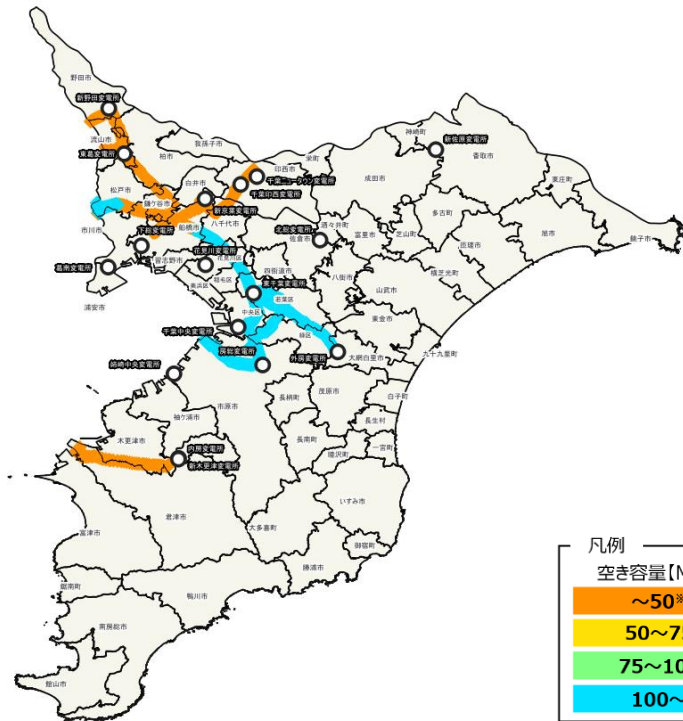


千葉県

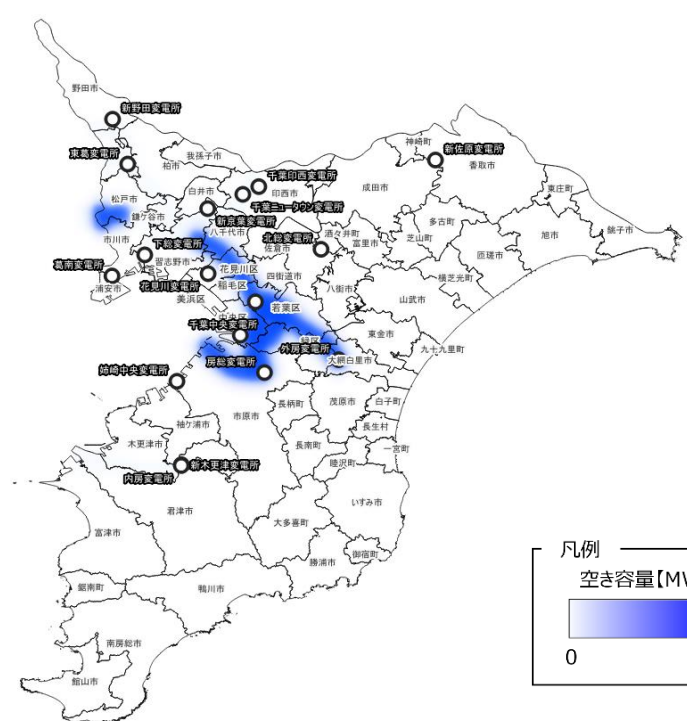
供給余力マップ: 154kV系統

空き容量段階別表示



※系統増強工事が必要になる虞があるため、詳細はコンタクトセンター（0120-995-007）までお問い合わせください。

ヒートマップ表示



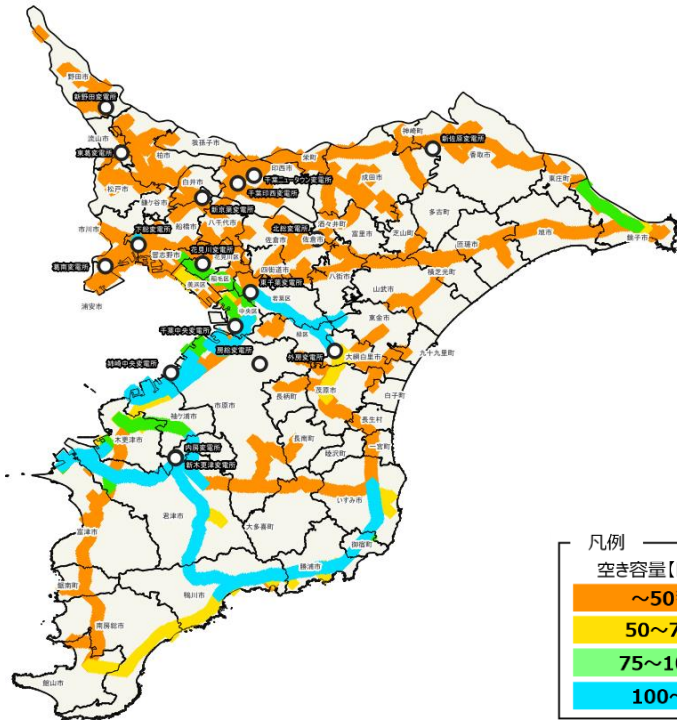
<留意事項>

- ・本マップは需要者さま向けのマップです。発電者さまは空き容量マップ（<https://www.tepco.co.jp/pg/consignment/system/>）をご参照ください。
- ・**2024年12月**時点の情報となります。
- ・供給余力は系統状況および新規需要者さまへの供給等により変動する場合がございます。
- ・契約電力や供給地点に応じて、供給電圧が66kVになる場合がございますので、詳細はコンタクトセンター（0120-995-007）までお問い合わせください。
- ・出典：国土地理院ウェブサイト（<https://nlftp.mlit.go.jp/ksj/index.html>）

千葉県

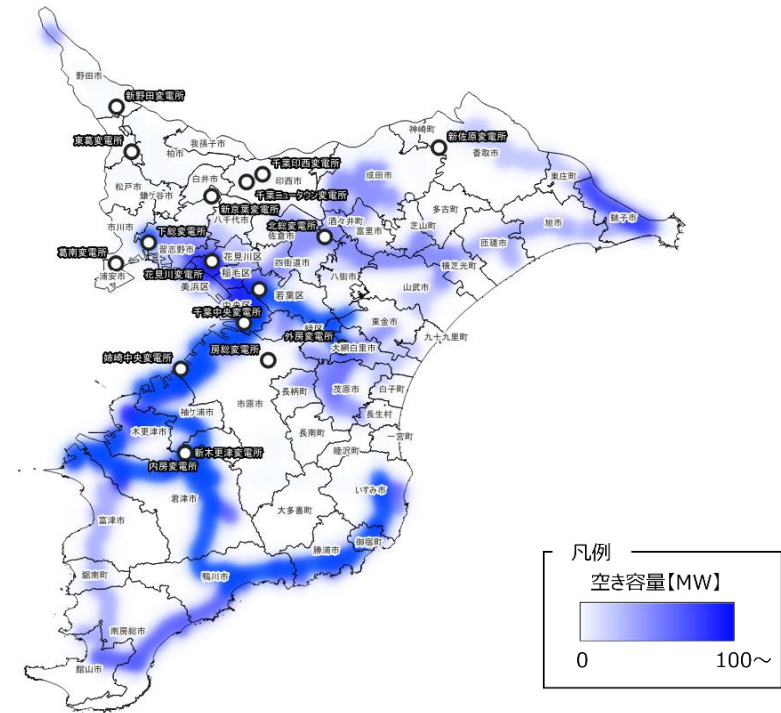
供給余力マップ: 66kV系統

空き容量段階別表示



※系統増強工事が必要になる虞があるため、詳細はコンタクトセンター（0120-995-007）までお問い合わせください。

ヒートマップ表示



<留意事項>

- ・本マップは需要者さま向けのマップです。発電者さまは空き容量マップ（<https://www.tepco.co.jp/pg/consignment/system/>）をご参照ください。
- ・**2024年12月**時点の情報となります。
- ・供給余力は系統状況および新規需要者さまへの供給等により変動する場合がございます。
- ・契約電力や供給地点に応じて、供給電圧が154kVになる場合がございますので、詳細はコンタクトセンター（0120-995-007）までお問い合わせください。
- ・出典：国土地理院ウェブサイト（<https://nlftp.mlit.go.jp/ksj/index.html>）