

特別高圧（66kV以上）工事の標準的な所要工期について



東京電力パワーグリッド株式会社
工務部



- 本資料は特別高圧工事（66kV以上）の架空送電線・地中送電線による設備工事に伴う標準的な所要工期を記載したものであり、その留意事項を以下に記載しております。

- ✓ 記載している所要工期については概算工期であり、お客さまの**受電設備位置や仕様等が明確になった状態で供給のお申込みをいただいている前提**とし、**供給するための工事計画が確定した際の工事期間を表示**しております。
- ✓ **また、既設の送電線**（架空送電線・地中送電線）、**設備状況、地域状況**（道路・河川・地下埋設物等）**や用地の取得等の制約や期間を加味していない標準的な工期**であり、工期内に供給できることや実施時期を確約するものではありません。
例：お申込み～送電まで「4 2ヶ月程度」と記載があるケースにおいて、お申し込み～4 2ヶ月の間で工事が実施出来ることを確約するものではありません。
- ✓ 具体的な供給地点毎の所要工期をご確認される場合は、[事前協議](#)をお申込みください。
事前協議の実施後、供給のお申込み時に改めて詳細検討を実施いたします。
（詳細検討の結果、記載している所要工期や事前協議時の回答工期と大幅に異なる場合がございます）
- ✓ 接続する電圧階級やお申込みのご契約電力により、変電所の新設や変圧器の増設が必要となるケースがございます。
なお、大規模なご契約電力を予定されているお客さまには、[早期に供給可能なポテンシャルのある地点](#)をご案内しておりますのであわせてご確認ください。
- ✓ 事前協議のお申し込み前に[系統アクセスルール【特別高圧版】](#)をご一読ください。

【工期変動の主な要因】

- ・送電線（架空送電線・地中送電線）供給ルートの確保
（山間地・住宅密集地・埋設物状況・道路事情等を鑑みた最適ルートの確保）
 - ・法令関係（工事用地確保等に伴う国有林・保安林・道路占用等の許認可申請）
 - ・地域環境（市街化調整区域・地域特性事情）
 - ・弊社設備およびお客さま設備の停止に伴う工事実施時期の調整
 - ・弊社設備の用地取得等に伴う地権者さまとの交渉難航化
 - ・原材料不足等による、材料調達期間の長期化
- 上記のほか、弊社他工事の輻輳状況等によっても、工期が変動する場合がございます。

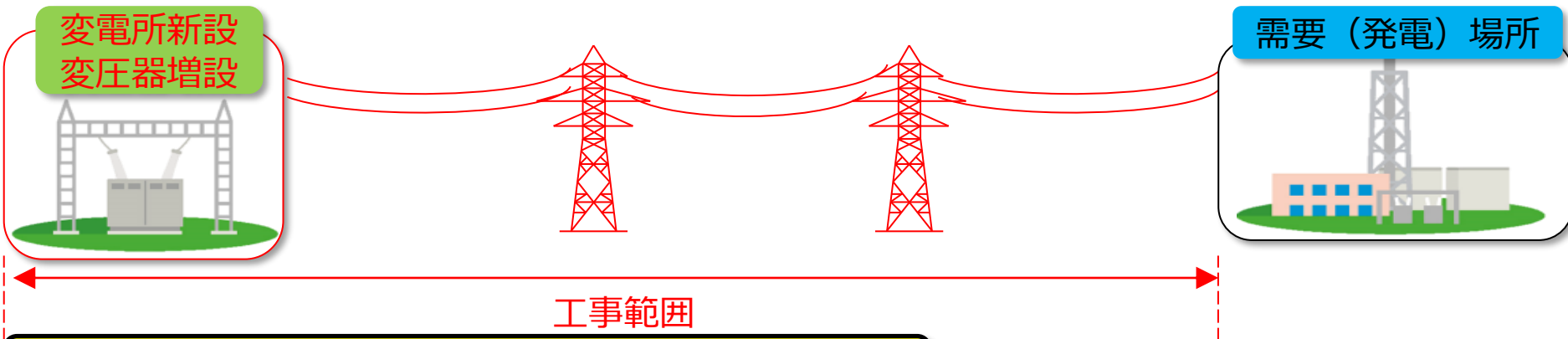
※ 記載された情報を利用したことにより被った損害について、弊社は一切の責任を負いません。

標準所要工期（架空送電線による供給）



ケース①：変電所新設・変圧器増設および鉄塔新設・建替工事（鉄塔基数3基未満：亘長0.7km程度）

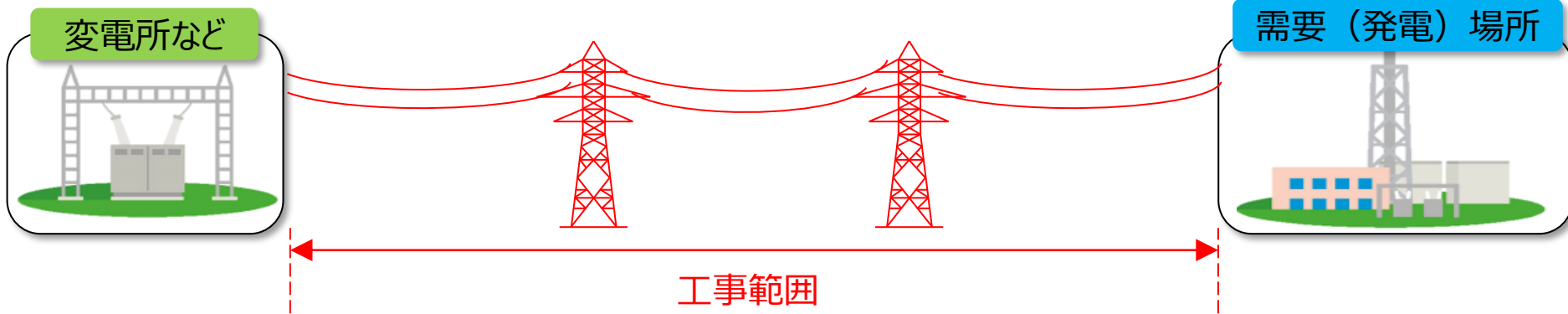
回線数：2回線、受電電圧：66kV～154kV



標準所要工期：120ヶ月程度 お客さま申し込み～送電まで ※120ヶ月は154kV変電所新設工事の標準所要工期であり、電圧階級や増設する変圧器台数により工期は大幅に変動します。

ケース②：鉄塔新設・建替工事（鉄塔基数3基未満：亘長0.7km程度）

回線数：2回線、受電電圧：66kV～154kV



標準所要工期：42ヶ月程度 お客さま申し込み～送電まで

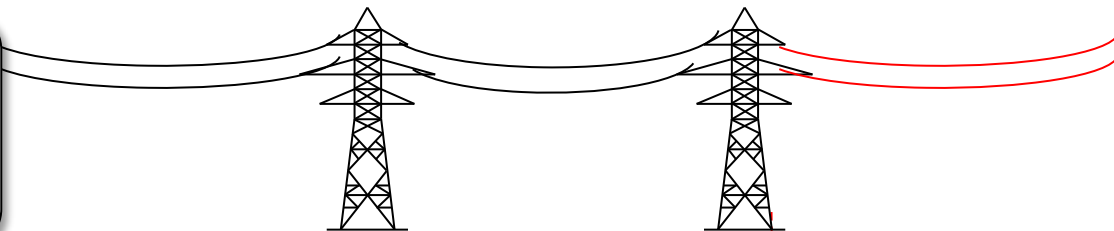
標準所要工期（架空送電線による供給）



ケース③：受電設備更新工事（引き込み架空線 撤去／引替）

回線数：2回線、受電電圧：66kV～154kV

変電所など



需要（発電）場所



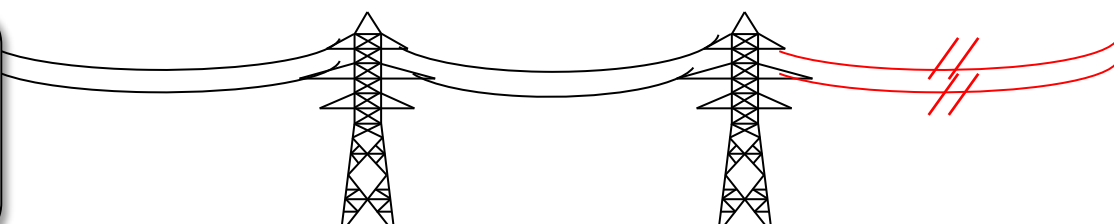
工事範囲

標準所要工期：24ヶ月程度 お客様申し込み～送電まで

ケース④：受電廃止工事（引き込み架空線撤去）

回線数：2回線、受電電圧：66kV～154kV

変電所など



需要（発電）場所



工事範囲

標準所要工期：24ヶ月程度 お客様申し込み～廃止まで

標準所要工期（地中送電線による供給）



ケース①：変電所新設・変圧器増設および管路・ケーブル新設工事（3 k m程度）

回線数：2回線、受電電圧：66kV～154kV

変電所新設
変圧器増設



マンホール



マンホール



マンホール



需要（発電）場所



工事範囲

標準所要工期：120ヶ月程度 お客さま申し込み～送電まで

※120ヶ月は154kV変電所新設工事の標準所要工期であり、電圧階級や増設する変圧器台数により工期は大幅に変動します。

ケース②：管路・ケーブル新設工事（3 k m程度）

回線数：2回線、受電電圧：66kV～154kV

変電所など



マンホール



マンホール



マンホール



需要（発電）場所

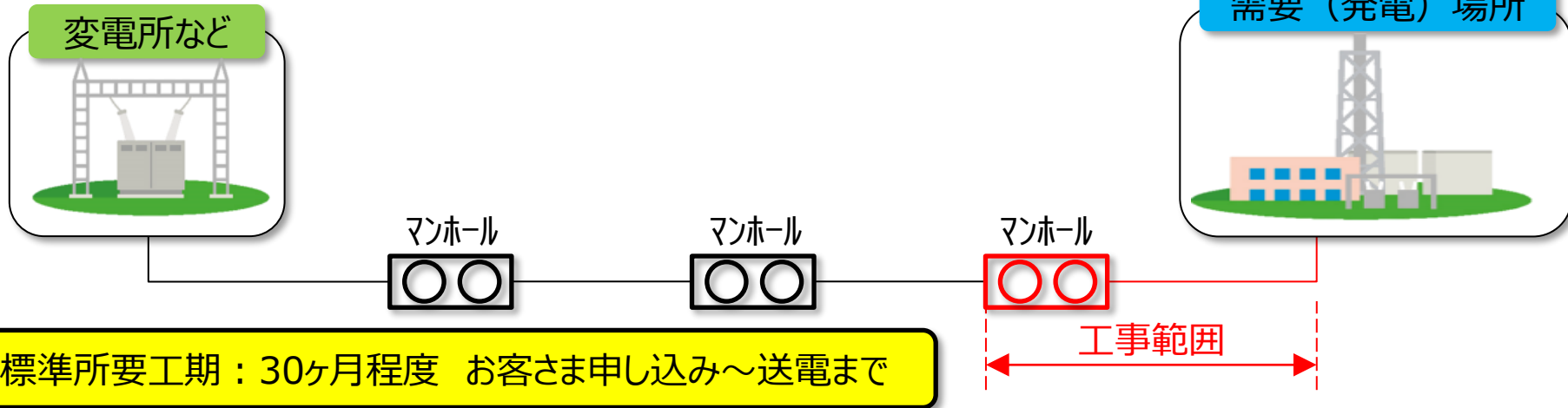


工事範囲

標準所要工期：96ヶ月程度 お客さま申し込み～送電まで

ケース③：受電設備更新工事（ケーブル撤去／引替）

回線数：2回線、受電電圧：66kV～154kV



ケース④：受電廃止工事（ケーブル撤去）

回線数：2回線、受電電圧：66kV～154kV

