

【実績系統図】

<留意事項>

○個別需要が分かる専用線等や電源が1ユニットのみの電源線および発電所については第三者情報性を排除するよう加工処理をしております。

(需要家については加工処理をしており、実際の需要家数等とは異なる場合があります。)

○「実績系統図」は2021年8月26日14時の実績潮流になります。その他の実績は「潮流実績」をご覧ください。


○発電所における「シミュレーション精度向上のための情報提供あり」の表示は2022年6月30日現在の集約によります。


○系統構成のシンボルマークについては、以下のとおりです。

【凡例】


 : 遮断器投入


 : 遮断器開放

 : 断路器投入

 : 断路器開放

数値の単位: MW

 発電所 ***** : 発電所(シミュレーション精度向上のための情報提供あり)

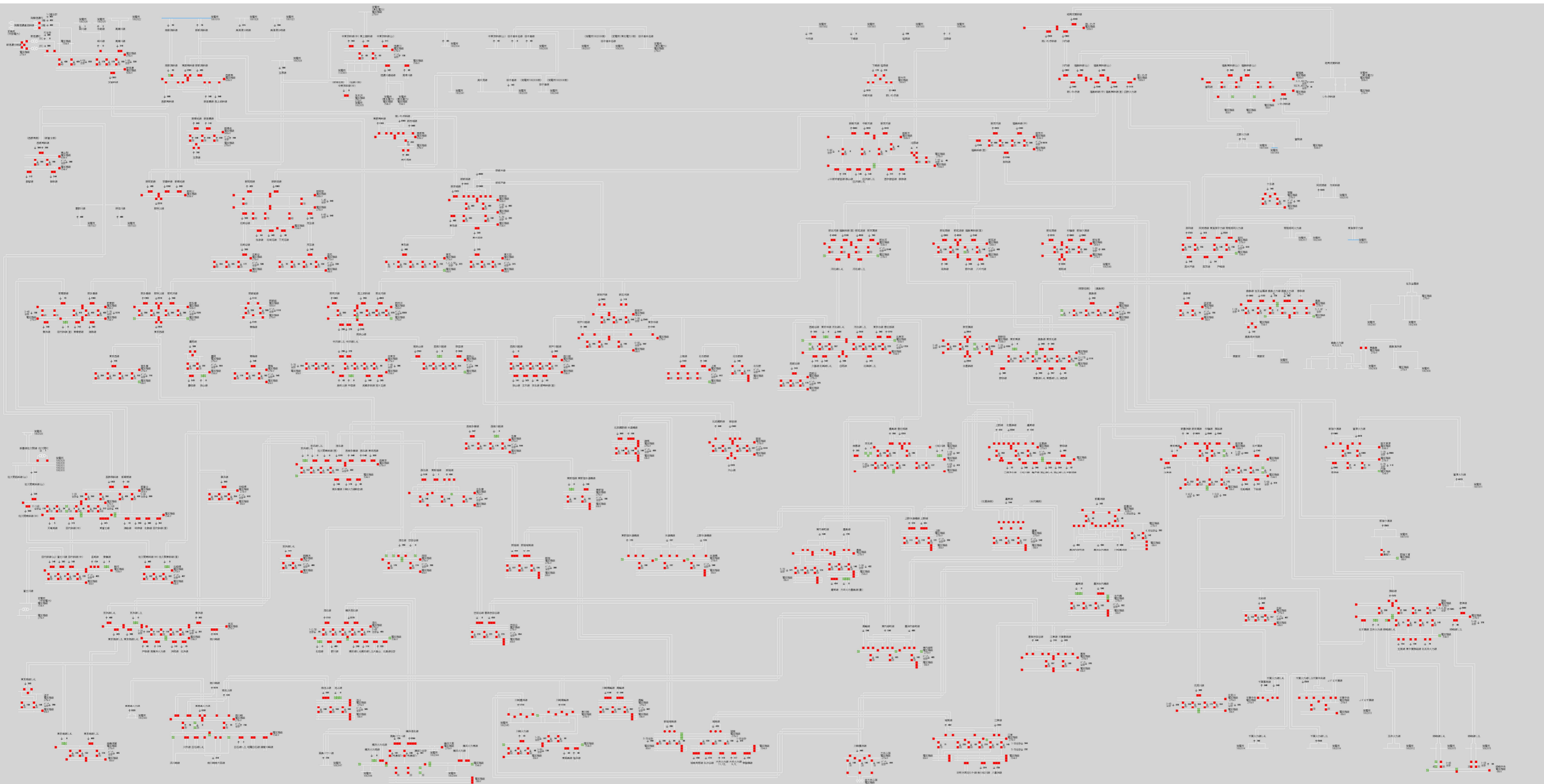
 発電所 ***** : 発電所(上記以外)

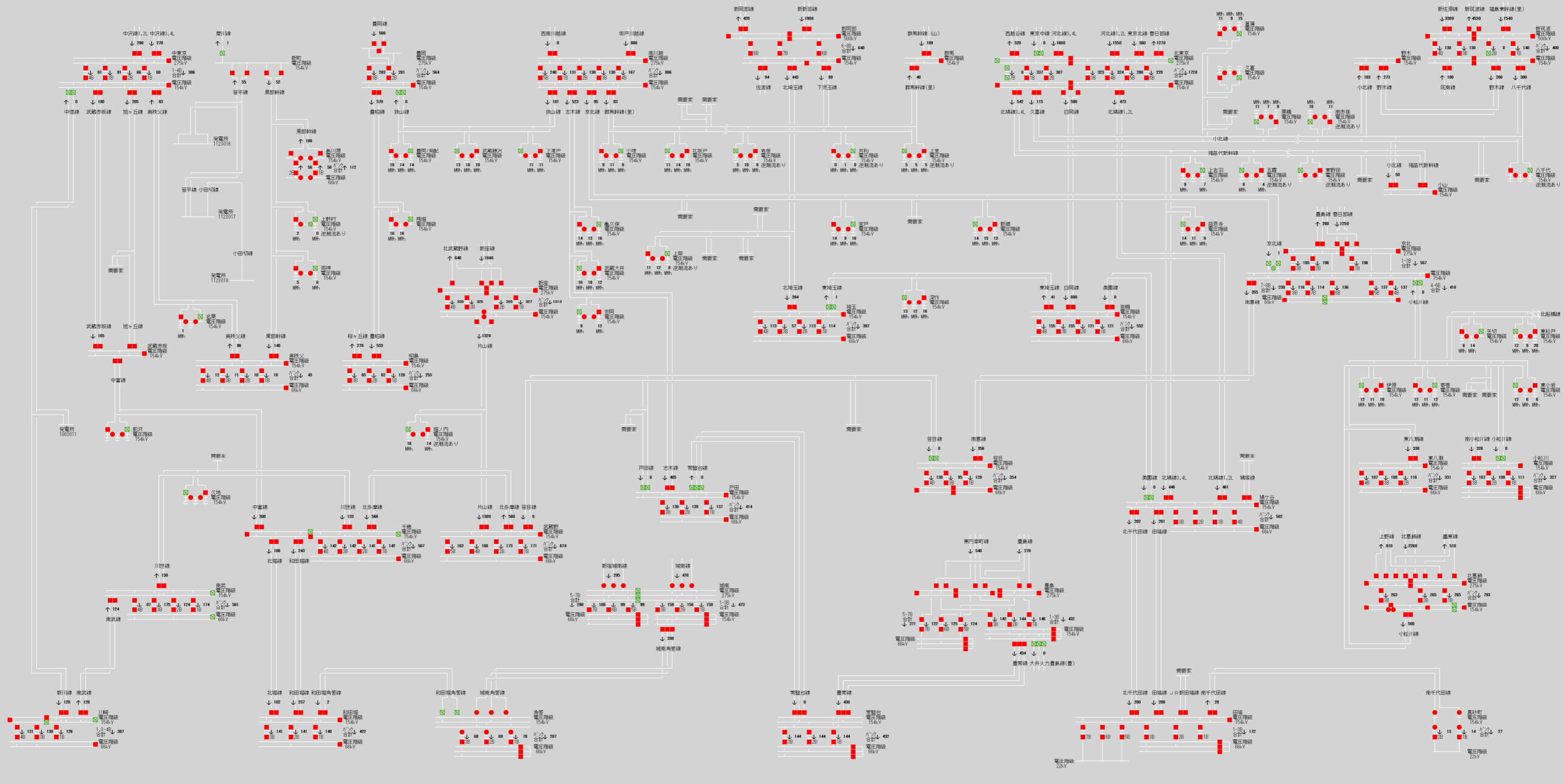
<免責事項>

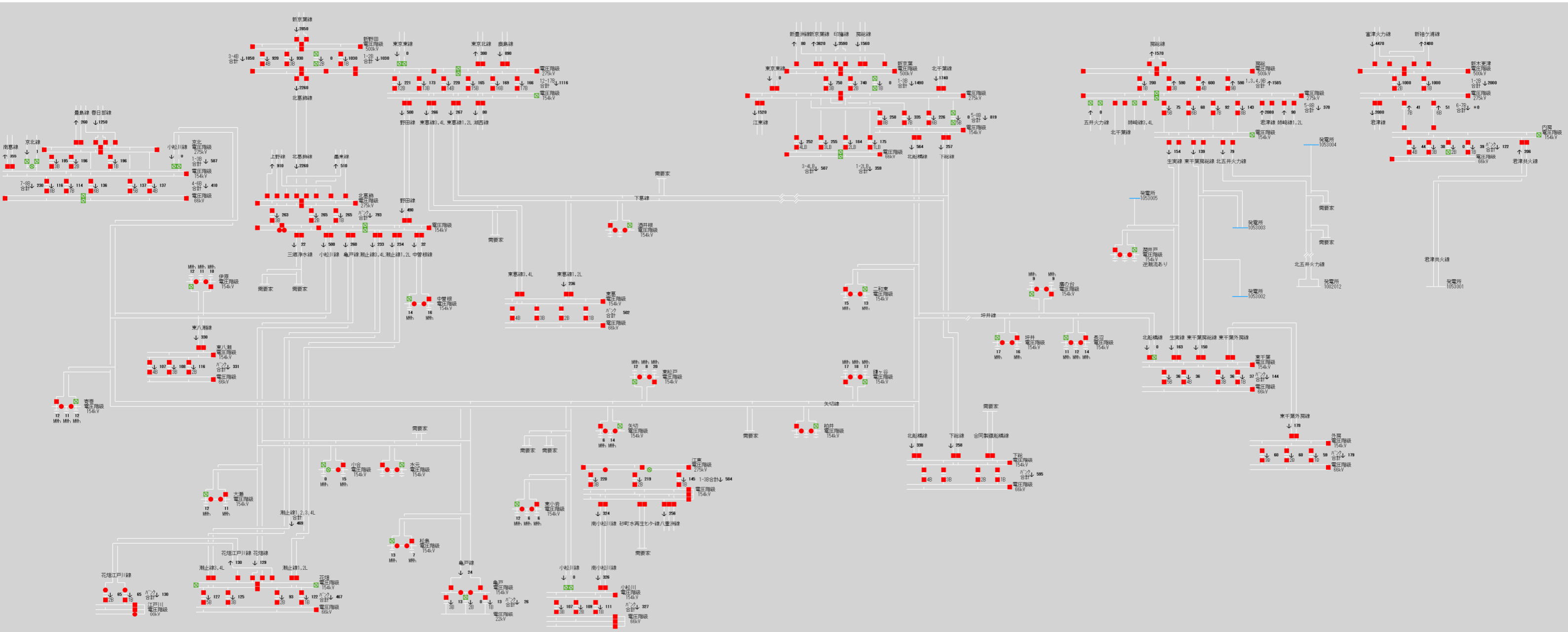
○当社は、当社の公開する系統アクセス情報を利用される方が、情報を用いて行う一切の行為について、責任を負いません。

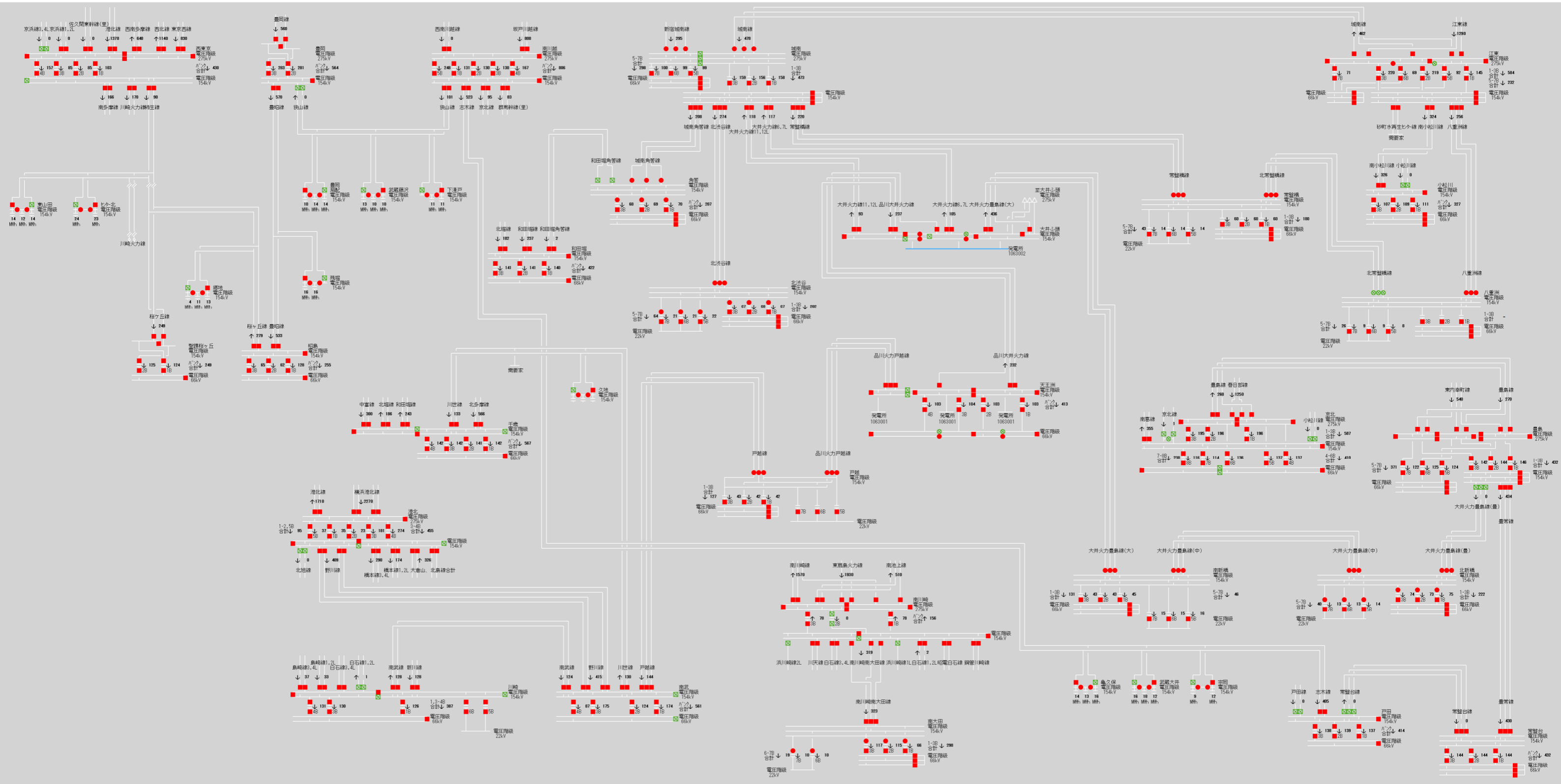
○PDFデータの仕様については、予告なく変更することがあります。

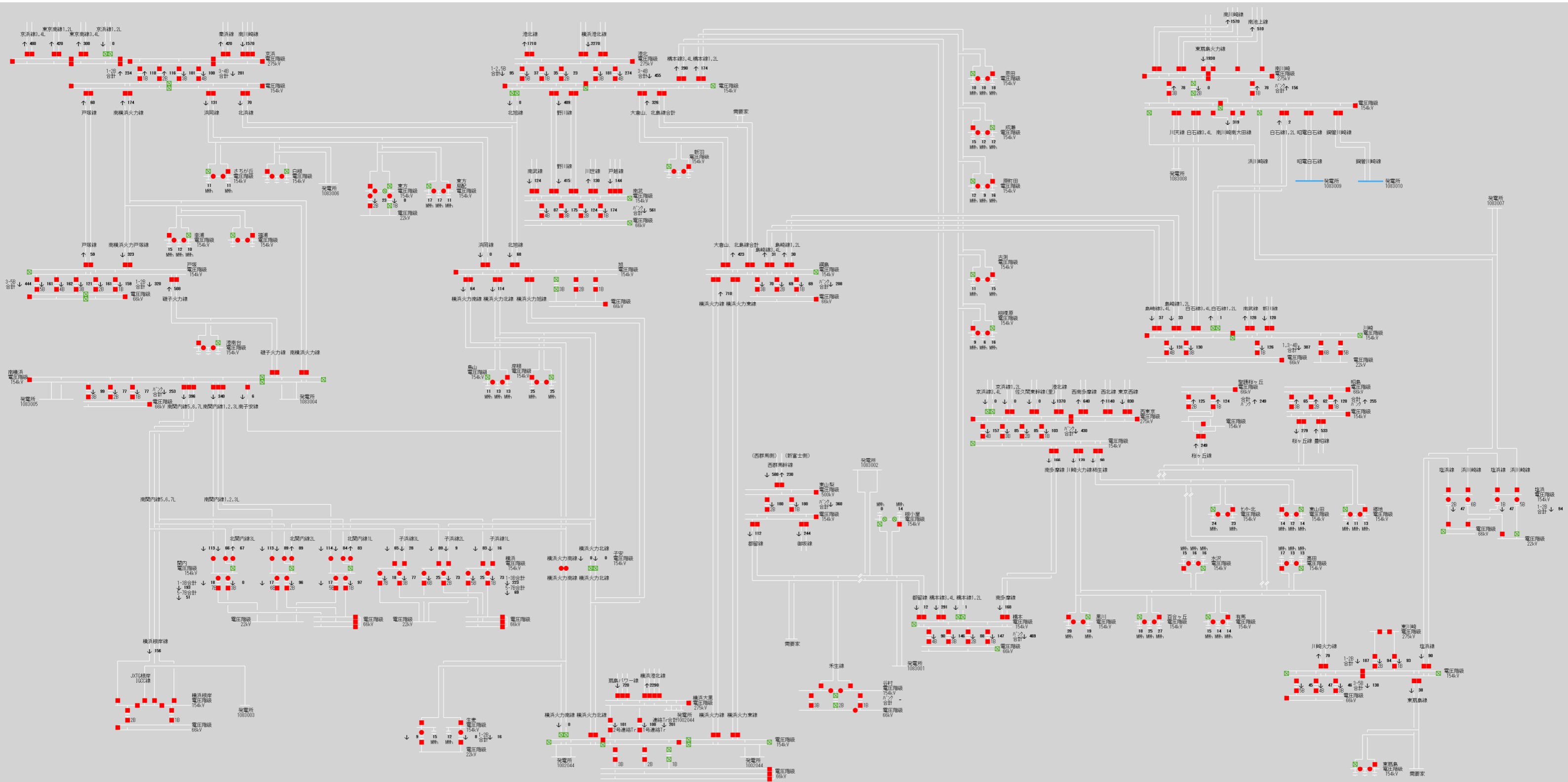
○過去の系統情報を修正をする場合に、修正のお知らせや修正前の系統情報の提供はいたしませんので、予めご了承ください。

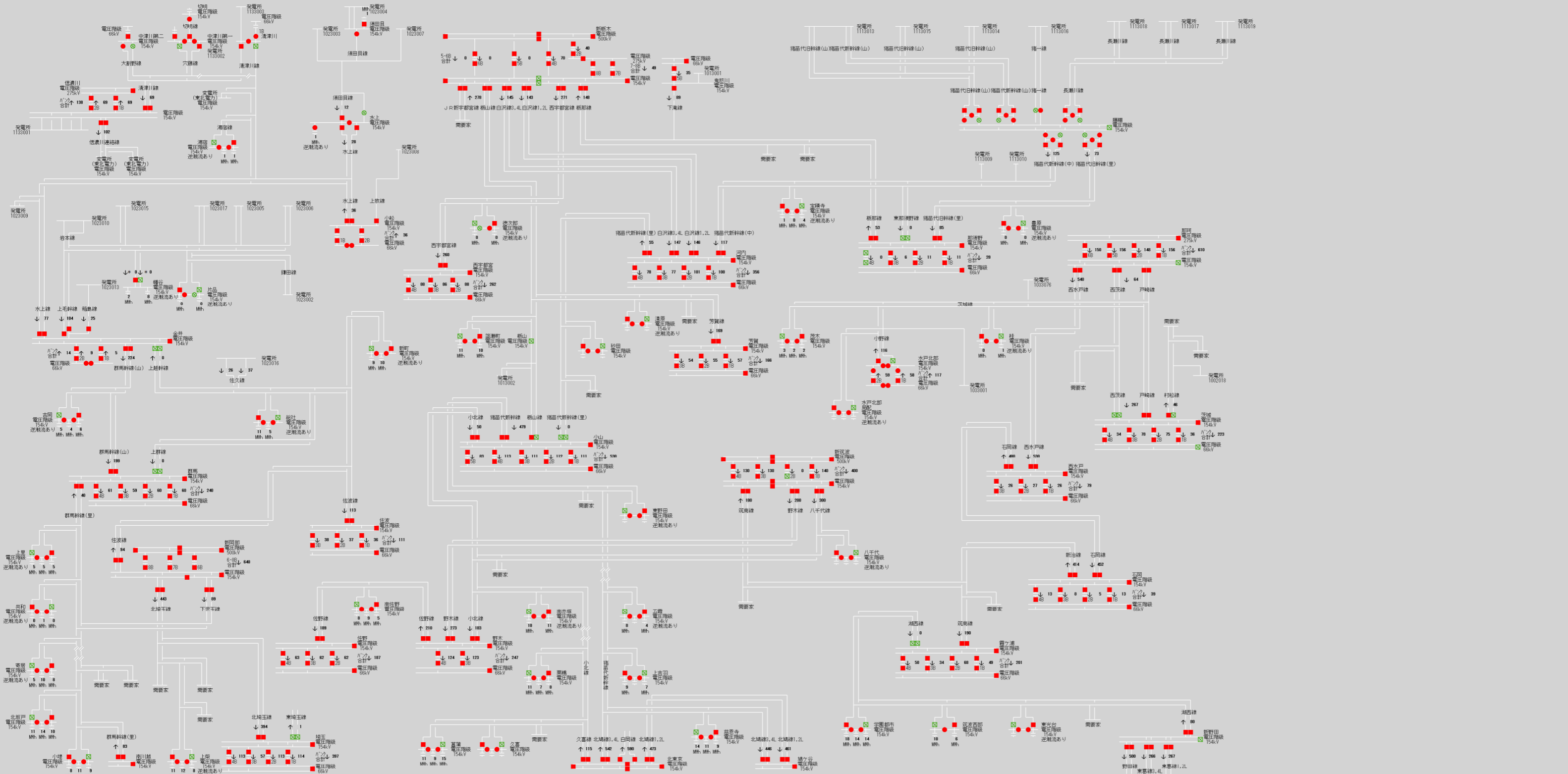




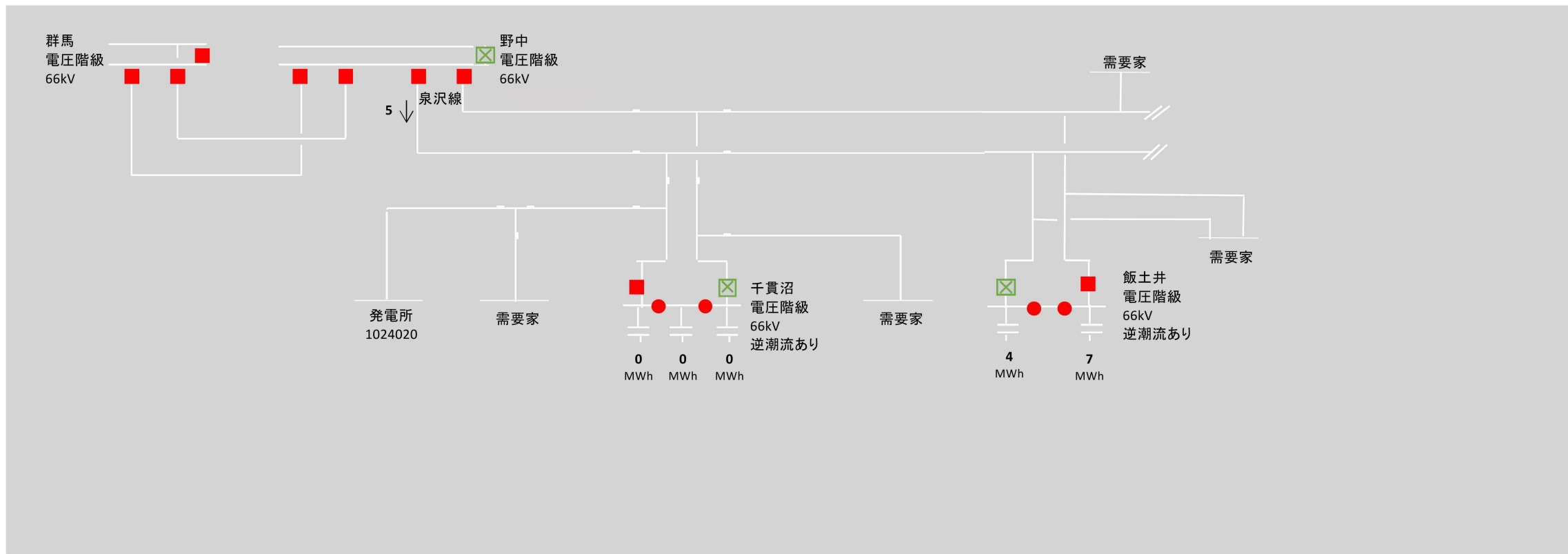


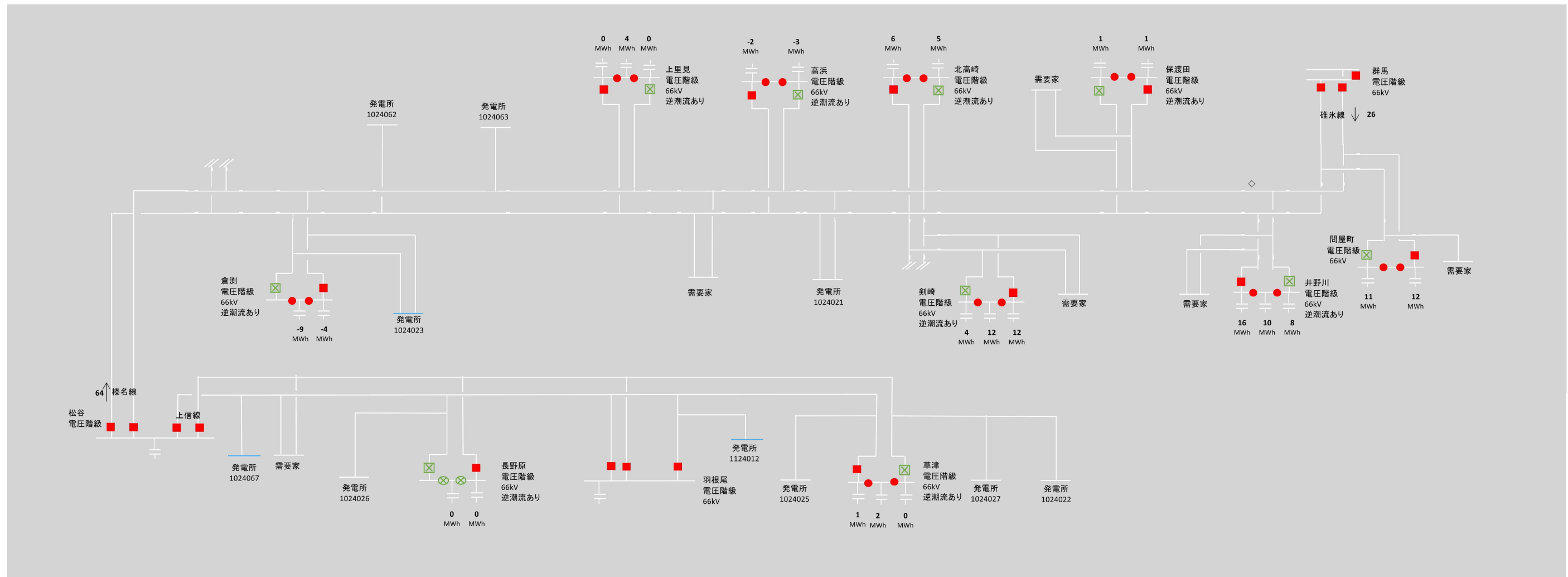






66kV 泉沢線





66kV 片品川線

