

CO₂モニター

CO₂濃度の“見える化”で換気の目安に

こんな「お困りごと」や「実現したいこと」はありませんか？

- 窓の常時開放が厳しい冬期や夏期、花粉の飛散が多い時期の換気の目安を知りたい
- 店内の空気がグリーンな状態であることをお客さまに示したい
- 学校の教室内などの人が集まる場所の換気の目安を知りたい
- ビル衛生管理法の遵守やコロナ対策での推奨機器であるため、設置したい
- 事務所に来訪されるお客さまへコロナ対策の取り組みをアピールしたい
- 社員からの職場内における感染症対策の強化を望む声に応えたい

東京電力グループからのご提案

室内のCO₂濃度を計測し、表示することで換気の目安がわかる「CO₂モニター」をご提案いたします。

弊社はシー・エイチ・シー・システム(株)が企画販売するCO₂計測機の販売代理店です。

●二つのタイプから選べます

- コンパクトな卓上設置タイプ (マーベル001)
- 大きな表示で視認性に優れた壁設置タイプ (マーベル301)
(マーベル301はスタンドを別途購入すれば、卓上型に変更可能です)

セールスポイント

「CO₂モニター」を導入することで、適正なCO₂濃度なのかを確認でき、「快適空間」を実現可能です。

- 電源をつなぐだけで、計測・表示可能です。
- 基準値を超えた場合に、アラームでお知らせいたします(消音可能)。
- 緑・黄・赤のLEDで、濃度レベルを表示いたします。

詳細情報

価格帯	マーベル001：22,000円(消費税・送料込) マーベル301：187,000円(消費税・送料込) マーベル301卓上スタンド：12,100円(消費税込・送料別) * 本体とセット購入時はスタンドの送料は無料 マーベル003：33,000円(消費税・送料込)
-----	---

標準工期(納期) 発注数や地域によって異なりますので、別途ご相談させていただきます。

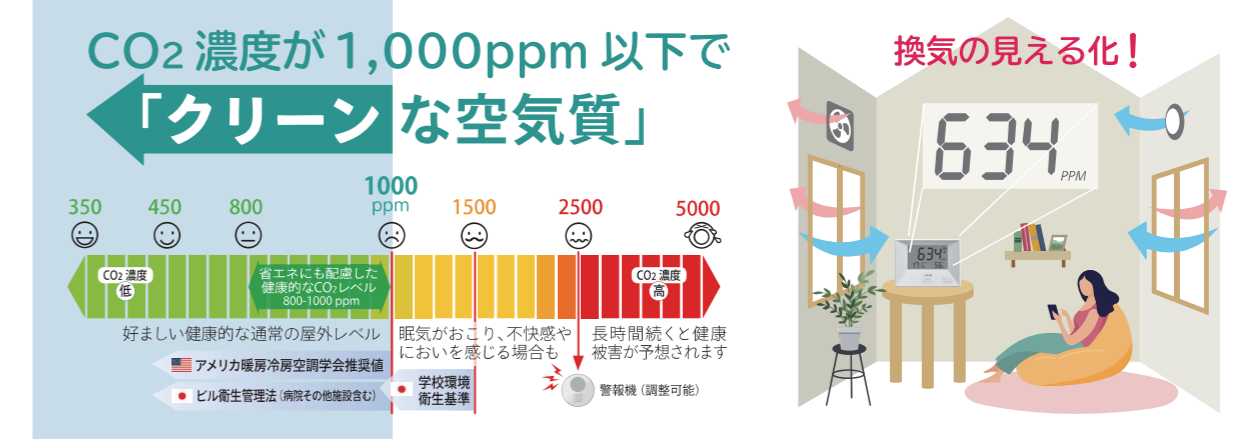
サービス区域	栃木	群馬	茨城	埼玉	千葉	東京			神奈川	山梨	静岡	福島			長野	新潟	日本全国	海外		
	○	○	○	○	○	23区	多摩	島嶼地域	○	○	富士川 以東	全域	猪苗代	浜通り	全域	松本	全域	信濃川	全域	○

商品・サービスのイメージ

「CO₂濃度の“見える化”で換気の目安に」

CO₂モニター

マーベル 001/003 (データロガー内蔵型) 301



■マーベル001 メーカー希望価格 20,000円(税込22,000円)

表示	CO ₂ 濃度 ppm・温度℃・湿度%
設置方法	卓上用(背面スタンド)壁掛け可能
表示パネル	大画面セミワイド 3.9インチ(85×50mm)
電源	DC5V USBケーブル仕様⇒Mini USB 側面接続・ACアダプター付属 ※充電・電池式ではありません
使用条件	温度：0~50℃・湿度：95%RH以下
測定範囲	0~3000ppm(マーベル001)、0~5000ppm(マーベル003)
測定精度	±80ppm(0~2000ppm)
LED表示	緑：<800ppm・黄：800~1000ppm・赤：>1000ppm
アラーム	1000ppm以上で鳴動、1000ppm下回れば鳴動停止。消音機能あり
寸法	幅137mm×高さ99mm×厚み28mm 重量195g

■マーベル003(データロガー内蔵型) メーカー希望価格 30,000円(税込33,000円)

上記、標準仕様に加えて、計測したCO₂濃度・温度・湿度のデータの記録・分析を可能にしたデータロガー内蔵モデル。
(時刻設定・データ編集用の専用ソフトウェア付き。対応OS windowsのみ)



■マーベル301 メーカー希望価格 170,000円(税込187,000円)

表示	CO ₂ 濃度 ppm・温度℃・湿度%
設置方法	壁設置(裏面フック付き)
表示パネル	高輝度LEDディスプレイ
電源	DC16Vコンバーター⇒ACアダプター付属
測定範囲	0~3000ppm
測定精度	±70ppm(0~2000ppm)
LED表示	緑：≤800ppm・黄：801~1200ppm・赤：>1200ppm
寸法	幅560mm×高さ410mm×厚み50mm 重量5kg リレー・PC接続なし



採用事例

主な納入先

- 個人、法人、施設、学校など、どなたでもご利用できます。

- 使用してみると意外と部屋の換気がされていなかったことに気付かされました。
- ご来店いただくお客さまに換気がされていることをPRでき、好評をいただきました。
- 卓上型になっており、換気はもちろん、デザインがシンプルなのでインテリアとしても良いです。
ご利用いただいたお客さま

MEMO

商材に関する詳しいご紹介やご質問はこちら

東電タウンプランニング株式会社
〒105-0022 東京都港区海岸1-11-1
ニューピア竹芝ノースタワー

営業推進部
TEL:03-6371-8040

法人/個人向け

おすすめしたいお客さま

自治体・官公庁

警察

消防

学校・教育委員会

電気・ガス

工場

情報通信

ホテル

建設

病院・福祉

運輸・倉庫

マスコミ

金融・証券

不動産

流通・販売

娯楽場

外食

農林・水産

一般家庭

その他