

地中線設備の新設、点検、リニューアル (特別高圧受変電設備～サブ変電所最適化他)

電力供給に関するお客さまのあらゆるニーズに、最適なソリューションをご提供



こんな「お困りごと」や「実現したいこと」はありませんか？

- 施設内の経年ケーブル設備の点検・診断・補修を検討したい
- ケーブル以外の管路設備・洞道の点検・診断・補修を検討したい
- 新設・既存設備工事(受変電設備・付帯ケーブル・管路設備)により増強・最適化したい
- 施設内の架空送電線の地中化を検討したい
- その他電力設備のリニューアルを検討したい
- 災害発生時のBCP(事業継続計画)対応を相談したい



東京電力グループからのご提案

お客さまの課題に向き合い、最適なソリューションをワンストップでご提供する、「地中線設備の新設、点検・診断・補修およびリニューアル工事」をご提案いたします。

- 経年した電力ケーブルの品質検査、洞道・管路マンホールなどの調査、補修のご提案、施工を実施いたします。
- 既存設備(受変電設備・付帯ケーブル・管路設備)の増強・最適化およびメンテナンス計画のご提案、施工を実施いたします。

セールスポイント

- 長年培ってきた高い技術力と豊富なノウハウを基に、特別高圧受変電設備から各種受変電設備までの最適な設備のリニューアルをご提案し、稼働後の周辺設備を含む保守メンテナンスにも対応いたします。
- 電力会社の業務で培った豊富な施工実績と高い施工品質・技術提案力がございます。
- 地中線に関連する多様な設備をワンストップで対応可能です。
(高圧ケーブルから特別高圧ケーブル工事に管路工事も含めて対応いたします。また、非開削*での地中推進工法[アリトン工法]もご提供可能です。)
- リニューアル工事をご提案いたします。
- 災害発生時のBCP対策をご提供いたします。

*非開削とは…地上を掘り返すのではなくモグラのように地下を掘り進む技術・工法のこと。
推進工法やシールド工法などがあり、鉄道や道路の他、電力やガス、上下水道管、通信線などのライフライン埋設に用いられる。

詳細情報

価格帯 お打ち合わせの上、別途お見積もりをさせていただきます。

標準工期(納期) お打ち合わせの上、別途ご相談をさせていただきます。

サービス 区域	栃木	群馬	茨城	埼玉	千葉	東京			神奈川	山梨	静岡		福島		長野		新潟		日本 全国	海外		
						23区	多摩	島嶼 地域			富士川 以東	全域	猪苗代	浜通り	全域	松本	全域	信濃川	全域			
	○	○	○	○	○	○	○	○	○	○	○	○	○	○	○	○	○	○	○	○	○	○

商品・サービスのイメージ

【地中線設備の新設、点検・診断・補修およびリニューアル工事】



地中ケーブル新設工事



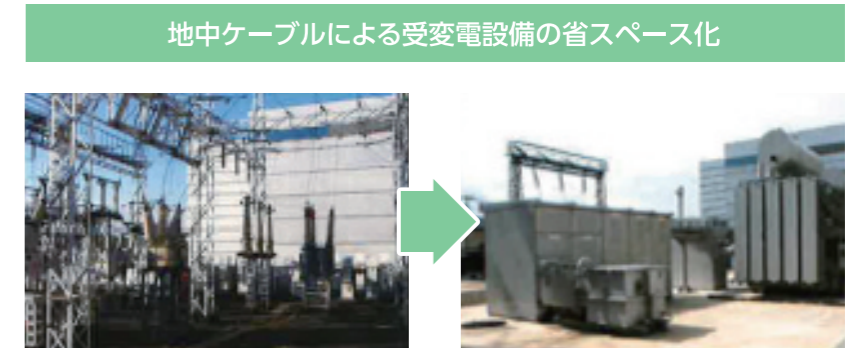
洞道・管路マンホールのメンテナンス(管路補修)

BEFORE

AFTER



地中ケーブル新設工事



地中ケーブルによる受変電設備の省スペース化

BEFORE

AFTER

採用事例

主な納入先

- 工場さま
- 電力会社さま
などのお客さまにご採用いただいております。

● 経年劣化した特別高圧ケーブルの更新工事を計画したものの、かなりの高額となったため関電工へ相談しました。既設管路を補修・再利用する更新提案をいただき、大幅なコストダウン効果がありました。何より、弊社希望の停止期間を守り、スムーズに切り替えを終えていただき大変感謝しております。

千葉県 F社さま

● 提案いただいた特高受変電設備リニューアルを実施し、空いたスペースの有効活用ができると共に、露出充電部が少なくなり、点検も安心してできるようになりました。

福岡県 N社さま

● 特高ケーブルの新設ルート検討で、関電工から推進工法(アリトン工法)を提案していただき、現実性が出てきました。工法の採用に向け、一緒に検討していきたいと思っております。

福岡県 M社さま

MEMO

商材に関する詳しいご紹介やご質問はこちら

株式会社関電工

〒108-8533 東京都港区芝浦4-8-33

CNアライアンス営業部

FAX:03-5476-3352

MAIL:cnalliance-eigyo@kandenko.co.jp