

水路点検用撮影浮体

水を抜かずに、水路点検が実施可能に

こんな「お困りごと」や「実現したいこと」はありませんか？

- 水路点検中の断水により、利水利用の停止による損失をなくしたい
- 水路点検の工数(時間)を効率化したい
- 地震後など、臨時点検時における点検員の安全を確保したい
- 少子高齢化などによる点検要員不足を解消したい

東京電力グループからのご提案

水路点検における作業負担低減と効率化をかなえる「水路点検用撮影浮体」をご提案いたします。

- 撮影した動画から壁面の展開画像に合成処理することで、画像による水路内点検が可能です。
- 撮影浮体による水路内撮影～画像合成処理～変状入力～判定までワンストップで対応いたします。
- 通水に支障をきたす変状情報を取得、抜水点検の要否判断に活用可能です。
- 効率的な点検作業により、点検要員不足を解消する事が可能です。

セールスポイント

- 水路に浮体を流下させることで、通水中に無人・無動力で壁面を撮影することが可能です。
- 撮影機材は軽量なため、大掛かりな仮設足場も不要です。
- 現場の状況次第で、水中部の画像も取得可能です。

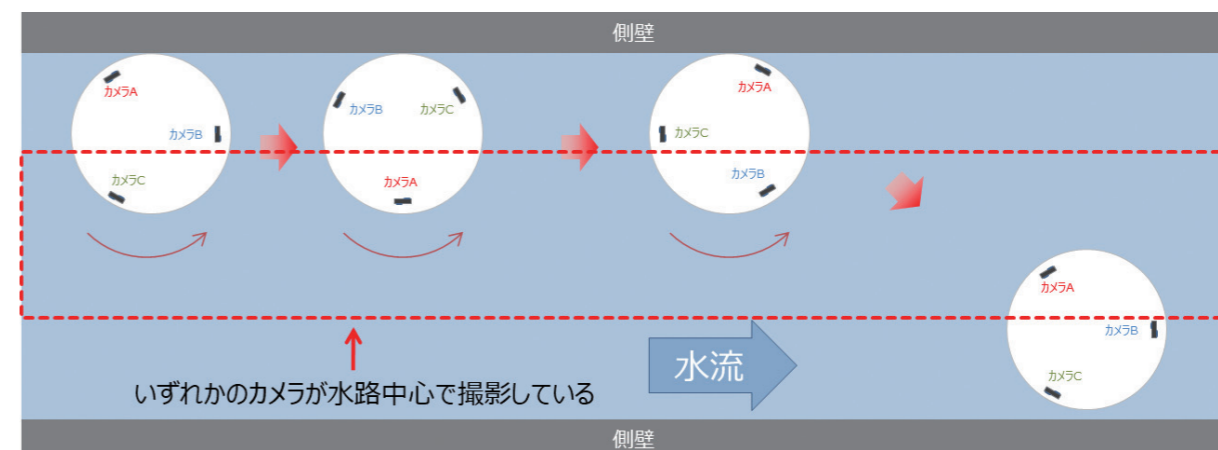
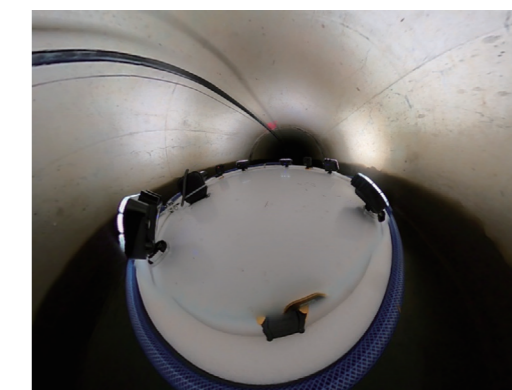
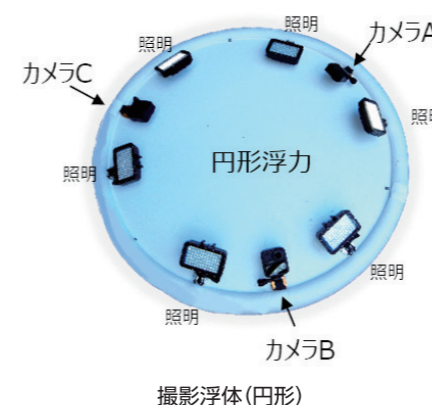
詳細情報

価格帯	100万円～(画像合成を要する延長により、都度お見積もりをさせていただきます)
標準工期(納期)	現場での撮影業務から約4週間～(ご提出する成果物の内容により異なります)
留意事項	流れのない場所および流速2m/sec以上の水路、水深30cm以下の場合は撮影できません。

サービス 区域	栃木	群馬	茨城	埼玉	千葉	東京			神奈川	山梨	静岡	福島			長野	新潟	日本 全国	海外				
						23区	多摩	島嶼 地域			富士川 以東	全域	猪苗代	浜通り	全域	松本	全域	信濃川	全域			
	○	○	○	○	○	○	○	○	○	○	○	○	○	○	○	○	○	○	○	○	○	○

商品・サービスのイメージ

円周上に複数台の全天球カメラを配置することで、いずれかのカメラが水路中心に近い位置で撮影し、良質な画像を取得します。
撮影した動画を基に壁面の展開画像を作成するため、画像による水路内点検が可能です。



水路流下イメージ

※「水路点検用撮影浮体」は、現在、特許申請中

採用事例

主な納入先

- 長野県導水路管理者さま
 - 群馬県道路管理者さま
 - 自治体下水道管きょ管理者さま
 - 電源開発株式会社さま
 - 電気事業者水路管理者さま
- などのお客さまにご採用いただいております。
(2019年より延べ65.8kmの水路撮影実績)

- 点検作業者の主観によらず、複数の目で結果を共有できるので、点検結果の客観性が向上しました。
電気事業者水路管理者さま
- 数日間にわたり水路内を歩いて点検する労力がなくなり、省力化・コスト低減を実現することができました。
電気事業者水路管理者さま

MEMO

水路点検用撮影浮体に関するホームページはこちら



商材に関する詳しいご紹介やご質問はこちらから

株式会社東設土木コンサルタント
〒113-0033 東京都文京区本郷1-28-10
TEL:03-5805-7261
03-6371-4230(事業推進部直通)
FAX:03-5805-7264

法人向け

おすすめ
したい
お客さま

自治体・官公庁

警察

消防

学校・教育委員会

電気・ガス

工場

情報通信

ホテル

建設

病院・福祉

運輸・倉庫

マスコミ

金融・証券

不動産

流通・販売

娯楽場

外食

農林・水産

一般家庭

その他