

# 各種環境分析測定

各種法令、基準に基づいた分析・測定により、環境問題の解決に貢献

## こんな「お困りごと」や「実現したいこと」はありませんか？

- 工場排水の定期的な分析測定・管理を依頼したい
- 排水の水質改善を検討したい

## 東京電力グループからのご提案

環境分析測定をはじめ、環境問題に関するあらゆるニーズに応えるコンサルティングサービスをご提案いたします。

企業活動においては、水質・大気汚染、PCB・アスベスト(石綿)などの有害物質、騒音・振動など、多種多様な問題に適切に対応することが求められます。弊社は、経験豊富な技術者が各種法令に基づいた調査を行い、問題解決のための対応策までトータルにサポートいたします。

### セールスポイント

- 各種PCB分析(絶縁油、水質、土壌、拭き取りなど)  
年間4万検体以上の豊富な経験があります。分析にあたっては採油キットを無料で送付いたします。試料採取も可能です(地域により要相談)。
- 鋼構造物塗布塗料中有害物質分析(PCB、鉛、クロムなど)  
試料採取や廃棄のための溶出試験も可能です。
- アスベスト(石綿)調査、分析(建材、吹き付け材、大気中)  
迅速な測定・分析を実施いたします(最短2営業日でお知らせ可能です)。
- 一般分析(水質、廃棄物、土壌各種媒体)、排気ガス分析(各種ボイラー、焼却炉など)  
計量証明事業所として登録しています。緊急対応も受け付けます。
- 作業環境測定(粉じん、有機溶剤、特定化学物質、金属など)  
作業環境の測定から評価、作業場の改善措置の提案も行います。
- 放射能分析(水質、土壌、農産物、動物など)、試験研究、除染測定関連  
ゲルマニウム半導体検出器を4台保有し、IAEAの放射能分析クロスチェックにおいて毎年適合評価を受けています。
- 騒音振動・低周波測定  
弊社は「計量証明事業所」として登録しています。状況に応じた測定の提案・実施・予測評価を行えます。

### 詳細情報

**価格帯** 調査項目、仕様、数量に応じて価格は異なりますので、お打ち合わせの上、別途お見積もりをさせていただきます。

**標準工期(納期)** お打ち合わせの上、別途ご相談をさせていただきます。

サービス 区域	栃木	群馬	茨城	埼玉	千葉	東京			神奈川	山梨	静岡	福島		長野	新潟	日本 全国	海外					
						23区	多摩	島嶼 地域			富士川 以東	全域	猪苗代	浜通り	全域	松本	全域	信濃川	全域			
	※	※	○	○	○	○	○	※	○	※	※	※	※	※	※	※	※	※	※	※	—	—

○：試料採取+分析が可能です。 ※：受領試料分析が可能です(試料採取は要相談)。

### 商品・サービスのイメージ



ガスクロマトグラフ(ECD検出器)：PCB分析



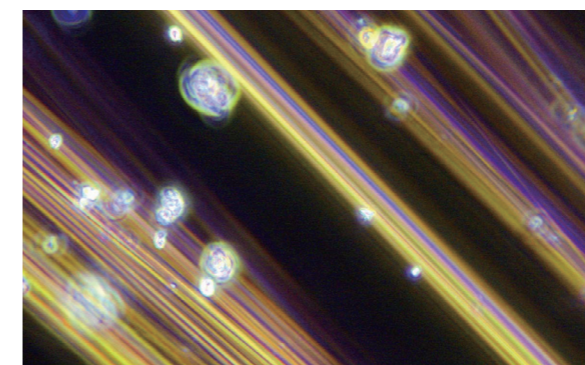
トランス内絶縁油採取：絶縁油中PCB分析



ゲルマニウム半導体検出器：放射性セシウム分析



NaIシンチレーションサーベイメーター：放射線量(γ線)測定



アスベスト顕微鏡写真(アモサイト)



アスベスト用顕微鏡：アスベスト定性分析

### 採用事例

#### 主な納入先

- 各種工場さま
  - 自治体さま
  - 文教機関さま
- などのお客さまにご採用いただいております。

- 絶縁油中PCB分析をお願いする際に採油までやっていただき大変助かりました。分析・採油などの知識がなかったので、法令関係から分析結果後の対処まで、幅広くアドバイスをいただきました。

工場さま

### MEMO

商材に関する詳しいご質問はこちら

**東京パワーテクノロジー株式会社**  
〒135-0061 東京都江東区豊洲5-5-13  
分析センター 分析測定グループ  
TEL:043-295-8413

法人向け

おすすめ  
したい  
お客さま

自治体・官公庁

警察

消防

学校・教育委員会

電気・ガス

工場

情報通信

ホテル

建設

病院・福祉

運輸・倉庫

マスコミ

金融・証券

不動産

流通・販売

娯楽場

外食

農林・水産

一般家庭

その他