

アスベスト(石綿)調査・分析・測定

アスベスト(石綿)調査・分析・測定など、すべてお任せ

こんな「お困りごと」や「実現したいこと」はありませんか？

- 使用中の建築物についてアスベストの有無を知りたい
- 解体や改修工事の際に、法律規制されているアスベスト問題を解決したい
- 不動産取引前にアスベストの有無を確認したい

東京電力グループからのご提案

建築物などの解体や改修工事の際には、「アスベスト(石綿)調査・分析・測定」をご提案いたします。

建築物などの解体や改修工事の際には、建材などにアスベストが含有しているかどうかの確認をすることが法律で定められています。また、使用中の建物でも吹き付け材などは、アスベスト含有の確認が必要です。

- **アスベストに関するすべての調査が可能**
 - ・ 事前調査(書面調査、目視調査)
 - ・ 分析調査(試料採取、含有分析)
 - ・ 環境調査(大気中濃度測定) など

セールスポイント

- 20年以上のアスベスト調査実績があります。
 - <工事前調査>
事前調査でアスベスト含有建材を確認いたします。含有が不明な建材について試料を採取し、分析を実施いたします。
 - <工事中調査>
アスベスト除去工事中にアスベスト飛散状況を測定し、確認いたします。
 - <現況調査>
アスベスト含有建材が使用されている場所でアスベスト飛散状況を測定し、確認いたします。
- 多くの資格保有者が在籍しています。
 - ・ 建築物石綿含有建材調査者〔事前調査に必須資格〕
 - ・ 石綿分析技術の評価事業「合格・Aランク」〔分析調査に必須資格〕
 - ・ 石綿作業主任者
 - ・ 作業環境測定士

詳細情報

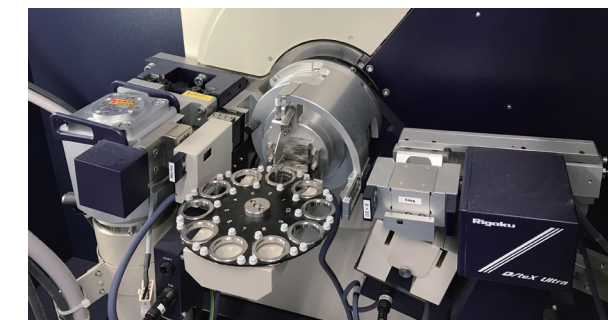
- 価格帯** 仕様や数量などによって価格は異なりますので、詳細についてお打ち合わせの上、お見積もりをさせていただきます。
- 標準工期(納期)** 含有分析：試料受付後約4~10営業日(標準5営業日)で分析結果をご報告いたします(試料数によりご相談する場合があります)。緊急時にはご相談ください(緊急対応割り増しあり)。
- 留意事項** 1試料からでも承ります。

サービス 区域	栃木	群馬	茨城	埼玉	千葉	東京			神奈川	山梨	静岡		福島		長野		新潟		日本 全国	海外		
						23区	多摩	島嶼 地域			富士川 以東	全域	猪苗代	浜通り	全域	松本	全域	信濃川			全域	
	○	○	○	○	○	○	○	○	○	○	○	○	○	○	○	○	○	○	○	○	○	—

商品・サービスのイメージ



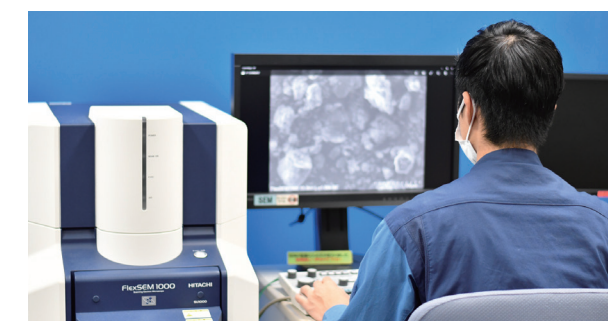
試料採取



含有分析(X線回折分析)



含有分析(顕微鏡観察)



含有分析(SEM観察)

採用事例

主な納入先

- 設備関連企業さま
- リノベーション関連企業さま
- 廃棄物関連企業さま
- 官庁さま、自治体さま、教育・子育て機関さま
- 電力関係企業(東京電力グループさま、株式会社JERAさま、東電不動産株式会社さま、株式会社関電工さま) などのお客さまにご採用いただいております。

★緊急の分析対応で助かりました★

- 建物解体の工事中にアスベストが含まれている可能性のある建材が見つかり、アスベストが含まれていると飛散防止対策を施す必要があるため、早急に分析が必要となりました。急なお願いにもかかわらず、緊急対応にて分析結果を報告していただき、助かりました。
リノベーション会社さま

MEMO

アスベスト(石綿)調査・分析・測定に関するホームページはこちら



アスベスト分析
~分析の手順編



アスベスト分析
~分析サービス編



商材に関する詳しいご質問はこちら

東京パワーテクノロジー株式会社
〒135-0061 東京都江東区豊洲5-5-13
分析センター 特殊分析グループ
TEL:043-295-8410

法人向け

おすすめ
したい
お客さま

自治体・官公庁

警察

消防

学校・教育委員会

電気・ガス

工場

情報通信

ホテル

建設

病院・福祉

運輸・倉庫

マスコミ

金融・証券

不動産

流通・販売

娯楽場

外食

農林・水産

一般家庭

その他