

# コンクリート柱診断サービス

コンクリート柱の倒壊事故を未然に防止

こんな「お困りごと」や「実現したいこと」はありませんか？

- 台風などによる影響でコンクリート柱の倒壊が心配なので診断してほしい
- コンクリート柱の寿命はどの程度なのか知りたい
- コンクリート柱を劣化させる要因を知りたい

東京電力グループからのご提案

最適な設備管理と低コストを実現する、  
設備更新における中長期計画作成(案)やサポートツールをご提案いたします。

- コンクリート柱の劣化診断状況をご提示いたします。
- コンクリート柱劣化ランク判定をご提示いたします。

## セールスポイント

- コンクリート柱診断で劣化の度合がわかります。
- 診断結果を踏まえ、コンクリート柱の適切な維持管理をご提案いたします。
- お客様ニーズ・施設環境などを考慮し、診断周期および設備更新時期の保全計画(案)をご提案いたします。

## 詳細情報

**価格帯** お打ち合わせの上、別途お見積もりをさせていただきます。

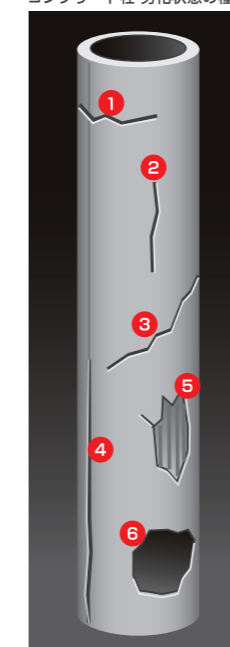
**標準工期(納期)** お打ち合わせの上、別途ご相談をさせていただきます。

サービス 区域	栃木	群馬	茨城	埼玉	千葉	東京			神奈川	山梨	静岡		福島		長野		新潟		日本 全国	海外	
						23区	多摩	島嶼 地域			富士川 以東	全域	猪苗代	浜通り	全域	松本	全域	信濃川			全域
	○	○	○	○	○	○	○	○	○	○	○	○	○	○	○	○	○	○	○	○	○

## 商品・サービスのイメージ

### 敷地内のコンクリート柱、倒壊の恐れはありませんか？

コンクリート柱 劣化状態の種類



経年により劣化したコンクリート柱の放置は、重大な倒壊事故につながる恐れがあります。

約600万本のコンクリート柱を管理・メンテナンスしてきた実績と技術を持つ弊社にお任せいただければ、コンクリート柱の**お悩みを解消**いたします。



## 業務の流れ



【コンクリート柱の管理システム・図面作成】



## 採用事例

### 主な納入先

- 静岡県某市教育委員会さま
  - 埼玉県工業団地さま
  - 神奈川県本牧ふ頭さま
  - JRAさま
  - 千葉県鉄鋼工場さま
- などのお客さまにご採用いただいております。

- 学校に設置している電柱状況が分かり大変助かった。保全計画案を提示してもらうことで、予算計画が組みやすくなった。 教育委員会さま
- 割安でしかも迅速に診断結果が得られて満足した。 本牧ふ頭さま

## MEMO

コンクリート柱診断サービスに関するホームページはこちら



商材に関する詳しいご紹介やご質問はこちら

**東電タウンプランニング株式会社**  
〒105-0022 東京都港区海岸1-11-1  
ニューピア竹芝ノースタワー  
**アセット事業推進センター 事業総括部**  
TEL:03-4226-3431

法人向け

おすすめ  
したい  
お客さま

自治体・官公庁

警察

消防

学校・教育委員会

電気・ガス

工場

情報通信

ホテル

建設

病院・福祉

運輸・倉庫

マスコミ

金融・証券

不動産

流通・販売

娯楽場

外食

農林・水産

一般家庭

その他