

# 水中点検ロボット

水中部の点検・調査に大活躍

## こんな「お困りごと」や「実現したいこと」はありませんか？

- 長距離の水中構造物を点検したい
- 水中構造物の点検部分の寸法を確認したい
- 水中部だけでなく、暗渠水路内上部(気中部)の状態も把握したい

## 東京電力グループからのご提案

ダム・調整池の水中部の外観目視なら、「水中点検ロボット」の利用をご提案いたします。

水中部のコンクリートやゲートなど、構造物の調査が可能です。標高や潜水土の作業時間を気にすることなく遠隔操作で水中ロボットを航行させ、水中カメラで情報収集、狭い箇所の詳細点検ができ、精度の高い作業計画の立案が可能となります。

## セールスポイント

- 水中構造物を水中カメラ映像でリアルタイムに確認でき、前方カメラ・側面カメラ・気中部観察カメラの設置により、多方面の撮影が可能です。
- 水深500mまでの耐圧性能で、連続撮影が可能です。
- 寸法測定レーザーにより対象物の大きさ測定が可能です。
- 気中部観察カメラにより、暗渠水路内上部(気中部)の撮影が可能です。

## 詳細情報

**価格帯** お打ち合わせの上、別途お見積もりをさせていただきます。

**標準工期(納期)** お打ち合わせの上、別途ご相談をさせていただきます。

サービス 区域	栃木	群馬	茨城	埼玉	千葉	東京			神奈川	山梨	静岡		福島		長野		新潟		日本 全国	海外		
						23区	多摩	島嶼 地域			富士川 以東	全域	猪苗代 浜通り	全域	松本	全域	信濃川	全域				
	○	○	○	○	○	○	○	○	○	○	○	○	○	○	○	○	○	○	○	○	○	—

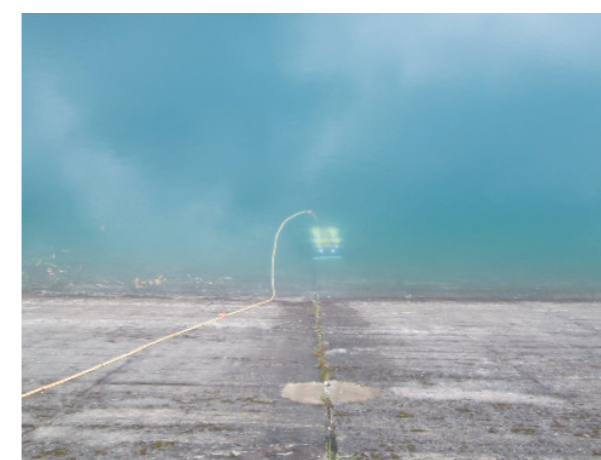
## 商品・サービスのイメージ



水中点検ロボット



水中点検ロボット 撮影画像(水中カメラ)



水中点検ロボット 点検状況



水中点検ロボット 撮影画像(気中部観察カメラ)

## 採用事例

### 主な納入先

- 企業局さま
  - 設計コンサルタント会社さま
  - 電力会社各社さま
- などのお客さまにご採用いただいております。

- 全区間の映像記録が手元に残るので、いつでも確認できるようになりました。調査範囲の取得された映像より調査記録が作成されているため見落としがないので、点検精度が高まりました。

電力会社各社さま

## MEMO

商材に関する詳しいご質問はこちら

**東京パワーテクノロジー株式会社**  
〒135-0061 東京都江東区豊洲5-5-13  
**土木建築事業部 土木エンジニアリンググループ**  
**TEL:03-6372-7117**

法人向け

おすすめ  
したい  
お客さま

自治体・官公庁

警察

消防

学校・教育委員会

電気・ガス

工場

情報通信

ホテル

建設

病院・福祉

運輸・倉庫

マスコミ

金融・証券

不動産

流通・販売

娯楽場

外食

農林・水産

一般家庭

その他