

# ワイヤロープメンテナンス (ゲートワイヤの点検・診断・給油)

自動点検・給油ロボットの活用で、安全&環境にやさしいメンテナンスを実現



こんな「お困りごと」や「実現したいこと」はありませんか？

- ワイヤロープの健全性を大掛かりな足場を組まずに確認したい
- ワイヤロープの洗浄作業を行う際には、周辺環境を汚すことなく実施したい
- ワイヤロープをできるだけ長く安全に使用できるようにメンテナンスしたい
- ワイヤロープの状態を高精度に診断してほしい



東京電力グループからのご提案

ワイヤロープの点検・診断はもちろん、  
コンサルティングから補修・修繕まで設備の長寿命化に関する  
メンテナンスサイクルを一貫してご提案いたします。

設備の安全性に大きくかわるワイヤロープは、使用状況や環境により、その耐久性・寿命に大きく差が出ます。弊社では、古いグリスを完全に除去した上で劣化状態を診断し、給油する自動ロボットの活用により、質の高いメンテナンスを短納期・低コストでご提供いたします。

## セールスポイント

- ロボットを用いた遠隔自動作業なので安全・安心。ゴンドラや大掛かりな足場が不要なので、工期を大幅に短縮し、コストを低減いたします。
- 古いグリスを完全に除去するので、ワイヤの異常を精緻に診断いたします。
- 洗浄後の排水はすべて回収して油水分離機で濾過し、洗浄用水として再利用いたします。河川や周辺を一切汚さない、環境に配慮した作業を実施いたします。
- 4方向からのカメラにより、効率的かつ素線の隅々まで漏れなく診断いたします。

## 詳細情報

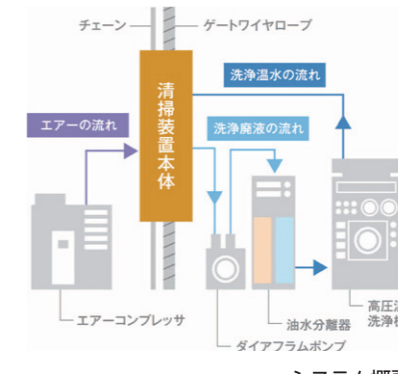
価格帯	現場調査などを実施の上、別途お見積もりをさせていただきます。
標準工期(納期)	作業については、お客さまのご都合と実施内容に合わせた工期で調整いたします。
留意事項	本商材に限らず、お困りのことがございましたら、併せてご相談ください。また、お見積もりの際は、現場確認のご協力をお願いいたします。

サービス 区域	栃木	群馬	茨城	埼玉	千葉	東京			神奈川	山梨	静岡	福島			長野	新潟	日本 全国	海外		
	○	○	○	○	○	23区	多摩	島嶼 地域	○	○	富土川 以東	全域	猪苗代	浜通り	全域	松本	全域	信濃川	全域	○

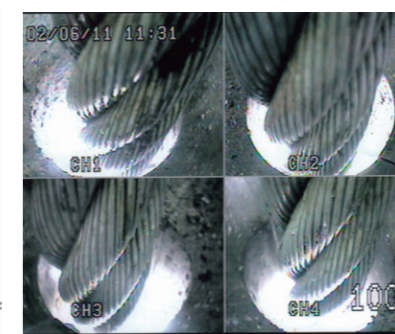
## 商品・サービスのイメージ



自動点検・給油ロボット(横型)



システム概要



4方向カメラによる素線状況確認



自動点検・給油ロボット(縦型)



外観:Before(左) After(右)



グリス圧入:Before(上) After(下)

## 採用事例

### 主な納入先

- 独立行政法人水資源機構さま
  - 大手鉄道株式会社さま
  - 各県の企業庁さま
  - 各電力会社さま
- などのお客さまにご採用いただいております。

- 御社特許技術ということであったが、期待以上に素晴らしい出来でした。 水門メーカーさま
- 継続して、毎年実施してもらっている。他のゲート設備への展開も考えたい。手作業で大変なゲートもあることから、客先へ機械施工の提案もしたい。 水門メンテナンス会社さま

## MEMO

ワイヤロープメンテナンスに関する詳細はこちら

ワイヤロープ メンテナンス	ワイヤロープ メンテナンス(動画)	ロボットによる 診断技術

商材に関する詳しいご質問はこちら

**東京電設サービス株式会社**  
〒338-0002 埼玉県さいたま市中央区下落合5-19-20  
**土木事業本部**  
MAIL:kouhou@tdsnet.co.jp

法人向け

おすすめ  
したい  
お客さま

自治体・官公庁

警察

消防

学校・教育委員会

電気・ガス

工場

情報通信

ホテル

建設

病院・福祉

運輸・倉庫

マスコミ

金融・証券

不動産

流通・販売

娯楽場

外食

農林・水産

一般家庭

その他