

# コンクリート柱診断サービス

コンクリート柱の倒壊事故を未然に防止



こんな「お困りごと」や「実現したいこと」はありませんか？

- 台風などによる影響でコンクリート柱の倒壊が心配なので診断してほしい
- コンクリート柱の寿命はどの程度なのか知りたい
- コンクリート柱を劣化させる要因を知りたい



東京電力グループからのご提案

最適な設備管理と低コストを実現する、  
設備更新における中長期計画作成(案)やサポートツールをご提案いたします。

- コンクリート柱の劣化診断状況をご提示いたします。
- コンクリート柱劣化ランク判定をご提示いたします。

## セールスポイント

- コンクリート柱診断で劣化の度合いがわかります。
- 診断結果を踏まえ、コンクリート柱の適切な維持管理をご提案いたします。
- お客様ニーズ・施設環境などを考慮し、診断周期および設備更新時期の保全計画(案)をご提案いたします。

## 詳細情報

**価格帯** お打ち合わせの上、別途お見積もりをさせていただきます。

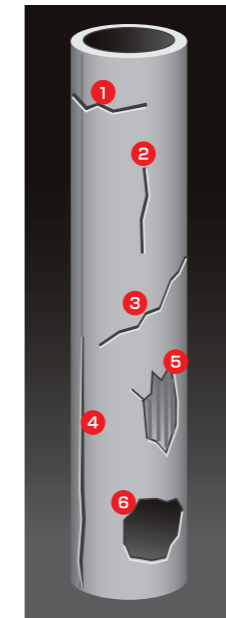
**標準工期(納期)** お打ち合わせの上、別途ご相談をさせていただきます。

サービス 区域	栃木	群馬	茨城	埼玉	千葉	東京			神奈川	山梨	静岡	福島			長野	新潟	日本 全国	海外
	○	○	○	○	○	23区	多摩	島嶼 地域	○	○	富士川 以東	○	猪苗代	浜通り	○	松本	○	○

## 商品・サービスのイメージ

### 敷地内のコンクリート柱、倒壊の恐れはありませんか？

コンクリート柱 劣化状態の種類



経年により劣化したコンクリート柱の  
放置は、重大な倒壊事故につながる  
恐れがあります。

約600万本のコンクリート柱を管理・  
メンテナンスしてきた実績と技術を持つ  
弊社にお任せいただければ、コンクリ  
ート柱のお悩みを解消いたします。



### 業務の流れ



【コンクリート柱の管理システム・図面作成】



## 採用事例

### 主な納入先

- 千葉県教育委員会さま(3件)
- 静岡県教育委員会さま
- 山梨県教育委員会さま
- 群馬県自動車工場さま
- 埼玉県工業団地さま
- 神奈川県本牧ふ頭さま
- JRAさま

などのお客さまにご採用いただいております。

- 学校に設置している電柱状況が分かり大変助かった。保全計画案を提示してもらうことで、予算計画が組みやすくなった。 教育委員会さま
- 割安でしかも迅速に診断結果が得られて満足した。 本牧ふ頭さま

## MEMO

コンクリート柱診断サービス  
に関するホームページはこちら



商材に関する詳しいご紹介やご質問はこちら

**東電タウンプランニング株式会社**  
〒105-0022 東京都港区海岸1-11-1  
ニューピア竹芝ノースタワー  
**アセット事業推進センター 事業総括部**  
TEL:03-4226-3431

法人向け

おすすめ  
したい  
お客さま

