

# レジリエンス強化関連設備工事 (太陽光発電設備・蓄電池設備)

お客様の災害レジリエンス強化に貢献

## こんな「お困りごと」や「実現したいこと」はありませんか？

- 災害レジリエンスを強化しながら、カーボンニュートラルにも取り組みたい
- 太陽光発電設備・蓄電池設備を設置したい
- 補助金申請手続きについて教えてほしい
- 災害による停電時でも電気を利用したい

## 東京電力グループからのご提案

お客様のレジリエンス強化ならびにカーボンニュートラル推進に向けて  
お客様に合った最適な「トータルソリューション」をご提案いたします。

- 災害による停電時にも安心して電気を利用することが可能です。
- 太陽光発電でつくった電気を貯めることで、夜間や非常時にも電気を使える他、建物での利用だけでなく、お客様がお持ちの電気自動車(EV)に電気を供給することも可能です。
- 災害時の避難理由のひとつは「電気やガスなどが使えない」こと。  
例えば10kWh程度の容量の蓄電池であれば、TV・携帯電話などの情報機器、照明などに必要な電源を確保できるので安心です。
- 省エネルギー効果の優れた、次世代エネルギー設備をご提供いたします。
- 現場調査の上で、お客様にとって最適なお提案を実施いたします。
- 計画的な調査～施工計画・設計～設置工事まで一貫して対応いたします。
- 補助金申請手続きのお手伝いを実施いたします。

## セールスポイント

- 弊社がこれまで培ってきた防災の知見を活かしたレジリエンス強化関連設備工事に関するソリューションをご提案いたします。
- 太陽光発電機器・蓄電池機器も調達が可能です。
- 各種施工管理技士(電気、建築、管工事など)による確かな技術で、お客様からのさまざまなご要望に対応いたします。
- 経験豊富な協力企業との連携により安心で安全な施工をモットーとしております。

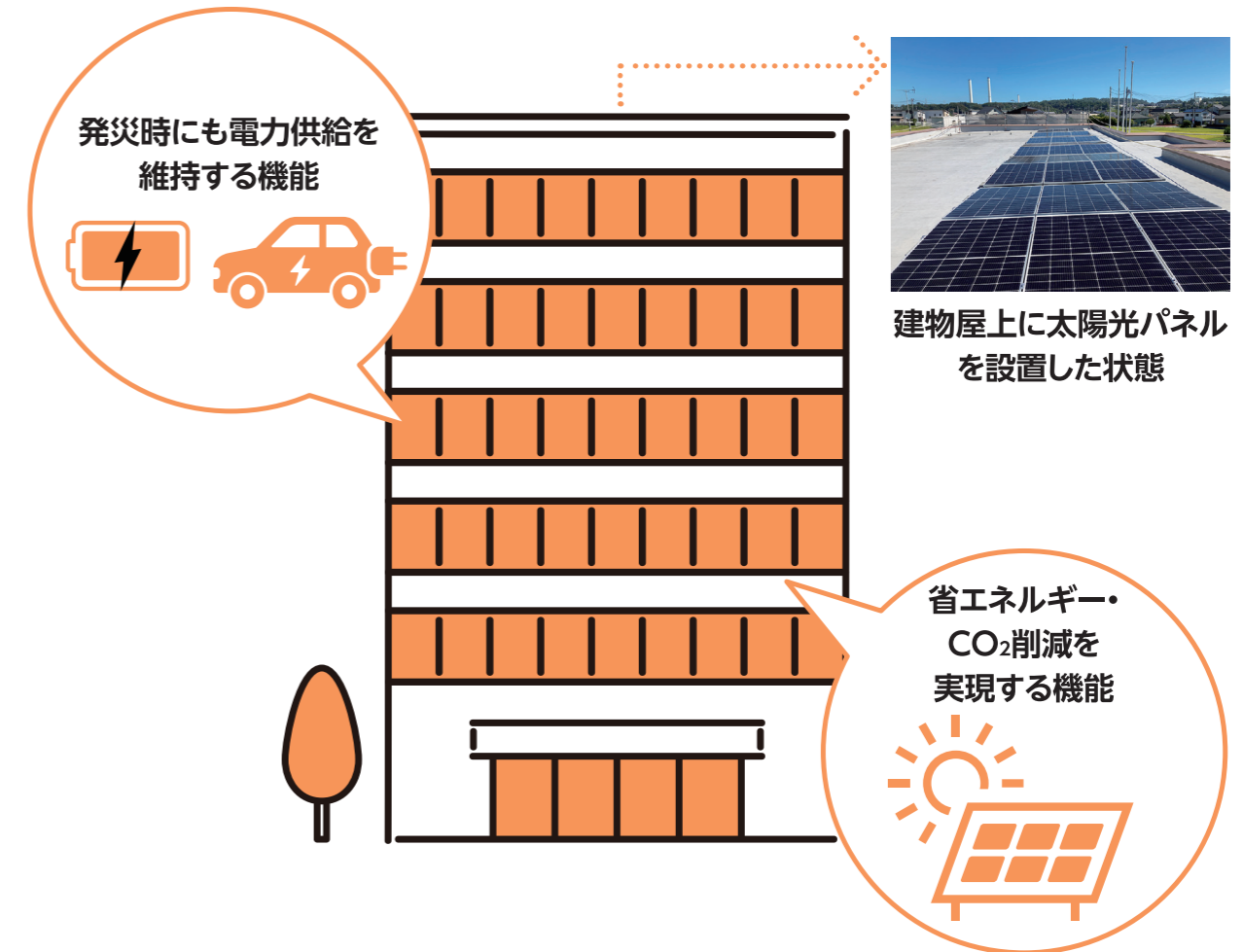
## 詳細情報

価格帯	現地調査の上、別途見積もりをさせていただきます。
標準工期(納期)	お打ち合わせの上、別途ご相談をさせていただきます。
留意事項	目安として太陽光発電容量20kW以上の工事に対応いたします。

サービス 区域	栃木	群馬	茨城	埼玉	千葉	東京			神奈川	山梨	静岡		福島		長野		新潟		日本 全国	海外	
						23区	多摩	島嶼 地域			富士川 以南	全域	猪苗代 浜通り	全域	松本	全域	信濃川	全域			
	○	○	○	○	○	○	○	○	○	○	○	○	○	○	○	○	○	○	○	—	—

## 商品・サービスのイメージ

お客様のレジリエンス強化ならびに  
カーボンニュートラル推進に向けてお客様に合った  
最適な「トータルソリューション」を「ネクセライズ」がご提案いたします。



## 採用事例

### 主な納入先

- 民間企業さまにご採用いただいております。

- 低出力の太陽光発電設備にも対応してもらえてありがたい。企業さま
- 自己所有だけでなく、PPAについても検討してもらえて参考になった。自治体さま

## MEMO

レジリエンス強化関連設備工事に関するホームページはこちら



商材に関する詳しいご質問はこちら

### 株式会社ネクセライズ

〒108-0075 東京都港区港南1-8-23  
Shinagawa HEART 11階

ネクストソリューション事業部 松本 辰一

TEL:080-8433-7556

MAIL:Shinichi.Matsumoto@nexeraise.co.jp

法人向け

おすすめ  
したい  
お客さま

自治体・官公庁

警察

消防

学校・教育委員会

電気・ガス

工場

情報通信

ホテル

建設

病院・福祉

運輸・倉庫

マスコミ

金融・証券

不動産

流通・販売

娯楽場

外食

農林・水産

一般家庭

その他