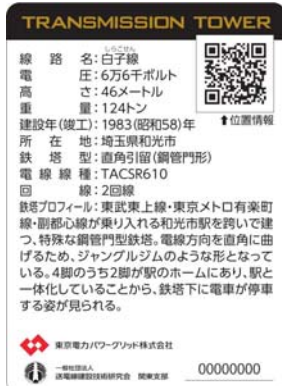
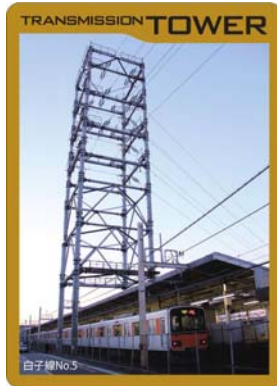


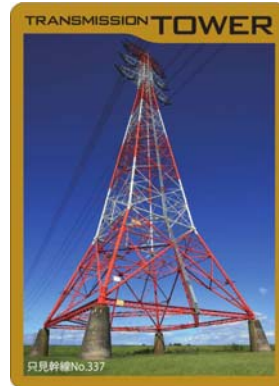
## 埼玉県版「鉄塔カード」・「ラインマンカード」概要

### 【埼玉県版「鉄塔カード」】

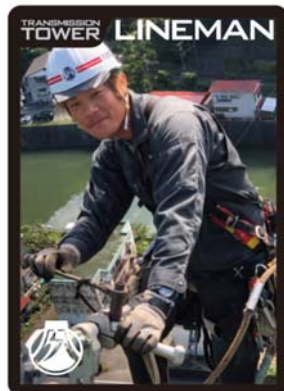
#### ○東電 PG



#### ○J パワー送変電



### 【第2弾「ラインマンカード」】



**【作成数量】**

- ・ 埼玉県版「鉄塔カード」 8,000 セット  
(専用カードケース 1 個、鉄塔カード 8 枚)
- ・ 第 2 弾「ラインマンカード」 20,000 枚 (2,000 枚×10 名)

**【作成関係者】****「鉄塔カード」**

作成：東京電力パワーグリッド(株) 工務部  
電源開発送変電ネットワーク(株) 送電部  
協賛：(一社)送電線建設技術研究会 関東支部  
撮影：(一社)送電線建設技術研究会 関東支部鉄塔カードWG  
編集：東京電設サービス(株) ソリューション工事部コンサルティンググループ

**「ラインマンカード」**

作成：東京電力パワーグリッド(株) 工務部  
協賛：(一社)送電線建設技術研究会 関東支部  
撮影：各工事会社  
編集：東京電設サービス(株) ソリューション工事部コンサルティンググループ

以 上