

< 参考資料 >

ヒューマンエラーによる重要な安全確保設備の停止（2件） 再発防止対策の実施状況

2016年12月16日

TEPCO

東京電力ホールディングス株式会社

再発防止対策の実施状況 (1 / 3)

12月13日に実施した1号機CST原子炉注水設備制御盤の対策状況
3号機は12月15日実施済



事故・火災・人身災害時 連絡体制表	
発生者 所属会社・氏名〇〇〇〇 連絡事項 ①いつ ②どこで ③どうするか ④このように	火災の場合 ① 消防 119番 通報 ② 連絡手段がある場合は、直接消防署へ通報後、復旧班長へ連絡する。
復旧班長 ① 保安 3000-3000 外線 3000-300-3000 ② 保安 3000-3000 外線 3000-30-3000 ③ 保安 3000-30-3000 外線 3000-30-3000	人身災害・傷病の場合 救急医療室 ① 保安 3000-3000 外線 3000-30-3000 ② 保安 3000-3000 外線 3000-30-3000 ③ 保安 3000-30-3000 外線 3000-30-3000 「緊急医療室」に連絡後、復旧班長へ連絡する。

④ 発生場所
⑤ 発生第一着の電力設備内及び屋外で実施する災害復旧作業の対象とする。

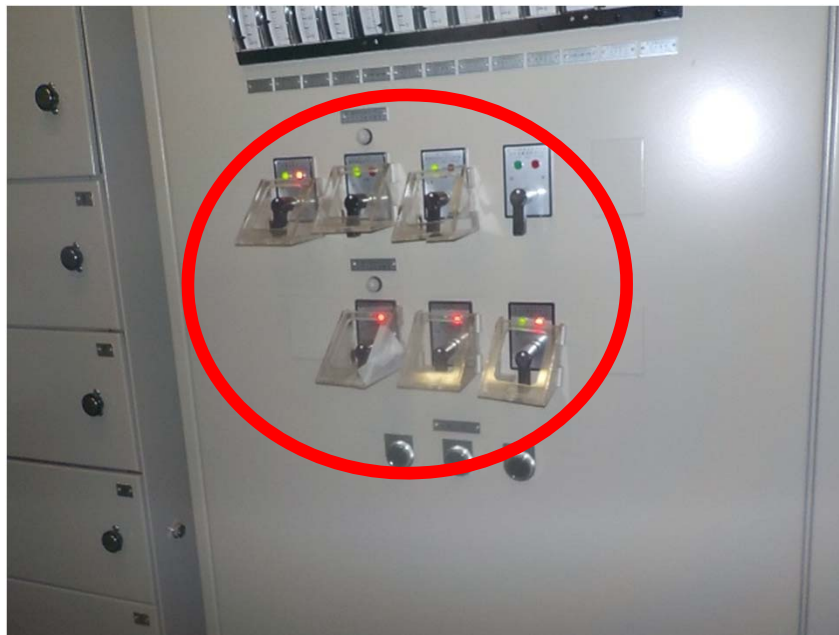
スイッチ接触等小さなトラブルでもすぐに復旧班長へ連絡する。



設備異常発生時連絡体制の現場への掲示
接触禁止表示の設置
立入制限の区画設定

12月13日に実施した 1号機CST原子炉注水設備制御盤の対策状況
スイッチレバーの取り外し

3号機は12月15日実施済



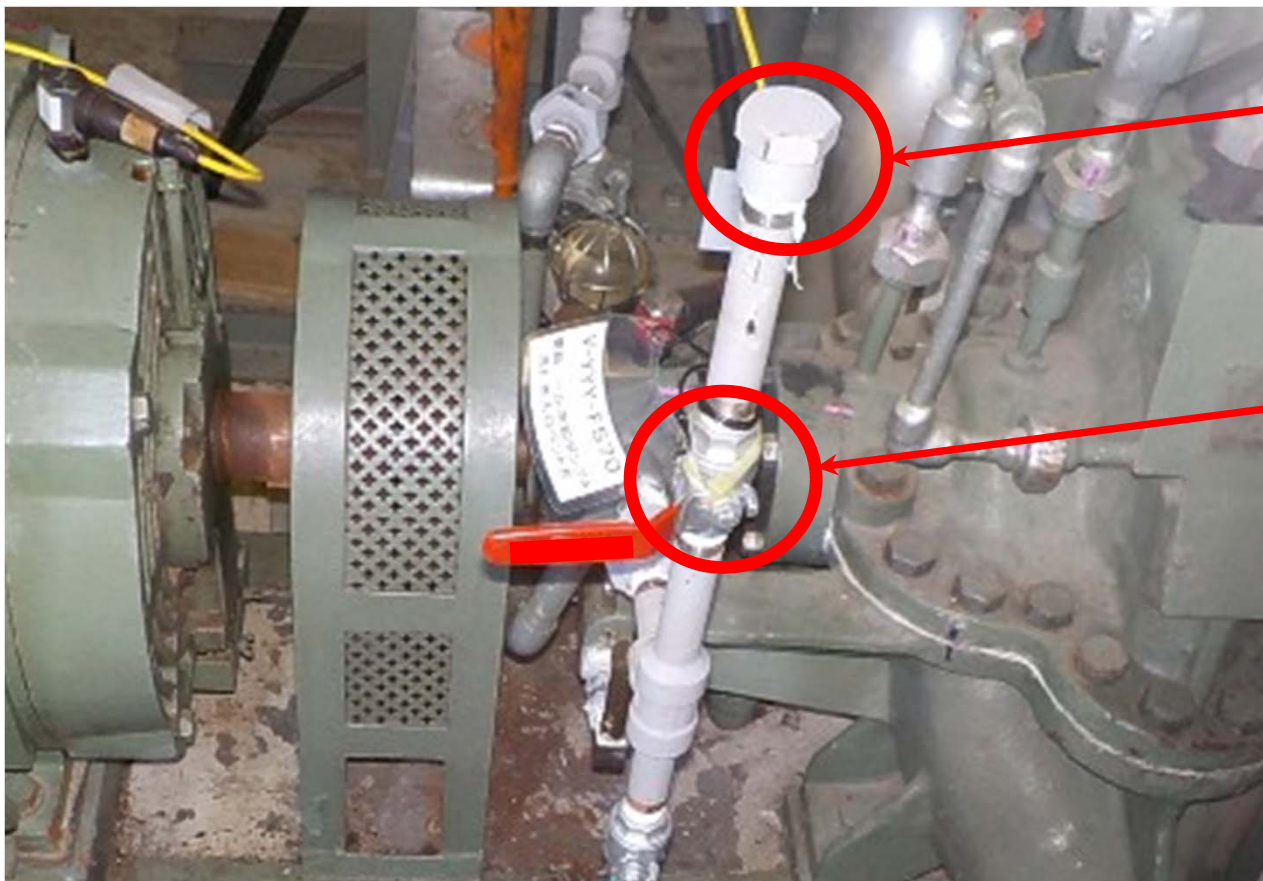
< 取り外し前 >



< 取り外し後 >

操作スイッチレバーの取外し

12月5日に実施した1号機FPCポンプ室における当該ベント弁への対策状況
コック弁の固定（暫定対策）と大気開放となる弁への閉止栓の取り付け



結束バンドによるコック弁の固定
閉止栓による大気開放部位の閉止