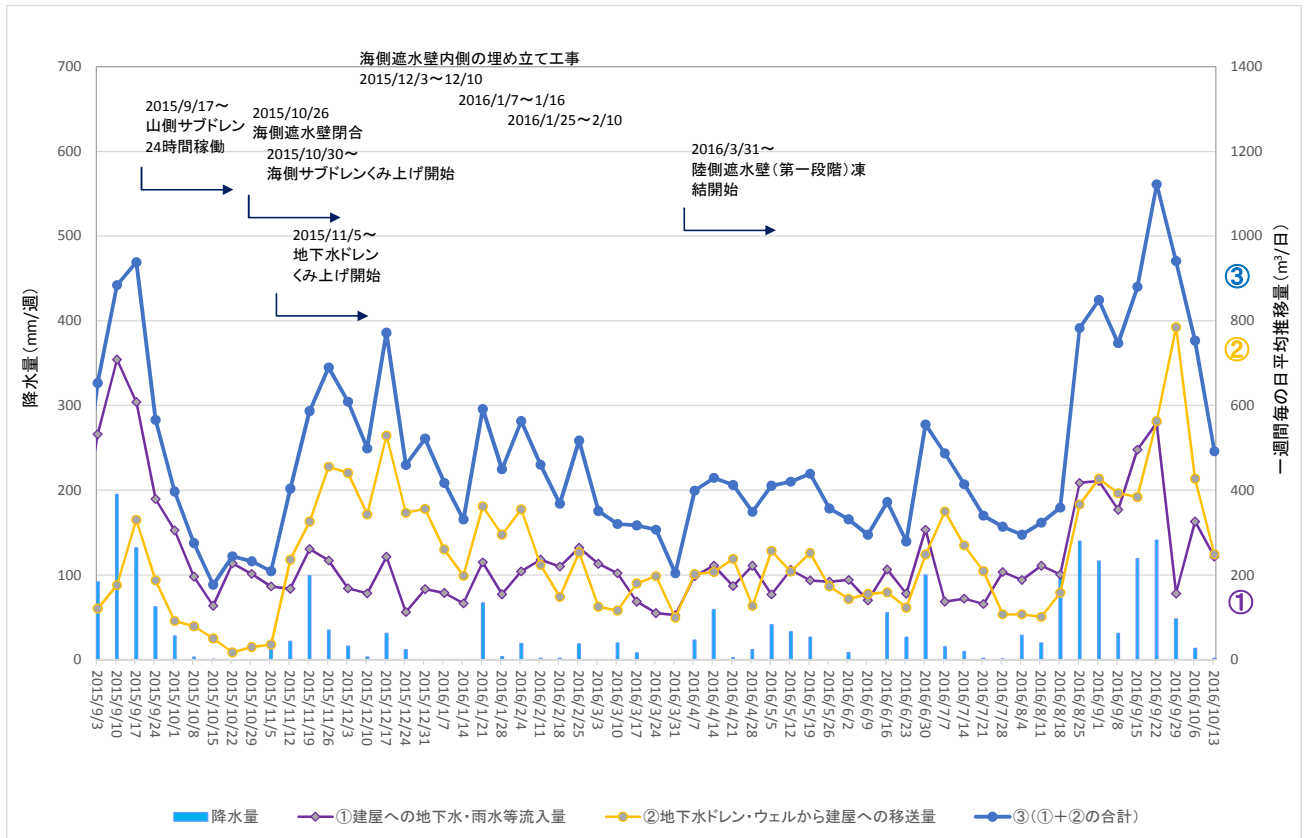


建屋への地下水ドレン移送量・地下水流入量等の推移



地下水ドレンからタービン建屋への移送量 (2016年10月6日~10月12日分[0:00~24:00])

日付	地下水ドレン中継タンク				(参考)改修ウェル, ウェルポイント				(参考)タービン建屋への移送量 [(α)+(β)]
	A	B	C	合計※ ¹ (α)	1-2号機間	2-3号機間	3-4号機間	合計※ ¹ (β)	
10月6日	101	51	0	152	64	41	0	104	256
10月7日	99	55	0	154	72	38	0	110	264
10月8日	100	95	0	195	63	53	7	123	318
10月9日	102	63	0	165	59	39	0	98	263
10月10日	100	72	0	172	57	35	0	92	264
10月11日	68	81	0	149	58	36	7	101	250
10月12日	43	25	0	68	45	16	0	61	129

※ ①建屋への地下水・雨水等流入量: 243m³/日, ②地下水ドレン・ウェルからの建屋への移送量: 249m³/日, ③(①+②の合計): 492m³/日
 ※1 合計値は小数点第一位のデータを合計しているため, 個々のデータを合計した数値と合計値に差異がある場合があります。