

< 参考資料 >

福島第一原子力発電所 66kV双葉線引留鉄構の 一部損傷の対応状況について

TEPCO

2016年9月5日

東京電力ホールディングス株式会社

1 . 66kV双葉線引留鉄構の台風対策について

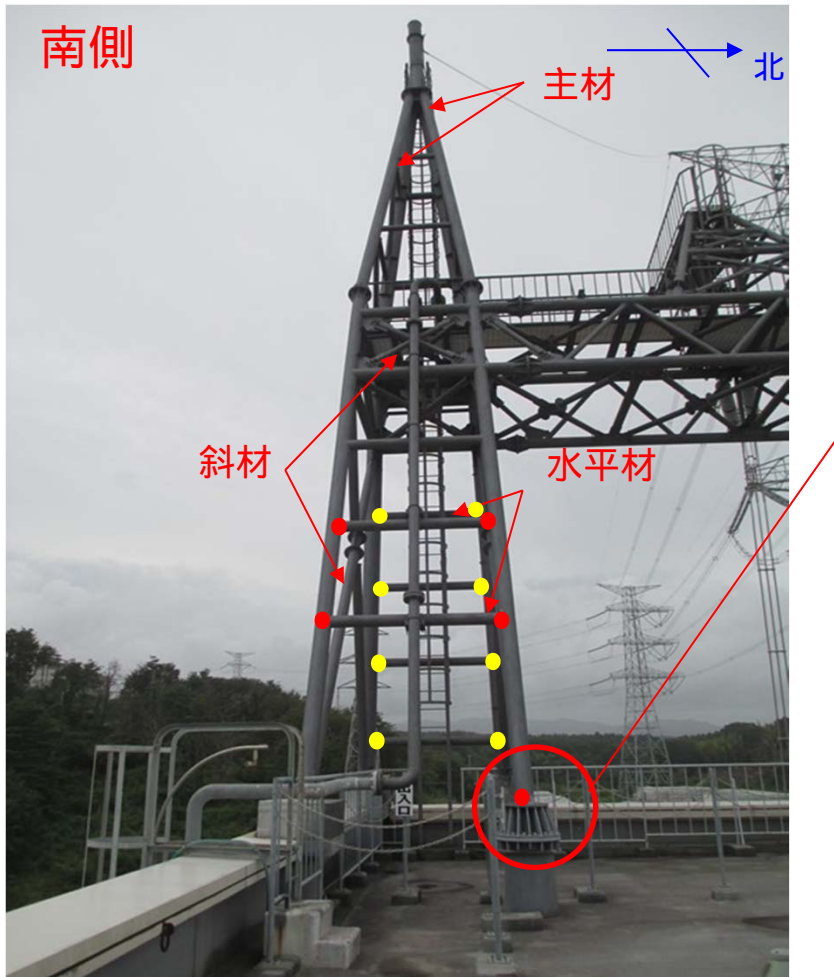
- ▶ 2016年8月22日 5, 6号開閉所の双葉線引き込みケーブルのルート変更工事を実施していたところ, 開閉所屋上に設置されている引留鉄構の鋼材の一部に損傷があることが確認された。
- ▶ 台風対策(応急処置)として, 引留鉄構の主材の損傷箇所について, 8月28日にナイロンベルトによる固縛を実施し, 8月29日に溶接による応急補修を実施した。
- ▶ 8月31日 台風通過後に当該設備の確認を実施し, 異常のないことを確認した。
- ▶ 今後, 鉄構上部の水平材, 斜材接続部損傷箇所の対策および補強を引き続き実施していく。



5,6号開閉所屋上から見た引留鉄構の外観

2 . 66kV双葉線引留鉄構の応急対策の状況 (1 / 3)

○支柱 (南側)



● 損傷箇所：東側
(写真手前)

● 損傷箇所：西側
(写真奥)

対策前



対策後



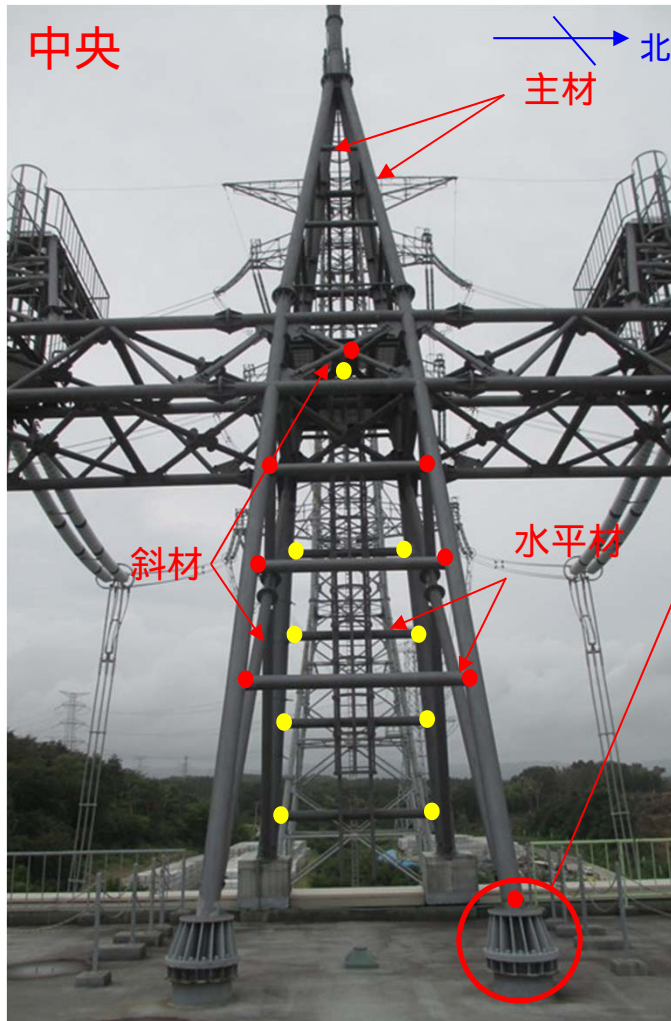
ナイロンベルト固縛



溶接による補修

支柱主材の拡大写真

○支柱 (中央)



- 損傷箇所：東側 (写真手前)
- 損傷箇所：西側 (写真奥)

対策前



対策後



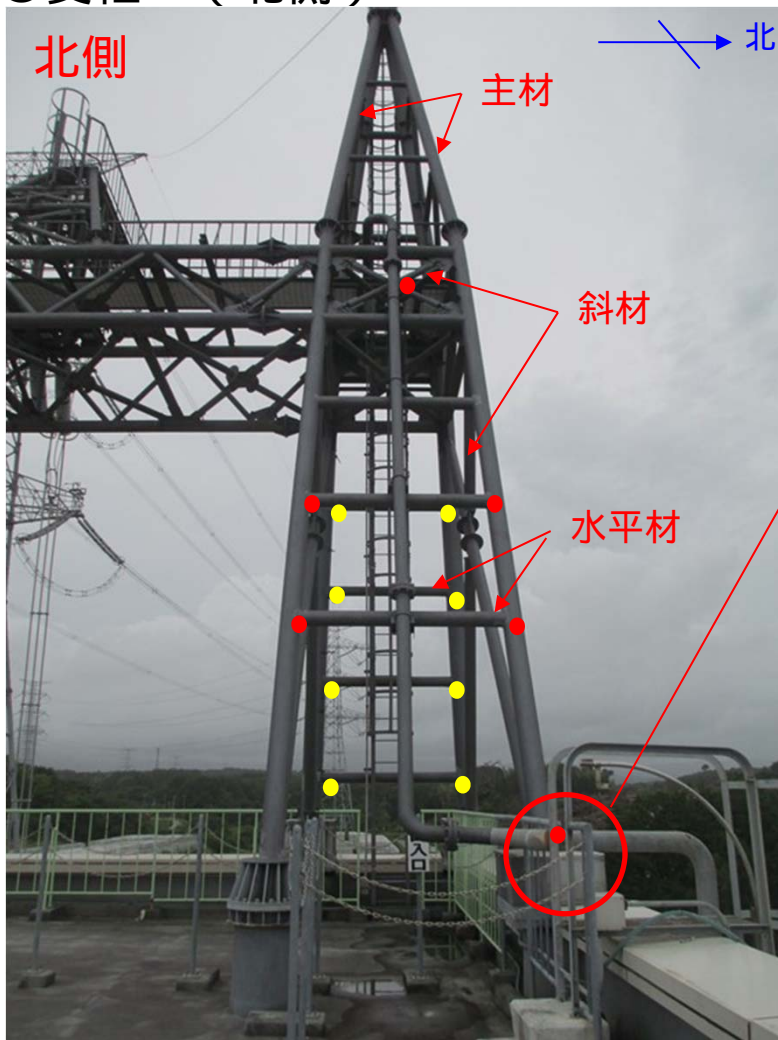
ナイロンベルト固縛



溶接による補修

支柱主材の拡大写真

○支柱 (北側)



● 損傷箇所：東側 (写真手前) ● 損傷箇所：西側 (写真奥)

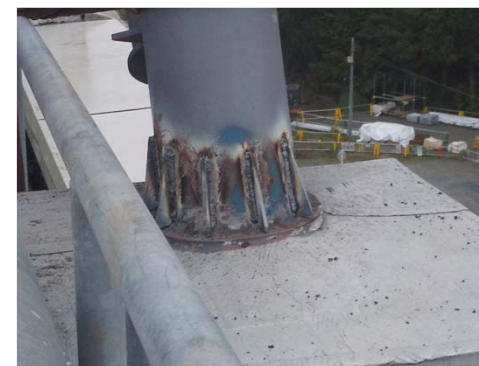
対策前



対策後



ナイロンベルト固縛



溶接による補修

支柱主材の拡大写真

3. 66kV双葉線引留鉄構の台風通過後の状況（8/31現場確認結果）

支柱（南側）



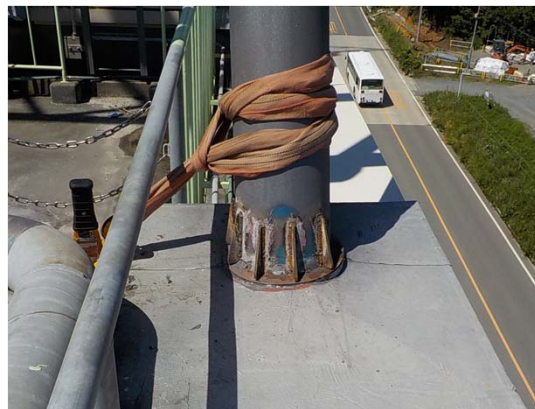
現場確認結果：異常なし

支柱（中央）



現場確認結果：異常なし

支柱（北側）



現場確認結果：異常なし