

タービン建屋東側における
地下水及び海水中の放射性物質濃度の状況について

2016年5月6日
東京電力ホールディングス株式会社

モニタリング計画（サンプリング箇所）

■ 港湾口北東側

■ 港湾口東側

■ 港湾口南東側

● ■ 港湾内への影響の監視
● ■ 地下水濃度の監視

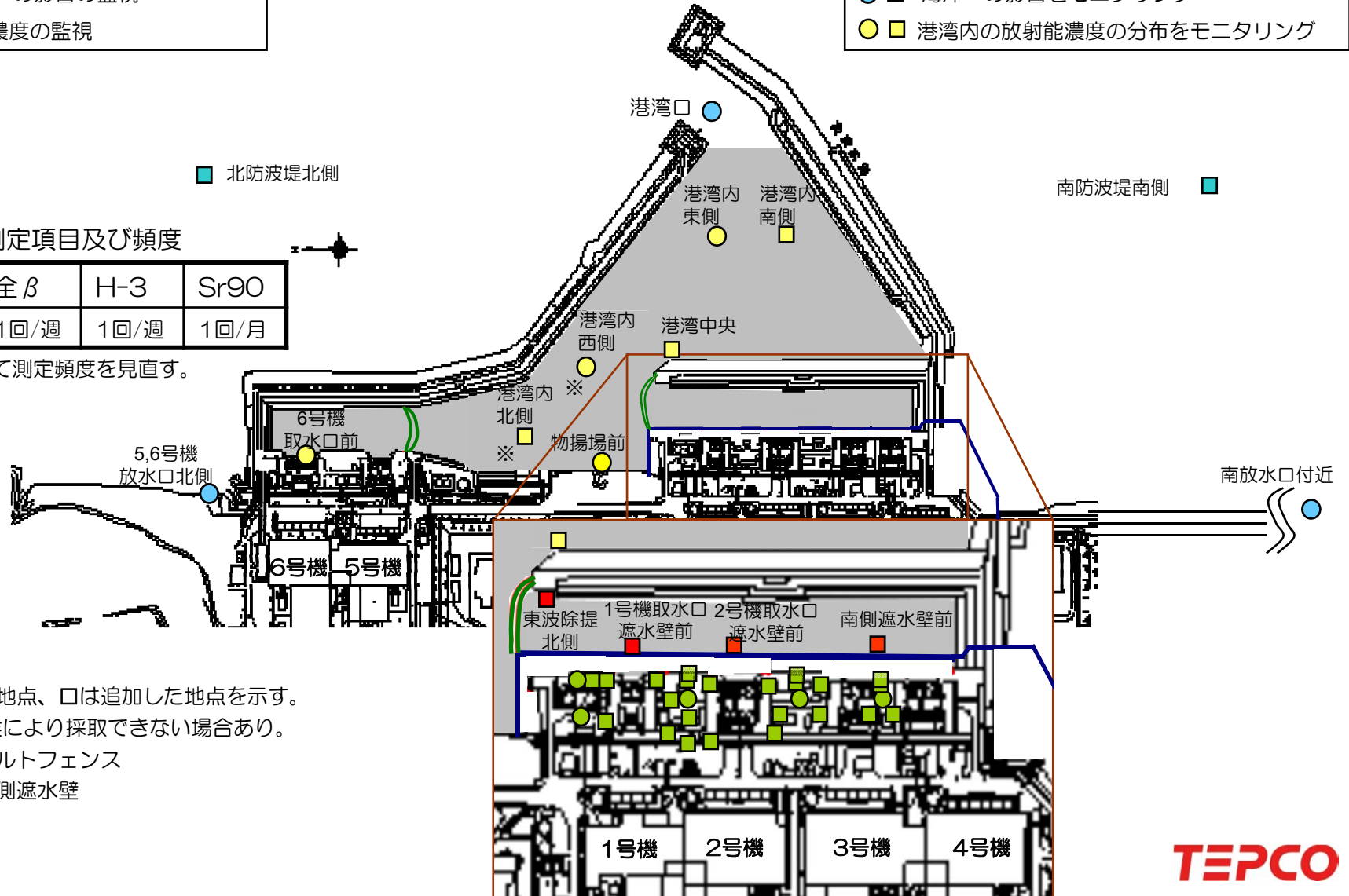
● ■ 海洋への影響をモニタリング
● ■ 港湾内の放射能濃度の分布をモニタリング

基本的な測定項目及び頻度

γ線	全β	H-3	Sr90
1回/週	1回/週	1回/週	1回/月

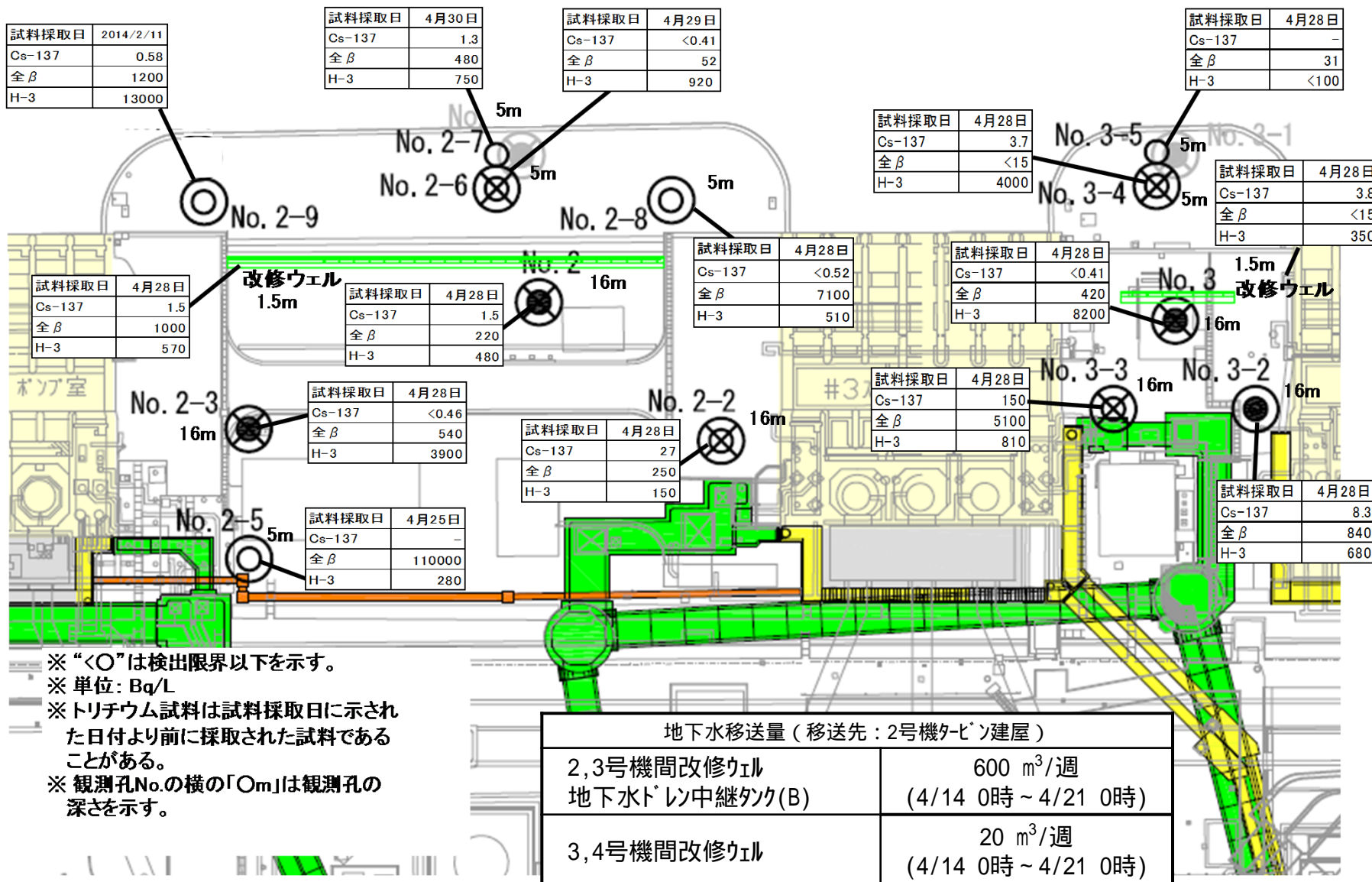
必要に応じて測定頻度を見直す。

- は継続地点、□は追加した地点を示す。
- ※：天候により採取できない場合あり。
- シルトフェンス
- 海側遮水壁



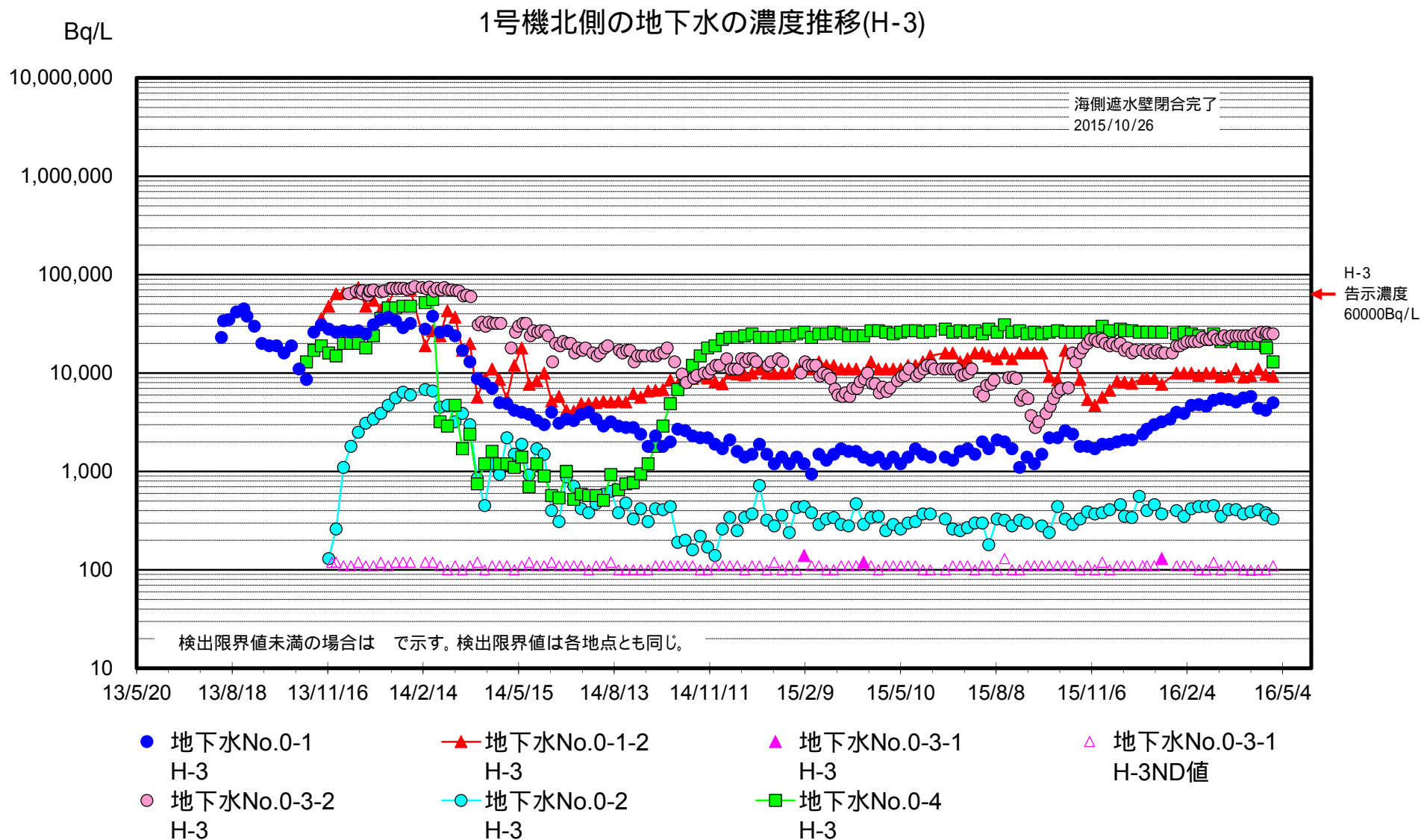
タービン建屋東側の地下水濃度 (2/2)

＜2,3号機取水口間、3,4号機取水口間＞



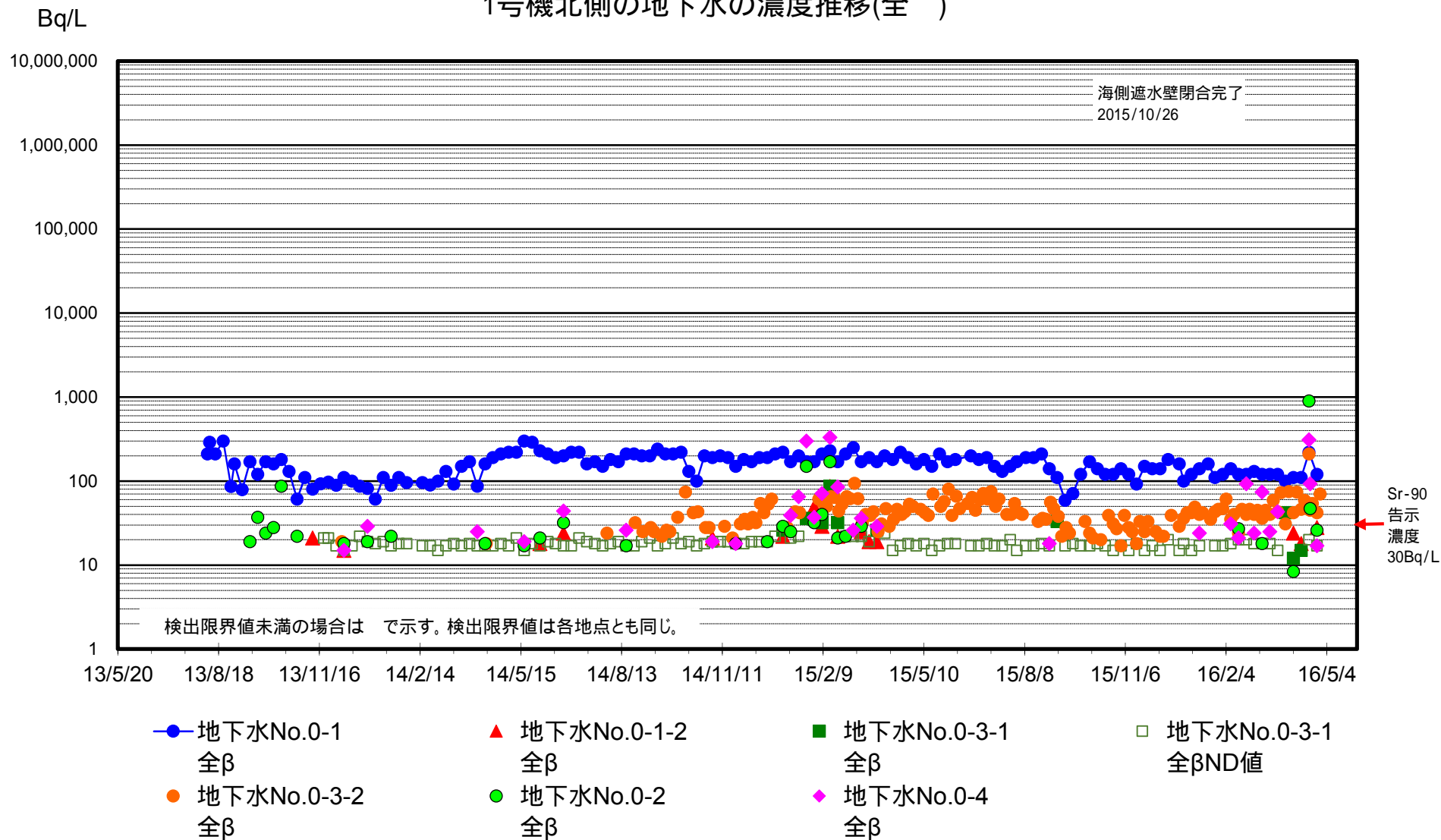
- ※ “<O”は検出限界以下を示す。
- ※ 単位: Bq/L
- ※ トリチウム試料は試料採取日に示された日付より前に採取された試料であることがある。
- ※ 観測孔No.の横の「Om」は観測孔の深さを示す。

1号機北側の地下水の濃度推移(1/2)



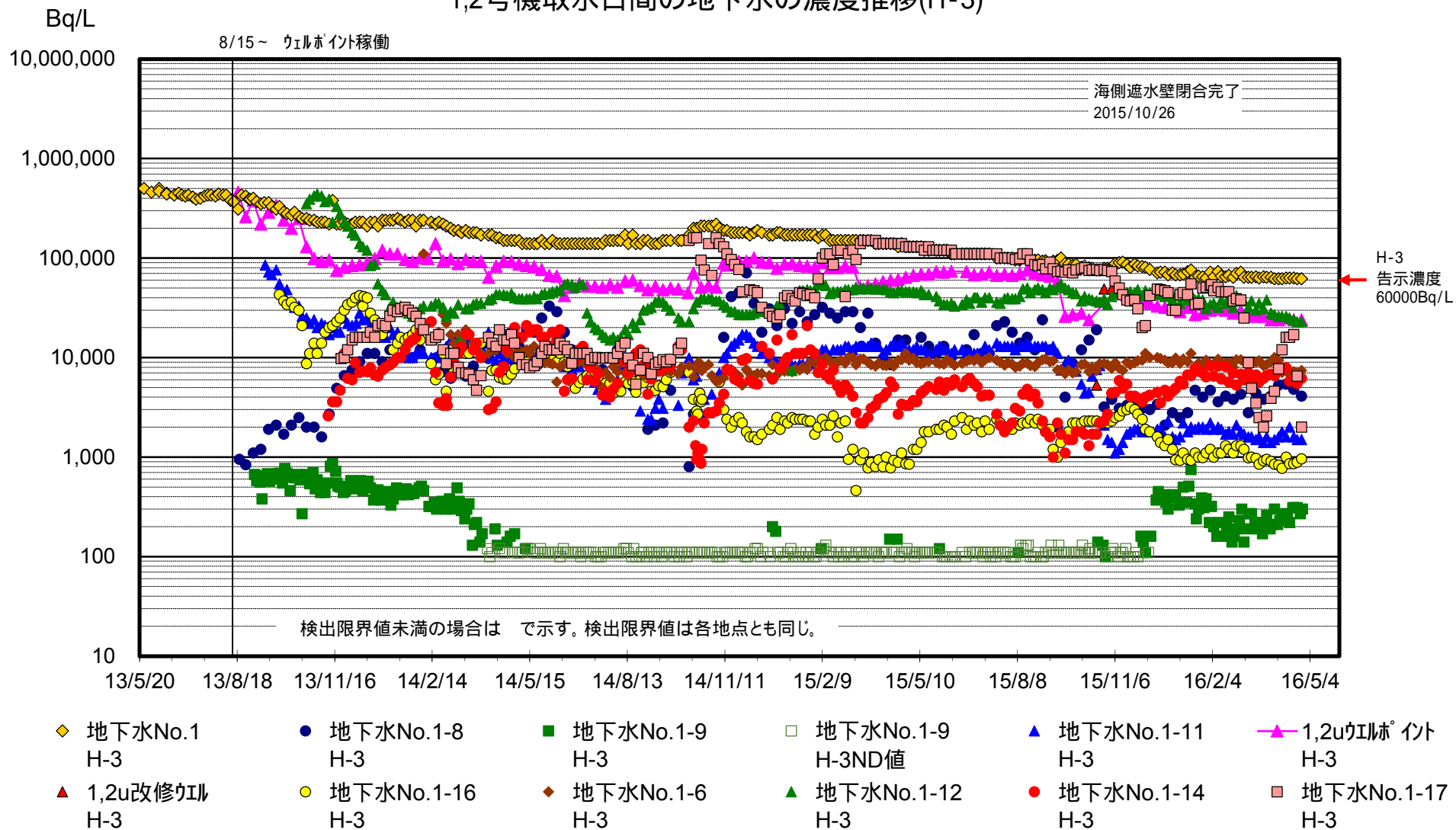
1号機北側の地下水の濃度推移(2/2)

1号機北側の地下水の濃度推移(全)



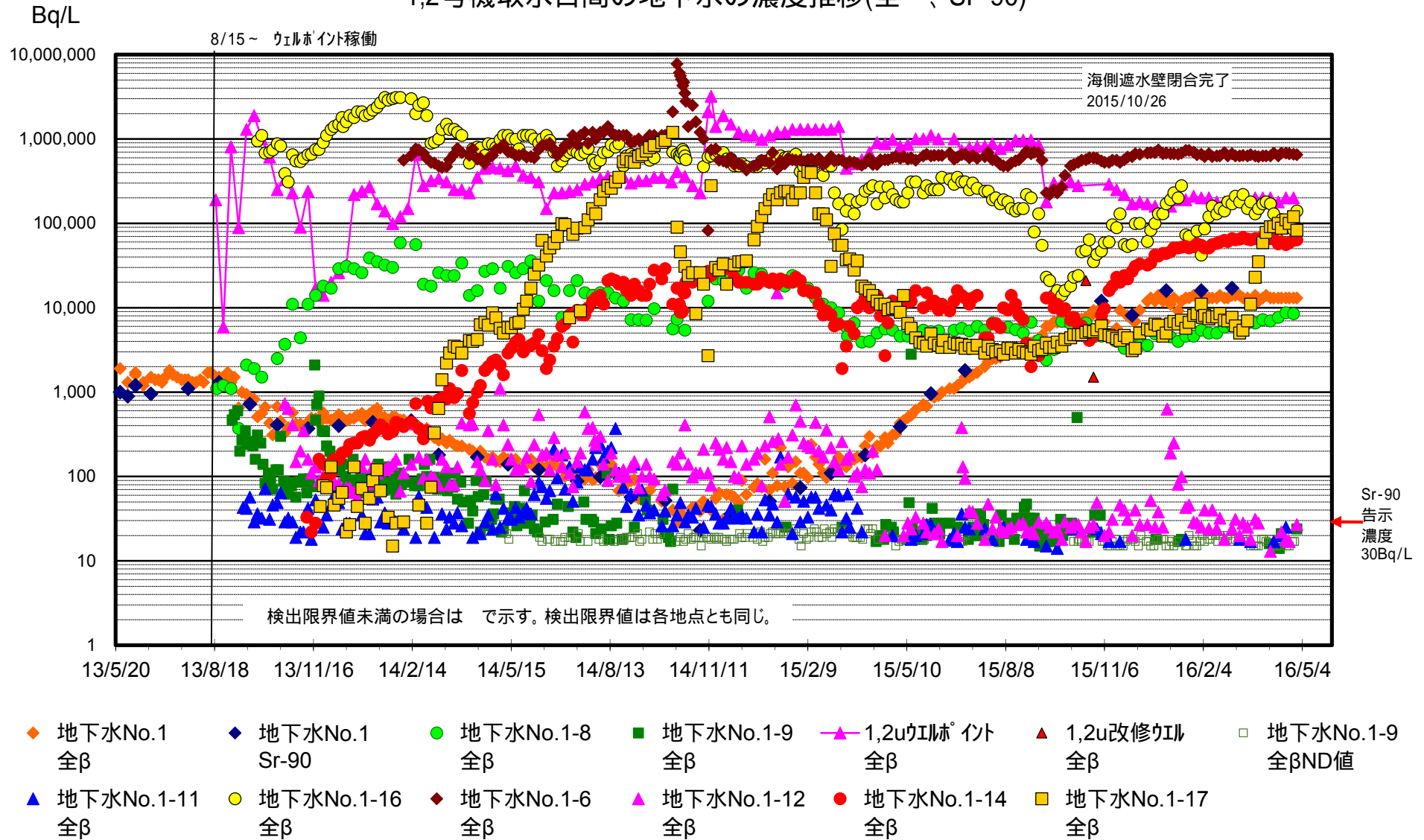
1,2号機取水口間の地下水の濃度推移(1/2)

1,2号機取水口間の地下水の濃度推移(H-3)



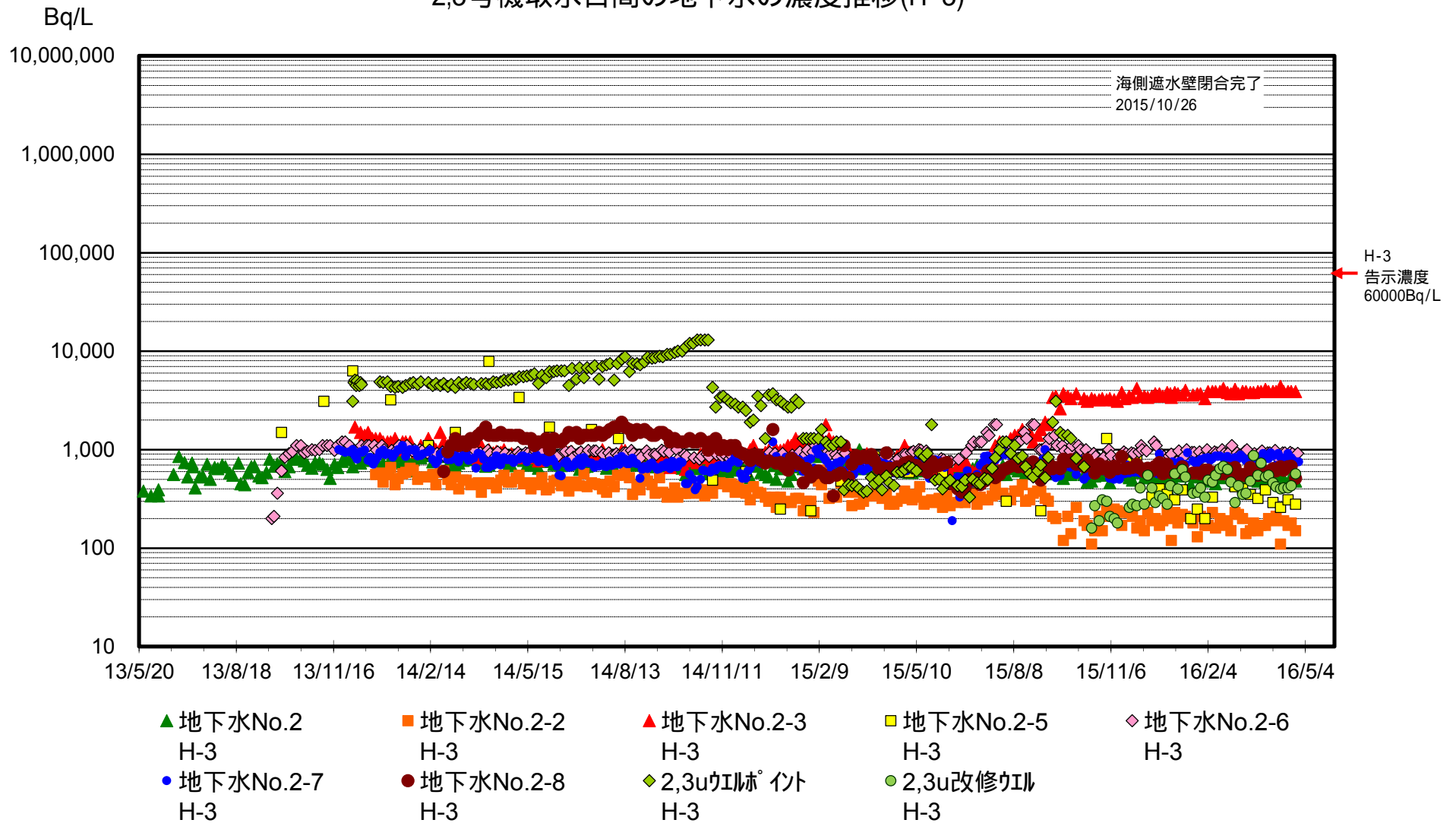
1,2号機取水口間の地下水の濃度推移(2/2)

1,2号機取水口間の地下水の濃度推移(全、Sr-90)



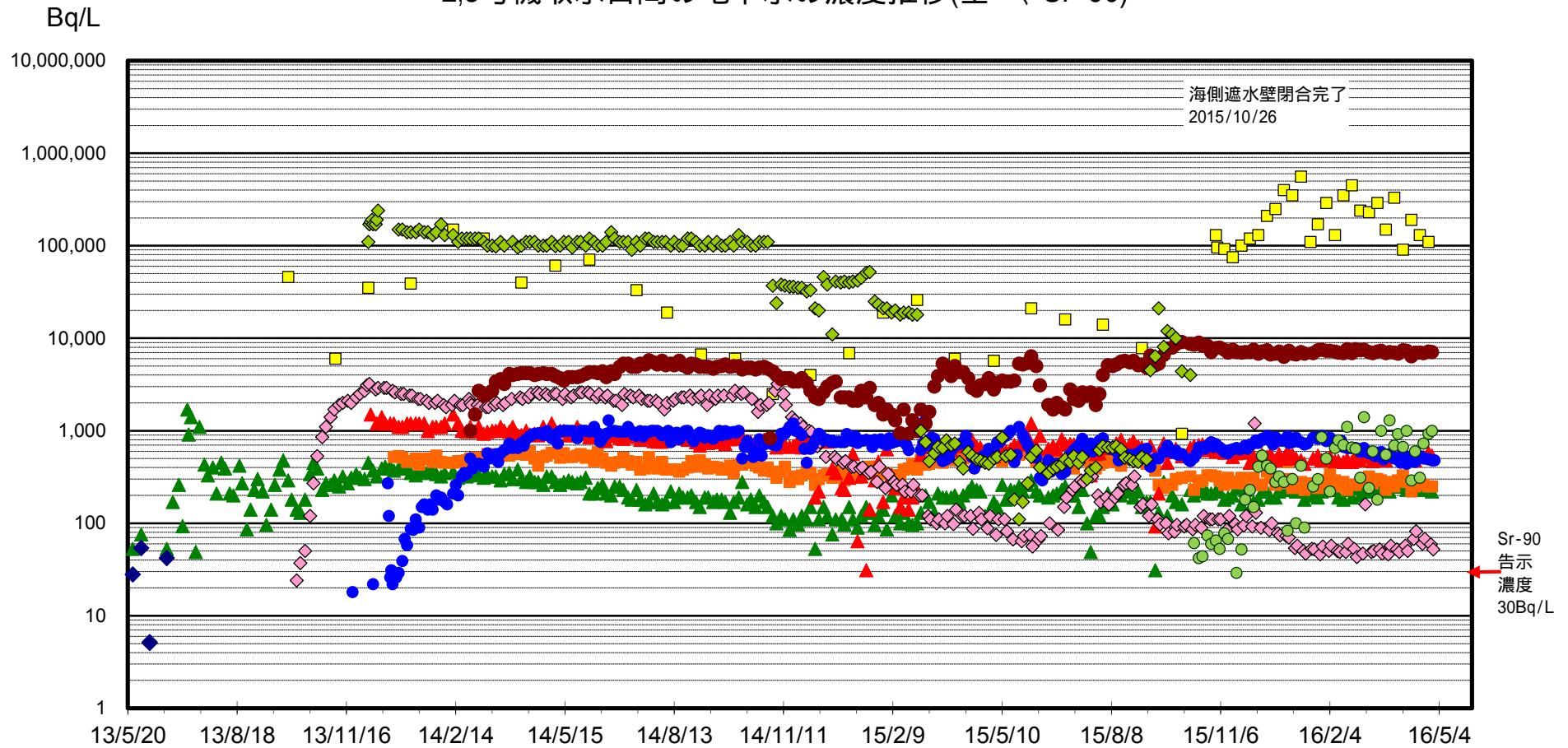
2,3号機取水口間の地下水の濃度推移(1/2)

2,3号機取水口間の地下水の濃度推移(H-3)



2,3号機取水口間の地下水の濃度推移(2/2)

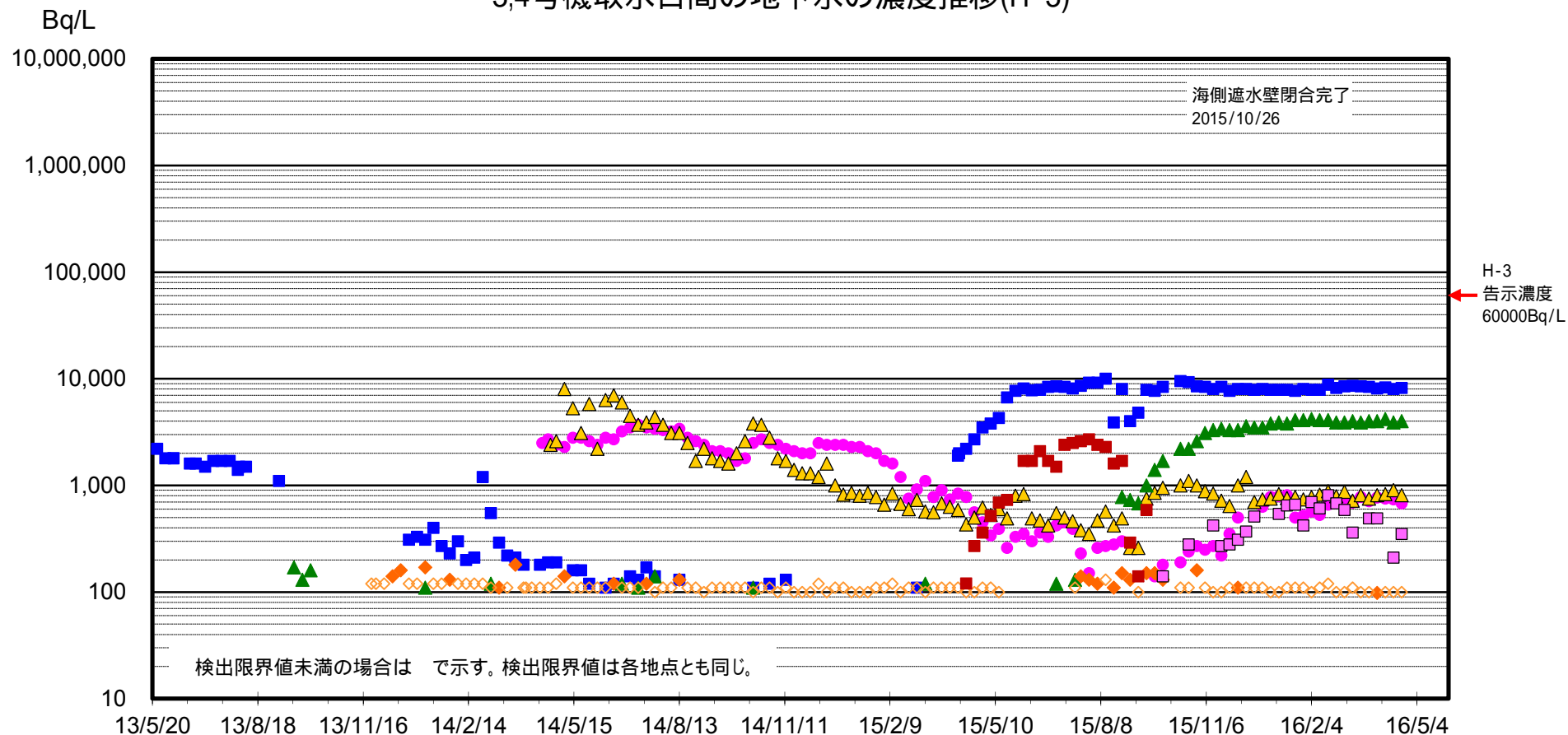
2,3号機取水口間の地下水の濃度推移(全、Sr-90)



- ▲ 地下水No.2
全β
- ◆ 地下水No.2
Sr-90
- 地下水No.2-2
全β
- ▲ 地下水No.2-3
全β
- 地下水No.2-5
全β
- ◇ 地下水No.2-6
全β
- 地下水No.2-7
全β
- 地下水No.2-8
全β
- ◇ 2,3u修理工事
全β
- 2,3u改修工事
全β

3,4号機取水口間の地下水の濃度推移(1/2)

3,4号機取水口間の地下水の濃度推移(H-3)

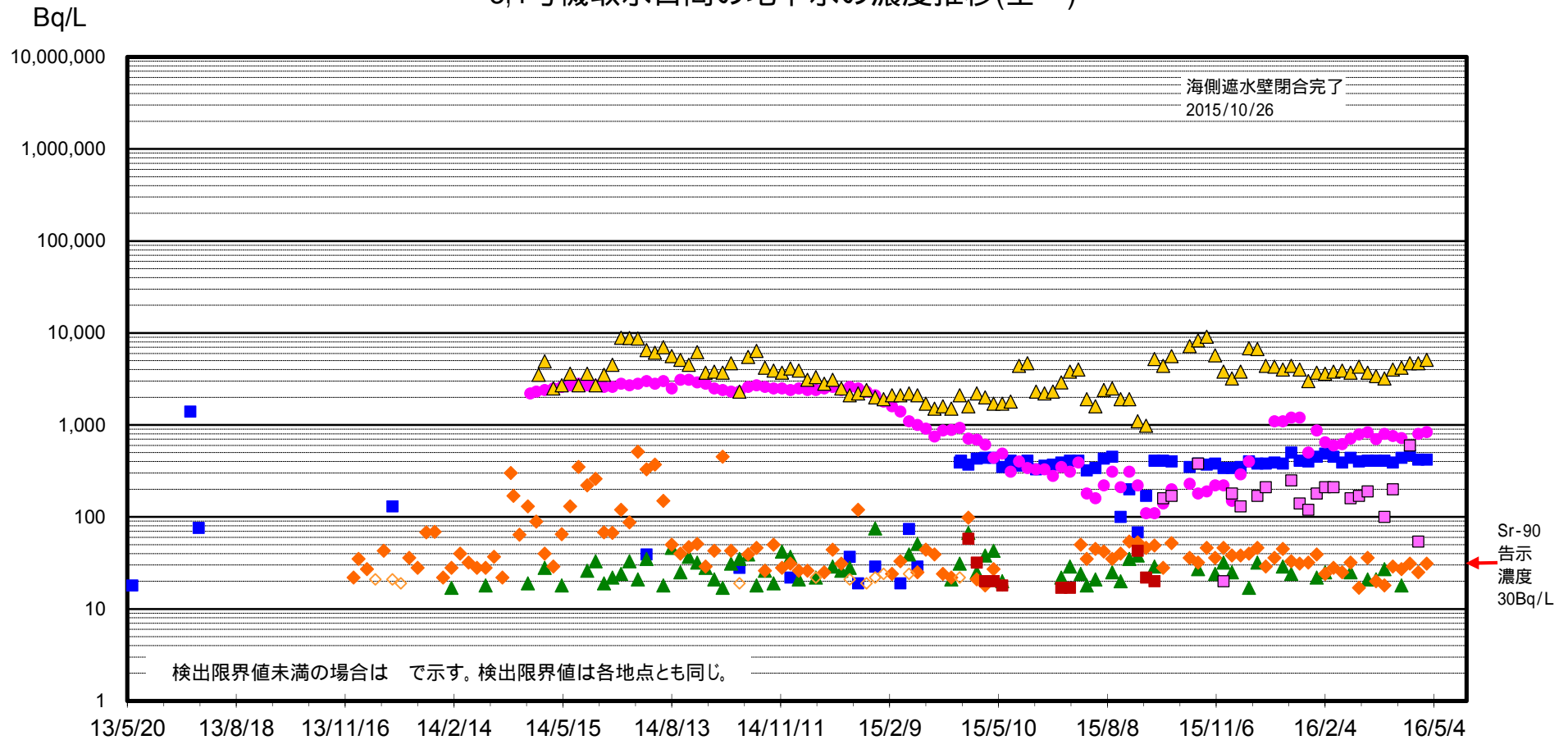


- 地下水No.3
H-3
- 地下水No.3-2
H-3
- ▲ 地下水No.3-3
H-3
- ▲ 地下水No.3-4
H-3
- ◆ 地下水No.3-5¹
H-3
- ◇ 地下水No.3-5
H-3ND値
- 3,4uウエル¹ イント
H-3
- 3,4u改修ウエル²
H-3

1: 2015/5/20 ~ 7/8 水位低下のため採取出来ず 2: 2015/10/15,29,11/5 水位低下のため採取出来ず

3,4号機取水口間の地下水の濃度推移(2/2)

3,4号機取水口間の地下水の濃度推移(全)

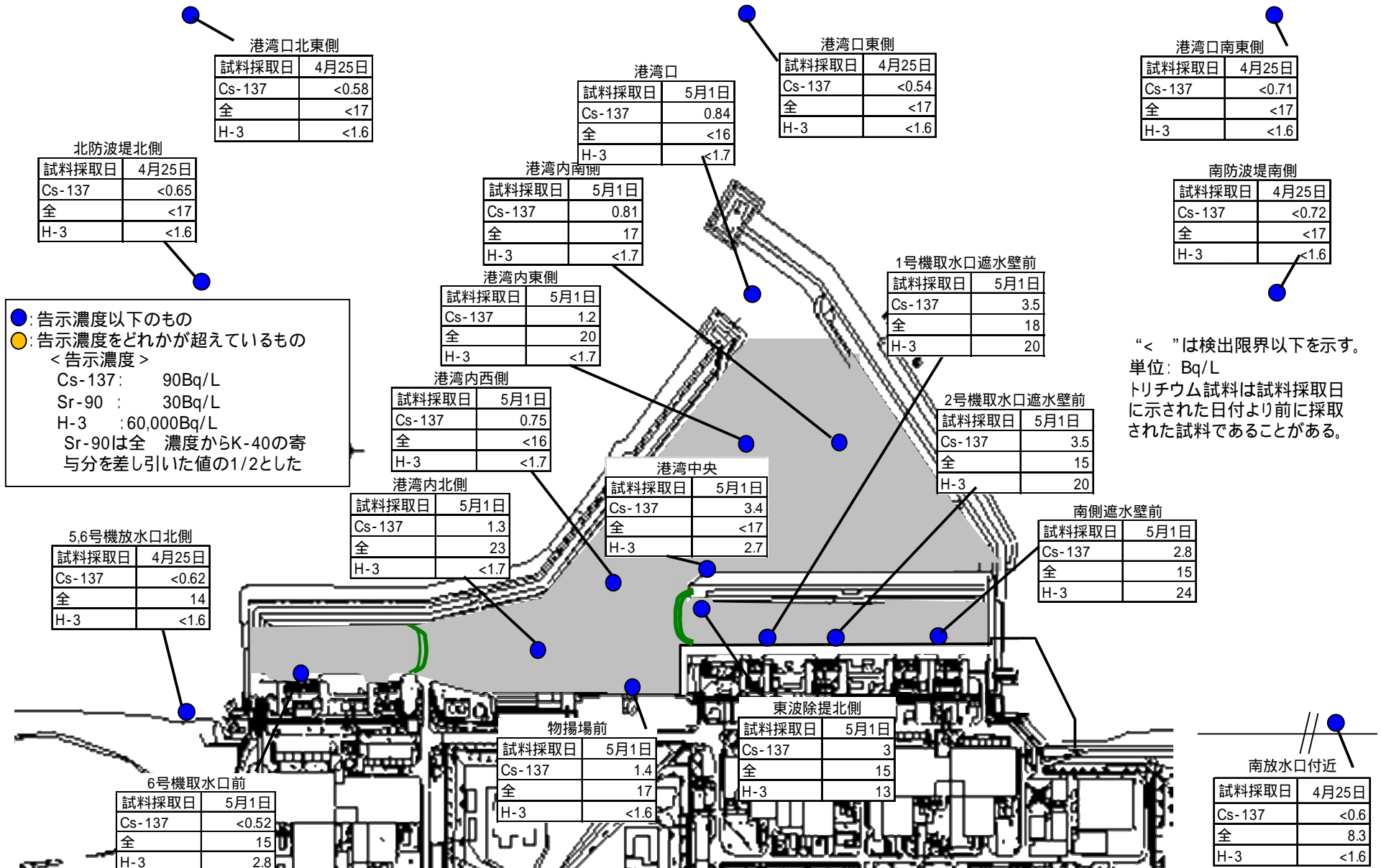


- 地下水No.3 全β
- 地下水No.3-2 全β
- ▲ 地下水No.3-3 全β
- ▲ 地下水No.3-4 全β
- ◆ 地下水No.3-5 全β
- ◇ 地下水No.3-5 全βND値
- 3,4uウエル¹ イト 全β
- 3,4u改修ウエル² 全β

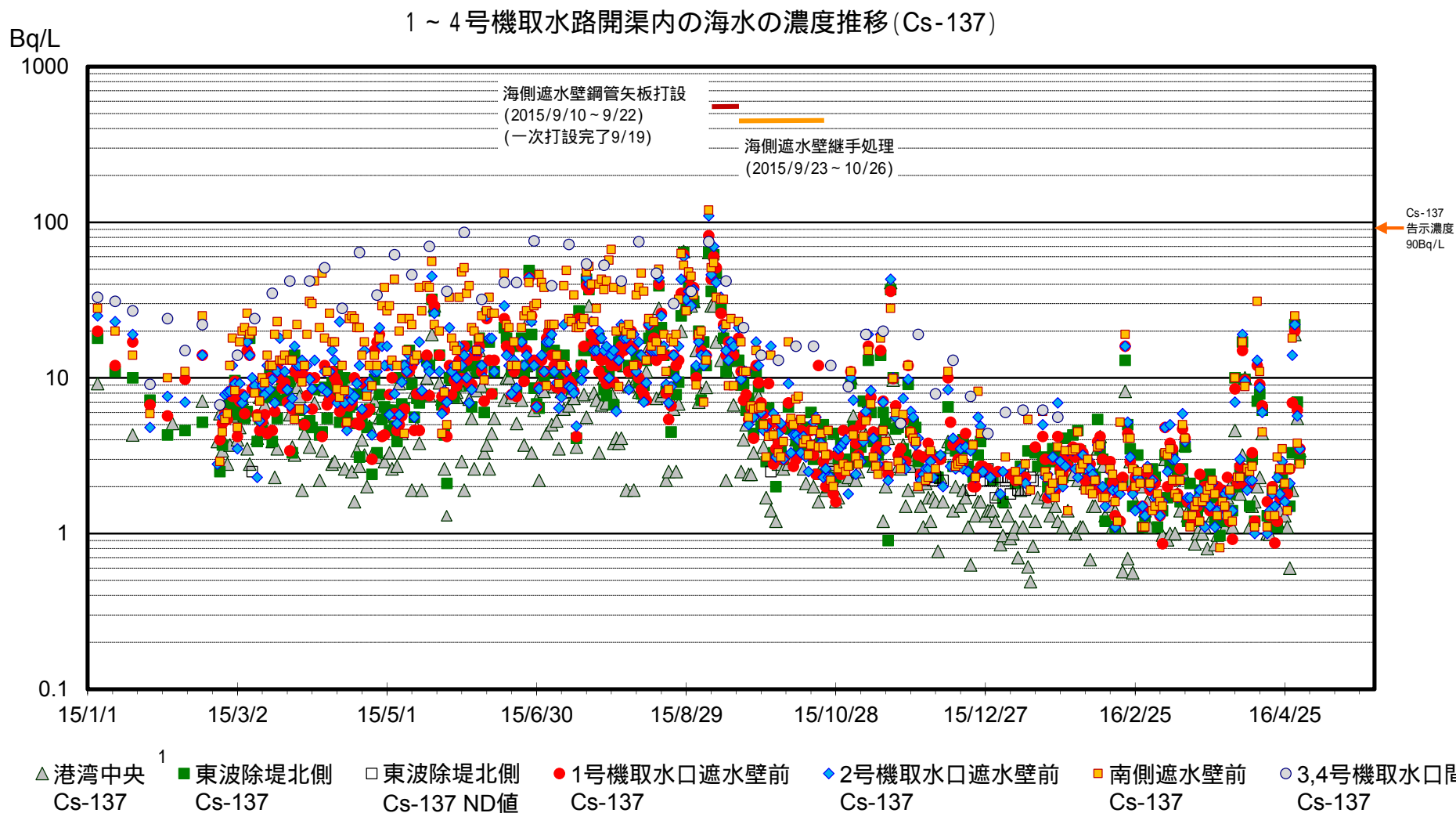
1: 2015/5/20~7/8 水位低下のため採取出来ず

2: 2015/10/15,29,11/5 水位低下のため採取出来ず

港湾内外の海水濃度



1～4号機取水路開渠内の海水の濃度推移(1/3)



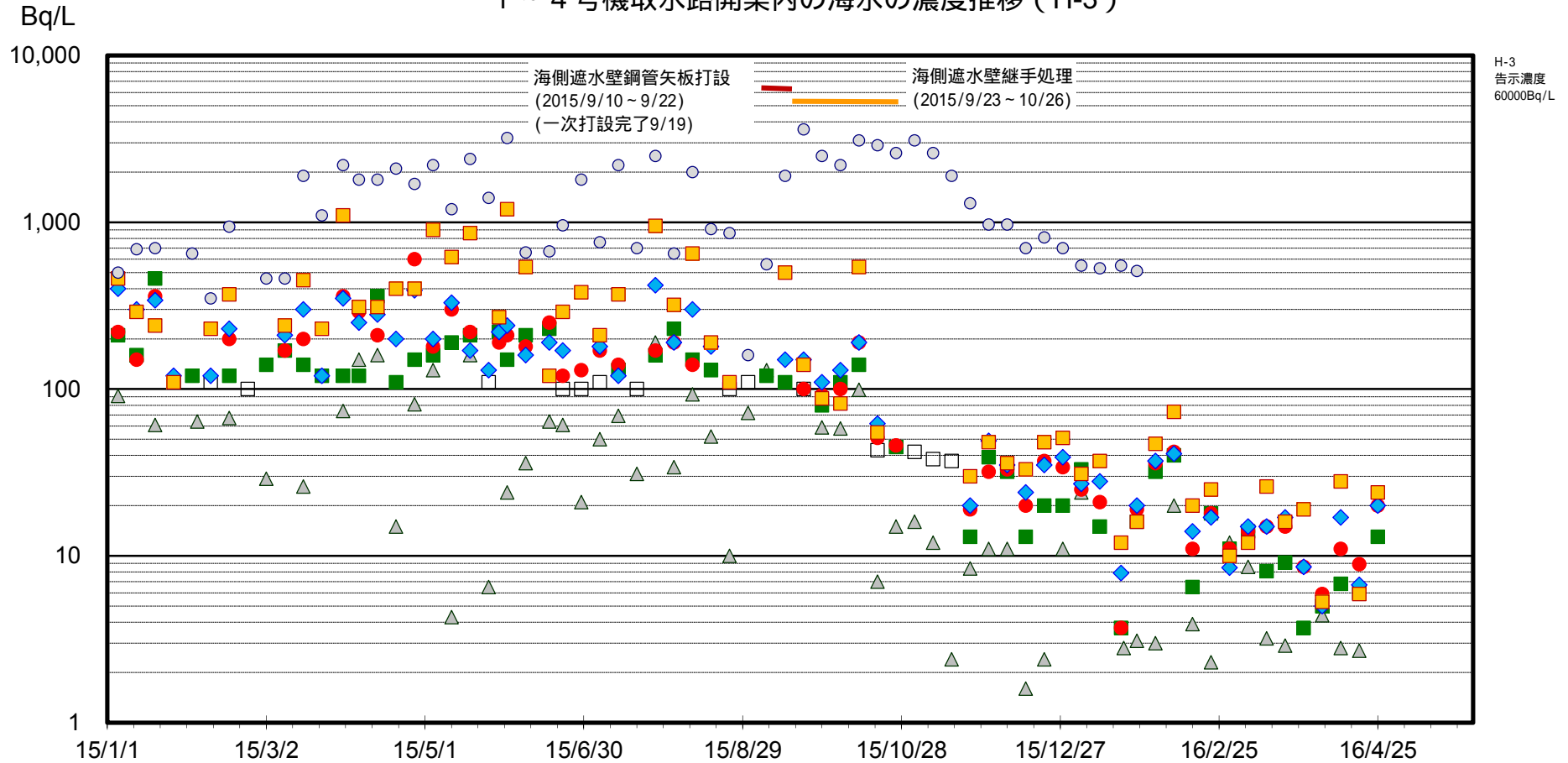
1: 開渠外の採取点

注: 2016/1/19以降、検出限界値を見直し(3.07q/L) 検出限界値未満の場合は 示す。検出限界値は各地点とも同じ(但し、3,4号機取水口間は2.5Bq/L)。

2: 海側遮水壁山側の採取点 2016/1/31採取点廃止

1～4号機取水路開渠内の海水の濃度推移(2/3)

1～4号機取水路開渠内の海水の濃度推移 (H-3)



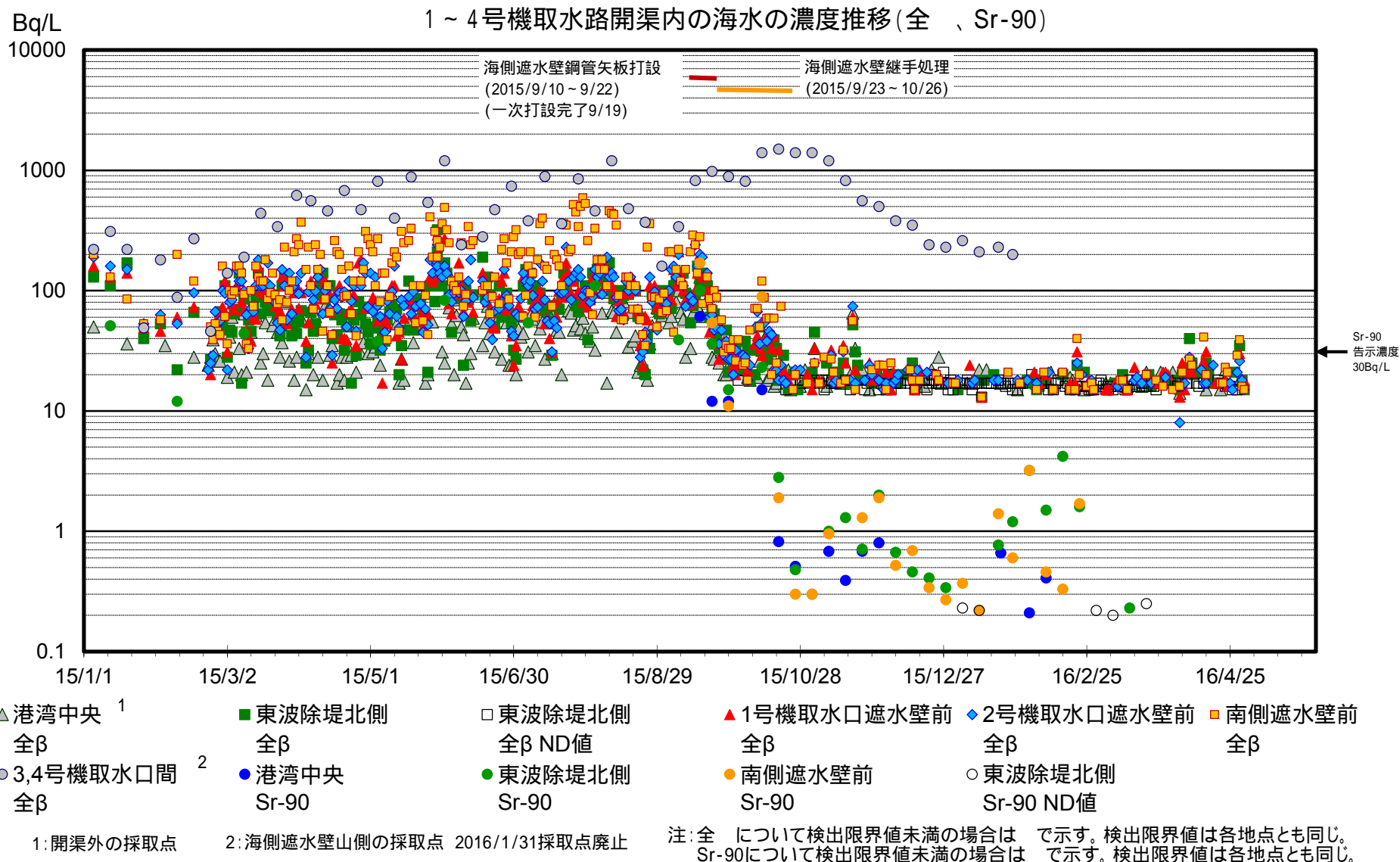
- △ 港湾中央
H-3
- 東波除堤北側
H-3
- 東波除堤北側
H-3 ND値
- 1号機取水口遮水壁前
H-3
- ◆ 2号機取水口遮水壁前
H-3
- 南側遮水壁前
H-3
- 3,4号機取水口間
H-3

1: 開渠外の採取点

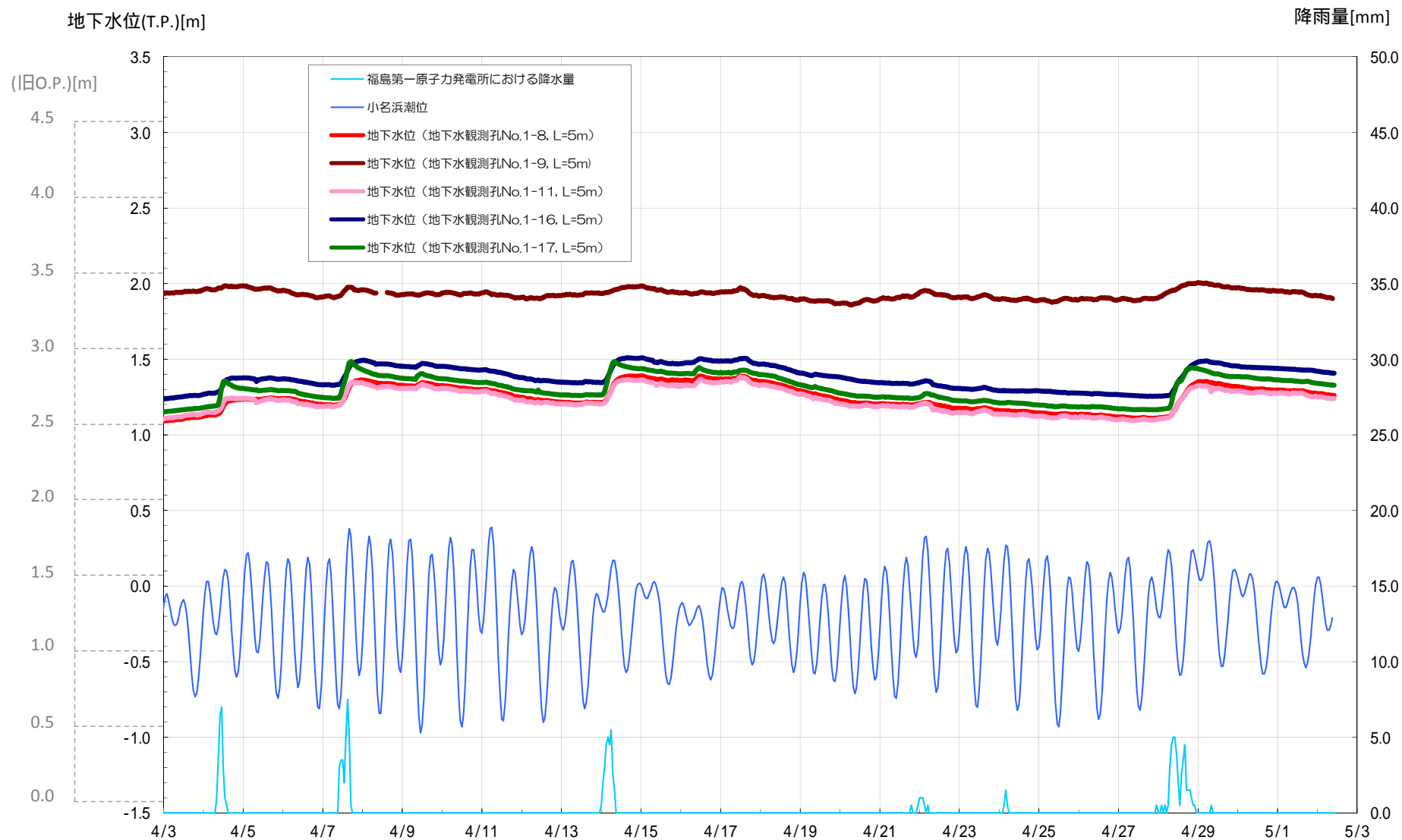
注: 2015/11/23以降、検出限界値を見直し(50 3Bq/L)
 検出限界値未満の場合は 示す。検出限界値は各地点とも同じ。
 (但し、港湾中央は2Bq/L、3,4号機取水口間は100Bq/L)

2: 海側遮水壁山側の採取点
 2016/1/31採取点廃止

1～4号機取水路開渠内の海水の濃度推移(3/3)



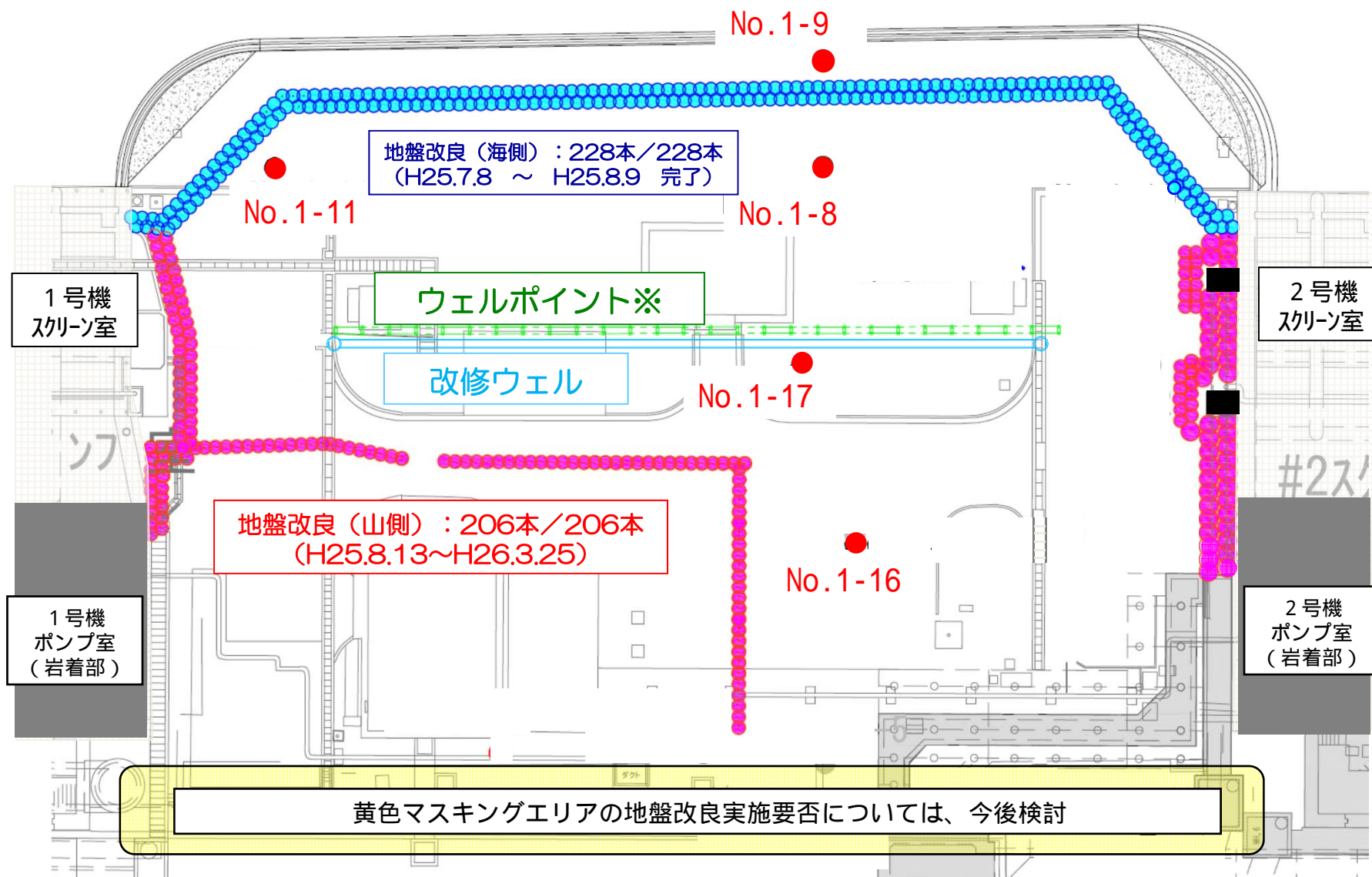
地下水位の挙動（1-2号機間：4月3日～5月2日）



水位計による自動測定データ。

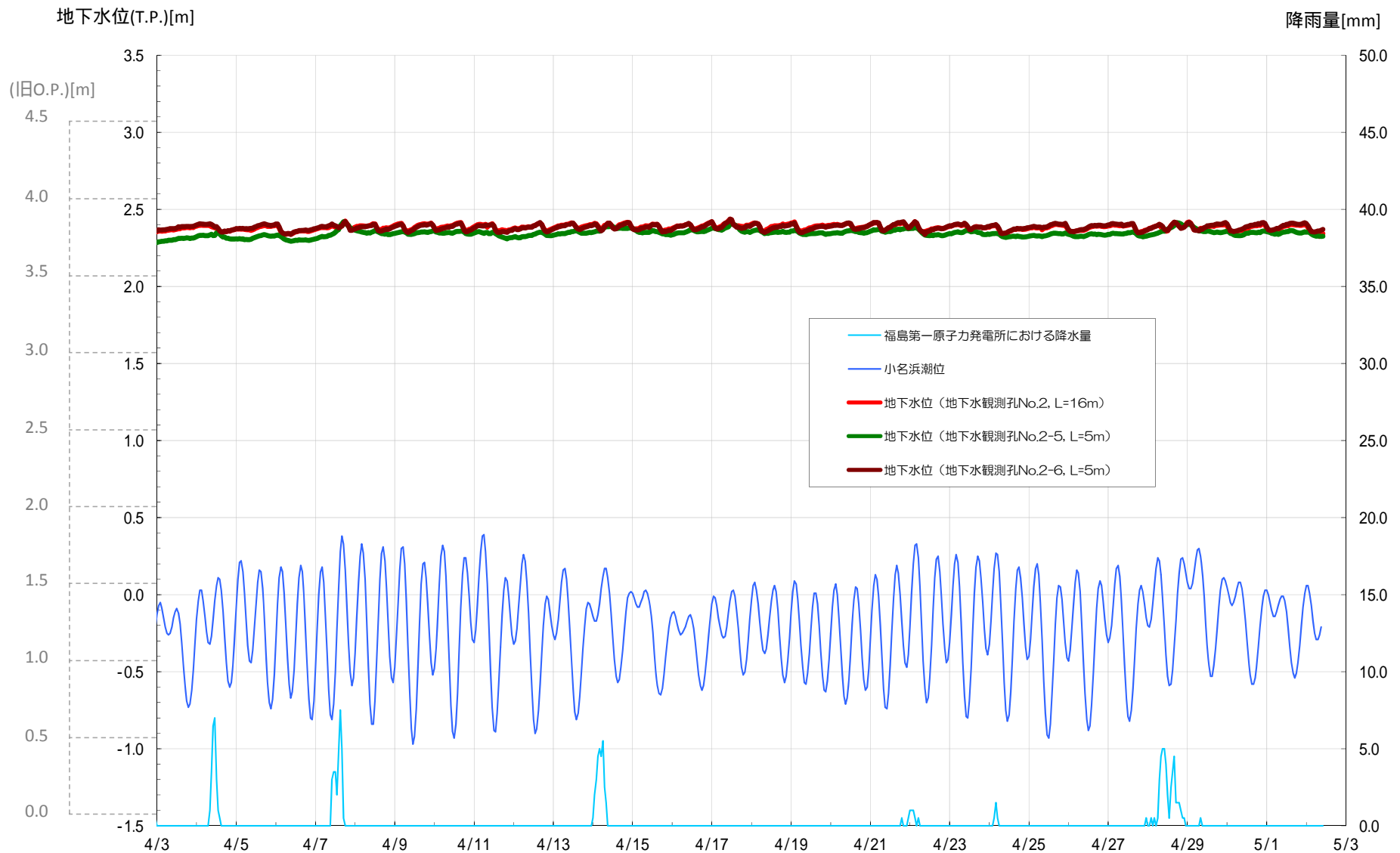


1-2号機間地盤改良工事の進捗状況（5月6日朝時点）



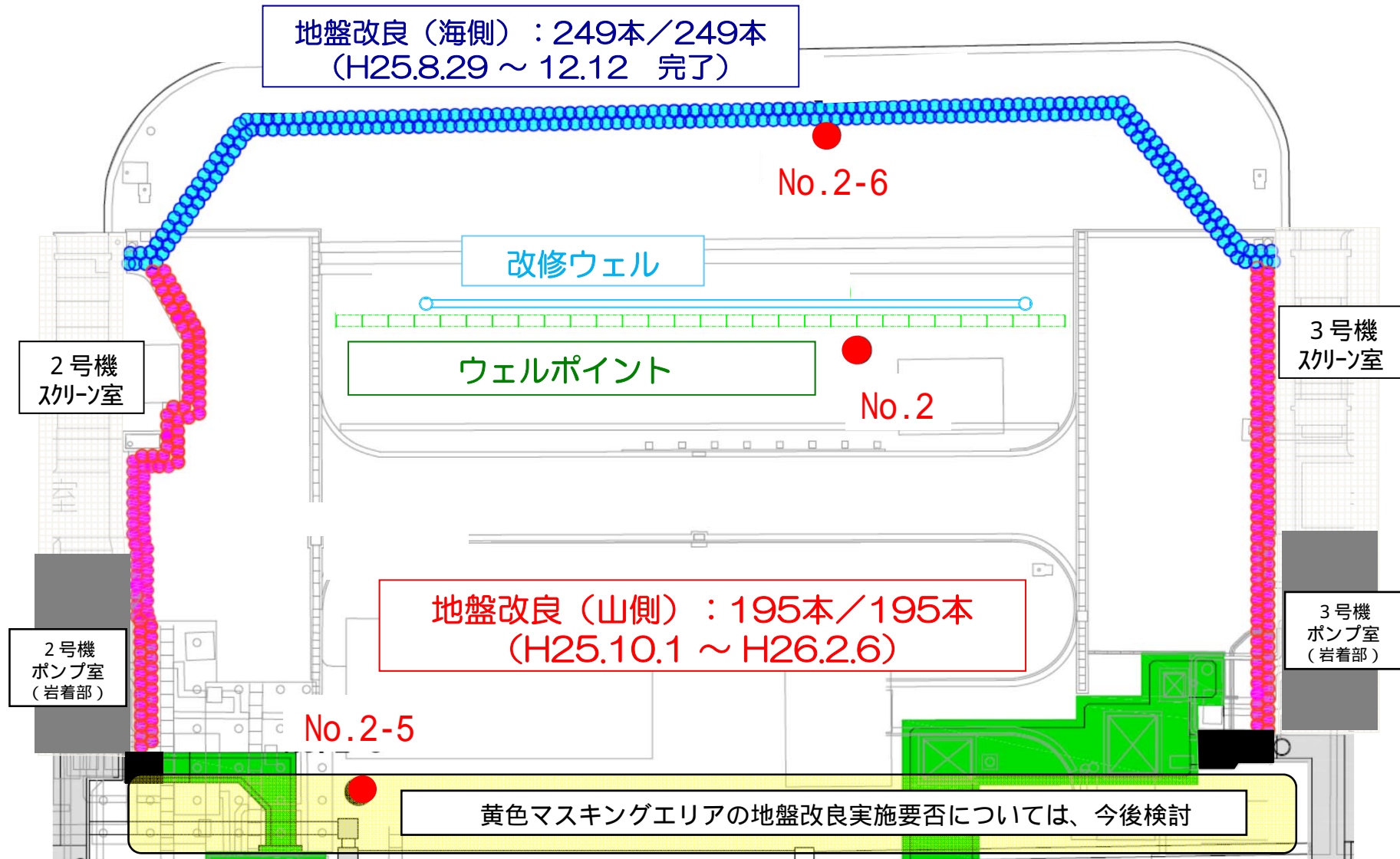
※ 1-2号機間ウェルポイントについては10月14日に改修ウェルに切り替え

地下水位の挙動（2-3号機間：4月3日～5月2日）



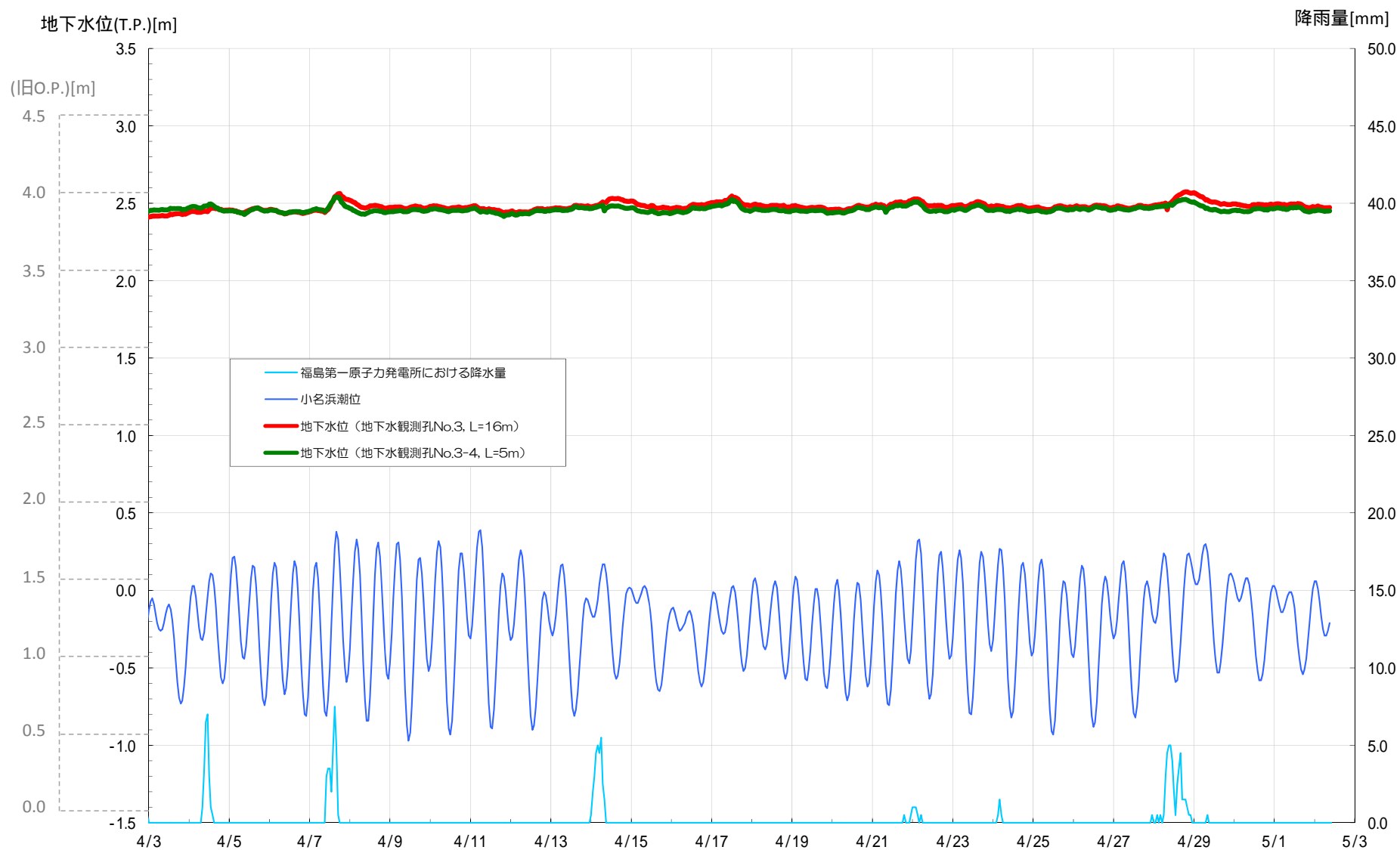
2-3号機間地盤改良工事の進捗状況（5月6日朝時点）

19

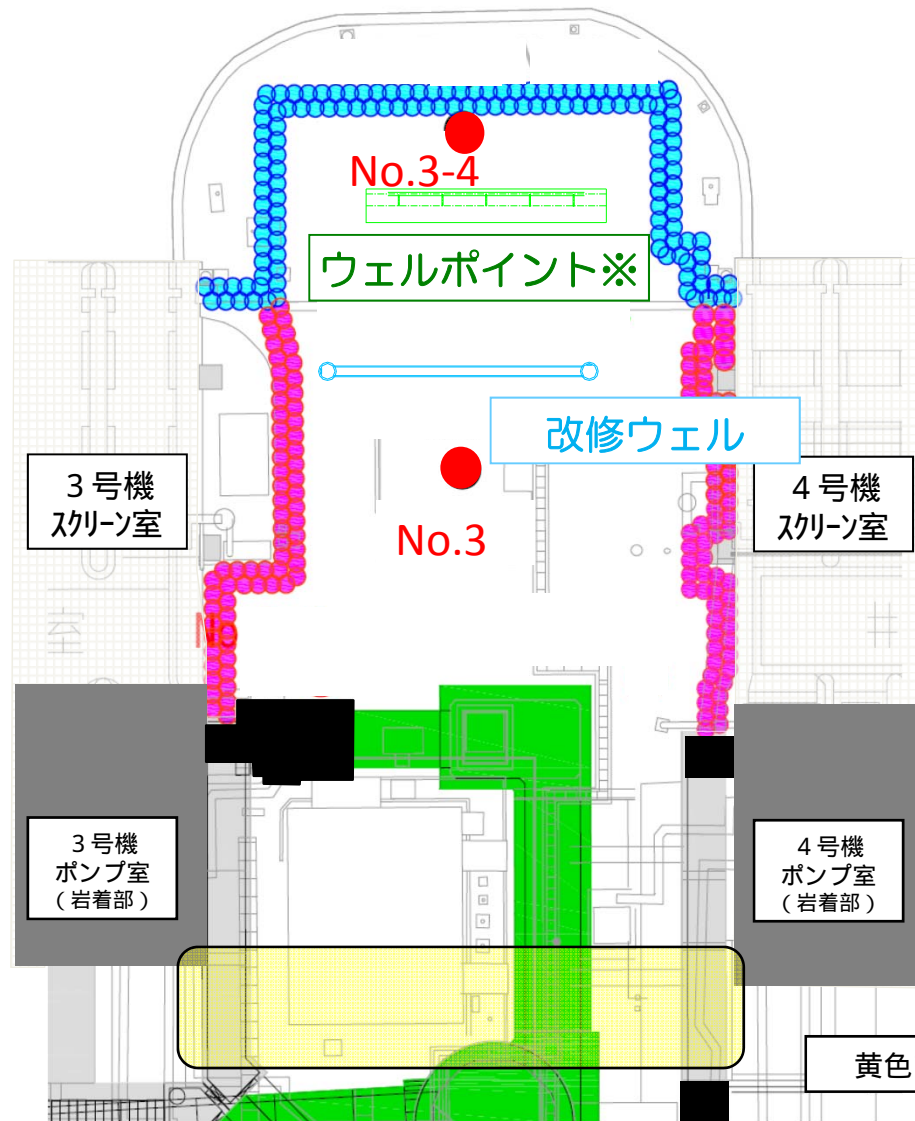


※2-3号機間ウェルポイントについては10月14日に改修ウェルに切り替え **TEPCO**

地下水位の挙動（3-4号機間：4月3日～5月2日）



3-4号機間地盤改良工事の進捗状況 (5月6日朝時点)



地盤改良（海側）：132本／132本
(H25.8.23 ~ H26.1.23 完了)

地盤改良（山側）：137本／137本
(H25.10.19 ~ H26.3.5)

黄色マスキングエリアの地盤改良実施要否については、今後検討

※3-4号機間ウェルポイントについては9月17日に改修ウェルに切り替え **TEPCO**