

<参考資料>

タービン建屋東側における  
地下水及び海水中の放射性物質濃度の状況等について

2015年4月24日

東京電力株式会社



東京電力

---

# モニタリング計画（サンプリング箇所）

■ 港湾口北東側

■ 港湾口東側

■ 港湾口南東側

● ■ 港湾内への影響の監視  
● ■ 地下水濃度の監視

● ■ 海洋への影響をモニタリング  
● ■ 港湾内の放射能濃度の分布をモニタリング

## 測定項目及び頻度

γ線	全β	H-3	Sr90
1回/週	1回/週	1回/週	1回/月

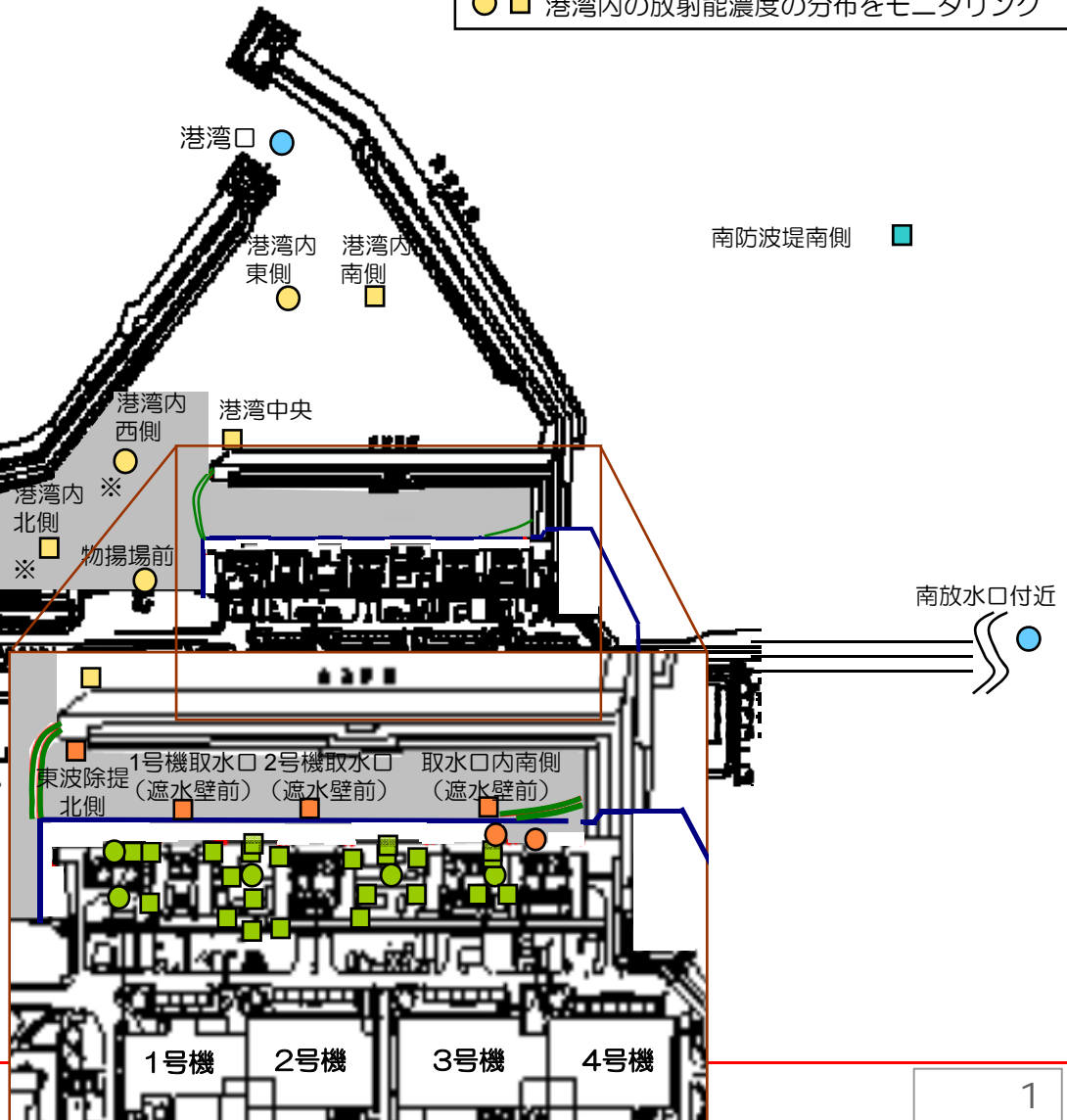
必要に応じて測定頻度を見直す

5,6号機  
放水口北側

■ 北防波堤北側

■ 南防波堤南側

6号機 5号機



○は継続地点、□は追加した地点を示す。

※：天候により採取できない場合あり。

— シルトフェンス

— 海側遮水壁

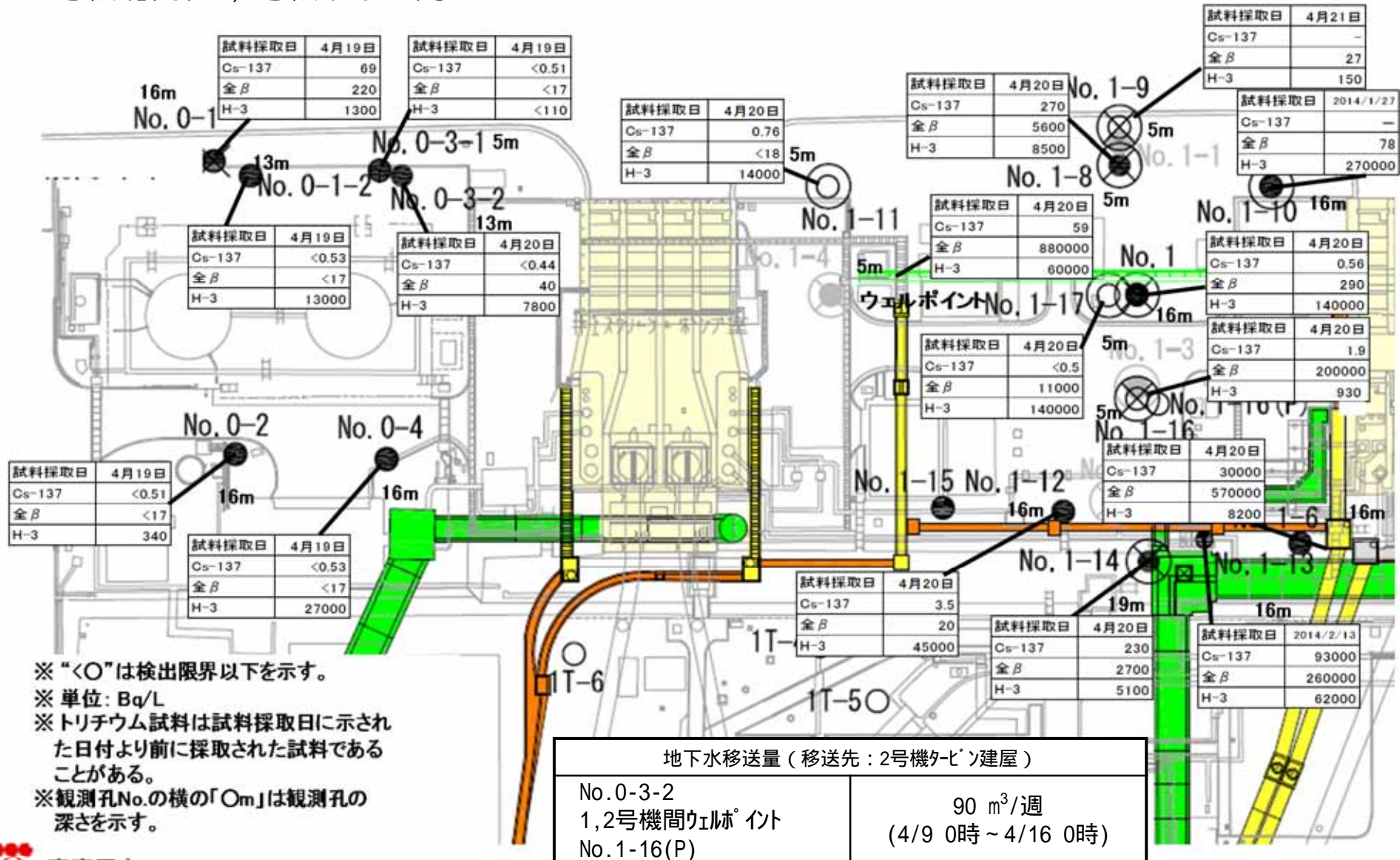


東京電力

無断複写・転載禁止 東京電力株式会社

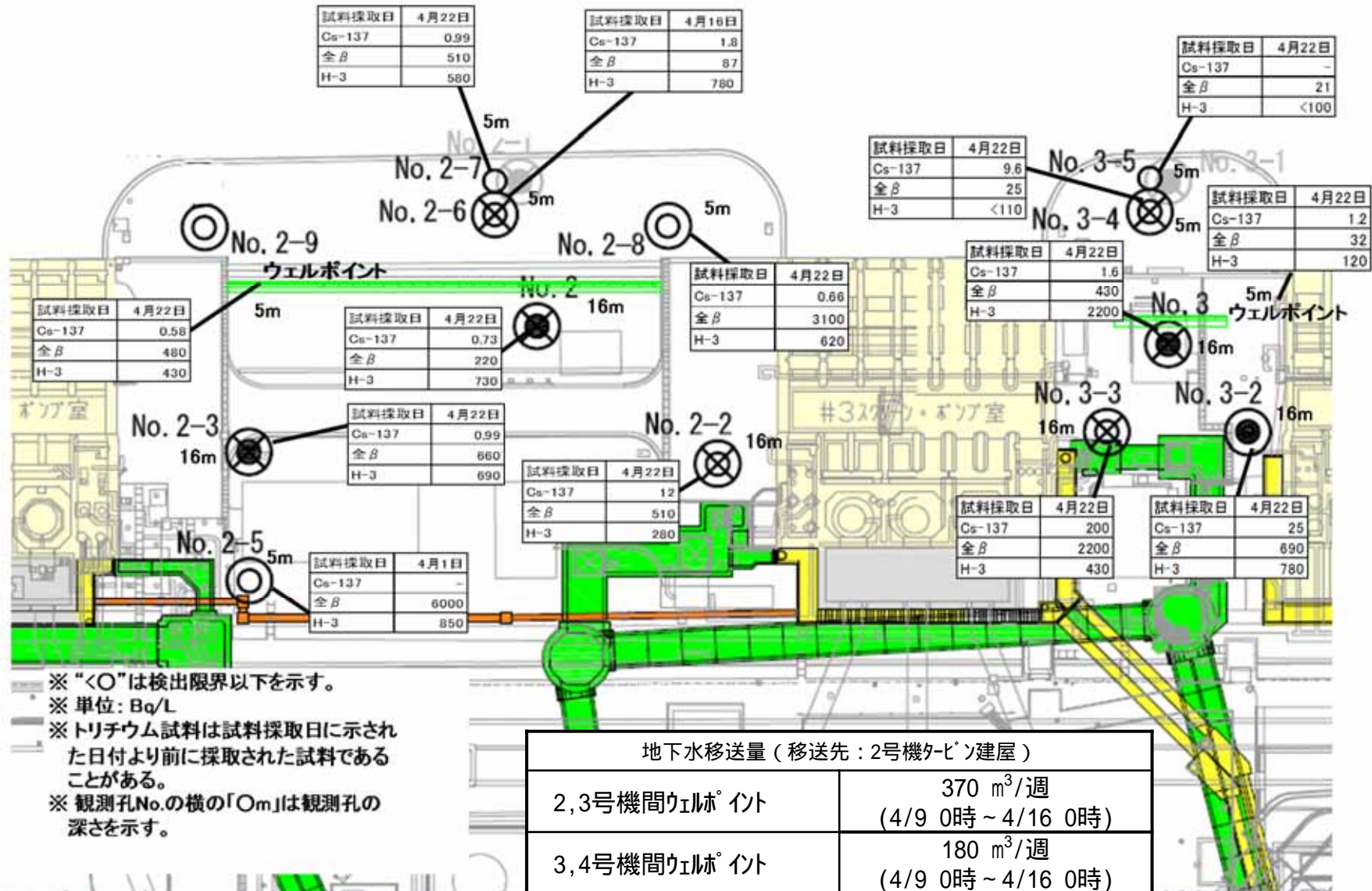
# タービン建屋東側の地下水濃度 (1/2)

＜1号機北側、1,2号機取水口間＞



# タービン建屋東側の地下水濃度 (2/2)

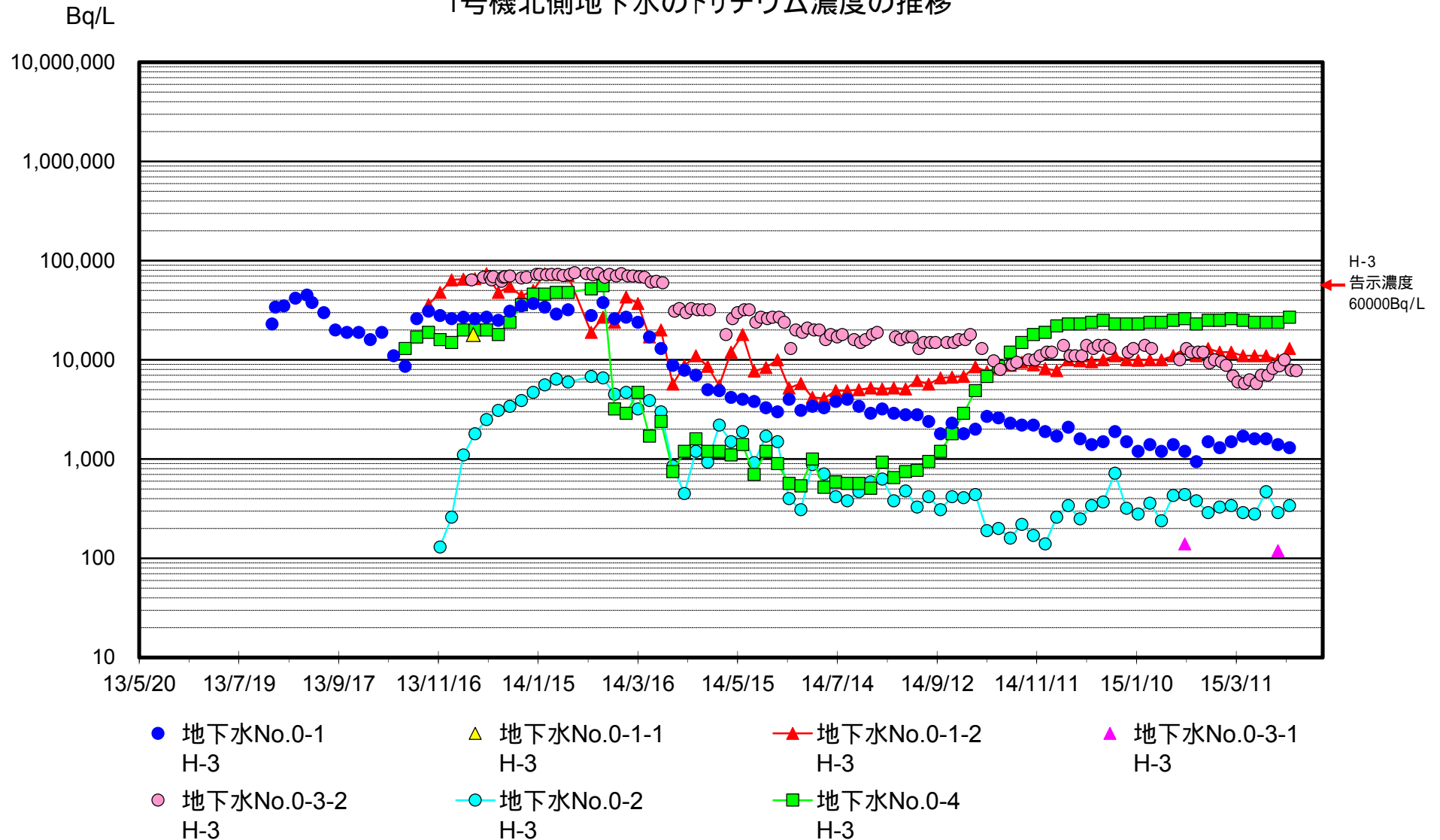
<2,3号機取水口間、3,4号機取水口間>





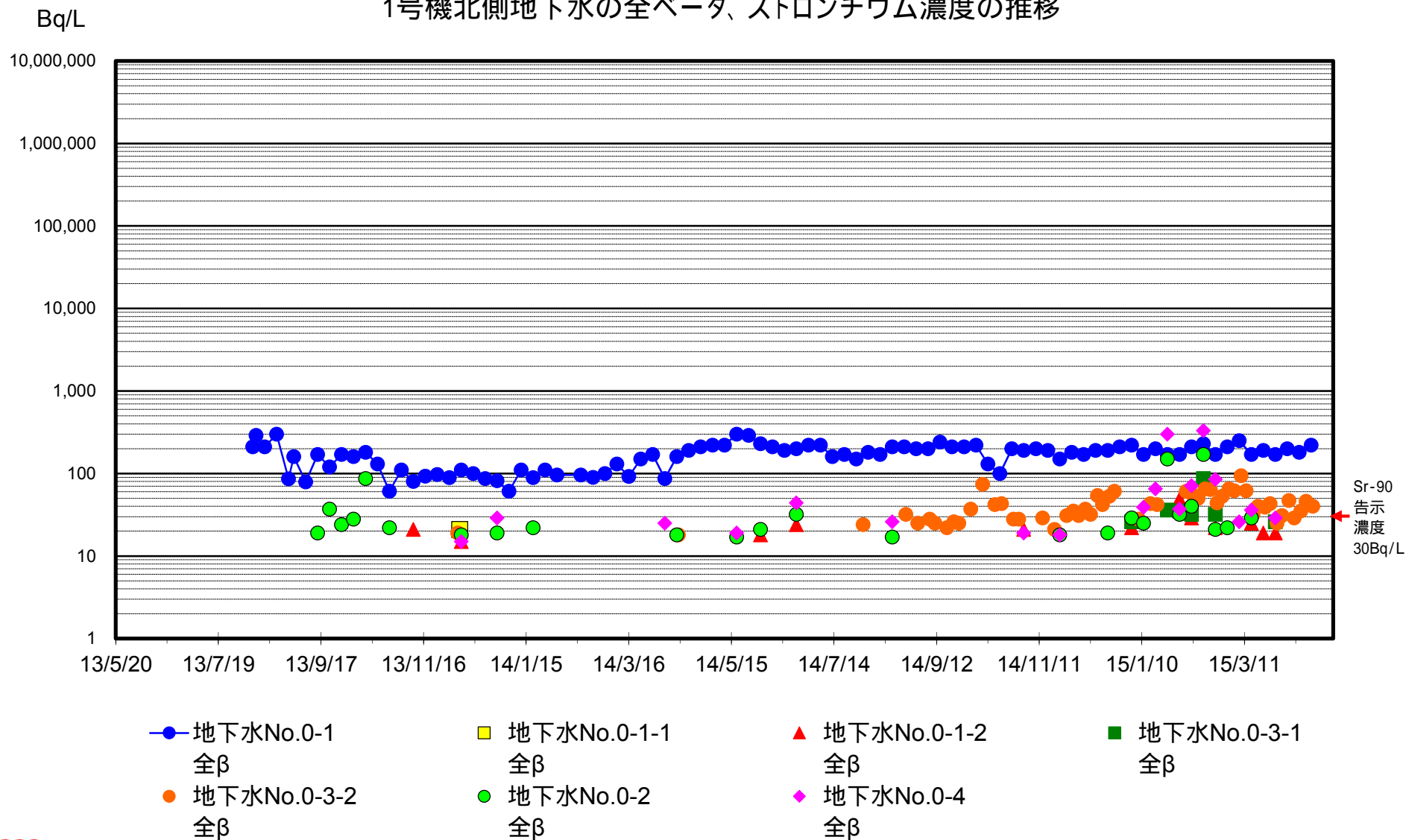
# 1号機北側の地下水の濃度推移(1/2)

1号機北側地下水のトリチウム濃度の推移



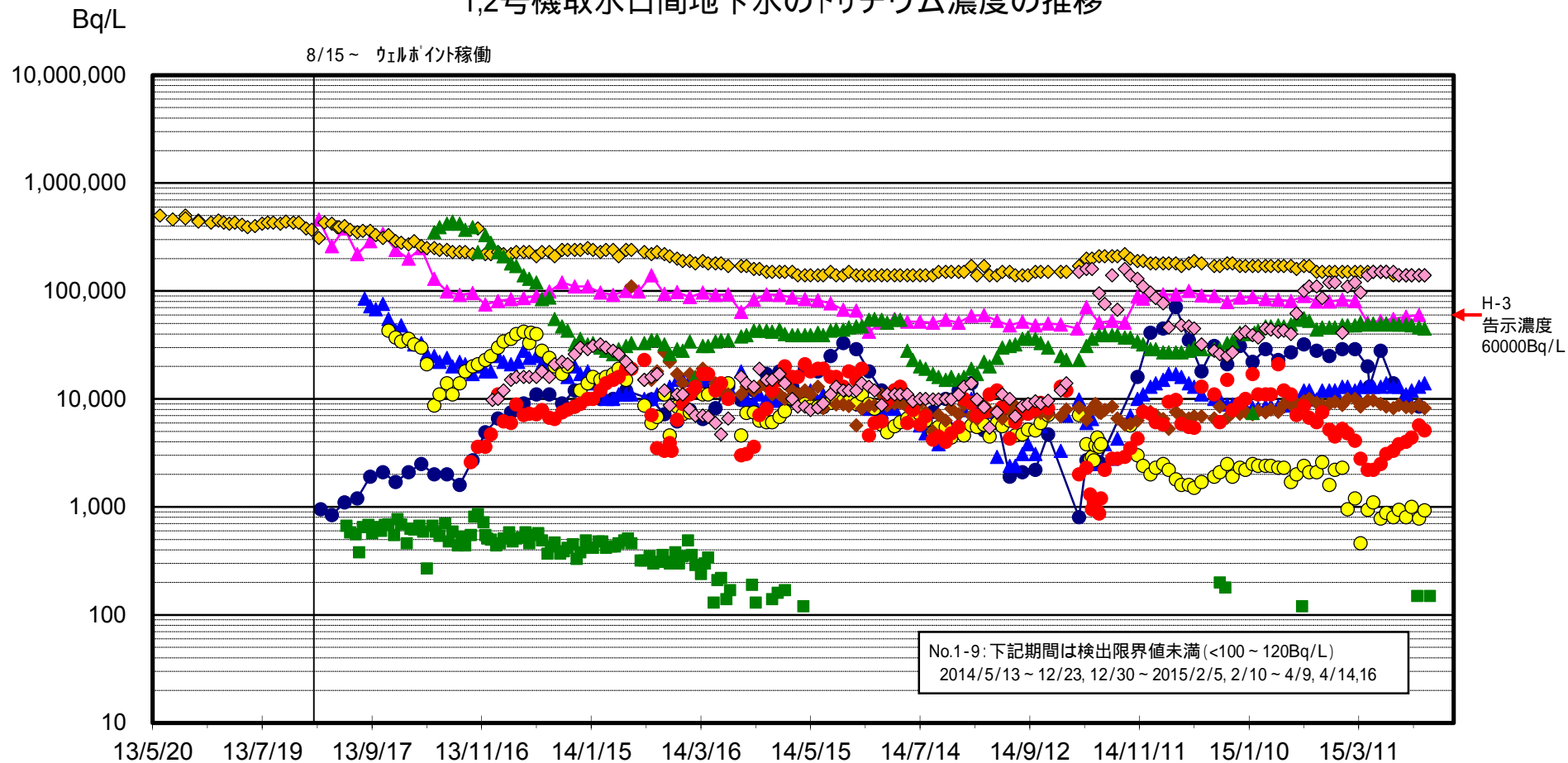
# 1号機北側の地下水の濃度推移(2/2)

1号機北側地下水の全ベータ、ストロンチウム濃度の推移



# 1,2号機取水口間の地下水の濃度推移(1/2)

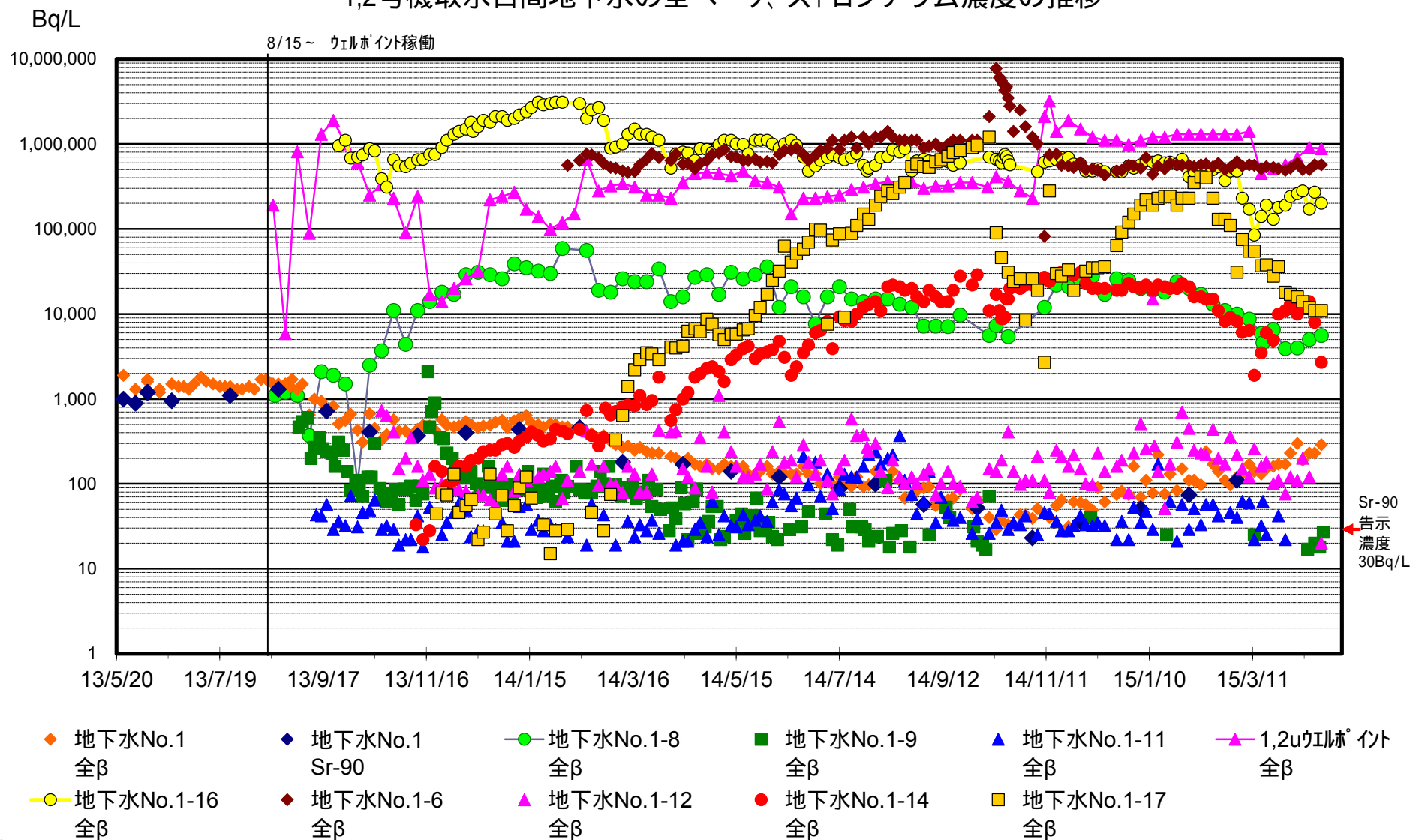
## 1,2号機取水口間地下水のトリチウム濃度の推移



- |                     |                    |                     |                     |                      |
|---------------------|--------------------|---------------------|---------------------|----------------------|
| ◆ 地下水No.1<br>H-3    | ● 地下水No.1-8<br>H-3 | ■ 地下水No.1-9<br>H-3  | ▲ 地下水No.1-11<br>H-3 | ▲ 1,2uウェルポイント<br>H-3 |
| ● 地下水No.1-16<br>H-3 | ◆ 地下水No.1-6<br>H-3 | ▲ 地下水No.1-12<br>H-3 | ● 地下水No.1-14<br>H-3 | ◇ 地下水No.1-17<br>H-3  |

# 1,2号機取水口間の地下水の濃度推移(2/2)

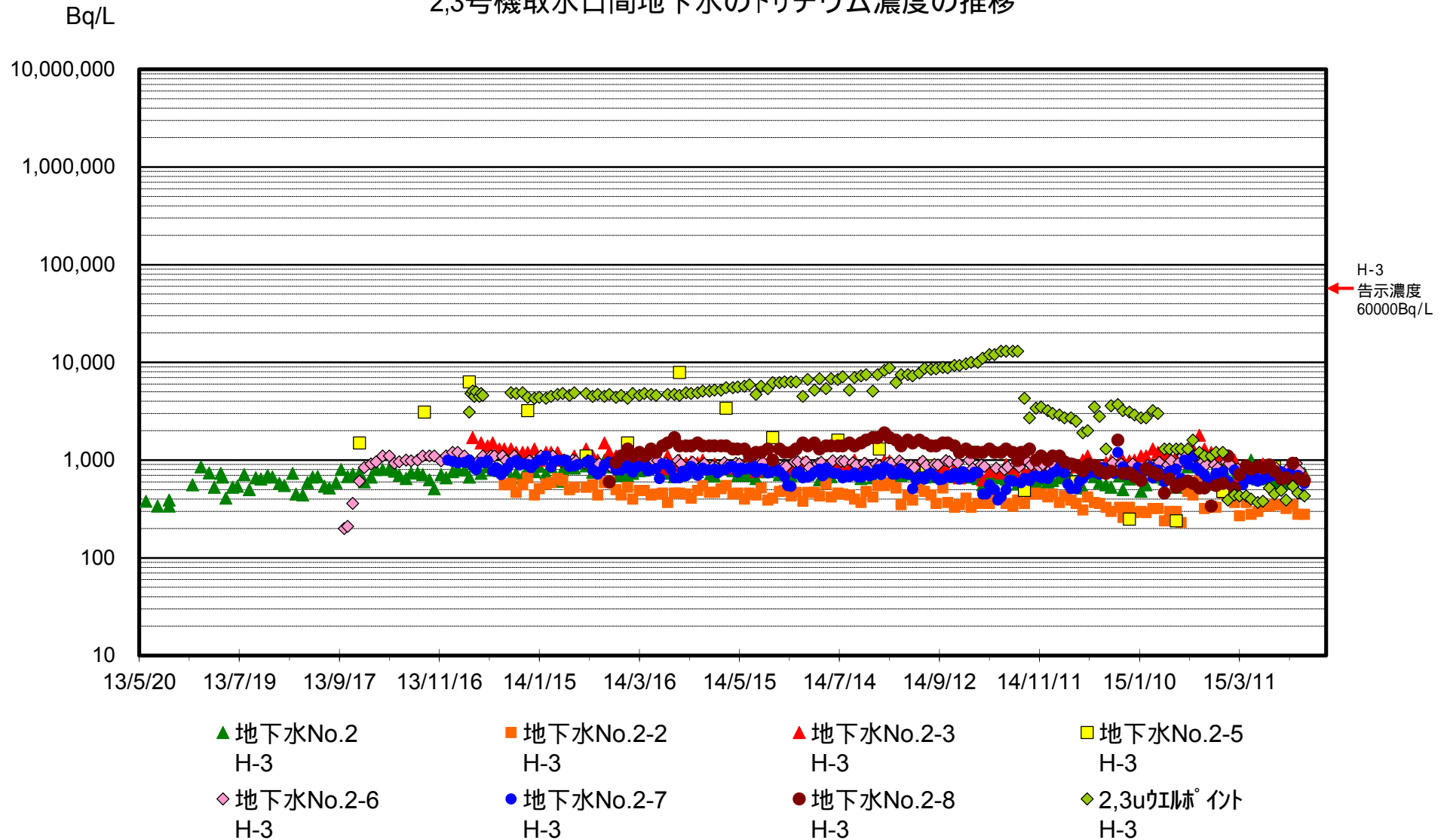
1,2号機取水口間地下水の全ベータ、ストロンチウム濃度の推移





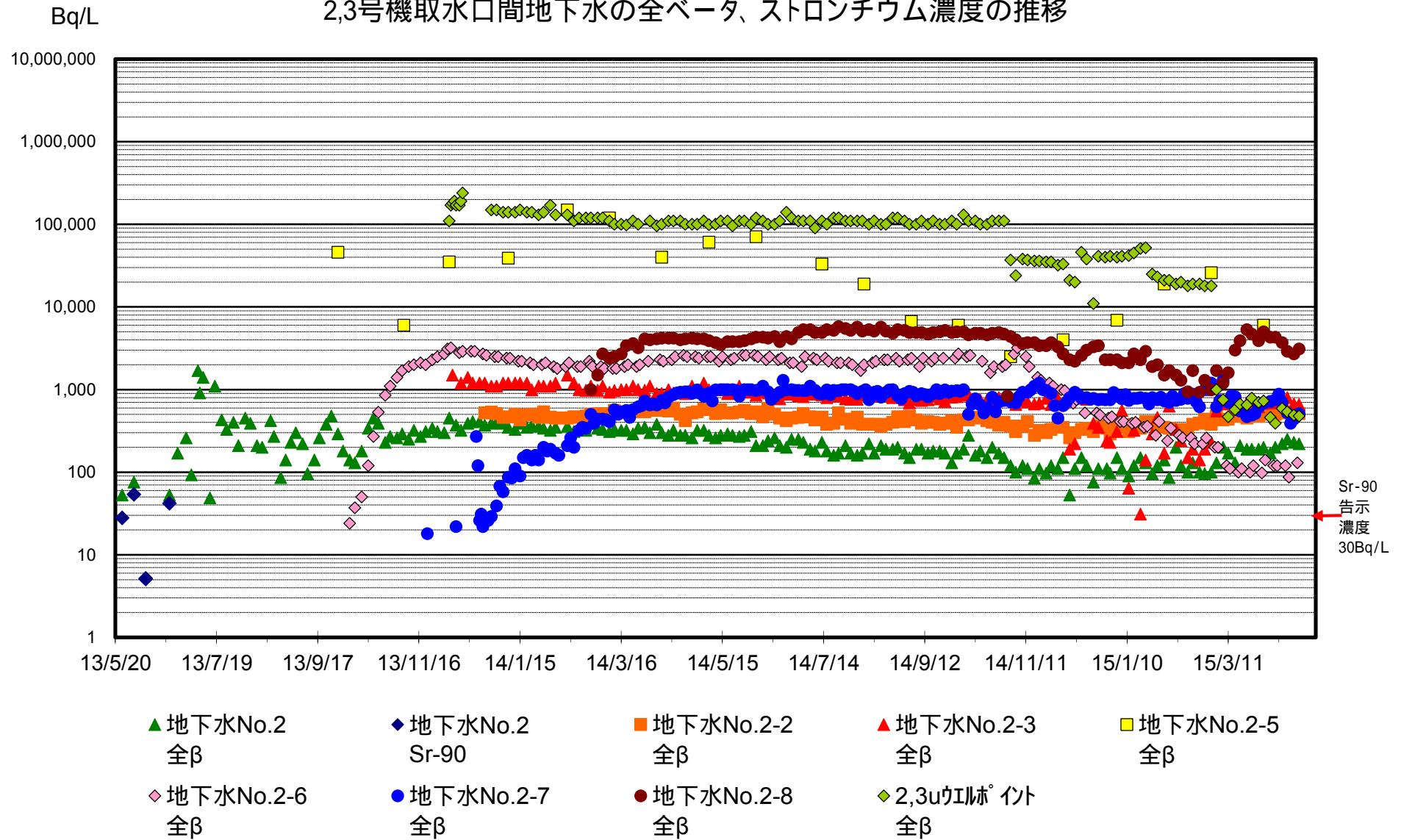
# 2,3号機取水口間の地下水の濃度推移(1/2)

2,3号機取水口間地下水のトリチウム濃度の推移

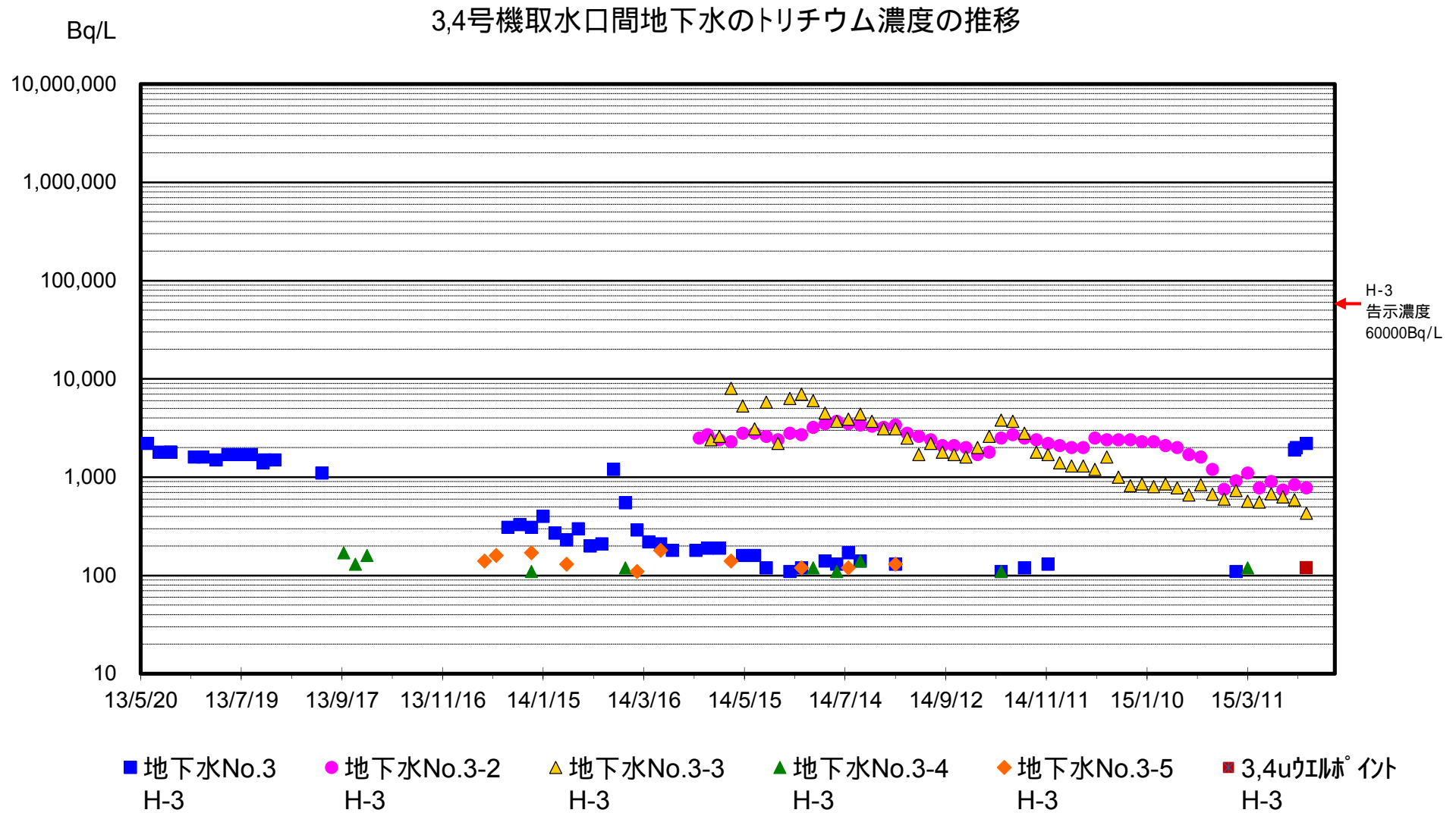


# 2,3号機取水口間の地下水の濃度推移(2/2)

2,3号機取水口間地下水の全ベータ、ストロンチウム濃度の推移

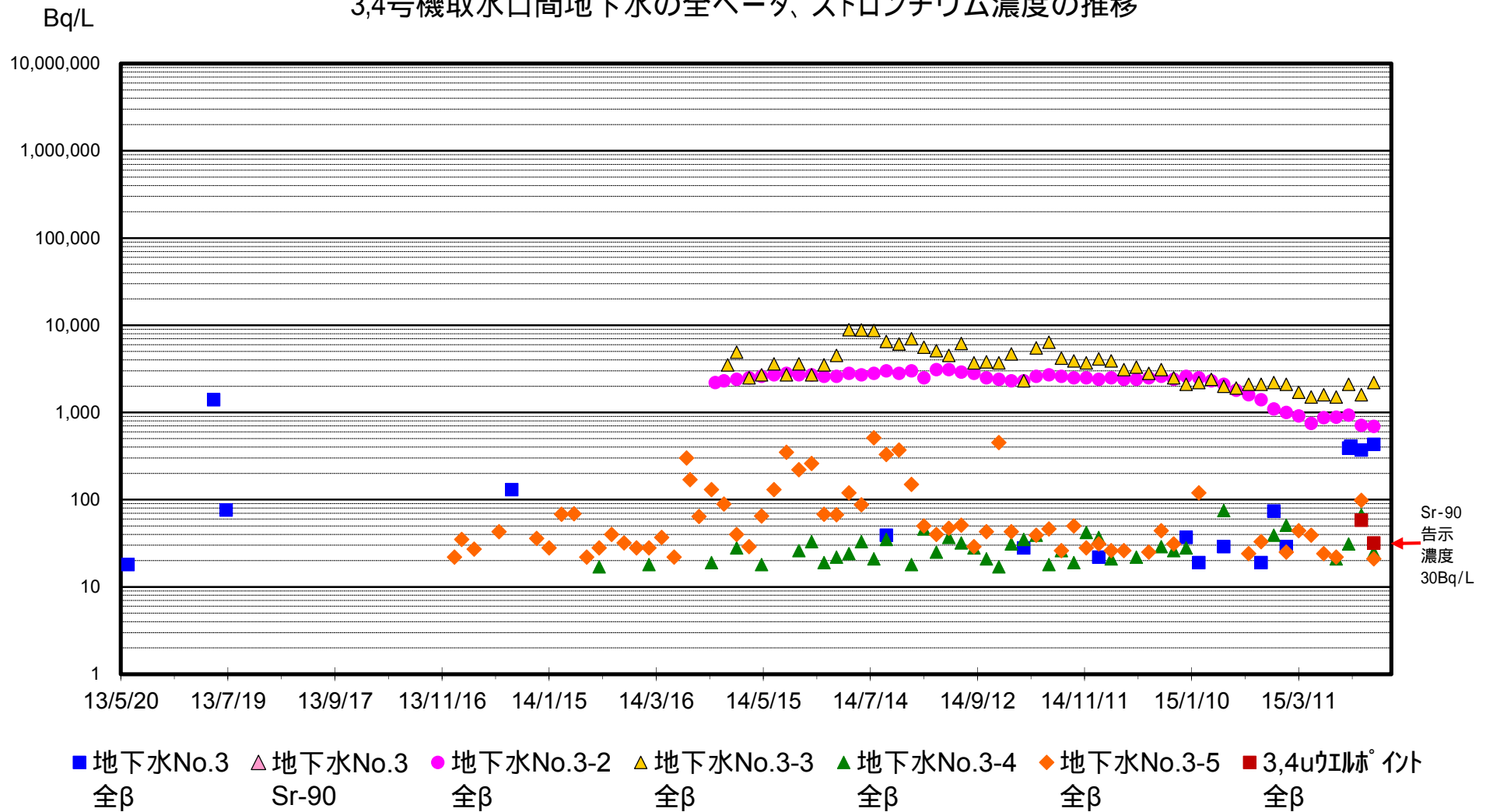


# 3,4号機取水口間の地下水の濃度推移(1/2)

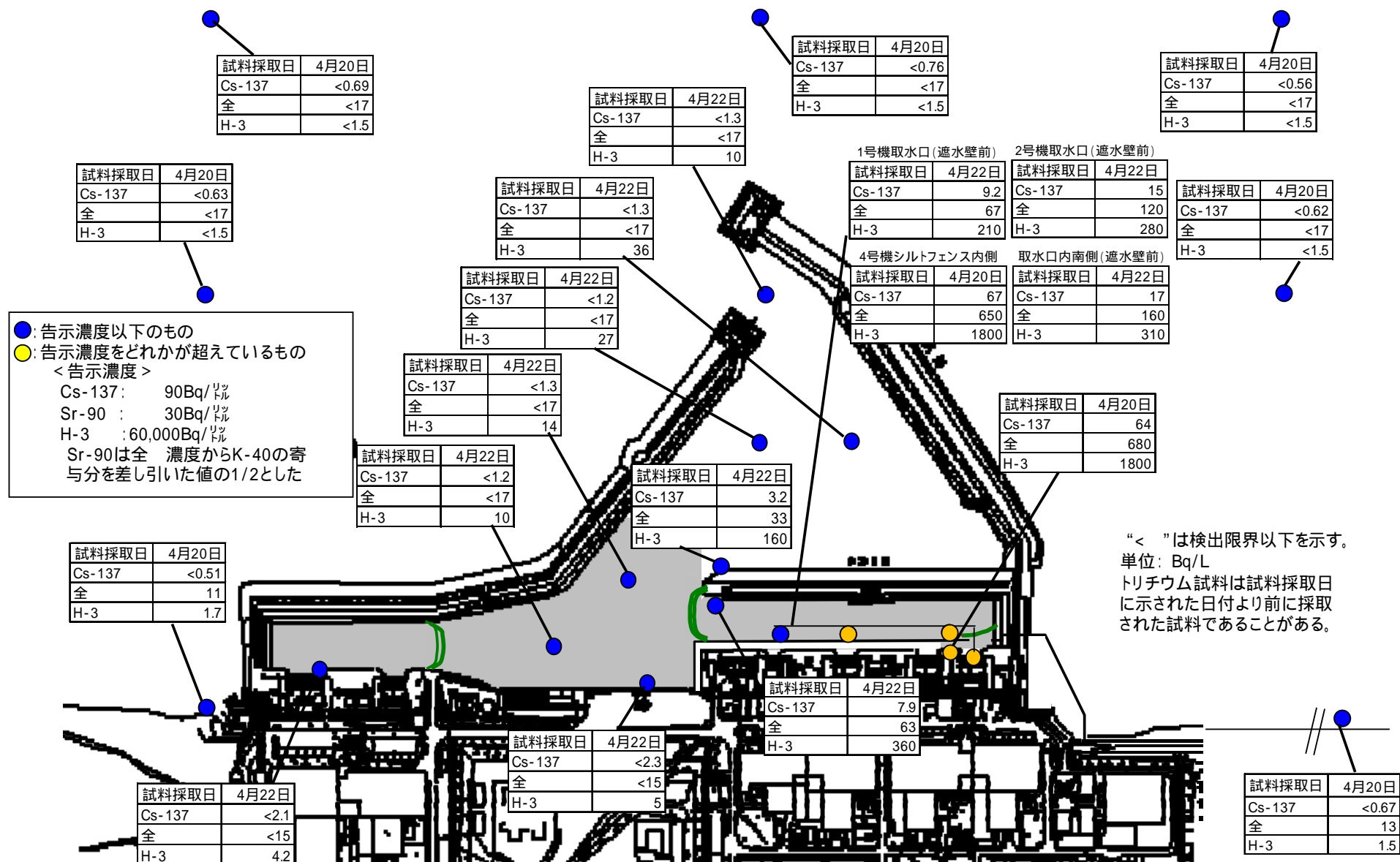


# 3,4号機取水口間の地下水の濃度推移(2/2)

3,4号機取水口間地下水の全ベータ、ストロンチウム濃度の推移

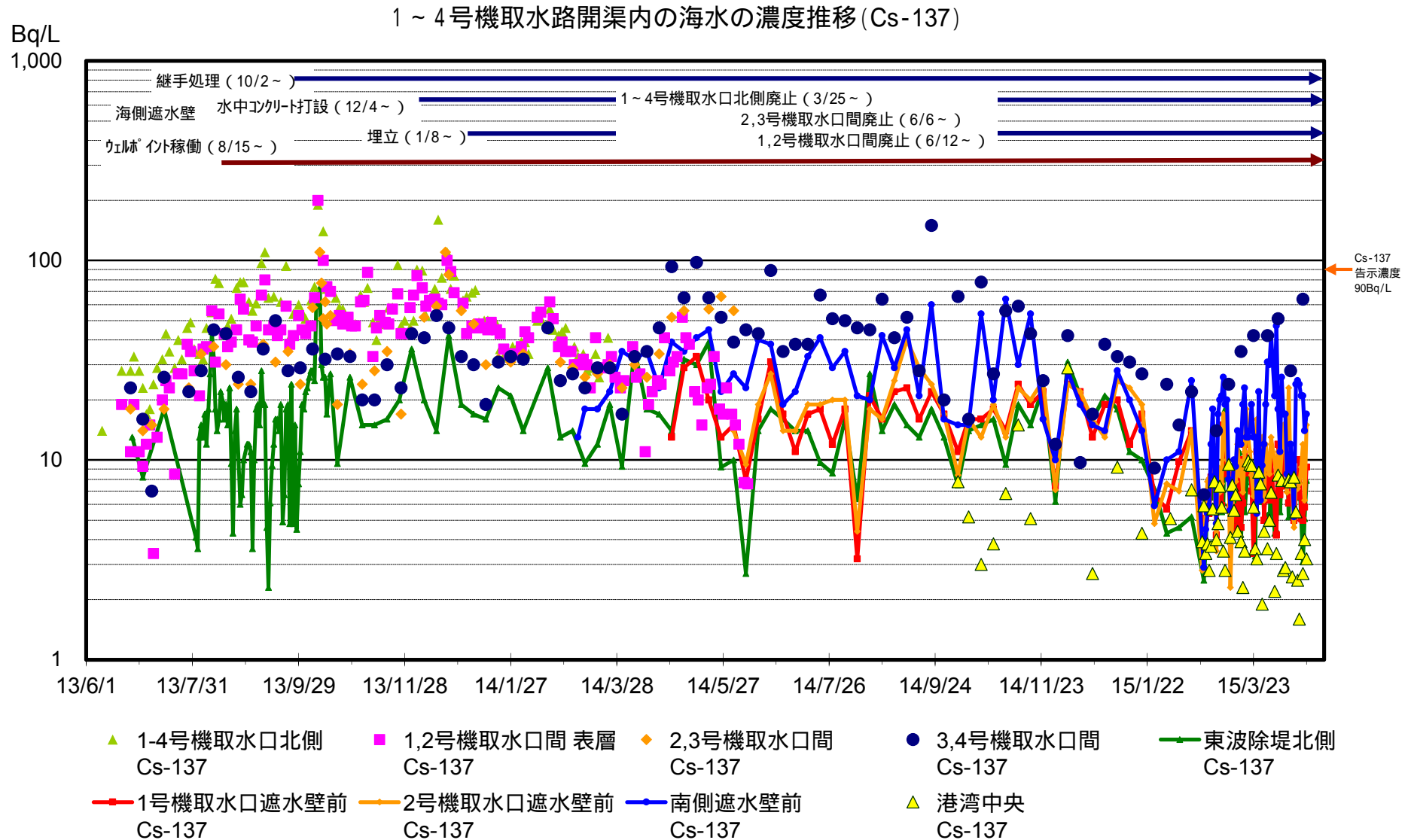


# 港湾内外の海水濃度



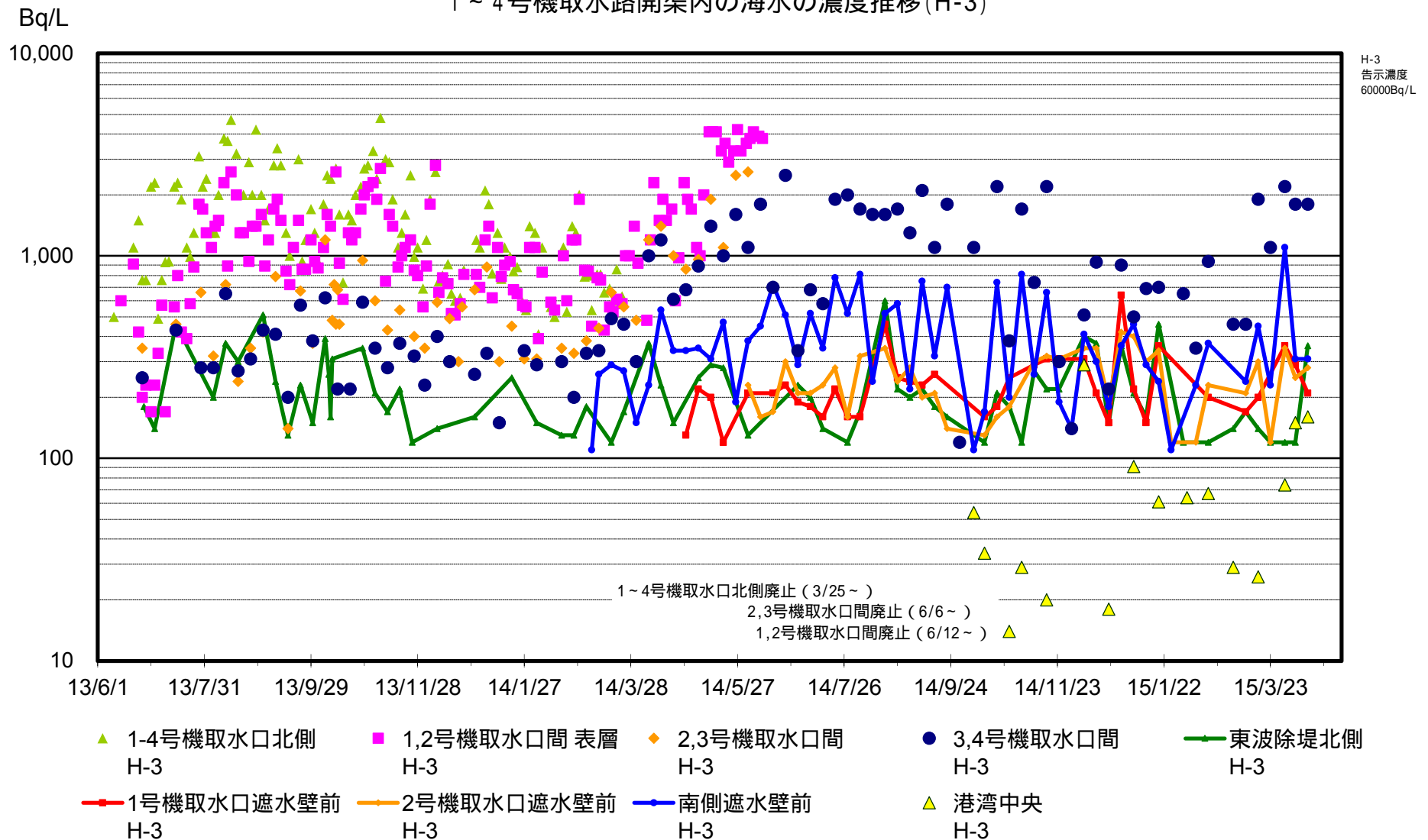


# 1～4号機取水路開渠内の海水の濃度推移(1/3)



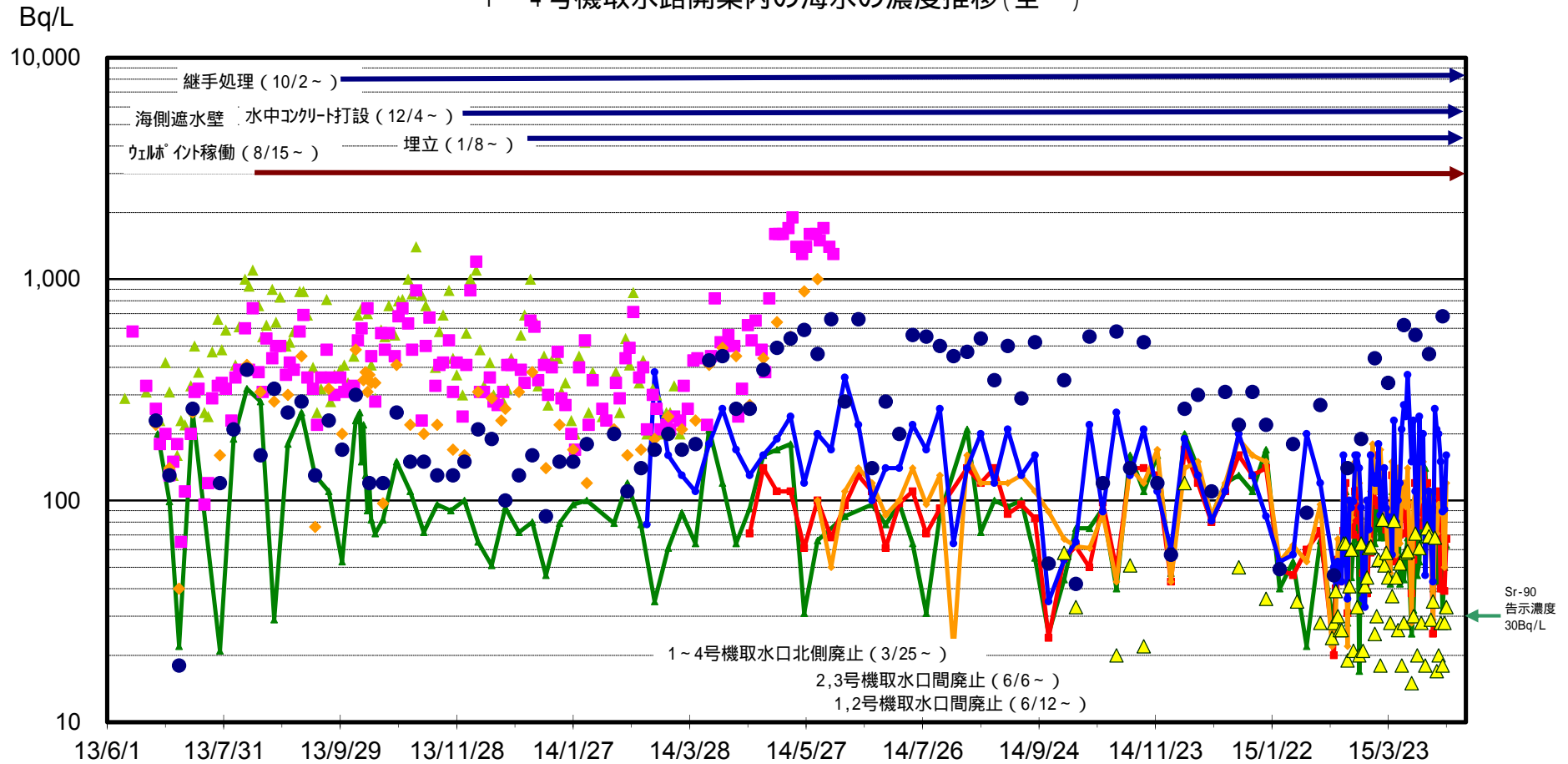
# 1～4号機取水路開渠内の海水の濃度推移(2/3)

1～4号機取水路開渠内の海水の濃度推移(H-3)



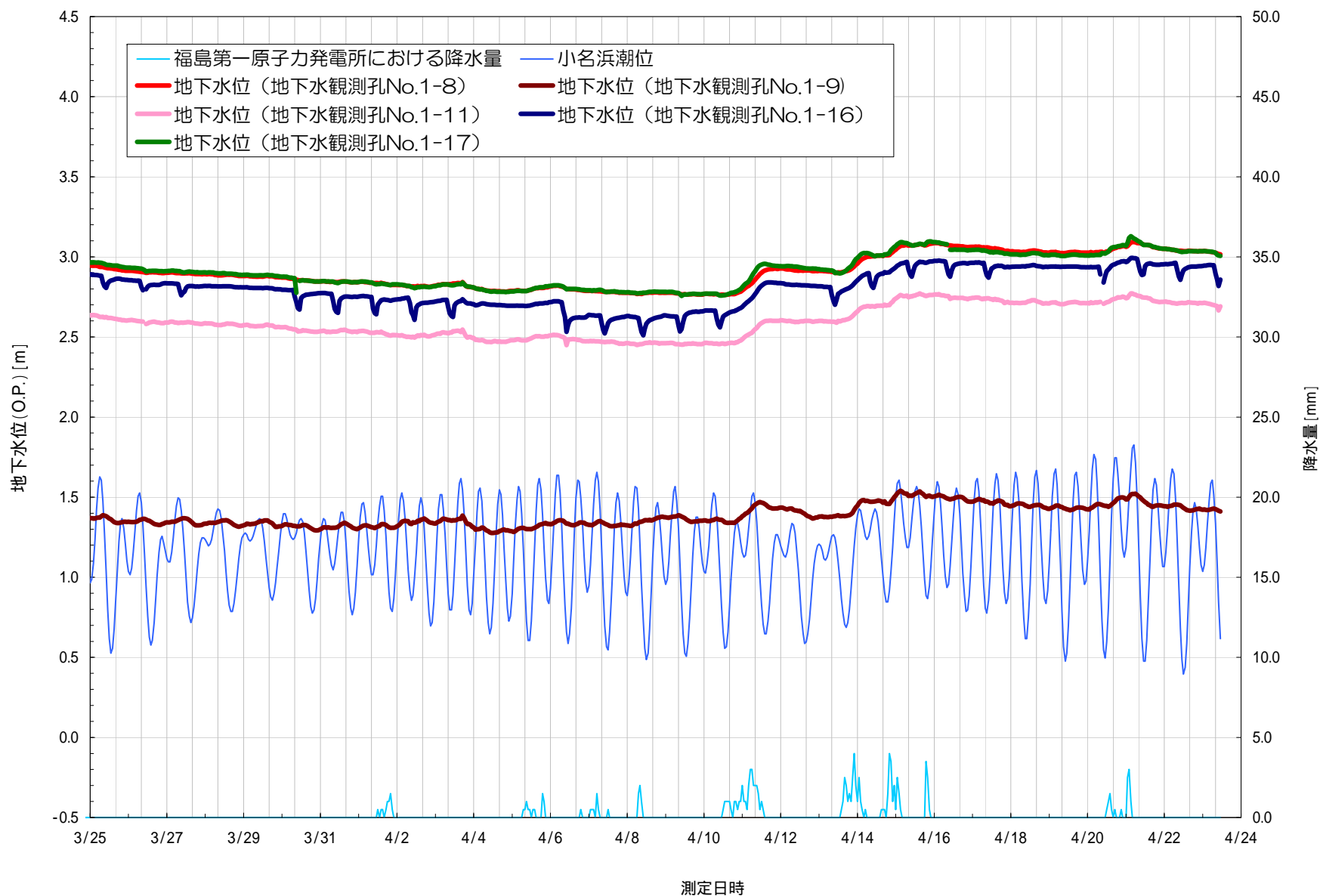
# 1～4号機取水路開渠内の海水の濃度推移(3/3)

1～4号機取水路開渠内の海水の濃度推移(全)

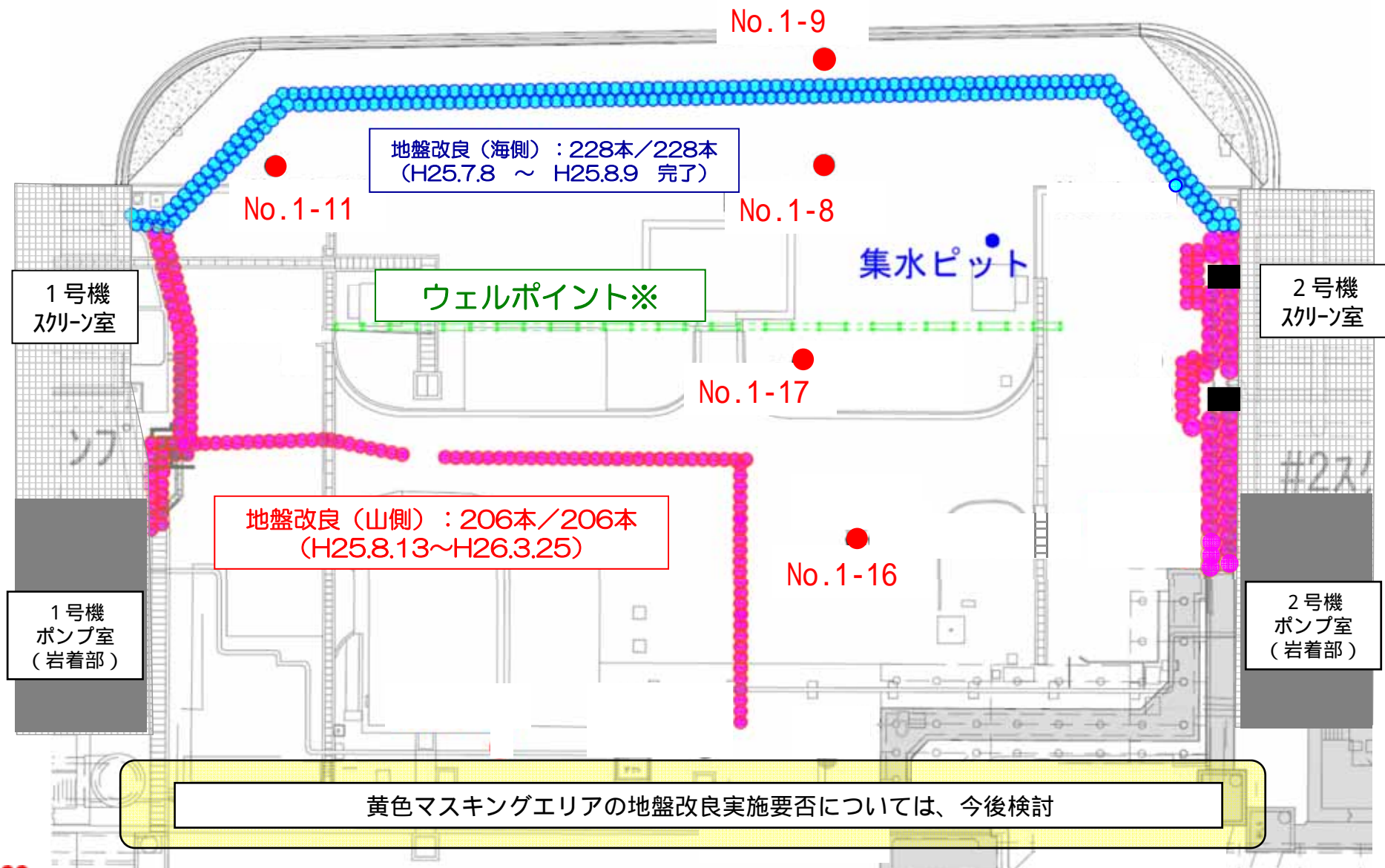


- ▲ 1-4号機取水口北側 全β
- 1,2号機取水口間 表層 全β
- ◆ 2,3号機取水口間 全β
- 3,4号機取水口間 全β
- 東波除堤北側 全β
- 1号機取水口遮水壁前 全β
- 2号機取水口遮水壁前 全β
- 南側遮水壁前 全β
- ▲ 港湾中央 全β

# 地下水位の挙動（1-2号機間：3月25日～4月23日）

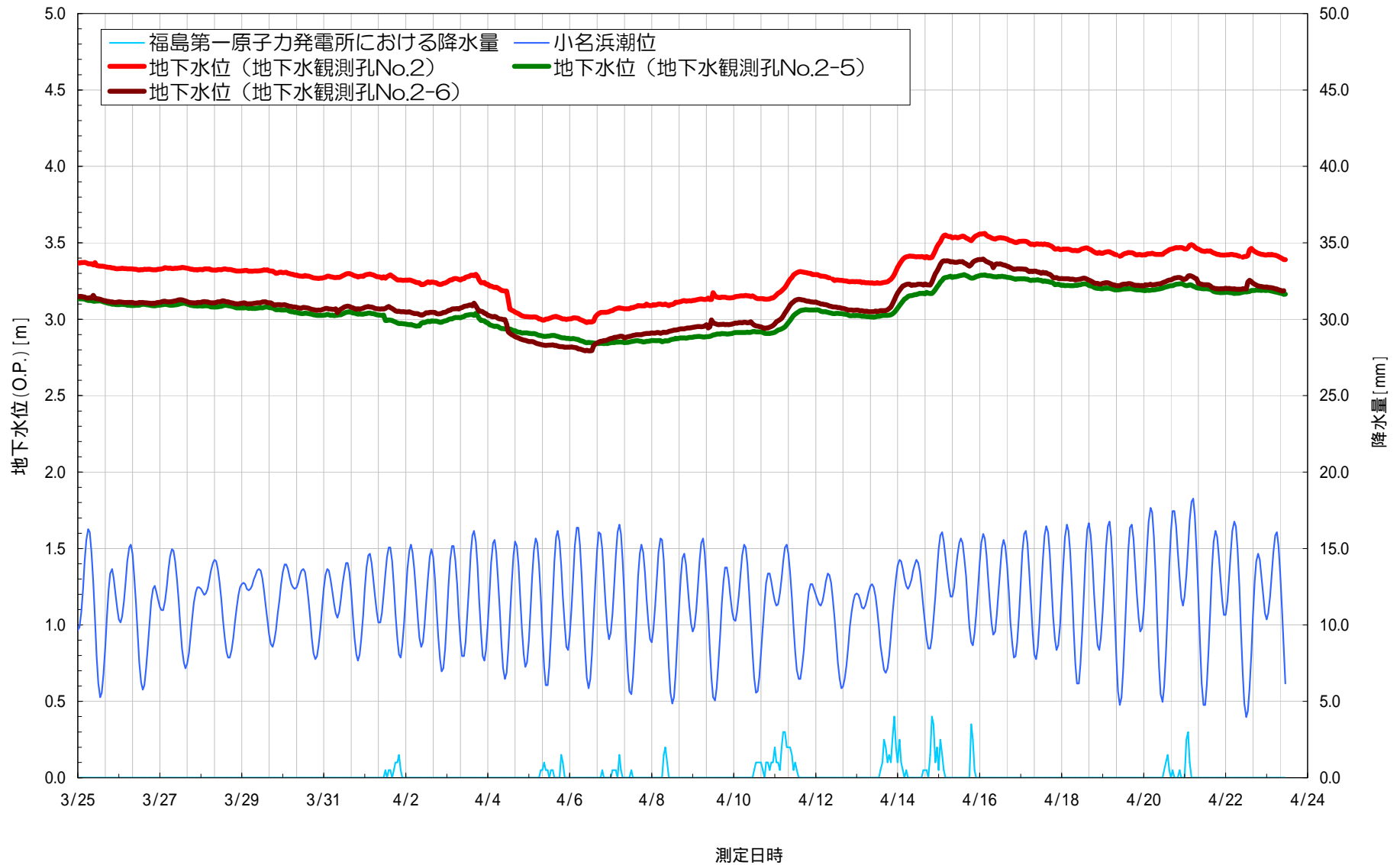


# 1-2号機間地盤改良工事の進捗状況（4月24日朝時点）

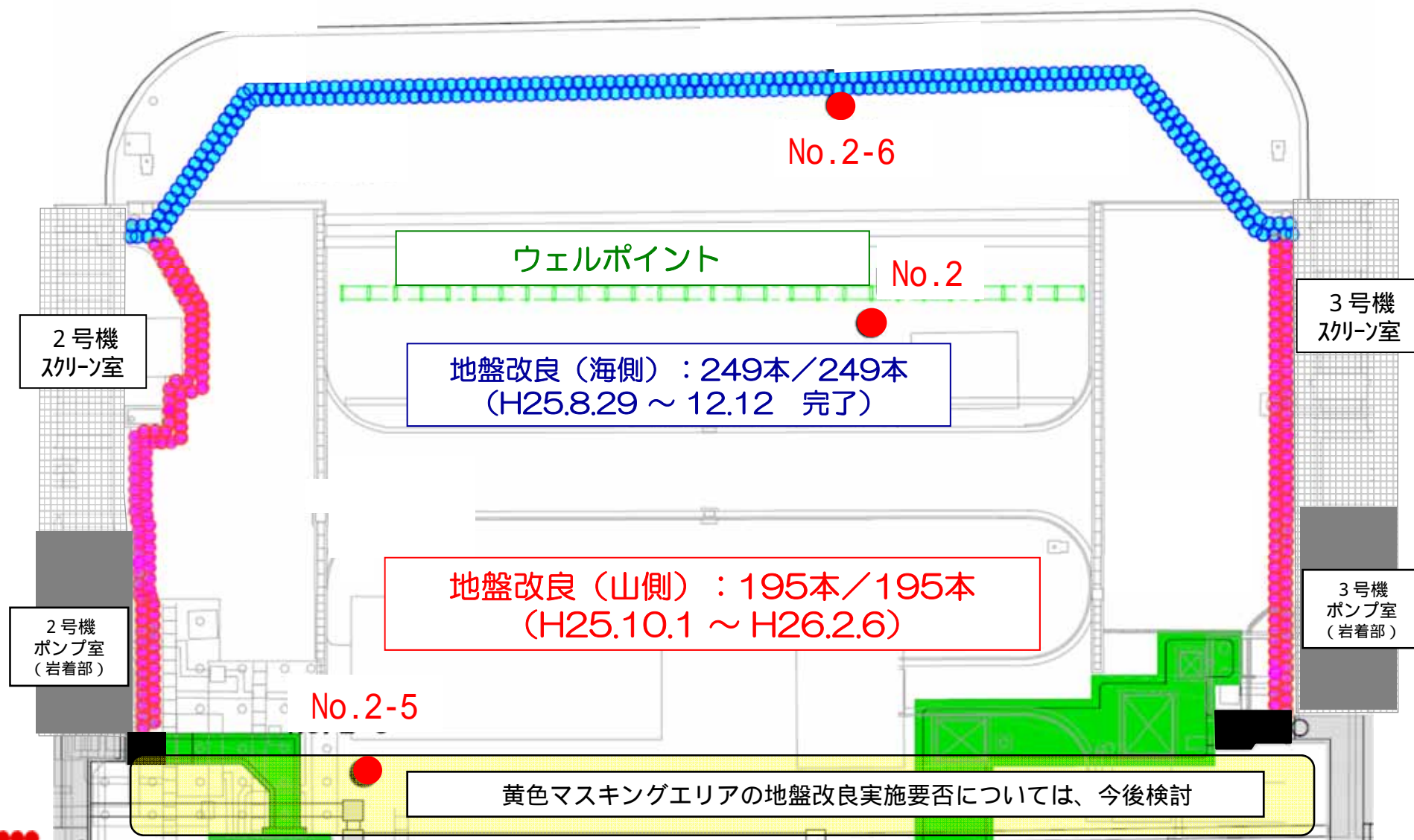




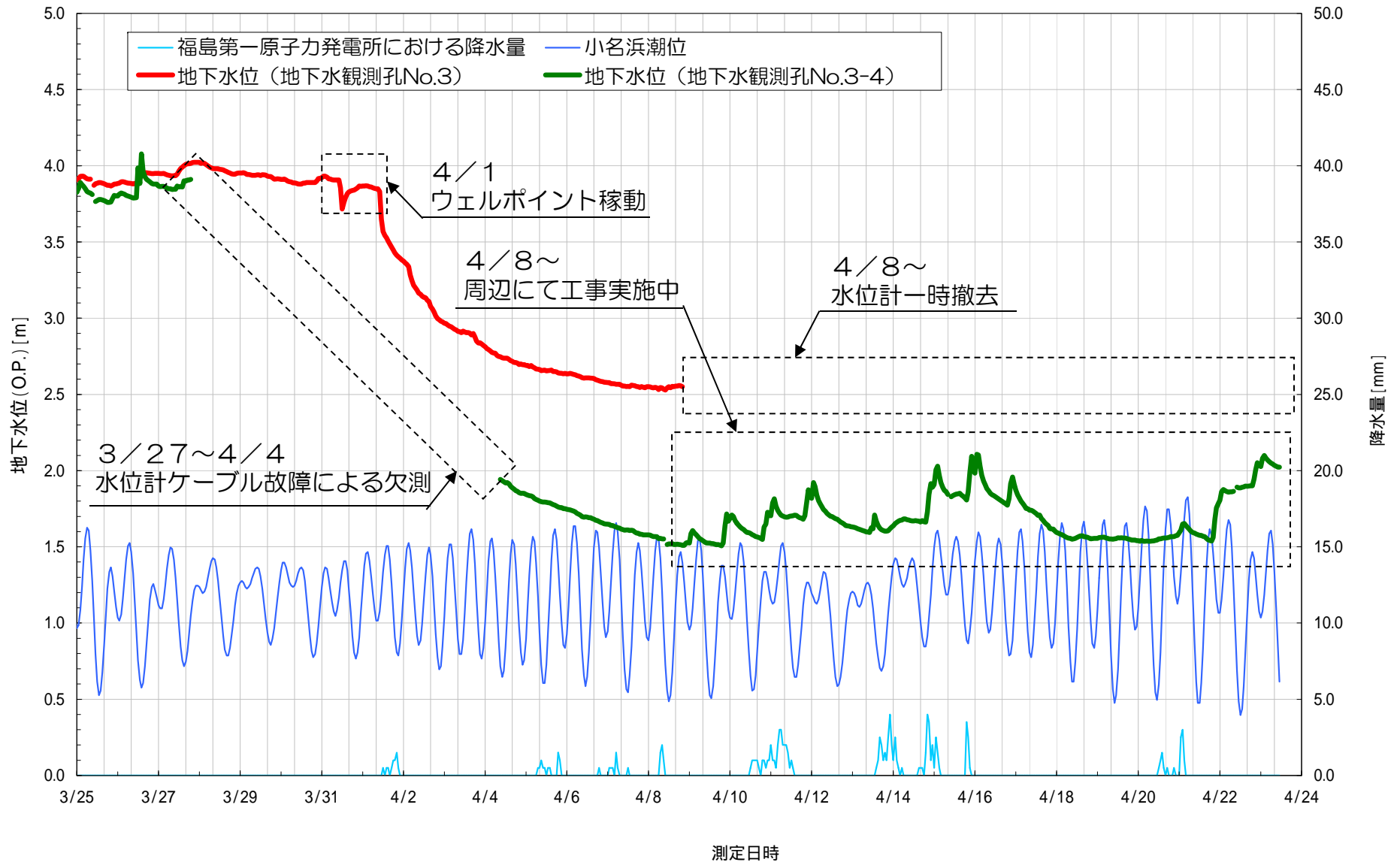
# 地下水位の挙動（2-3号機間：3月25日～4月23日）



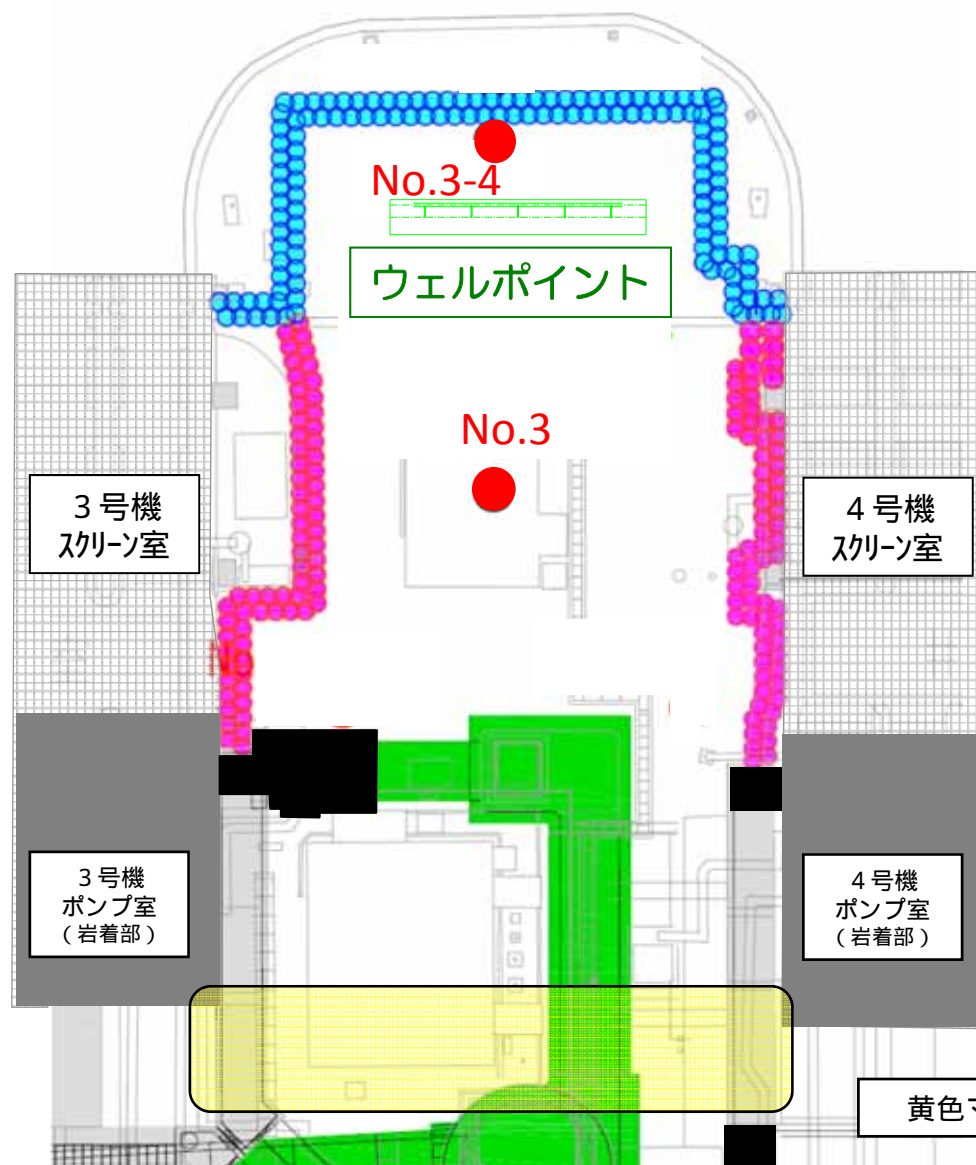
## 2-3号機間地盤改良工事の進捗状況（4月24日朝時点）



# 地下水位の挙動（3-4号機間：3月25日～4月23日）



# 3-4号機間地盤改良工事の進捗状況（4月24日朝時点）



地盤改良（海側）：132本／132本  
（H25.8.23～H26.1.23 完了）

地盤改良（山側）：137本／137本  
（H25.10.19～H26.3.5）

黄色マスキングエリアの地盤改良実施要否については、今後検討