

# 福島第一原子力発電所構内5・6号機西側道路脇の 土手からの出火について（車両の特定）

< 参考資料 >  
2015年4月1日  
東京電力株式会社

## < 発生状況 >

- 日時：2015年3月21日（土）午前11時48分頃
- 場所：福島第一原子力発電所5，6号機開閉所西側の道路脇（西側）
- 発見者：協力企業作業員
- 延焼範囲：2箇所〔約2m×15m、約2m×10m〕

火災発生当日、現場確認の結果、車両の一部が道路および延焼範囲に落ちており、火災発生の原因となったと思われることから、後日周辺道路を走行したと思われる車両の調査を行った。【お知らせ済み】



延焼の現場状況(道路北西側)



現場状況（路上①）



現場状況（路上②）



現場状況（北西土手）



現場状況（路上③）

# 車両の特定

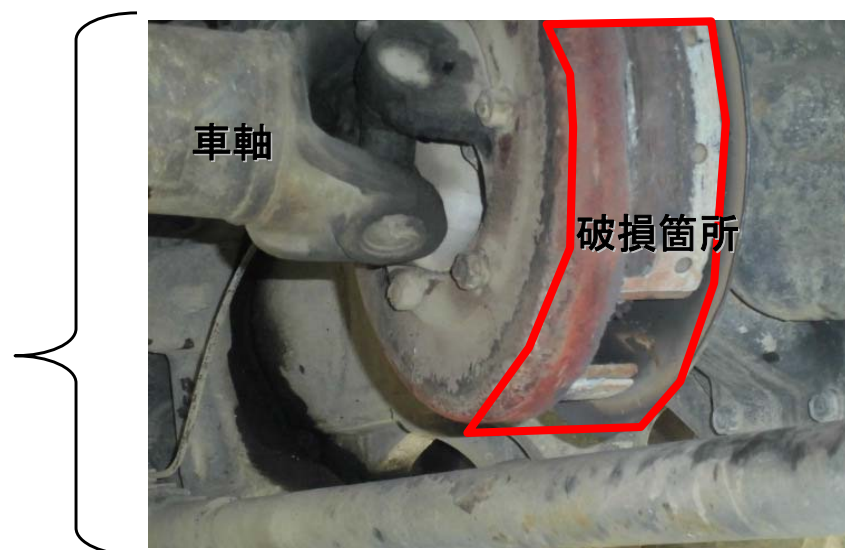
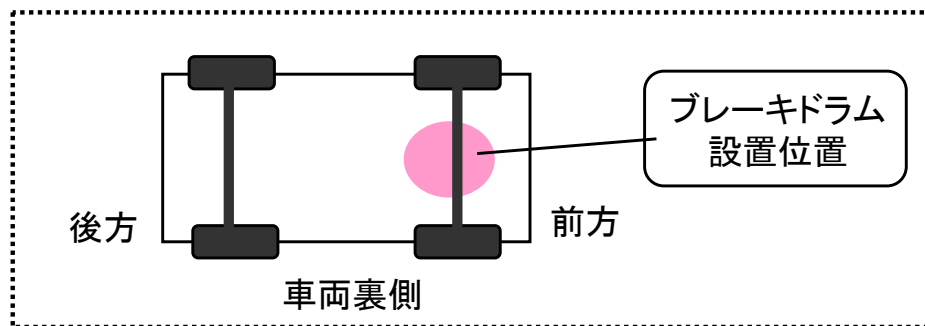
その後の調査にて、パーキングブレーキの一部が破損している50tホイールクレーンを発見。火災現場に落ちていた破片は、当該クレーンのパーキングブレーキ破損部と形状がほぼ一致したことから、当該クレーンのものと判断。



確認された50tホイールクレーン〔2015年3月30日撮影〕



現場に落ちていた破片〔2015年3月30日撮影〕



ブレーキドラム破損部〔2015年3月30日撮影〕