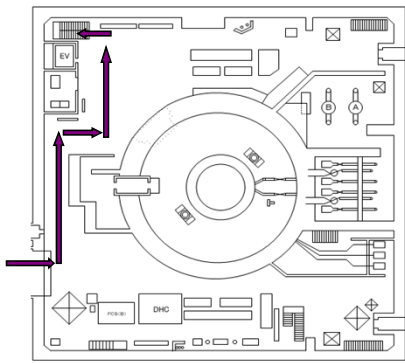
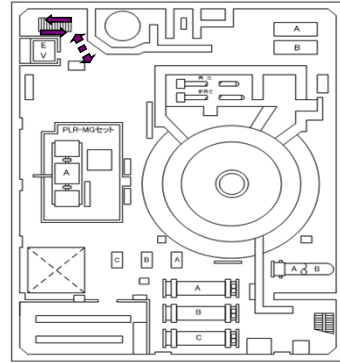


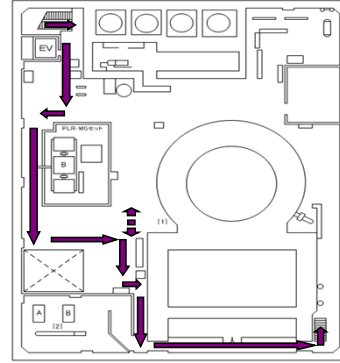
福島第一原子力発電所1号機原子炉建屋4階調査 原子炉建屋入域ルート図及び主な現場調査ポイント



原子炉建屋1階



原子炉建屋2階



原子炉建屋3階

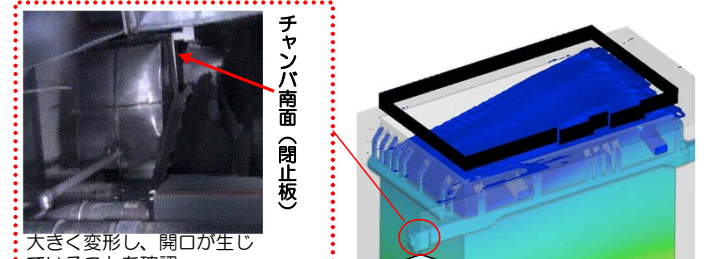
➡ 原子炉建屋入域ルート  
 ■■■ 4階調査後、線量限度に対して十分な余裕がある場合に確認実施

⑤ ほう酸水注入 (SLC) 系状況



➢ タンク、ポンプ等主要な機器に大きな損傷なし

④ 出水管所周辺



大きく変形し、開口が生じていることを確認

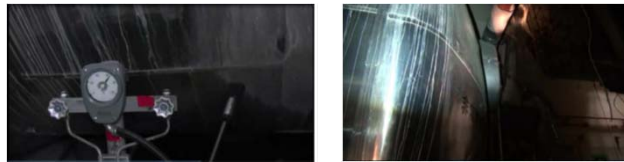
ダクトを下から覗いた写真

➢ ダクト設置箇所と目撃証言に基づく出水管所はほぼ同じ  
 ➢ 4階での出水は「ロッグ」により生じた使用済み燃料水が空調ダクトを通し溢水防止用チャックから漏水した可能性が高い

① 非常用復水器 (IC) 本体周辺



➢ IC本体北側及びその周辺の保温材の損傷は軽微

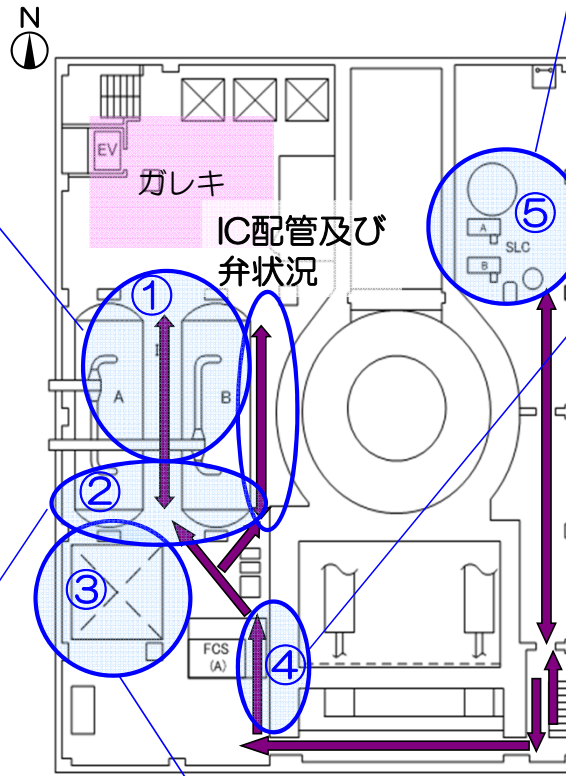


➢ 液だれのような痕あり

② 非常用復水器 (IC) 本体周辺



➢ IC本体南側 (機器ハッチ側) の保温材は激しく損傷



原子炉建屋4階

③ 機器ハッチ周辺

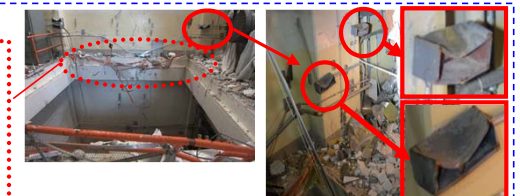


5階からみた機器ハッチ (事故以前の状況)

4階から5階を見上げた状況

➢ 機器ハッチは現在所在不明

機器ハッチ (大物搬入口) のハンドレールは下部に垂れ下がっている



➢ 機器ハッチ近辺の複数のプルボックス上端が下方方向に変形

※現場写真はこれまでに撮影したものであり、今回の調査時と異なる場合があります