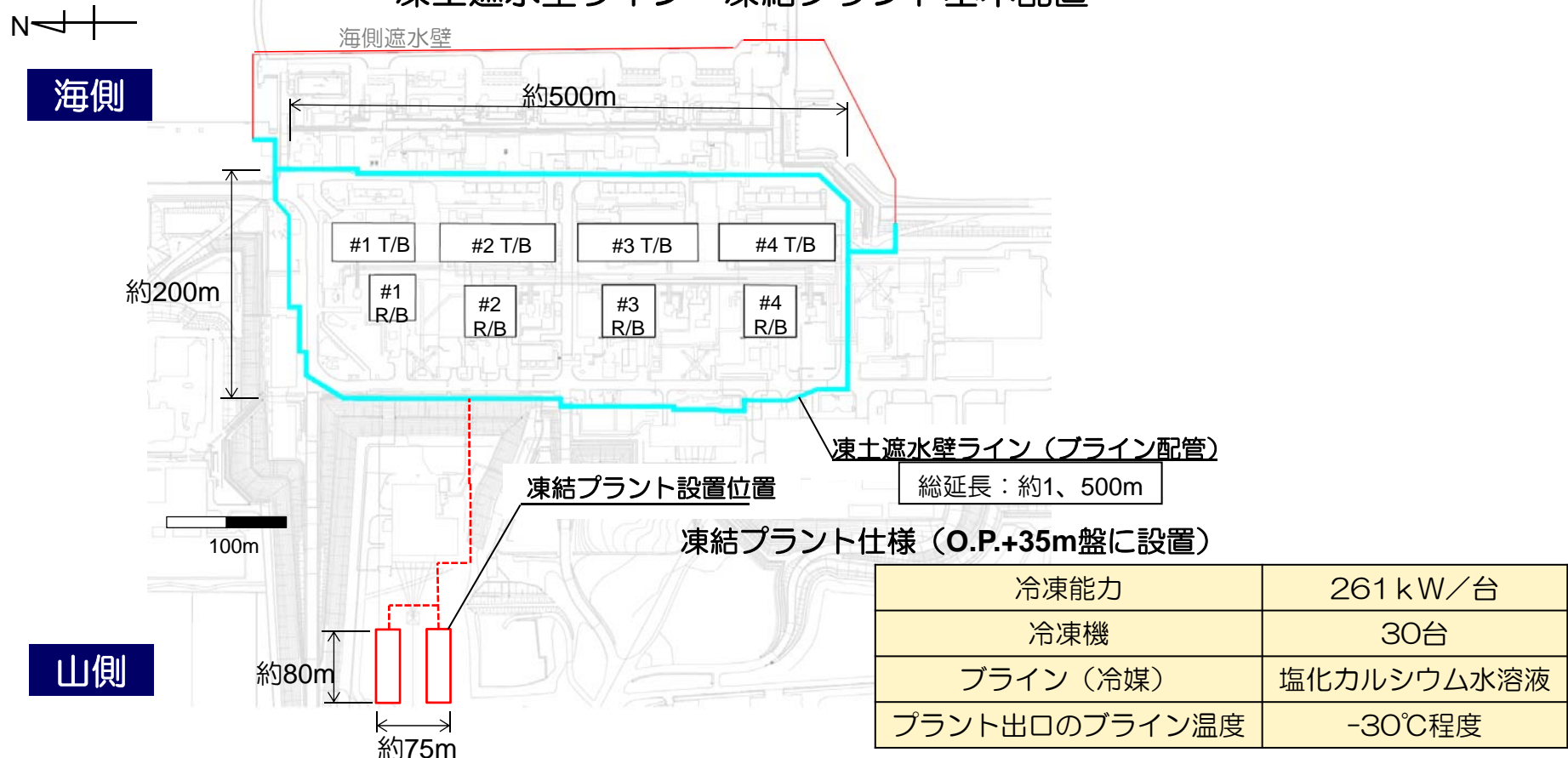


凍土遮水壁の着工について

< 参考資料 >
平成26年5月30日
東京電力株式会社

- 凍土遮水壁について、埋設配管貫通部を除く凍結管設置工事のうちボーリング工のケーシング（外管）設置および凍結管の建込みの実施、ならびに凍結プラント設置工事の開始について、ご了解をいただいたことから、6月2日より工事を開始する予定。

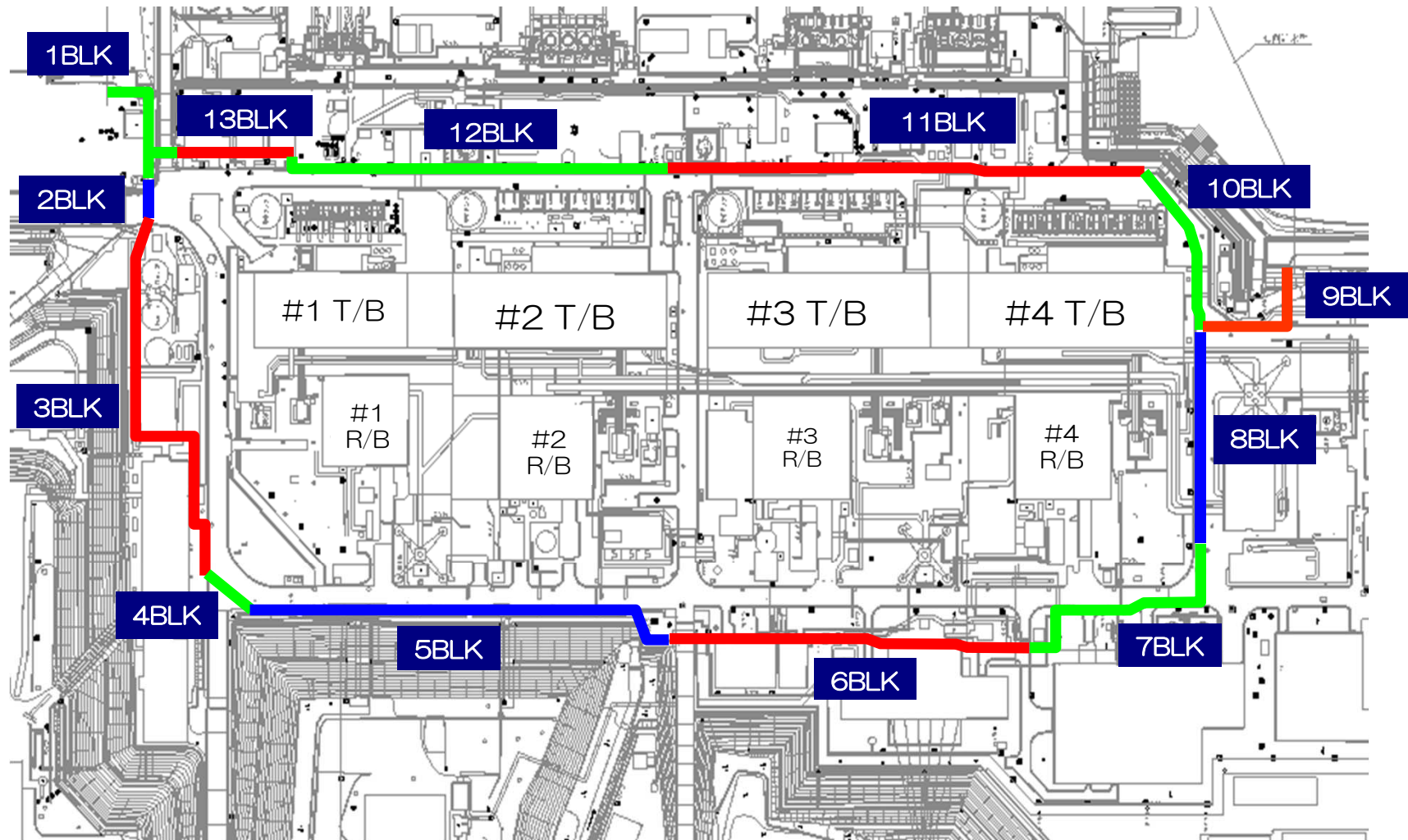
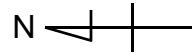
凍土遮水壁ライン・凍結プラント基本配置



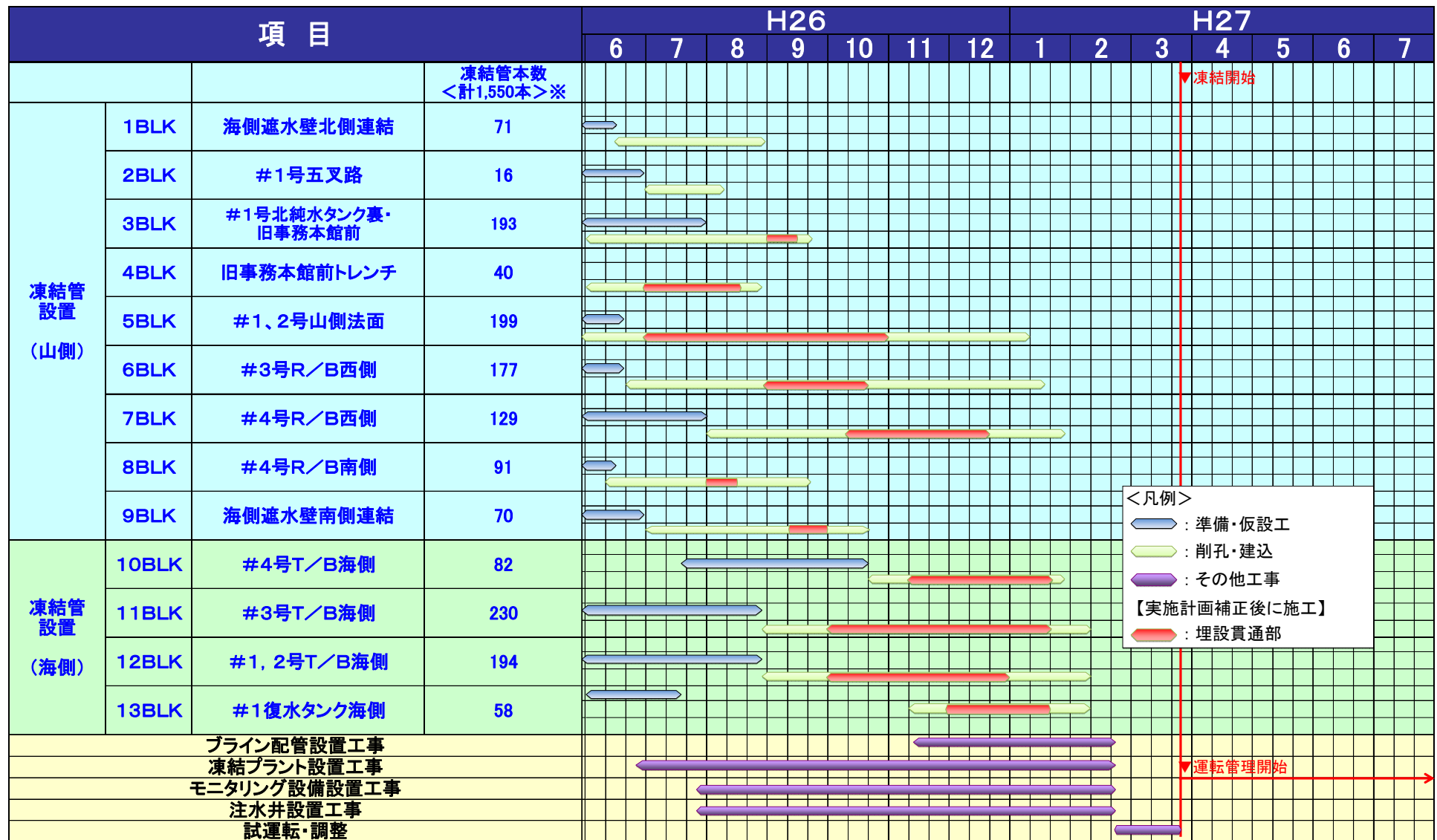
凍結プラントで-30℃程度に冷却したブラインを、ブライン配管を通じて各凍結管に送り、循環させることで凍土を造成する。凍結管内循環後、温度が上がったブラインは再び凍結プラントに送り、冷却する。

※凍土遮水壁ラインは暫定であり、現場状況により変更の可能性がある。

凍土遮水壁 施工ブロック図



凍土遮水壁 工事工程表



※：凍結管本数は暫定の本数であり、現場状況により変更の可能性がある。

凍結管 施工手順

- 地中に凍結管を設置し、 -30°C 程度の冷媒（ブライン）を循環させるブライン配管と接続する。

