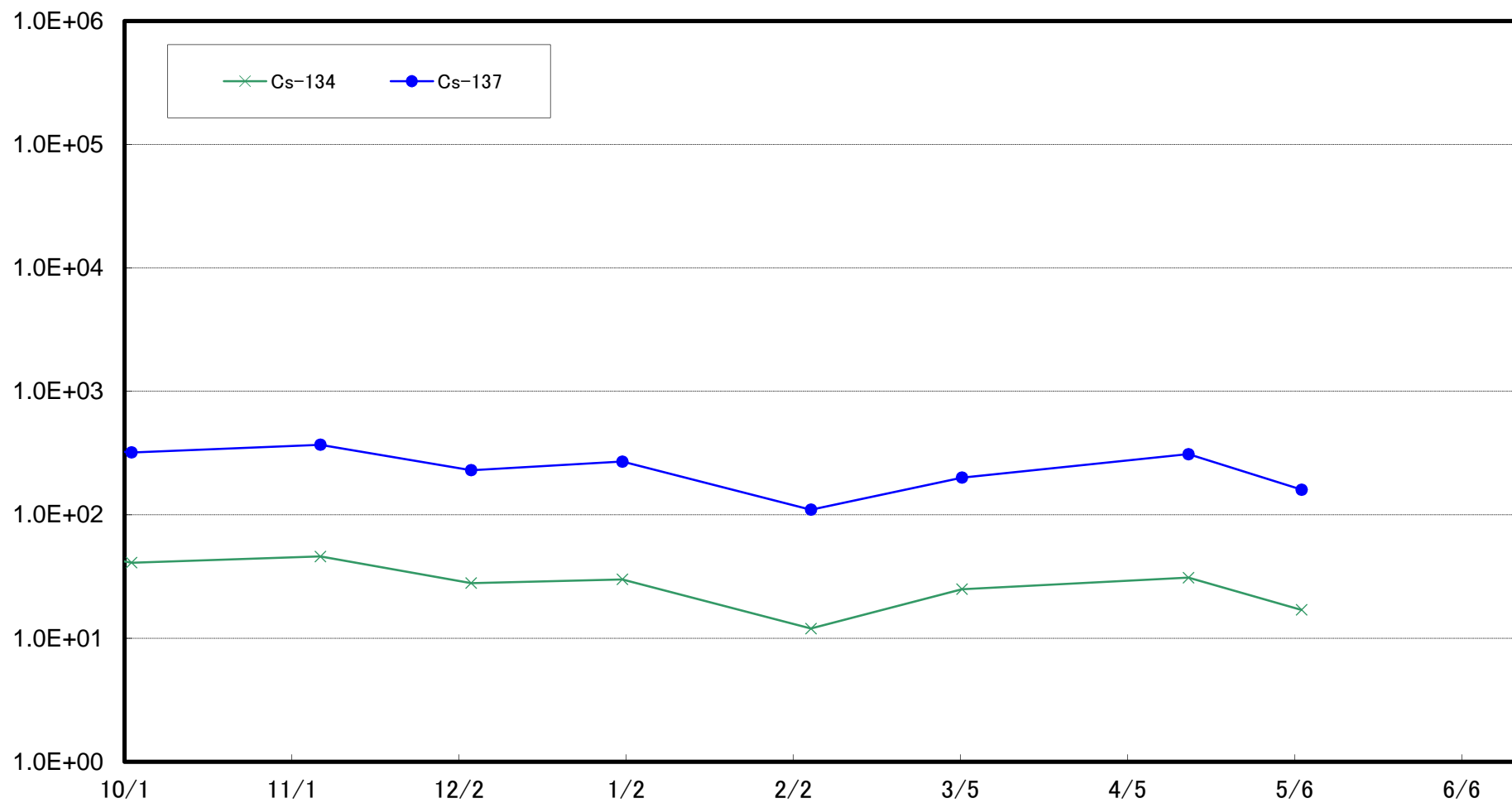


福島第一原子力発電所海底土調査結果まとめ表(2018年5月)

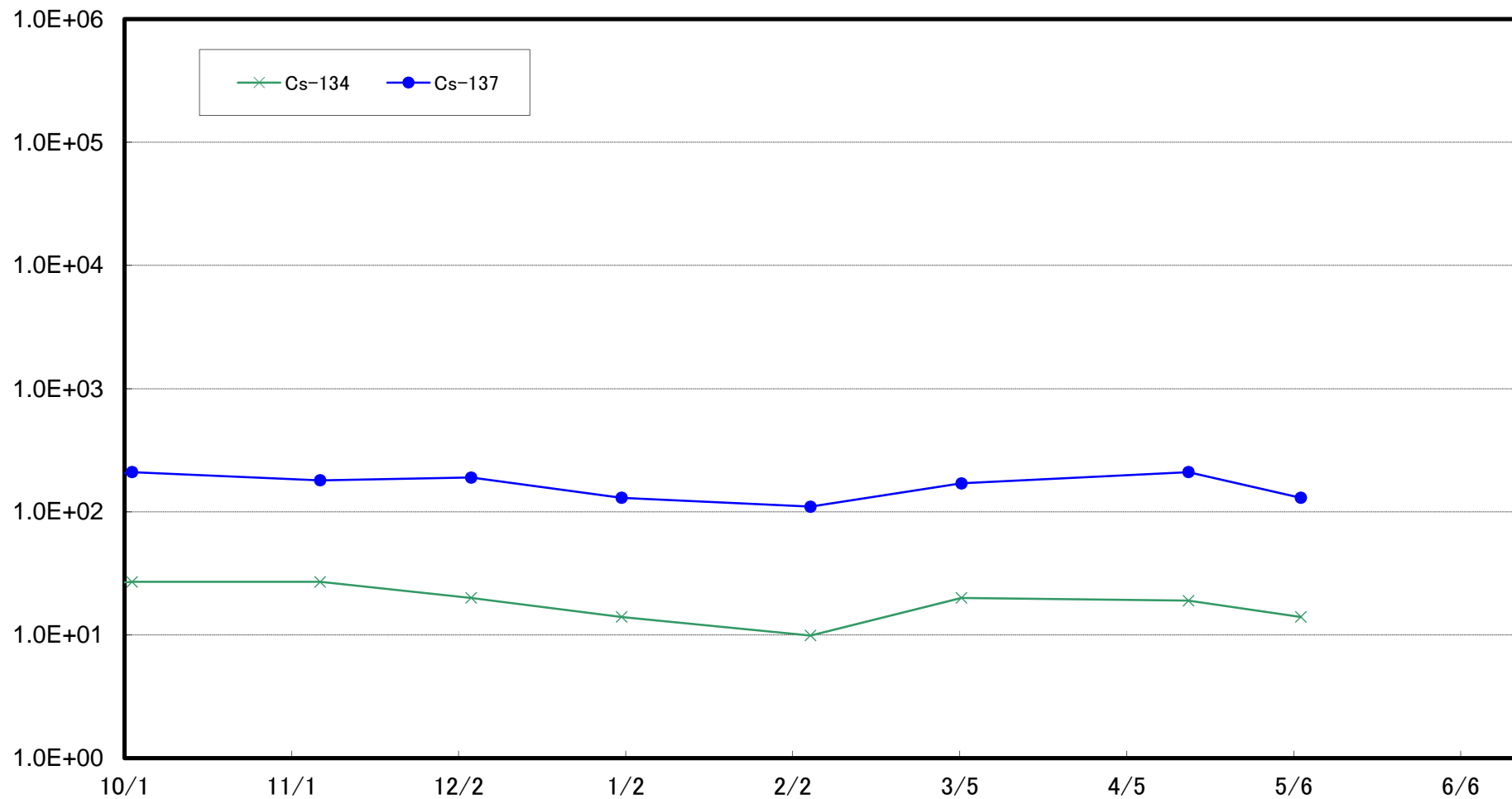
	地点番号	採取場所	試料採取日時	試料濃度(Bq/kg・乾土)	
				Cs-134 [約2年]	Cs-137 [約30年]
沿岸	T-1	1F 5,6号機放水口北側	2018年5月7日 7時10分	17	160
	T-2	1F南放水口付近	2018年5月7日 7時55分	14	130
	T-3	2F北放水口付近	2018年5月2日 10時30分	8.0	78
	T-4	岩沢海岸付近	2018年5月2日 8時05分	5.7	65
福島第一原子力 発電所20km圏内	T-14	小高区沖合3km	2018年5月1日 8時03分	ND(2.7)	7.2
	T-11	岩沢海岸沖合3km	2018年5月1日 7時19分	11	120
	T-D1	請戸川沖合3km	2018年5月1日 8時34分	16	150
	T-D5	1F敷地沖合3km	2018年5月1日 9時06分	ND(2.1)	9.4
	T-D9	2F敷地沖合3km	2018年5月1日 8時04分	ND(2.3)	18
	T-5	1F敷地沖合15km	2018年5月1日 9時11分	4.6	45
	T-①	小高区村上沖合1km	2018年5月24日 8時10分	ND(2.7)	12
	T-②	小高区村上沖合2km	2018年5月24日 7時58分	ND(2.7)	12
	T-③	浪江町請戸沖合1km	2018年5月24日 8時50分	19	200
	T-④	浪江町請戸沖合2km	2018年5月24日 8時42分	8.9	77
	T-⑤	浪江町請戸沖合3km	2018年5月24日 8時34分	6.2	56
	T-⑥	大熊町熊川沖合1km	2018年5月17日 8時13分	21	210
	T-⑦	大熊町熊川沖合2km	2018年5月17日 7時57分	14	120
	T-⑧	大熊町熊川沖合3km	2018年5月17日 7時48分	4.7	31
	T-⑨	大熊町熊川沖合5km	2018年5月17日 7時35分	260	2,500
	T-⑩	大熊町熊川沖合10km	2018年5月29日 9時03分	ND(2.2)	8.9
	T-⑪	大熊町熊川沖合15km	2018年5月29日 8時42分	4.9	42
	T-⑫	大熊町熊川沖合20km	2018年5月29日 8時16分	ND(2.6)	32
	T-⑬	檜葉町山田浜沖合1km	2018年5月17日 6時50分	11	110
	T-S1	太田川沖合1km付近	2018年5月16日 5時47分	2.7	25
	T-S3	請戸川沖合3km付近	2018年5月10日 9時33分	ND(2.4)	13
	T-S4	1F敷地沖合3km付近	2018年5月10日 9時08分	ND(2.0)	6.6
	T-S5	木戸川沖合2km付近	2018年5月14日 6時08分	9.4	97
	T-S7	2F敷地沖合2km付近	2018年5月14日 5時48分	11	90
	T-S8	熊川沖合4km付近	2018年5月10日 10時24分	ND(2.9)	33
	T-B1	小高区沖合15km付近	2018年5月22日 6時00分	ND(2.1)	6.3
	T-B2	請戸川沖合18km付近	2018年5月22日 6時29分	ND(2.8)	9.5
	T-B3	1F敷地沖合10km付近	2018年5月21日 6時14分	ND(2.2)	4.6
	T-B4	2F敷地沖合10km付近	2018年5月21日 6時59分	ND(2.1)	5.1
	30km圏内	T-13-1	新田川沖合1km	2018年5月25日 6時37分	ND(2.0)
T-7		岩沢海岸沖合15km	2018年5月16日 7時09分	4.2	44
30km圏外	T-18	小名浜港沖合3km	2018年5月16日 10時28分	ND(3.0)	29
	T-12	いわき市北部沖合3km	2018年5月18日 5時45分	ND(2.6)	14
	T-17-1	夏井川沖合1km	2018年5月18日 6時15分	3.8	22
	T-20	豊間沖合3km	2018年5月18日 6時48分	ND(2.4)	25
	T-22	相馬沖合3km	2018年5月25日 5時22分	31	350
	T-MA	鹿島沖合5km	2018年5月25日 5時55分	ND(2.0)	ND(2.1)
	T-M10	沼の内沖合5km	2018年5月16日 9時01分	5.1	90

※ NDは検出限界値未満を表し、()内に検出限界値を示す。
 ※ 1F:福島第一原子力発電所、 2F:福島第二原子力発電所
 ※ []内は、半減期を示す。

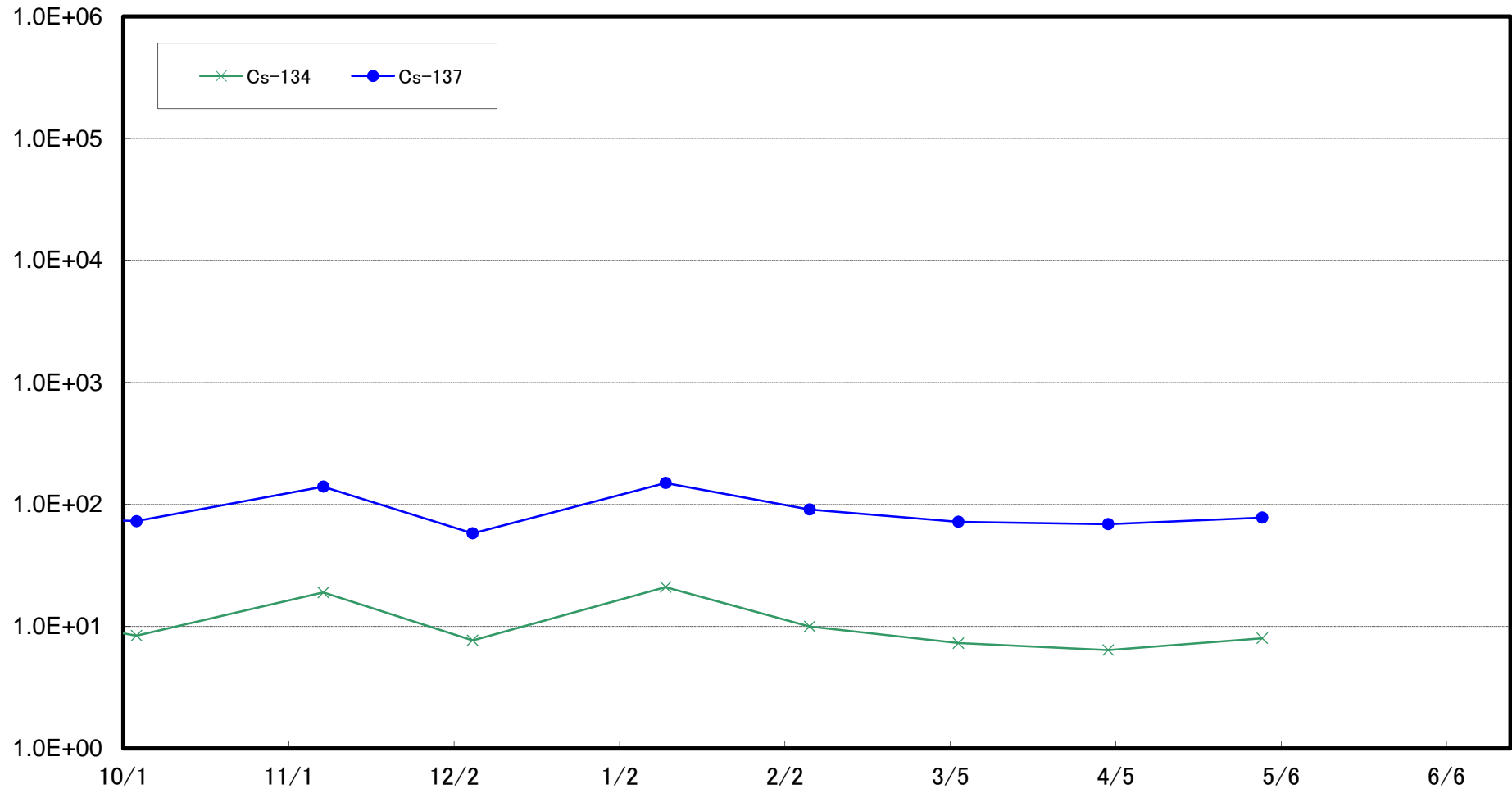
福島第一 5,6号機放水口北側(T-1) 海底土放射能濃度(Bq/kg・乾土)



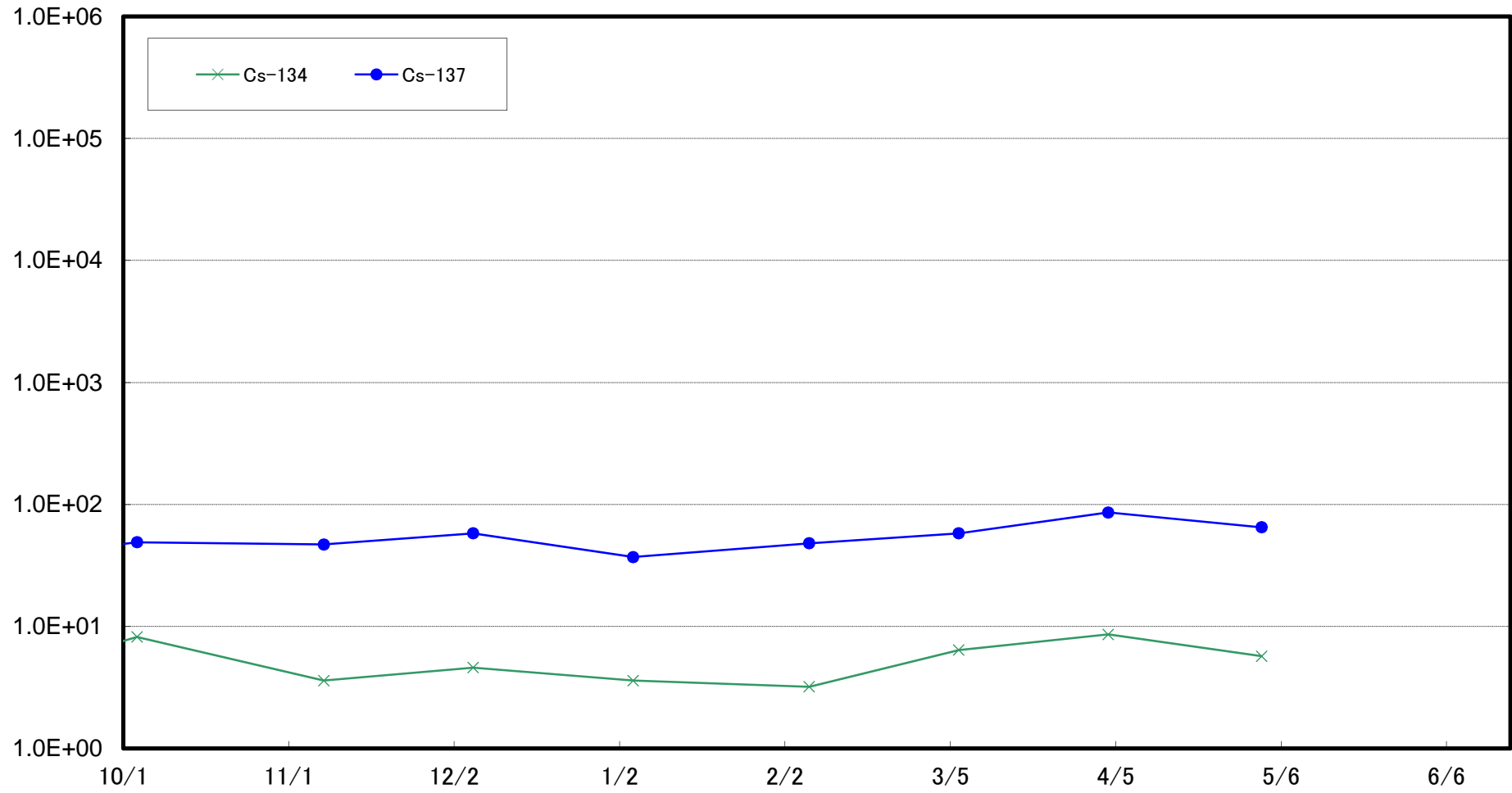
福島第一 南放水口付近(T-2) 海底土放射能濃度(Bq/kg・乾土)



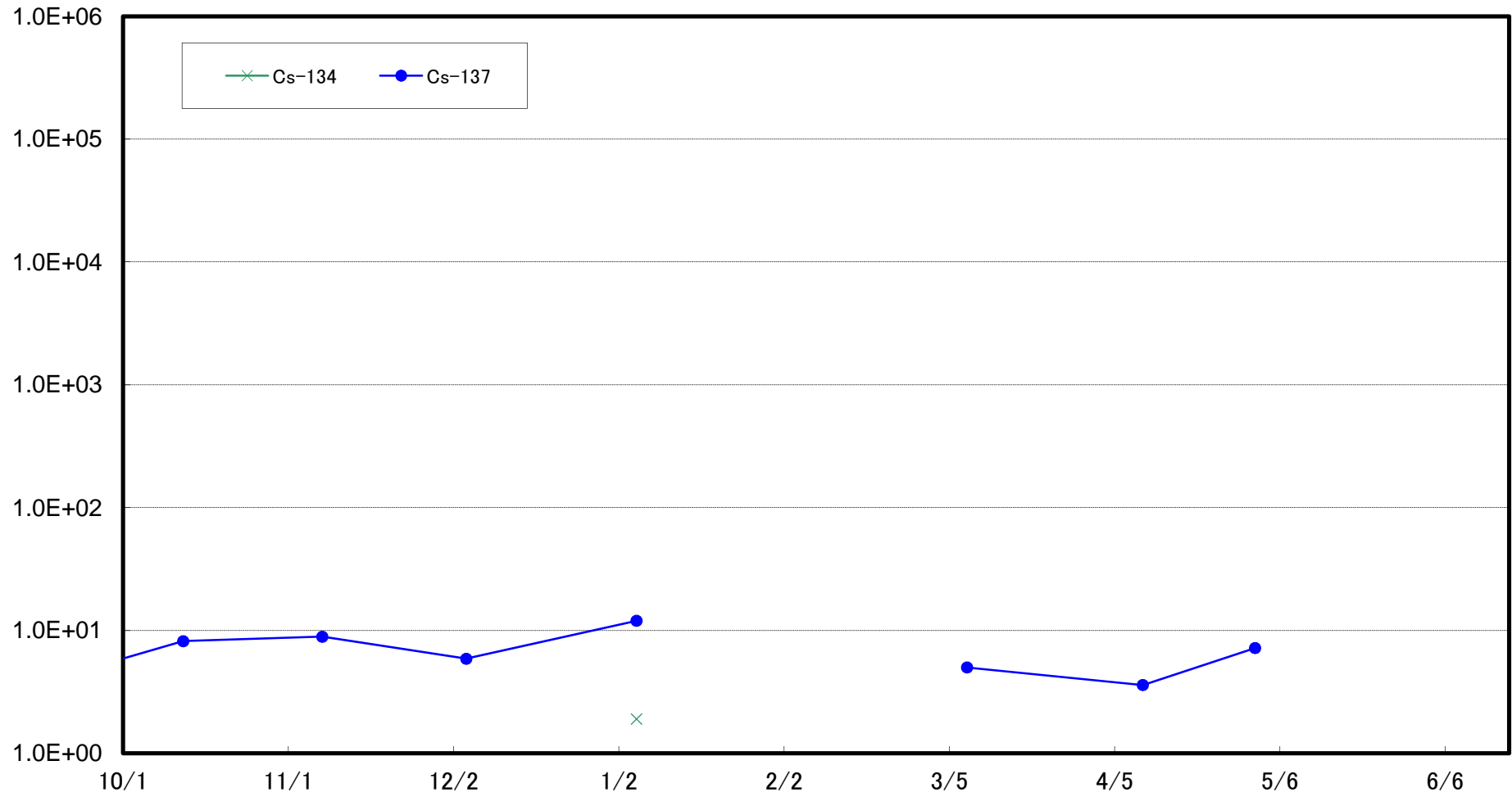
福島第二 北放水口付近(T-3) 海底土放射能濃度(Bq/kg・乾土)



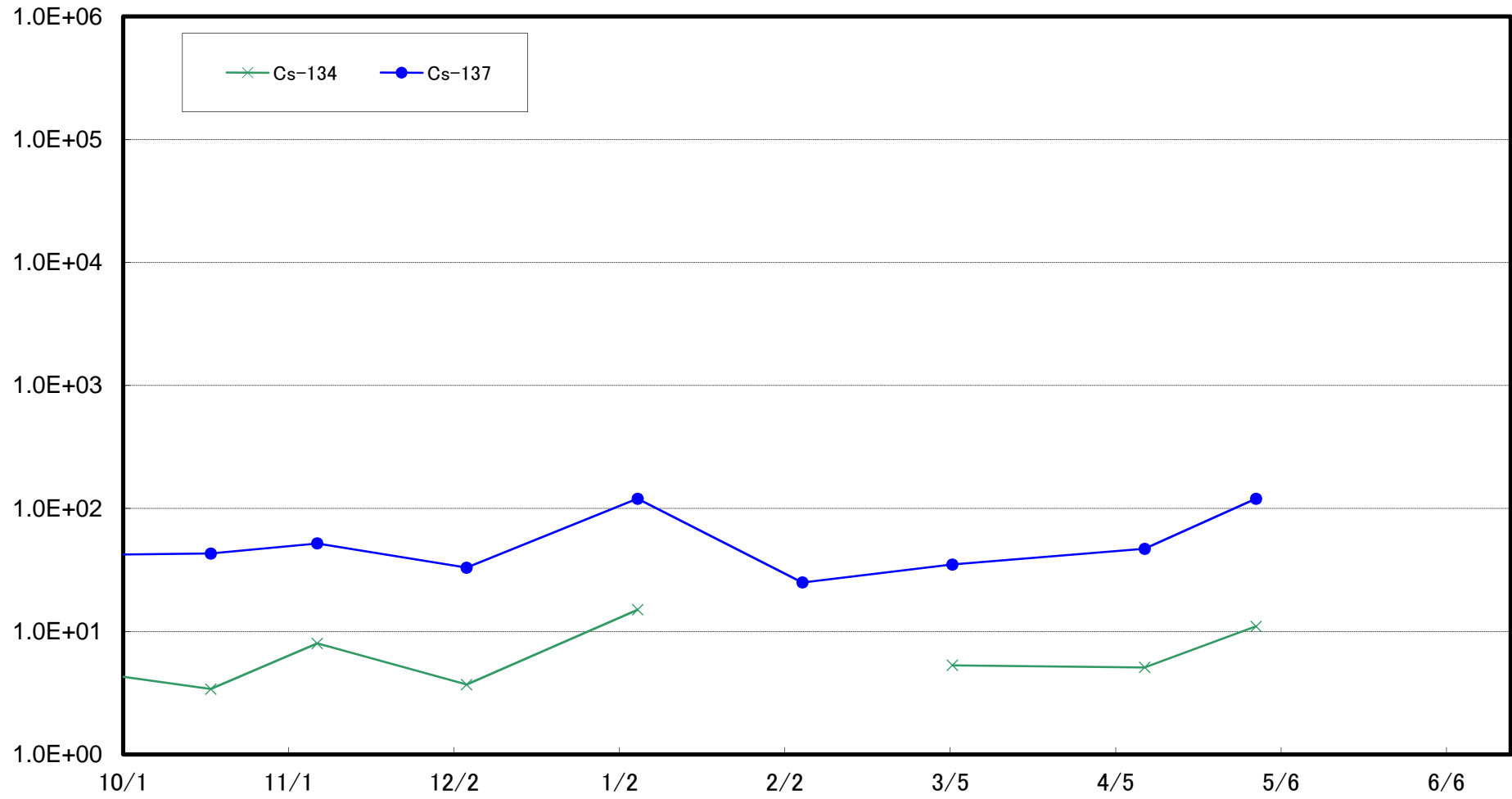
岩沢海岸付近(T-4) 海底土放射能濃度(Bq/kg・乾土)



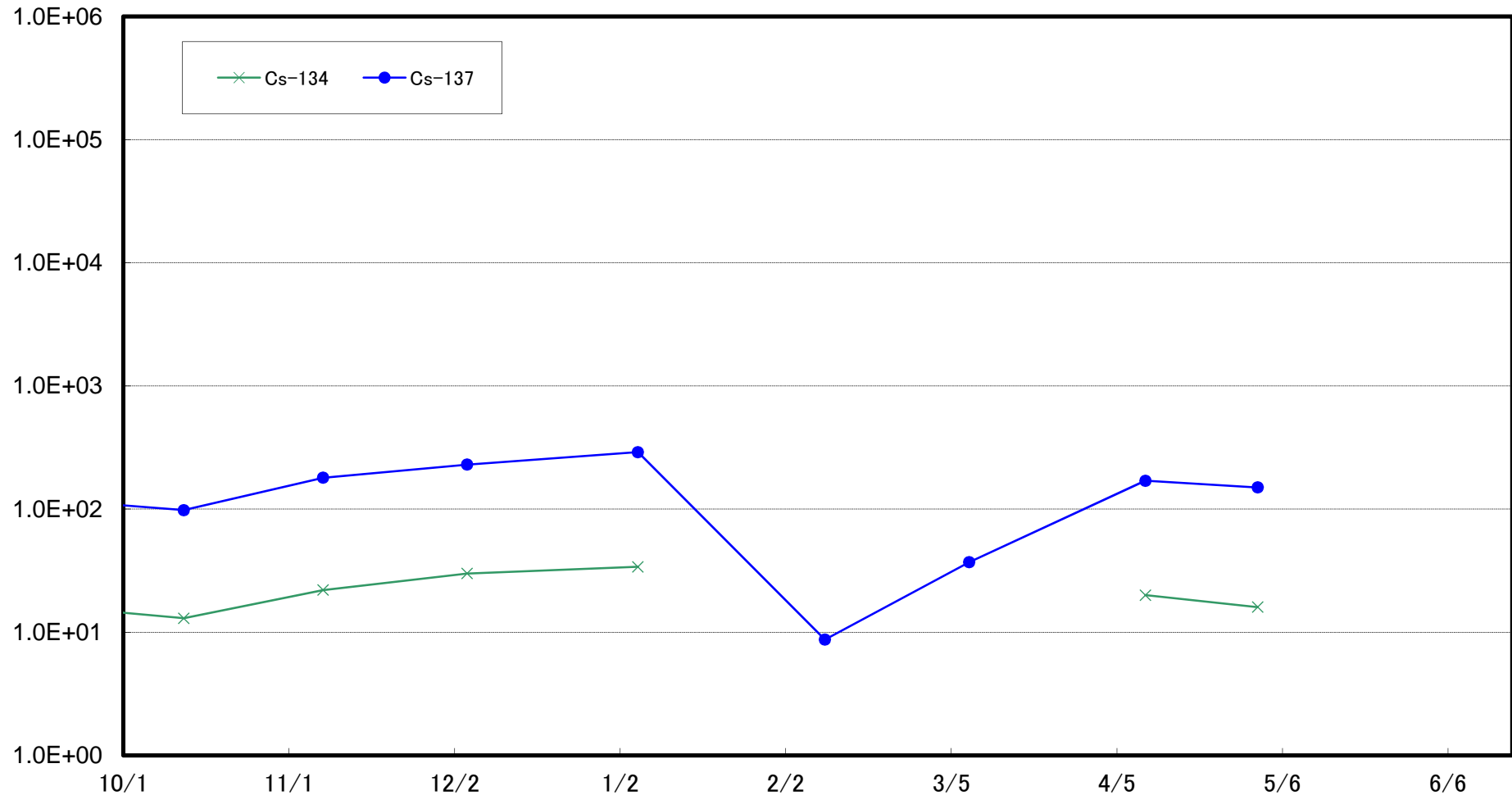
小高区沖合3km(T-14)海底土放射能濃度(Bq/kg・乾土)



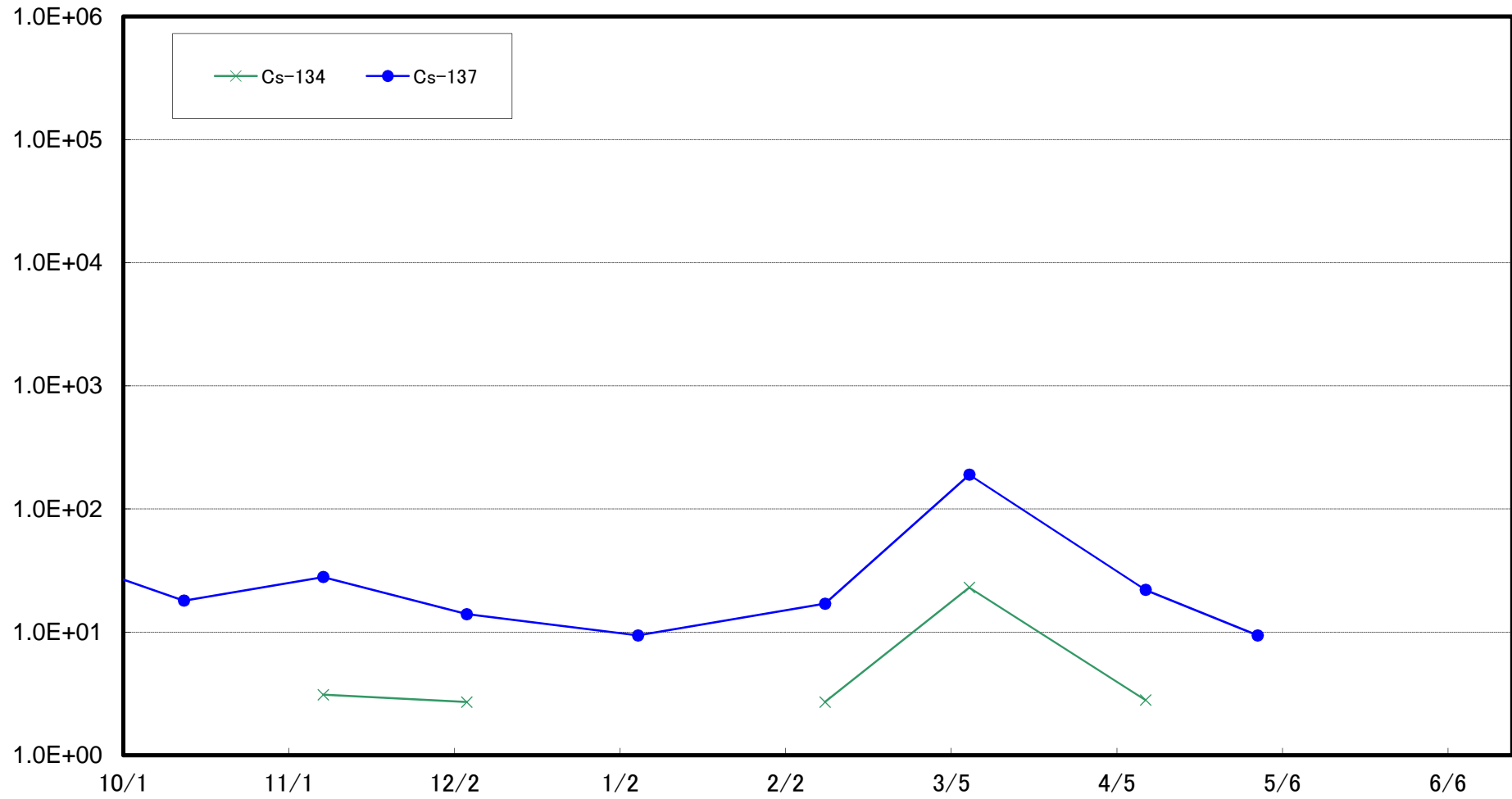
岩沢海岸沖合3km(T-11)海底土放射能濃度(Bq/kg・乾土)



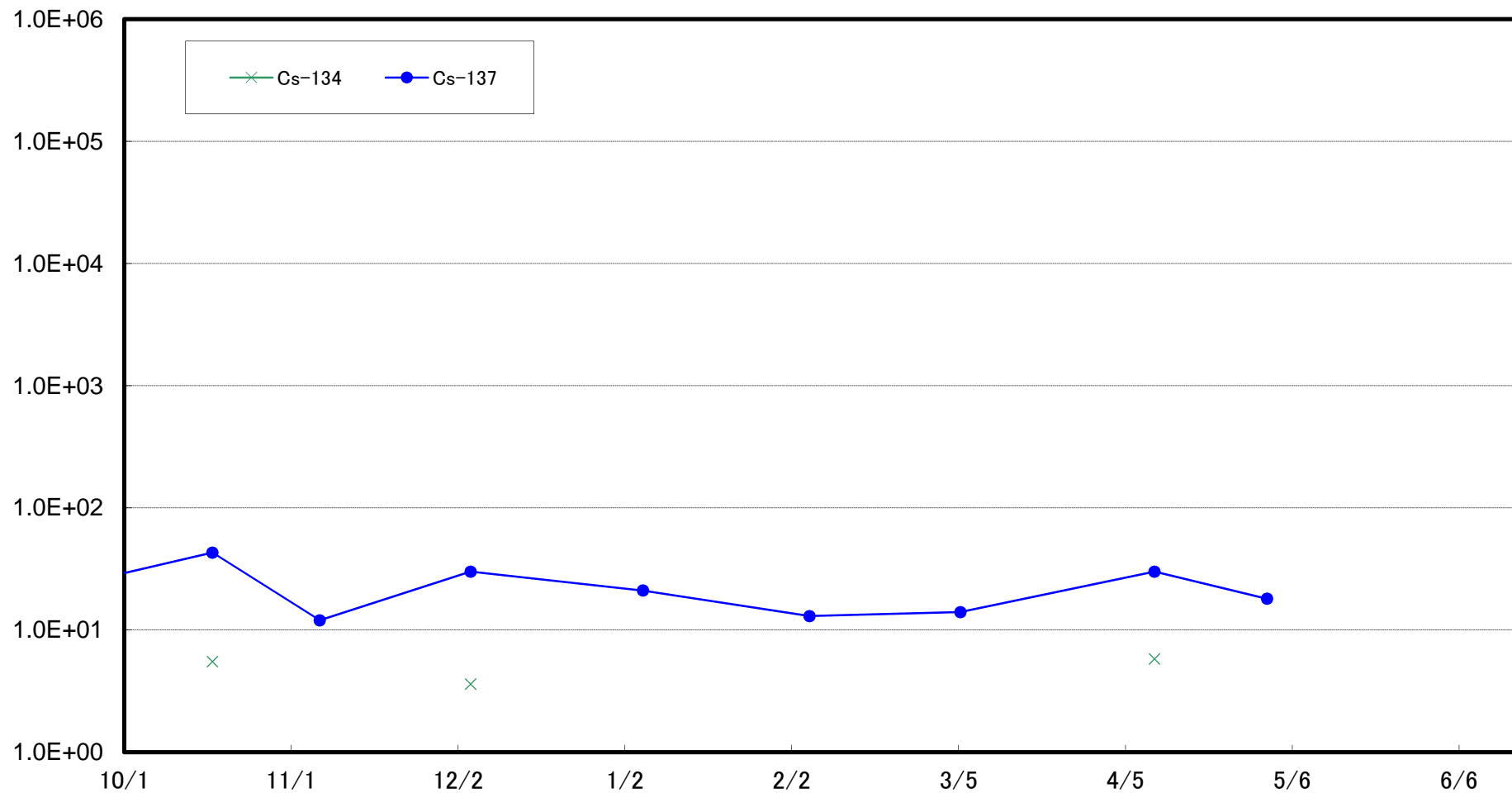
請戸川沖合3km(T-D1)海底土放射能濃度(Bq/kg・乾土)



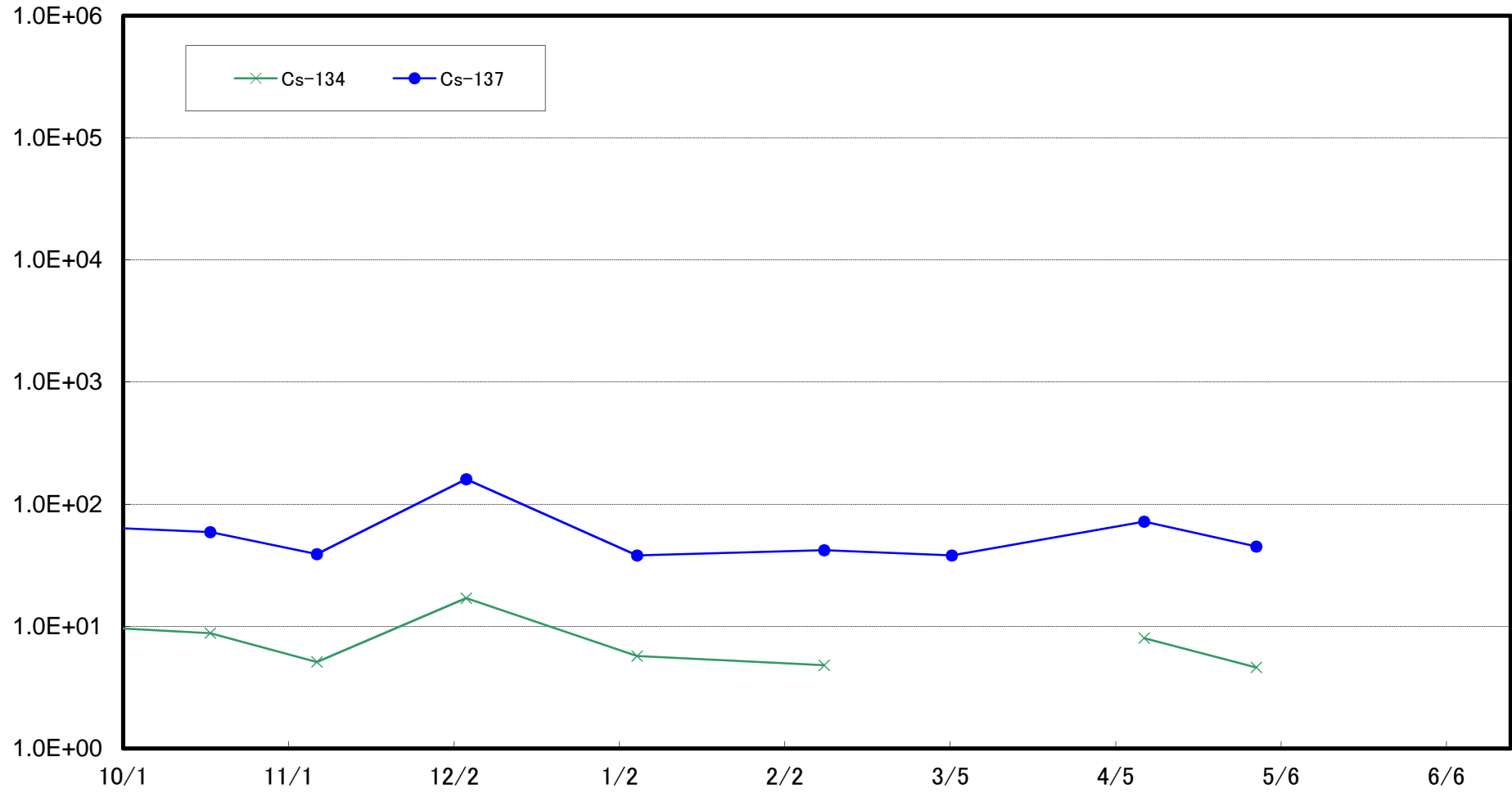
福島第一 敷地沖合3km(T-D5)海底土放射能濃度(Bq/kg・乾土)



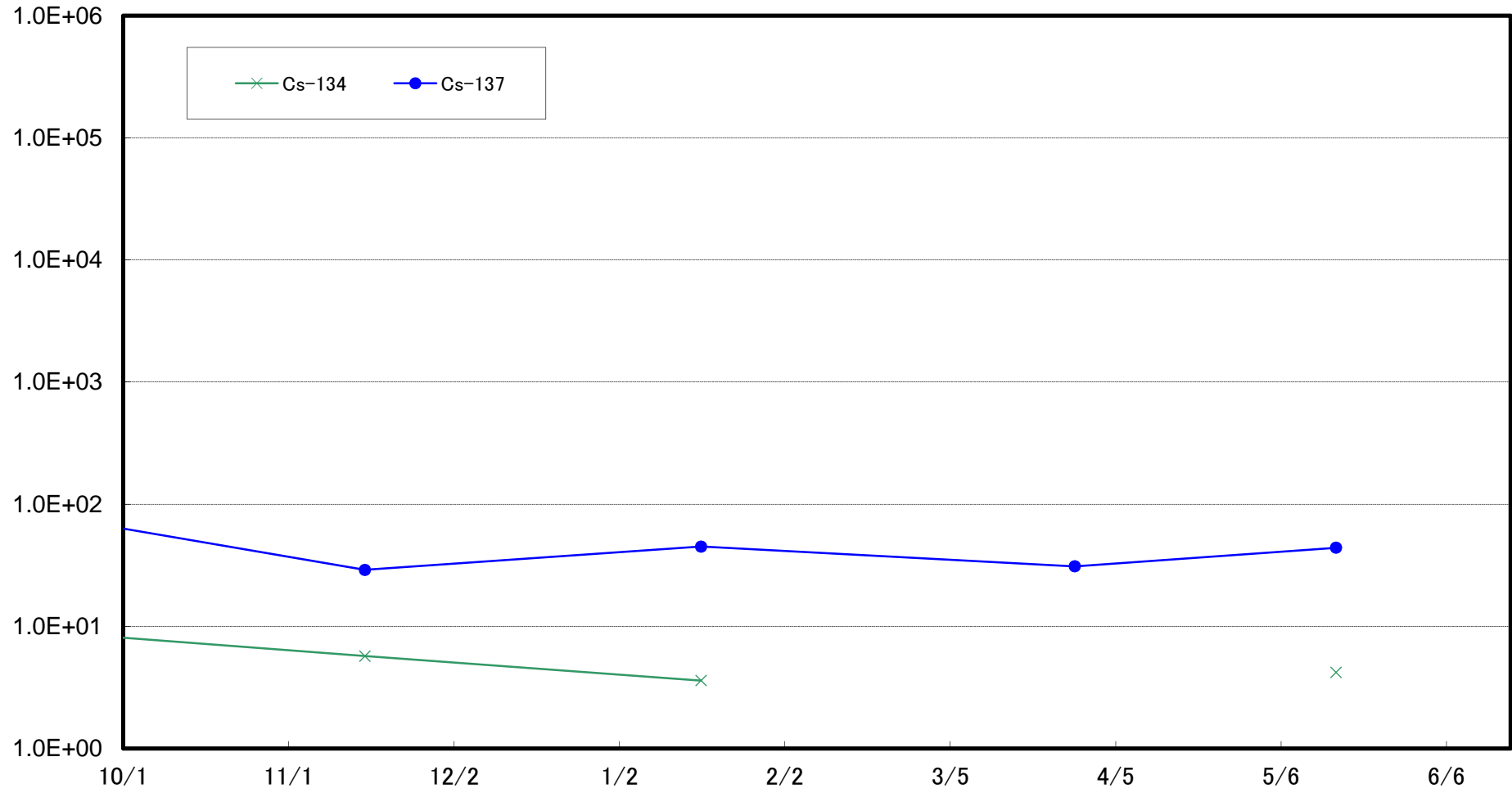
福島第二 敷地沖合3km(T-D9)海底土放射能濃度(Bq/kg・乾土)



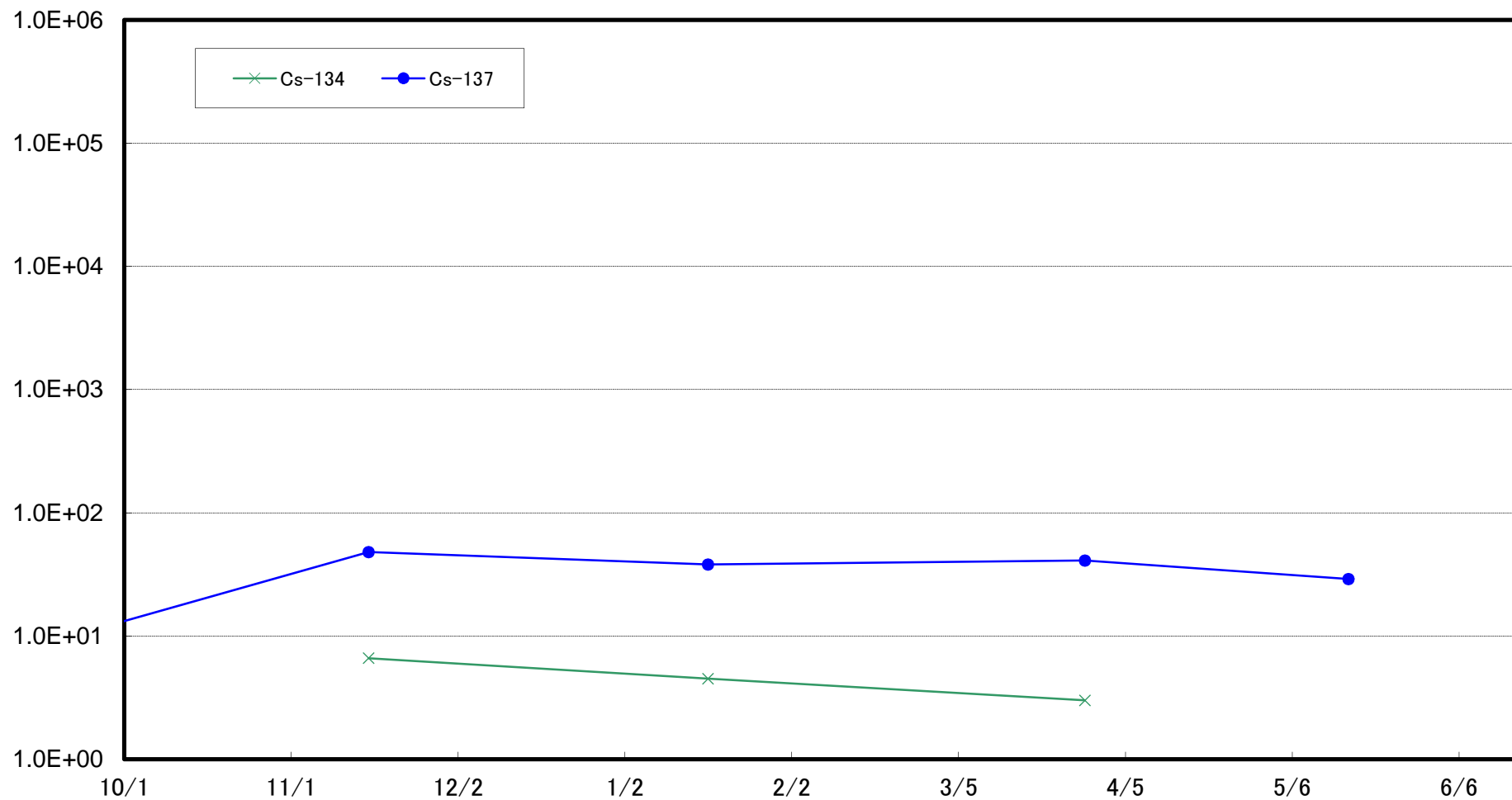
福島第一 敷地沖合15km(T-5)海底土放射能濃度(Bq/kg・乾土)



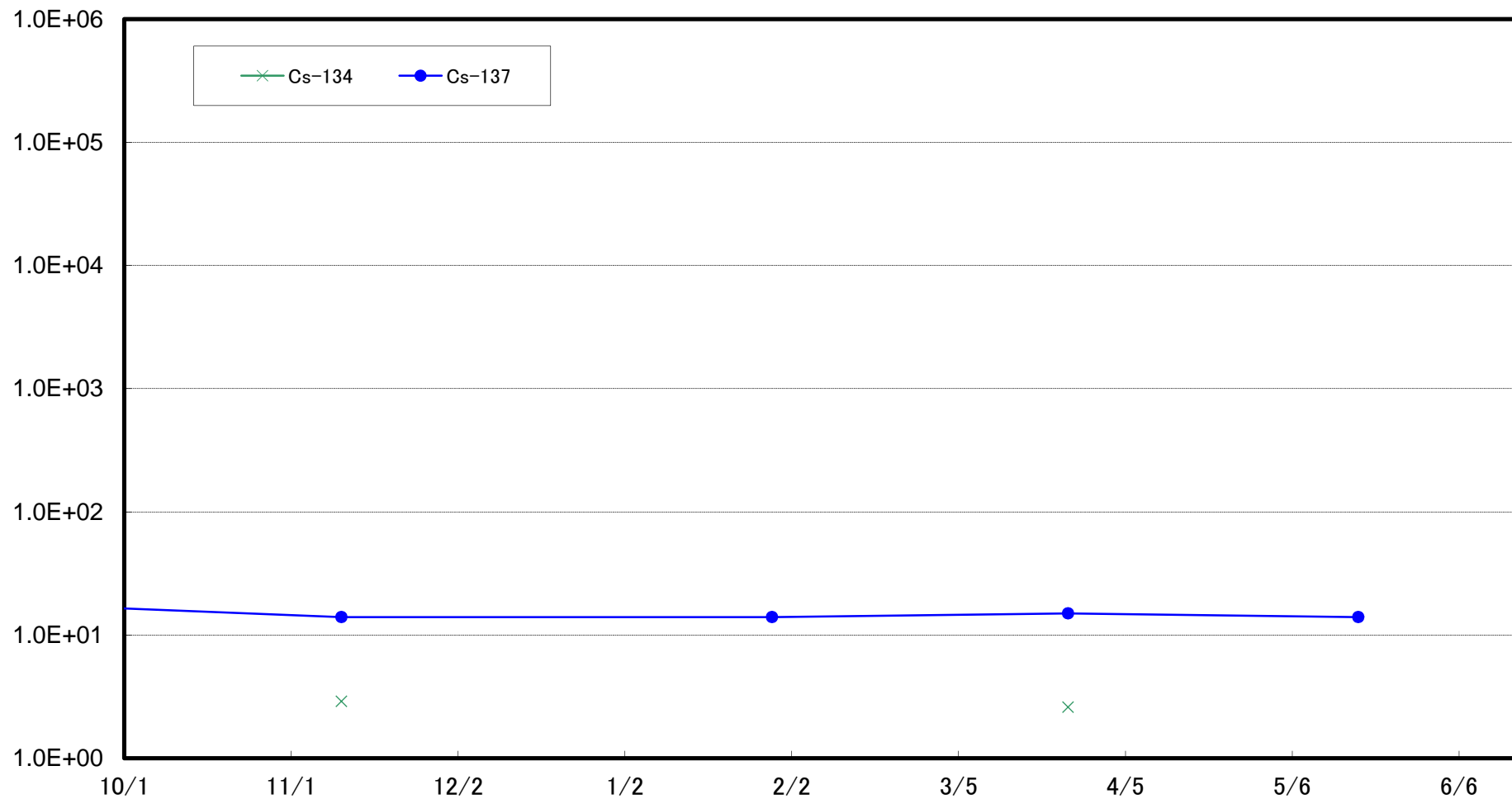
岩沢海岸沖合15km(T-7)海底土放射能濃度(Bq/kg・乾土)



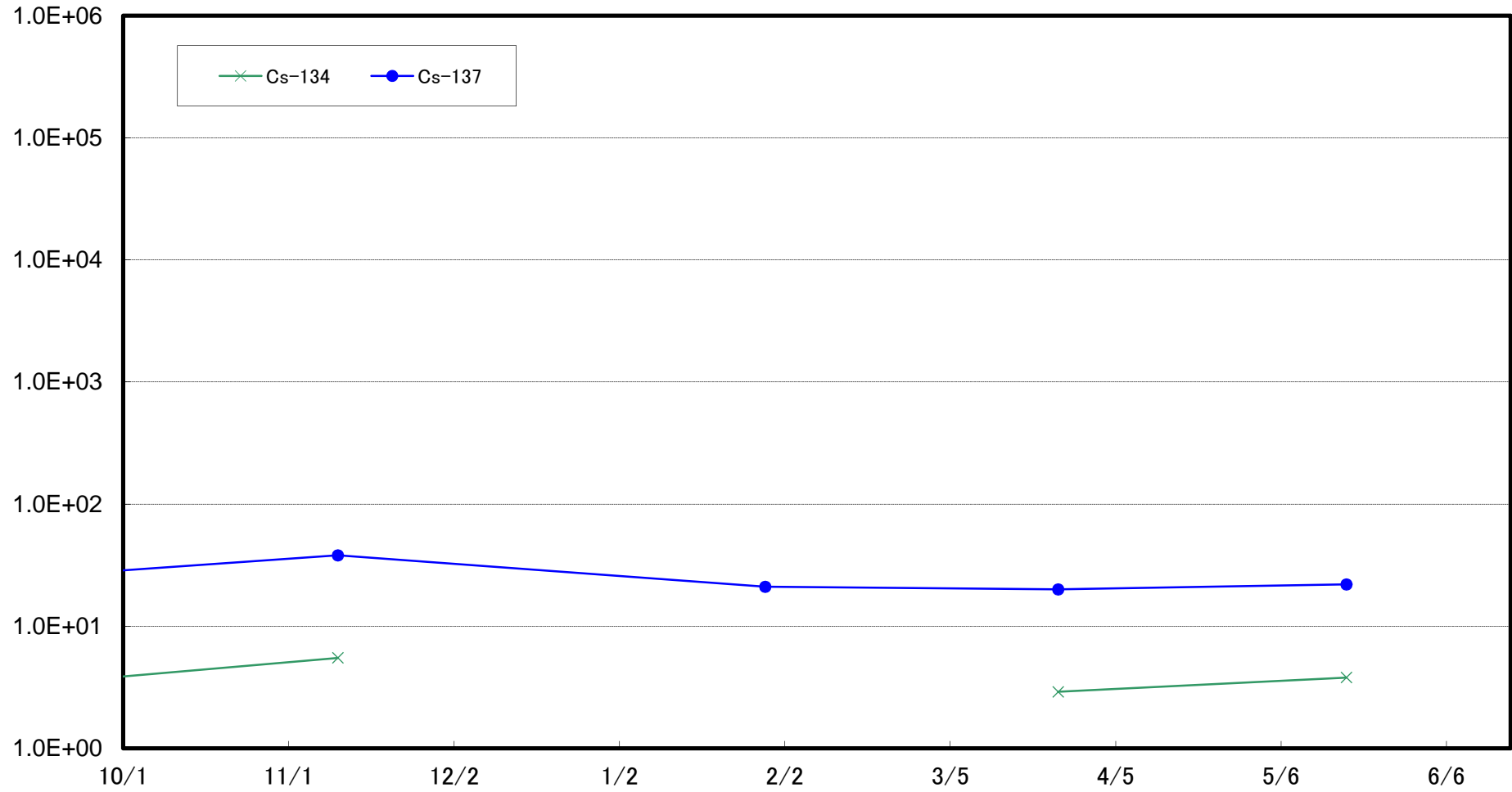
小名浜港沖合3km(T-18)海底土放射能濃度(Bq/kg・乾土)



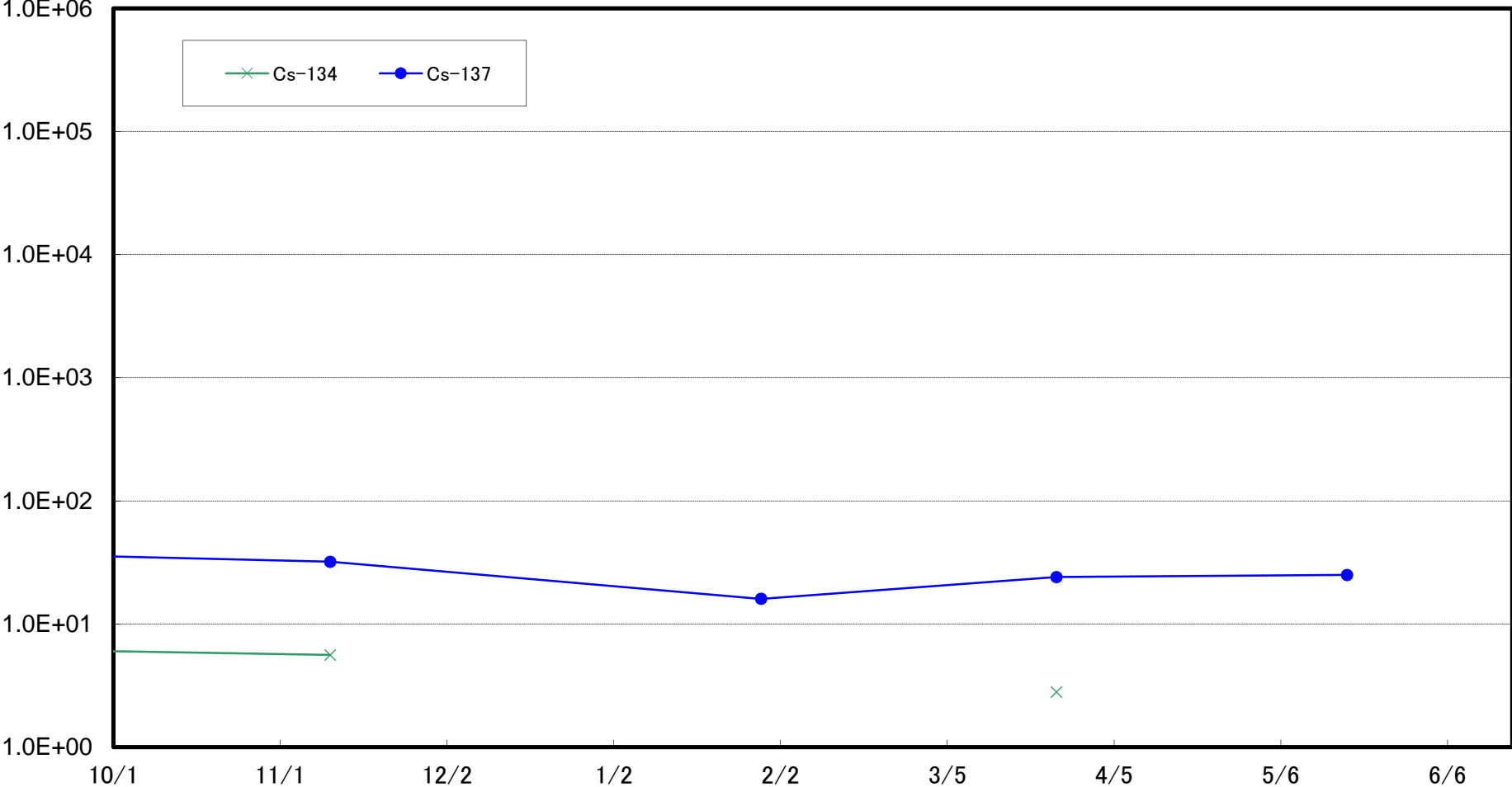
いわき市北部沖合3km(T-12)海底土放射能濃度(Bq/kg・乾土)



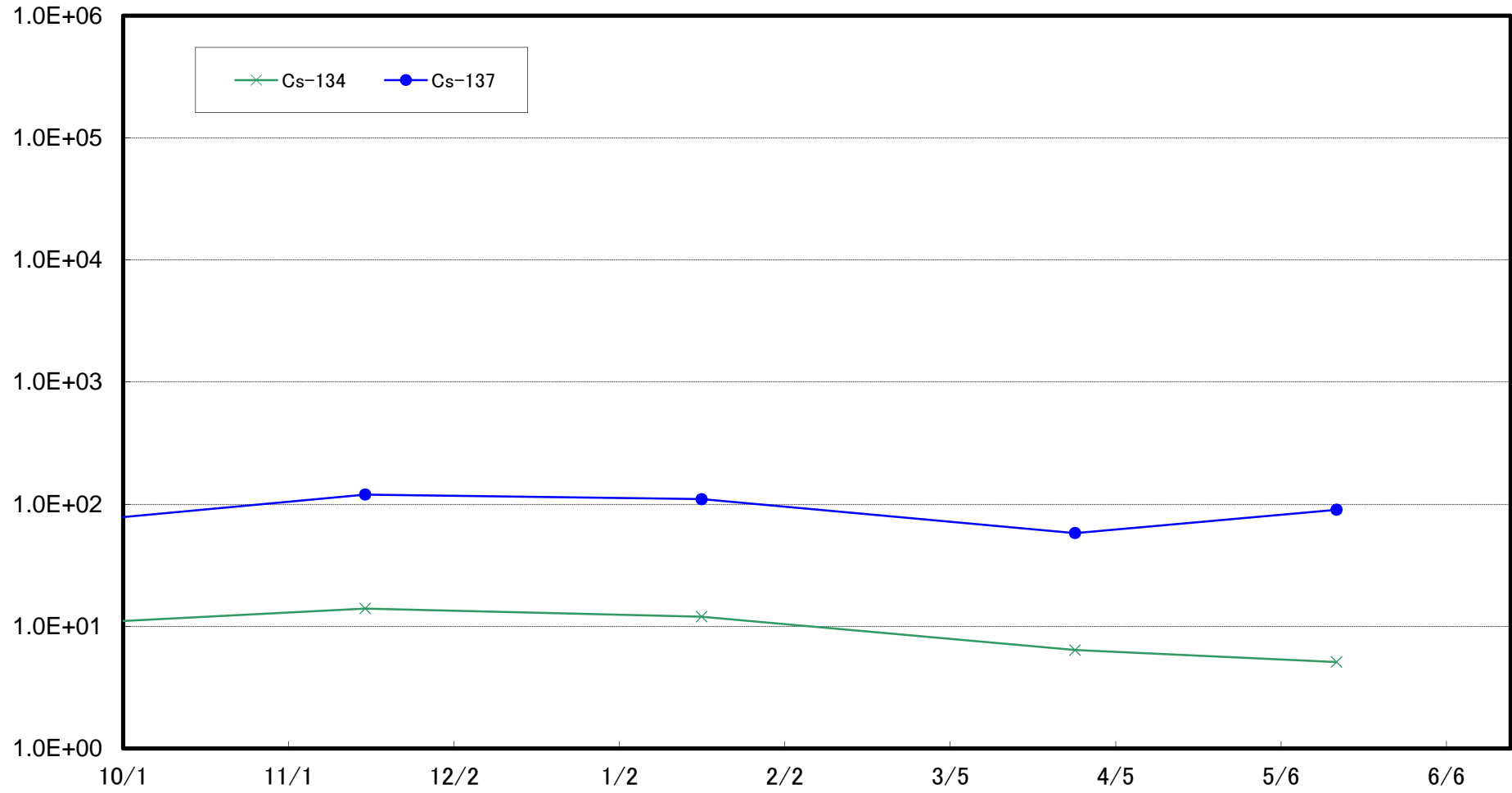
夏井川沖合1km(T-17-1)海底土放射能濃度(Bq/kg・乾土)



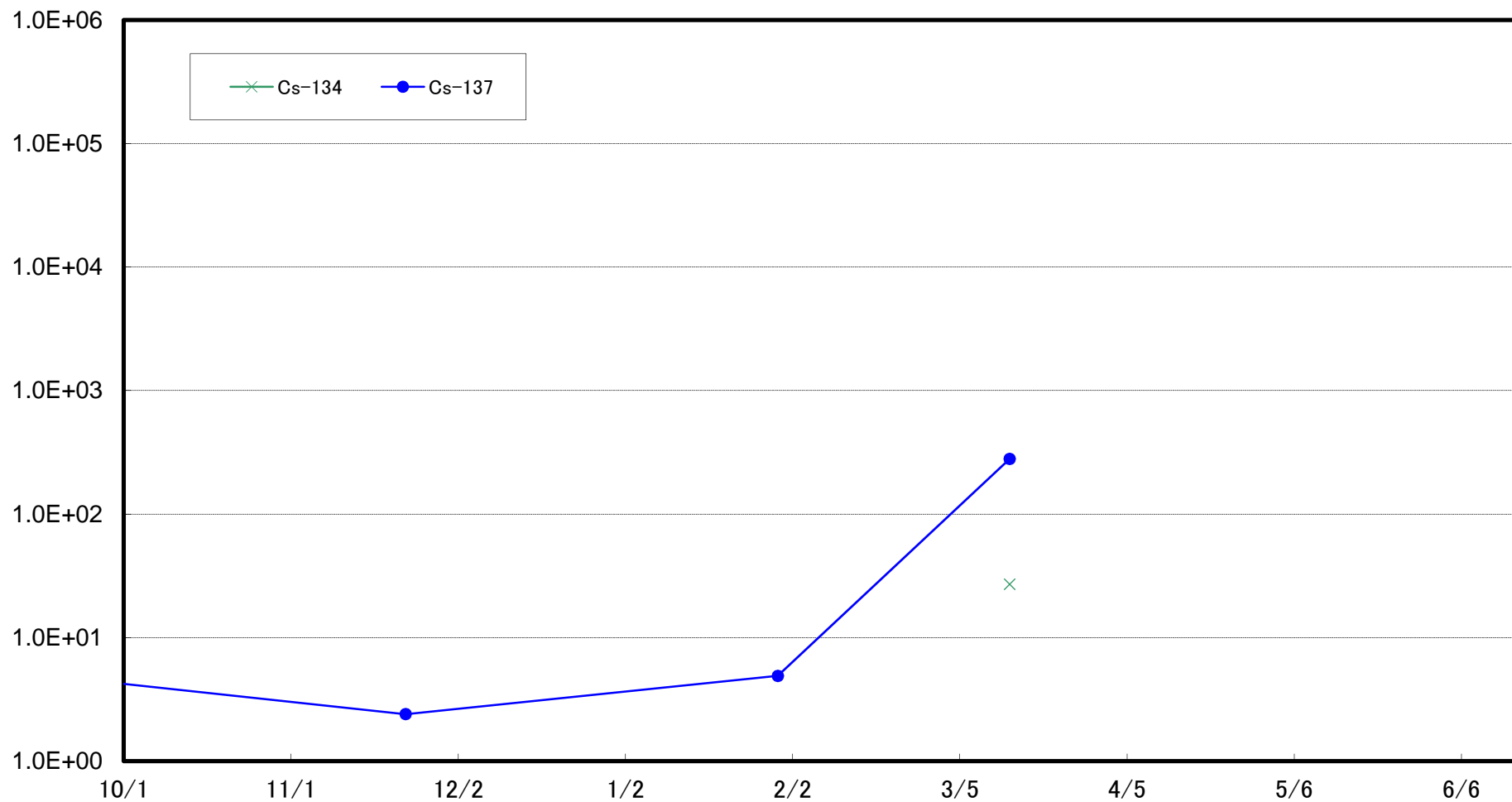
豊間沖合3km(T-20)海底土放射能濃度(Bq/kg・乾土)



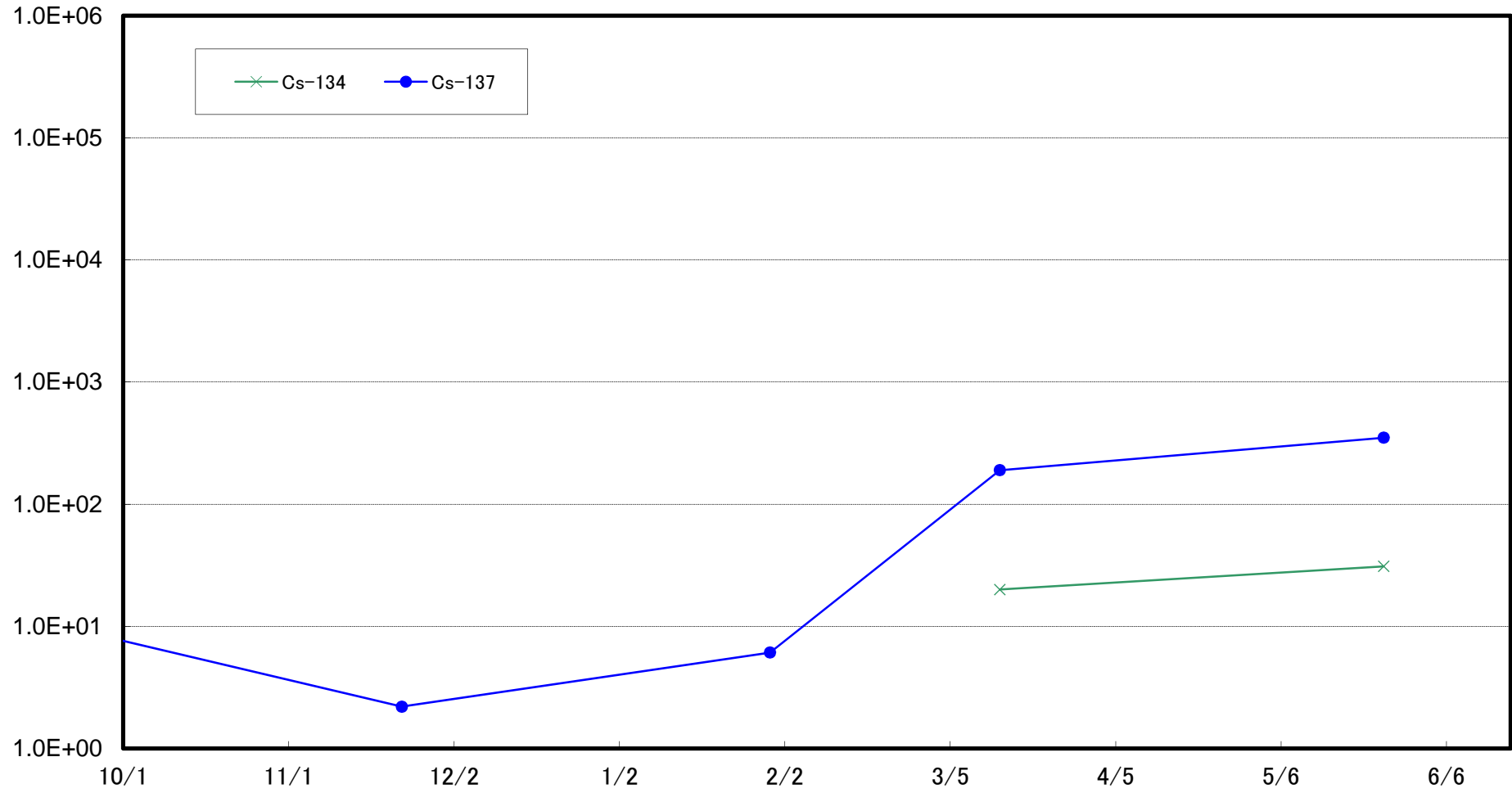
沼の内沖合5km(T-M10)海底土放射能濃度(Bq/kg・乾土)



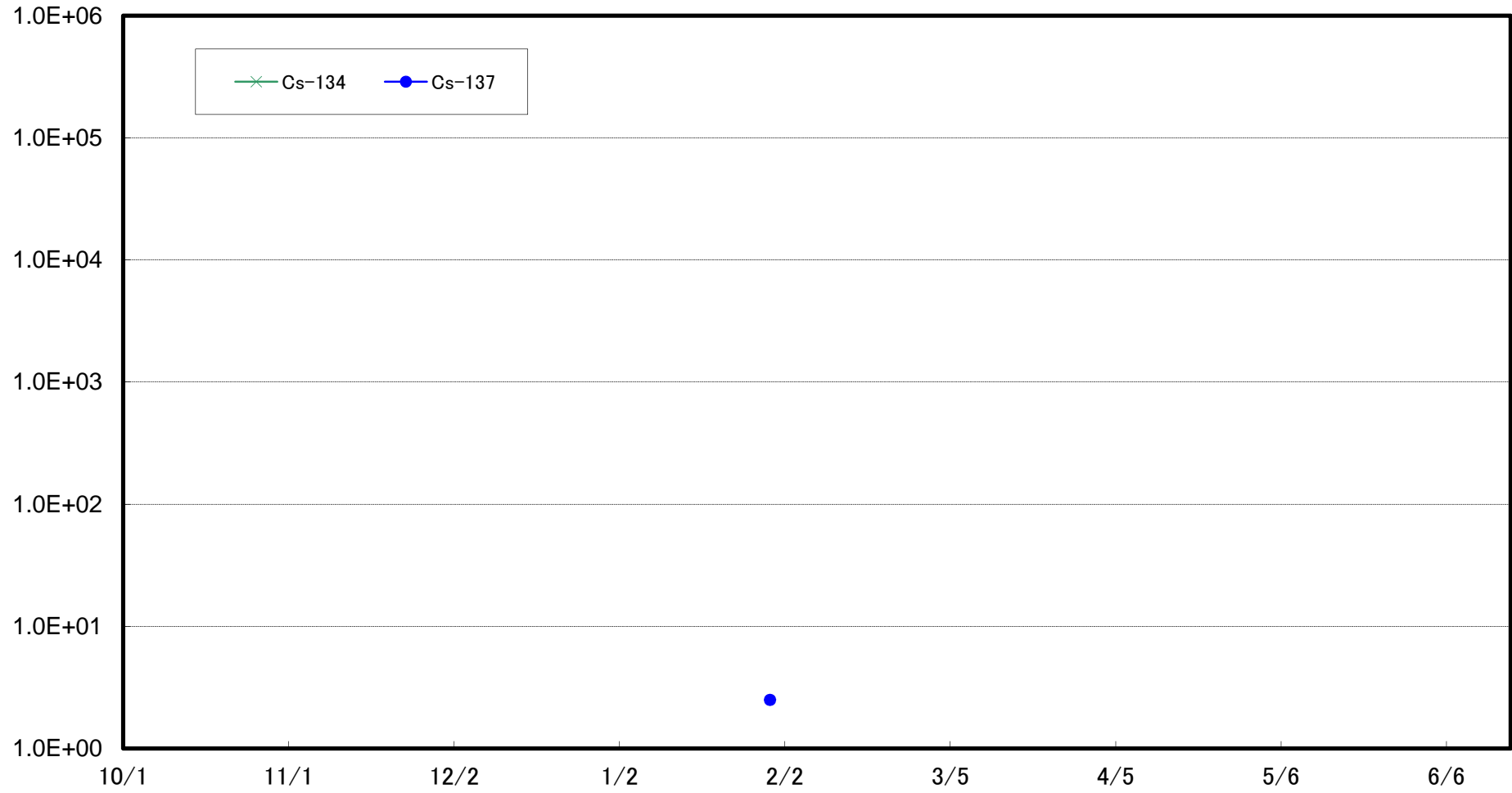
新田川沖合1km(T-13-1)海底土放射能濃度(Bq/kg・乾土)



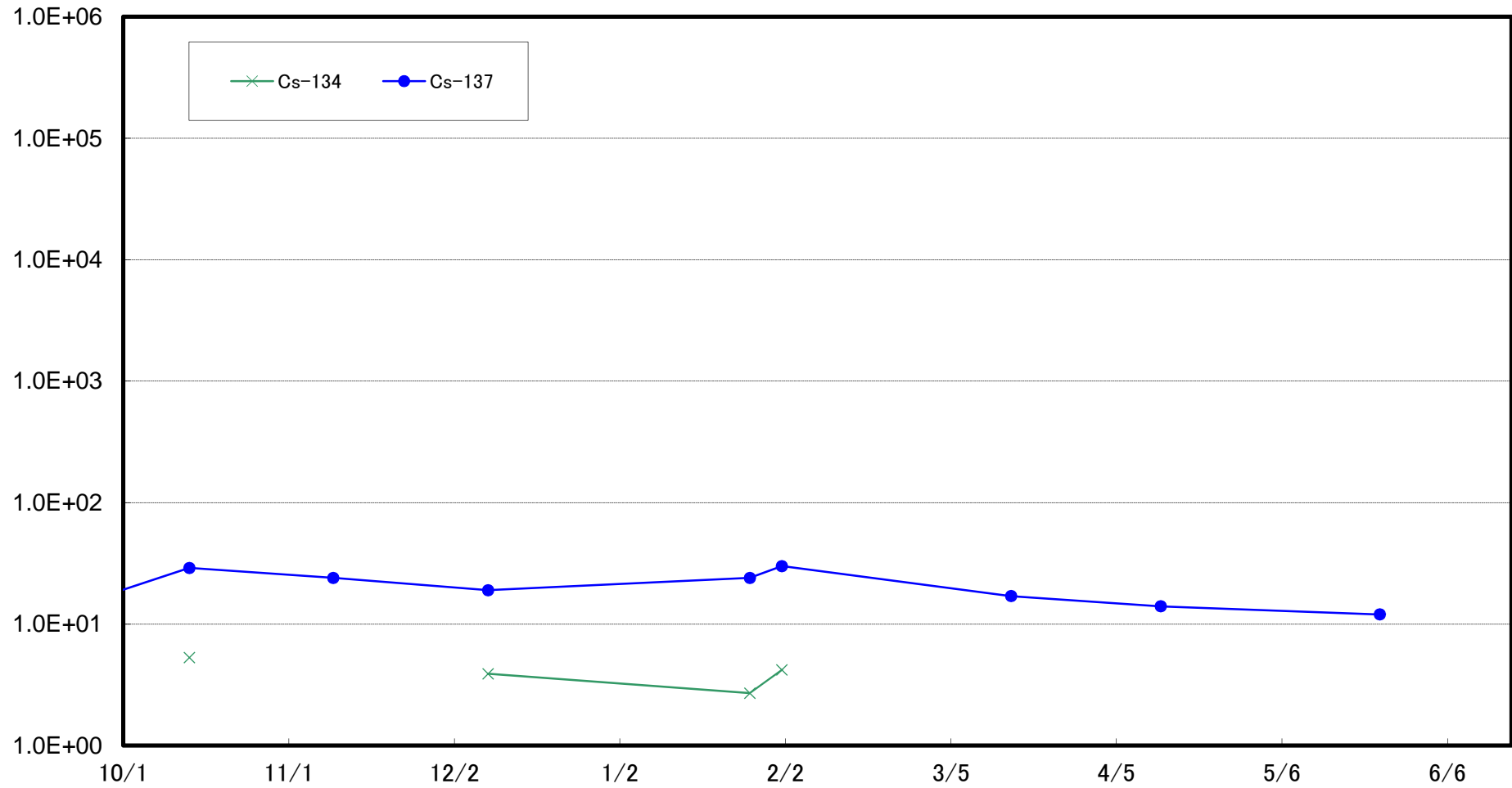
相馬沖合3km(T-22)海底土放射能濃度(Bq/kg・乾土)



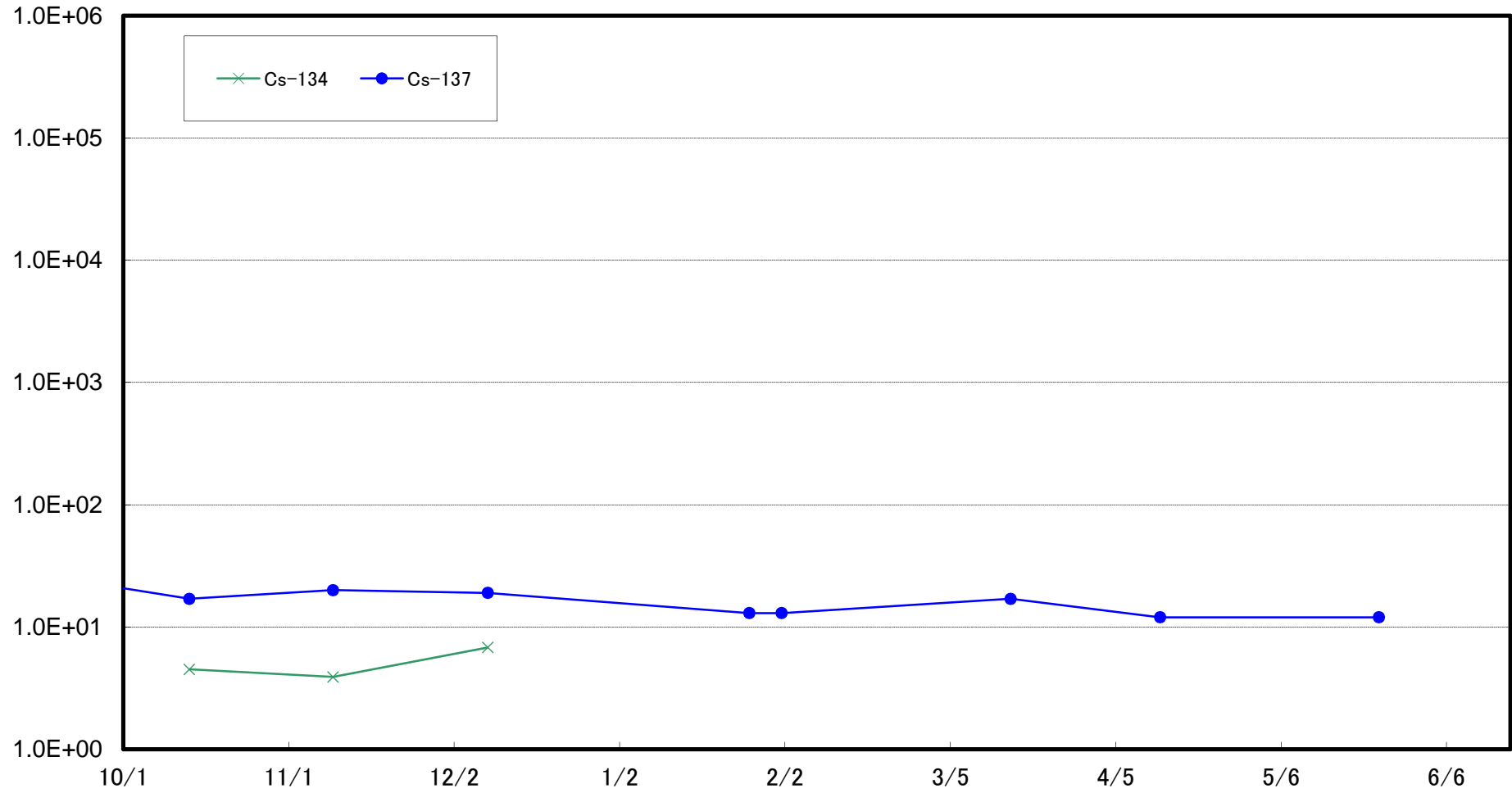
鹿島沖合5km(T-MA)海底土放射能濃度(Bq/kg・乾土)



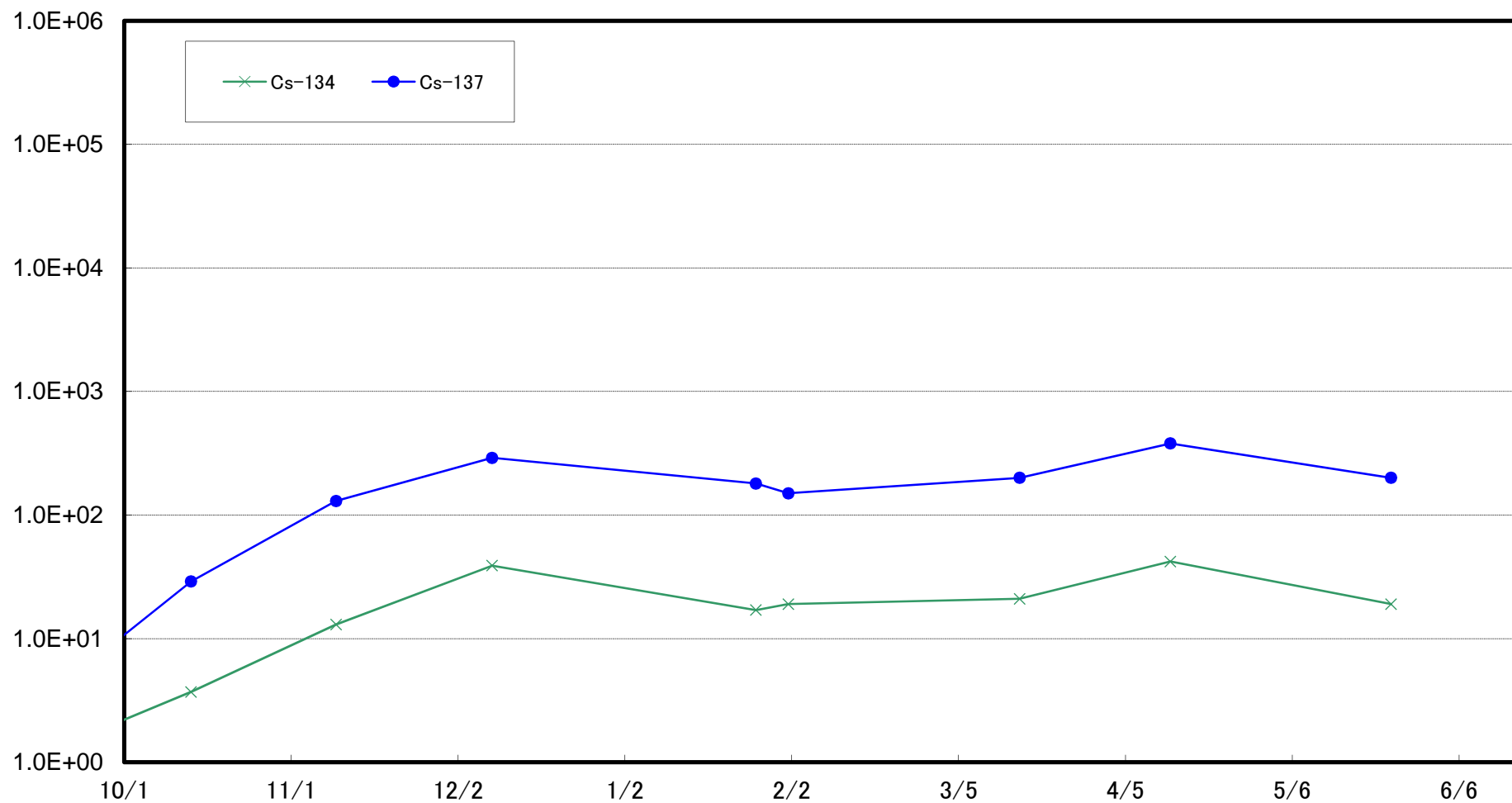
小高区村上沖合1km(T-①)海底土放射能濃度(Bq/kg・乾土)



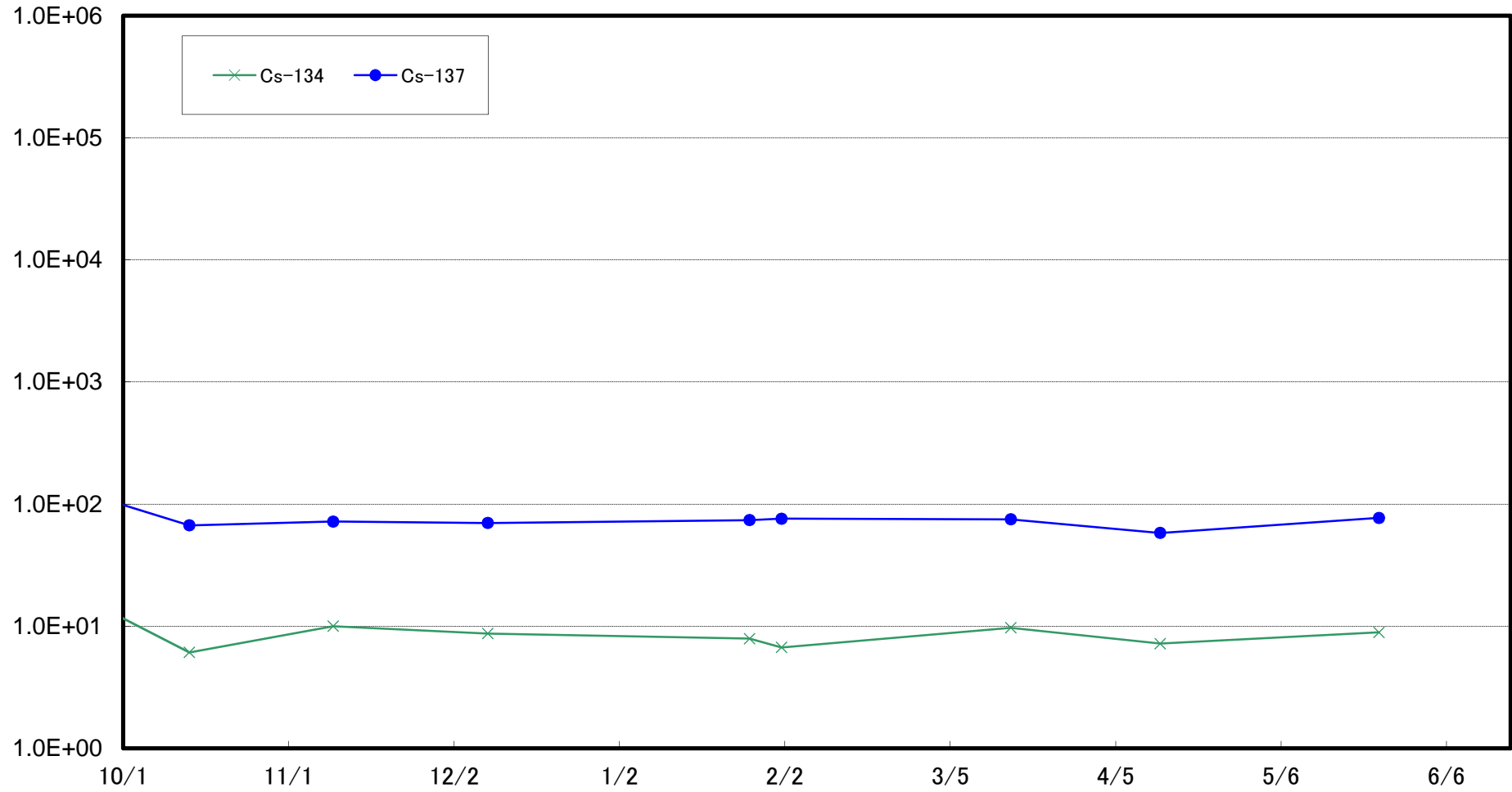
小高区村上沖合2km(T-②)海底土放射能濃度(Bq/kg・乾土)



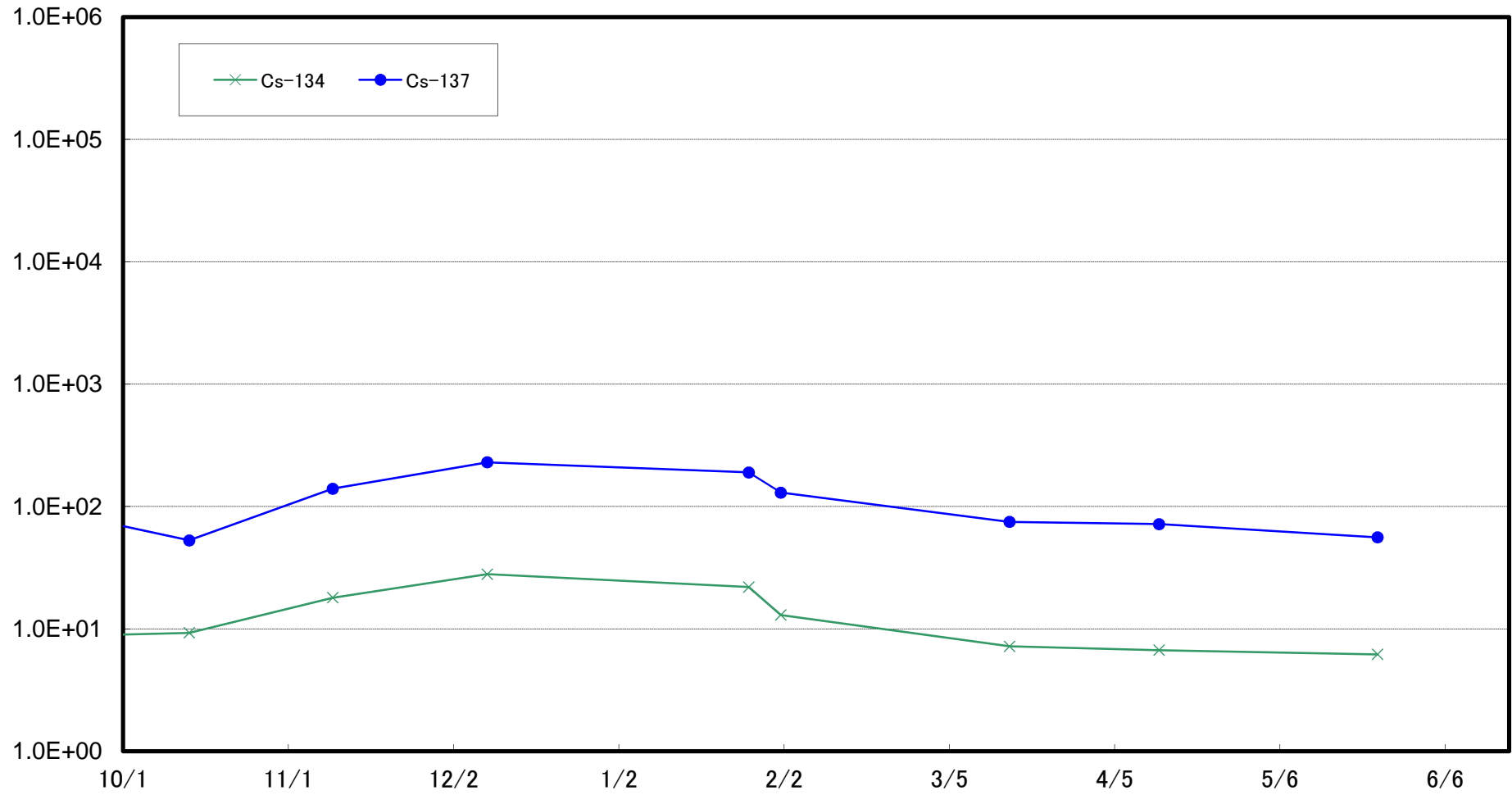
浪江町請戸沖合1km(T-③)海底土放射能濃度(Bq/kg・乾土)



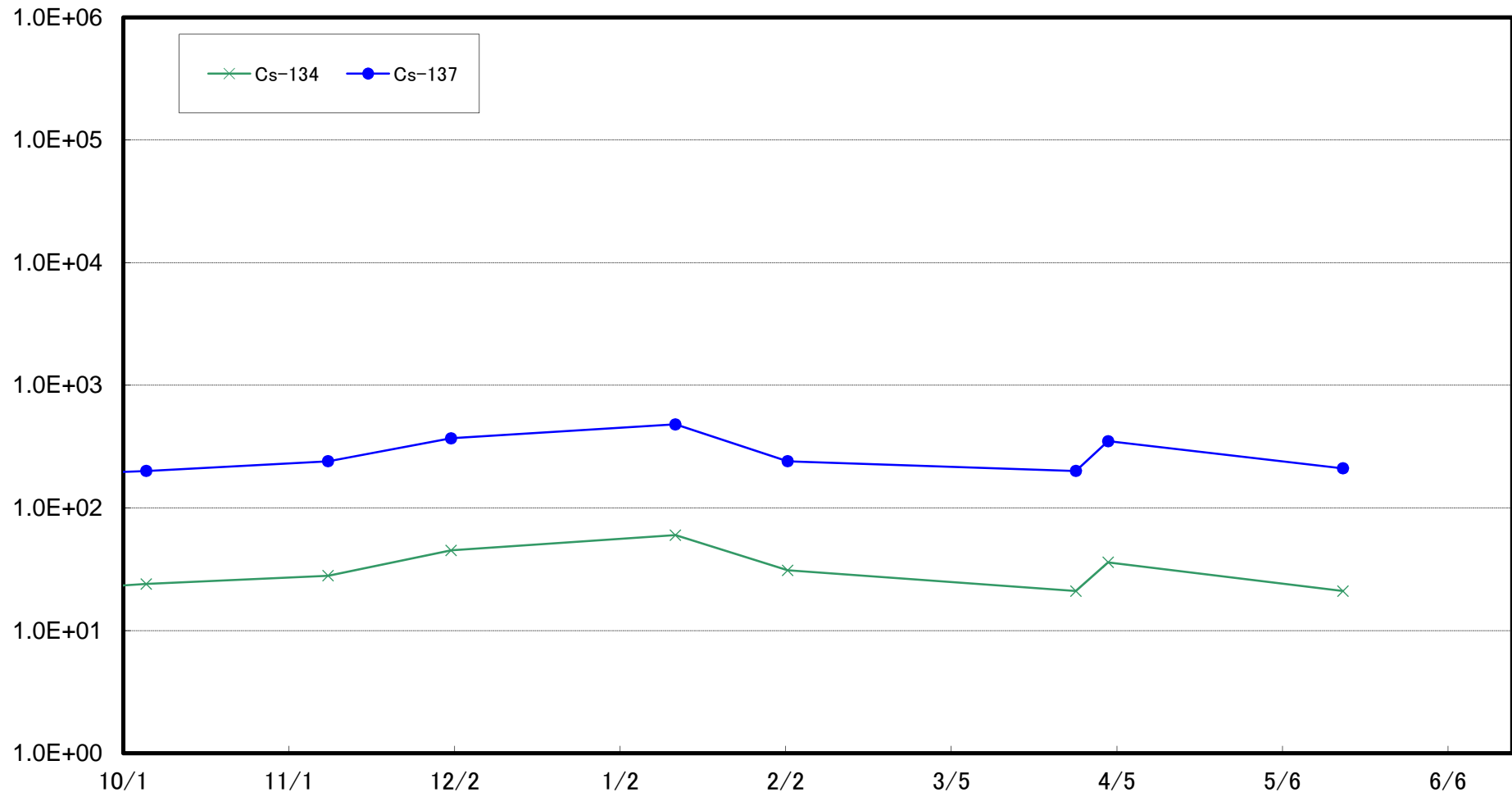
浪江町請戸沖合2km(T-④)海底土放射能濃度(Bq/kg・乾土)



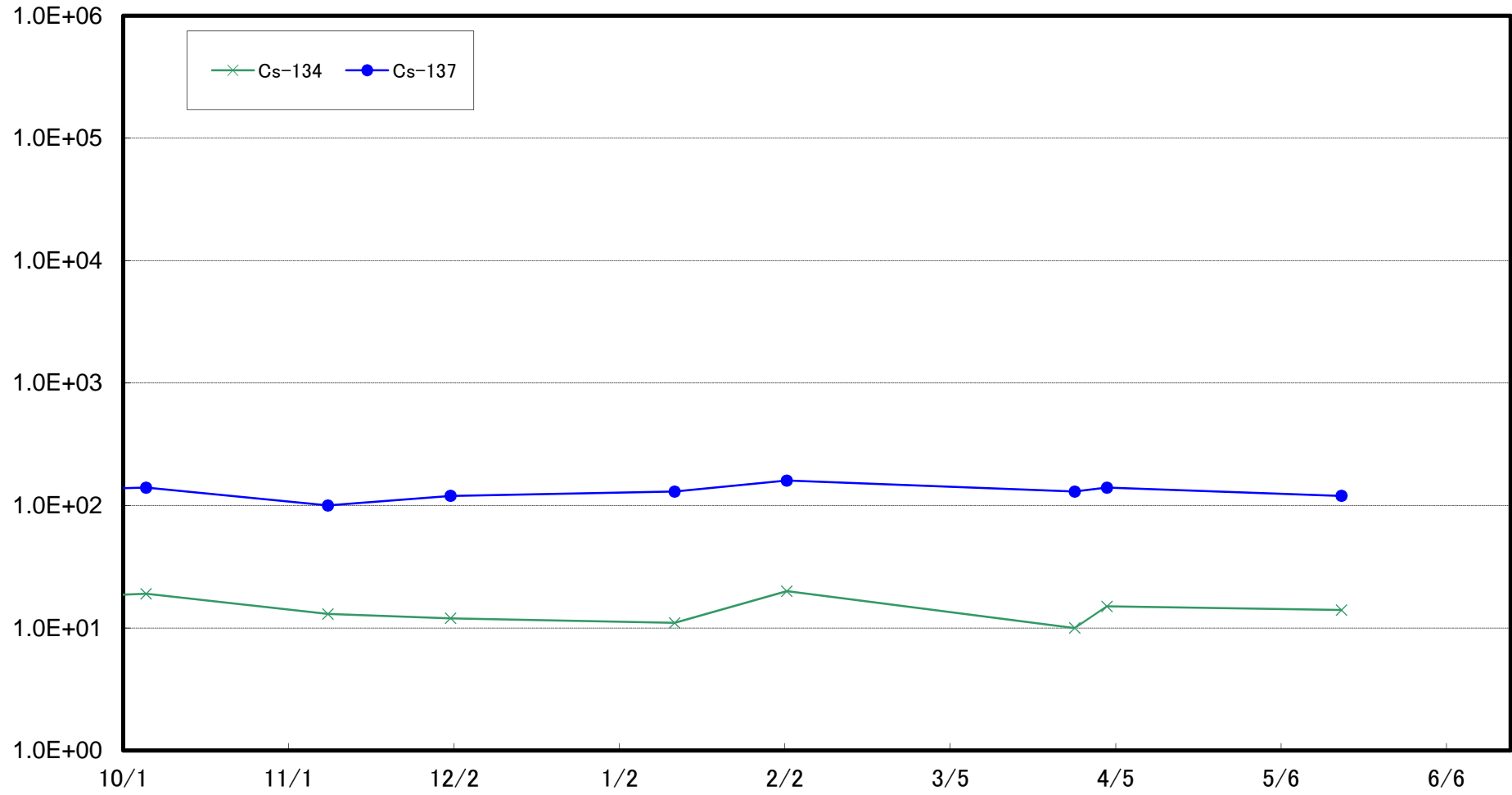
浪江町請戸沖合3km(T-⑤)海底土放射能濃度(Bq/kg・乾土)



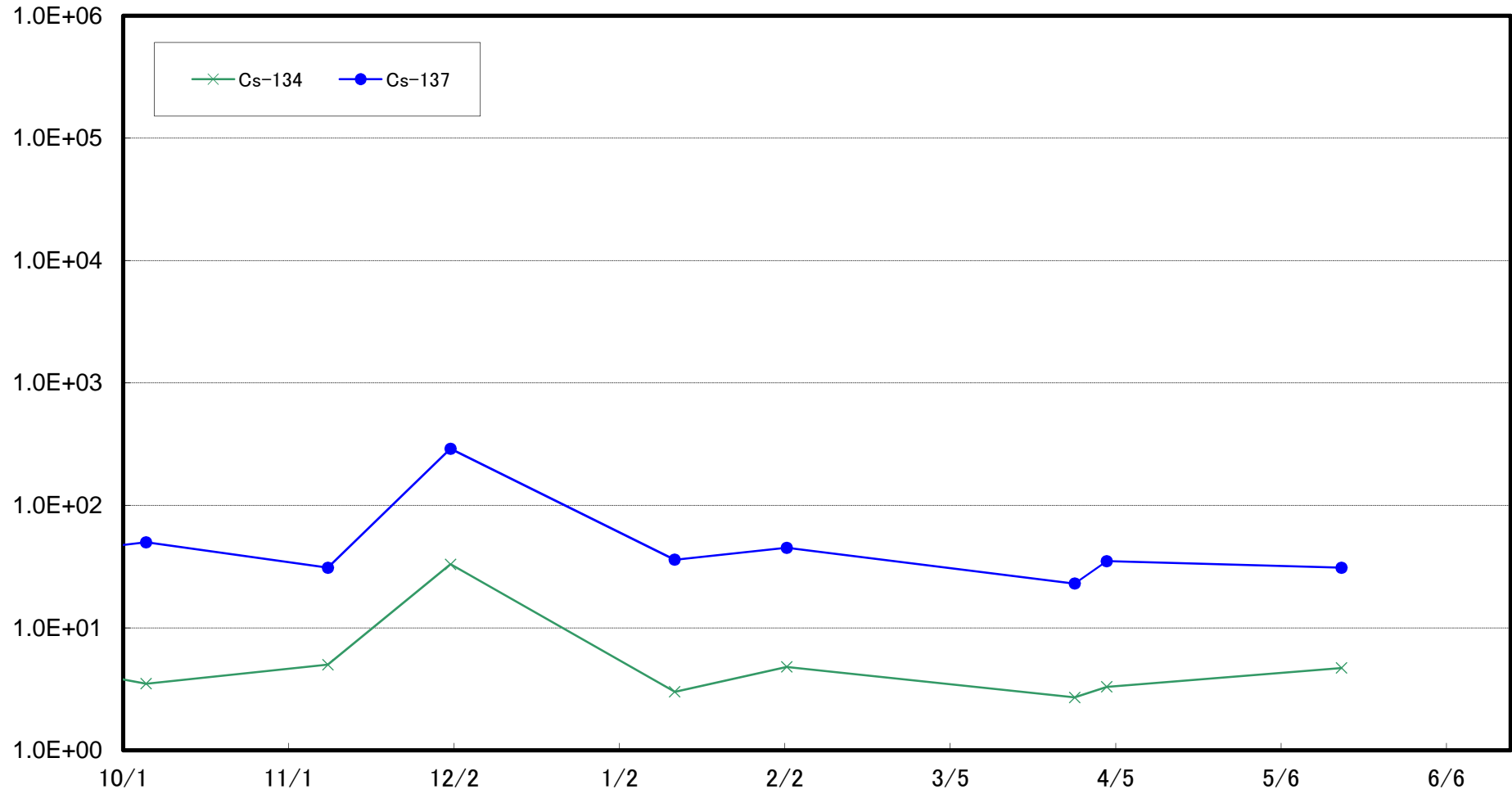
大熊町熊川沖合1km(T-⑥)海底土放射能濃度(Bq/kg・乾土)



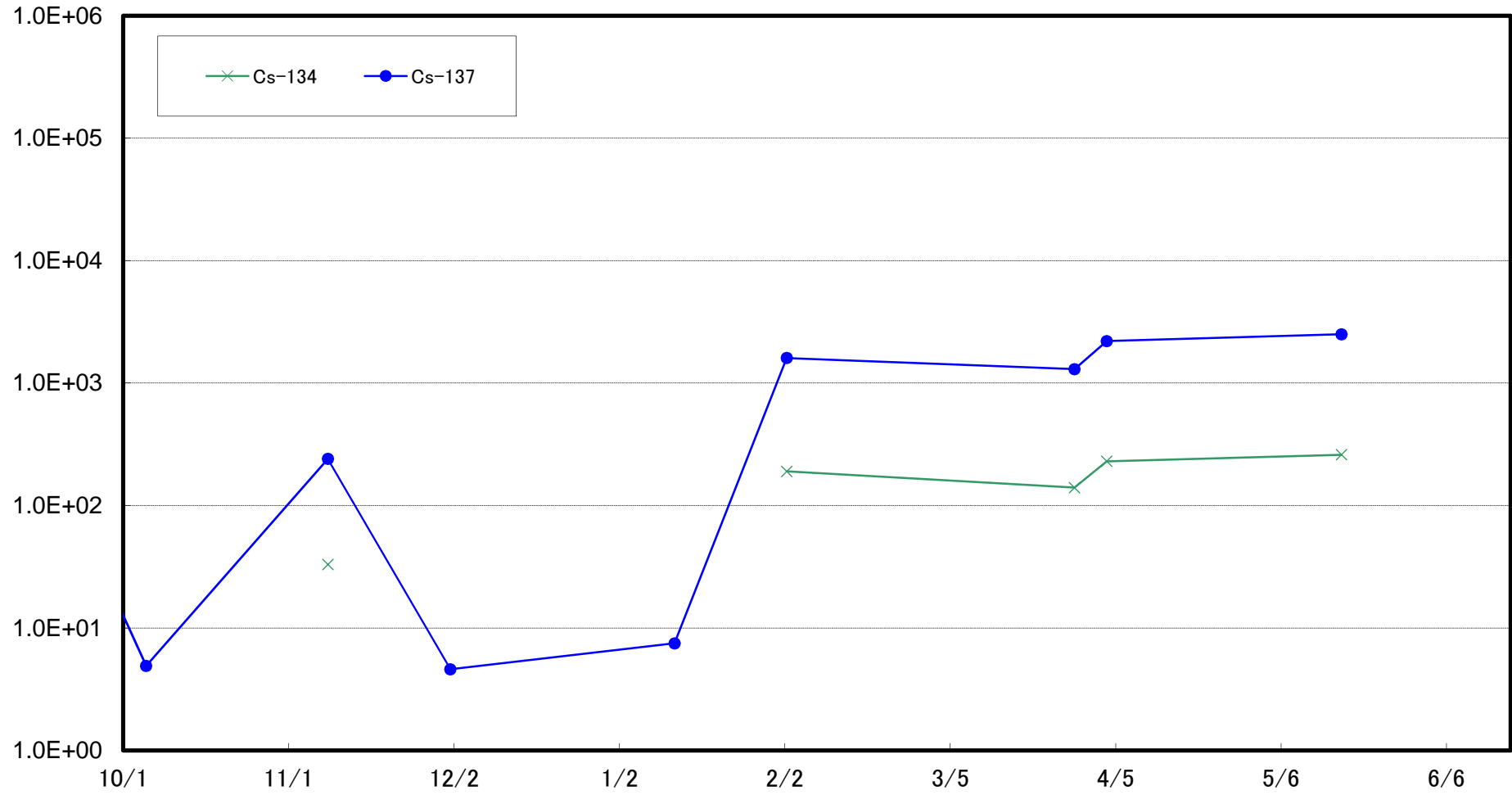
大熊町熊川沖合2km(T-⑦)海底土放射能濃度(Bq/kg・乾土)



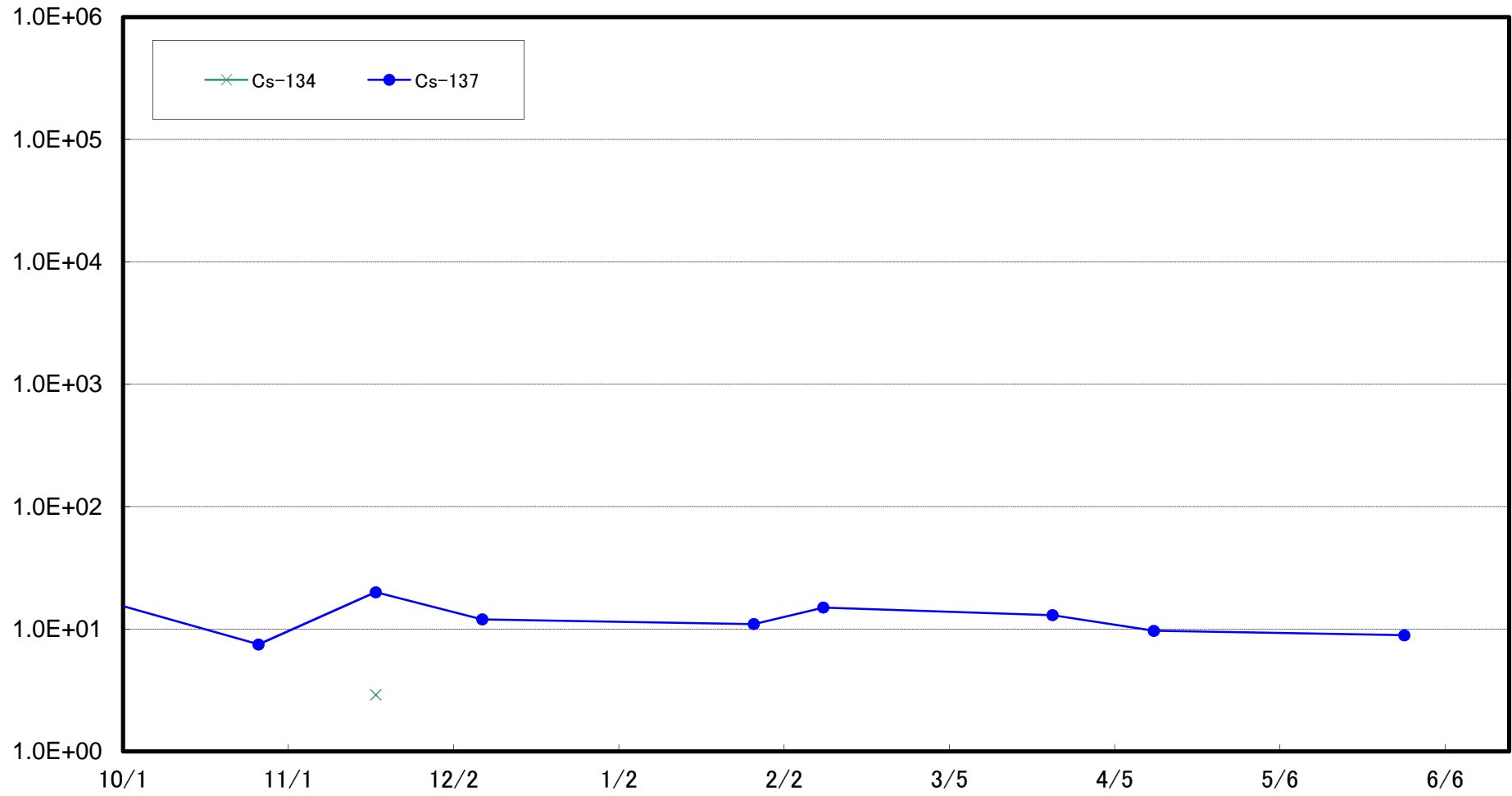
大熊町熊川沖合3km(T-⑧)海底土放射能濃度(Bq/kg・乾土)



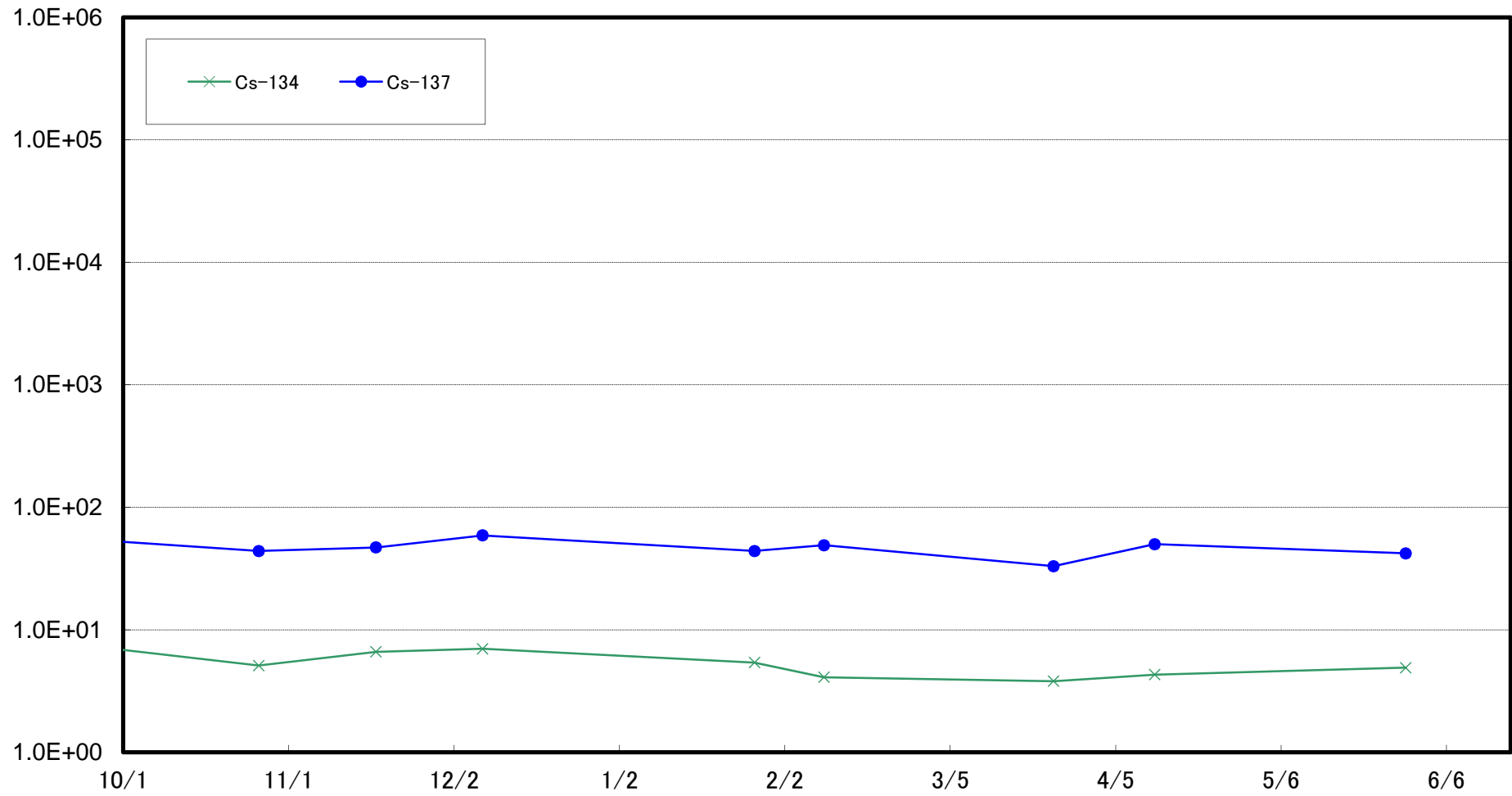
大熊町熊川沖合5km(T-⑨)海底土放射能濃度(Bq/kg・乾土)



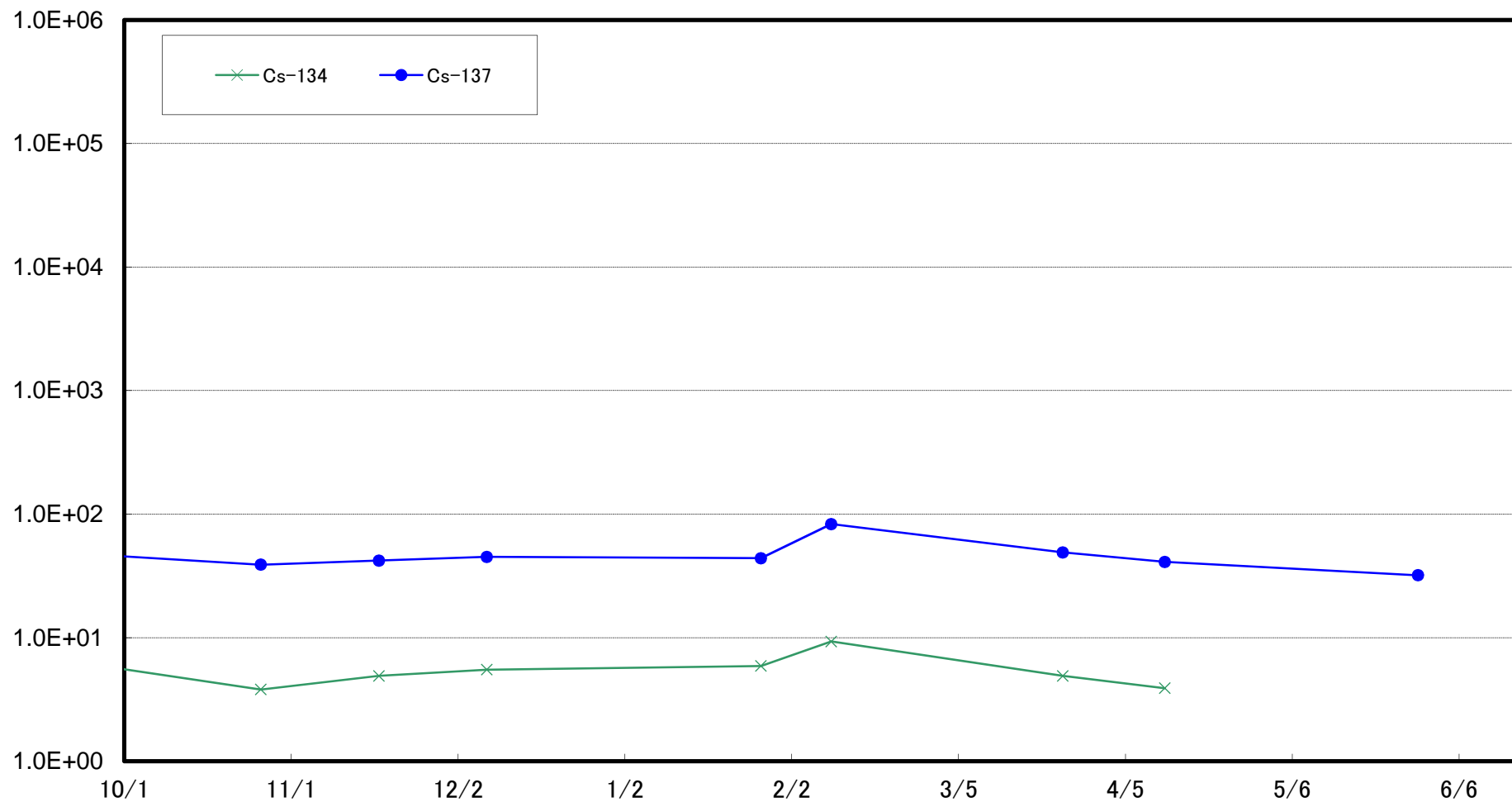
大熊町熊川沖合10km(T-⑩)海底土放射能濃度(Bq/kg・乾土)



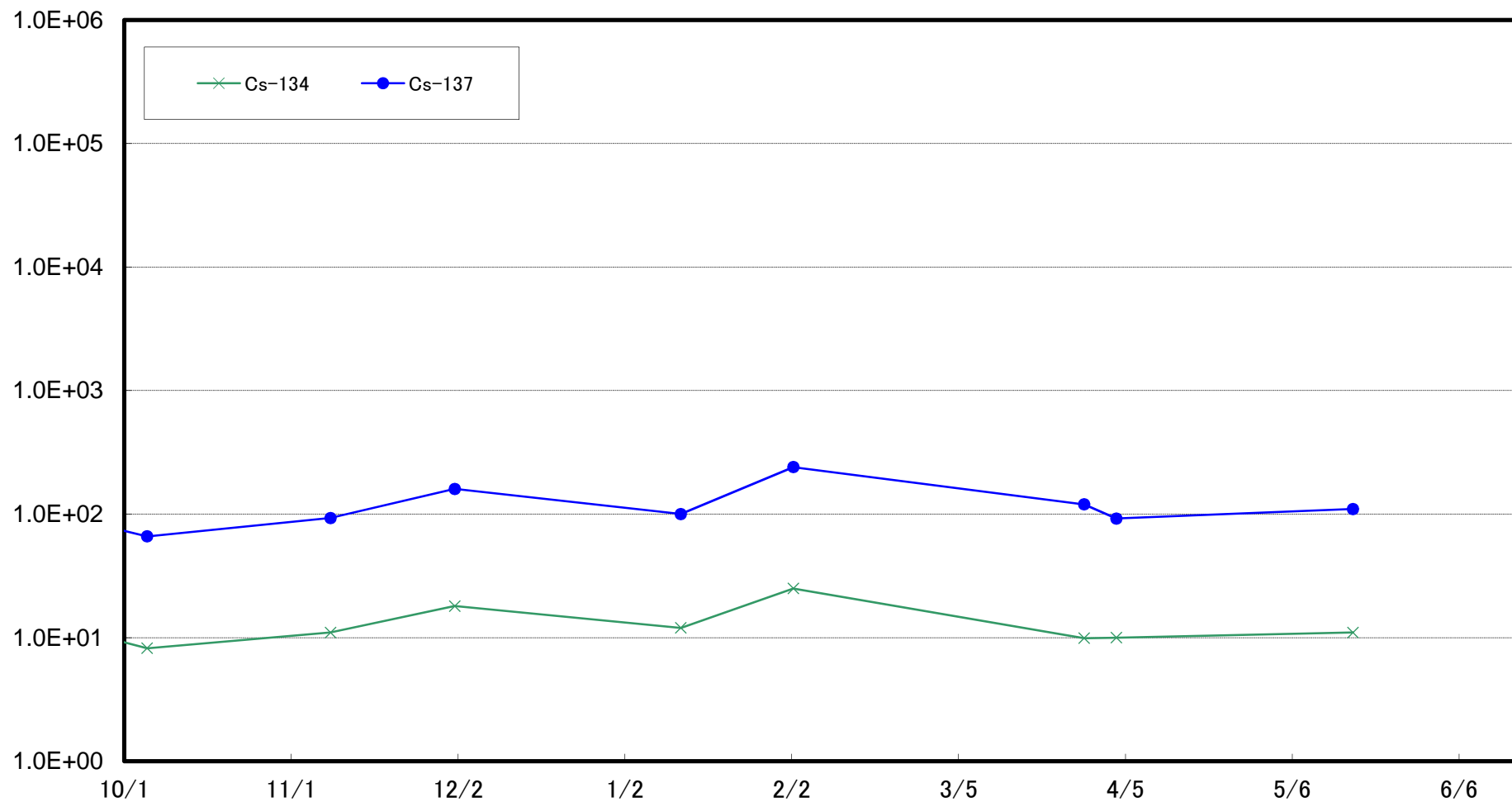
大熊町熊川沖合15km(T-⑪)海底土放射能濃度(Bq/kg・乾土)



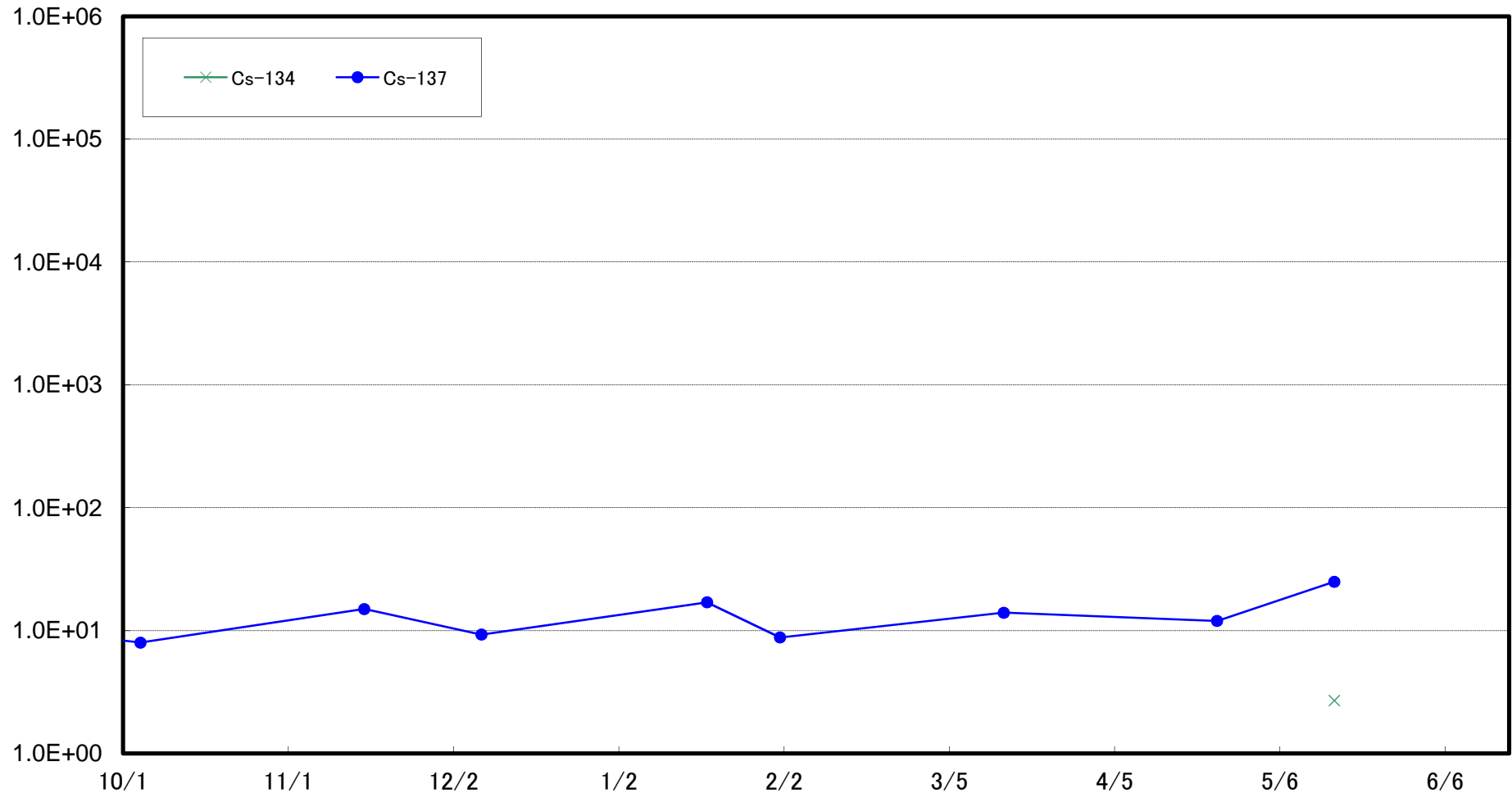
大熊町熊川沖合20km(T-⑫)海底土放射能濃度(Bq/kg・乾土)



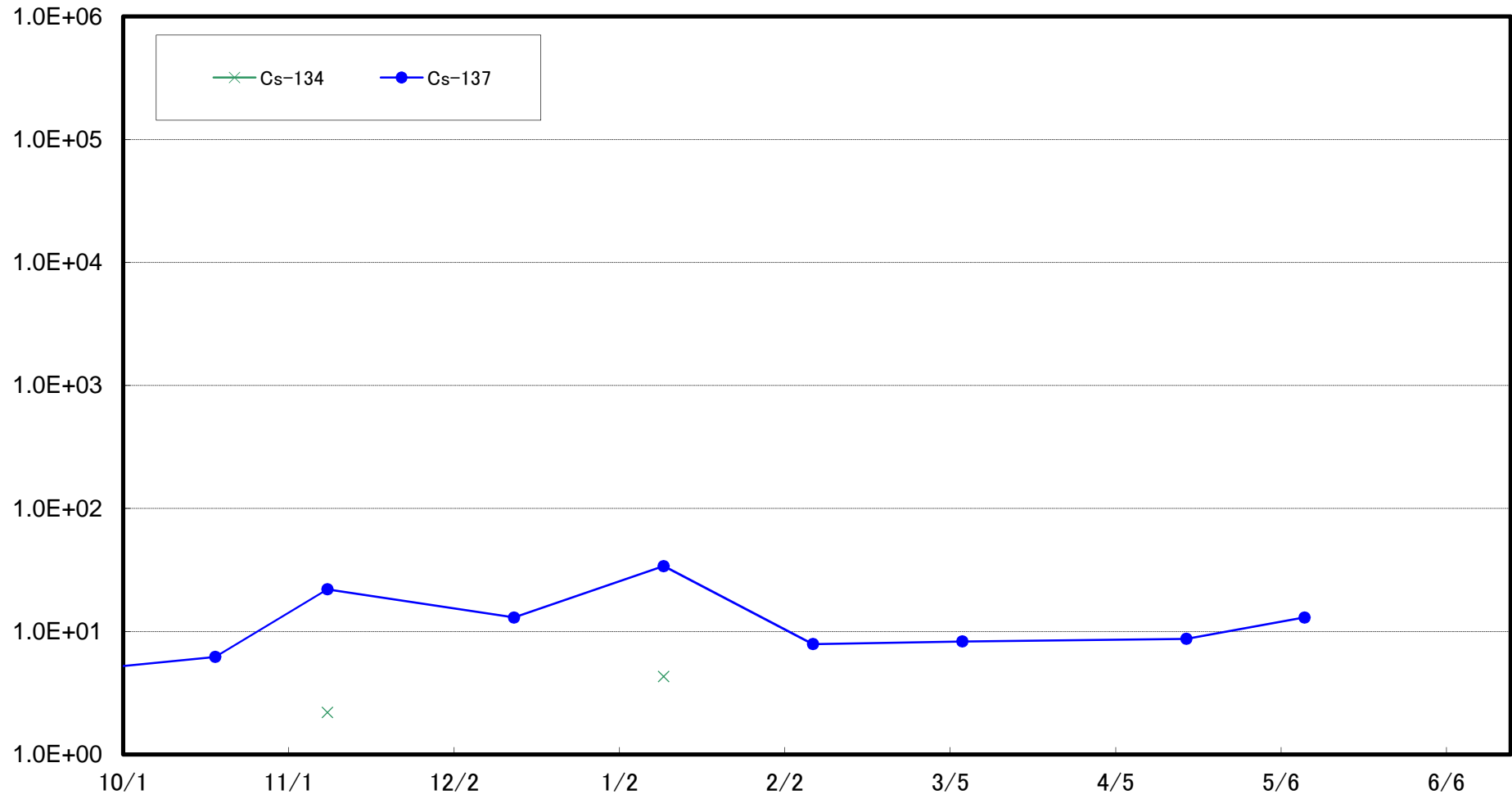
櫛葉町山田浜沖合1km(T-⑬)海底土放射能濃度(Bq/kg・乾土)



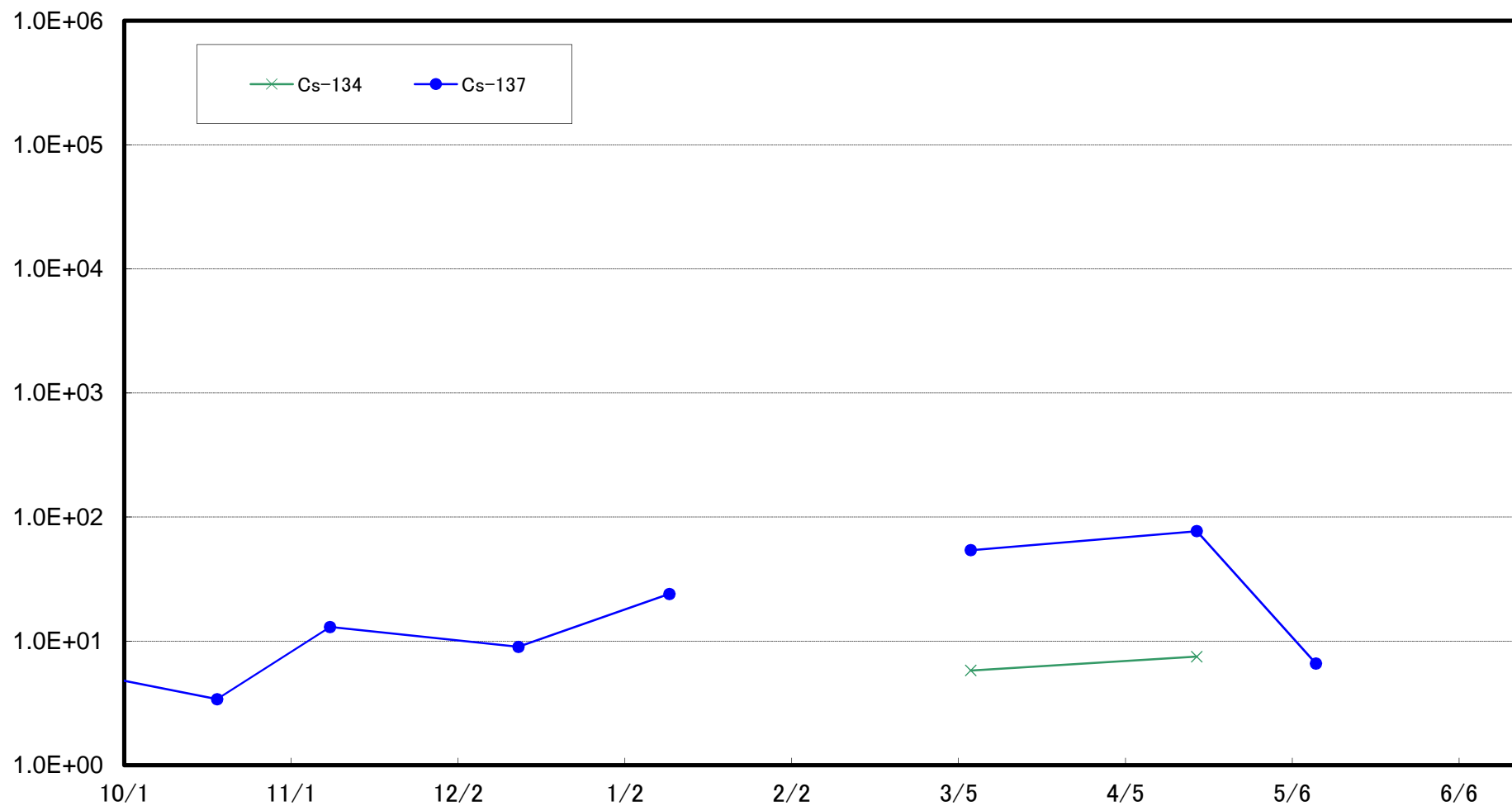
太田川沖合1km付近(T-S1) 海底土放射能濃度(Bq/kg・乾土)



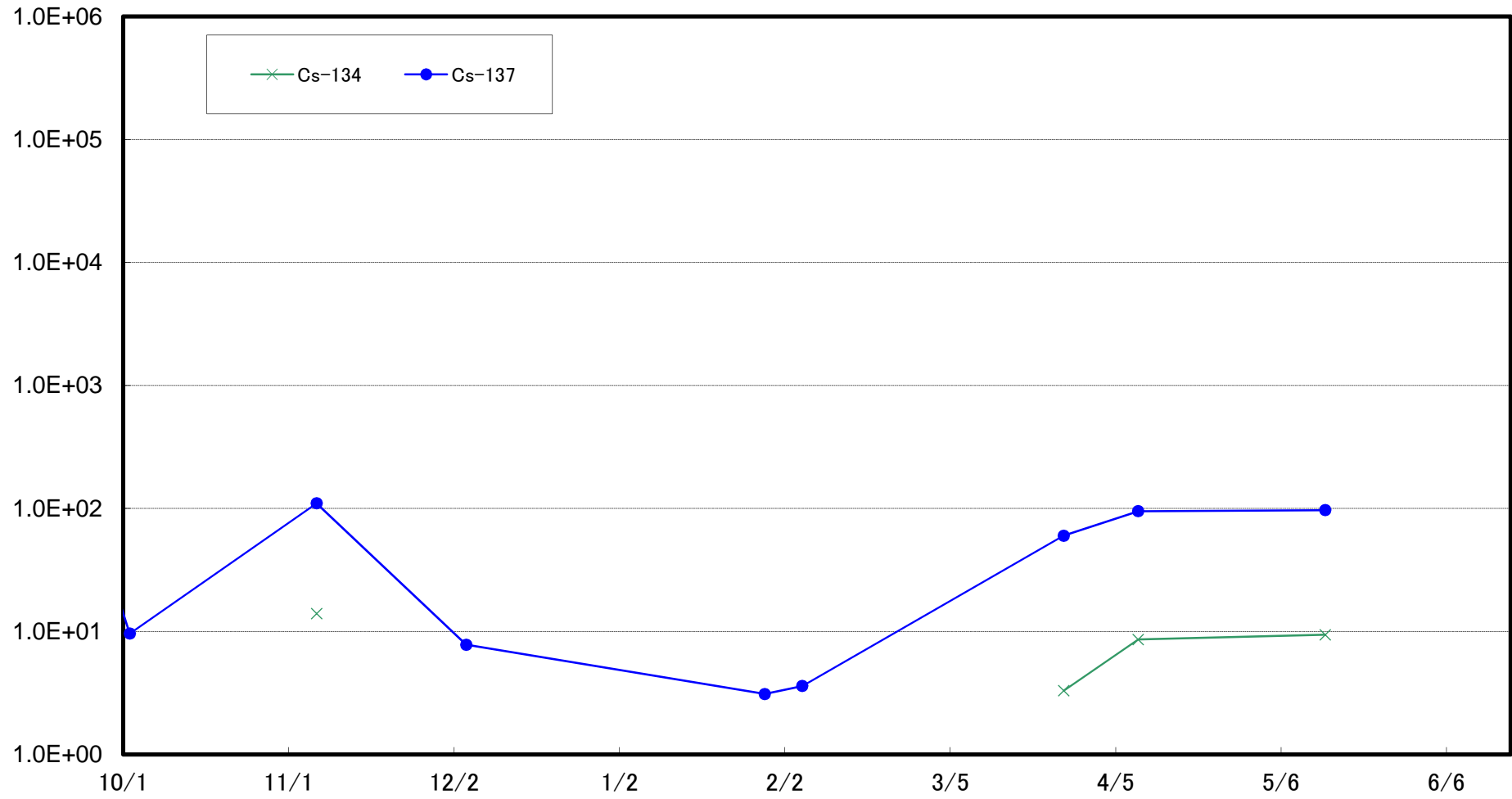
請戸川沖合3km付近(T-S3) 海底土放射能濃度(Bq/kg・乾土)



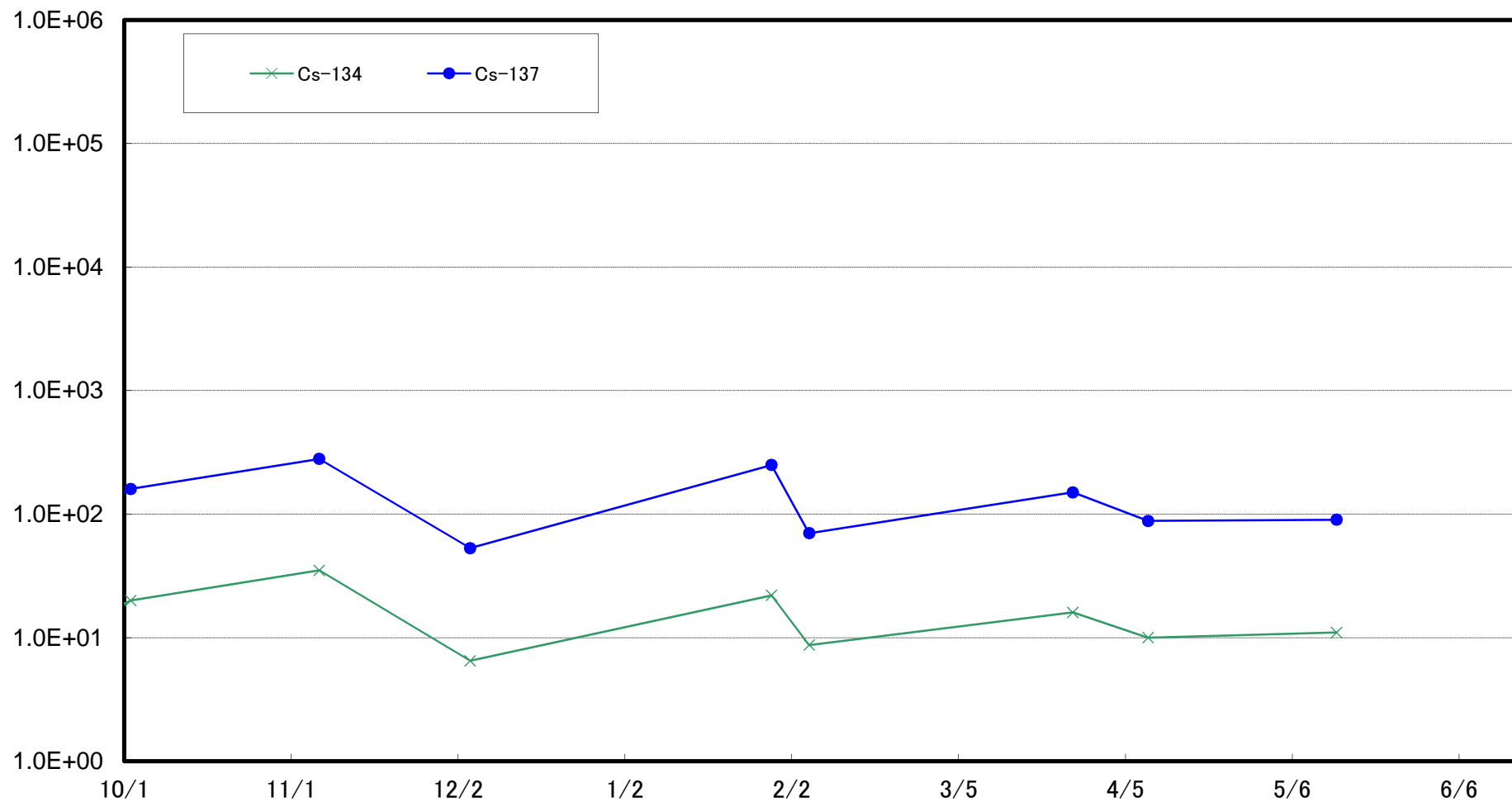
福島第一 敷地沖合3km付近(T-S4) 海底土放射能濃度(Bq/kg・乾土)



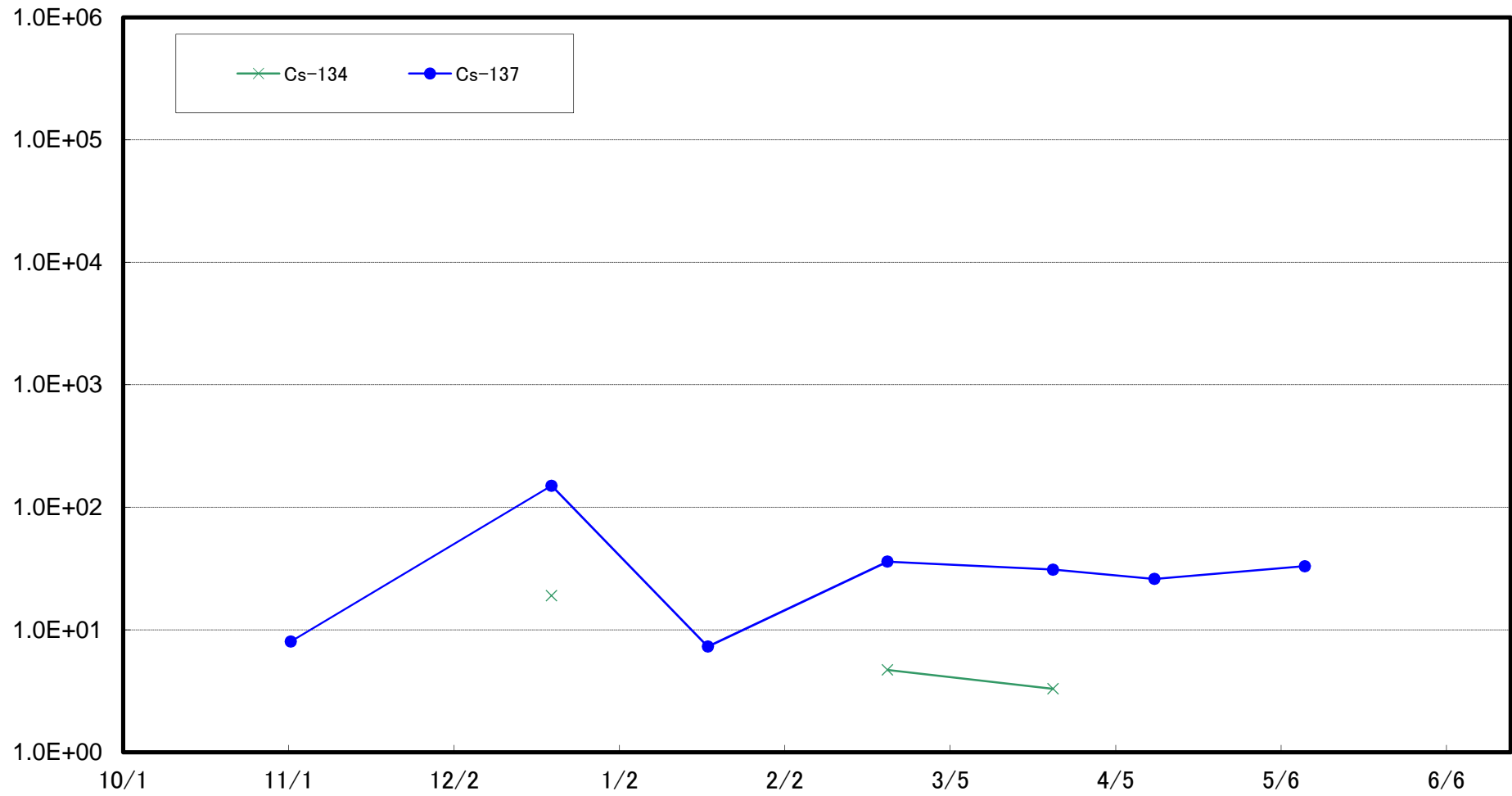
木戸川沖合2km付近(T-S5) 海底土放射能濃度(Bq/kg・乾土)



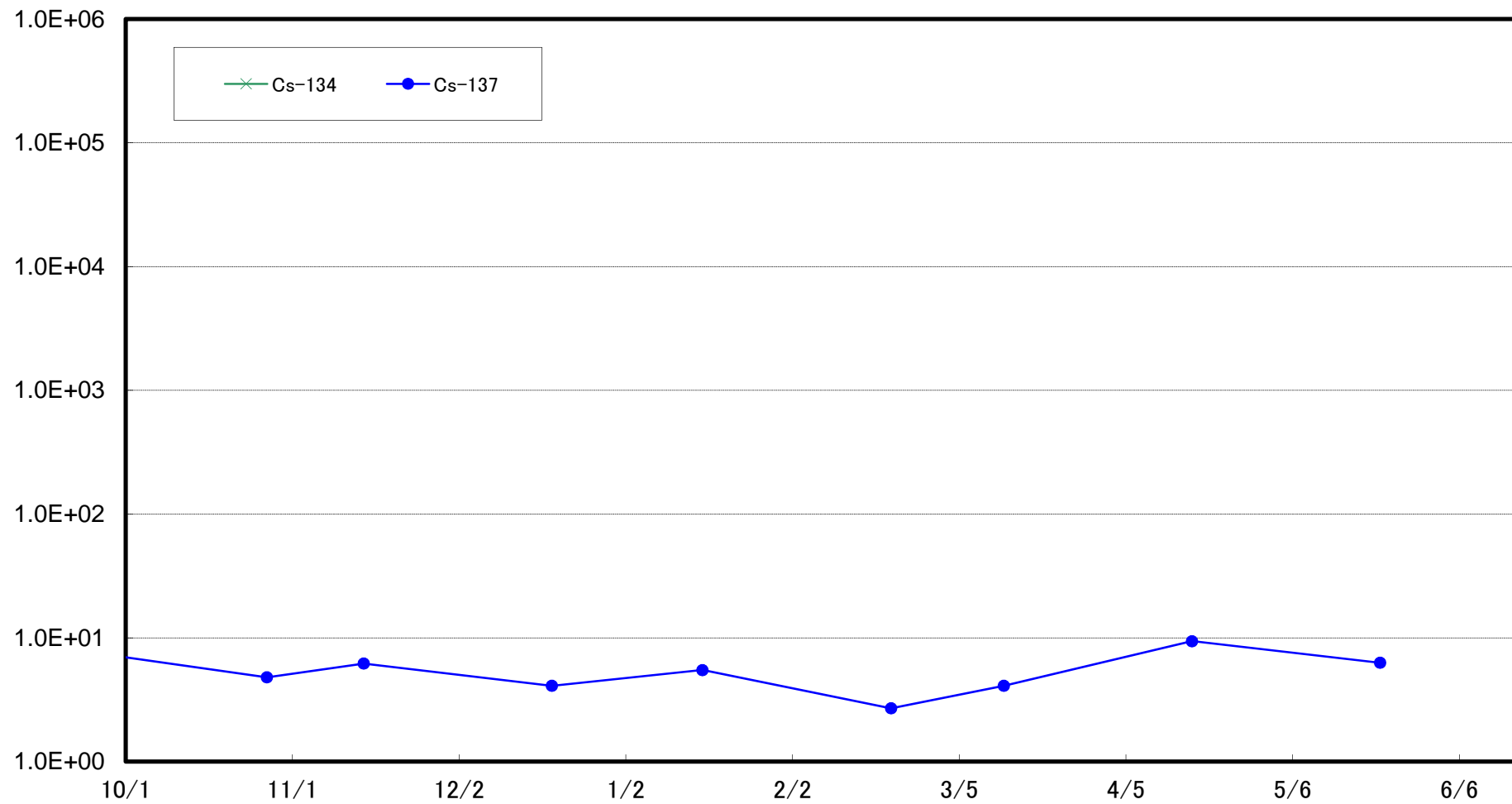
福島第二 敷地沖合2km付近(T-S7) 海底土放射能濃度(Bq/kg・乾土)



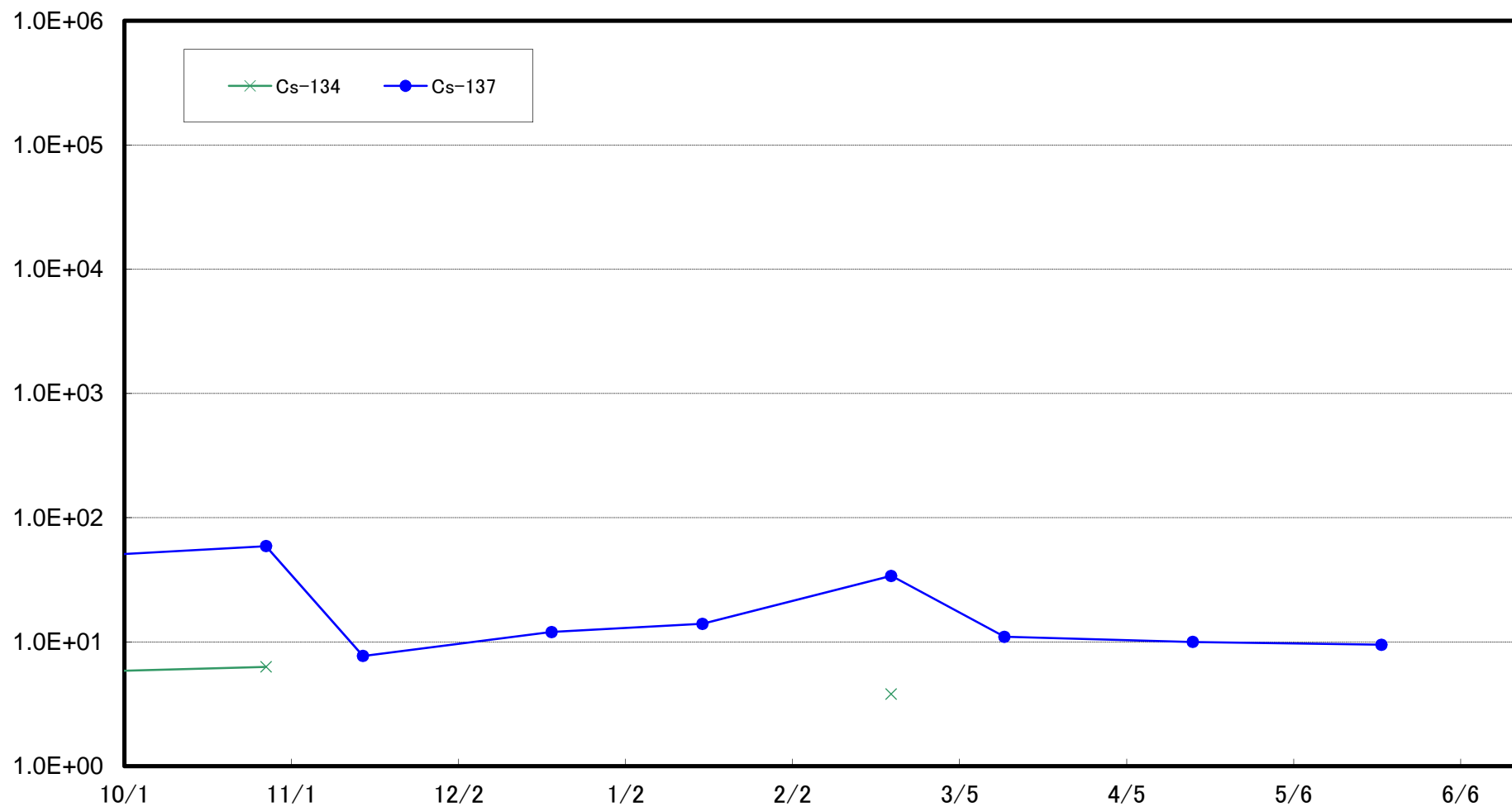
熊川沖合4km付近(T-S8) 海底土放射能濃度(Bq/kg・乾土)



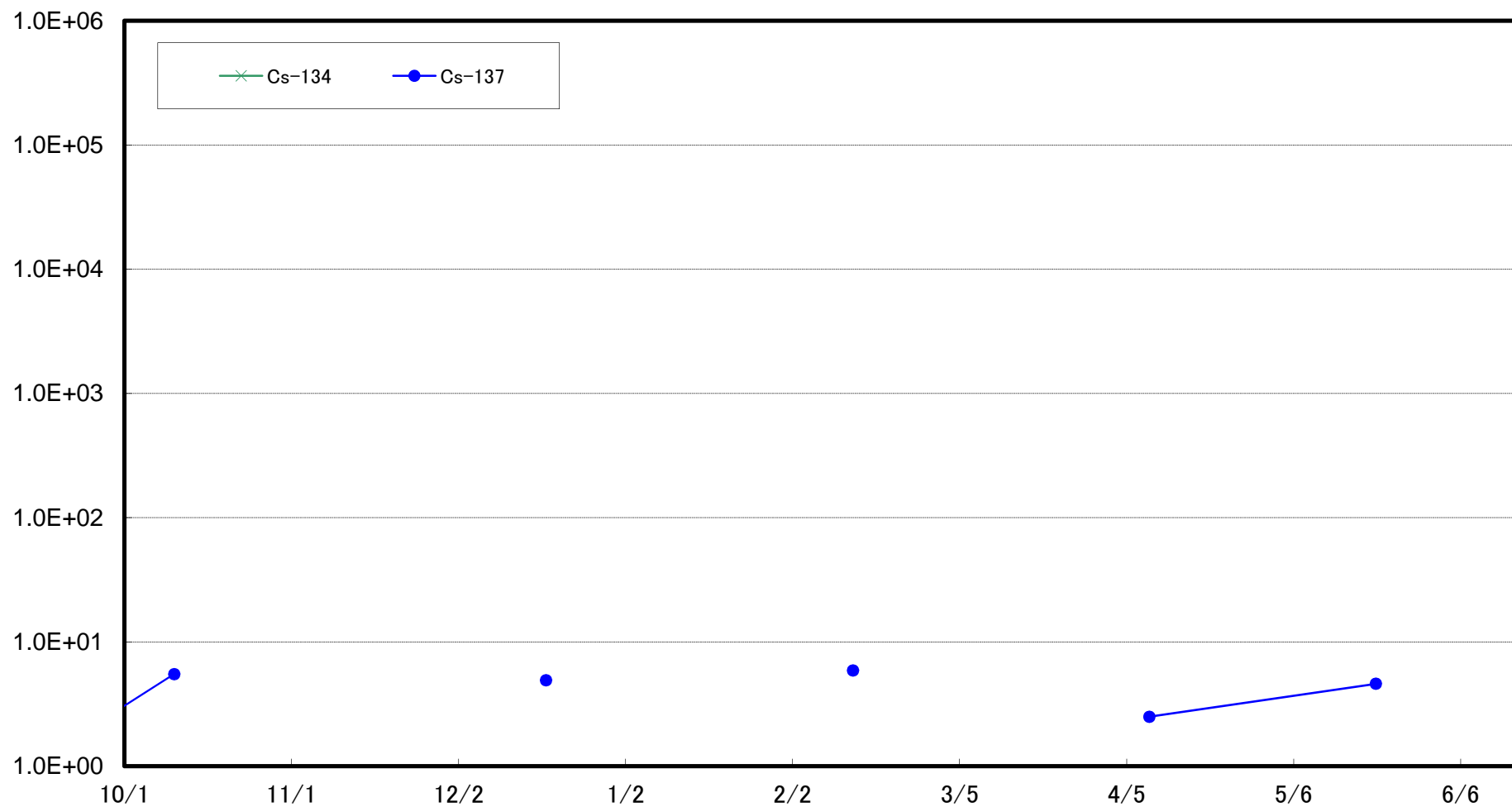
小高区沖合15km付近(T-B1) 海底土放射能濃度(Bq/kg・乾土)



請戸川沖合18km付近(T-B2) 海底土放射能濃度(Bq/kg・乾土)



福島第一 敷地沖合10km付近(T-B3) 海底土放射能濃度(Bq/kg・乾土)



福島第二 敷地沖合10km付近(T-B4) 海底土放射能濃度(Bq/kg・乾土)

