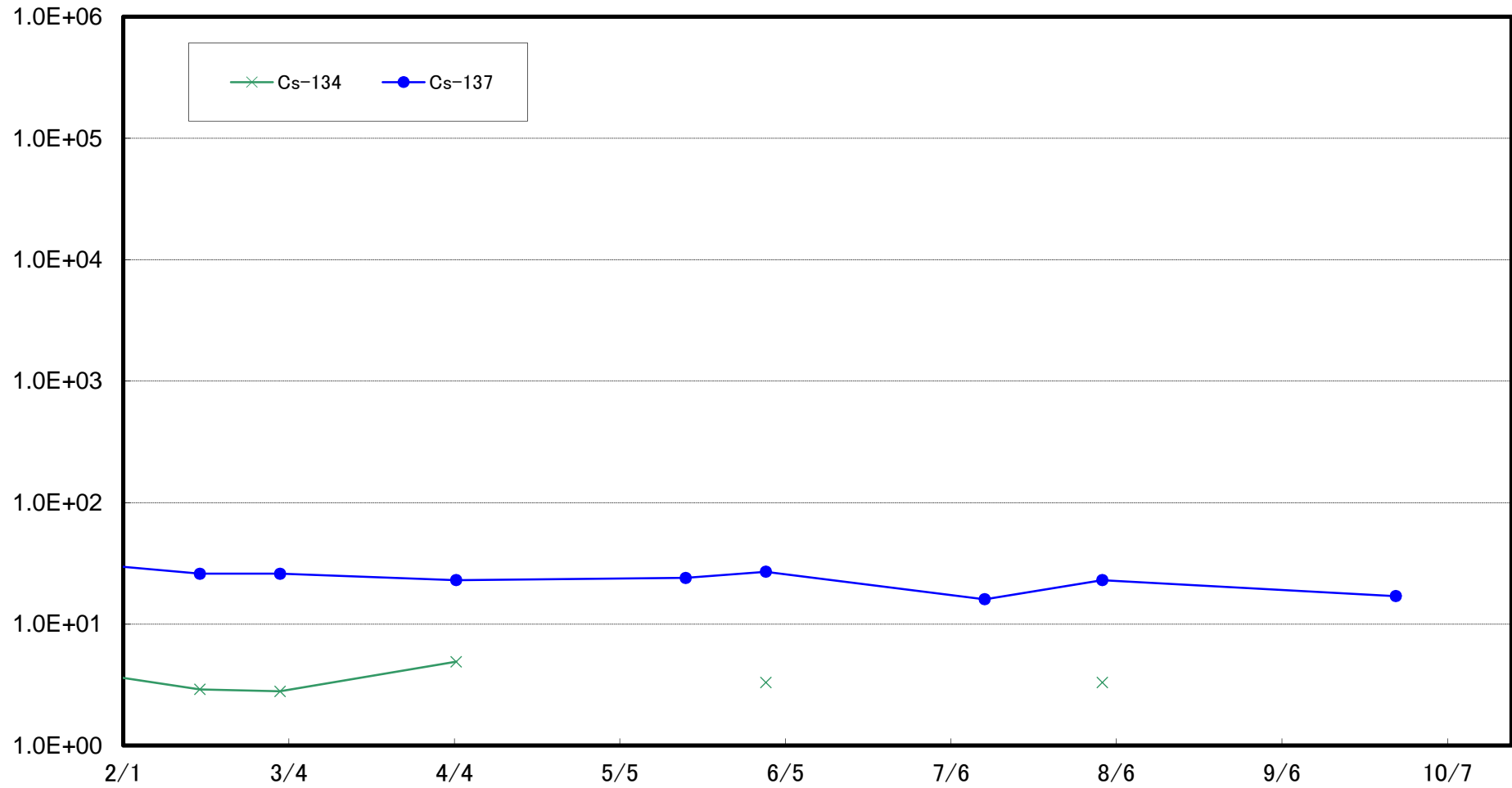


福島第一原子力発電所海底土調査結果まとめ表(2017年9月)

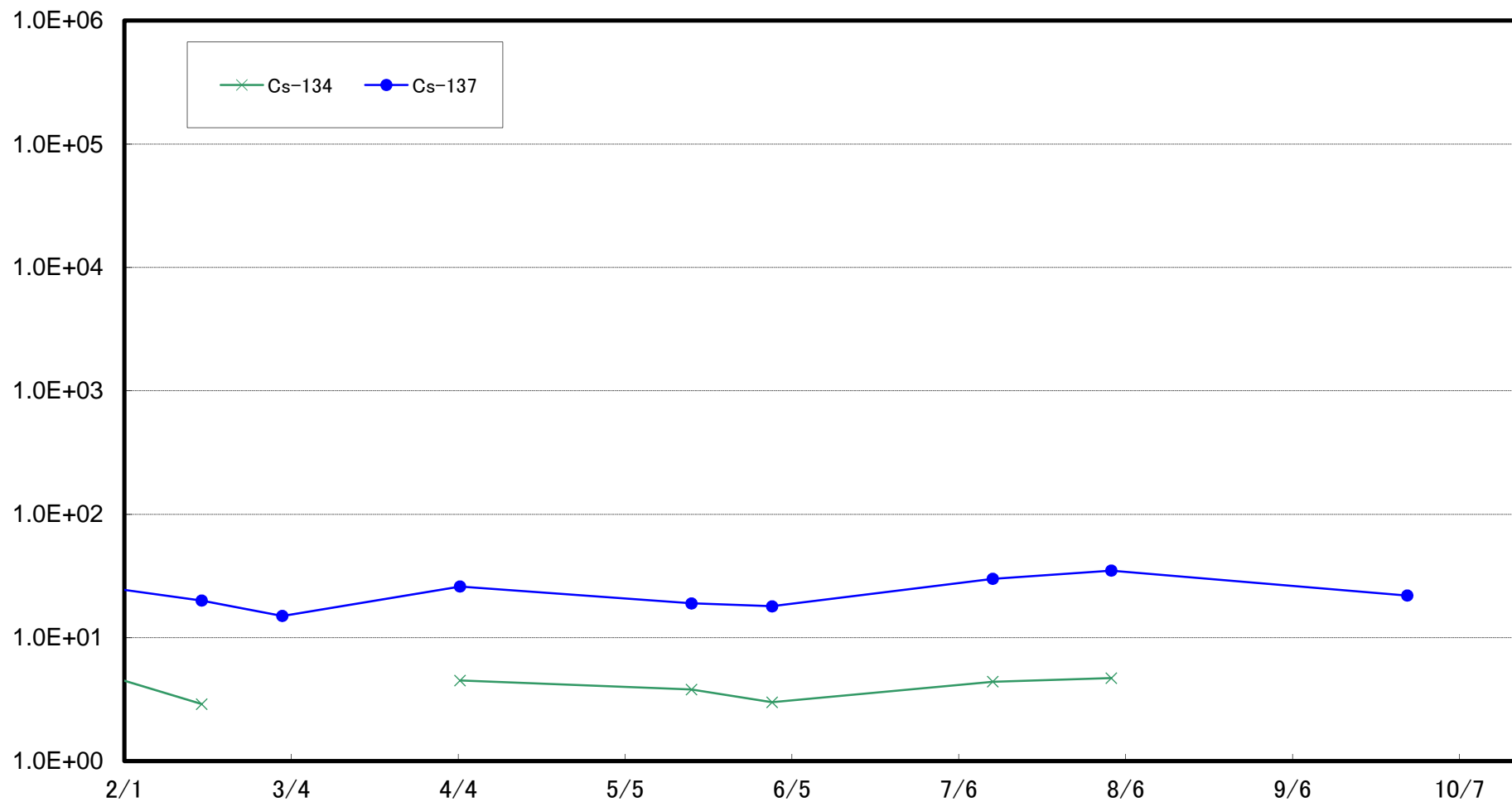
	地点番号	採取場所	試料採取日時	試料濃度(Bq/kg・乾土)	
				Cs-134 [約2年]	Cs-137 [約30年]
沿岸	T-1	1F 5,6号機放水口北側	2017年9月4日 6時45分	69	410
	T-2	1F南放水口付近 ※※1	2017年9月4日 7時25分	22	140
	T-3	2F北放水口付近	2017年9月5日 11時55分	14	81
	T-4	岩沢海岸付近 ※※2	2017年9月5日 14時35分	3.6	35
福島第一原子力 発電所20km圏内	T-14	小高区沖合3km	2017年9月6日 9時00分	ND(2.1)	2.9
	T-11	岩沢海岸沖合3km	2017年9月5日 10時20分	6.1	41
	T-D1	請戸川沖合3km	2017年9月6日 8時24分	18	130
	T-D5	1F敷地沖合3km	2017年9月6日 7時54分	8.5	63
	T-D9	2F敷地沖合3km	2017年9月5日 9時29分	ND(2.5)	16
	T-5	1F敷地沖合15km	2017年9月5日 8時16分	11	71
	T-①	小高区村上沖合1km	2017年9月27日 7時34分	ND(2.8)	17
	T-②	小高区村上沖合2km	2017年9月27日 7時20分	ND(4.5)	22
	T-③	浪江町請戸沖合1km	2017年9月27日 8時27分	1.9	8.0
	T-④	浪江町請戸沖合2km	2017年9月27日 8時14分	14	110
	T-⑤	浪江町請戸沖合3km	2017年9月27日 8時06分	8.9	75
	T-⑥	大熊町熊川沖合1km	2017年9月7日 8時26分	20	180
	T-⑦	大熊町熊川沖合2km	2017年9月7日 8時20分	17	130
	T-⑧	大熊町熊川沖合3km	2017年9月7日 8時12分	5.9	36
	T-⑨	大熊町熊川沖合5km	2017年9月7日 7時57分	300	2,300
	T-⑩	大熊町熊川沖合10km	2017年9月15日 9時19分	2.8	24
	T-⑪	大熊町熊川沖合15km	2017年9月15日 8時59分	8.2	58
	T-⑫	大熊町熊川沖合20km	2017年9月15日 8時12分	7.0	50
	T-⑬	楢葉町山田浜沖合1km	2017年9月7日 9時22分	17	130
	T-S1	太田川沖合1km付近	2017年9月14日 5時40分	ND(3.3)	10
	T-S3	請戸川沖合3km付近	2017年9月6日 5時35分	ND(2.1)	4.1
	T-S4	1F敷地沖合3km付近	2017年9月6日 5時54分	ND(2.3)	7.8
	T-S5	木戸川沖合2km付近	2017年9月25日 5時29分	12	86
	T-S7	2F敷地沖合2km付近 ※※3	2017年9月25日 5時08分	14	110
	T-S8	熊川沖合4km付近 ※※4	2017年9月12日 13時37分	4.1	30
	T-B1	小高区沖合15km付近	2017年9月8日 6時53分	ND(2.3)	9.6
T-B2	請戸川沖合18km付近	2017年9月8日 6時18分	5.5	45	
T-B3	1F敷地沖合10km付近	2017年9月27日 4時51分	ND(2.1)	2.4	
T-B4	2F敷地沖合10km付近	2017年9月27日 5時35分	ND(2.3)	9.4	
30km圏内	T-13-1	新田川沖合1km	2017年9月21日 5時58分	ND(2.1)	4.7
	T-7	岩沢海岸沖合15km	2017年9月30日 6時20分	8.1	64
30km圏外	T-18	小名浜港沖合3km	2017年9月30日 8時43分	ND(2.4)	13
	T-12	いわき市北部沖合3km	2017年9月22日 5時27分	ND(2.9)	17
	T-17-1	夏井川沖合1km	2017年9月22日 5時55分	3.6	27
	T-20	豊間沖合3km	2017年9月22日 6時18分	6.1	36
	T-22	相馬沖合3km	2017年9月21日 4時42分	ND(2.0)	9.6
	T-MA	鹿島沖合5km	2017年9月21日 5時17分	ND(2.1)	2.6
	T-M10	沼の内沖合5km	2017年9月30日 7時45分	11	78

※ その他の核種については評価中。
 ※ NDは検出限界値未満を表し、()内に検出限界値を示す。
 ※ 1F: 福島第一原子力発電所、2F: 福島第二原子力発電所
 ※ []内は、半減期を示す。
 ※※1 「T-2-1」から「T-2」へ採取場所変更。
 ※※2 2013年11月採取分より、「T-4-2」から「T-4」へ採取場所変更。
 ※※3 2012年5月より、「T-S7」を新設。
 ※※4 2012年7月より、「T-S8」を新設。

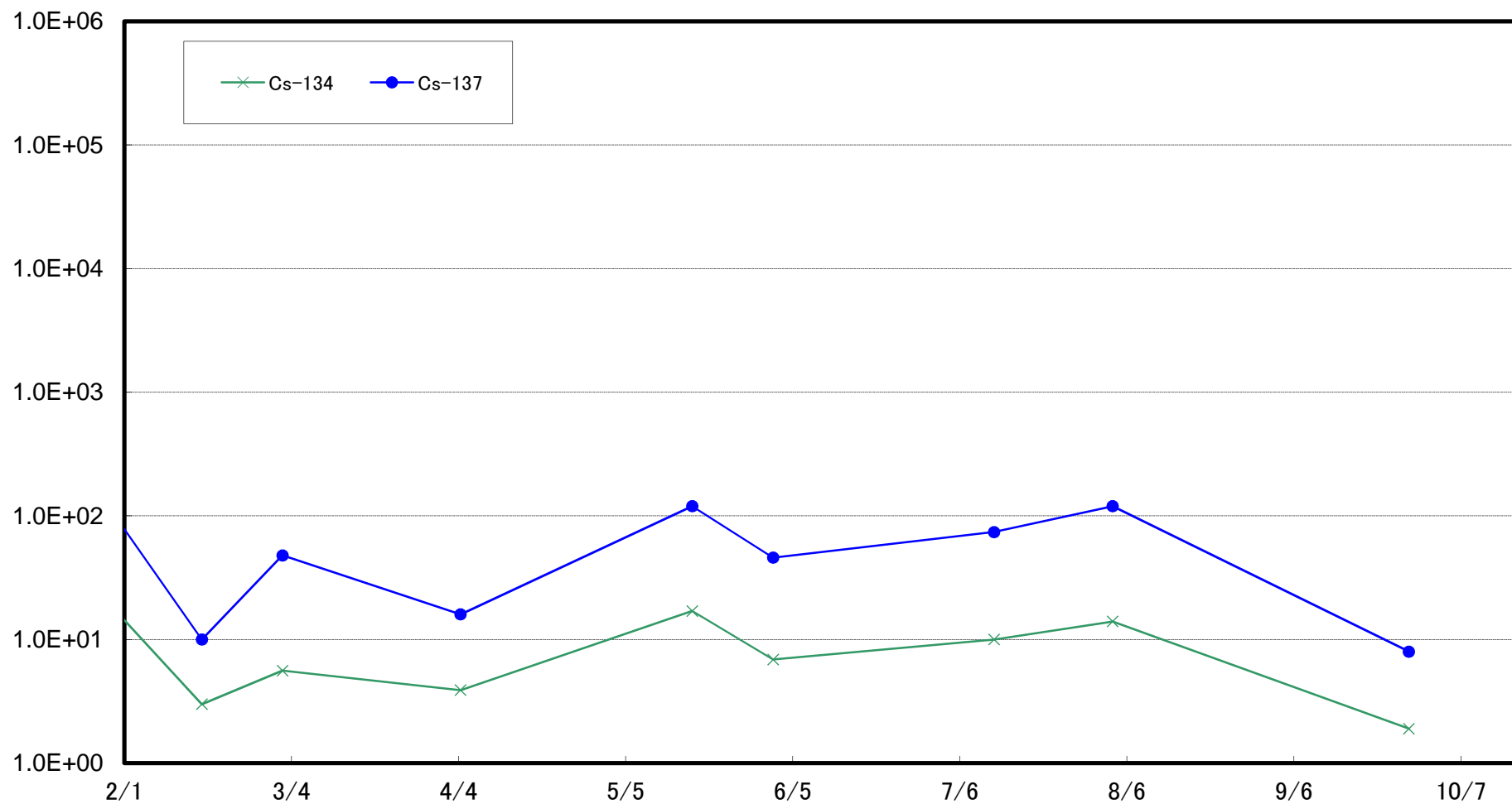
小高区村上沖合1km(T-①)海底土放射能濃度(Bq/kg・乾土)



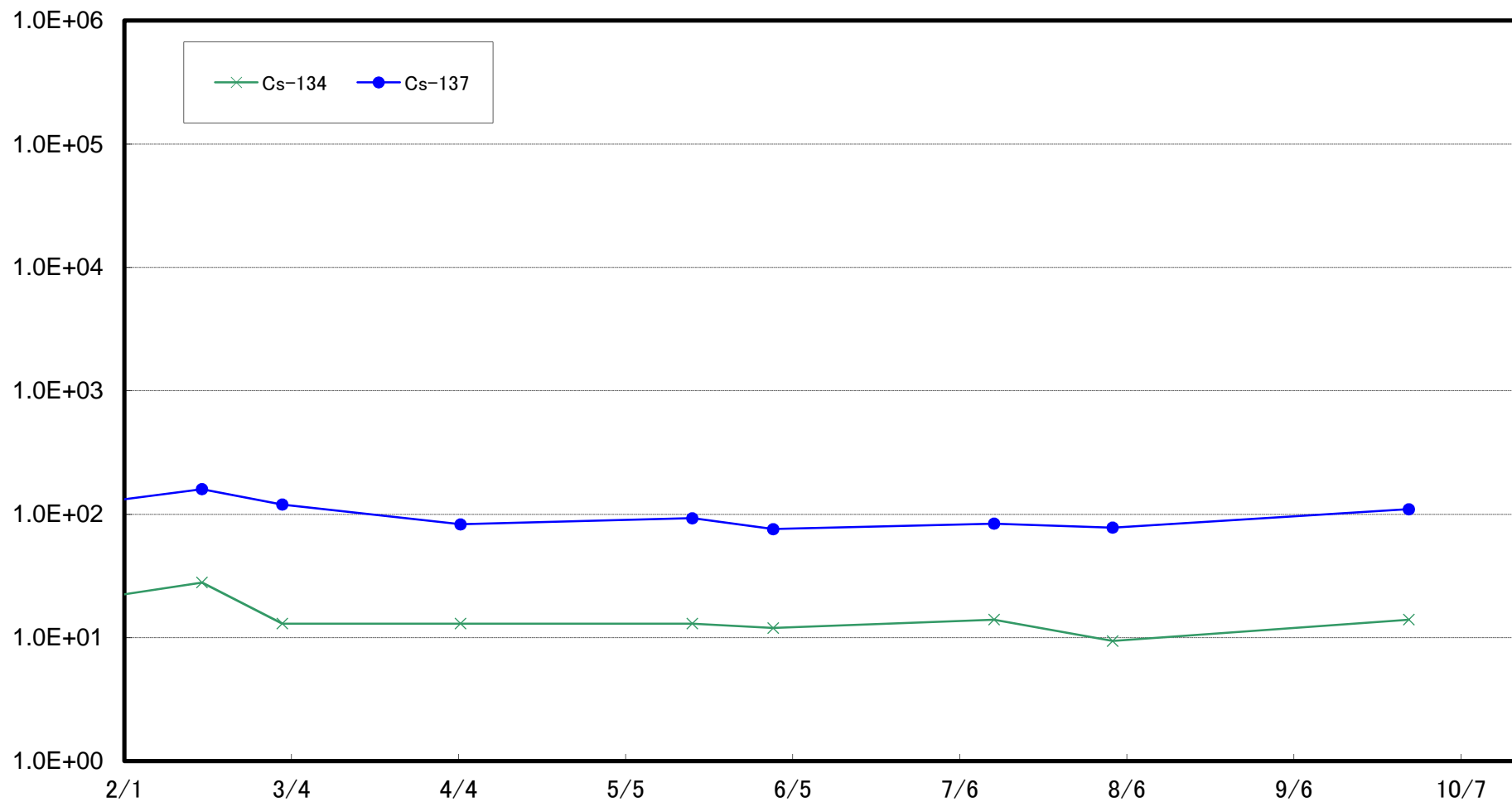
小高区村上沖合2km(T-②)海底土放射能濃度(Bq/kg・乾土)



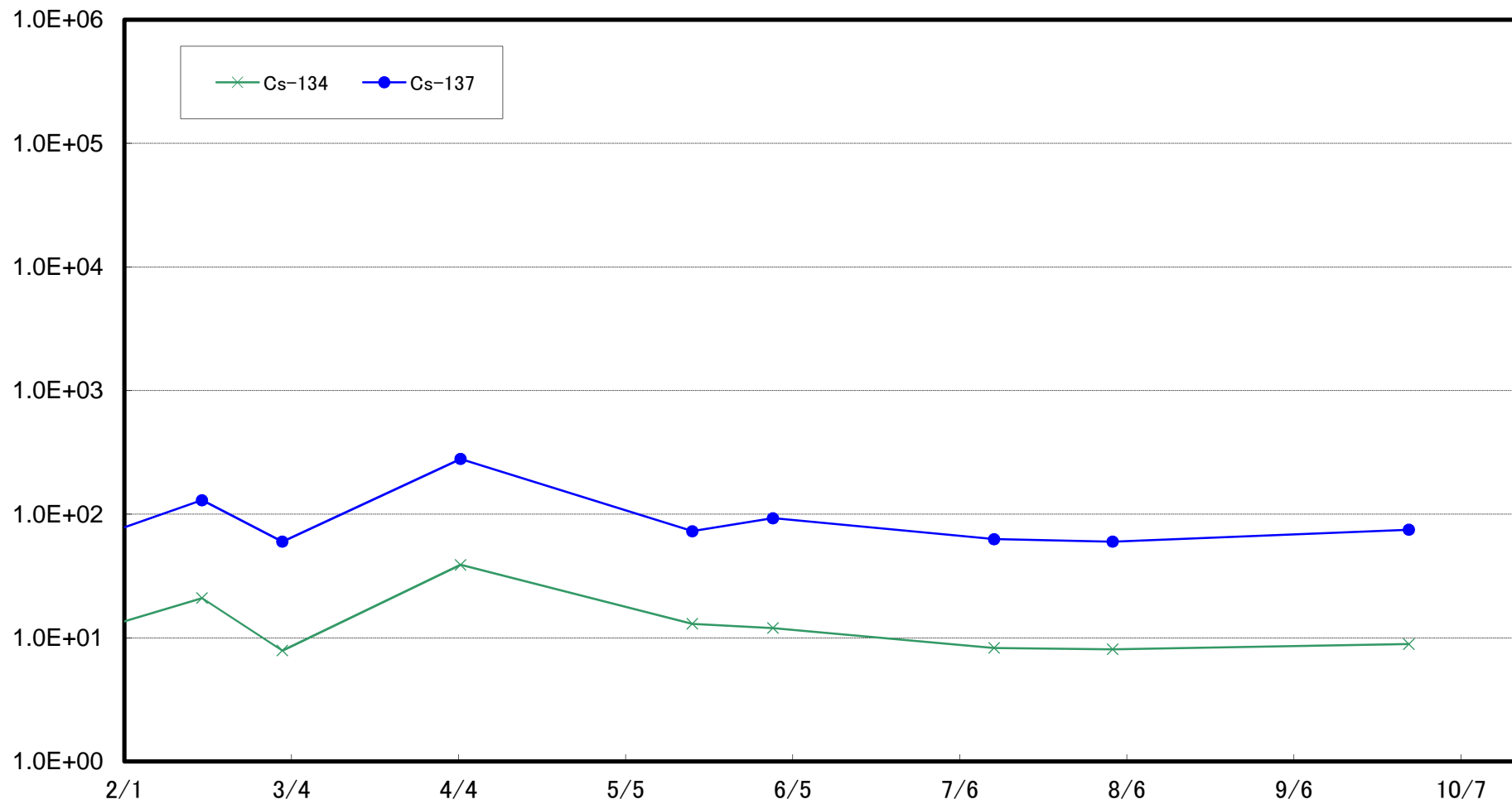
浪江町請戸沖合1km(T-③)海底土放射能濃度(Bq/kg・乾土)



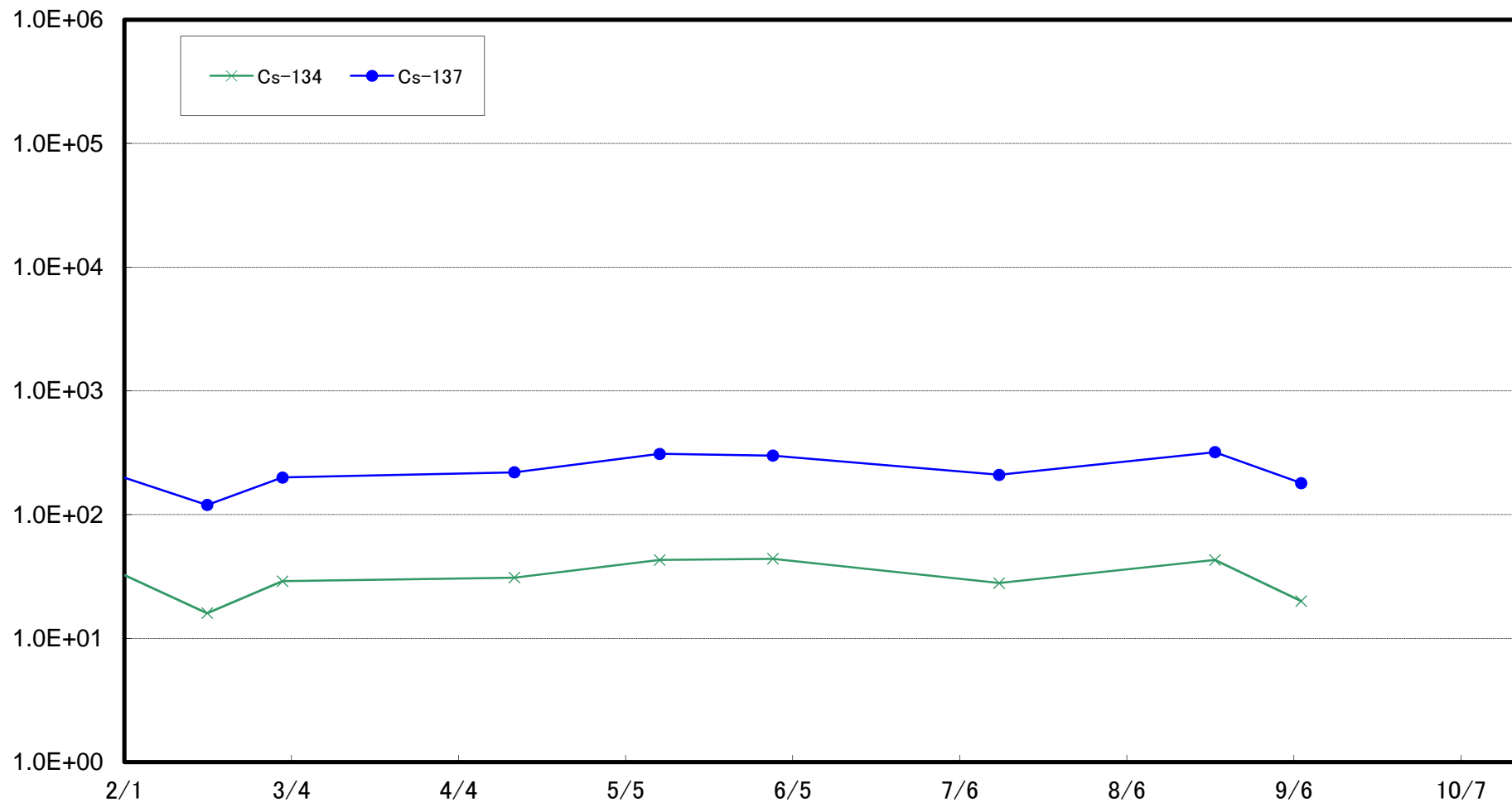
浪江町請戸沖合2km(T-④)海底土放射能濃度(Bq/kg・乾土)



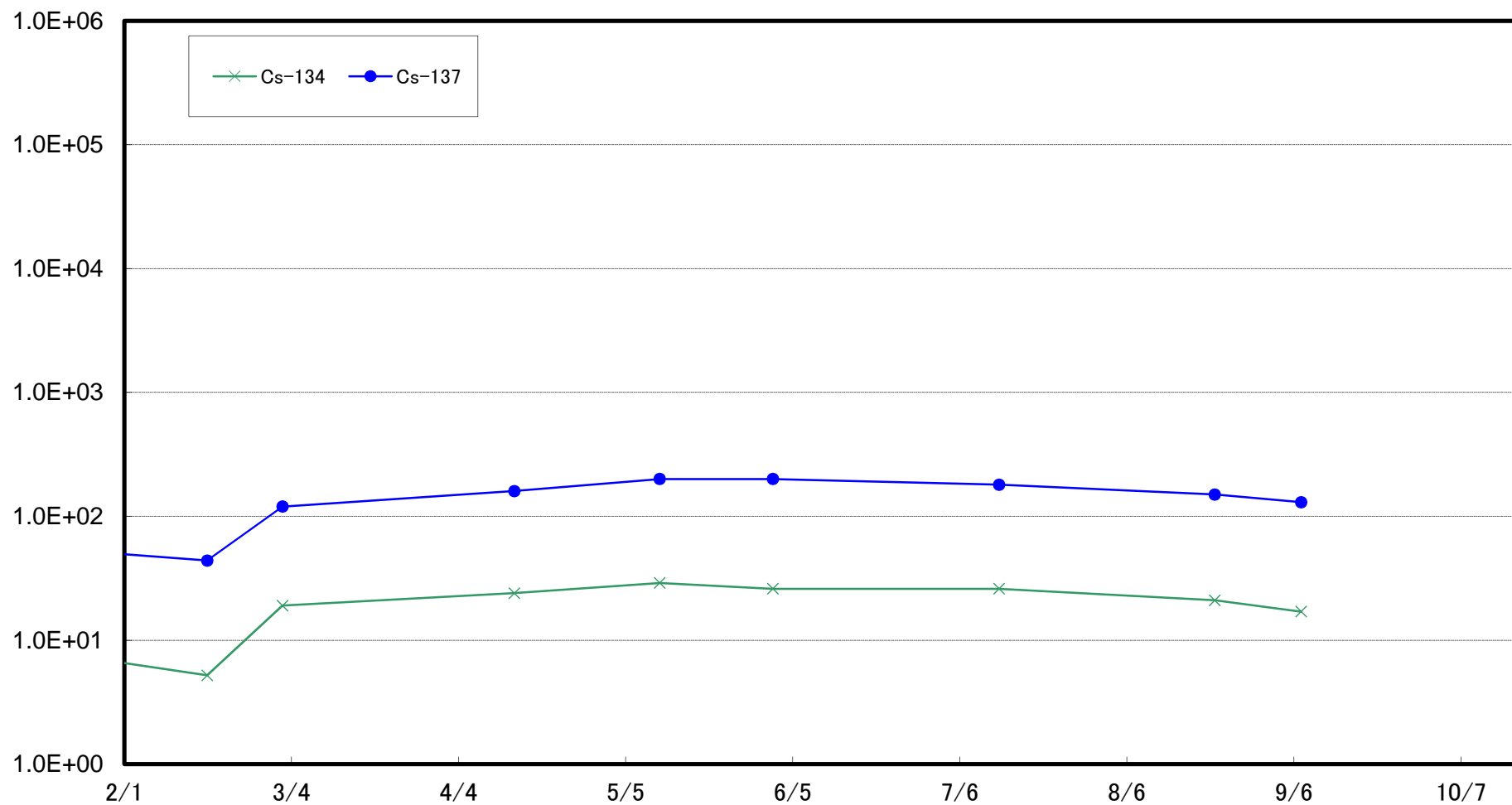
浪江町請戸沖合3km(T-⑤)海底土放射能濃度(Bq/kg・乾土)



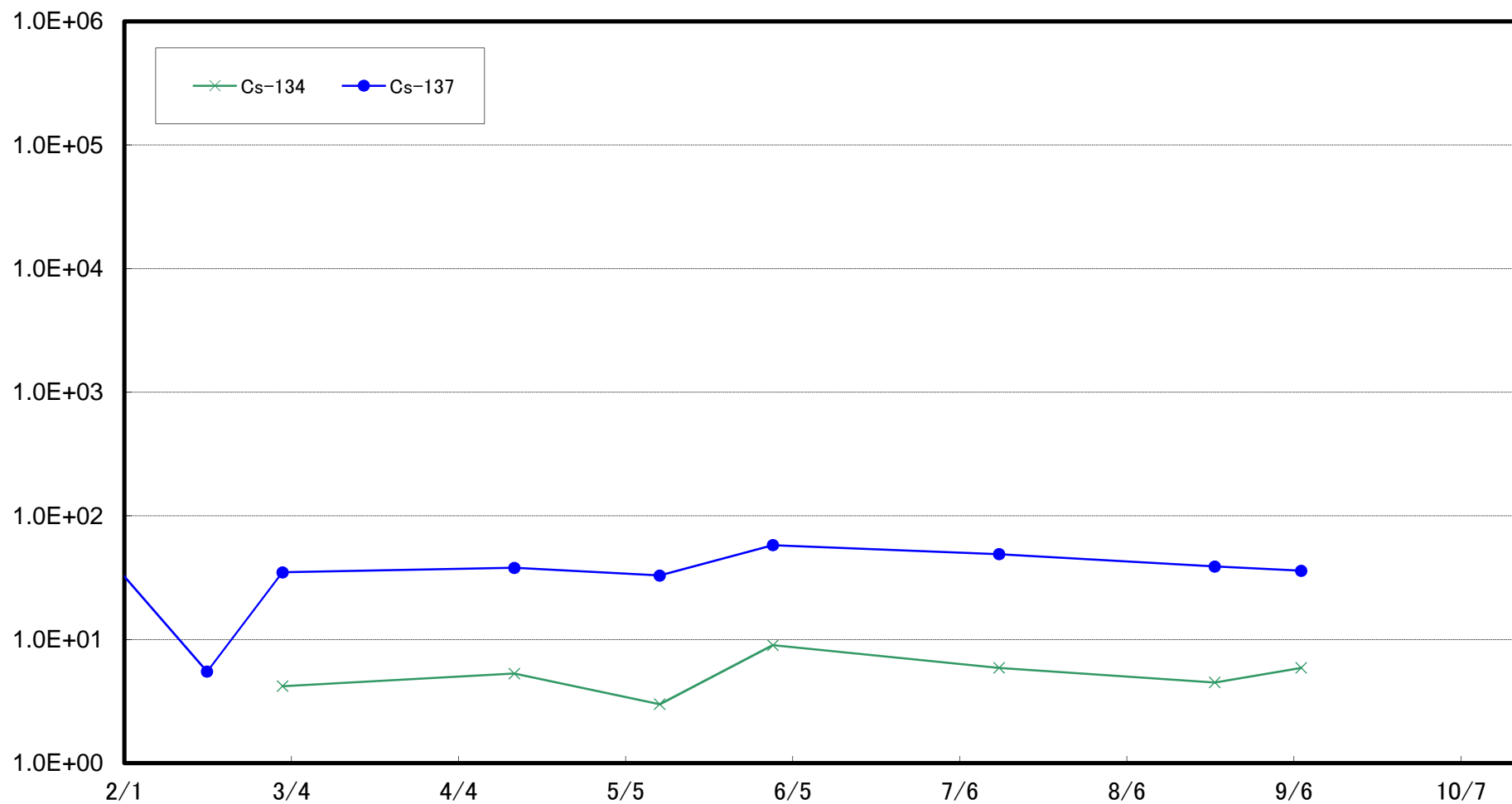
大熊町熊川沖合1km(T-⑥)海底土放射能濃度(Bq/kg・乾土)



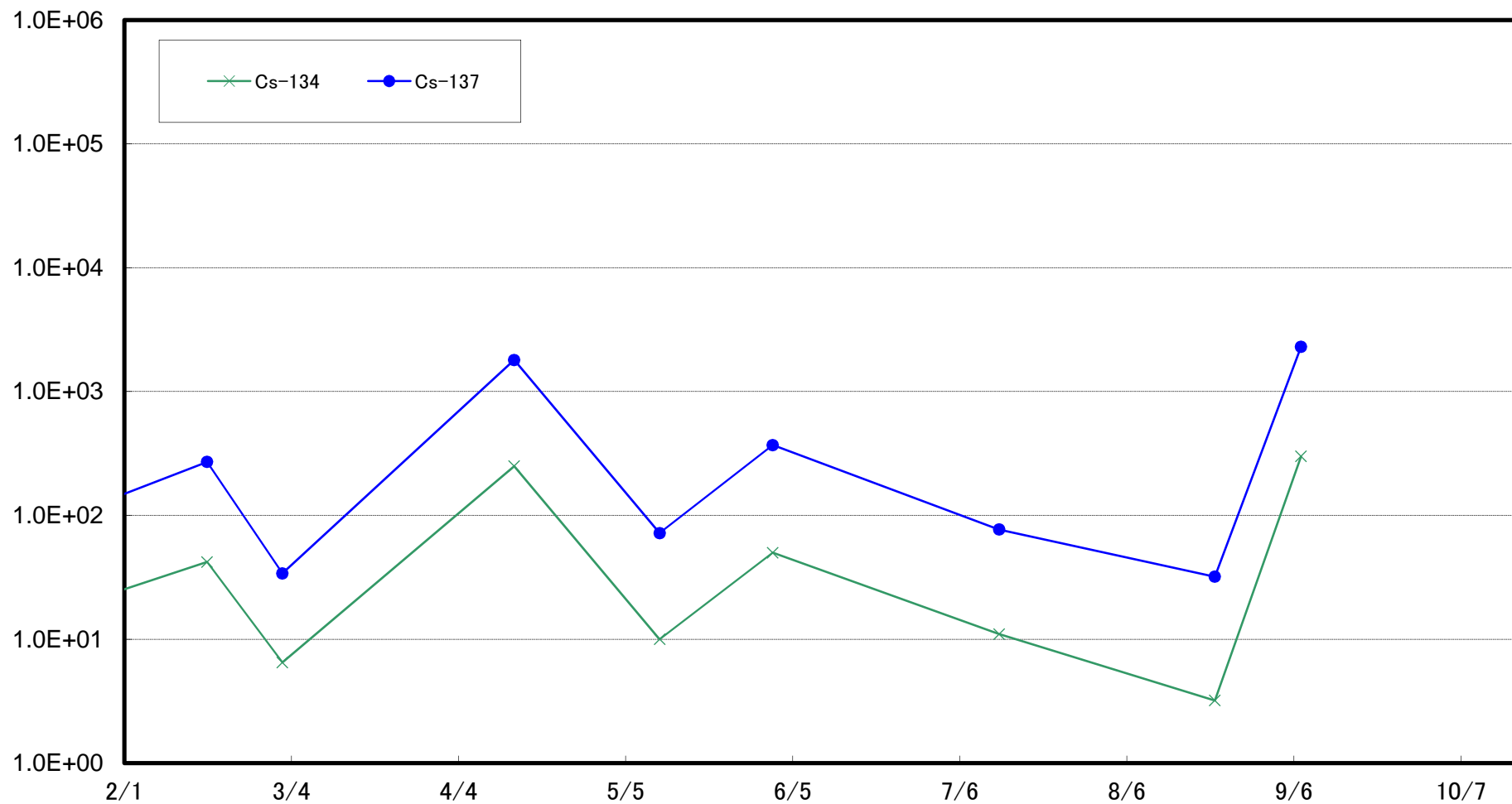
大熊町熊川沖合2km(T-⑦)海底土放射能濃度(Bq/kg・乾土)



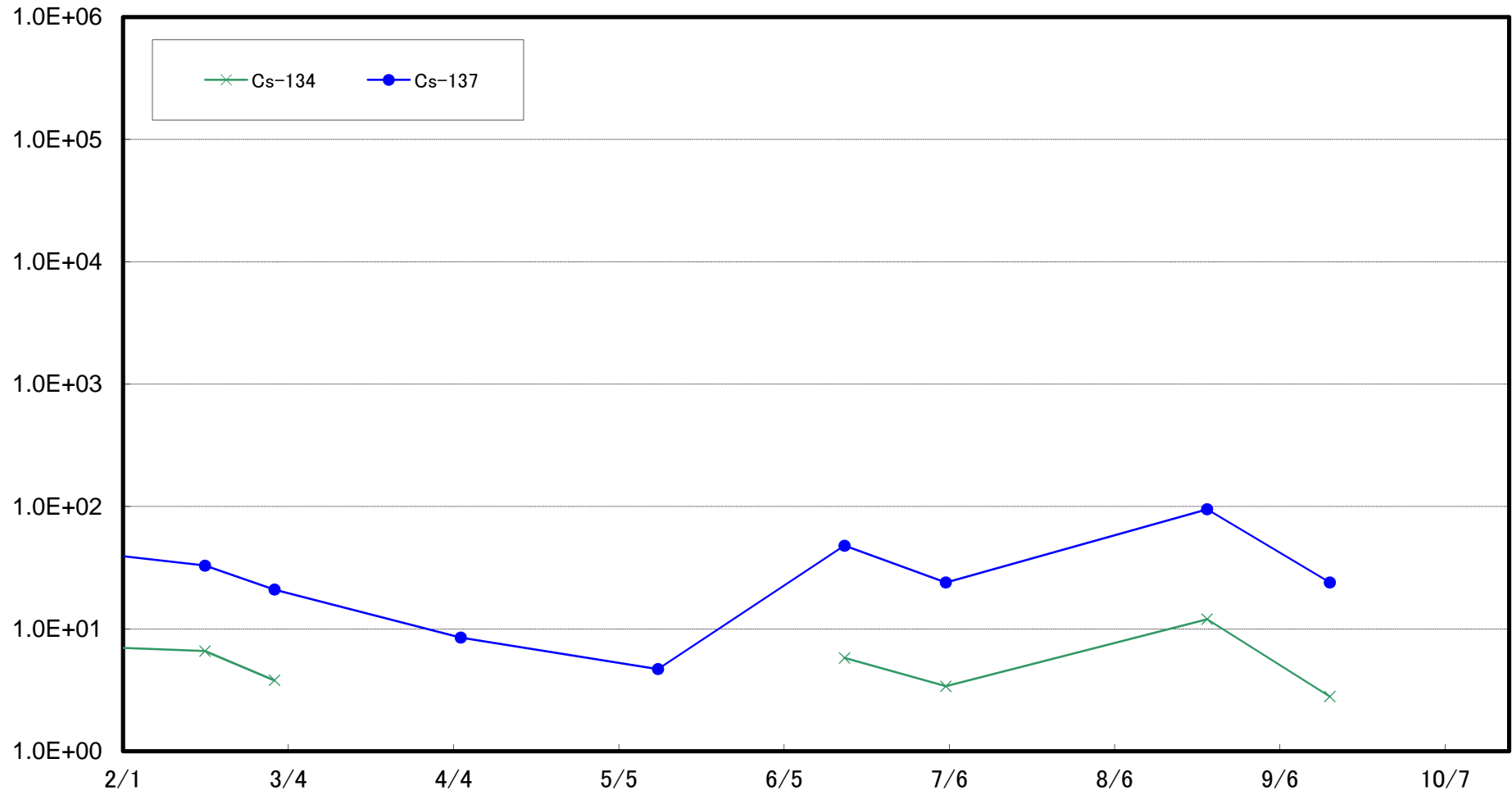
大熊町熊川沖合3km(T-⑧)海底土放射能濃度(Bq/kg・乾土)



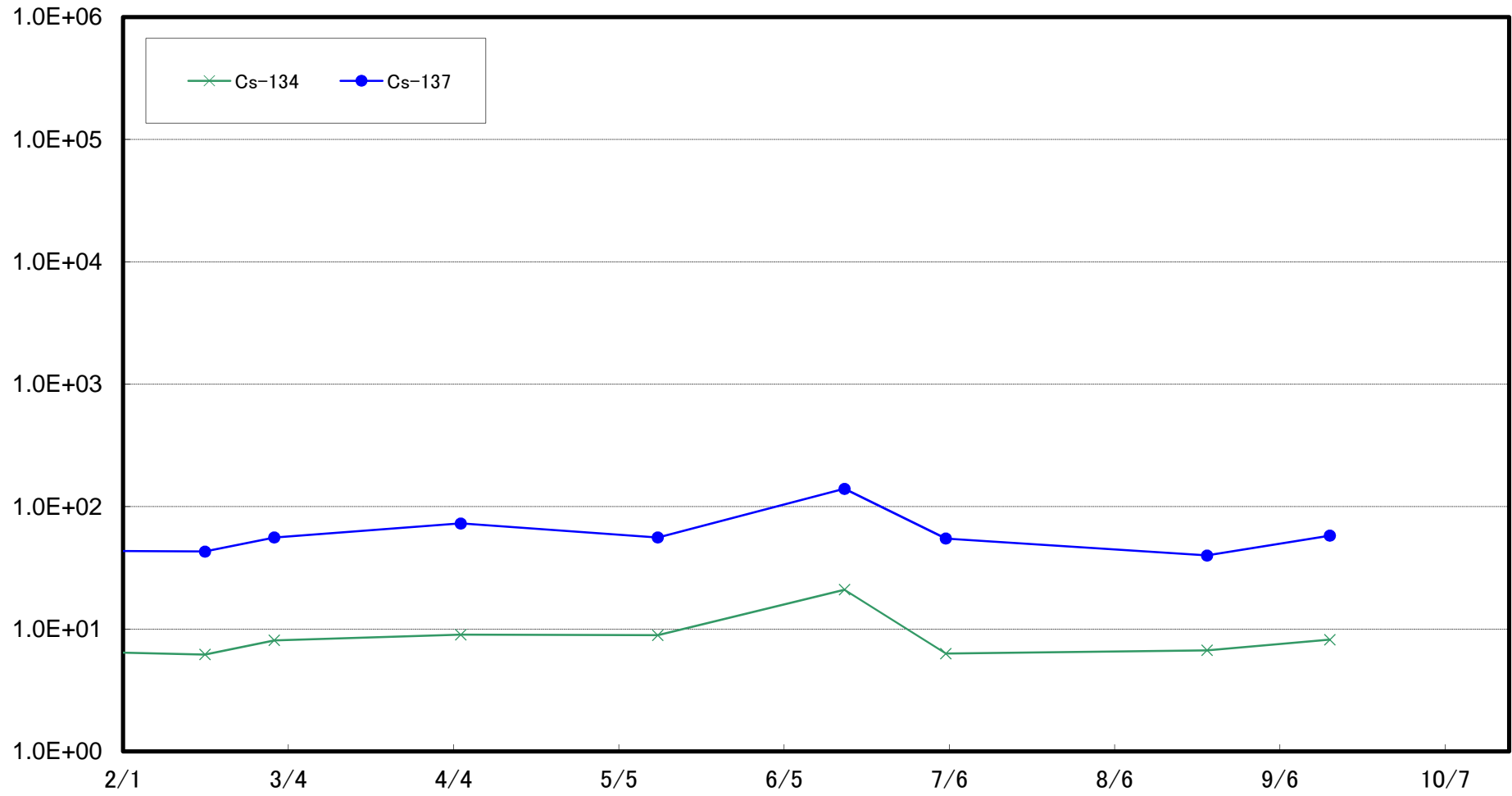
大熊町熊川沖合5km(T-9)海底土放射能濃度(Bq/kg・乾土)



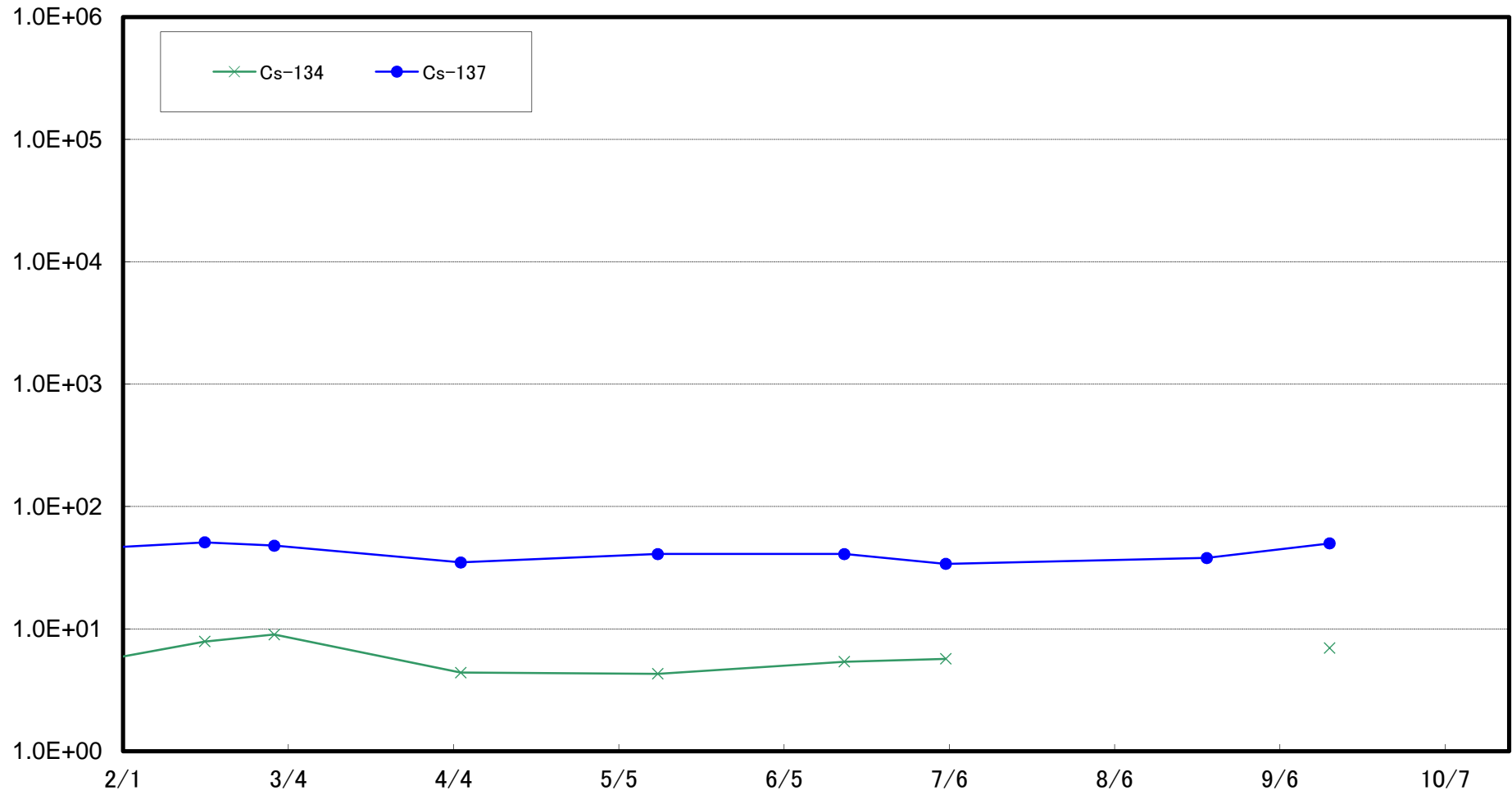
大熊町熊川沖合10km(T-⑩)海底土放射能濃度(Bq/kg・乾土)



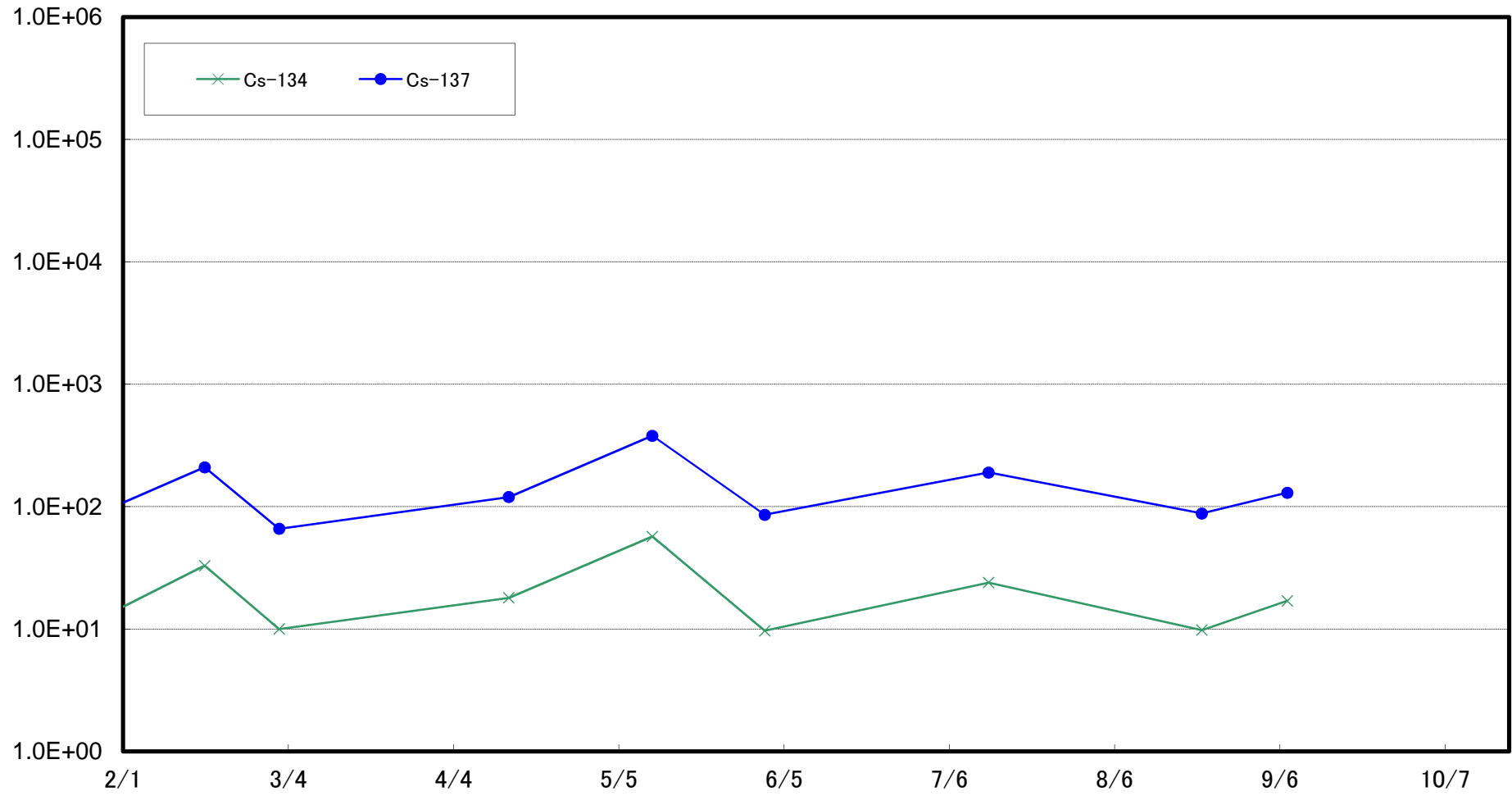
大熊町熊川沖合15km(T-⑪)海底土放射能濃度(Bq/kg・乾土)



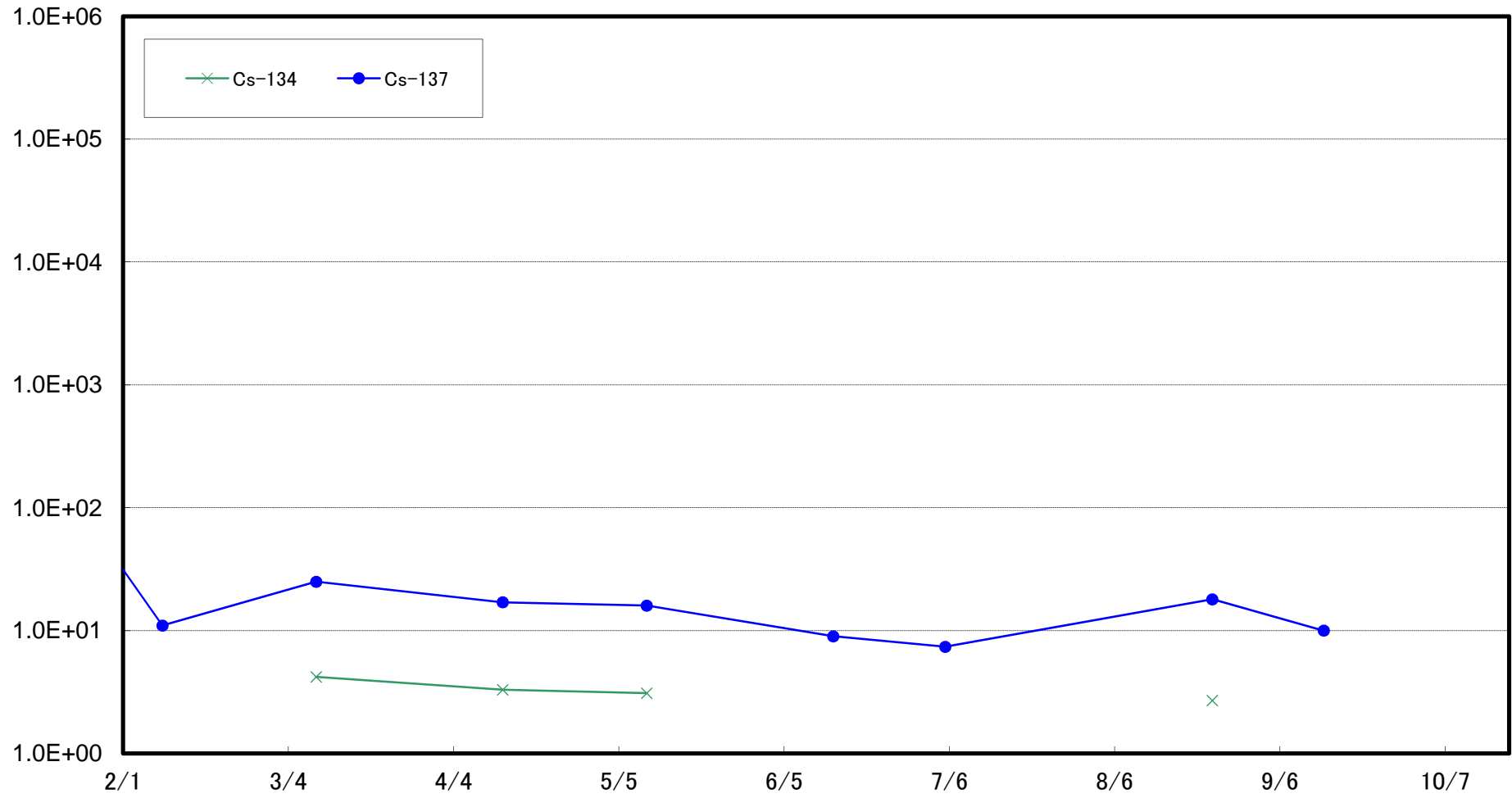
大熊町熊川沖合20km(T-⑫)海底土放射能濃度(Bq/kg・乾土)



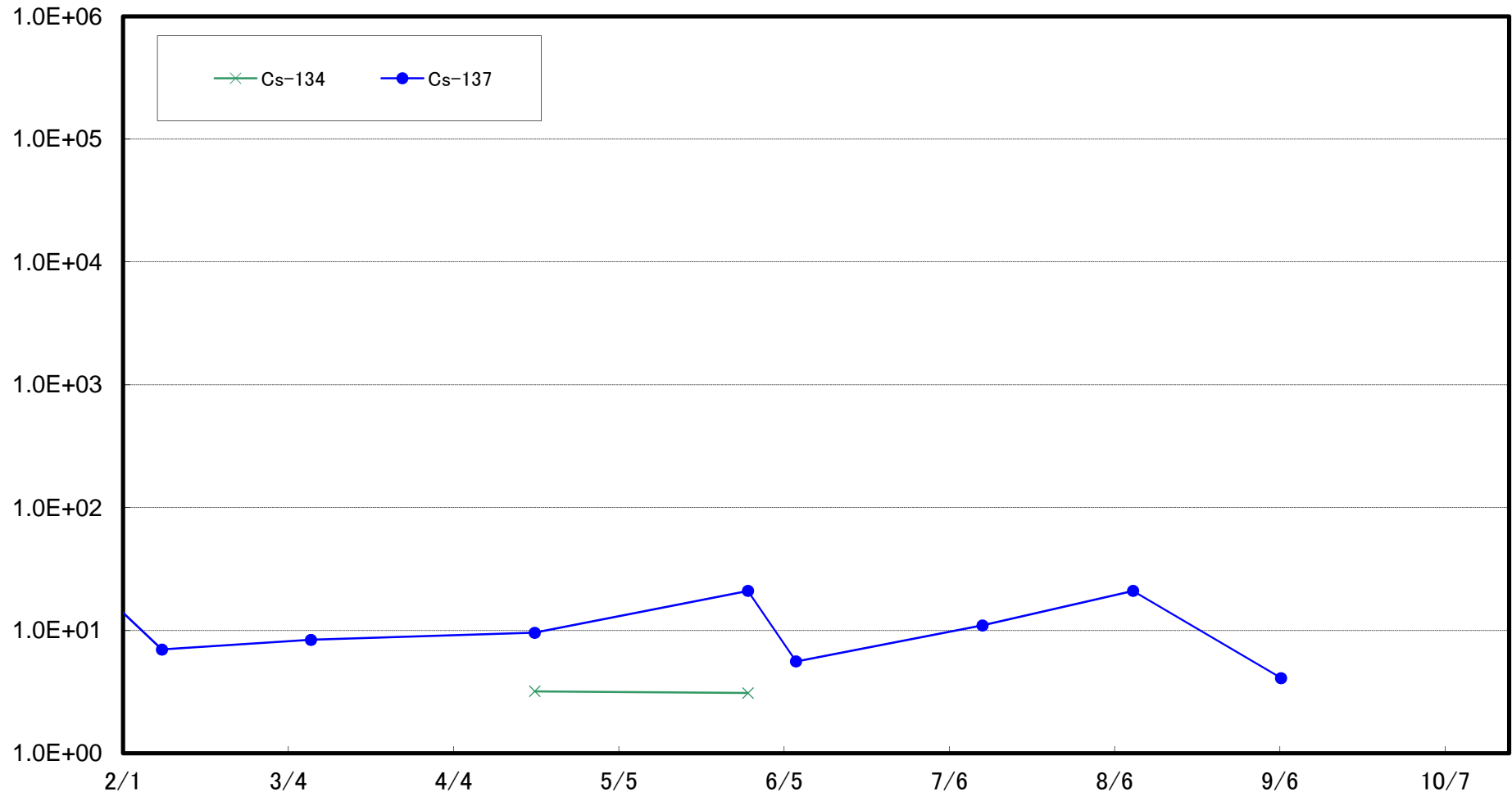
櫛葉町山田浜沖合1km(T-13)海底土放射能濃度(Bq/kg・乾土)



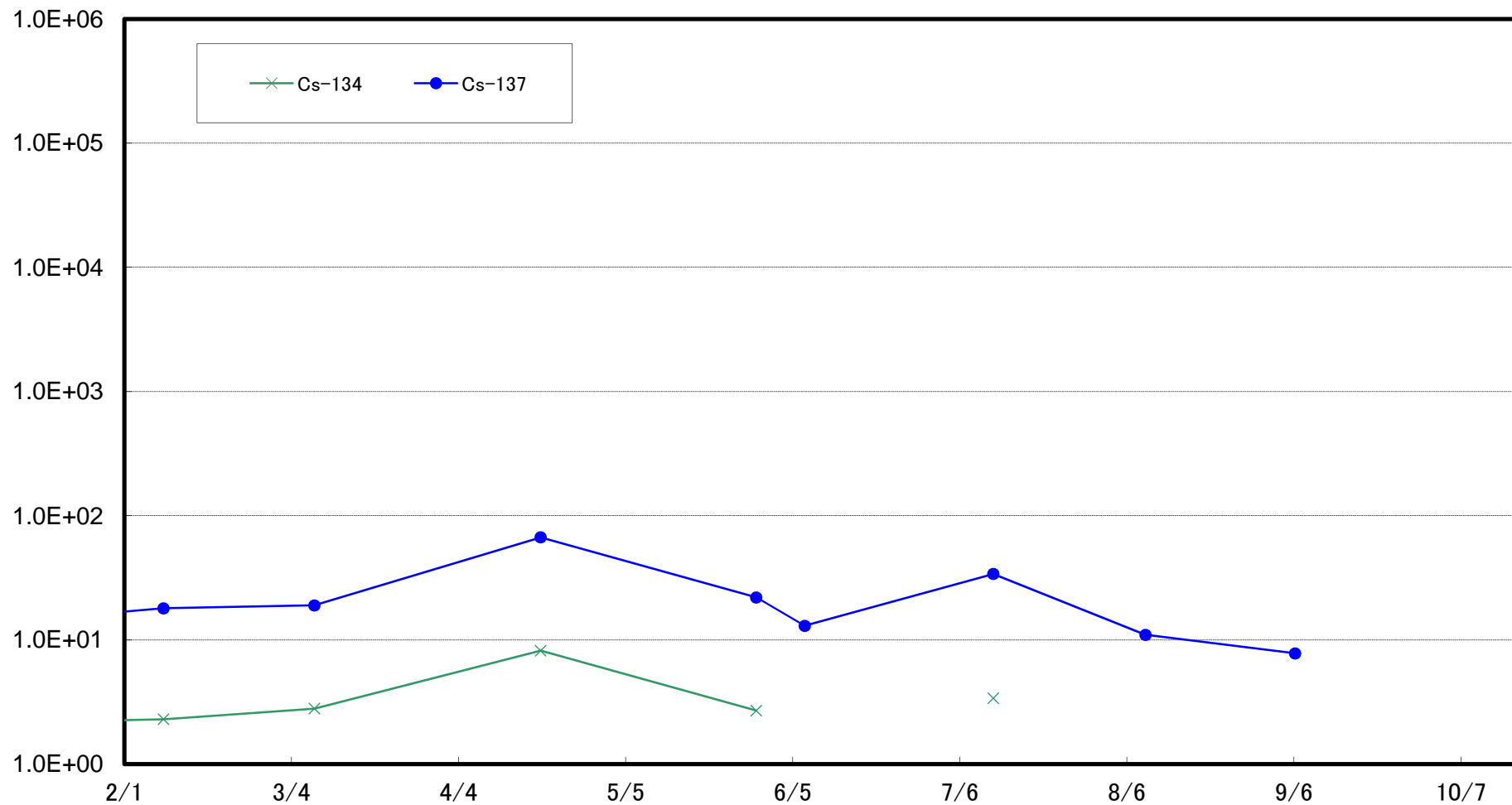
太田川沖合1km付近(T-S1) 海底土放射能濃度(Bq/kg・乾土)



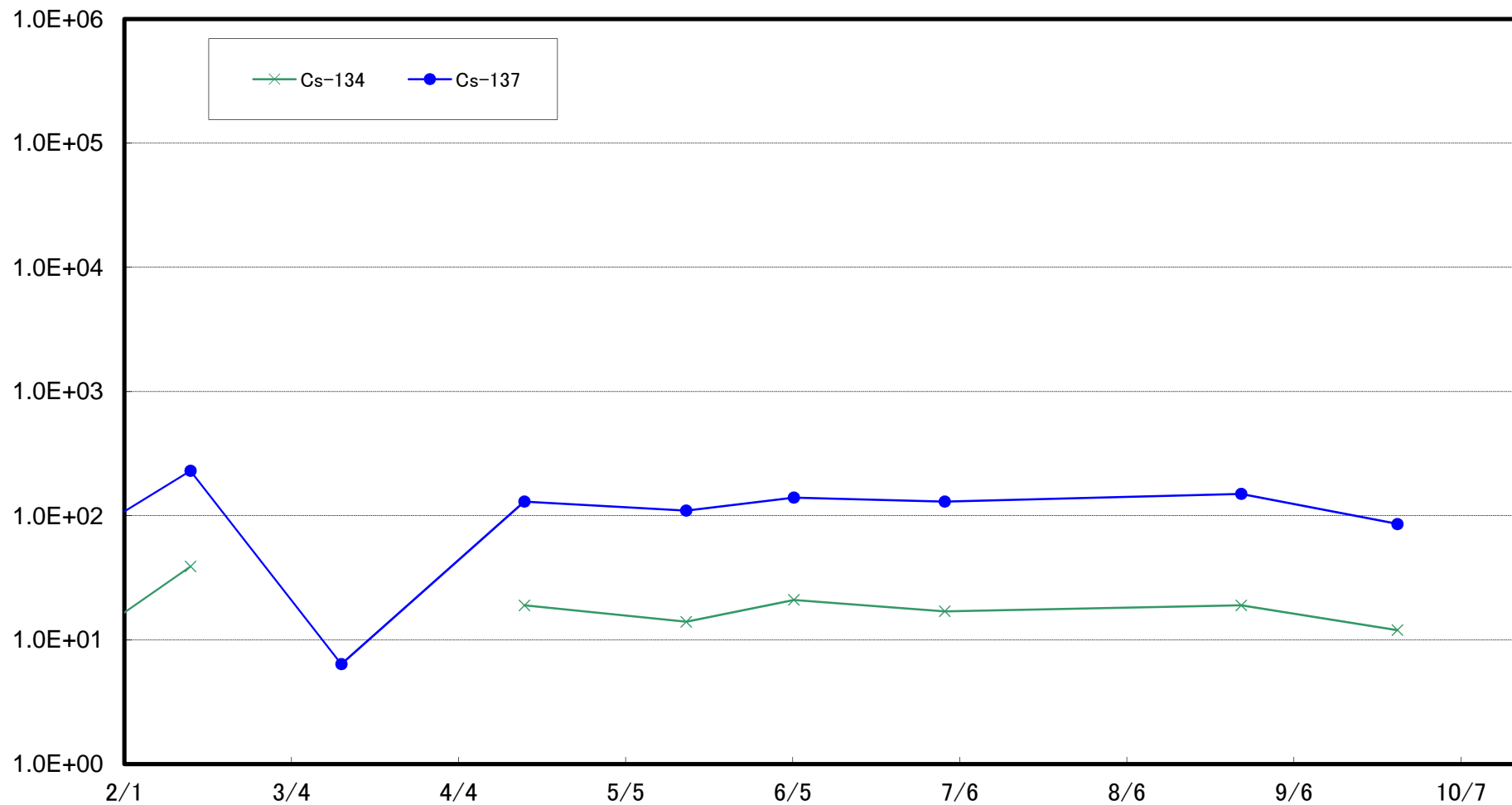
請戸川沖合3km付近(T-S3) 海底土放射能濃度(Bq/kg・乾土)



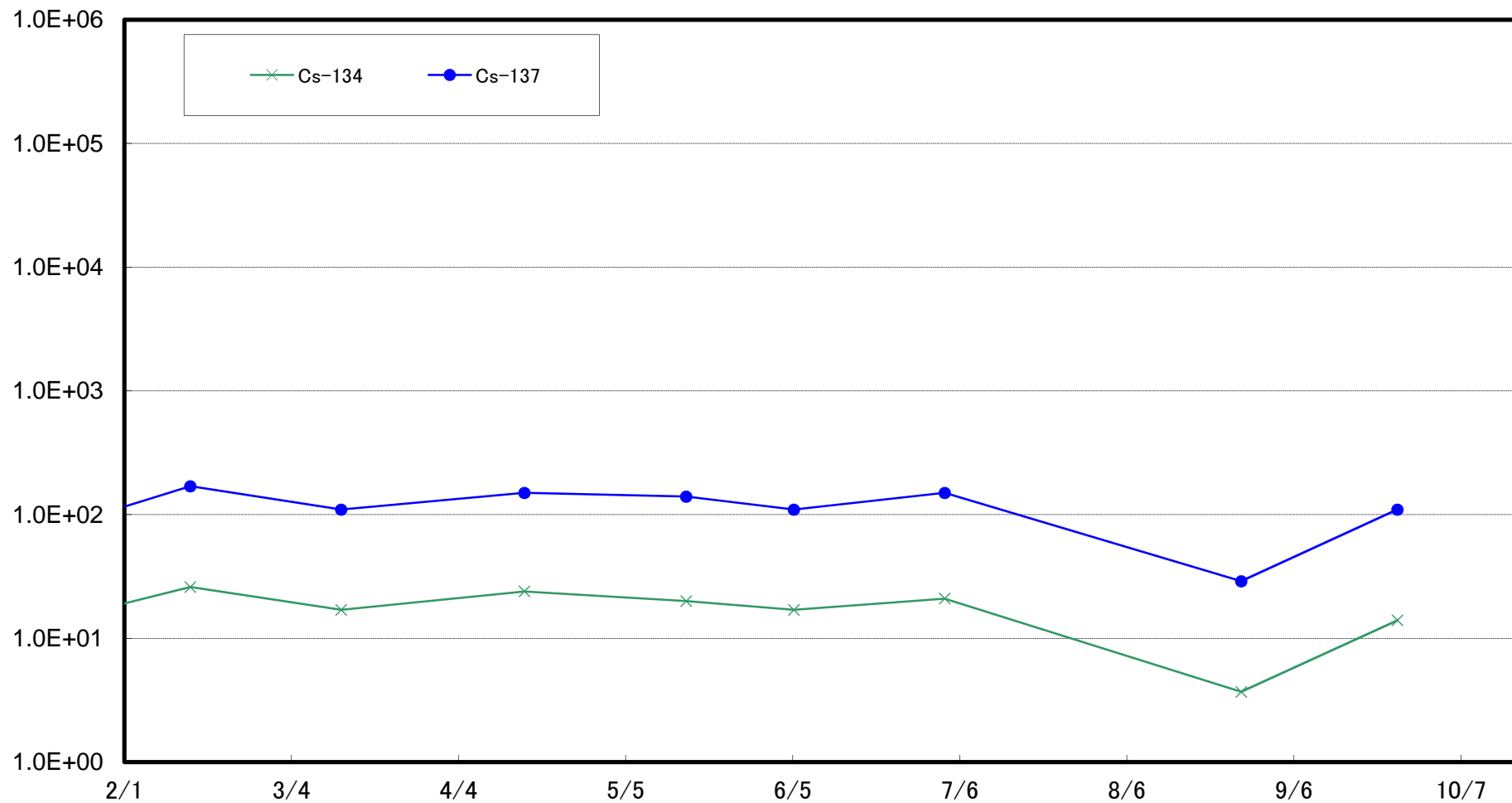
福島第一 敷地沖合3km付近(T-S4) 海底土放射能濃度(Bq/kg・乾土)



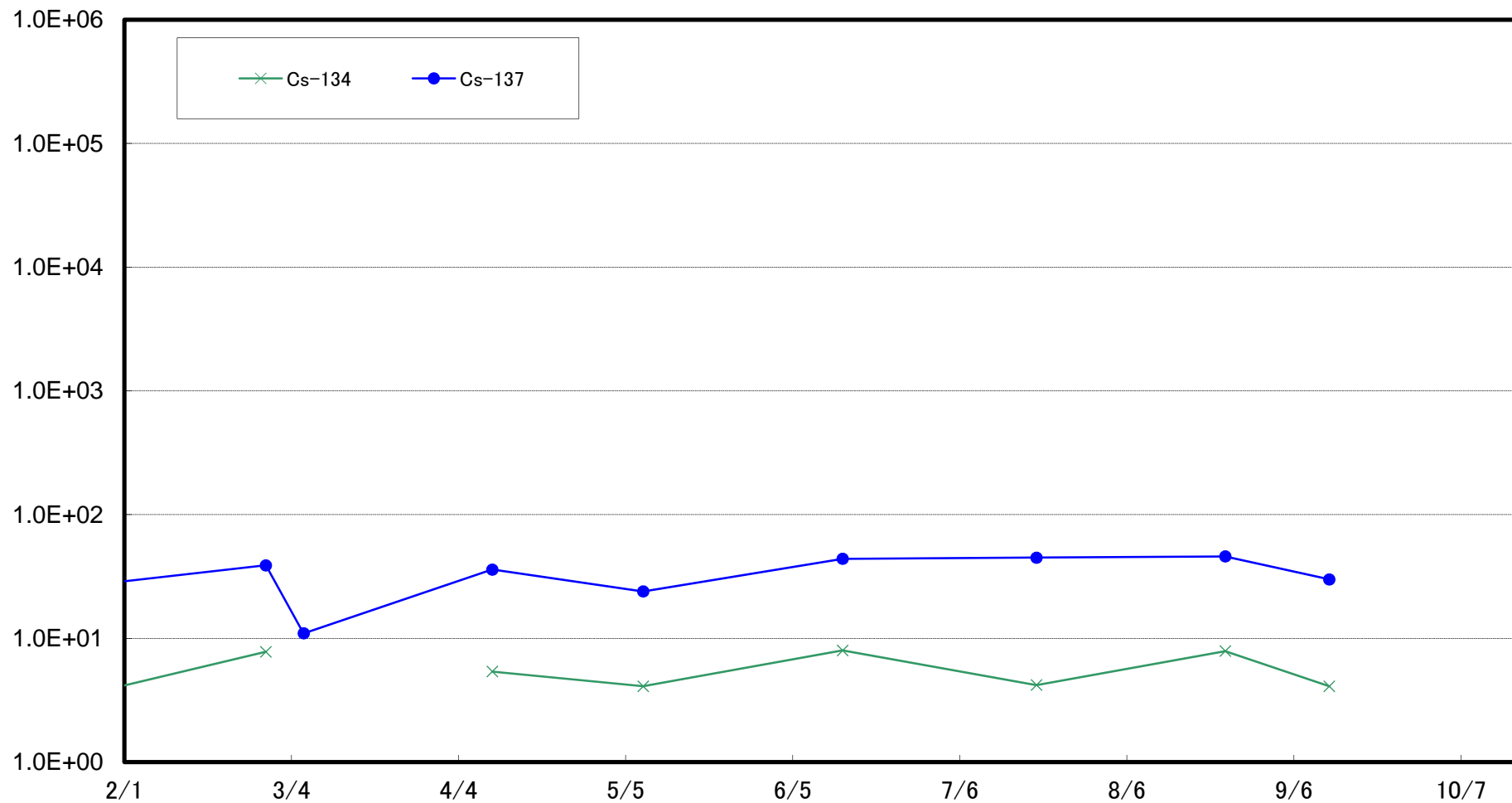
木戸川沖合2km付近(T-S5) 海底土放射能濃度(Bq/kg・乾土)



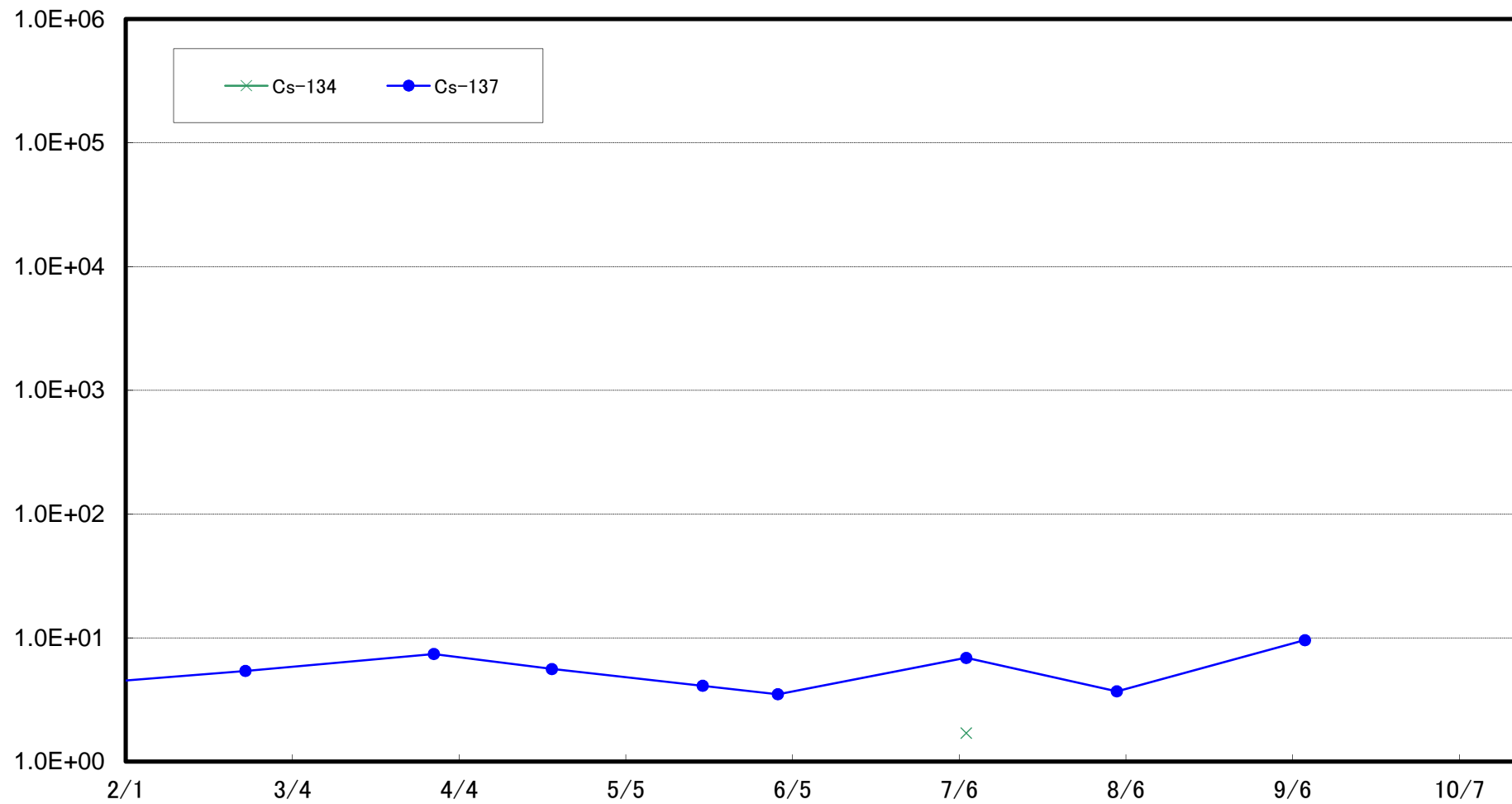
福島第二 敷地沖合2km付近(T-S7) 海底土放射能濃度(Bq/kg・乾土)



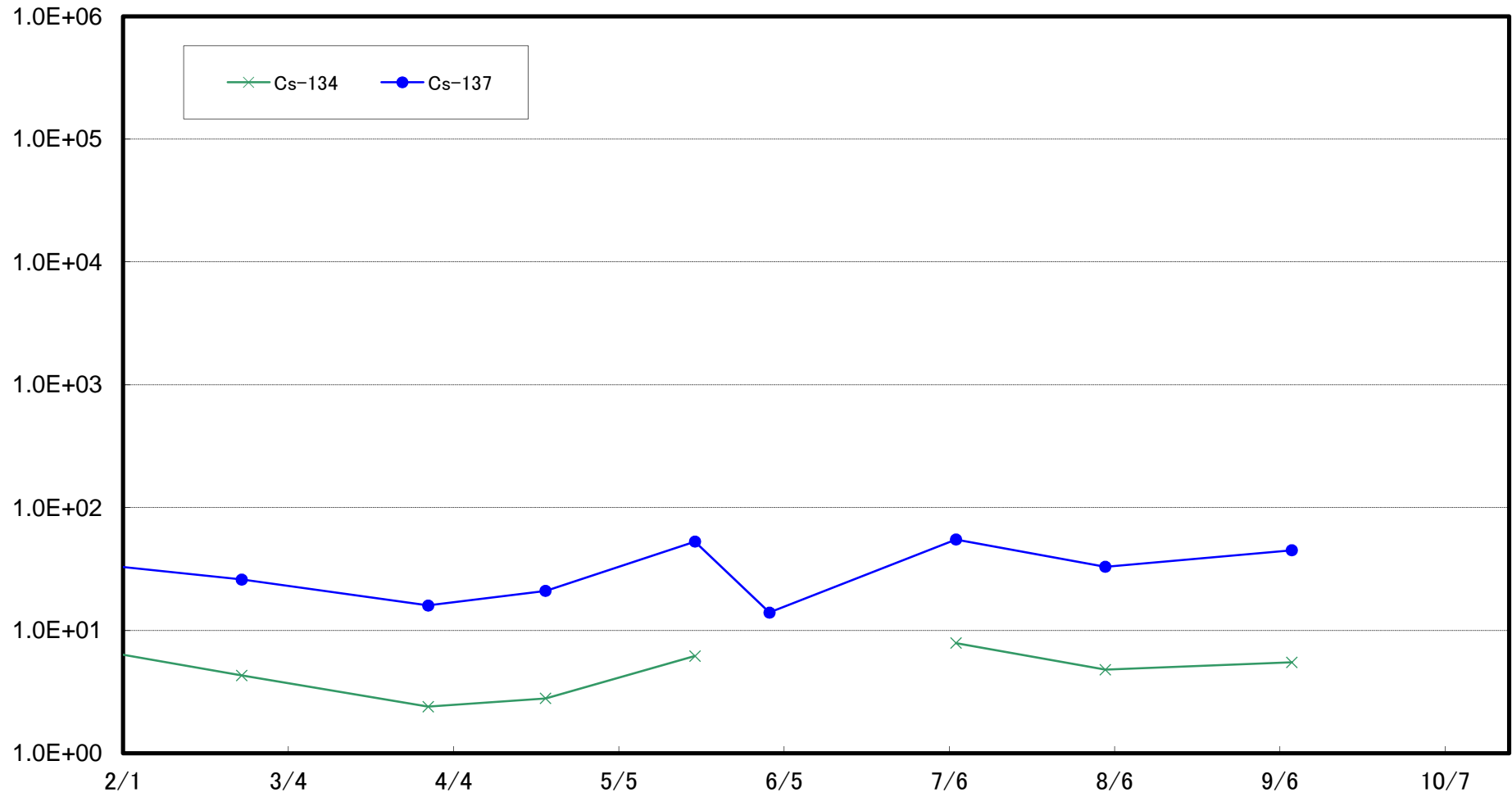
熊川沖合4km付近(T-S8) 海底土放射能濃度(Bq/kg・乾土)



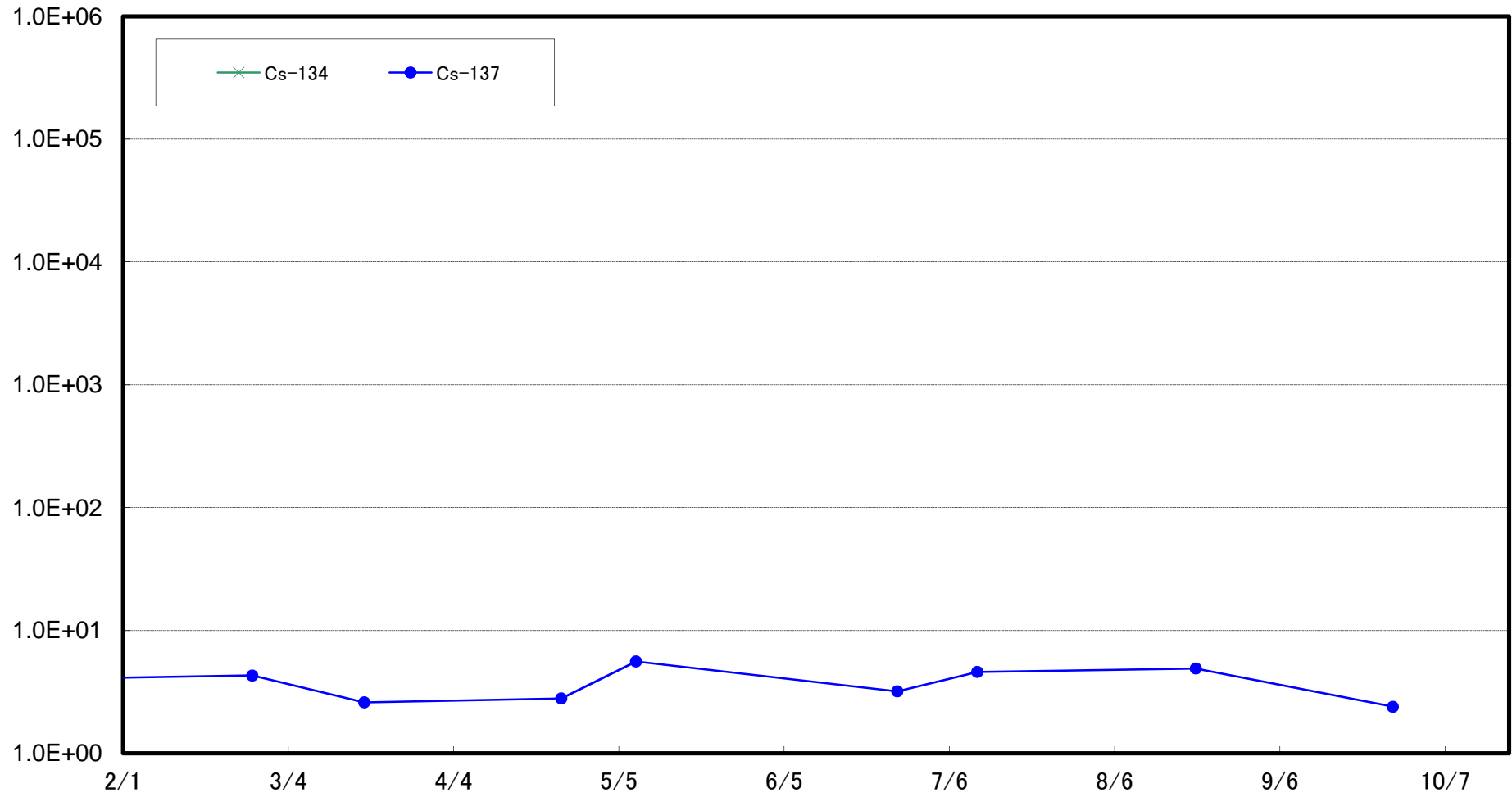
小高区沖合15km付近(T-B1) 海底土放射能濃度(Bq/kg・乾土)



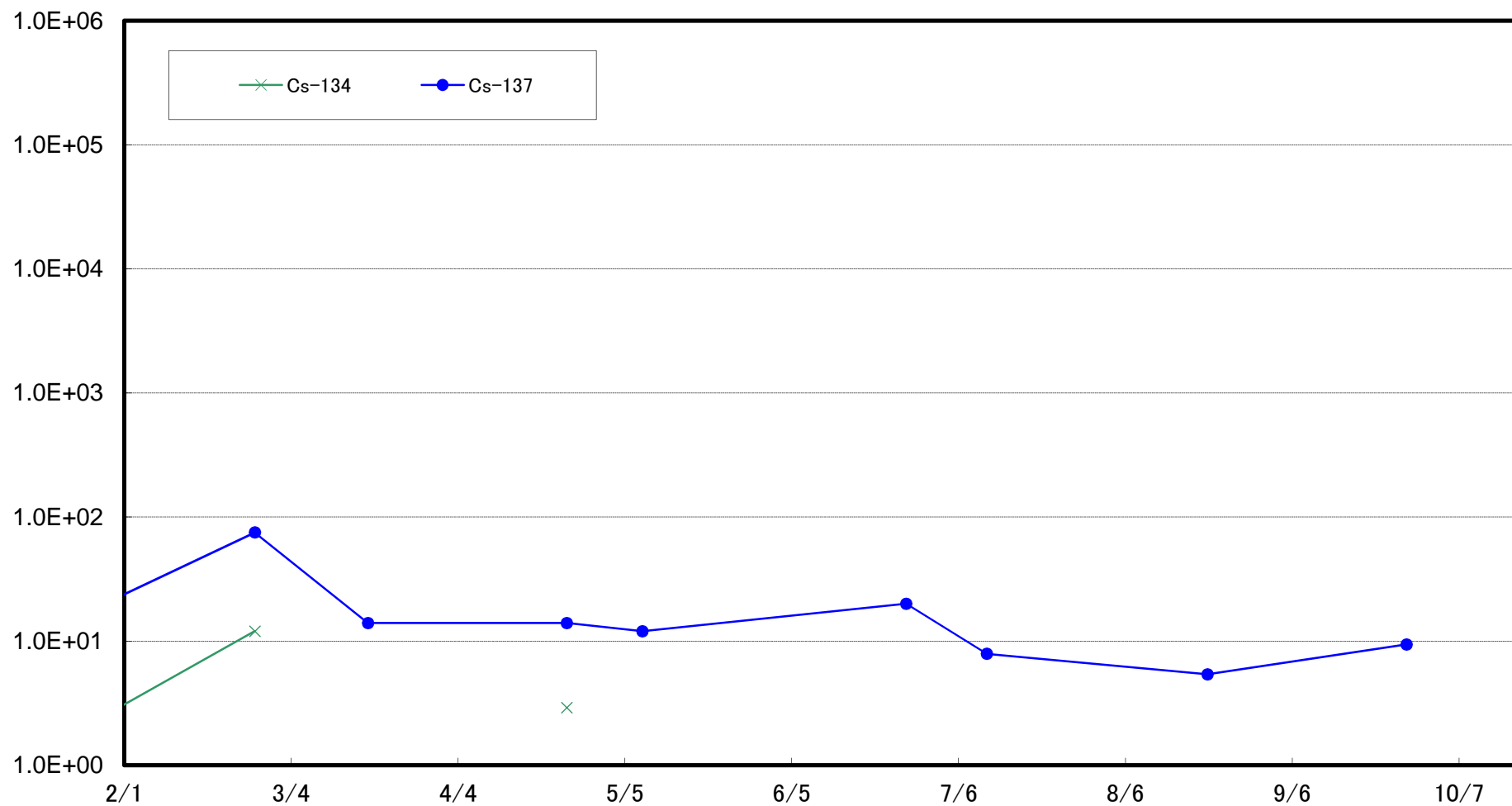
請戸川沖合18km付近(T-B2) 海底土放射能濃度(Bq/kg・乾土)



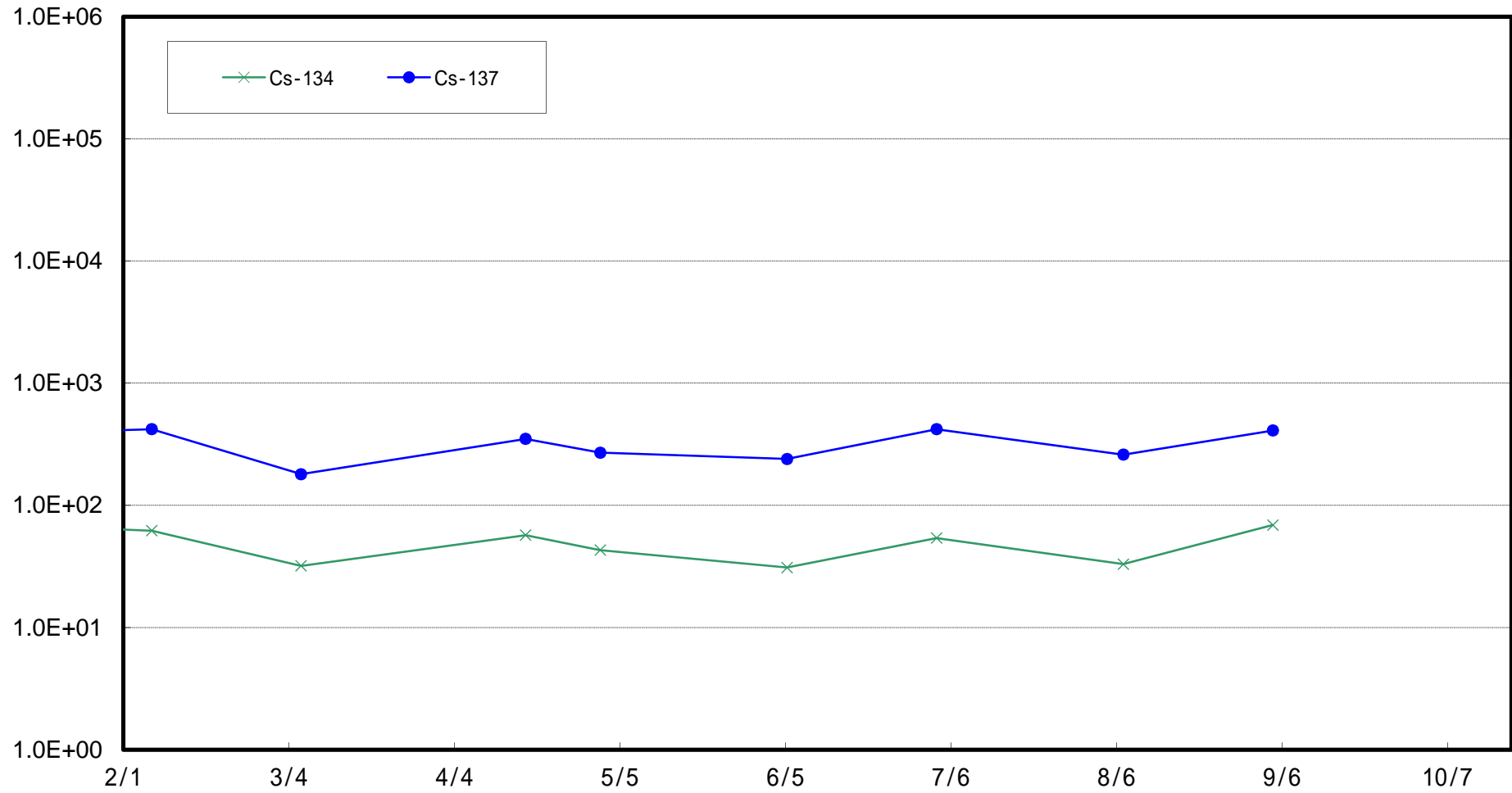
福島第一 敷地沖合10km付近(T-B3) 海底土放射能濃度(Bq/kg・乾土)



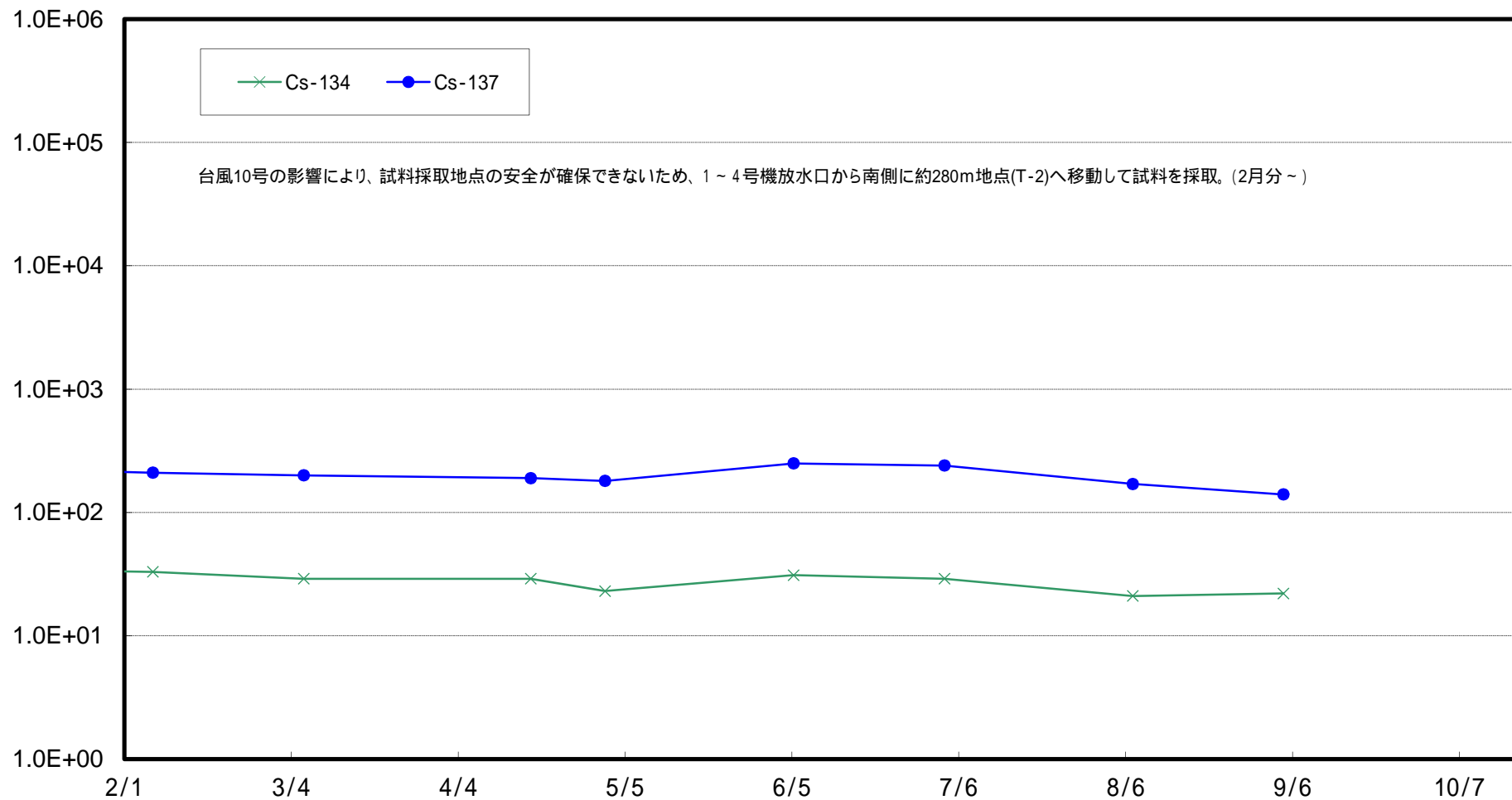
福島第二 敷地沖合10km付近(T-B4) 海底土放射能濃度(Bq/kg・乾土)



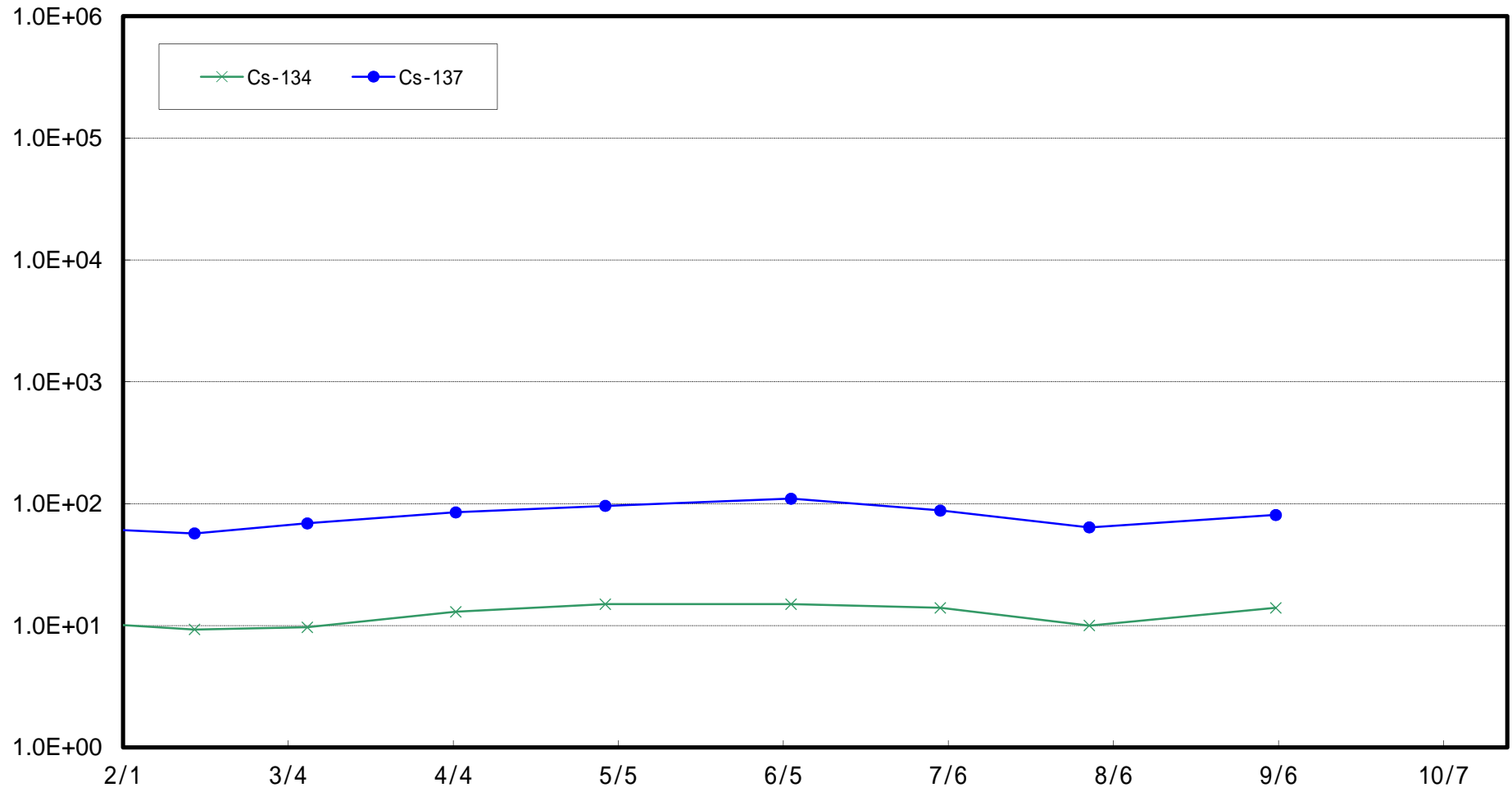
福島第一 5,6号機放水口北側(T-1) 海底土放射能濃度(Bq / kg・乾土)



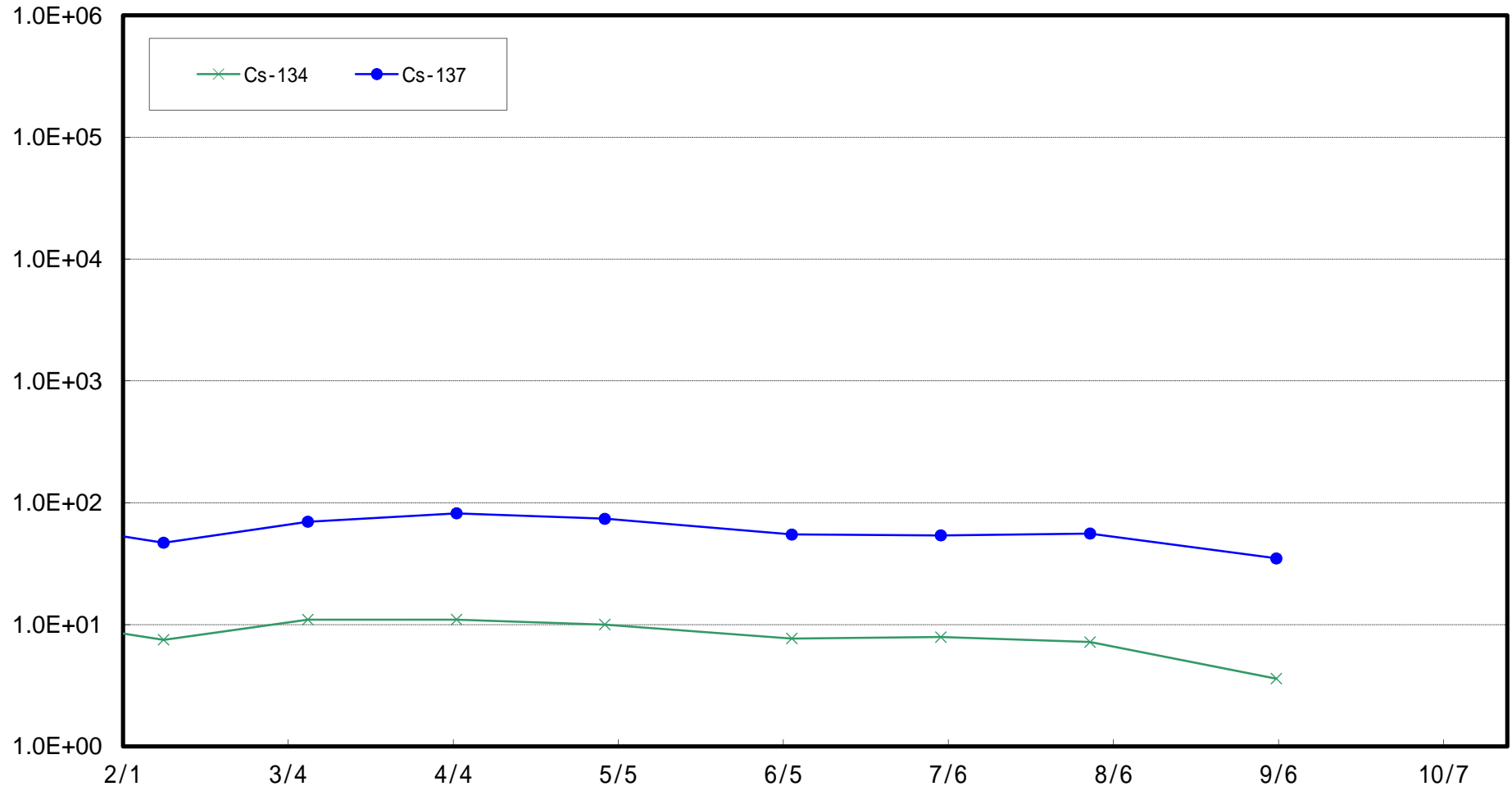
福島第一 南放水口付近(T-2) 海底土放射能濃度 (Bq / kg・乾土)



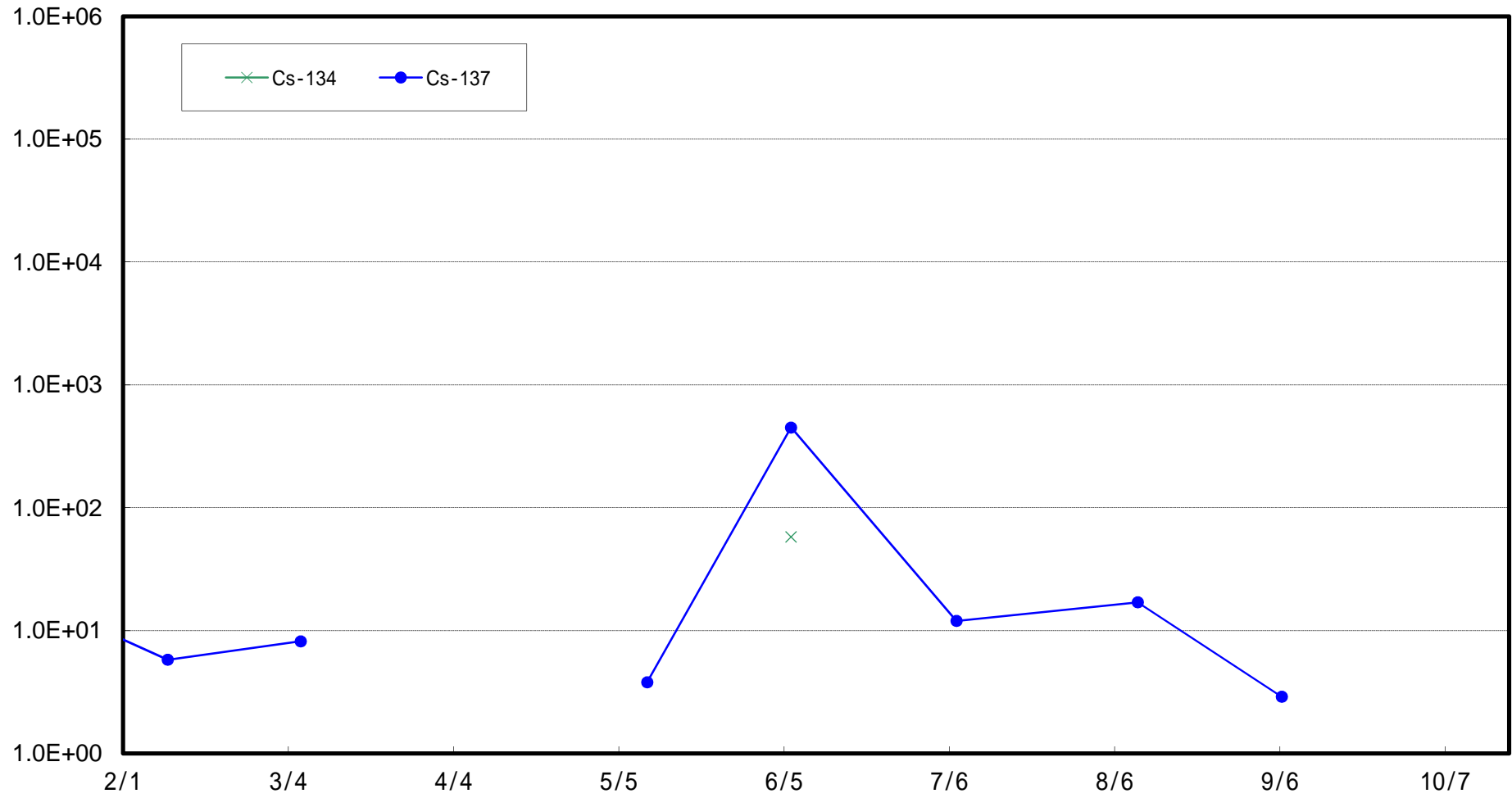
福島第二 北放水口付近(T-3) 海底土放射能濃度(Bq / kg・乾土)



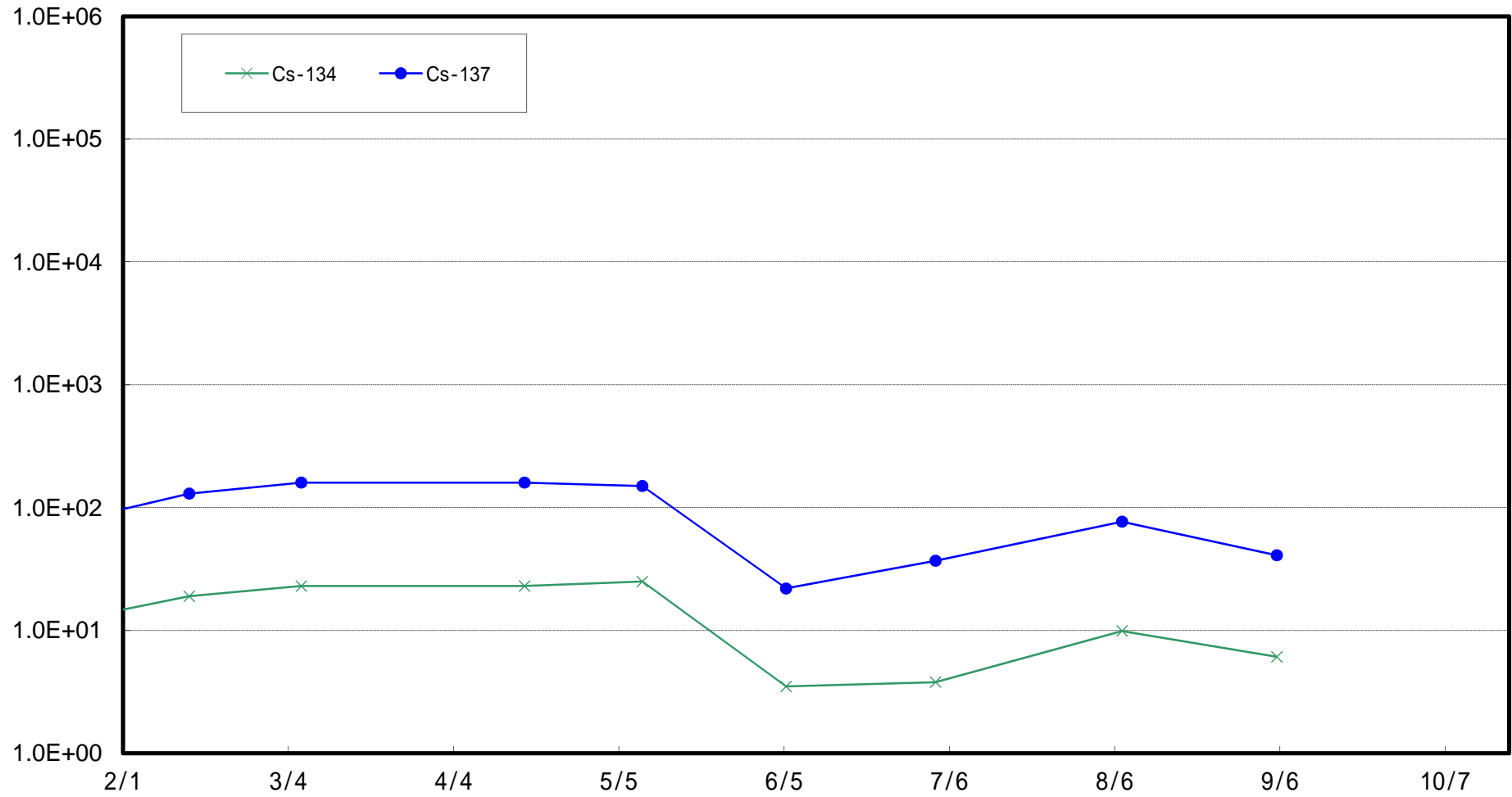
岩沢海岸付近(T-4) 海底土放射能濃度 (Bq / kg・乾土)



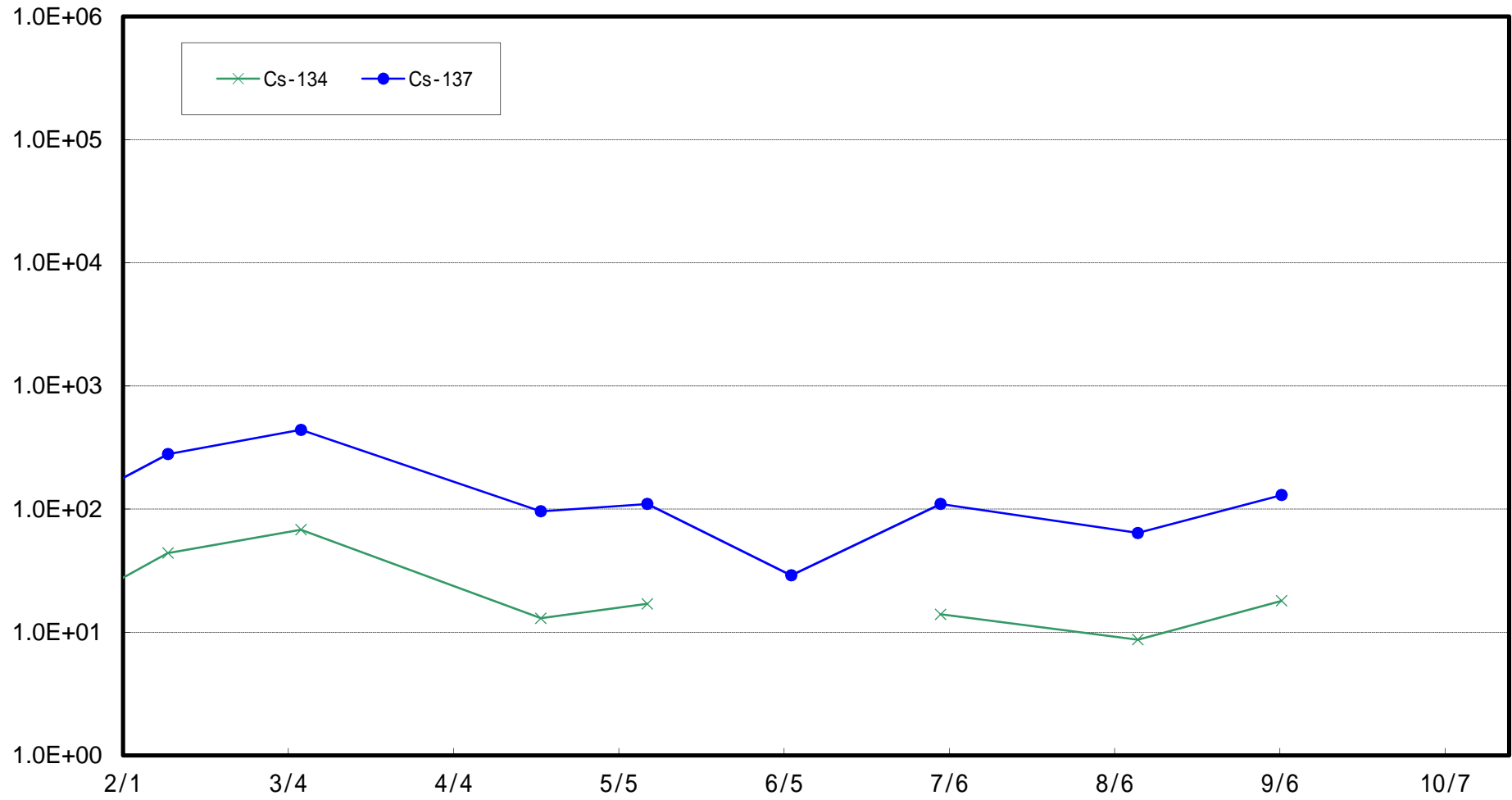
小高区沖合 3 km (T-14) 海底土放射能濃度 (Bq / kg · 乾土)



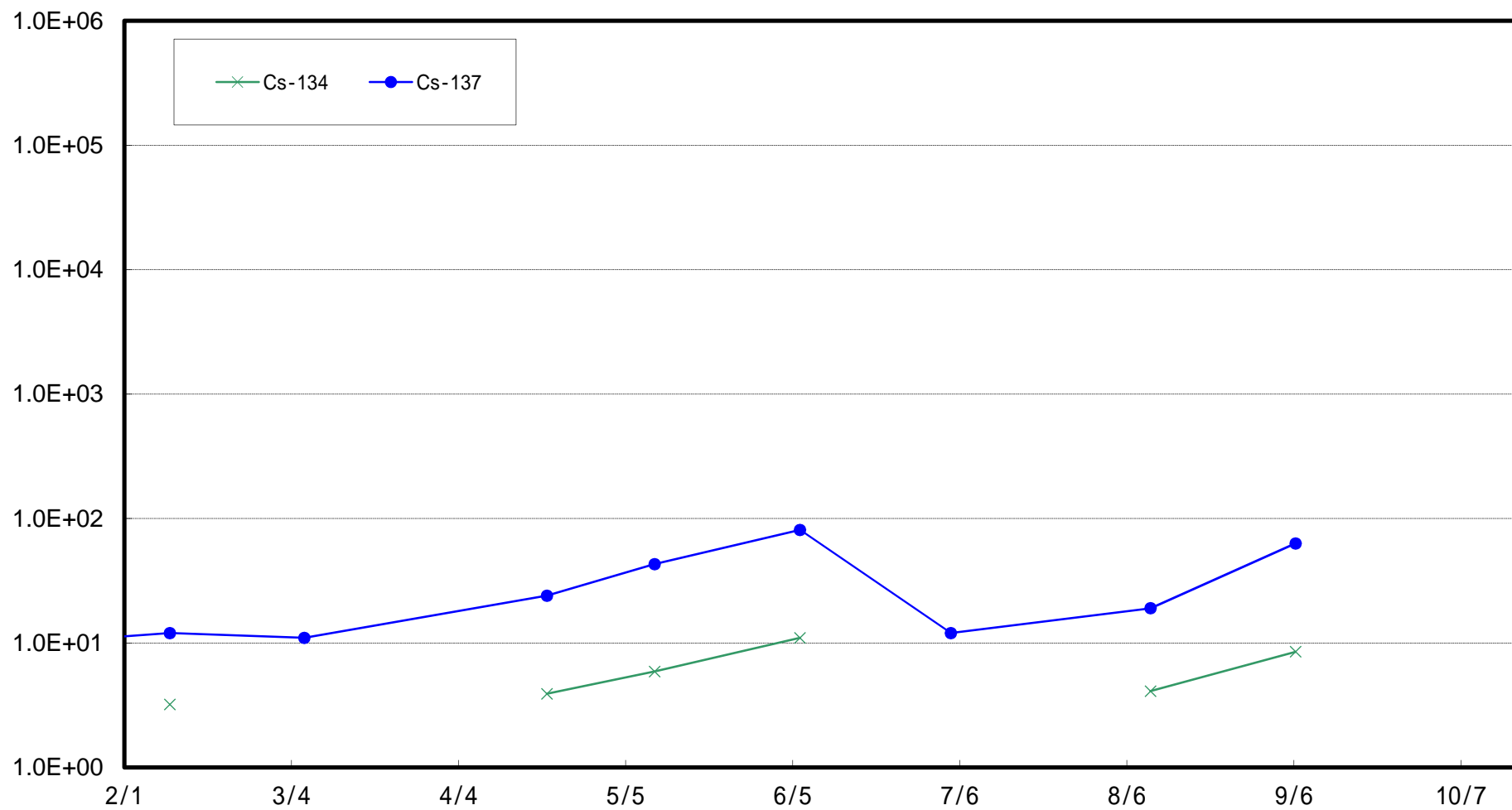
岩沢海岸沖合 3 km (T-11) 海底土放射能濃度 (Bq / kg · 乾土)



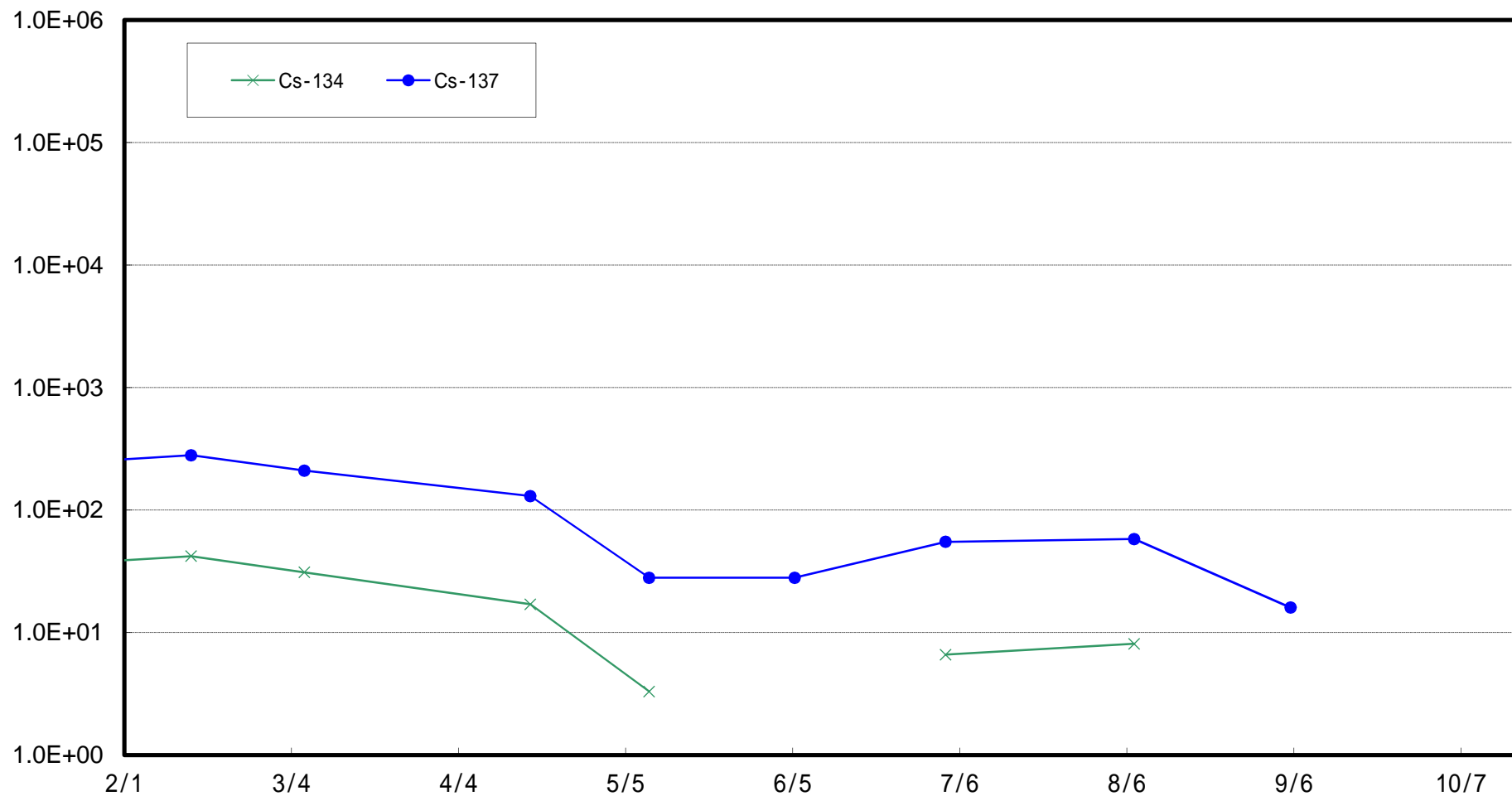
請戸川沖合 3 km (T-D1) 海底土放射能濃度 (Bq / kg · 乾土)



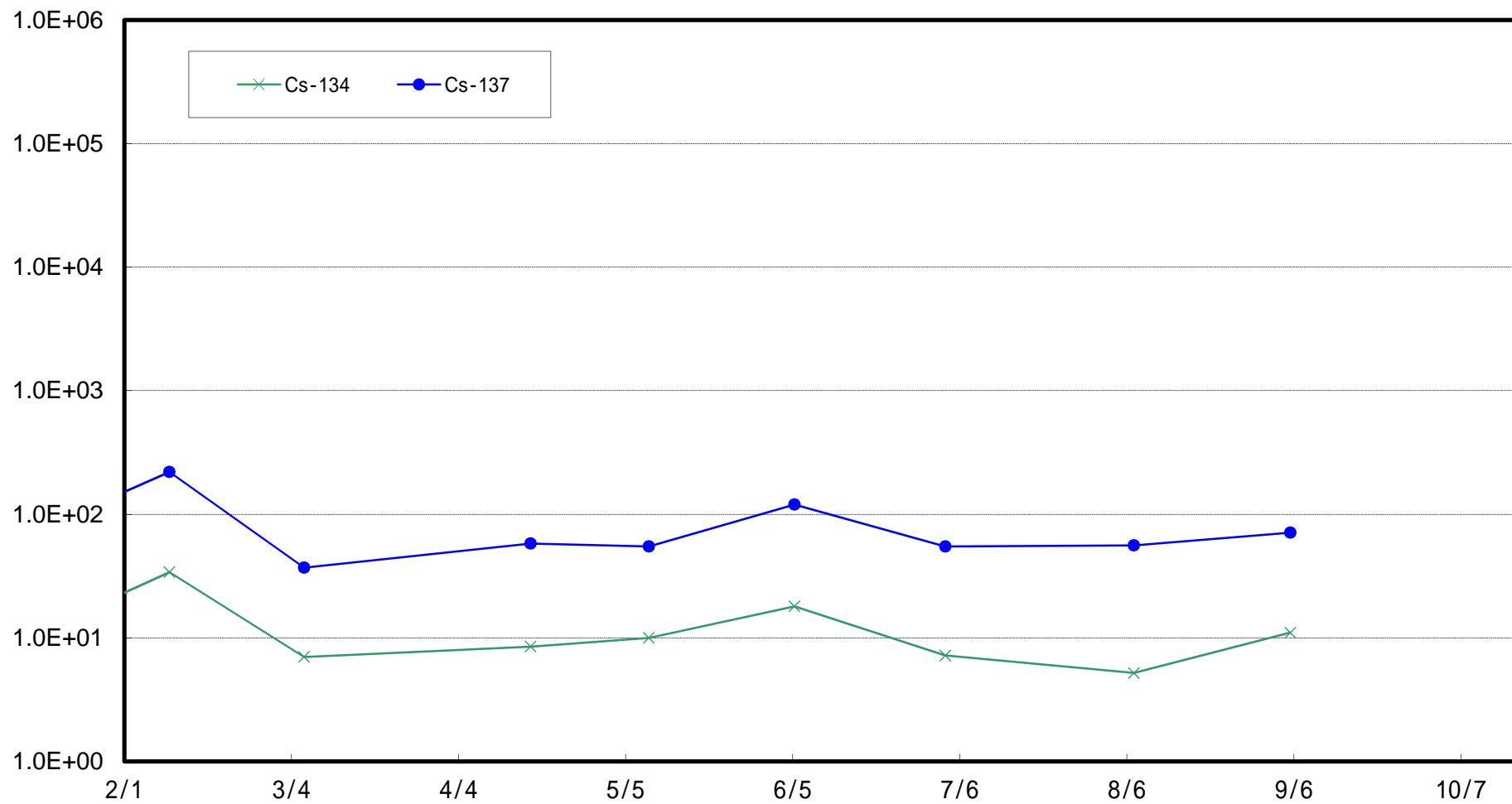
福島第一 敷地沖合3 km (T-D5) 海底土放射能濃度 (Bq / kg · 乾土)



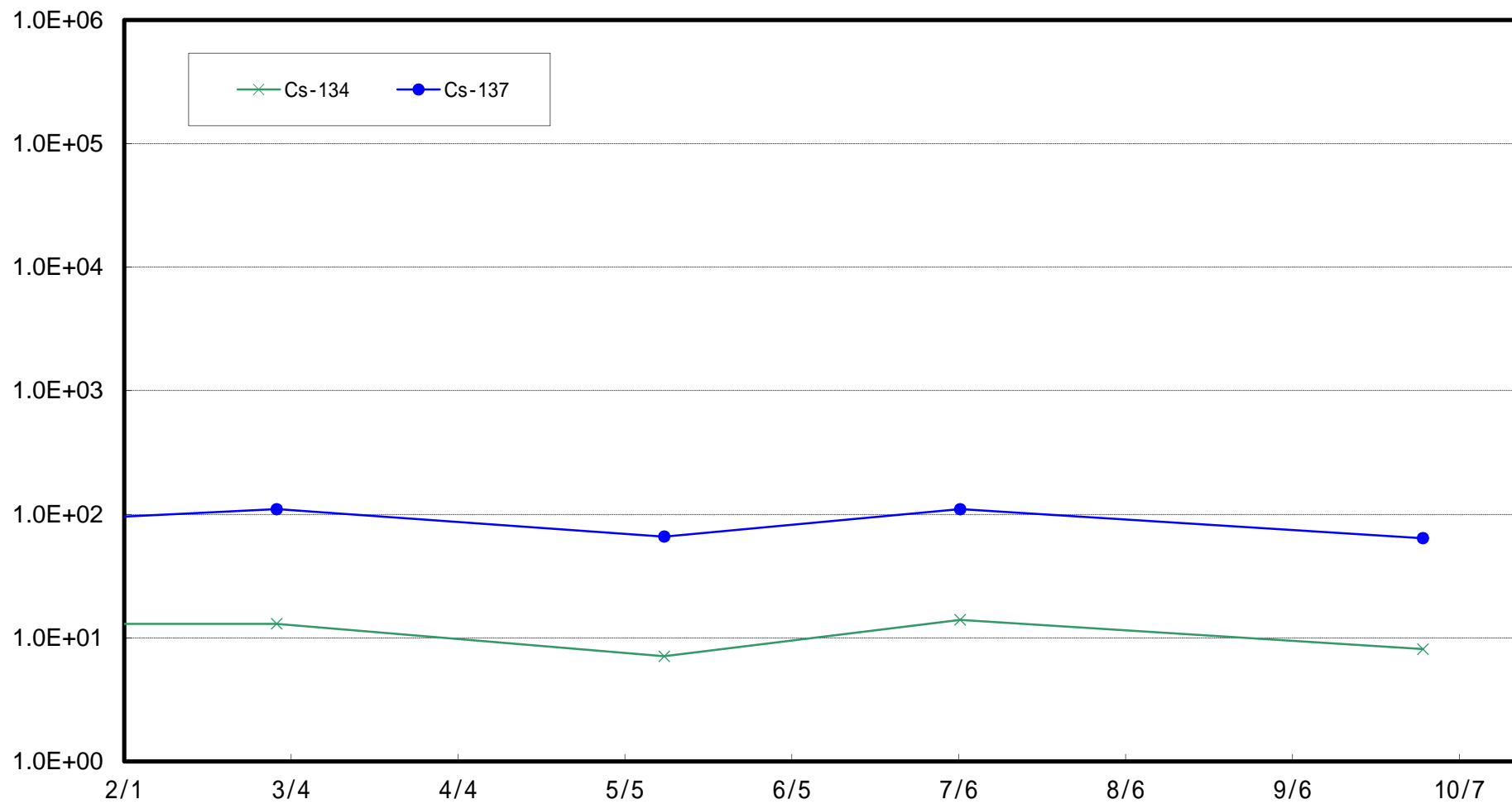
福島第二 敷地沖合 3 km (T-D9) 海底土放射能濃度 (Bq / kg · 乾土)



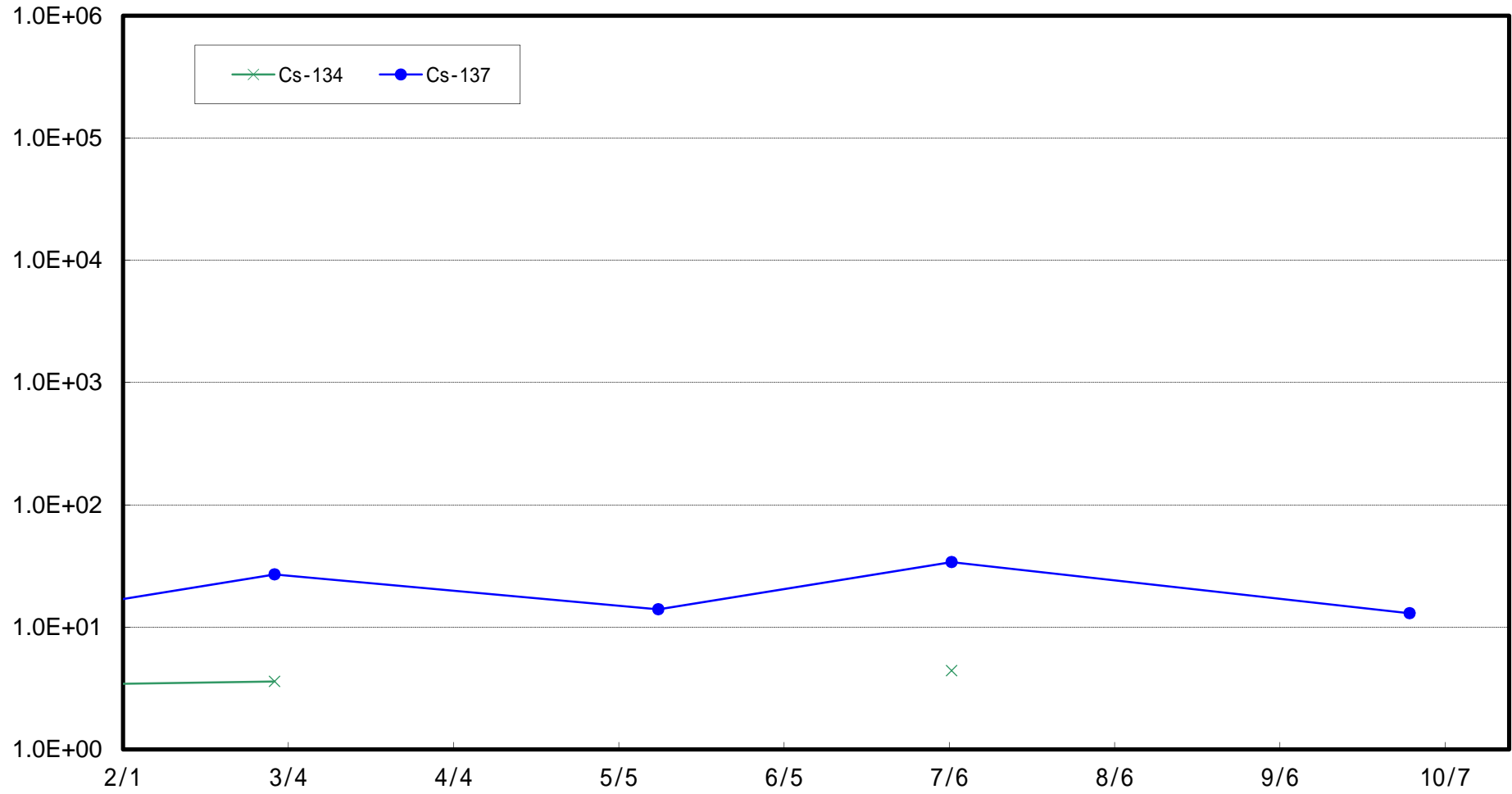
福島第一 敷地沖合 15 km (T-5) 海底土放射能濃度 (Bq / kg · 乾土)



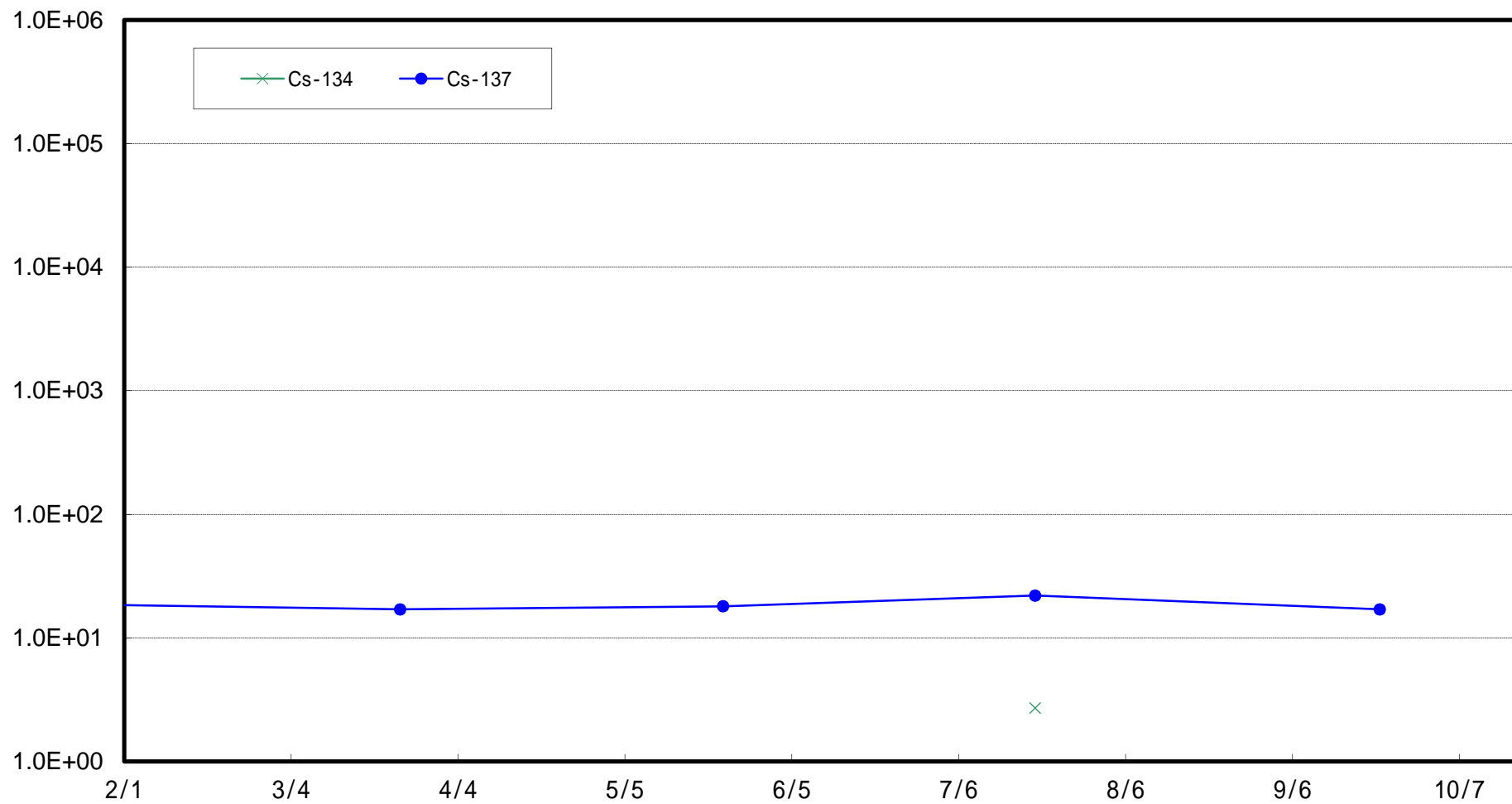
岩沢海岸沖合 1.5 km (T-7) 海底土放射能濃度 (Bq / kg · 乾土)



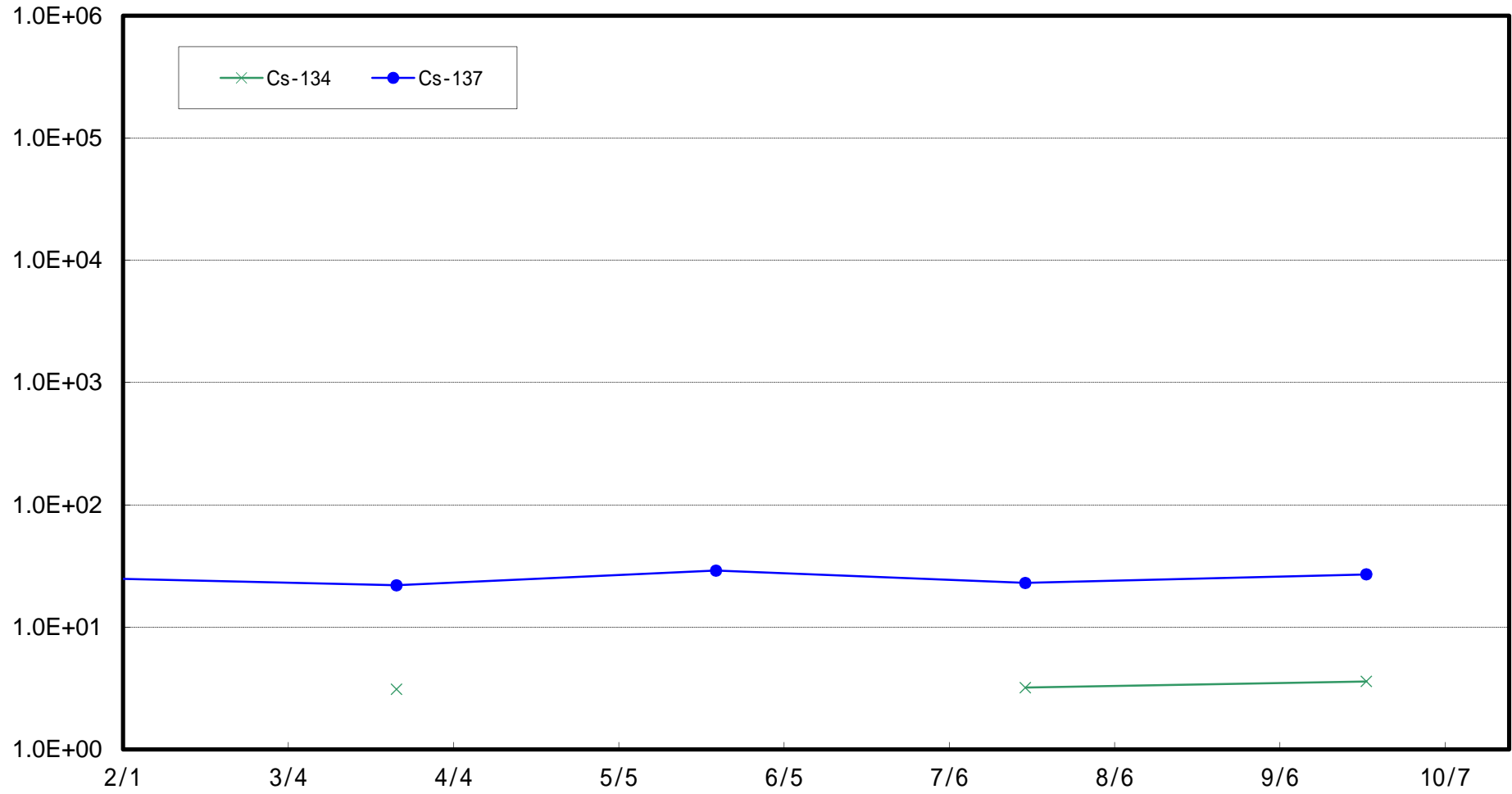
小名浜港沖合3 km (T-18)海底土放射能濃度 (Bq / kg · 乾土)



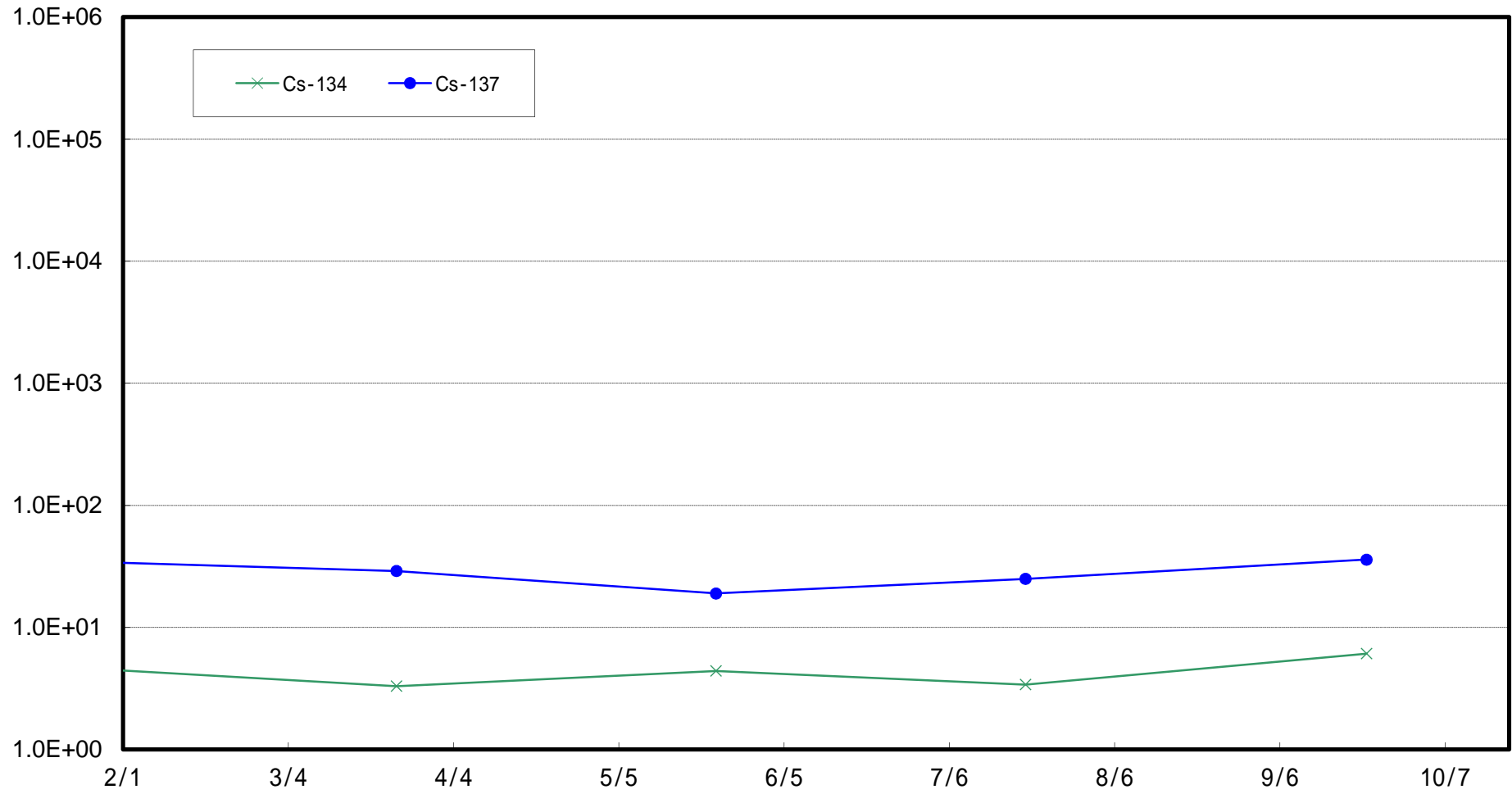
いわき市北部沖合3 km (T-12) 海底土放射能濃度 (Bq / kg・乾土)



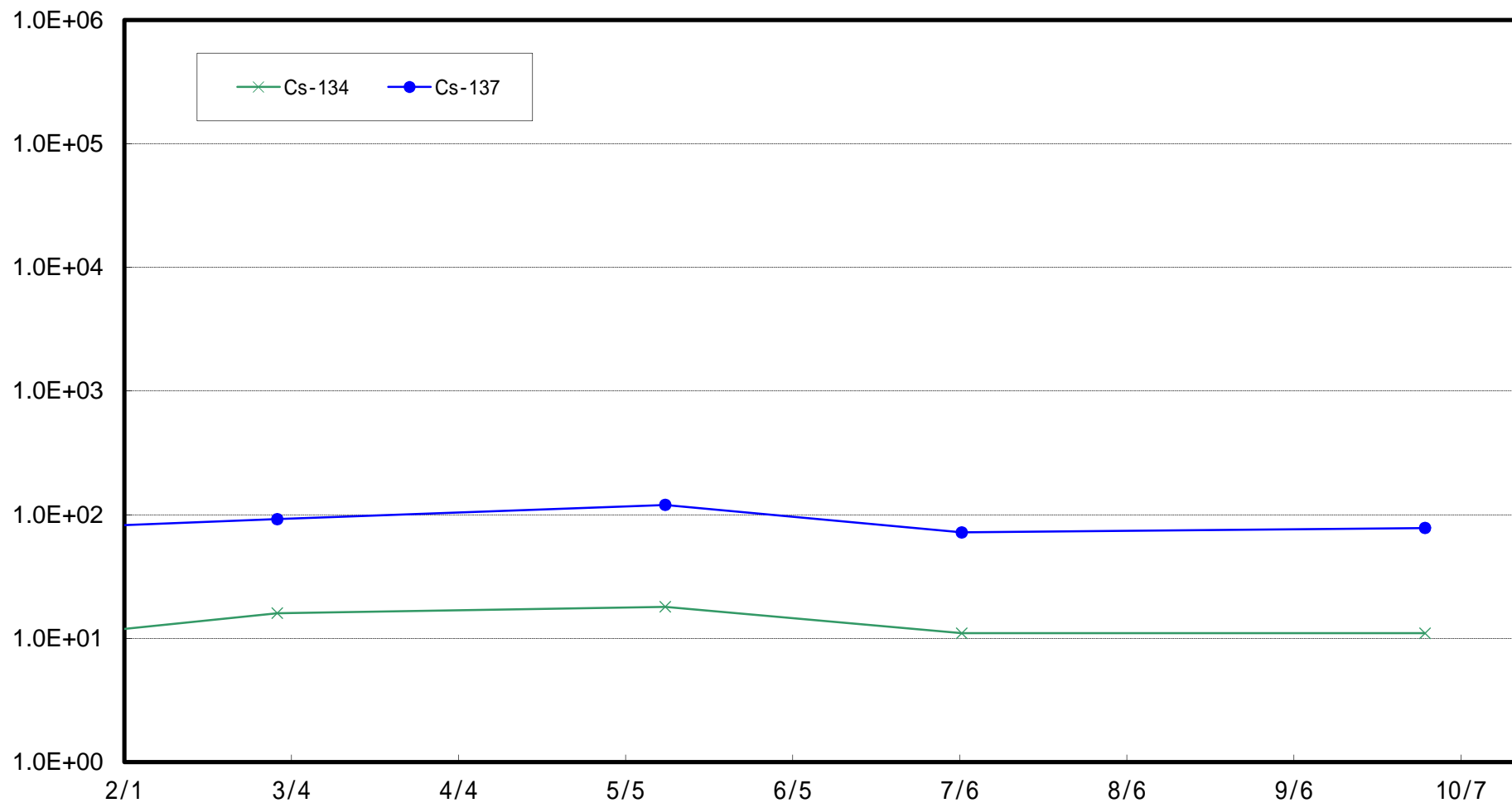
夏井川沖合 1 km (T-17-1) 海底土放射能濃度 (Bq / kg · 乾土)



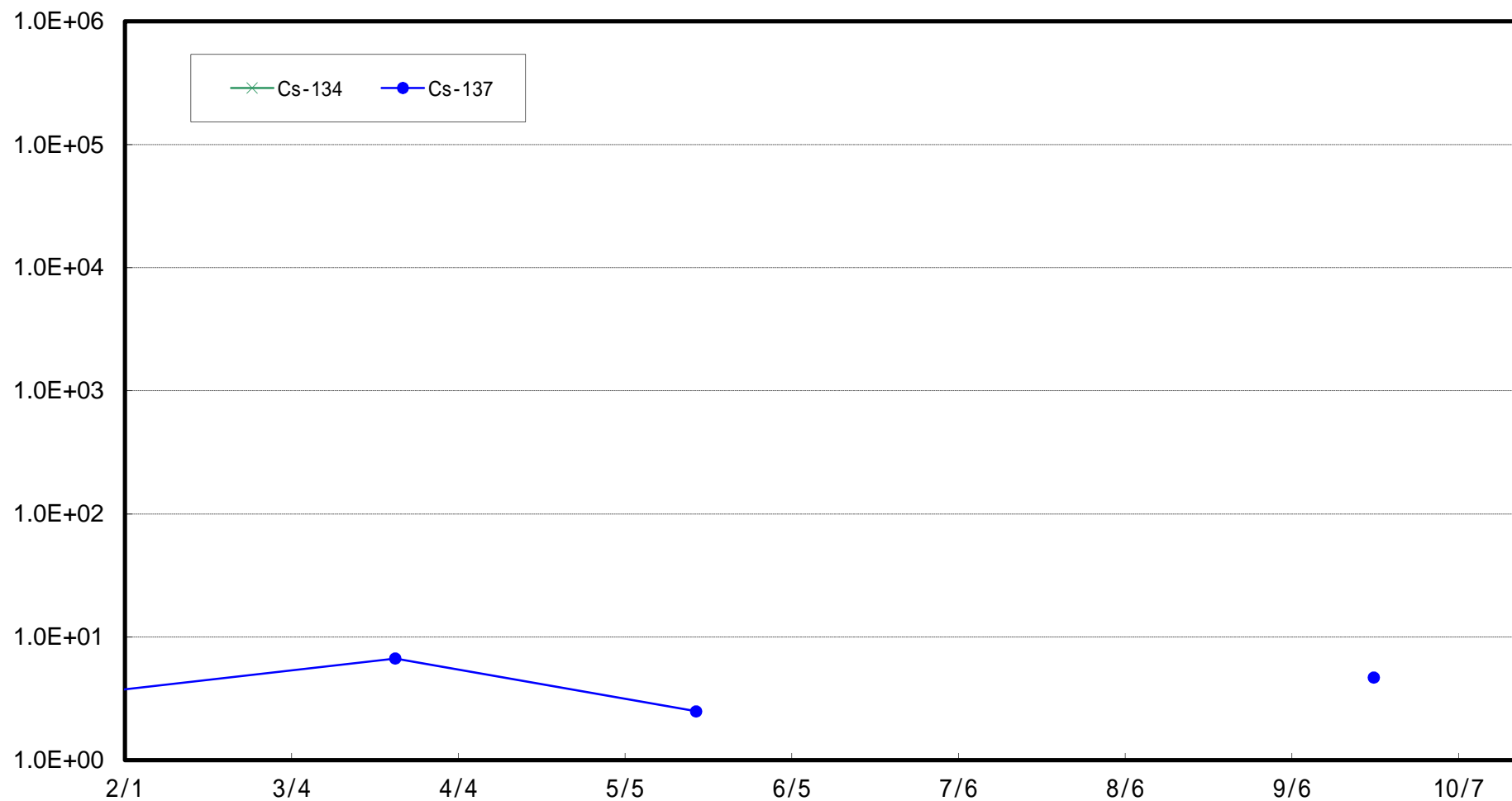
豊間沖合 3 km (T-20) 海底土放射能濃度 (Bq / kg · 乾土)



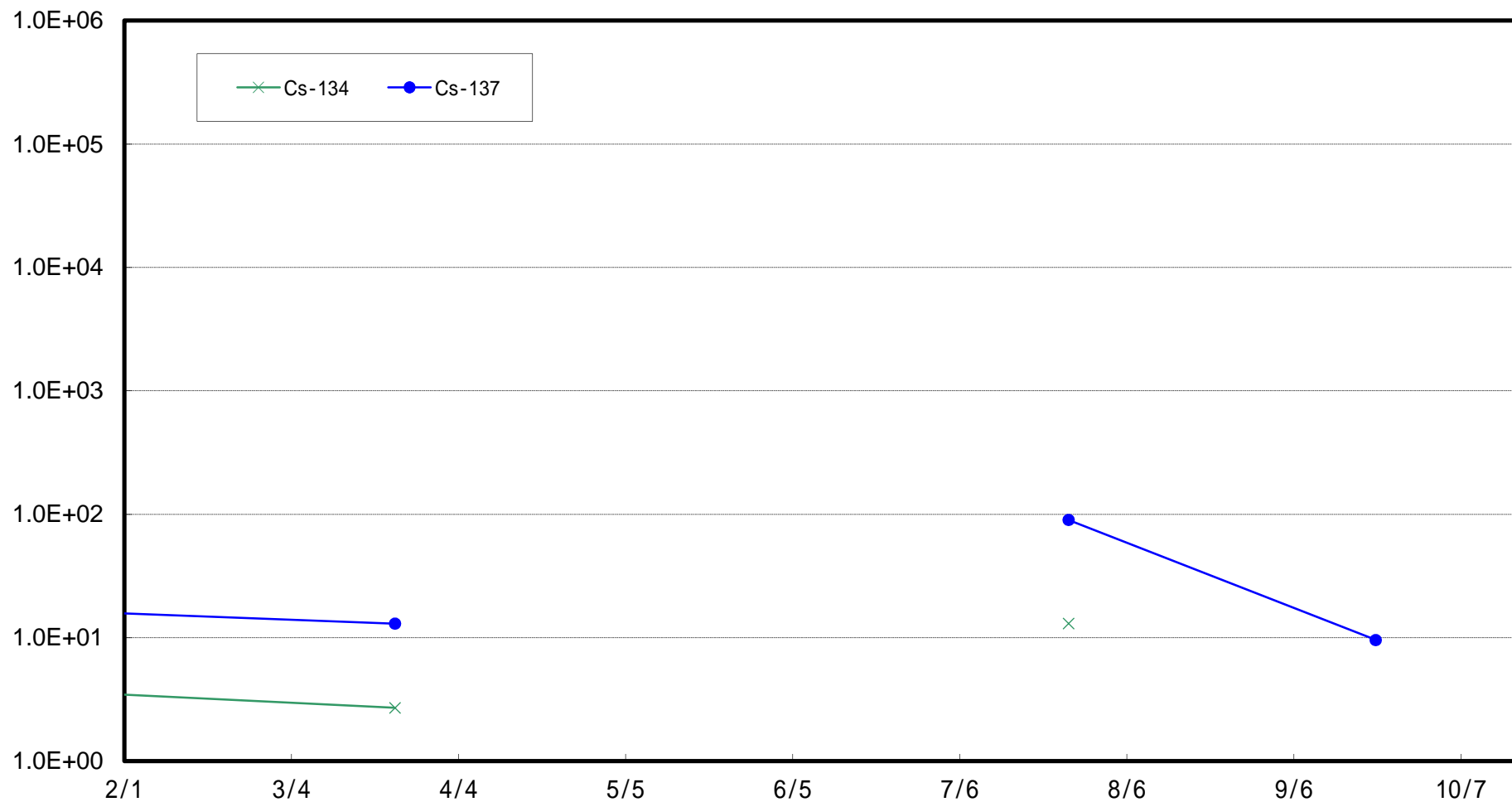
沼の内沖合5 km (T-M10) 海底土放射能濃度 (Bq / kg・乾土)



新田川沖合1 km (T-13-1) 海底土放射能濃度 (Bq / kg · 乾土)



相馬沖合3km(T-22)海底土放射能濃度(Bq/kg・乾土)



鹿島沖合 5 km (T-MA) 海底土放射能濃度 (Bq / kg · 乾土)

