

福島第一原子力発電所構内H4エリアのタンクにおける 水漏れに関するサンプリング結果について (H4エリア周辺)

2017年10月21日
東京電力ホールディングス株式会社
福島第一廃炉推進カンパニー

単位:Bq/L

	H4エリア周辺地下水									
	E-3	E-4	E-5	E-6	E-7	E-8	E-9	E-10	E-13	E-14
採取日	10月19日	10月19日	10月19日					10月19日		
採取時刻	9:22	9:26	9:30					9:34		
全	ND(14)	ND(14)	ND(14)					ND(14)		
H-3(約12年)	ND(110)	ND(110)	ND(120)					370		

* NDは検出限界値未満を表し、()内に検出限界値を示す。

<参考> 前回公表までの最高値

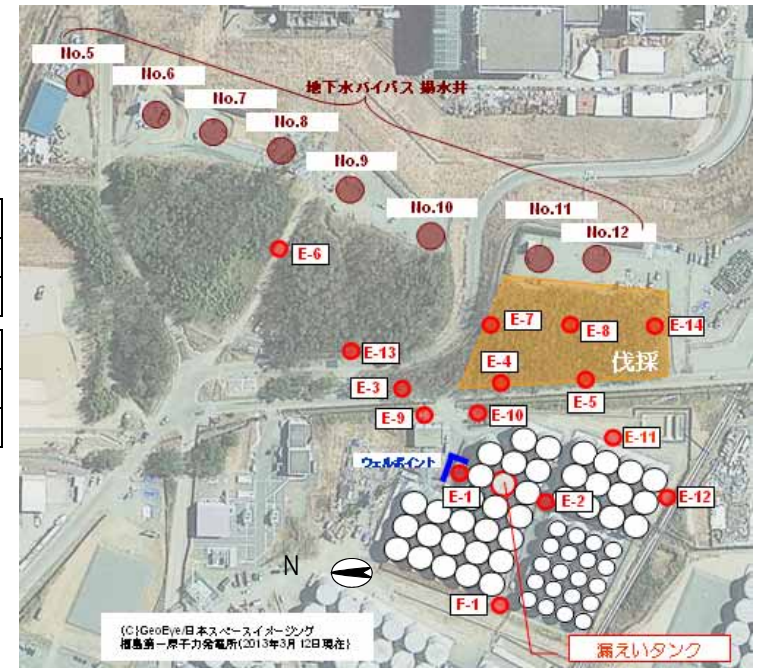
単位: Bq/L

	E-1	E-2	E-3	E-4	E-5	E-6
全	710,000 [11/10]	650 [9/4]	570 [9/18]	1,300 [9/15]	100 [9/24]	63 <9/9>
H-3(約12年)	790,000 [10/17]	530 [10/5] <1/3>	7,700 <4/28>	2,600 <2/18,3/1>	3,100 [11/10,11/13]	350 [12/18] <1/1>

	E-7	E-8	E-9	E-10	E-11	E-12
全	60 <8/13>	36 [3/10]	31,000 [9/2]	160 <4/8>	170 [3/11]	37 <1/23>
H-3(約12年)	1,100 <2/19>	2,300 [11/13]	51,000 [11/25]	54,000 <1/21>	1,000 <2/12>	2,900 <2/12>

	E-13	E-14	ウェルポイント	F-1
全	21 [1/6]	93 [10/10]	16,000 [11/28]	36 <8/19>
H-3(約12年)	1,800 [4/14]	640 <8/26>	190,000 [11/30]	770 <2/25>

* カッコ内は、各値の採取日を示す。[]は2013年、[]は2014年、[]は2015年、()は2016年、[]は2017年。



(C)GeoEye/日本スペースイメージング
福島第一原子力発電所(2013年3月12日現在)