

福島第一原子力発電所海底土調査結果まとめ表(2017年8月)

	地点番号	採取場所	試料採取日時	試料濃度(Bq/kg・乾土)	
				Cs-134 [約2年]	Cs-137 [約30年]
沿岸	T-1	1F 5,6号機放水口北側	2017年8月7日 6時50分	33	260
	T-2	1F南放水口付近 ※※1	2017年8月7日 7時35分	21	170
	T-3	2F北放水口付近	2017年8月1日 11時40分	10	64
	T-4	岩沢海岸付近 ※※2	2017年8月1日 14時35分	7.2	56
福島第一原子力 発電所20km圏内	T-14	小高区沖合3km	2017年8月10日 8時39分	ND(2.6)	17
	T-11	岩沢海岸沖合3km	2017年8月7日 9時49分	9.9	77
	T-D1	請戸川沖合3km	2017年8月10日 9時10分	8.7	64
	T-D5	1F敷地沖合3km	2017年8月10日 9時35分	4.1	19
	T-D9	2F敷地沖合3km	2017年8月7日 8時58分	8.1	58
	T-5	1F敷地沖合15km	2017年8月7日 7時55分	5.2	56
	T-①	小高区村上沖合1km	2017年8月3日 8時23分	3.3	23
	T-②	小高区村上沖合2km	2017年8月3日 8時15分	4.7	35
	T-③	浪江町請戸沖合1km	2017年8月3日 9時09分	14	120
	T-④	浪江町請戸沖合2km	2017年8月3日 9時04分	9.4	78
	T-⑤	浪江町請戸沖合3km	2017年8月3日 8時52分	8.1	60
	T-⑥	大熊町熊川沖合1km	2017年8月22日 8時21分	43	320
	T-⑦	大熊町熊川沖合2km	2017年8月22日 8時15分	21	150
	T-⑧	大熊町熊川沖合3km	2017年8月22日 8時06分	4.5	39
	T-⑨	大熊町熊川沖合5km	2017年8月22日 7時42分	3.2	32
	T-⑩	大熊町熊川沖合10km	2017年8月23日 8時39分	12	95
	T-⑪	大熊町熊川沖合15km	2017年8月23日 8時19分	6.7	40
	T-⑫	大熊町熊川沖合20km	2017年8月23日 7時42分	ND(3.0)	38
	T-⑬	楢葉町山田浜沖合1km	2017年8月22日 9時11分	9.8	88
	T-S1	太田川沖合1km付近	2017年8月24日 8時37分	2.7	18
	T-S3	請戸川沖合3km付近	2017年8月9日 10時52分	ND(2.4)	21
	T-S4	1F敷地沖合3km付近	2017年8月9日 11時11分	ND(2.7)	11
	T-S5	木戸川沖合2km付近	2017年8月27日 5時39分	19	150
	T-S7	2F敷地沖合2km付近 ※※3	2017年8月27日 5時19分	3.7	29
	T-S8	熊川沖合4km付近 ※※4	2017年8月24日 6時37分	7.9	46
	T-B1	小高区沖合15km付近	2017年8月4日 7時12分	ND(2.3)	3.7
	T-B2	請戸川沖合18km付近	2017年8月4日 6時34分	4.8	33
	T-B3	1F敷地沖合10km付近	2017年8月21日 5時37分	ND(2.2)	4.9
T-B4	2F敷地沖合10km付近	2017年8月21日 6時15分	ND(2.1)	5.4	

※ NDは検出限界値未満を表し、()内に検出限界値を示す。

※ 1F:福島第一原子力発電所、2F:福島第二原子力発電所

※ []内は、半減期を示す。

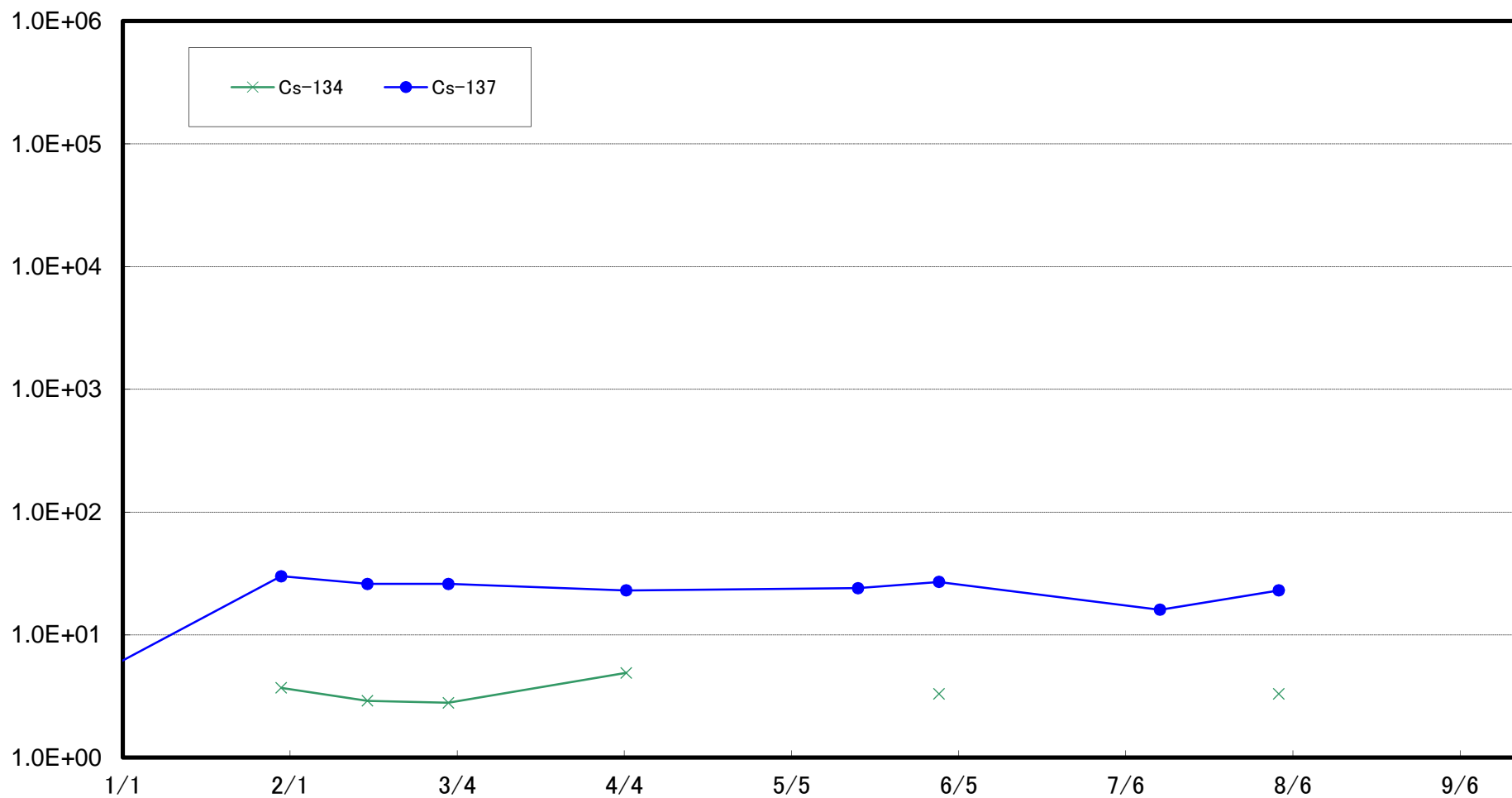
※※1 「T-2-1」から「T-2」へ採取場所変更

※※2 2013年11月採取分より、「T-4-2」から「T-4」へ採取場所変更

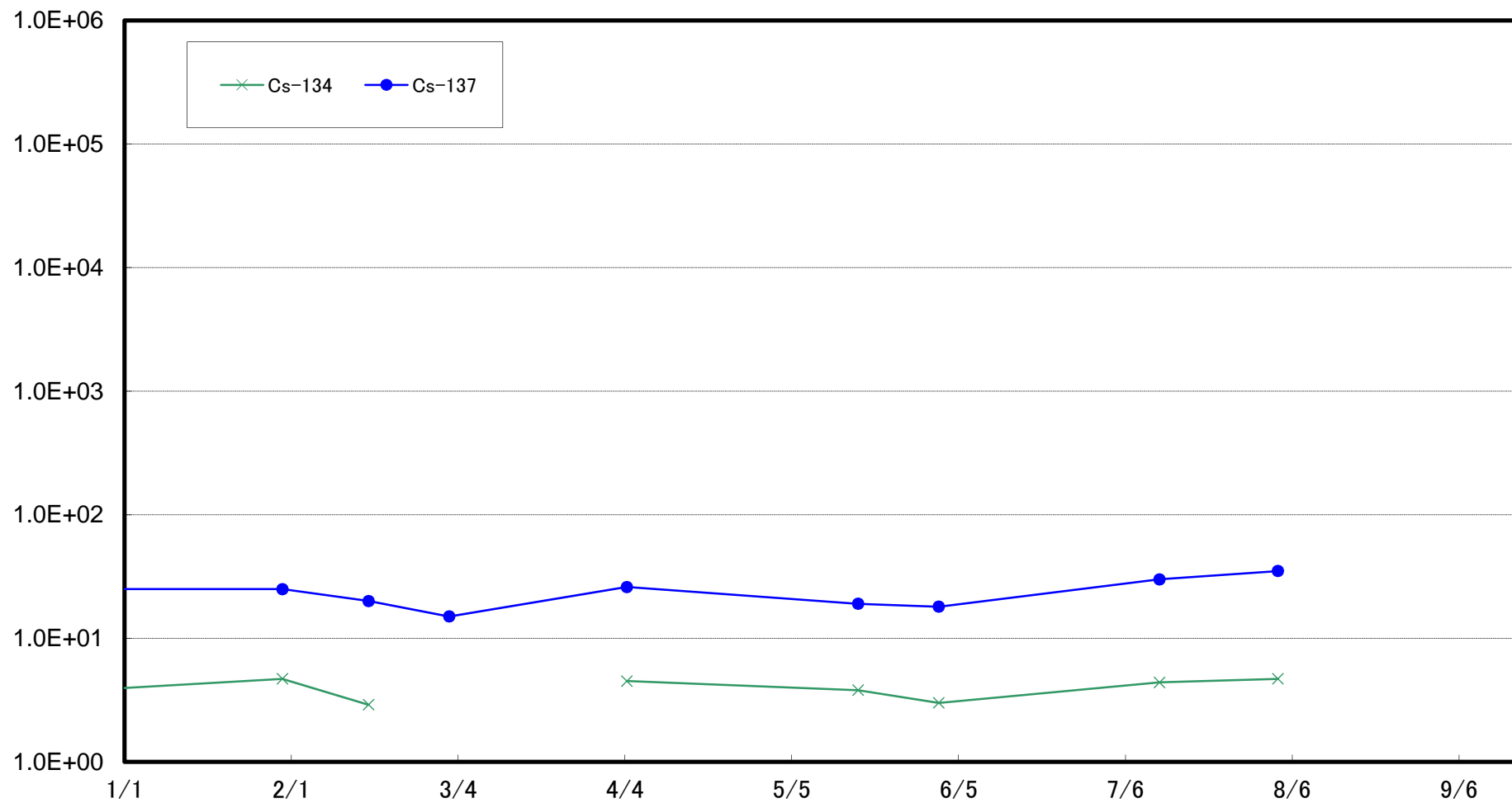
※※3 2012年5月より、「T-S7」を新設

※※4 2012年7月より、「T-S8」を新設

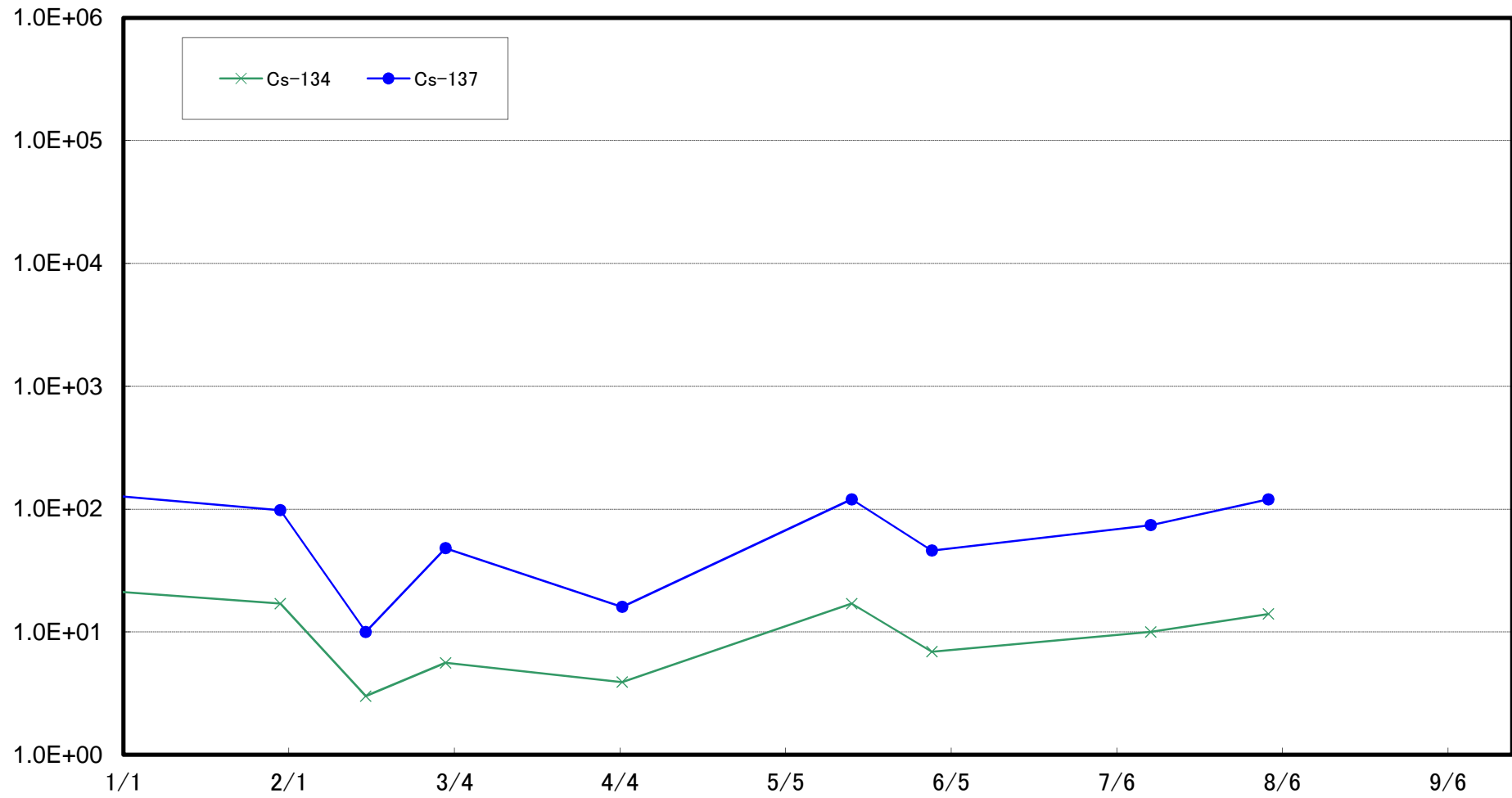
小高区村上沖合1km(T-①)海底土放射能濃度(Bq/kg・乾土)



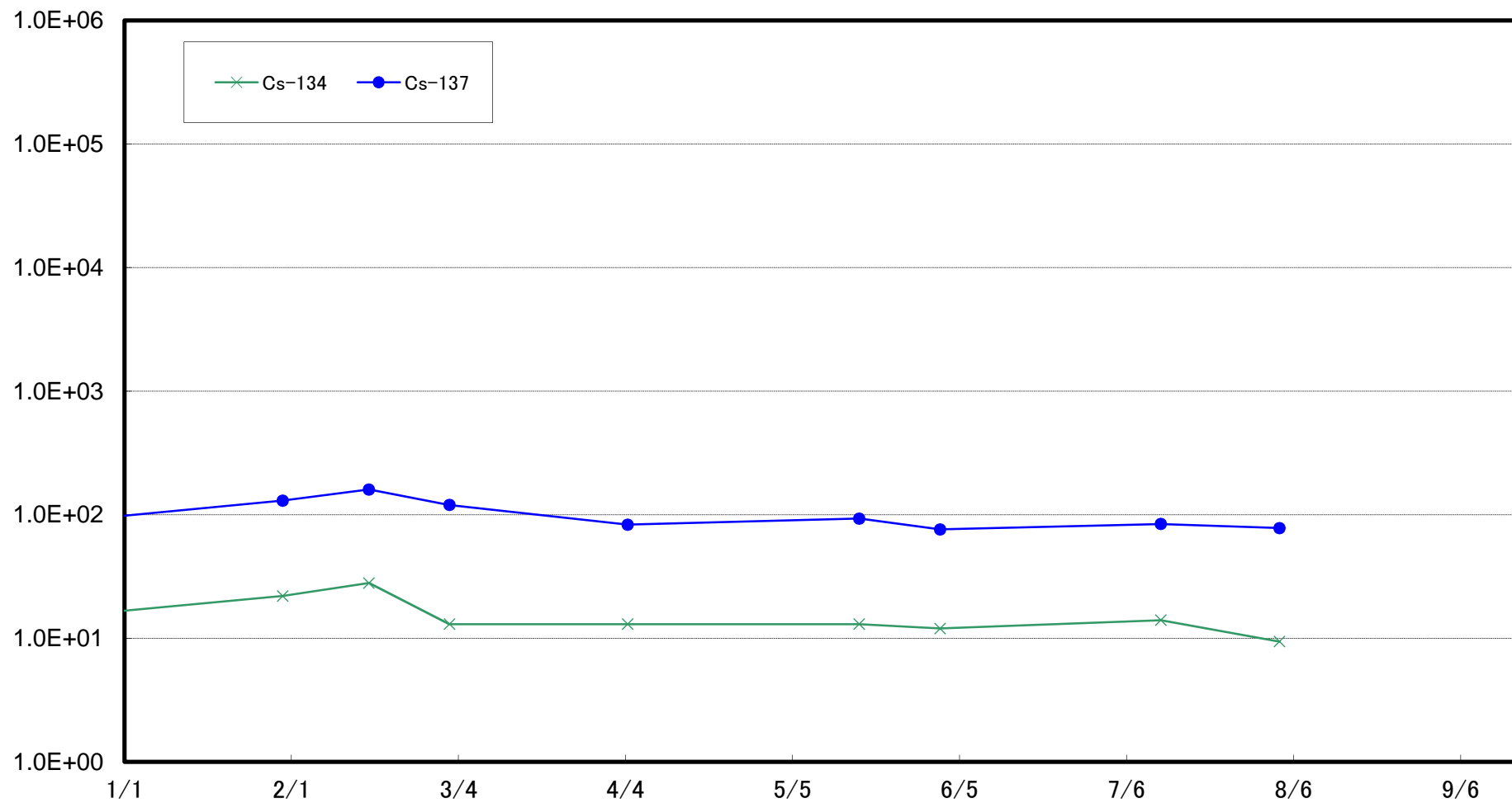
小高区村上沖合2km(T-②)海底土放射能濃度(Bq/kg・乾土)



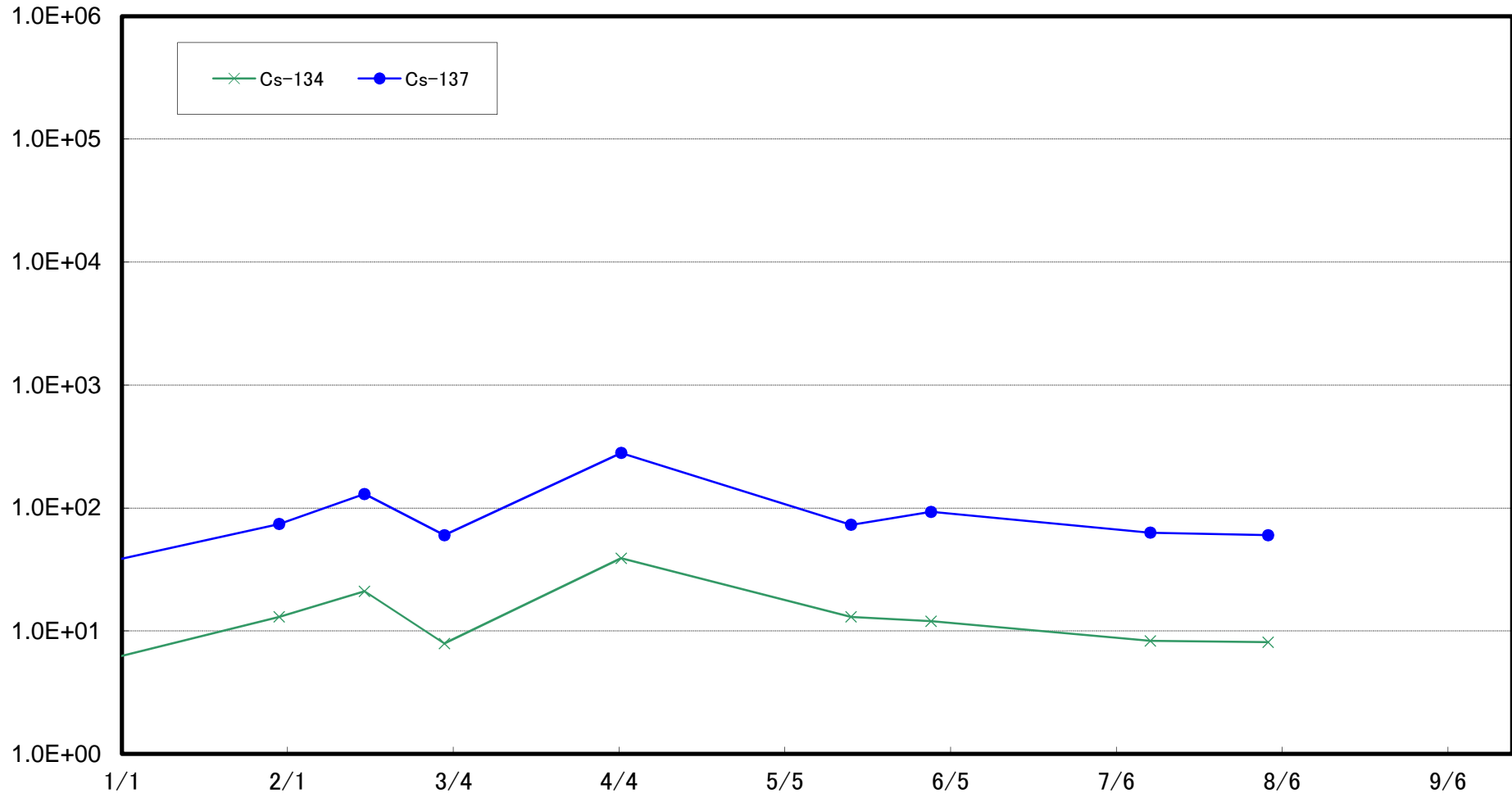
浪江町請戸沖合1km(T-③)海底土放射能濃度(Bq/kg・乾土)



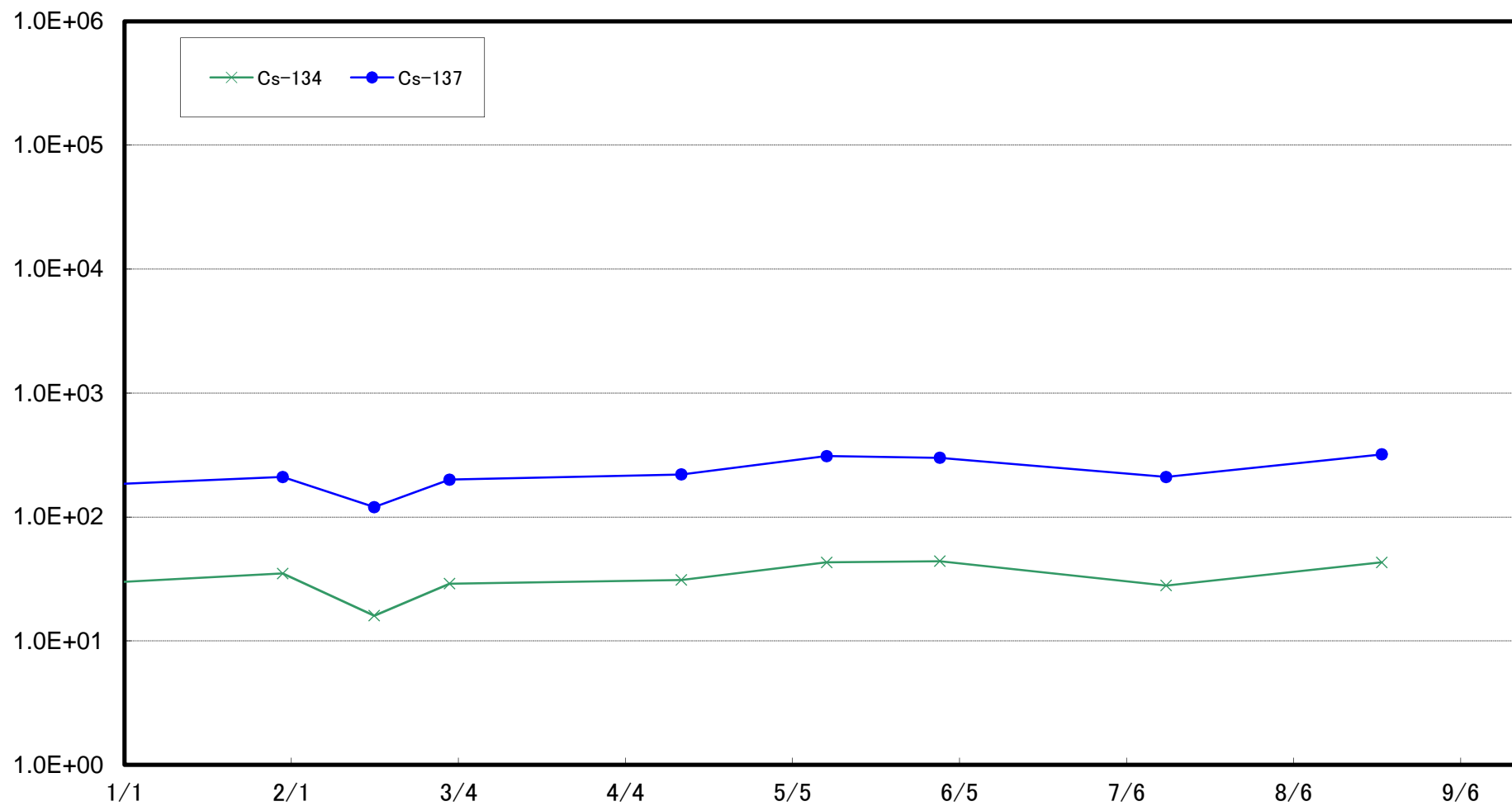
浪江町請戸沖合2km(T-④)海底土放射能濃度(Bq/kg・乾土)



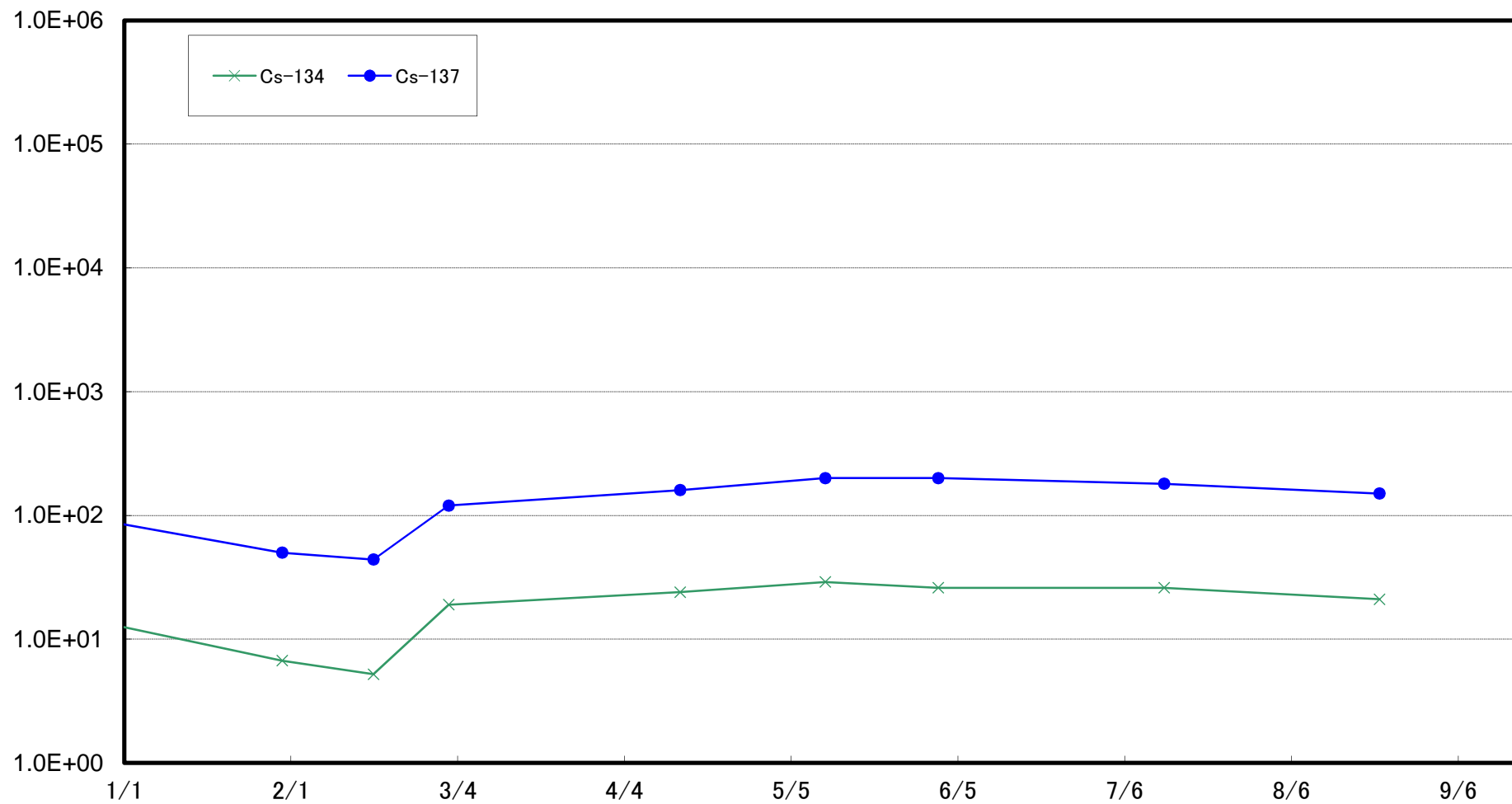
浪江町請戸沖合3km(T-⑤)海底土放射能濃度(Bq/kg・乾土)



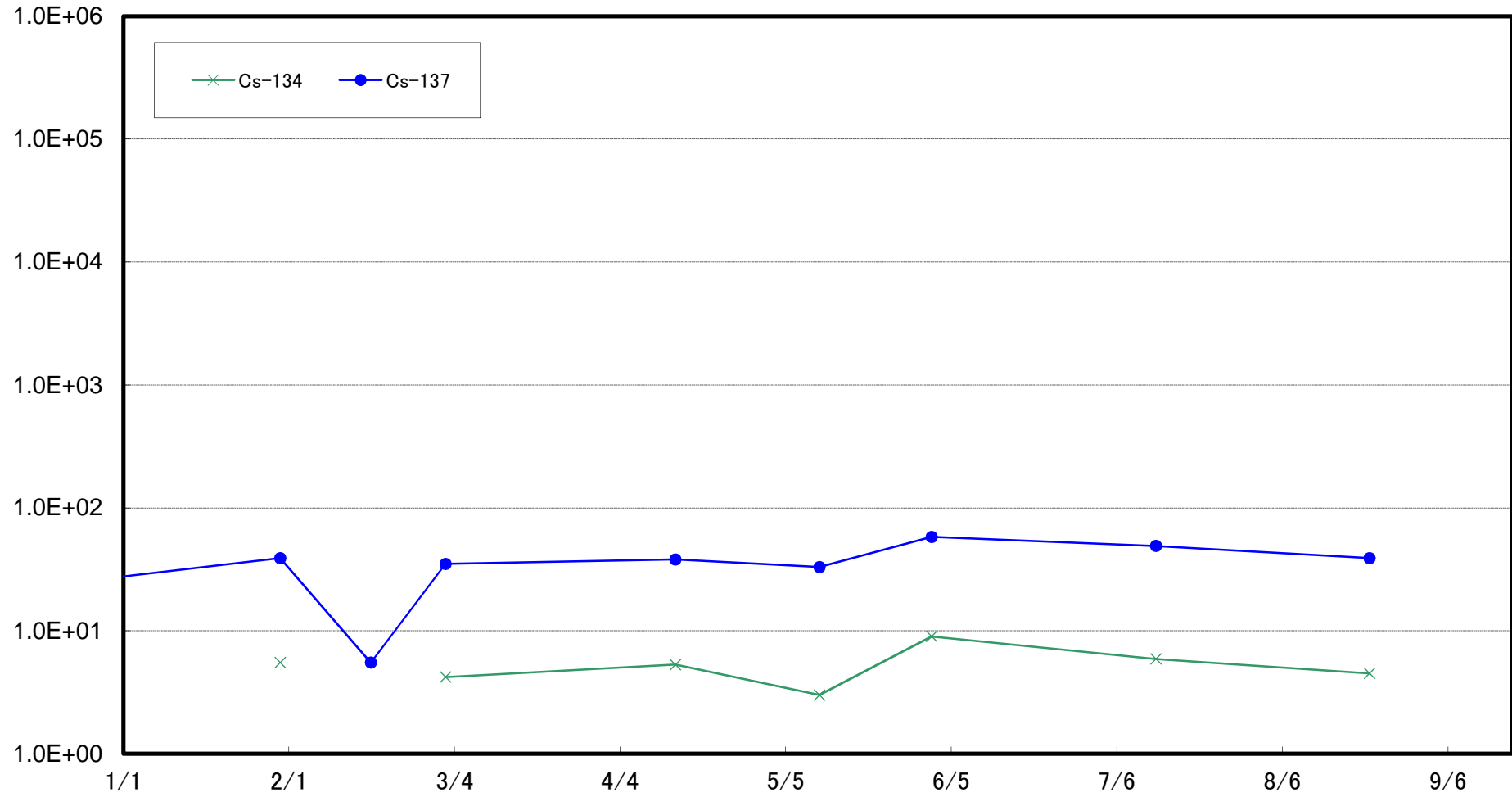
大熊町熊川沖合1km(T-⑥)海底土放射能濃度(Bq/kg・乾土)



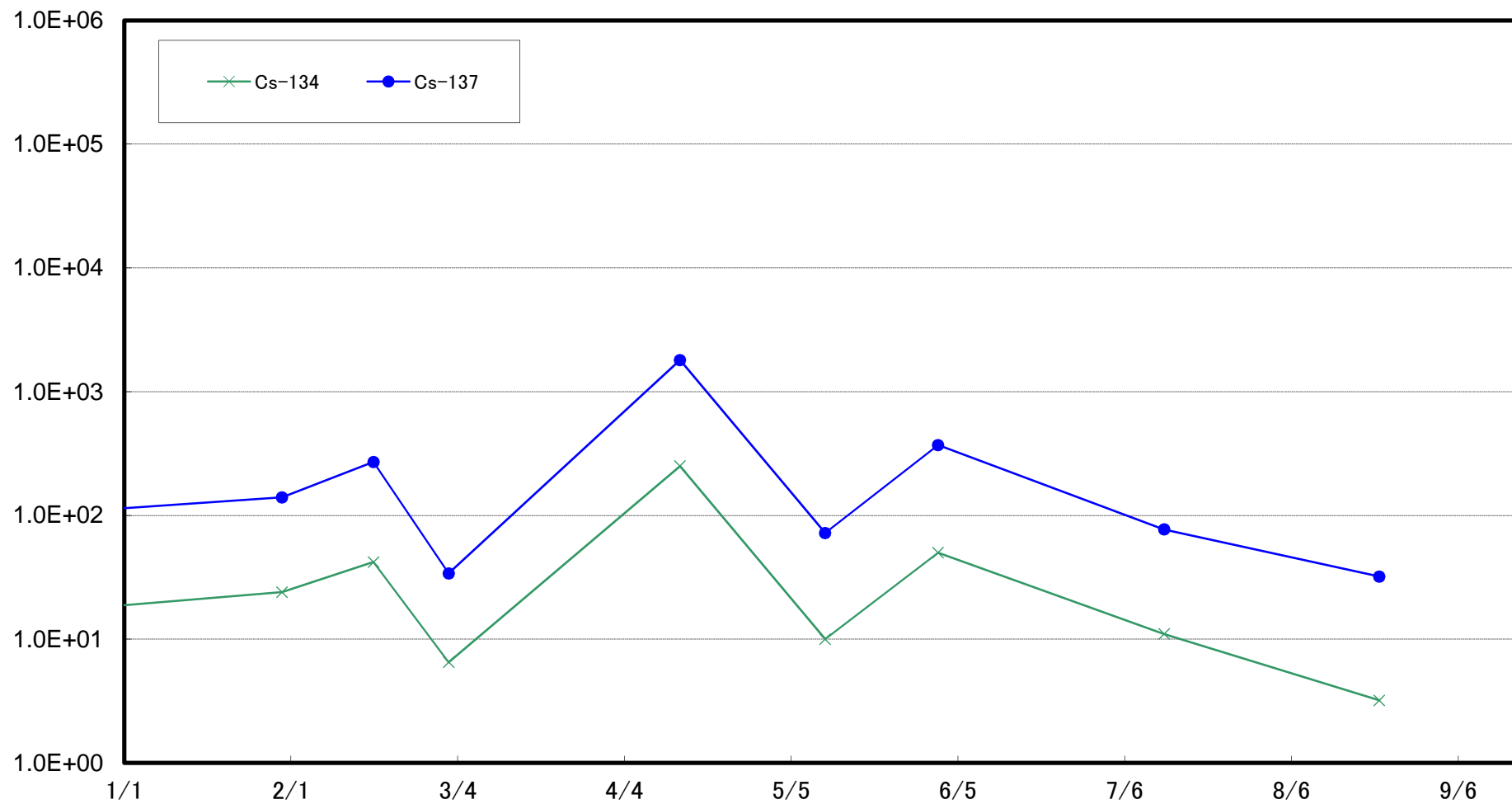
大熊町熊川沖合2km(T-⑦)海底土放射能濃度(Bq/kg・乾土)



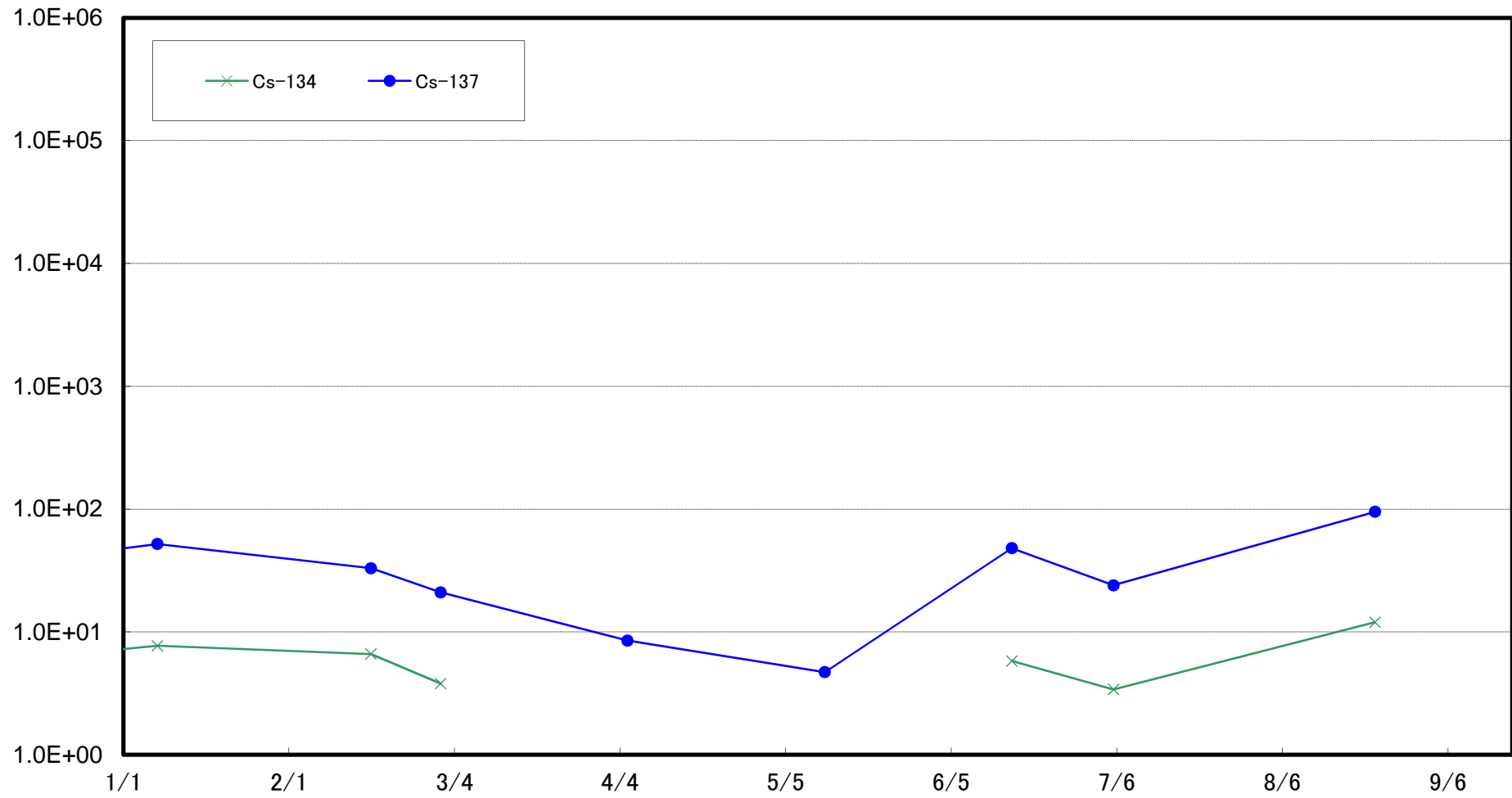
大熊町熊川沖合3km(T-⑧)海底土放射能濃度(Bq/kg・乾土)



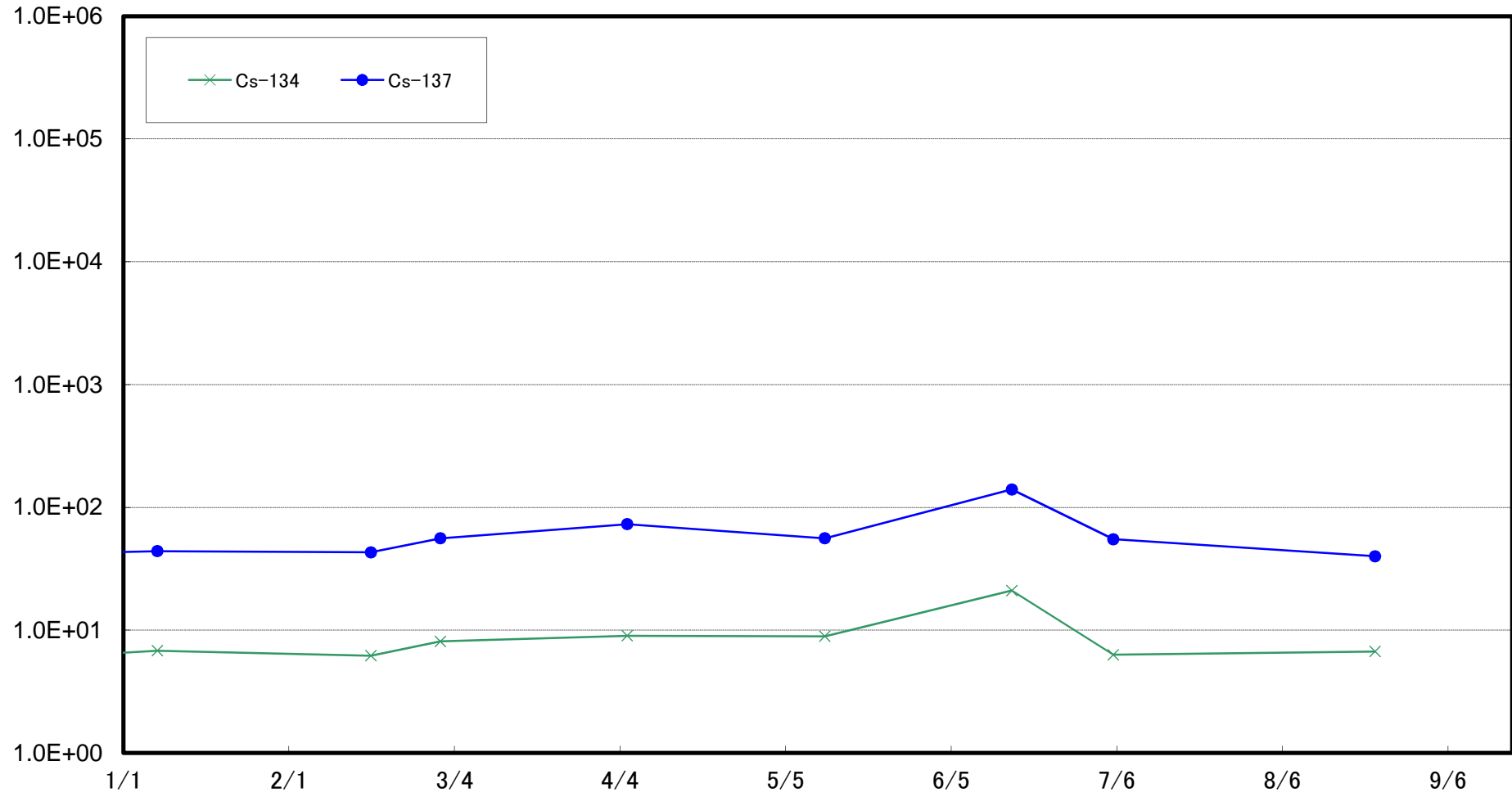
大熊町熊川沖合5km(T-⑨)海底土放射能濃度(Bq/kg・乾土)



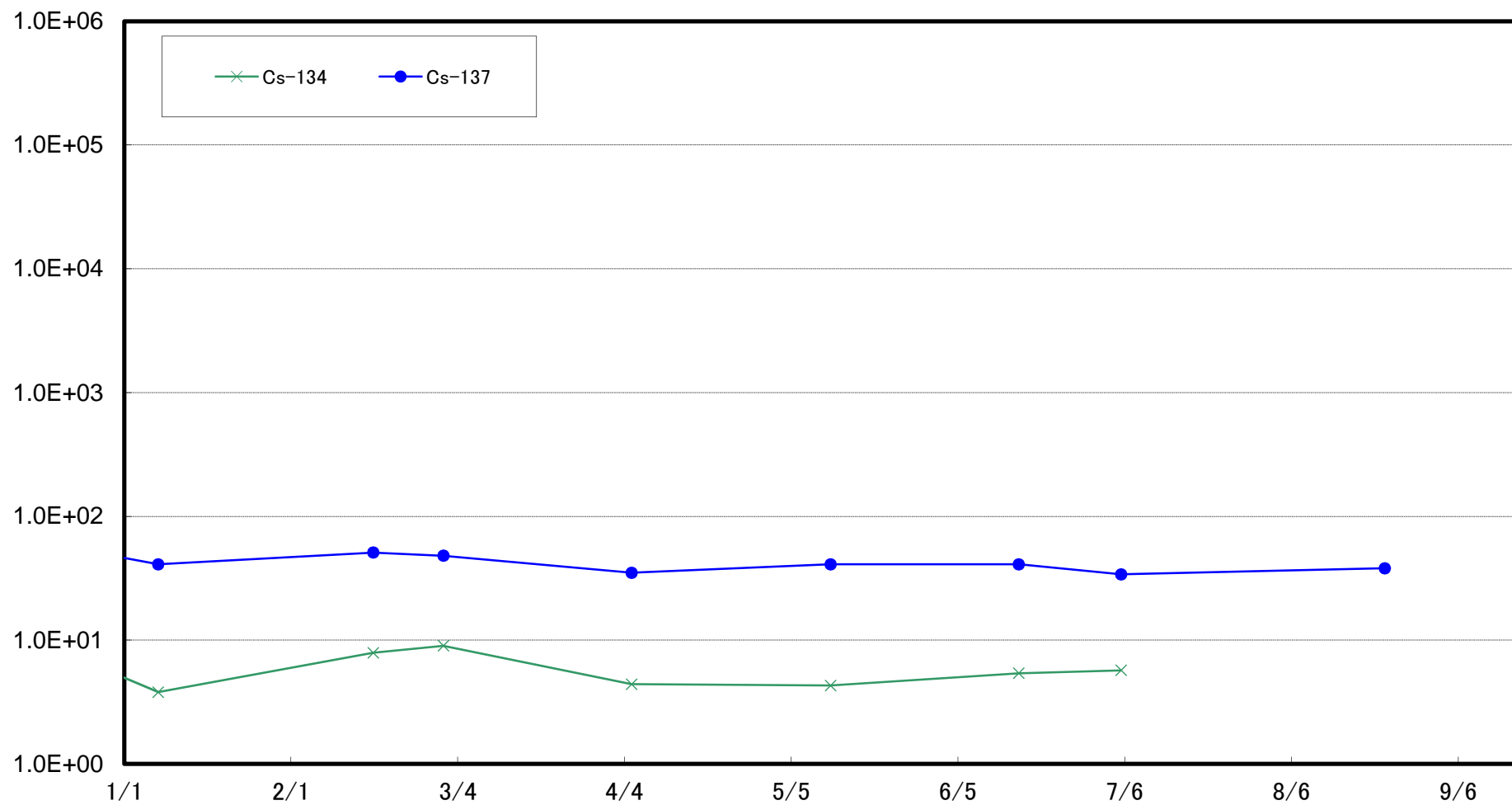
大熊町熊川沖合10km(T-⑩)海底土放射能濃度(Bq/kg・乾土)



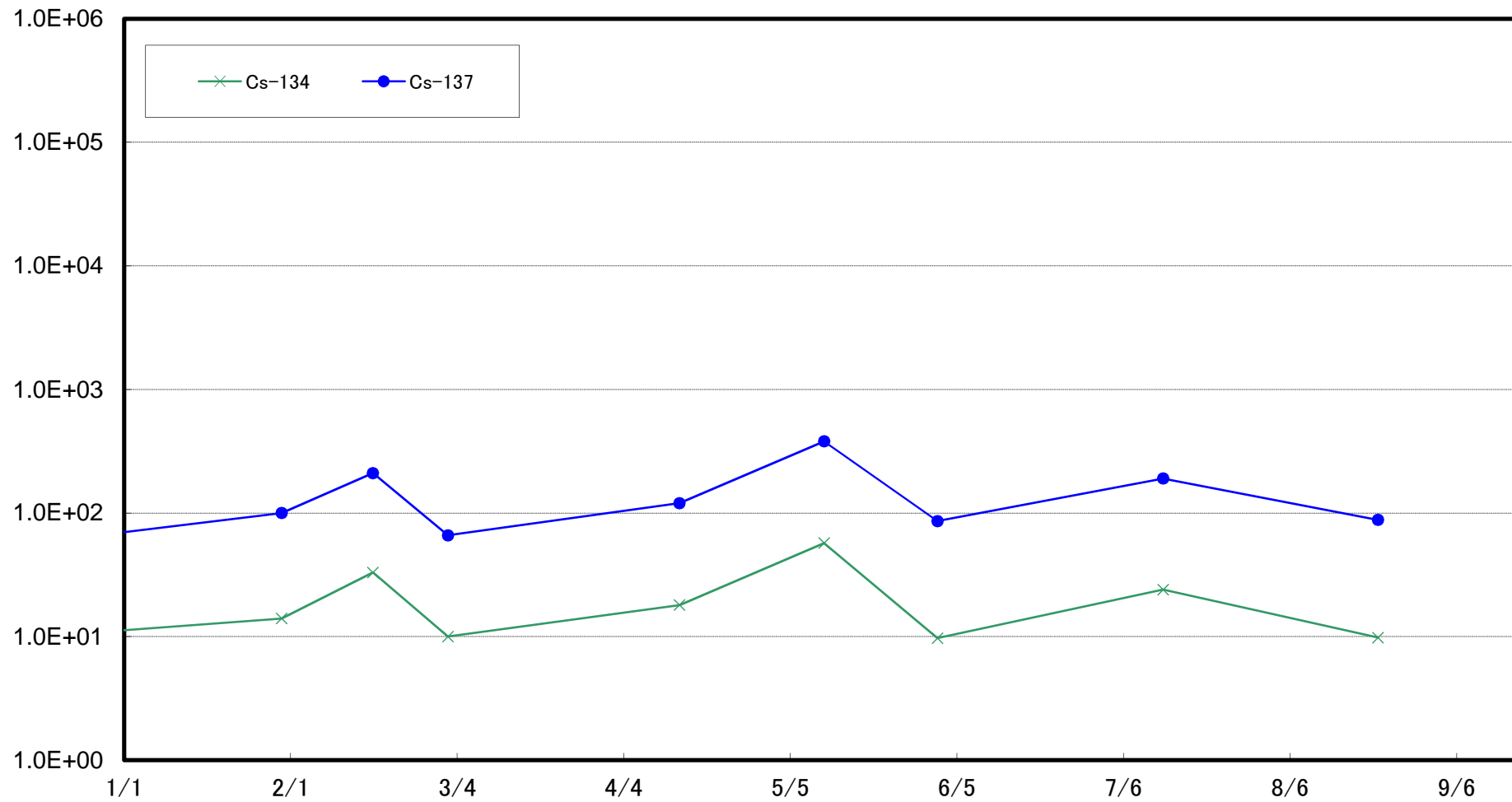
大熊町熊川沖合15km(T-⑪)海底土放射能濃度(Bq/kg・乾土)



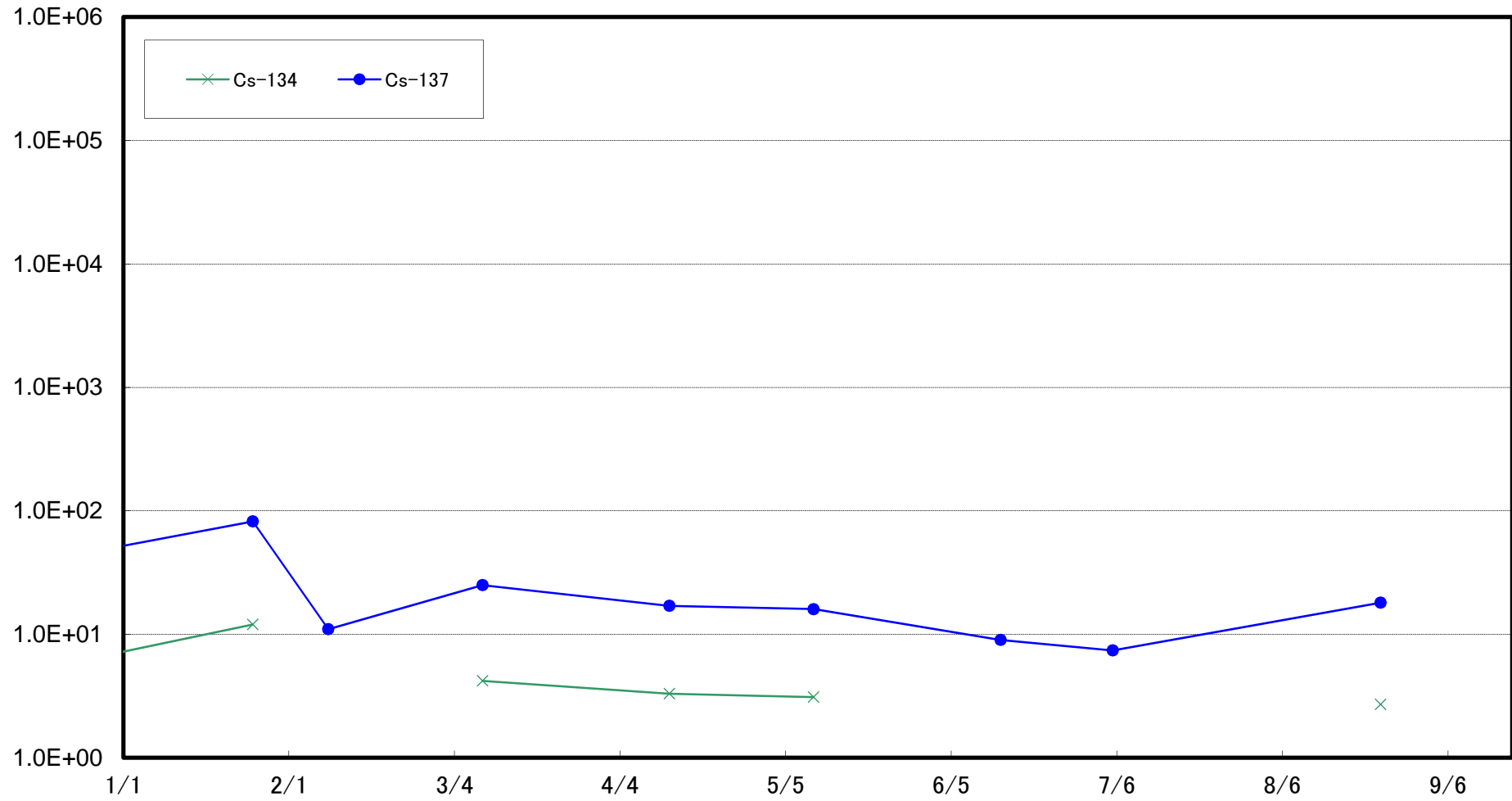
大熊町熊川沖合20km(T-⑫)海底土放射能濃度(Bq/kg・乾土)



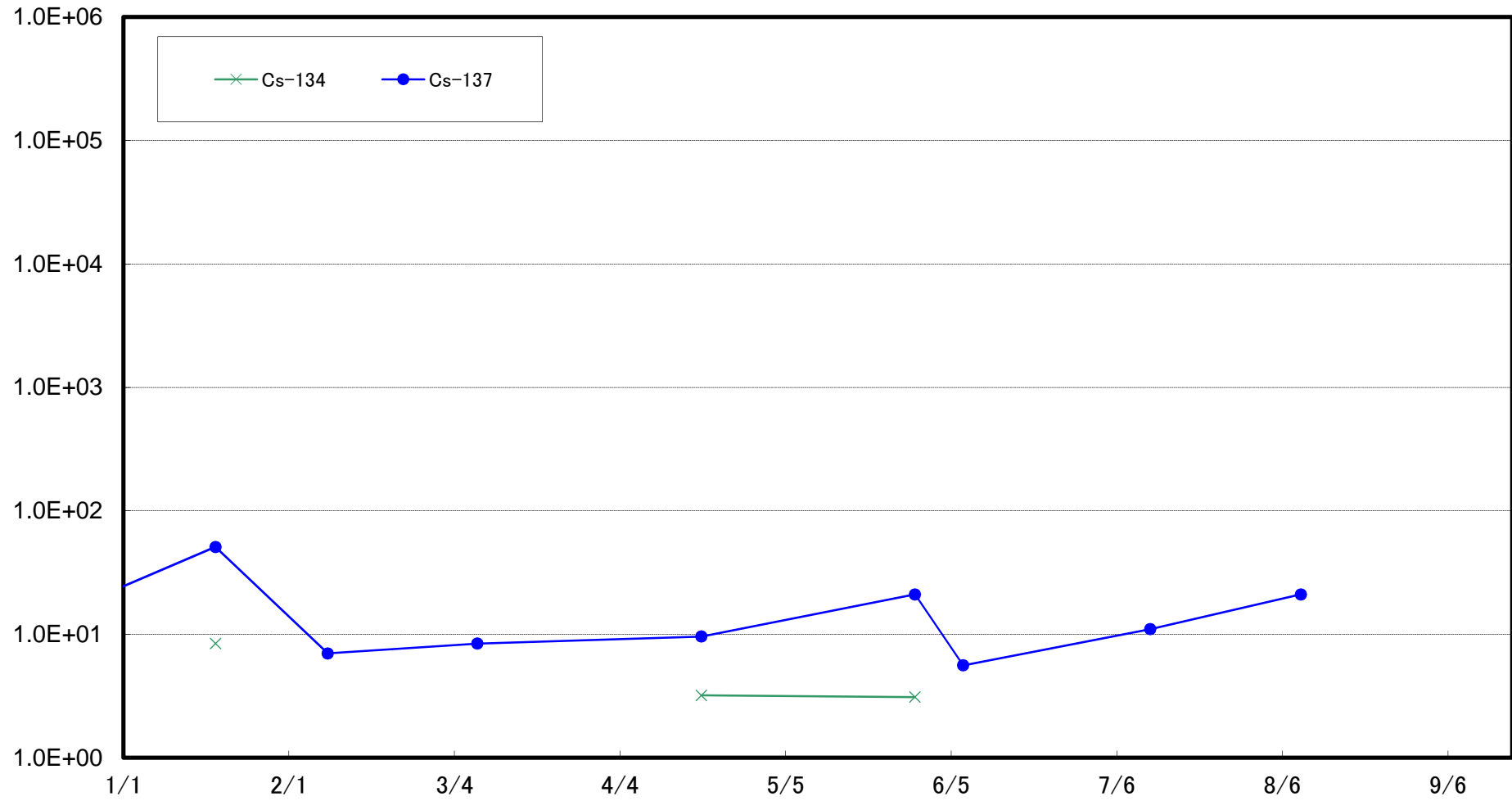
櫛葉町山田浜沖合1km(T-⑬)海底土放射能濃度(Bq/kg・乾土)



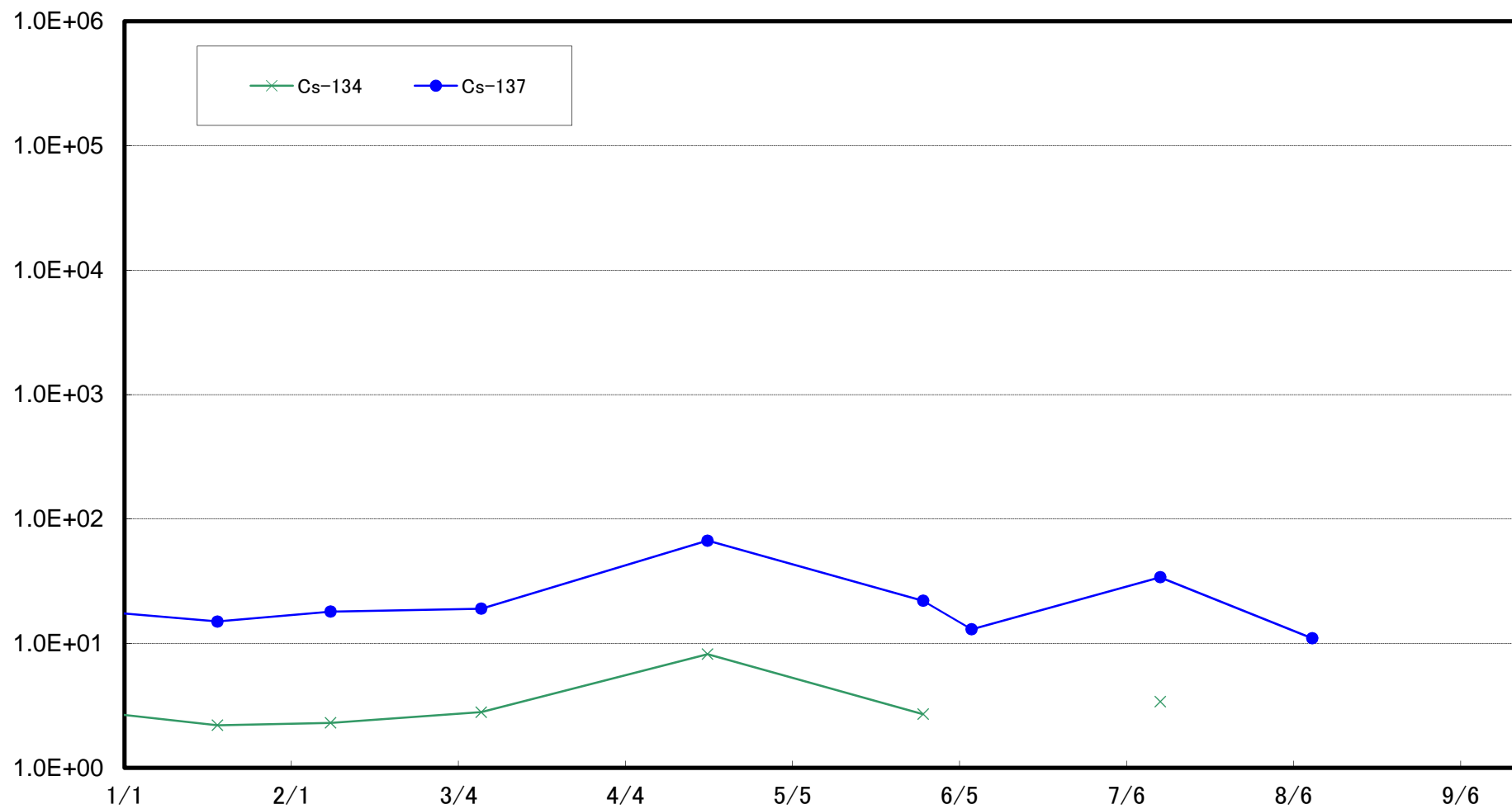
太田川沖合1km付近(T-S1) 海底土放射能濃度(Bq/kg・乾土)



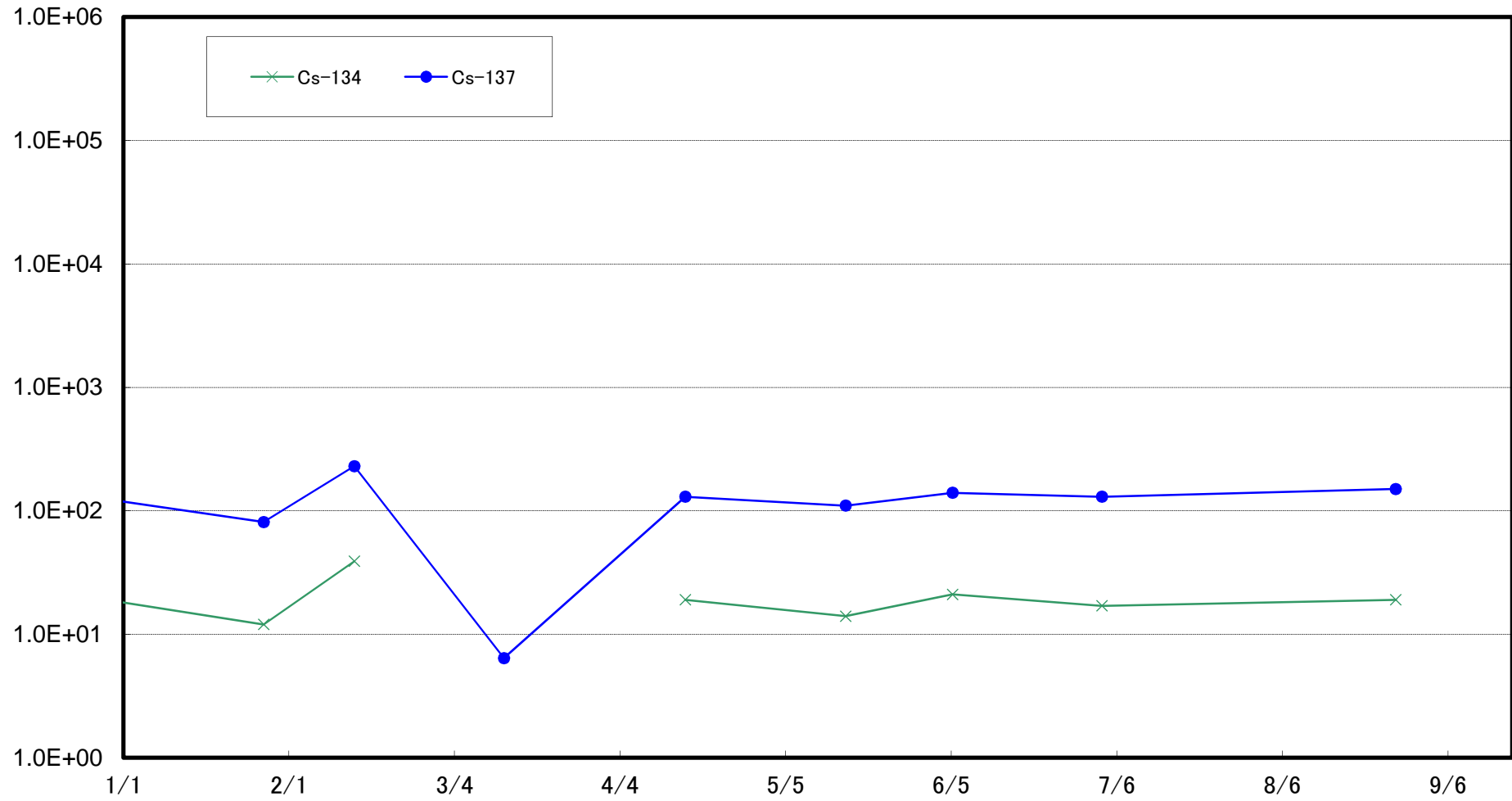
請戸川沖合3km付近(T-S3) 海底土放射能濃度(Bq/kg・乾土)



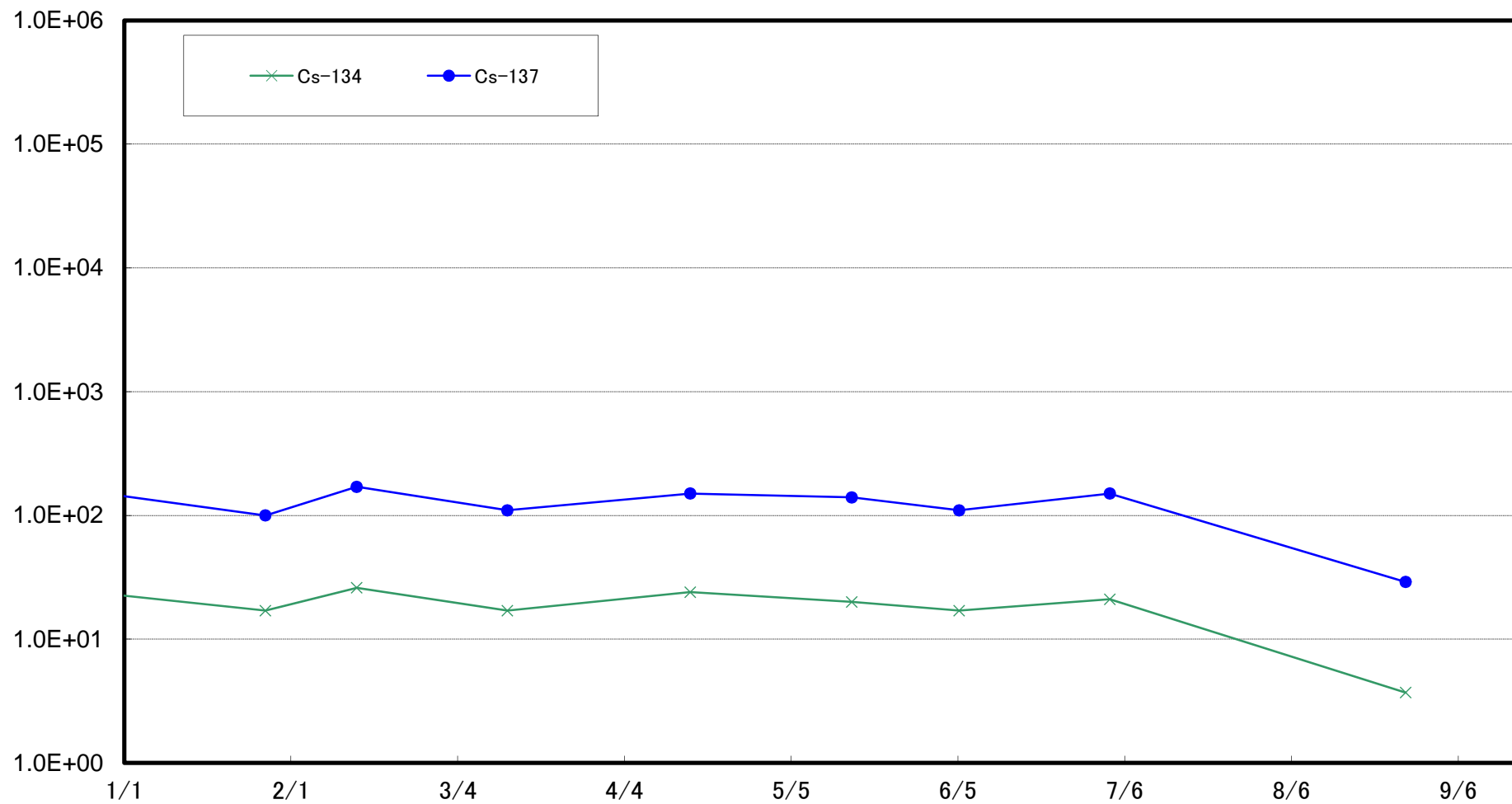
福島第一 敷地沖合3km付近(T-S4) 海底土放射能濃度(Bq/kg・乾土)



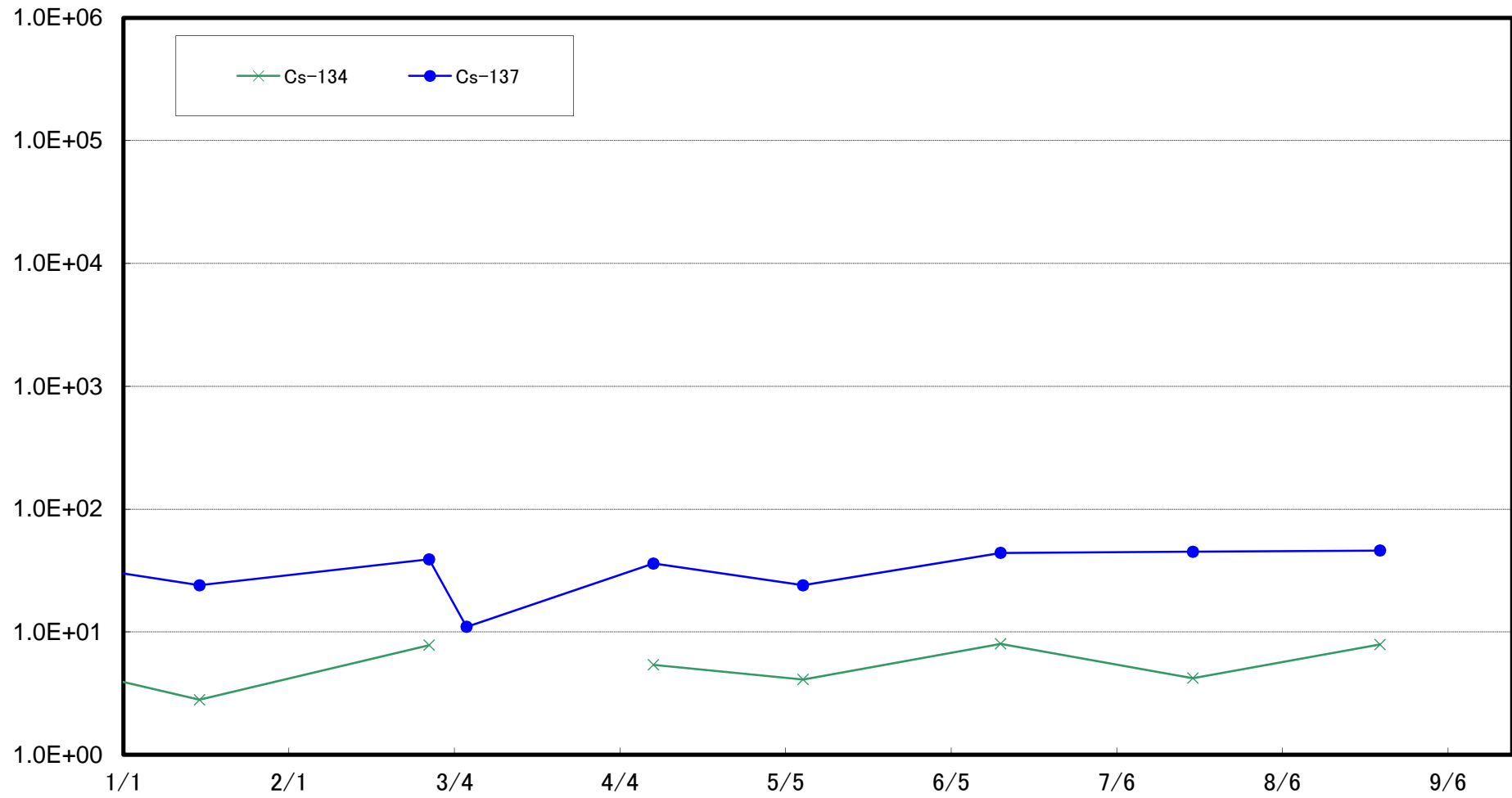
木戸川沖合2km付近(T-S5) 海底土放射能濃度(Bq/kg・乾土)



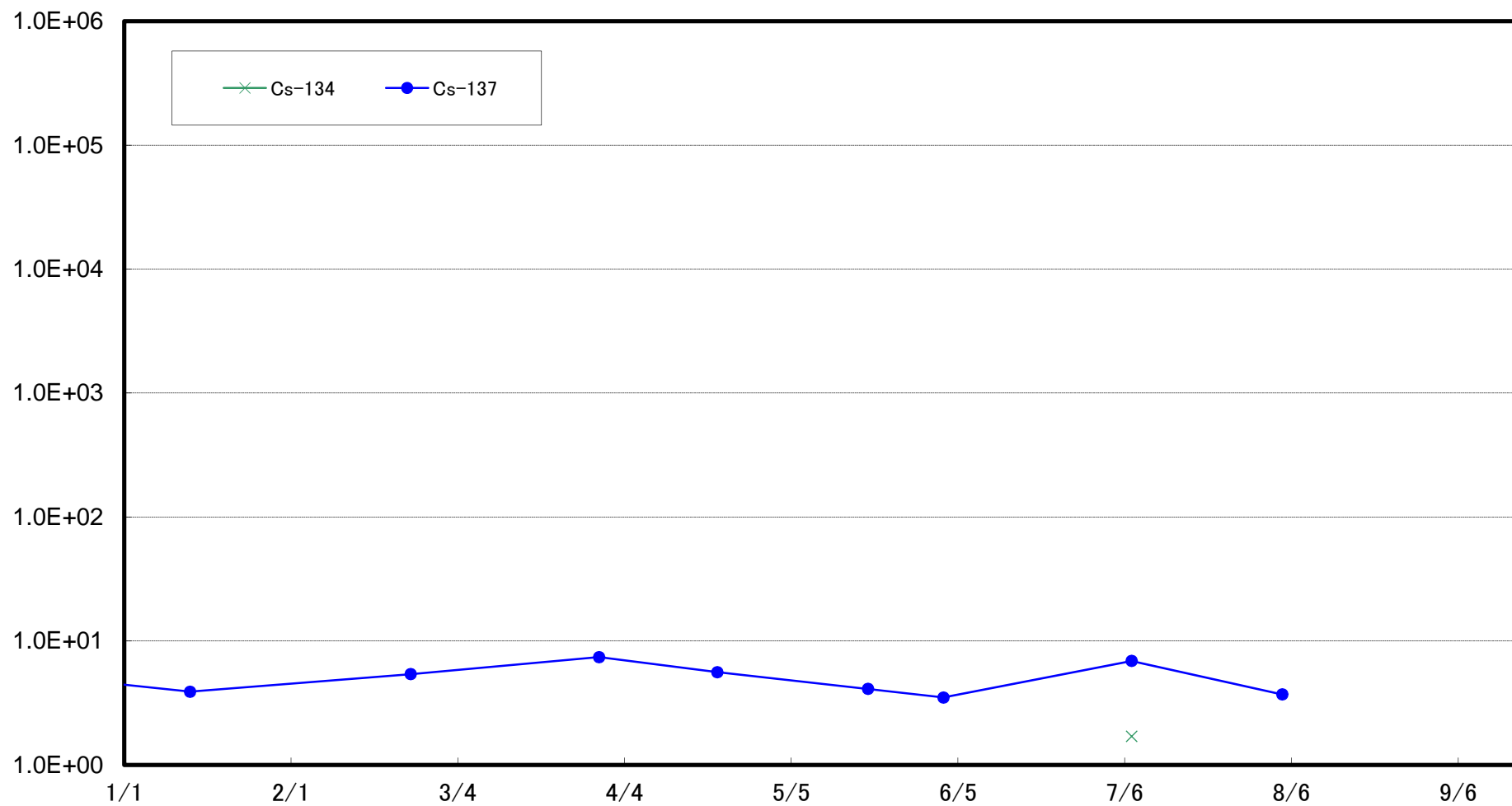
福島第二 敷地沖合2km付近(T-S7) 海底土放射能濃度(Bq/kg・乾土)



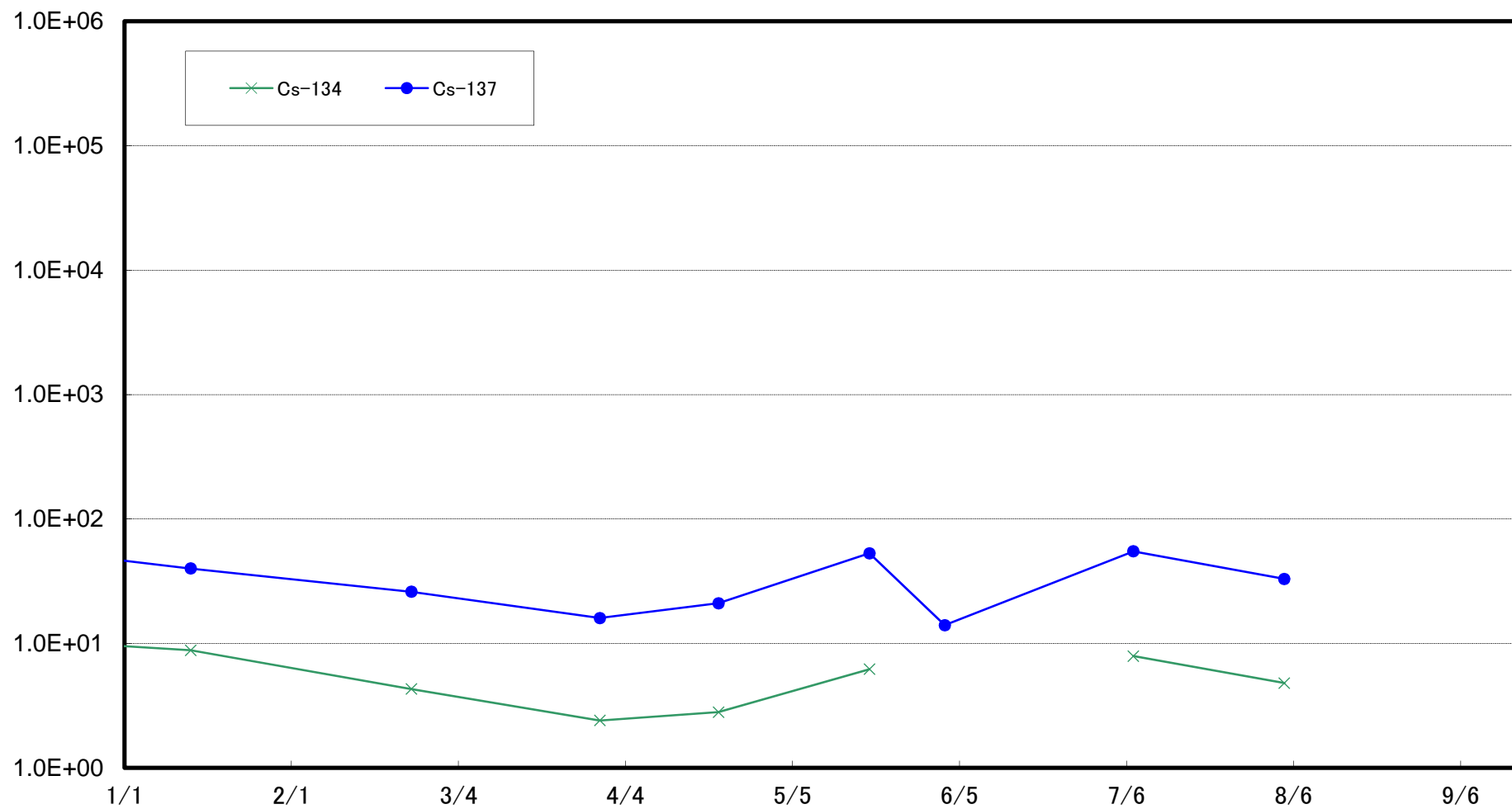
熊川沖合4km付近(T-S8) 海底土放射能濃度(Bq/kg・乾土)



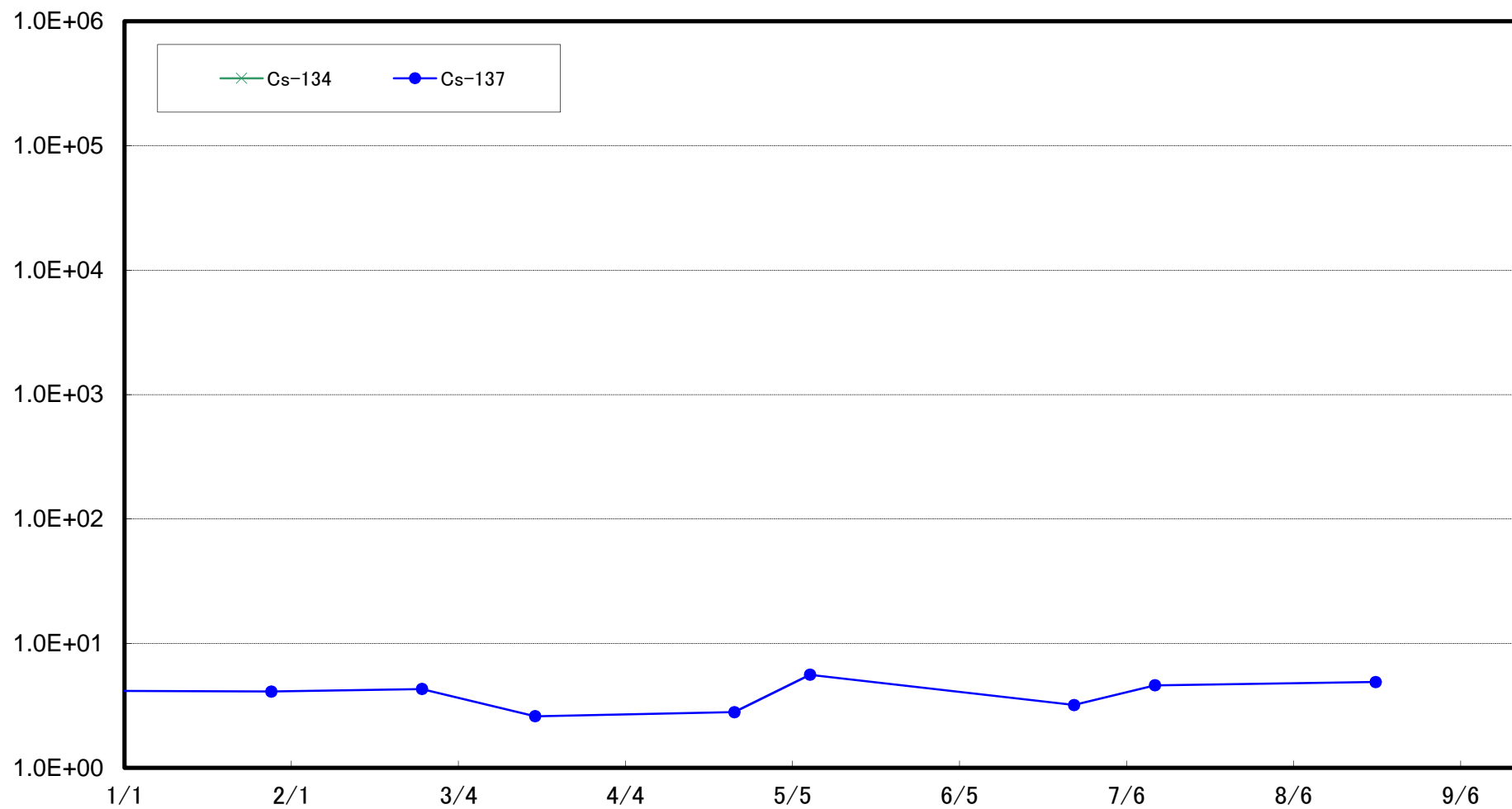
小高区沖合15km付近(T-B1) 海底土放射能濃度(Bq/kg・乾土)



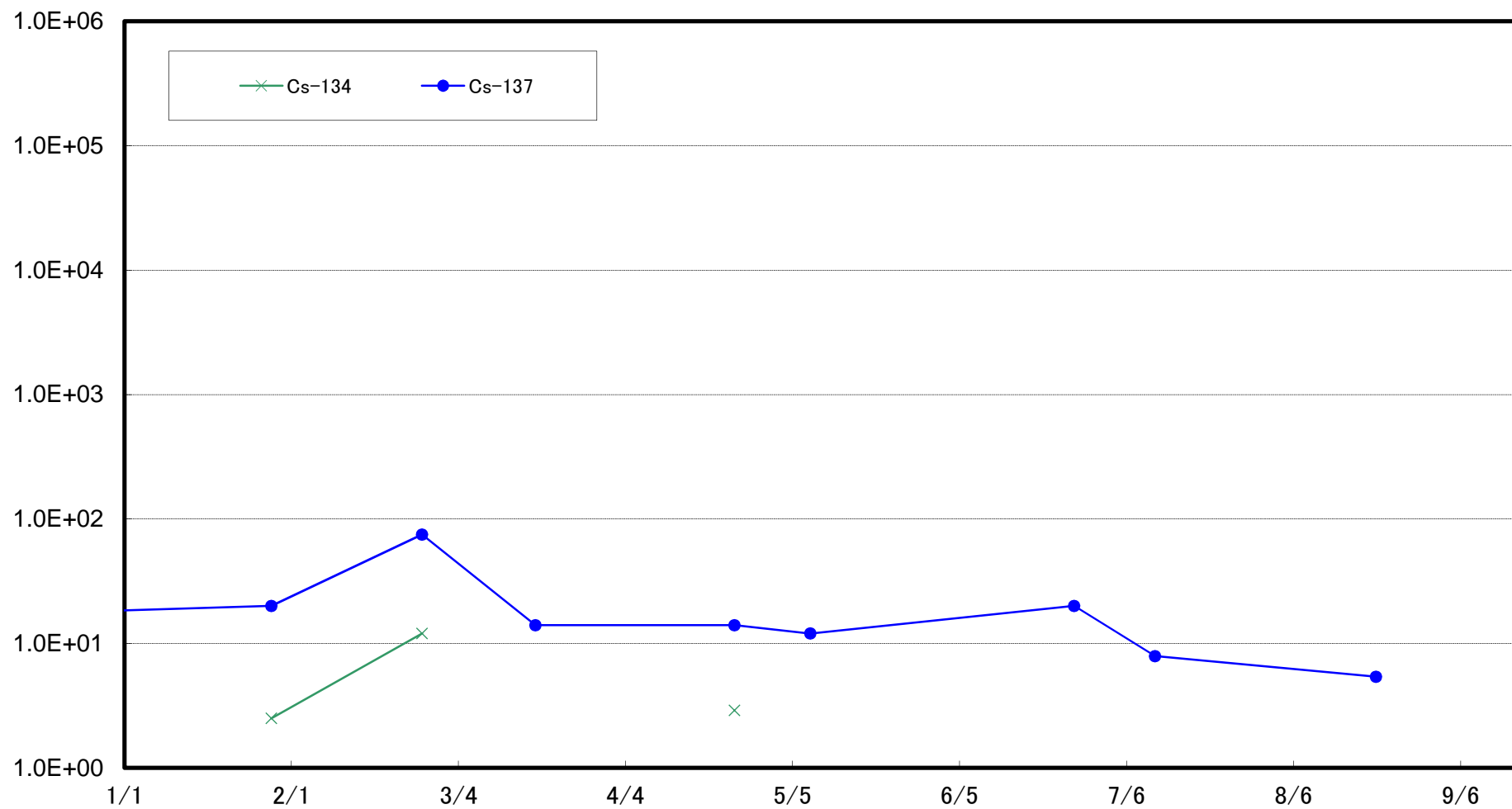
請戸川沖合18km付近(T-B2) 海底土放射能濃度(Bq/kg・乾土)



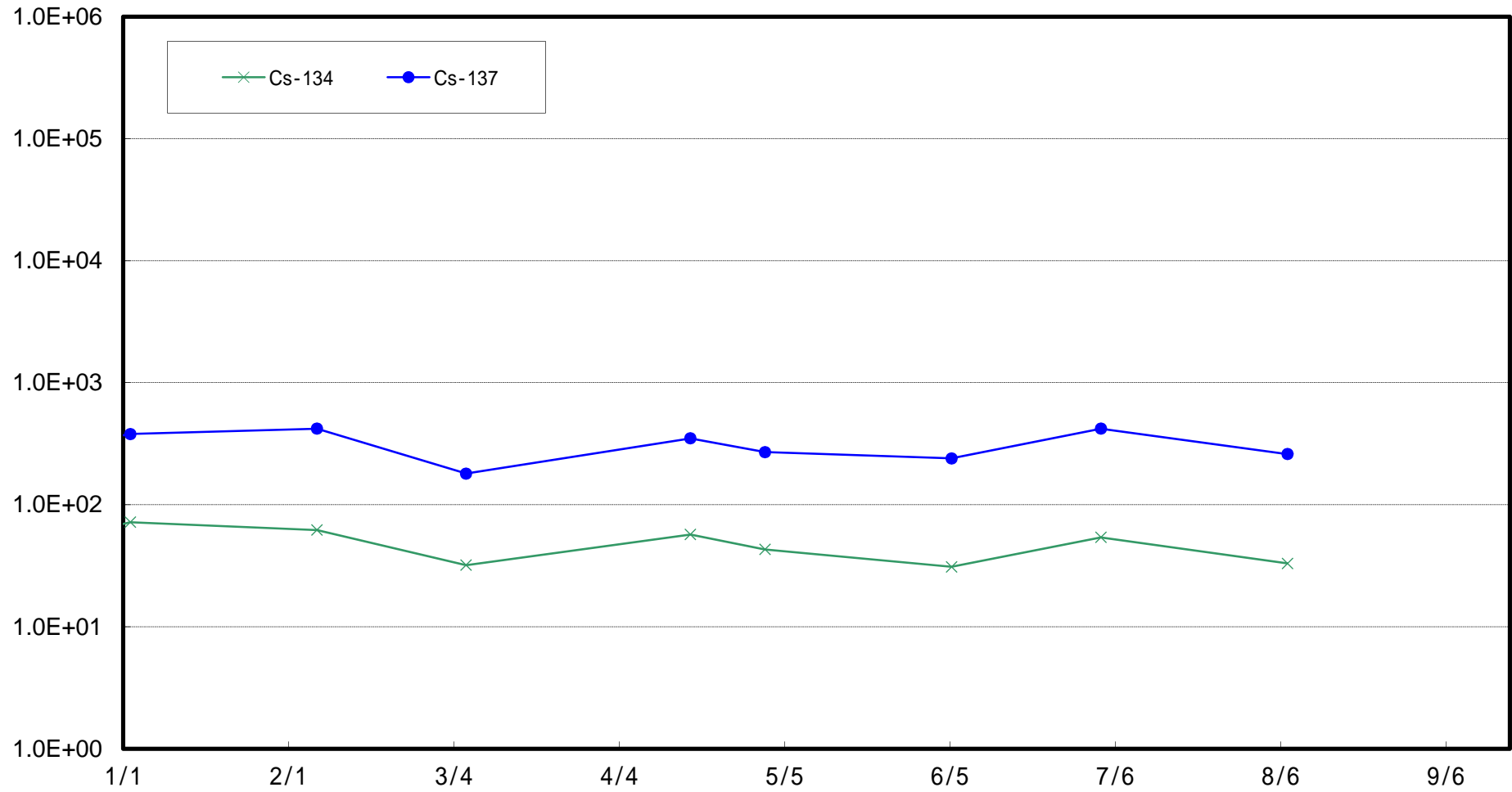
福島第一 敷地沖合10km付近(T-B3) 海底土放射能濃度(Bq/kg・乾土)



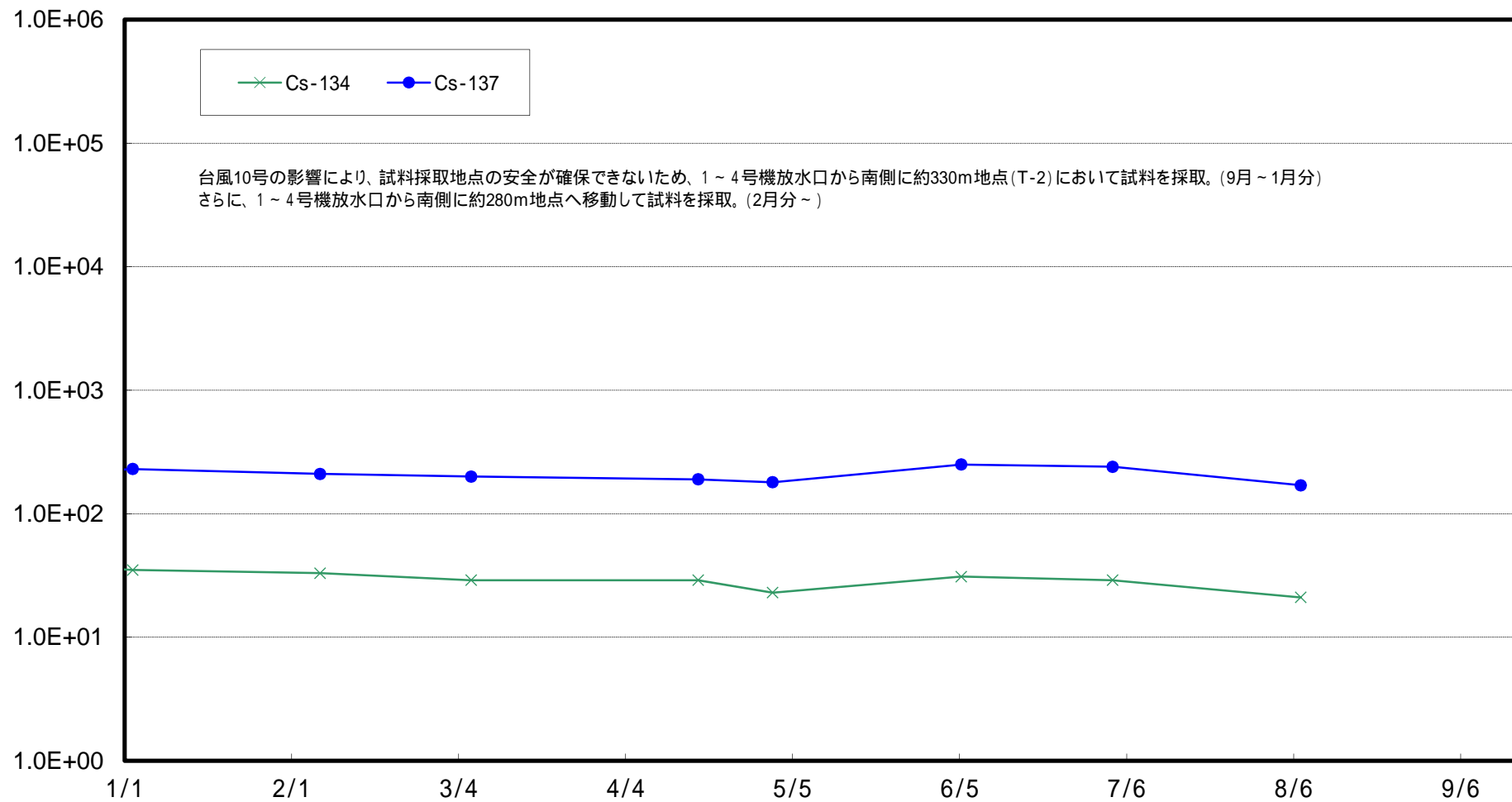
福島第二 敷地沖合10km付近(T-B4) 海底土放射能濃度(Bq/kg・乾土)



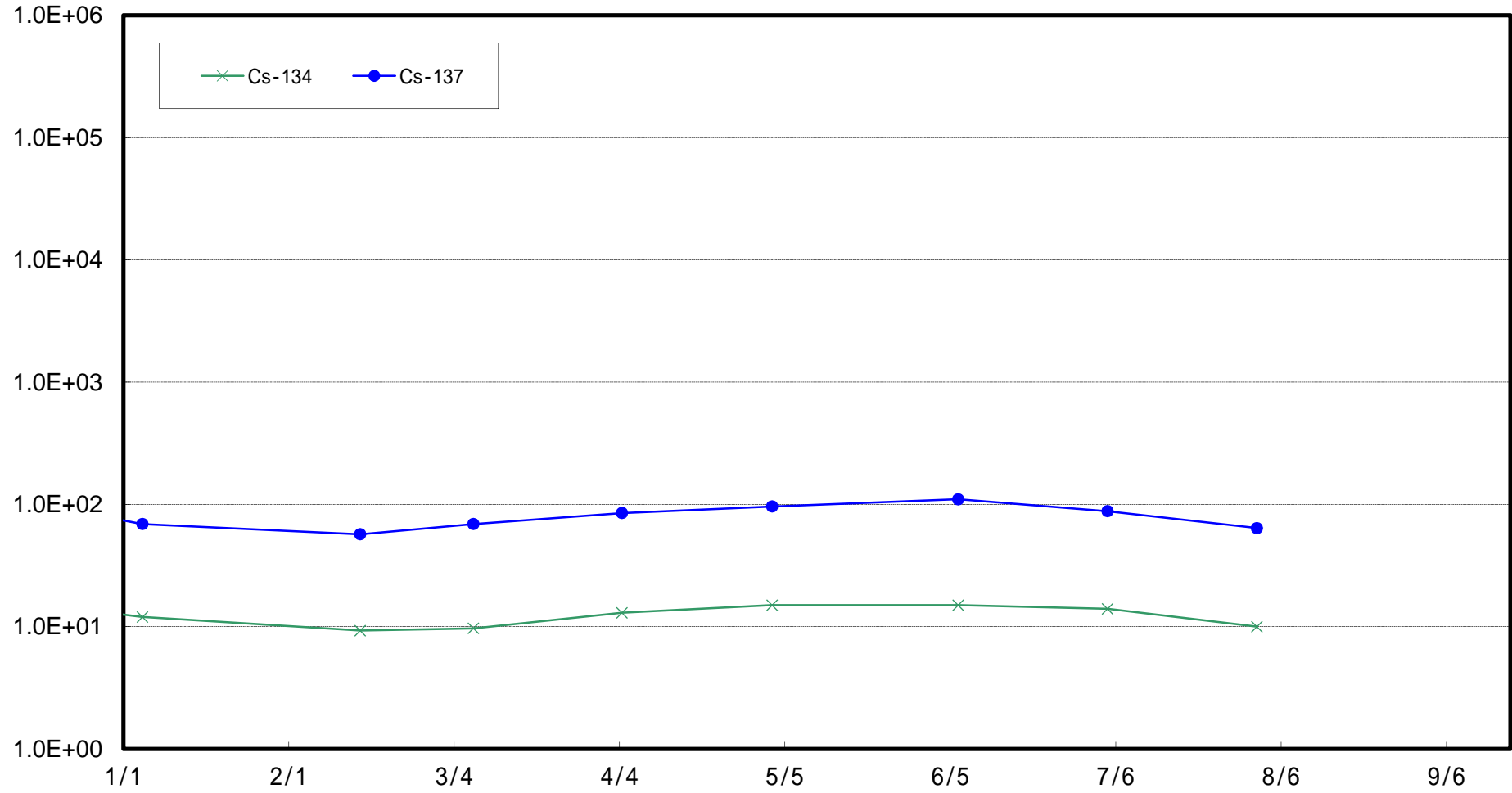
福島第一 5,6号機放水口北側(T-1) 海底土放射能濃度 (Bq / kg・乾土)



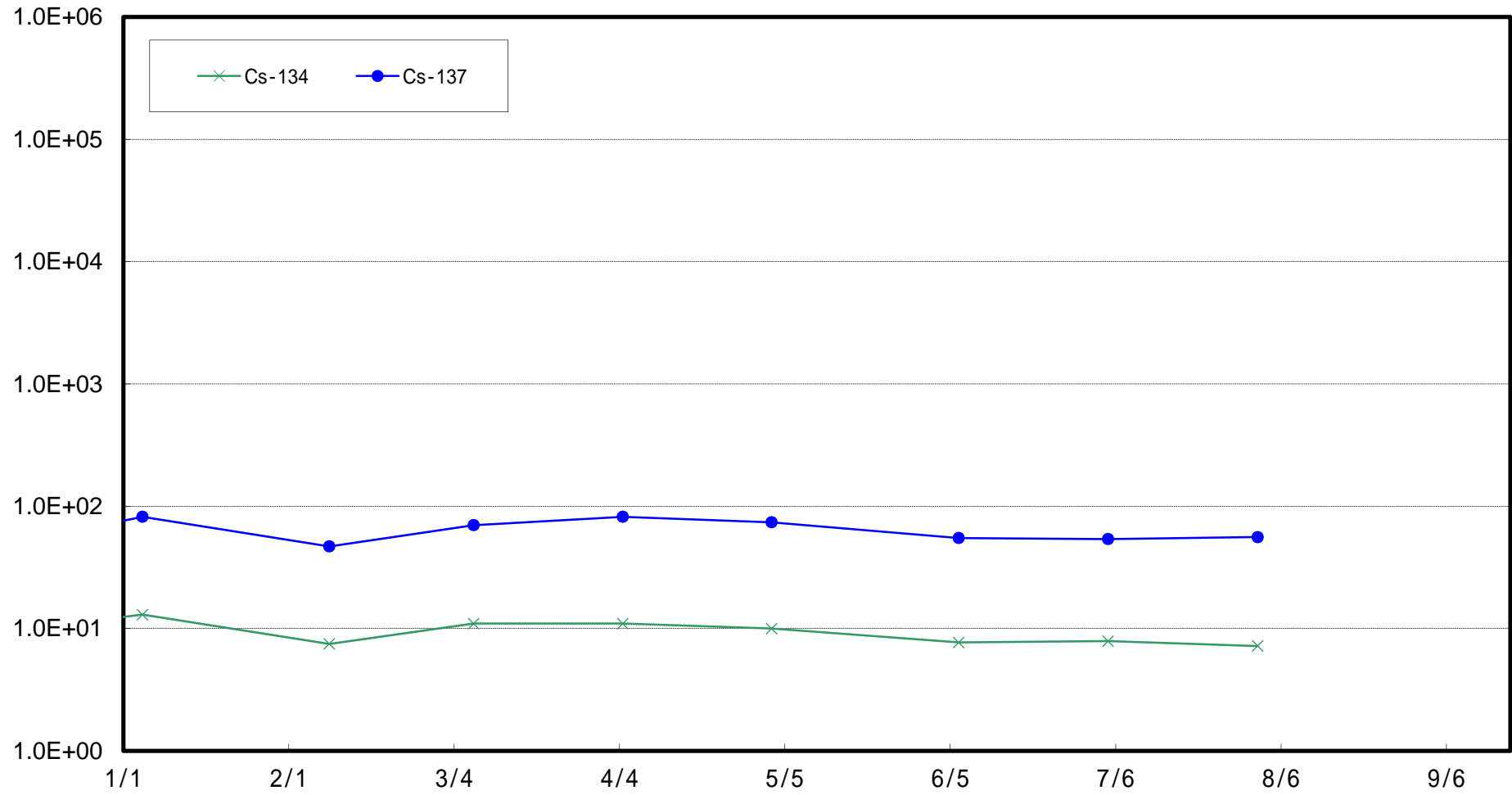
福島第一 南放水口付近(T-2) 海底土放射能濃度 (Bq / kg・乾土)



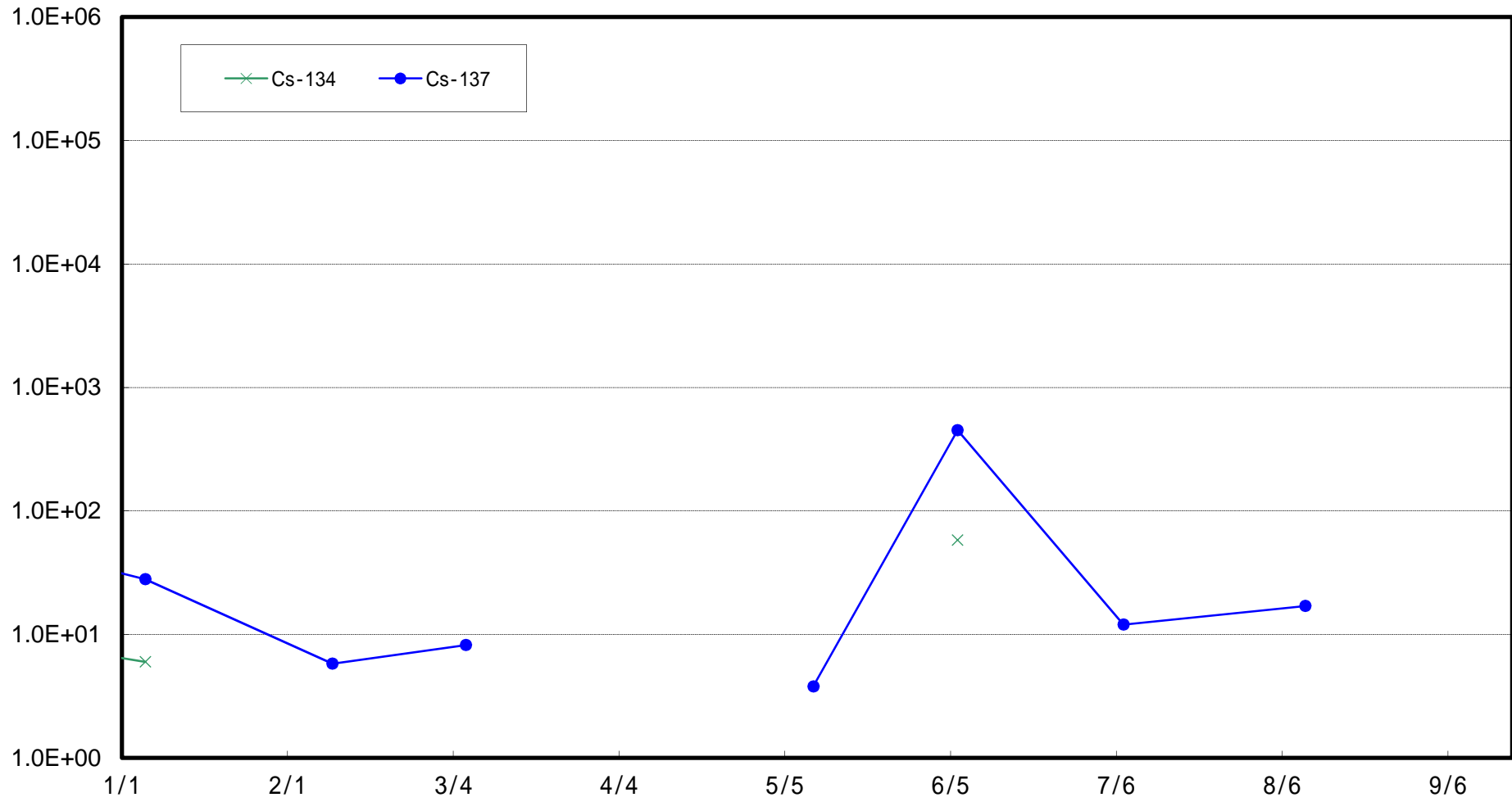
福島第二 北放水口付近(T-3) 海底土放射能濃度(Bq / kg・乾土)



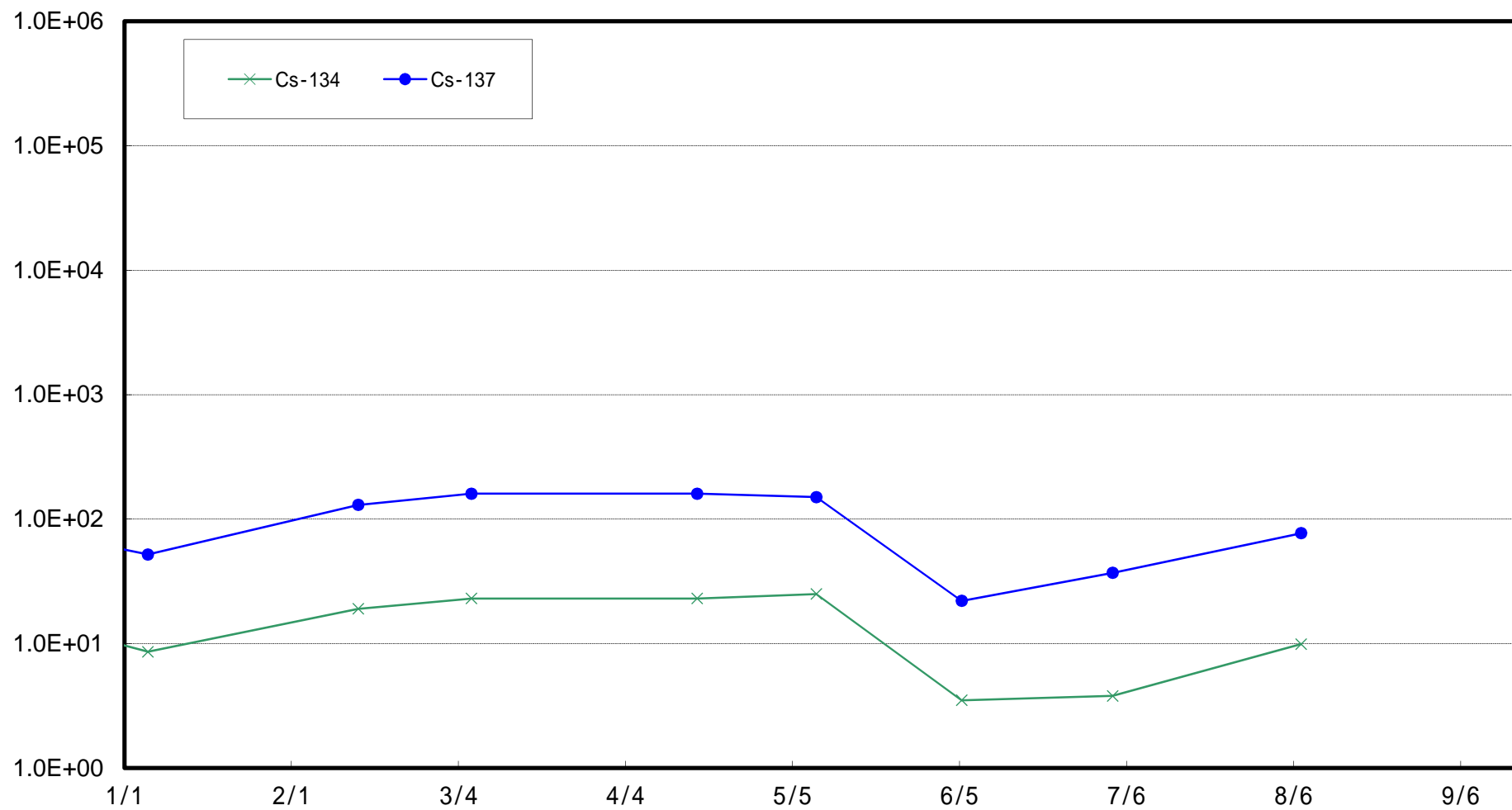
岩沢海岸付近(T-4) 海底土放射能濃度 (Bq / kg · 乾土)



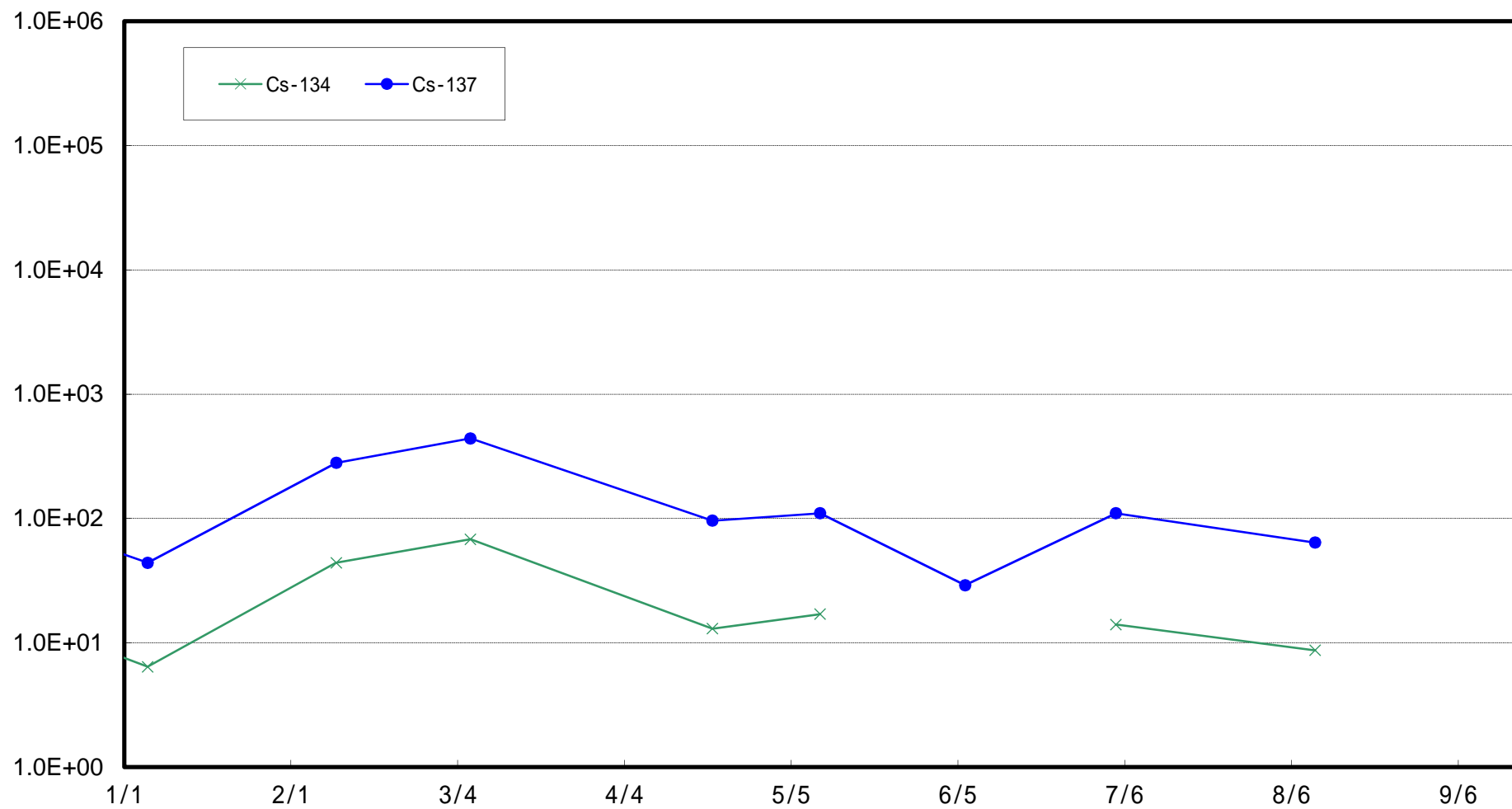
小高区沖合3 km (T-14)海底土放射能濃度 (Bq / kg · 乾土)



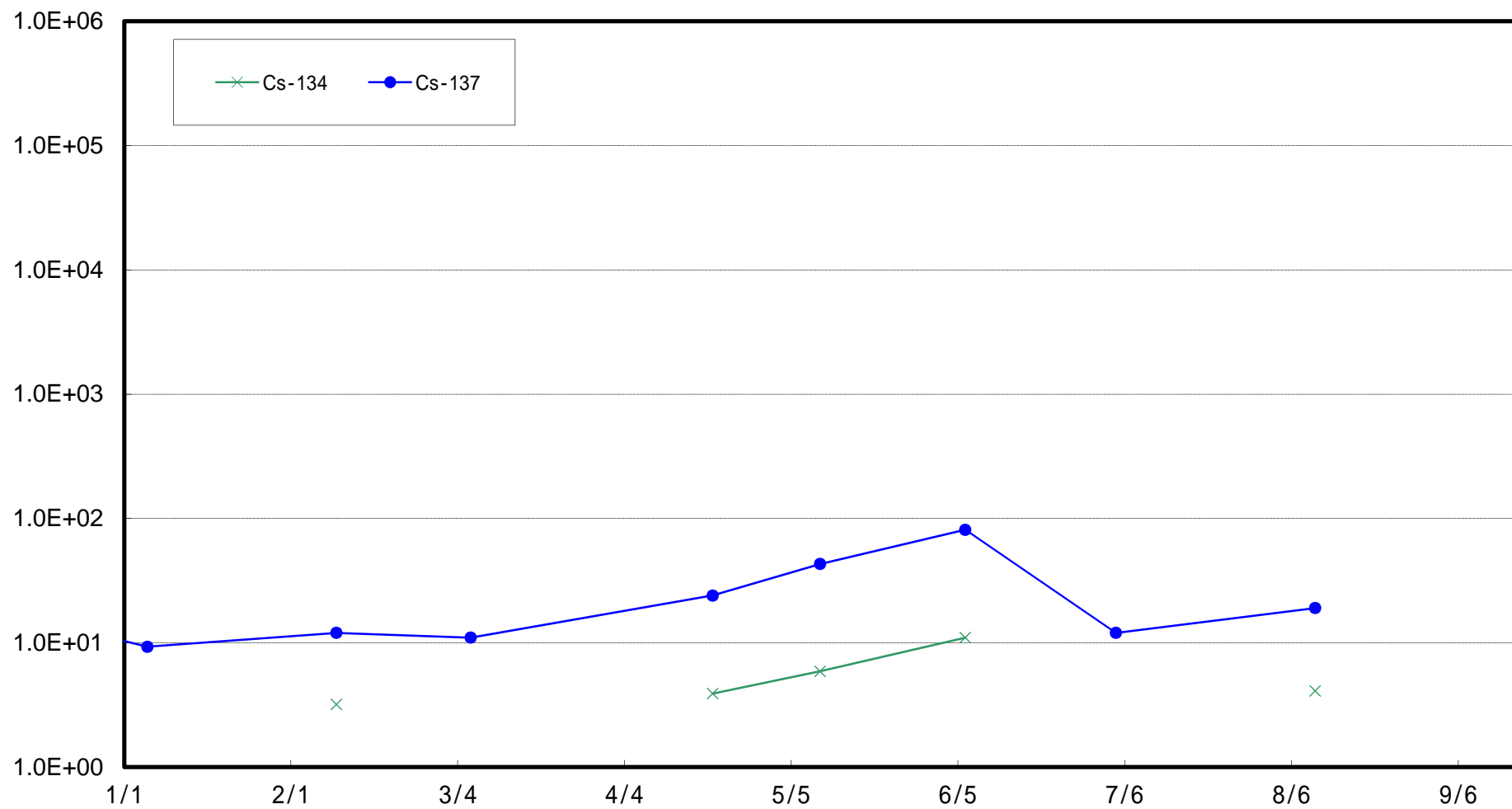
岩沢海岸沖合3 km (T-11)海底土放射能濃度 (Bq / kg · 乾土)



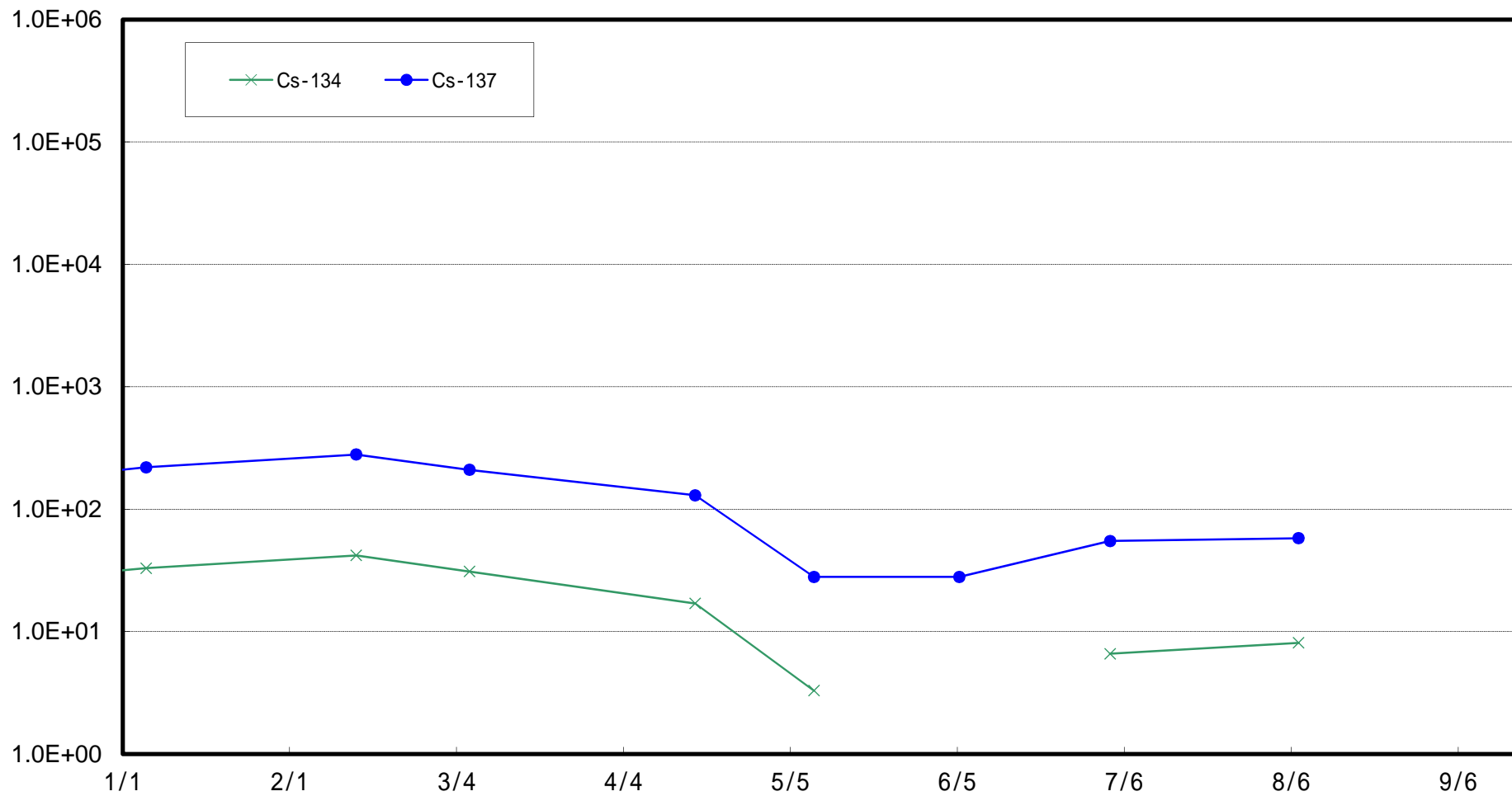
請戸川沖合 3 km (T-D1) 海底土放射能濃度 (Bq / kg · 乾土)



福島第一 敷地沖合 3 km (T-D5) 海底土放射能濃度 (Bq / kg · 乾土)



福島第二 敷地沖合 3 km (T-D9) 海底土放射能濃度 (Bq / kg · 乾土)



福島第一 敷地沖合 15 km (T-5) 海底土放射能濃度 (Bq / kg · 乾土)

