

# 福島第一原子力発電所構内H4エリアのタンクにおける 水漏れに関するサンプリング結果について (H4エリア周辺)

2017年9月24日  
東京電力ホールディングス株式会社

単位:Bq/L

	H4エリア周辺地下水									
	E-3	E-4	E-5	E-6	E-7	E-8	E-9	E-10	E-13	E-14
採取日	9月22日	9月22日	9月22日				9月22日			
採取時刻	9:48	9:52	9:55				10:00			
全	ND(14)	15	ND(14)				2,000			
H-3(約12年)	ND(120)	ND(120)	ND(120)				ND(120)			

\* NDは検出限界値未満を表し、( )内に検出限界値を示す。

## <参考> 前回公表までの最高値

単位: Bq/L

	E-1	E-2	E-3	E-4	E-5	E-6
全	710,000 [11/10]	650 [9/4]	570 [9/18]	1,300 [9/15]	100 [9/24]	63 <9/9>
H-3(約12年)	790,000 [10/17]	530 [10/5] <1/3>	7,700 <4/28>	2,600 <2/18,3/1>	3,100 [11/10,11/13]	350 [12/18] <1/1>

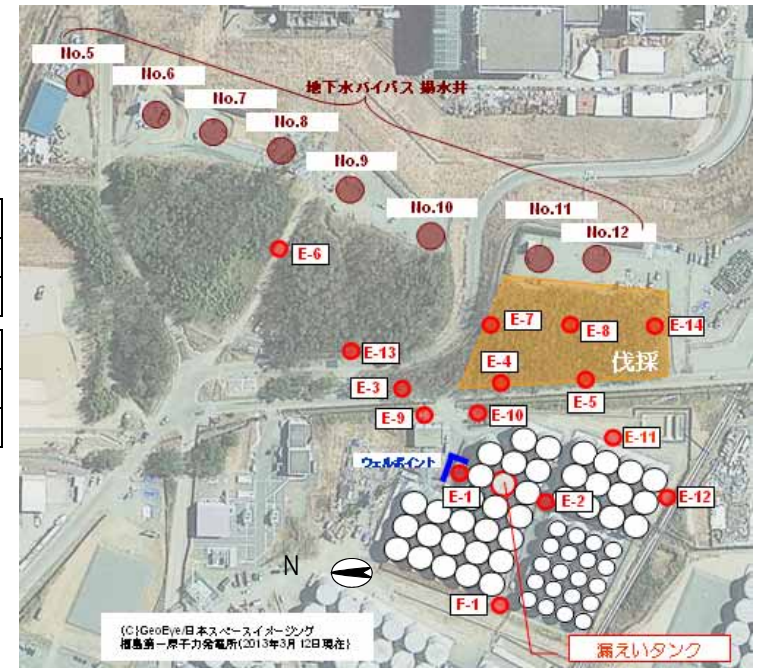
  

	E-7	E-8	E-9	E-10	E-11	E-12
全	60 <8/13>	36 [3/10]	31,000 [9/2]	160 <4/8>	170 [3/11]	37 <1/23>
H-3(約12年)	1,100 <2/19>	2,300 [11/13]	51,000 [11/25]	54,000 <1/21>	1,000 <2/12>	2,900 <2/12>

	E-13	E-14	ウェルポイント	F-1
全	21 [1/6]	40 <8/20>	16,000 [11/28]	36 <8/19>
H-3(約12年)	1,800 [4/14]	640 <8/26>	190,000 [11/30]	770 <2/25>

\* カッコ内は、各値の採取日を示す。[ ]は2013年、[ ]は2014年、[ ]は2015年、( )は2016年。



(C)GeoEye/日本スペースイメージング  
福島第一原子力発電所(2013年3月12日現在)