

福島第一原子力発電所海底土調査結果まとめ表(2017年1月)

参考値

	地点番号	採取場所	試料採取日時	試料濃度(Bq/kg・乾土)	
				Cs-134 [約2年]	Cs-137 [約30年]
沿岸	T-1	1F 5.6号機放水口北側	2017年1月2日 7時55分	72	380
	T-2-1	1F南放水口付近 ※※1	2017年1月2日 12時00分	35	230
	T-3	2F北放水口付近	2017年1月4日 13時40分	12	69
	T-4	岩沢海岸付近 ※※2	2017年1月4日 14時25分	13	82
福島第一原子力発電所20km圏内	T-14	小高区沖合3km	2017年1月5日 9時40分	6.0	28
	T-11	岩沢海岸沖合3km	2017年1月5日 8時52分	8.6	52
	T-D1	請戸川沖合3km	2017年1月5日 8時50分	6.4	44
	T-D5	1F敷地沖合3km	2017年1月5日 8時03分	ND(2.1)	9.3
	T-D9	2F敷地沖合3km	2017年1月5日 8時13分	33	220
	T-5	1F敷地沖合15km	2017年1月7日 9時41分	7.5	51
	T-①	小高区村上沖合1km	2017年1月30日 9時00分	3.7	30
	T-②	小高区村上沖合2km	2017年1月30日 8時50分	4.7	25
	T-③	浪江町請戸沖合1km	2017年1月30日 9時33分	17	98
	T-④	浪江町請戸沖合2km	2017年1月30日 9時42分	22	130
	T-⑤	浪江町請戸沖合3km	2017年1月30日 9時50分	13	74
	T-⑥	大熊町熊川沖合1km	2017年1月30日 8時58分	35	210
	T-⑦	大熊町熊川沖合2km	2017年1月30日 8時51分	6.7	50
	T-⑧	大熊町熊川沖合3km	2017年1月30日 8時41分	5.5	39
	T-⑨	大熊町熊川沖合5km	2017年1月30日 8時29分	24	140
	T-⑩	大熊町熊川沖合10km	2017年1月7日 9時17分	7.7	52
	T-⑪	大熊町熊川沖合15km	2017年1月7日 9時01分	6.8	44
	T-⑫	大熊町熊川沖合20km	2017年1月7日 8時24分	3.8	41
	T-⑬	楢葉町山田浜沖合1km	2017年1月30日 7時39分	14	100
	T-S1	太田川沖合1km付近	2017年1月25日 5時52分	12	82
	T-S3	請戸川沖合3km付近	2017年1月18日 6時18分	8.4	51
	T-S4	1F敷地沖合3km付近	2017年1月18日 6時40分	2.2	15
	T-S5	木戸川沖合2km付近	2017年1月27日 6時37分	12	81
	T-S7	2F敷地沖合2km付近 ※※3	2017年1月27日 5時57分	17	100
	T-S8	熊川沖合4km付近 ※※4	2017年1月15日 6時33分	2.8	24
	T-B1	小高区沖合15km付近	2017年1月13日 6時30分	ND(1.8)	3.9
	T-B2	請戸川沖合18km付近	2017年1月13日 7時04分	8.8	40
	T-B3	1F敷地沖合10km付近	2017年1月28日 6時05分	ND(1.9)	4.1
	T-B4	2F敷地沖合10km付近	2017年1月28日 7時04分	2.5	20
	30km圏内	T-13-1	新田川沖合1km	2017年1月12日 5時41分	ND(2.1)
T-7		岩沢海岸沖合15km	2017年1月26日 7時36分	13	93
30km圏外	T-18	小名浜港沖合3km	2017年1月24日 6時12分	3.4	15
	T-12	いわき市北部沖合3km	2017年1月11日 7時34分	3.6	19
	T-17-1	夏井川沖合1km	2017年1月11日 6時53分	ND(3.5)	26
	T-20	豊間沖合3km	2017年1月11日 6時07分	5.0	36
	T-22	相馬沖合3km	2017年1月12日 4時25分	3.8	17
	T-MA	鹿島沖合5km	2017年1月12日 4時58分	ND(2.3)	ND(2.3)
	T-M10	沼の内沖合5km	2017年1月24日 7時25分	11	80

※ その他の核種については評価中。

※ NDは検出限界値未満を表し、( )内に検出限界値を示す。

※ 1F:福島第一原子力発電所、2F:福島第二原子力発電所

※ [ ]内は、半減期を示す。

※※1 2012年11月採取分より、「T-2」から「T-2-1」へ採取場所変更。

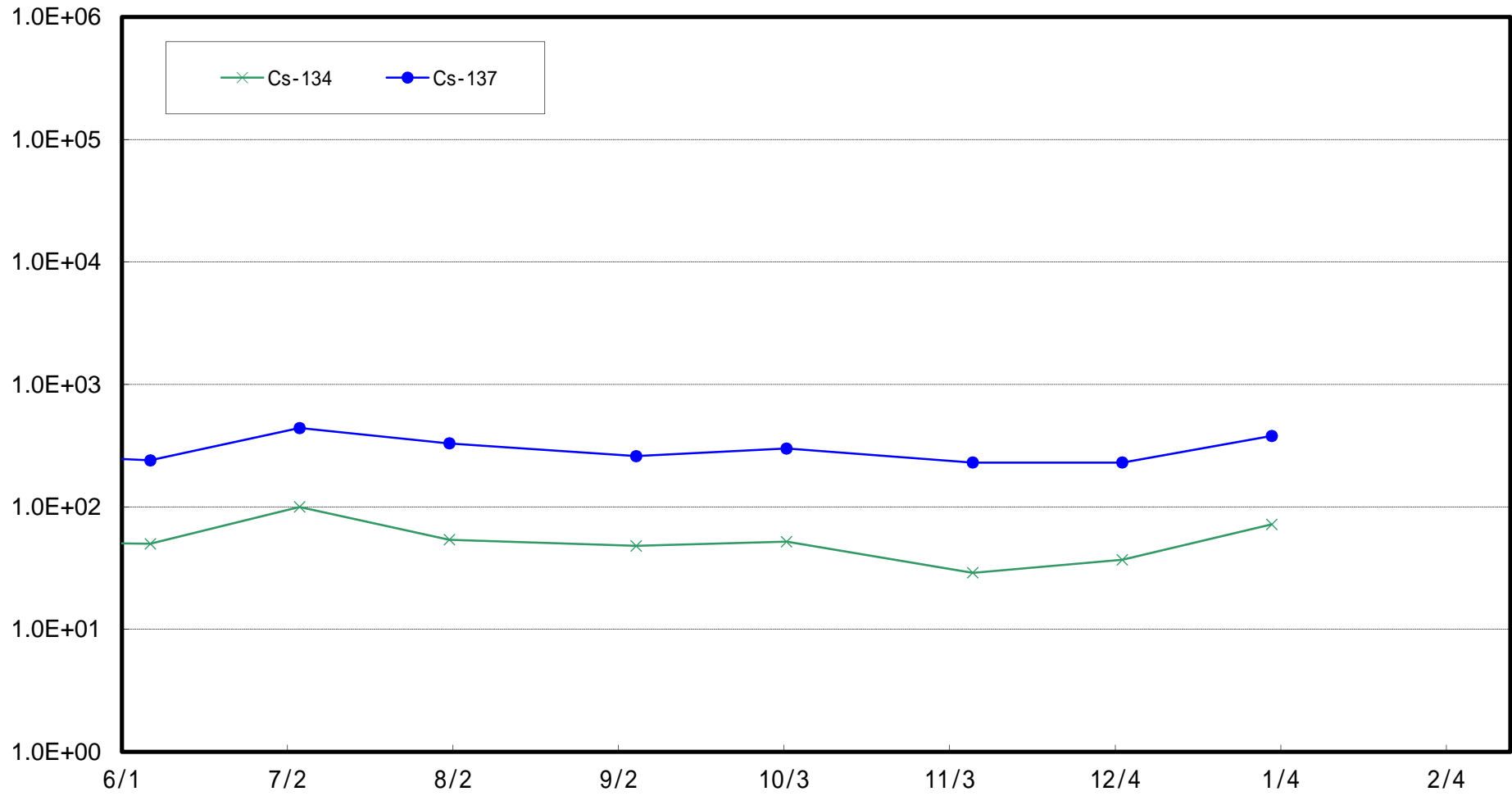
台風10号の影響により、試料採取地点の安全が確保できないため、1~4号機放水口から南側に約330m(T-2)地点において試料を採取。

※※2 2013年11月採取分より、「T-4-2」から「T-4」へ採取場所変更。

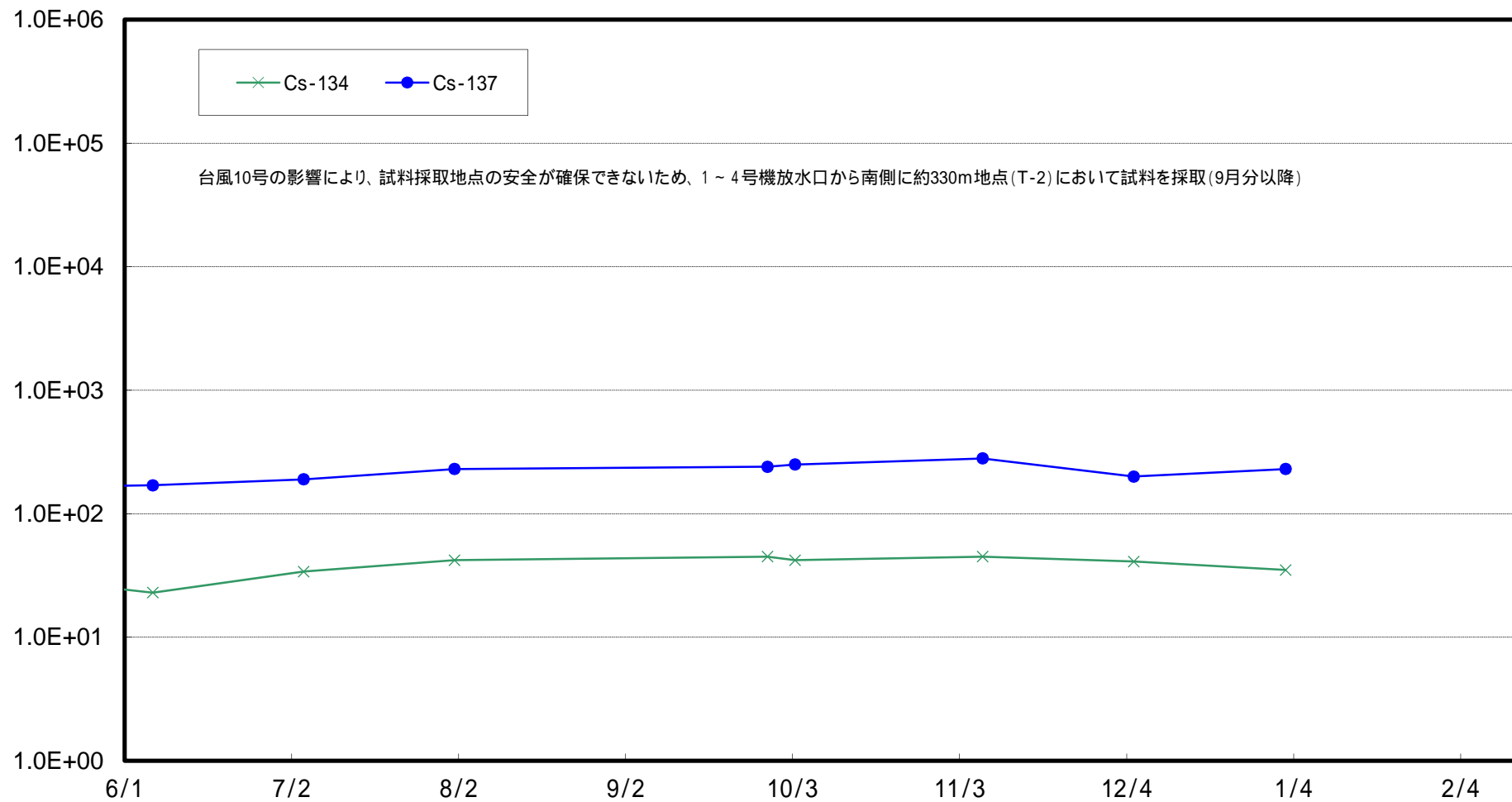
※※3 2012年5月より、「T-S7」を新設。

※※4 2012年7月より、「T-S8」を新設。

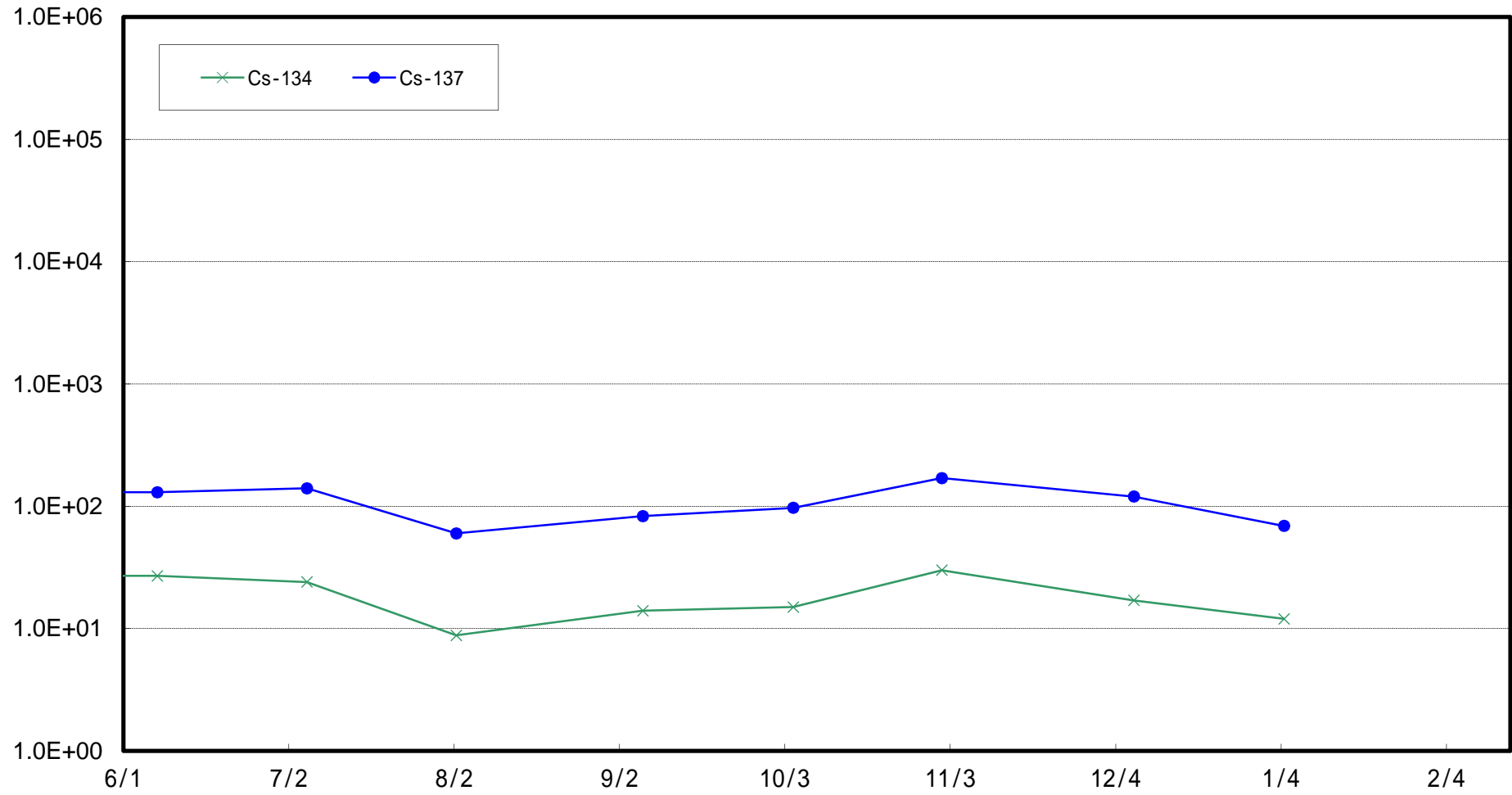
福島第一 5,6号機放水口北側(T-1) 海底土放射能濃度 (Bq / kg・乾土)



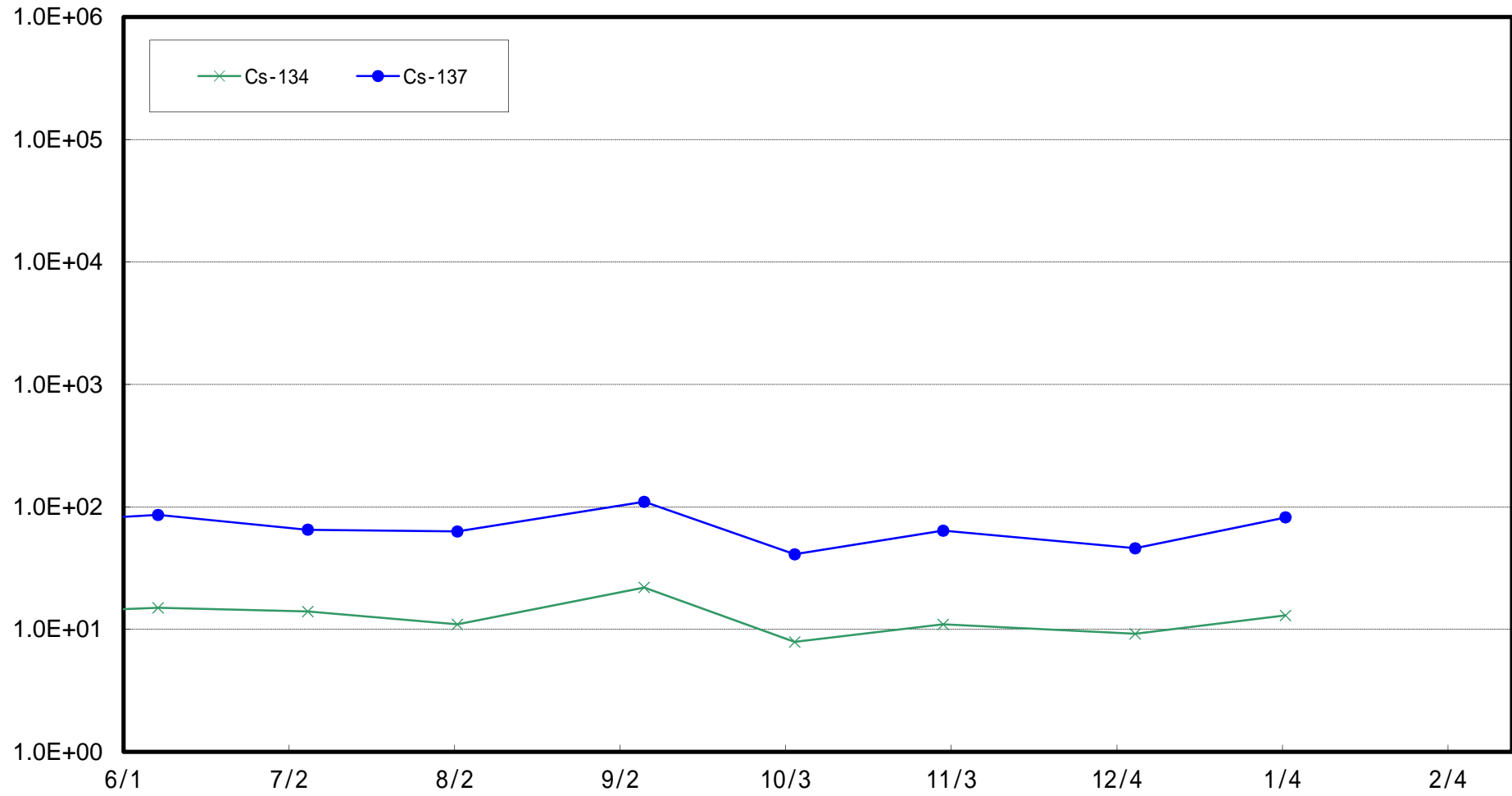
福島第一 南放水口付近(T-2-1) 海底土放射能濃度 (Bq / kg・乾土)



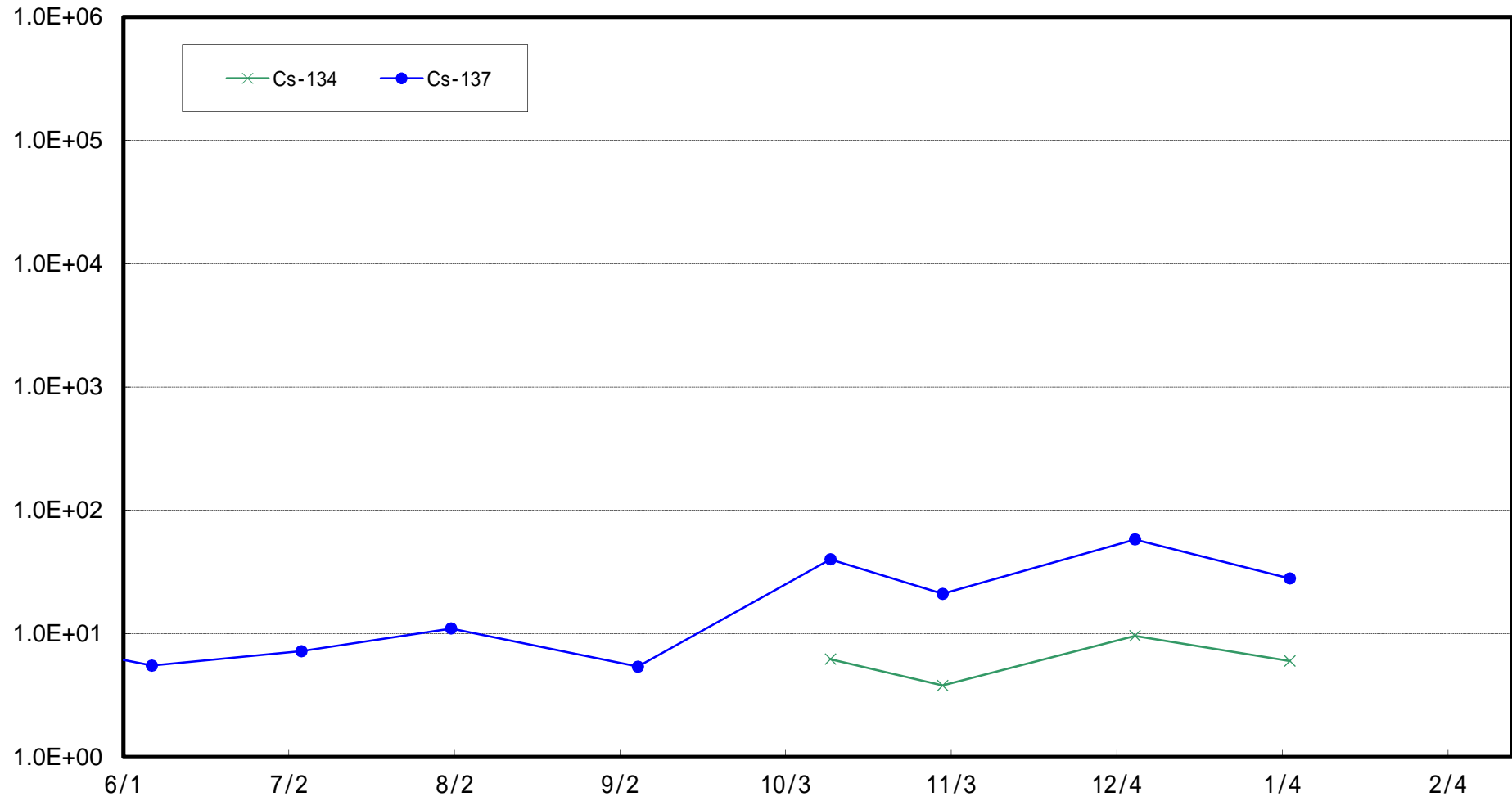
福島第二 北放水口付近(T-3) 海底土放射能濃度 (Bq / kg・乾土)



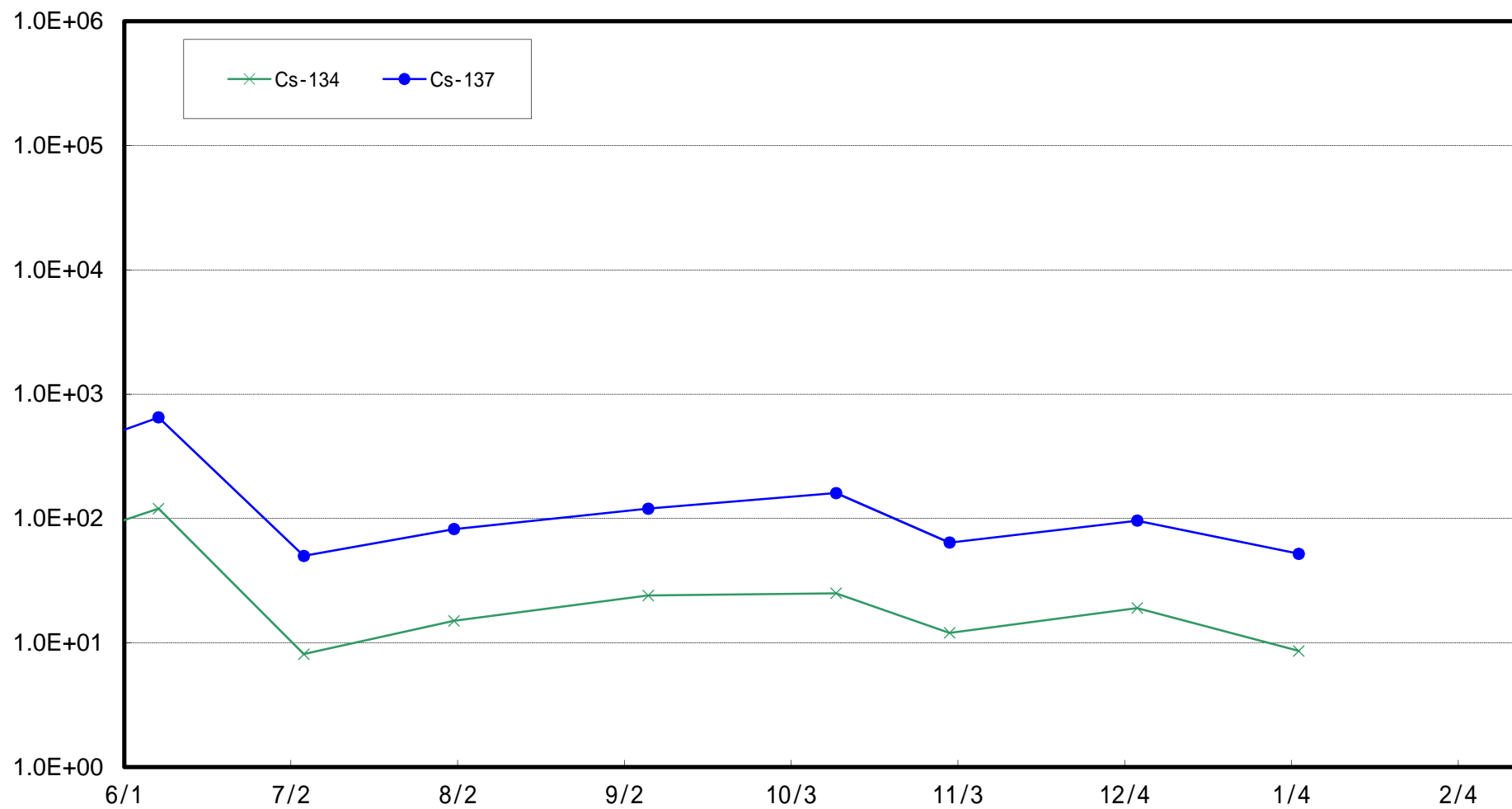
岩沢海岸付近(T-4) 海底土放射能濃度 (Bq / kg・乾土)



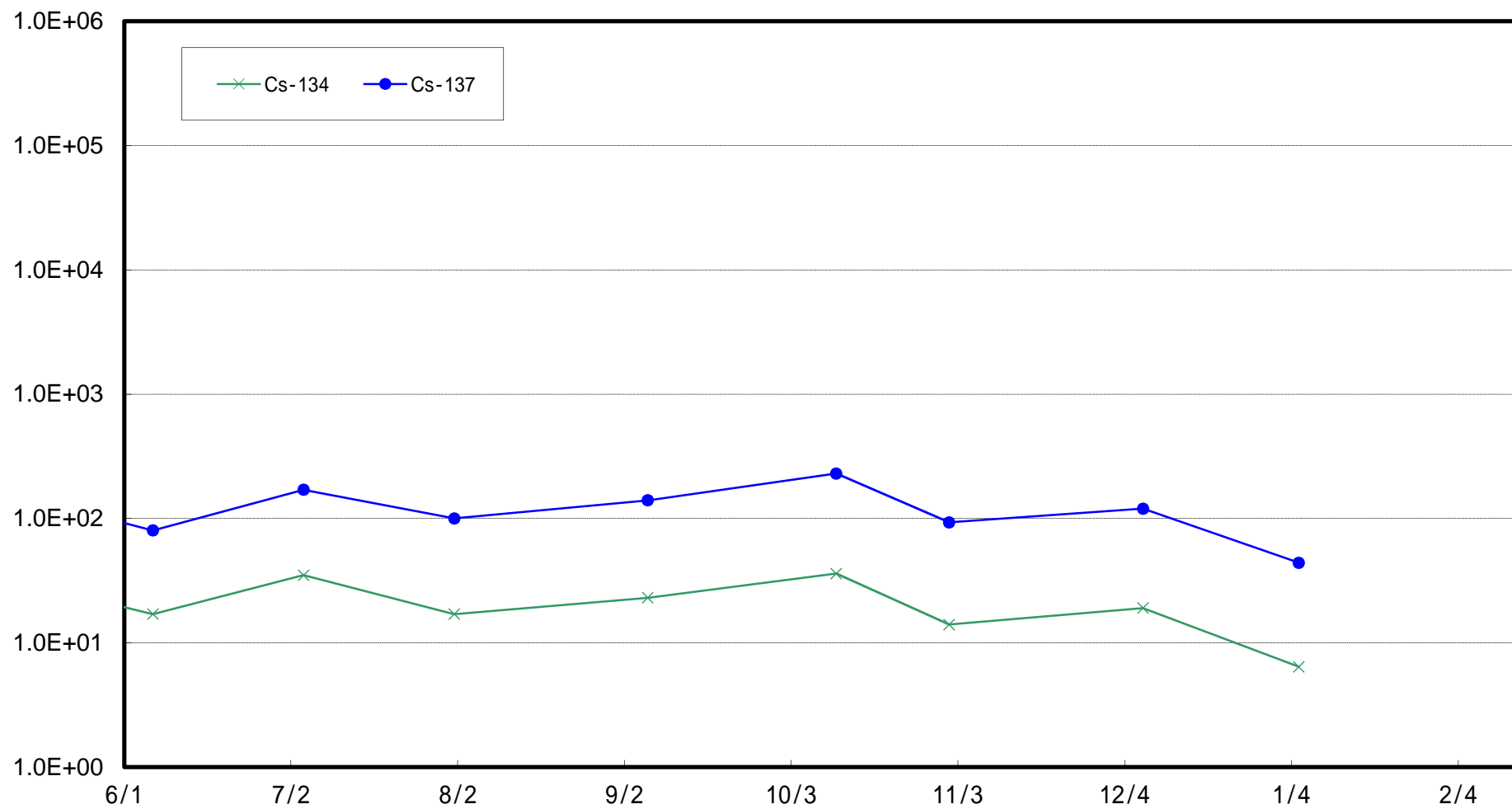
小高区沖合3 km (T-14)海底土放射能濃度 (Bq / kg · 乾土)



岩沢海岸沖合3 km (T-11)海底土放射能濃度 (Bq / kg · 乾土)

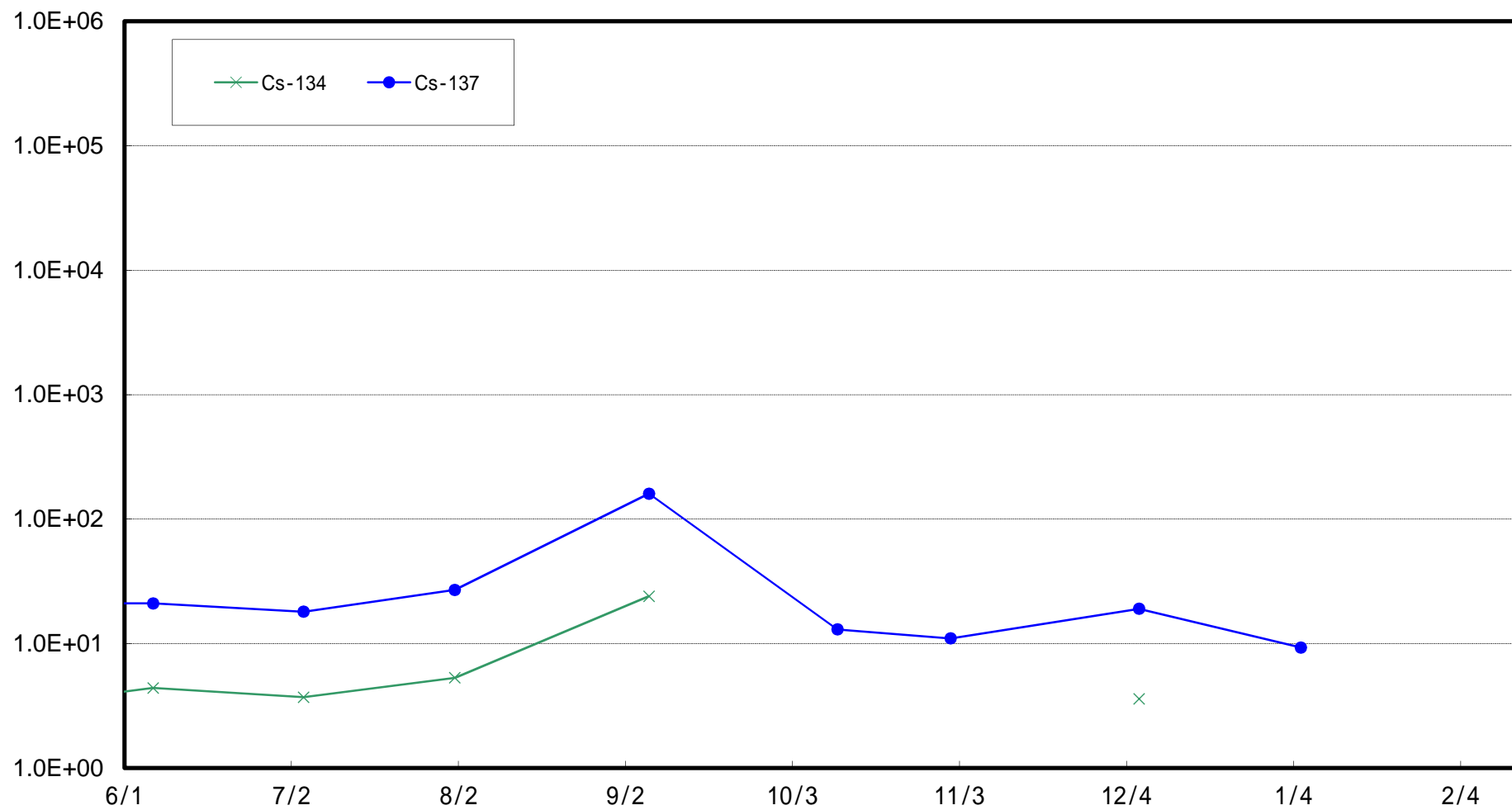


請戸川沖合3 km (T-D1) 海底土放射能濃度 (Bq / kg · 乾土)

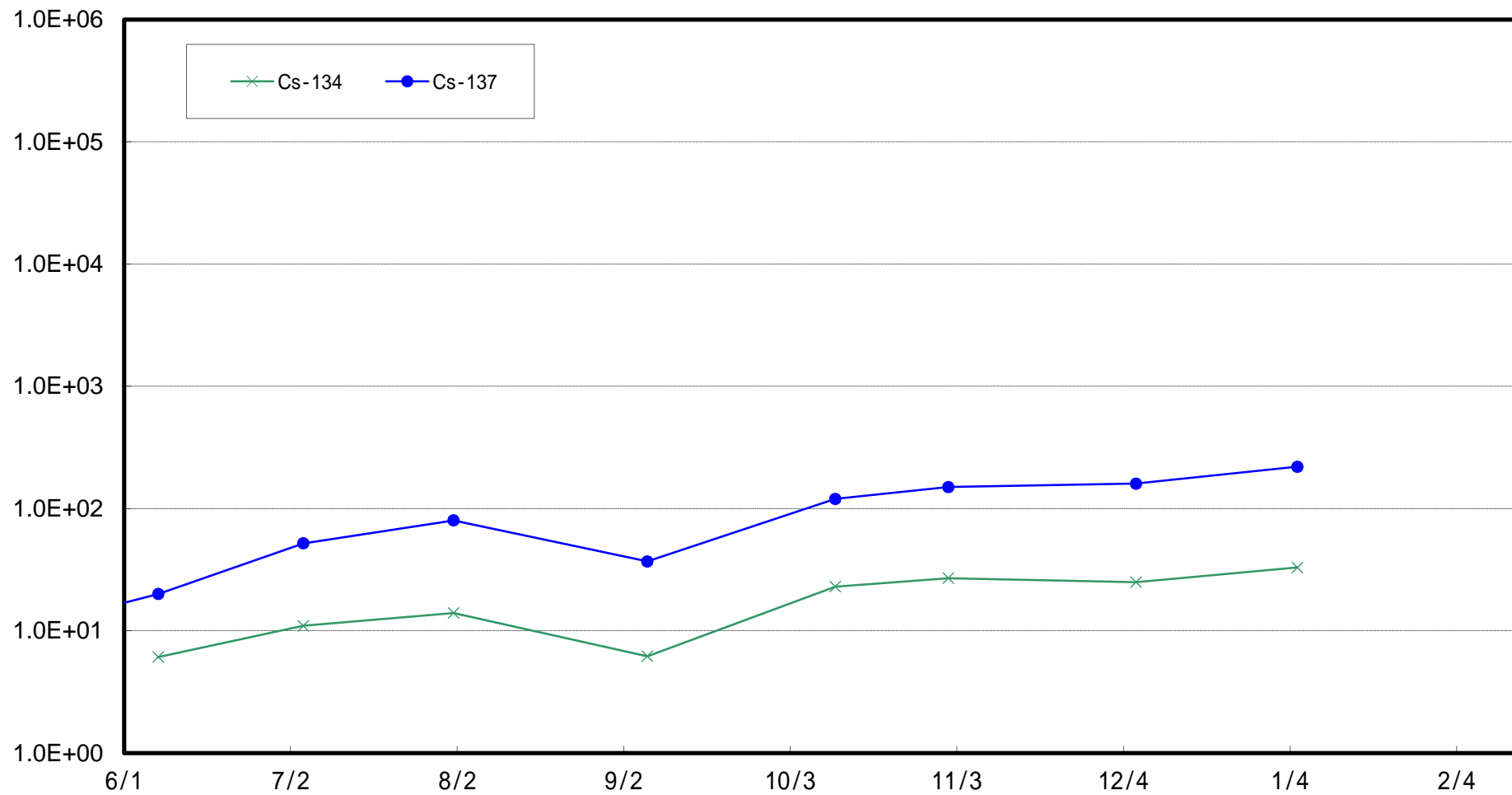




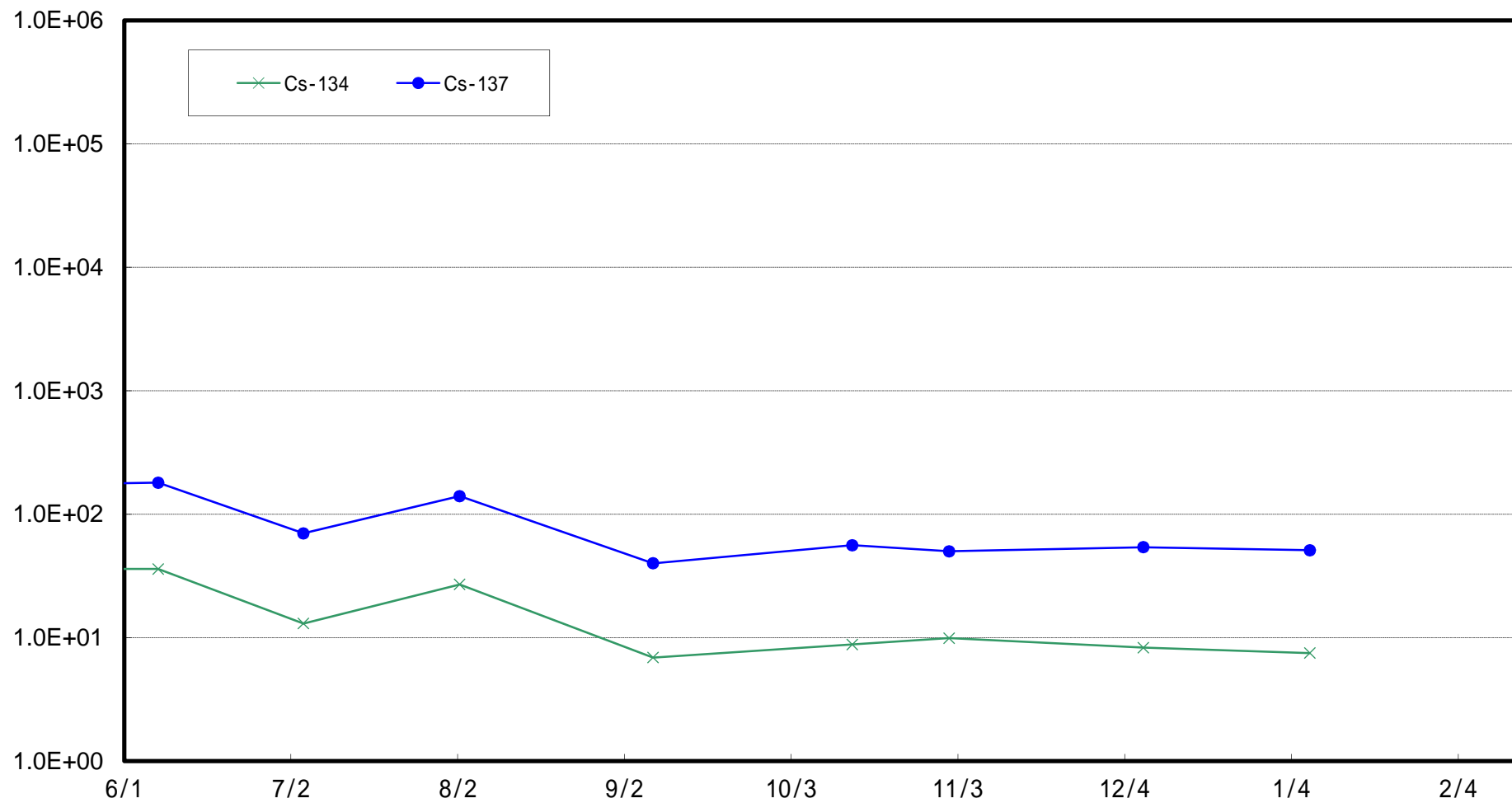
福島第一 敷地沖合3 km (T-D5)海底土放射能濃度 (Bq / kg · 乾土)



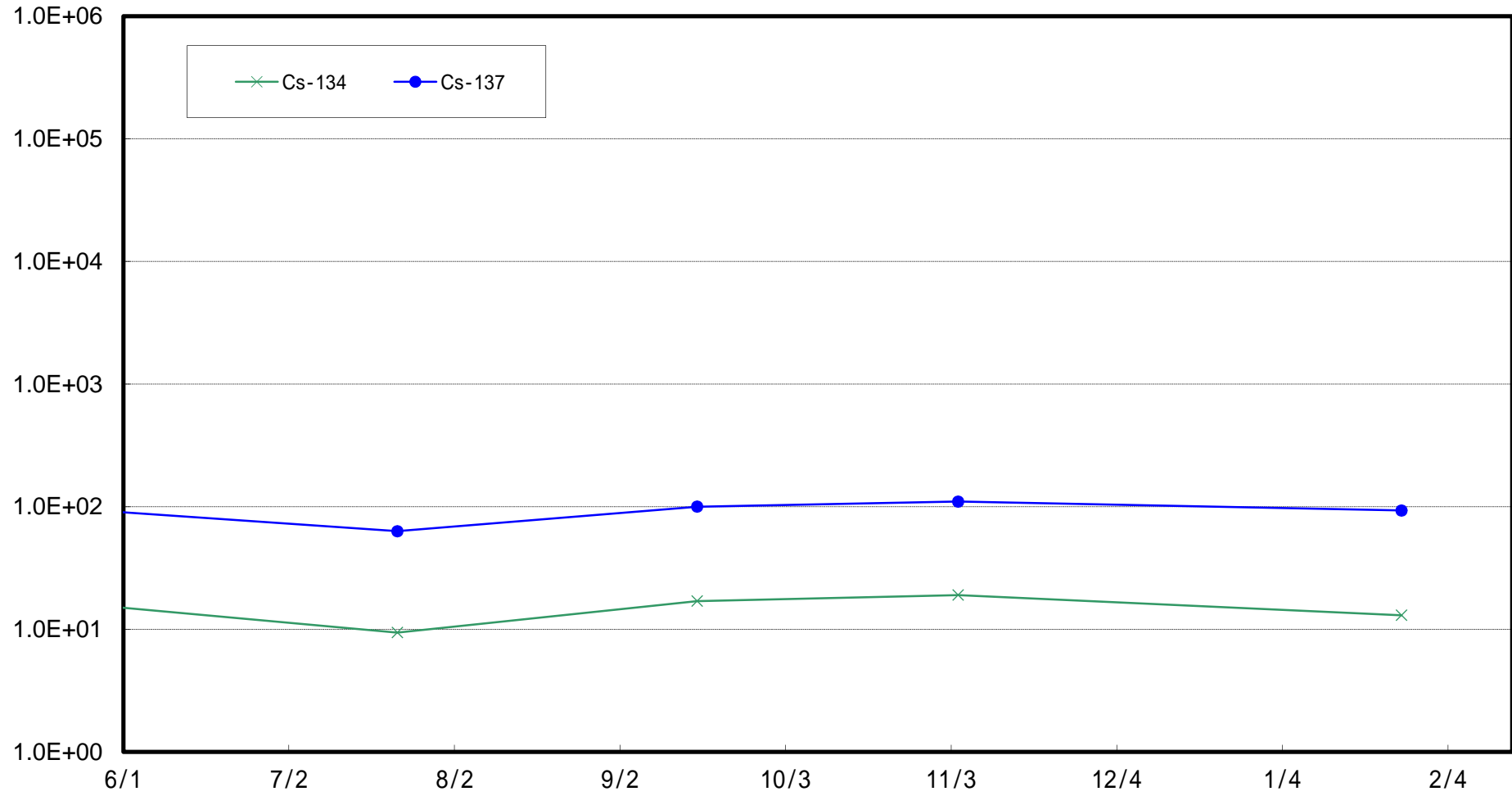
福島第二 敷地沖合 3 km (T-D9) 海底土放射能濃度 (Bq / kg · 乾土)



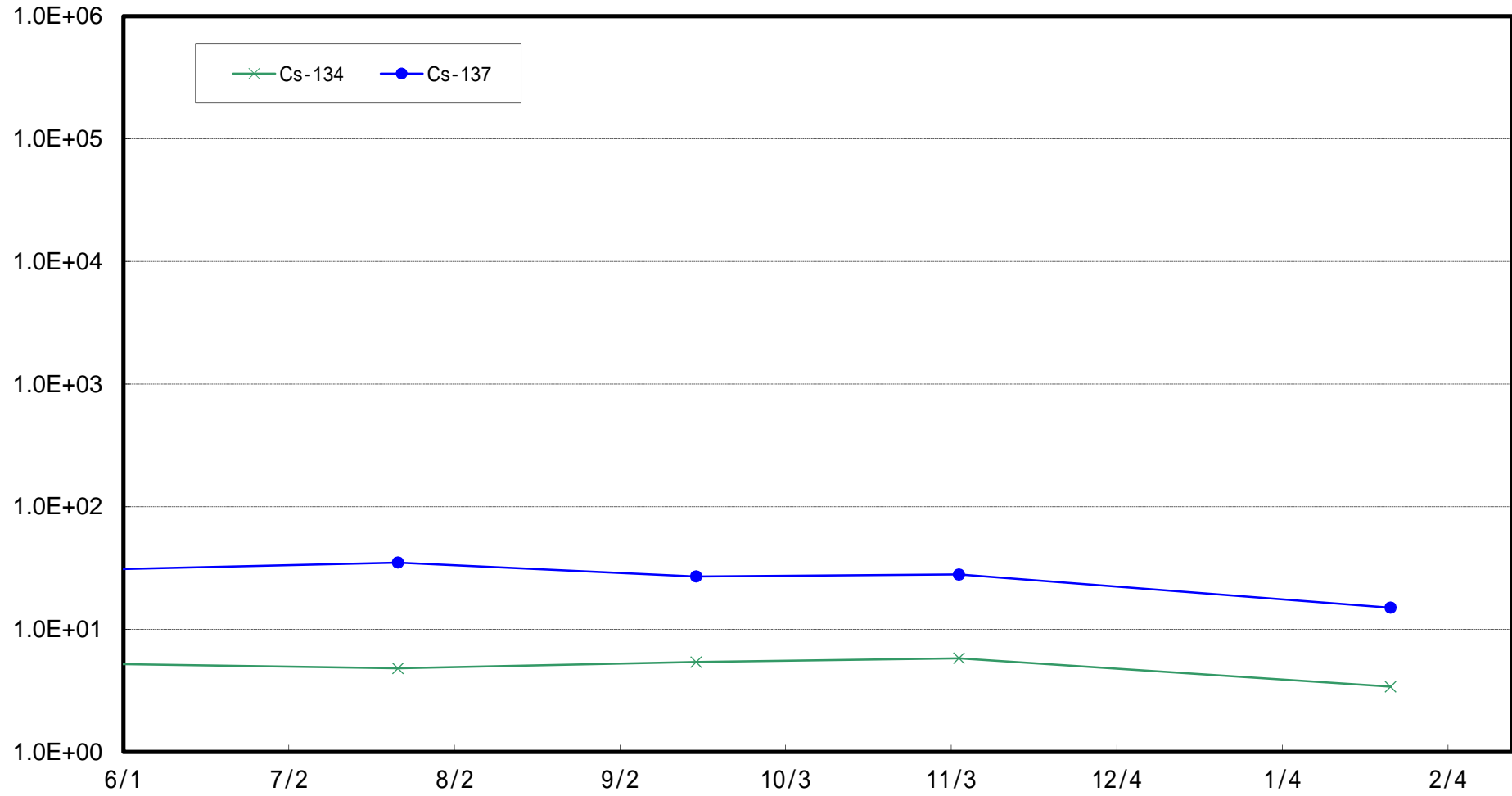
福島第一 敷地沖合 15 km (T-5) 海底土放射能濃度 (Bq / kg · 乾土)



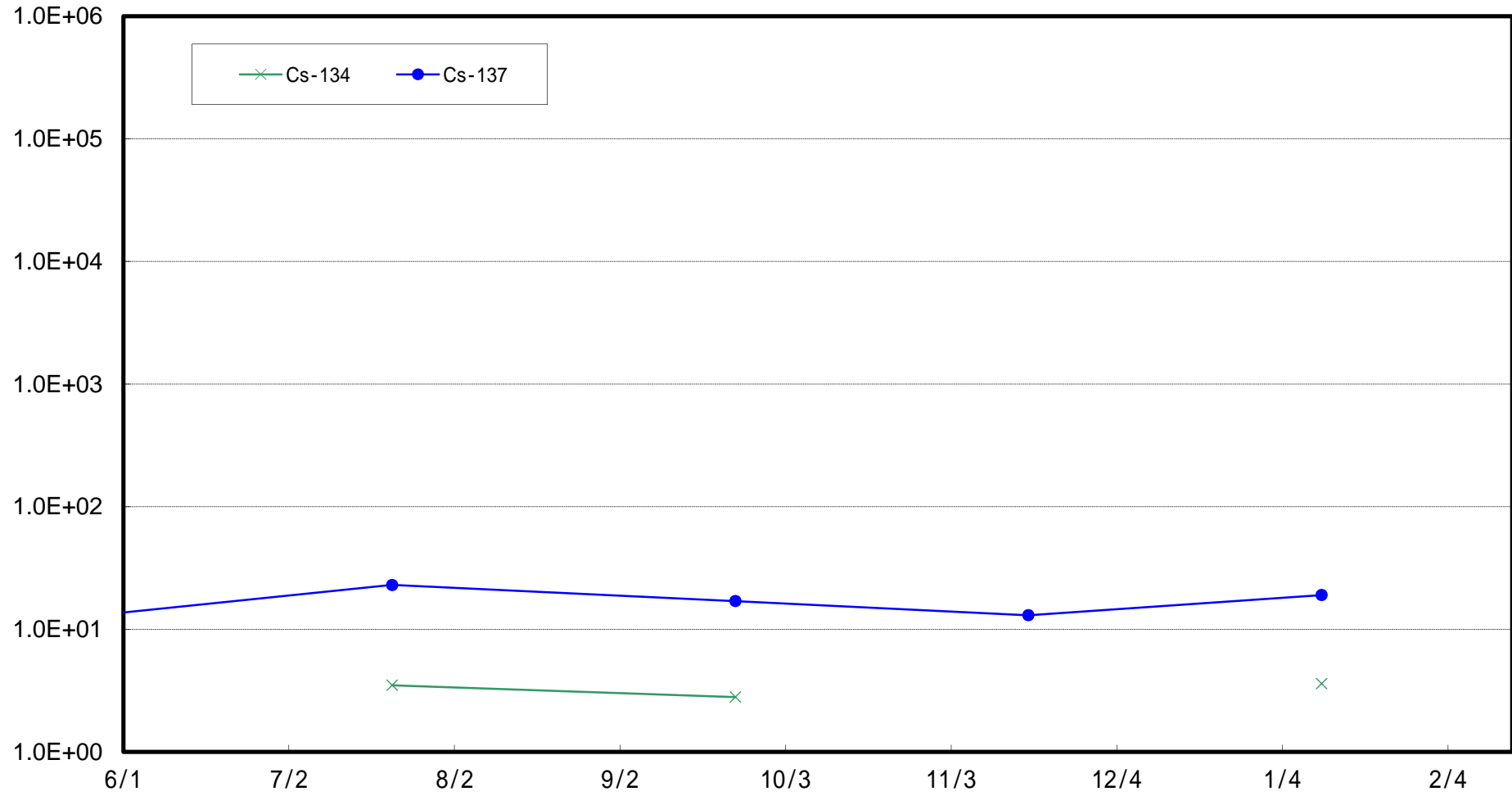
岩沢海岸沖合15 km (T-7) 海底土放射能濃度 (Bq / kg · 乾土)



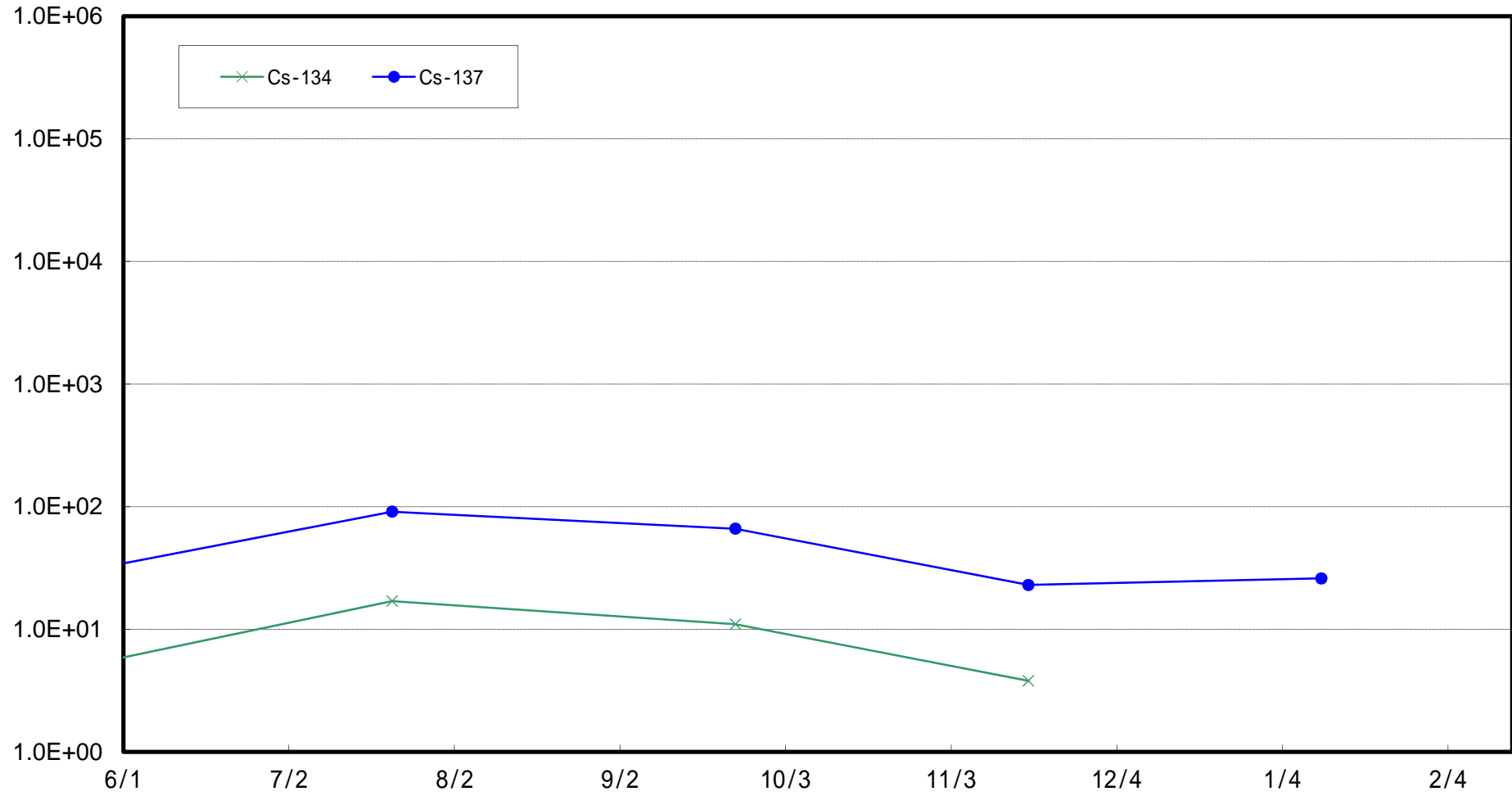
小名浜港沖合3 km (T-18)海底土放射能濃度 (Bq / kg · 乾土)



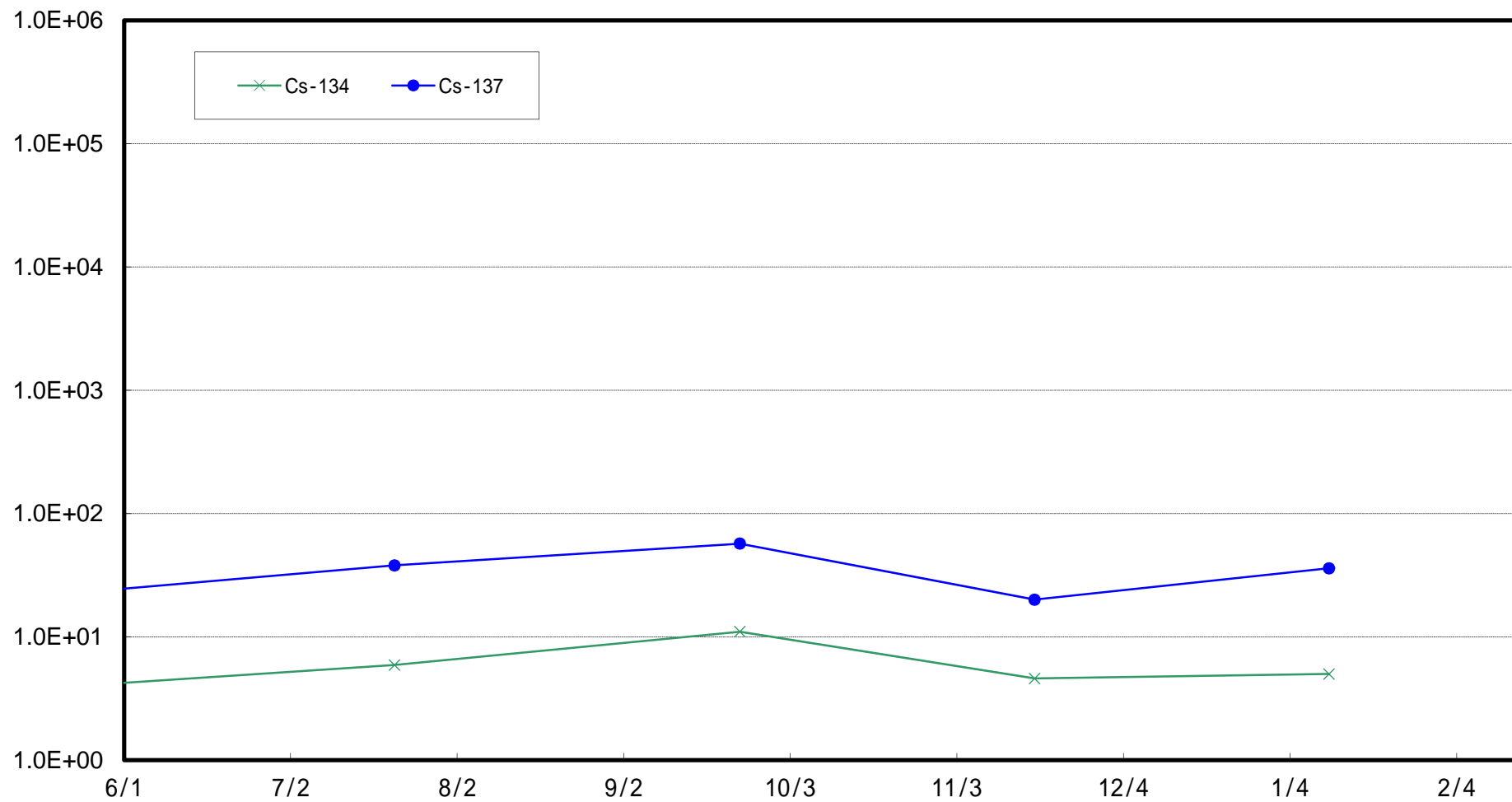
いわき市北部沖合3 km (T-12) 海底土放射能濃度 (Bq / kg · 乾土)



夏井川沖合1 km (T-17-1)海底土放射能濃度 (Bq / kg · 乾土)

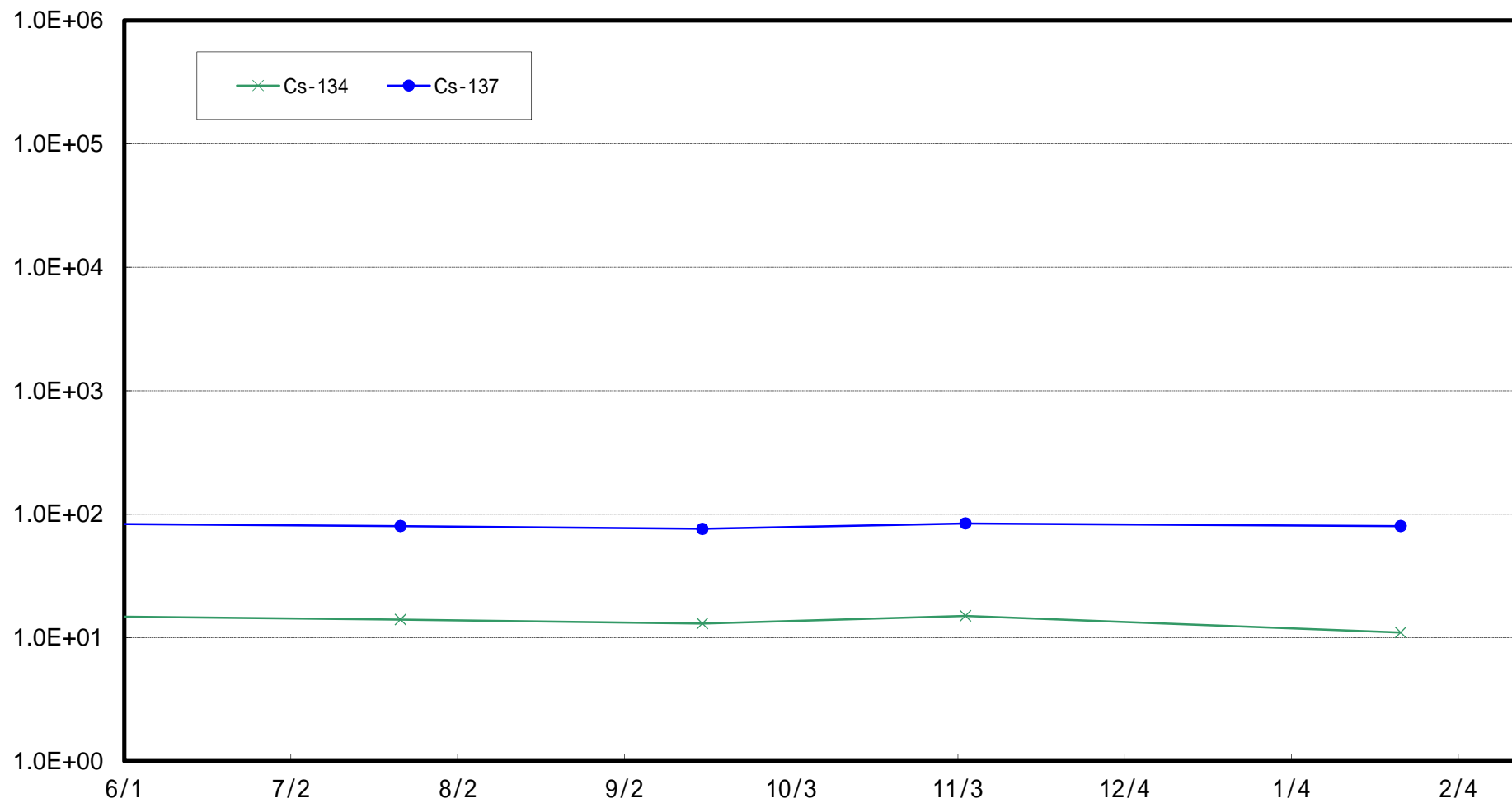


豊間沖合 3 km (T-20) 海底土放射能濃度 (Bq / kg · 乾土)

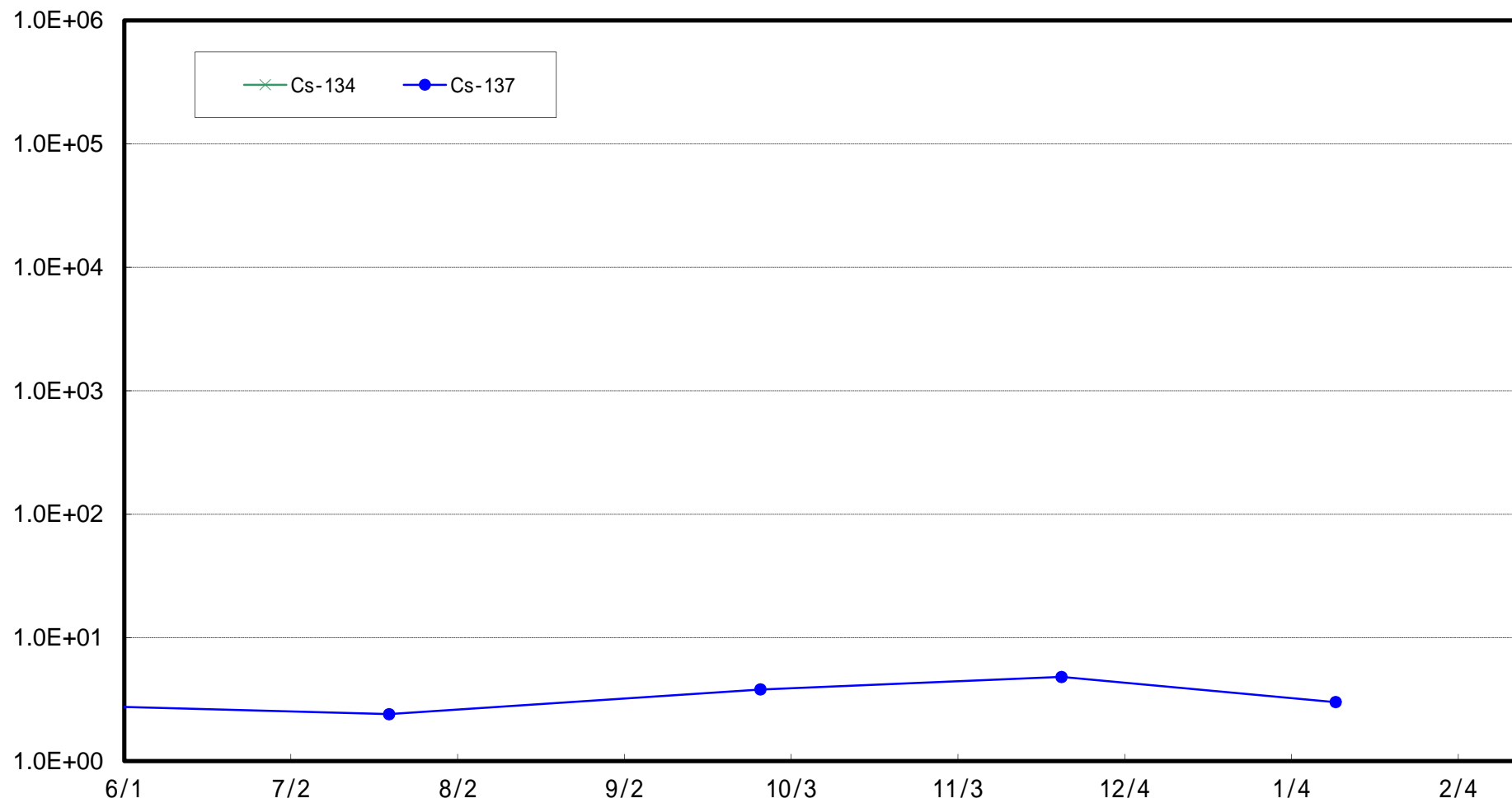




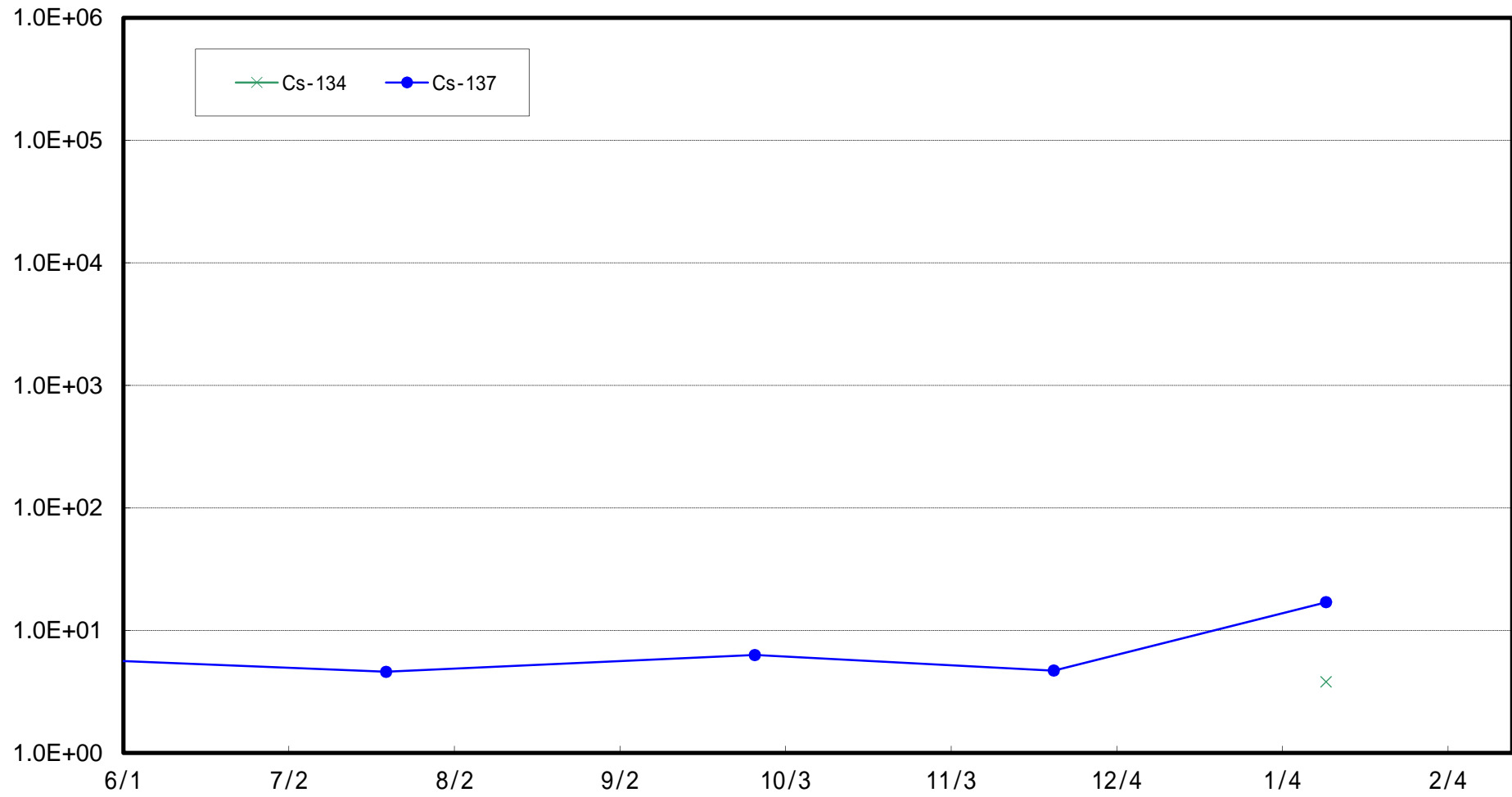
沼の内沖合5 km (T-M10) 海底土放射能濃度 (Bq / kg・乾土)



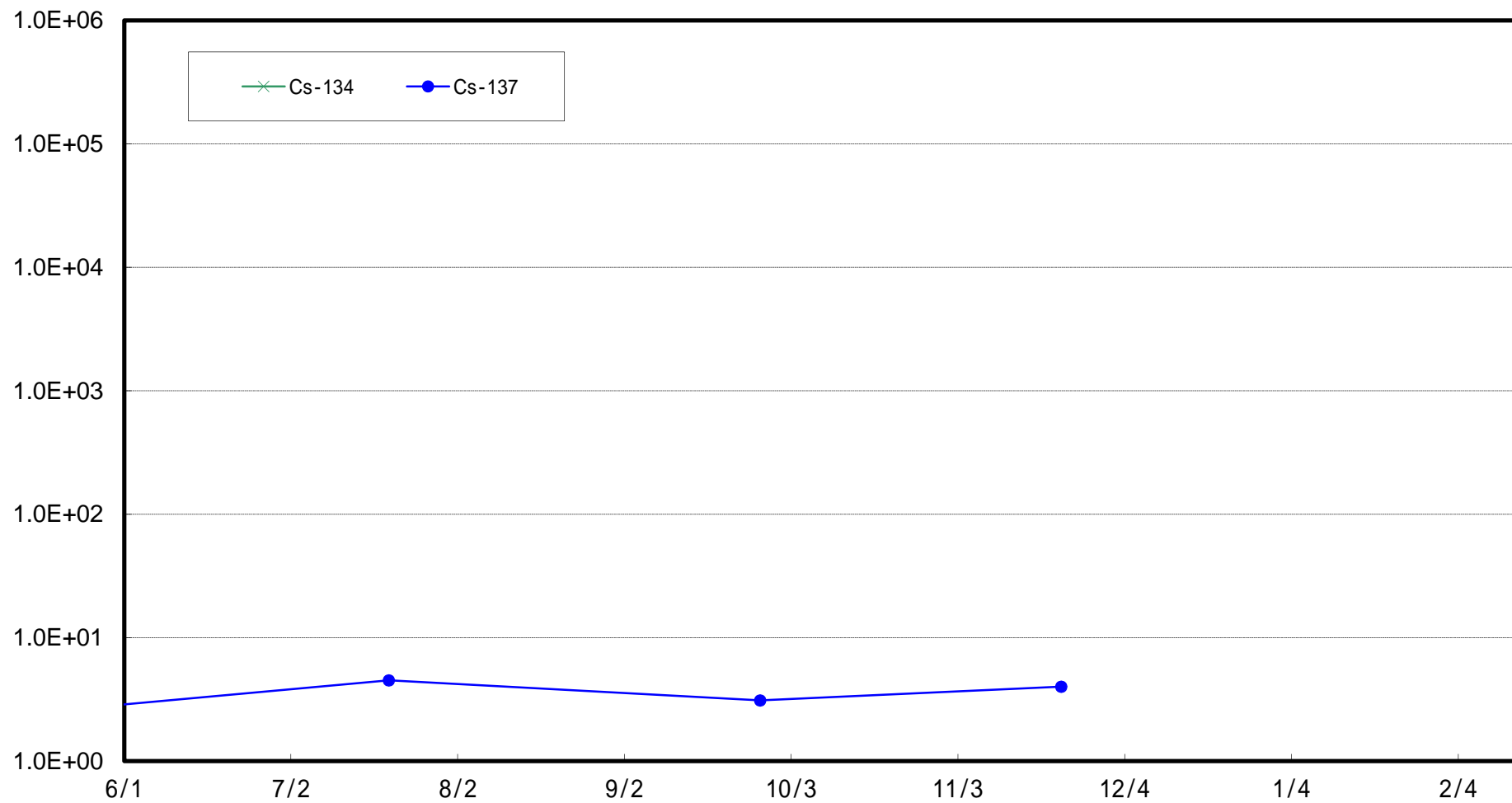
新田川沖合1 km (T-13-1)海底土放射能濃度 (Bq / kg · 乾土)



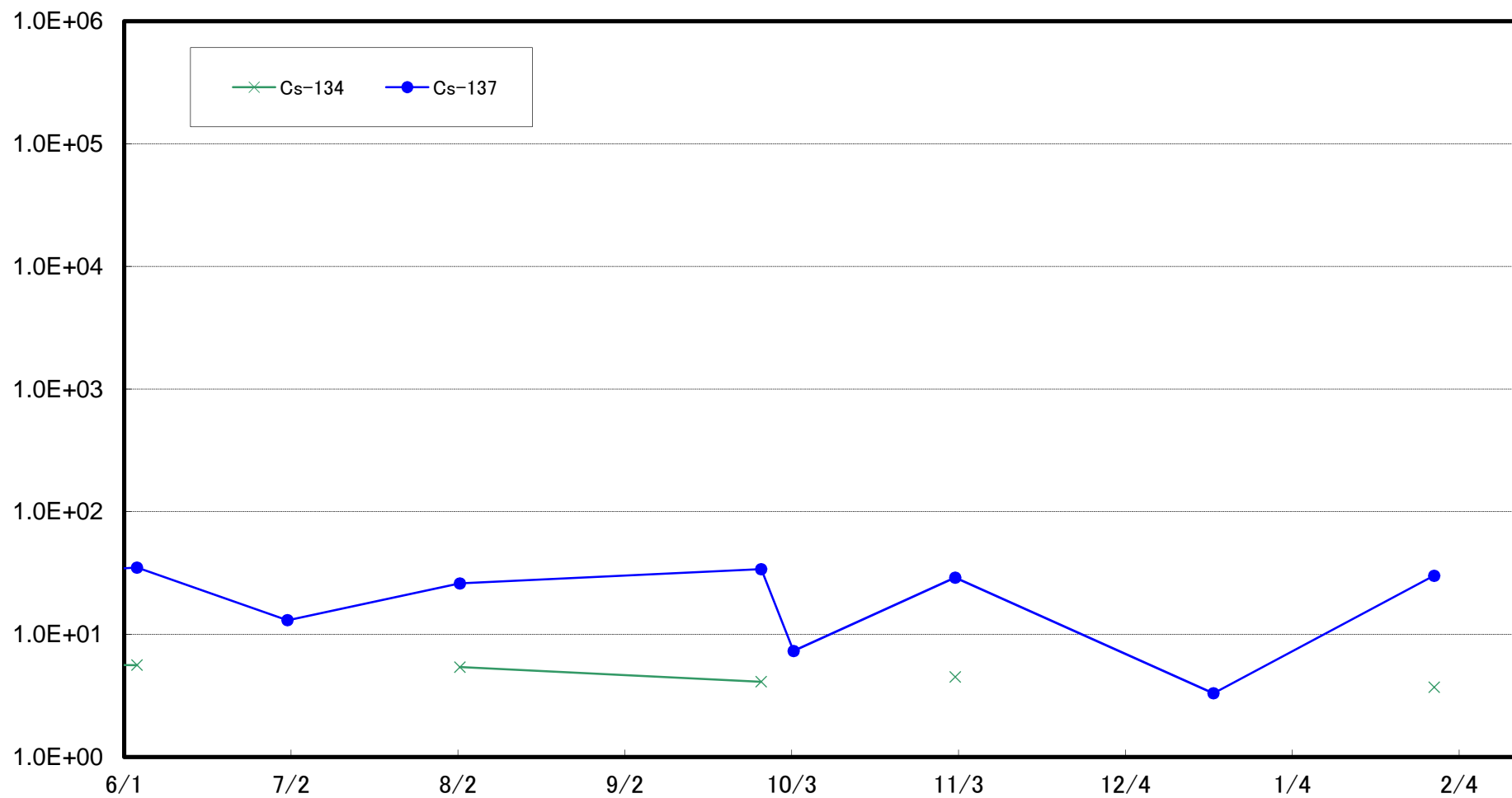
相馬沖合 3 km (T-22) 海底土放射能濃度 (Bq / kg · 乾土)



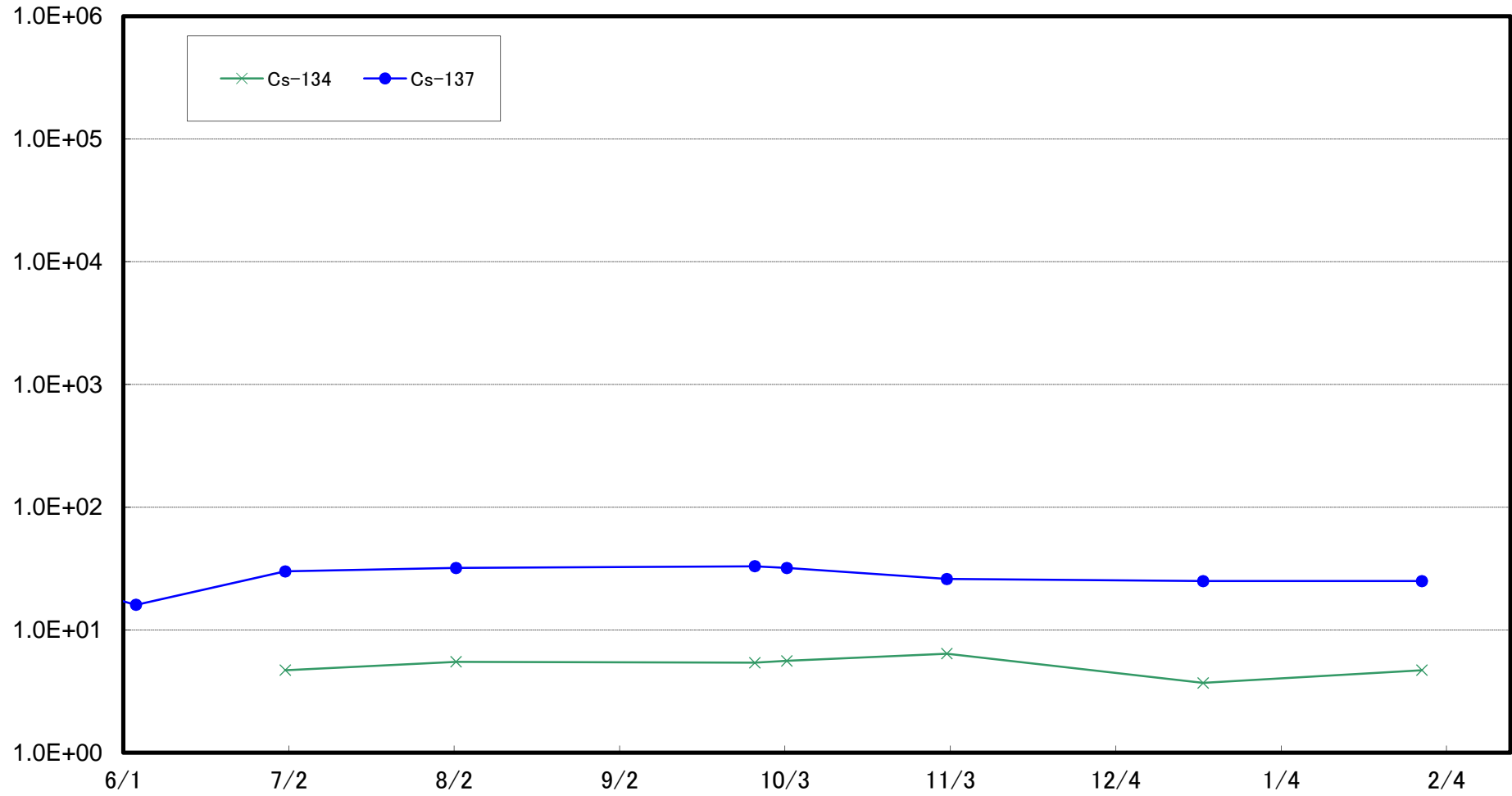
鹿島沖合 5 km (T-MA) 海底土放射能濃度 (Bq / kg · 乾土)



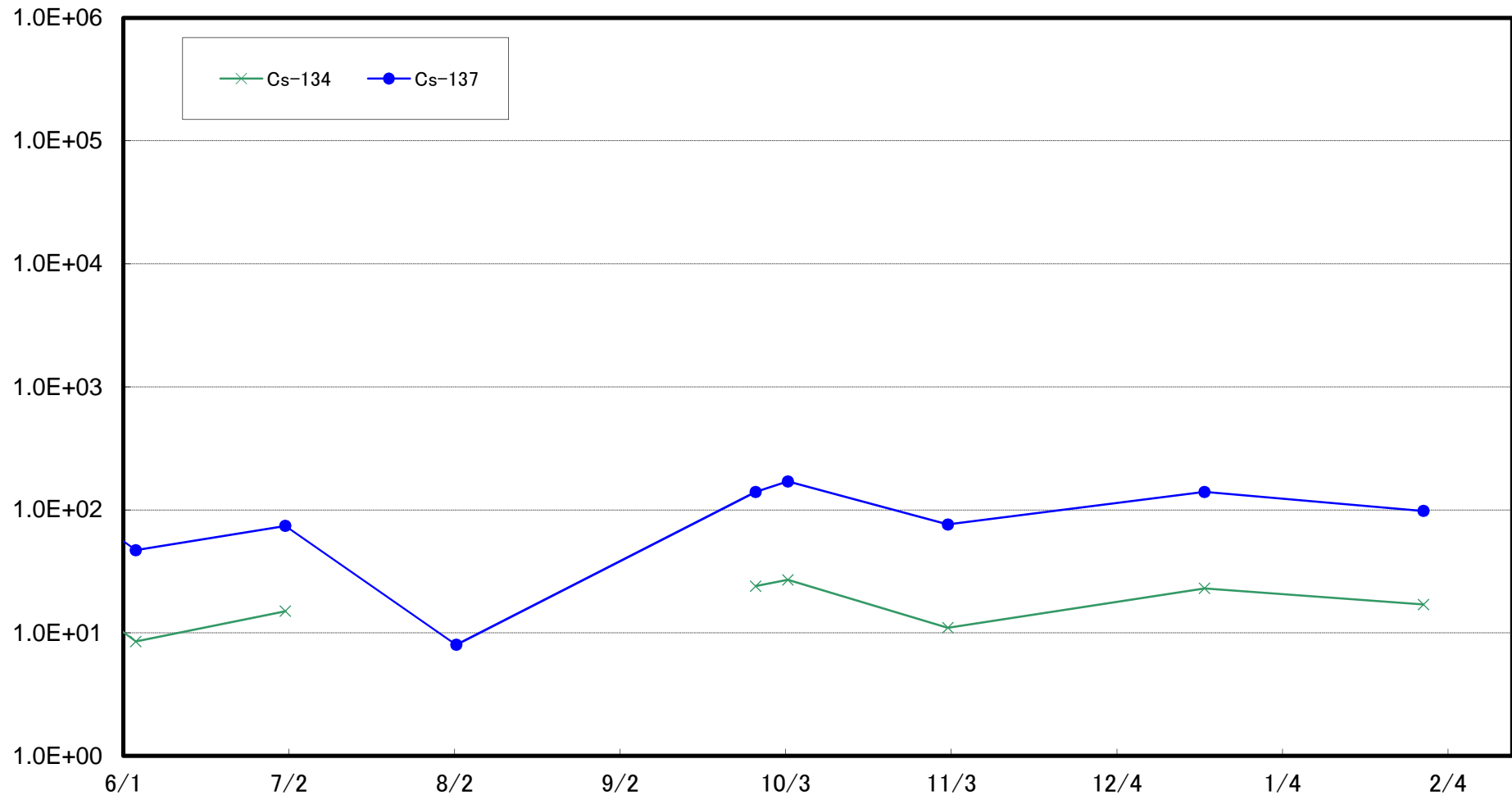
小高区村上沖合1km(T-①)海底土放射能濃度(Bq/kg・乾土)



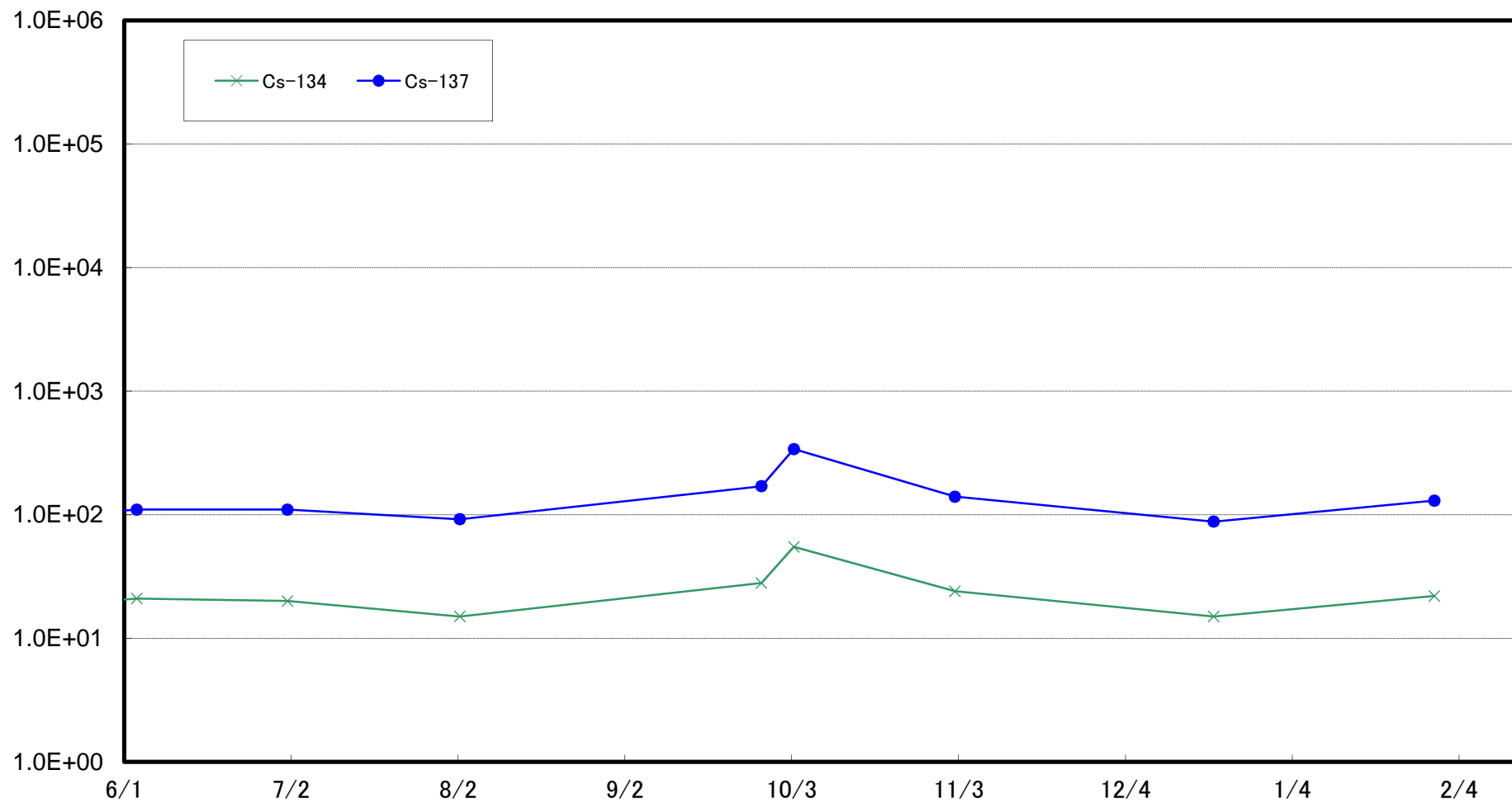
小高区村上沖合2km(T-②)海底土放射能濃度(Bq/kg・乾土)



浪江町請戸沖合1km(T-③)海底土放射能濃度(Bq/kg・乾土)

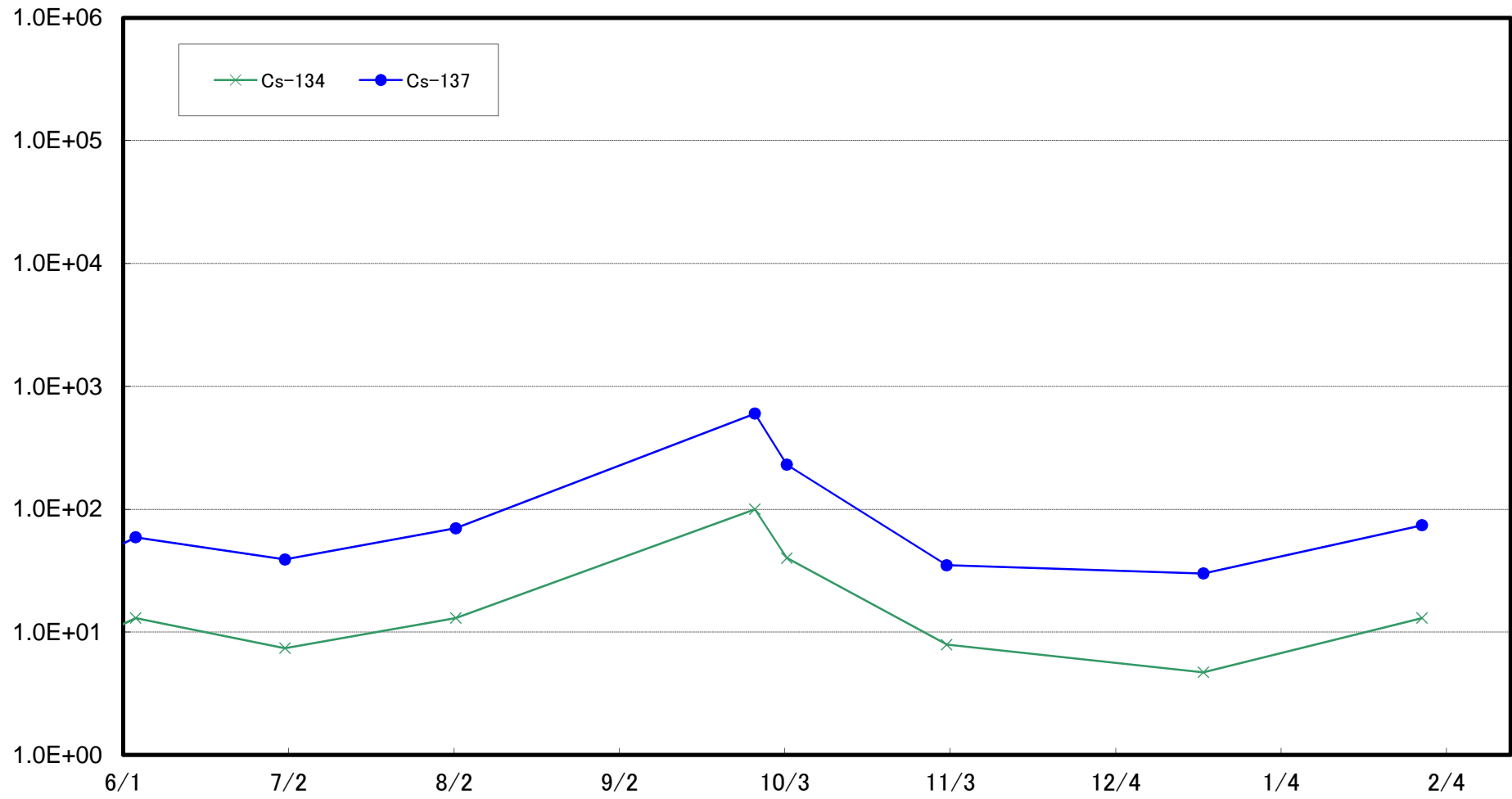


浪江町請戸沖合2km(T-④)海底土放射能濃度(Bq/kg・乾土)

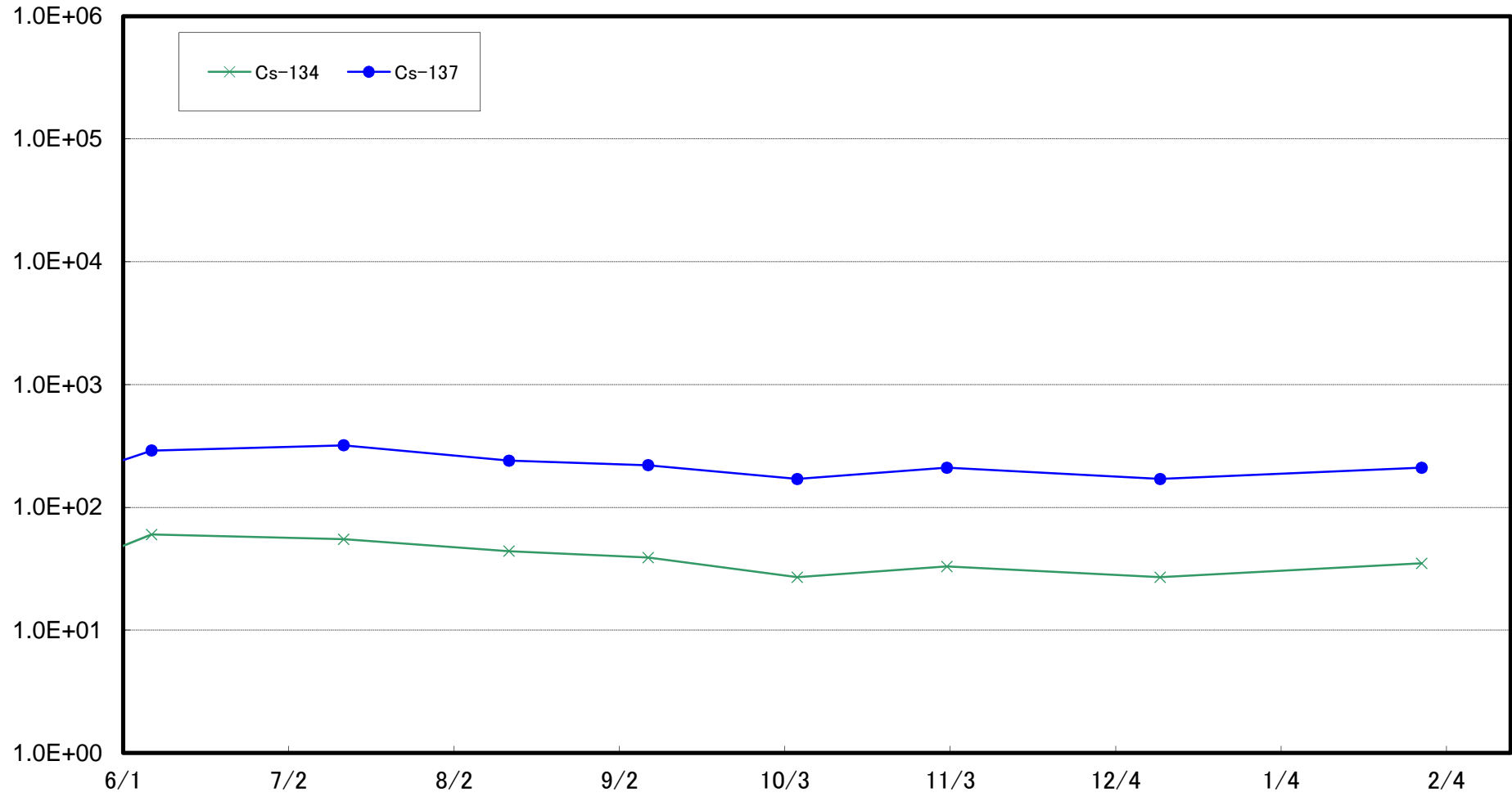




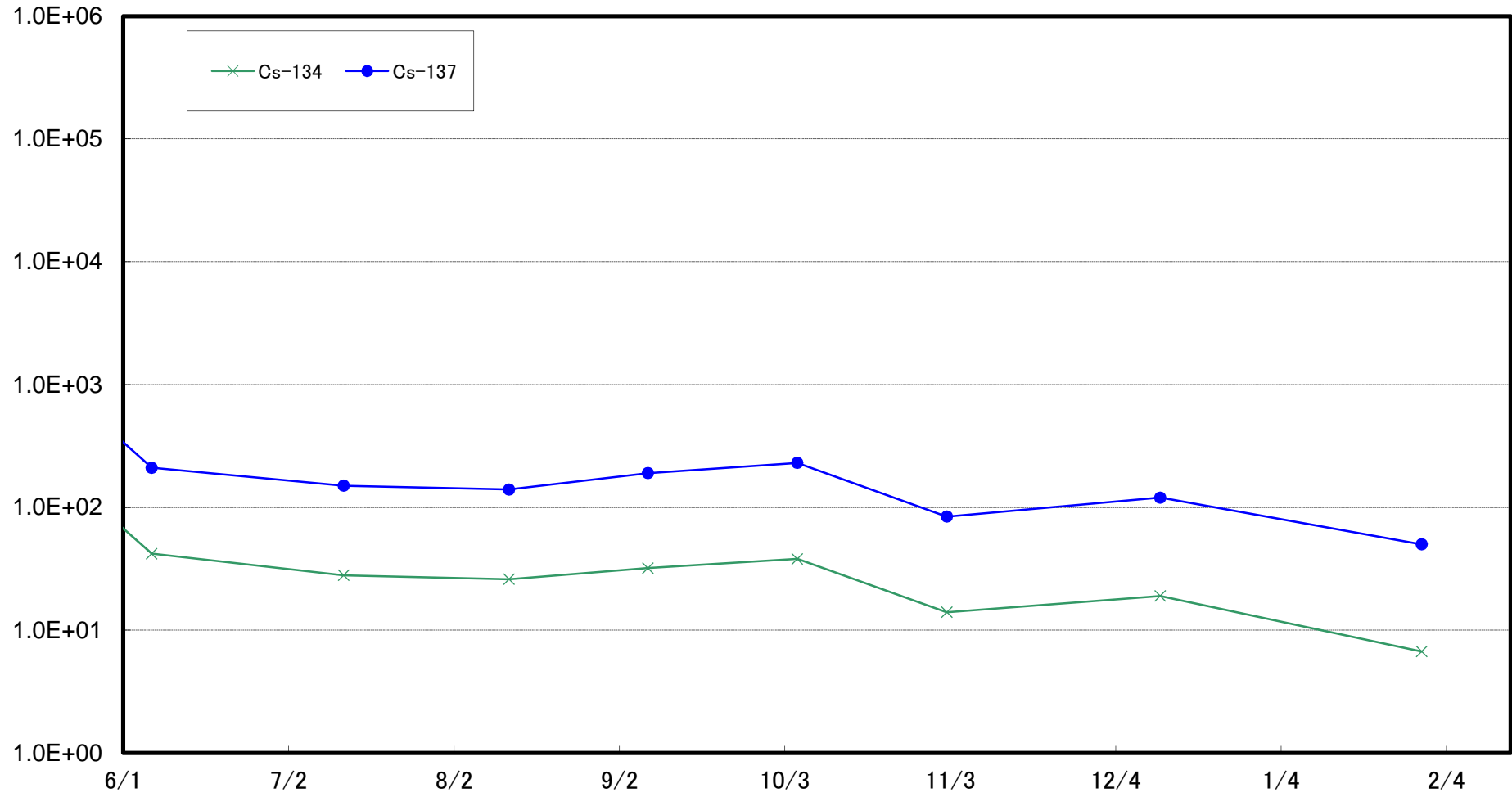
浪江町請戸沖合3km(T-⑤)海底土放射能濃度(Bq/kg・乾土)



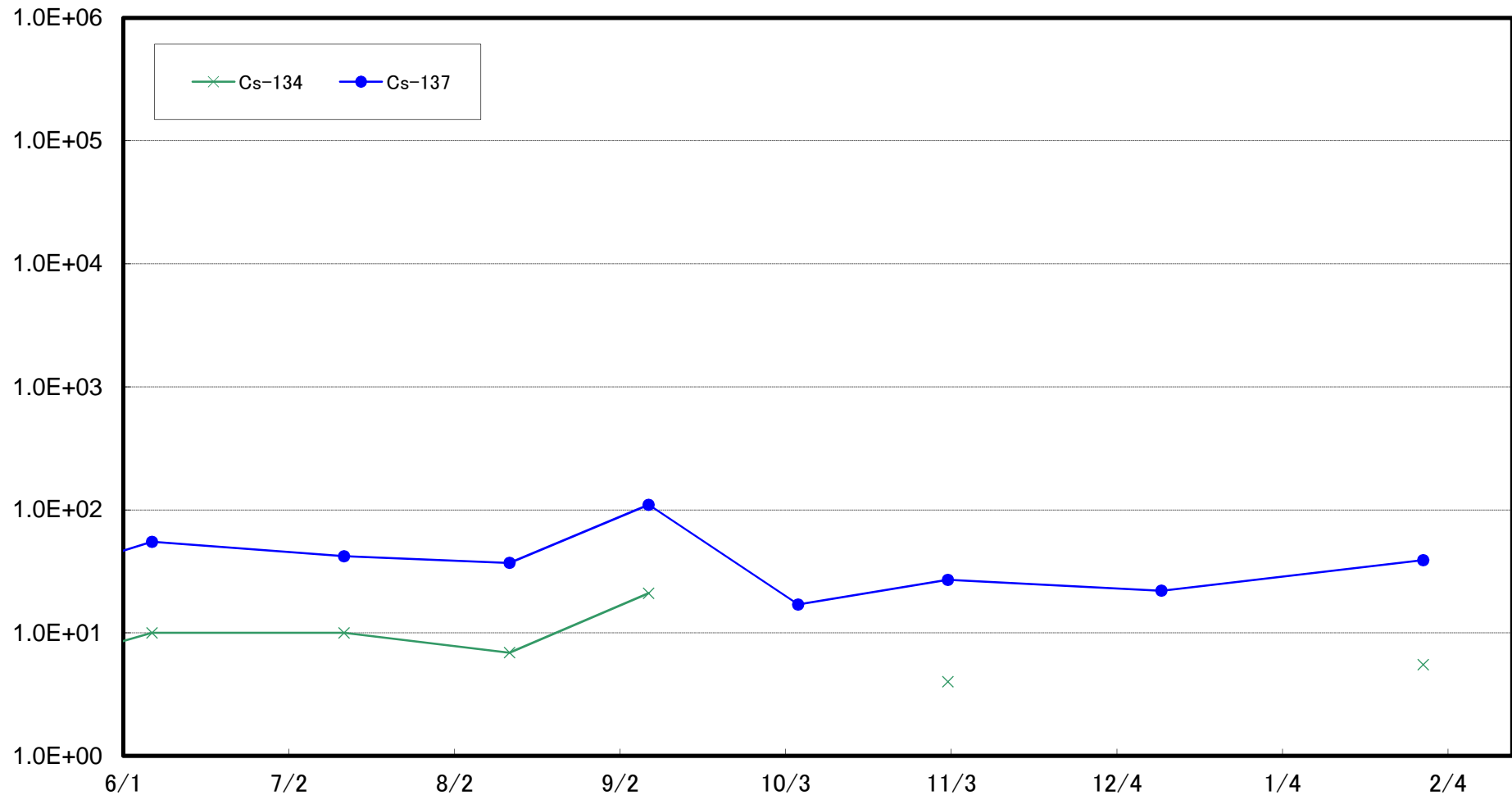
大熊町熊川沖合1km(T-⑥)海底土放射能濃度(Bq/kg・乾土)



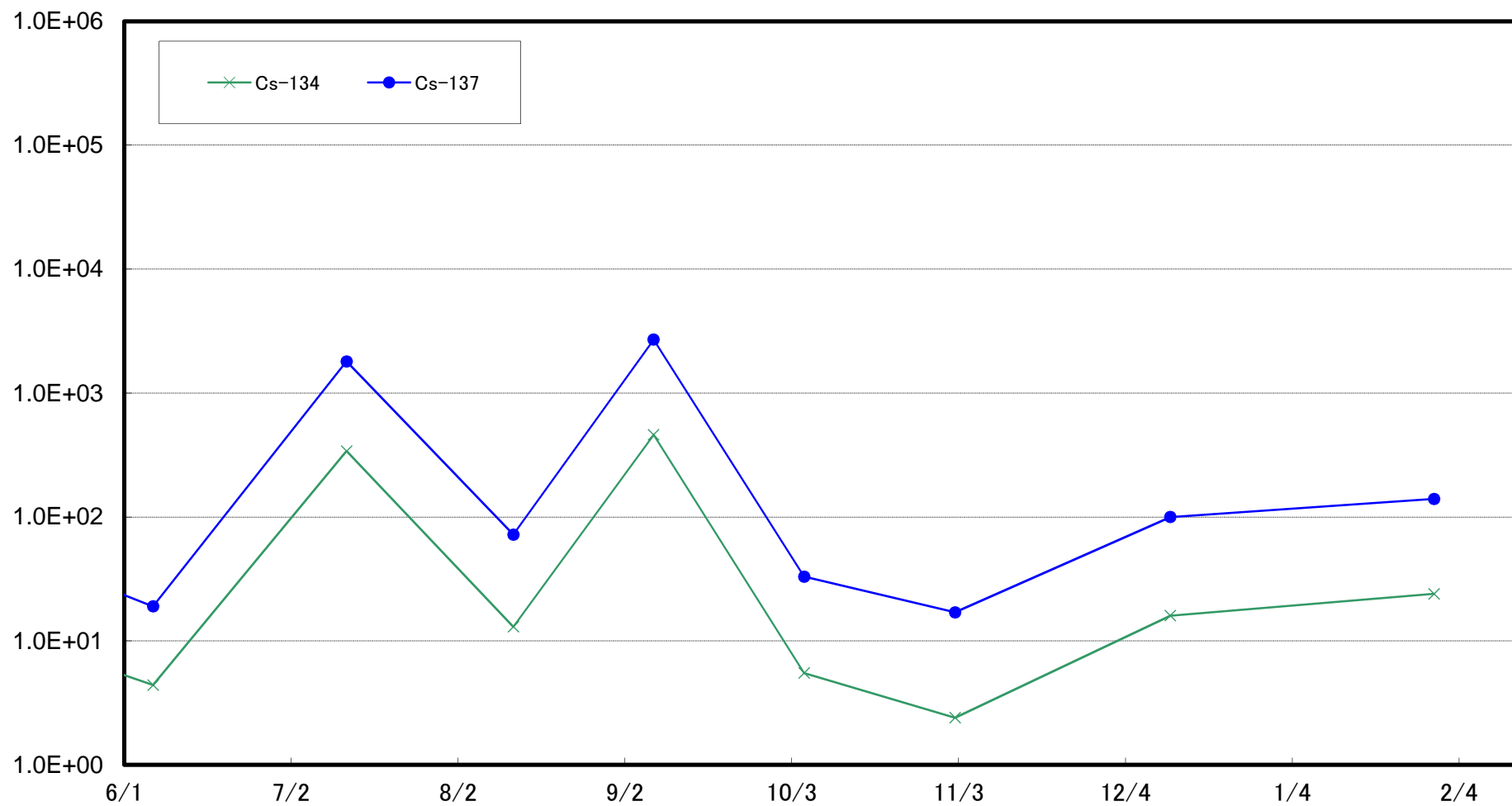
大熊町熊川沖合2km(T-⑦)海底土放射能濃度(Bq/kg・乾土)



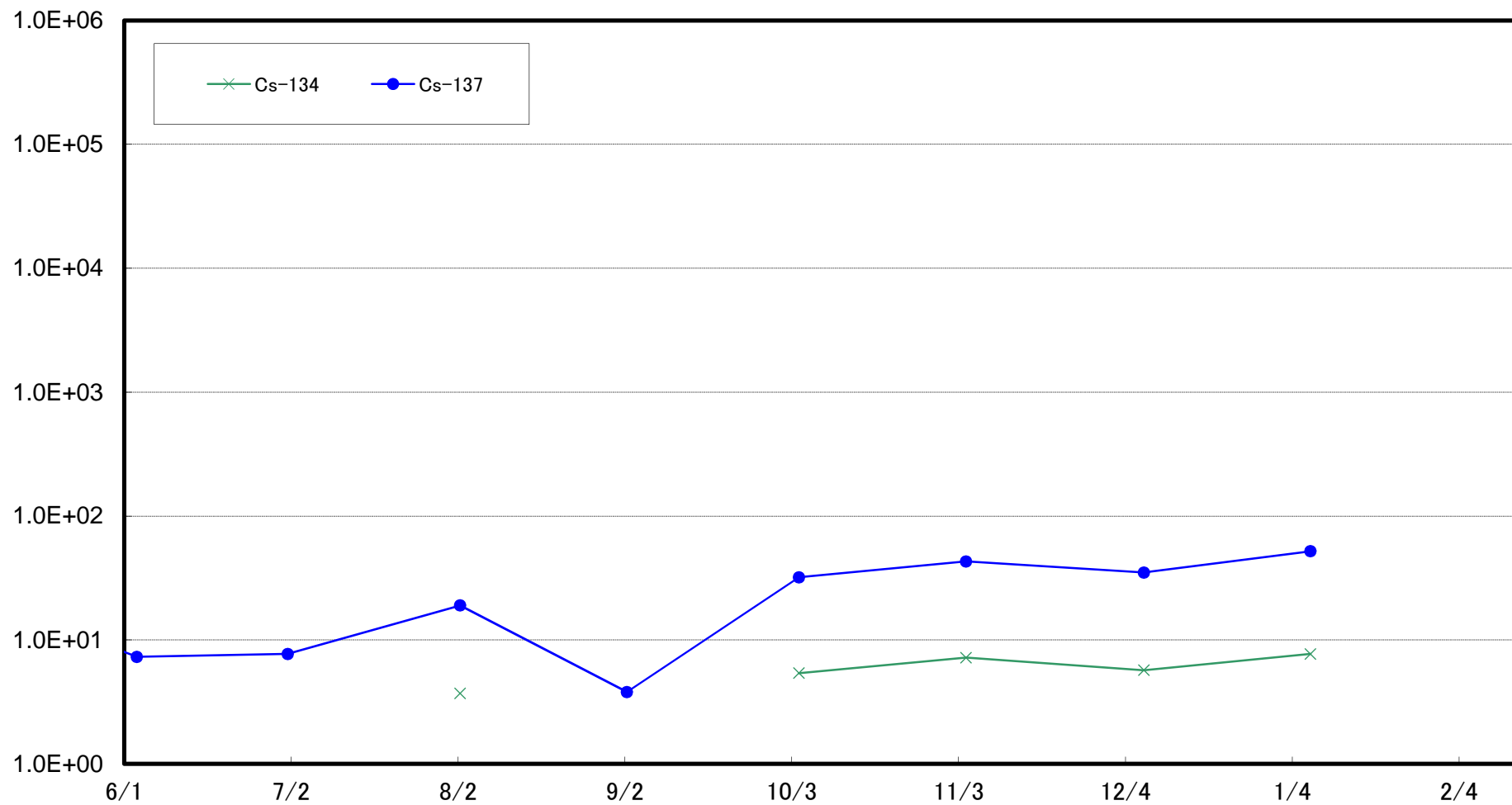
大熊町熊川沖合3km(T-⑧)海底土放射能濃度(Bq/kg・乾土)



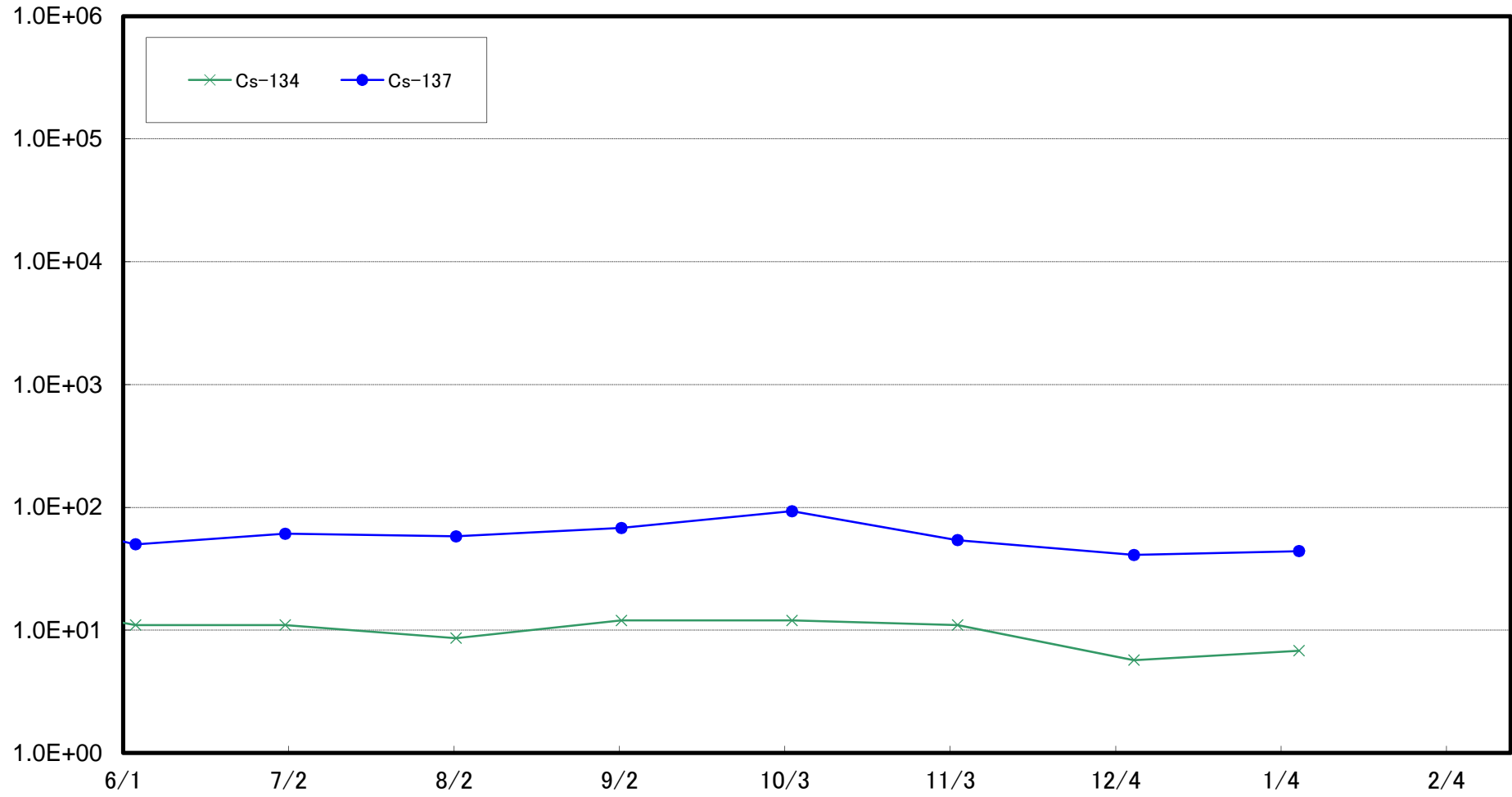
大熊町熊川沖合5km(T-⑨)海底土放射能濃度(Bq/kg・乾土)



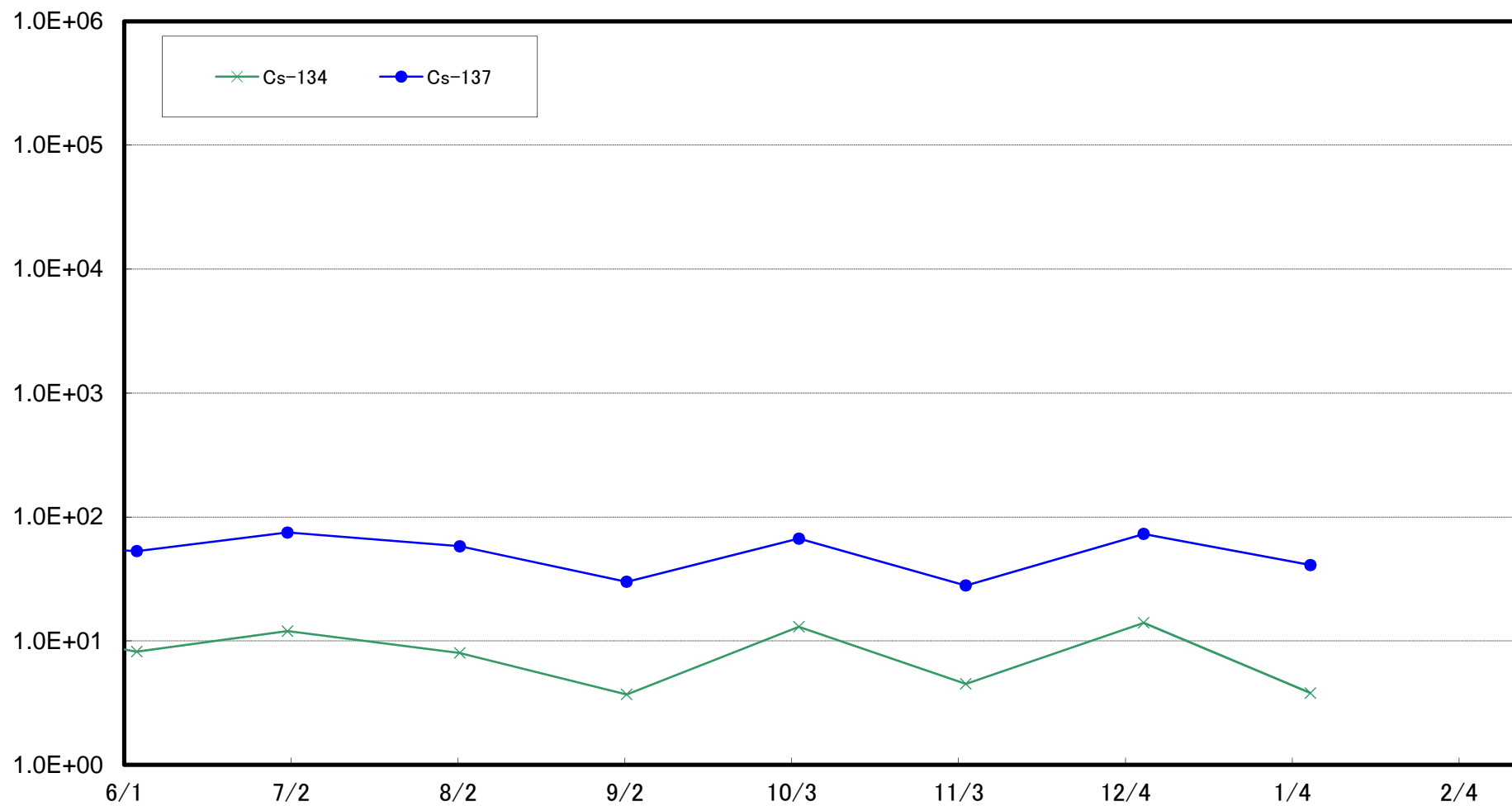
大熊町熊川沖合10km(T-⑩)海底土放射能濃度(Bq/kg・乾土)



大熊町熊川沖合15km(T-⑪)海底土放射能濃度(Bq/kg・乾土)

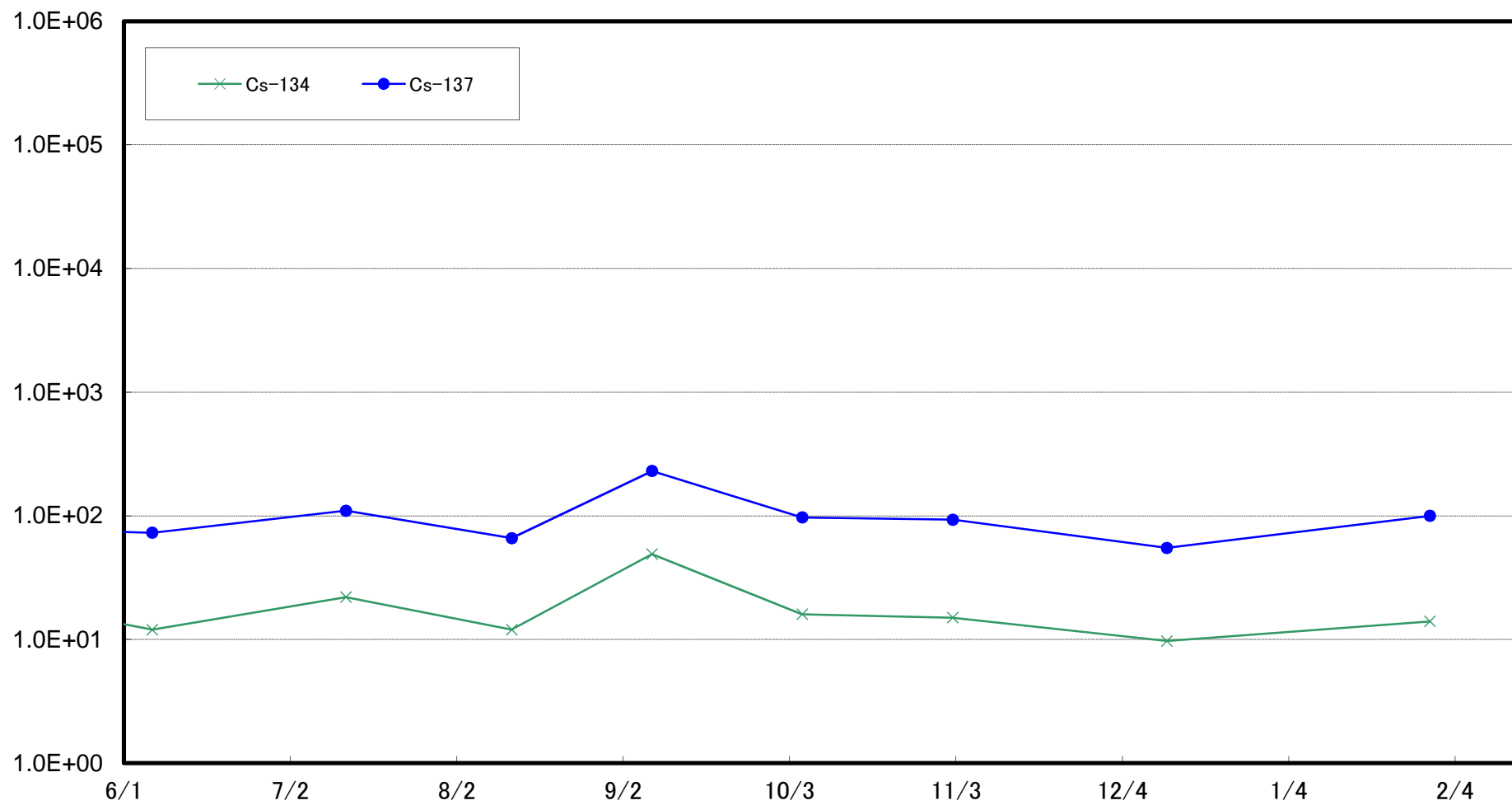


大熊町熊川沖合20km(T-⑫)海底土放射能濃度(Bq/kg・乾土)

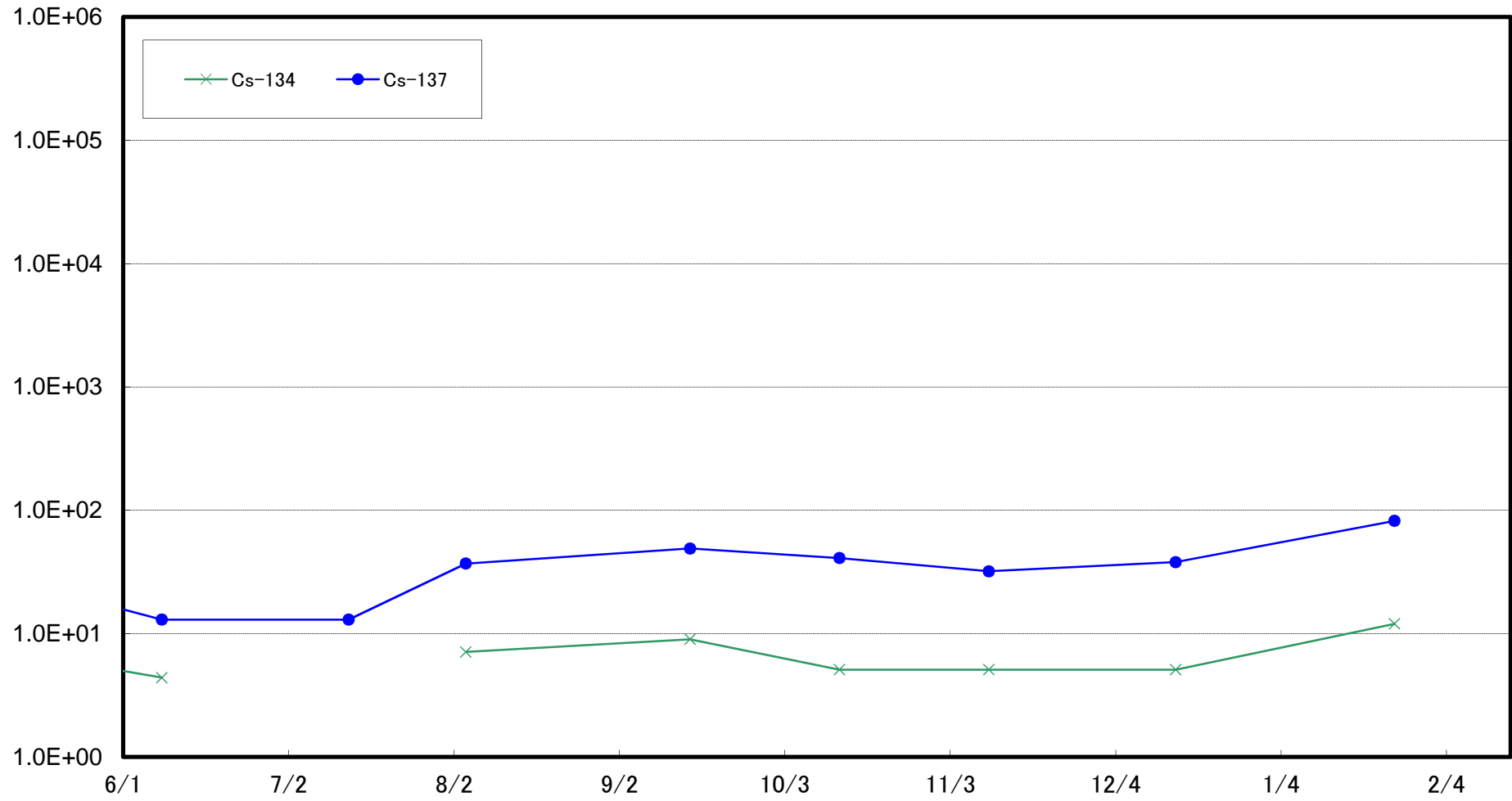




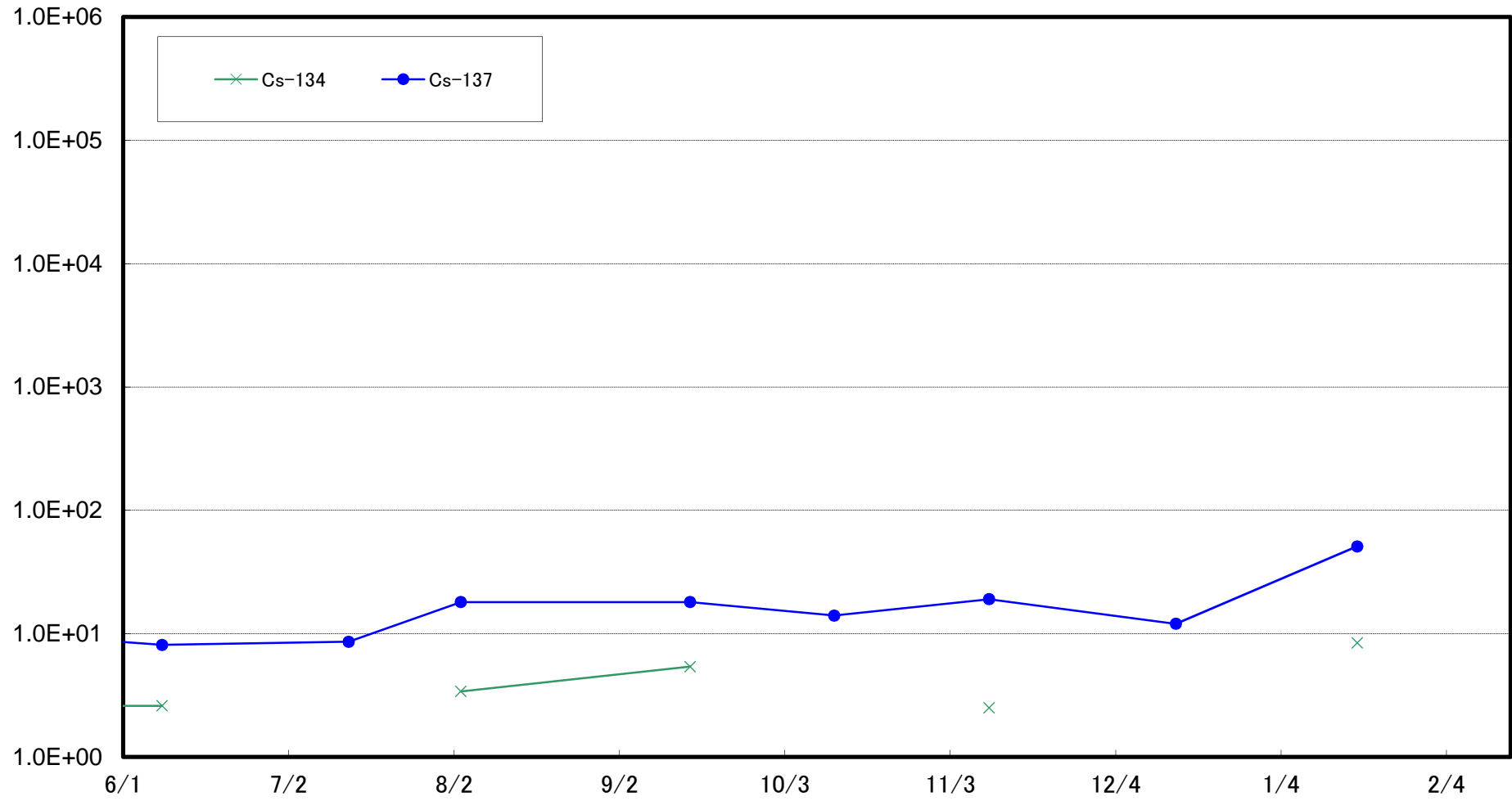
櫛葉町山田浜沖合1km(T-⑬)海底土放射能濃度(Bq/kg・乾土)



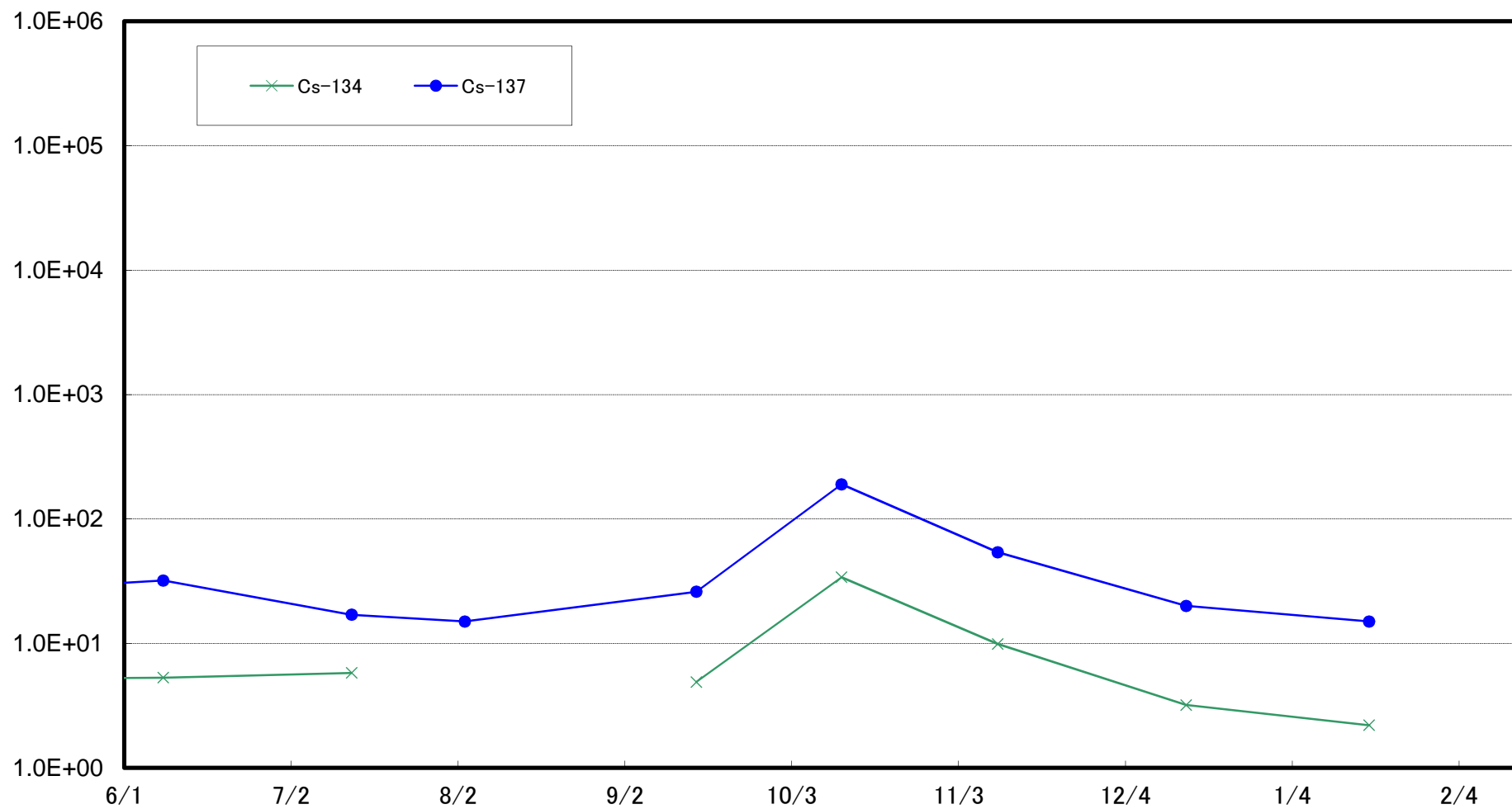
太田川沖合1km付近(T-S1) 海底土放射能濃度(Bq/kg・乾土)



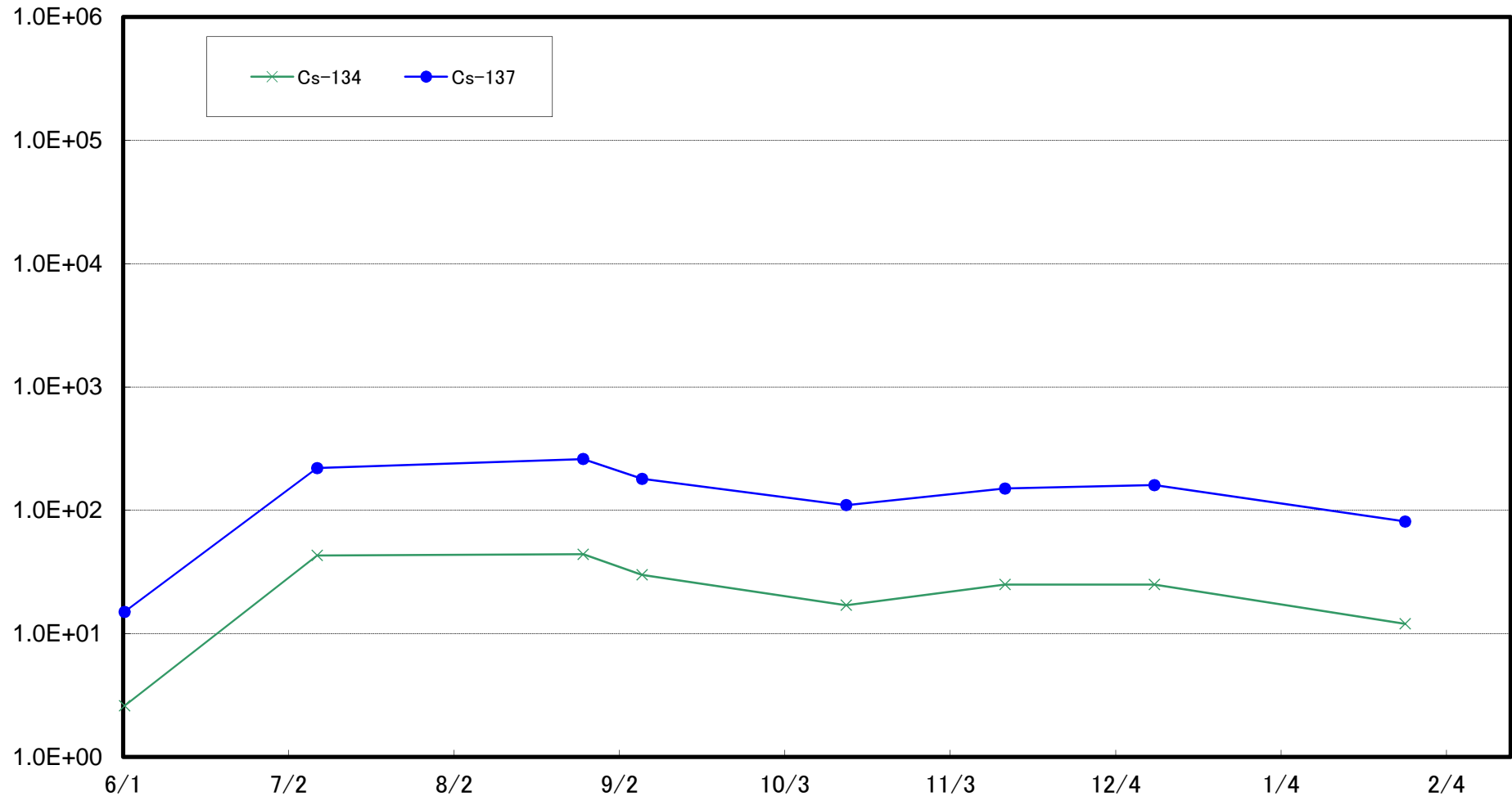
請戸川沖合3km付近(T-S3) 海底土放射能濃度(Bq/kg・乾土)



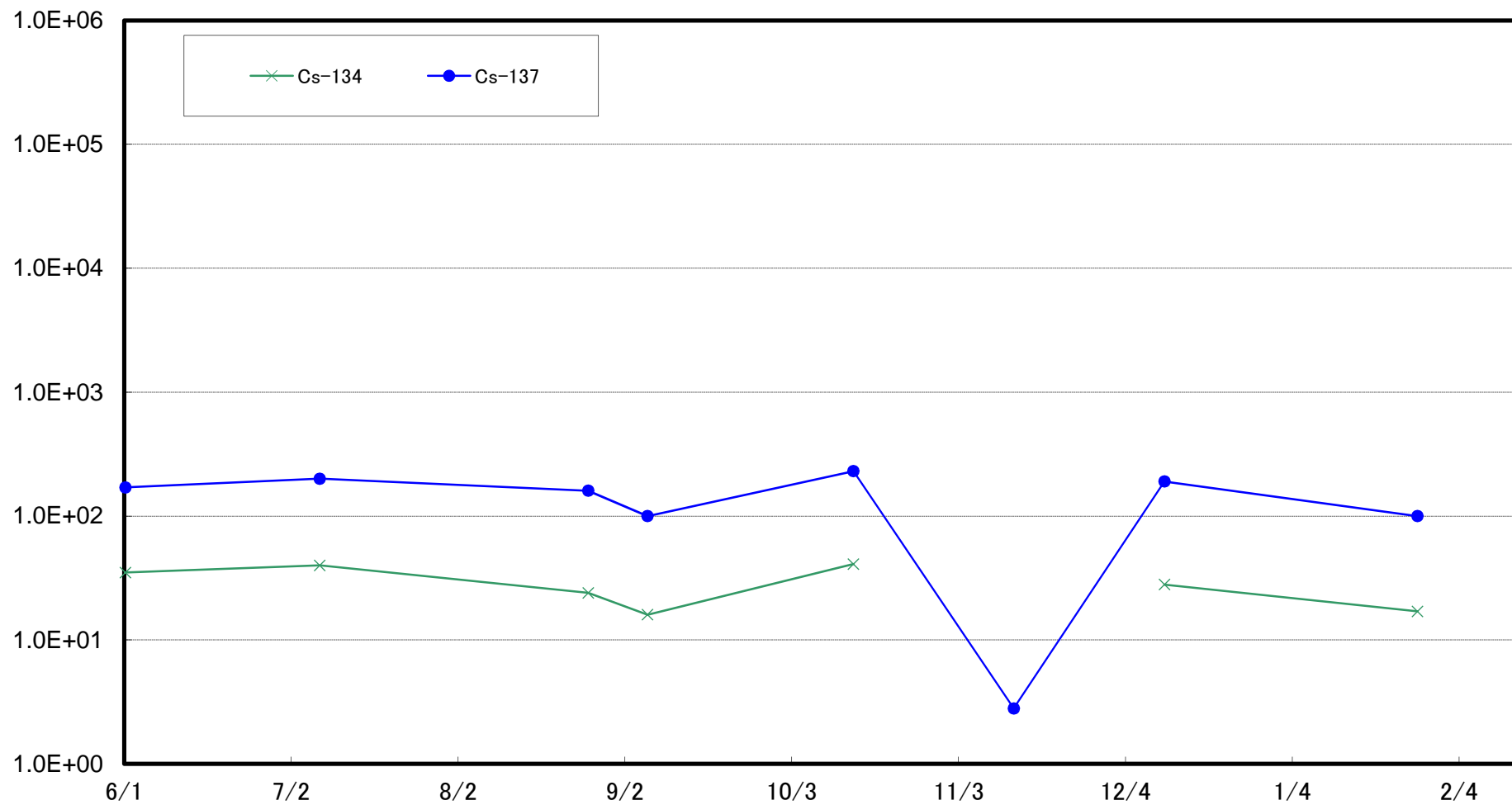
福島第一 敷地沖合3km付近(T-S4) 海底土放射能濃度(Bq/kg・乾土)



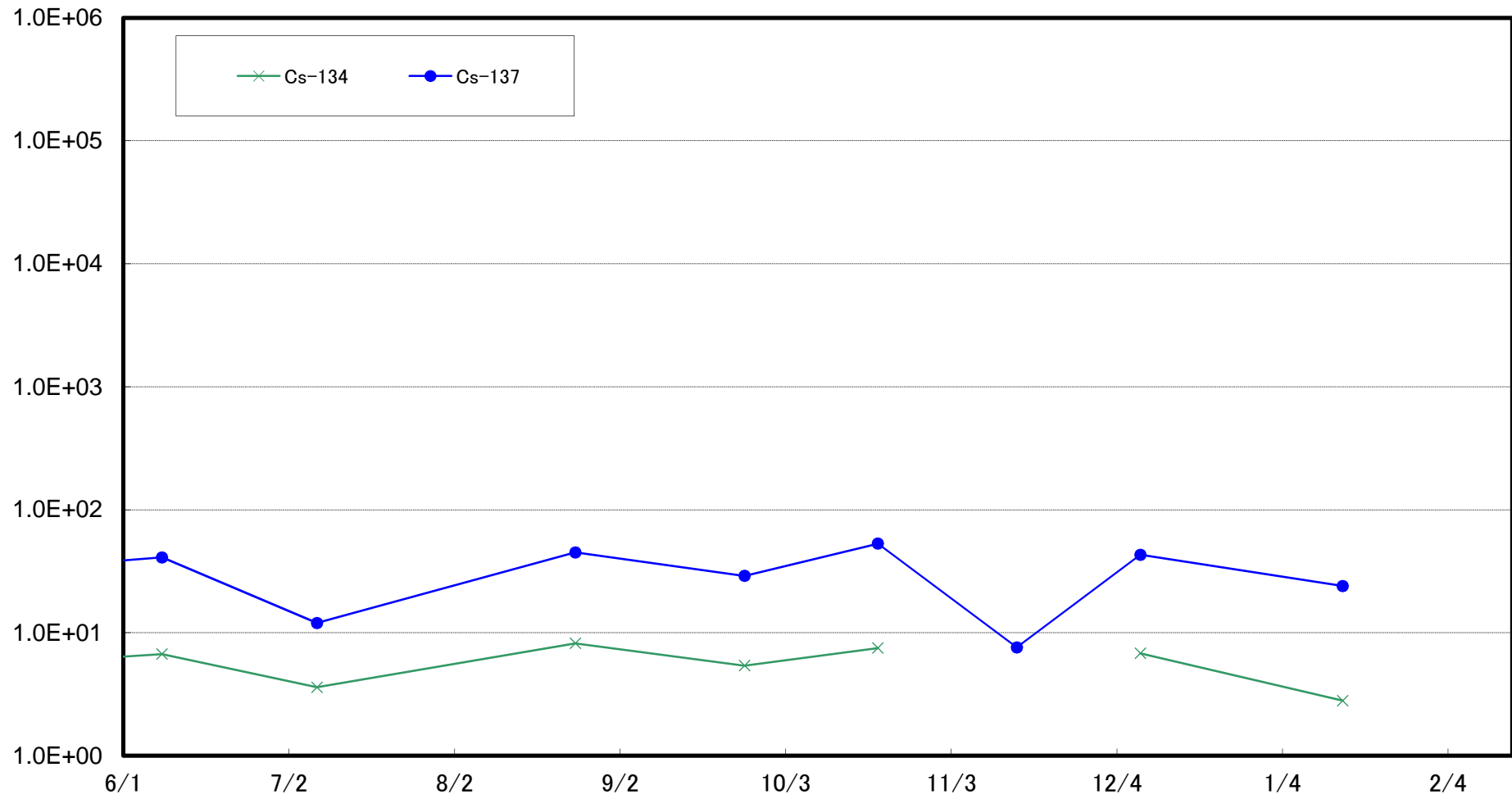
木戸川沖合2km付近(T-S5) 海底土放射能濃度(Bq/kg・乾土)



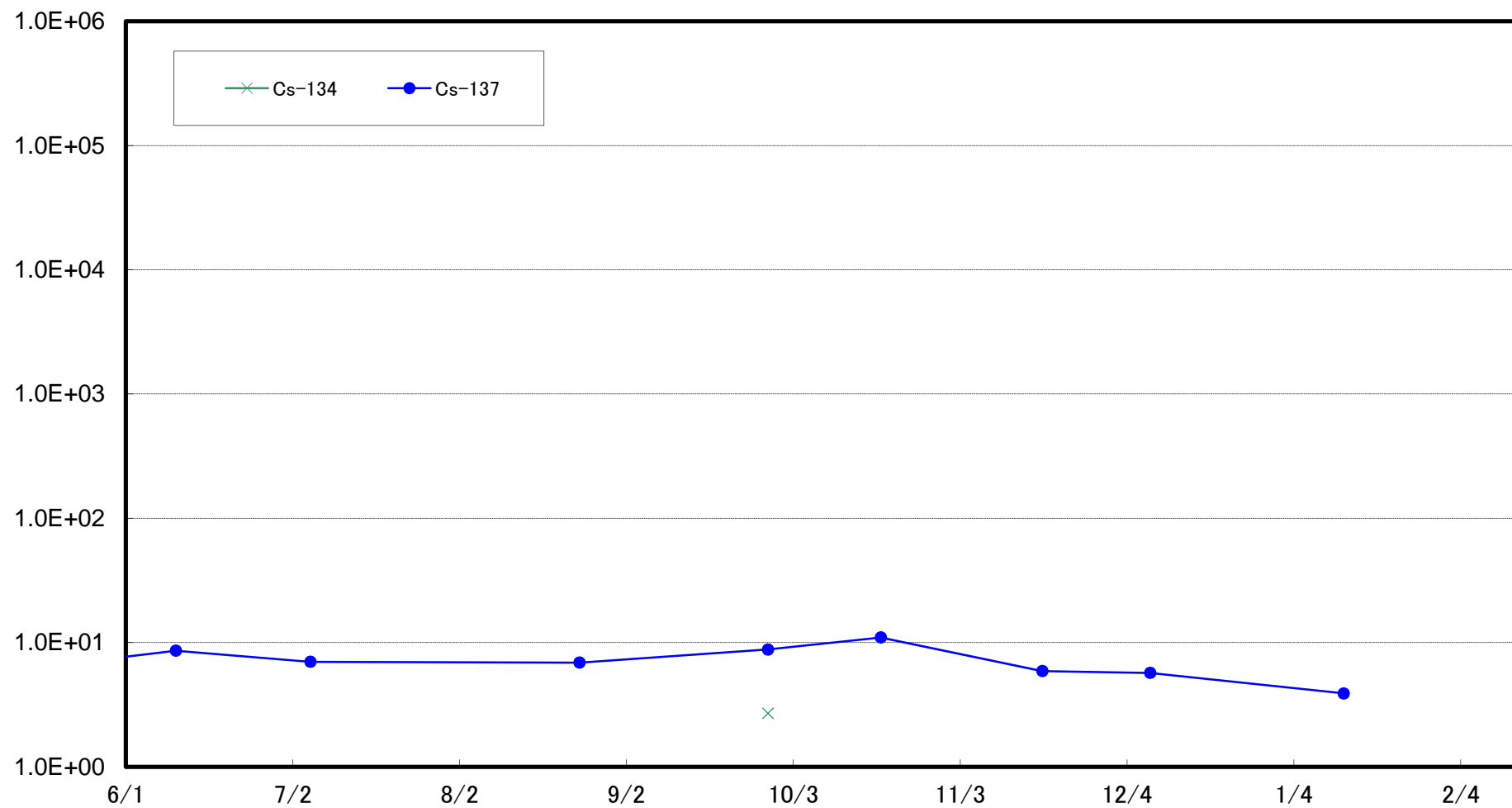
福島第二 敷地沖合2km付近(T-S7) 海底土放射能濃度(Bq/kg・乾土)



熊川沖合4km付近(T-S8) 海底土放射能濃度(Bq/kg・乾土)

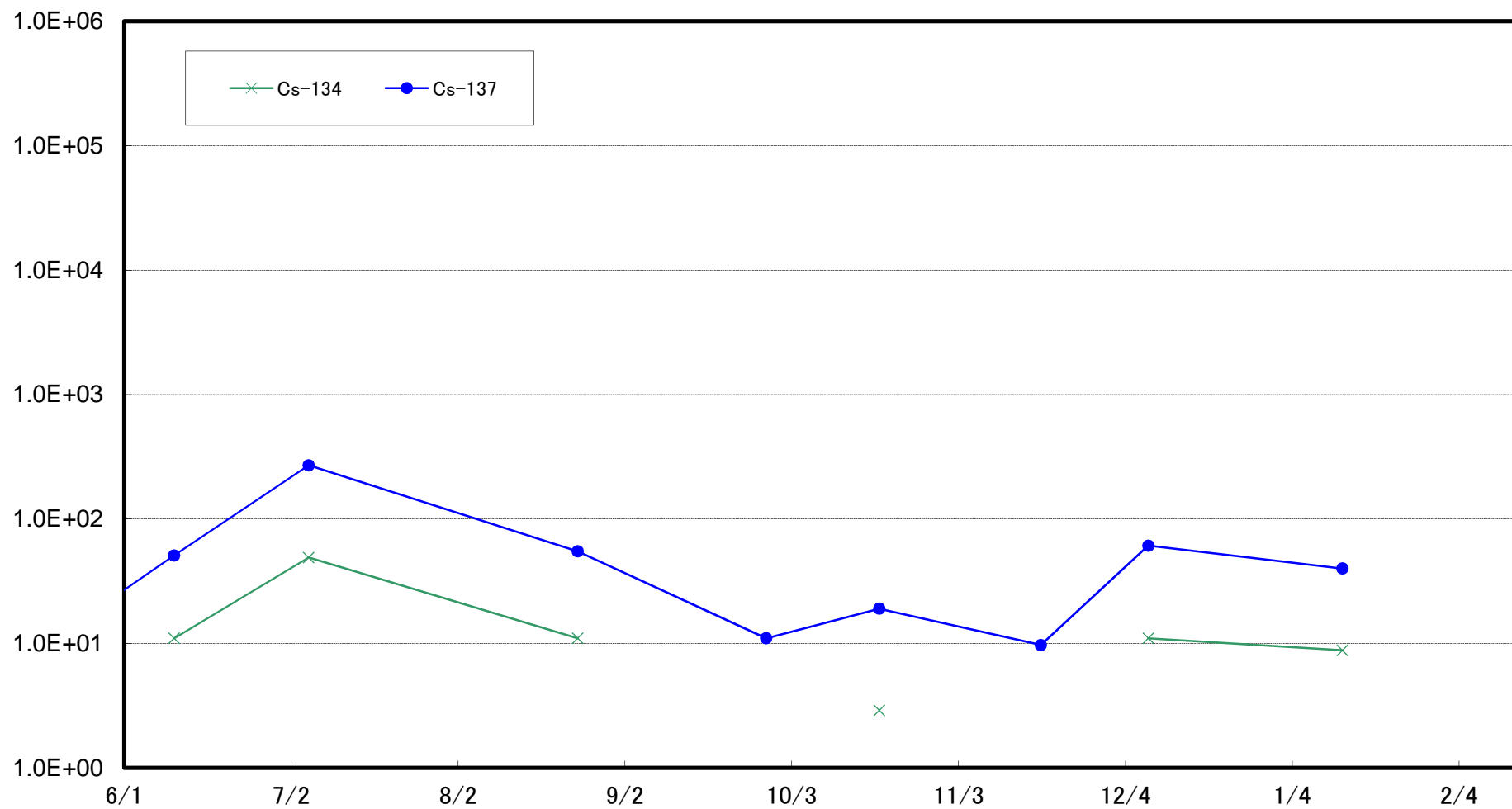


小高区沖合15km付近(T-B1) 海底土放射能濃度(Bq/kg・乾土)

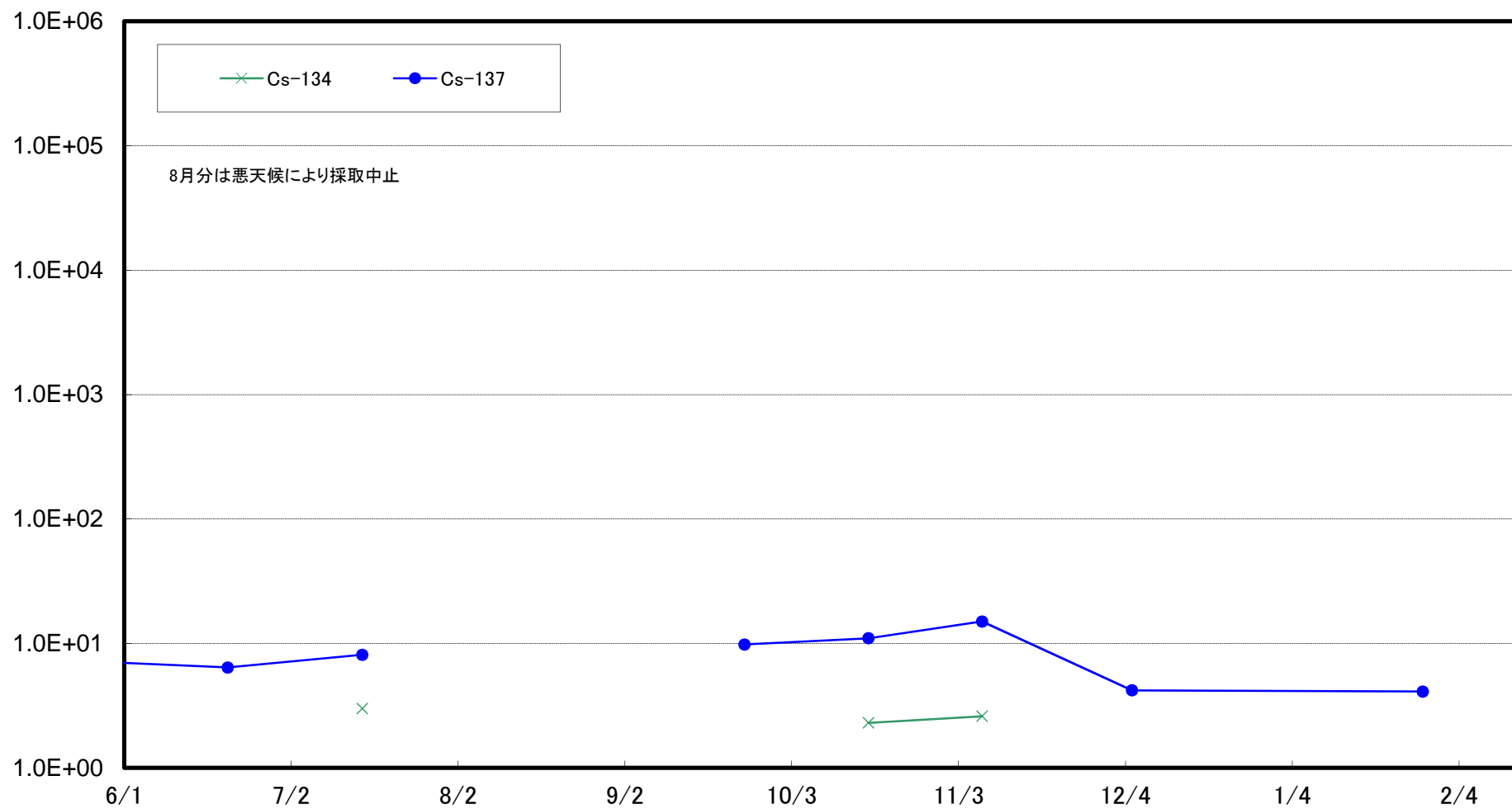




請戸川沖合18km付近(T-B2) 海底土放射能濃度(Bq/kg・乾土)



福島第一 敷地沖合10km付近(T-B3) 海底土放射能濃度(Bq/kg・乾土)



福島第二 敷地沖合10km付近(T-B4) 海底土放射能濃度(Bq/kg・乾土)

