

福島第一原子力発電所海底土調査結果まとめ表(2016年12月)

参考値

	地点番号	採取場所	試料採取日時	試料濃度(Bq/kg・乾土)	
				Cs-134 [約2年]	Cs-137 [約30年]
沿岸	T-1	1F 5.6号機放水口北側	2016年12月5日 8時00分	37	230
	T-2-1	1F南放水口付近 ※※1	2016年12月5日 7時10分	41	200
	T-3	2F北放水口付近	2016年12月7日 10時00分	17	120
	T-4	岩沢海岸付近 ※※2	2016年12月7日 10時50分	9.2	46
福島第一原子力発電所20km圏内	T-14	小高区沖合3km	2016年12月7日 9時12分	9.6	58
	T-11	岩沢海岸沖合3km	2016年12月6日 7時20分	19	96
	T-D1	請戸川沖合3km	2016年12月7日 9時45分	19	120
	T-D5	1F敷地沖合3km	2016年12月6日 7時48分	3.6	19
	T-D9	2F敷地沖合3km	2016年12月6日 7時50分	25	160
	T-5	1F敷地沖合15km	2016年12月7日 10時25分	8.3	54
	T-①	小高区村上沖合1km	2016年12月20日 9時09分	ND(2.0)	3.3
	T-②	小高区村上沖合2km	2016年12月20日 9時18分	3.7	25
	T-③	浪江町請戸沖合1km	2016年12月20日 9時51分	23	140
	T-④	浪江町請戸沖合2km	2016年12月20日 9時57分	15	88
	T-⑤	浪江町請戸沖合3km	2016年12月20日 10時07分	4.7	30
	T-⑥	大熊町熊川沖合1km	2016年12月12日 8時43分	27	170
	T-⑦	大熊町熊川沖合2km	2016年12月12日 8時37分	19	120
	T-⑧	大熊町熊川沖合3km	2016年12月12日 8時31分	ND(2.5)	22
	T-⑨	大熊町熊川沖合5km	2016年12月12日 8時17分	16	100
	T-⑩	大熊町熊川沖合10km	2016年12月7日 10時20分	5.7	35
	T-⑪	大熊町熊川沖合15km	2016年12月7日 10時00分	5.7	41
	T-⑫	大熊町熊川沖合20km	2016年12月7日 9時20分	14	73
	T-⑬	楢葉町山田浜沖合1km	2016年12月12日 7時32分	9.7	55
	T-S1	太田川沖合1km付近	2016年12月15日 5時47分	5.1	38
	T-S3	請戸川沖合3km付近	2016年12月15日 6時48分	ND(2.2)	12
	T-S4	1F敷地沖合3km付近	2016年12月15日 6時26分	3.2	20
	T-S5	木戸川沖合2km付近	2016年12月11日 6時05分	25	160
	T-S7	2F敷地沖合2km付近 ※※3	2016年12月11日 5時44分	28	190
	T-S8	熊川沖合4km付近 ※※4	2016年12月8日 9時32分	6.8	43
	T-B1	小高区沖合15km付近	2016年12月8日 6時55分	ND(2.3)	5.7
	T-B2	請戸川沖合18km付近	2016年12月8日 6時21分	11	61
	T-B3	1F敷地沖合10km付近	2016年12月5日 5時53分	ND(2.2)	4.2
T-B4	2F敷地沖合10km付近	2016年12月5日 6時37分	ND(2.4)	17	

※ その他の核種については評価中。

※ NDは検出限界値未満を表し、()内に検出限界値を示す。

※ 1F:福島第一原子力発電所、2F:福島第二原子力発電所

※ []内は、半減期を示す。

※※1 2012年11月採取分より、「T-2」から「T-2-1」へ採取場所変更。

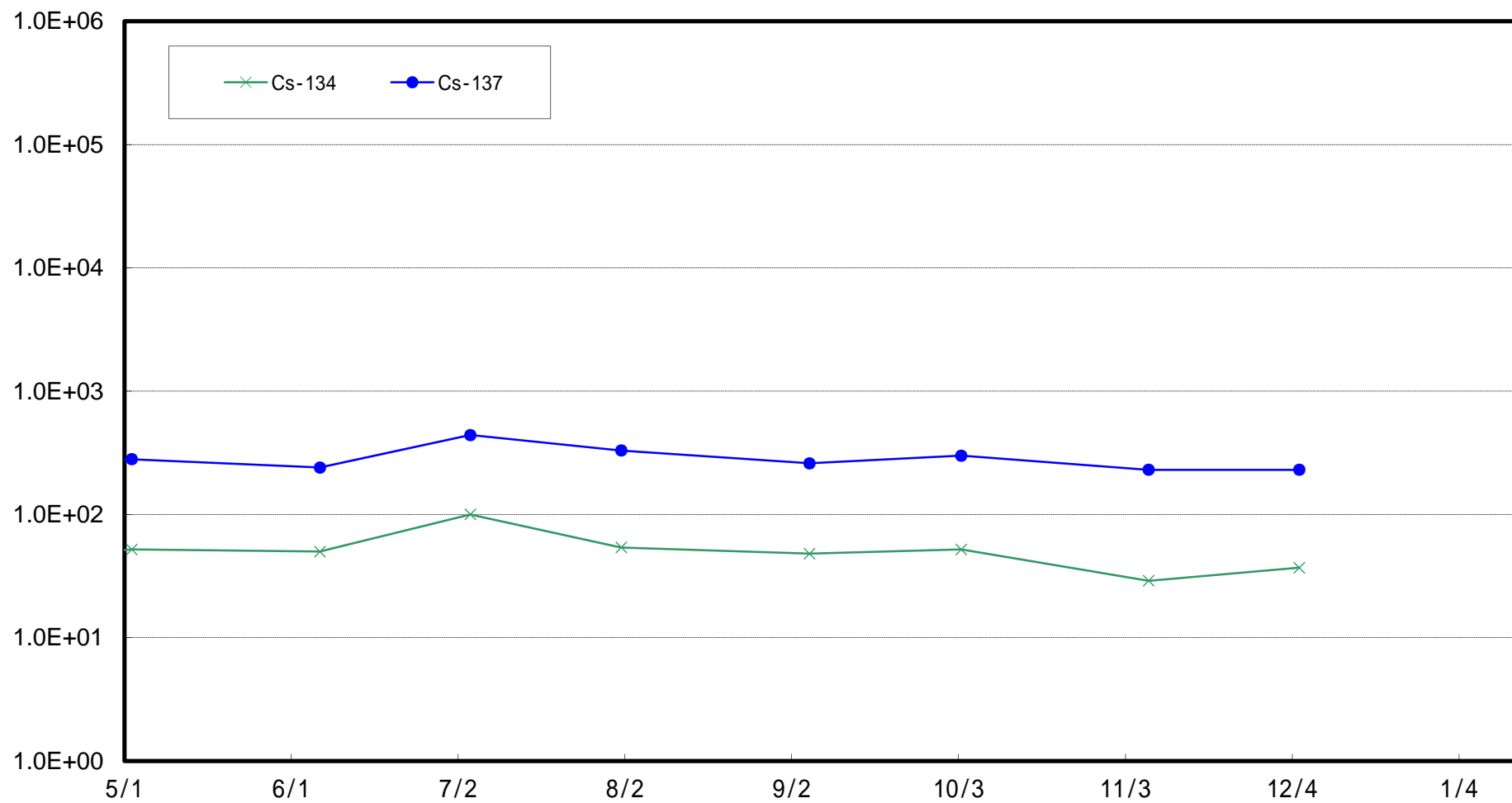
台風10号の影響により、試料採取地点の安全が確保できないため、1~4号機放水口から南側に約330m(T-2)地点において試料を採取

※※2 2013年11月採取分より、「T-4-2」から「T-4」へ採取場所変更。

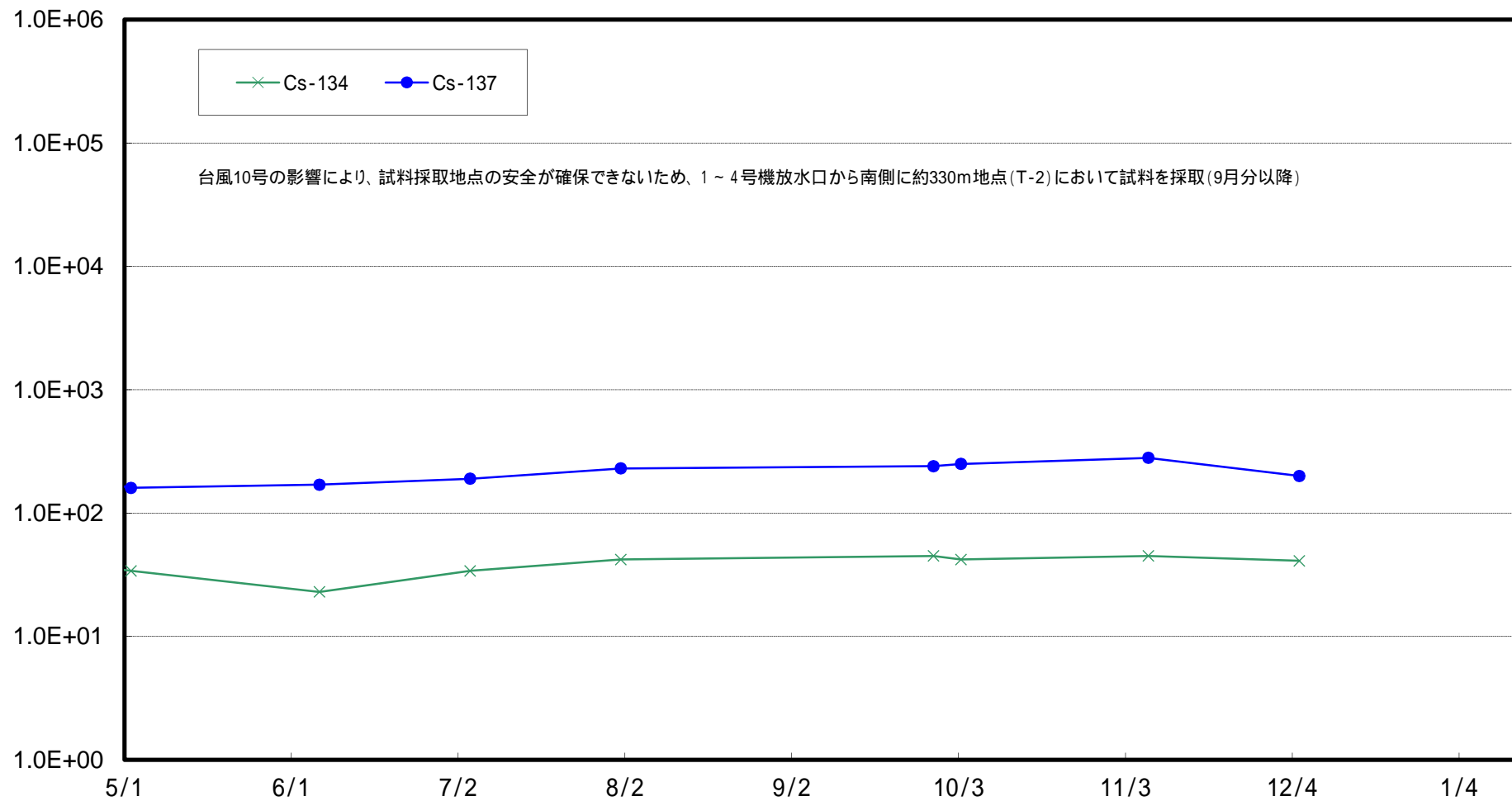
※※3 2012年5月より、「T-S7」を新設。

※※4 2012年7月より、「T-S8」を新設。

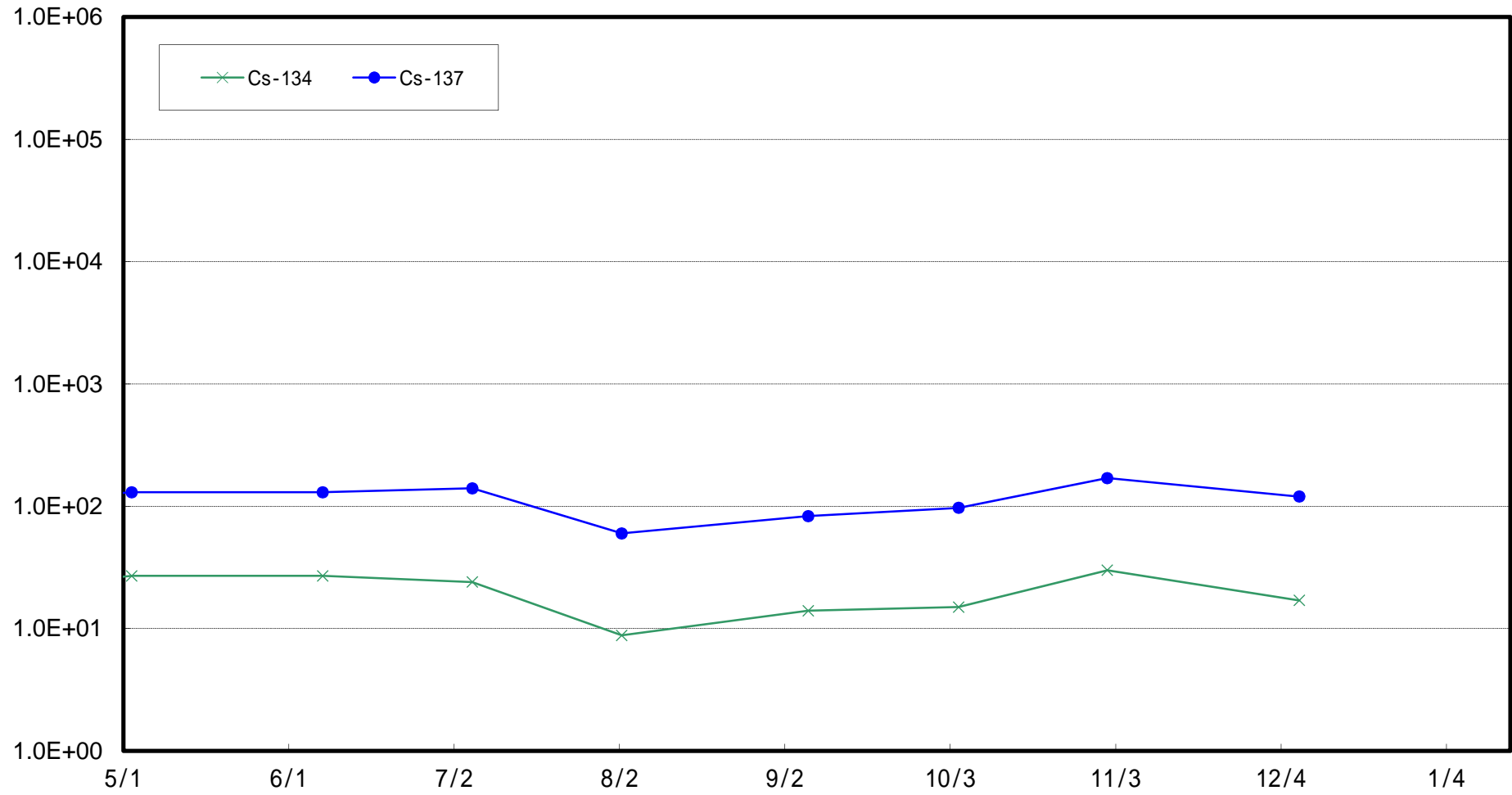
福島第一 5,6号機放水口北側(T-1) 海底土放射能濃度 (Bq / kg・乾土)



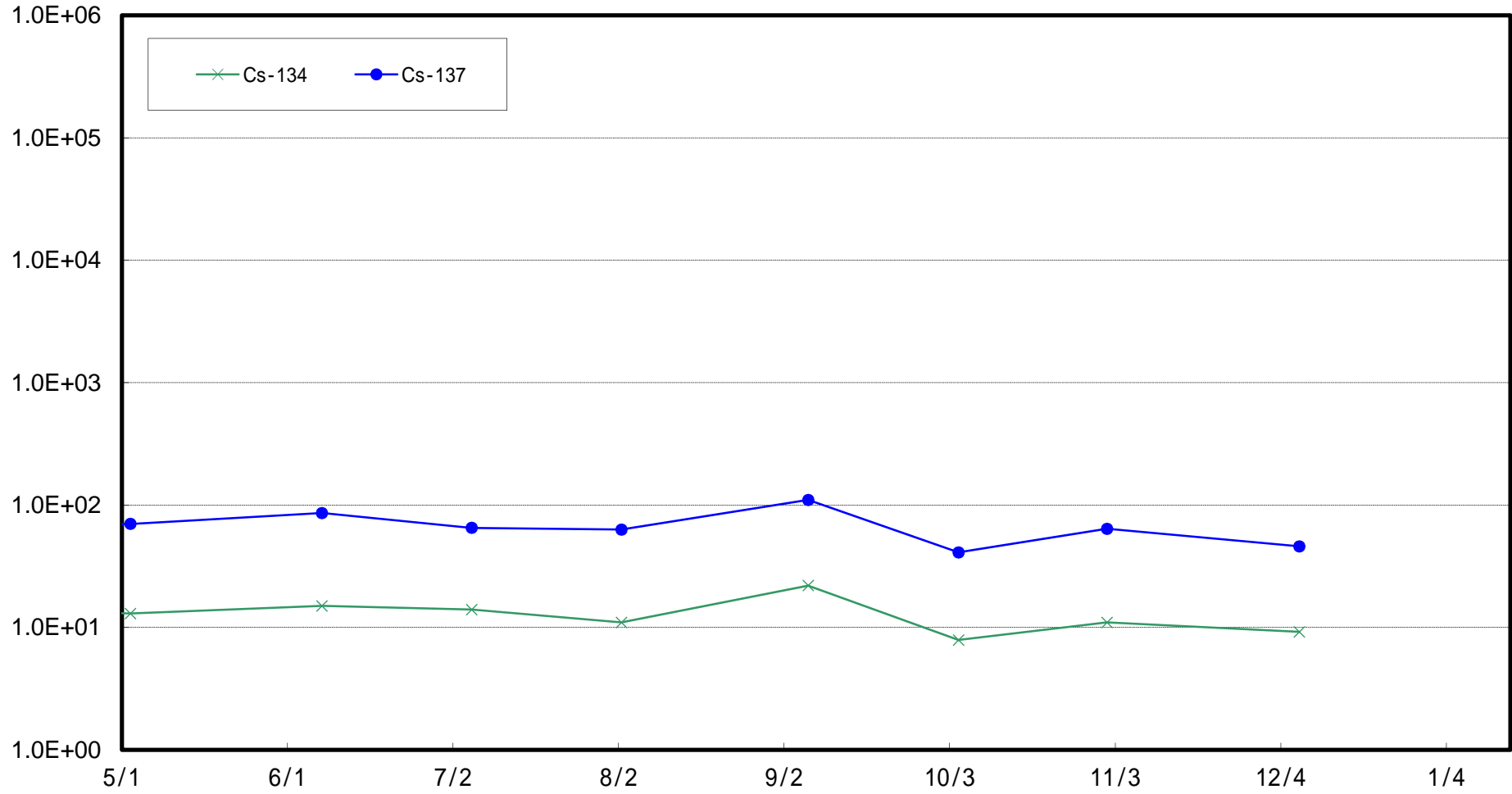
福島第一 南放水口付近(T-2-1) 海底土放射能濃度 (Bq / kg・乾土)



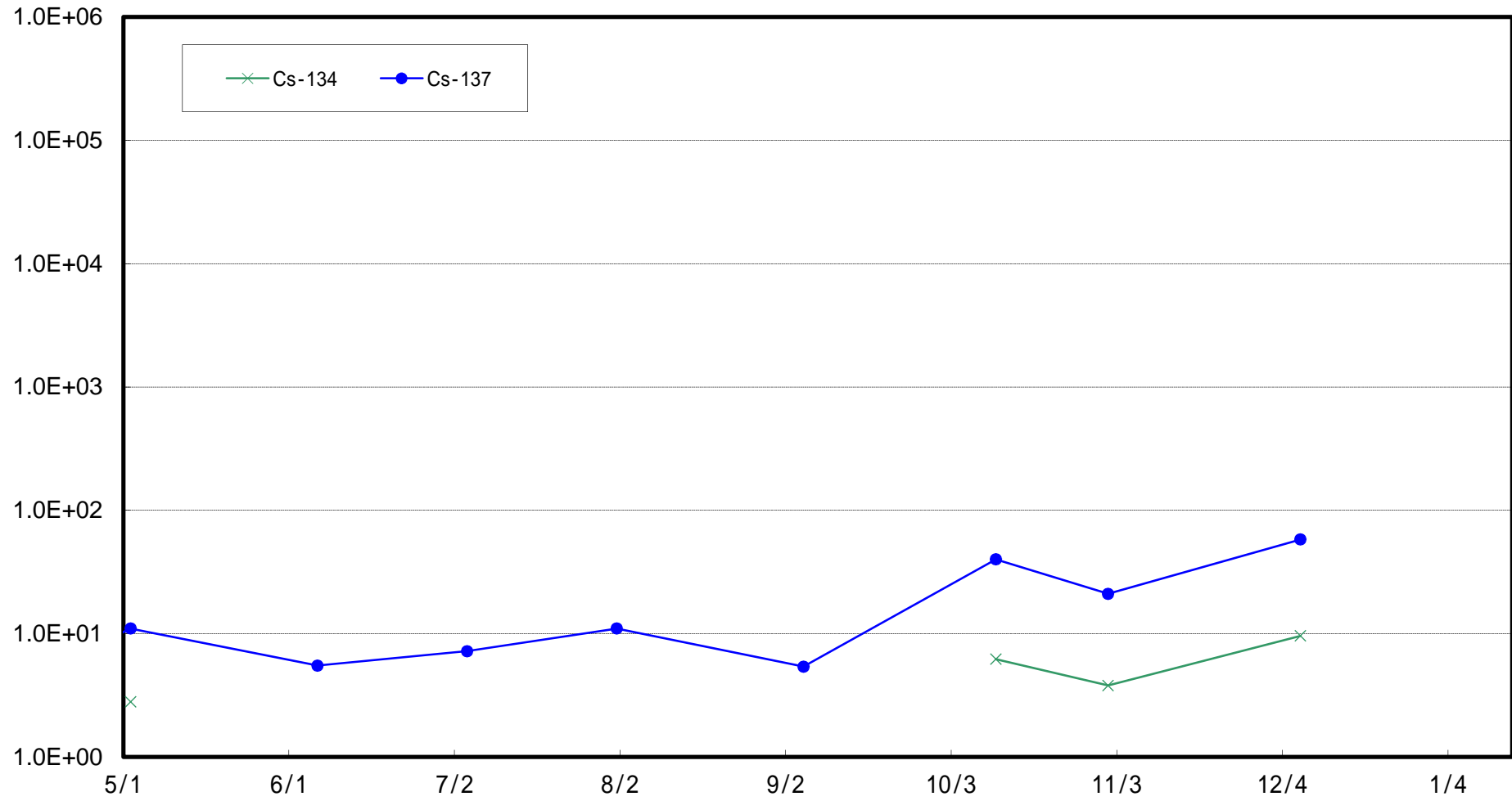
福島第二 北放水口付近(T-3) 海底土放射能濃度 (Bq / kg・乾土)



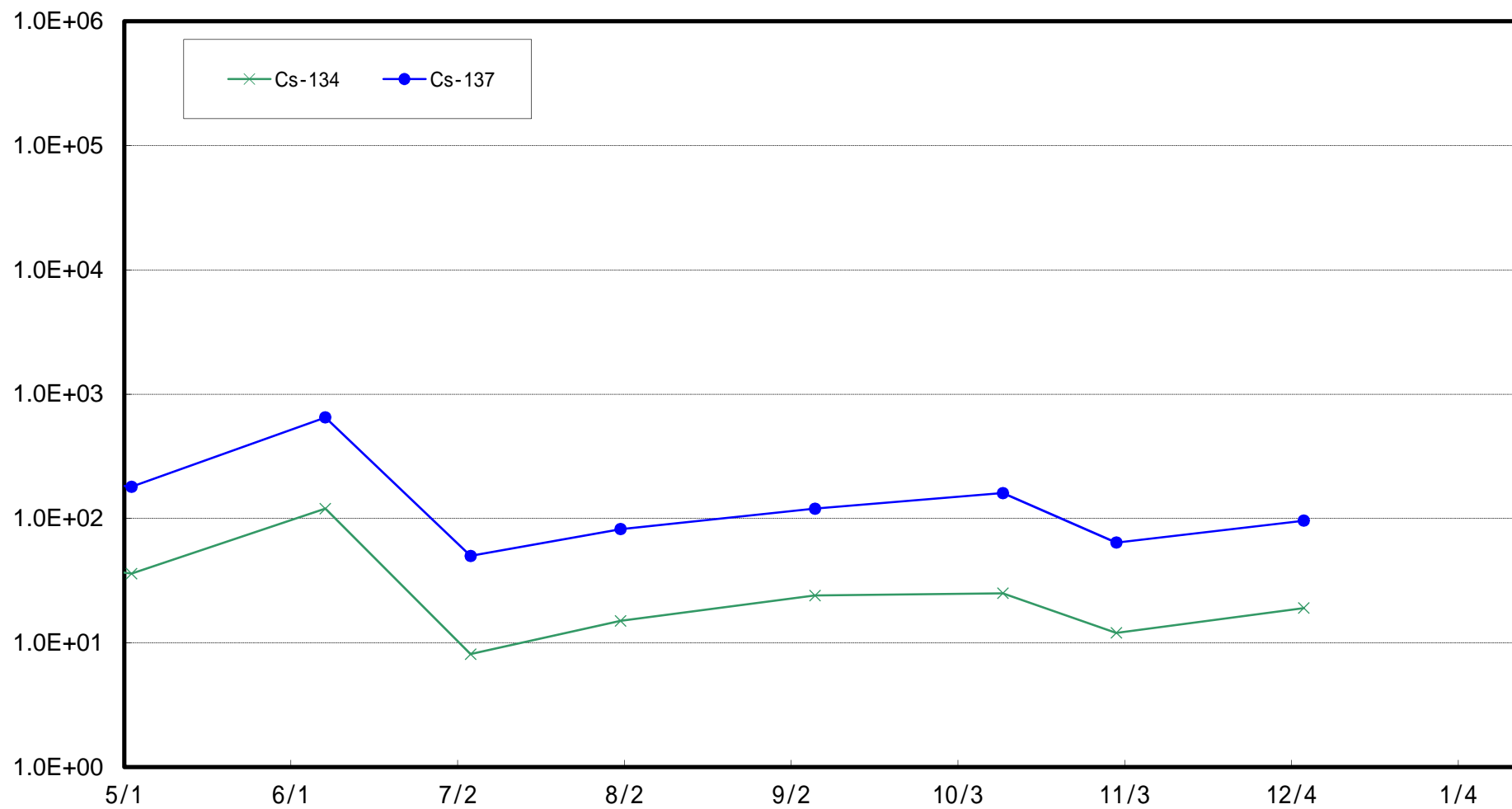
岩沢海岸付近(T-4) 海底土放射能濃度 (Bq / kg · 乾土)



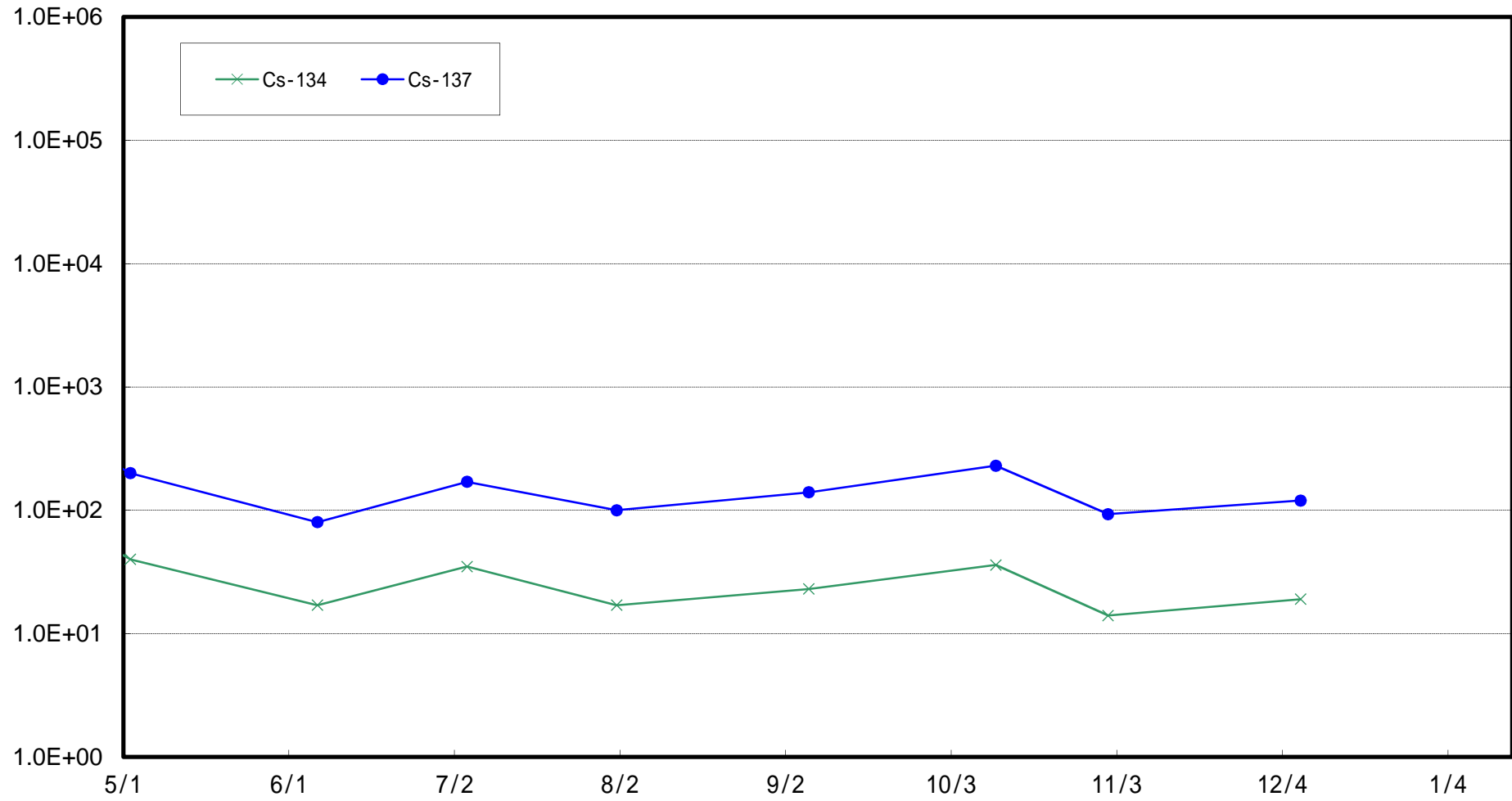
小高区沖合3 km (T-14)海底土放射能濃度 (Bq / kg · 乾土)



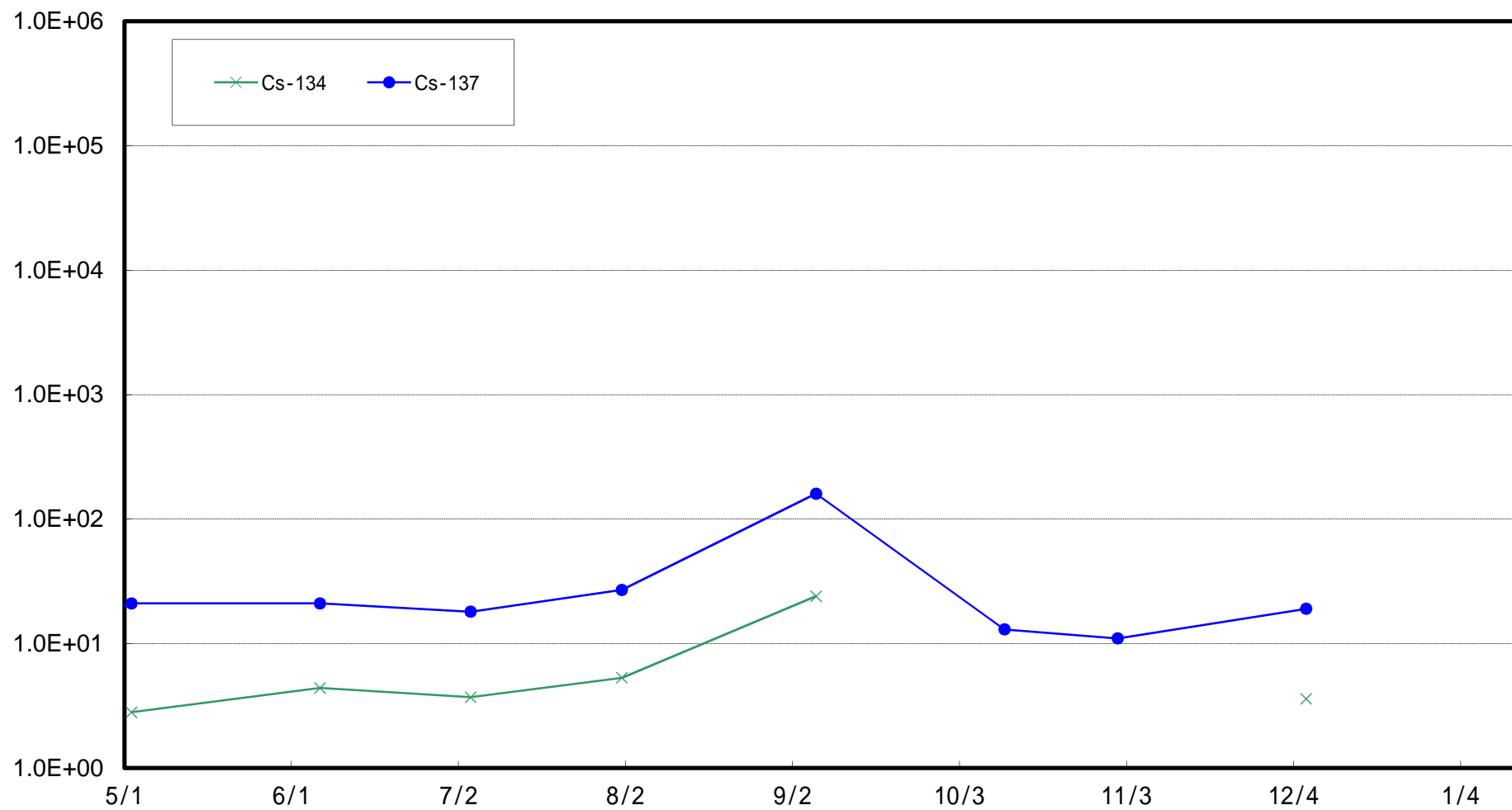
岩沢海岸沖合3 km (T-11)海底土放射能濃度 (Bq / kg · 乾土)



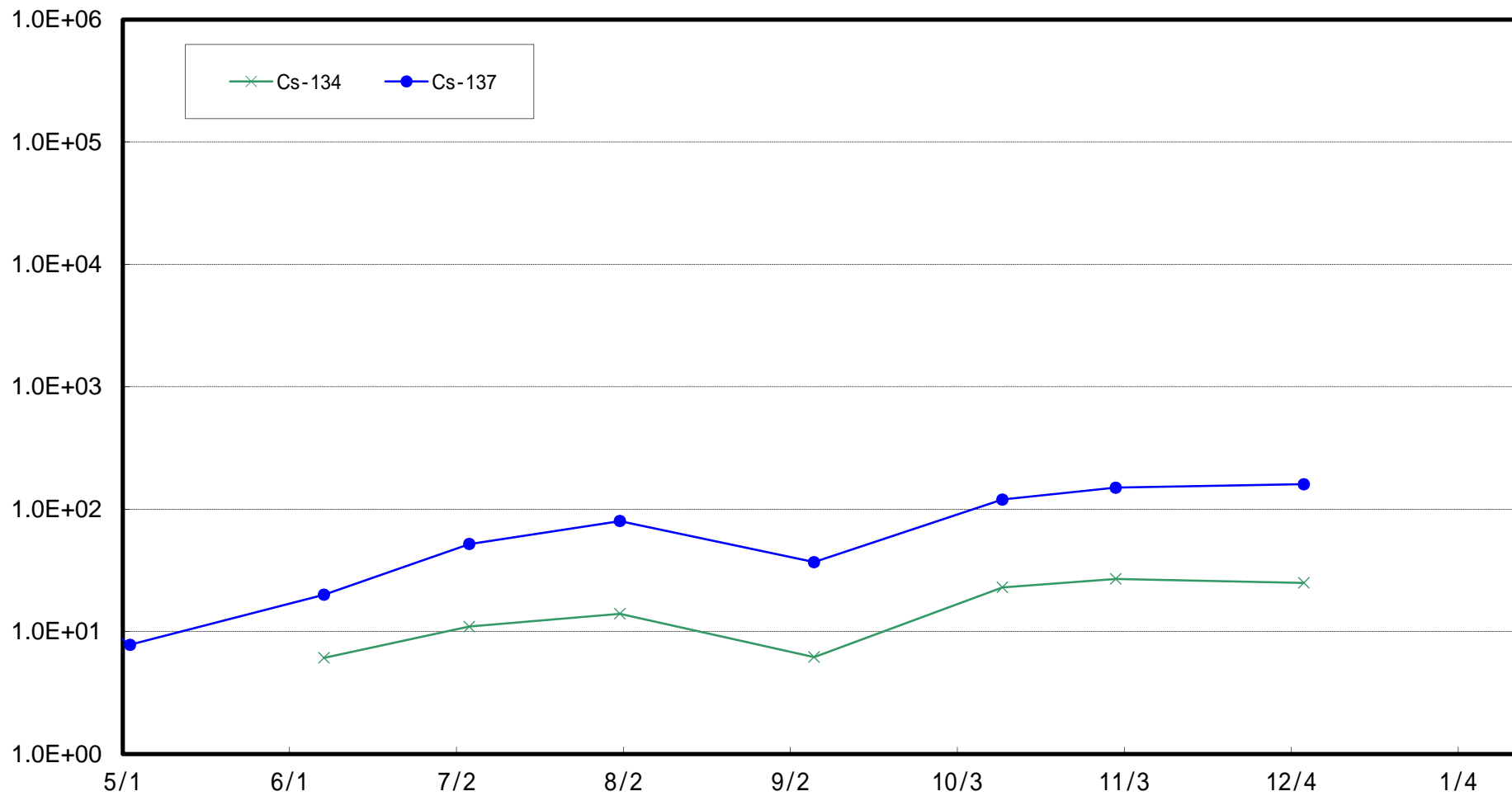
請戸川沖合 3 km (T-D1) 海底土放射能濃度 (Bq / kg · 乾土)



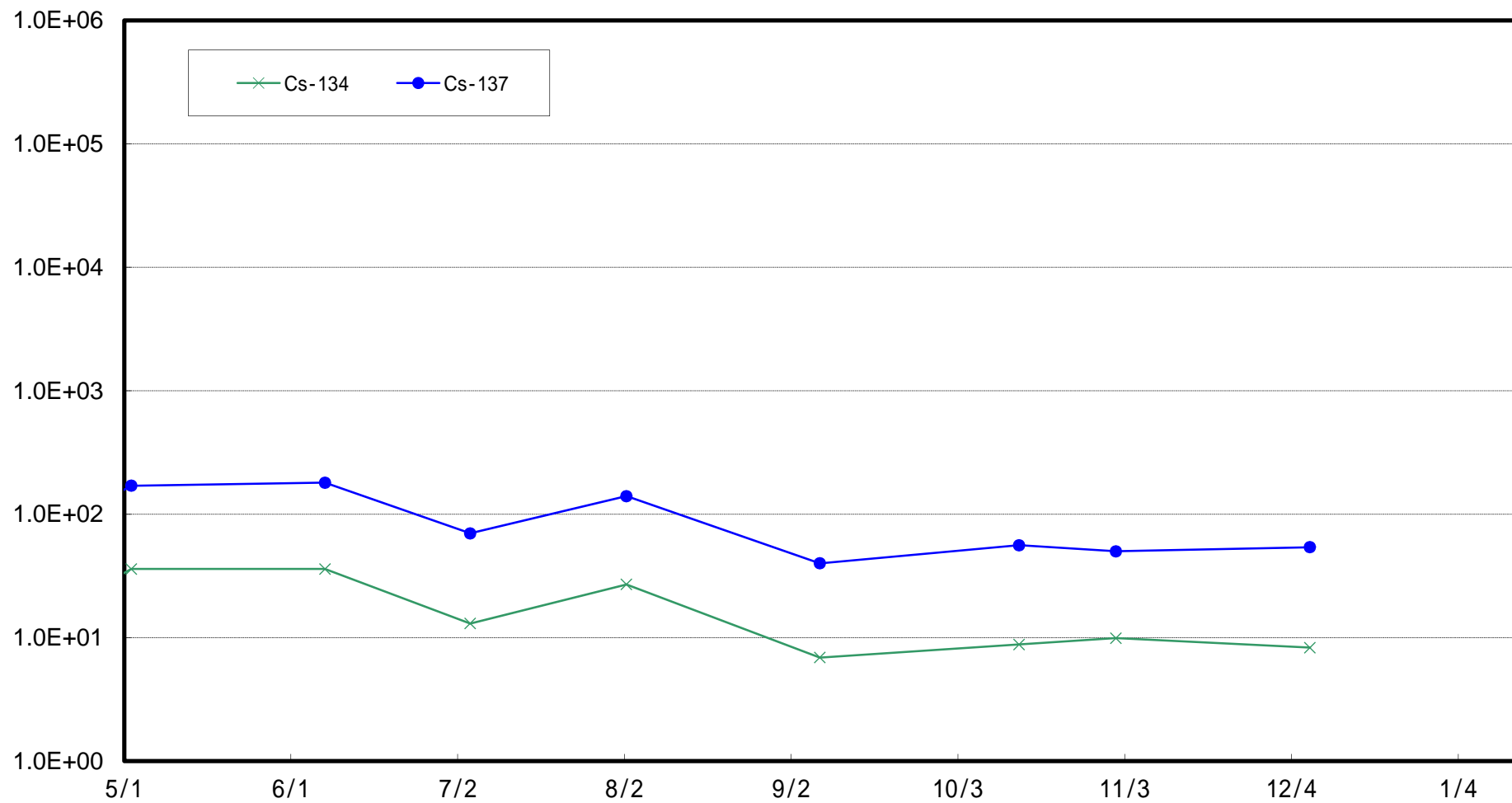
福島第一 敷地沖合3 km (T-D5)海底土放射能濃度 (Bq / kg・乾土)



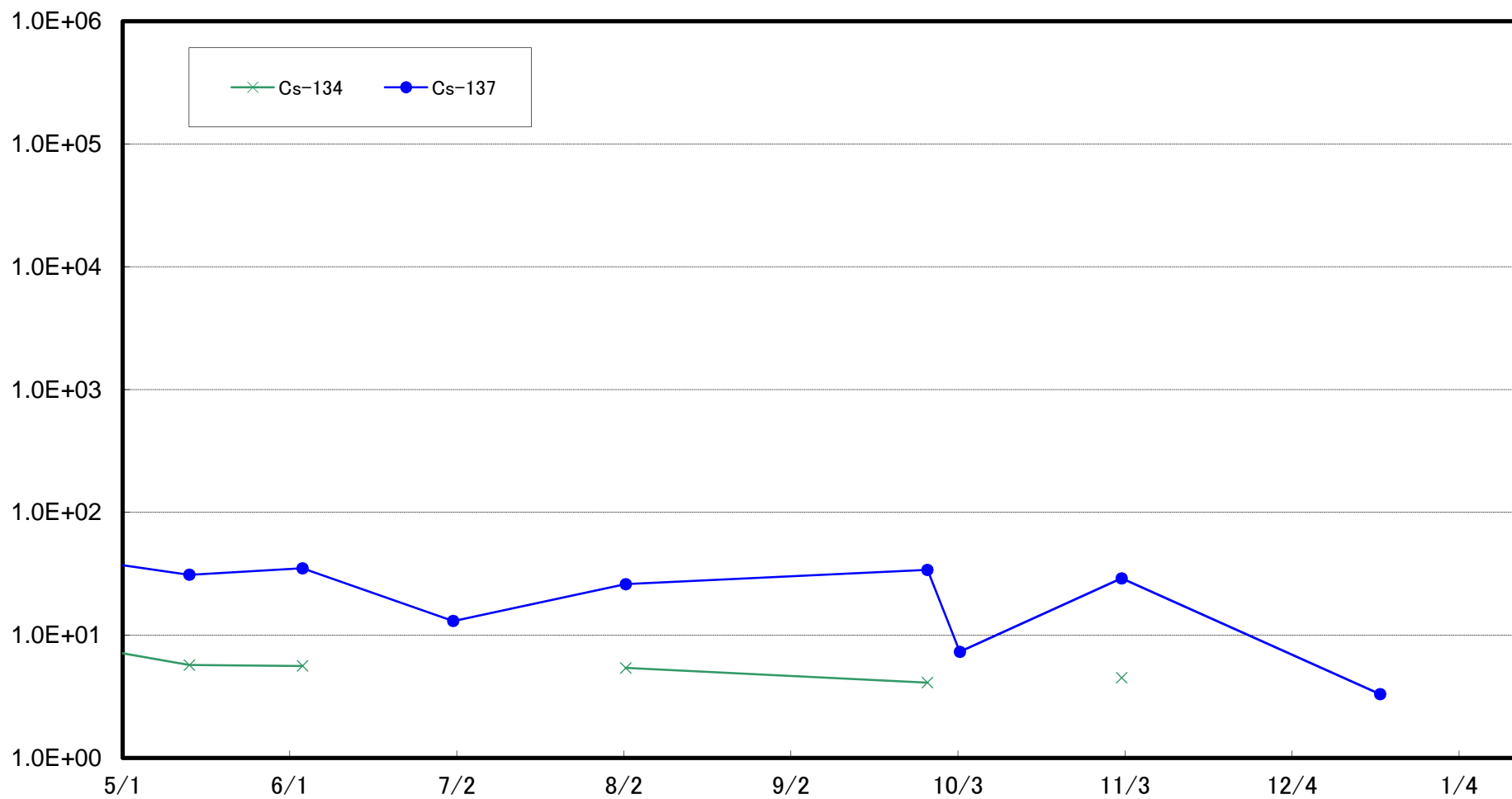
福島第二 敷地沖合 3 km (T-D9) 海底土放射能濃度 (Bq / kg · 乾土)



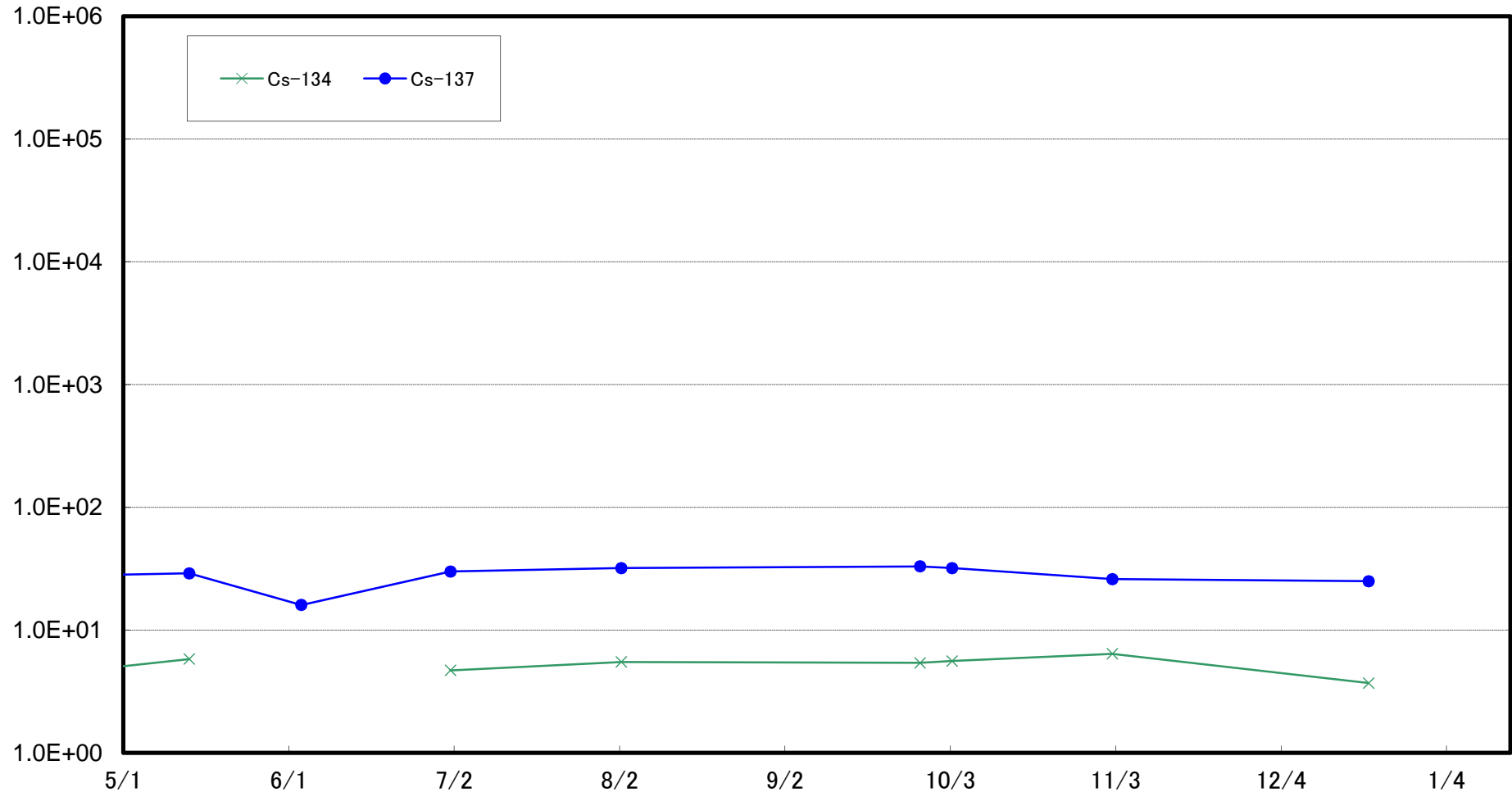
福島第一 敷地沖合 15 km (T-5) 海底土放射能濃度 (Bq / kg · 乾土)



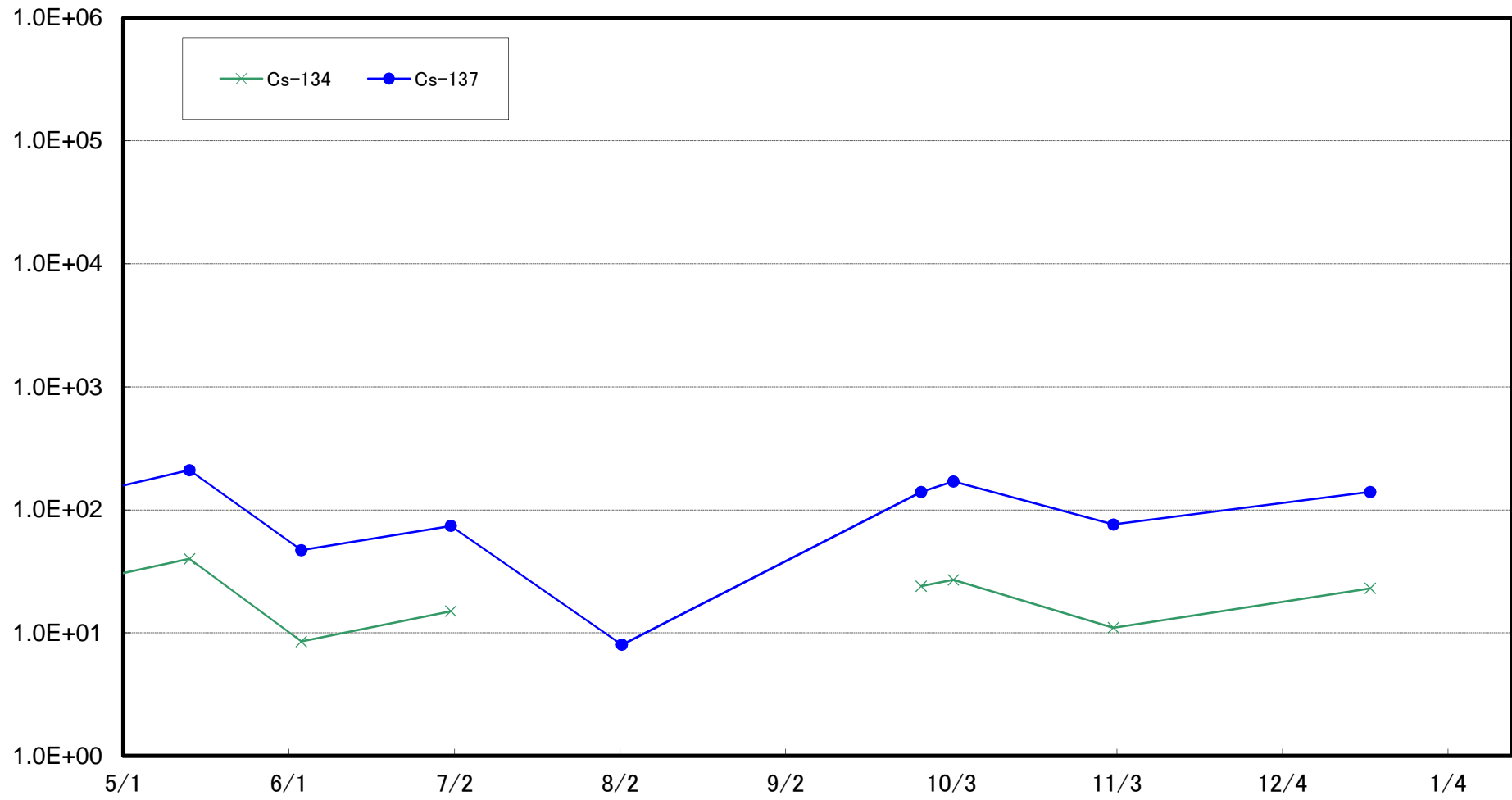
小高区村上沖合1km(T-①)海底土放射能濃度(Bq/kg・乾土)



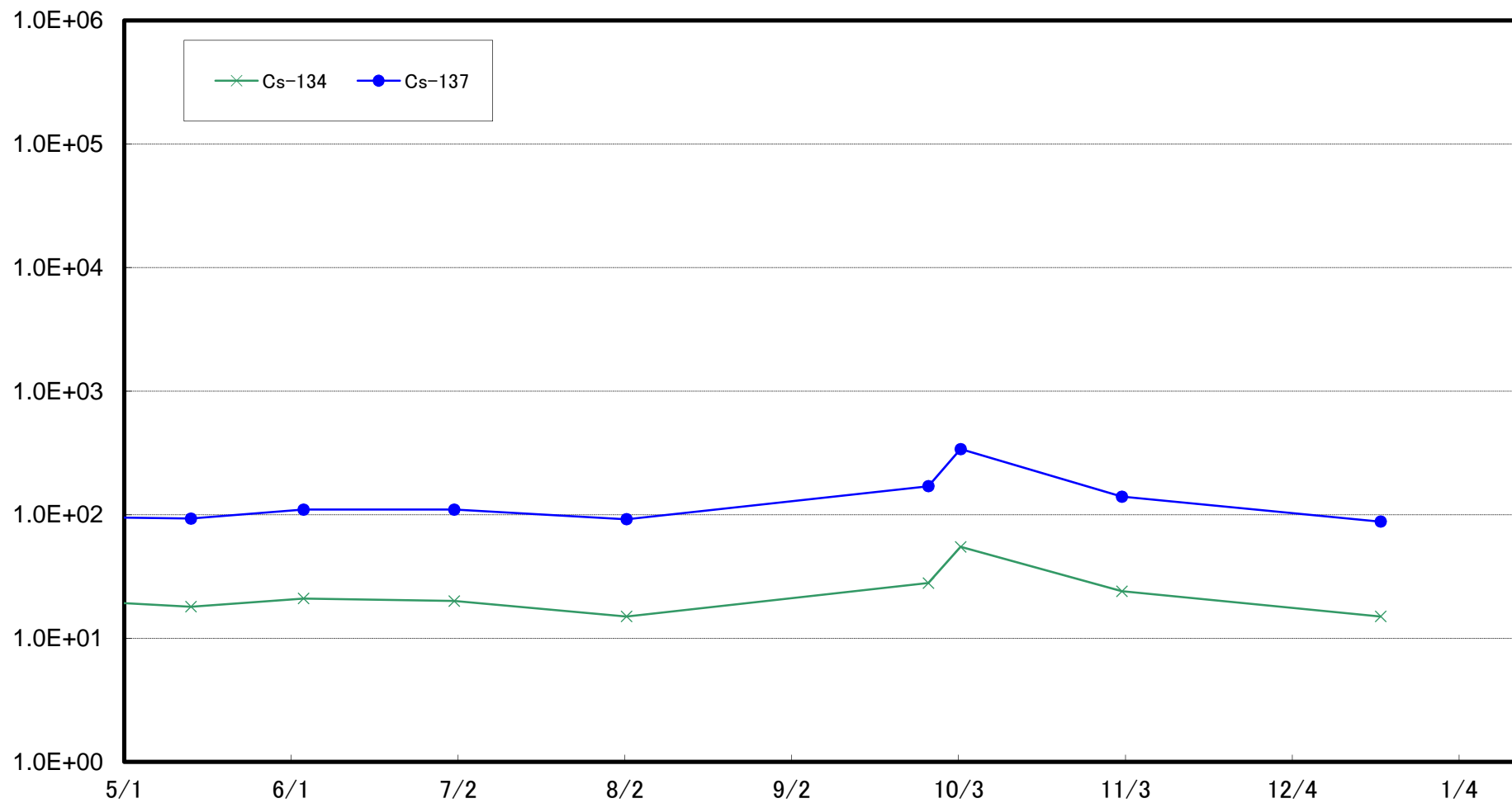
小高区村上沖合2km(T-②)海底土放射能濃度(Bq/kg・乾土)



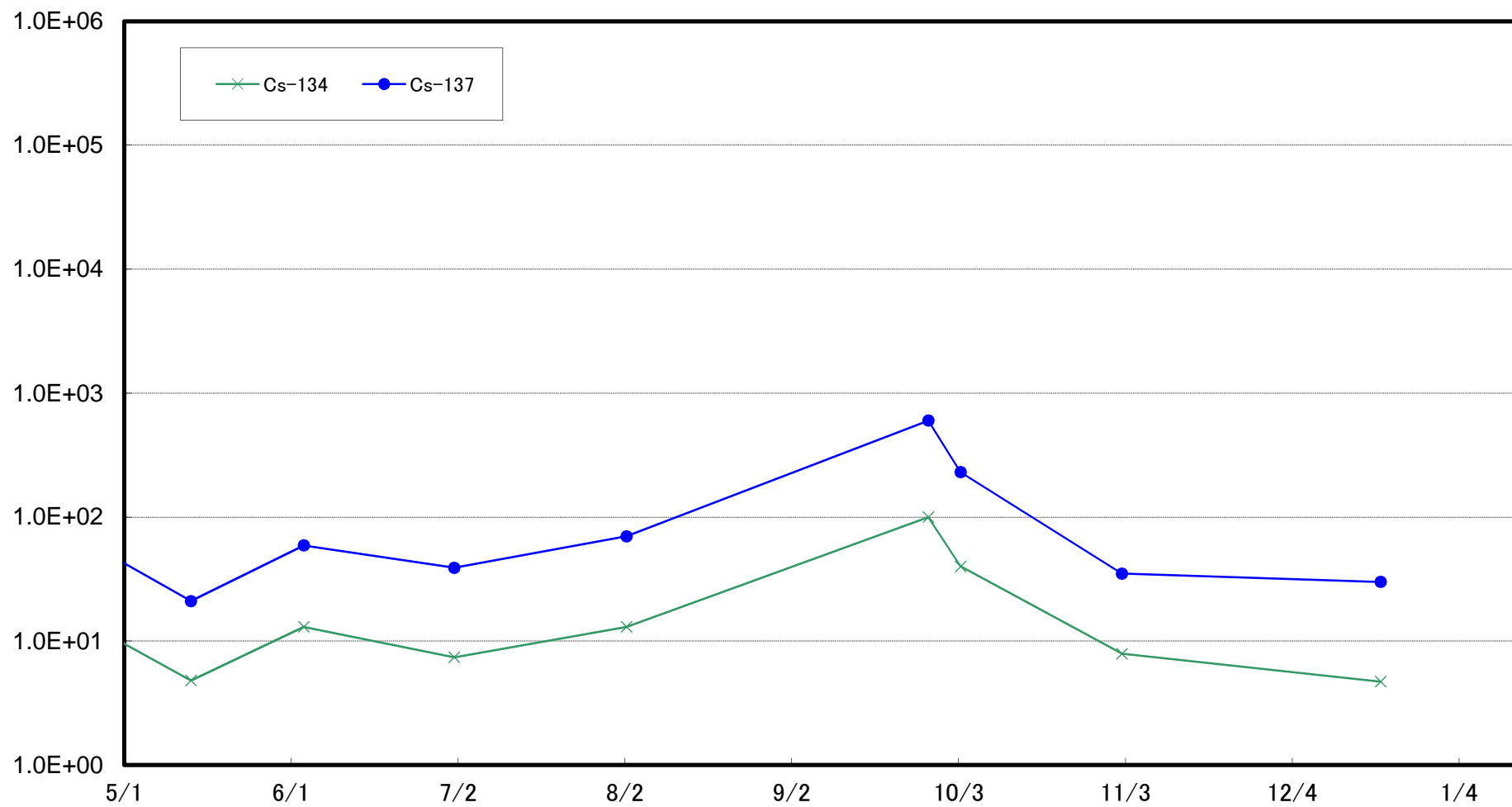
浪江町請戸沖合1km(T-③)海底土放射能濃度(Bq/kg・乾土)



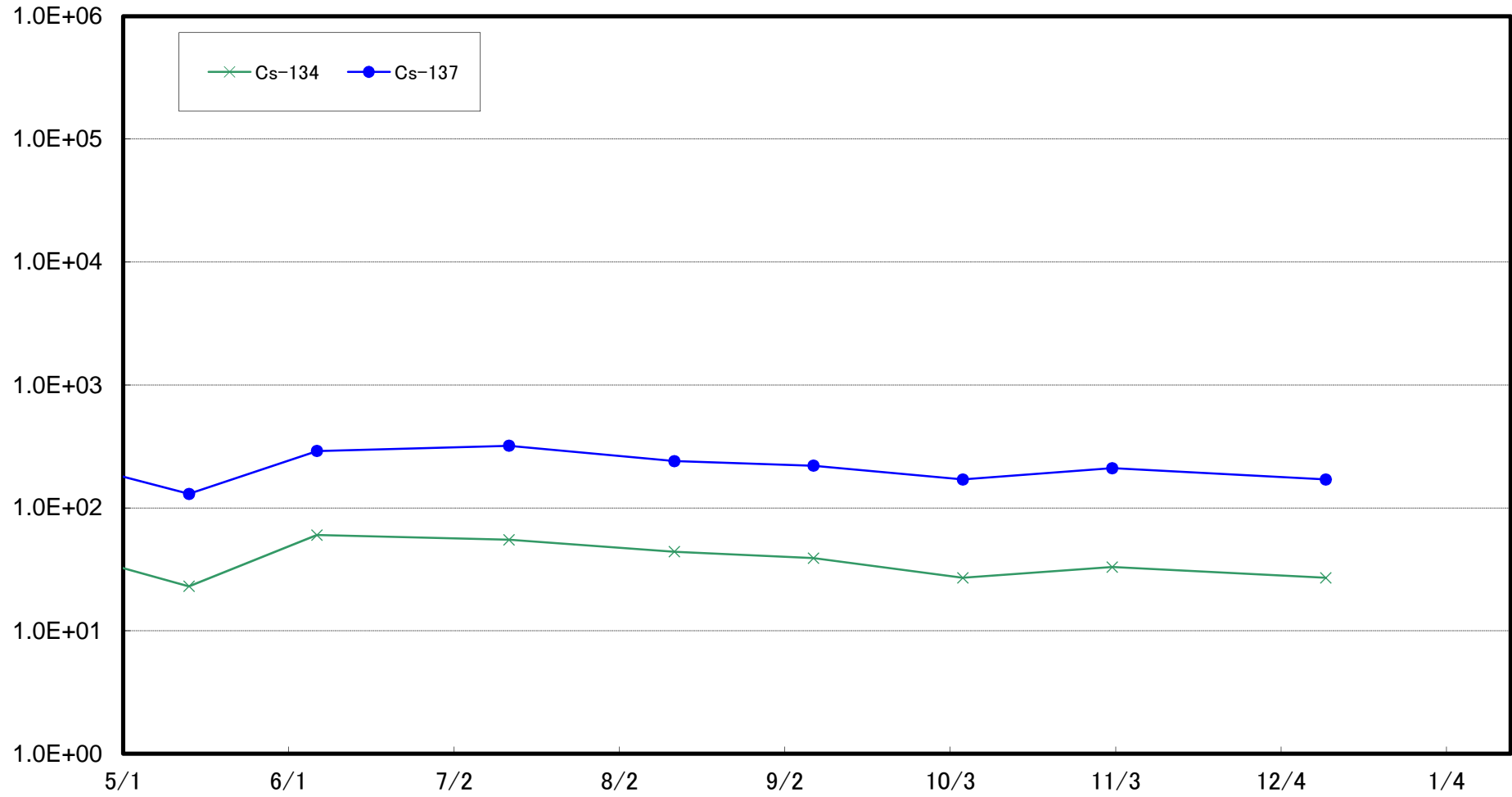
浪江町請戸沖合2km(T-④)海底土放射能濃度(Bq/kg・乾土)



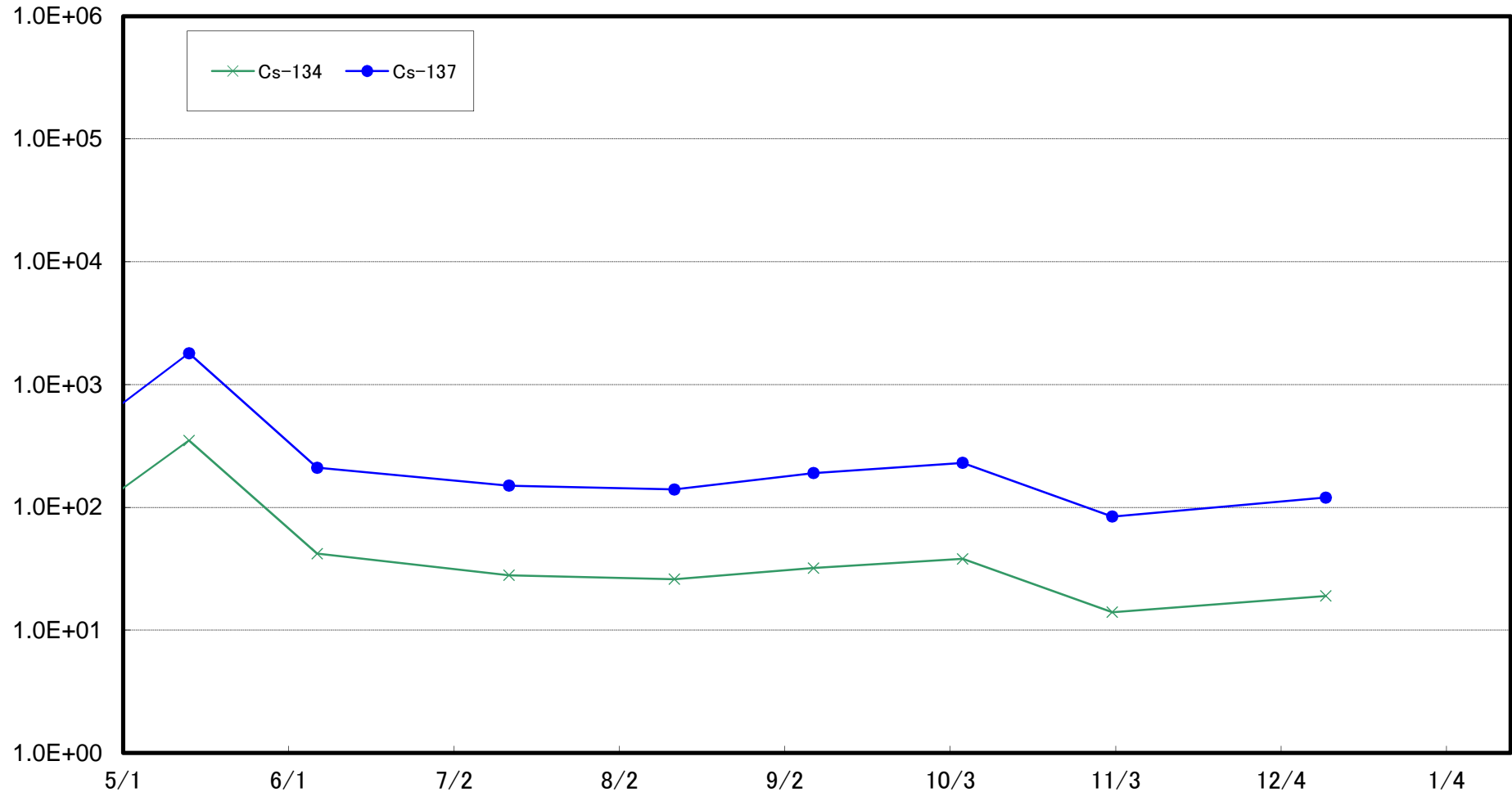
浪江町請戸沖合3km(T-⑤)海底土放射能濃度(Bq/kg・乾土)



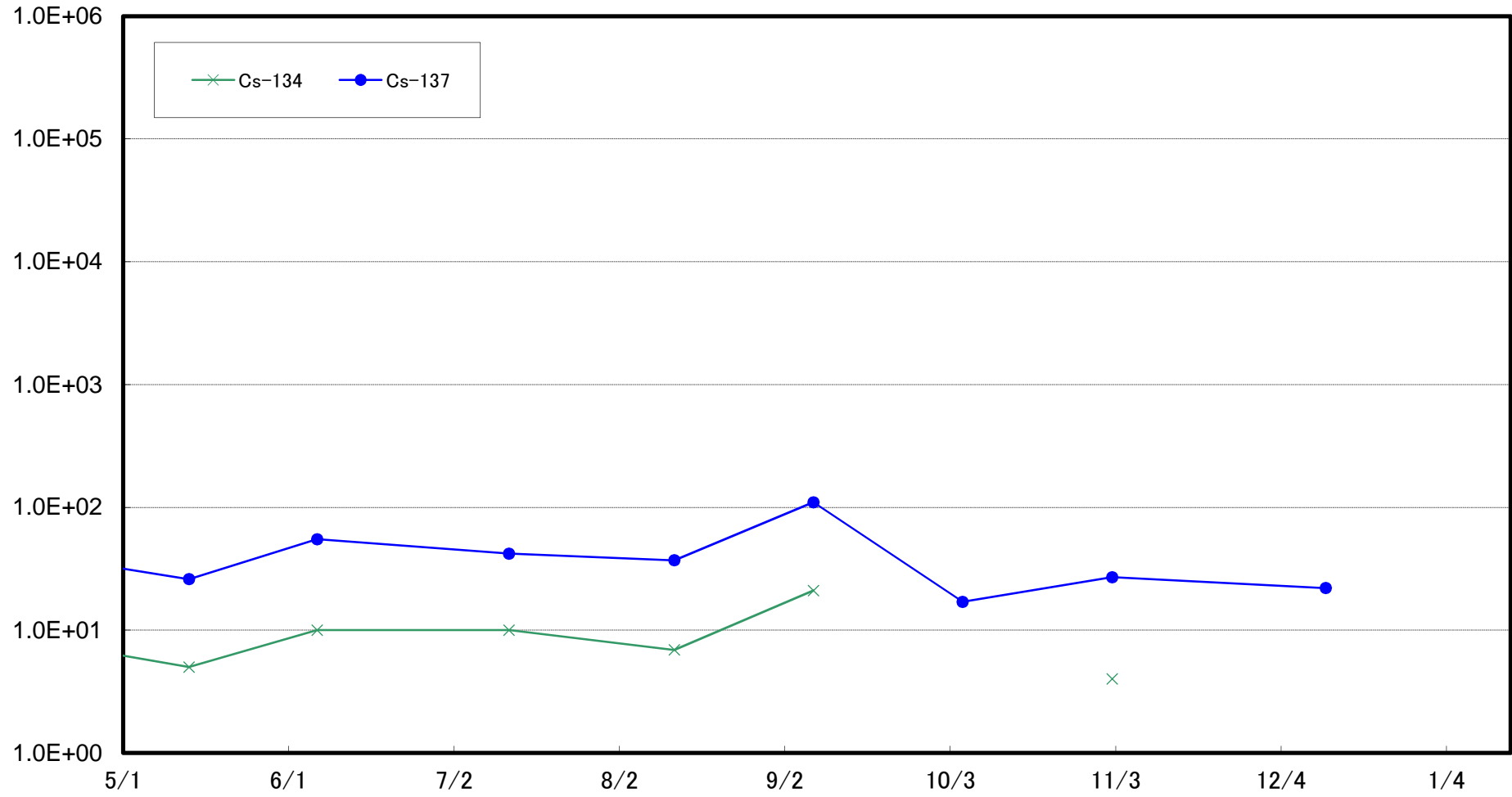
大熊町熊川沖合1km(T-⑥)海底土放射能濃度(Bq/kg・乾土)



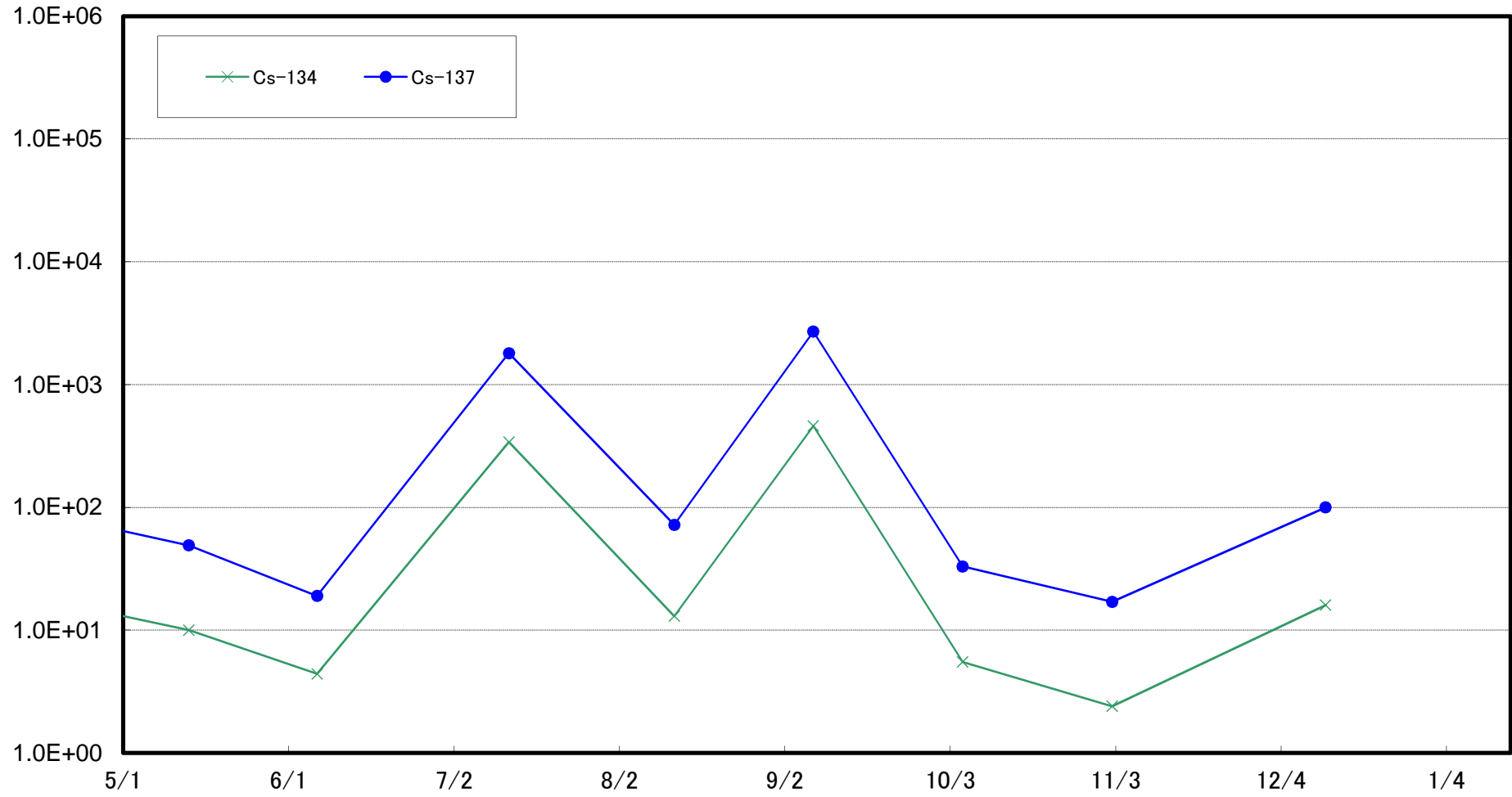
大熊町熊川沖合2km(T-⑦)海底土放射能濃度(Bq/kg・乾土)



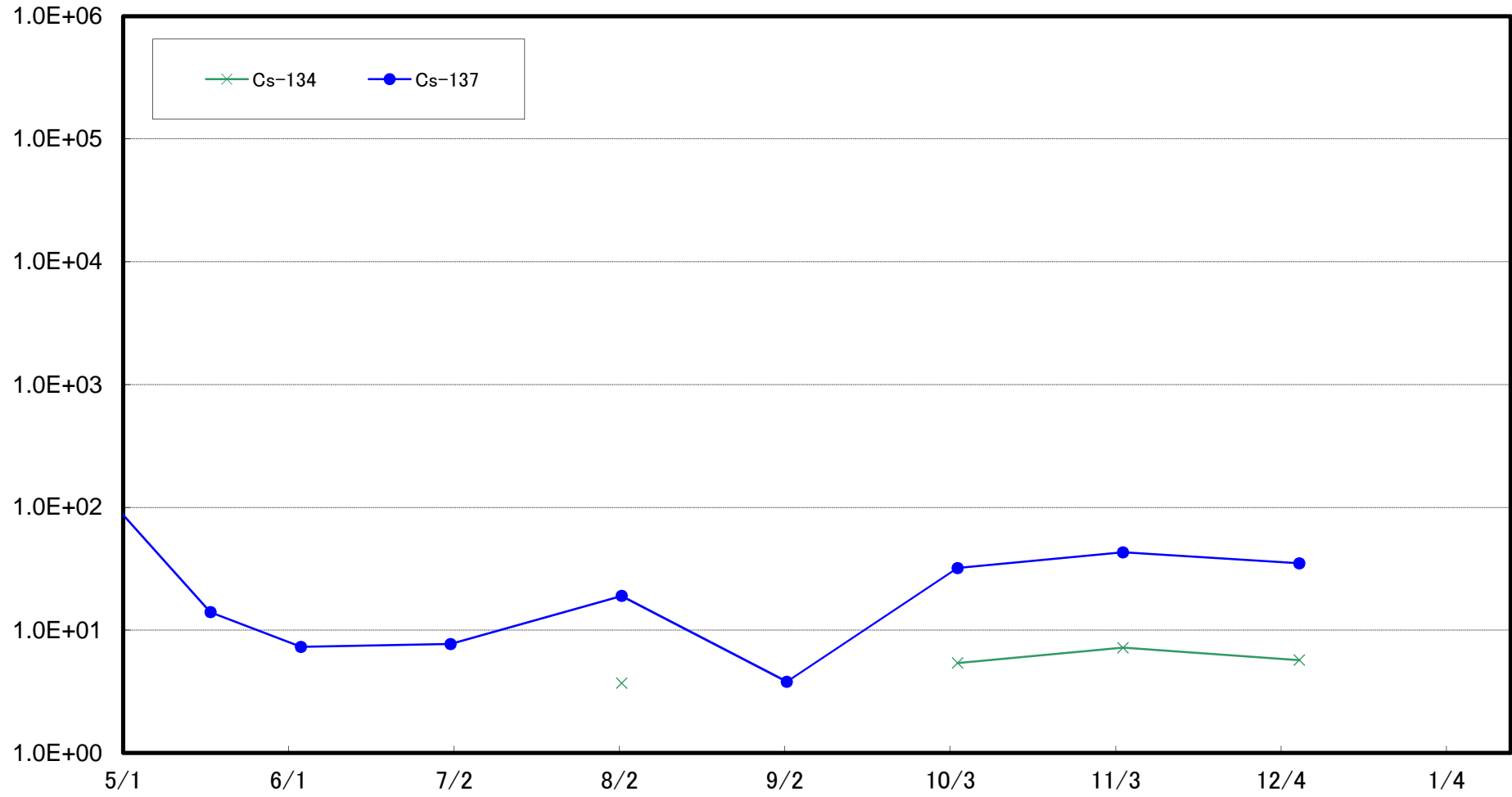
大熊町熊川沖合3km(T-⑧)海底土放射能濃度(Bq/kg・乾土)



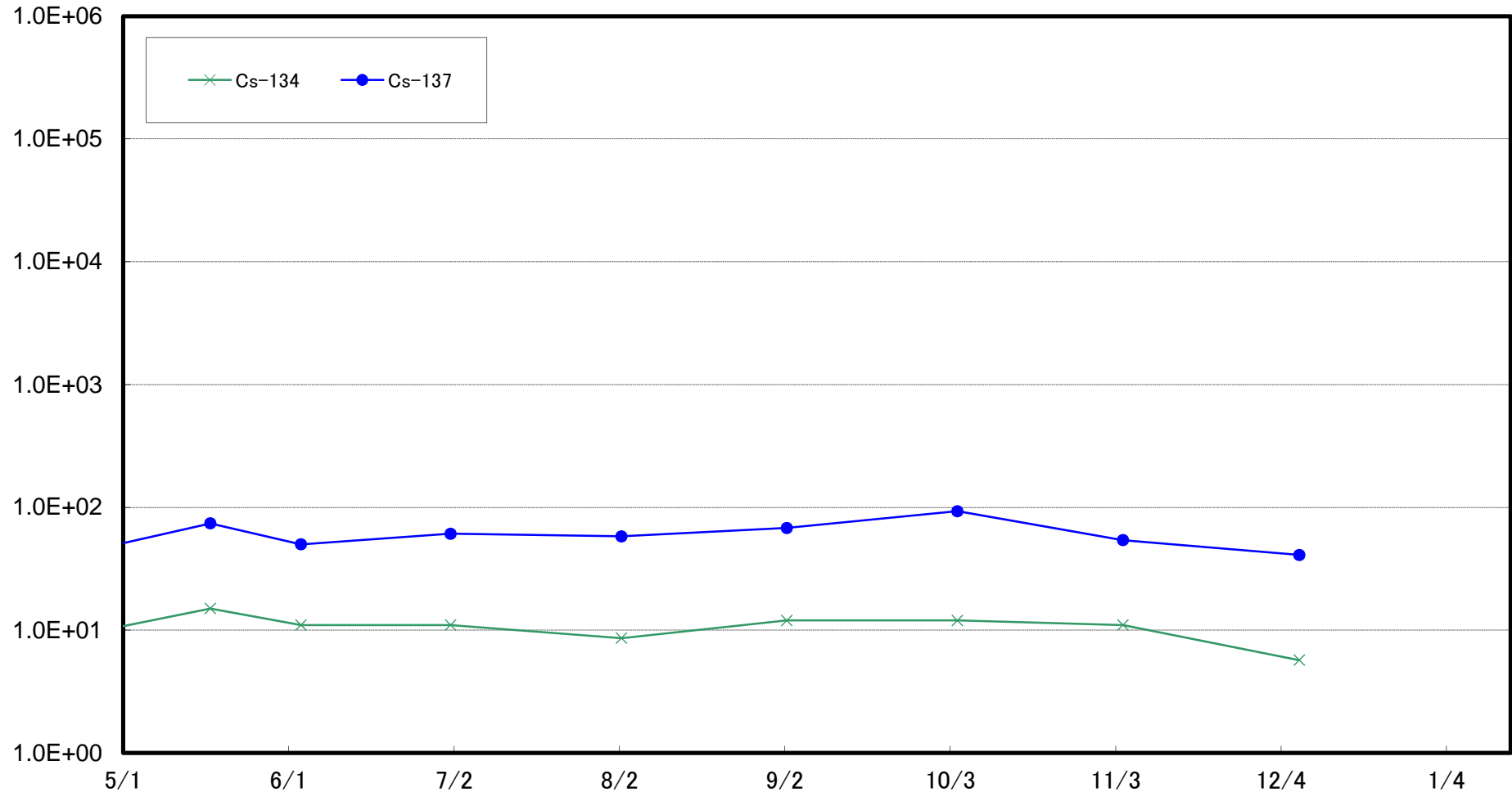
大熊町熊川沖合5km(T-⑨)海底土放射能濃度(Bq/kg・乾土)



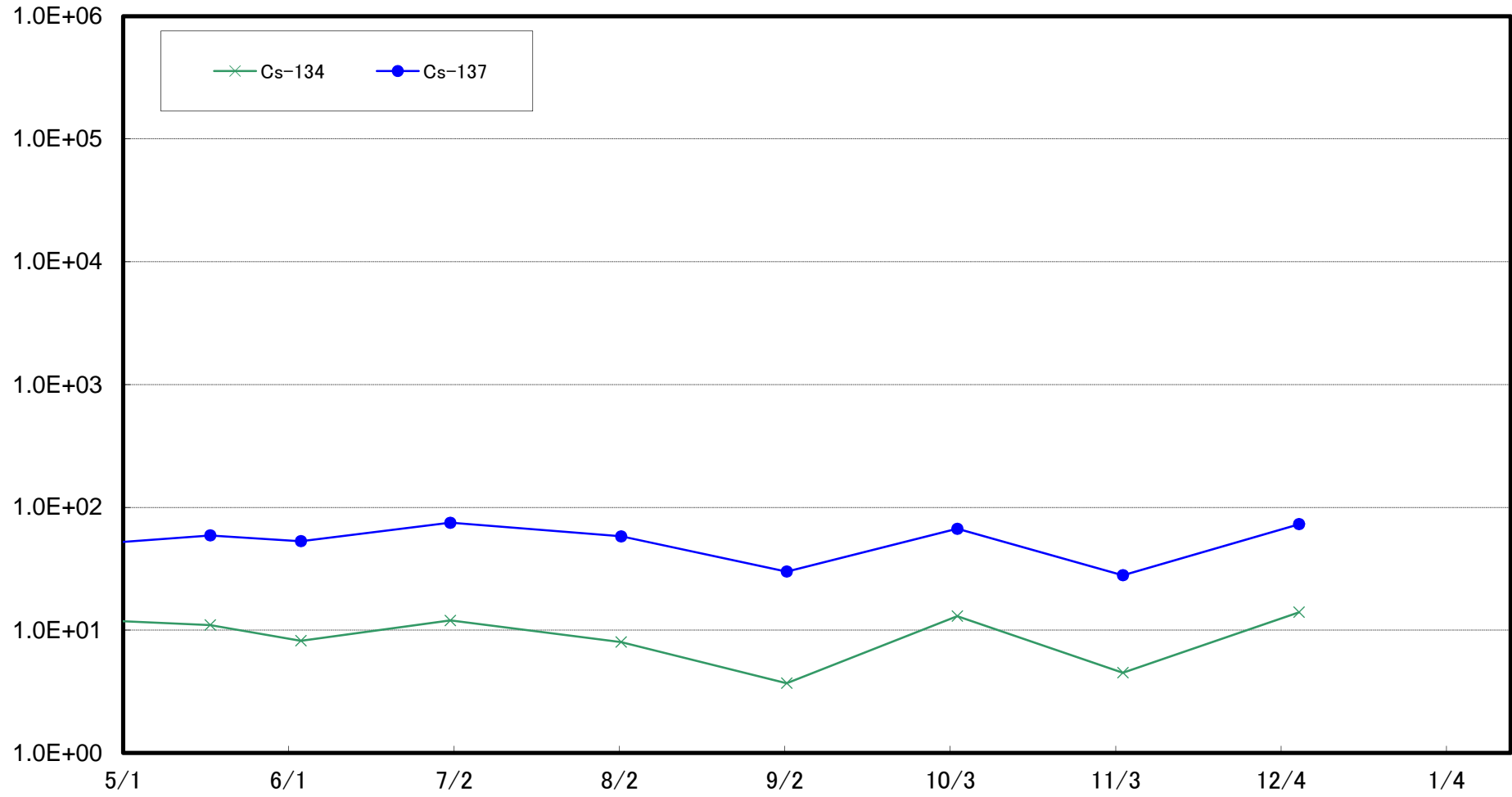
大熊町熊川沖合10km(T-⑩)海底土放射能濃度(Bq/kg・乾土)



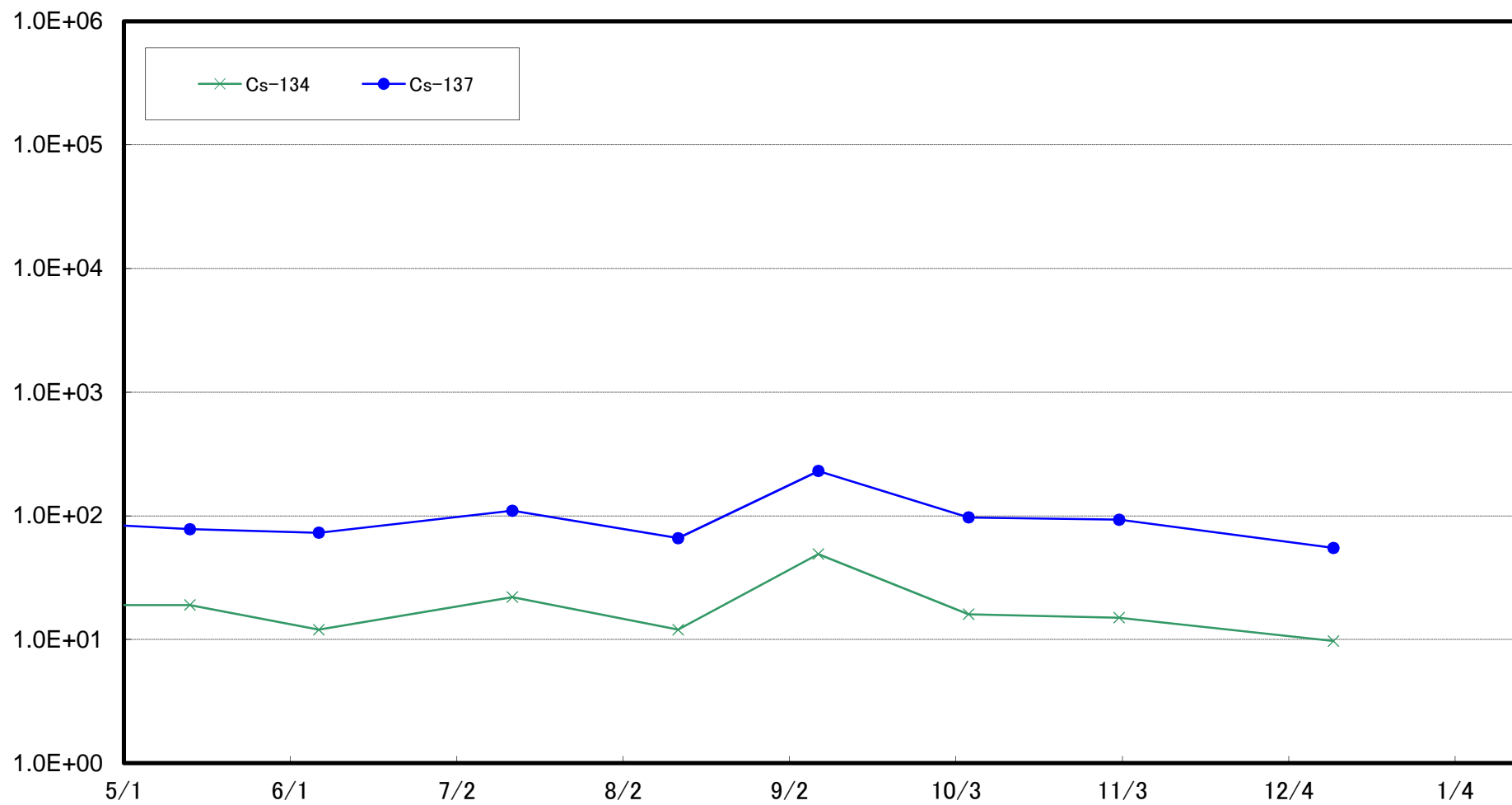
大熊町熊川沖合15km(T-⑪)海底土放射能濃度(Bq/kg・乾土)



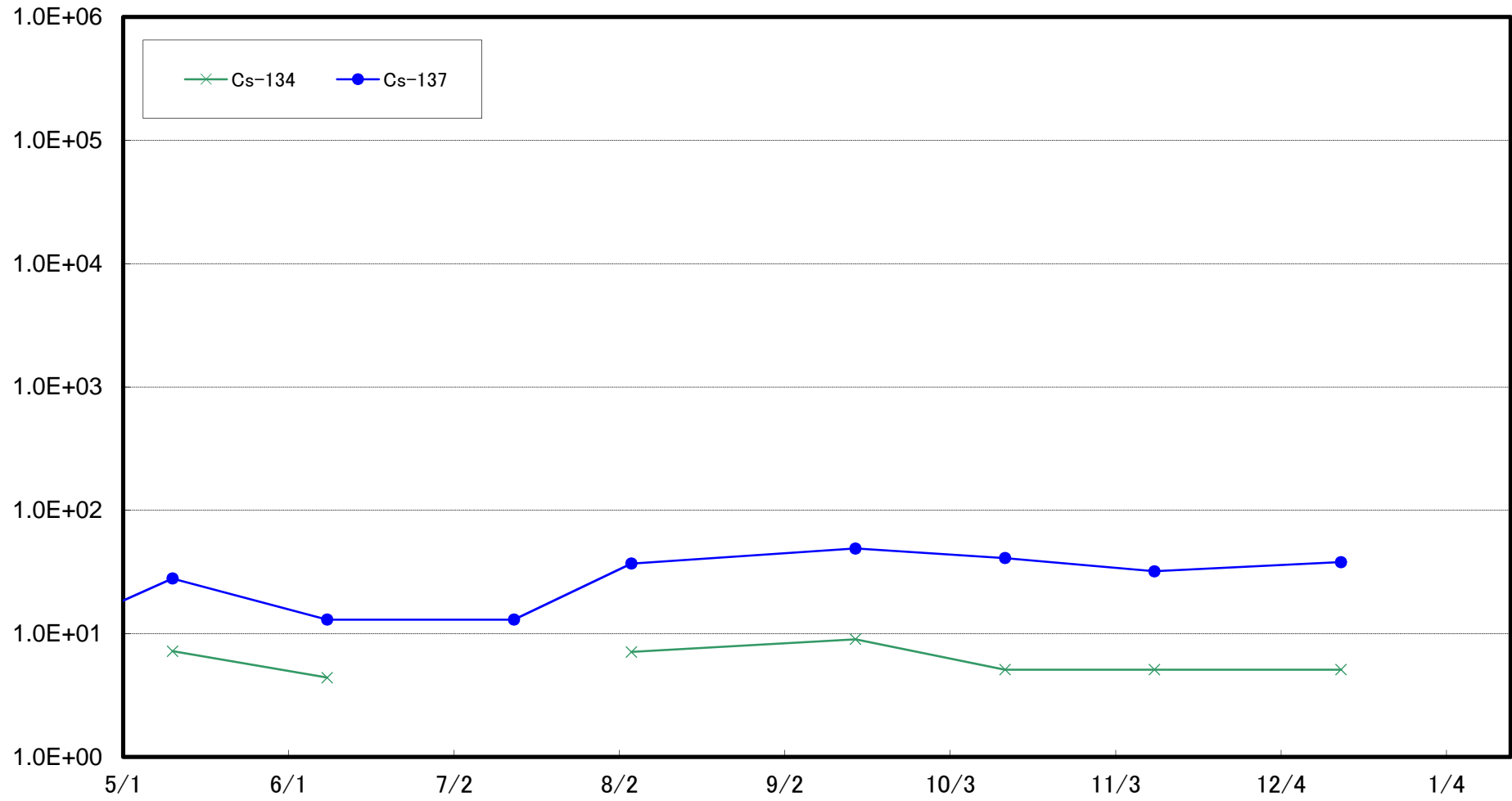
大熊町熊川沖合20km(T-⑫)海底土放射能濃度(Bq/kg・乾土)



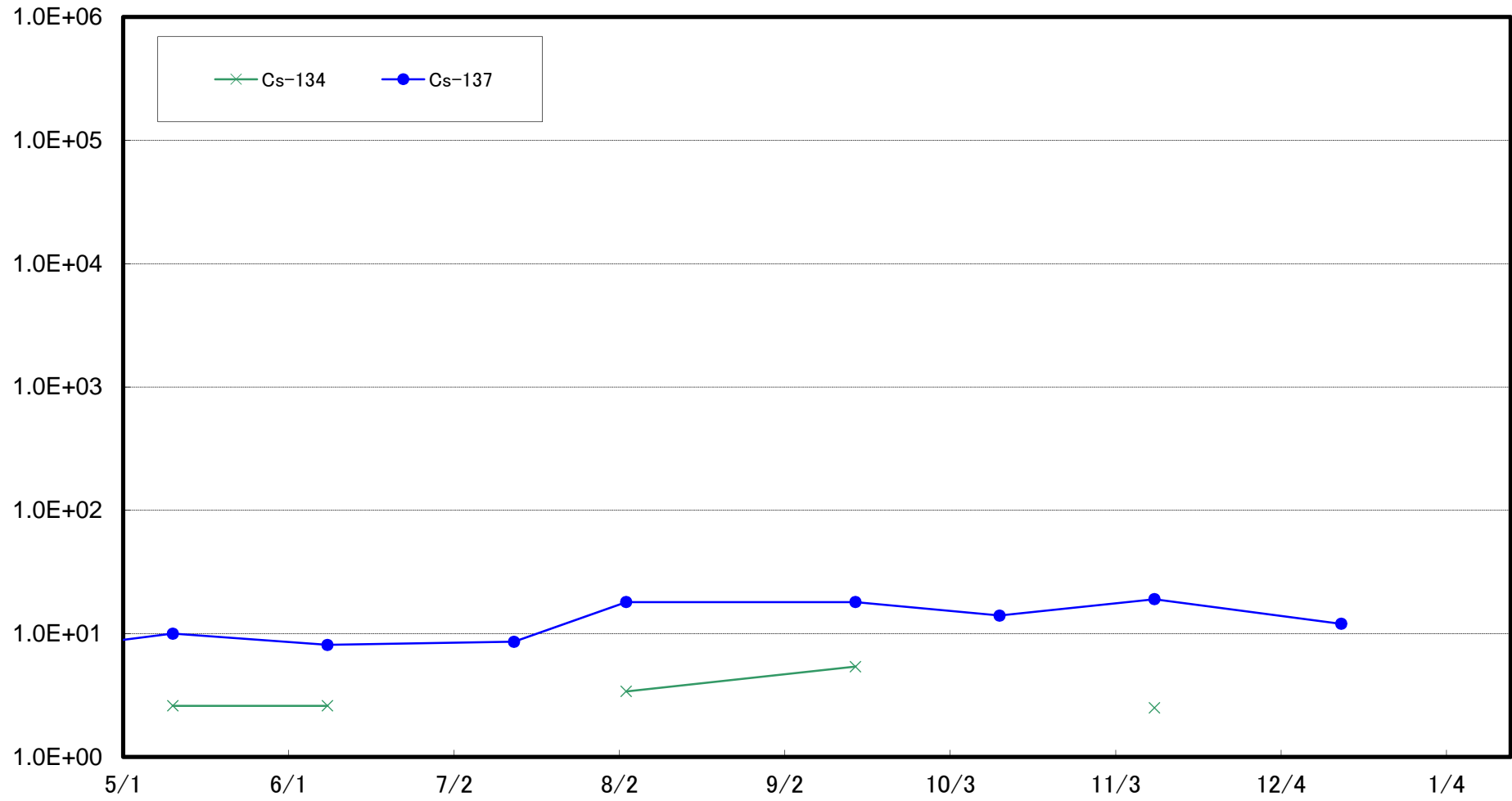
櫛葉町山田浜沖合1km(T-⑬)海底土放射能濃度(Bq/kg・乾土)



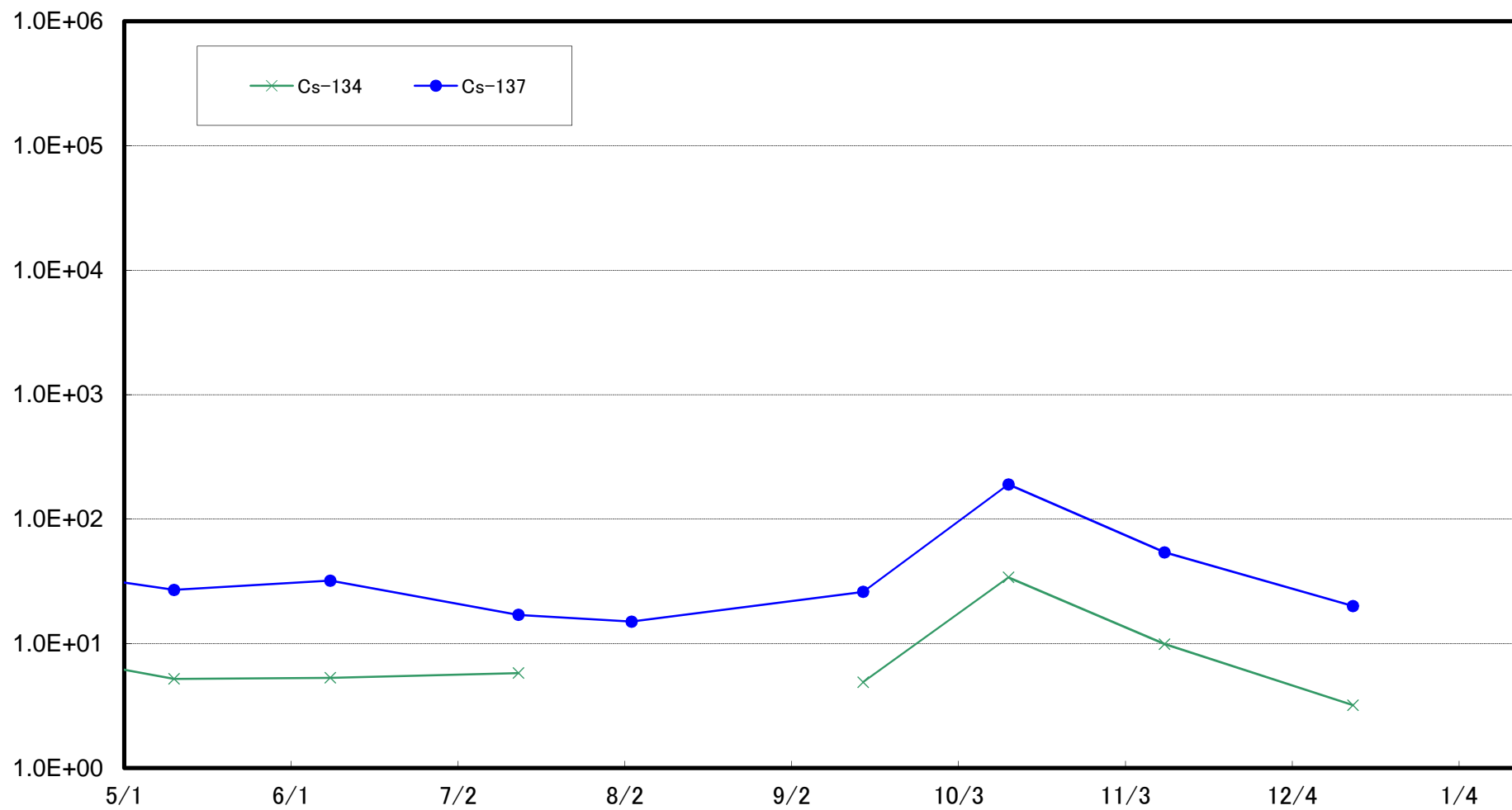
太田川沖合1km付近(T-S1) 海底土放射能濃度(Bq/kg・乾土)



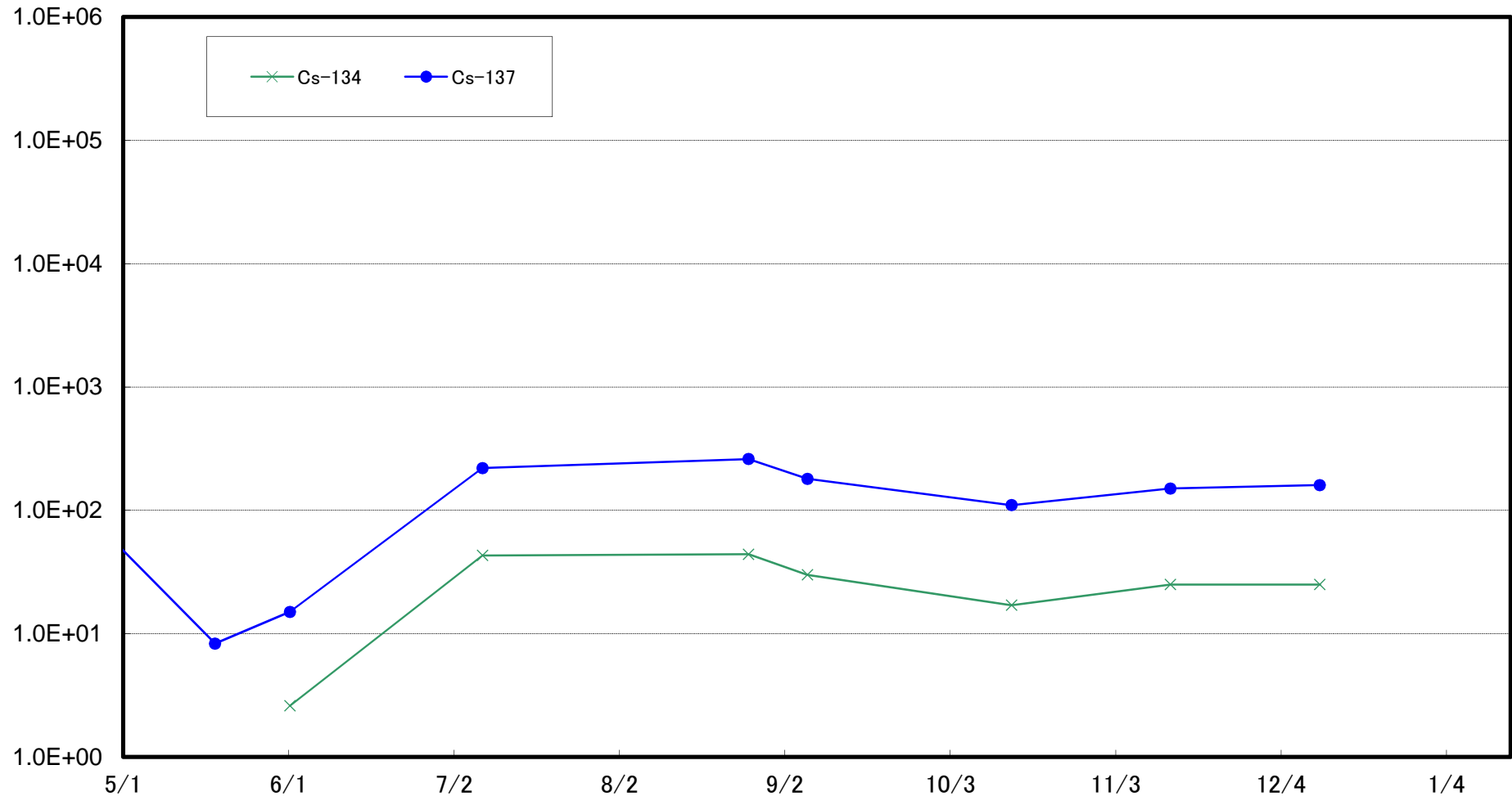
請戸川沖合3km付近(T-S3) 海底土放射能濃度(Bq/kg・乾土)



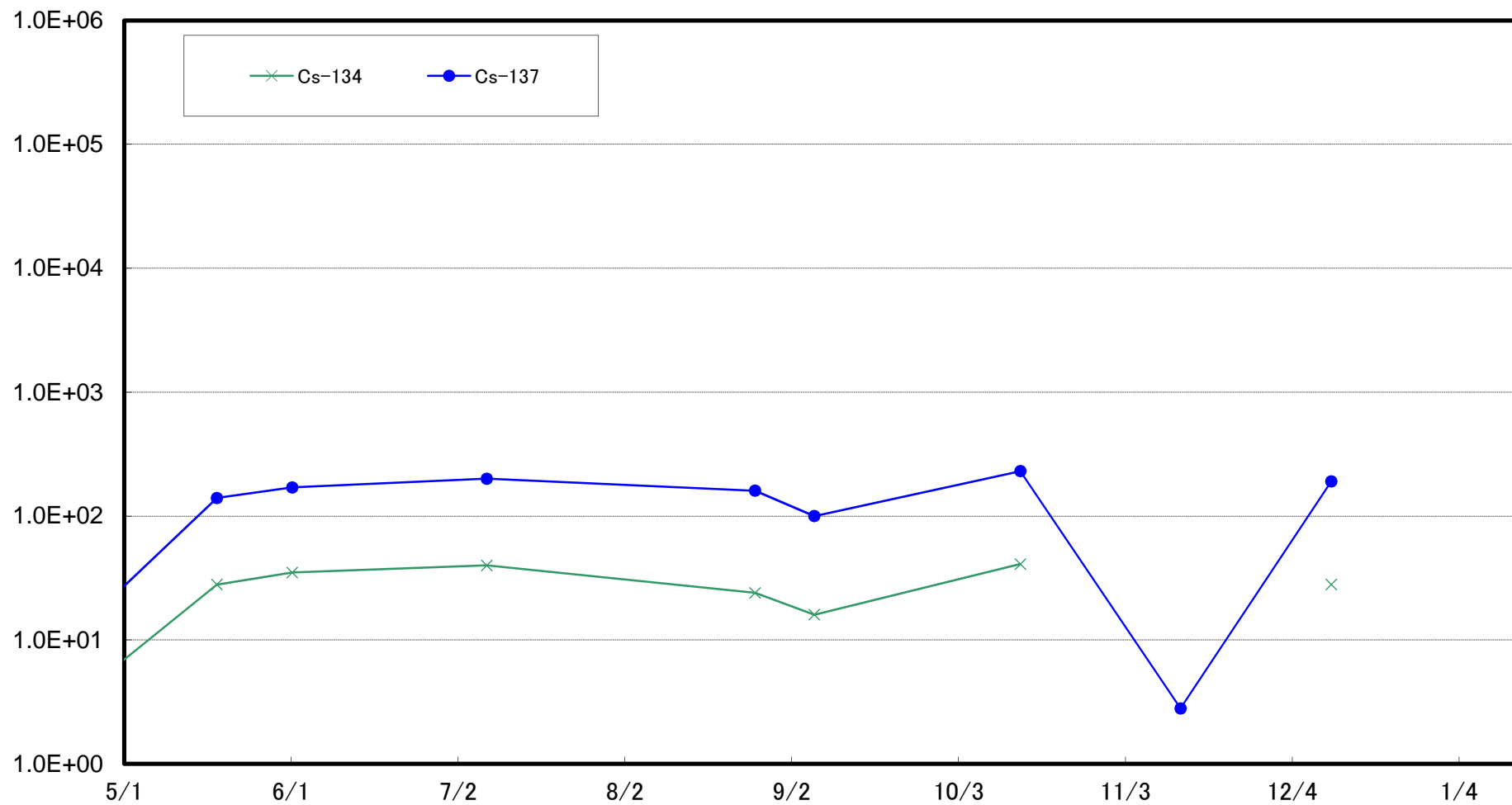
福島第一 敷地沖合3km付近(T-S4) 海底土放射能濃度(Bq/kg・乾土)



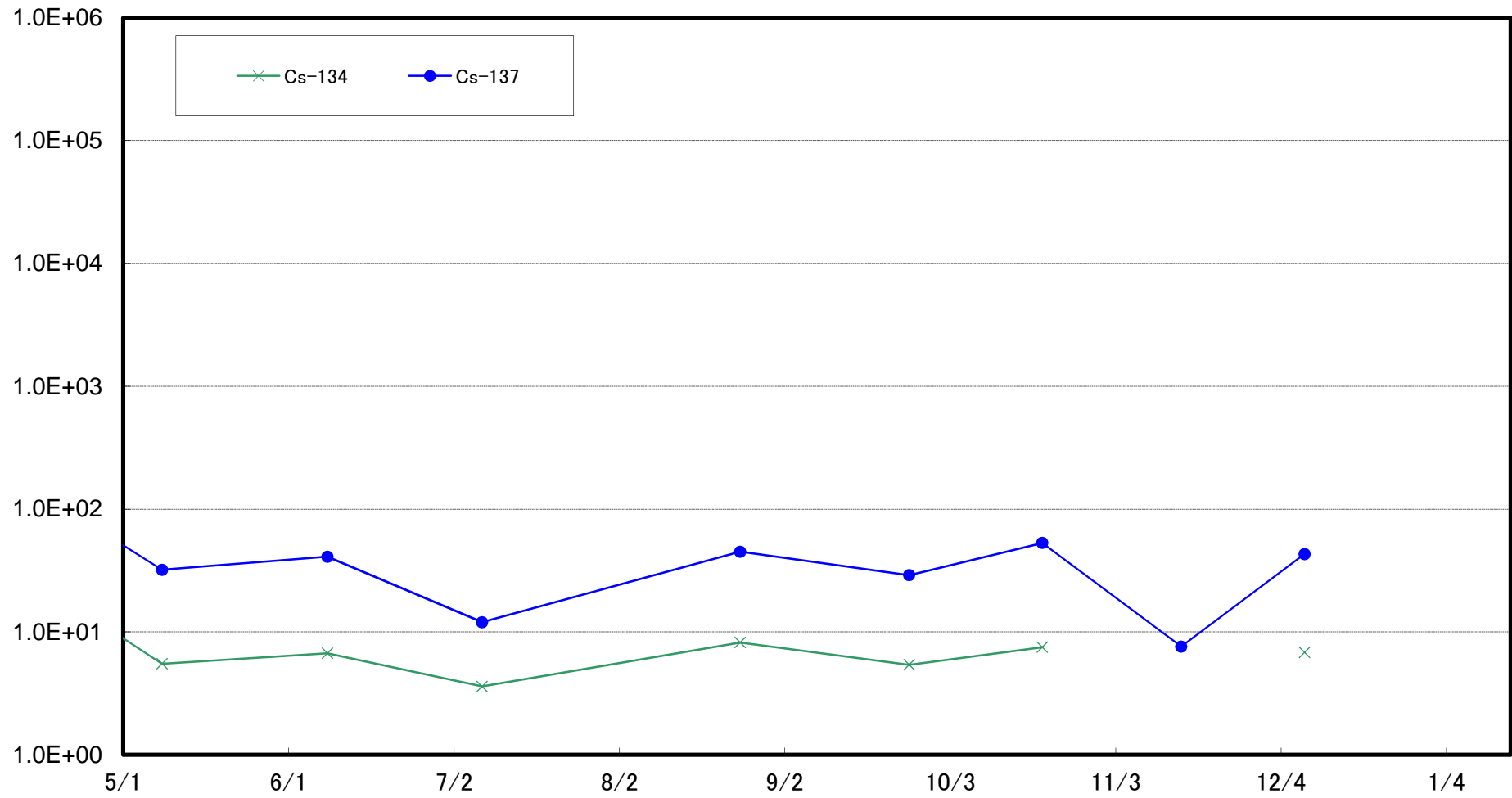
木戸川沖合2km付近(T-S5) 海底土放射能濃度(Bq/kg・乾土)



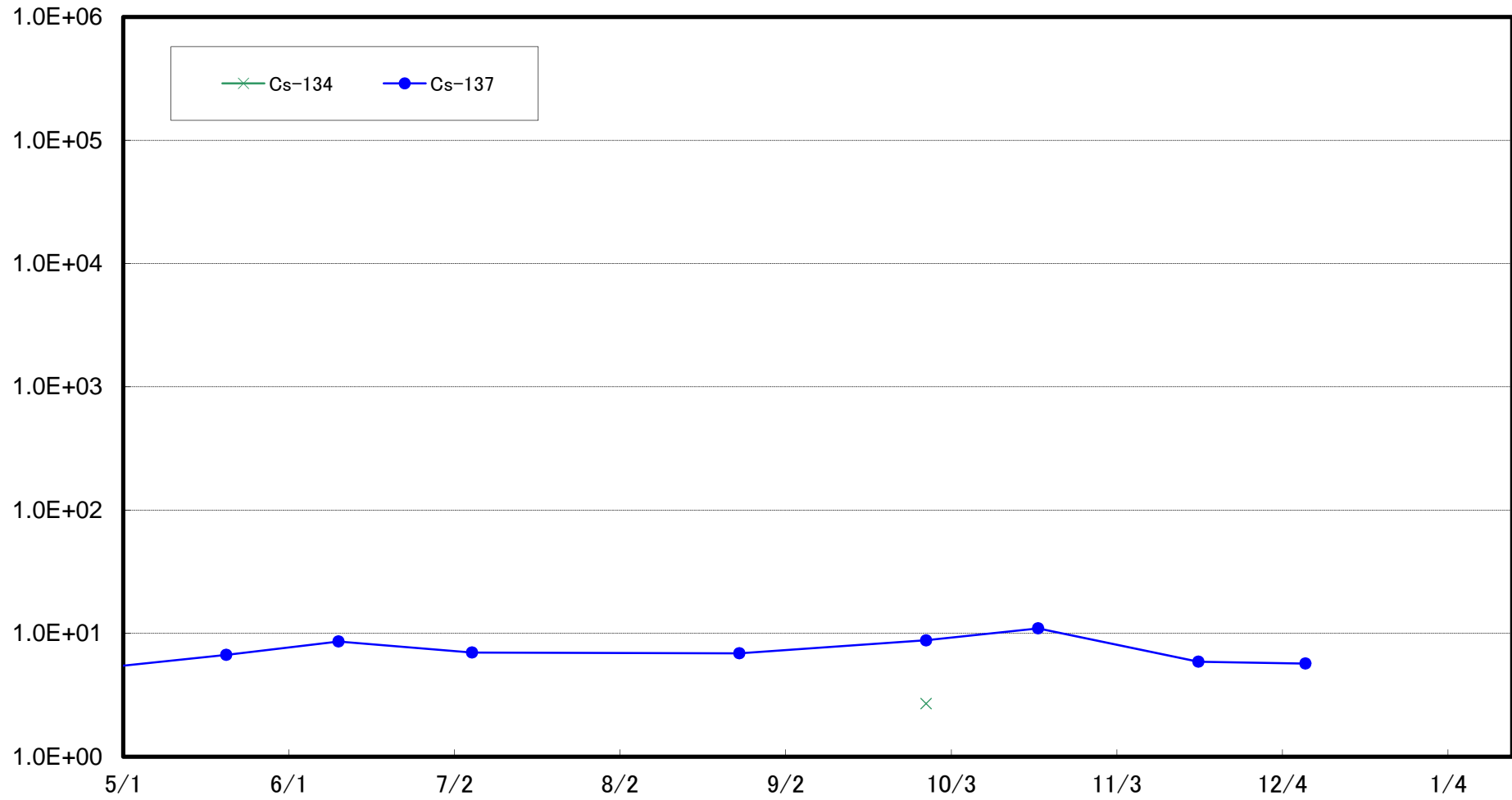
福島第二 敷地沖合2km付近(T-S7) 海底土放射能濃度(Bq/kg・乾土)



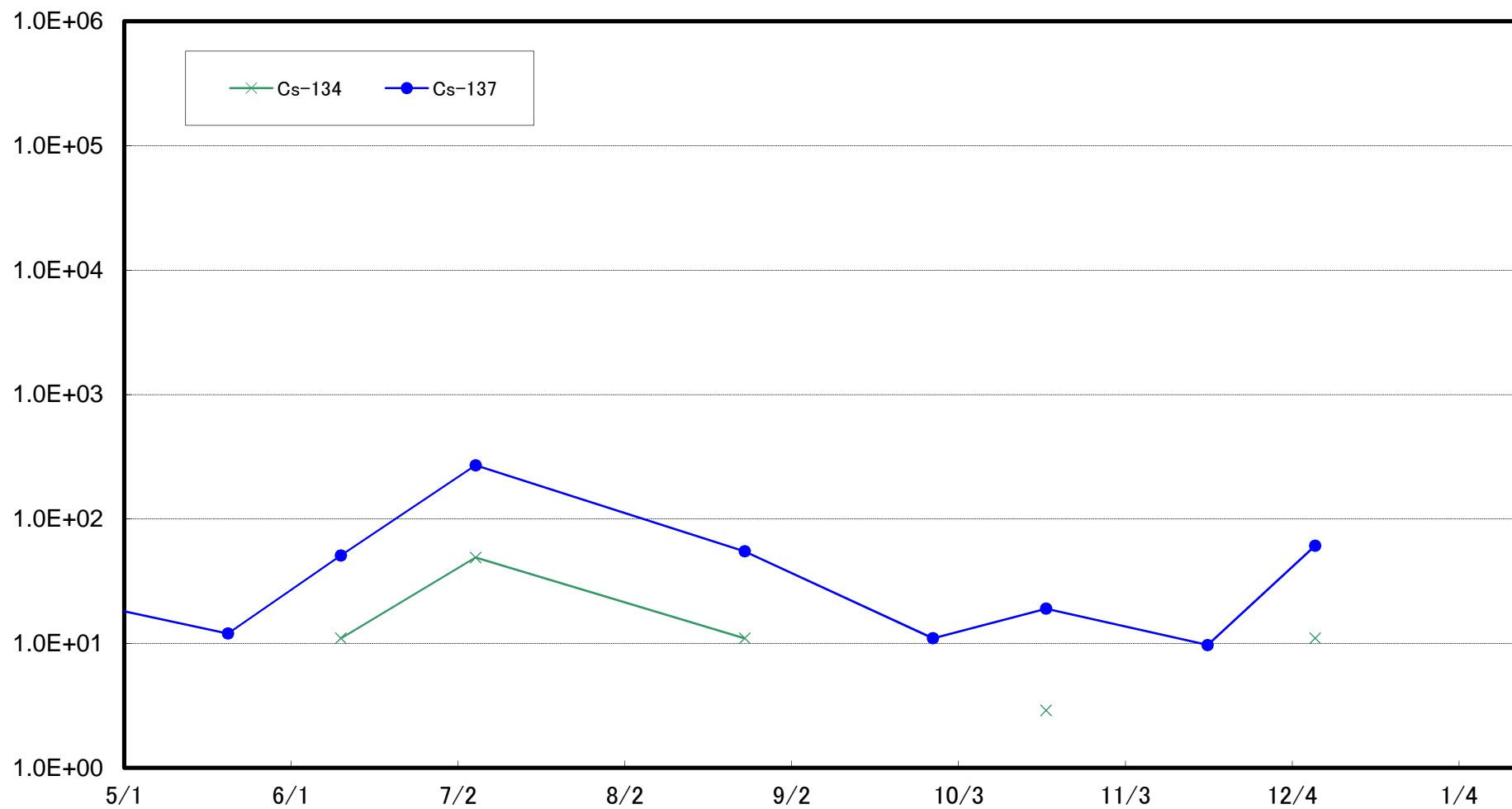
熊川沖合4km付近(T-S8) 海底土放射能濃度(Bq/kg・乾土)



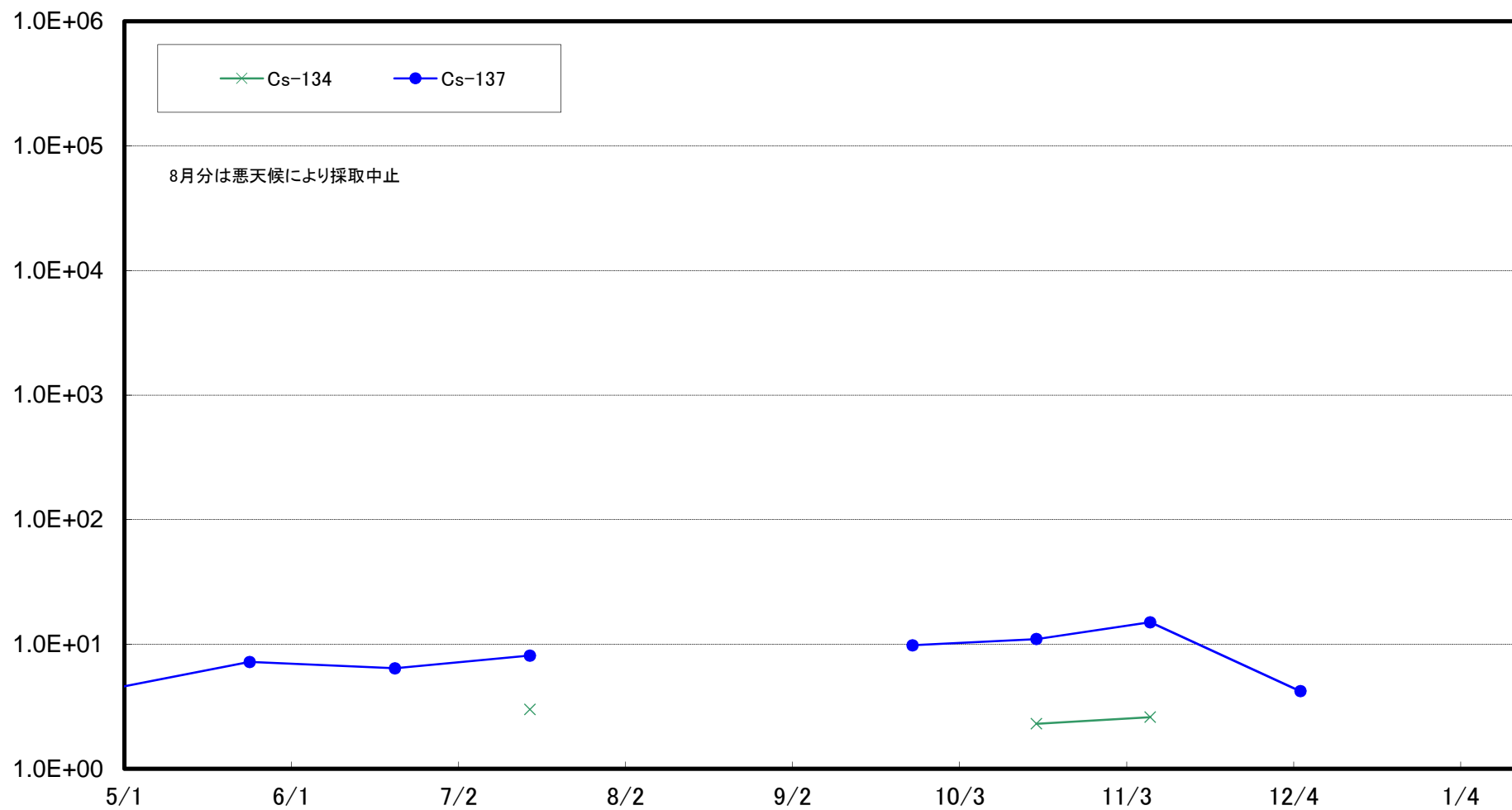
小高区沖合15km付近(T-B1) 海底土放射能濃度(Bq/kg・乾土)



請戸川沖合18km付近(T-B2) 海底土放射能濃度(Bq/kg・乾土)



福島第一 敷地沖合10km付近(T-B3) 海底土放射能濃度(Bq/kg・乾土)



福島第二 敷地沖合10km付近(T-B4) 海底土放射能濃度(Bq/kg・乾土)

