

福島第一原子力発電所海底土調査結果まとめ表(2016年11月)

参考値

	地点番号	採取場所	試料採取日時	試料濃度(Bq/kg・乾土)	
				Cs-134 [約2年]	Cs-137 [約30年]
沿岸	T-1	1F 5,6号機放水口北側	2016年11月7日 7時55分	29	230
	T-2-1	1F南放水口付近 ※※1	2016年11月7日 6時58分	45	280
	T-3	2F北放水口付近	2016年11月1日 10時20分	30	170
	T-4	岩沢海岸付近 ※※2	2016年11月1日 11時10分	11	64
福島第一原子力発電所20km圏内	T-14	小高区沖合3km	2016年11月1日 9時06分	3.8	21
	T-11	岩沢海岸沖合3km	2016年11月1日 10時29分	12	64
	T-D1	請戸川沖合3km	2016年11月1日 8時32分	14	93
	T-D5	1F敷地沖合3km	2016年11月1日 7時56分	ND(2.2)	11
	T-D9	2F敷地沖合3km	2016年11月1日 9時45分	27	150
	T-5	1F敷地沖合15km	2016年11月1日 8時25分	9.9	50
	T-①	小高区村上沖合1km	2016年11月2日 8時58分	4.5	29
	T-②	小高区村上沖合2km	2016年11月2日 8時50分	6.4	26
	T-③	浪江町請戸沖合1km	2016年11月2日 8時20分	11	76
	T-④	浪江町請戸沖合2km	2016年11月2日 8時14分	24	140
	T-⑤	浪江町請戸沖合3km	2016年11月2日 8時06分	7.9	35
	T-⑥	大熊町熊川沖合1km	2016年11月2日 8時43分	33	210
	T-⑦	大熊町熊川沖合2km	2016年11月2日 8時36分	14	84
	T-⑧	大熊町熊川沖合3km	2016年11月2日 8時28分	4.0	27
	T-⑨	大熊町熊川沖合5km	2016年11月2日 8時17分	2.4	17
	T-⑩	大熊町熊川沖合10km	2016年11月4日 9時22分	7.2	43
	T-⑪	大熊町熊川沖合15km	2016年11月4日 9時05分	11	54
	T-⑫	大熊町熊川沖合20km	2016年11月4日 8時26分	4.5	28
	T-⑬	檜葉町山田浜沖合1km	2016年11月2日 9時27分	15	93
	T-S1	太田川沖合1km付近	2016年11月10日 5時53分	5.1	32
	T-S3	請戸川沖合3km付近	2016年11月10日 6時36分	2.5	19
	T-S4	1F敷地沖合3km付近	2016年11月10日 6時17分	9.9	54
	T-S5	木戸川沖合2km付近	2016年11月13日 6時20分	25	150
	T-S7	2F敷地沖合2km付近 ※※3	2016年11月13日 5時57分	ND(2.5)	2.8
	T-S8	熊川沖合4km付近 ※※4	2016年11月15日 6時38分	ND(2.2)	7.6
	T-B1	小高区沖合15km付近	2016年11月18日 6時09分	ND(1.6)	5.9
	T-B2	請戸川沖合18km付近	2016年11月18日 6時43分	ND(2.1)	9.7
	T-B3	1F敷地沖合10km付近	2016年11月7日 8時47分	2.6	15
T-B4	2F敷地沖合10km付近	2016年11月7日 9時42分	4.0	24	
30km圏内	T-13-1	新田川沖合1km	2016年11月22日 5時54分	ND(1.9)	4.8
	T-7	岩沢海岸沖合15km	2016年11月4日 7時28分	19	110
30km圏外	T-18	小名浜港沖合3km	2016年11月4日 10時34分	5.8	28
	T-12	いわき市北部沖合3km	2016年11月17日 10時02分	ND(2.9)	13
	T-17-1	夏井川沖合1km	2016年11月17日 10時37分	3.8	23
	T-20	豊間沖合3km	2016年11月17日 11時07分	4.6	20
	T-22	相馬沖合3km	2016年11月22日 4時34分	ND(1.9)	4.7
	T-MA	鹿島沖合5km	2016年11月22日 5時10分	ND(2.1)	4.0
	T-M10	沼の内沖合5km	2016年11月4日 9時19分	15	84

※ その他の核種については評価中。

※ NDは検出限界値未満を表し、()内に検出限界値を示す。

※ 1F:福島第一原子力発電所、2F:福島第二原子力発電所

※ []内は、半減期を示す。

※※1 2012年11月採取分より、「T-2」から「T-2-1」へ採取場所変更。

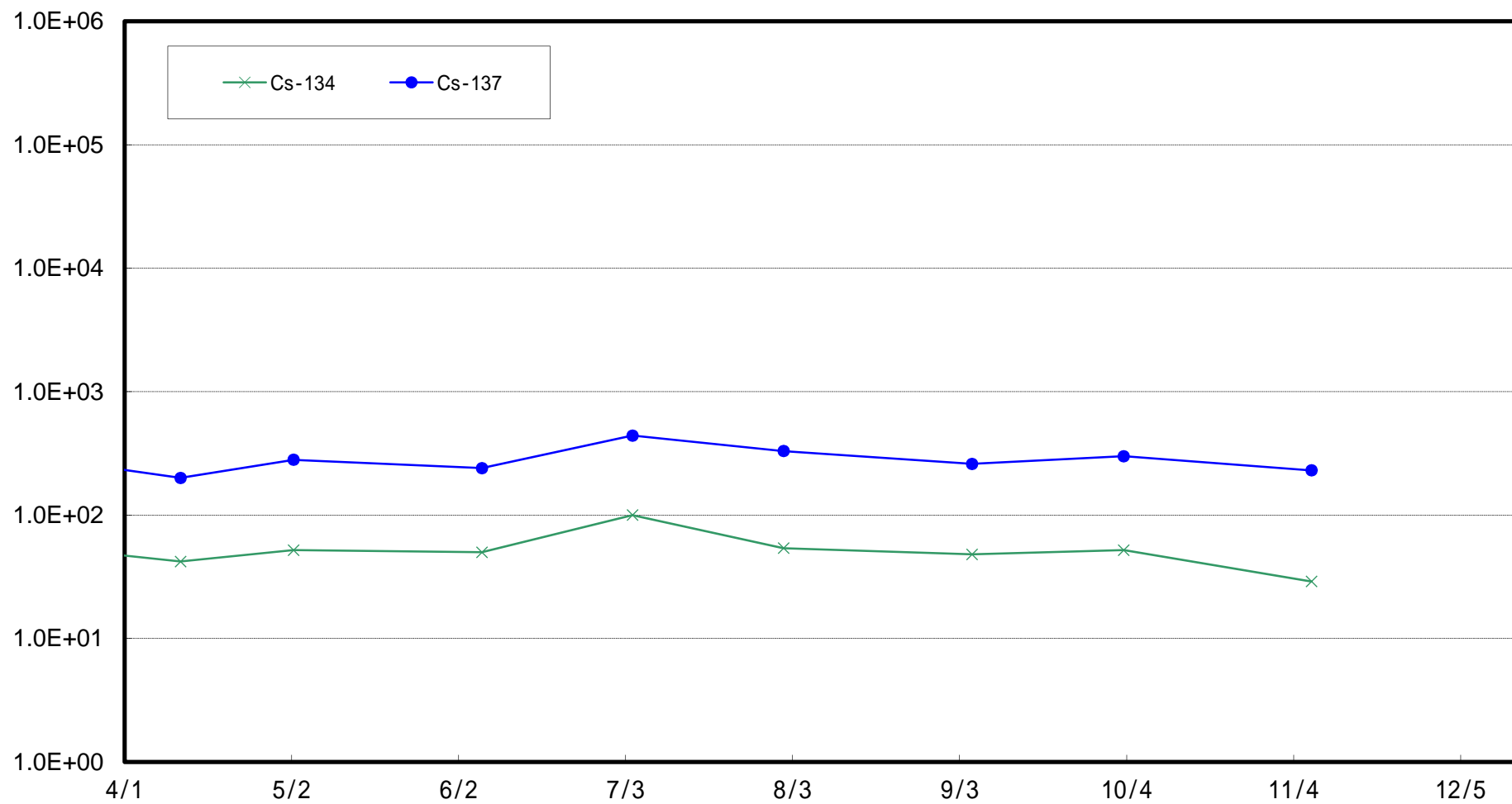
台風10号の影響により、試料採取地点の安全が確保できないため、1~4号機放水口から南側に約330m(T-2)地点において試料を採取。

※※2 2013年11月採取分より、「T-4-2」から「T-4」へ採取場所変更。

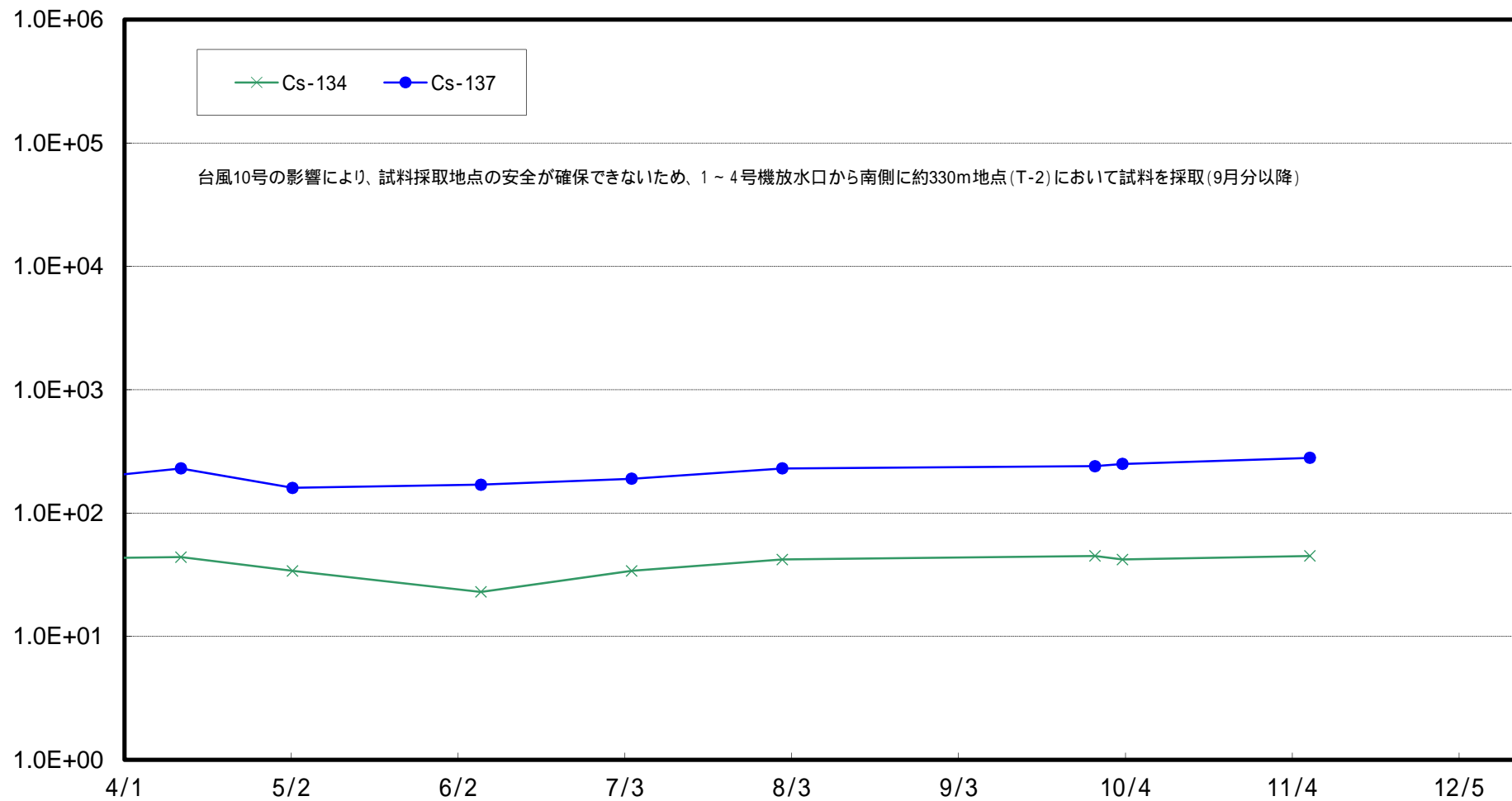
※※3 2012年5月より、「T-S7」を新設。

※※4 2012年7月より、「T-S8」を新設。

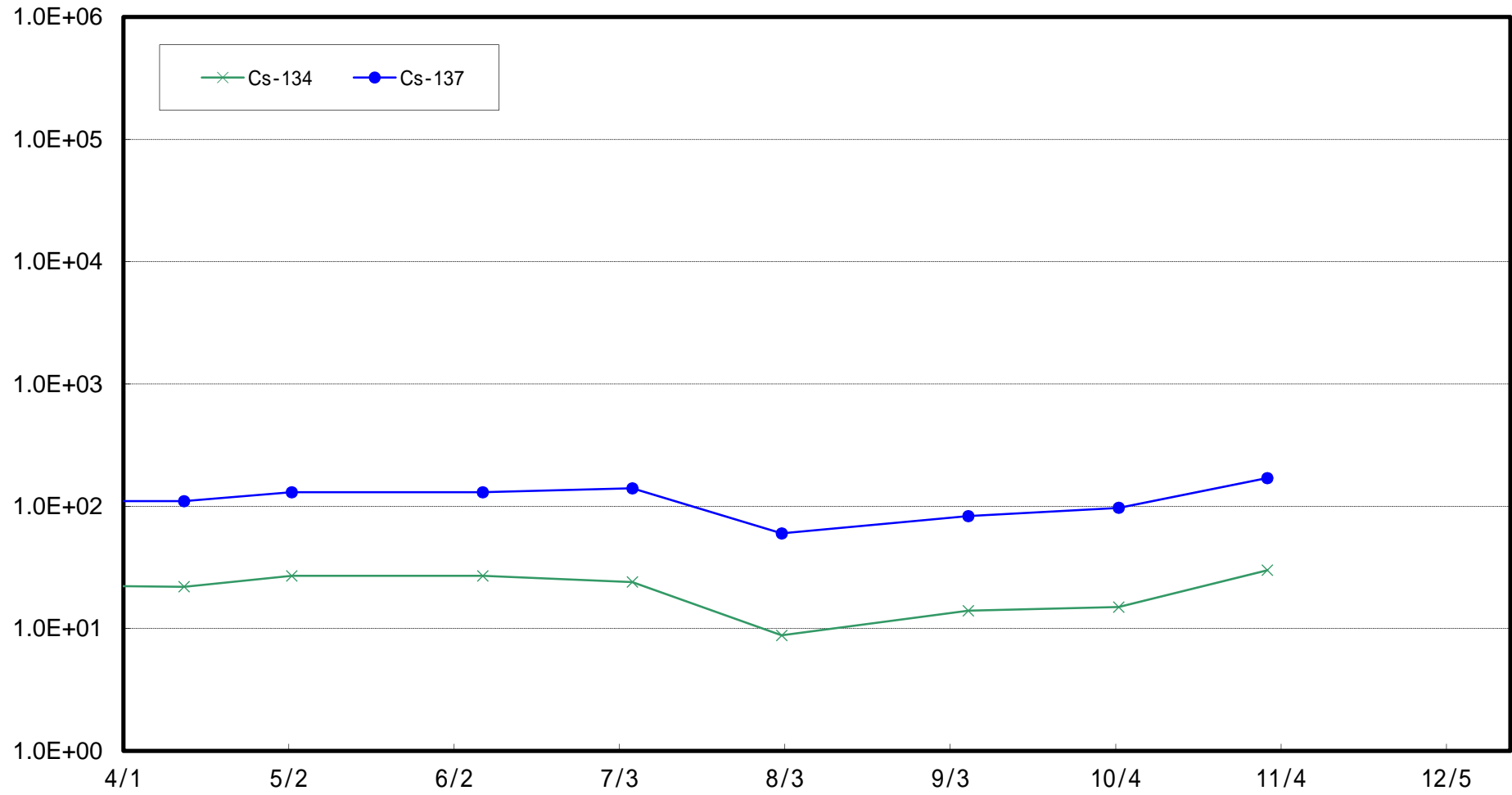
福島第一 5,6号機放水口北側(T-1) 海底土放射能濃度 (Bq / kg・乾土)



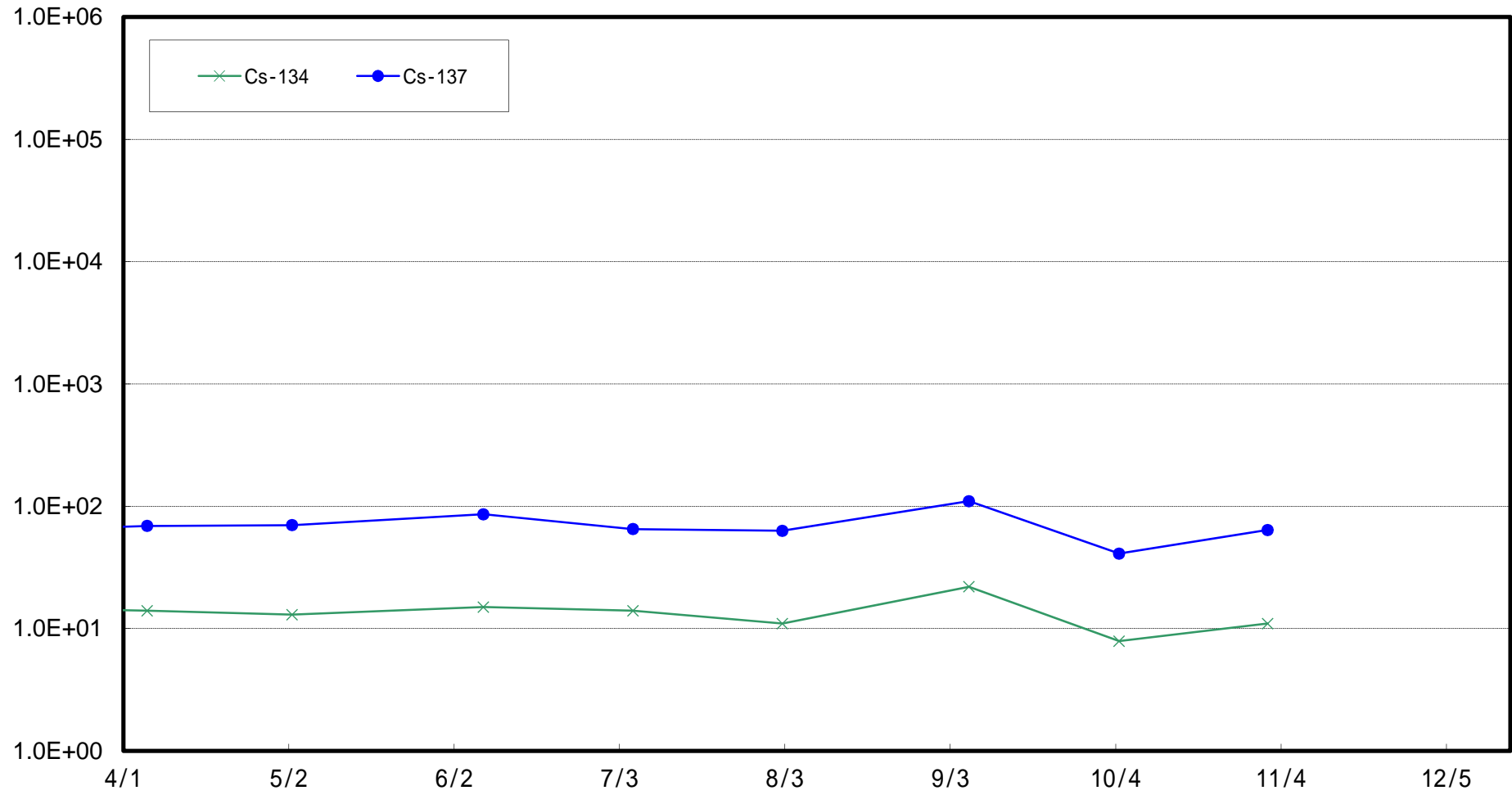
福島第一 南放水口付近(T-2-1) 海底土放射能濃度 (Bq / kg・乾土)



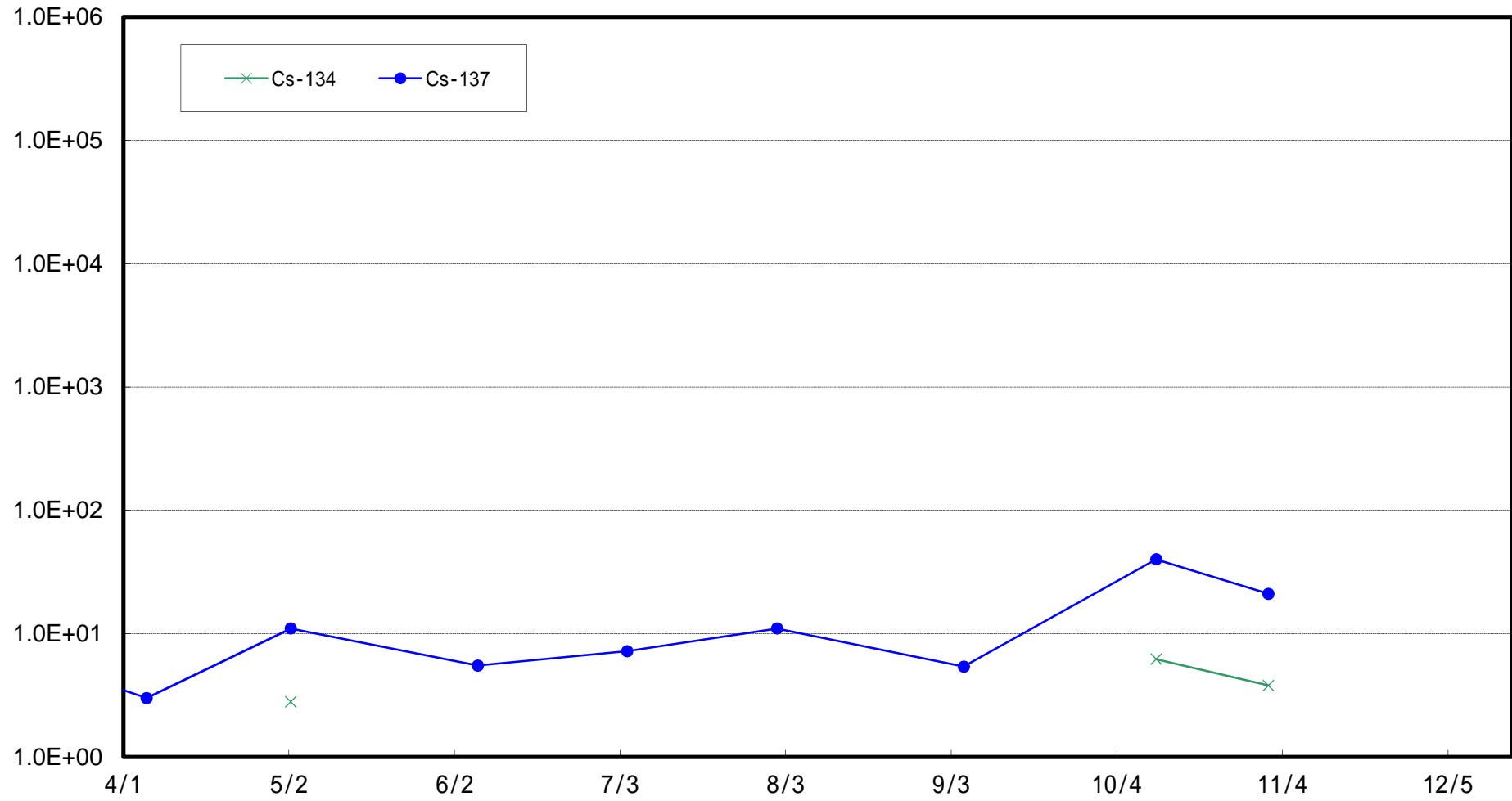
福島第二 北放水口付近(T-3) 海底土放射能濃度(Bq / kg・乾土)



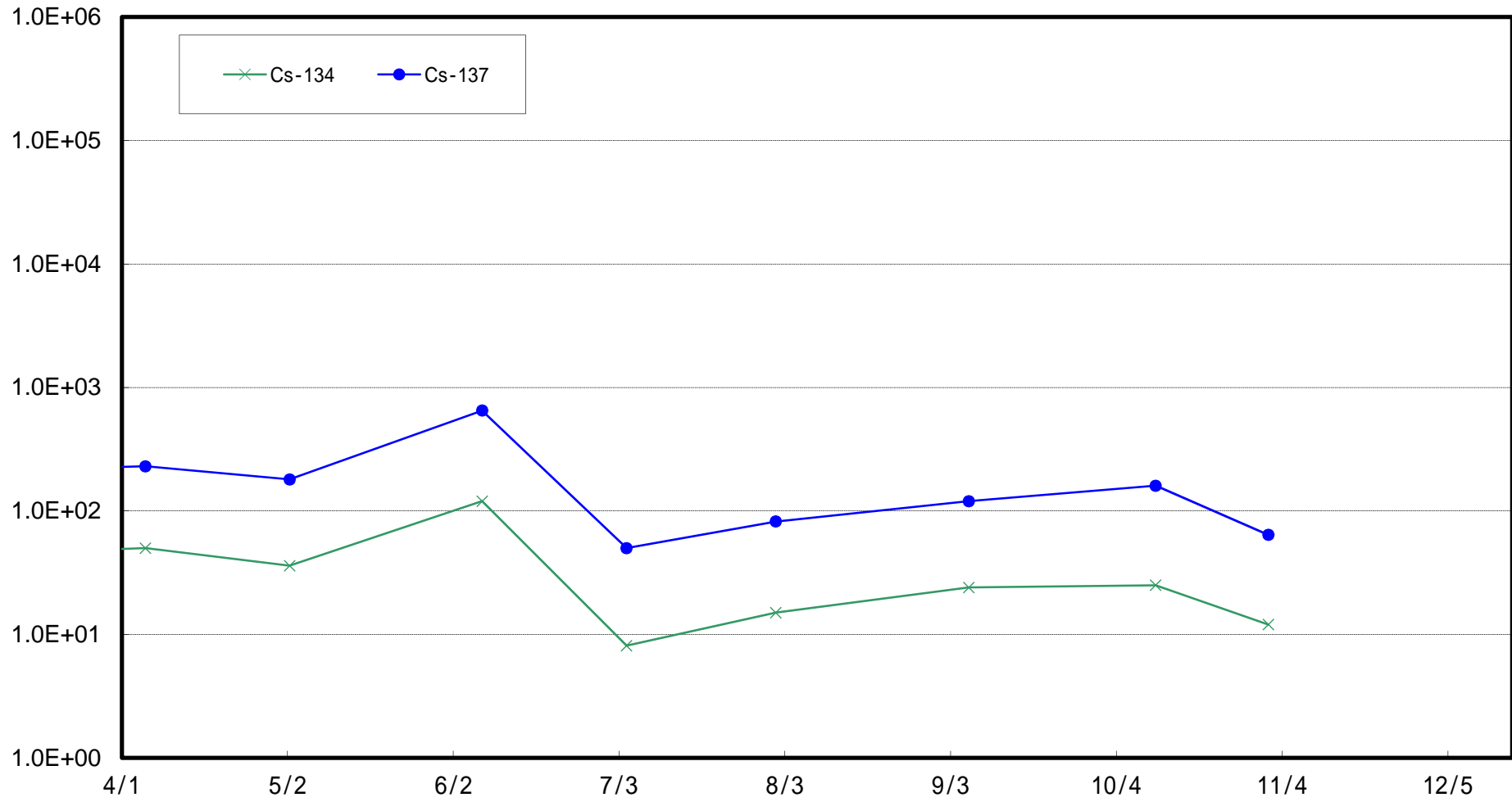
岩沢海岸付近(T-4) 海底土放射能濃度 (Bq / kg · 乾土)



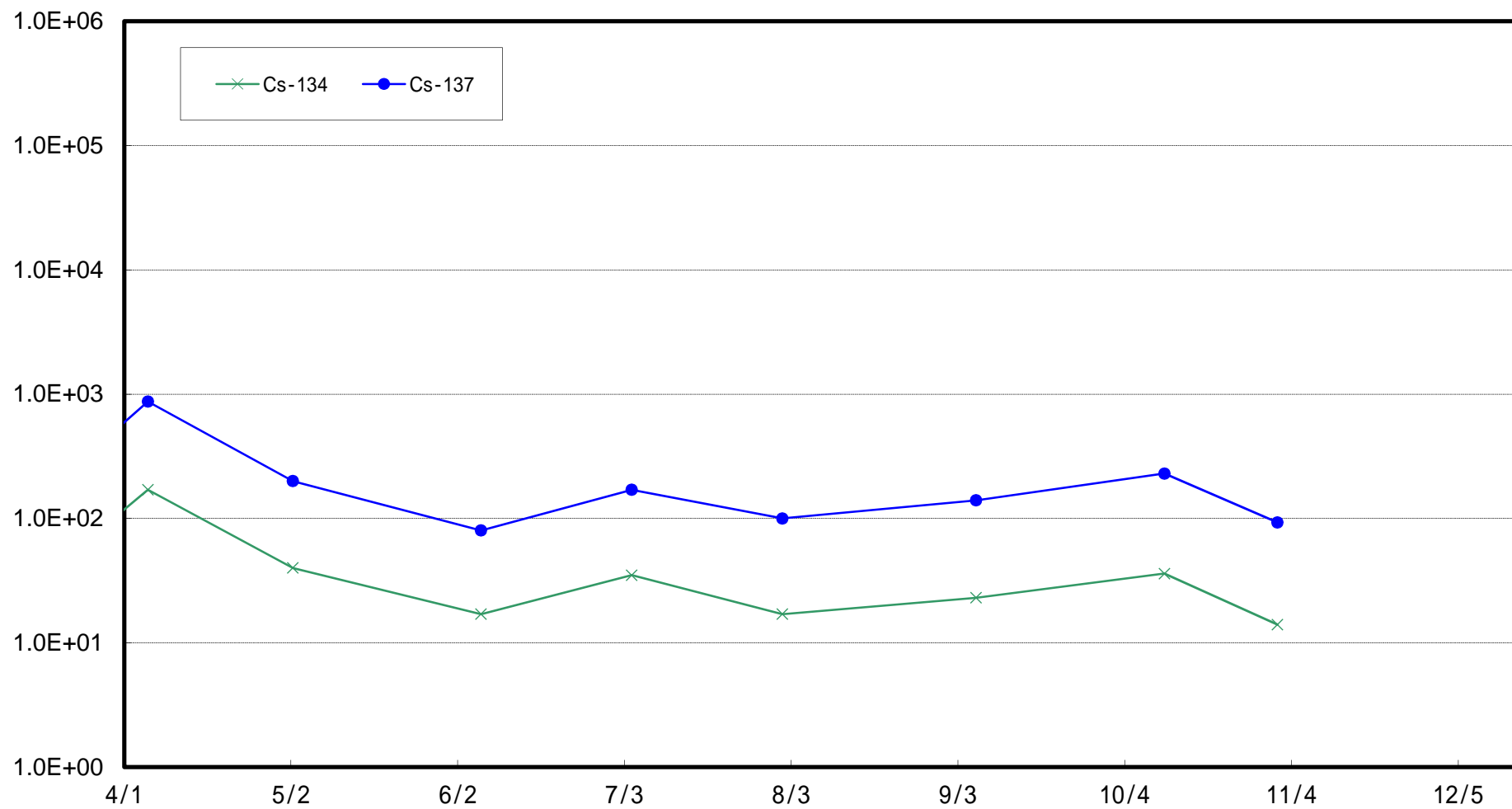
小高区沖合3 km (T-14)海底土放射能濃度 (Bq / kg · 乾土)



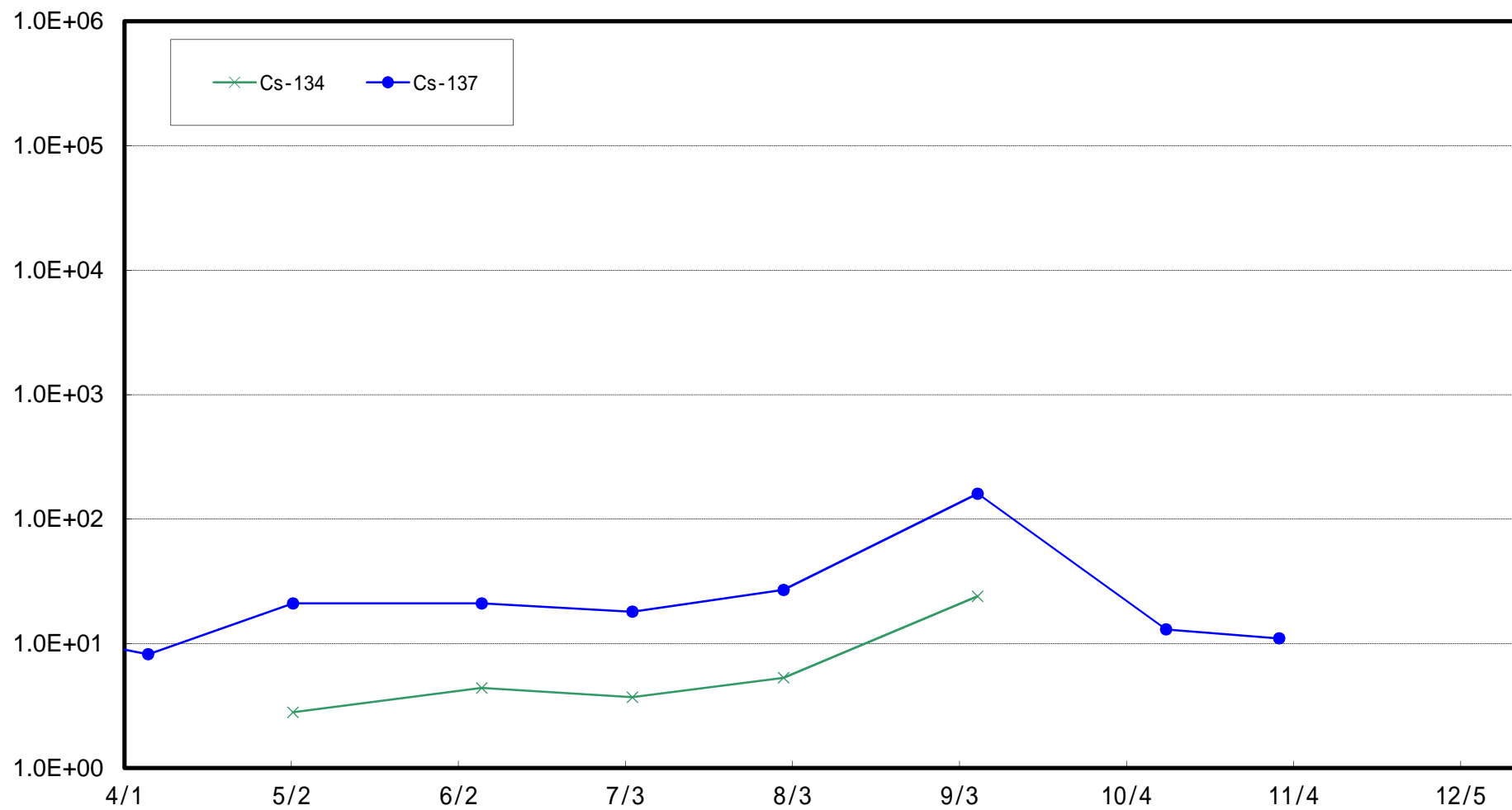
岩沢海岸沖合3 km (T-11) 海底土放射能濃度 (Bq / kg · 乾土)



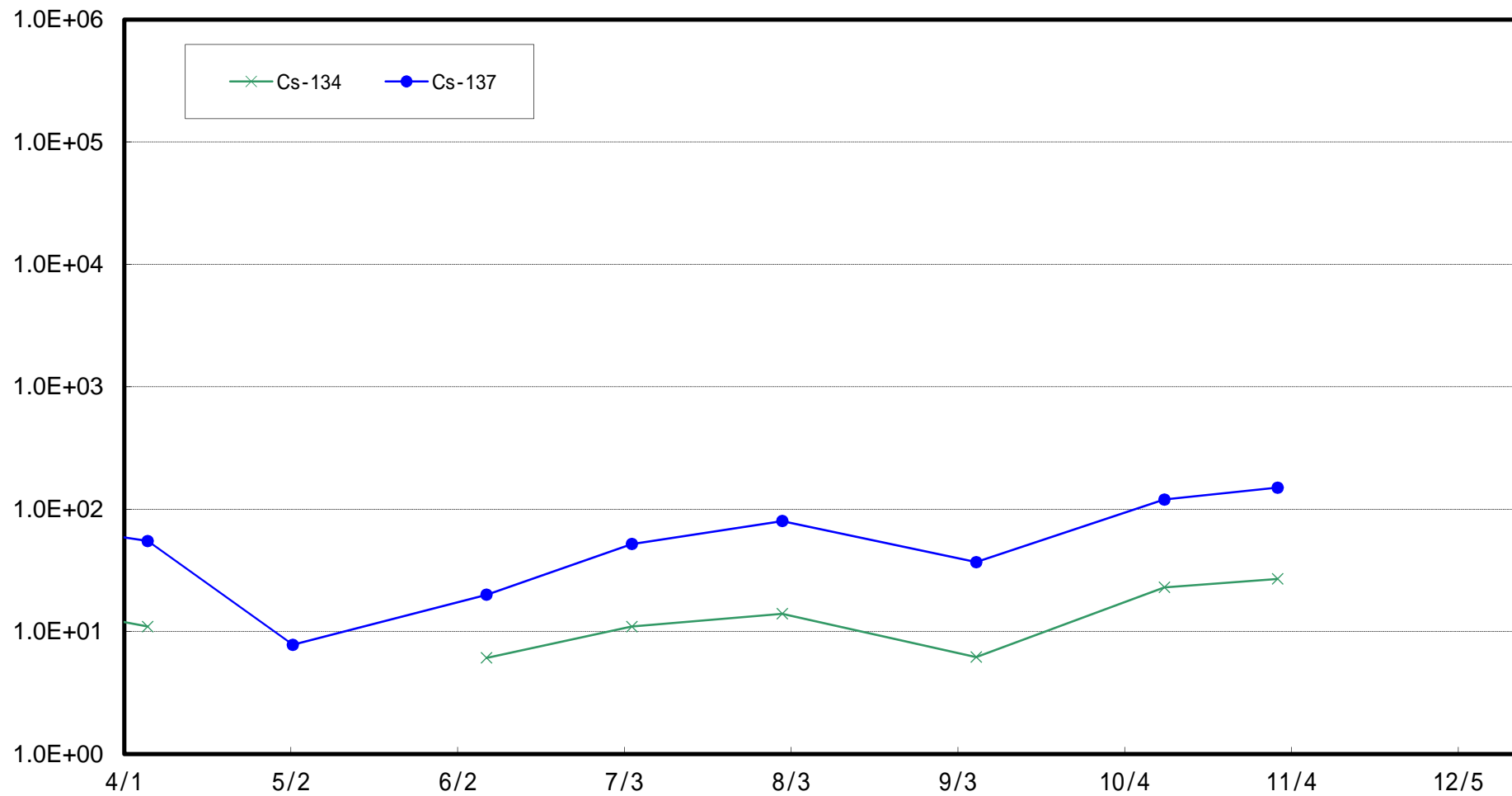
請戸川沖合 3 km (T-D1) 海底土放射能濃度 (Bq / kg · 乾土)



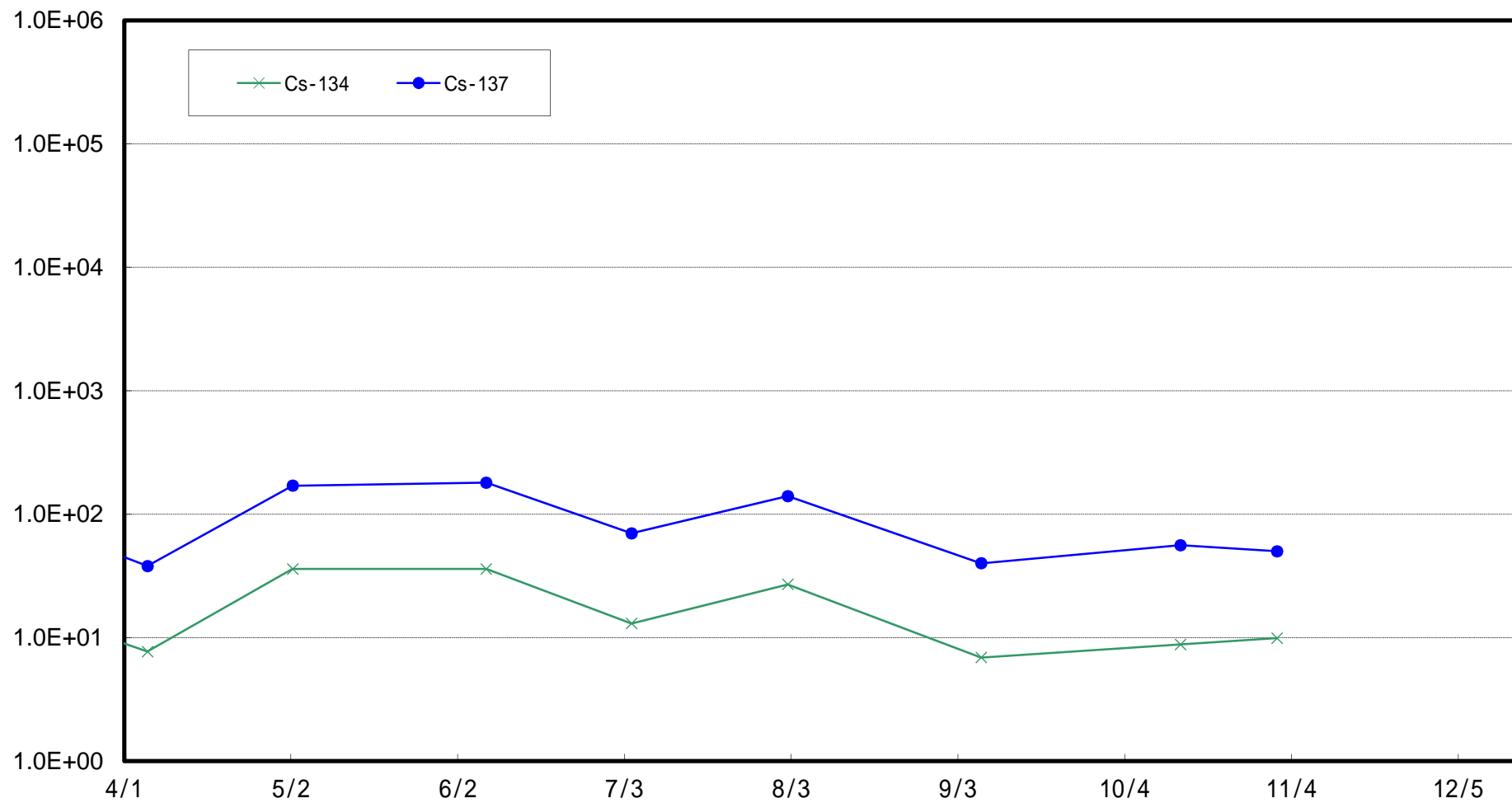
福島第一 敷地沖合3 km (T-D5)海底土放射能濃度 (Bq / kg · 乾土)



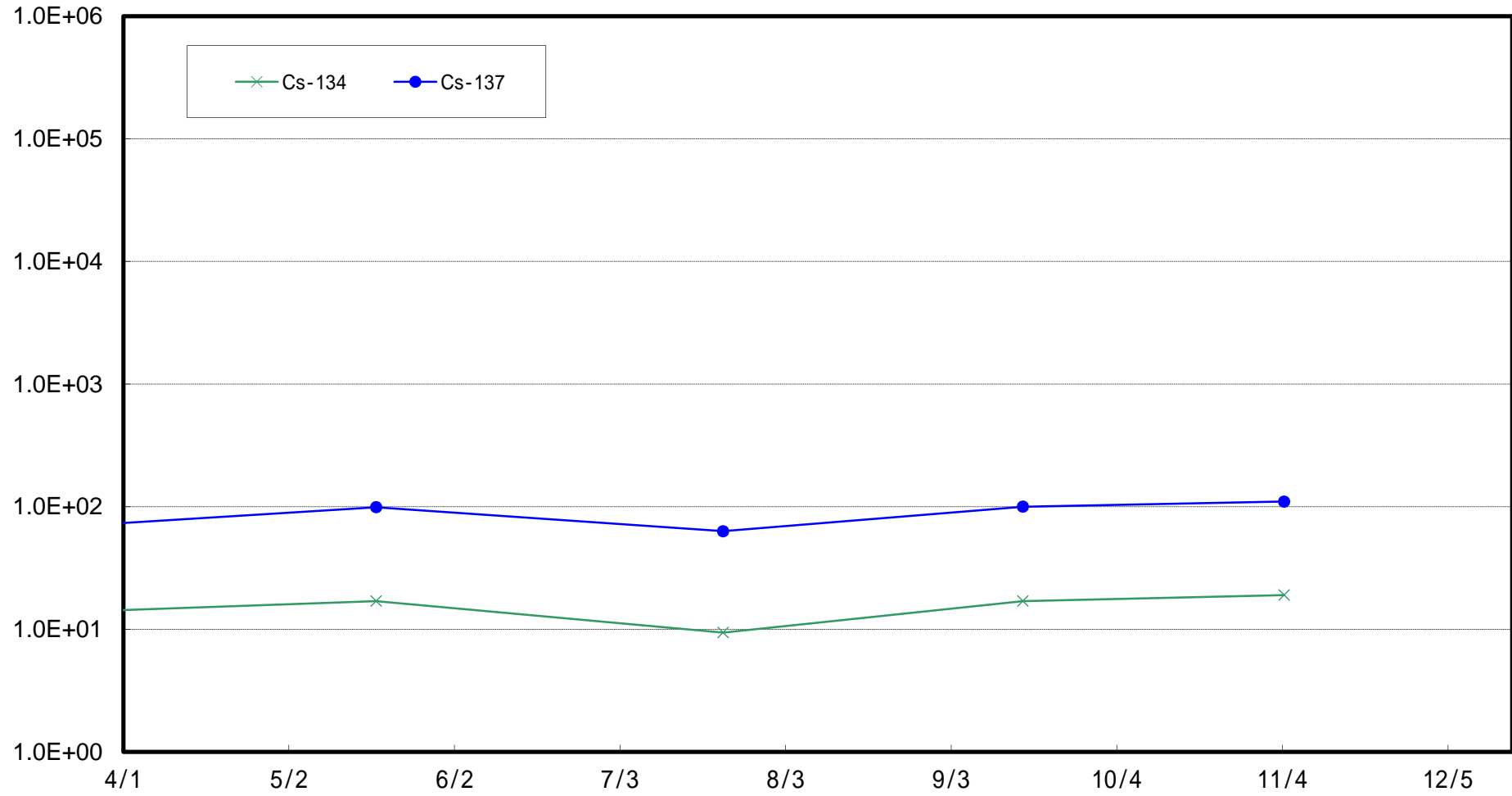
福島第二 敷地沖合 3 km (T-D9) 海底土放射能濃度 (Bq / kg · 乾土)



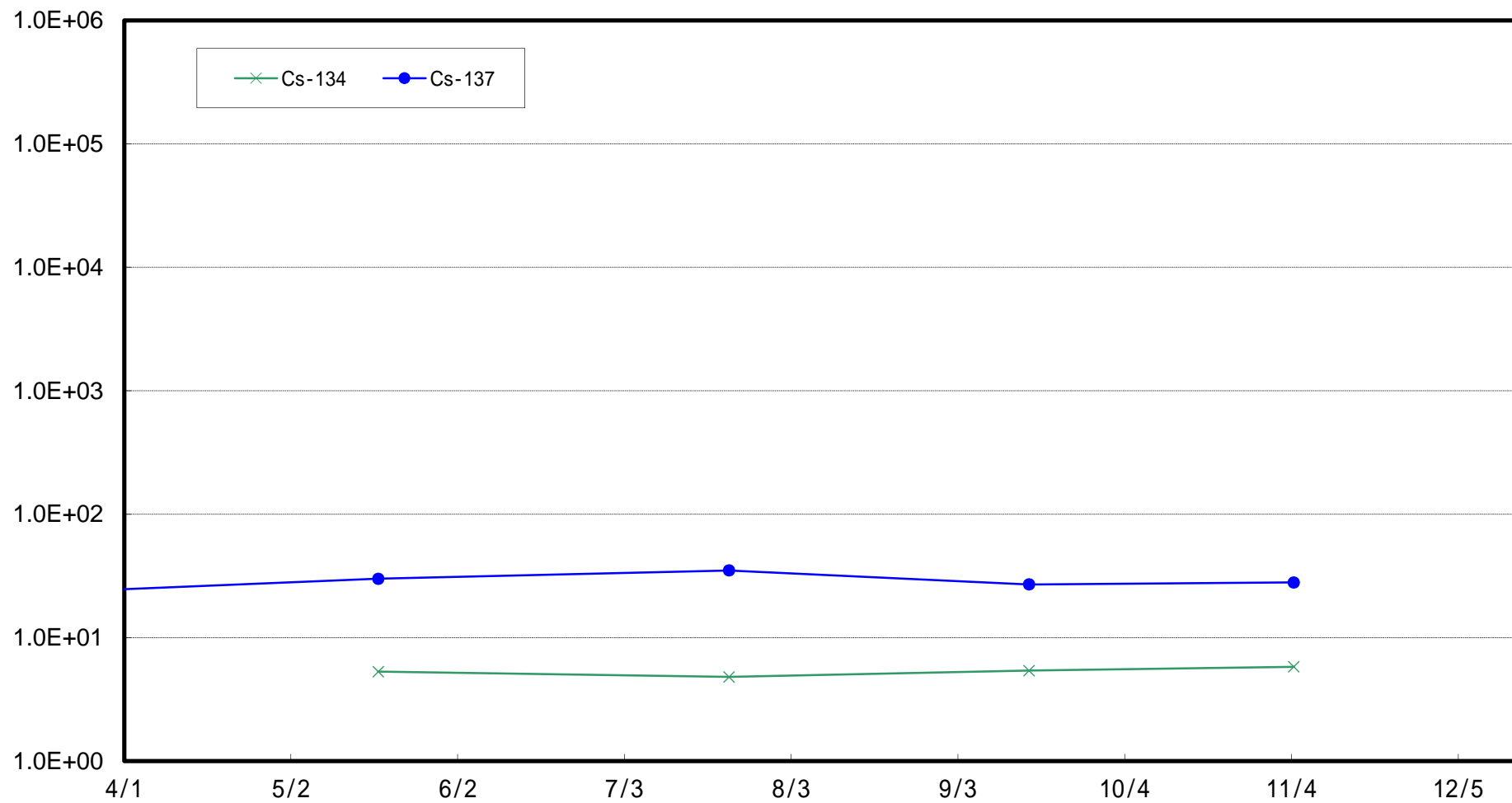
福島第一 敷地沖合 15 km (T-5) 海底土放射能濃度 (Bq / kg · 乾土)



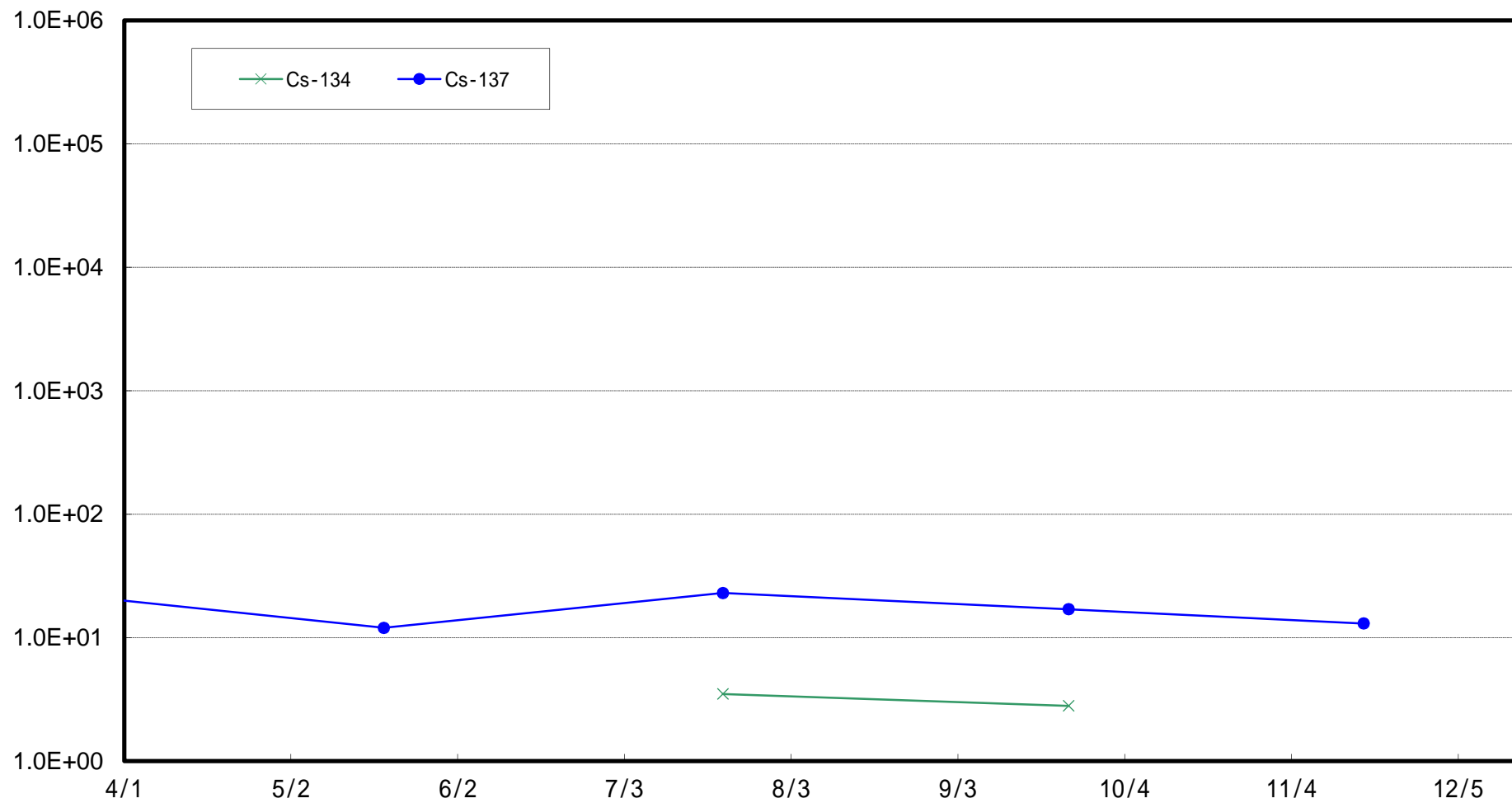
岩沢海岸沖合15 km (T-7) 海底土放射能濃度 (Bq / kg · 乾土)



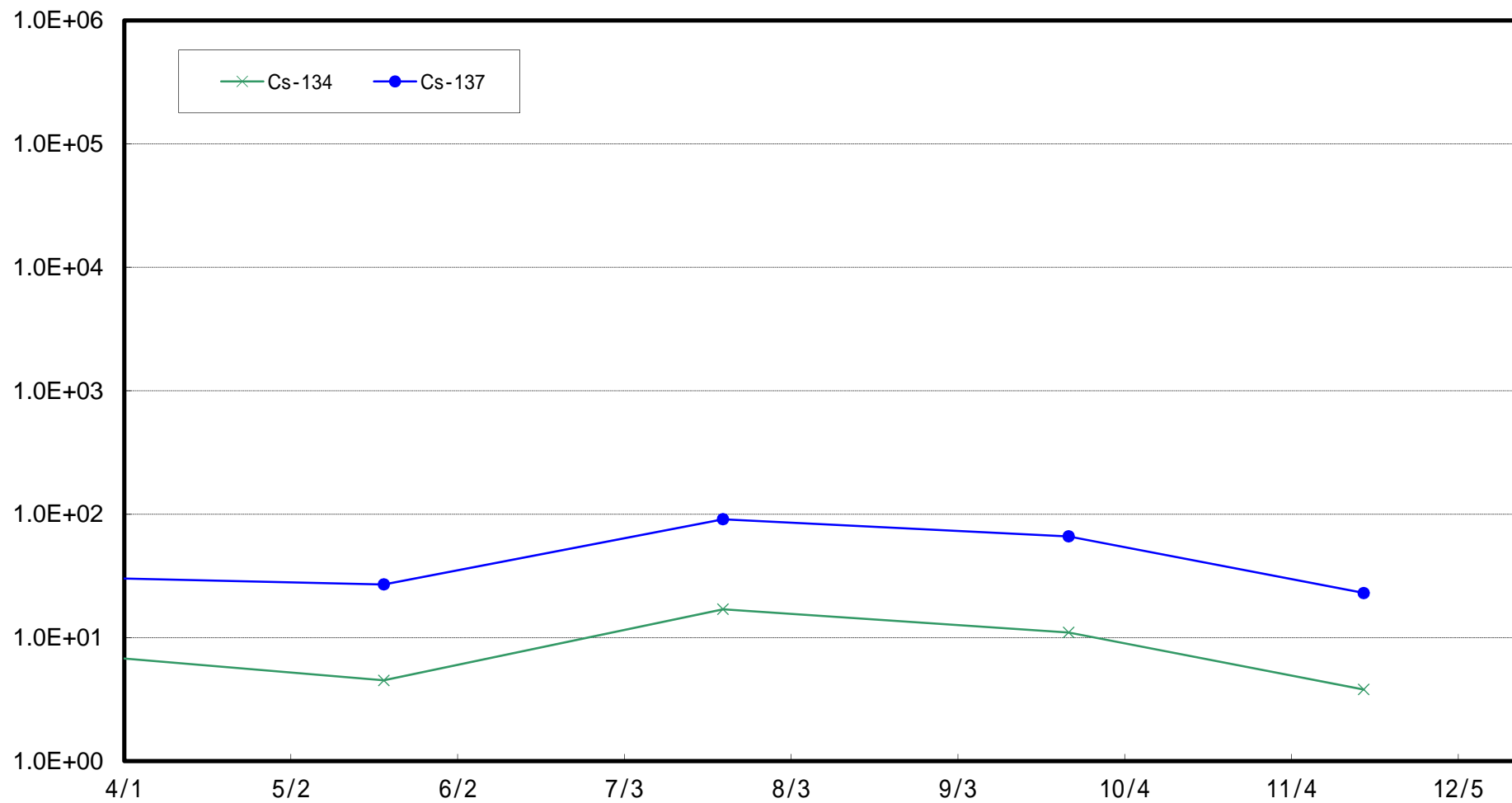
小名浜港沖合3 km (T-18)海底土放射能濃度 (Bq / kg · 乾土)



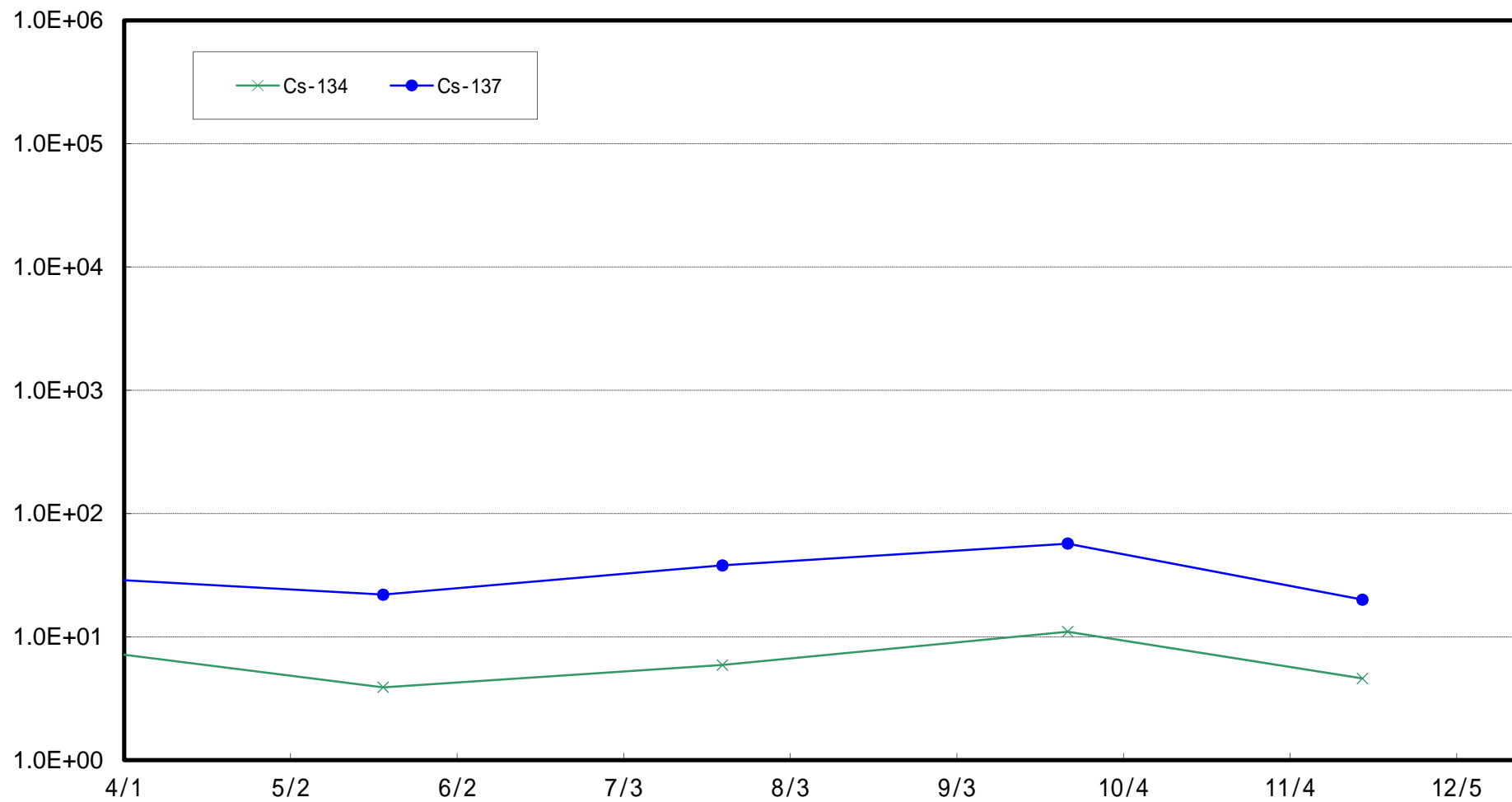
いわき市北部沖合3 km (T-12) 海底土放射能濃度 (Bq / kg · 乾土)



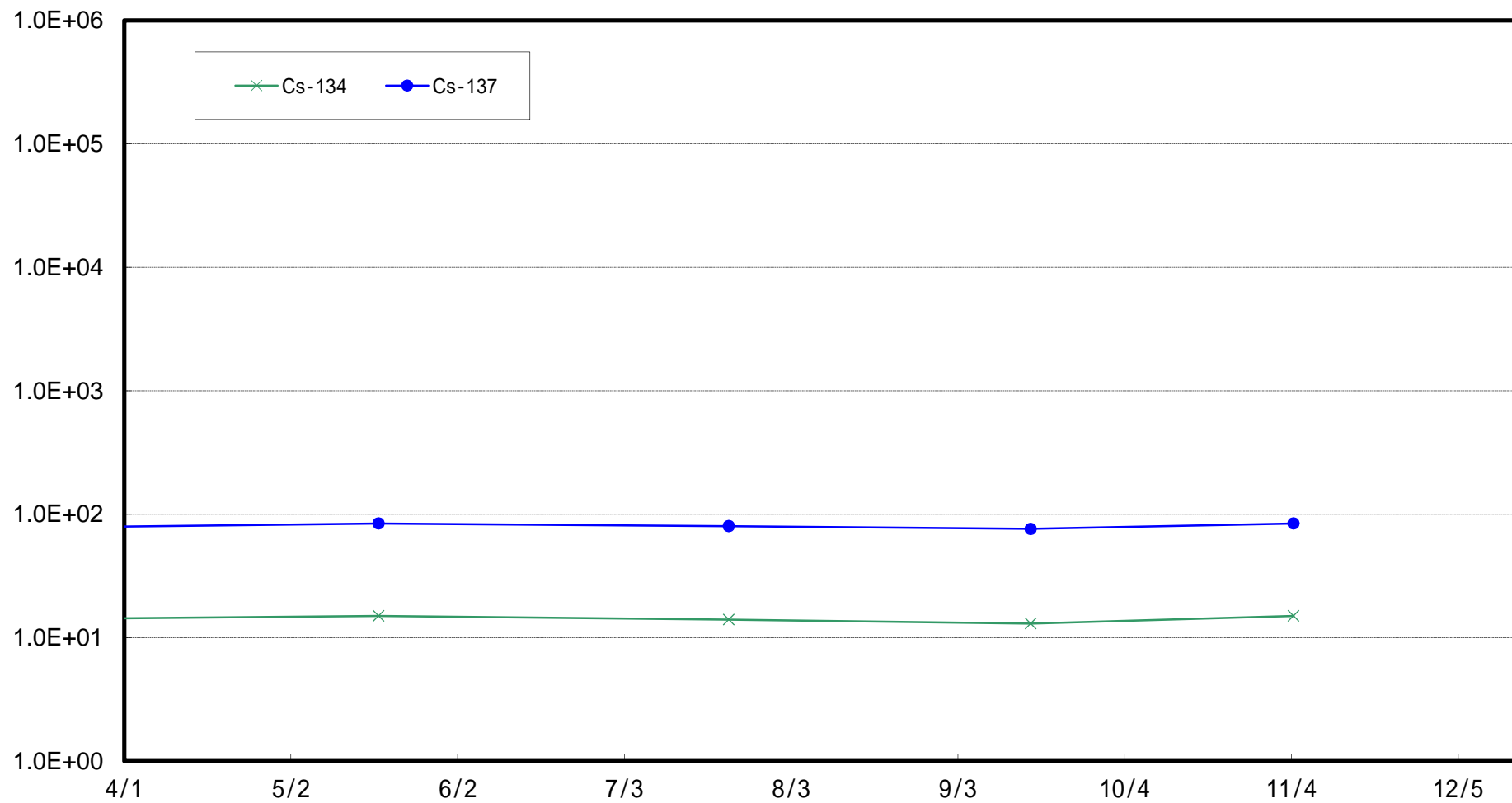
夏井川沖合1 km (T-17-1)海底土放射能濃度 (Bq / kg · 乾土)



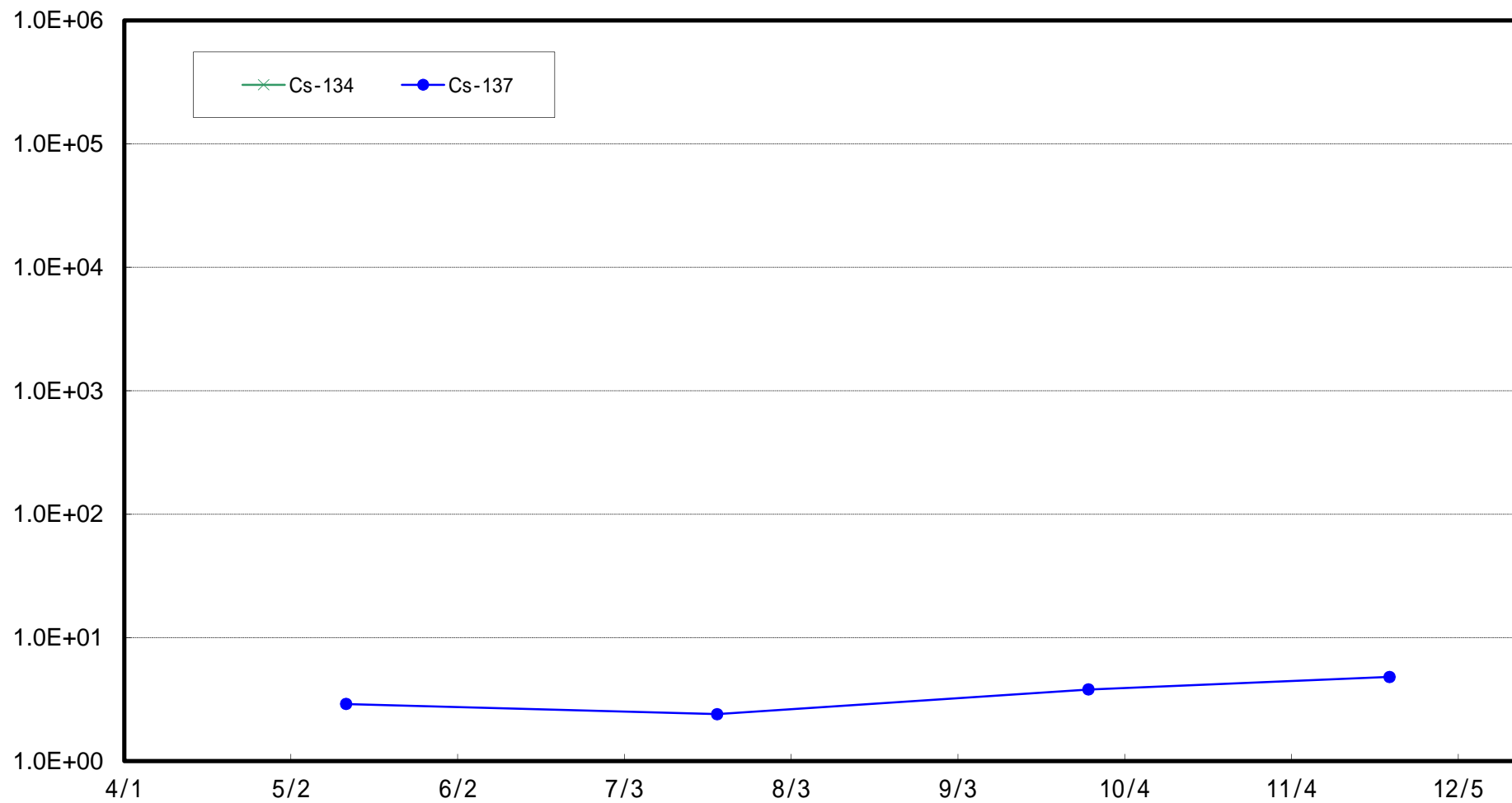
豊間沖合 3 km (T-20) 海底土放射能濃度 (Bq / kg · 乾土)



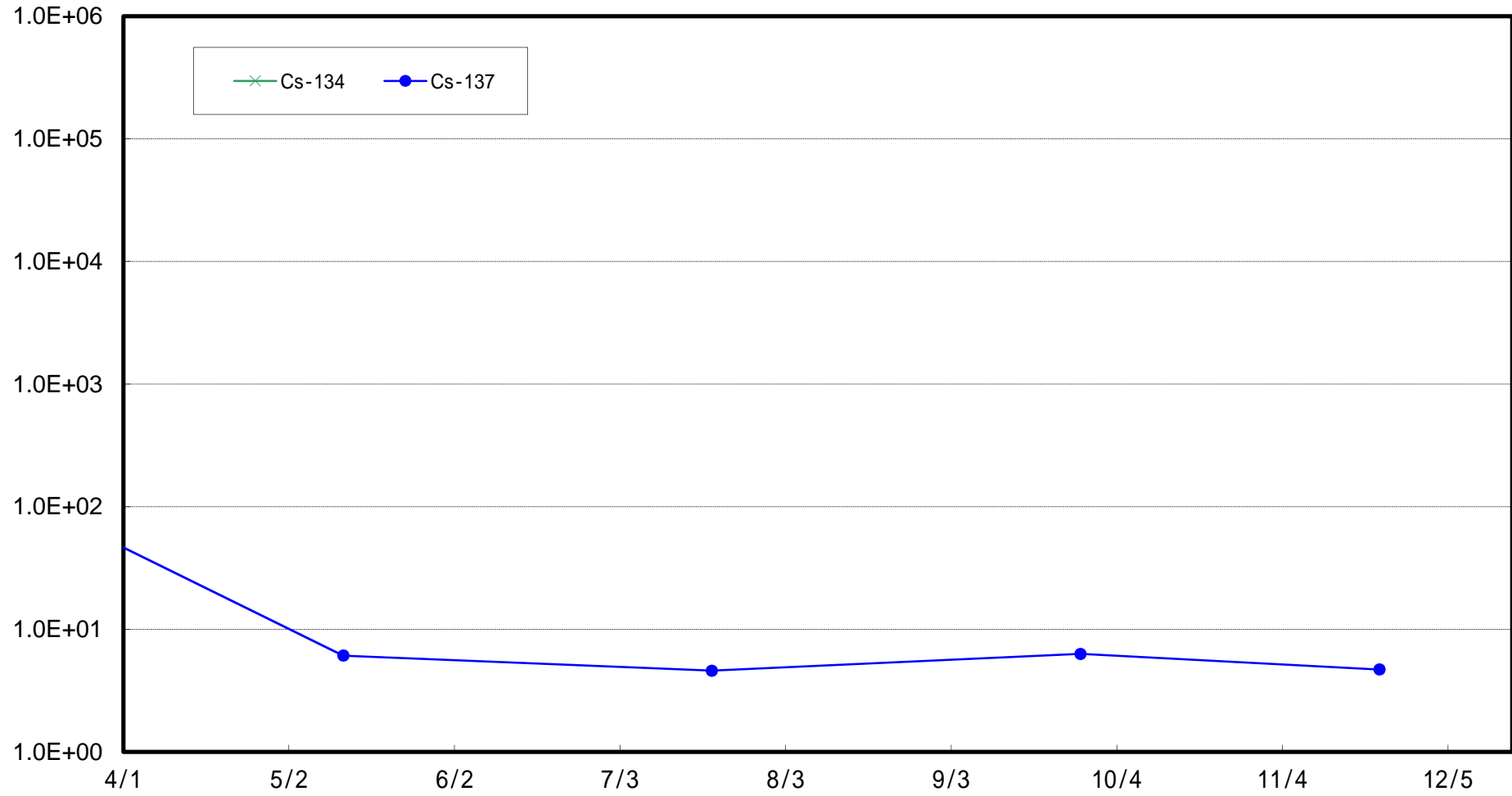
沼の内沖合5 km (T-M10) 海底土放射能濃度 (Bq / kg・乾土)



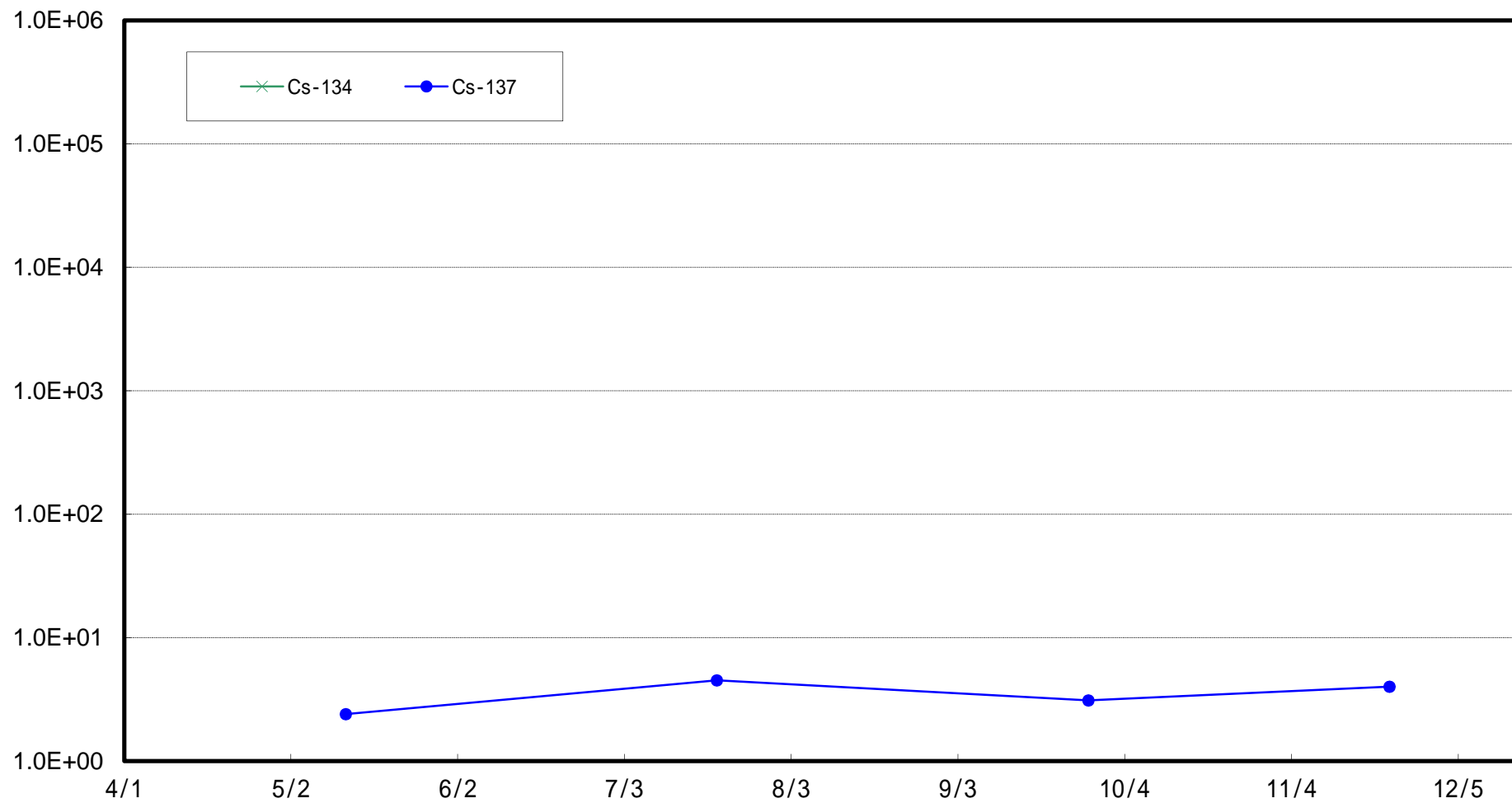
新田川沖合1 km (T-13-1)海底土放射能濃度 (Bq / kg · 乾土)



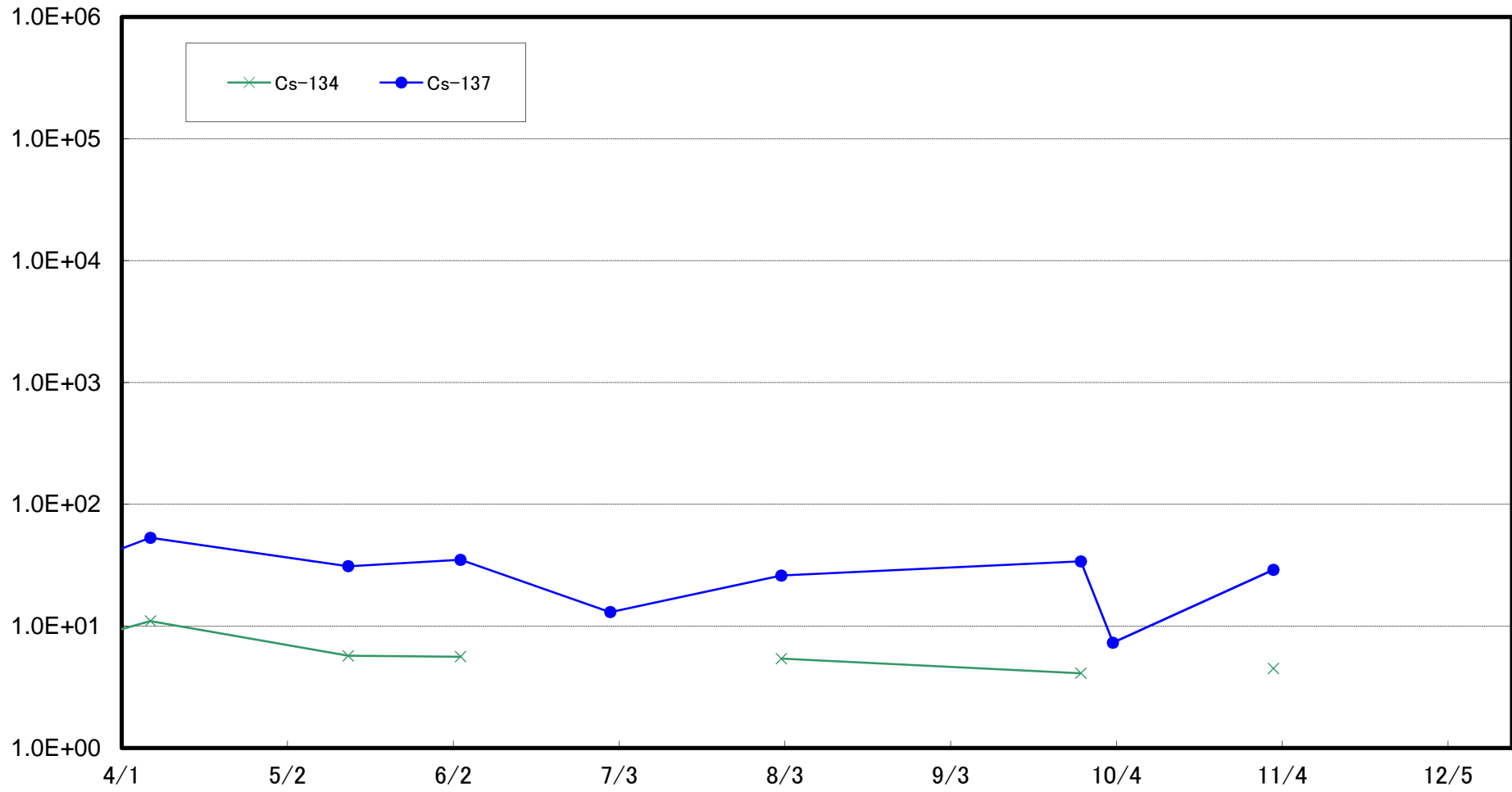
相馬沖合3 km (T-22) 海底土放射能濃度 (Bq / kg · 乾土)



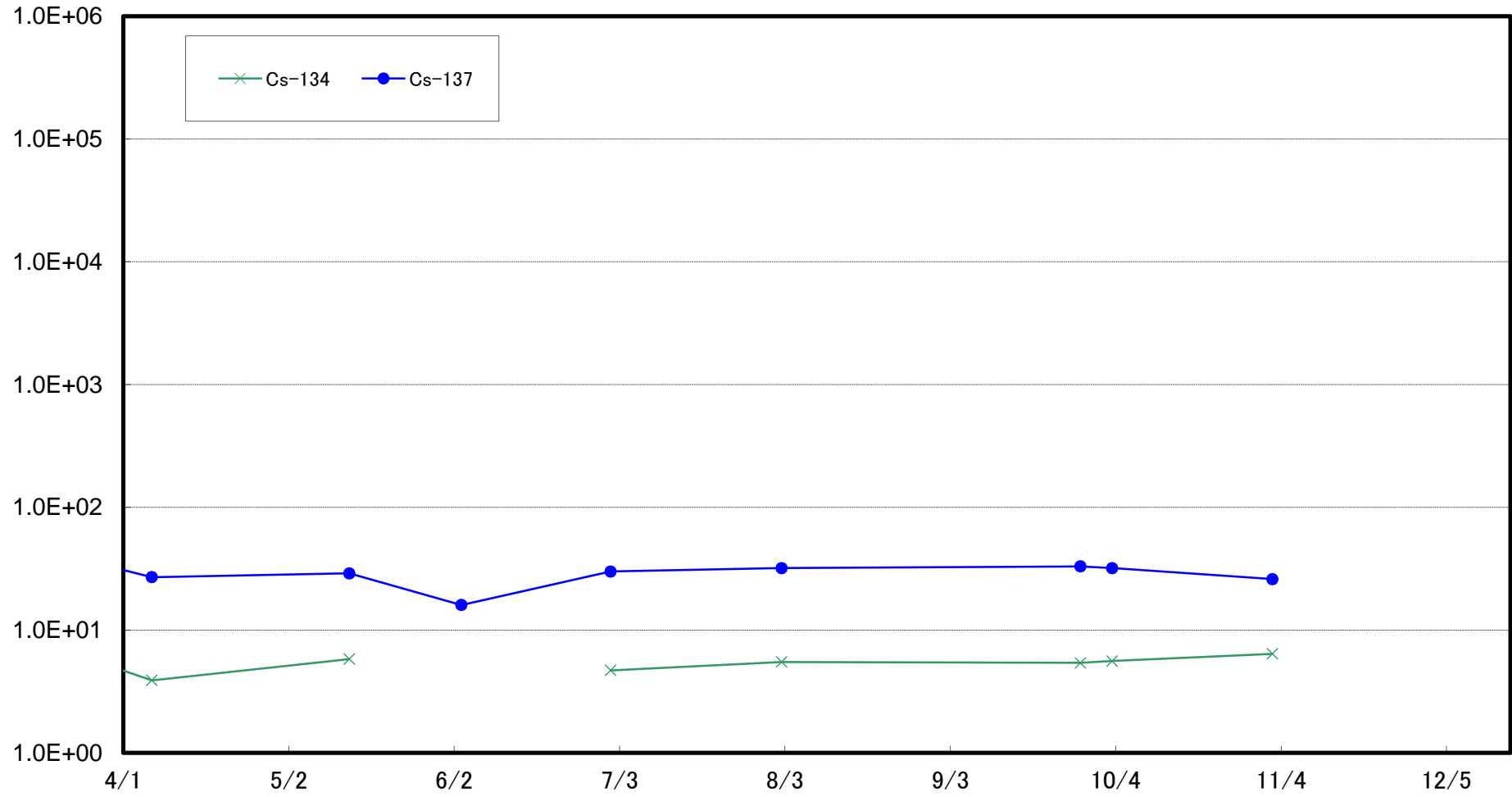
鹿島沖合 5 km (T-MA) 海底土放射能濃度 (Bq / kg · 乾土)



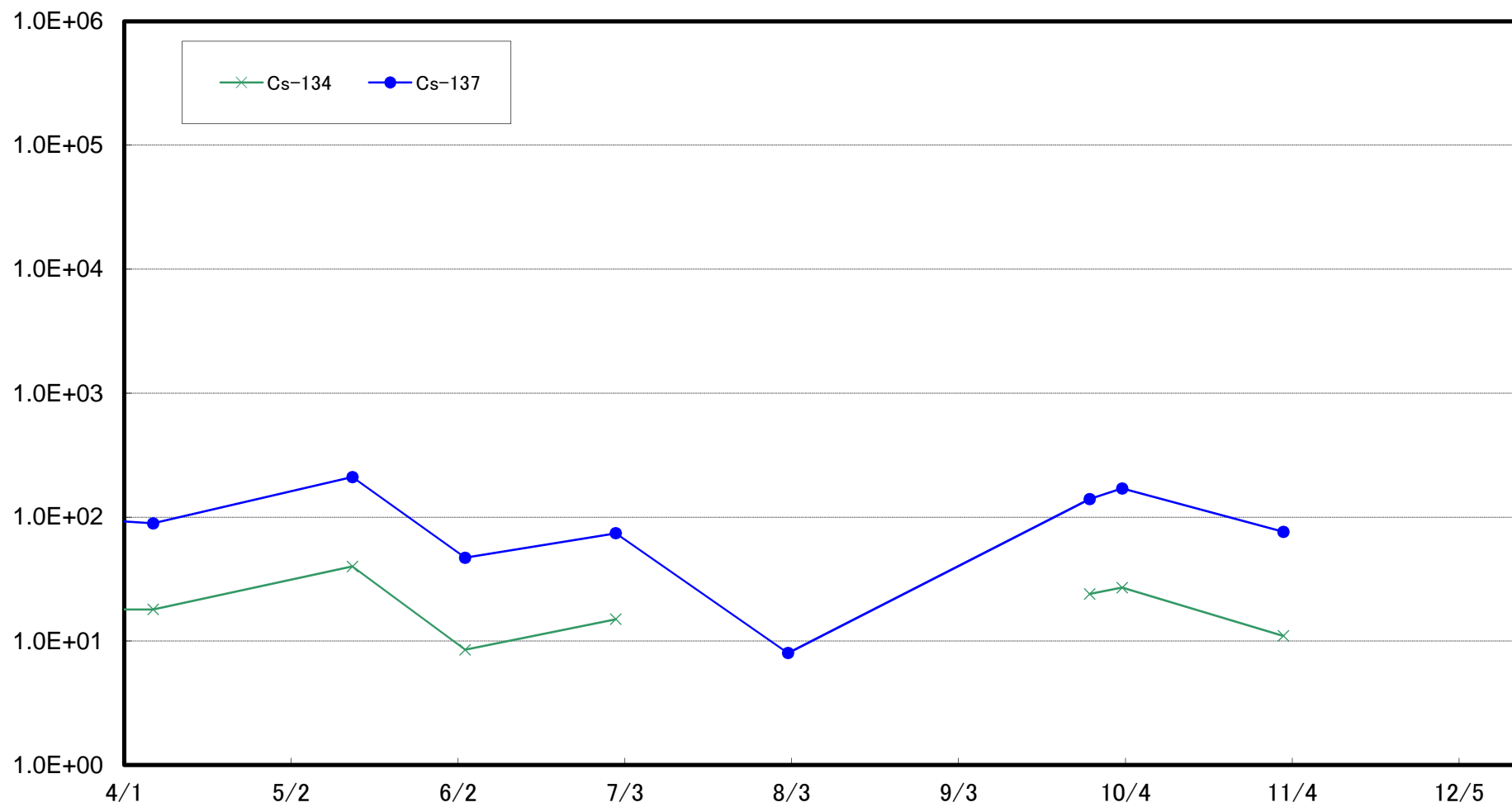
小高区村上沖合1km(T-①)海底土放射能濃度(Bq/kg・乾土)



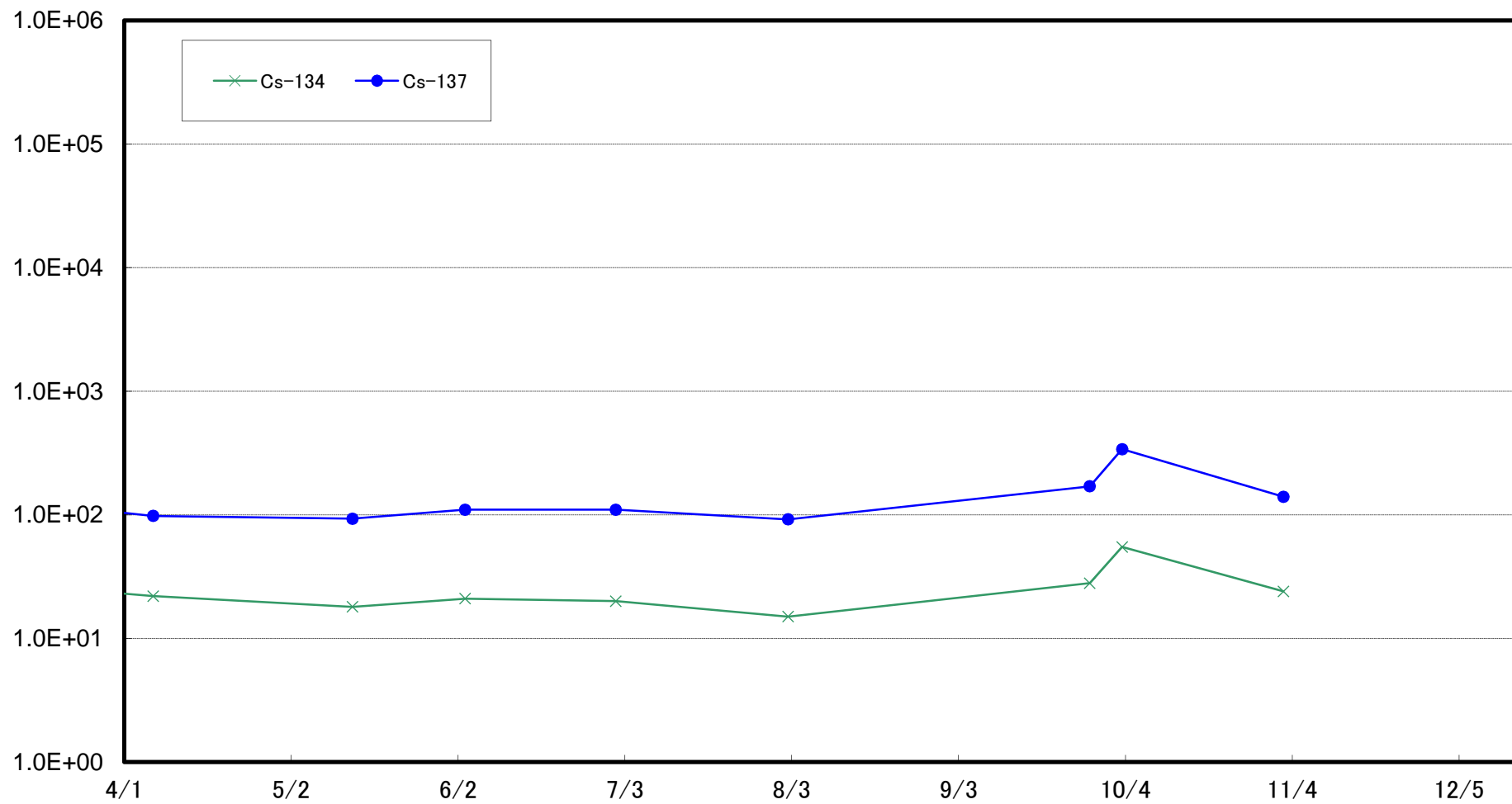
小高区村上沖合2km(T-②)海底土放射能濃度(Bq/kg・乾土)



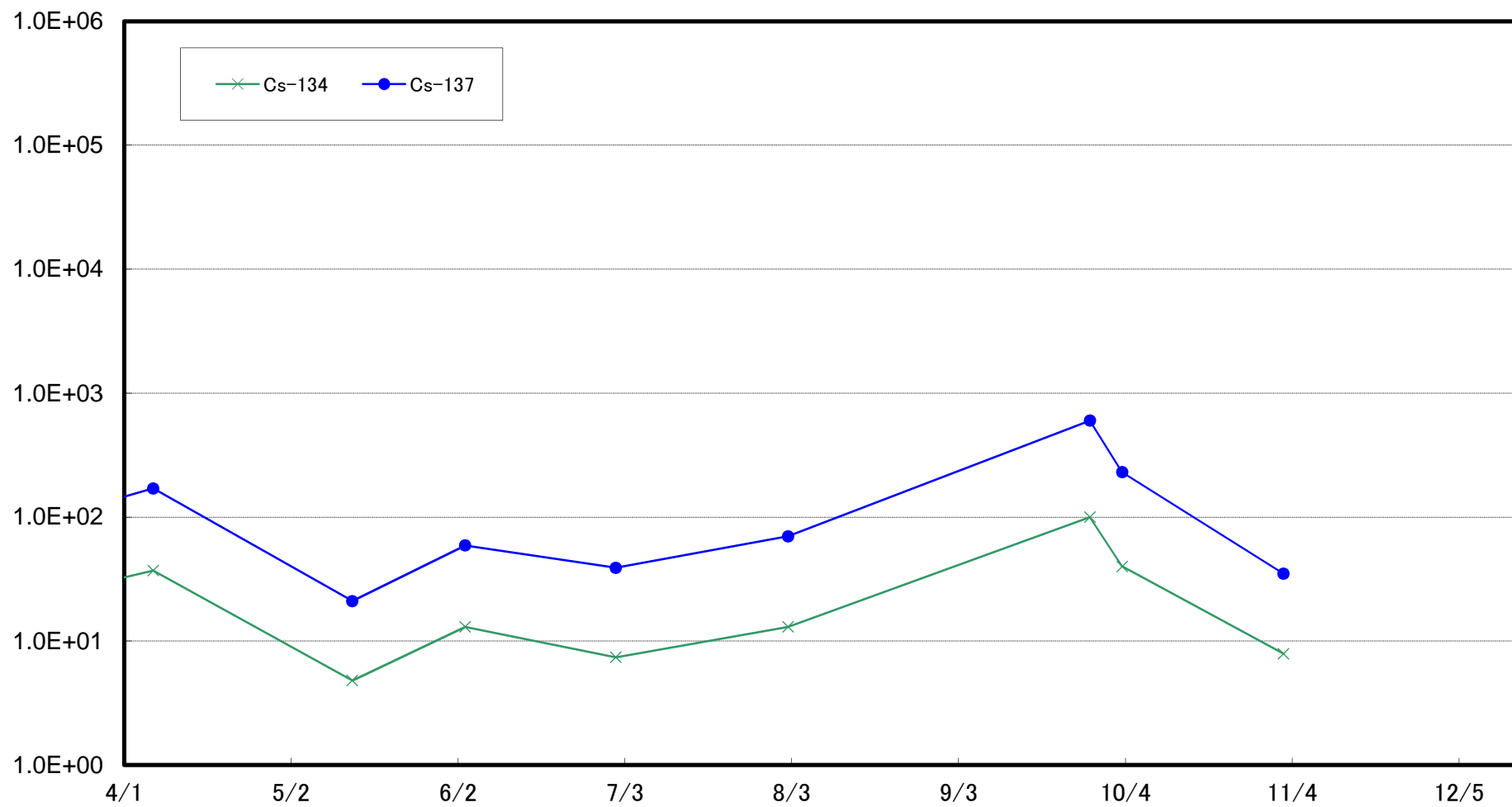
浪江町請戸沖合1km(T-③)海底土放射能濃度(Bq/kg・乾土)



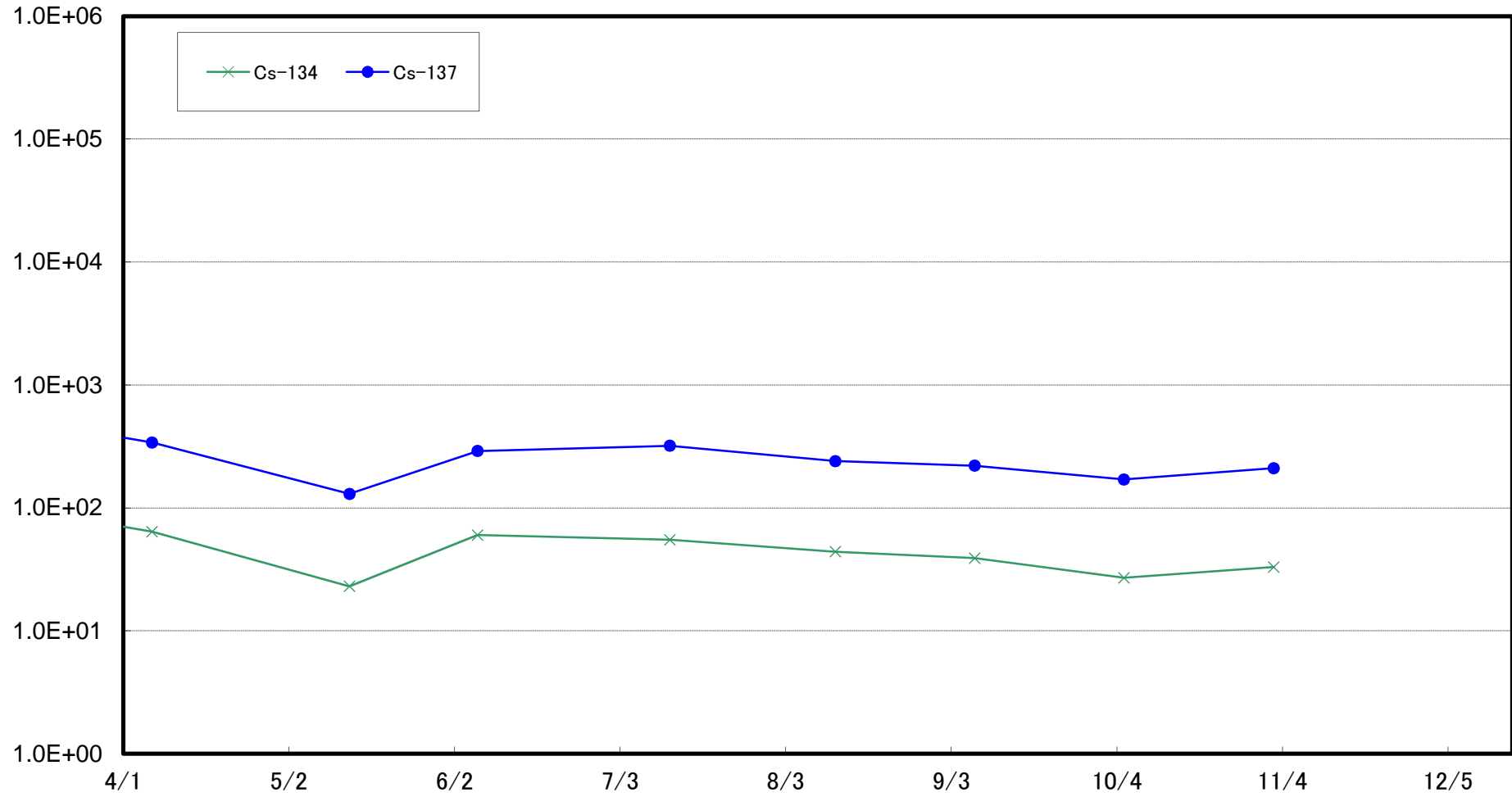
浪江町請戸沖合2km(T-④)海底土放射能濃度(Bq/kg・乾土)



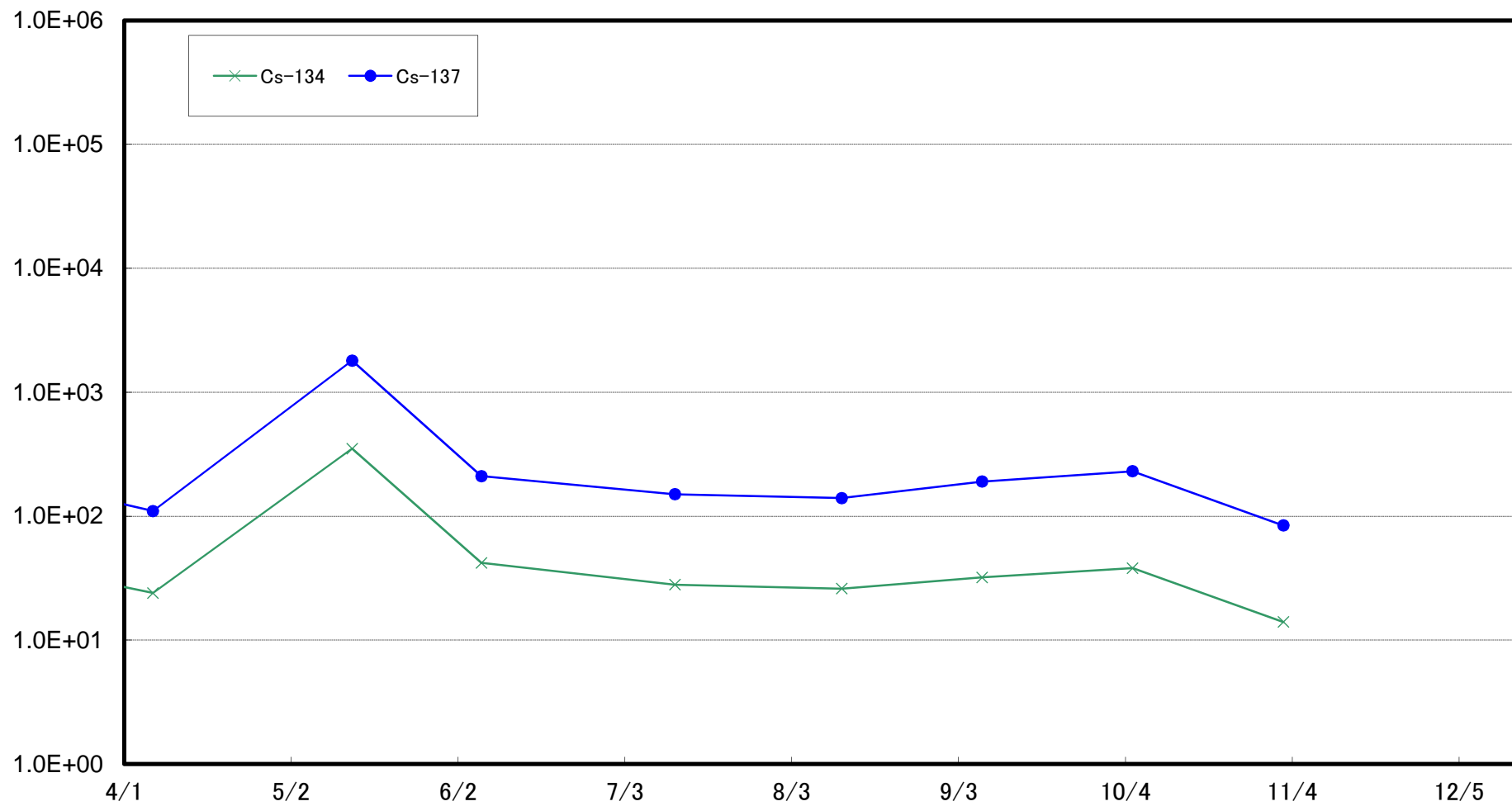
浪江町請戸沖合3km(T-⑤)海底土放射能濃度(Bq/kg・乾土)



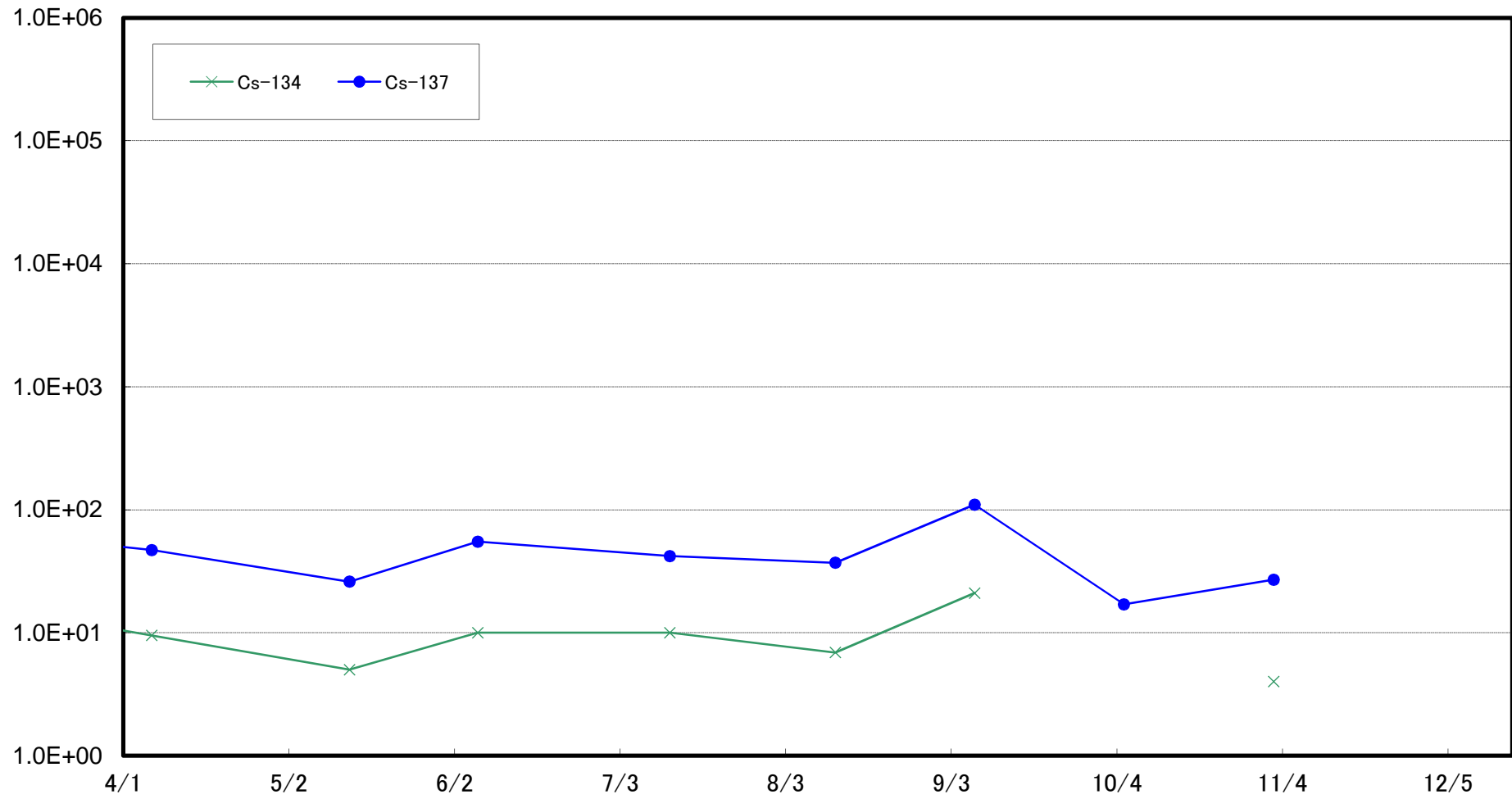
大熊町熊川沖合1km(T-⑥)海底土放射能濃度(Bq/kg・乾土)



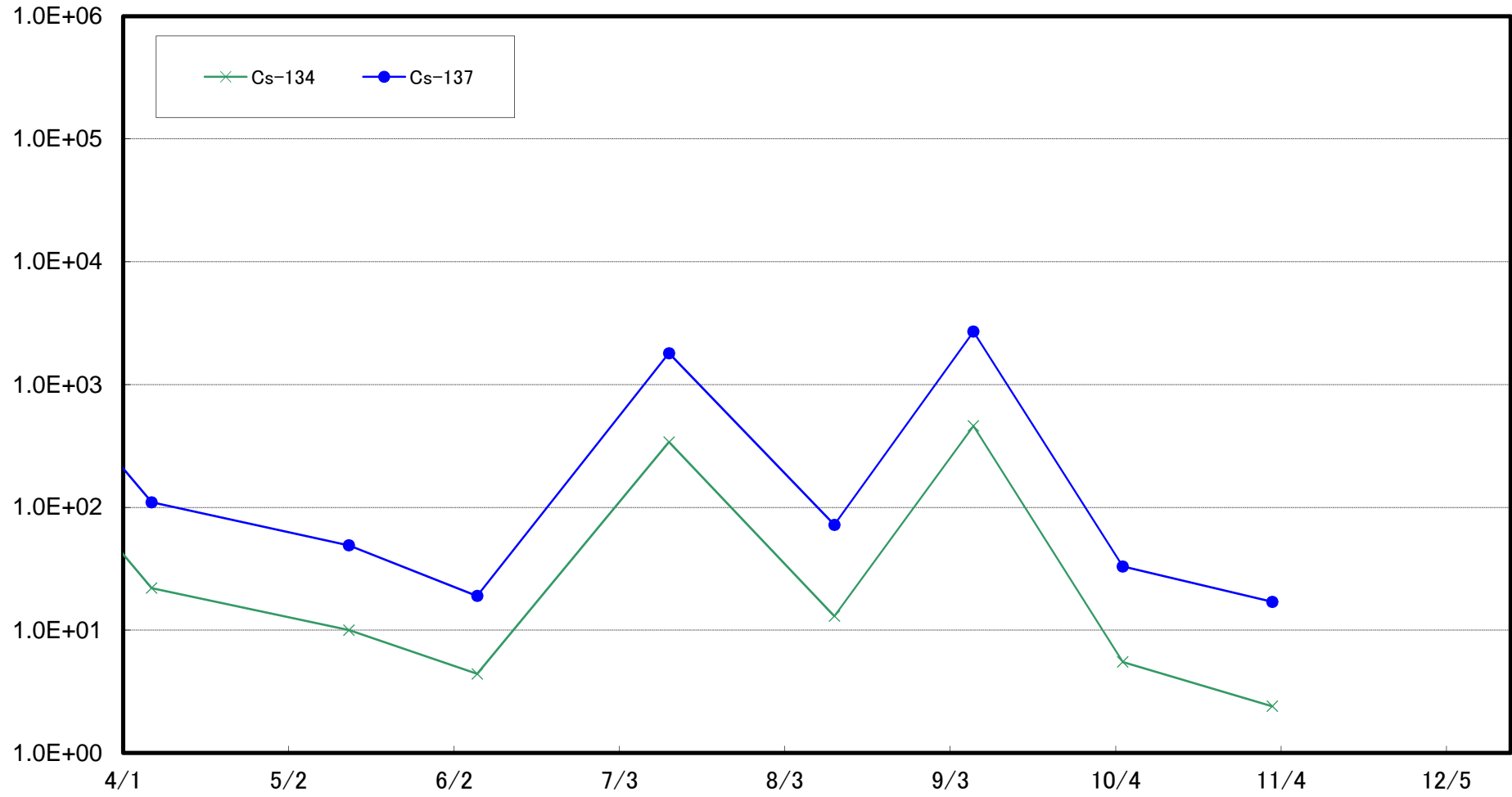
大熊町熊川沖合2km(T-⑦)海底土放射能濃度(Bq/kg・乾土)



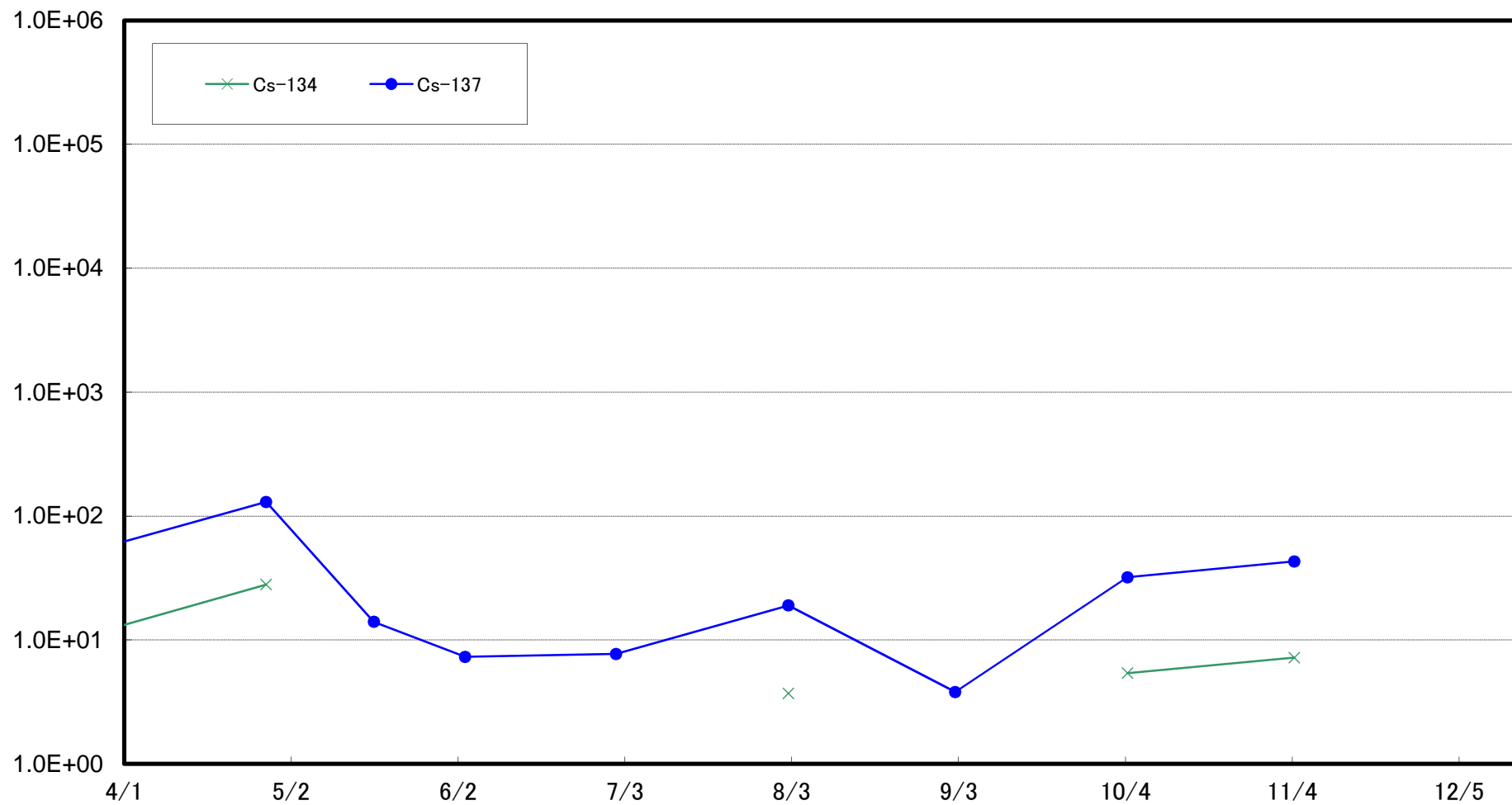
大熊町熊川沖合3km(T-⑧)海底土放射能濃度(Bq/kg・乾土)



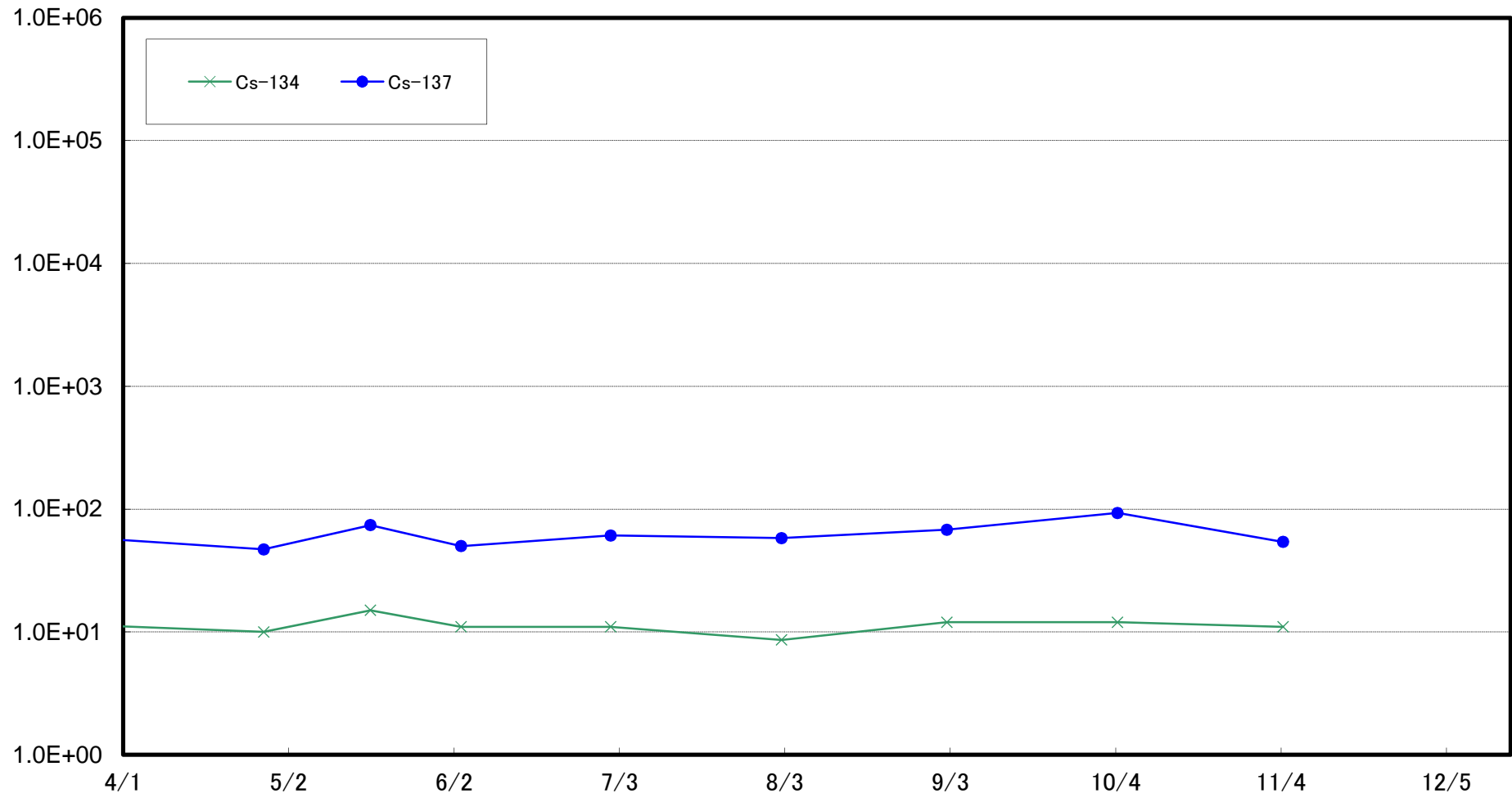
大熊町熊川沖合5km(T-⑨)海底土放射能濃度(Bq/kg・乾土)



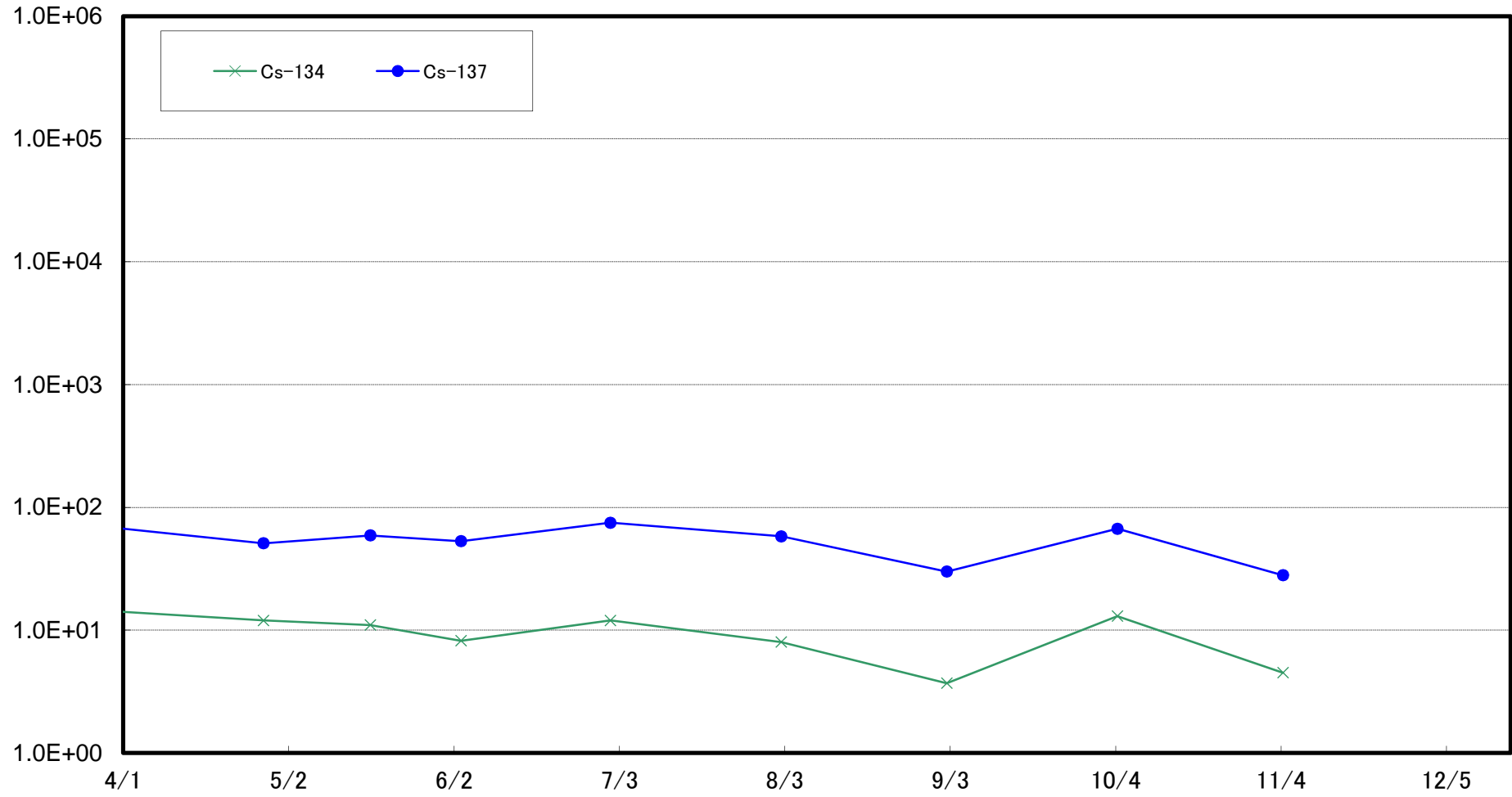
大熊町熊川沖合10km(T-⑩)海底土放射能濃度(Bq/kg・乾土)



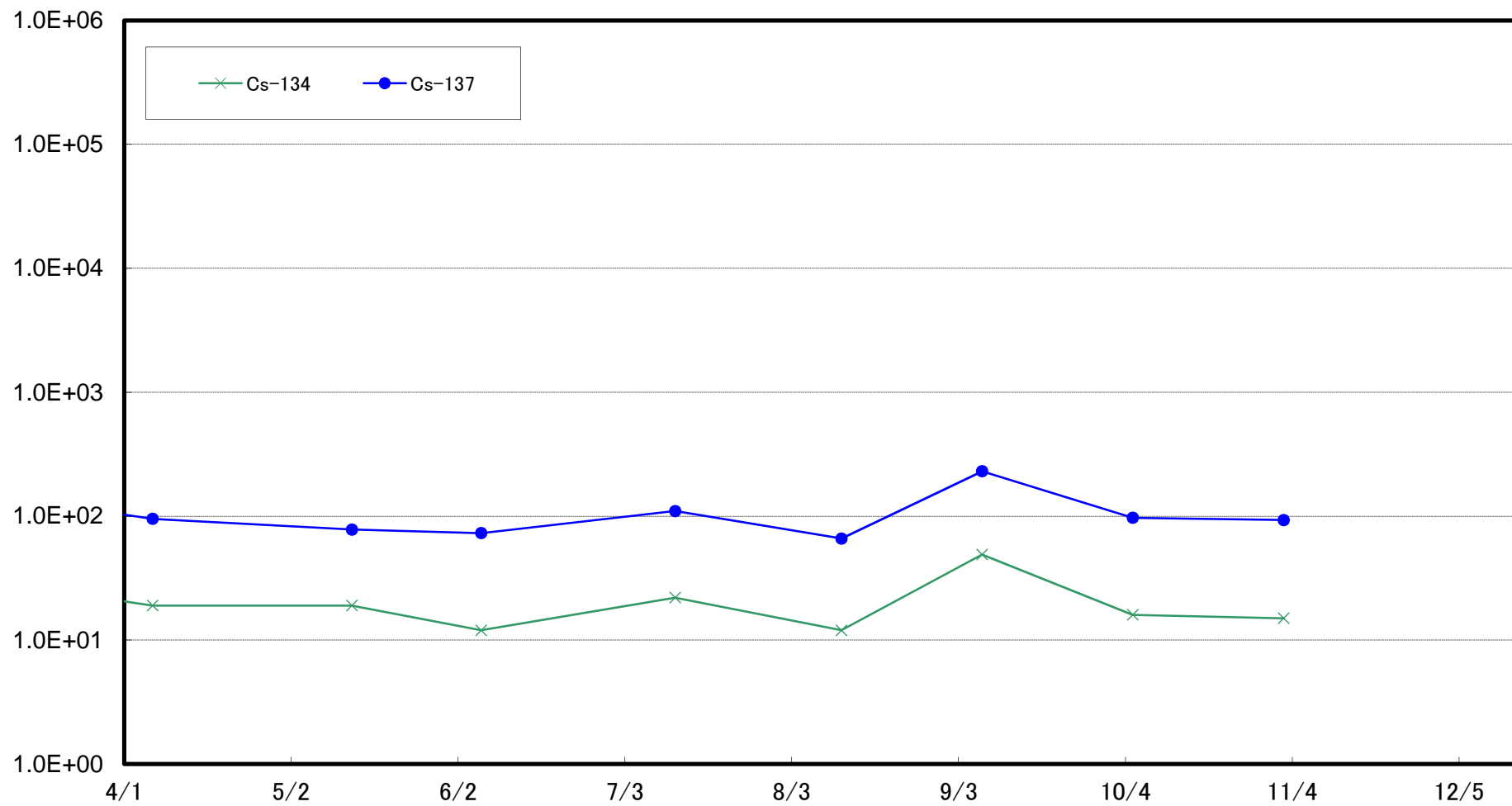
大熊町熊川沖合15km(T-⑪)海底土放射能濃度(Bq/kg・乾土)



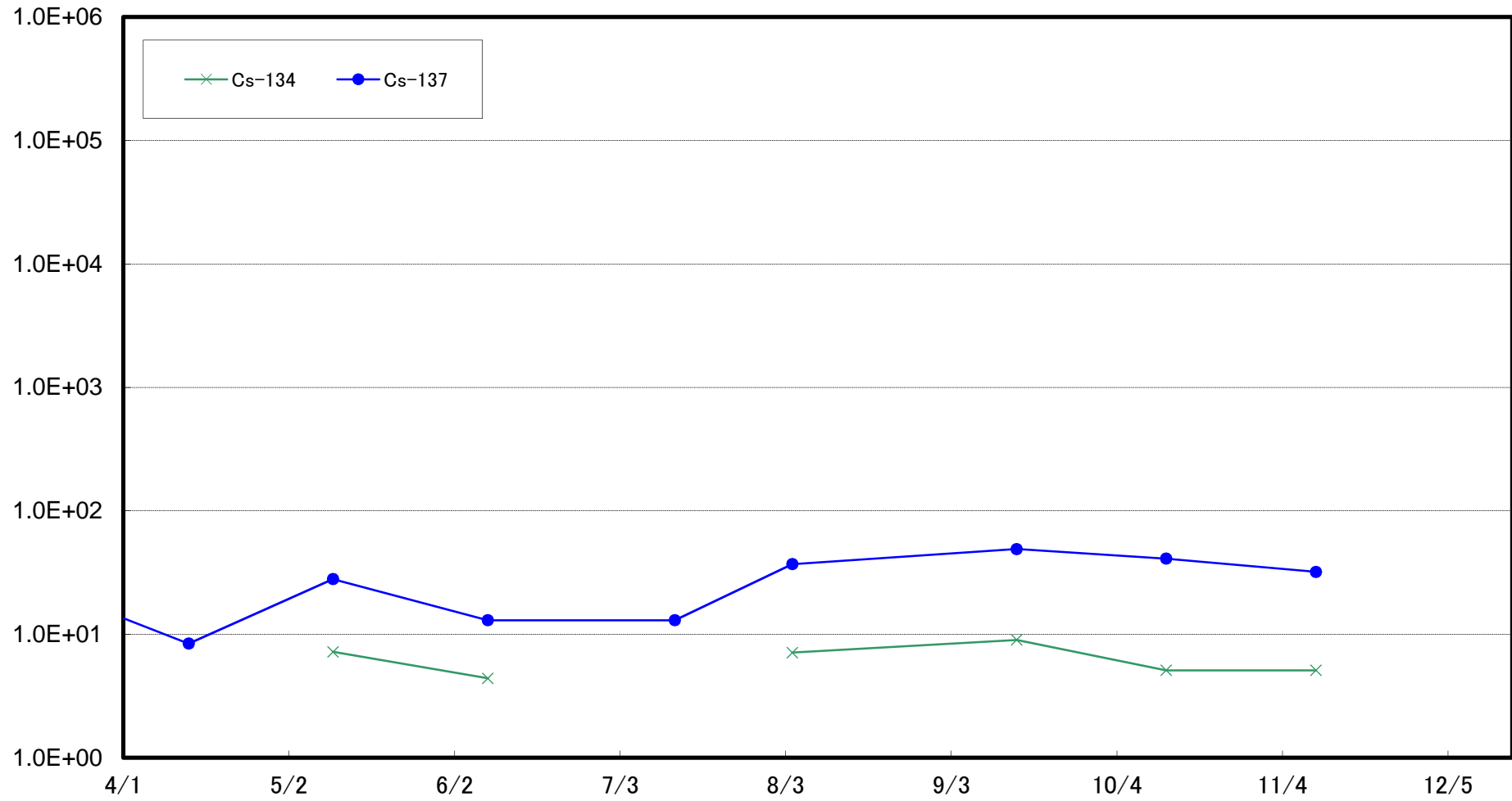
大熊町熊川沖合20km(T-⑫)海底土放射能濃度(Bq/kg・乾土)



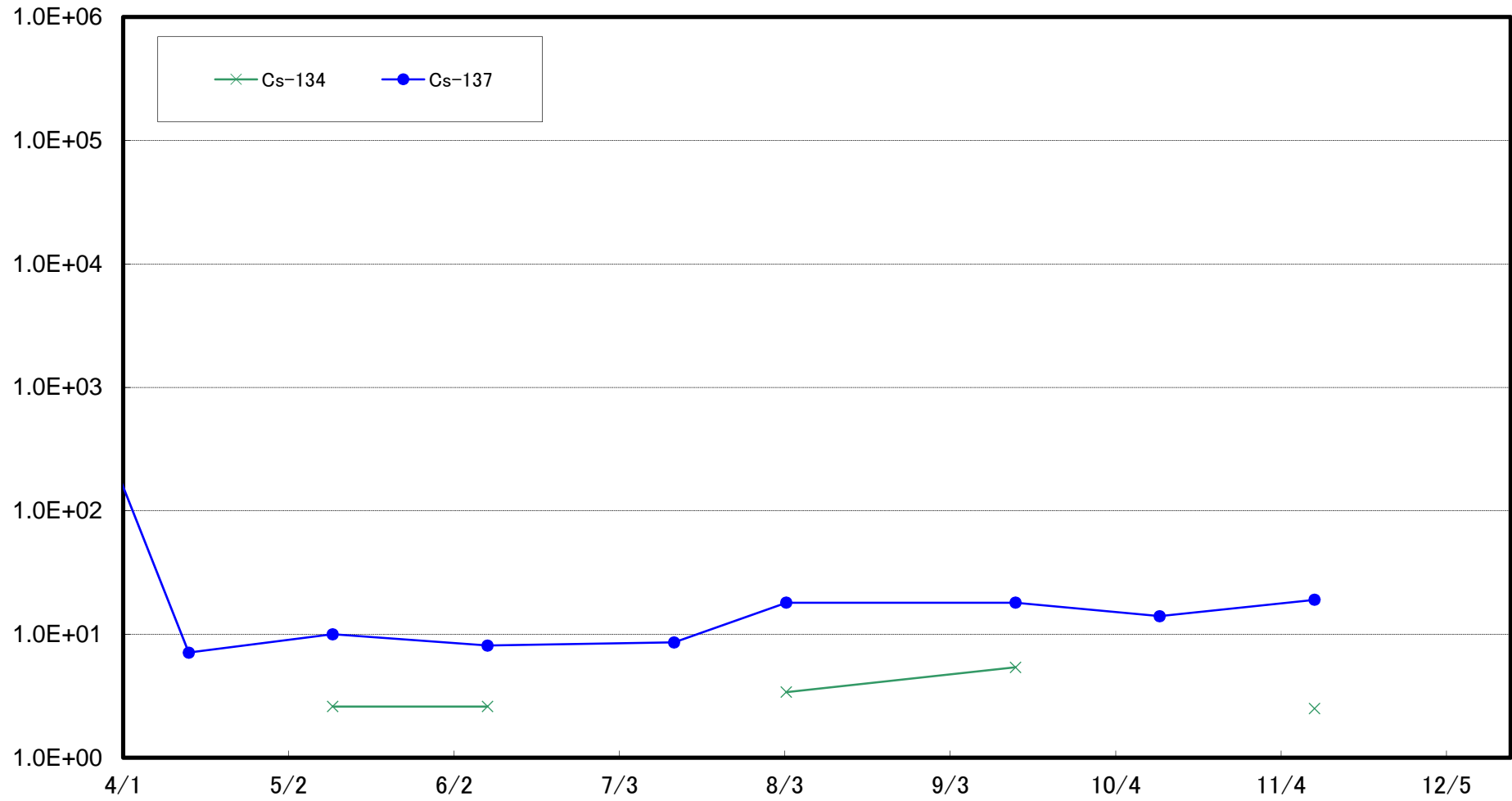
櫛葉町山田浜沖合1km(T-13)海底土放射能濃度(Bq/kg・乾土)



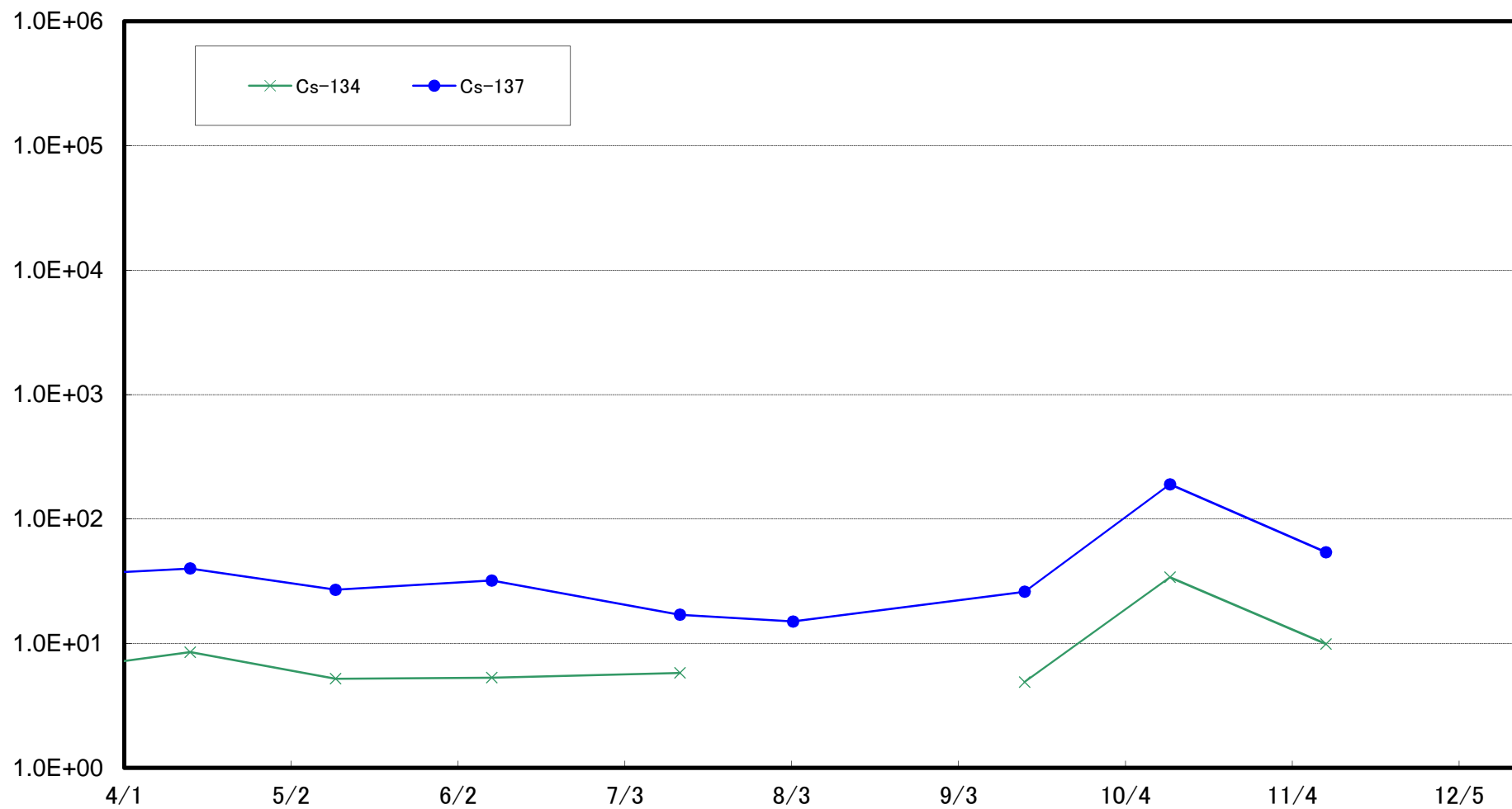
太田川沖合1km付近(T-S1) 海底土放射能濃度(Bq/kg・乾土)



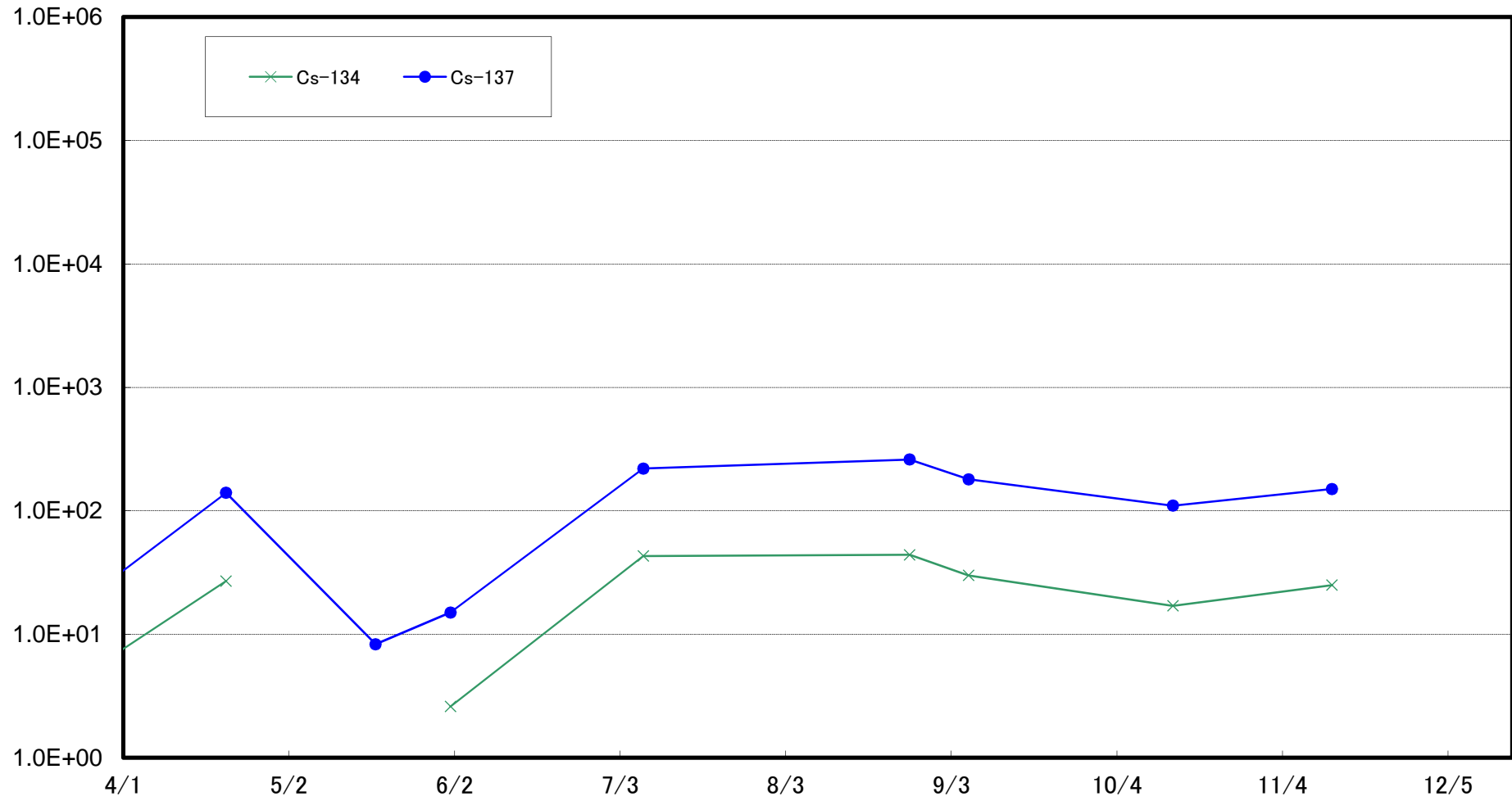
請戸川沖合3km付近(T-S3) 海底土放射能濃度(Bq/kg・乾土)



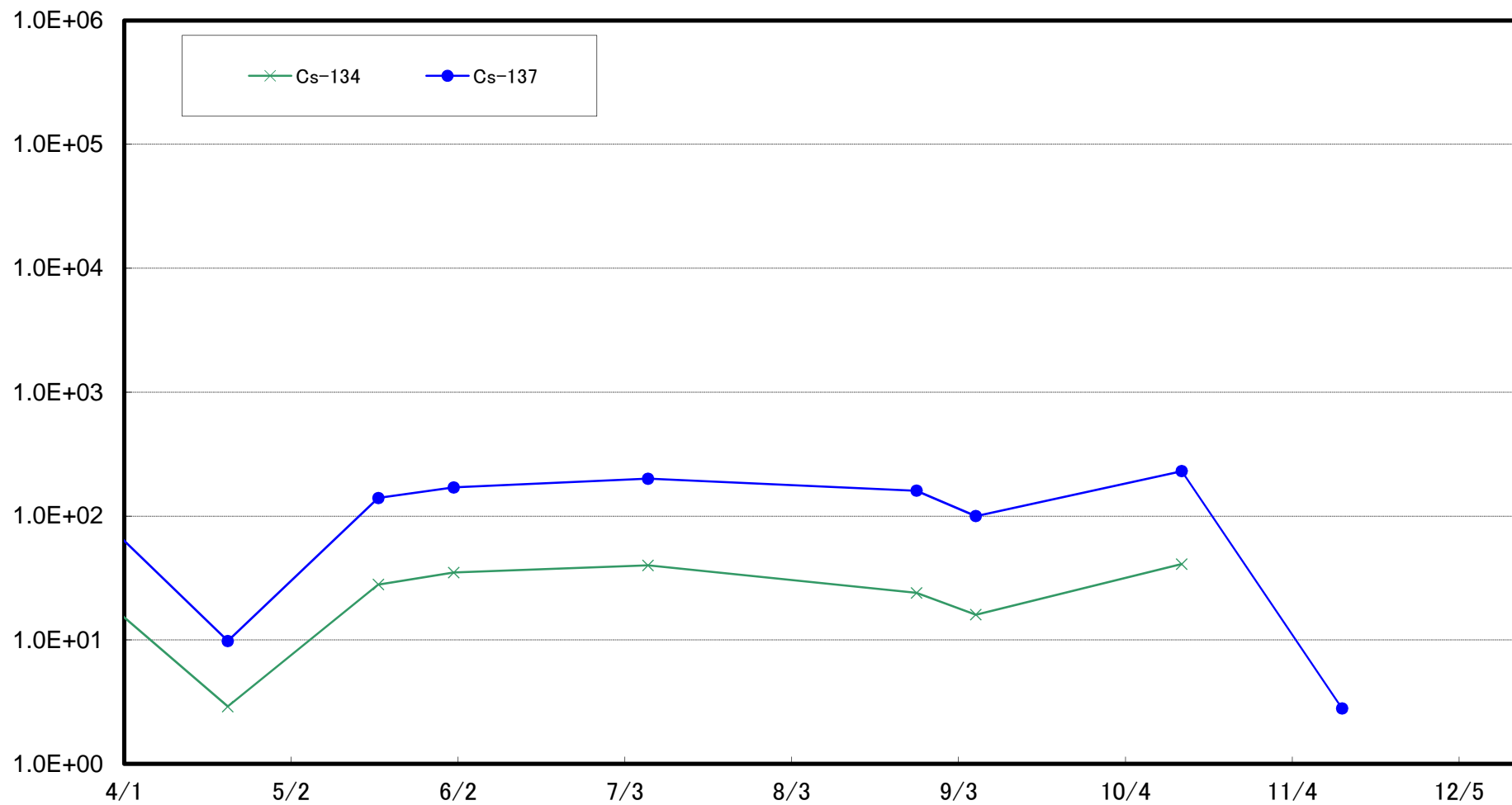
福島第一 敷地沖合3km付近(T-S4) 海底土放射能濃度(Bq/kg・乾土)



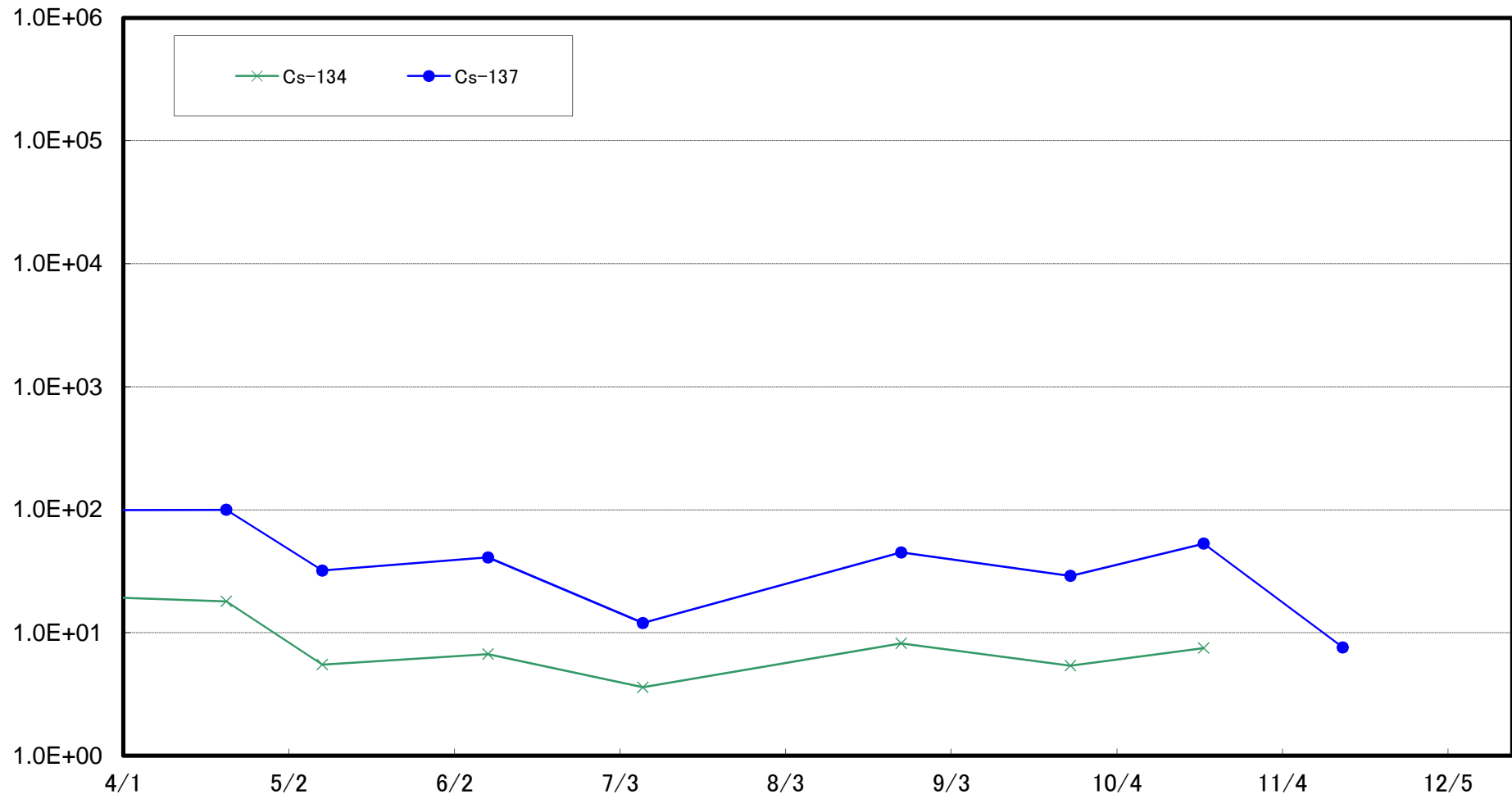
木戸川沖合2km付近(T-S5) 海底土放射能濃度(Bq/kg・乾土)



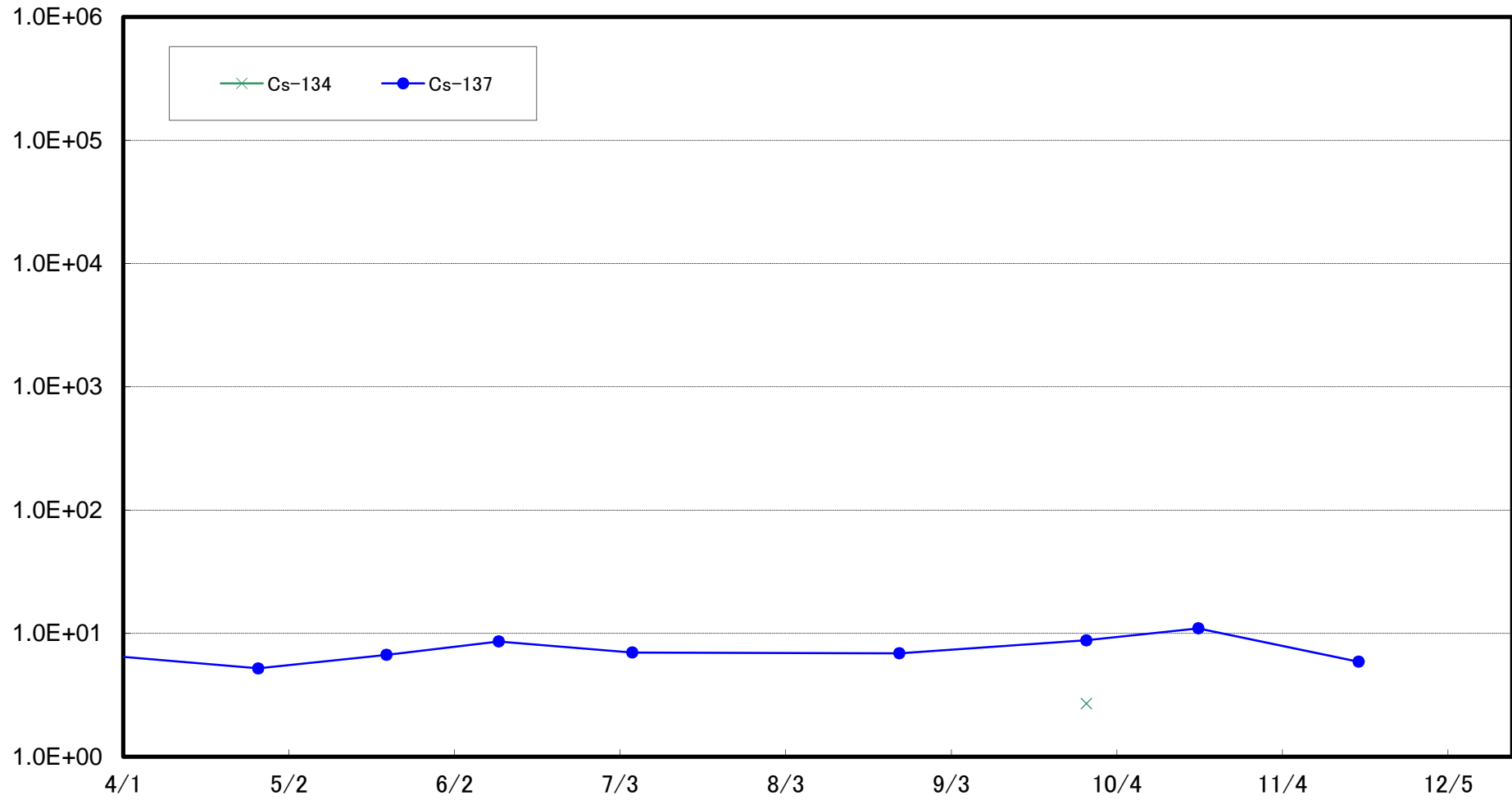
福島第二 敷地沖合2km付近(T-S7) 海底土放射能濃度(Bq/kg・乾土)



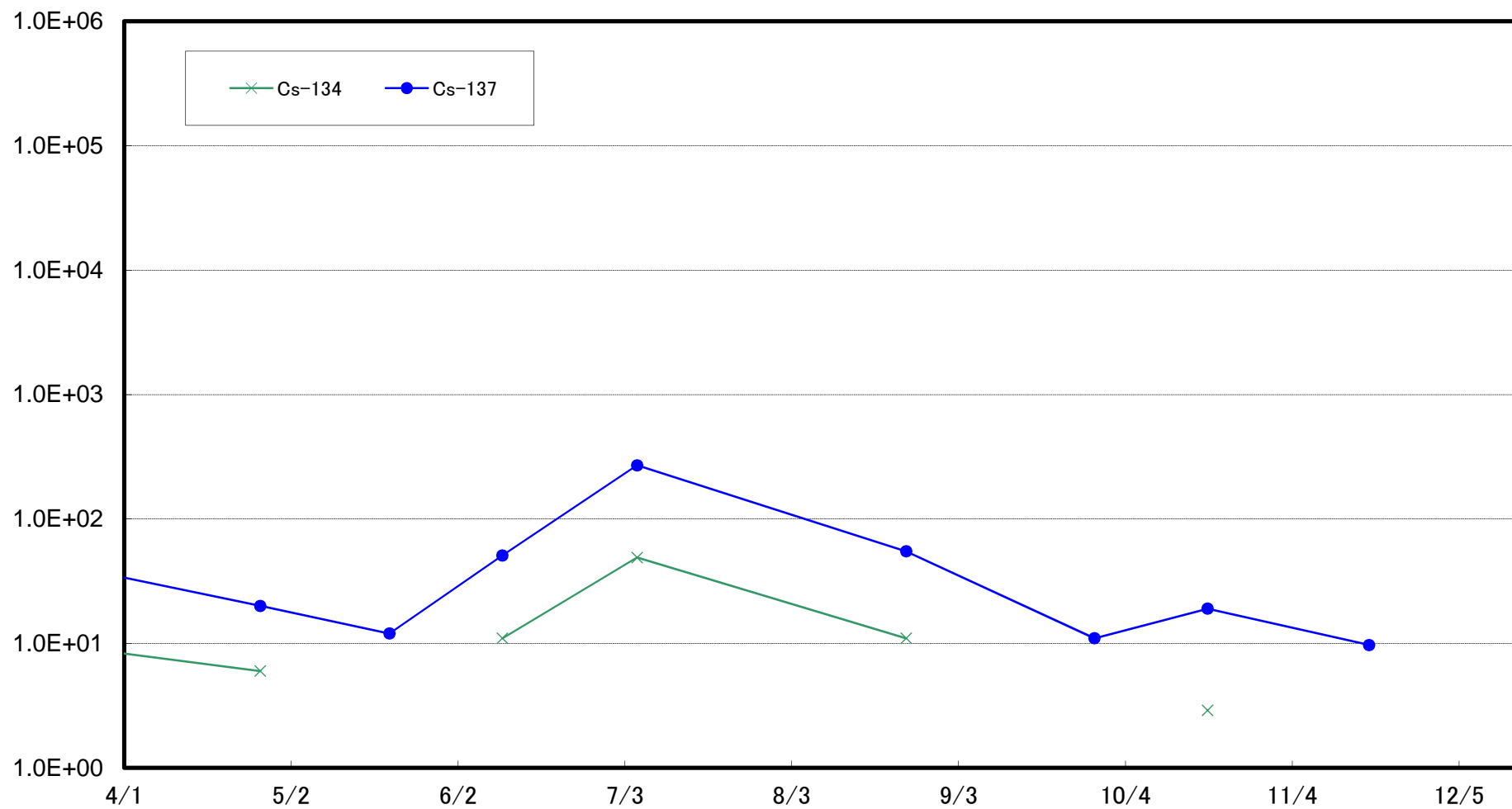
熊川沖合4km付近(T-S8) 海底土放射能濃度(Bq/kg・乾土)



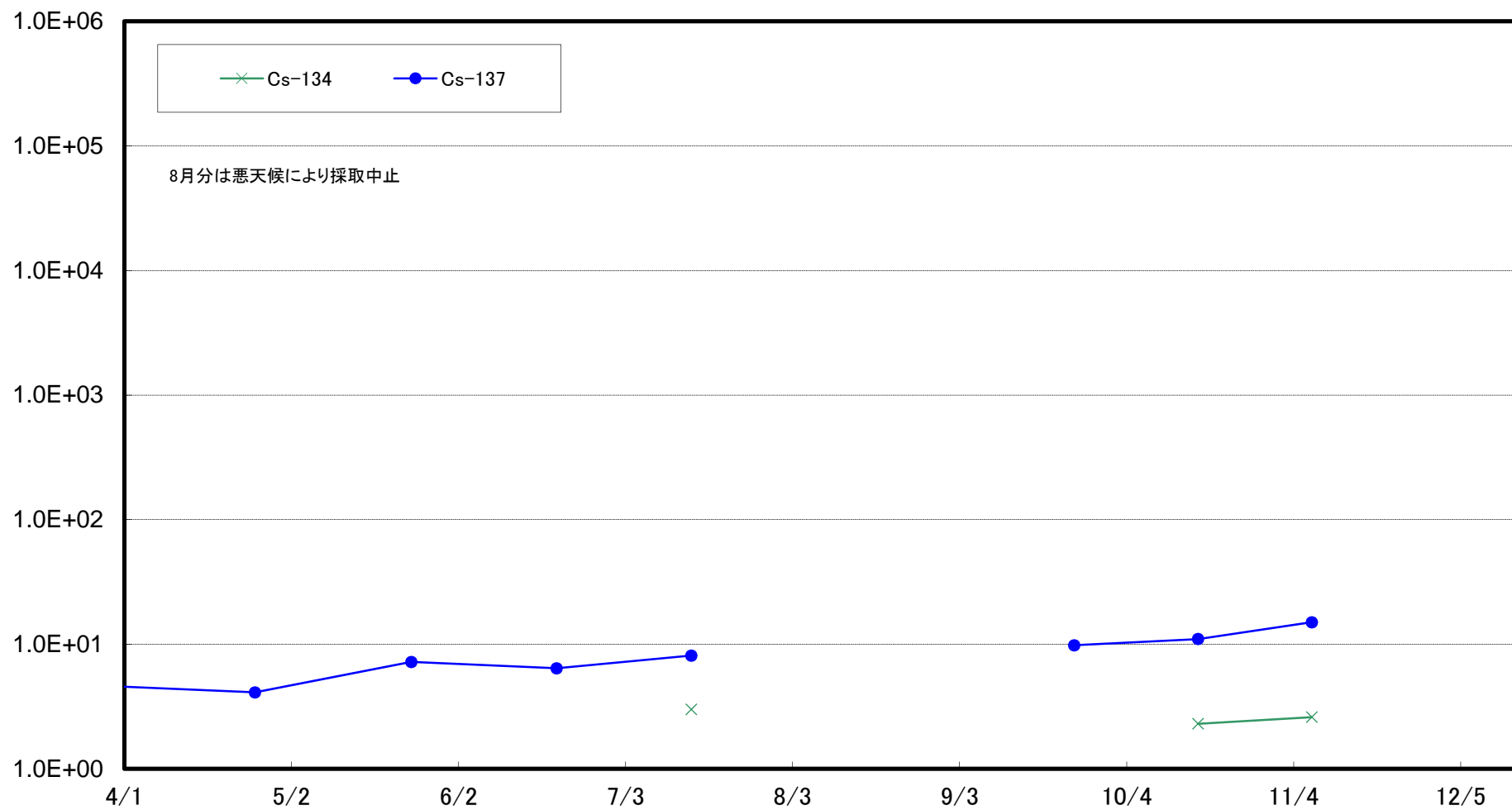
小高区沖合15km付近(T-B1) 海底土放射能濃度(Bq/kg・乾土)



請戸川沖合18km付近(T-B2) 海底土放射能濃度(Bq/kg・乾土)



福島第一 敷地沖合10km付近(T-B3) 海底土放射能濃度(Bq/kg・乾土)



福島第二 敷地沖合10km付近(T-B4) 海底土放射能濃度(Bq/kg・乾土)

