

福島第一原子力発電所海底土調査結果まとめ表(2016年9月)

参考値

|                  | 地点番号   | 採取場所             | 試料採取日時            | 試料濃度(Bq/kg・乾土)   |                  |
|------------------|--------|------------------|-------------------|------------------|------------------|
|                  |        |                  |                   | Cs-134<br>[約2年]  | Cs-137<br>[約30年] |
| 沿岸               | T-1    | 1F 5.6号機放水口北側    | 2016年9月5日 7時25分   | 48               | 260              |
|                  | T-2-1  | 1F南放水口付近 ※※1 * 1 | 2016年9月28日 8時30分  | 45               | 240              |
|                  | T-3    | 2F北放水口付近         | 2016年9月6日 9時50分   | 14               | 83               |
|                  | T-4    | 岩沢海岸付近 ※※2       | 2016年9月6日 12時20分  | 22               | 110              |
| 福島第一原子力発電所20km圏内 | T-14   | 小高区沖合3km         | 2016年9月5日 8時29分   | ND(2.2)          | 5.4              |
|                  | T-11   | 岩沢海岸沖合3km        | 2016年9月6日 10時13分  | 24               | 120              |
|                  | T-D1   | 請戸川沖合3km         | 2016年9月6日 8時11分   | 23               | 140              |
|                  | T-D5   | 1F敷地沖合3km        | 2016年9月6日 8時43分   | 24               | 160              |
|                  | T-D9   | 2F敷地沖合3km        | 2016年9月6日 9時29分   | 6.2              | 37               |
|                  | T-5    | 1F敷地沖合15km       | 2016年9月7日 7時37分   | 6.9              | 40               |
|                  | T-①    | 小高区村上沖合1km       | 2016年9月27日 8時32分  | 4.1              | 34               |
|                  | T-②    | 小高区村上沖合2km       | 2016年9月27日 8時42分  | 5.4              | 33               |
|                  | T-③    | 浪江町請戸沖合1km       | 2016年9月27日 9時11分  | 24               | 140              |
|                  | T-④    | 浪江町請戸沖合2km       | 2016年9月27日 9時17分  | 28               | 170              |
|                  | T-⑤    | 浪江町請戸沖合3km       | 2016年9月27日 9時23分  | 100              | 600              |
|                  | T-⑥    | 大熊町熊川沖合1km       | 2016年9月7日 8時42分   | 39               | 220              |
|                  | T-⑦    | 大熊町熊川沖合2km       | 2016年9月7日 8時36分   | 32               | 190              |
|                  | T-⑧    | 大熊町熊川沖合3km       | 2016年9月7日 8時30分   | 21               | 110              |
|                  | T-⑨    | 大熊町熊川沖合5km       | 2016年9月7日 8時18分   | 460              | 2,700            |
|                  | T-⑩    | 大熊町熊川沖合10km      | 2016年9月2日 9時07分   | ND(2.2)          | 3.8              |
|                  | T-⑪    | 大熊町熊川沖合15km      | 2016年9月2日 8時51分   | 12               | 68               |
|                  | T-⑫    | 大熊町熊川沖合20km      | 2016年9月2日 8時16分   | 3.7              | 30               |
|                  | T-⑬    | 楡葉町山田浜沖合1km      | 2016年9月7日 9時25分   | 49               | 230              |
|                  | T-S1   | 太田川沖合1km付近       | 2016年9月15日 5時43分  | 9.0              | 49               |
|                  | T-S3   | 請戸川沖合3km付近       | 2016年9月15日 5時56分  | 5.4              | 18               |
|                  | T-S4   | 1F敷地沖合3km付近      | 2016年9月15日 6時26分  | 4.9              | 26               |
|                  | T-S5   | 木戸川沖合2km付近       | 2016年9月6日 5時37分   | 30               | 180              |
|                  | T-S7   | 2F敷地沖合2km付近 ※※3  | 2016年9月6日 5時14分   | 16               | 100              |
|                  | T-S8   | 熊川沖合4km付近 ※※4    | 2016年9月25日 7時25分  | 5.4              | 29               |
|                  | T-B1   | 小高区沖合15km付近      | 2016年9月28日 6時53分  | 2.7              | 8.8              |
|                  | T-B2   | 請戸川沖合18km付近      | 2016年9月28日 6時25分  | ND(2.4)          | 11               |
|                  | T-B3   | 1F敷地沖合10km付近     | 2016年9月24日 5時56分  | ND(2.6)          | 9.8              |
|                  | T-B4   | 2F敷地沖合10km付近     | 2016年9月24日 6時41分  | 4.0              | 17               |
|                  | 30km圏内 | T-13-1           | 新田川沖合1km          | 2016年9月27日 6時32分 | ND(2.1)          |
| T-7              |        | 岩沢海岸沖合15km       | 2016年9月16日 9時57分  | 17               | 100              |
| 30km圏外           | T-18   | 小名浜港沖合3km        | 2016年9月16日 5時33分  | 5.4              | 27               |
|                  | T-12   | いわき市北部沖合3km      | 2016年9月23日 13時47分 | 2.8              | 17               |
|                  | T-17-1 | 夏井川沖合1km         | 2016年9月23日 14時15分 | 11               | 66               |
|                  | T-20   | 豊間沖合3km          | 2016年9月23日 14時40分 | 11               | 57               |
|                  | T-22   | 相馬沖合3km          | 2016年9月27日 5時27分  | ND(2.2)          | 6.3              |
|                  | T-MA   | 鹿島沖合5km          | 2016年9月27日 5時56分  | ND(2.0)          | 3.1              |
|                  | T-M10  | 沼の内沖合5km         | 2016年9月16日 11時46分 | 13               | 76               |

※ その他の核種については評価中。

※ NDは検出限界値未満を表し、( )内に検出限界値を示す。

※ 1F:福島第一原子力発電所、2F:福島第二原子力発電所

※ [ ]内は、半減期を示す。

※※1 2012年11月採取分より、「T-2」から「T-2-1」へ採取場所変更。

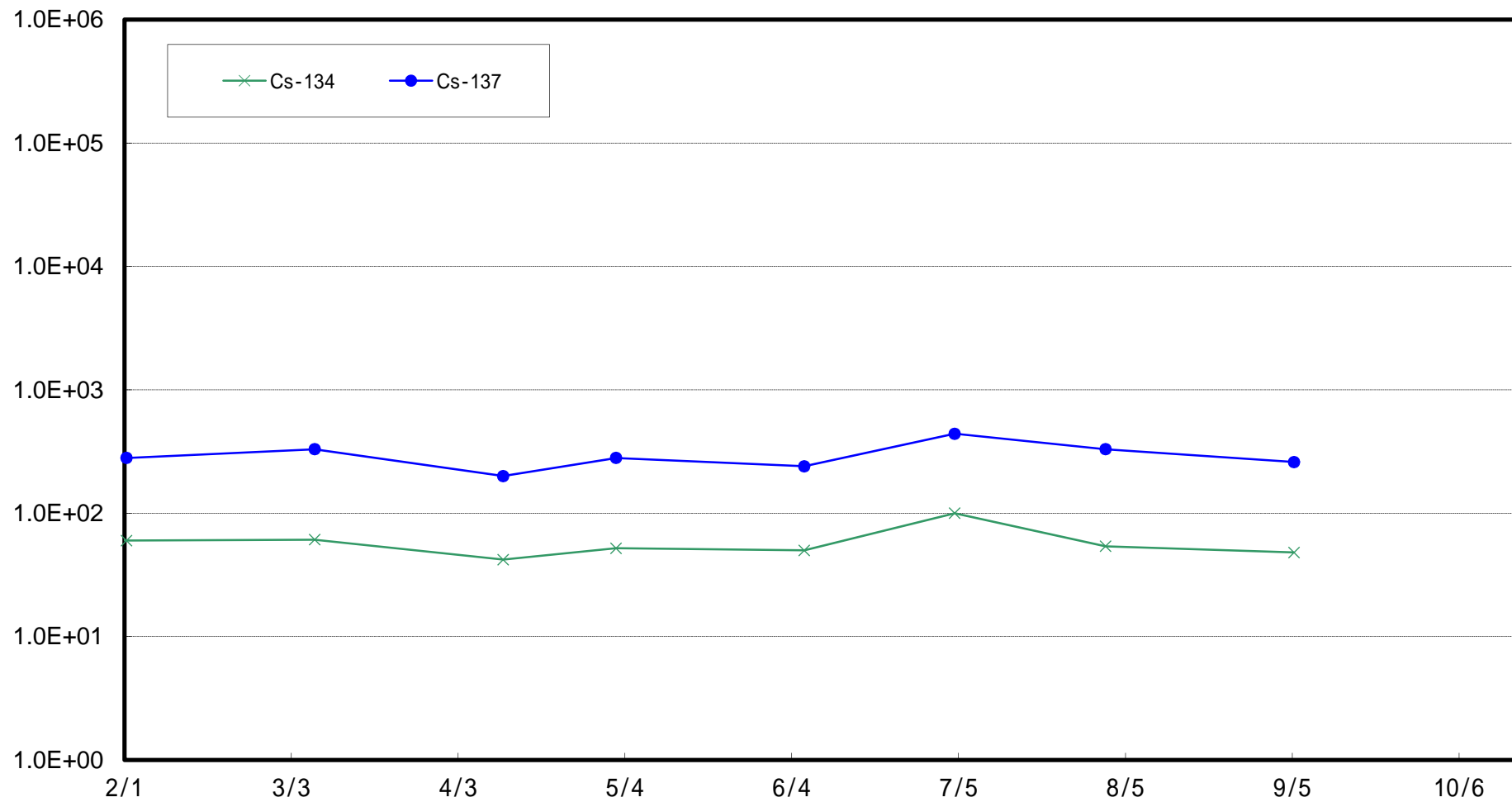
※※2 2013年11月採取分より、「T-4-2」から「T-4」へ採取場所変更。

※※3 2012年5月より、「T-S7」を新設。

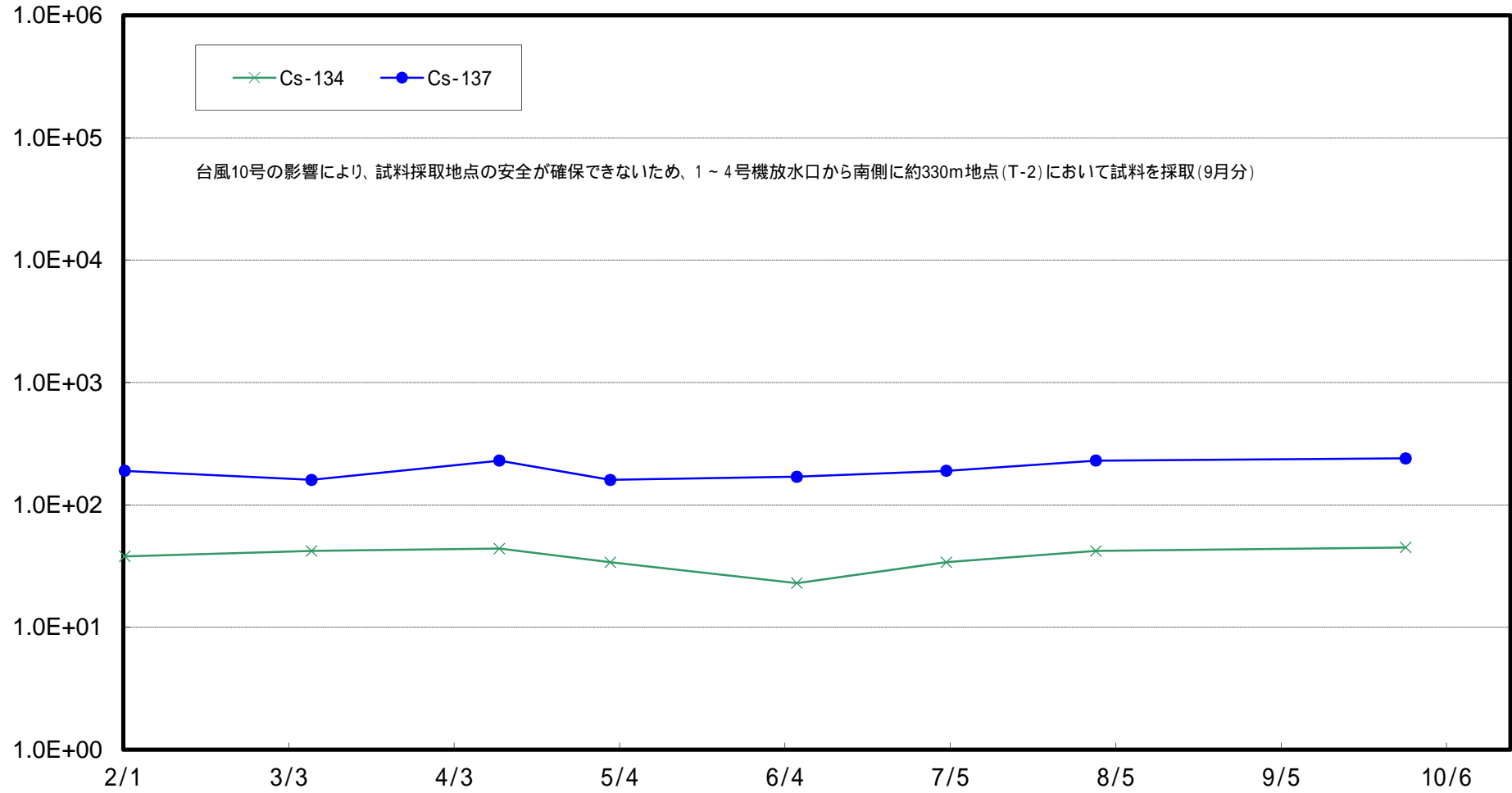
※※4 2012年7月より、「T-S8」を新設。

\*1 台風10号の影響により、試料採取地点の安全が確保できないため、1~4号機放水口から南側に約330m(T-2)地点において試料を採取(9月分)。

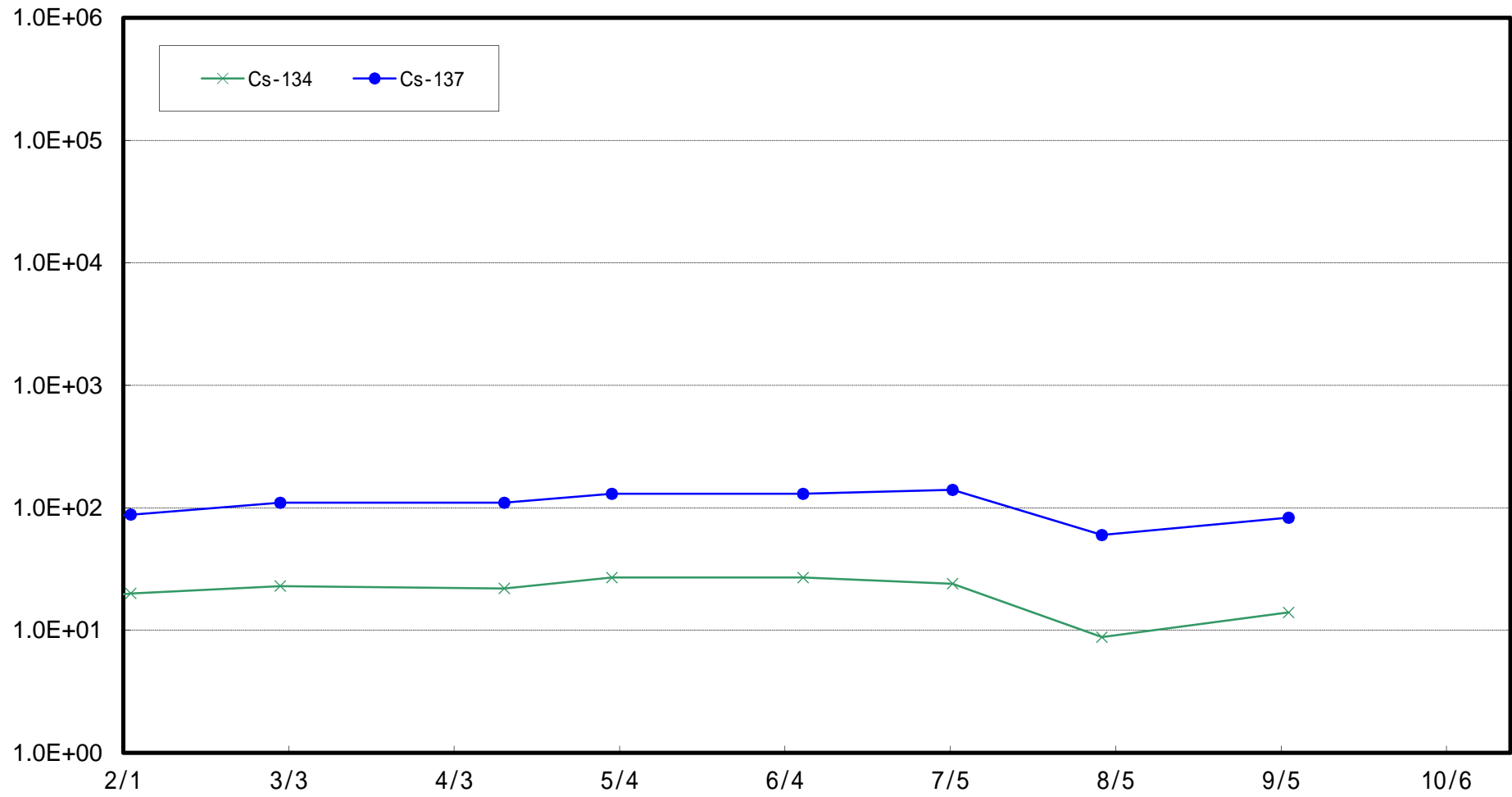
福島第一 5,6号機放水口北側(T-1) 海底土放射能濃度 (Bq / kg・乾土)



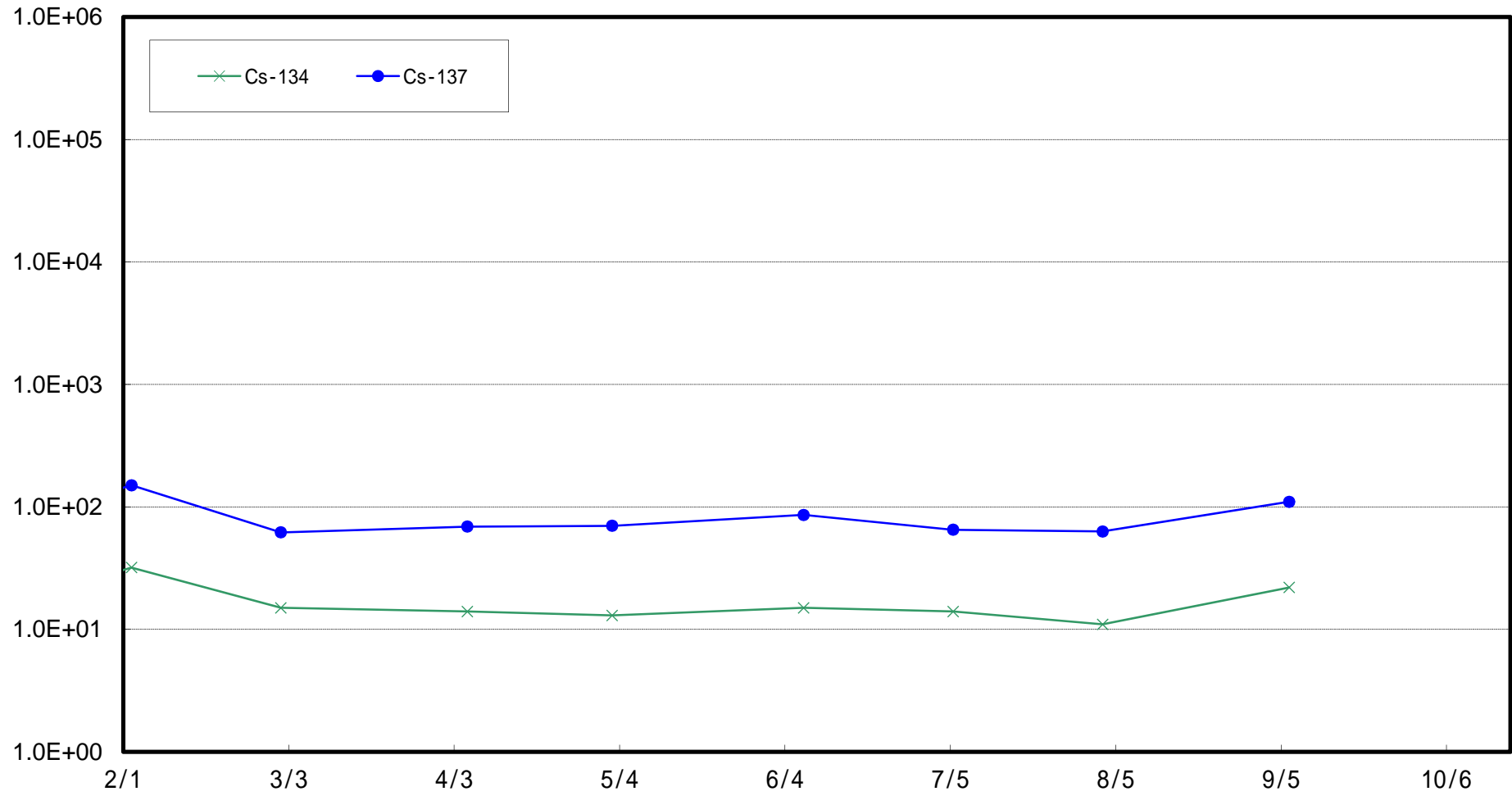
福島第一 南放水口付近(T-2-1) 海底土放射能濃度 (Bq / kg・乾土)



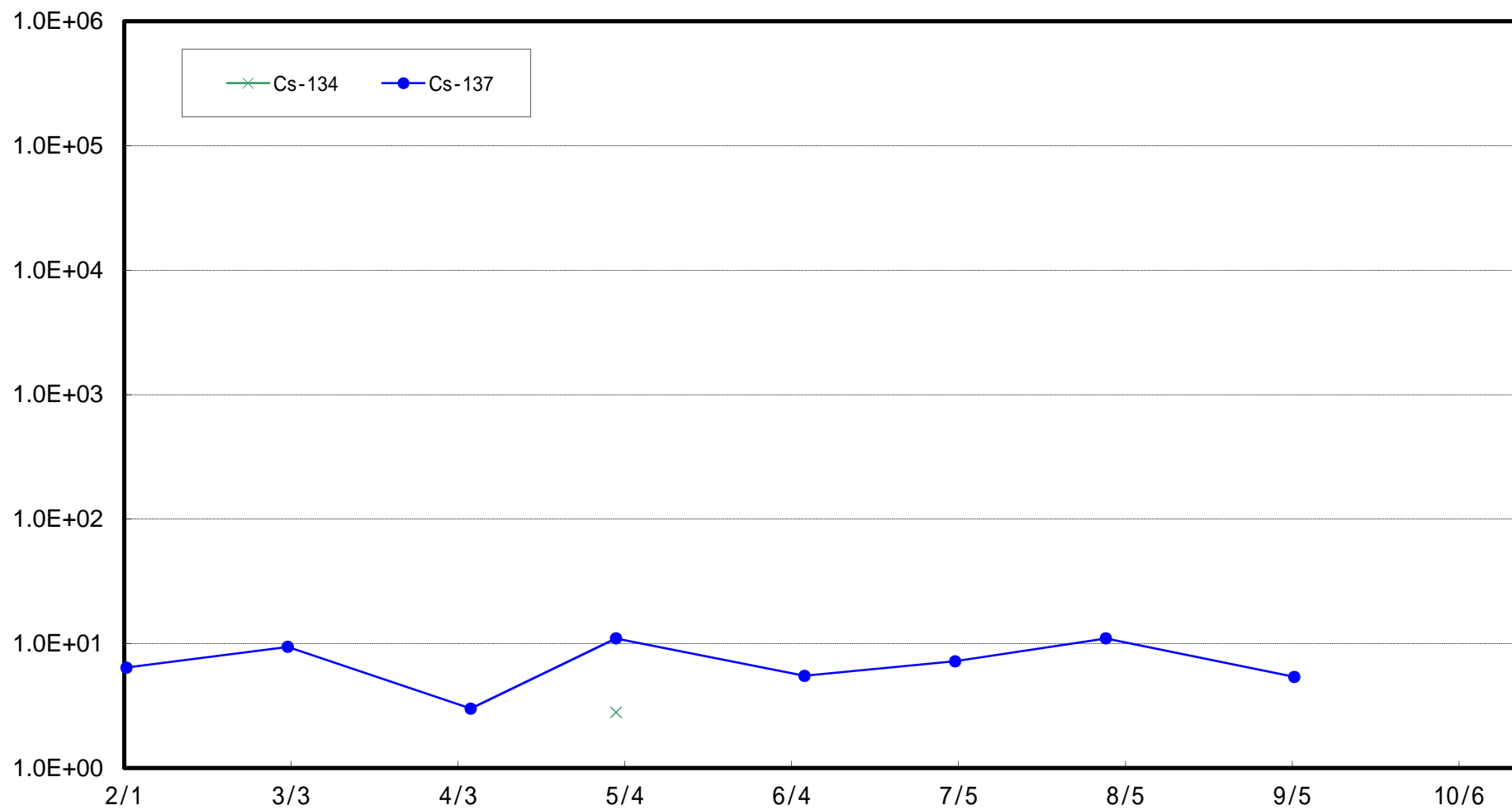
福島第二 北放水口付近(T-3) 海底土放射能濃度(Bq / kg・乾土)



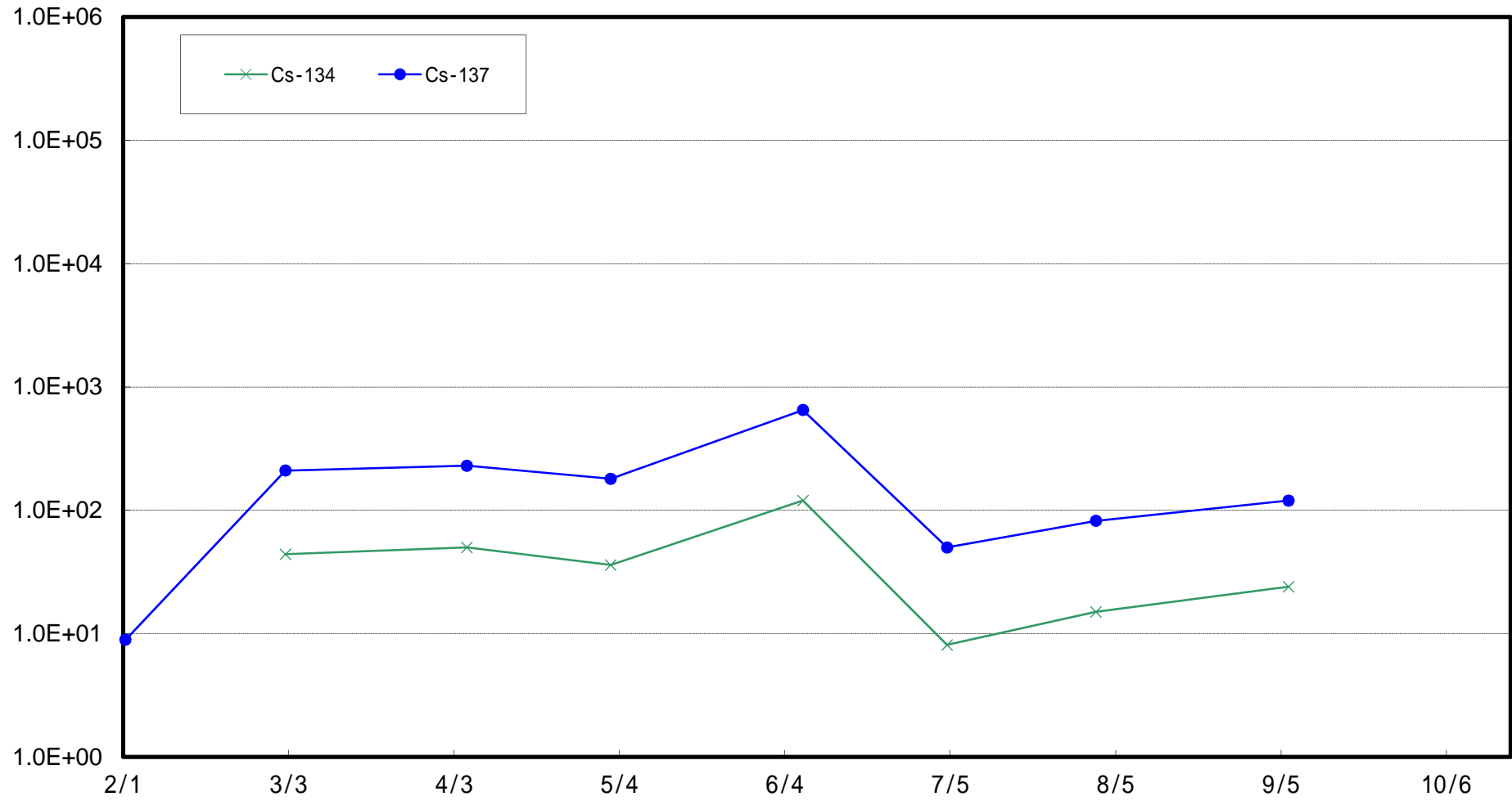
岩沢海岸付近(T-4) 海底土放射能濃度 (Bq / kg・乾土)



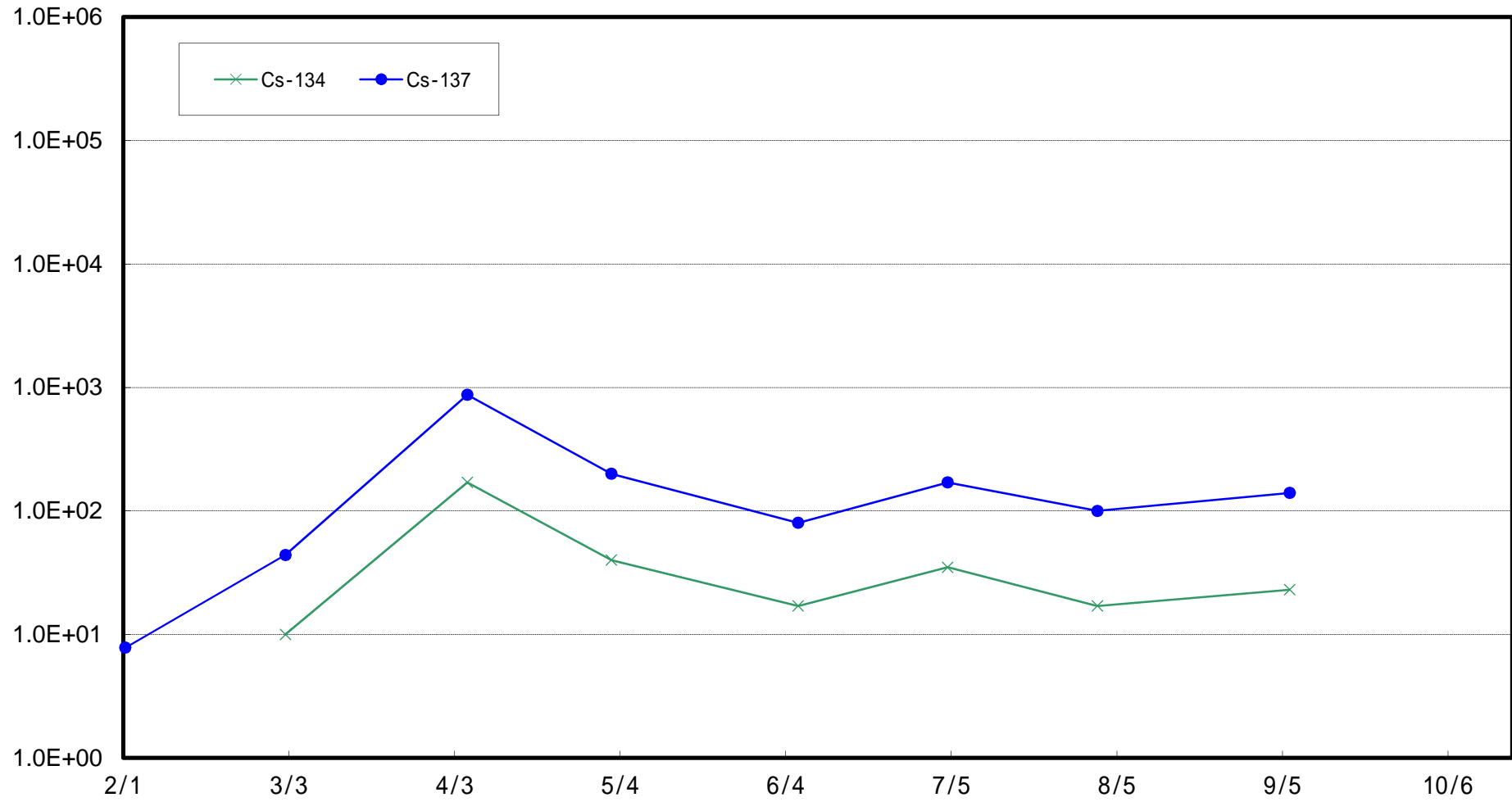
小高区沖合3 km (T-14)海底土放射能濃度 (Bq / kg · 乾土)



岩沢海岸沖合3 km (T-11)海底土放射能濃度 (Bq / kg · 乾土)

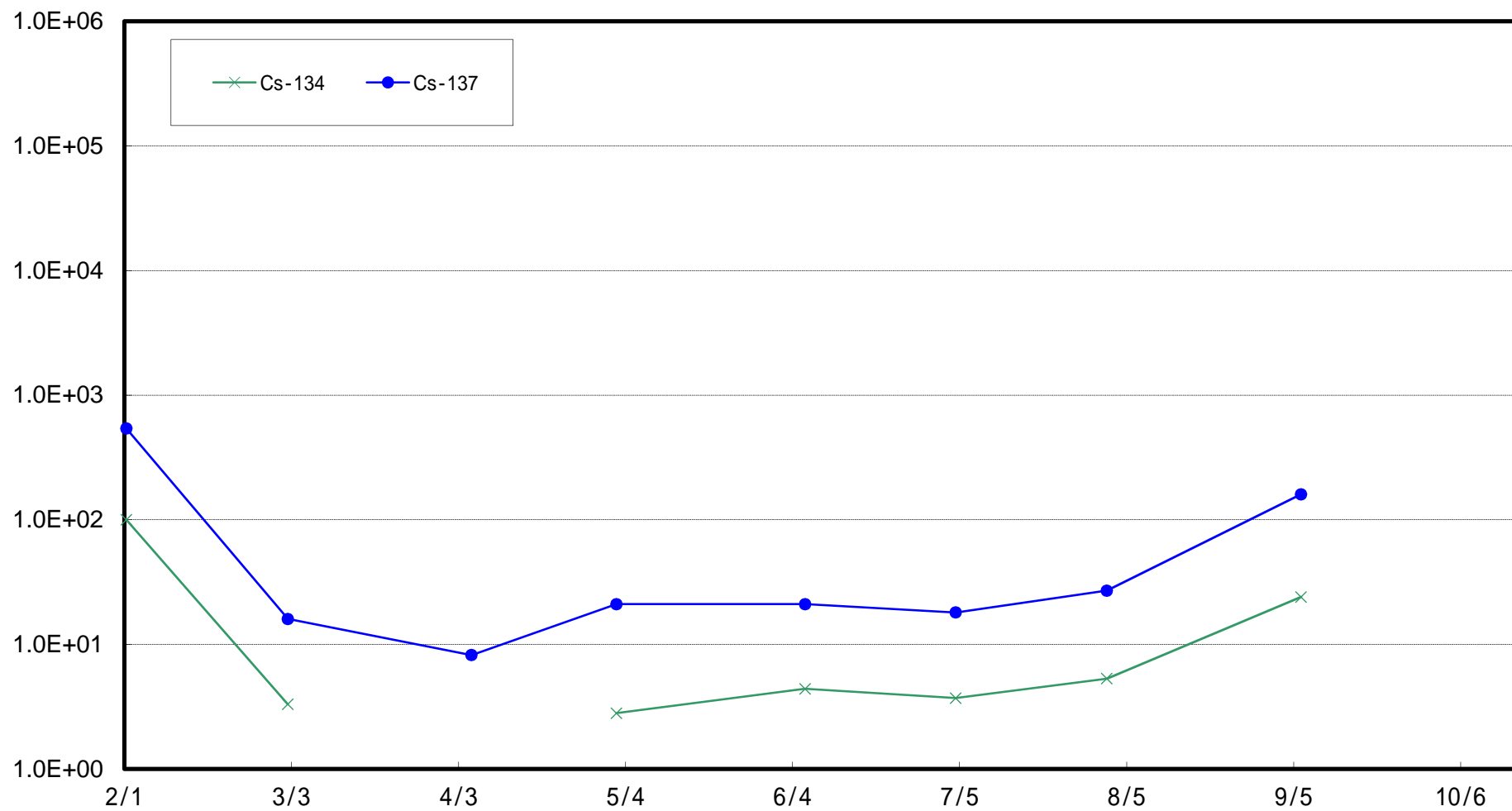


請戸川沖合3 km (T-D1) 海底土放射能濃度 (Bq / kg · 乾土)

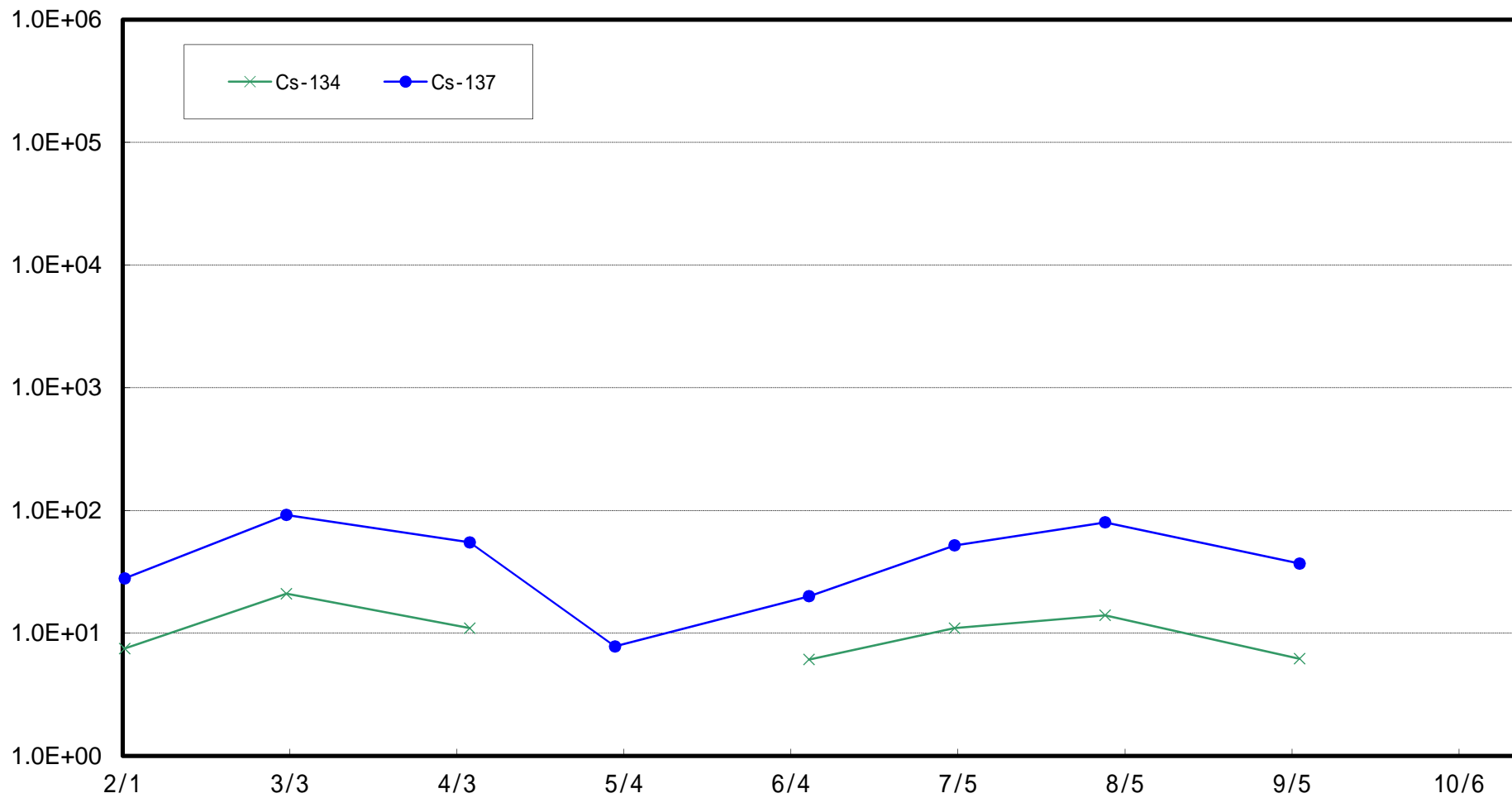




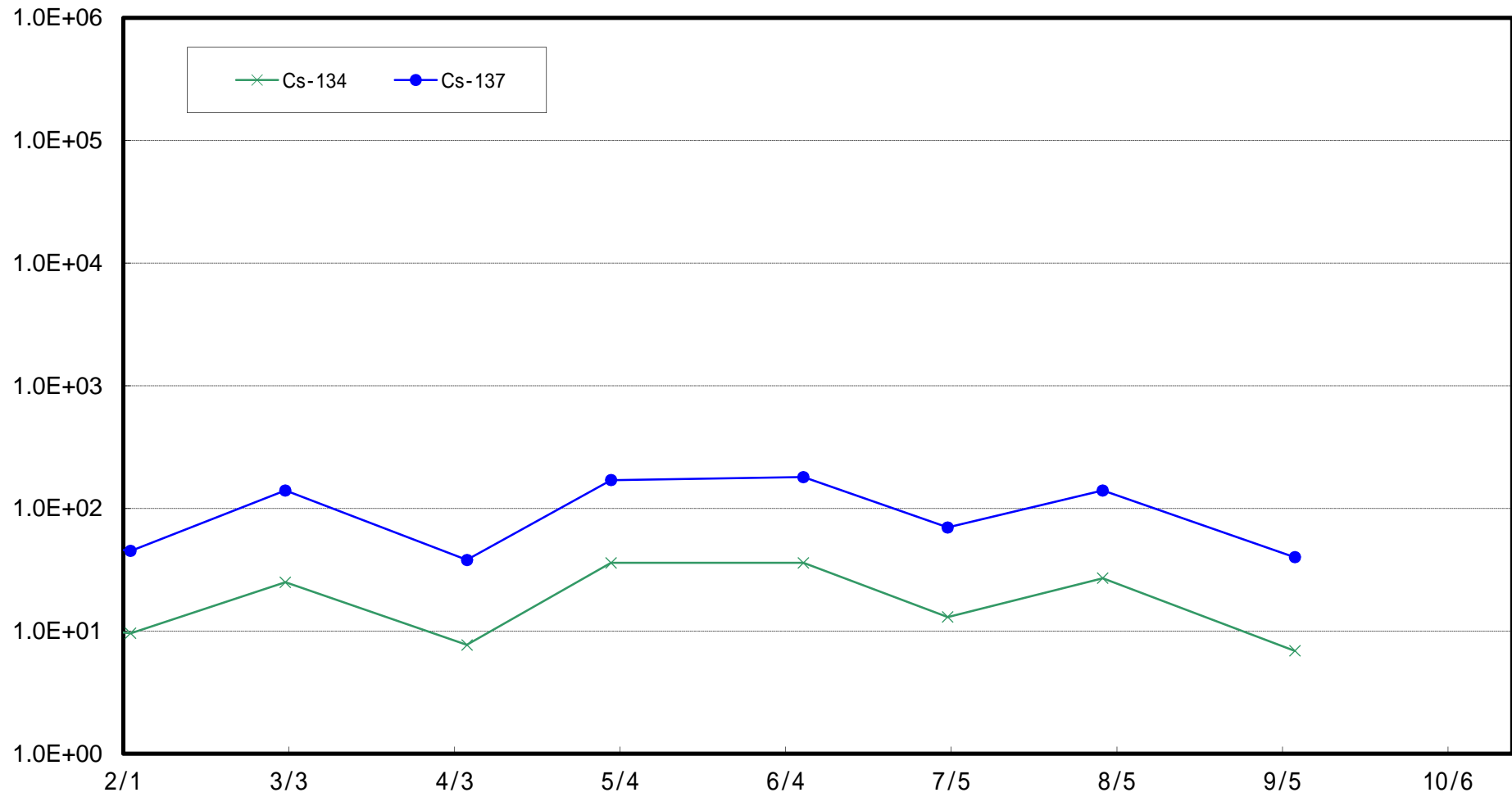
福島第一 敷地沖合 3 km (T-D5) 海底土放射能濃度 (Bq / kg · 乾土)



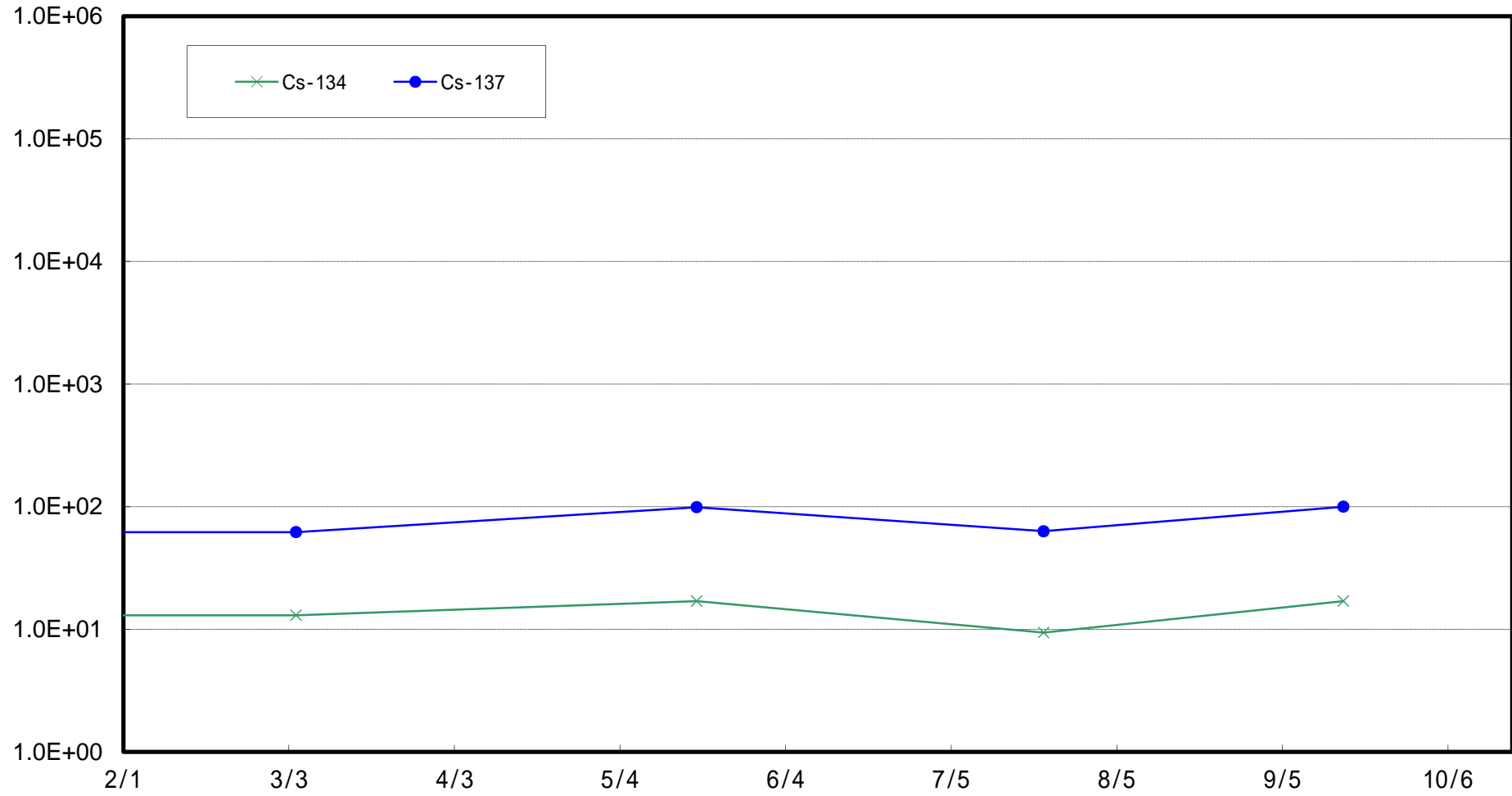
福島第二 敷地沖合 3 km (T-D9) 海底土放射能濃度 (Bq / kg · 乾土)



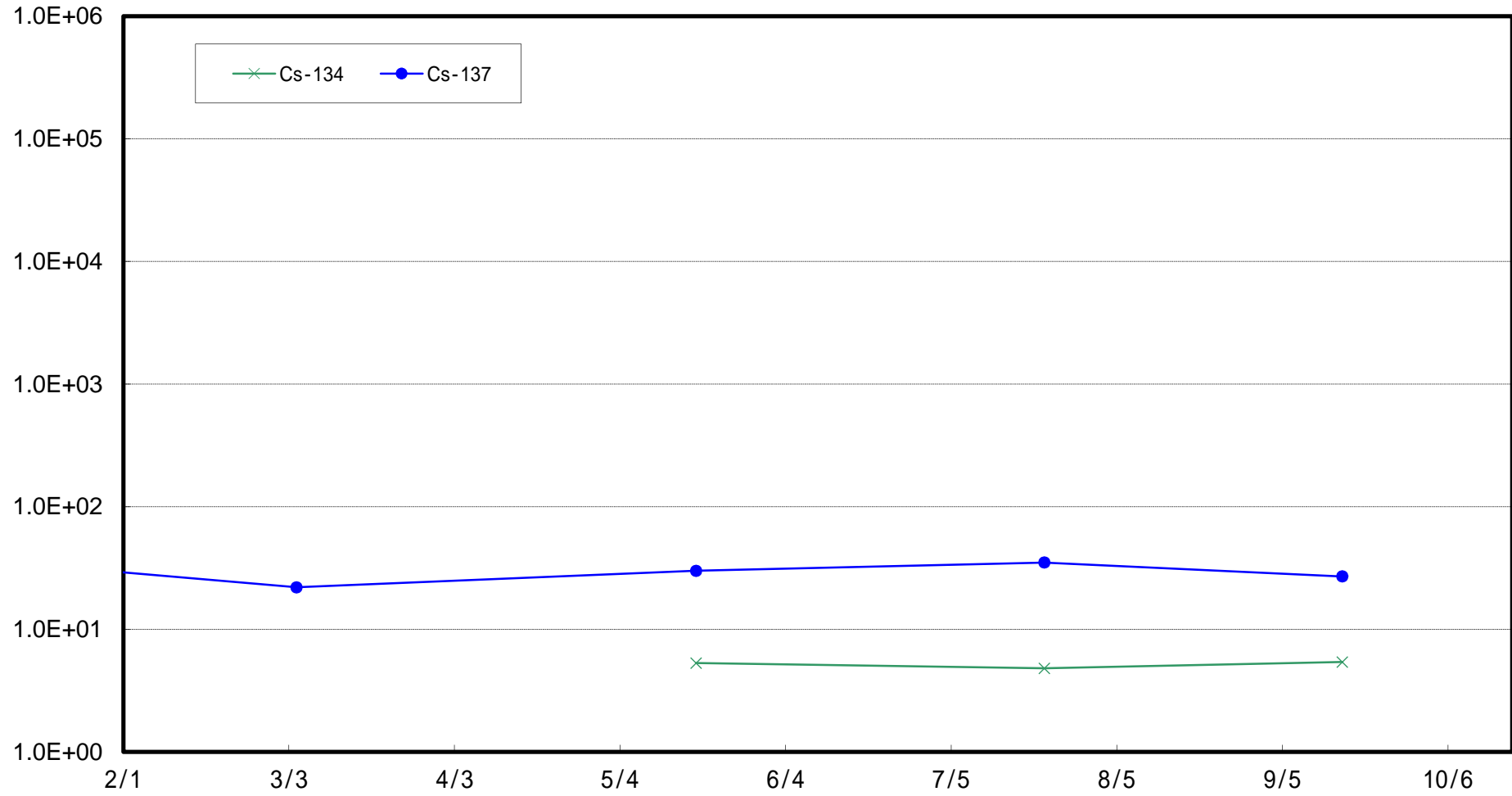
福島第一 敷地沖合 15 km (T-5) 海底土放射能濃度 (Bq / kg · 乾土)



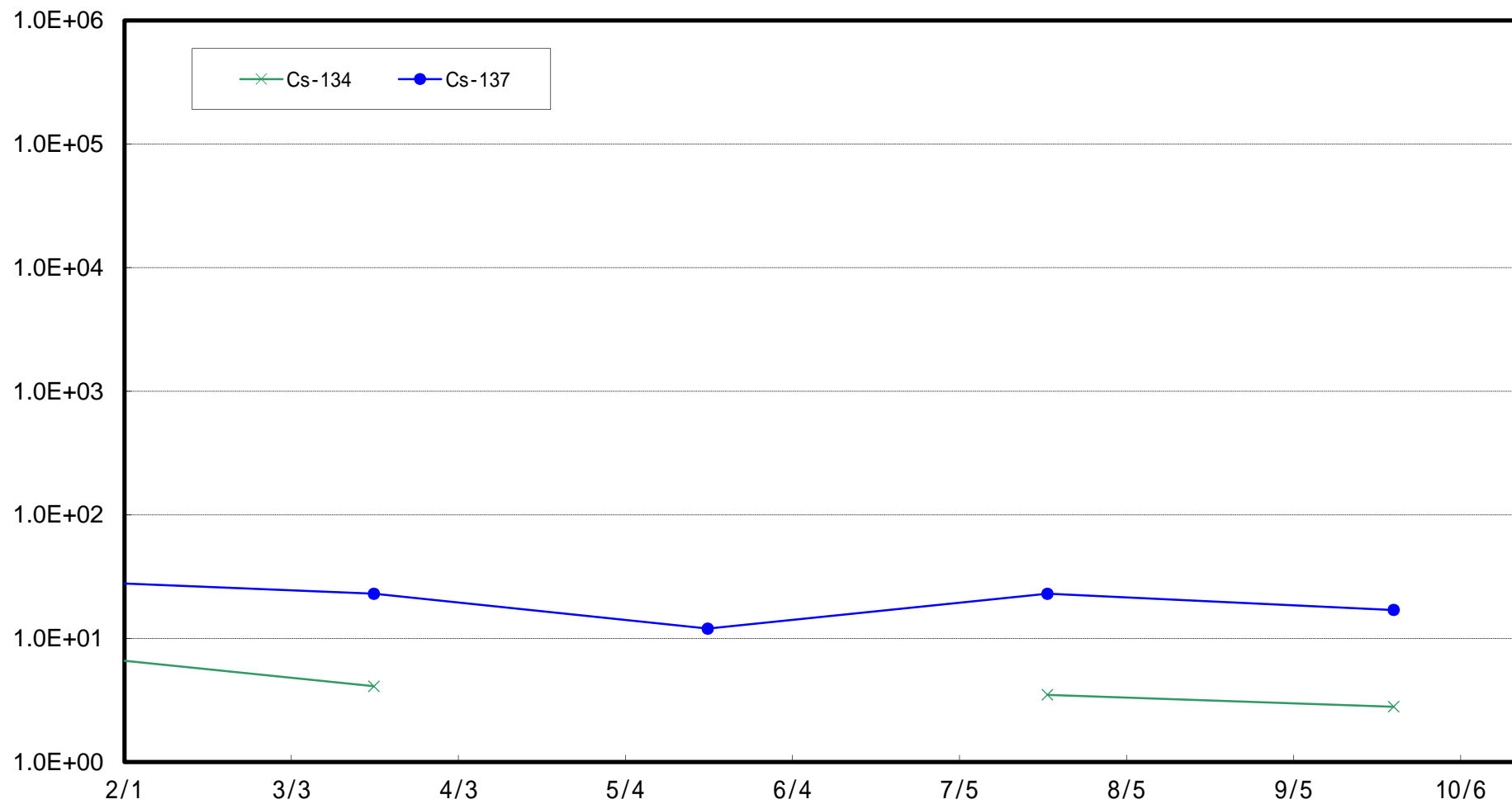
岩沢海岸沖合15 km (T-7) 海底土放射能濃度 (Bq / kg · 乾土)



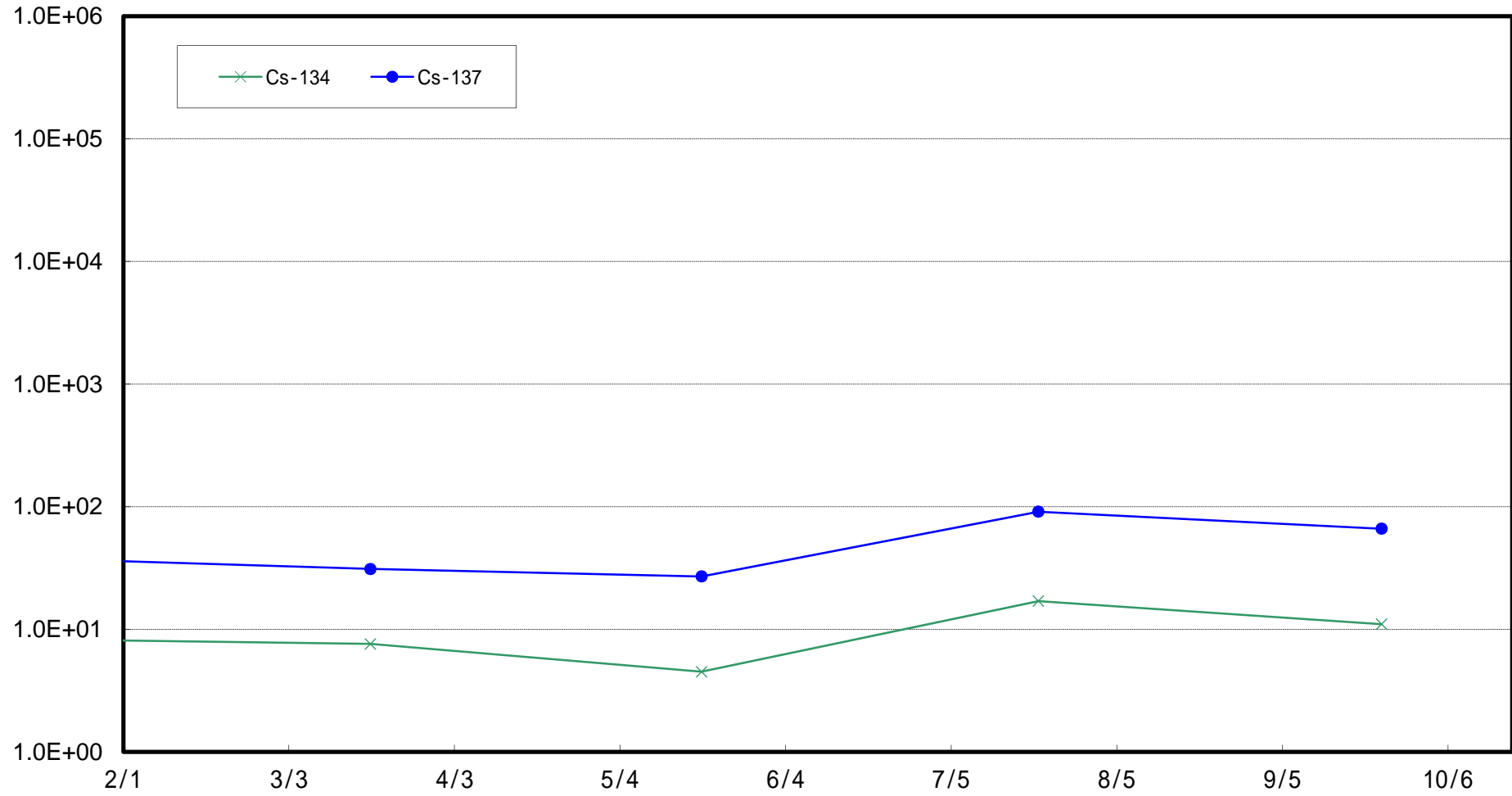
小名浜港沖合3 km (T-18)海底土放射能濃度 (Bq / kg · 乾土)



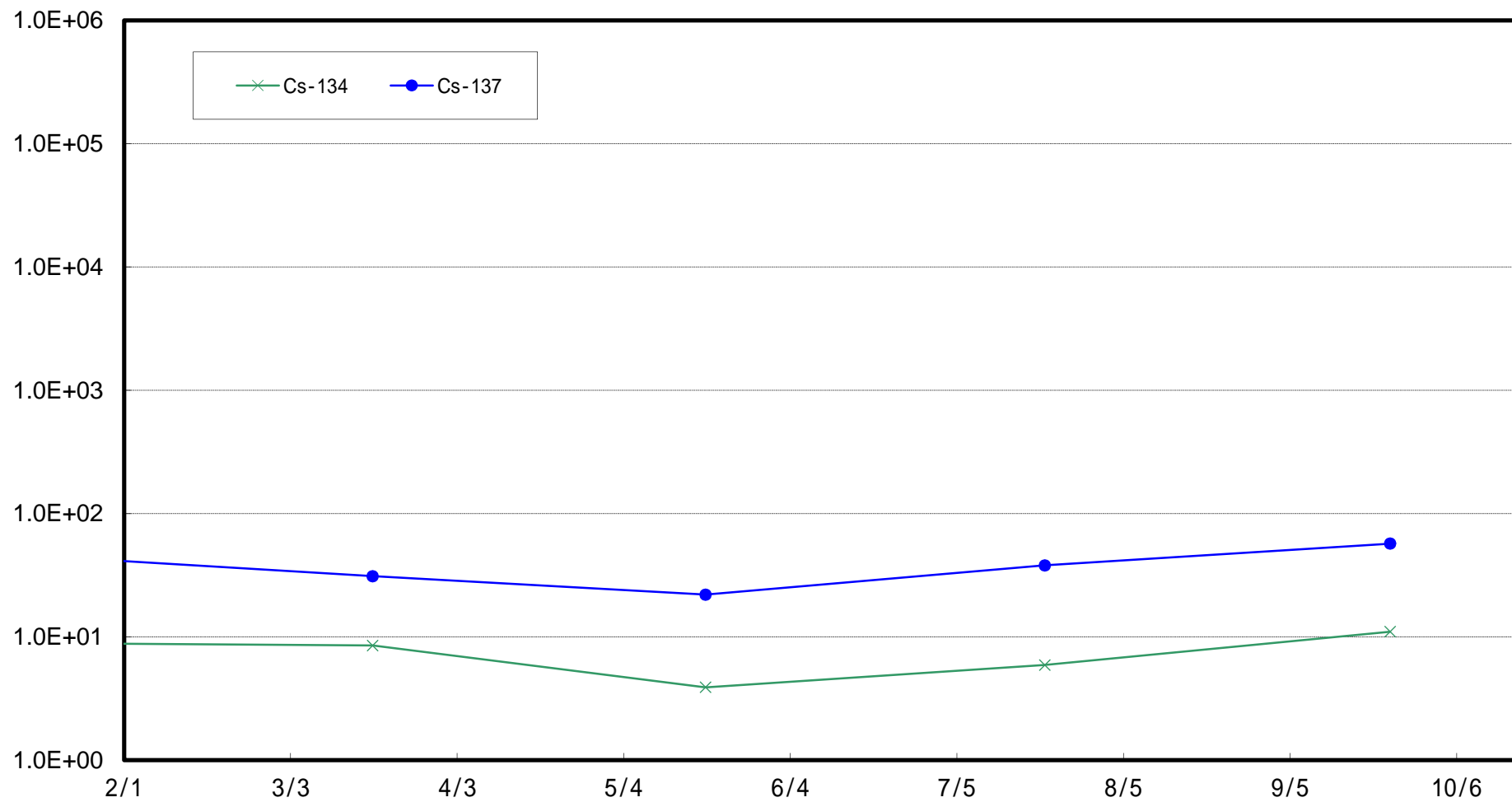
いわき市北部沖合3 km (T-12)海底土放射能濃度 (Bq / kg・乾土)



夏井川沖合1 km (T-17-1)海底土放射能濃度 (Bq / kg · 乾土)

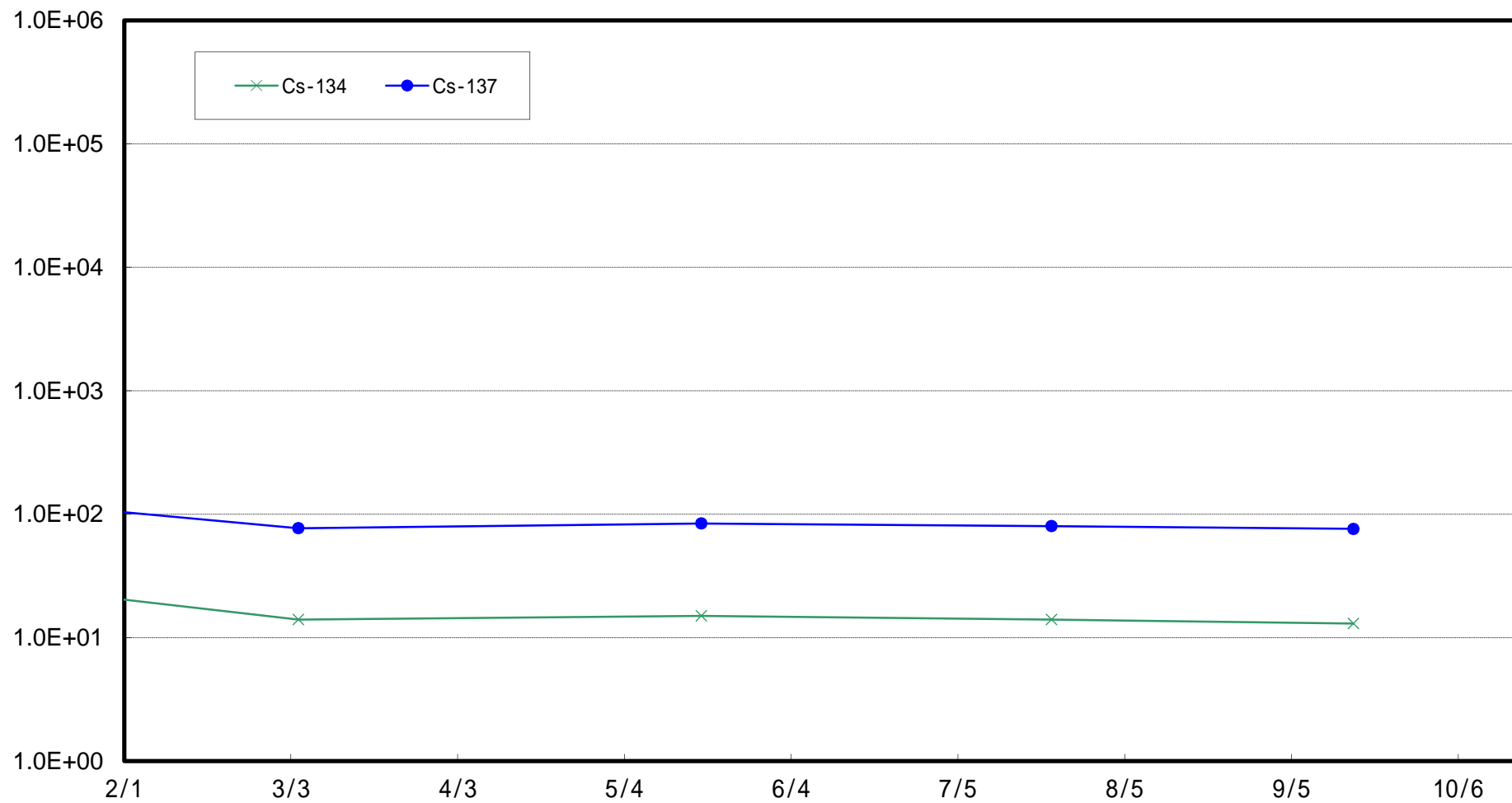


豊間沖合 3 km (T-20) 海底土放射能濃度 (Bq / kg · 乾土)

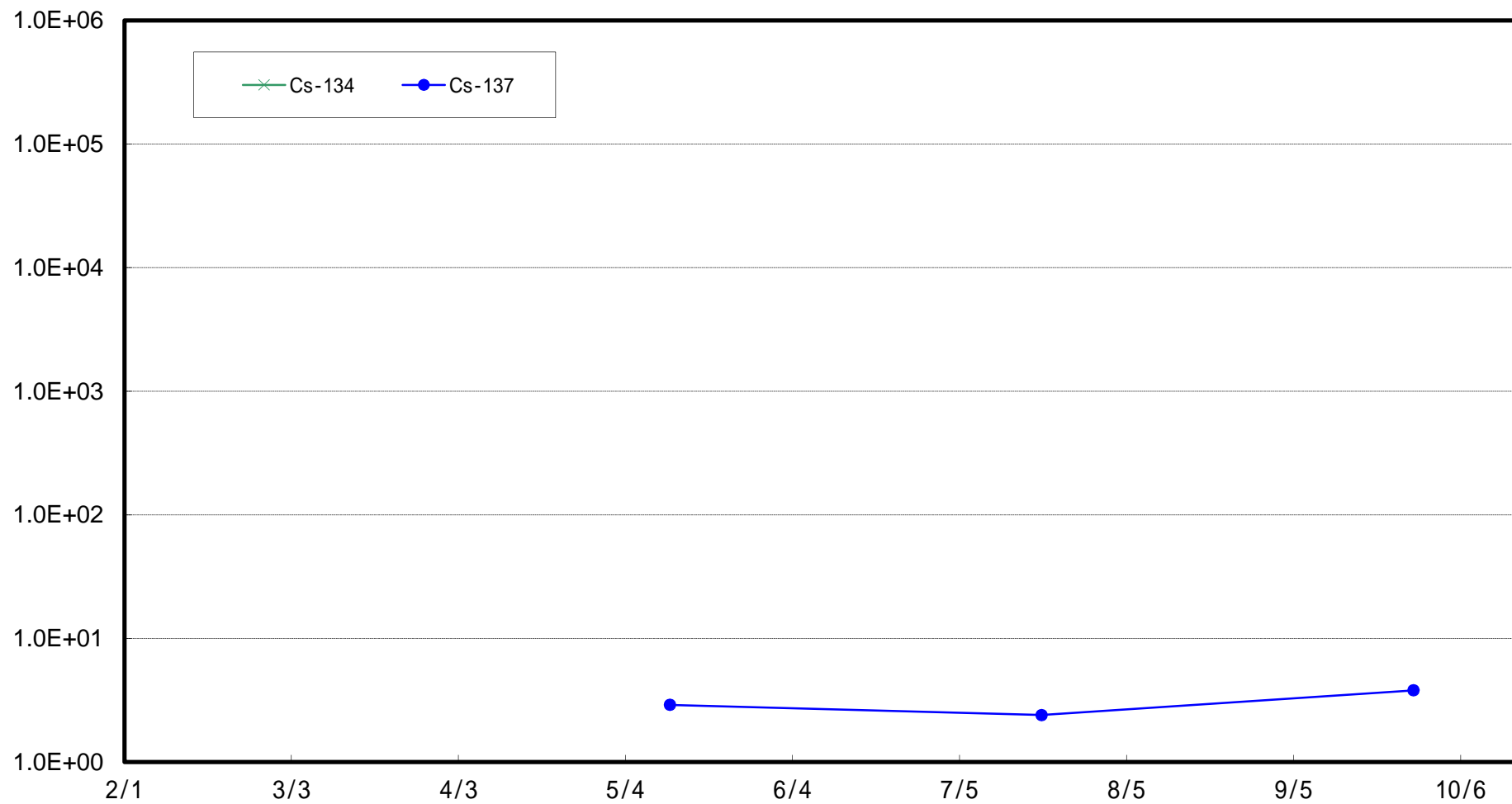




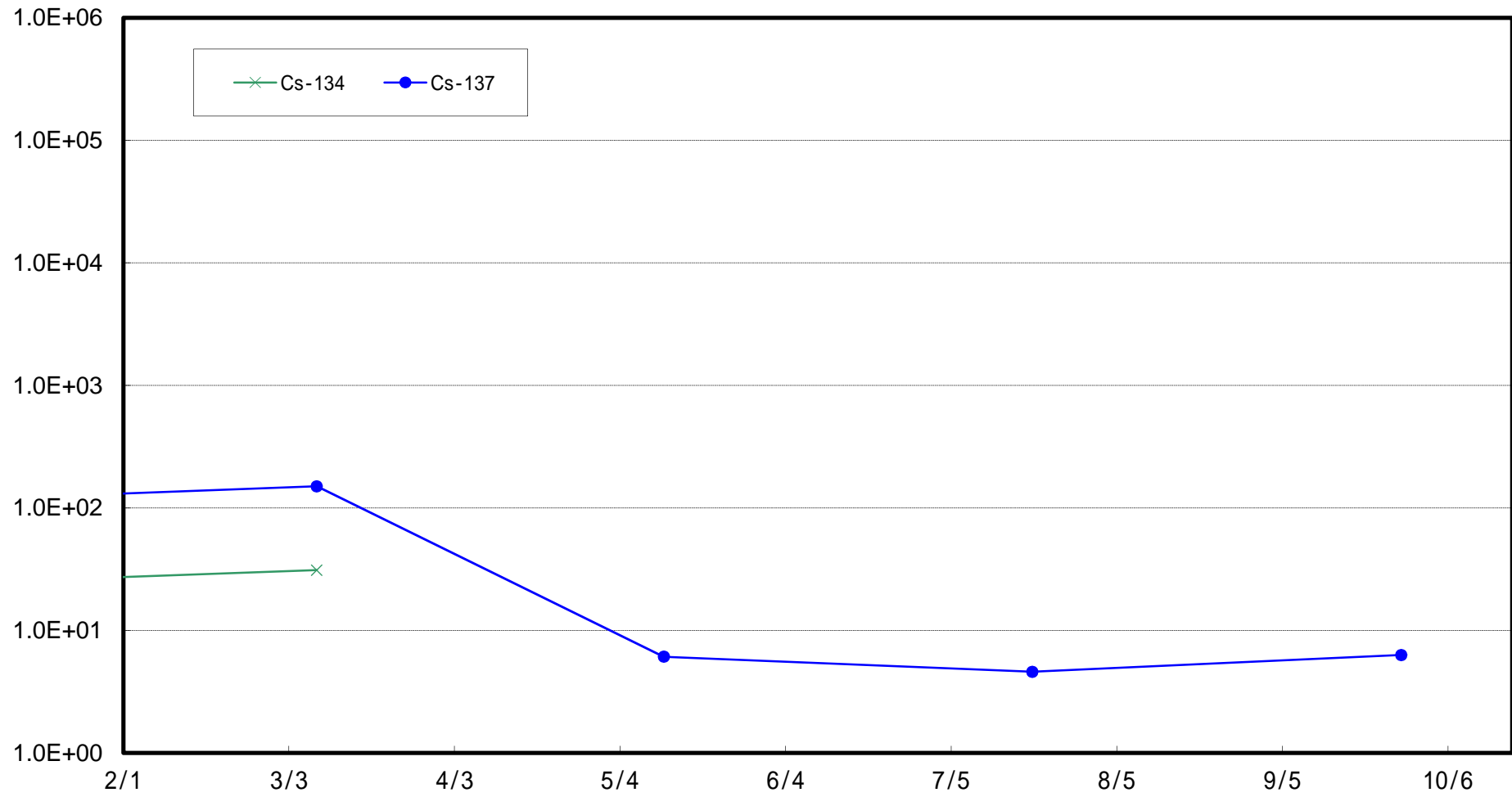
沼の内沖合5 km (T-M10) 海底土放射能濃度 (Bq / kg · 乾土)



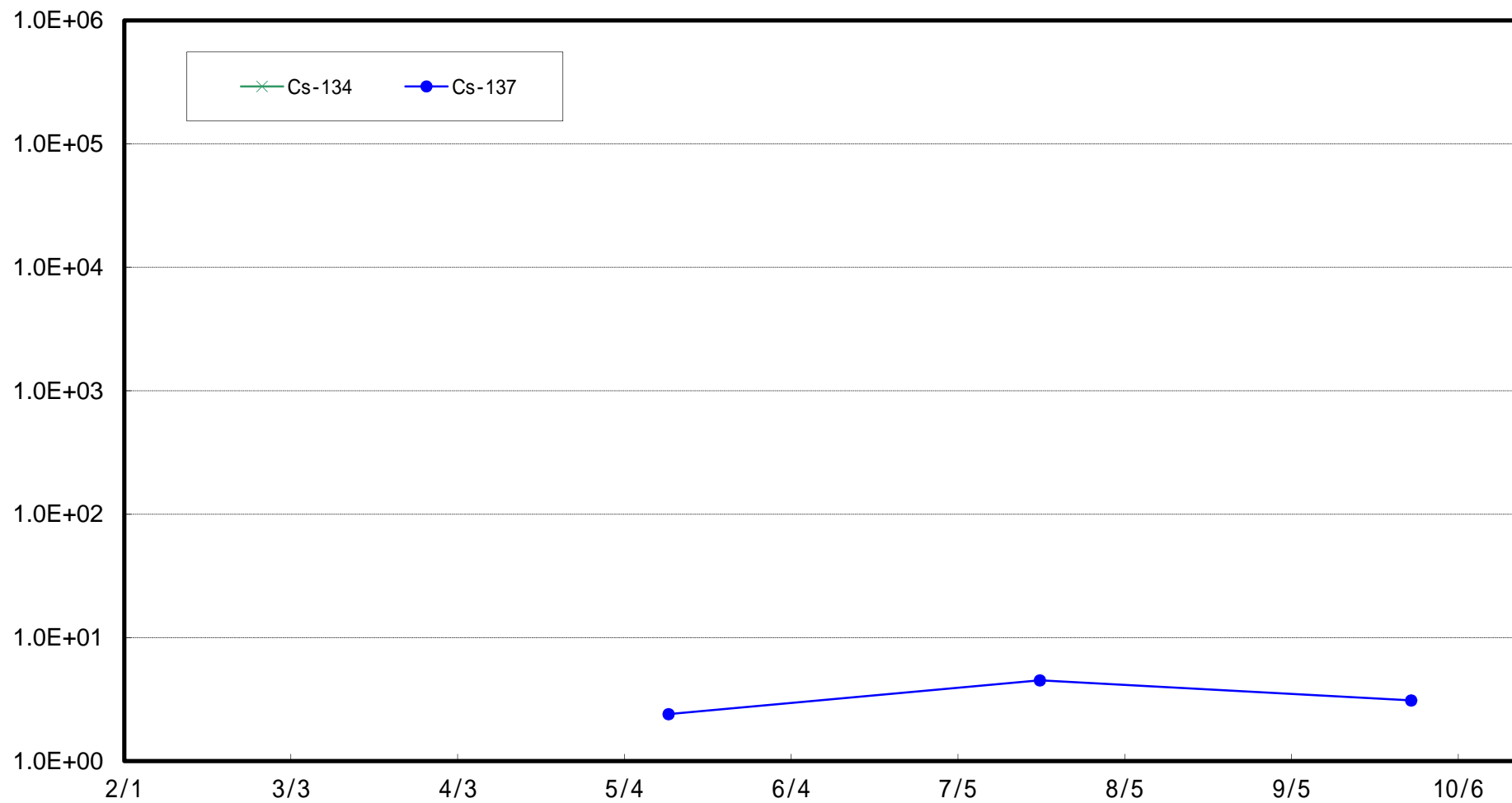
新田川沖合1 km (T-13-1)海底土放射能濃度 (Bq / kg · 乾土)



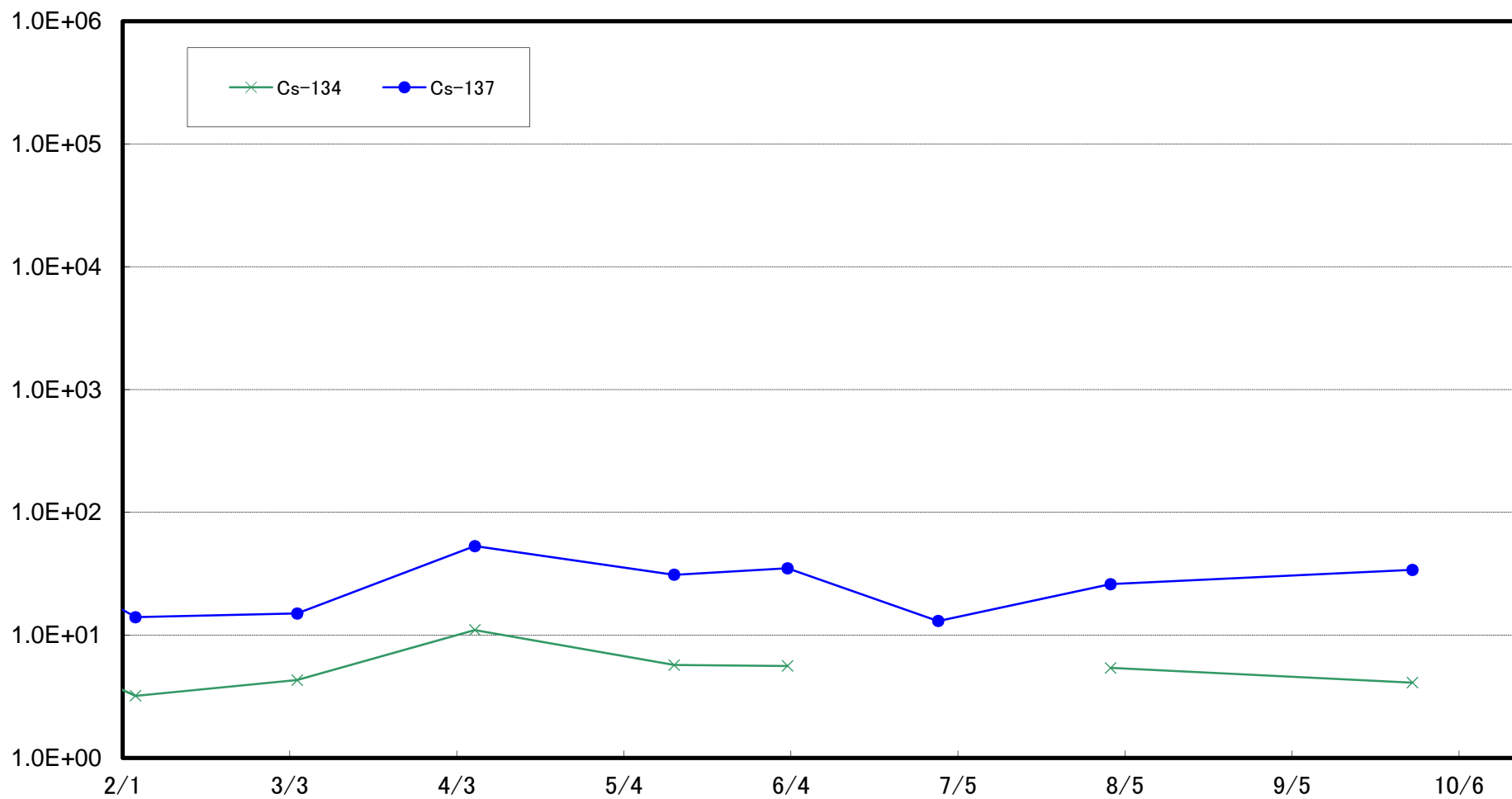
相馬沖合3 km (T-22) 海底土放射能濃度 (Bq / kg · 乾土)



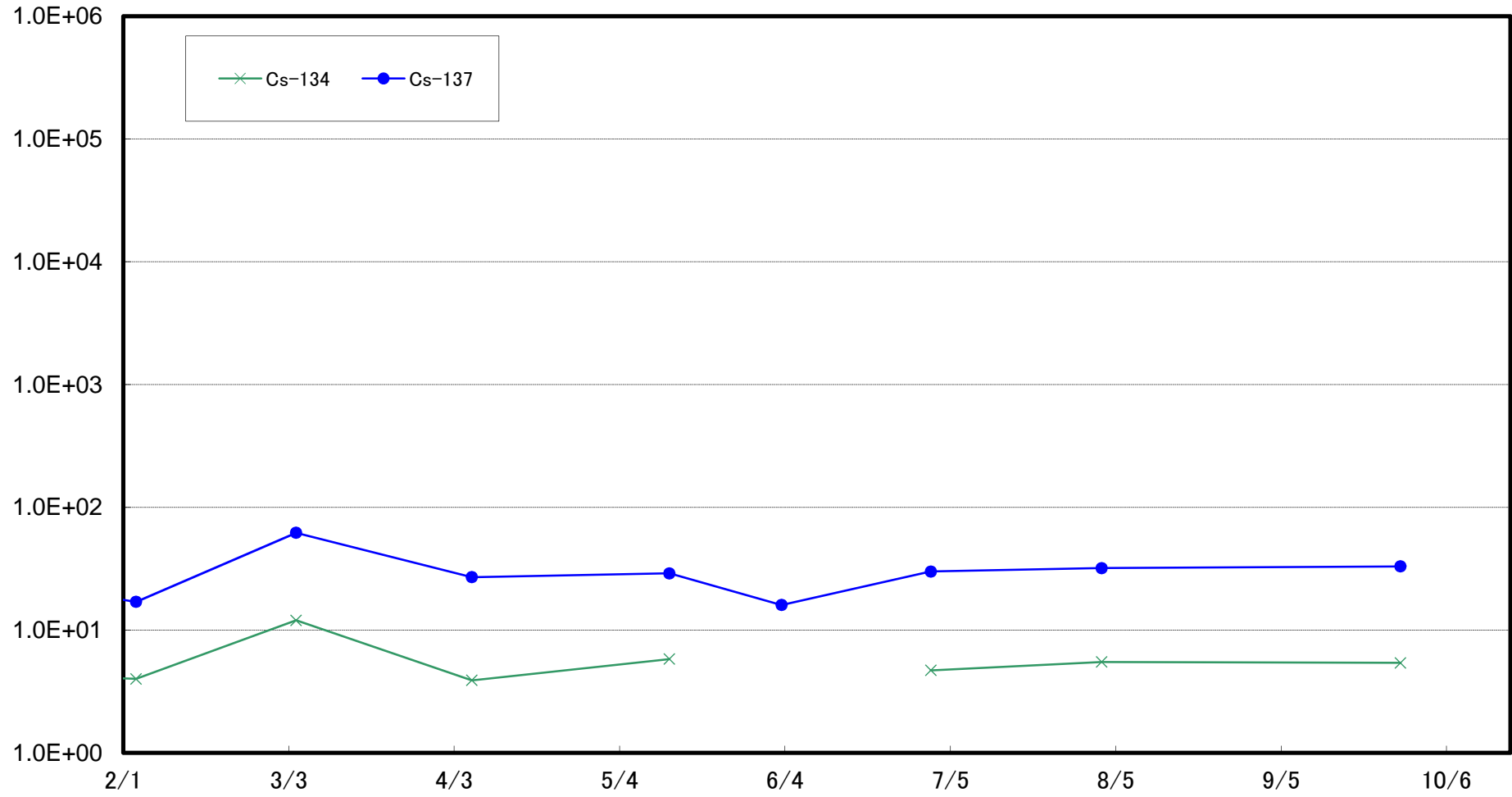
鹿島沖合 5 km (T-MA) 海底土放射能濃度 (Bq / kg · 乾土)



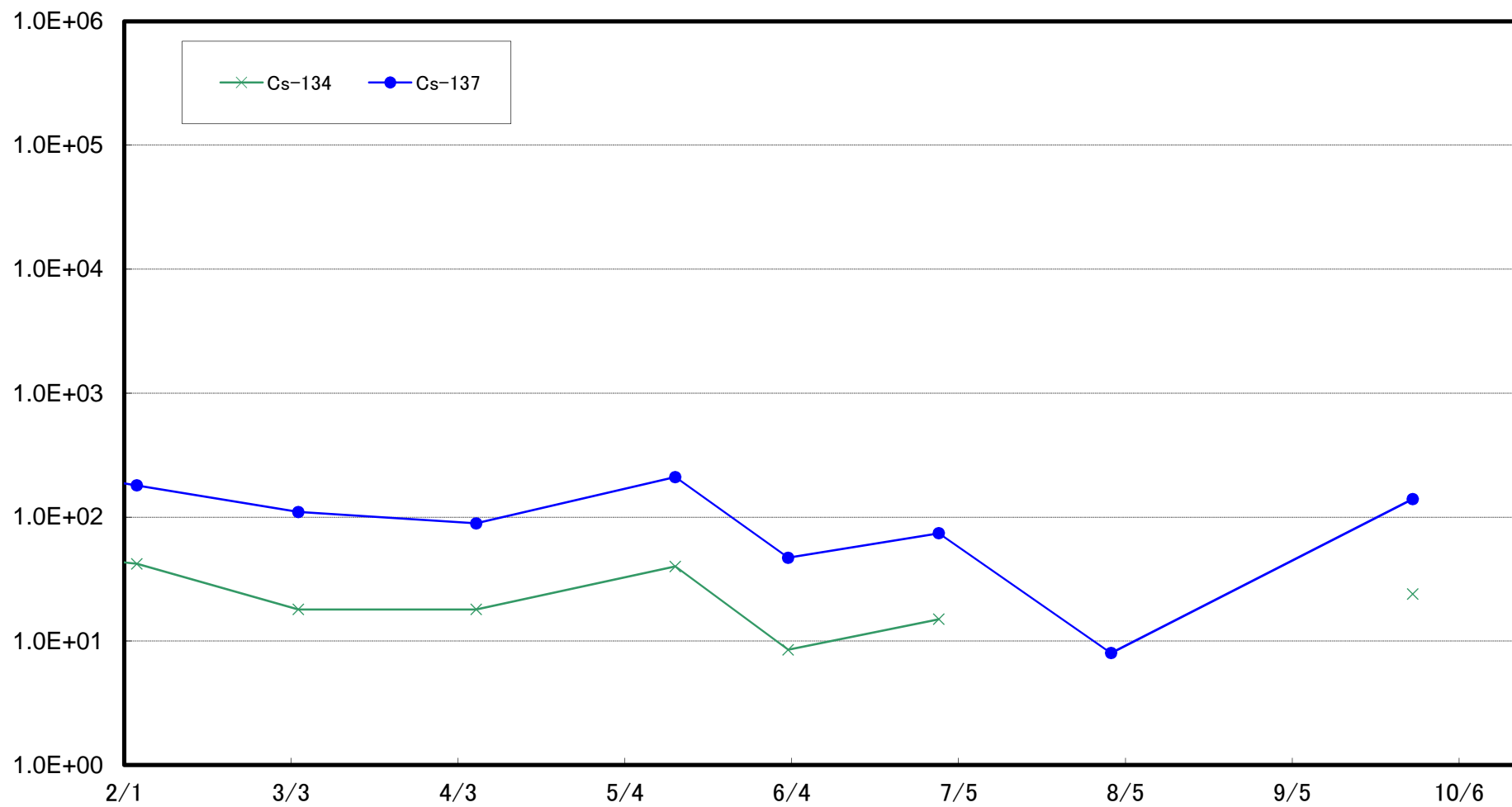
小高区村上沖合1km(T-①)海底土放射能濃度(Bq/kg・乾土)



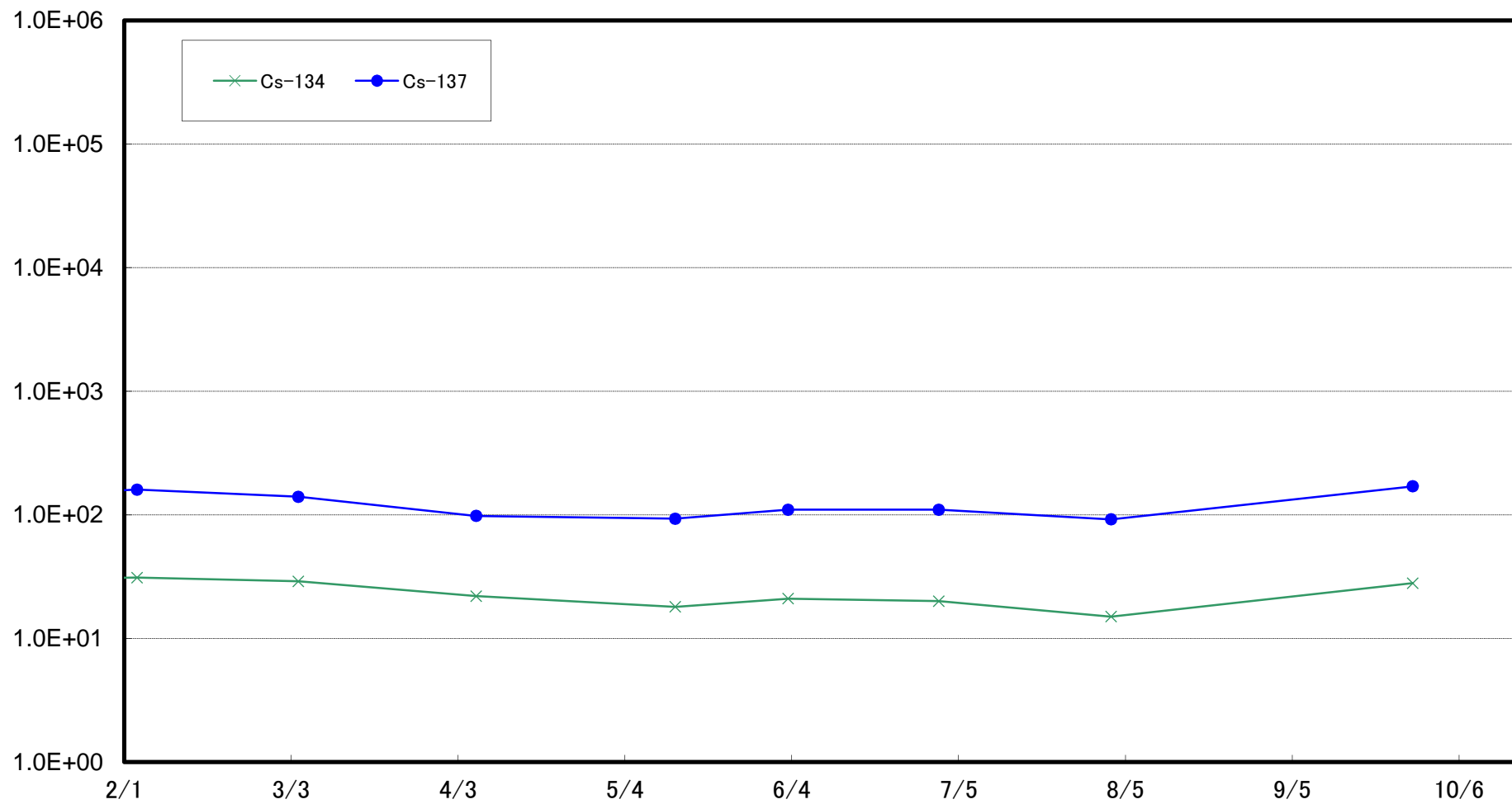
小高区村上沖合2km(T-②)海底土放射能濃度(Bq/kg・乾土)



浪江町請戸沖合1km(T-③)海底土放射能濃度(Bq/kg・乾土)

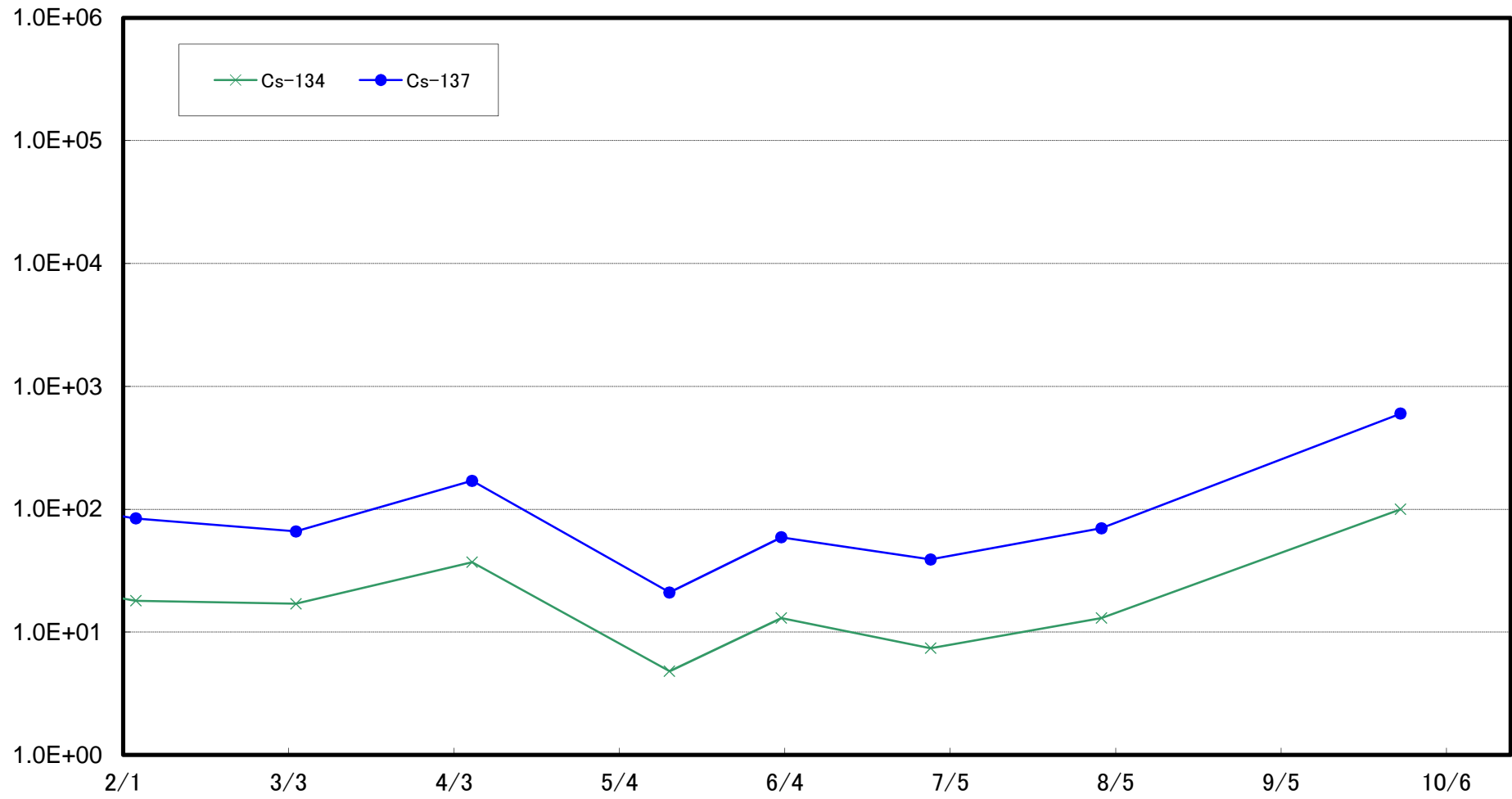


浪江町請戸沖合2km(T-④)海底土放射能濃度(Bq/kg・乾土)

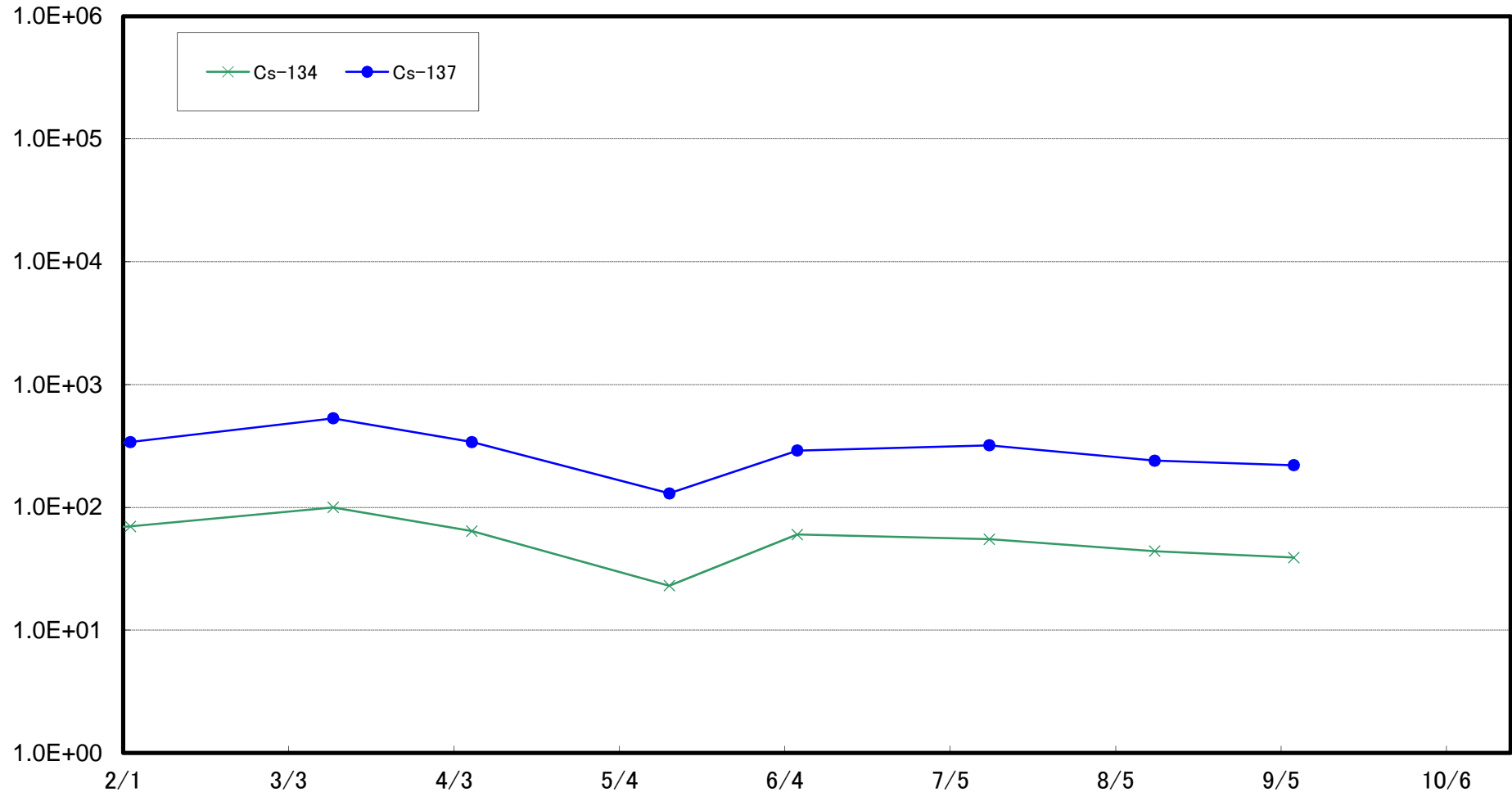




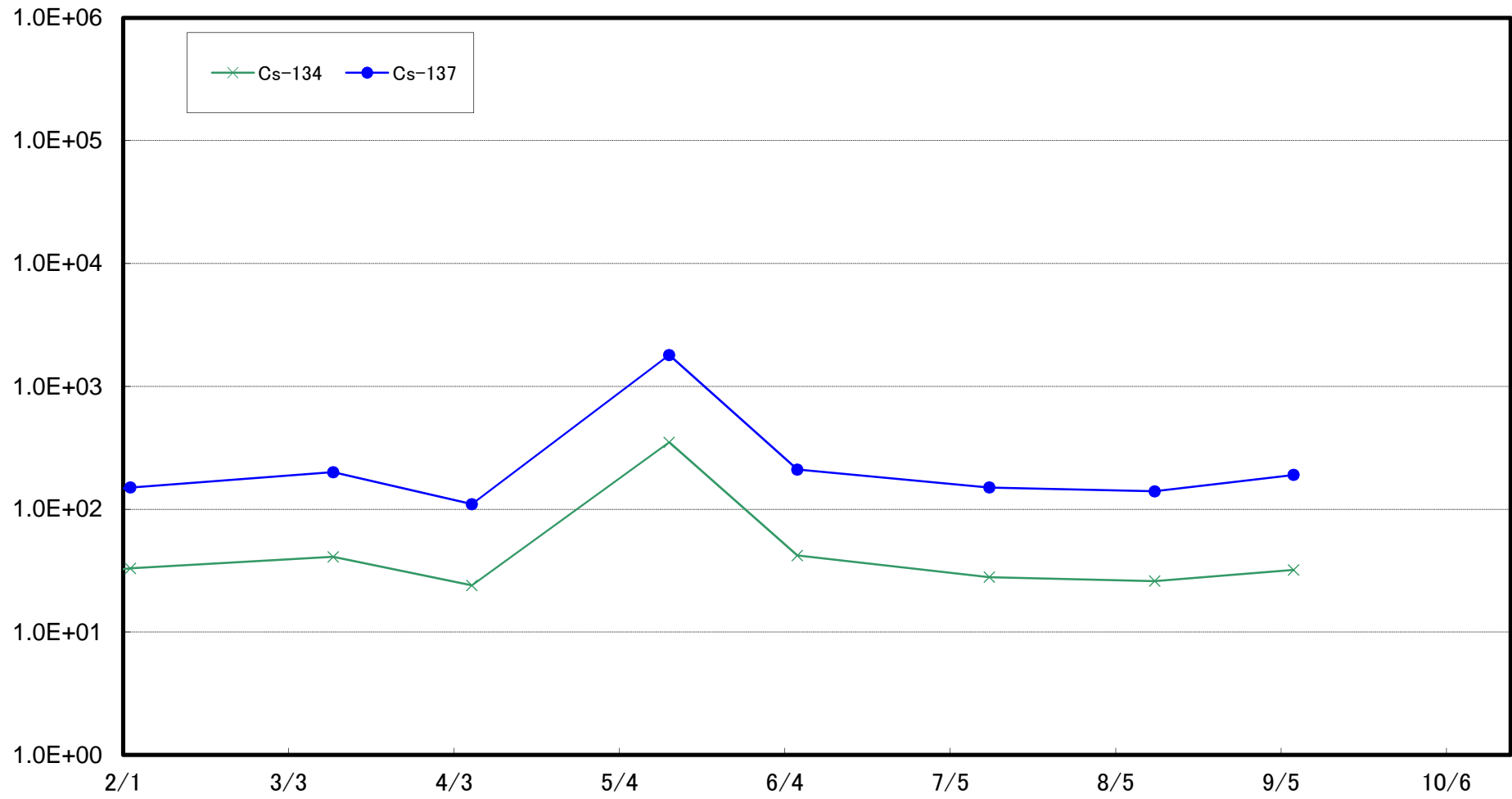
浪江町請戸沖合3km(T-⑤)海底土放射能濃度(Bq/kg・乾土)



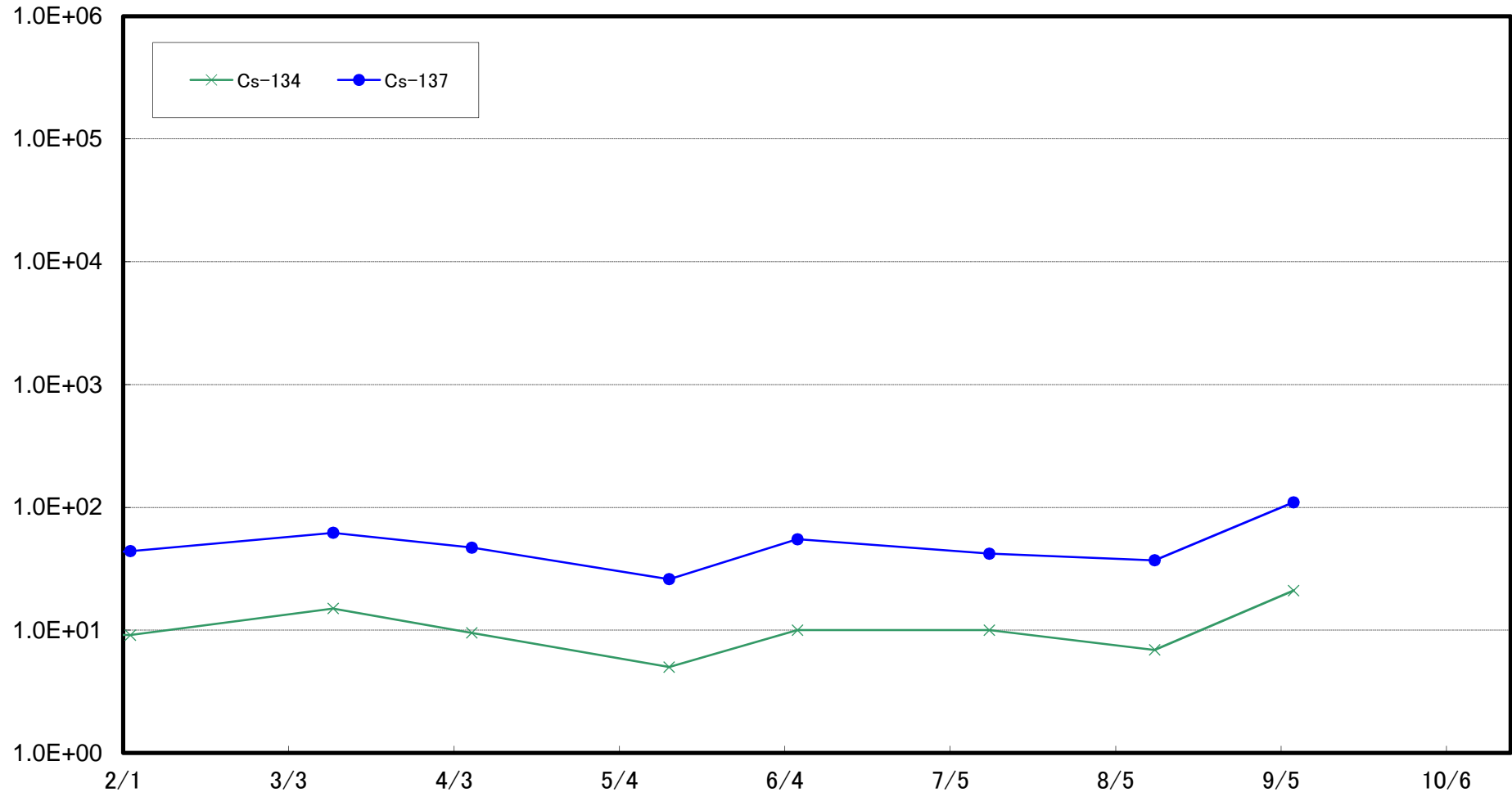
大熊町熊川沖合1km(T-⑥)海底土放射能濃度(Bq/kg・乾土)



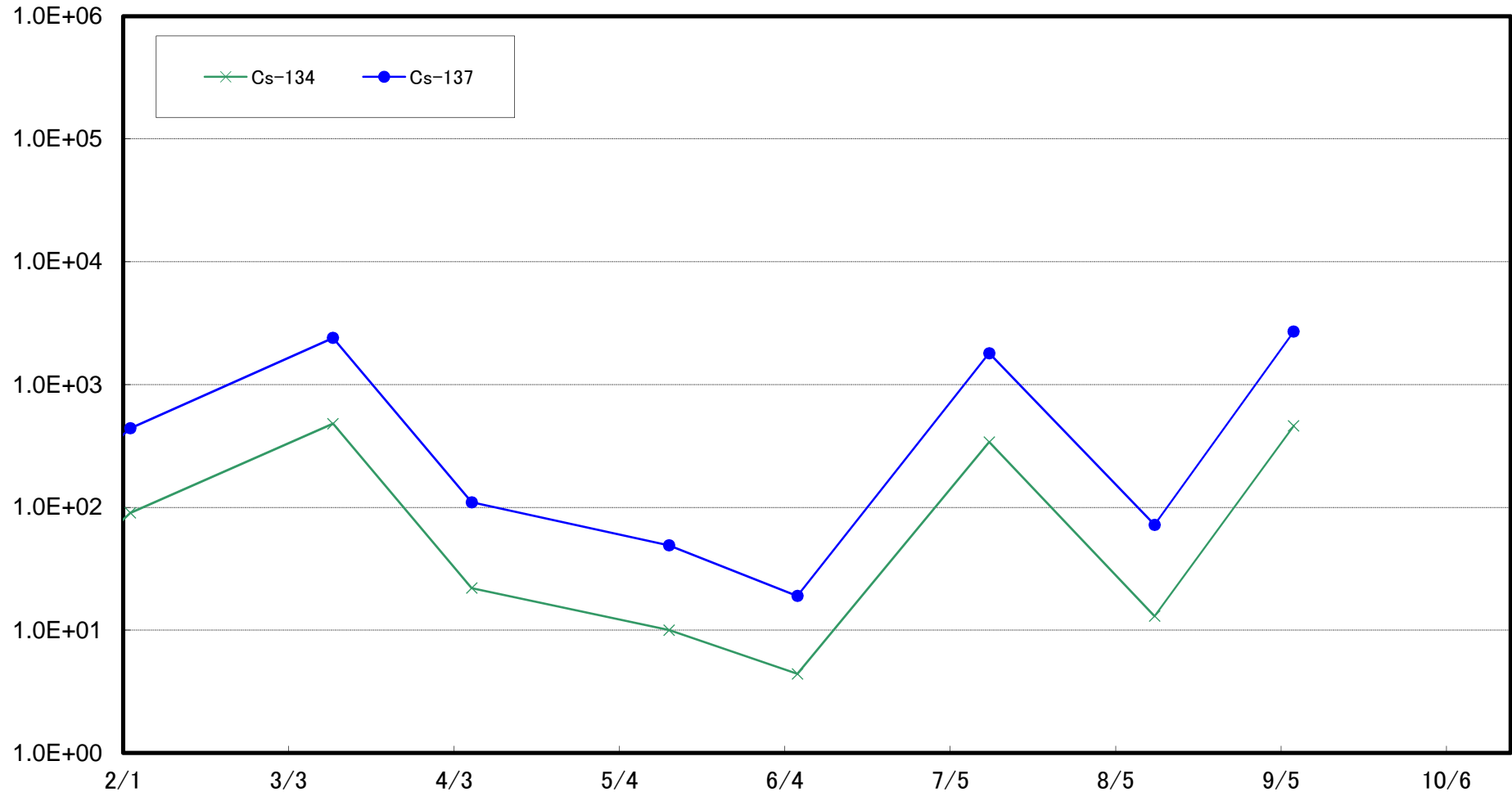
大熊町熊川沖合2km(T-⑦)海底土放射能濃度(Bq/kg・乾土)



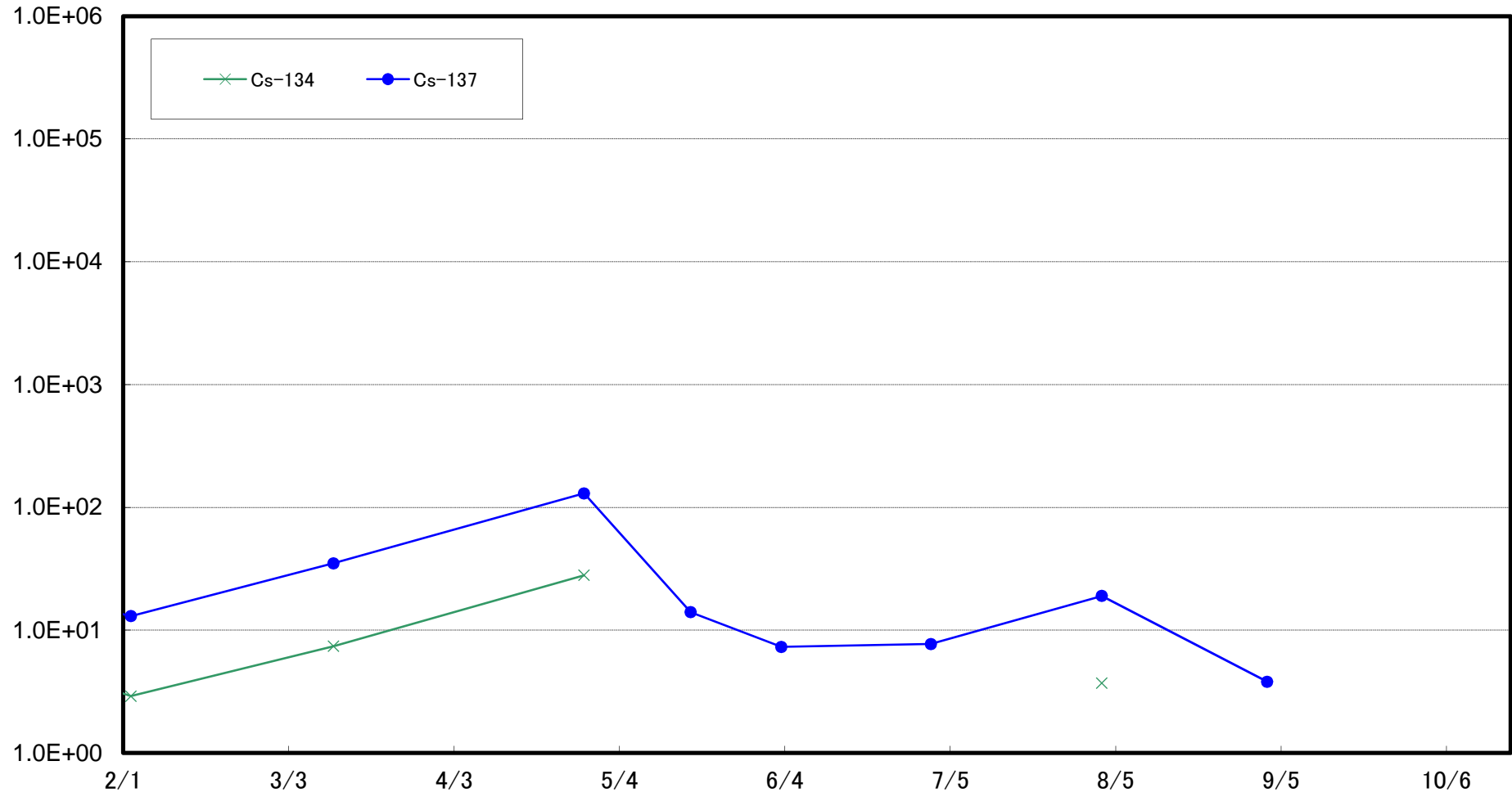
大熊町熊川沖合3km(T-⑧)海底土放射能濃度(Bq/kg・乾土)



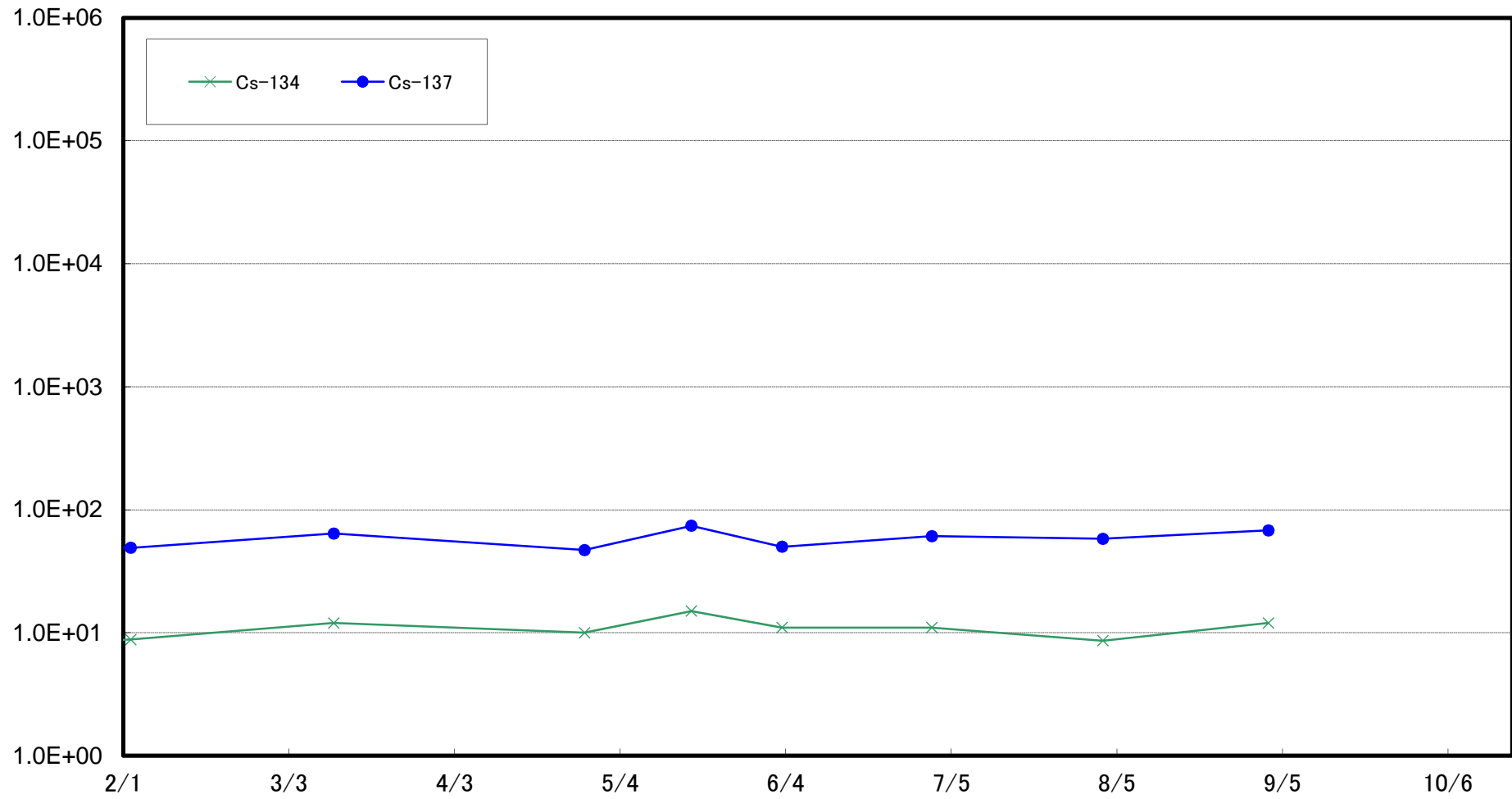
大熊町熊川沖合5km(T-⑨)海底土放射能濃度(Bq/kg・乾土)



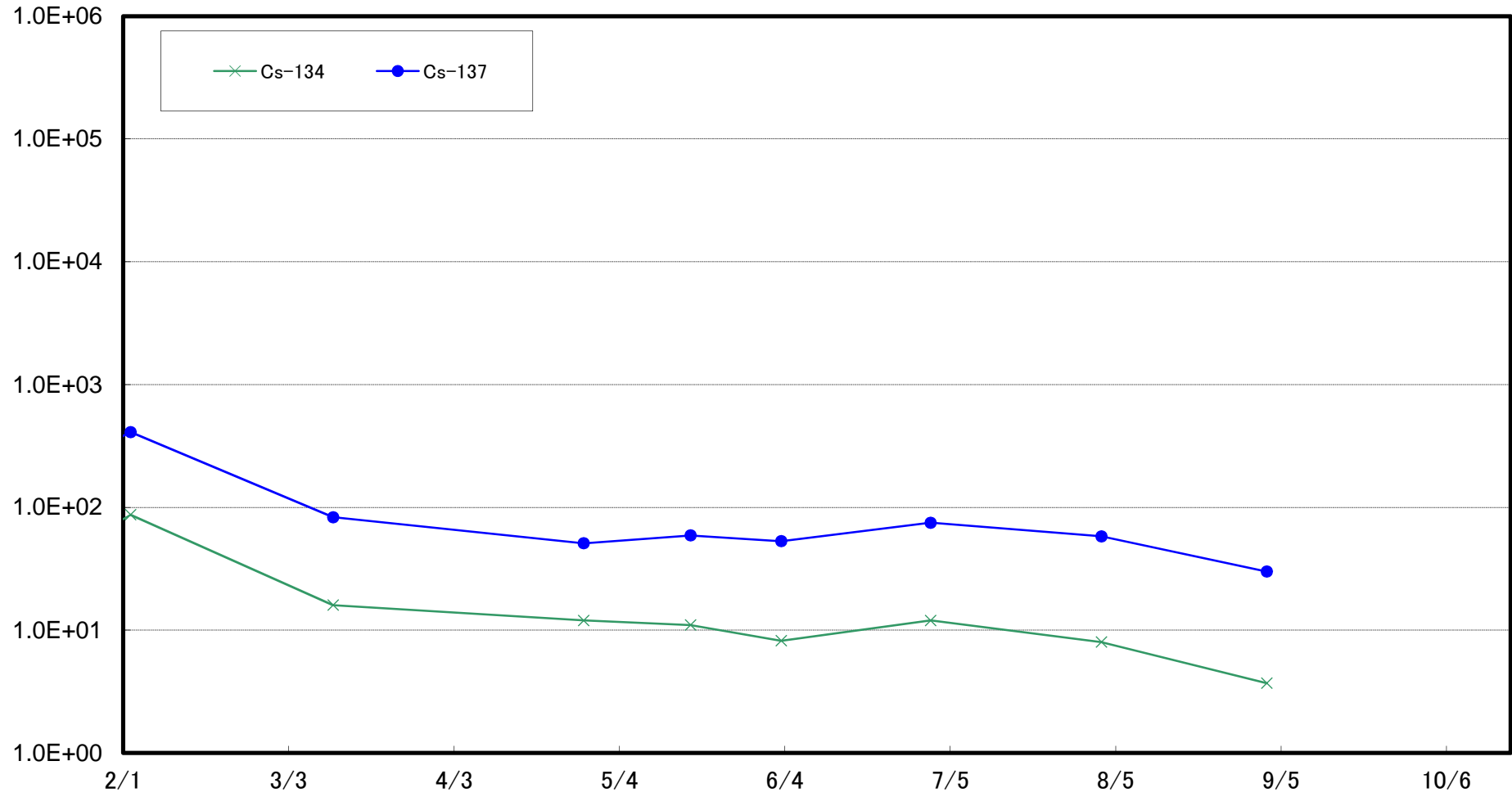
大熊町熊川沖合10km(T-⑩)海底土放射能濃度(Bq/kg・乾土)



大熊町熊川沖合15km(T-⑪)海底土放射能濃度(Bq/kg・乾土)

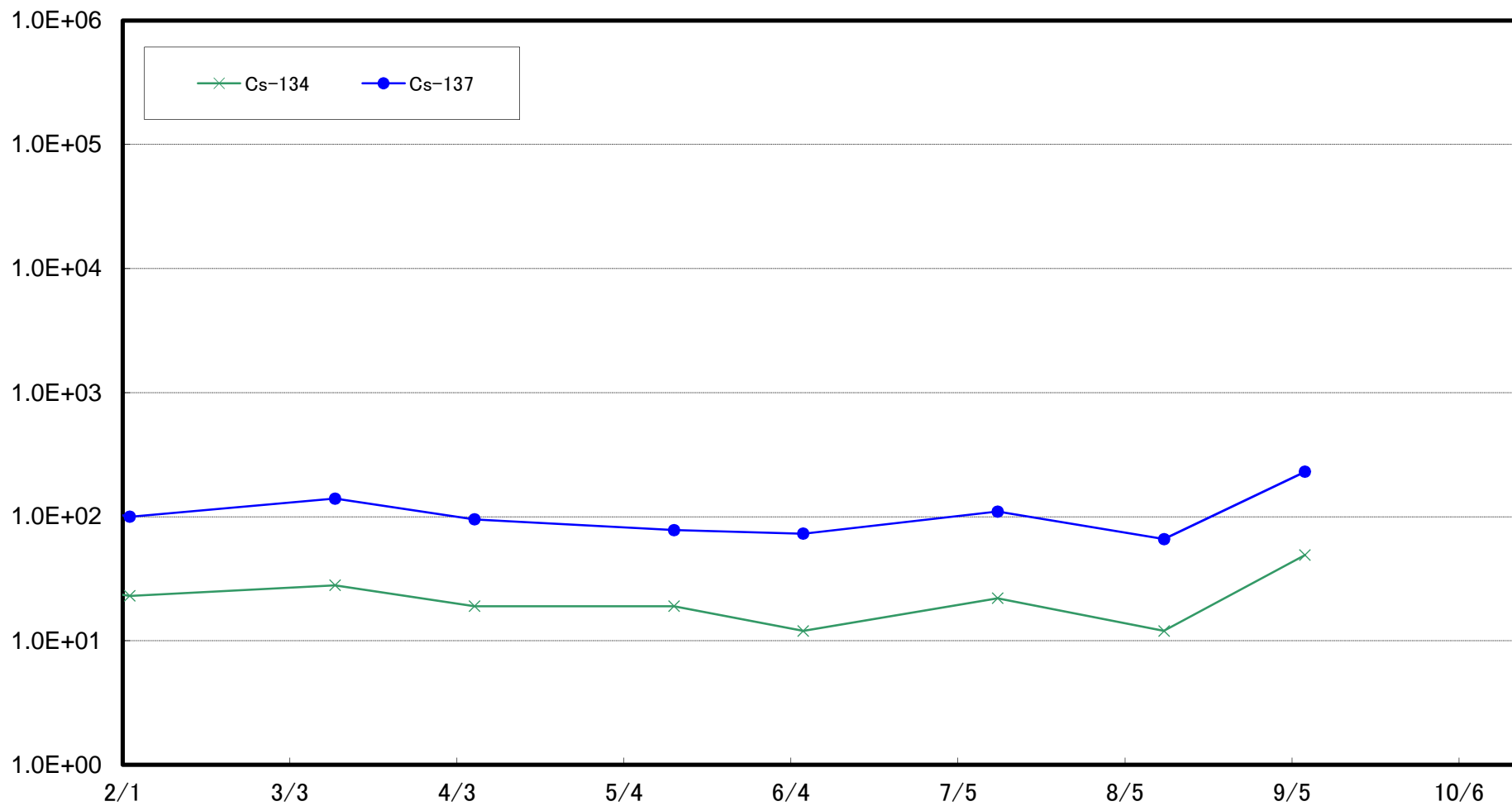


大熊町熊川沖合20km(T-⑫)海底土放射能濃度(Bq/kg・乾土)

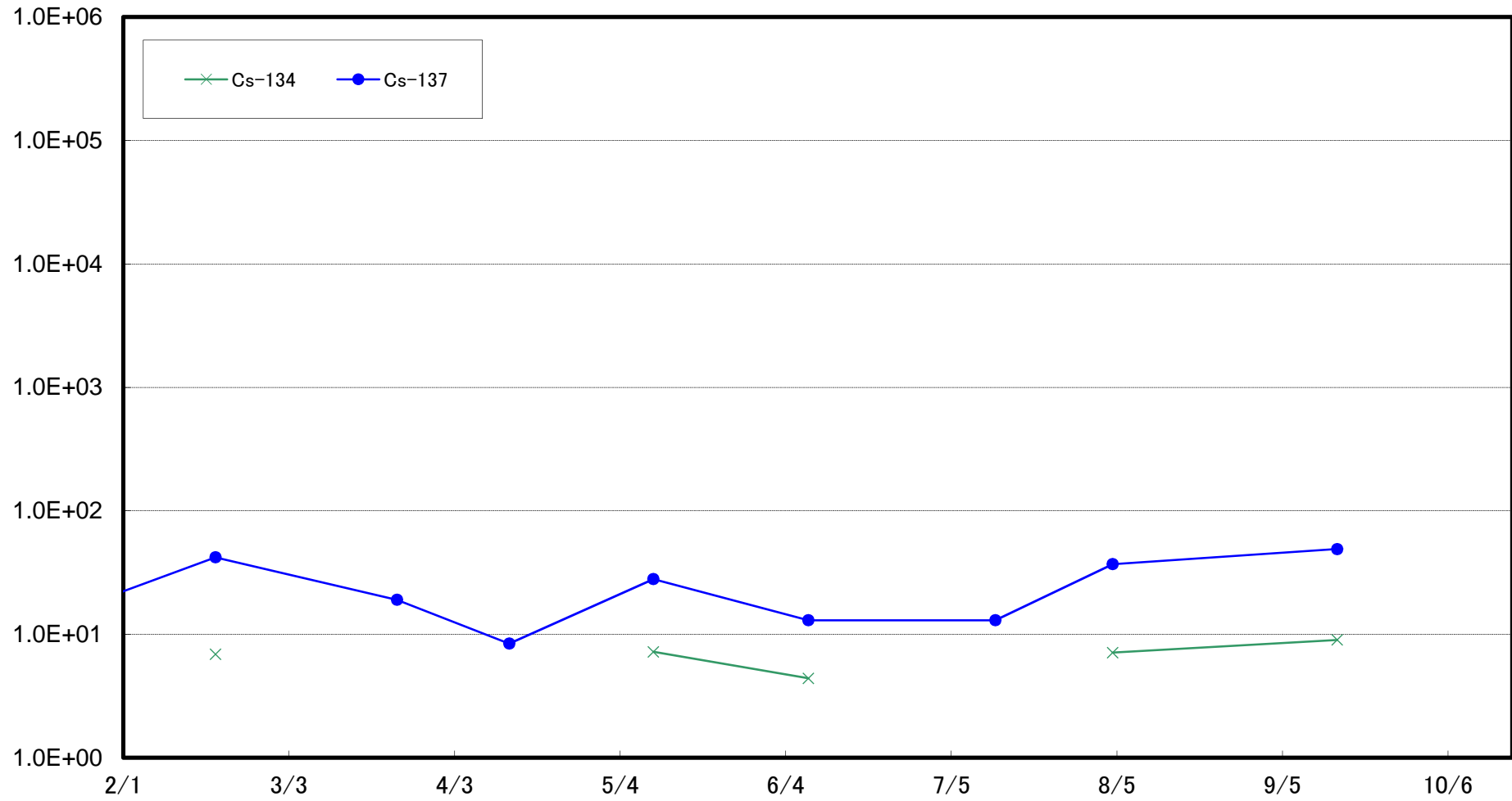




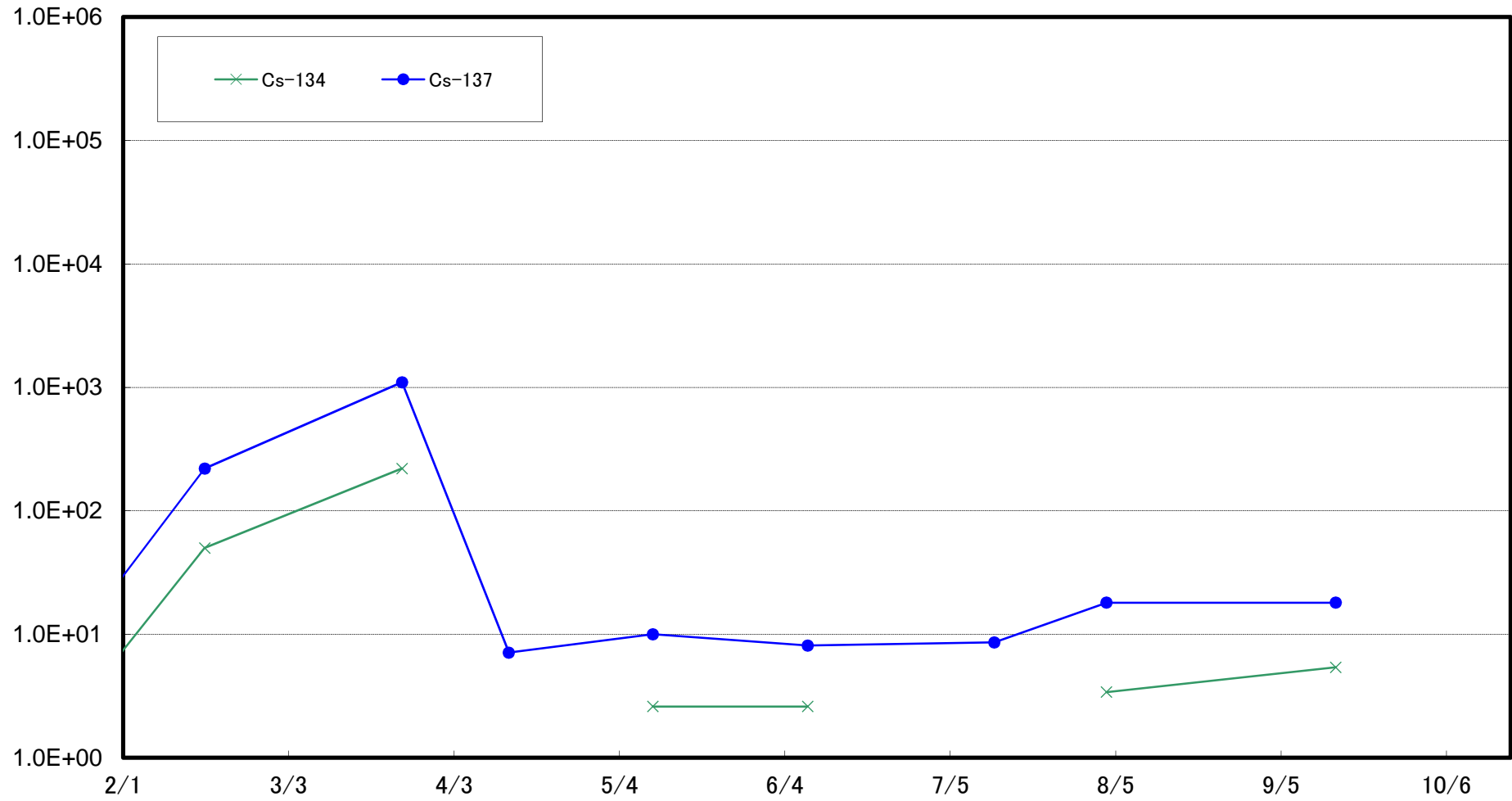
櫛葉町山田浜沖合1km(T-⑬)海底土放射能濃度(Bq/kg・乾土)



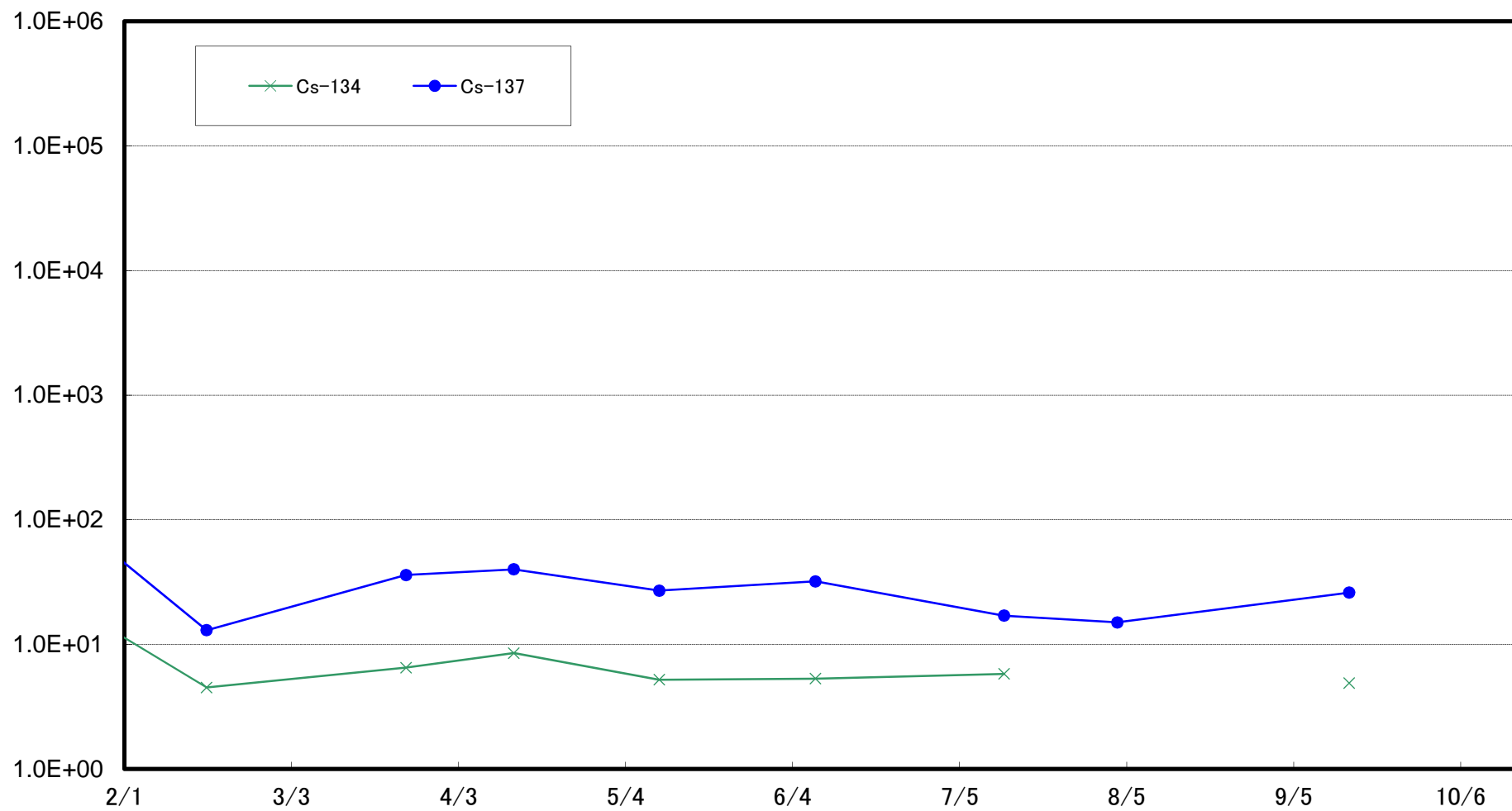
太田川沖合1km付近(T-S1) 海底土放射能濃度(Bq/kg・乾土)



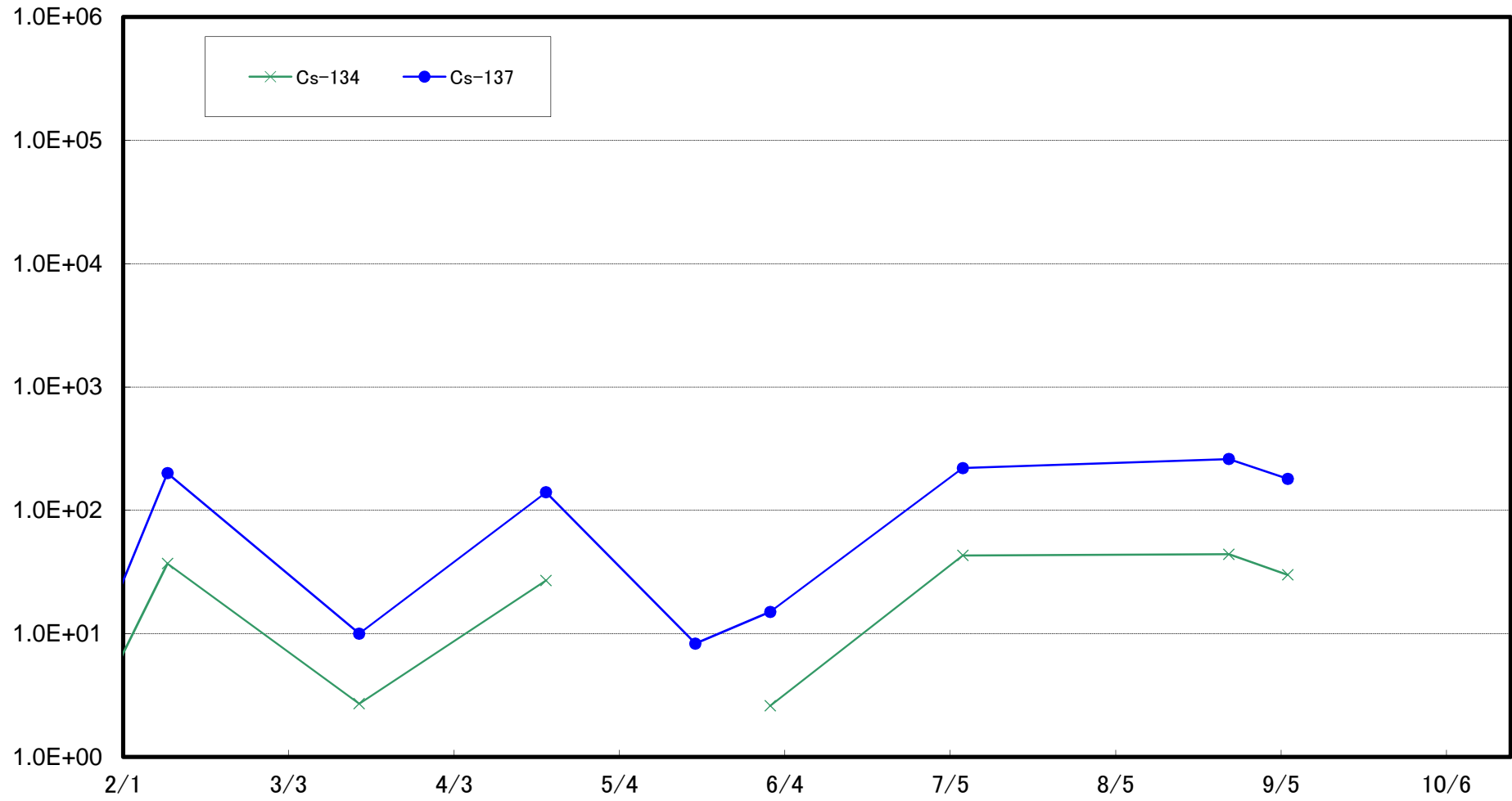
請戸川沖合3km付近(T-S3) 海底土放射能濃度(Bq/kg・乾土)



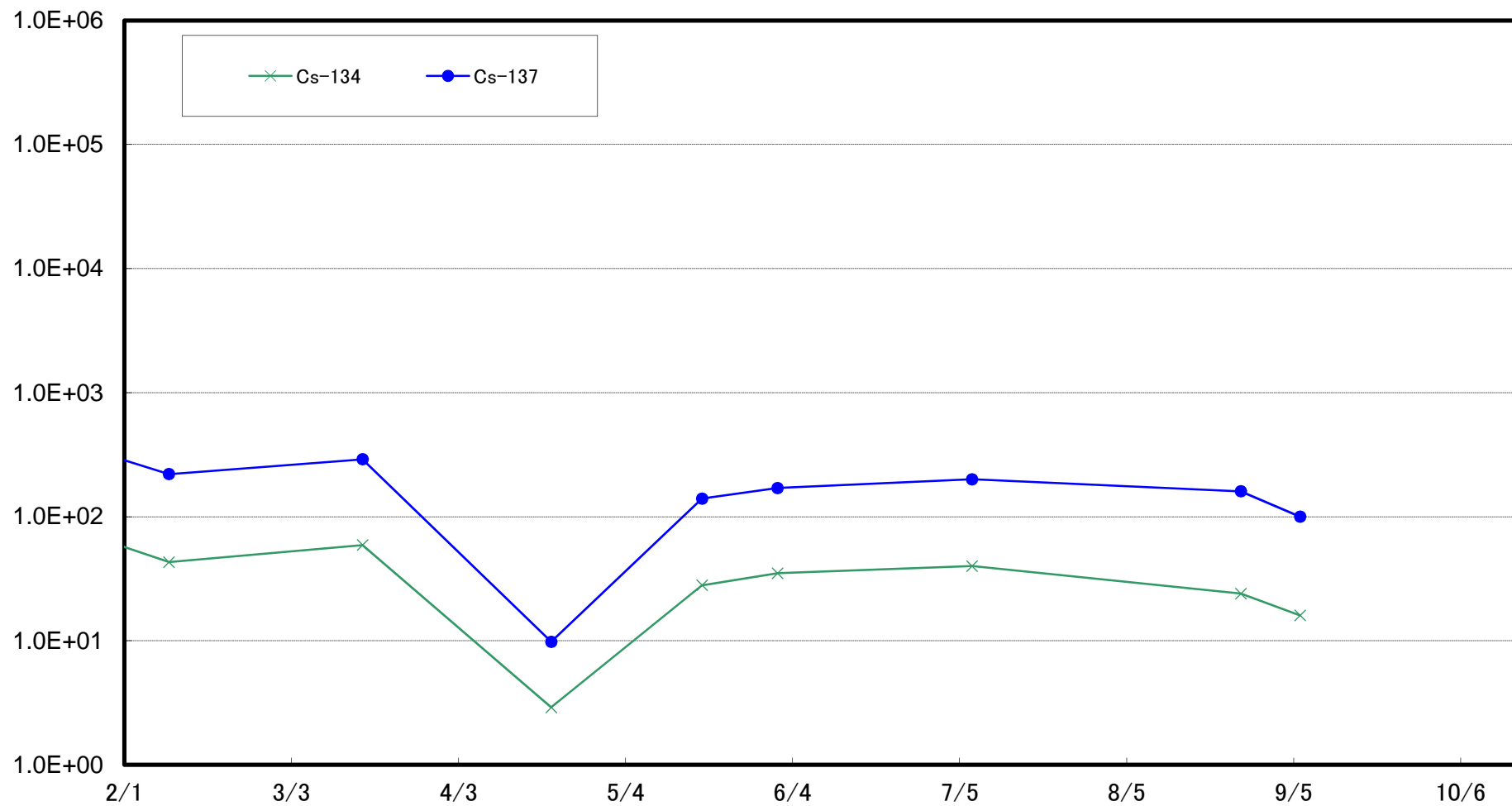
福島第一 敷地沖合3km付近(T-S4) 海底土放射能濃度(Bq/kg・乾土)



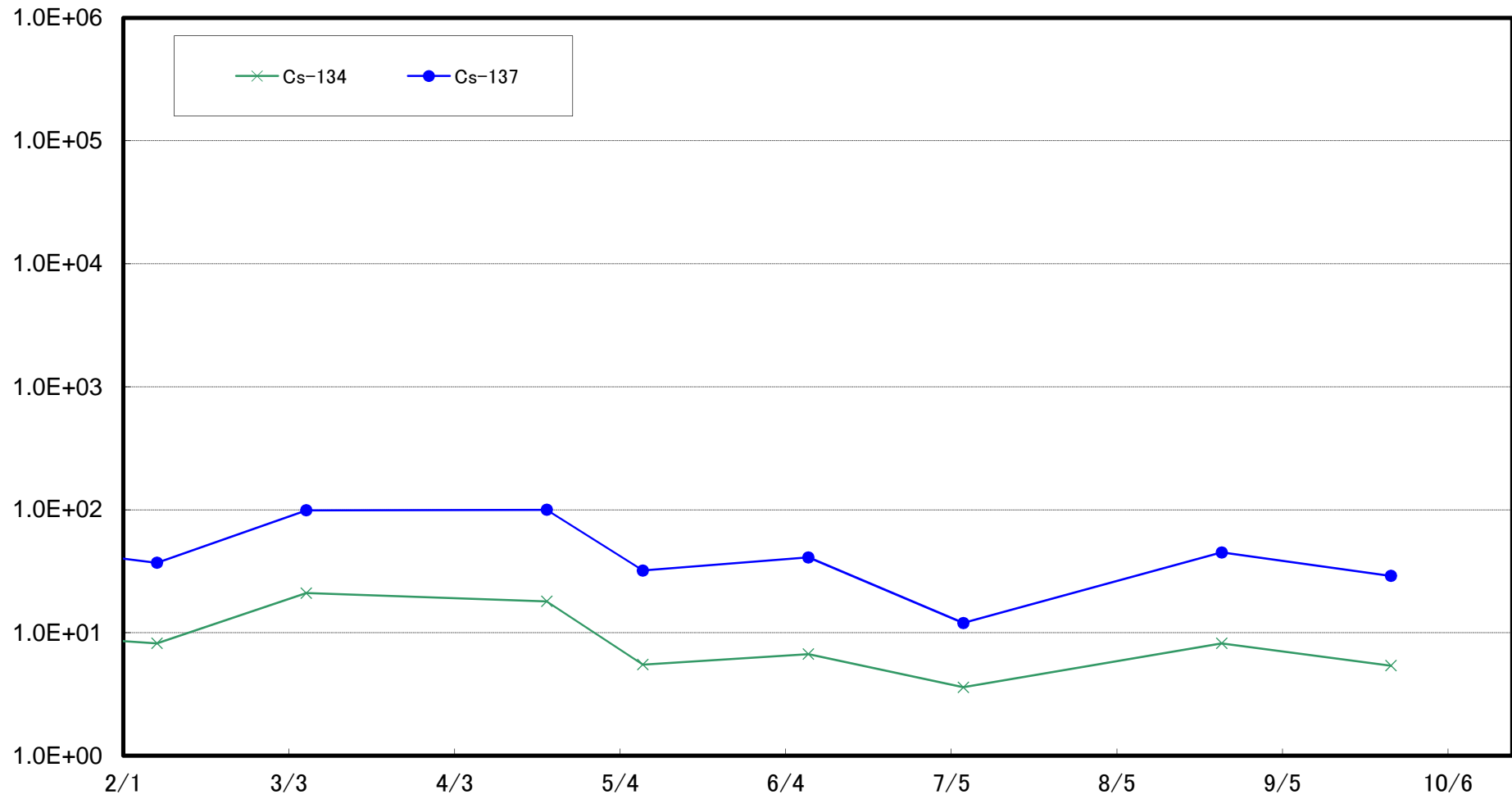
木戸川沖合2km付近(T-S5) 海底土放射能濃度(Bq/kg・乾土)



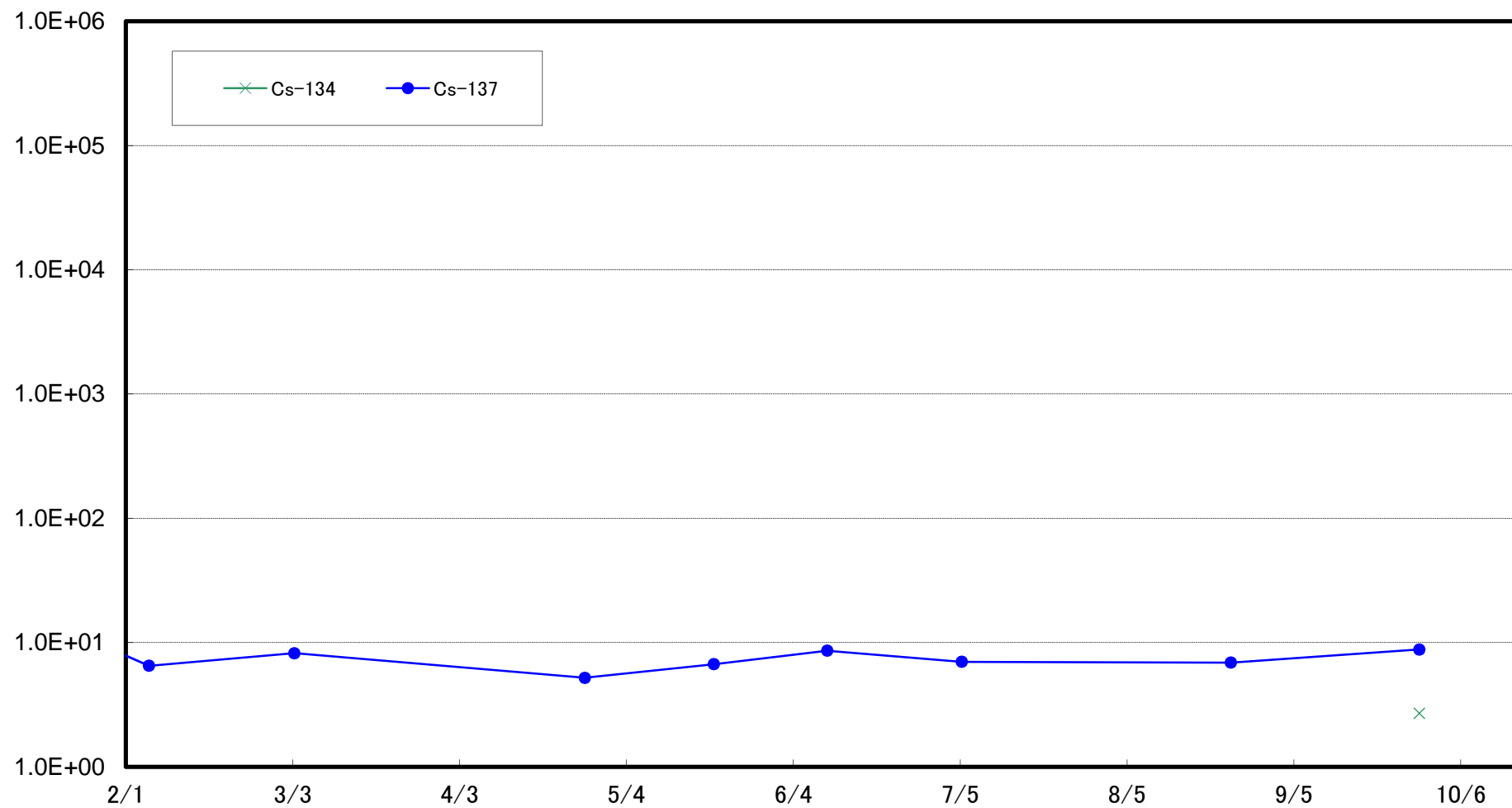
福島第二 敷地沖合2km付近(T-S7) 海底土放射能濃度(Bq/kg・乾土)



熊川沖合4km付近(T-S8) 海底土放射能濃度(Bq/kg・乾土)

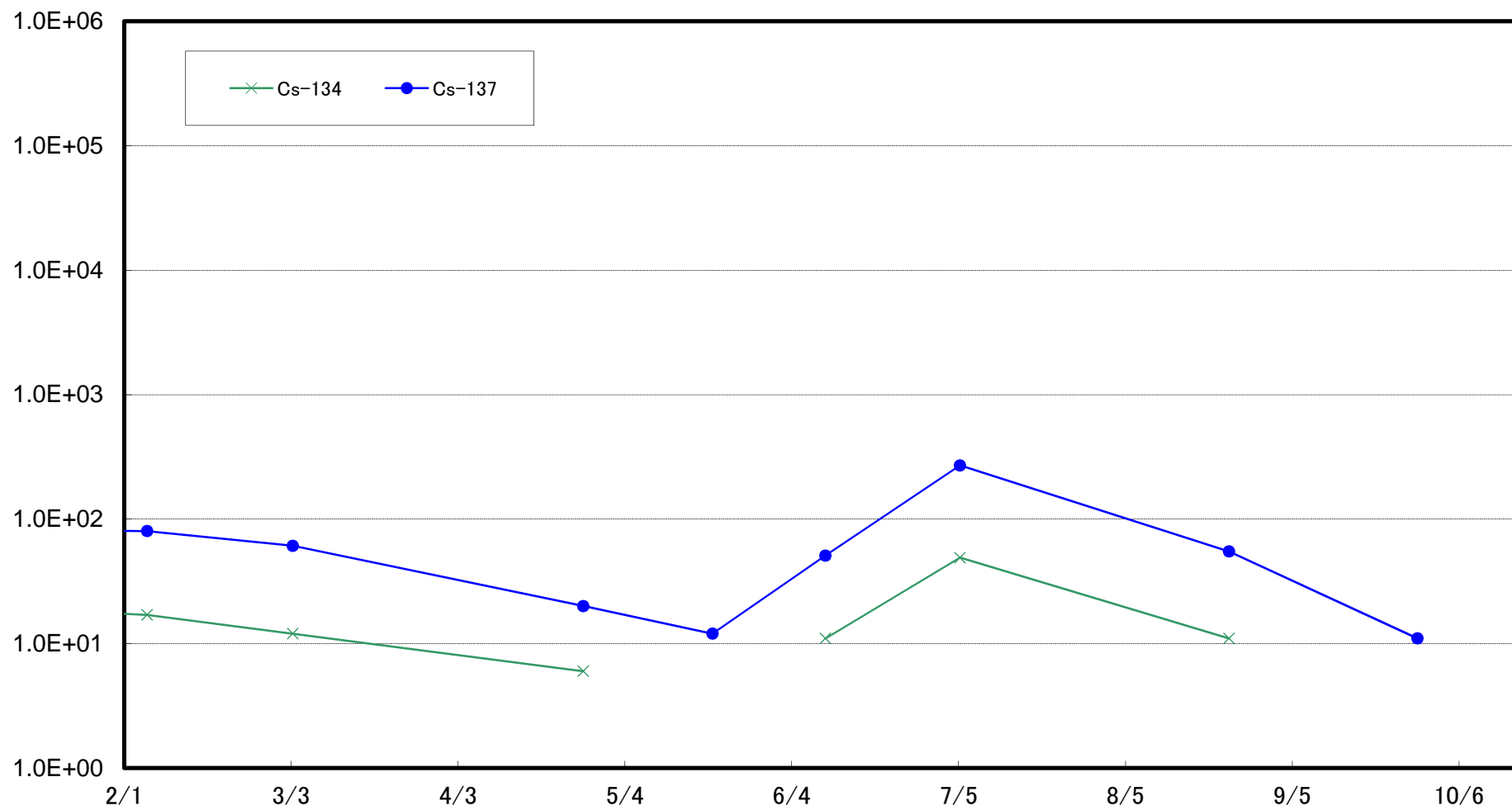


小高区沖合15km付近(T-B1) 海底土放射能濃度(Bq/kg・乾土)

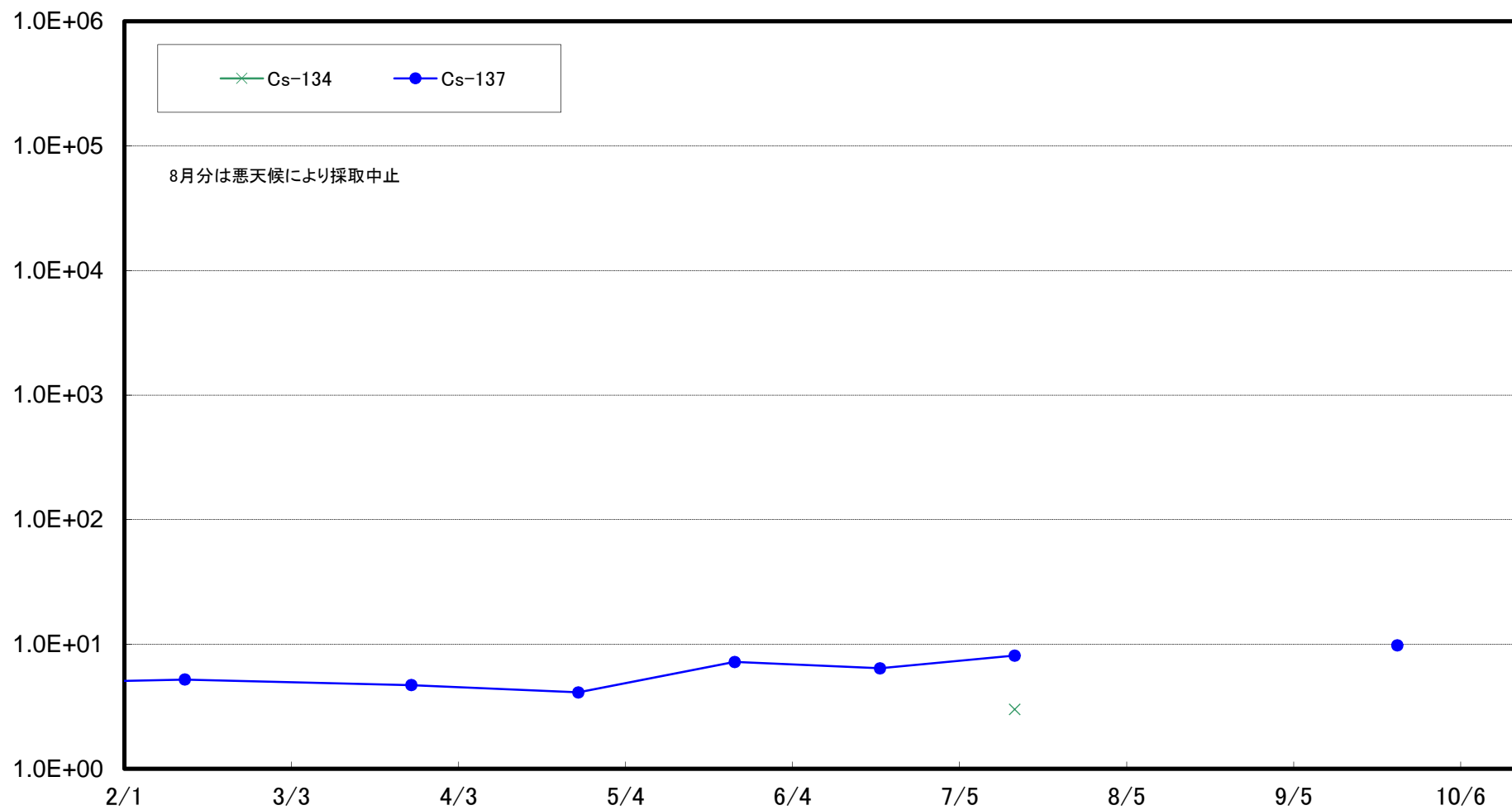




請戸川沖合18km付近(T-B2) 海底土放射能濃度(Bq/kg・乾土)



福島第一 敷地沖合10km付近(T-B3) 海底土放射能濃度(Bq/kg・乾土)



福島第二 敷地沖合10km付近(T-B4) 海底土放射能濃度(Bq/kg・乾土)

