

福島第一原子力発電所海底土調査結果まとめ表(2016年6月)

参考値

	地点番号	採取場所	試料採取日時	試料濃度(Bq/kg・乾土)	
				Cs-134 [約2年]	Cs-137 [約30年]
沿岸	T-1	1F 5.6号機放水口北側	2016年6月6日 8時05分	50	240
	T-2-1	1F南放水口付近 ※※1	2016年6月6日 5時50分	23	170
	T-3	2F北放水口付近	2016年6月7日 9時30分	27	130
	T-4	岩沢海岸付近 ※※2	2016年6月7日 11時40分	15	86
福島第一原子力発電所20km圏内	T-14	小高区沖合3km	2016年6月6日 8時49分	ND(2.9)	5.5
	T-11	岩沢海岸沖合3km	2016年6月7日 9時34分	120	650
	T-D1	請戸川沖合3km	2016年6月6日 8時14分	17	80
	T-D5	1F敷地沖合3km	2016年6月6日 7時45分	4.4	21
	T-D9	2F敷地沖合3km	2016年6月7日 8時51分	6.1	20
	T-5	1F敷地沖合15km	2016年6月7日 7時51分	36	180
	T-①	小高区村上沖合1km	2016年6月3日 8時49分	5.6	35
	T-②	小高区村上沖合2km	2016年6月3日 8時55分	ND(2.5)	16
	T-③	浪江町請戸沖合1km	2016年6月3日 8時02分	8.5	47
	T-④	浪江町請戸沖合2km	2016年6月3日 8時09分	21	110
	T-⑤	浪江町請戸沖合3km	2016年6月3日 8時17分	13	59
	T-⑥	大熊町熊川沖合1km	2016年6月6日 7時53分	60	290
	T-⑦	大熊町熊川沖合2km	2016年6月6日 8時20分	42	210
	T-⑧	大熊町熊川沖合3km	2016年6月6日 8時28分	10	55
	T-⑨	大熊町熊川沖合5km	2016年6月6日 8時42分	4.4	19
	T-⑩	大熊町熊川沖合10km	2016年6月3日 8時06分	ND(2.2)	7.3
	T-⑪	大熊町熊川沖合15km	2016年6月3日 7時48分	11	50
	T-⑫	大熊町熊川沖合20km	2016年6月3日 7時24分	8.2	53
	T-⑬	楢葉町山田浜沖合1km	2016年6月6日 7時06分	12	73
	T-S1	太田川沖合1km付近	2016年6月8日 5時57分	4.4	13
	T-S3	請戸川沖合3km付近	2016年6月8日 6時53分	2.6	8.1
	T-S4	1F敷地沖合3km付近	2016年6月8日 6時19分	5.3	32
	T-S5	木戸川沖合2km付近	2016年6月1日 5時55分	2.6	15
	T-S7	2F敷地沖合2km付近 ※※3	2016年6月1日 5時32分	35	170
	T-S8	熊川沖合4km付近 ※※4	2016年6月8日 6時12分	6.7	41
	T-B1	小高区沖合15km付近	2016年6月10日 6時44分	ND(1.9)	8.6
	T-B2	請戸川沖合18km付近	2016年6月10日 6時13分	11	51
	T-B3	1F敷地沖合10km付近	2016年6月20日 5時29分	ND(1.8)	6.4
T-B4	2F敷地沖合10km付近	2016年6月20日 6時21分	7.1	32	

※ その他の核種については評価中。

※ NDは検出限界値未満を表し、()内に検出限界値を示す。

※ 1F:福島第一原子力発電所、2F:福島第二原子力発電所

※ []内は、半減期を示す。

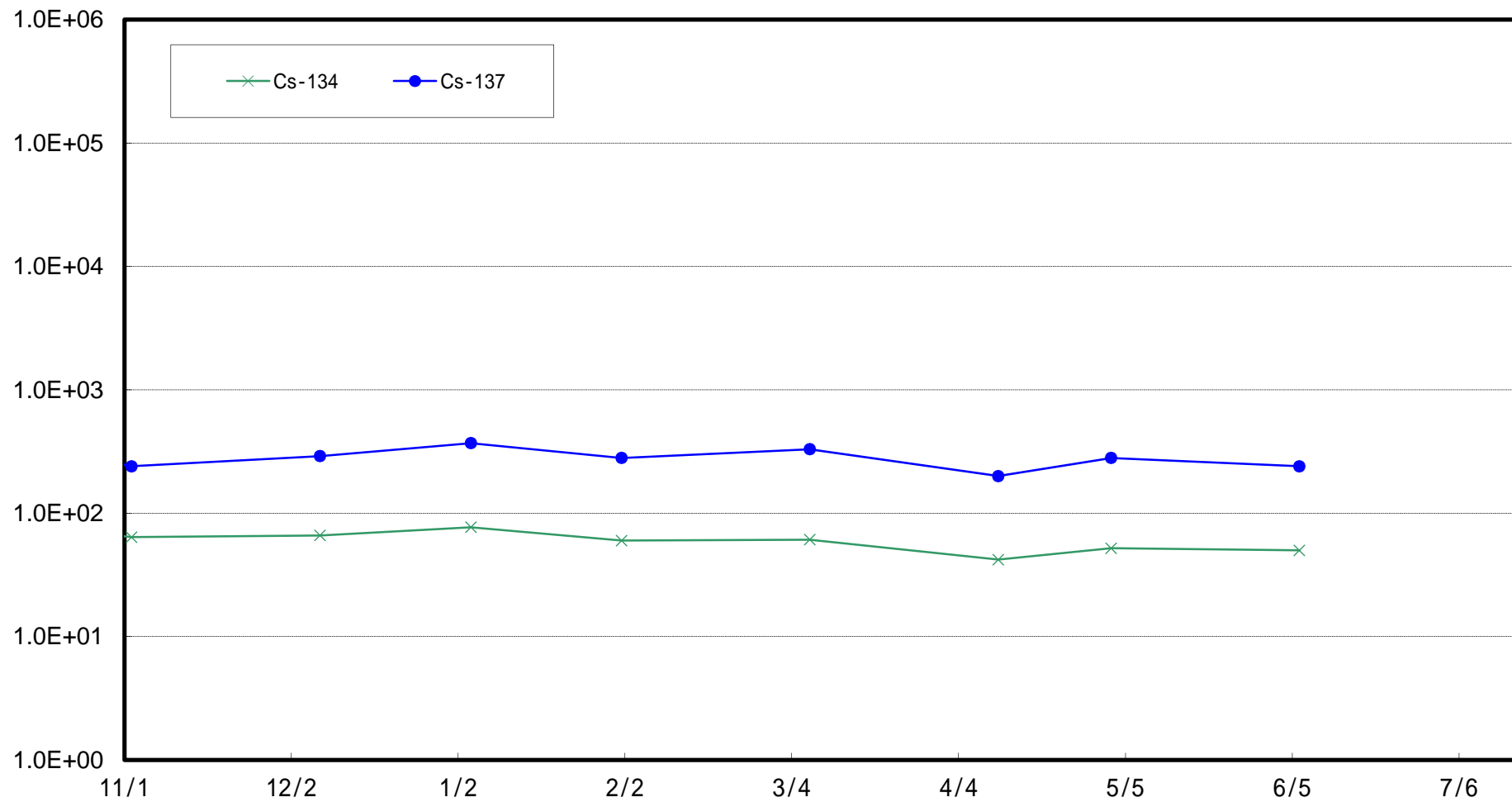
※※1 2012年11月採取分より、「T-2」から「T-2-1」へ採取場所変更。

※※2 2013年11月採取分より、「T-4-2」から「T-4」へ採取場所変更。

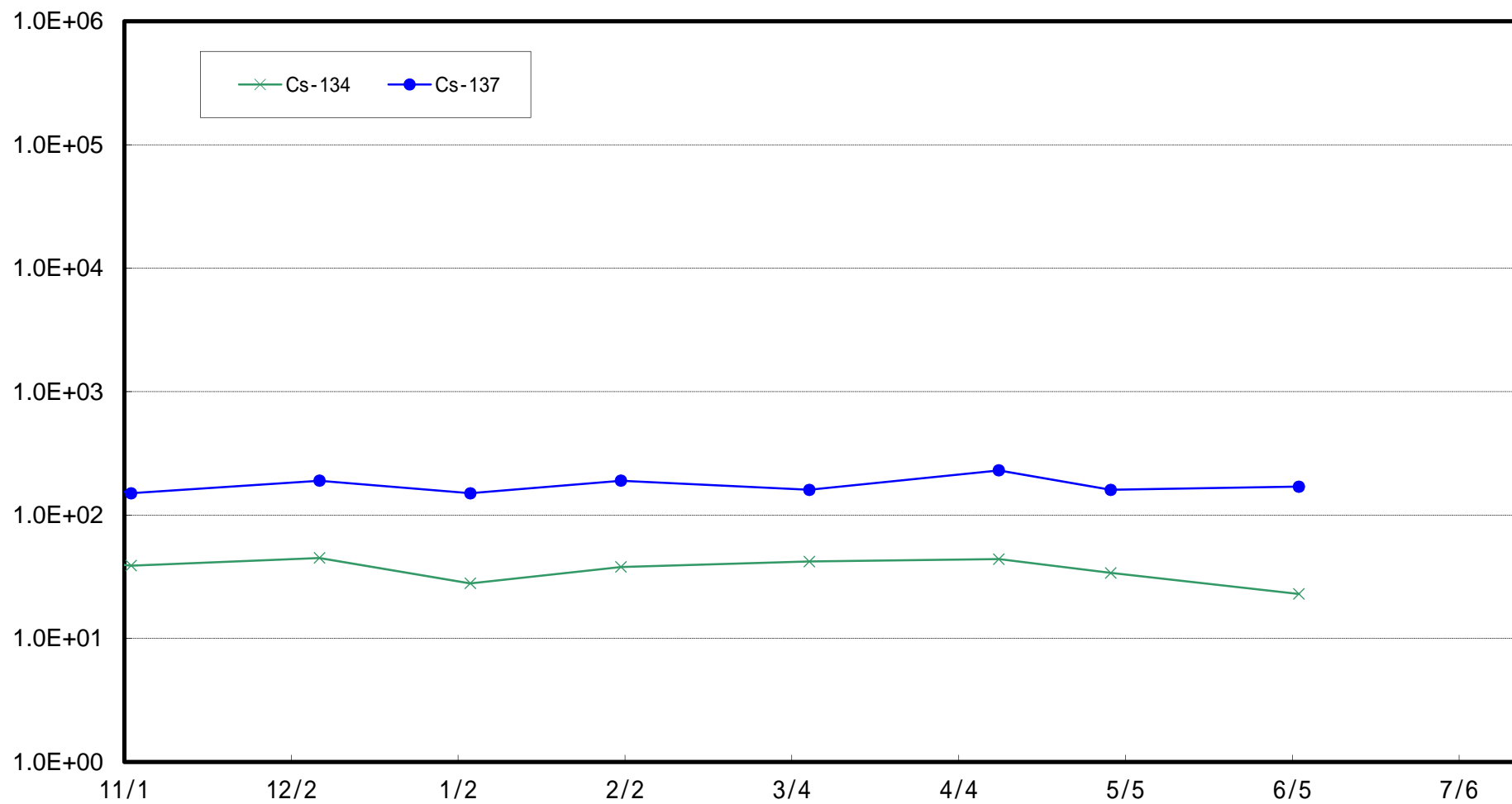
※※3 2012年5月より、「T-S7」を新設。

※※4 2012年7月より、「T-S8」を新設。

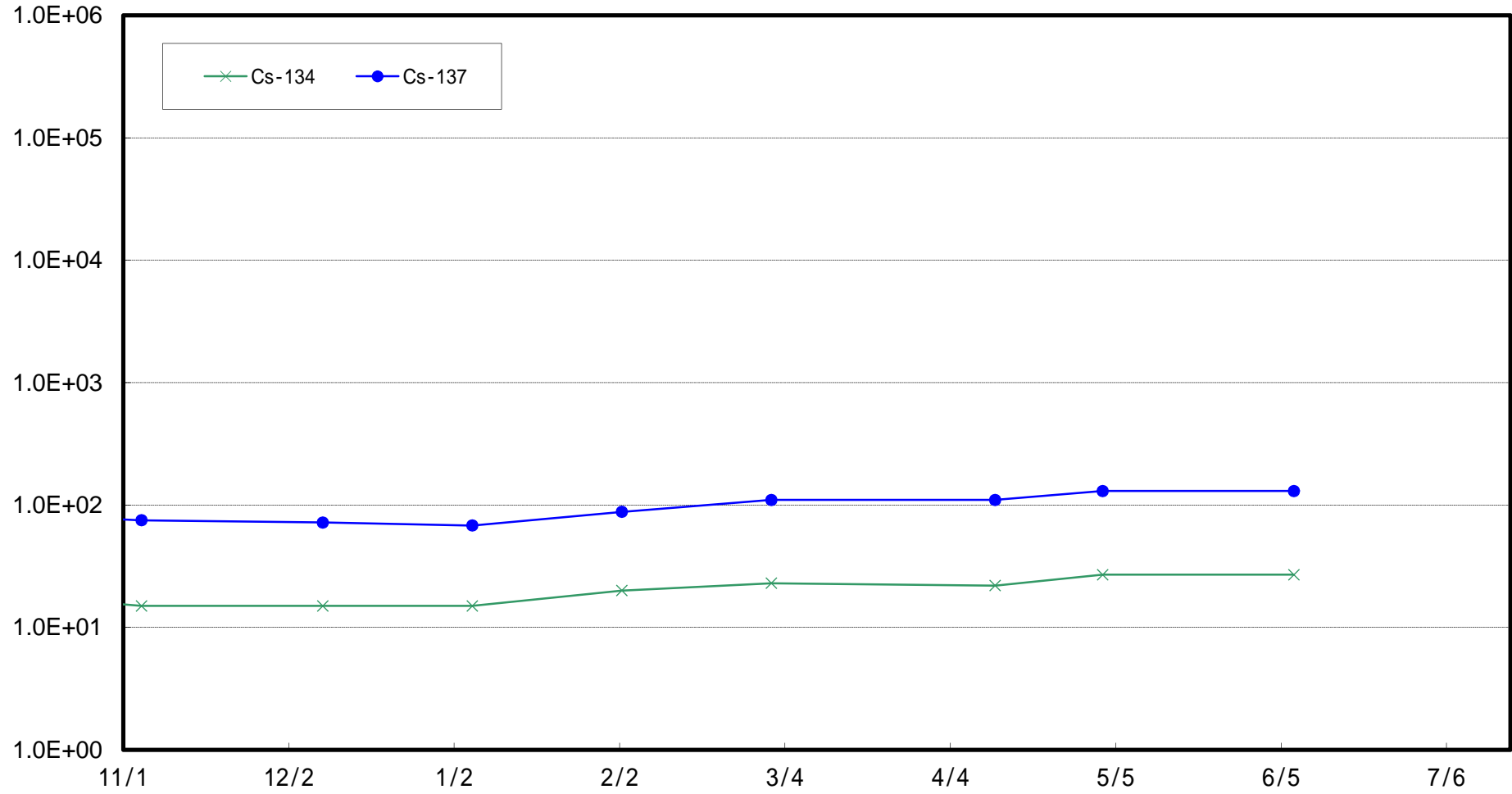
福島第一 5,6号機放水口北側(T-1) 海底土放射能濃度 (Bq / kg・乾土)



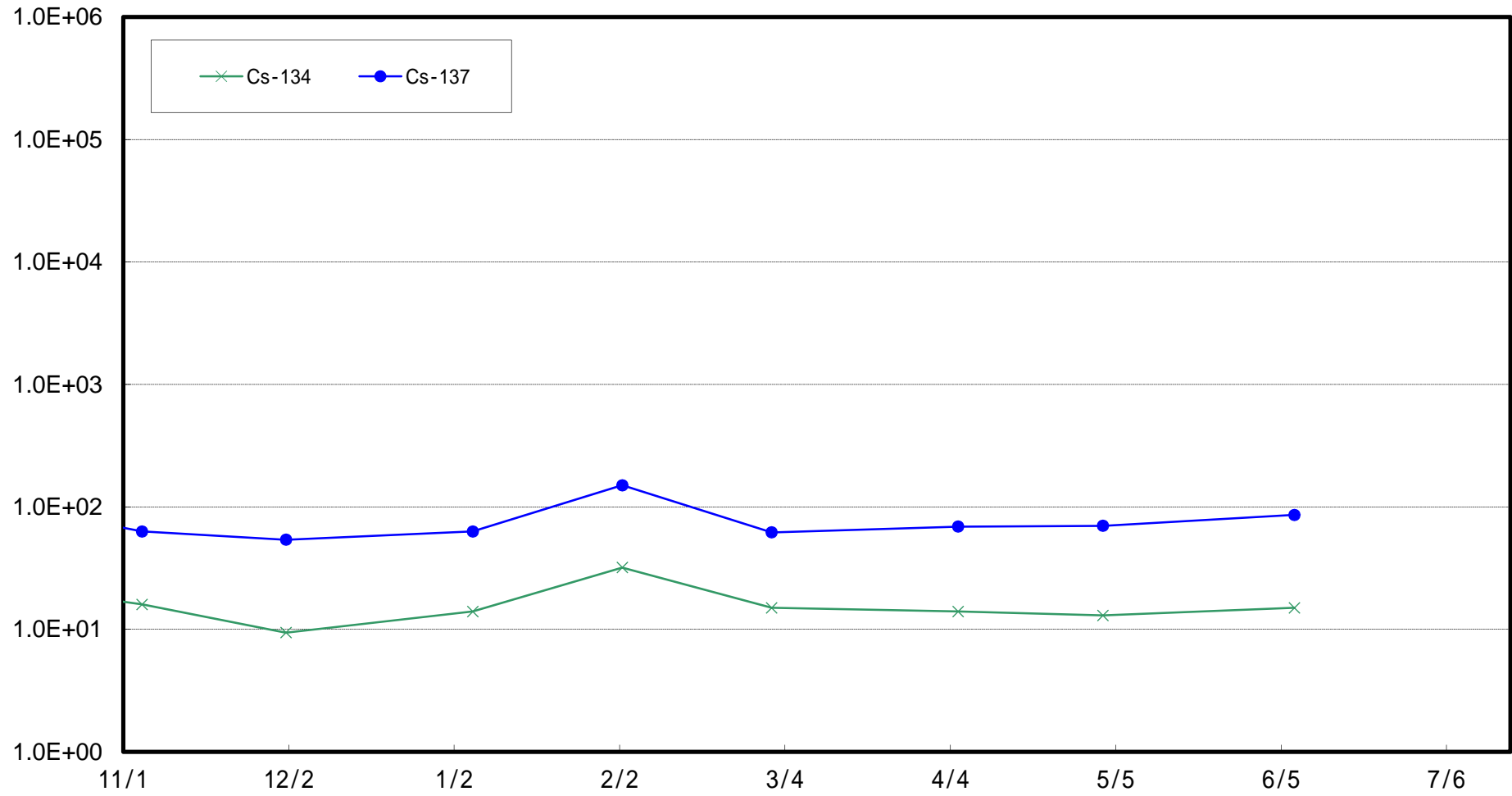
福島第一 南放水口付近(T-2-1) 海底土放射能濃度 (Bq / kg・乾土)



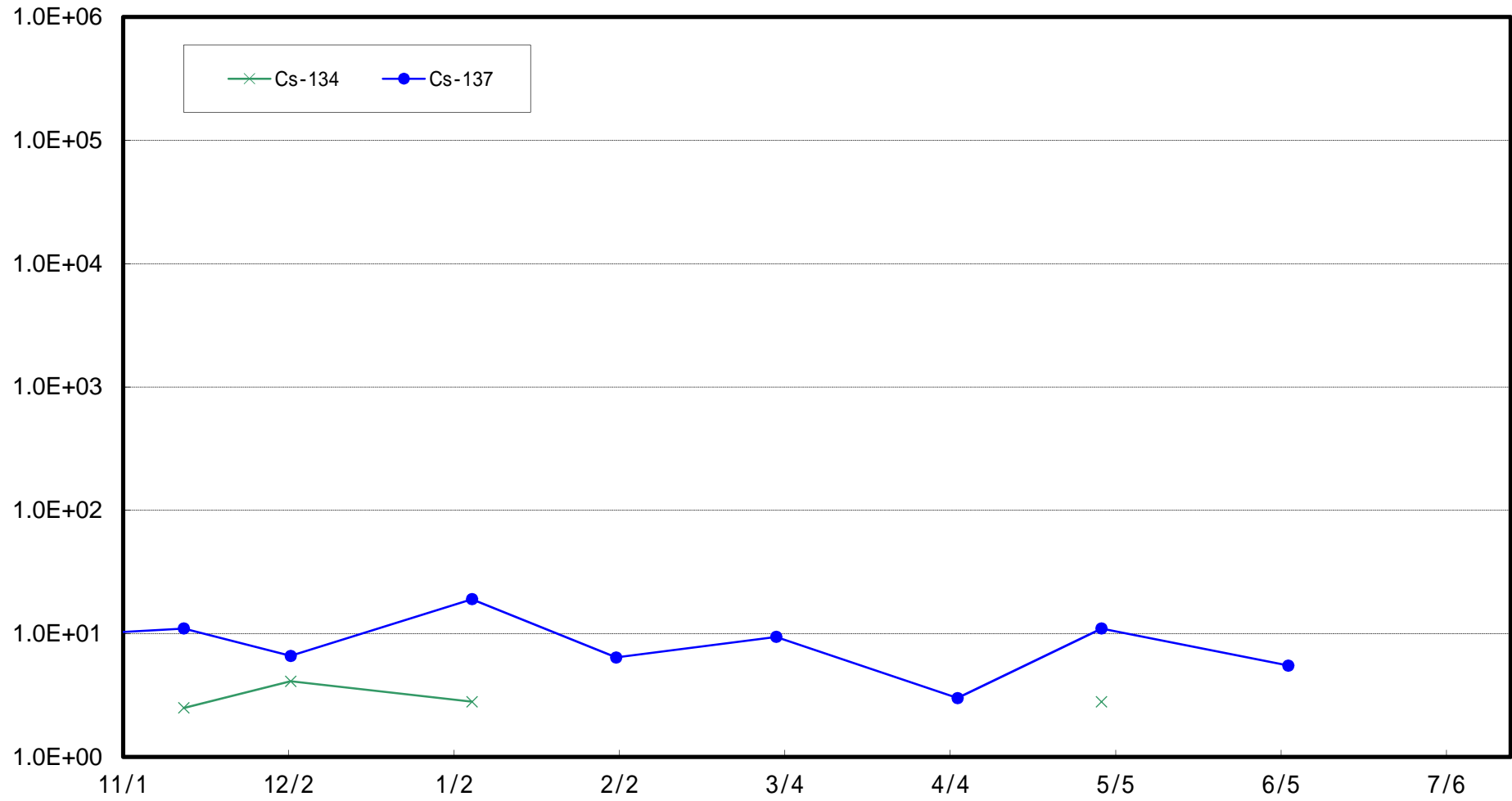
福島第二 北放水口付近(T-3) 海底土放射能濃度(Bq / kg・乾土)



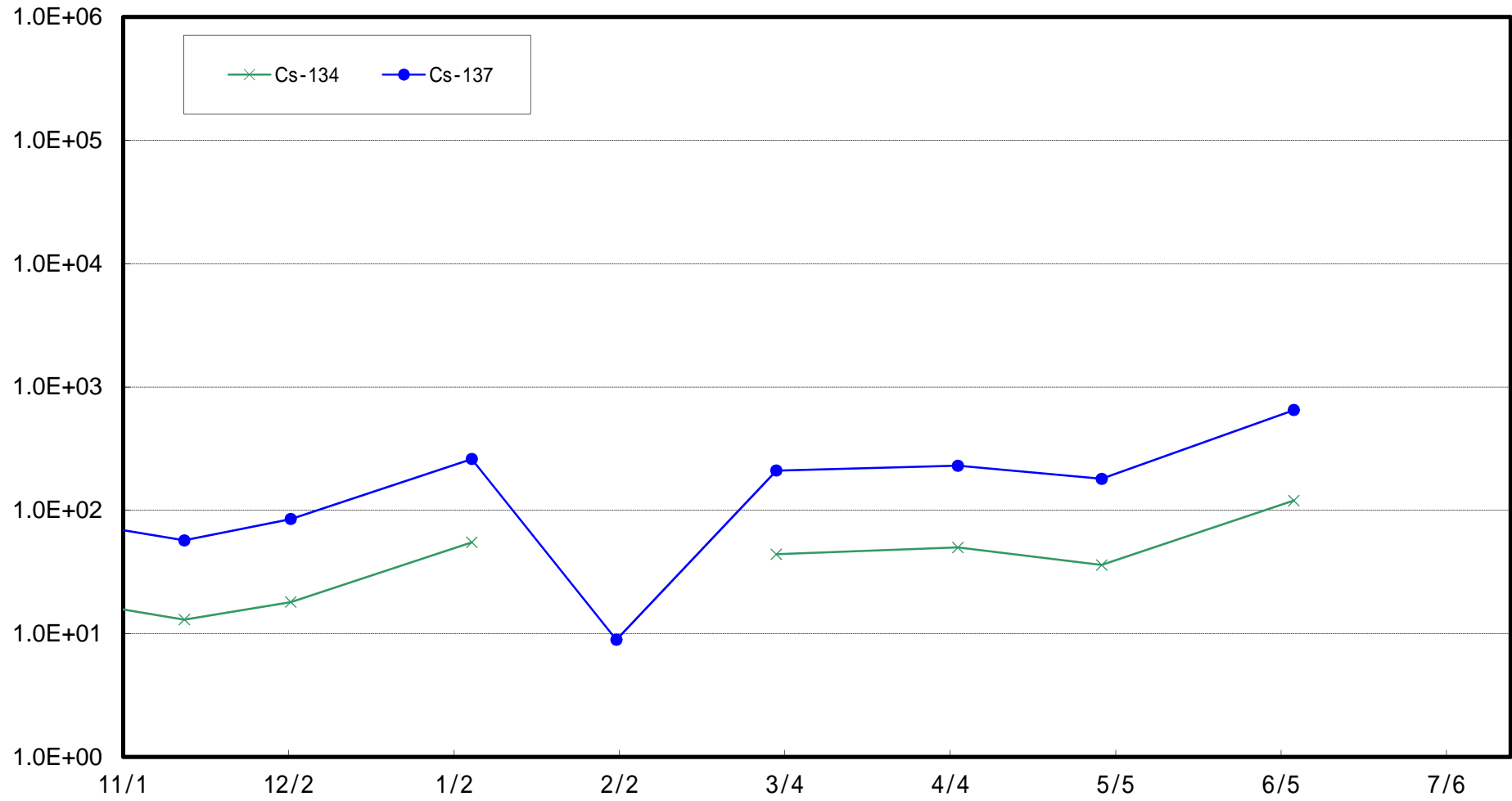
岩沢海岸付近(T-4) 海底土放射能濃度 (Bq / kg・乾土)



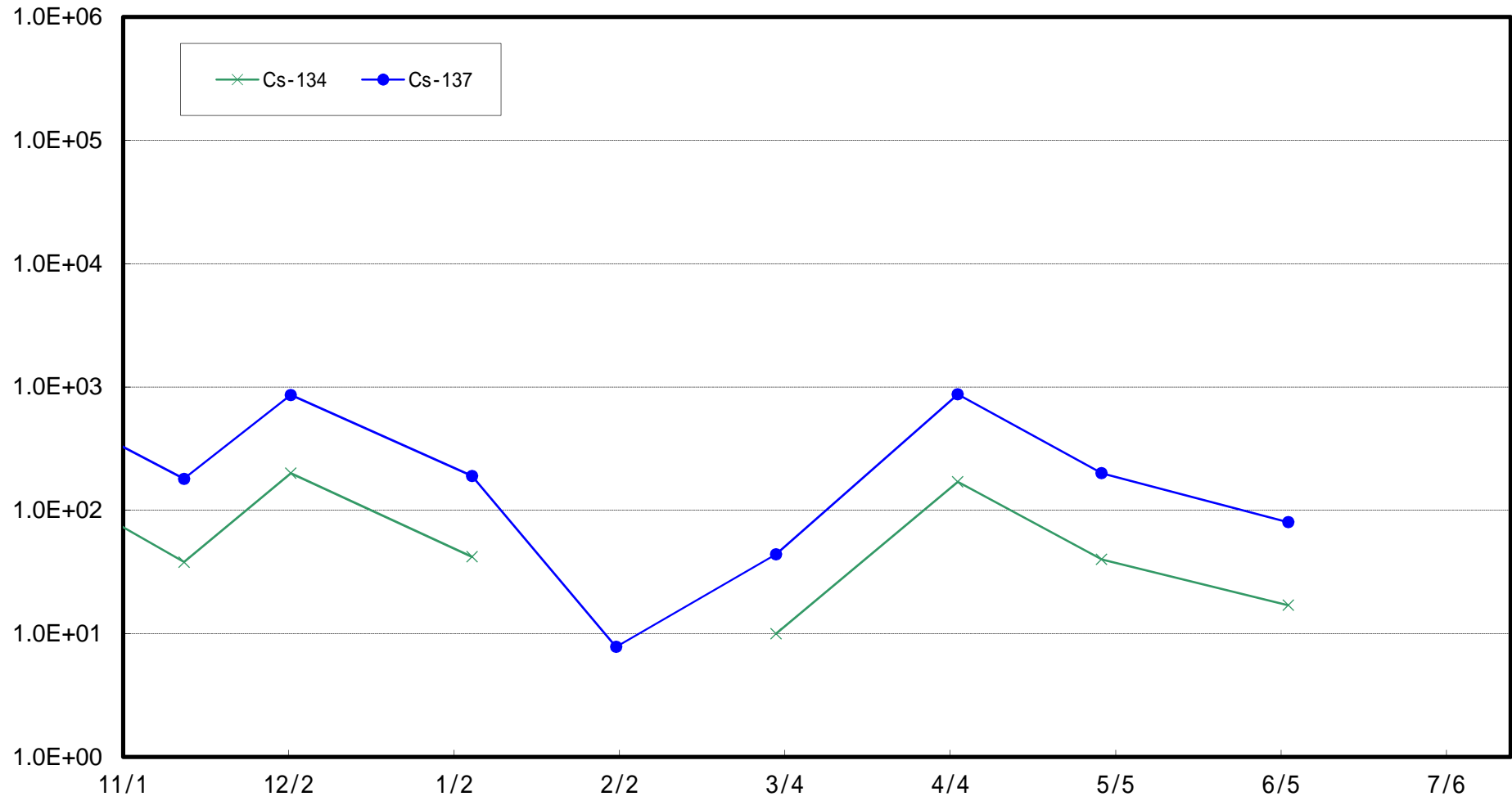
小高区沖合3 km (T-14)海底土放射能濃度 (Bq / kg · 乾土)



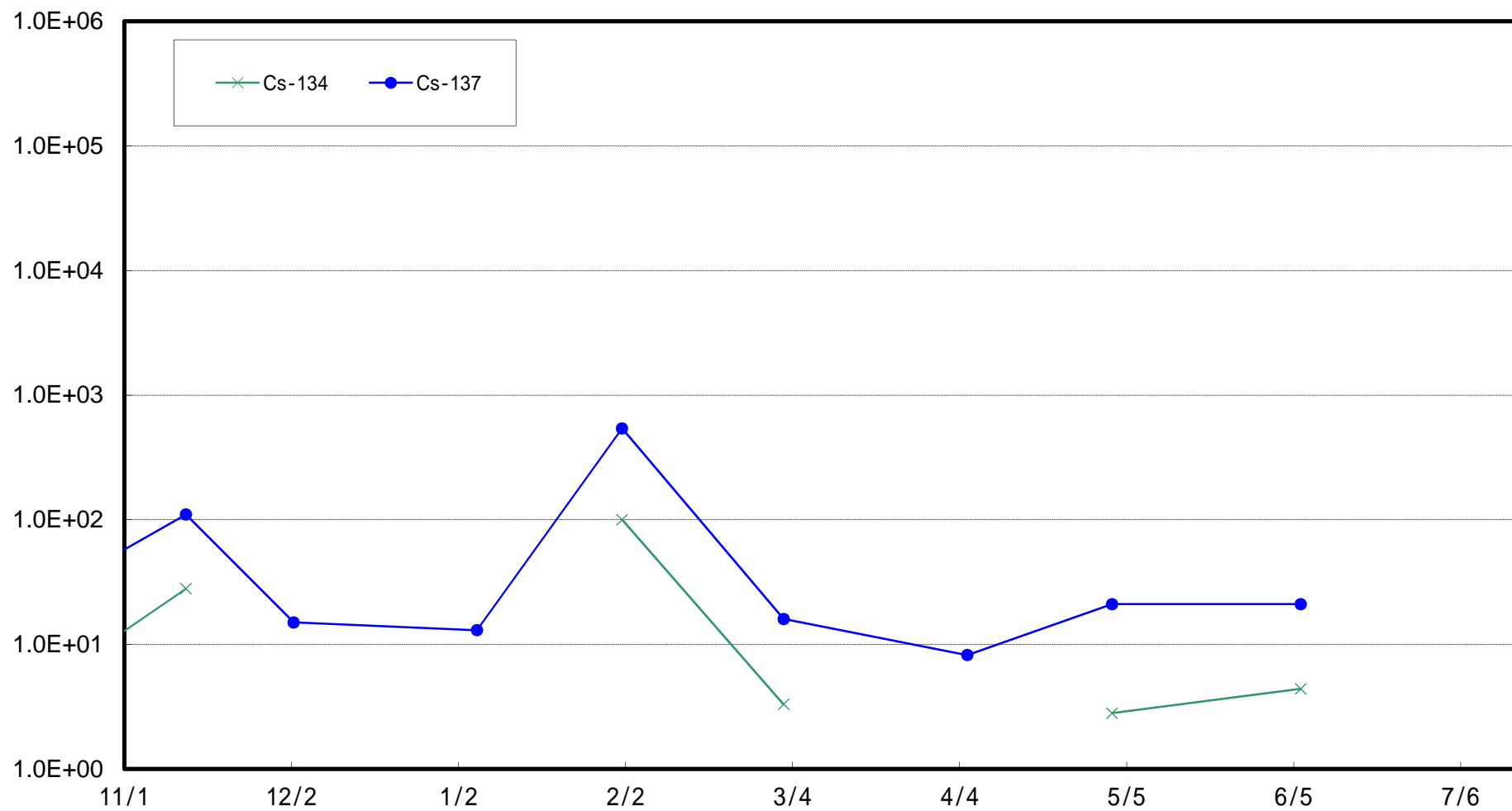
岩沢海岸沖合3 km (T-11)海底土放射能濃度 (Bq / kg · 乾土)



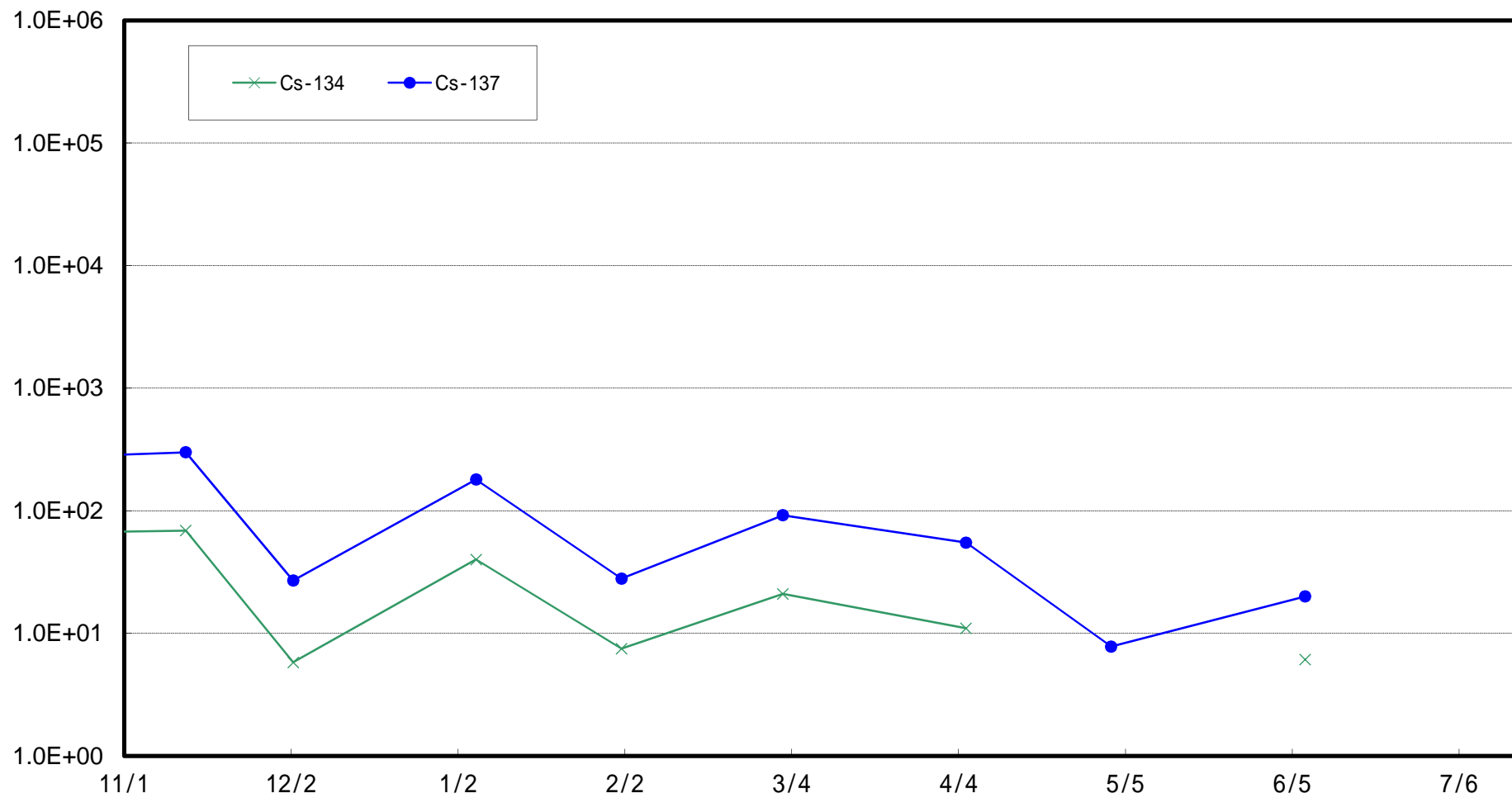
請戸川沖合3 km (T-D1) 海底土放射能濃度 (Bq / kg · 乾土)



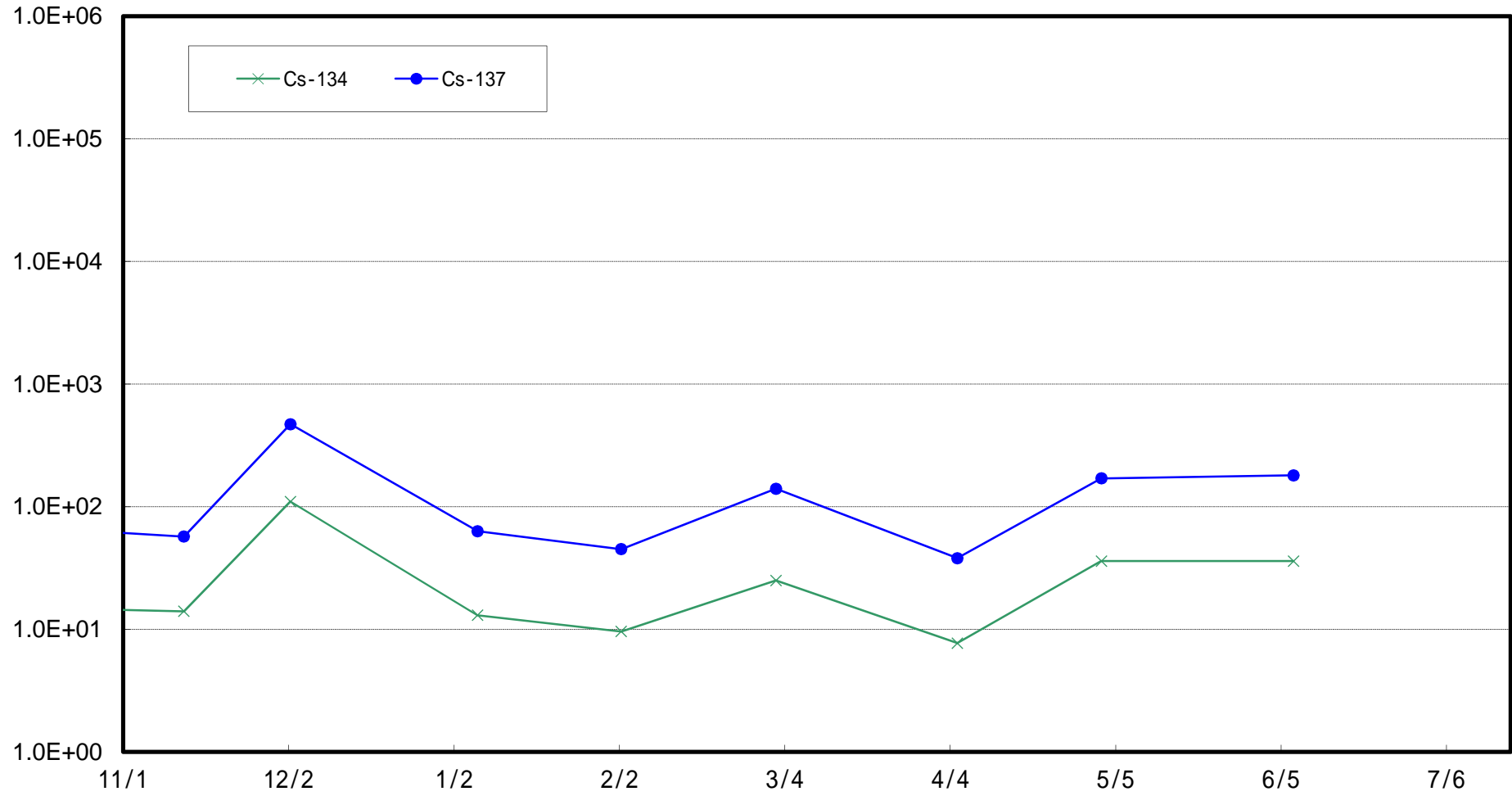
福島第一 敷地沖合 3 km (T-D5) 海底土放射能濃度 (Bq / kg · 乾土)



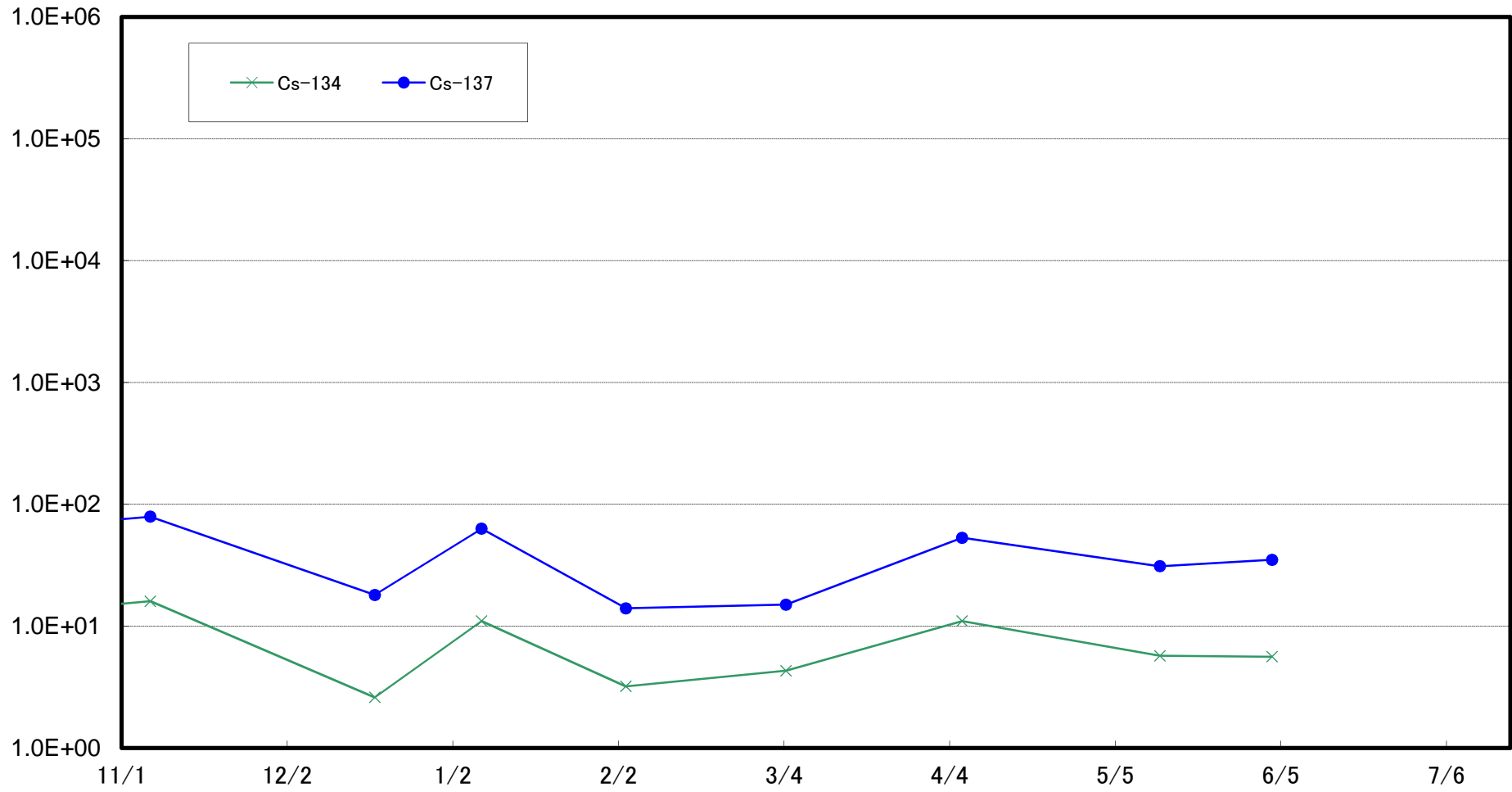
福島第二 敷地沖合 3 km (T-D9) 海底土放射能濃度 (Bq / kg · 乾土)



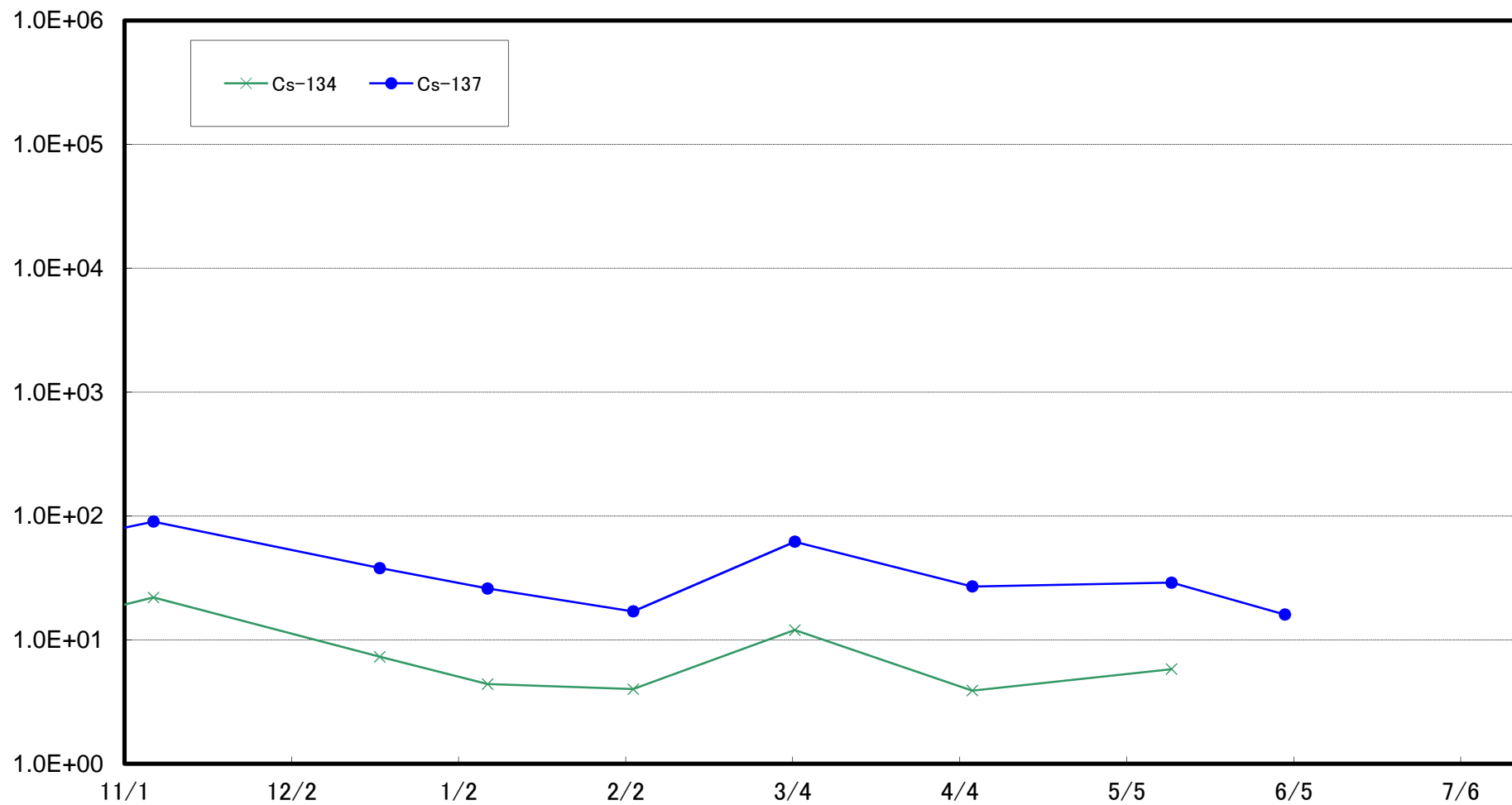
福島第一 敷地沖合 15 km (T-5) 海底土放射能濃度 (Bq / kg · 乾土)



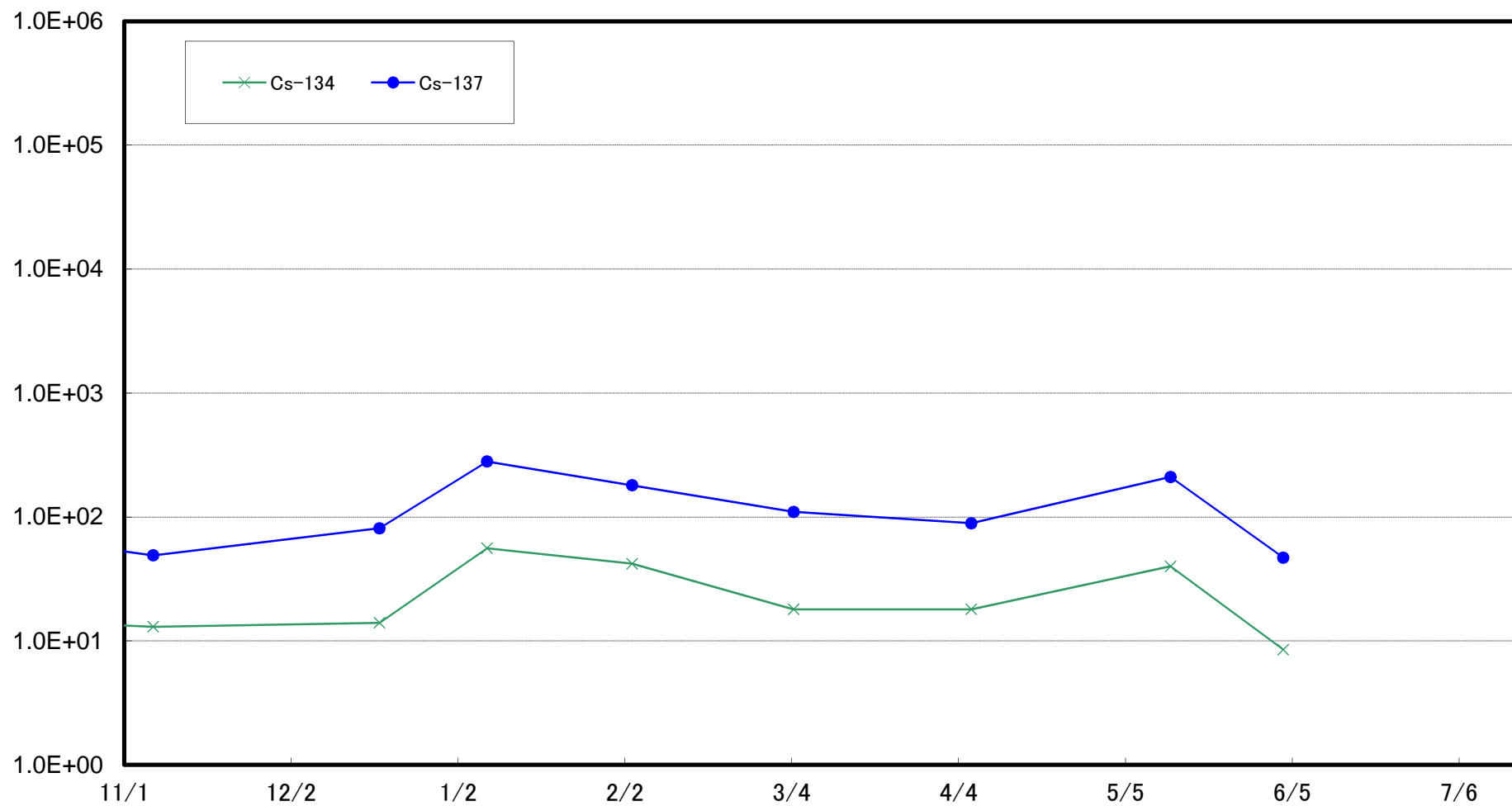
小高区村上沖合1km(T-①)海底土放射能濃度(Bq/kg・乾土)



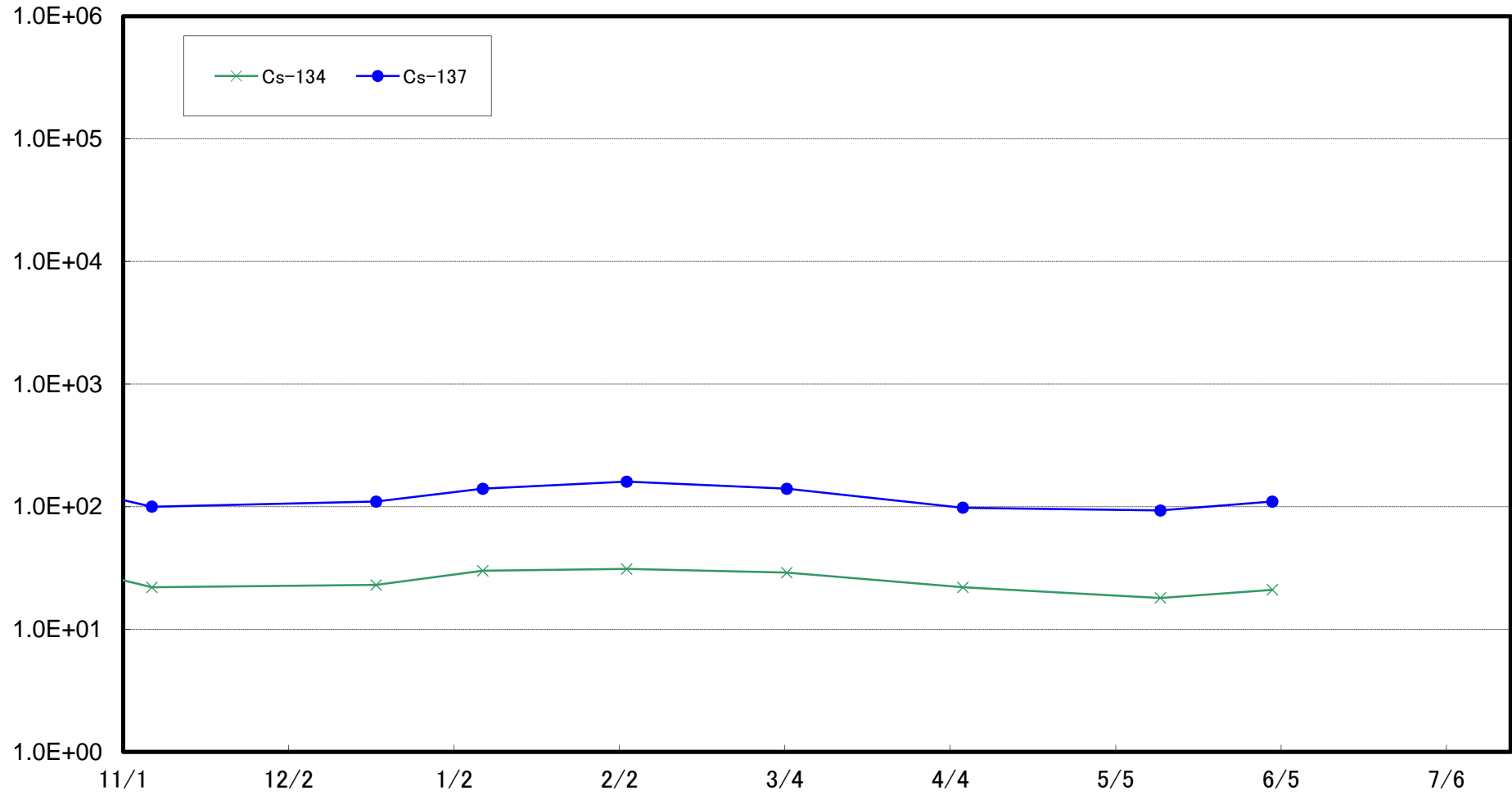
小高区村上沖合2km(T-②)海底土放射能濃度(Bq/kg・乾土)



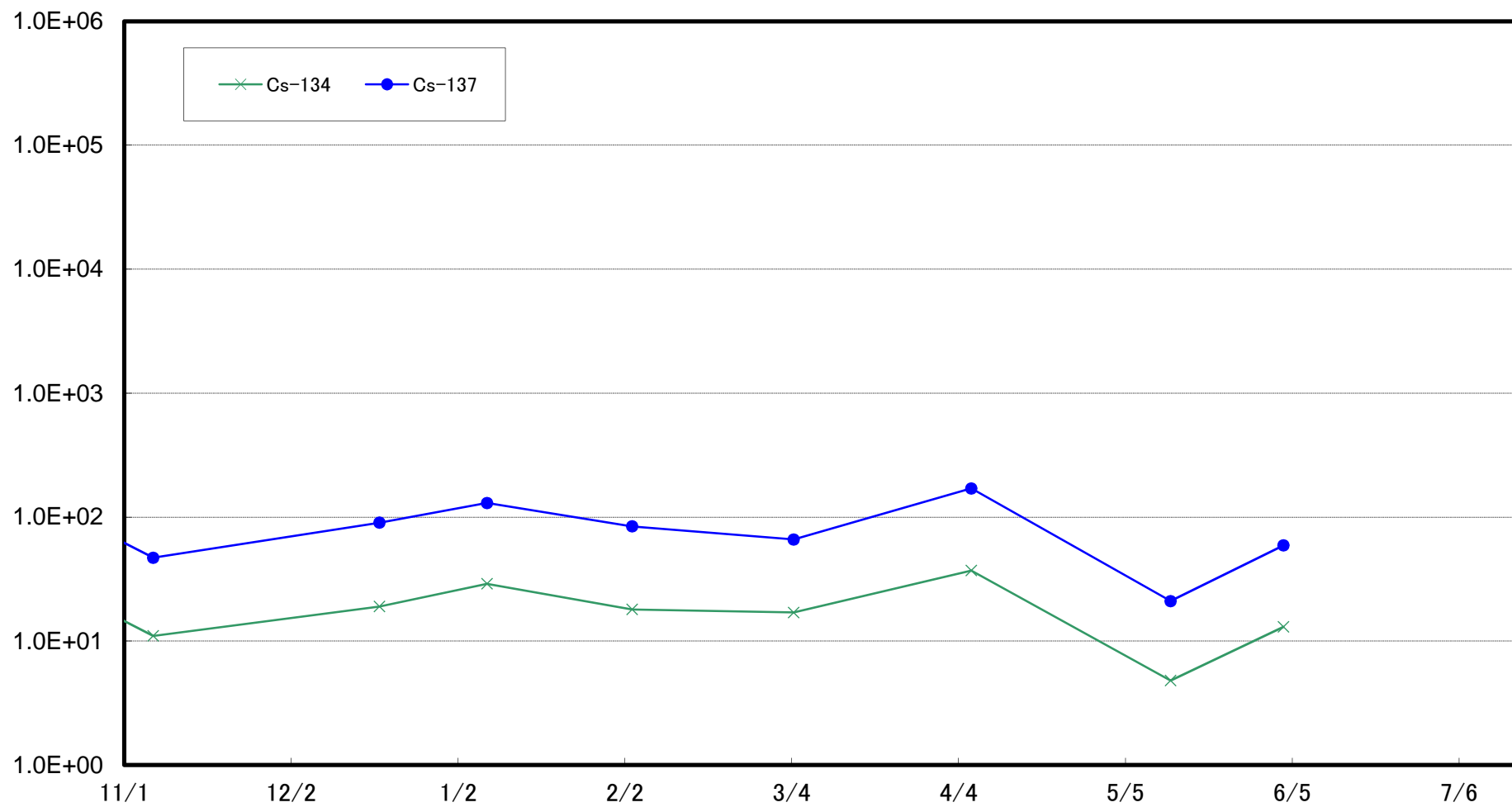
浪江町請戸沖合1km(T-③)海底土放射能濃度(Bq/kg・乾土)



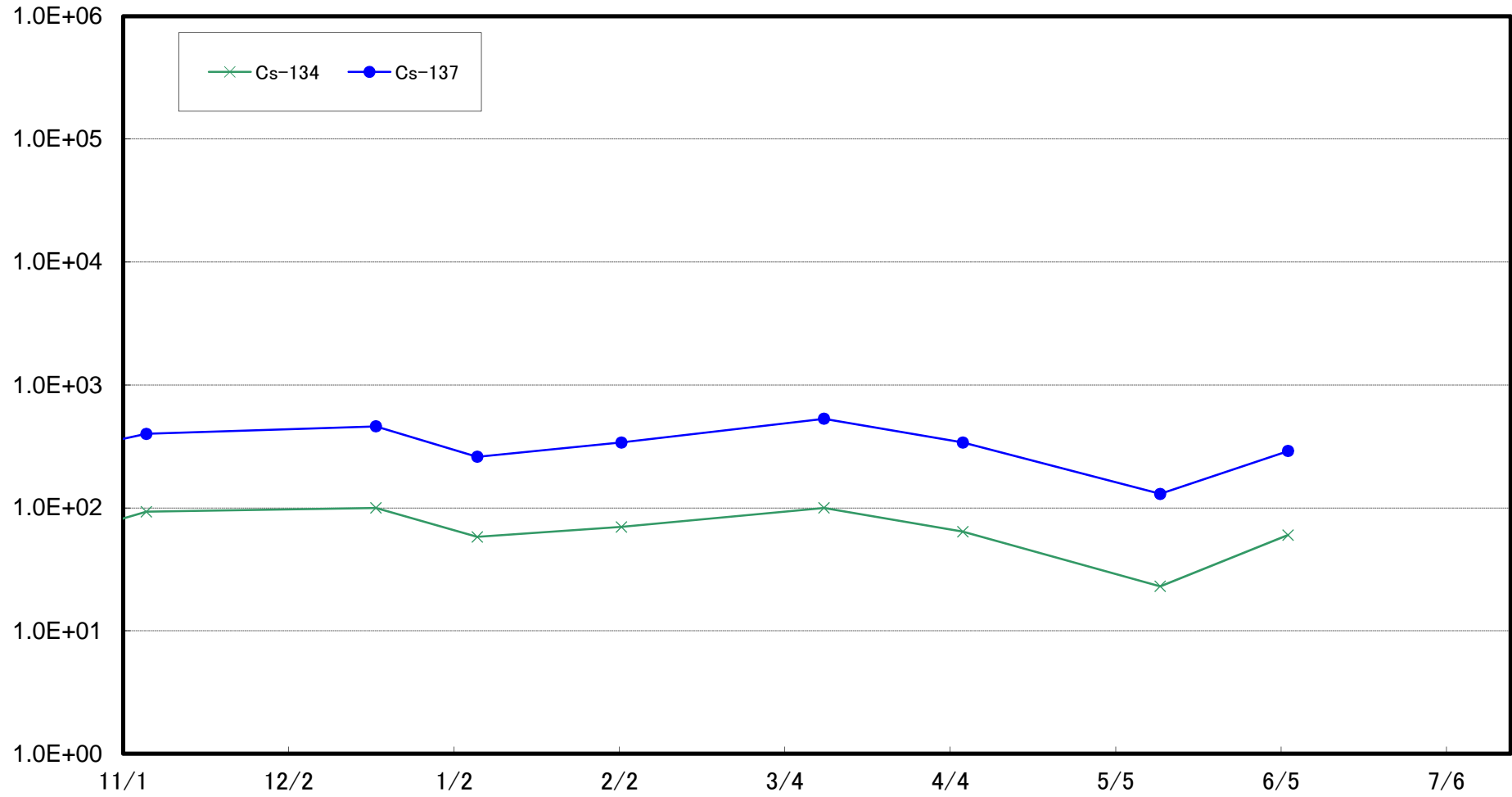
浪江町請戸沖合2km(T-④)海底土放射能濃度(Bq/kg・乾土)



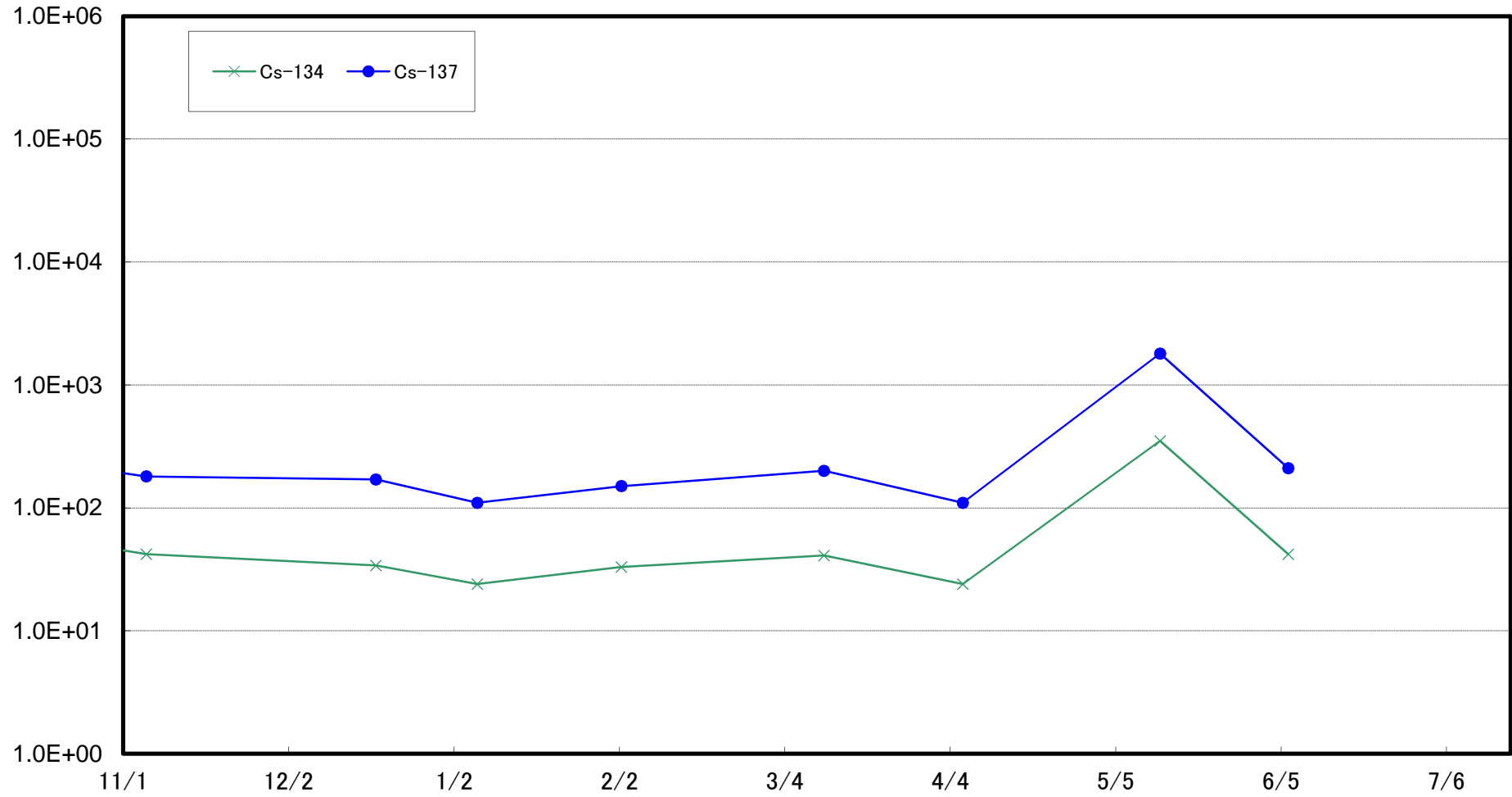
浪江町請戸沖合3km(T-⑤)海底土放射能濃度(Bq/kg・乾土)



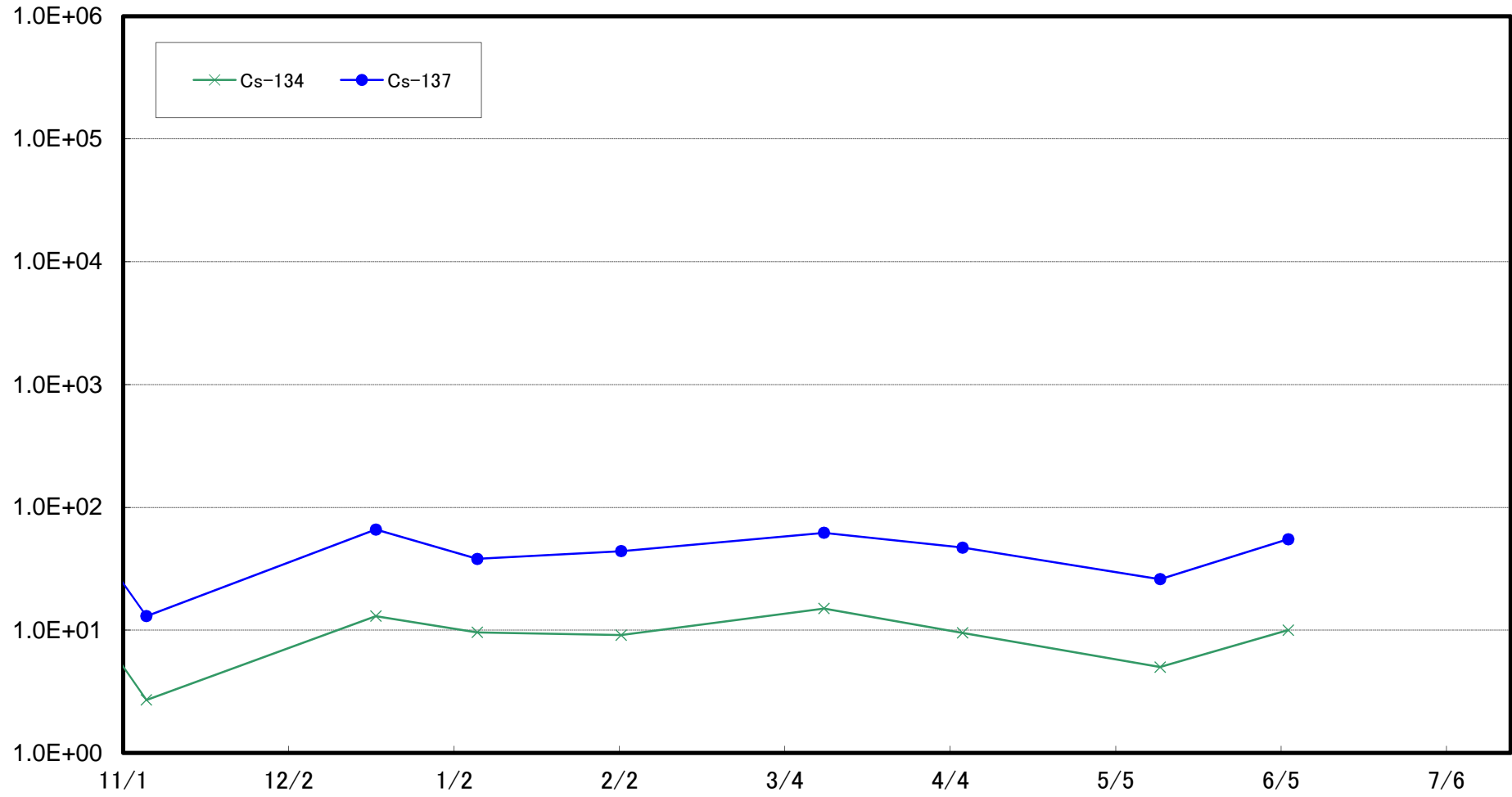
大熊町熊川沖合1km(T-⑥)海底土放射能濃度(Bq/kg・乾土)



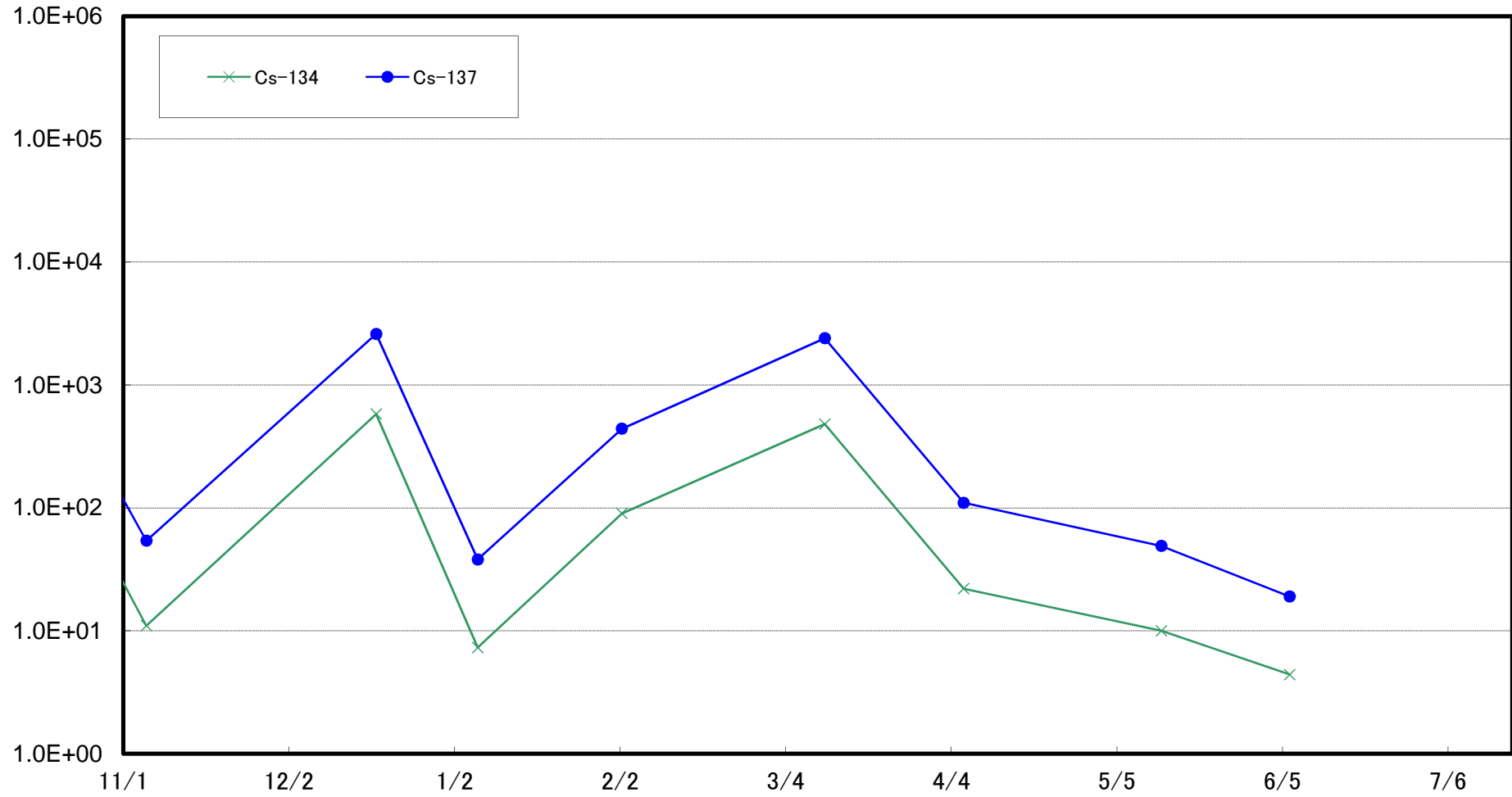
大熊町熊川沖合2km(T-⑦)海底土放射能濃度(Bq/kg・乾土)



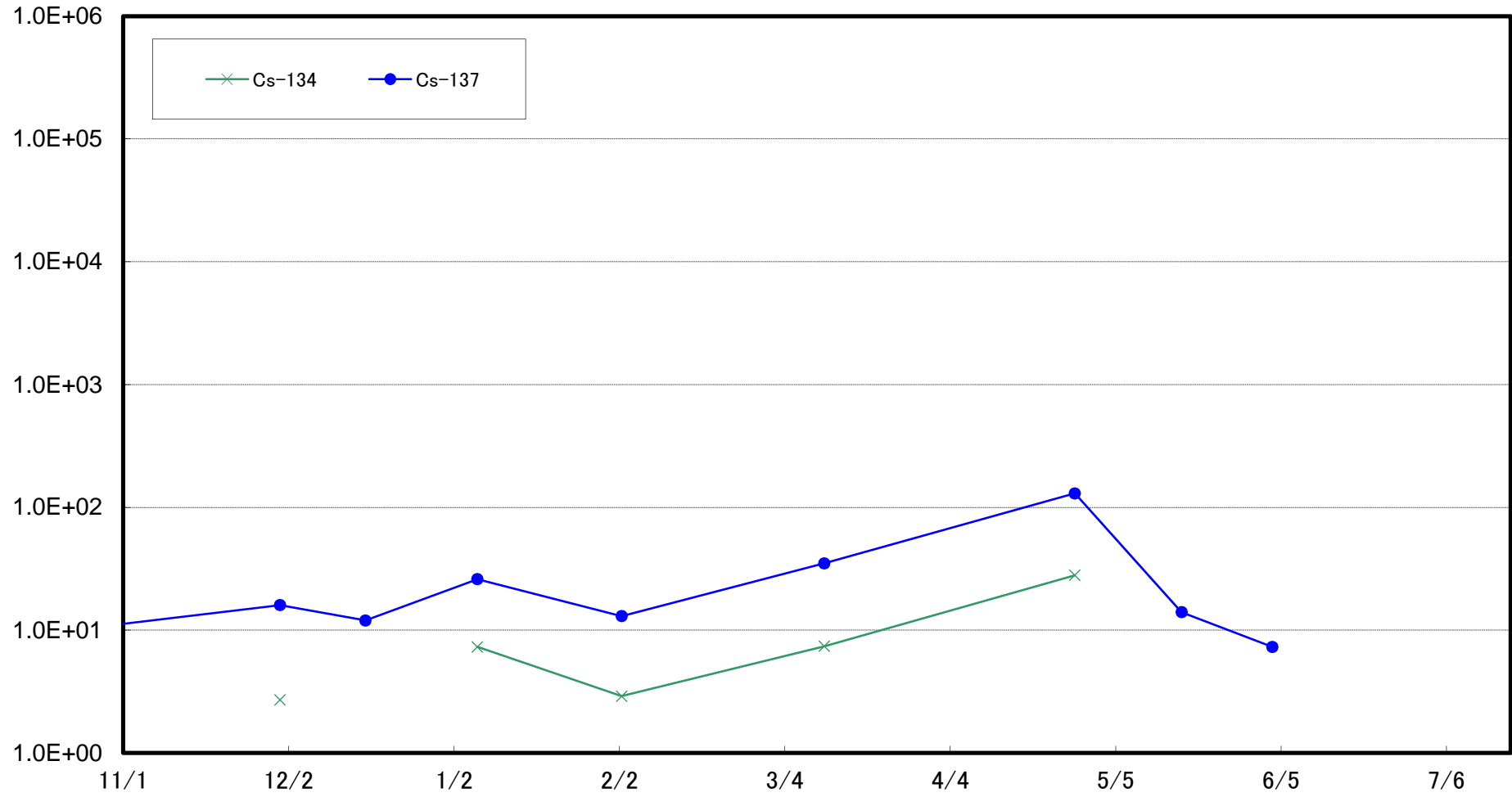
大熊町熊川沖合3km(T-⑧)海底土放射能濃度(Bq/kg・乾土)



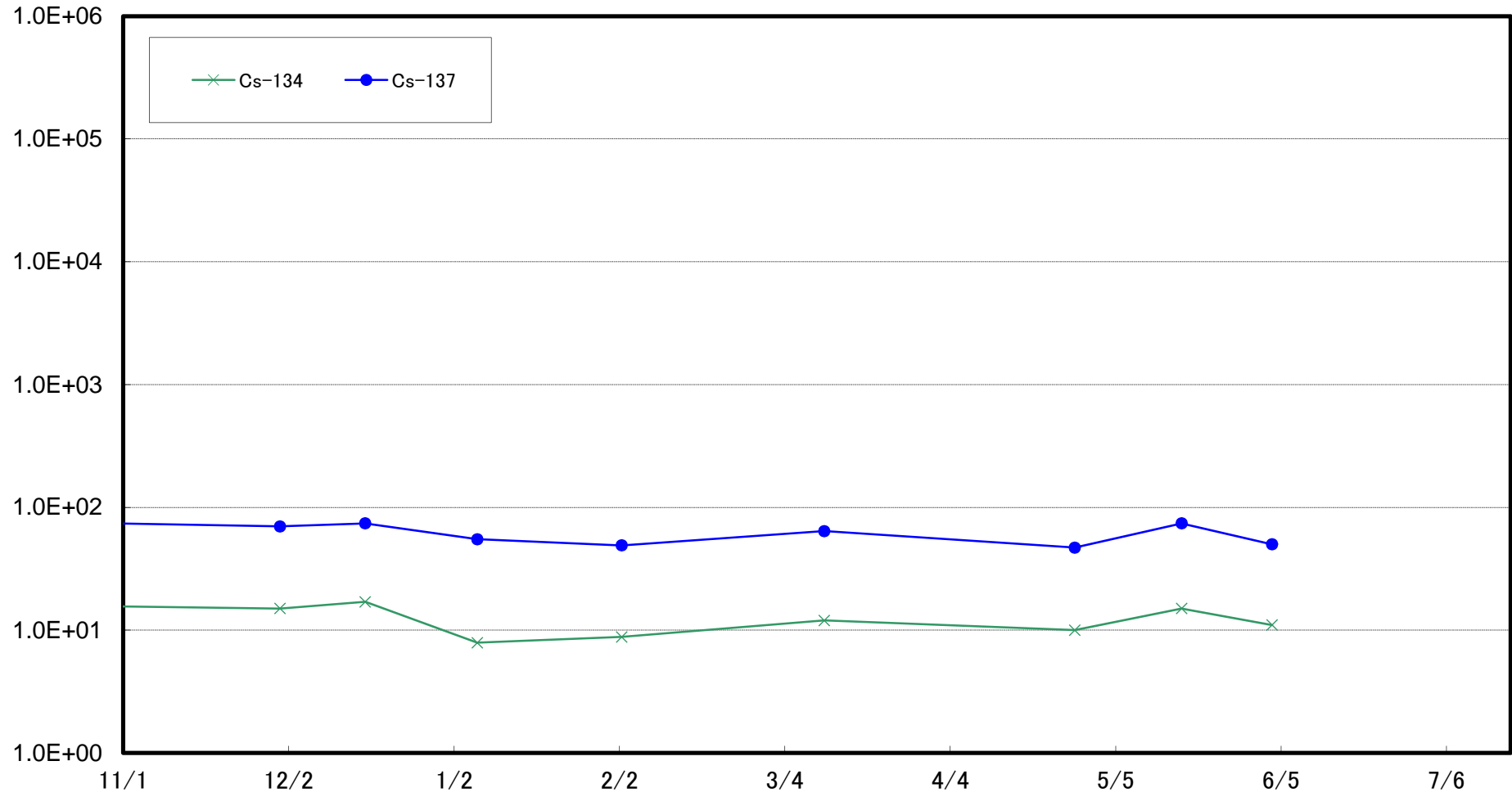
大熊町熊川沖合5km(T-9)海底土放射能濃度(Bq/kg・乾土)



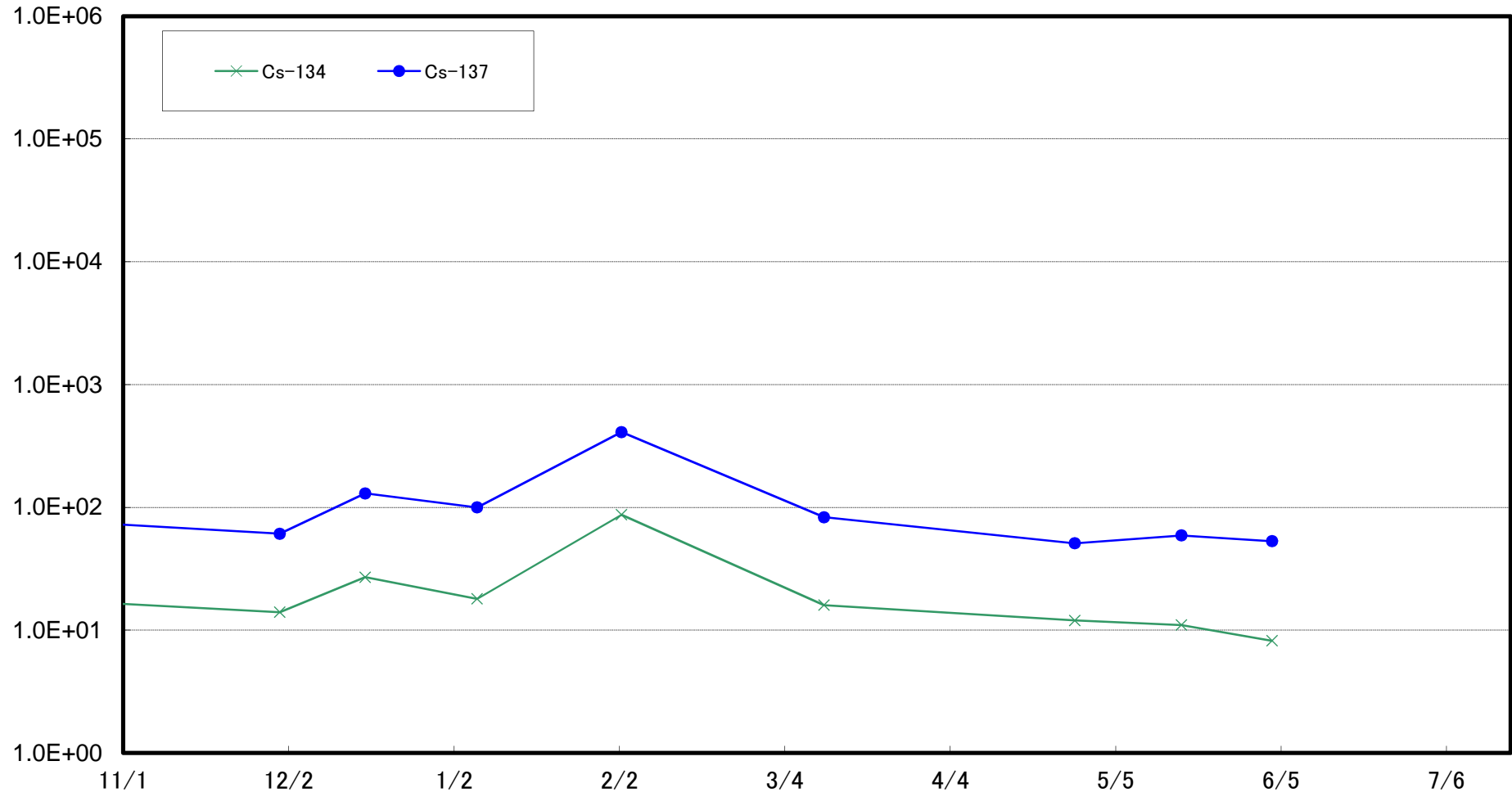
大熊町熊川沖合10km(T-⑩)海底土放射能濃度(Bq/kg・乾土)



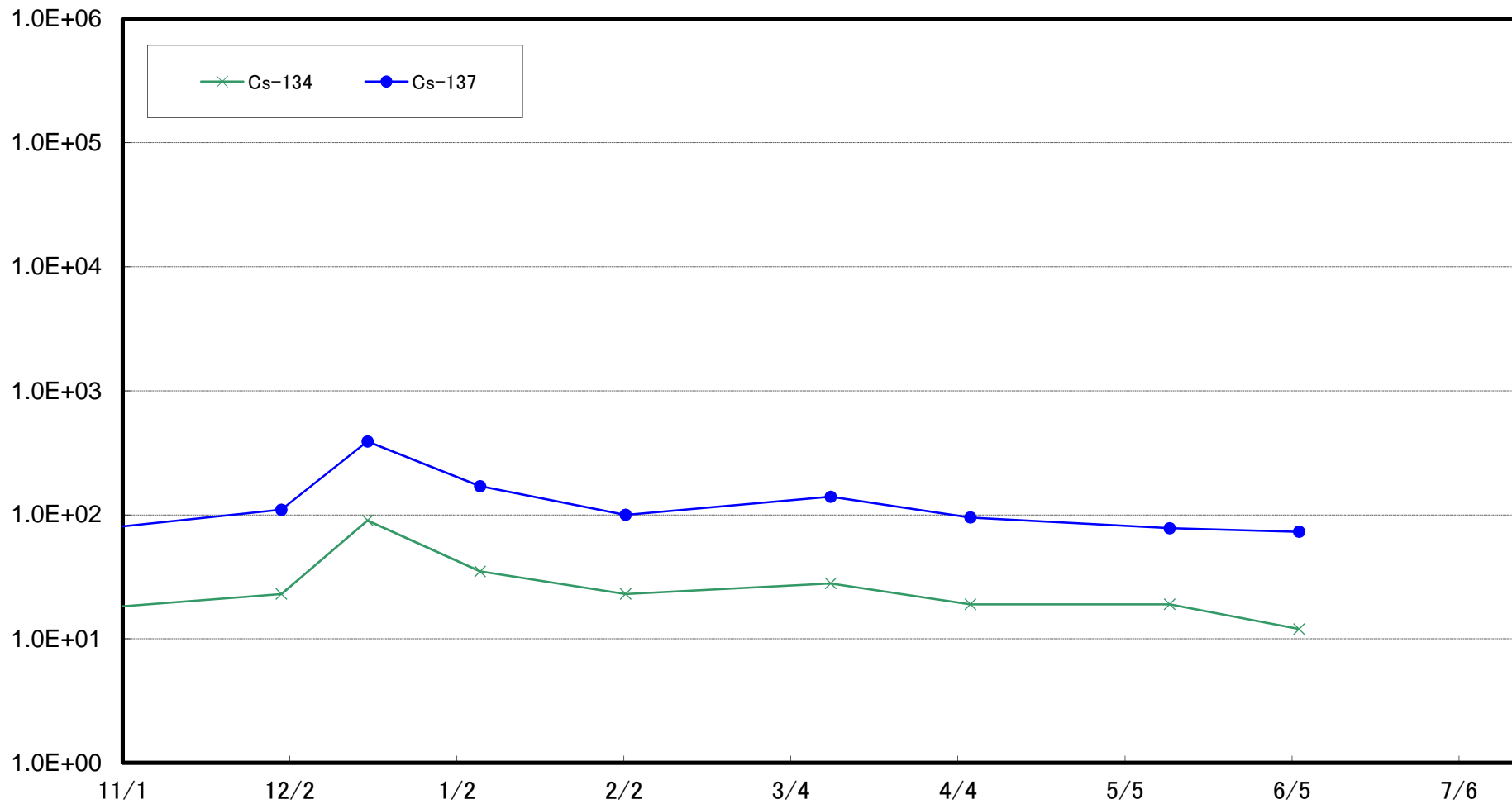
大熊町熊川沖合15km(T-⑪)海底土放射能濃度(Bq/kg・乾土)



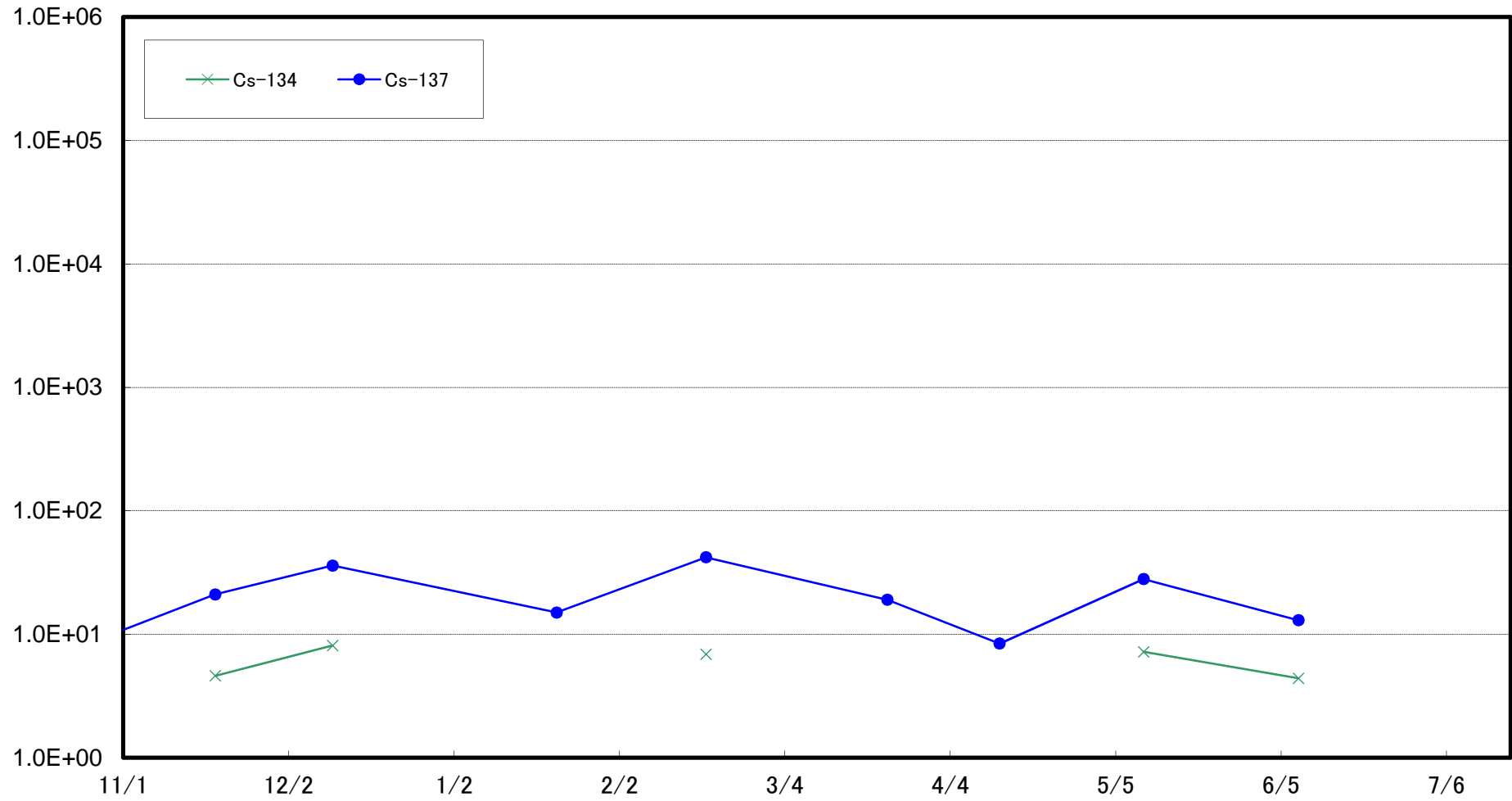
大熊町熊川沖合20km(T-⑫)海底土放射能濃度(Bq/kg・乾土)



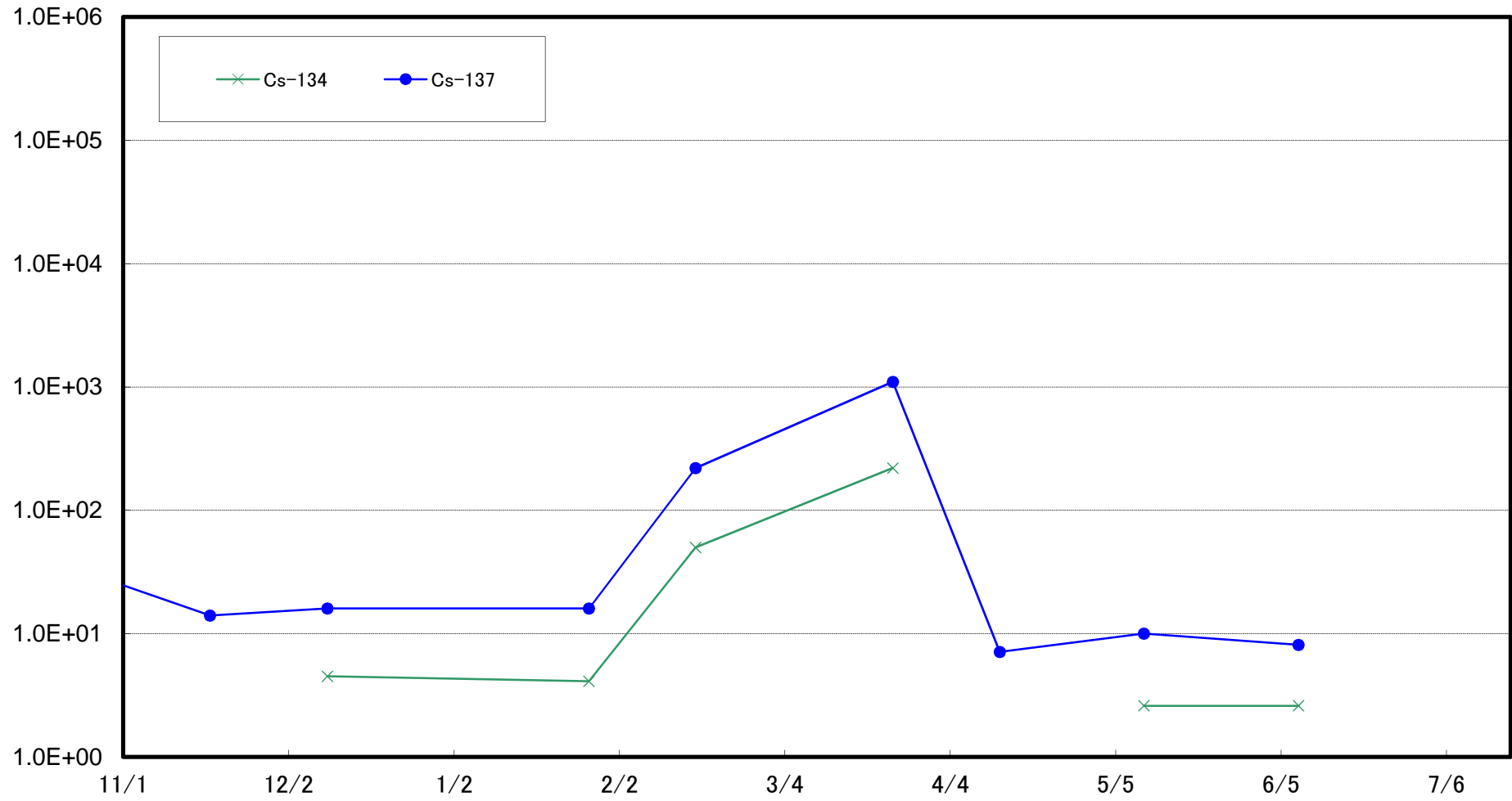
櫛葉町山田浜沖合1km(T-13)海底土放射能濃度(Bq/kg・乾土)



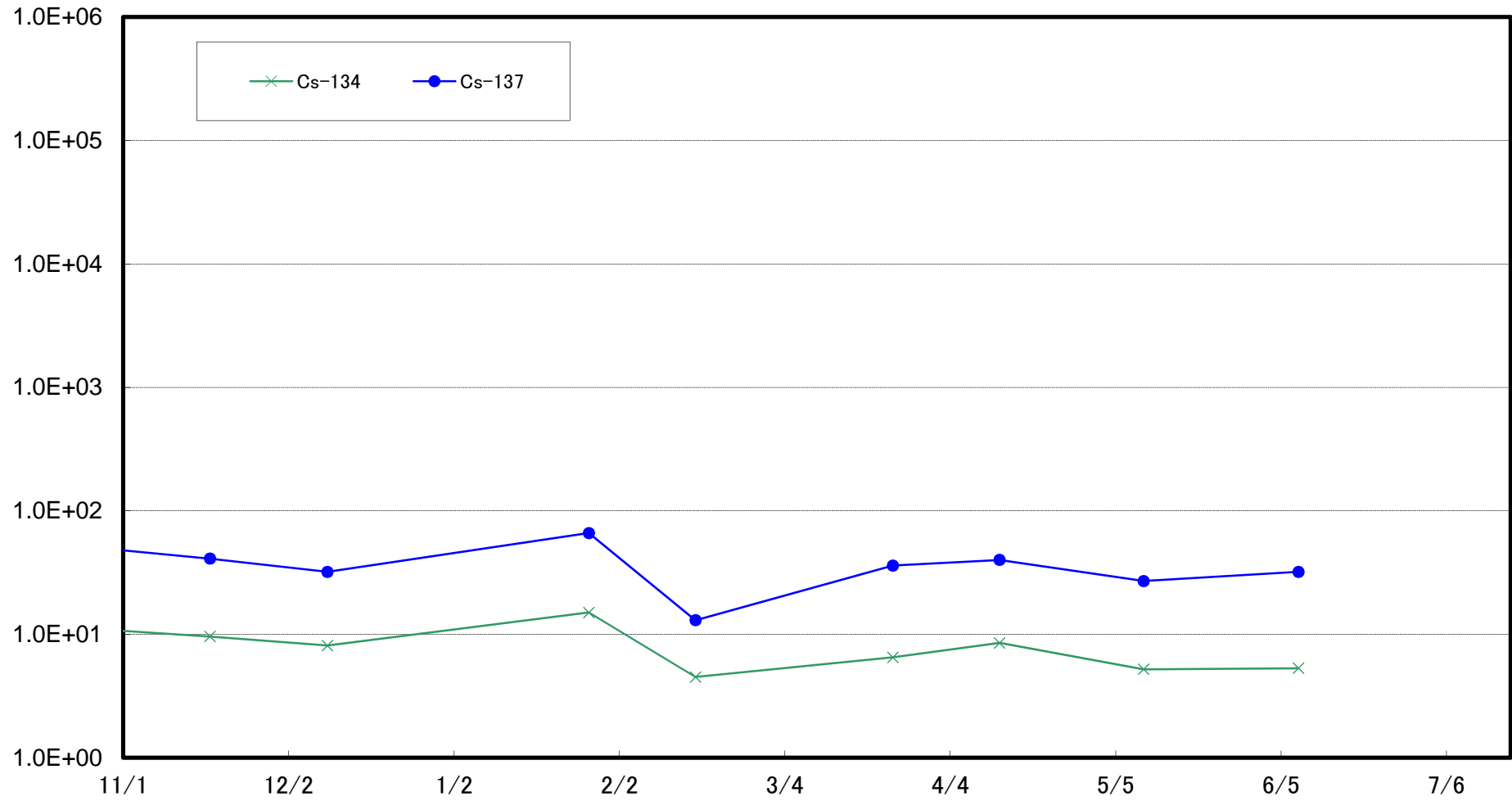
太田川沖合1km付近(T-S1) 海底土放射能濃度(Bq/kg・乾土)



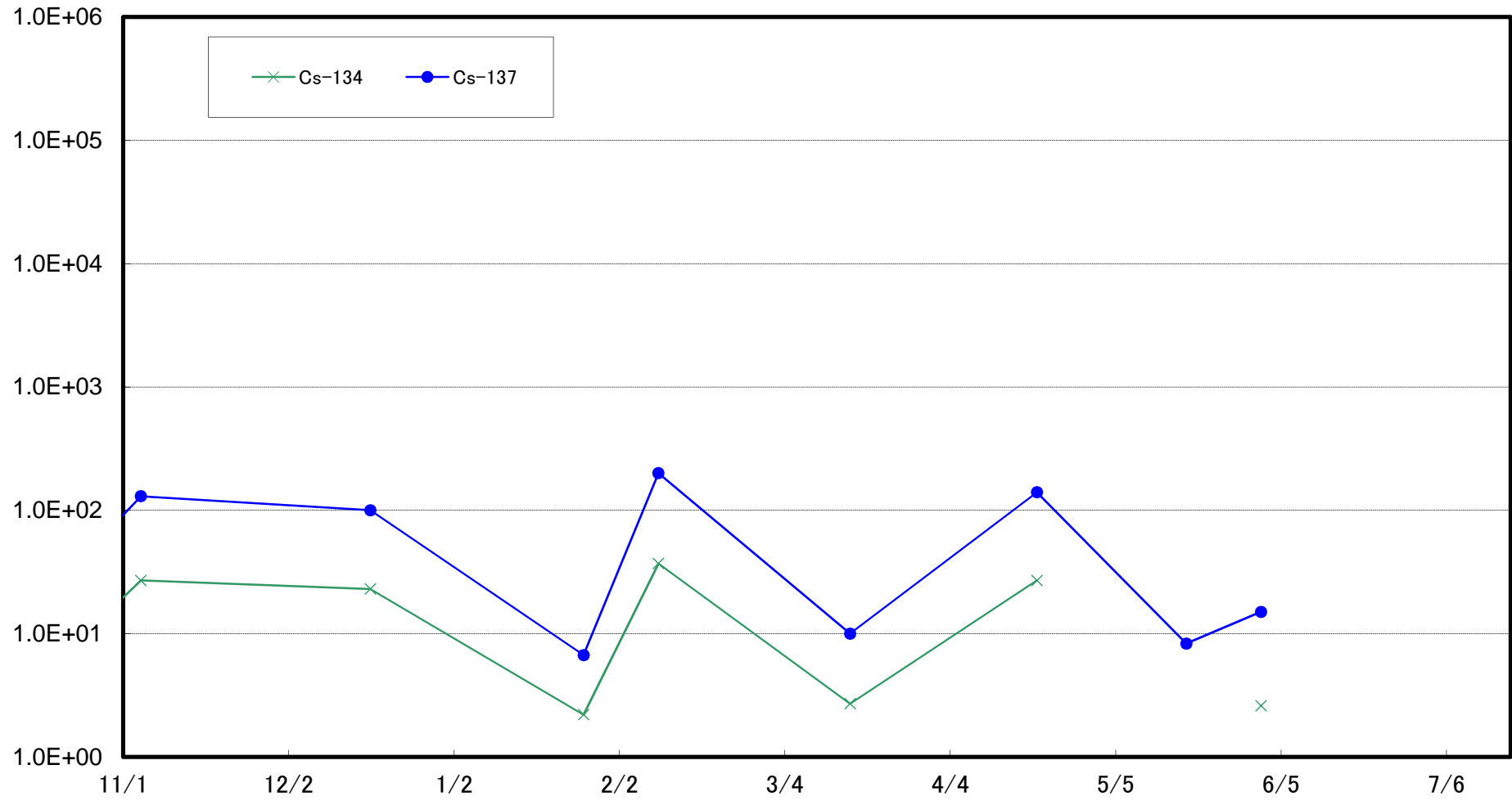
請戸川沖合3km付近(T-S3) 海底土放射能濃度(Bq/kg・乾土)



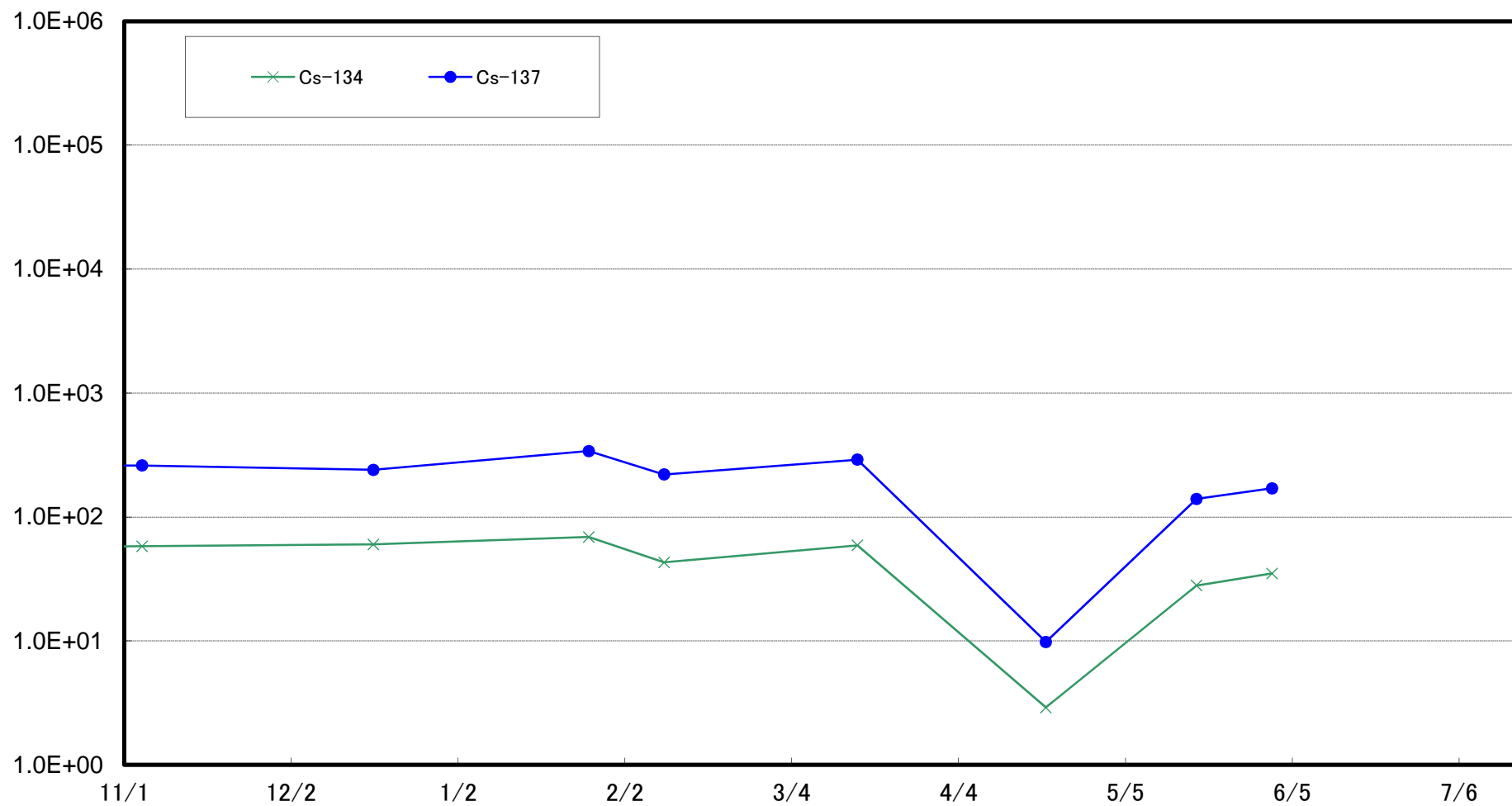
福島第一 敷地沖合3km付近(T-S4) 海底土放射能濃度(Bq/kg・乾土)



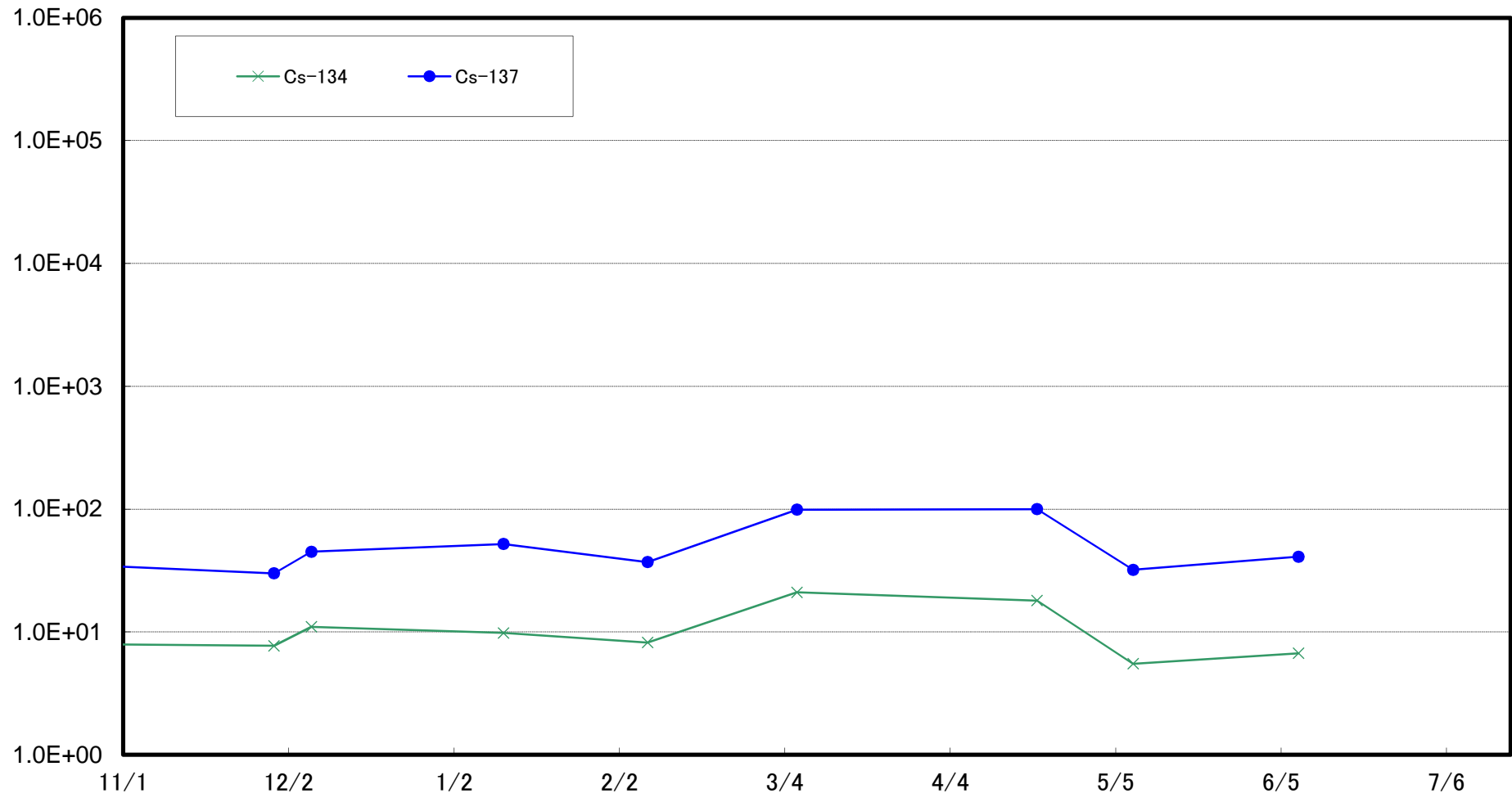
木戸川沖合2km付近(T-S5) 海底土放射能濃度(Bq/kg・乾土)



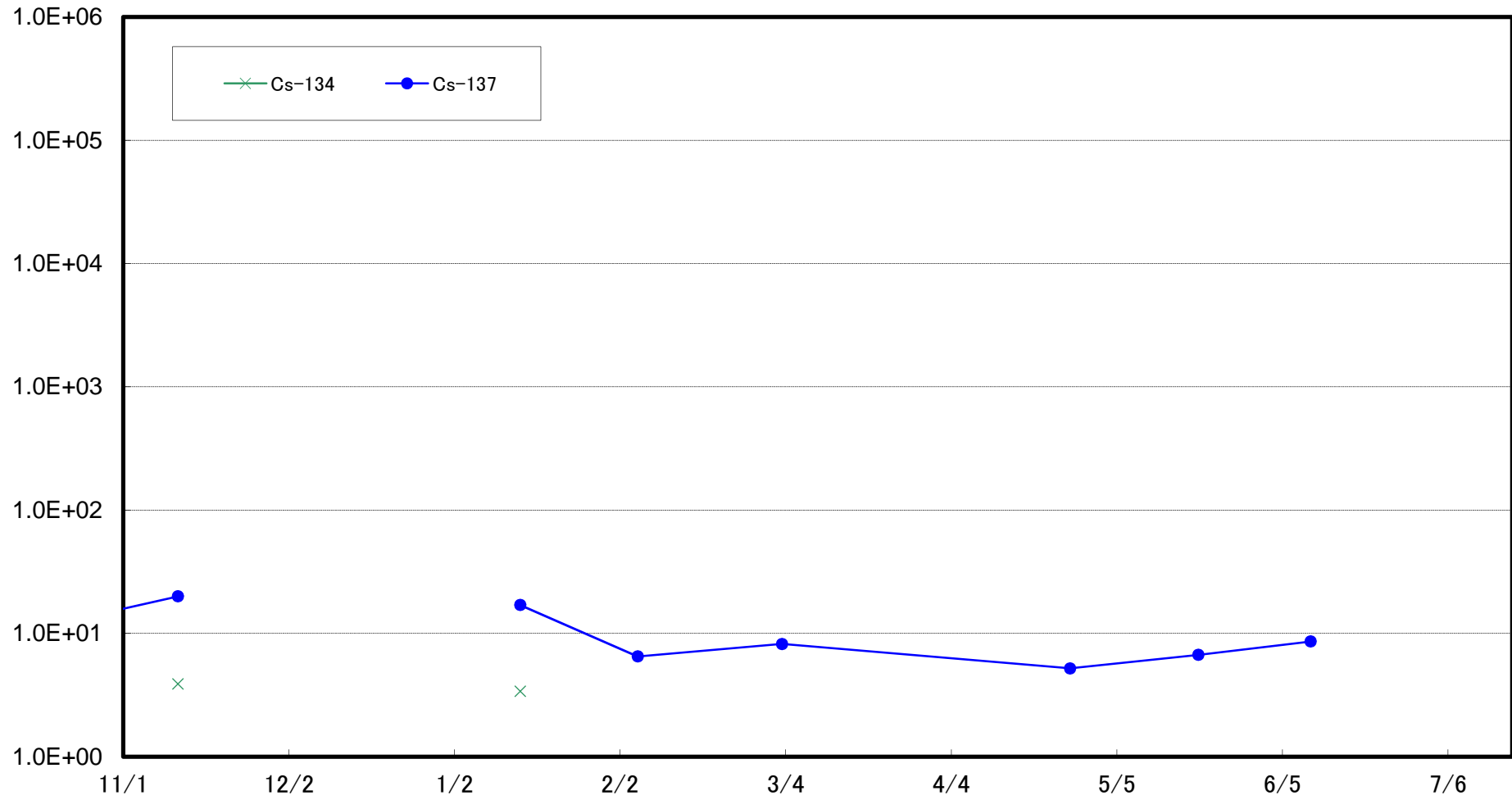
福島第二 敷地沖合2km付近(T-S7) 海底土放射能濃度(Bq/kg・乾土)



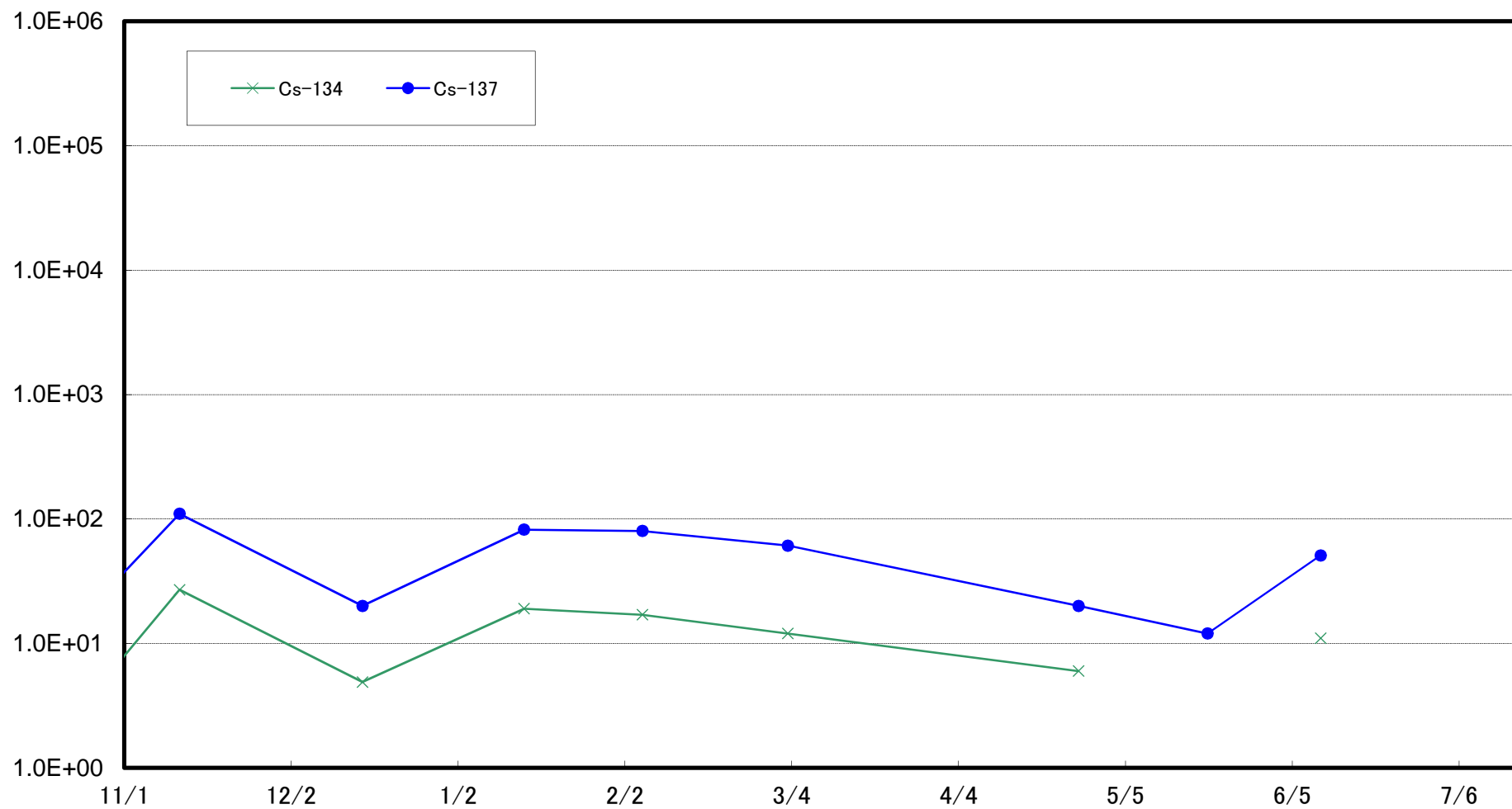
熊川沖合4km付近(T-S8) 海底土放射能濃度(Bq/kg・乾土)



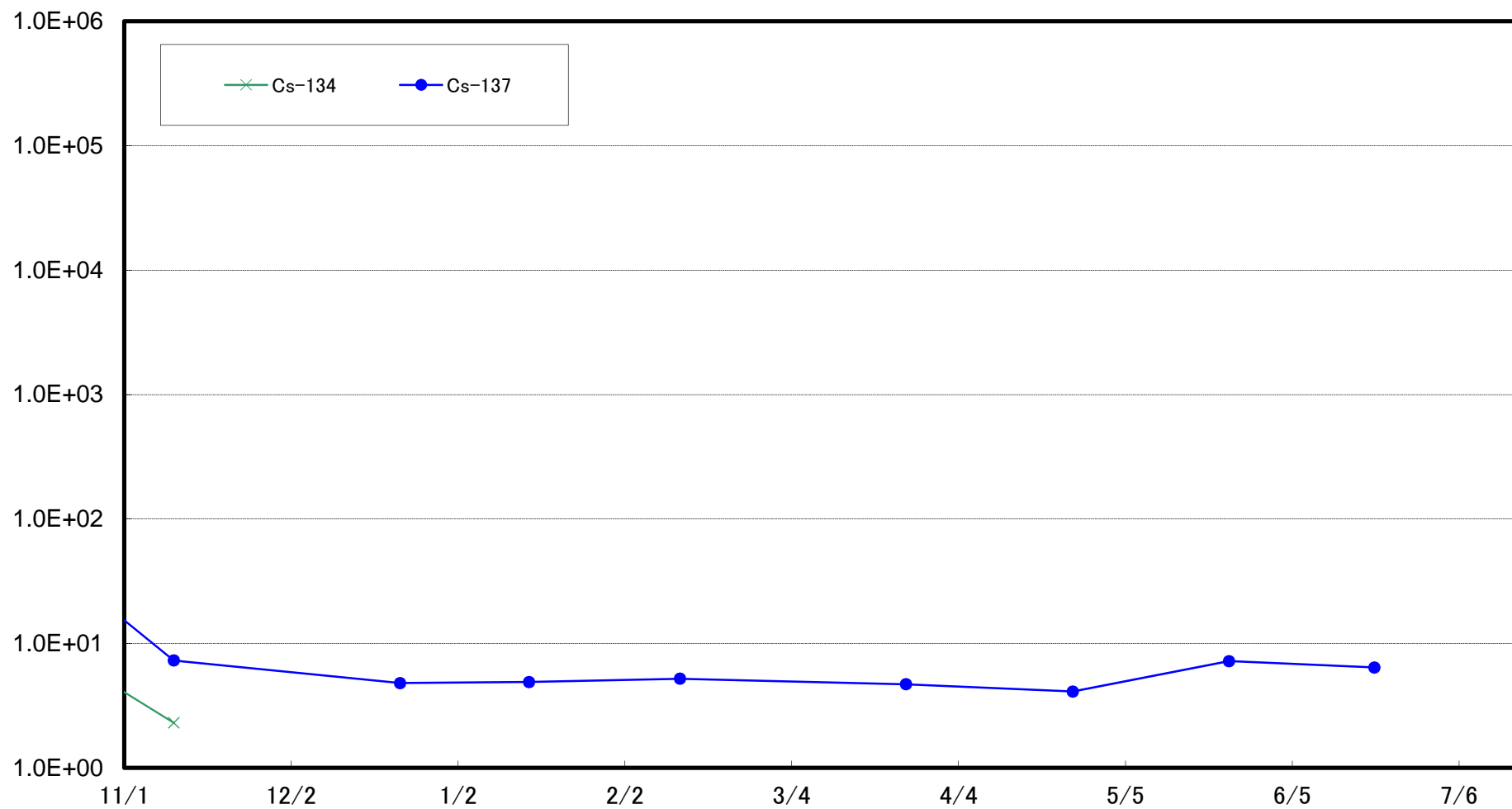
小高区沖合15km付近(T-B1) 海底土放射能濃度(Bq/kg・乾土)



請戸川沖合18km付近(T-B2) 海底土放射能濃度(Bq/kg・乾土)



福島第一 敷地沖合10km付近(T-B3) 海底土放射能濃度(Bq/kg・乾土)



福島第二 敷地沖合10km付近(T-B4) 海底土放射能濃度(Bq/kg・乾土)

