

福島第一原子力発電所海底土調査結果まとめ表(2015年12月)

参考値

	地点番号	採取場所	試料採取日時	試料濃度(Bq/kg・乾土)	
				Cs-134 [約2年]	Cs-137 [約30年]
沿岸	T-1	1F 5.6号機放水口北側	2015年12月7日 8時00分	66	290
	T-2-1	1F南放水口付近 ※※1	2015年12月7日 6時10分	45	190
	T-3	2F北放水口付近	2015年12月8日 9時45分	15	72
	T-4	岩沢海岸付近 ※※2	2015年12月1日 11時55分	9.4	54
福島第一原子力発電所20km圏内	T-14	小高区沖合3km	2015年12月2日 9時09分	4.1	6.6
	T-11	岩沢海岸沖合3km	2015年12月2日 10時07分	18	85
	T-D1	請戸川沖合3km	2015年12月2日 9時46分	200	860
	T-D5	1F敷地沖合3km	2015年12月2日 10時13分	ND(2.4)	15
	T-D9	2F敷地沖合3km	2015年12月2日 9時19分	5.8	27
	T-5	1F敷地沖合15km	2015年12月2日 8時26分	110	470
	T-①	小高区村上沖合1km	2015年12月18日 9時07分	2.6	18
	T-②	小高区村上沖合2km	2015年12月18日 9時16分	7.3	38
	T-③	浪江町請戸沖合1km	2015年12月18日 9時57分	14	81
	T-④	浪江町請戸沖合2km	2015年12月18日 9時51分	23	110
	T-⑤	浪江町請戸沖合3km	2015年12月18日 9時40分	19	90
	T-⑥	大熊町熊川沖合1km	2015年12月18日 8時58分	100	460
	T-⑦	大熊町熊川沖合2km	2015年12月18日 8時49分	34	170
	T-⑧	大熊町熊川沖合3km	2015年12月18日 8時39分	13	66
	T-⑨	大熊町熊川沖合5km	2015年12月18日 8時21分	580	2,600
	T-⑩	大熊町熊川沖合10km	2015年12月16日 9時46分	ND(2.2)	12
	T-⑪	大熊町熊川沖合15km	2015年12月16日 8時58分	17	74
	T-⑫	大熊町熊川沖合20km	2015年12月16日 8時25分	27	130
	T-⑬	楢葉町山田浜沖合1km	2015年12月16日 10時43分	90	390
	T-S1	太田川沖合1km付近	2015年12月10日 5時59分	8.1	36
	T-S3	請戸川沖合3km付近	2015年12月9日 6時24分	4.5	16
	T-S4	1F敷地沖合3km付近	2015年12月9日 6時48分	8.1	32
	T-S5	木戸川沖合2km付近	2015年12月17日 7時39分	23	100
	T-S7	2F敷地沖合2km付近 ※※3	2015年12月17日 7時12分	60	240
	T-S8	熊川沖合4km付近 ※※4	2015年12月6日 6時34分	11	45
	T-B1	小高区沖合15km付近	2015年12月15日 6時57分	ND(2.0)	ND(1.3)
	T-B2	請戸川沖合18km付近	2015年12月15日 6時21分	4.9	20
	T-B3	1F敷地沖合10km付近	2015年12月22日 5時22分	ND(2.3)	4.8
T-B4	2F敷地沖合10km付近	2015年12月22日 6時06分	3.8	17	

※ その他の核種については評価中。

※ NDは検出限界値未満を表し、()内に検出限界値を示す。

※ 1F:福島第一原子力発電所、2F:福島第二原子力発電所

※ []内は、半減期を示す。

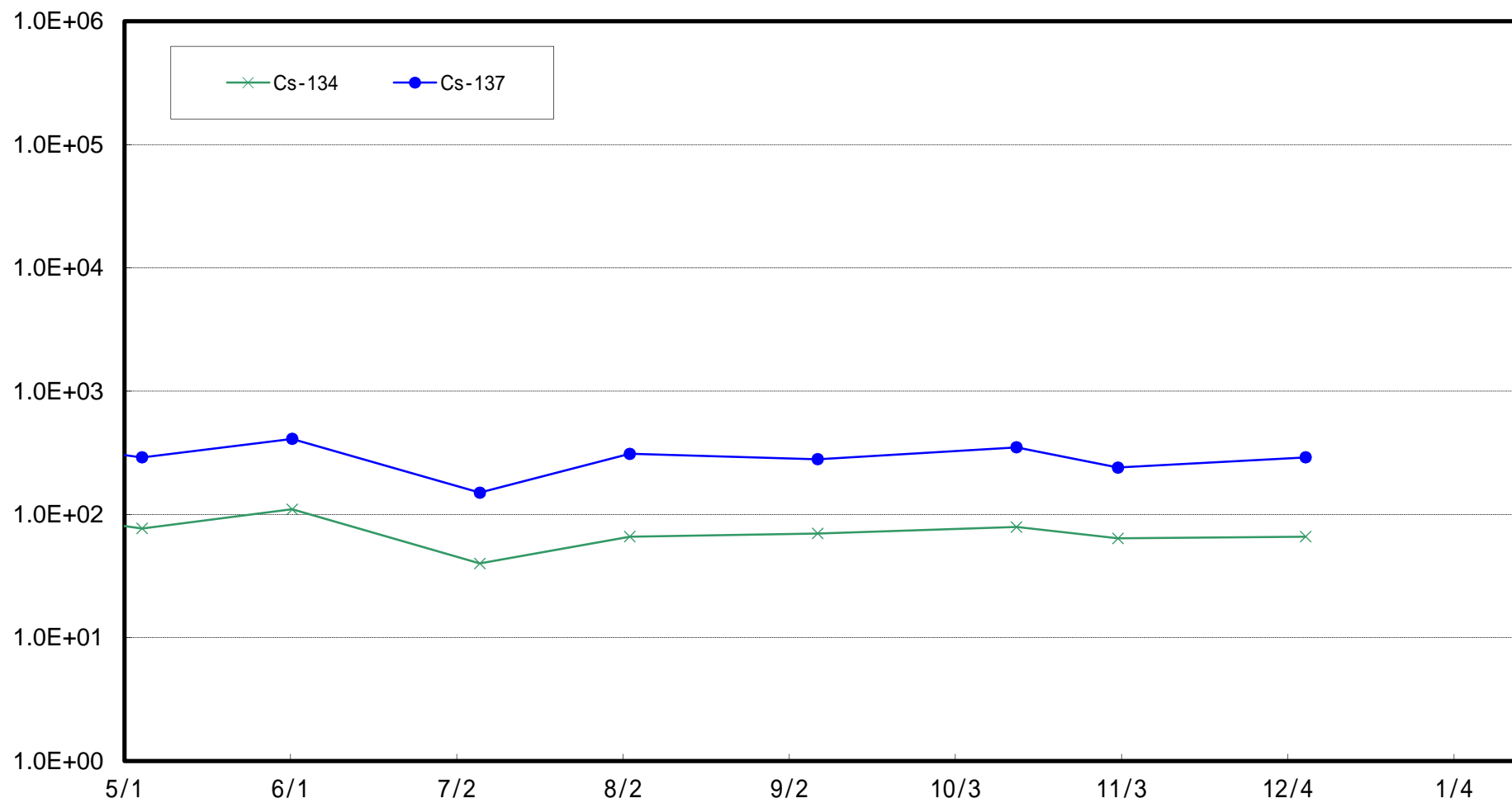
※※1 2012年11月採取分より、「T-2」から「T-2-1」へ採取場所変更。

※※2 2013年11月採取分より、「T-4-2」から「T-4」へ採取場所変更。

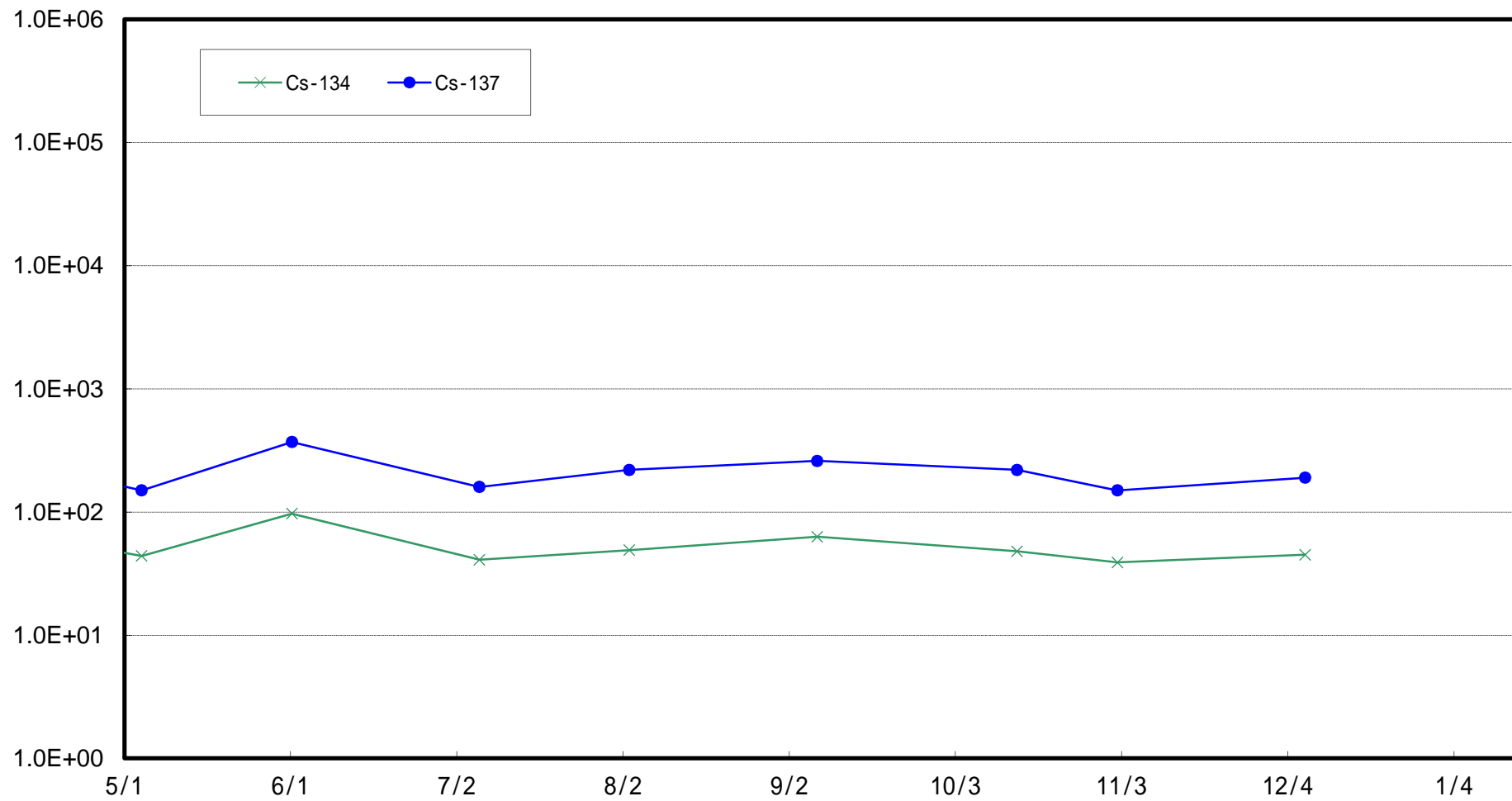
※※3 2012年5月より、「T-S7」を新設。

※※4 2012年7月より、「T-S8」を新設。

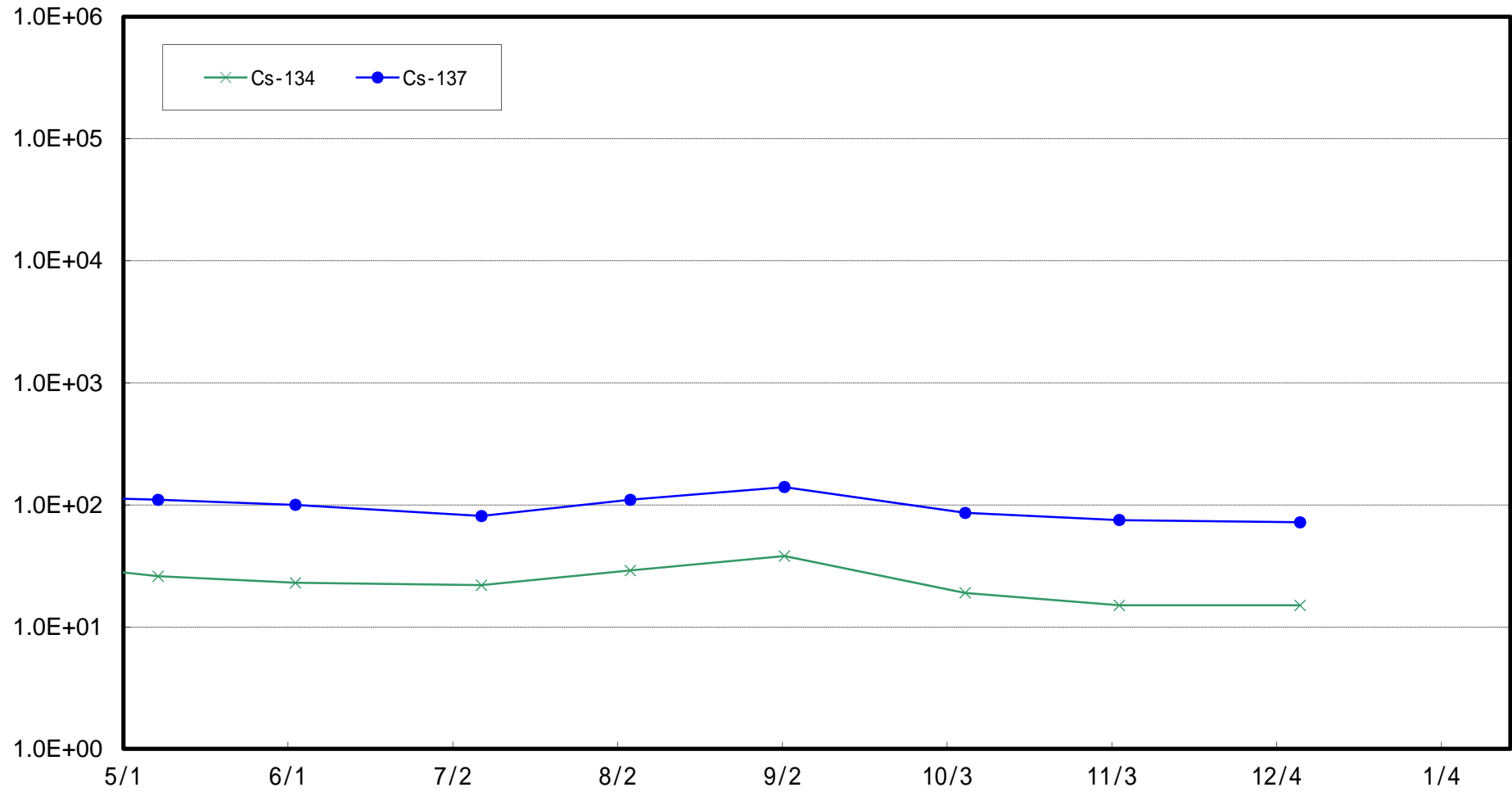
福島第一 5,6号機放水口北側(T-1) 海底土放射能濃度 (Bq / kg・乾土)



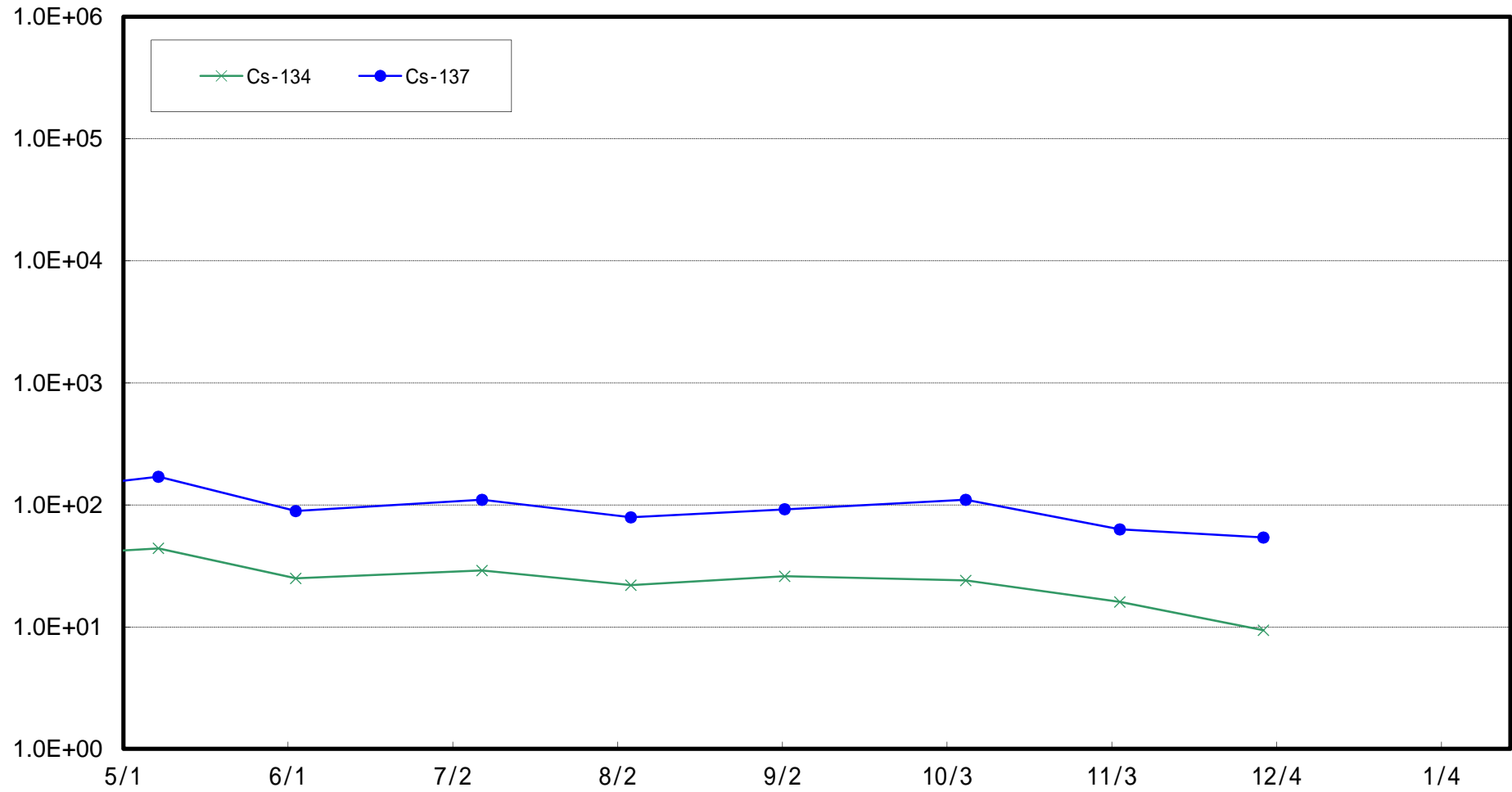
福島第一 南放水口付近(T-2-1) 海底土放射能濃度 (Bq / kg・乾土)



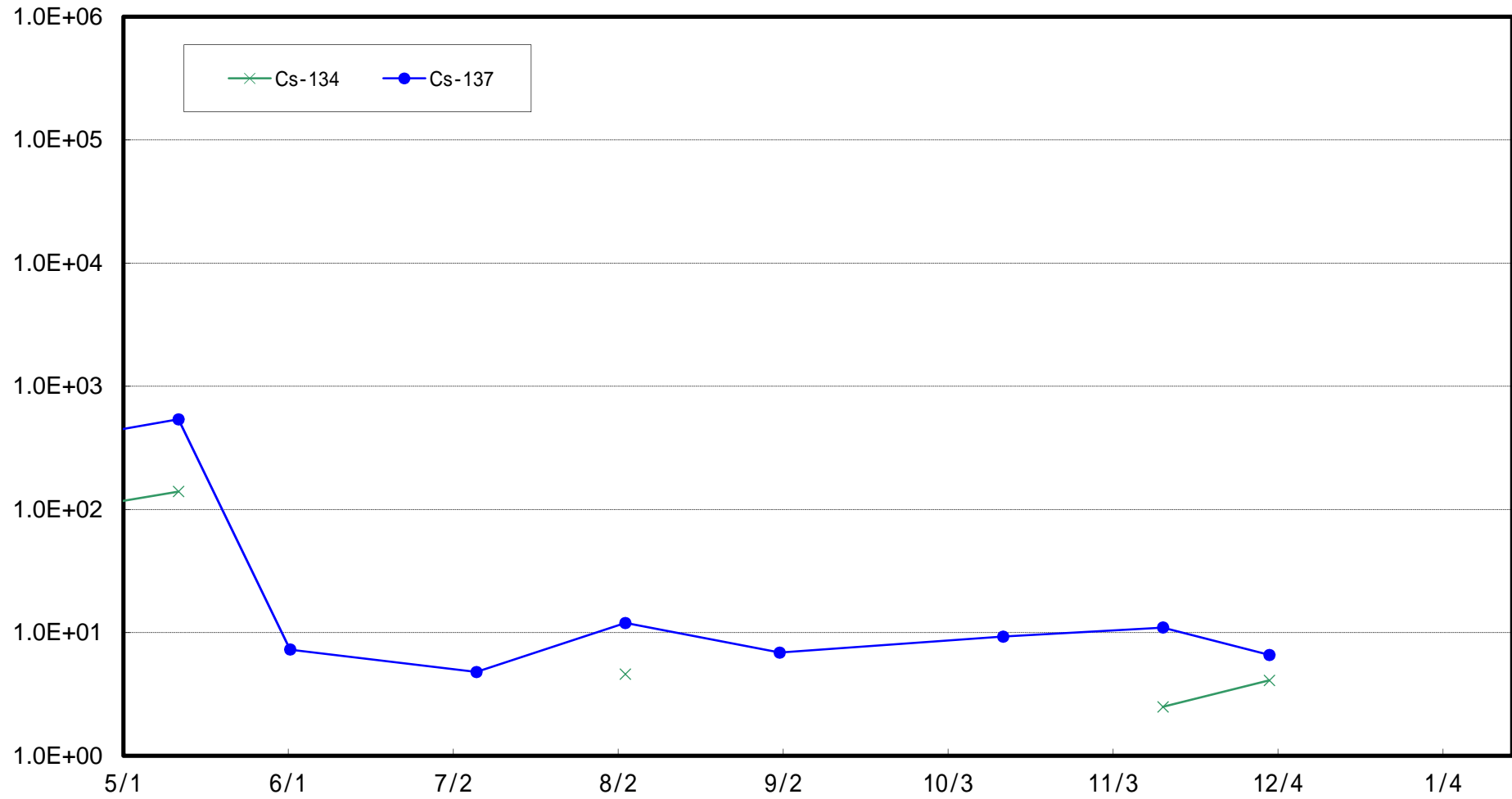
福島第二 北放水口付近(T-3) 海底土放射能濃度(Bq / kg・乾土)



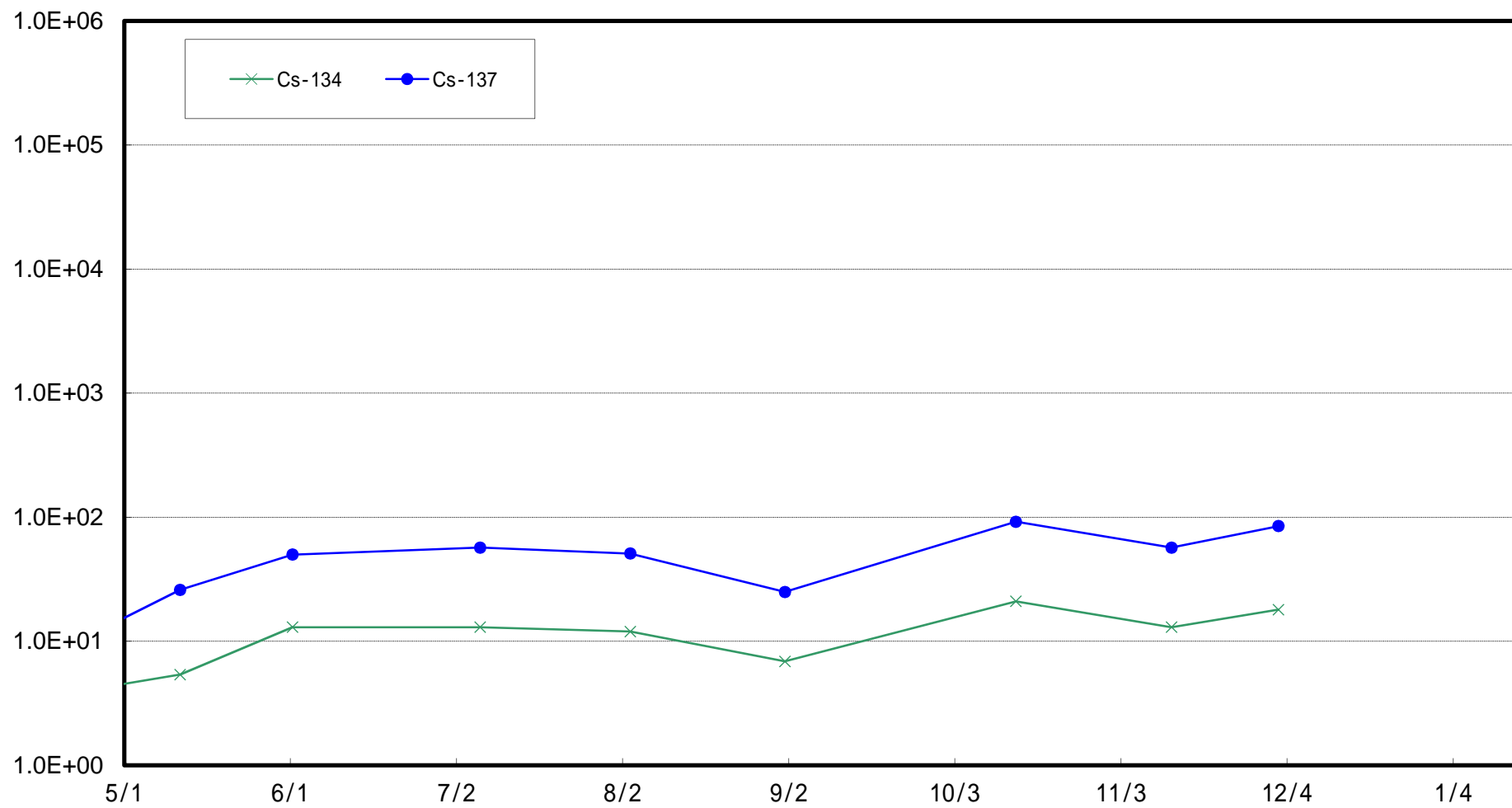
岩沢海岸付近(T-4) 海底土放射能濃度 (Bq / kg · 乾土)



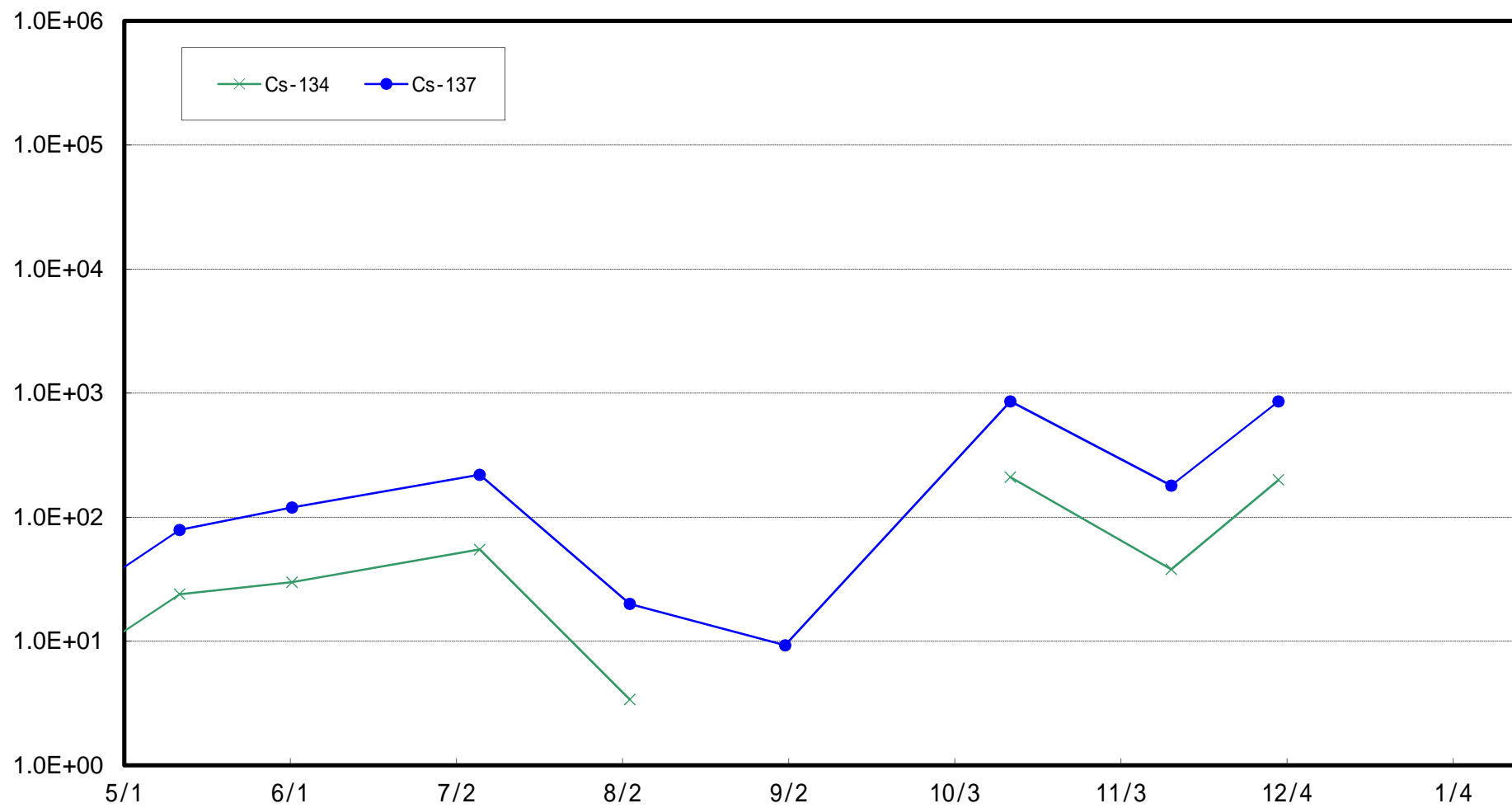
小高区沖合3 km (T-14)海底土放射能濃度 (Bq / kg · 乾土)



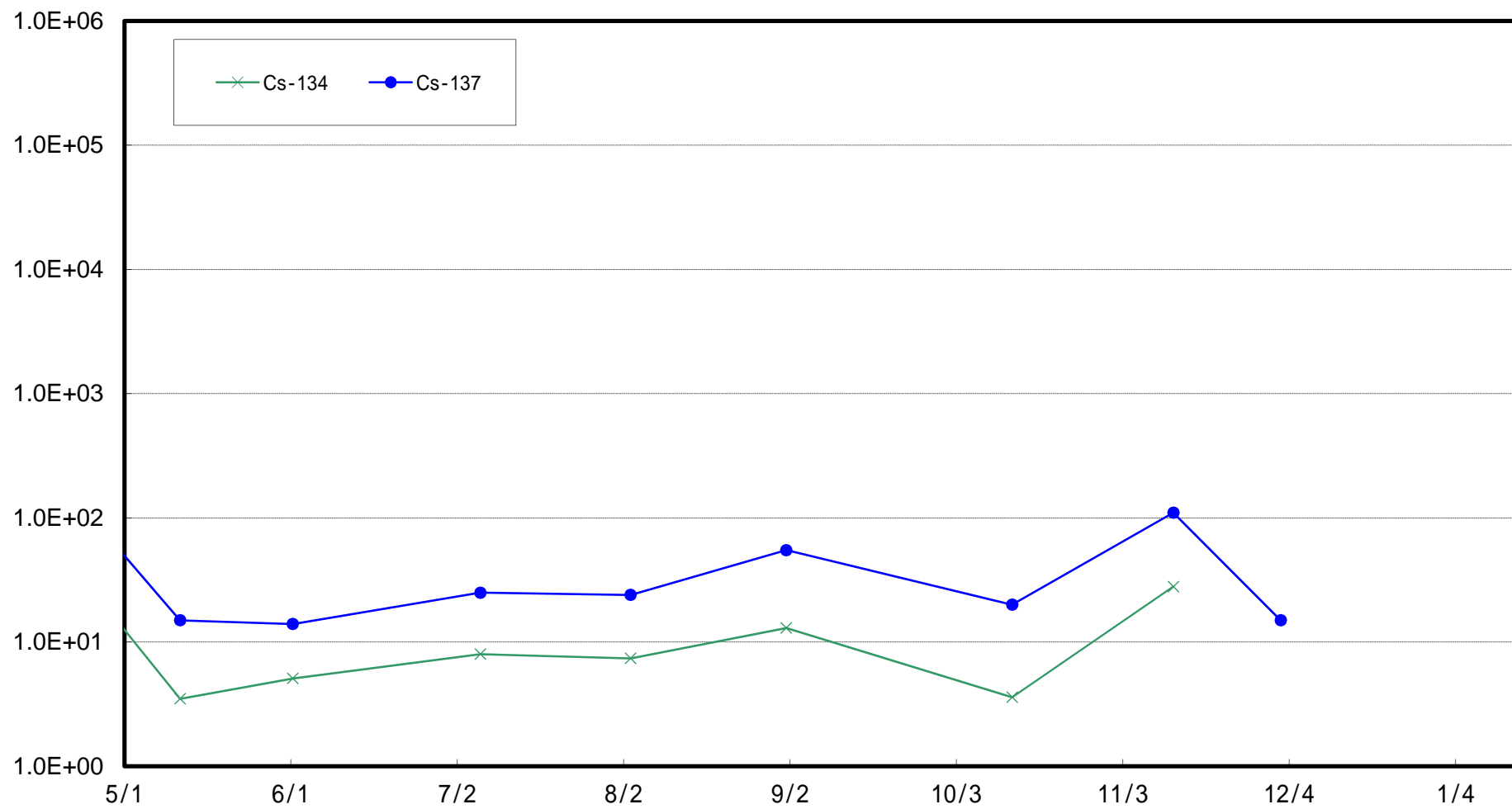
岩沢海岸沖合3 km (T-11)海底土放射能濃度 (Bq / kg · 乾土)



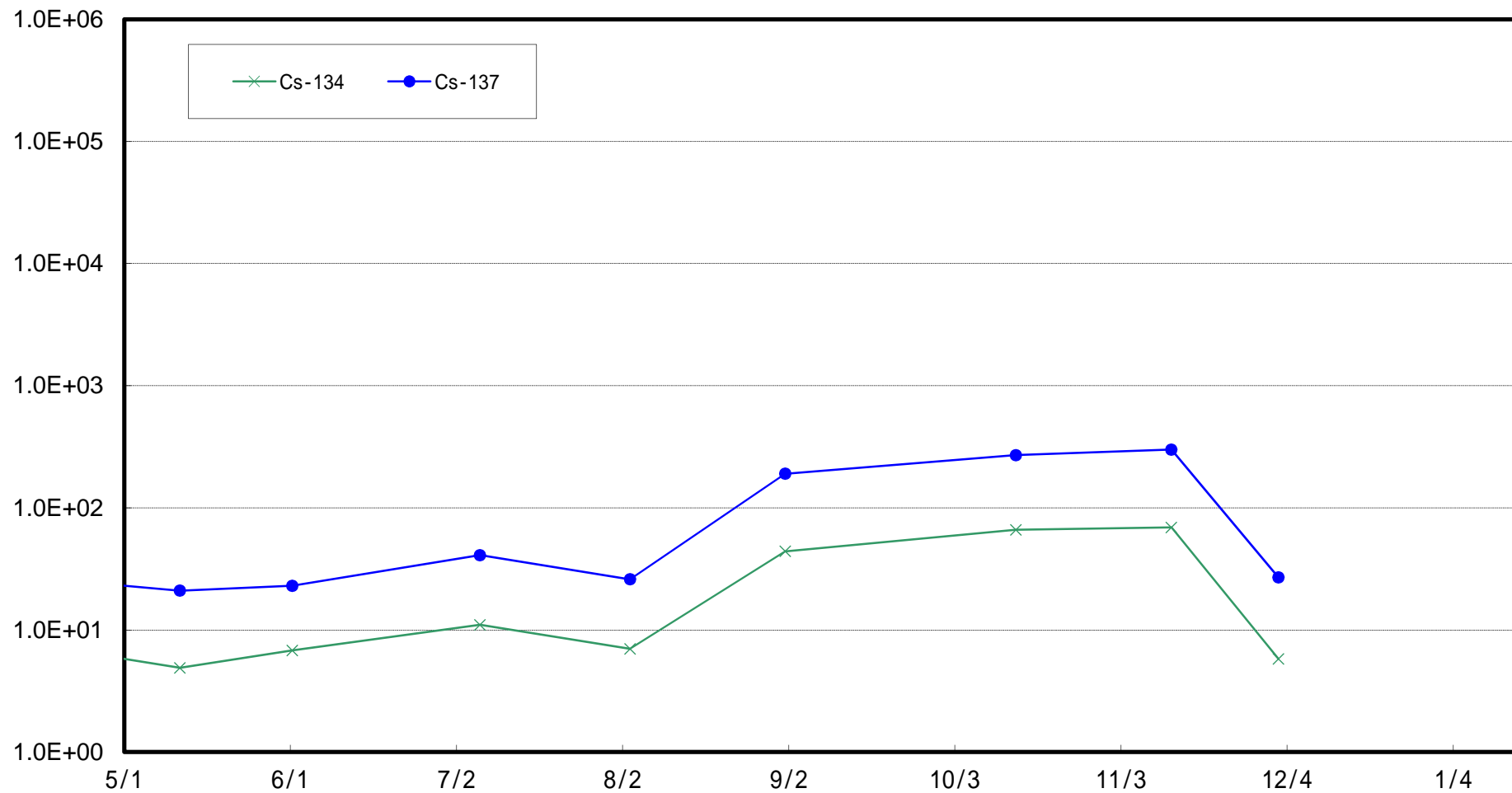
請戸川沖合 3 km (T-D1) 海底土放射能濃度 (Bq / kg · 乾土)



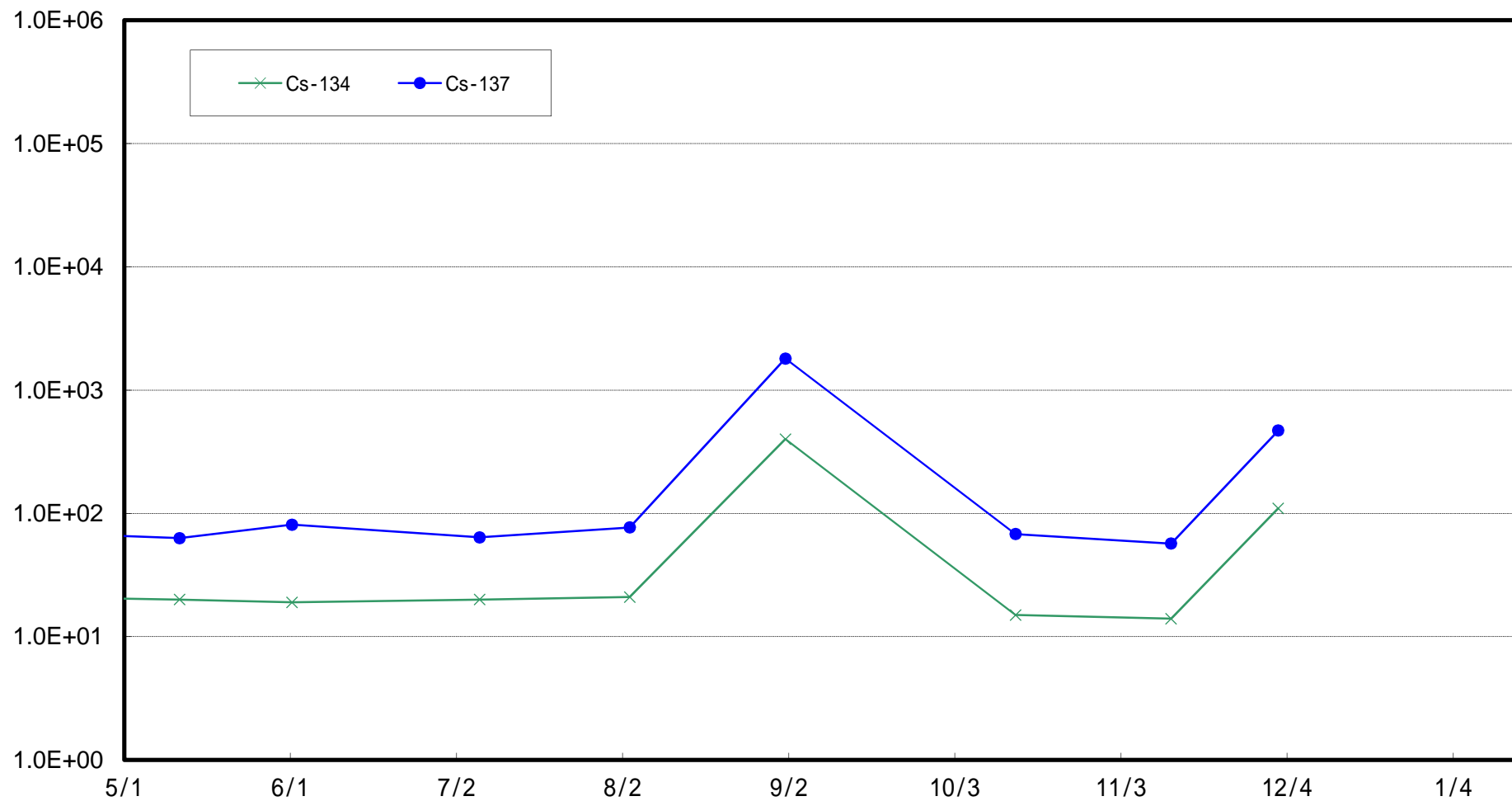
福島第一 敷地沖合3 km (T-D5)海底土放射能濃度 (Bq / kg · 乾土)



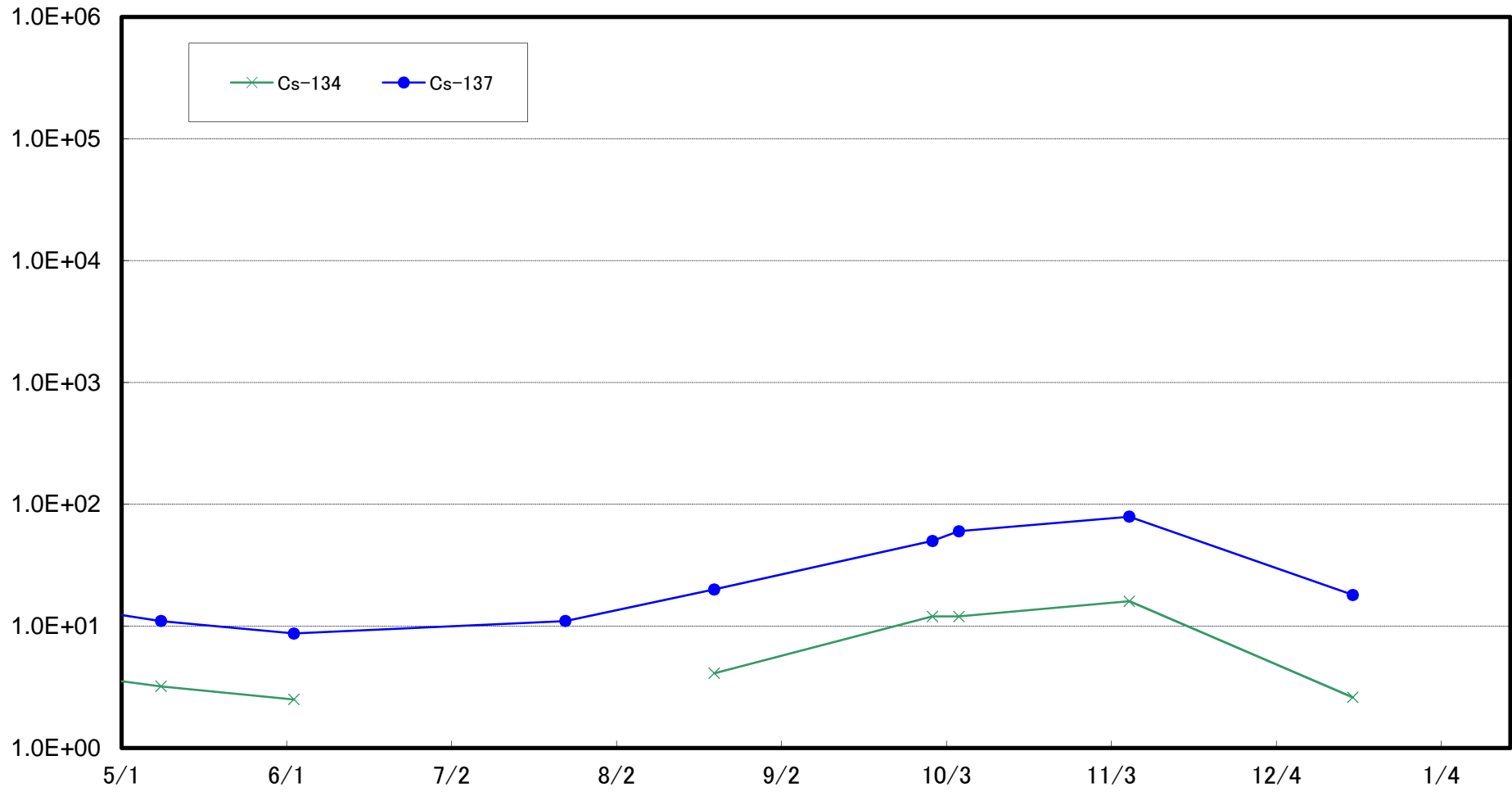
福島第二 敷地沖合 3 km (T-D9) 海底土放射能濃度 (Bq / kg · 乾土)



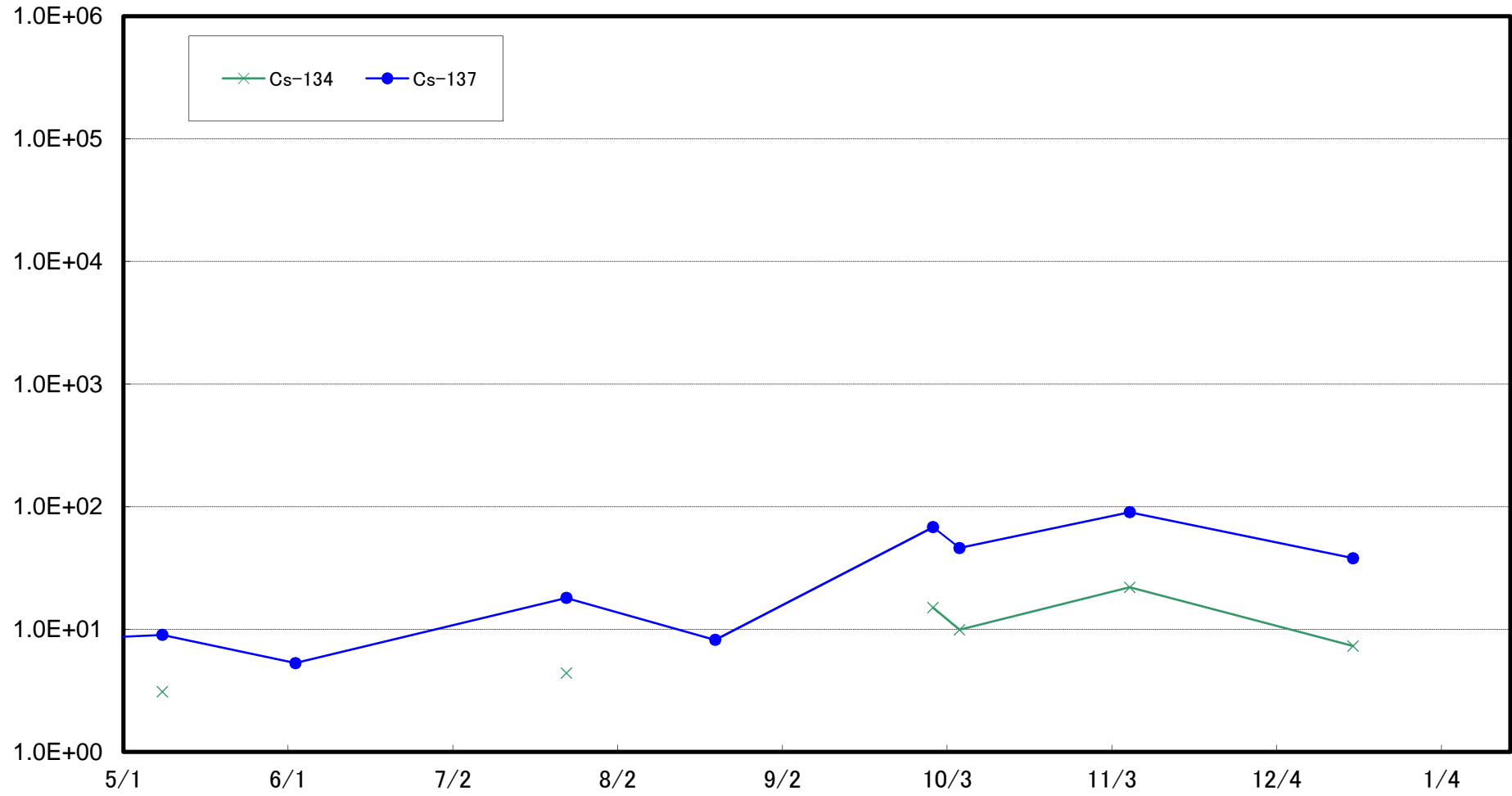
福島第一 敷地沖合 15 km (T-5) 海底土放射能濃度 (Bq / kg · 乾土)



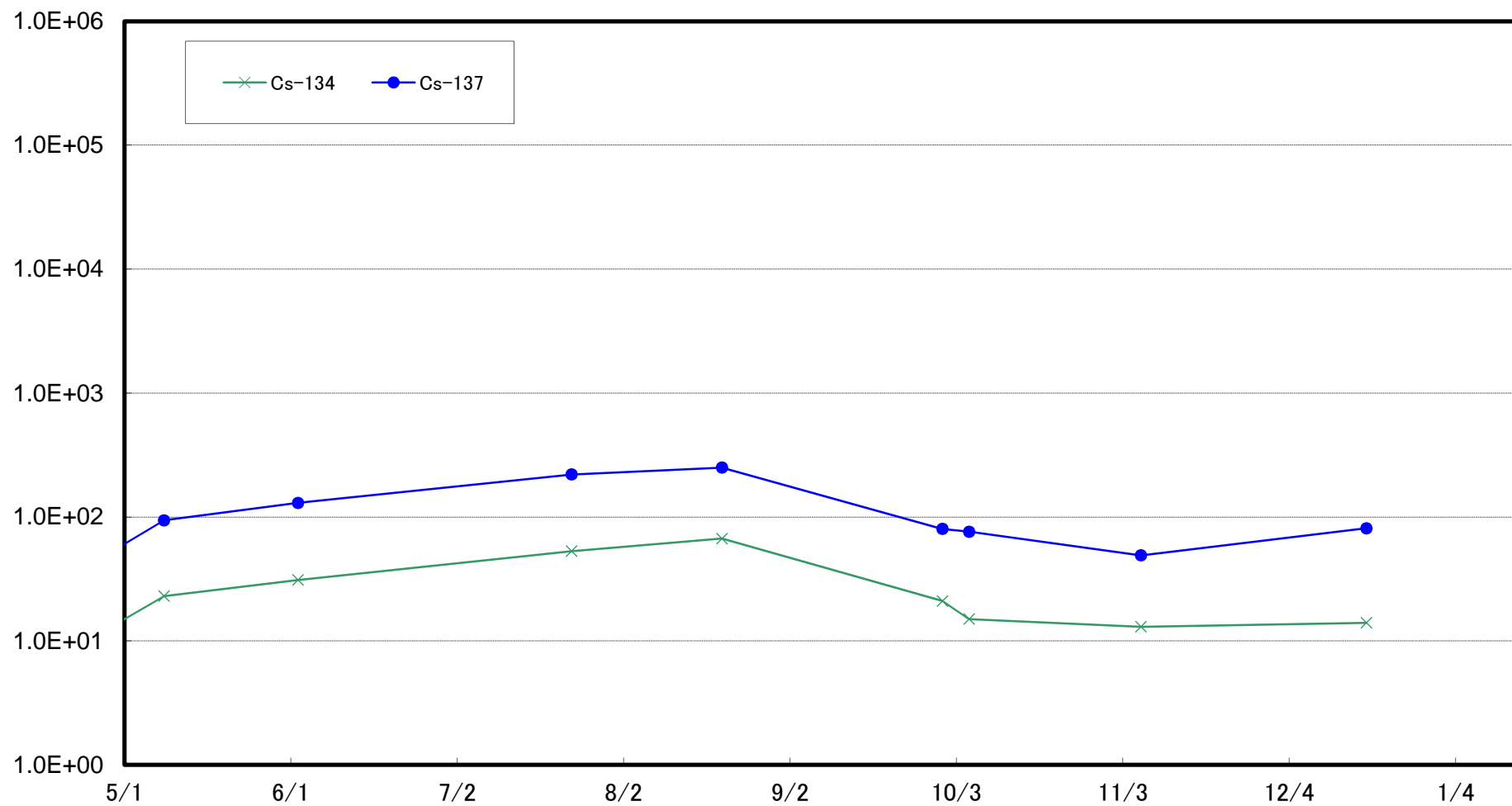
小高区村上沖合1km(T-①)海底土放射能濃度(Bq/kg・乾土)



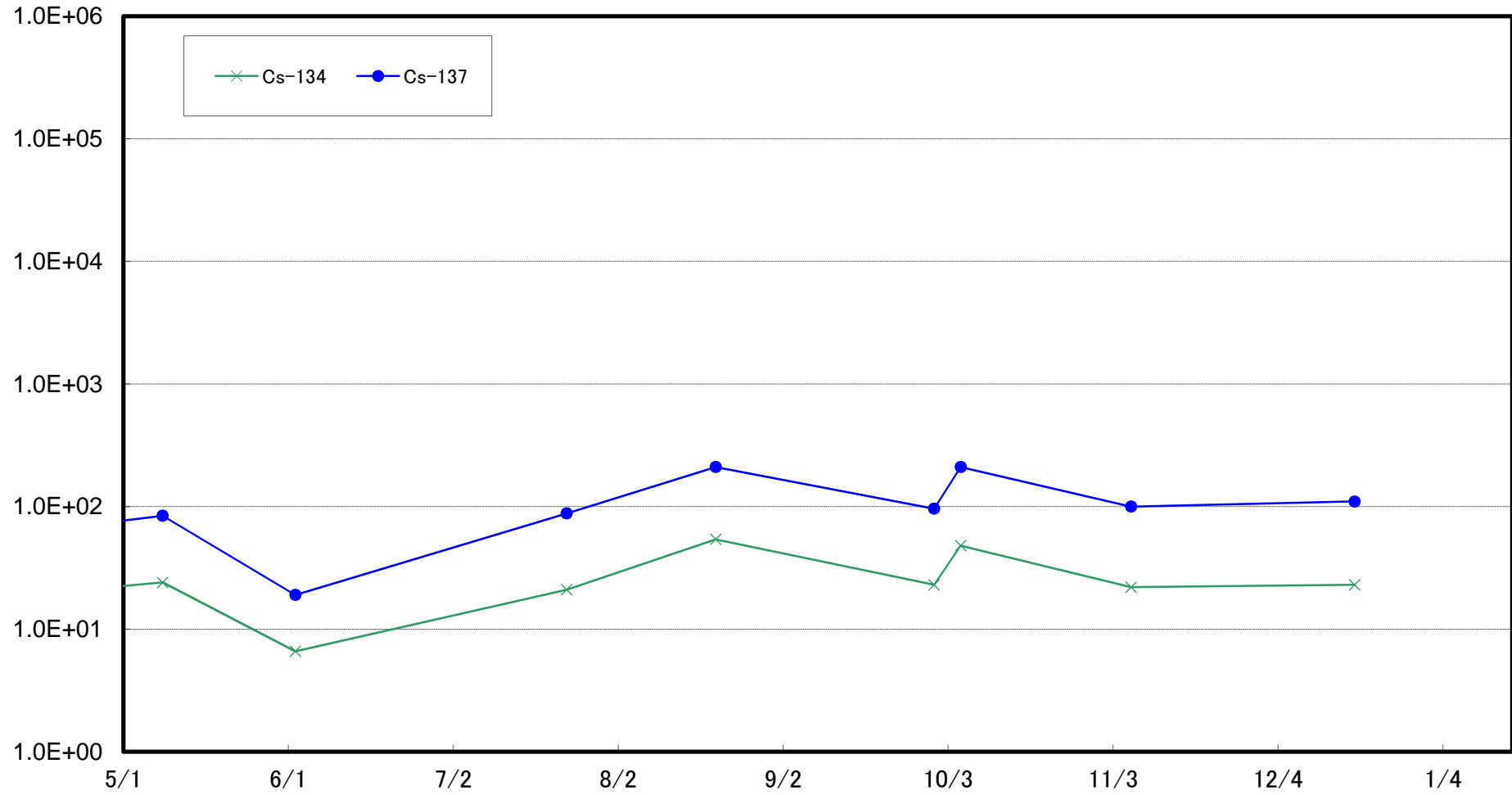
小高区村上沖合2km(T-②)海底土放射能濃度(Bq/kg・乾土)



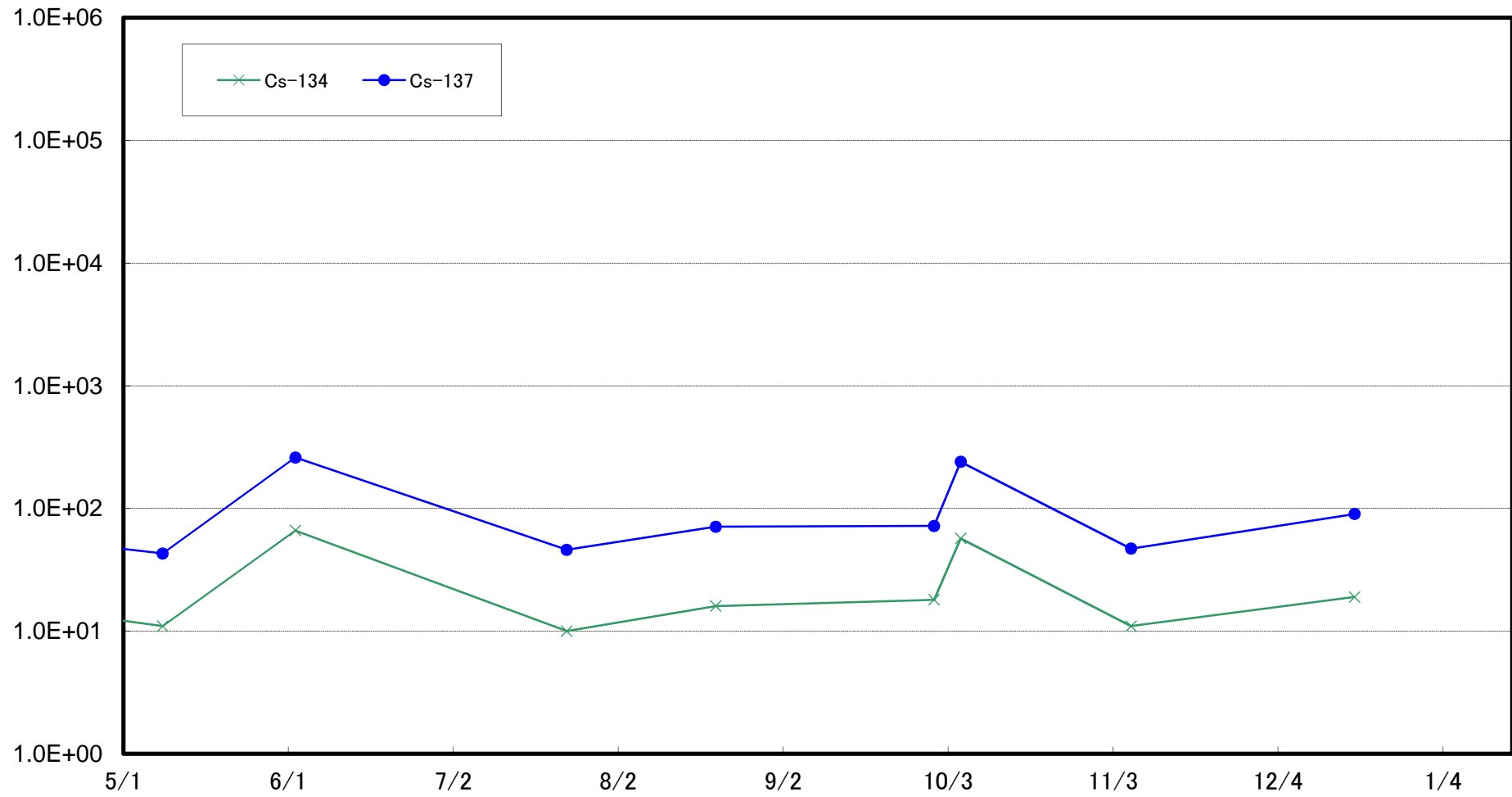
浪江町請戸沖合1km(T-③)海底土放射能濃度(Bq/kg・乾土)



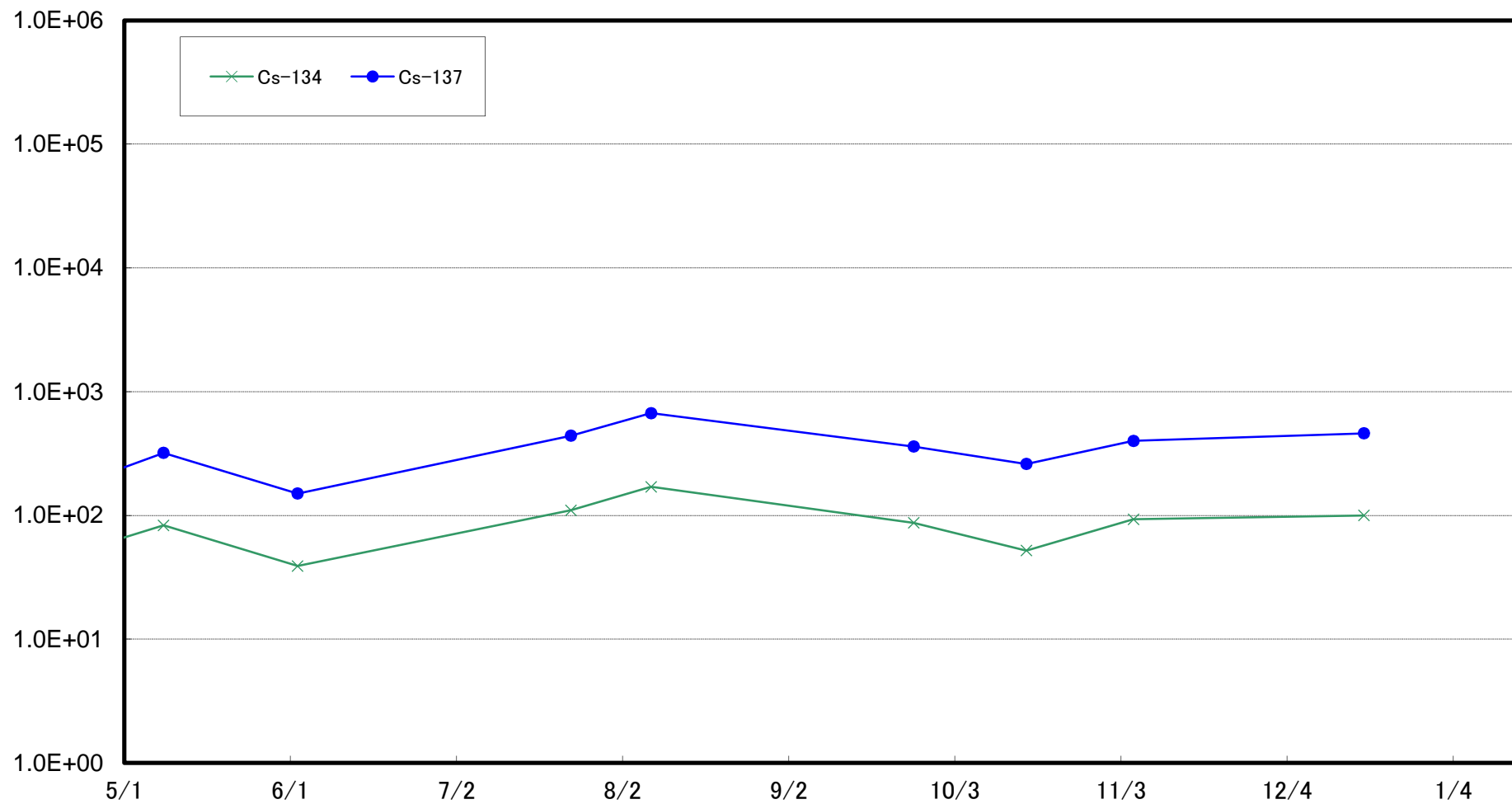
浪江町請戸沖合2km(T-④)海底土放射能濃度(Bq/kg・乾土)



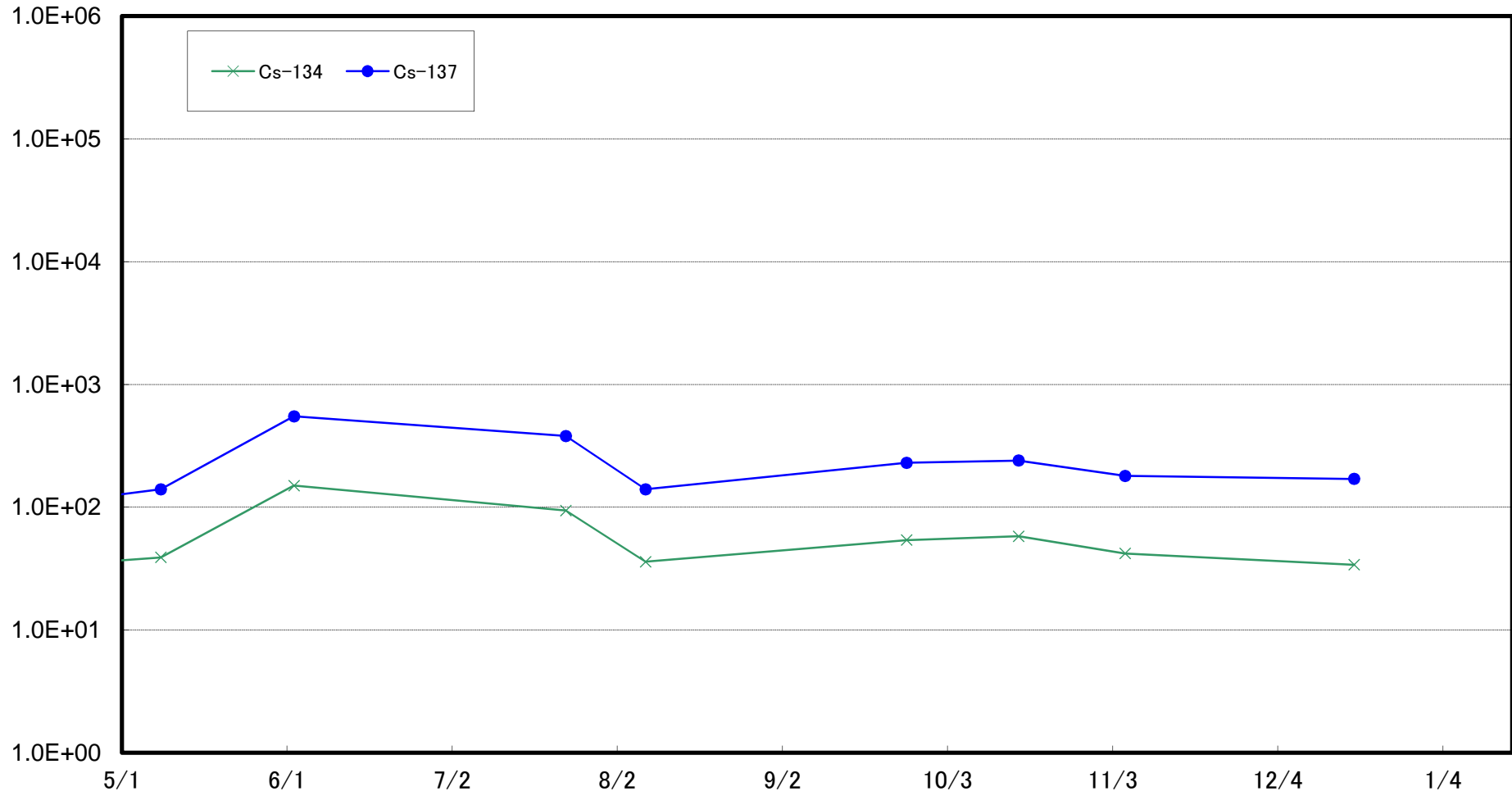
浪江町請戸沖合3km(T-⑤)海底土放射能濃度(Bq/kg・乾土)



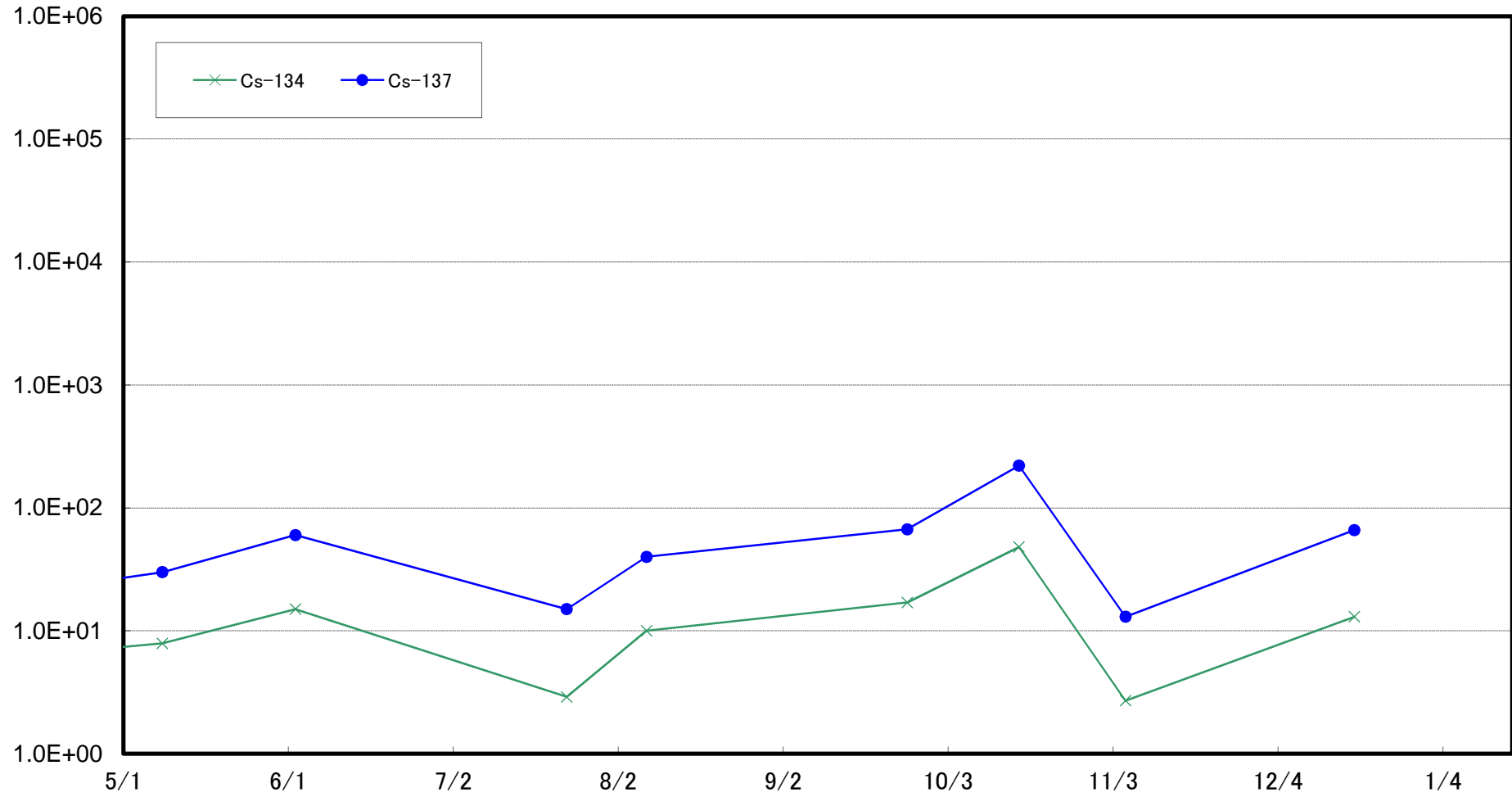
大熊町熊川沖合1km(T-⑥)海底土放射能濃度(Bq/kg・乾土)



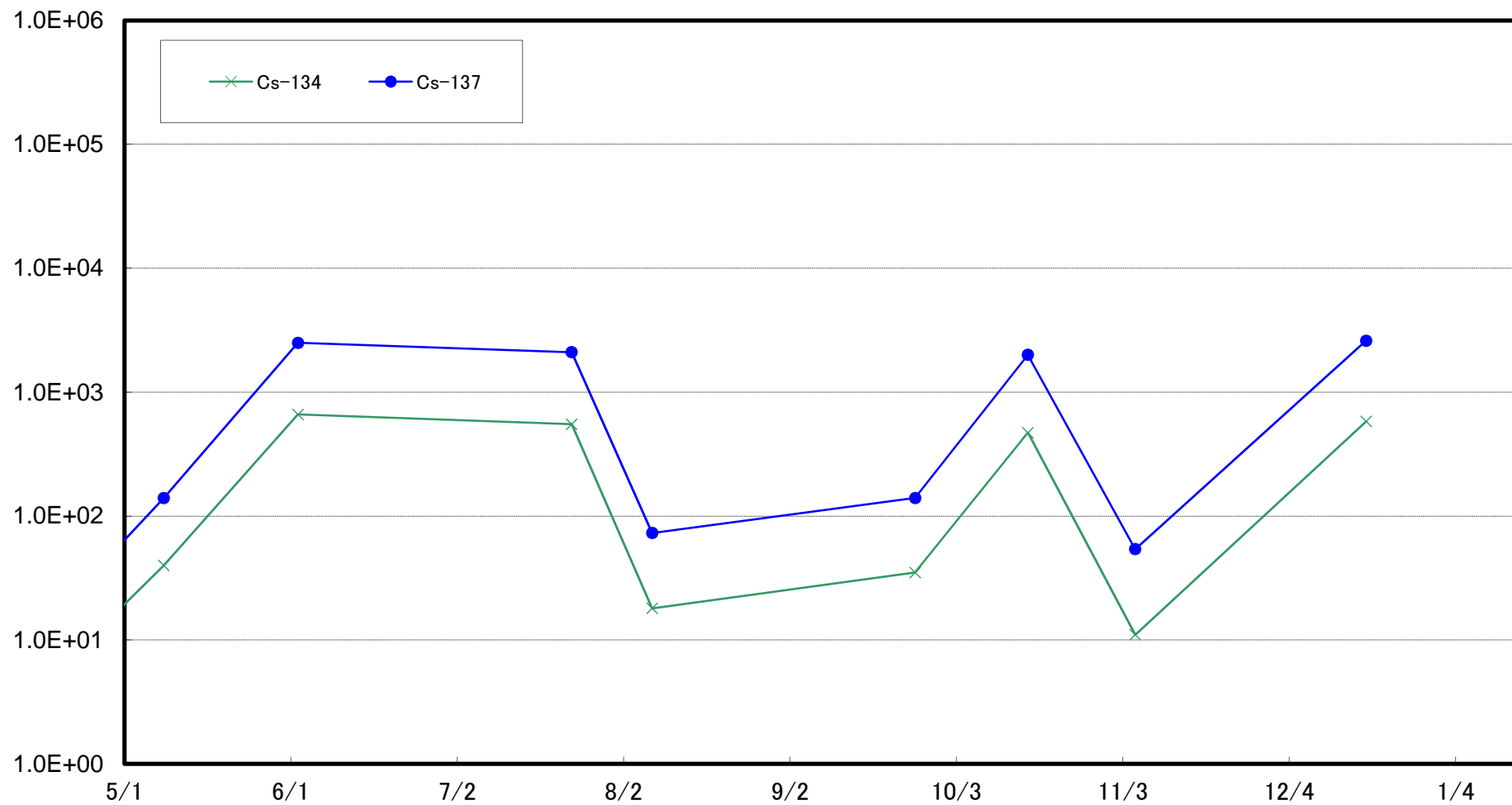
大熊町熊川沖合2km(T-⑦)海底土放射能濃度(Bq/kg・乾土)



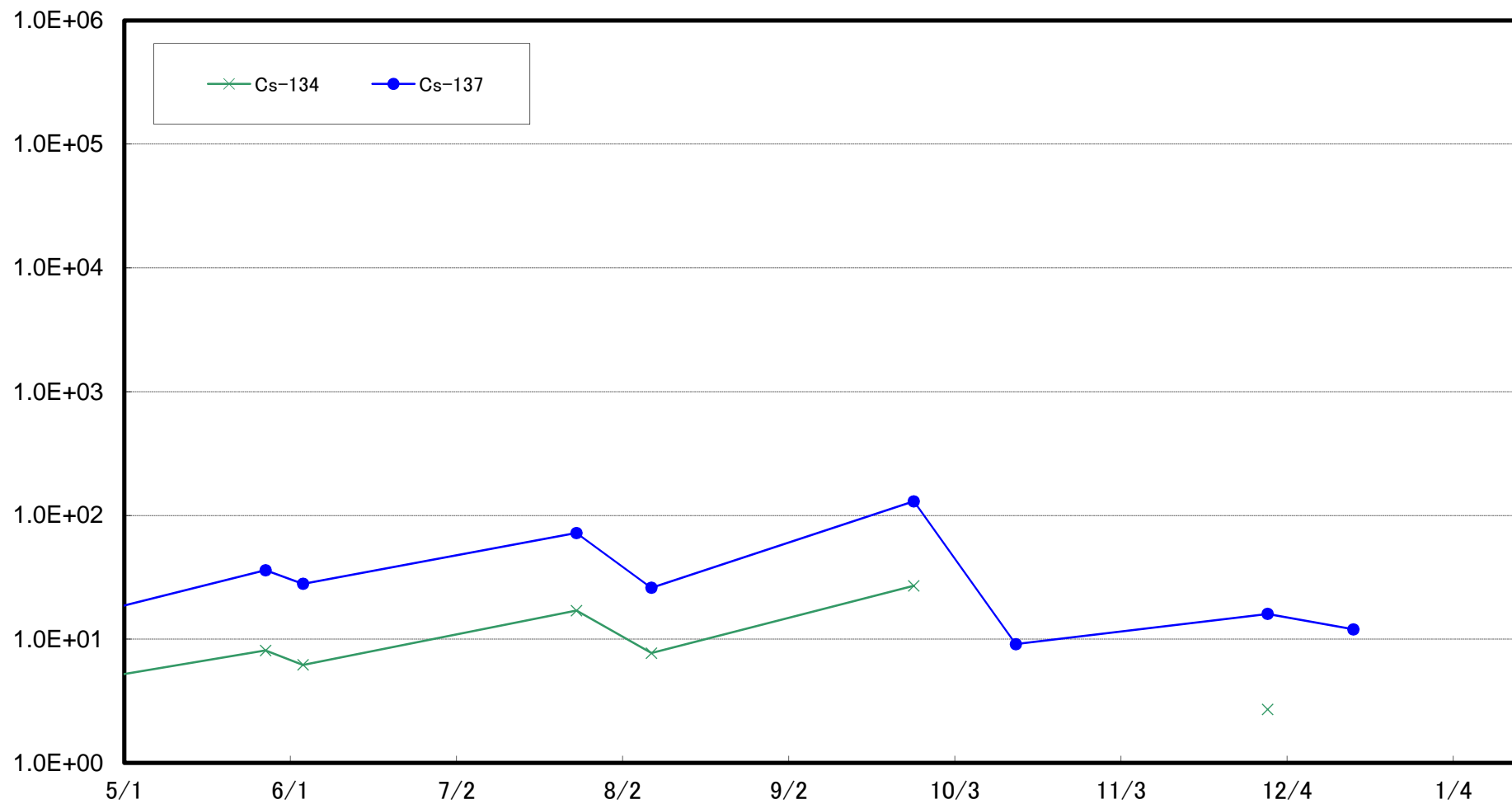
大熊町熊川沖合3km(T-⑧)海底土放射能濃度(Bq/kg・乾土)



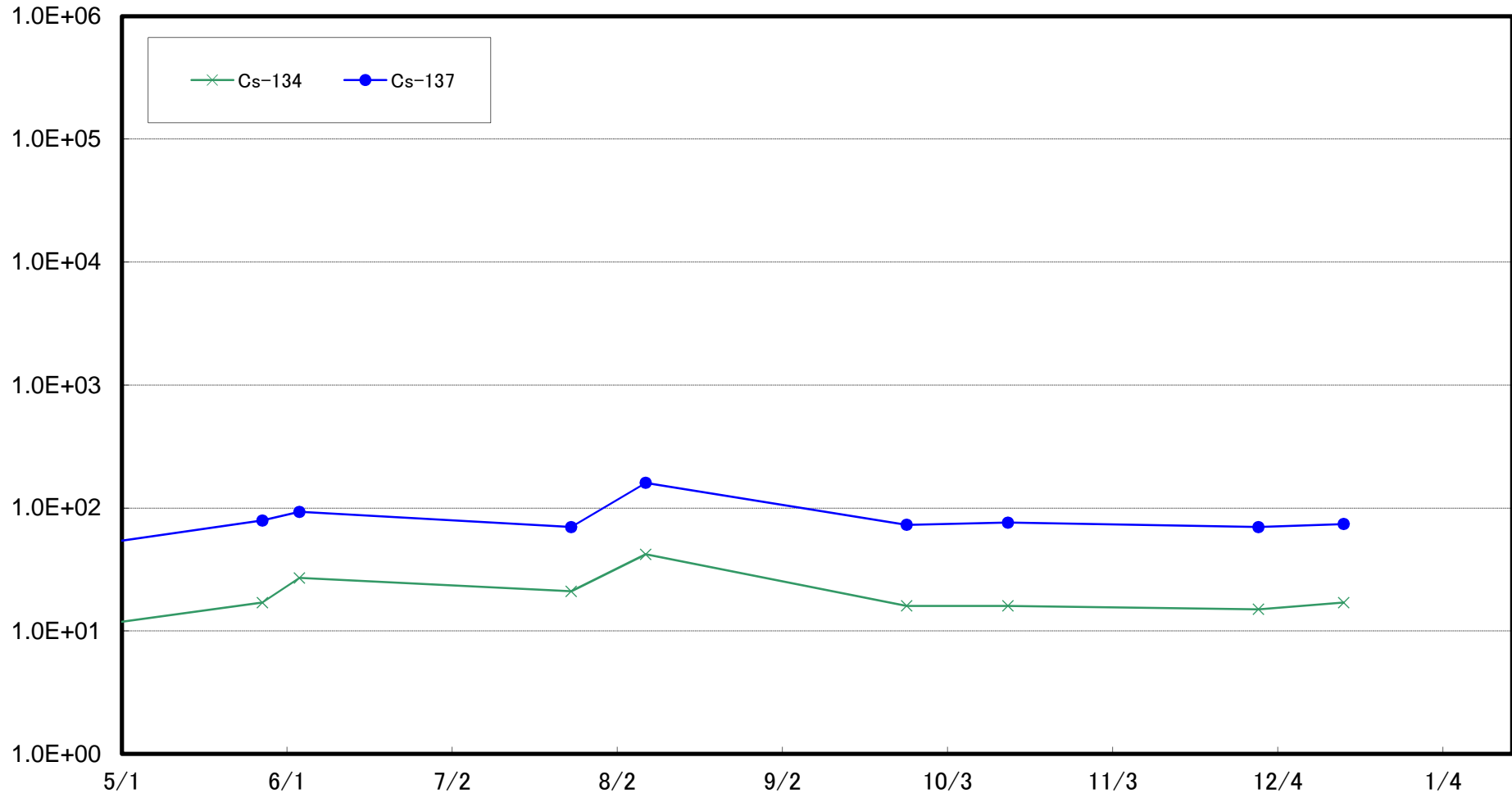
大熊町熊川沖合5km(T-9)海底土放射能濃度(Bq/kg・乾土)



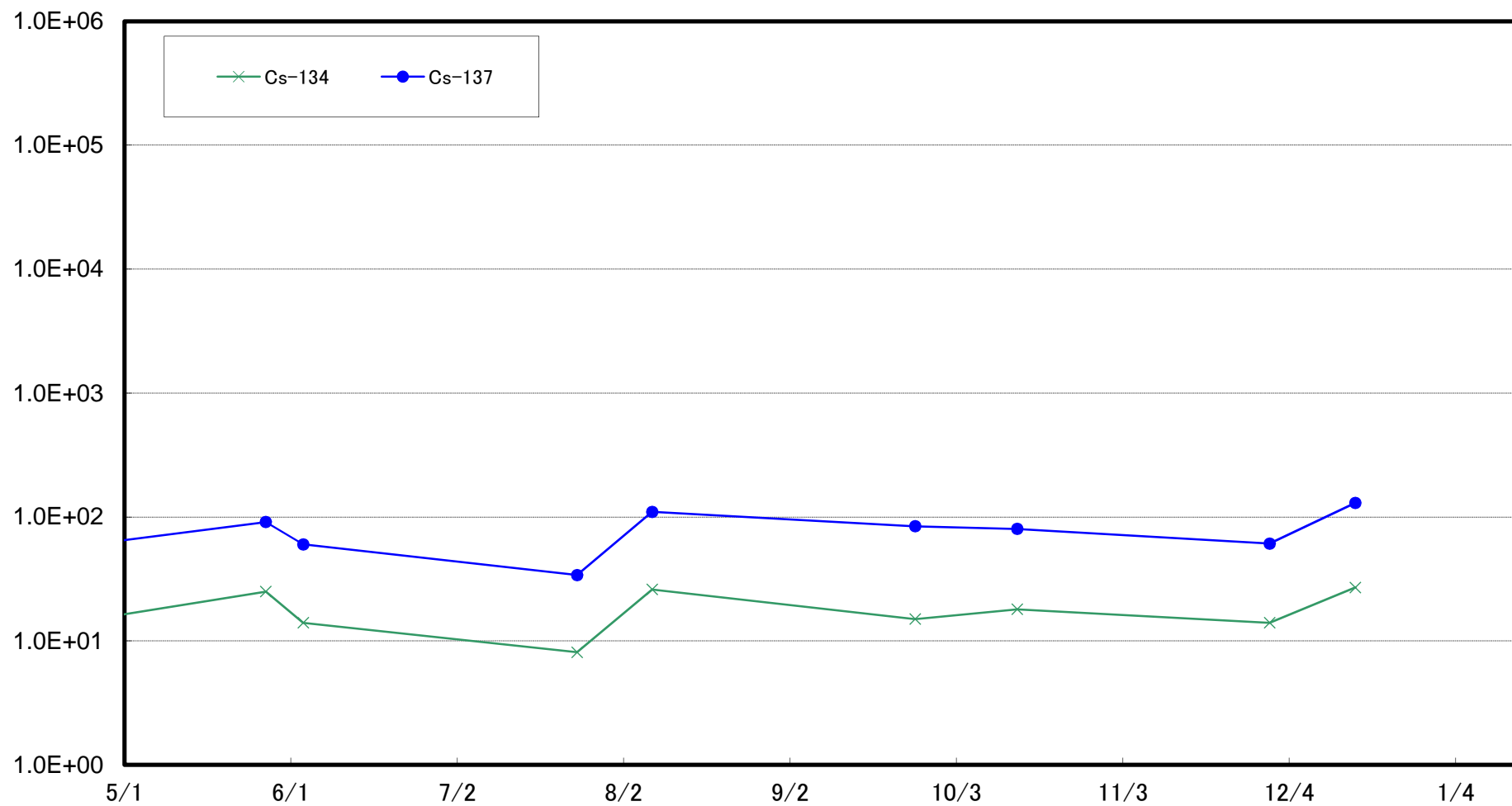
大熊町熊川沖合10km(T-⑩)海底土放射能濃度(Bq/kg・乾土)



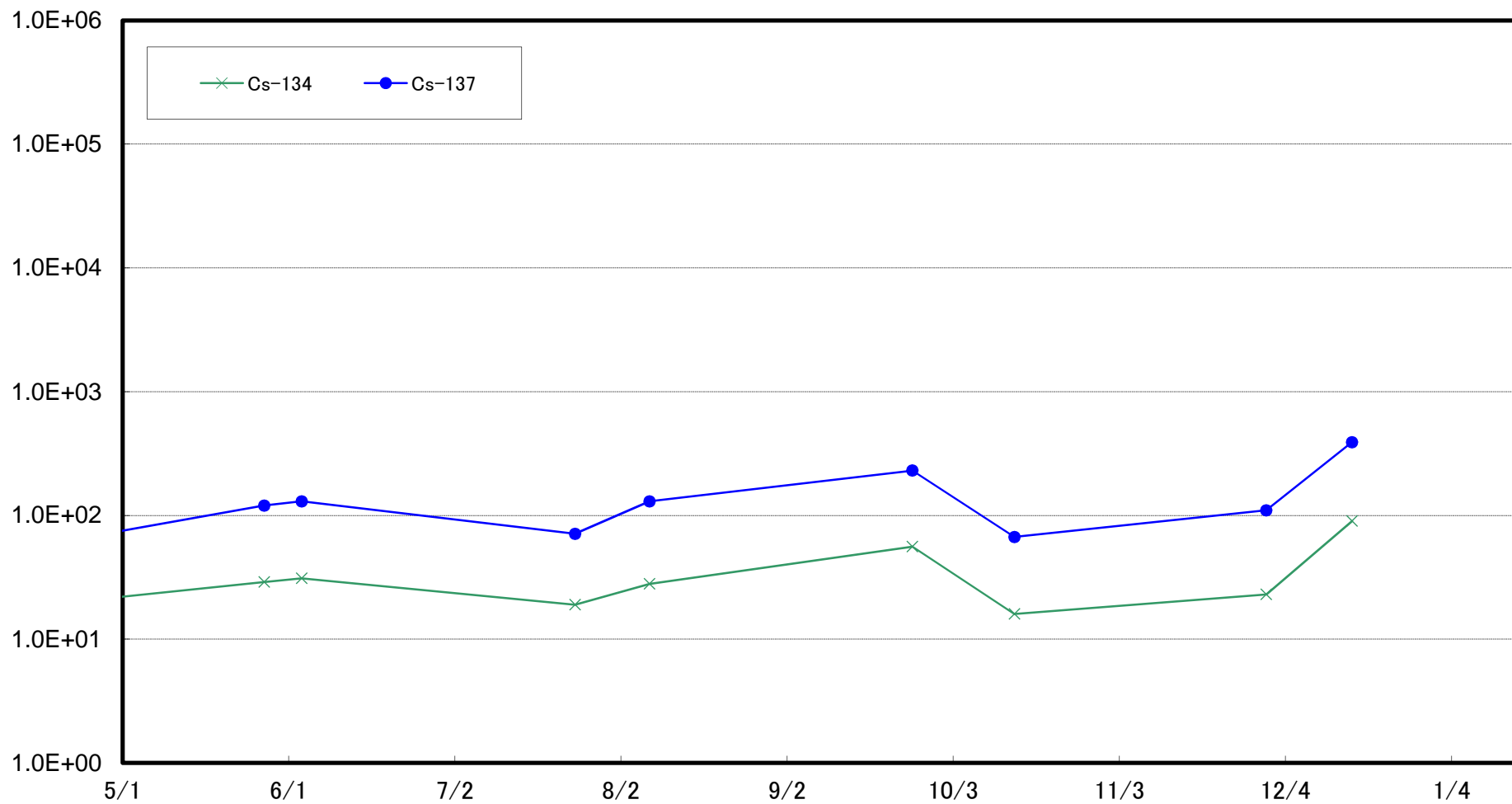
大熊町熊川沖合15km(T-⑪)海底土放射能濃度(Bq/kg・乾土)



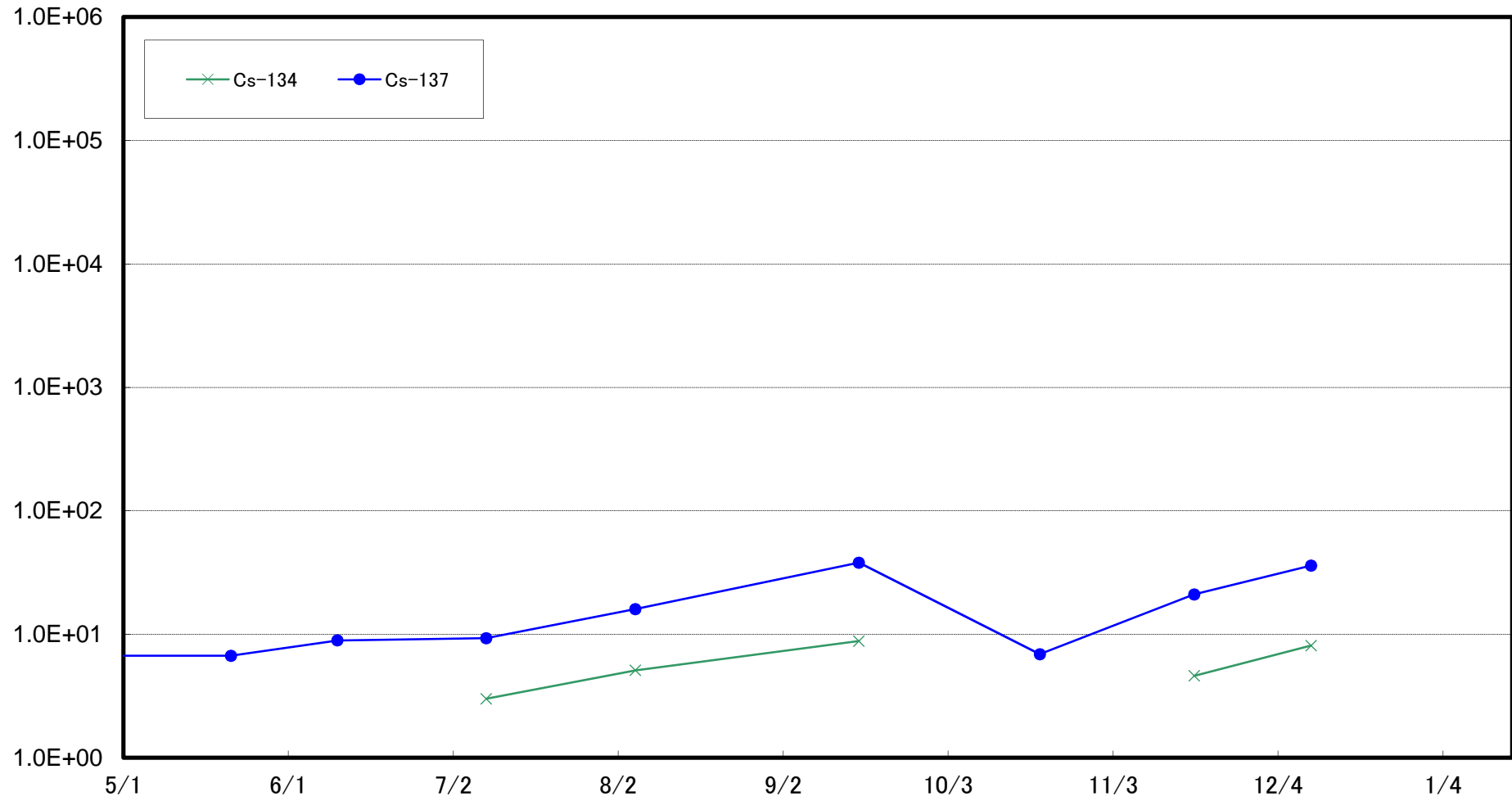
大熊町熊川沖合20km(T-⑫)海底土放射能濃度(Bq/kg・乾土)



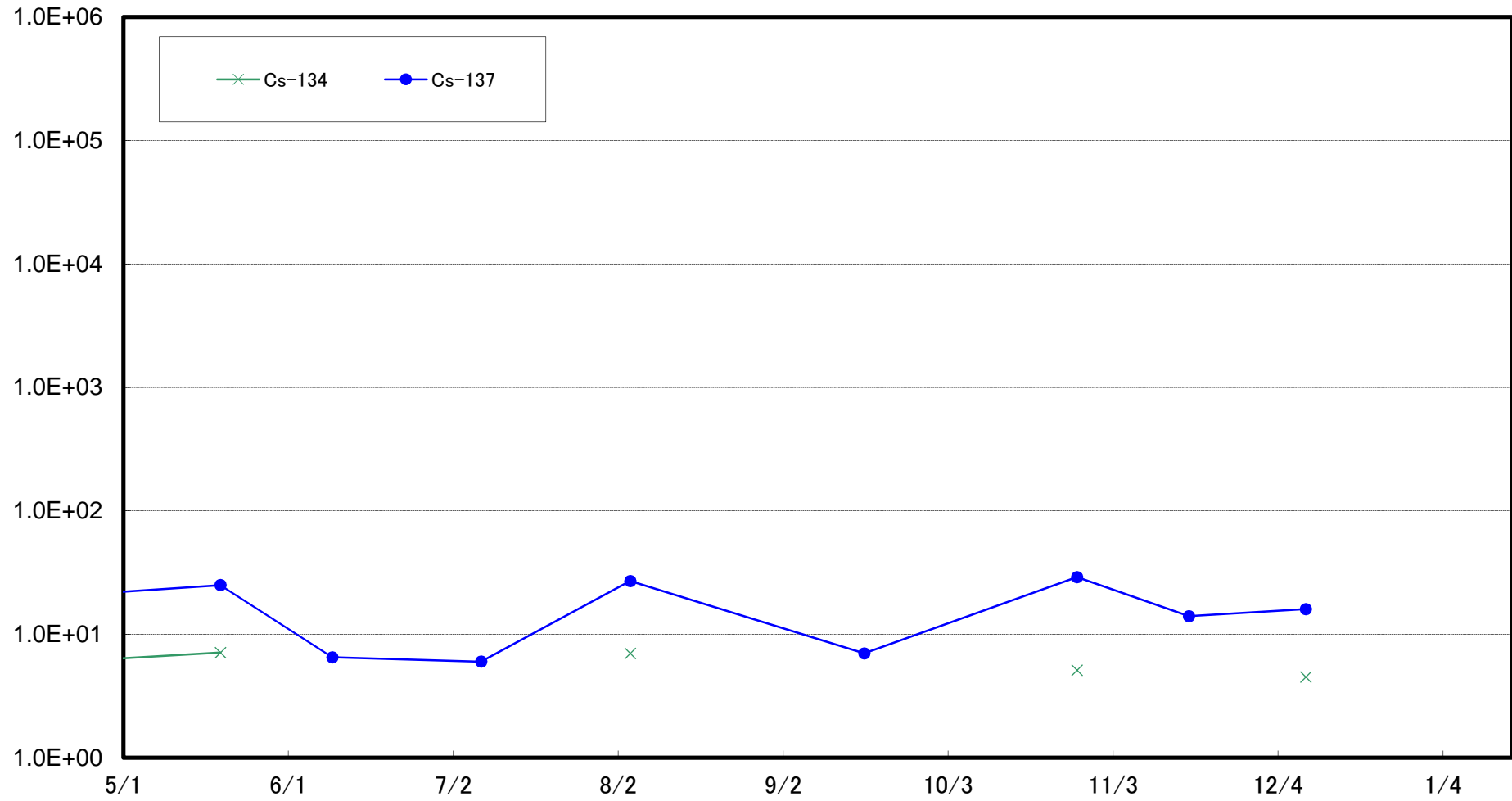
櫛葉町山田浜沖合1km(T-⑬)海底土放射能濃度(Bq/kg・乾土)



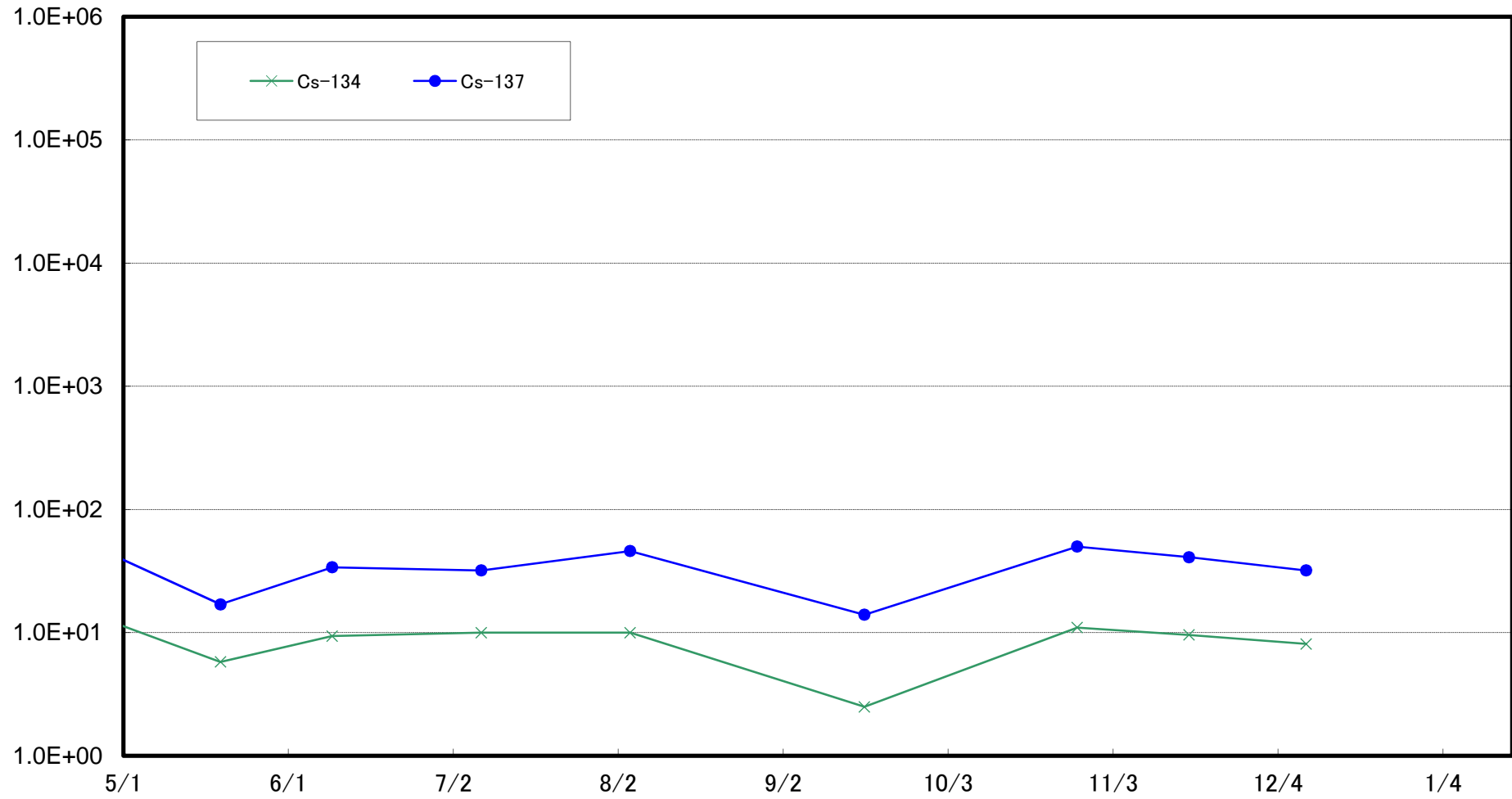
太田川沖合1km付近(T-S1) 海底土放射能濃度(Bq/kg・乾土)



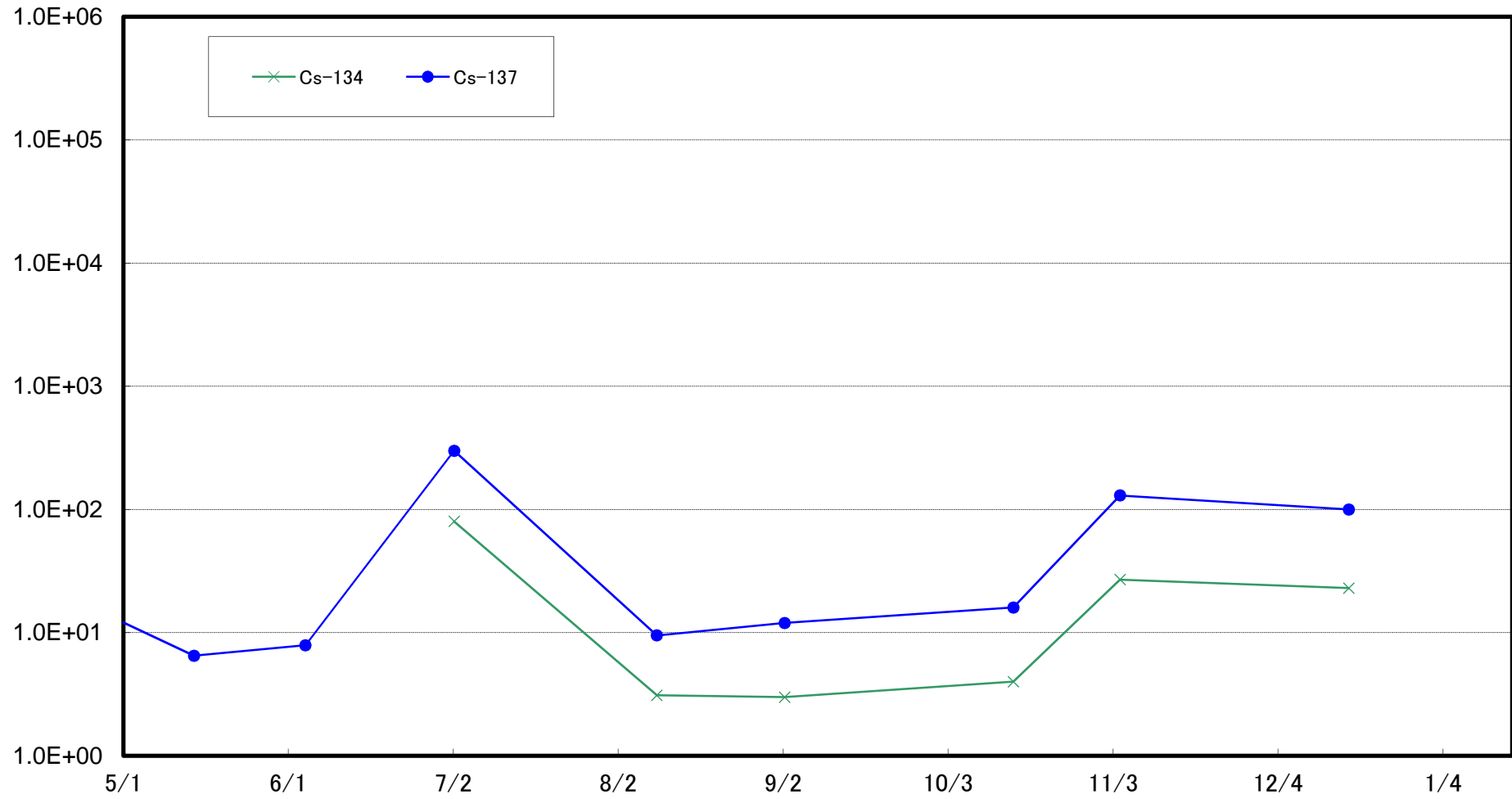
請戸川沖合3km付近(T-S3) 海底土放射能濃度(Bq/kg・乾土)



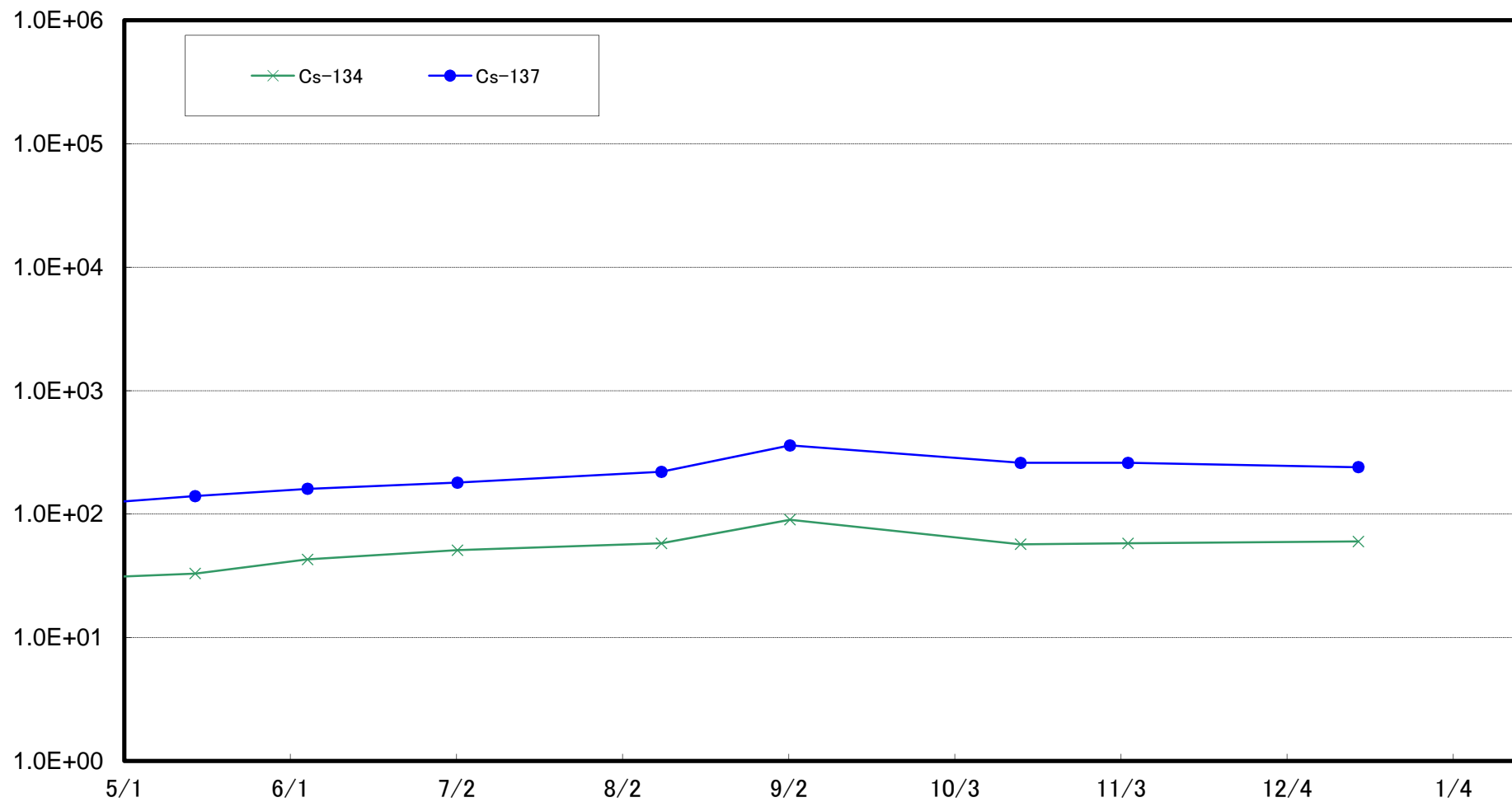
福島第一 敷地沖合3km付近(T-S4) 海底土放射能濃度(Bq/kg・乾土)



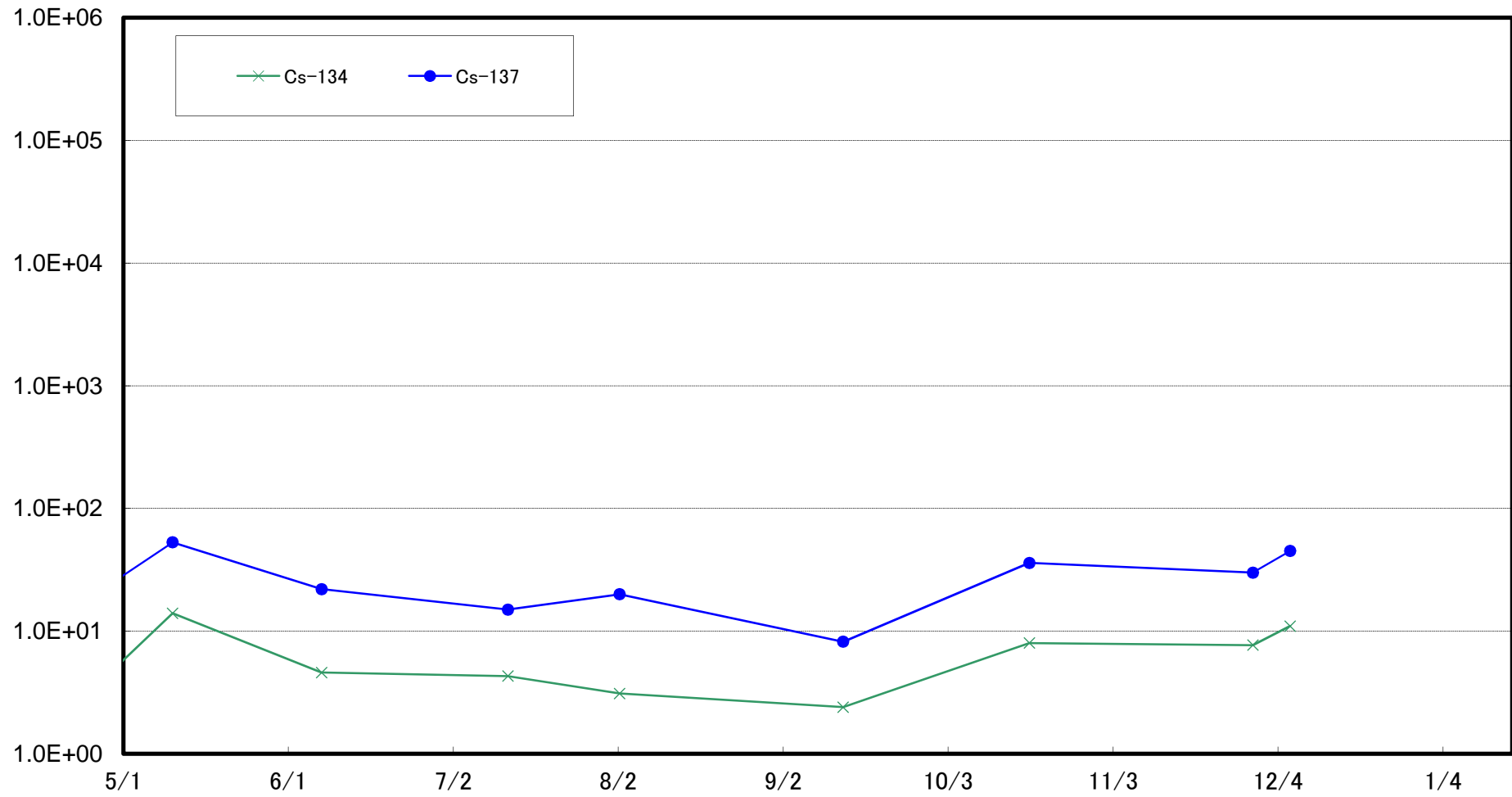
木戸川沖合2km付近(T-S5) 海底土放射能濃度(Bq/kg・乾土)



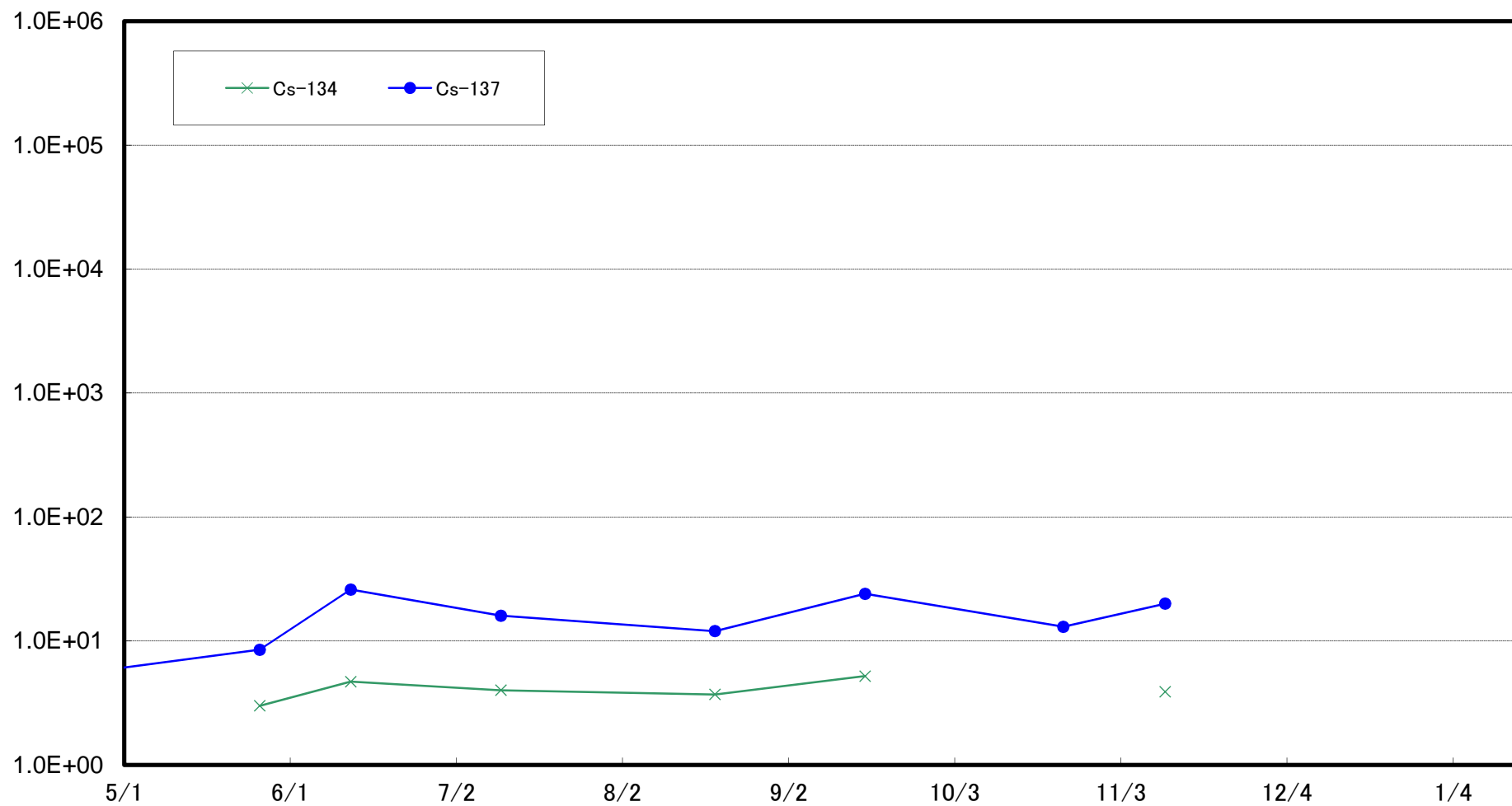
福島第二 敷地沖合2km付近(T-S7) 海底土放射能濃度(Bq/kg・乾土)



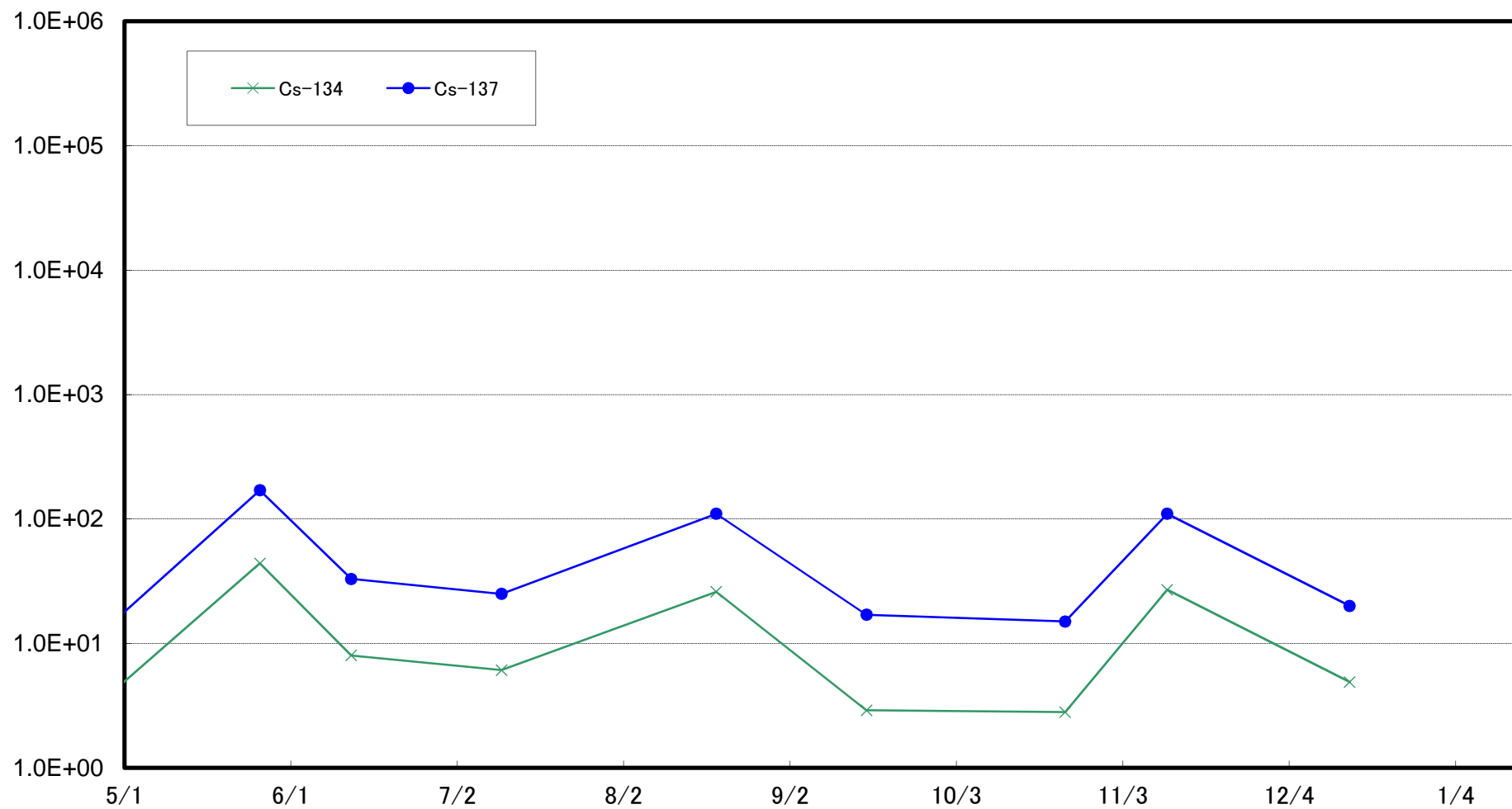
熊川沖合4km付近(T-S8) 海底土放射能濃度(Bq/kg・乾土)



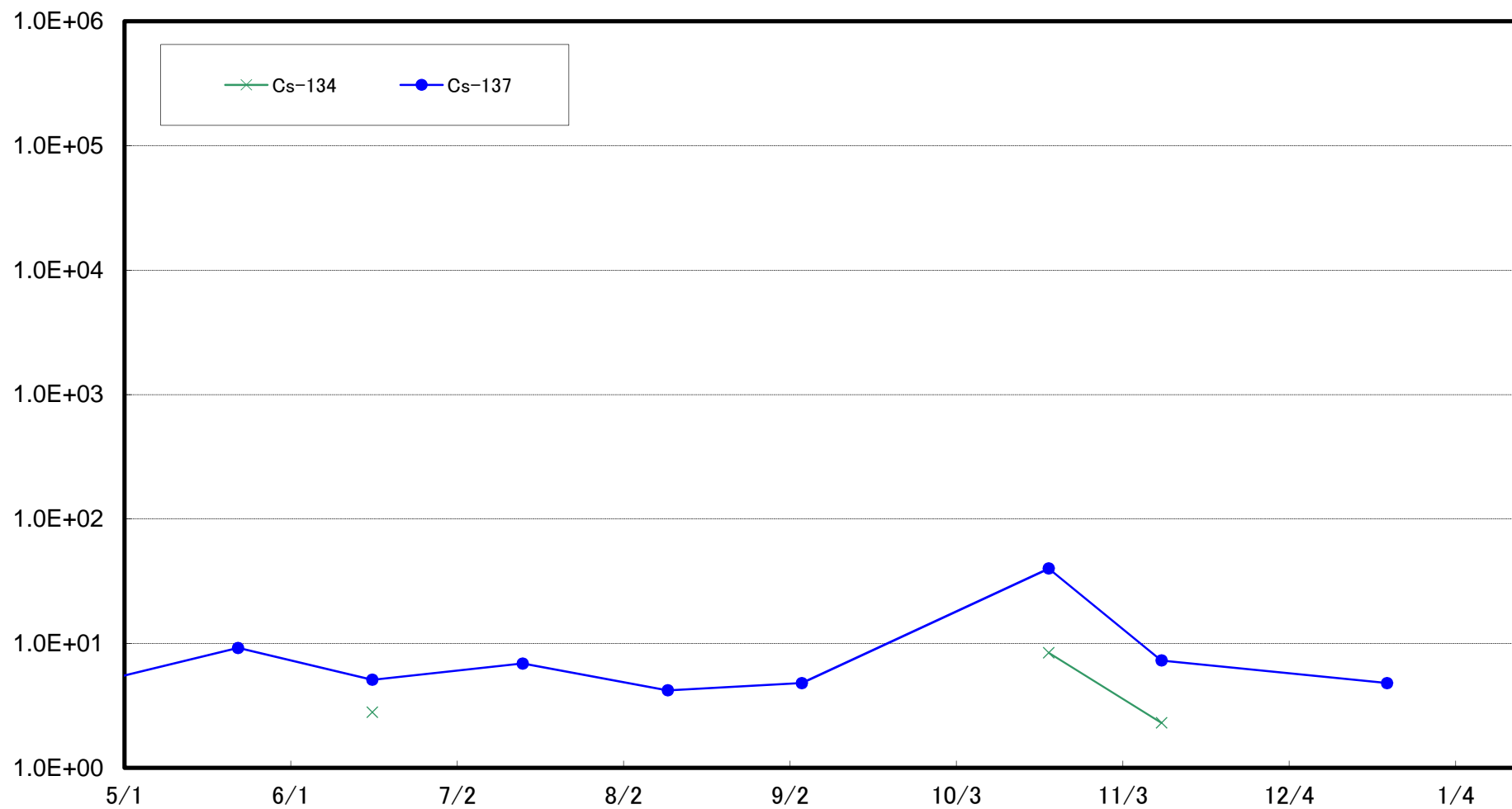
小高区沖合15km付近(T-B1) 海底土放射能濃度(Bq/kg・乾土)



請戸川沖合18km付近(T-B2) 海底土放射能濃度(Bq/kg・乾土)



福島第一 敷地沖合10km付近(T-B3) 海底土放射能濃度(Bq/kg・乾土)



福島第二 敷地沖合10km付近(T-B4) 海底土放射能濃度(Bq/kg・乾土)

