

サブドレン等核種分析結果

参考値

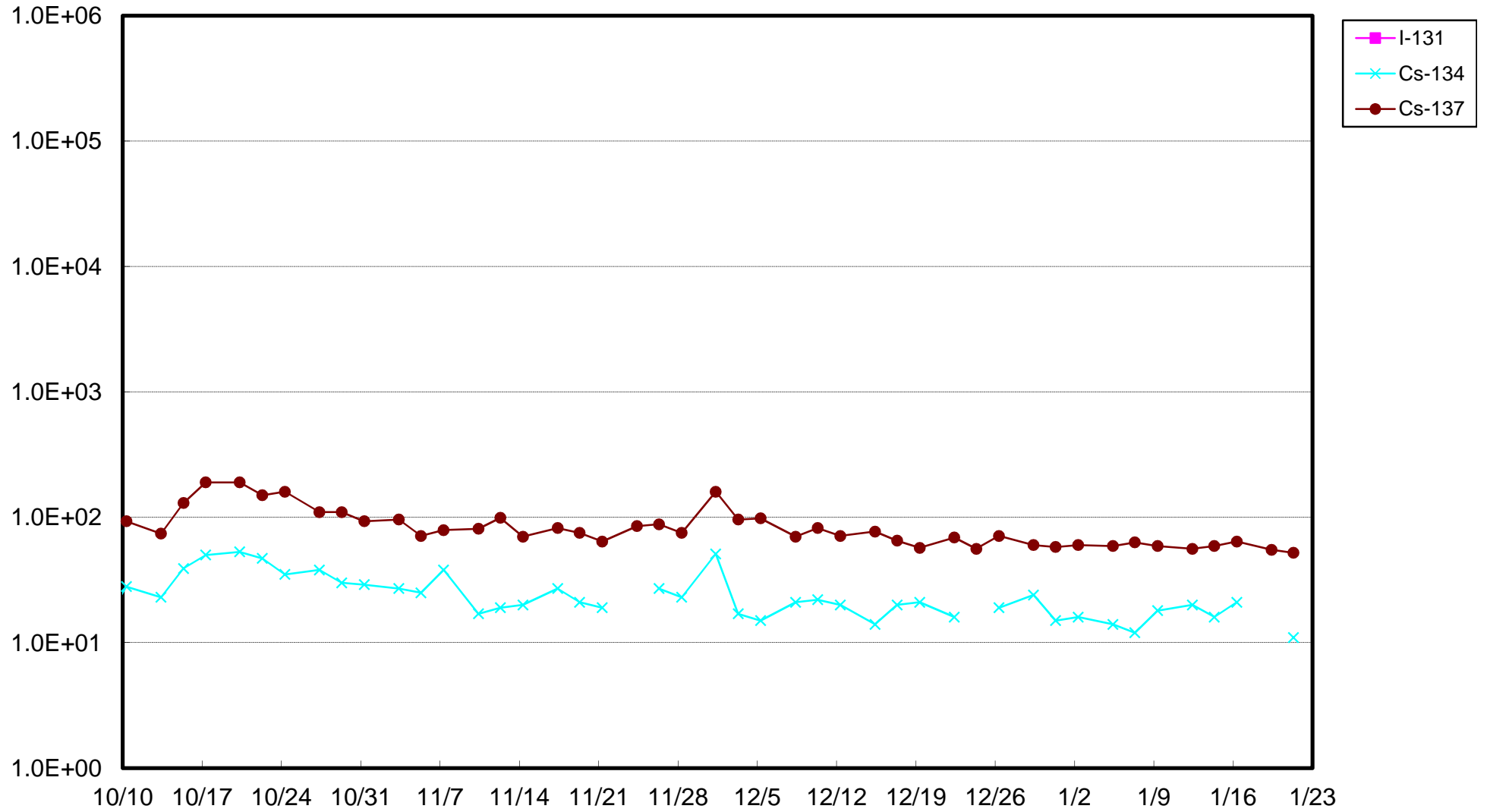
(データ集約 : 1/22)

採取場所	福島第一 1号機 サブドレン	福島第一 2号機 サブドレン	福島第一 3号機 サブドレン	福島第一 4号機 サブドレン	福島第一 5号機 サブドレン	福島第一 6号機 サブドレン	福島第一 構内深井戸
試料採取日時刻	平成27年1月21日 7時40分	平成27年1月21日 7時35分	平成27年1月21日 7時30分	平成27年1月21日 7時23分	対象外	対象外	対象外
検出核種 (半減期)	試料濃度 (Bq/L)						
I-131 (約8日)	ND(8.6)	ND(8.9)	ND(7.4)	ND(6.8)	-	-	-
Cs-134 (約2年)	11	51	ND(11)	ND(12)	-	-	-
Cs-137 (約30年)	52	210	ND(19)	ND(19)	-	-	-

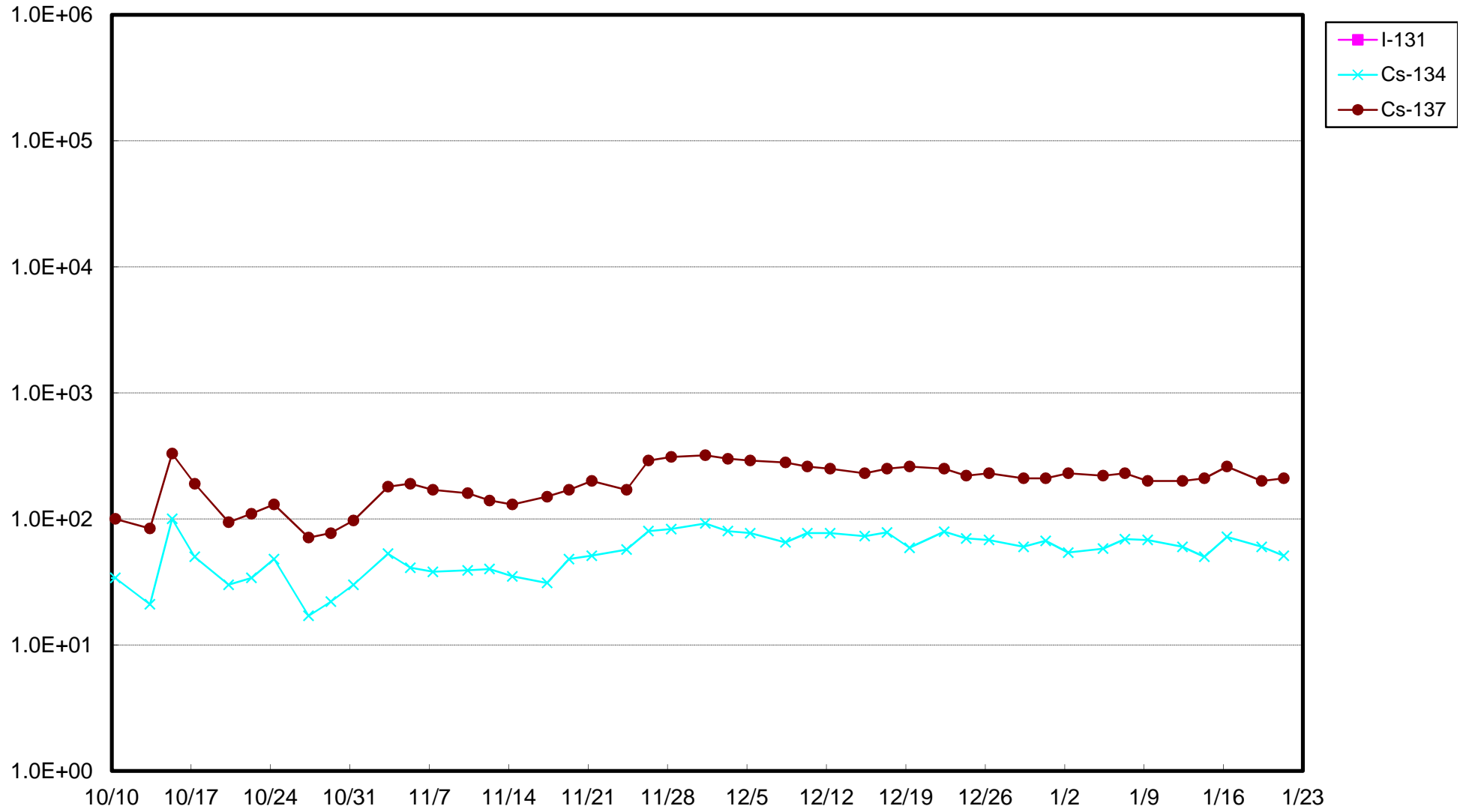
その他の核種については評価中。

NDは検出限界値未満を表し、()内に検出限界値を示す。

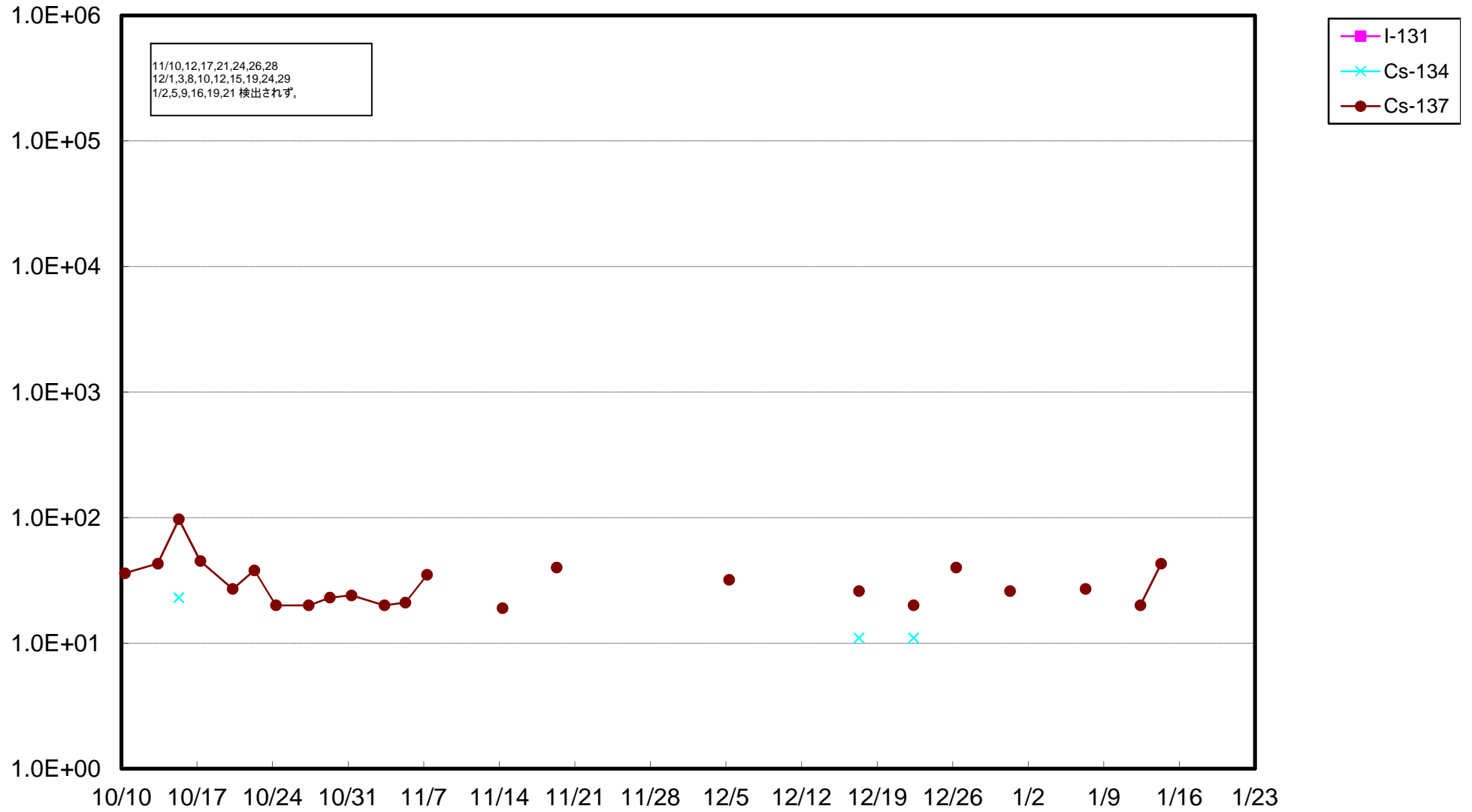
福島第一 1号機サブドレン放射能濃度 (Bq / L)



福島第一 2号機サブドレン放射能濃度 (Bq / L)



福島第一 3号機サブドレン放射能濃度 (Bq / L)



福島第一 4号機サブドレン放射能濃度 (Bq / L)

