

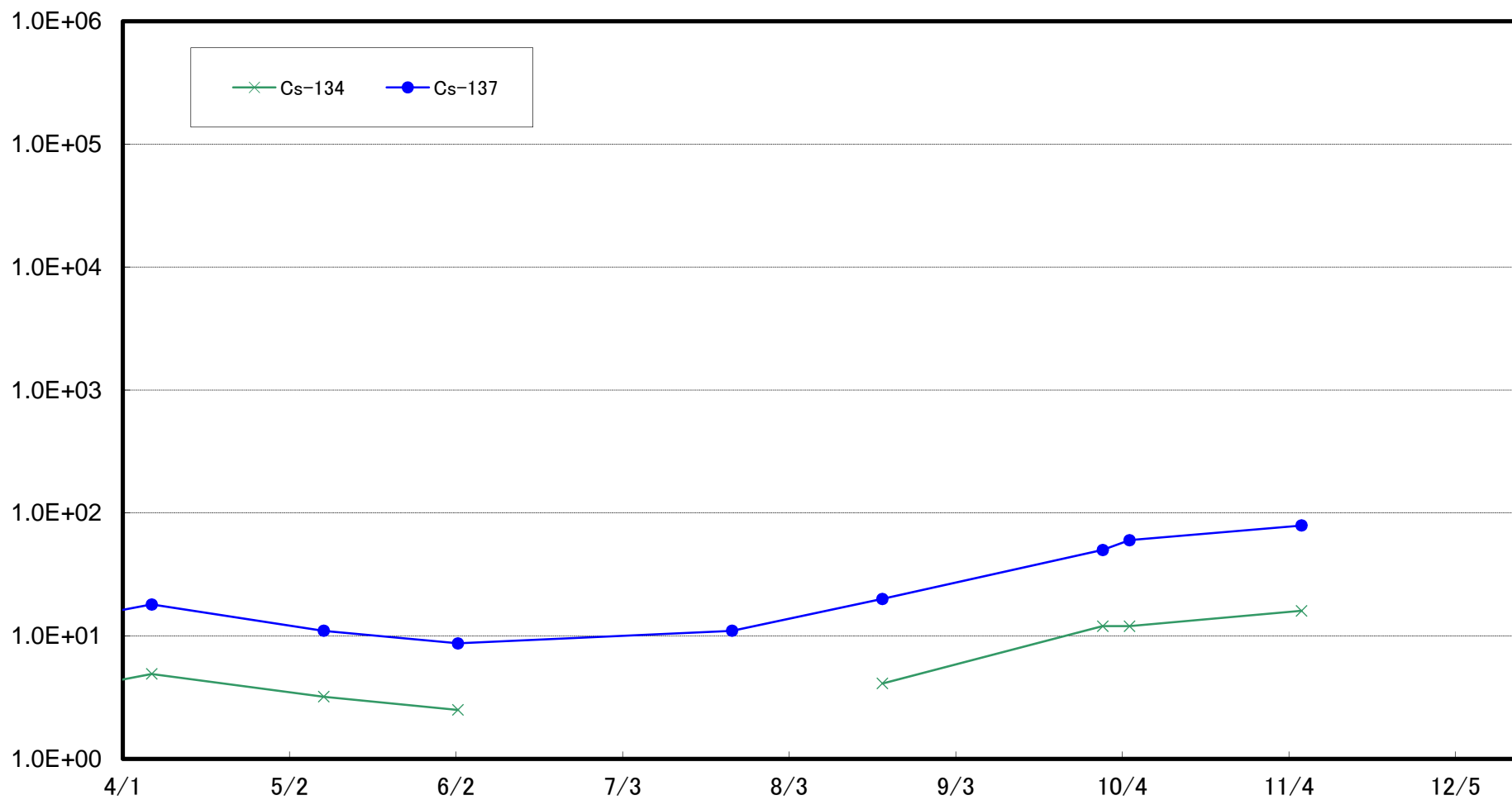
福島第一原子力発電所海底土調査結果まとめ表(2015年11月)

参考値

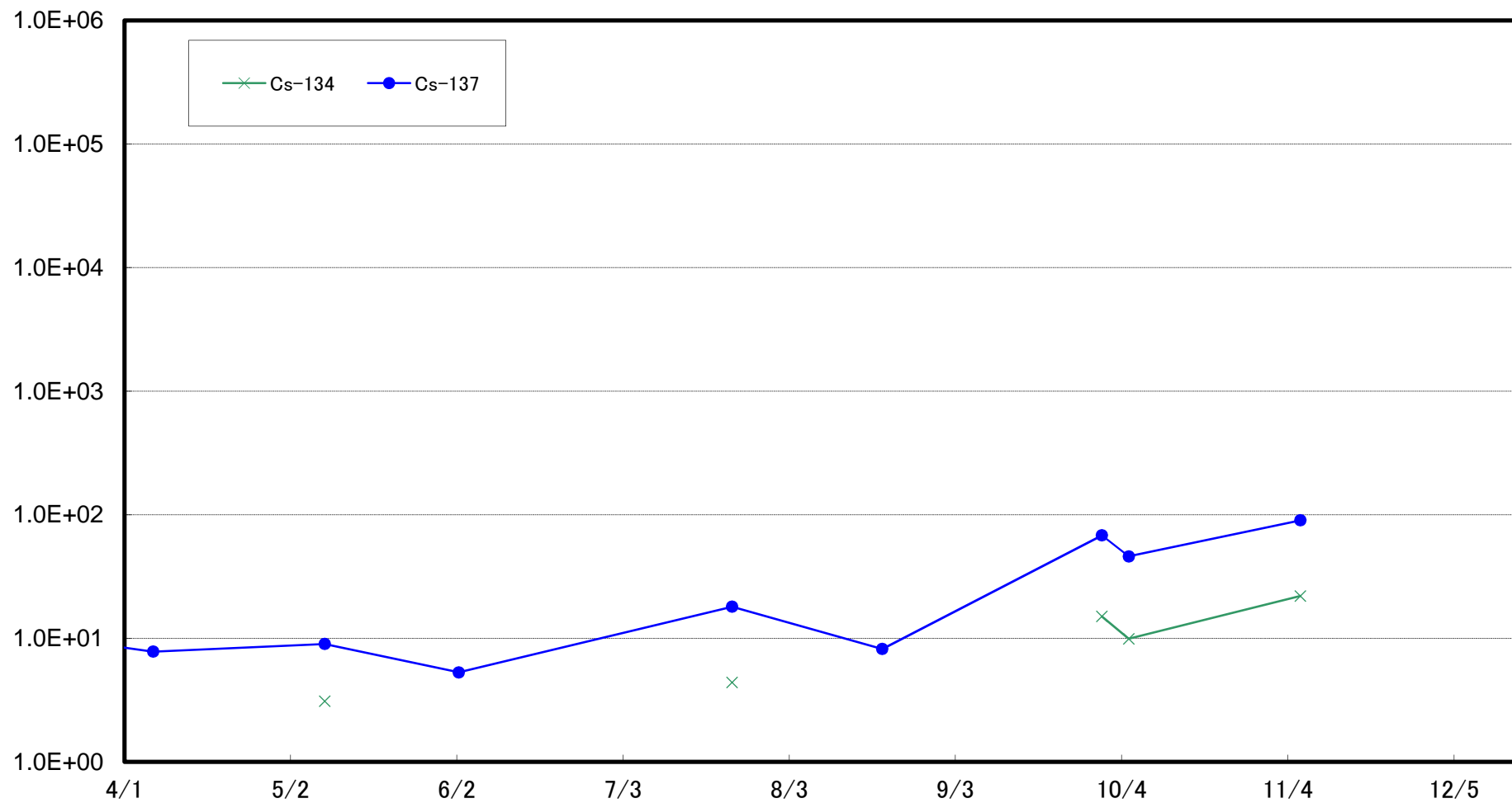
	地点番号	採取場所	試料採取日時	試料濃度(Bq/kg・乾土)	
				Cs-134 [約2年]	Cs-137 [約30年]
沿岸	T-1	1F 5,6号機放水口北側	2015年11月2日 7時35分	64	240
	T-2-1	1F南放水口付近 ※※1	2015年11月2日 5時30分	39	150
	T-3	2F北放水口付近	2015年11月4日 9時55分	15	75
	T-4	岩沢海岸付近 ※※2	2015年11月4日 12時35分	16	63
福島第一原子力発電所20km圏内	T-14	小高区沖合3km	2015年11月12日 9時10分	2.5	11
	T-11	岩沢海岸沖合3km	2015年11月12日 10時44分	13	57
	T-D1	請戸川沖合3km	2015年11月12日 9時38分	38	180
	T-D5	1F敷地沖合3km	2015年11月12日 10時20分	28	110
	T-D9	2F敷地沖合3km	2015年11月12日 10時07分	69	300
	T-5	1F敷地沖合15km	2015年11月12日 8時53分	14	57
	T-①	小高区村上沖合1km	2015年11月6日 8時48分	16	79
	T-②	小高区村上沖合2km	2015年11月6日 8時39分	22	90
	T-③	浪江町請戸沖合1km	2015年11月6日 9時33分	13	49
	T-④	浪江町請戸沖合2km	2015年11月6日 9時25分	22	100
	T-⑤	浪江町請戸沖合3km	2015年11月6日 9時16分	11	47
	T-⑥	大熊町熊川沖合1km	2015年11月5日 8時36分	93	400
	T-⑦	大熊町熊川沖合2km	2015年11月5日 8時30分	42	180
	T-⑧	大熊町熊川沖合3km	2015年11月5日 8時20分	2.7	13
	T-⑨	大熊町熊川沖合5km	2015年11月5日 7時55分	11	54
	T-⑩	大熊町熊川沖合10km	2015年11月30日 9時40分	2.7	16
	T-⑪	大熊町熊川沖合15km	2015年11月30日 9時14分	15	70
	T-⑫	大熊町熊川沖合20km	2015年11月30日 8時39分	14	61
	T-⑬	楢葉町山田浜沖合1km	2015年11月30日 10時36分	23	110
	T-S1	太田川沖合1km付近	2015年11月18日 5時48分	4.6	21
	T-S3	請戸川沖合3km付近	2015年11月17日 6時43分	ND(2.7)	14
	T-S4	1F敷地沖合3km付近	2015年11月17日 6時18分	9.6	41
	T-S5	木戸川沖合2km付近	2015年11月4日 7時50分	27	130
	T-S7	2F敷地沖合2km付近 ※※3	2015年11月4日 7時24分	58	260
	T-S8	熊川沖合4km付近 ※※4	2015年11月29日 6時36分	7.7	30
	T-B1	小高区沖合15km付近	2015年11月11日 5時59分	3.9	20
	T-B2	請戸川沖合18km付近	2015年11月11日 6時33分	27	110
	T-B3	1F敷地沖合10km付近	2015年11月10日 5時28分	2.3	7.3
	T-B4	2F敷地沖合10km付近	2015年11月10日 6時17分	3.0	16
	30km圏内	T-13-1	新田川沖合1km	2015年11月20日 6時45分	ND(1.9)
T-7		岩沢海岸沖合15km	2015年11月30日 8時30分	12	55
30km圏外	T-18	小名浜港沖合3km	2015年11月30日 6時18分	17	77
	T-12	いわき市北部沖合3km	2015年11月13日 8時35分	4.0	20
	T-17-1	夏井川沖合1km	2015年11月13日 7時00分	5.8	36
	T-20	豊間沖合3km	2015年11月13日 7時25分	5.9	22
	T-22	相馬沖合3km	2015年11月20日 5時15分	39	190
	T-MA	鹿島沖合5km	2015年11月20日 6時00分	ND(2.0)	2.4
	T-M10	沼の内沖合5km	2015年11月30日 10時12分	22	110

※ その他の核種については評価中。
 ※ NDは検出限界値未満を表し、()内に検出限界値を示す。
 ※ 1F: 福島第一原子力発電所、 2F: 福島第二原子力発電所
 ※ []内は、半減期を示す。
 ※※1 2012年11月採取分より、「T-2」から「T-2-1」へ採取場所変更。
 ※※2 2013年11月採取分より、「T-4-2」から「T-4」へ採取場所変更。
 ※※3 2012年5月より、「T-S7」を新設。
 ※※4 2012年7月より、「T-S8」を新設。

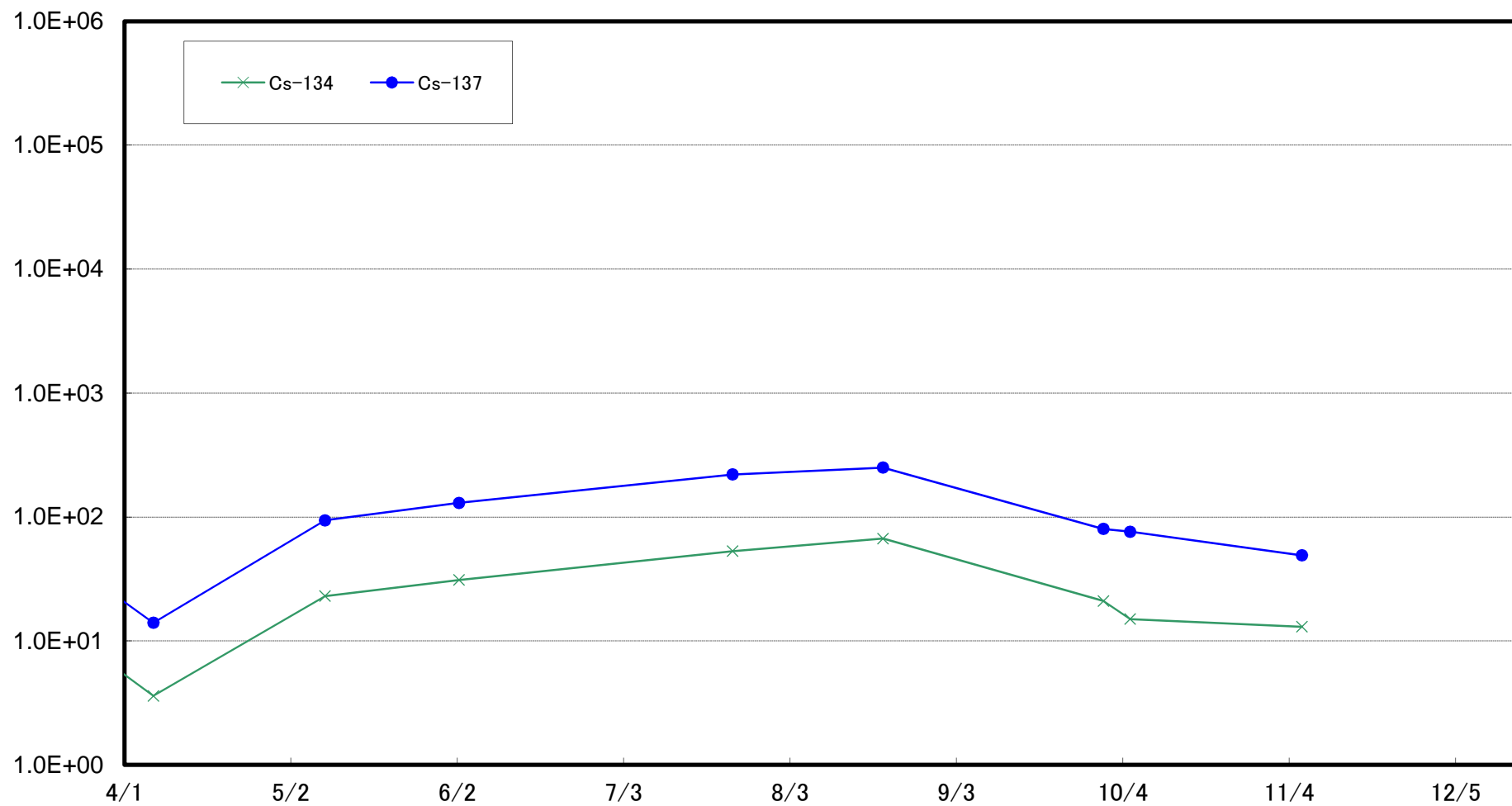
小高区村上沖合1km(T-①)海底土放射能濃度(Bq/kg・乾土)



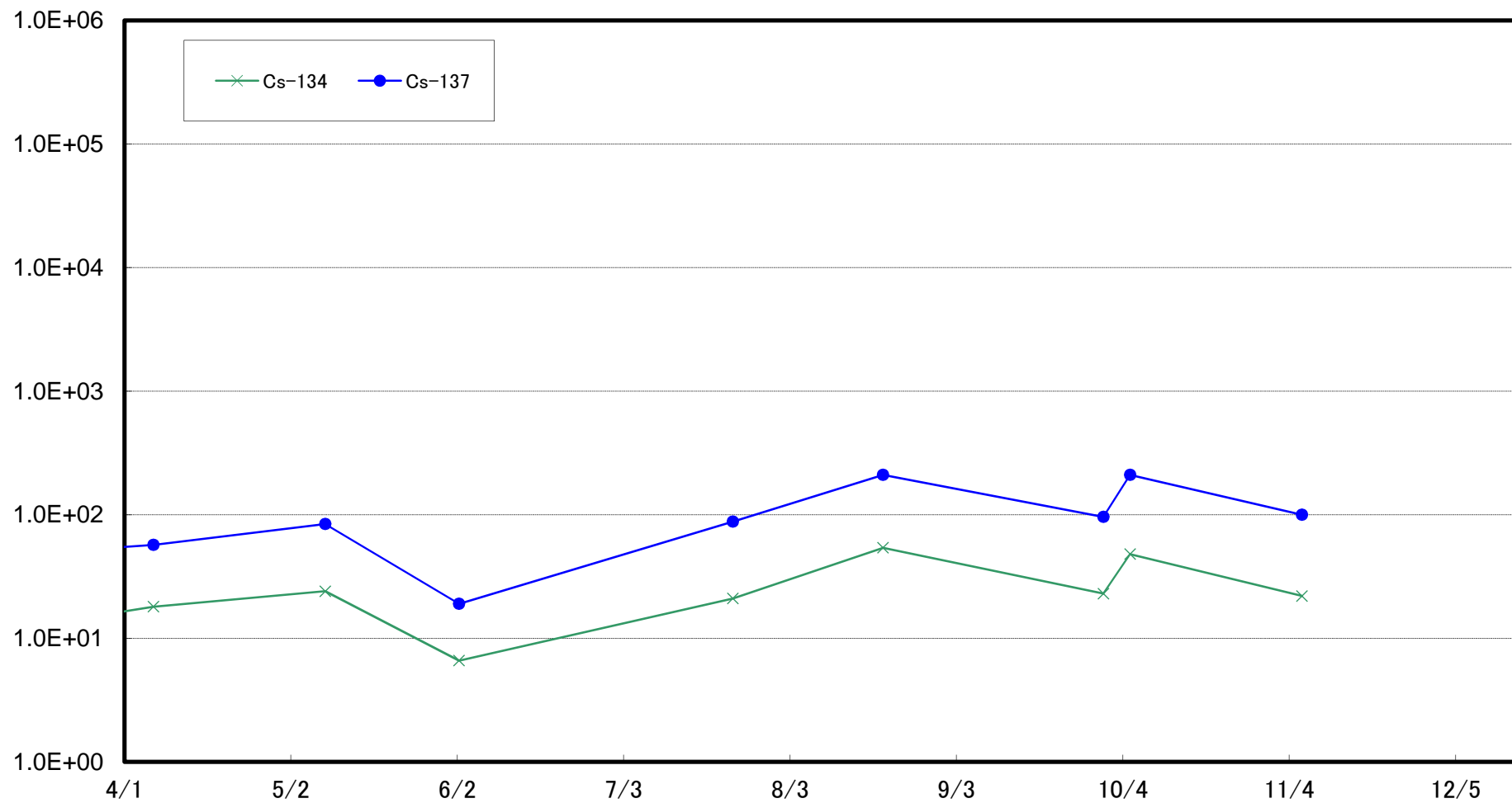
小高区村上沖合2km(T-②)海底土放射能濃度(Bq/kg・乾土)



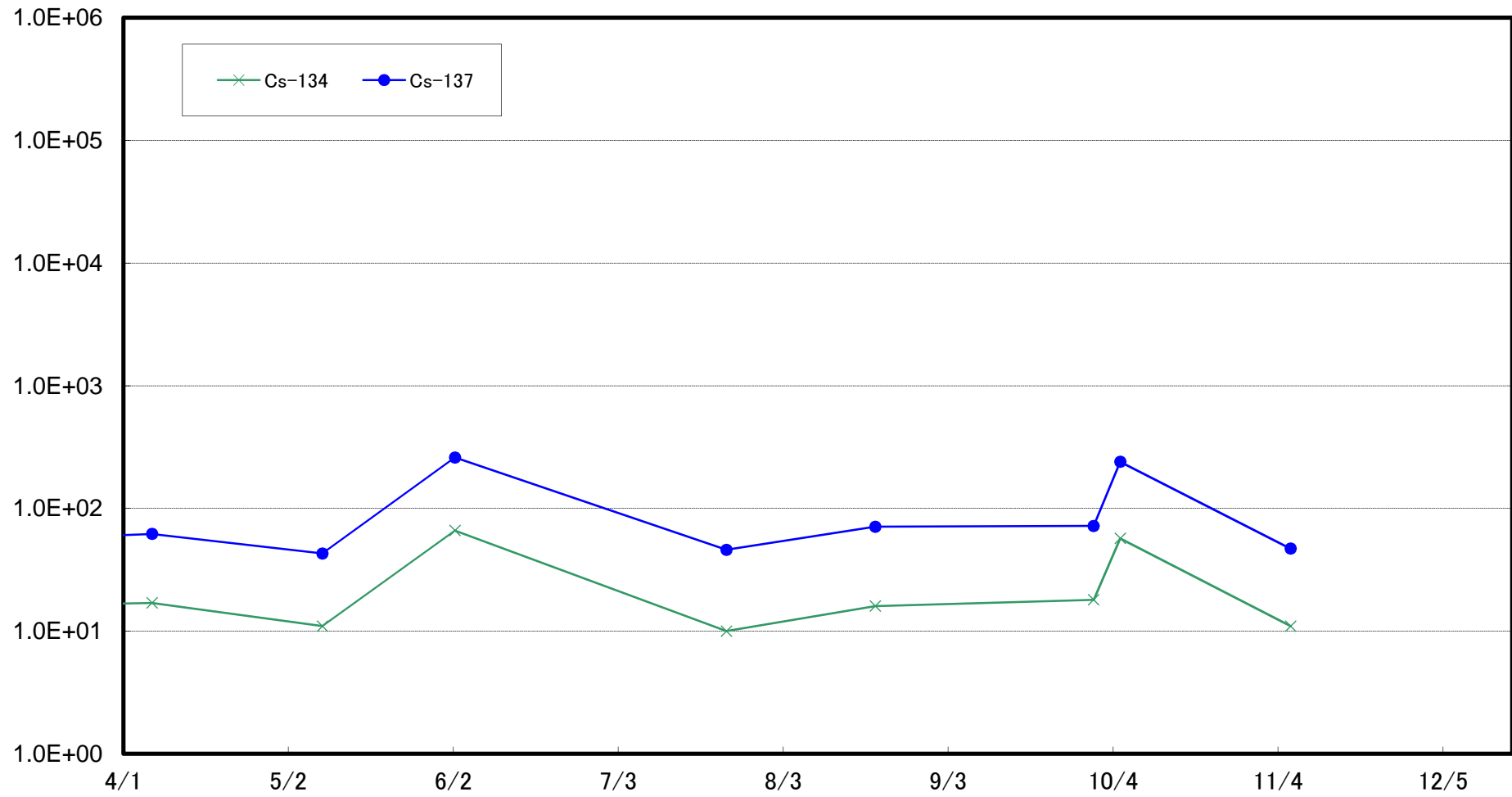
浪江町請戸沖合1km(T-③)海底土放射能濃度(Bq/kg・乾土)



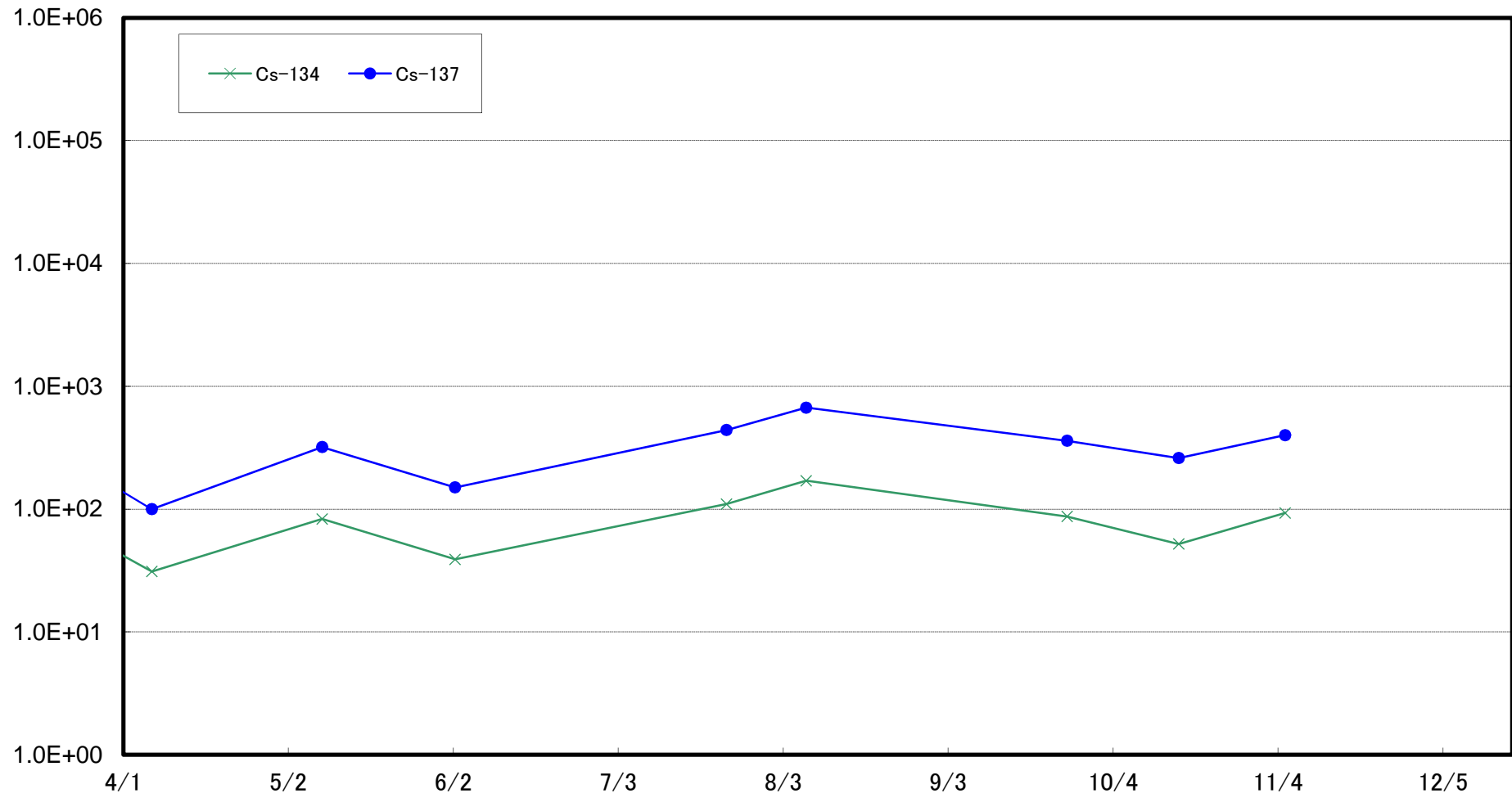
浪江町請戸沖合2km(T-④)海底土放射能濃度(Bq/kg・乾土)



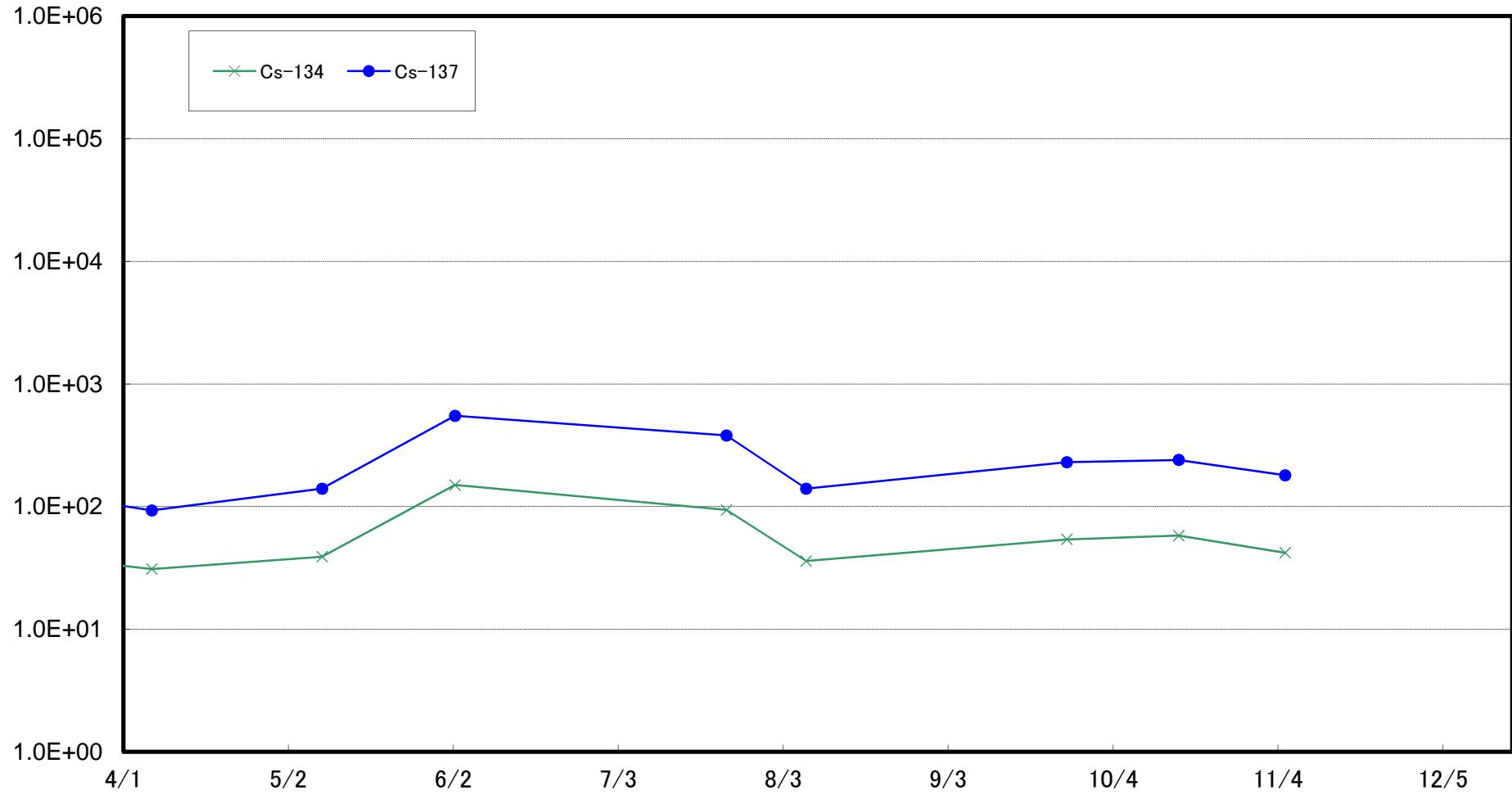
浪江町請戸沖合3km(T-⑤)海底土放射能濃度(Bq/kg・乾土)



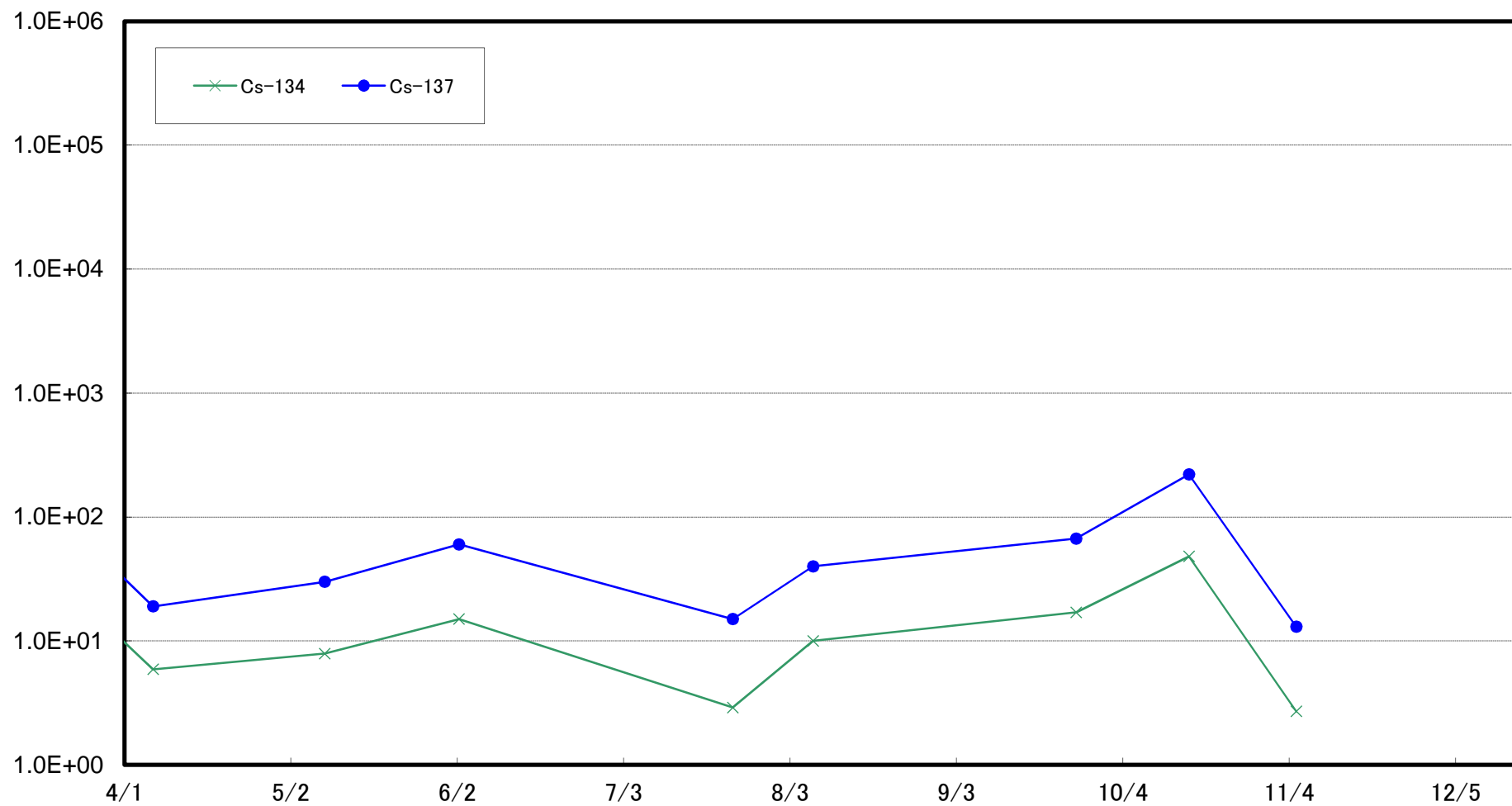
大熊町熊川沖合1km(T-⑥)海底土放射能濃度(Bq/kg・乾土)



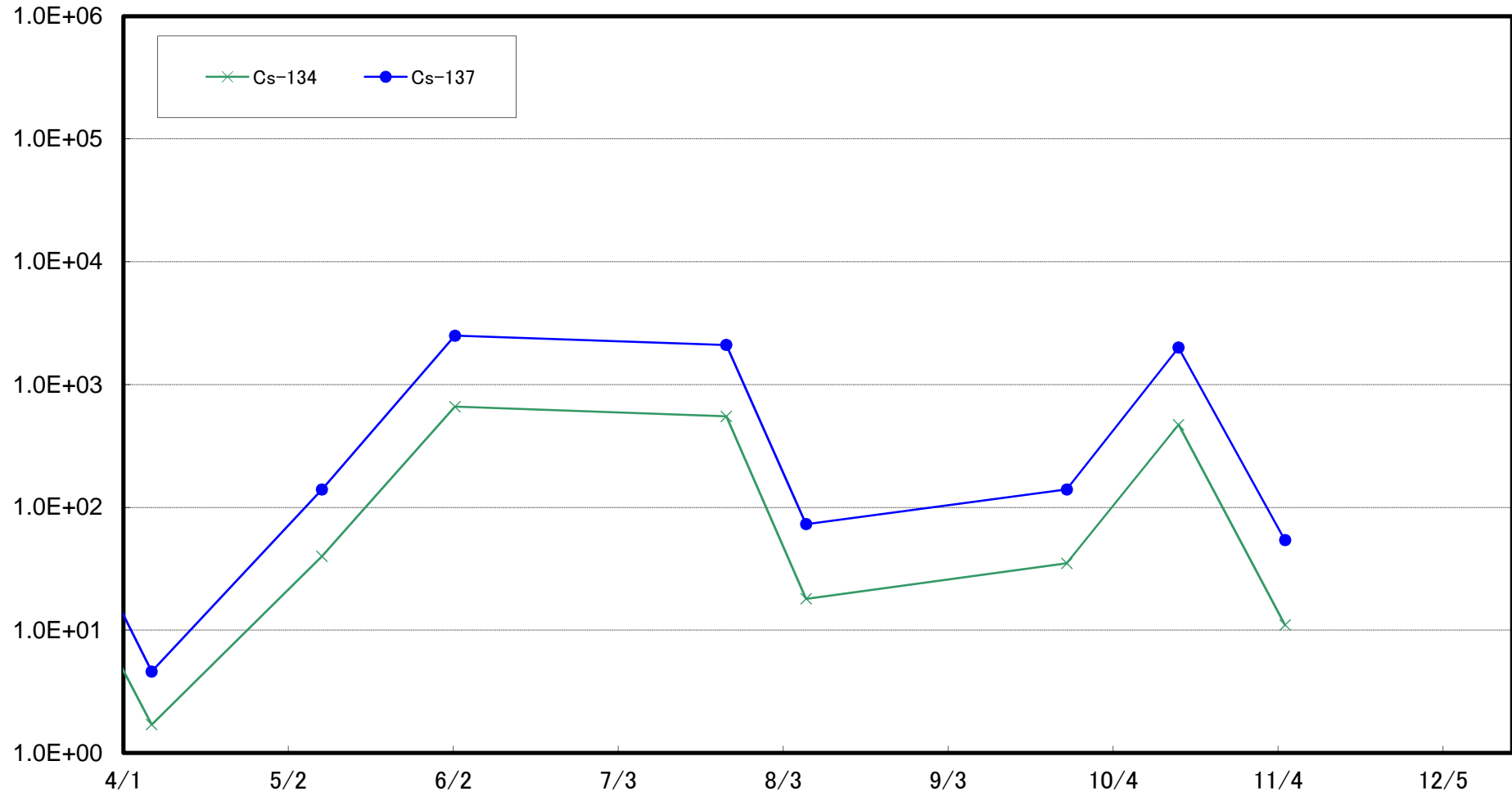
大熊町熊川沖合2km(T-⑦)海底土放射能濃度(Bq/kg・乾土)



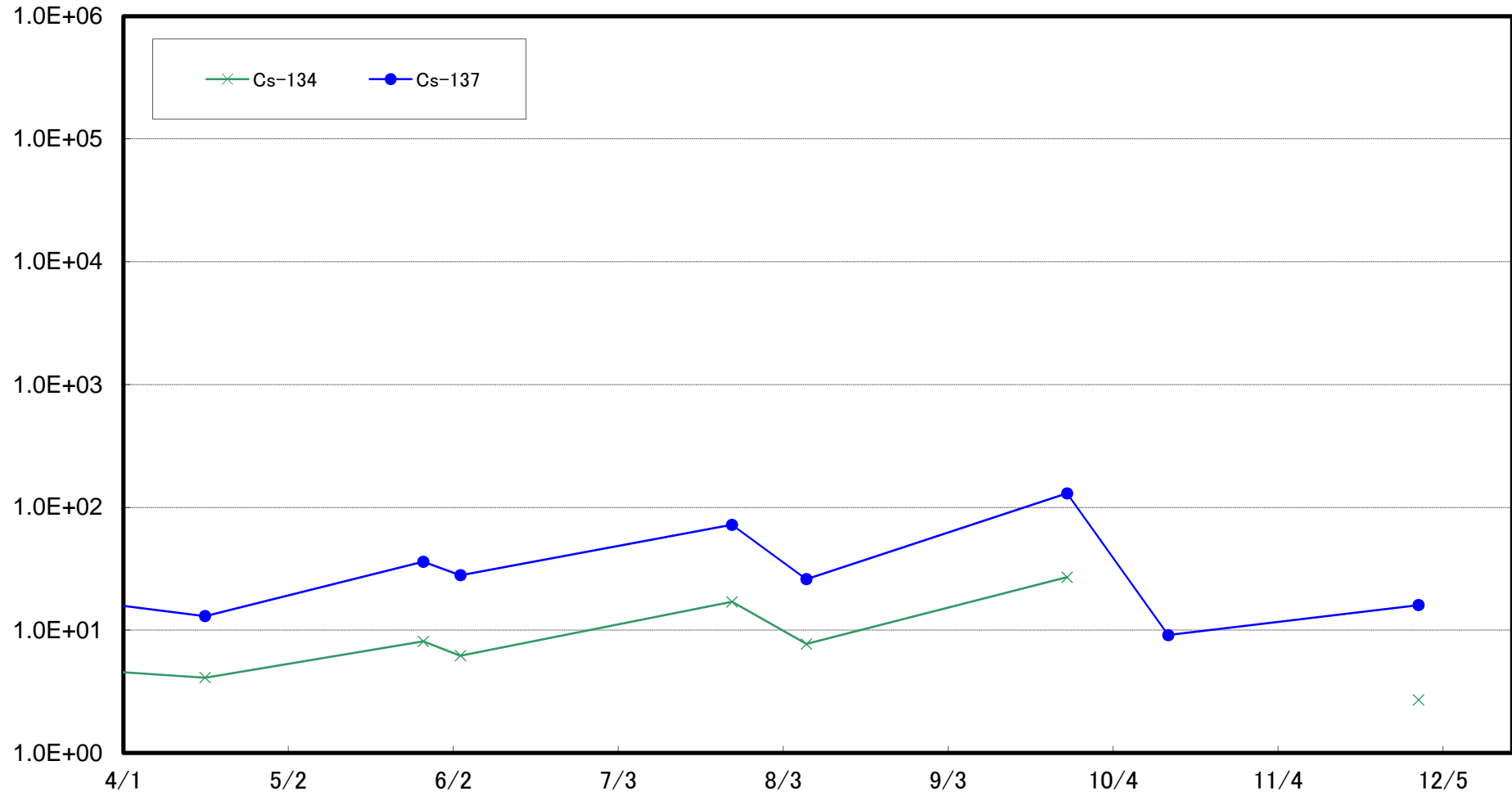
大熊町熊川沖合3km(T-⑧)海底土放射能濃度(Bq/kg・乾土)



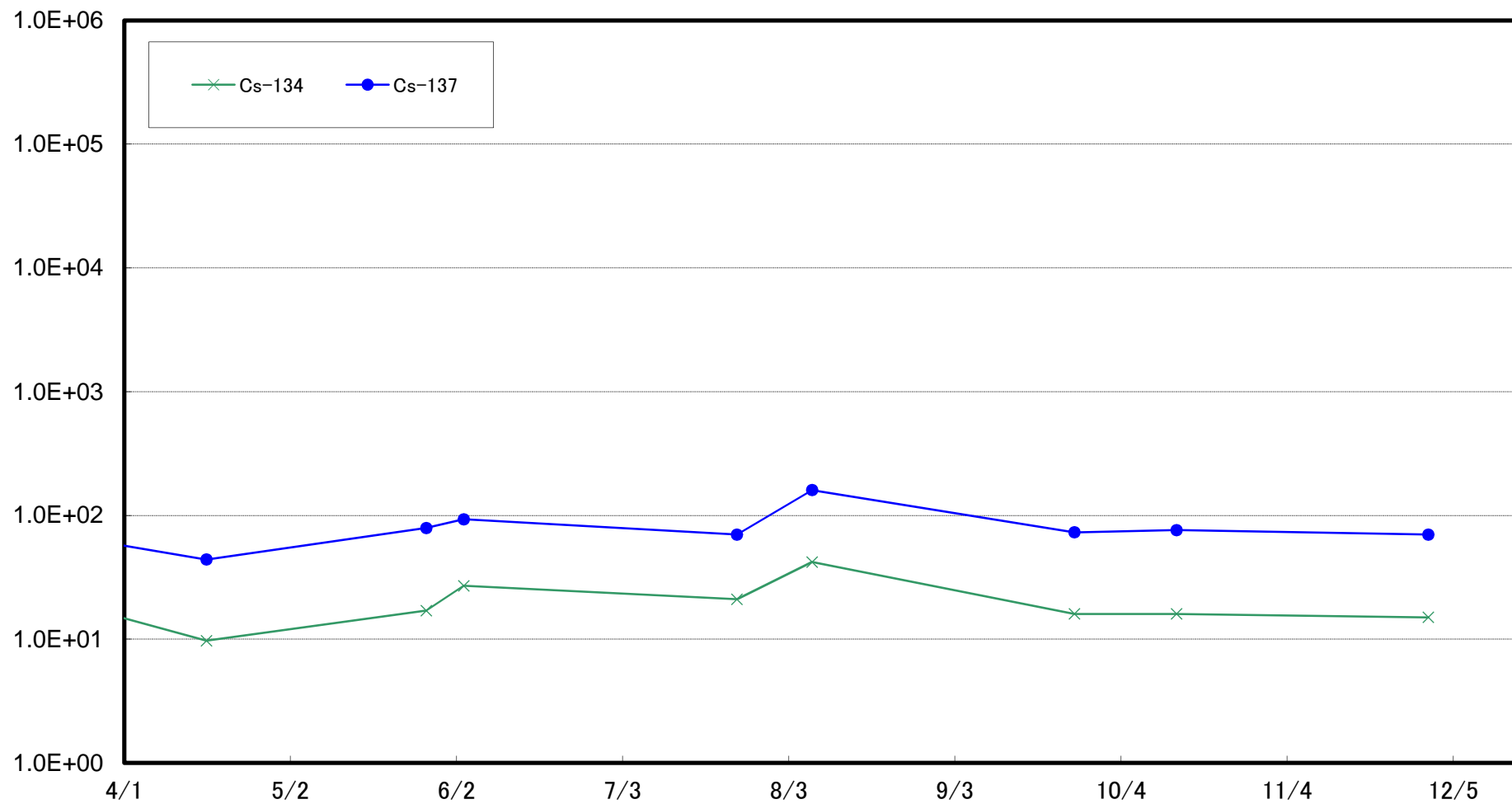
大熊町熊川沖合5km(T-⑨)海底土放射能濃度(Bq/kg・乾土)



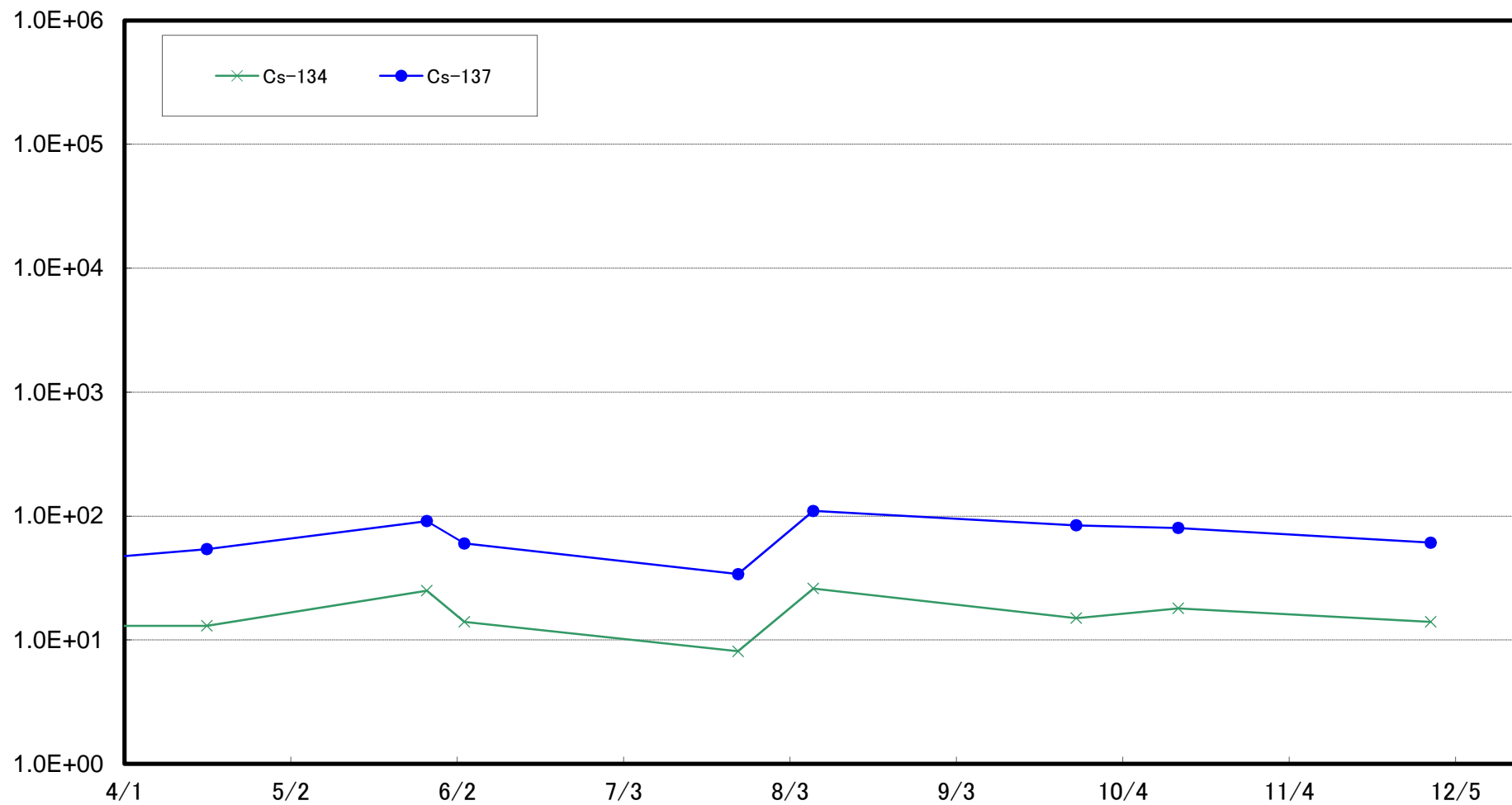
大熊町熊川沖合10km(T-⑩)海底土放射能濃度(Bq/kg・乾土)



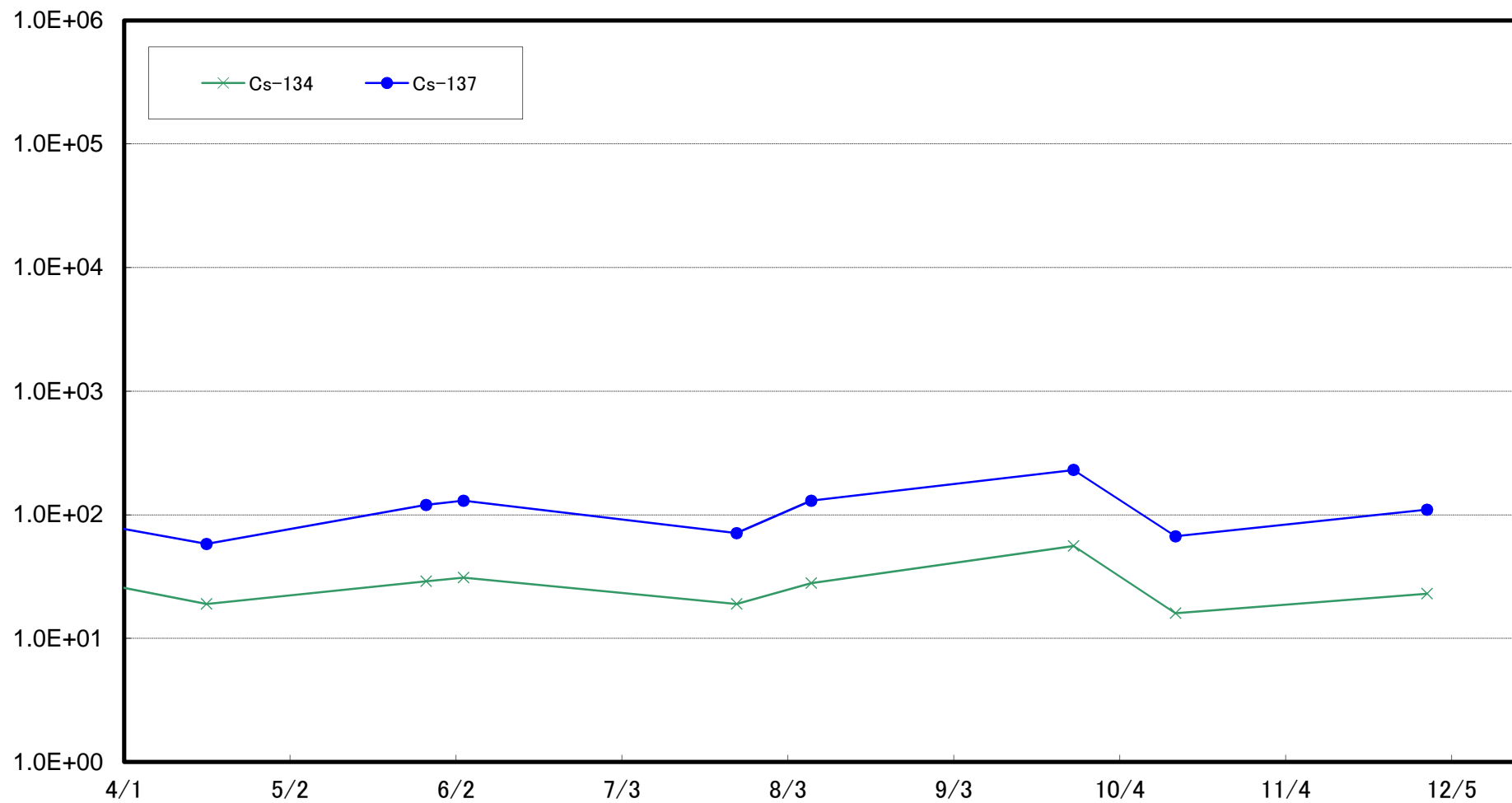
大熊町熊川沖合15km(T-⑪)海底土放射能濃度(Bq/kg・乾土)



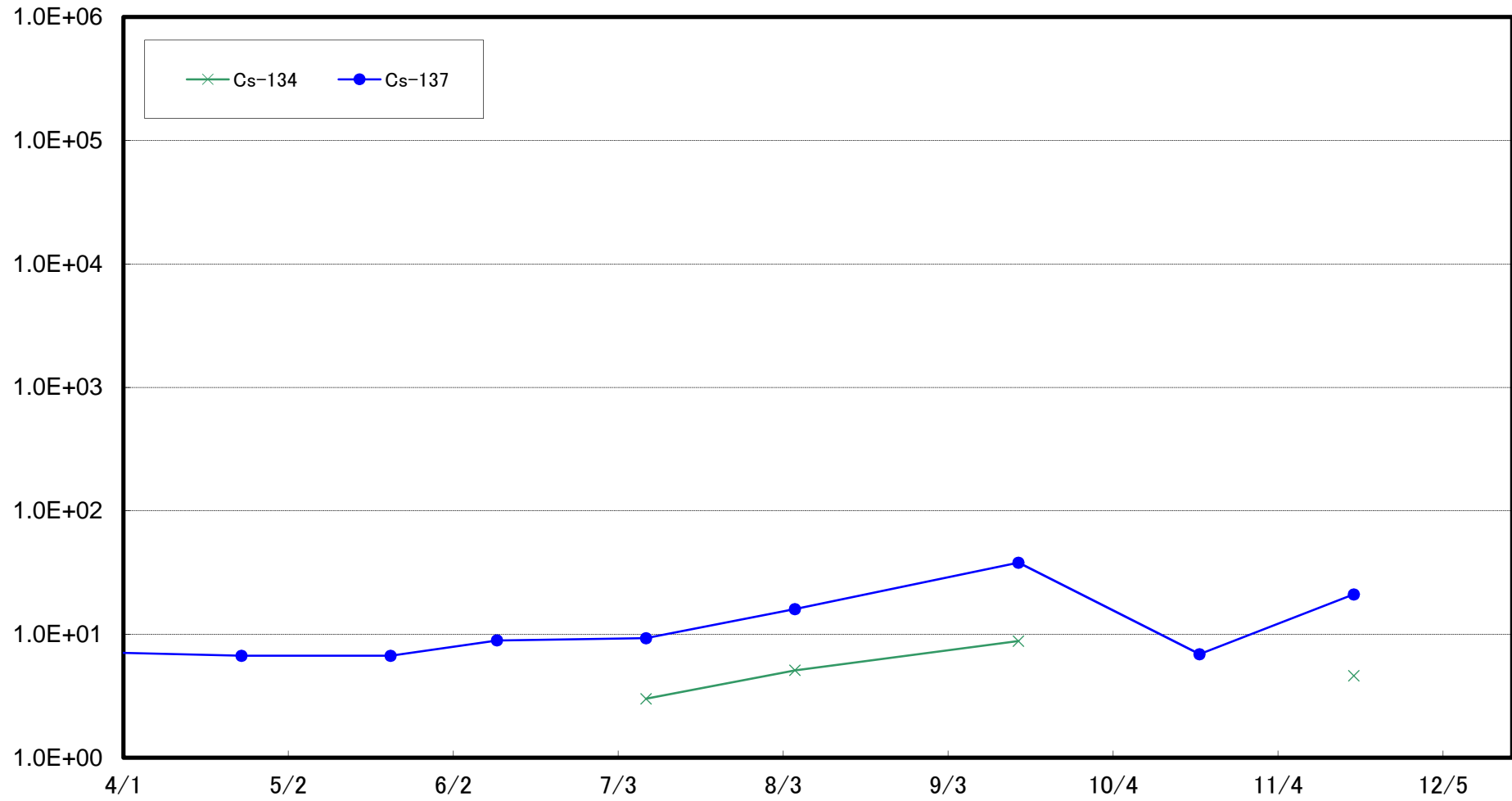
大熊町熊川沖合20km(T-⑫)海底土放射能濃度(Bq/kg・乾土)



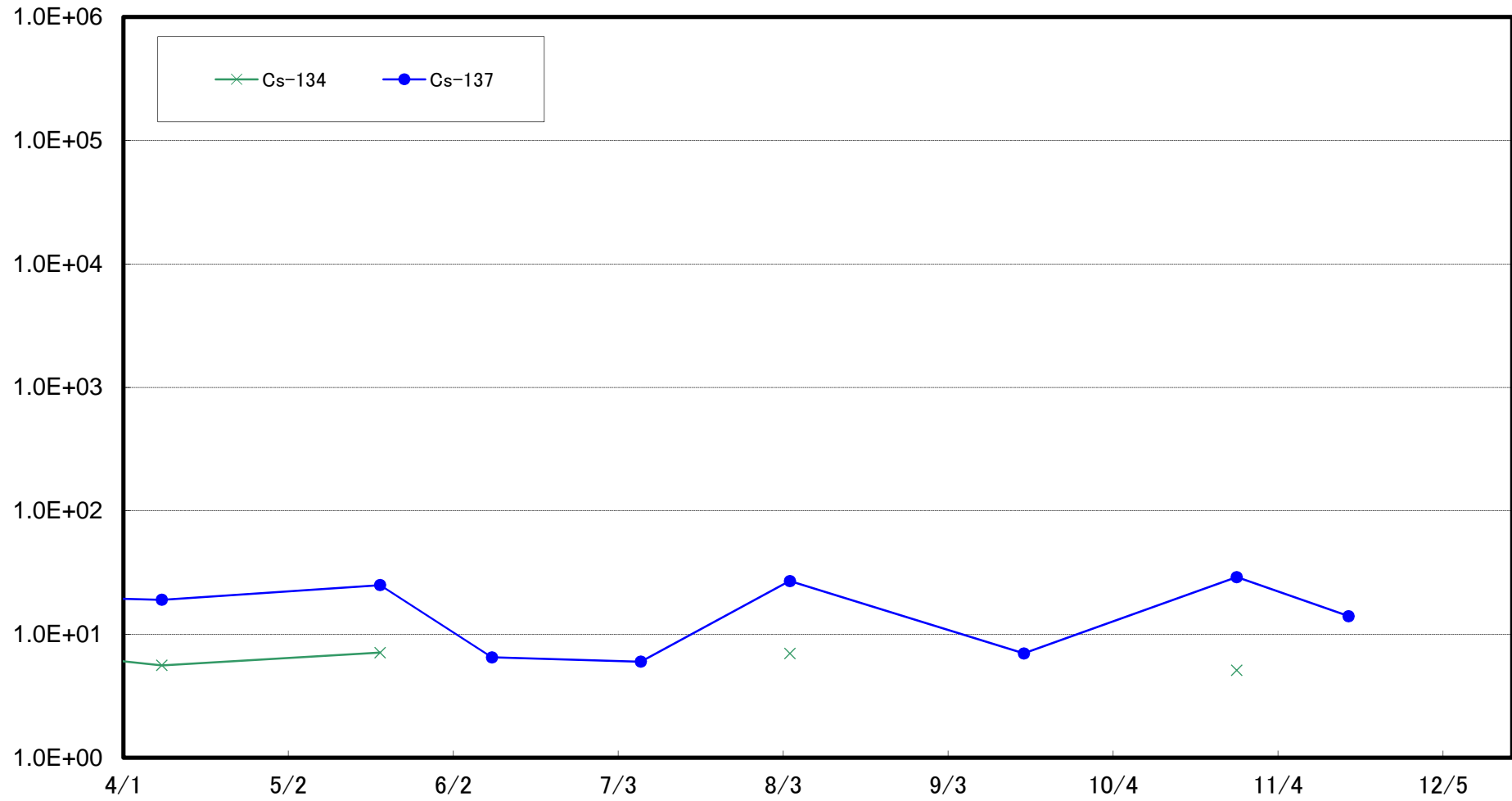
櫛葉町山田浜沖合1km(T-⑬)海底土放射能濃度(Bq/kg・乾土)



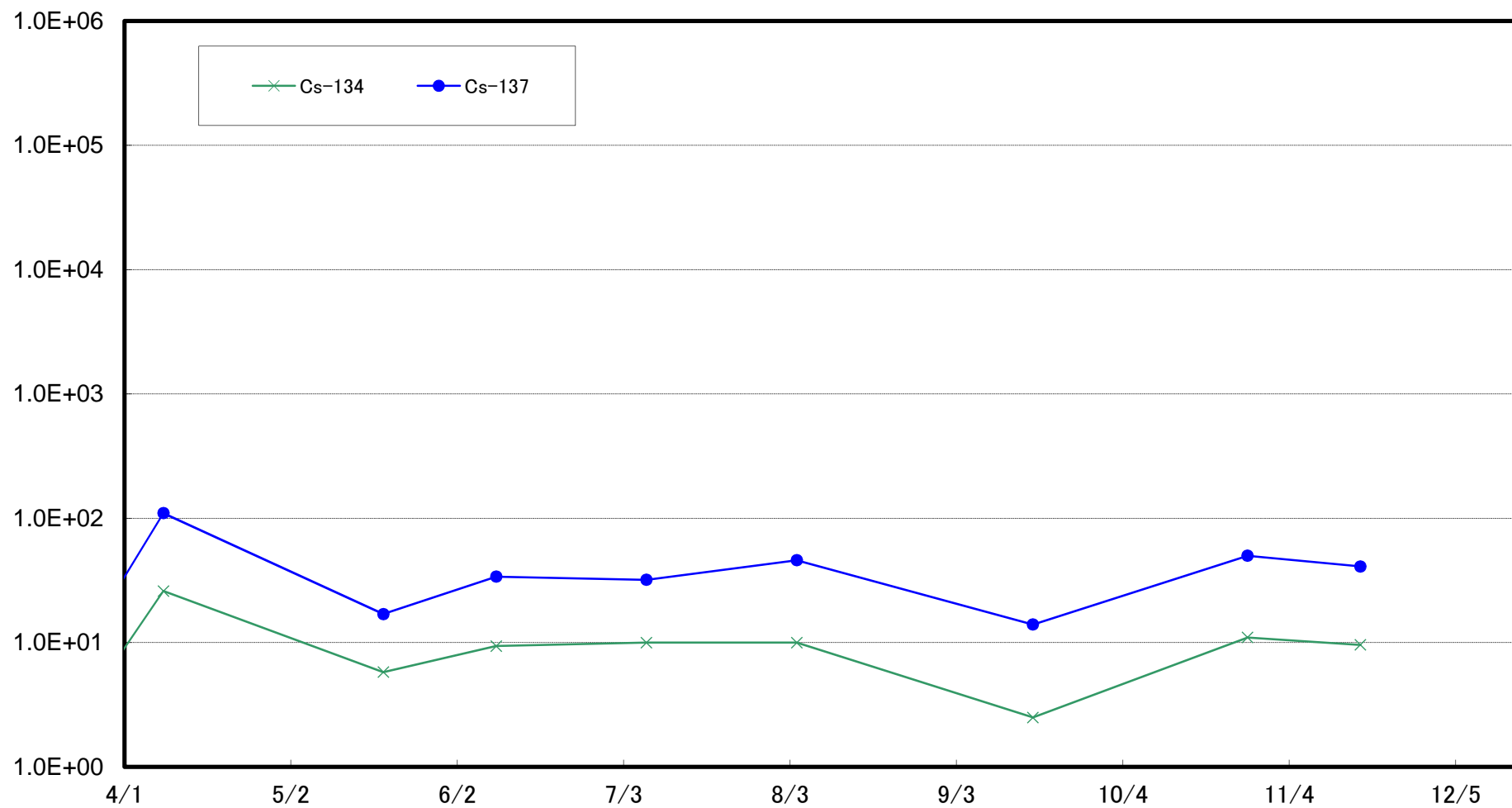
太田川沖合1km付近(T-S1) 海底土放射能濃度(Bq/kg・乾土)



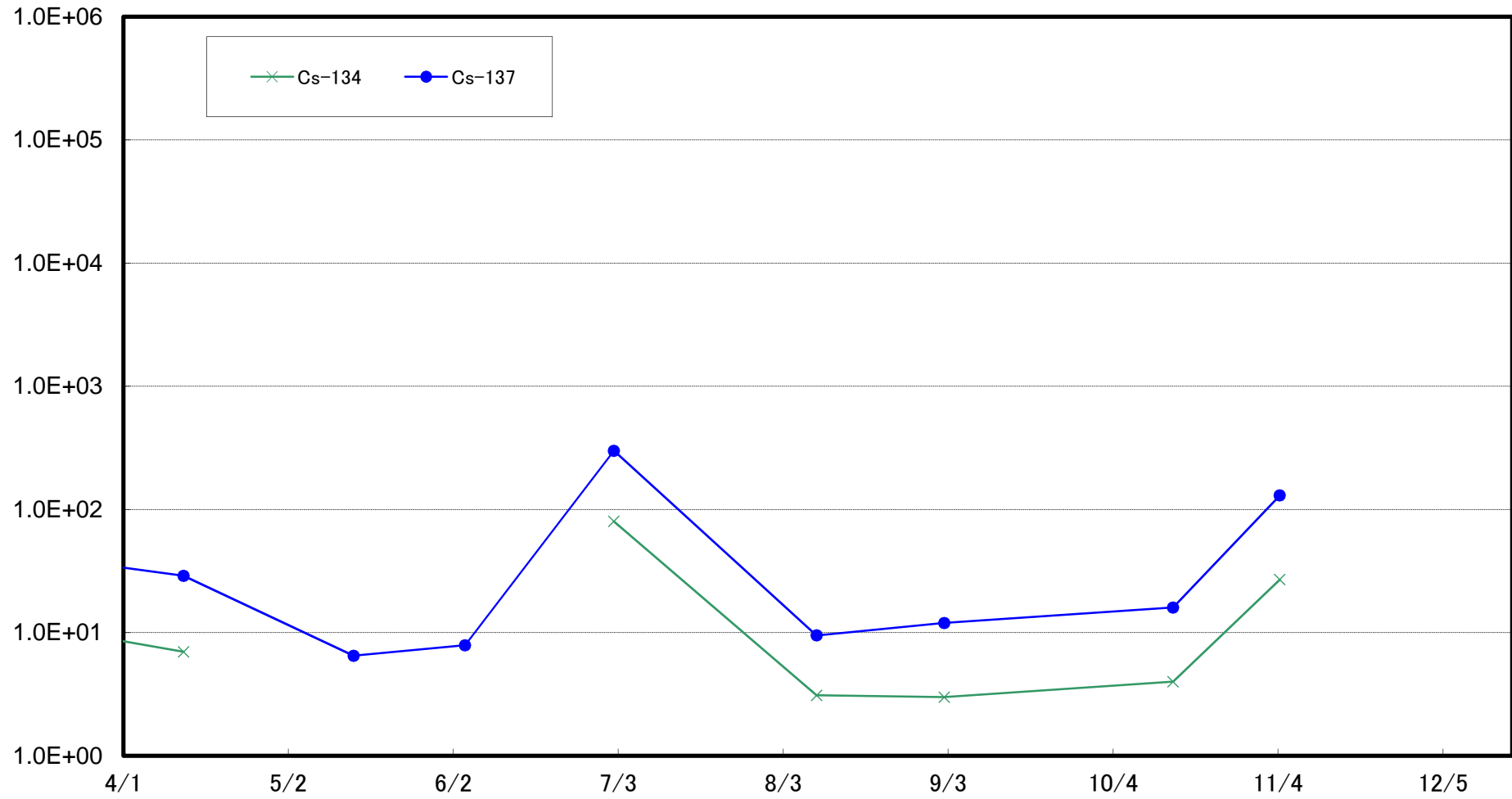
請戸川沖合3km付近(T-S3) 海底土放射能濃度(Bq/kg・乾土)



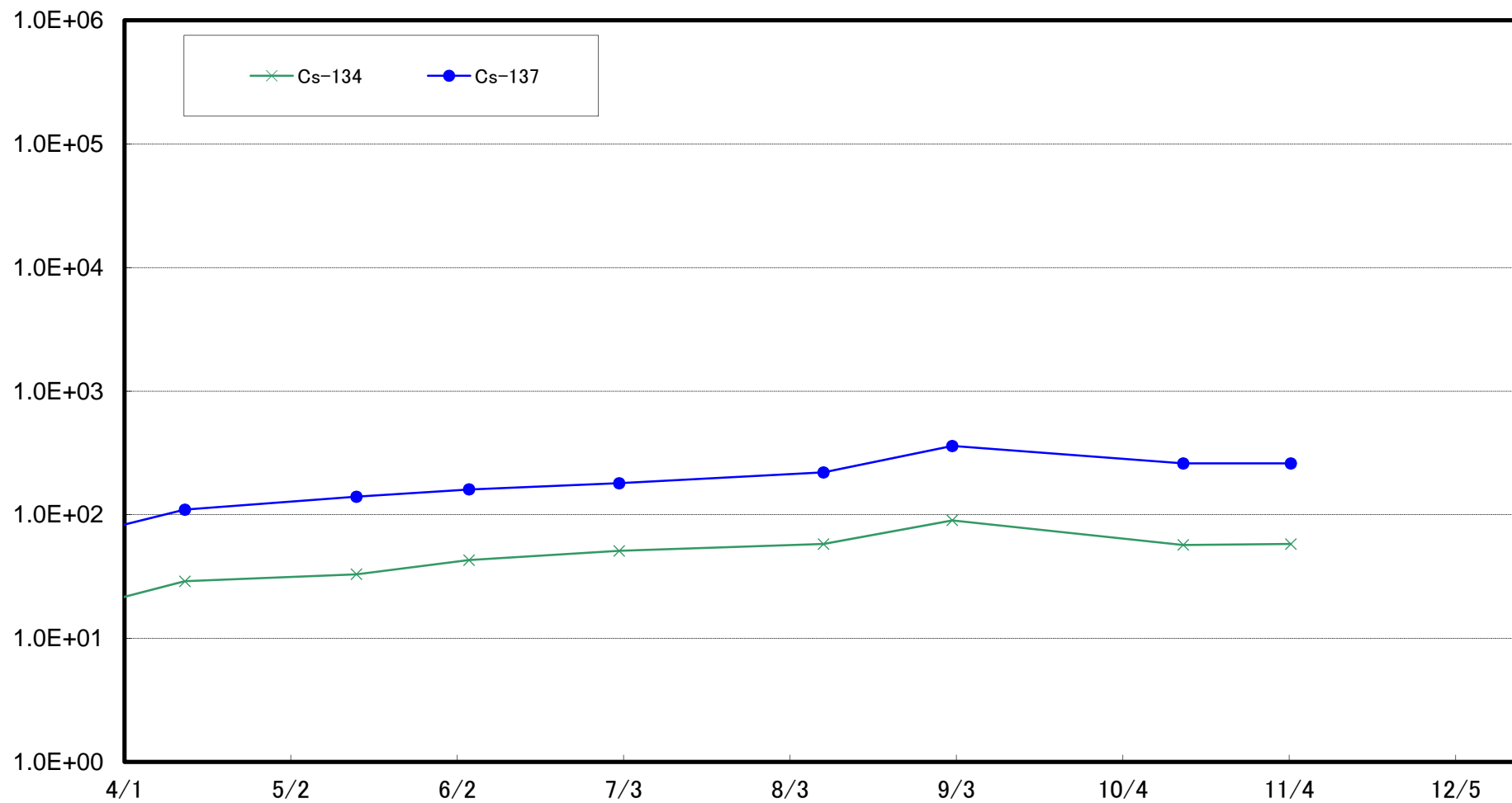
福島第一 敷地沖合3km付近(T-S4) 海底土放射能濃度(Bq/kg・乾土)



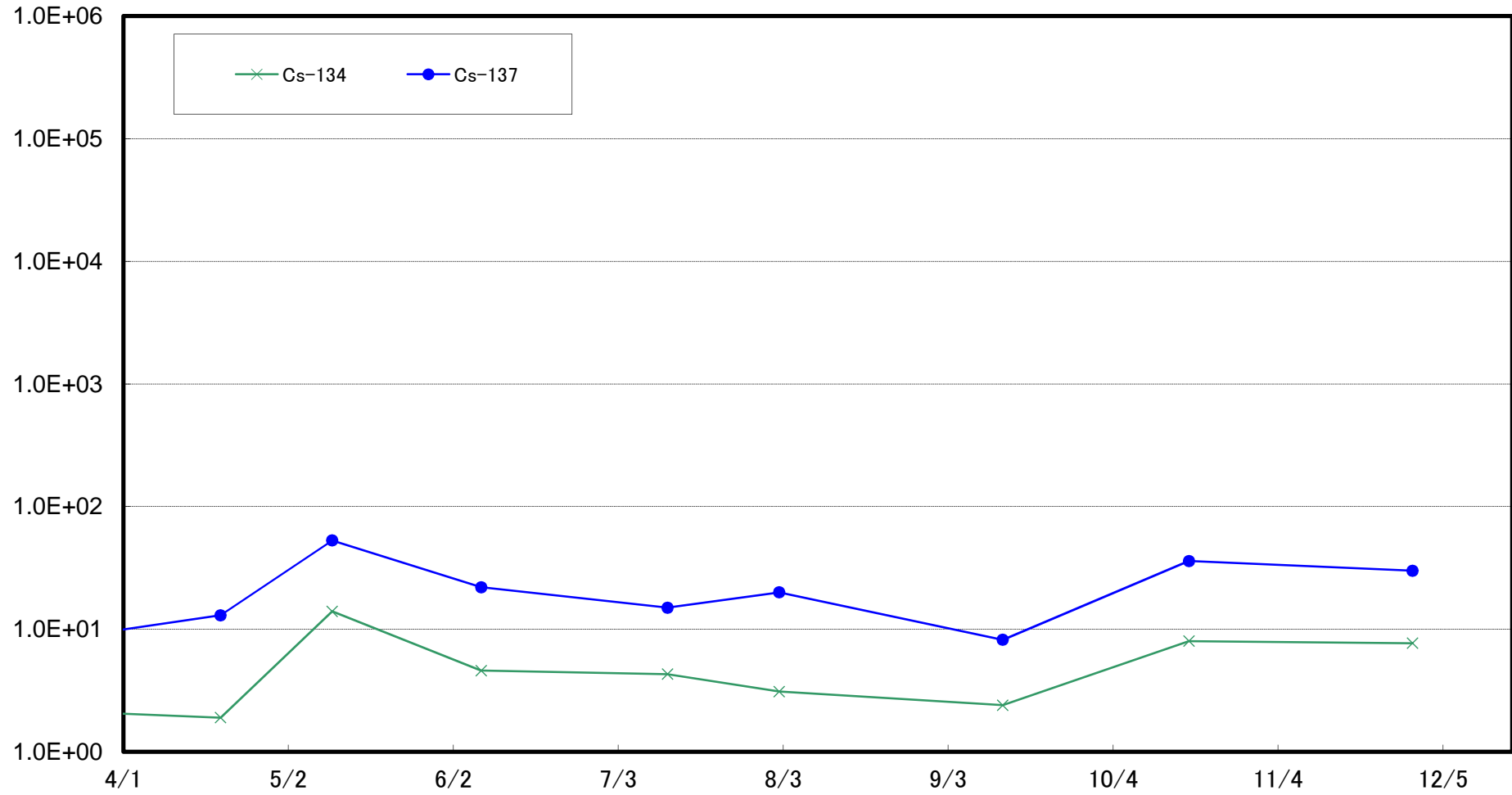
木戸川沖合2km付近(T-S5) 海底土放射能濃度(Bq/kg・乾土)



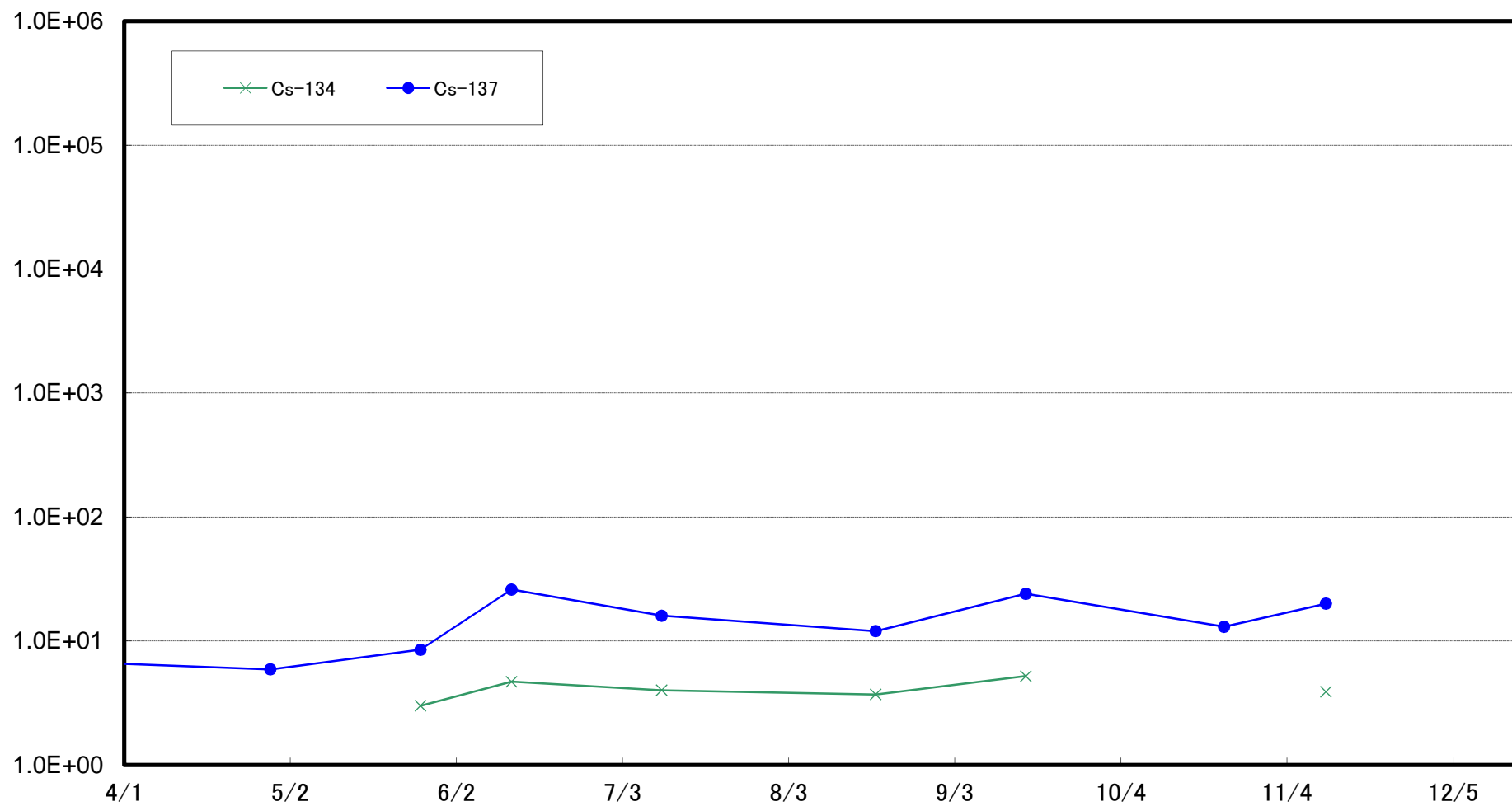
福島第二 敷地沖合2km付近(T-S7) 海底土放射能濃度(Bq/kg・乾土)



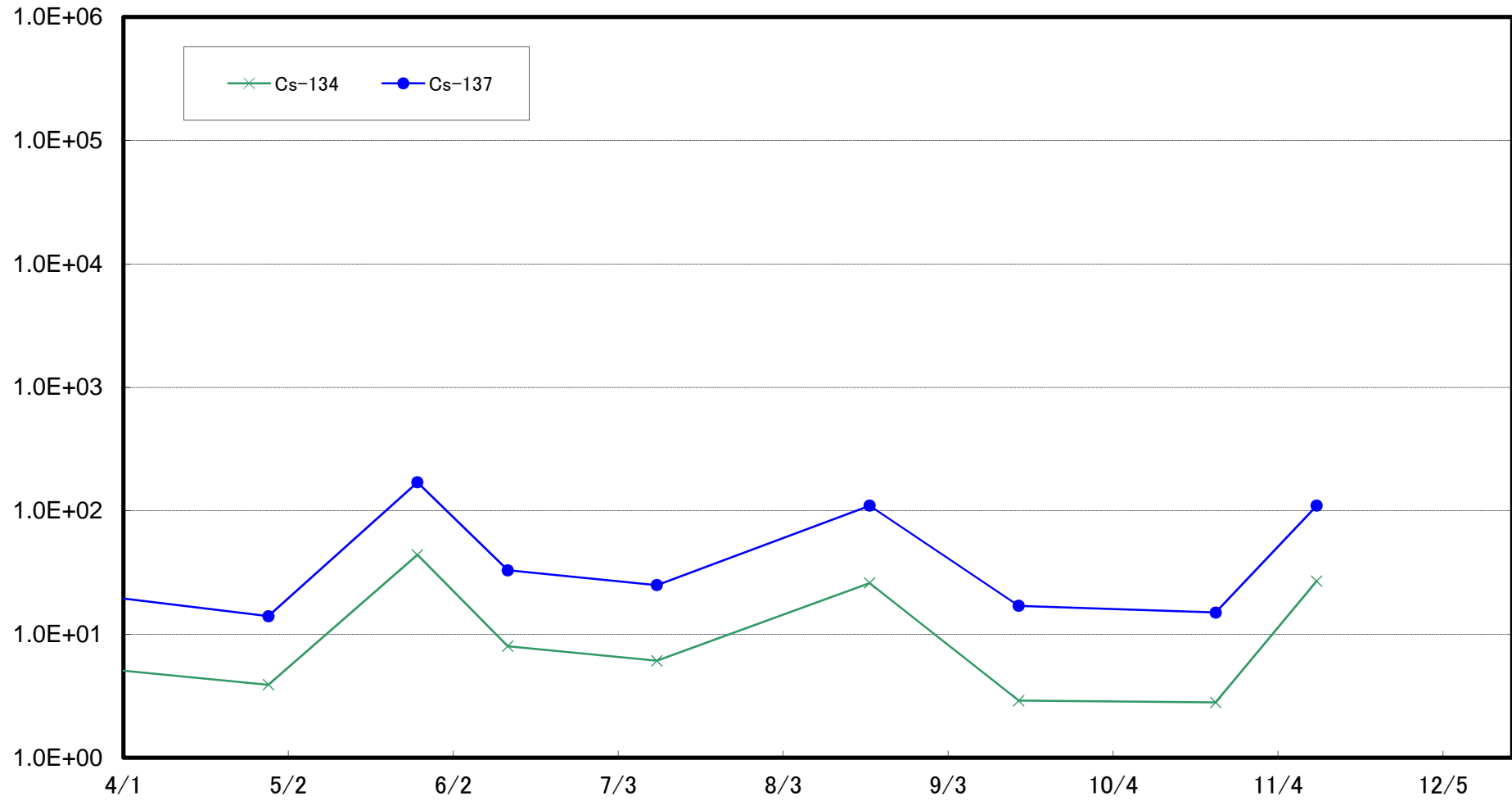
熊川沖合4km付近(T-S8) 海底土放射能濃度(Bq/kg・乾土)



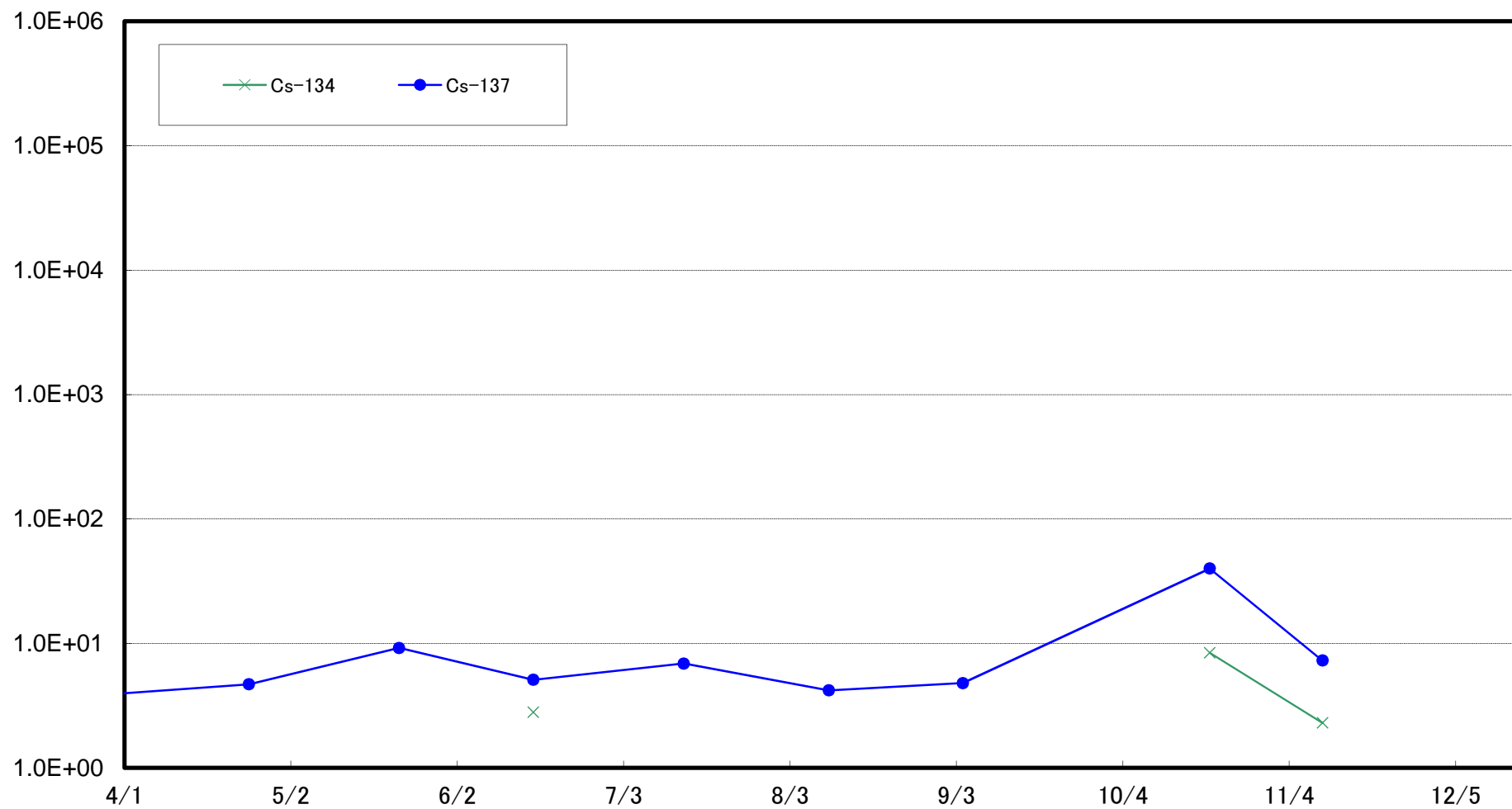
小高区冲合15km付近(T-B1) 海底土放射能濃度(Bq/kg・乾土)



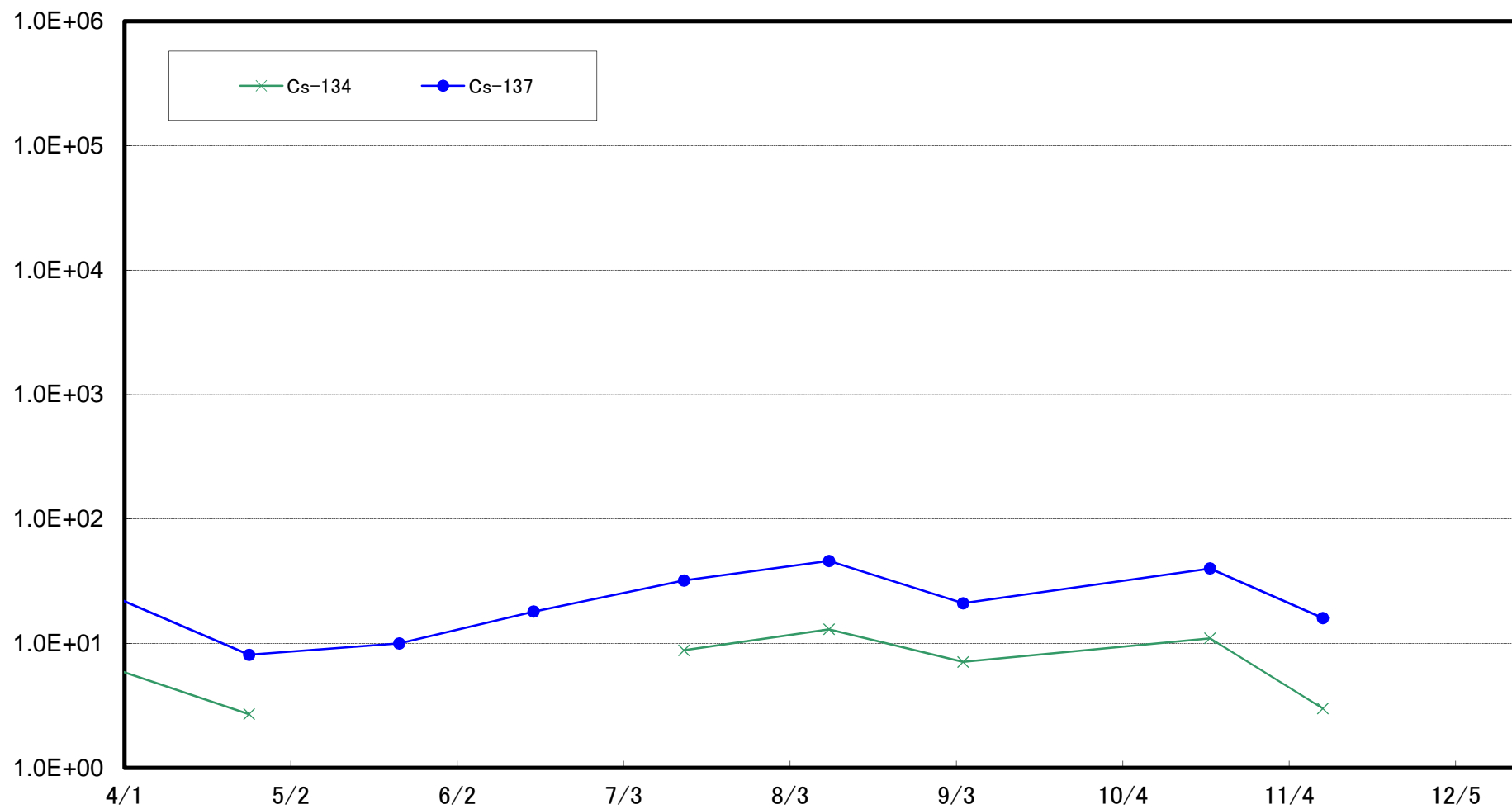
請戸川沖合18km付近(T-B2) 海底土放射能濃度(Bq/kg・乾土)



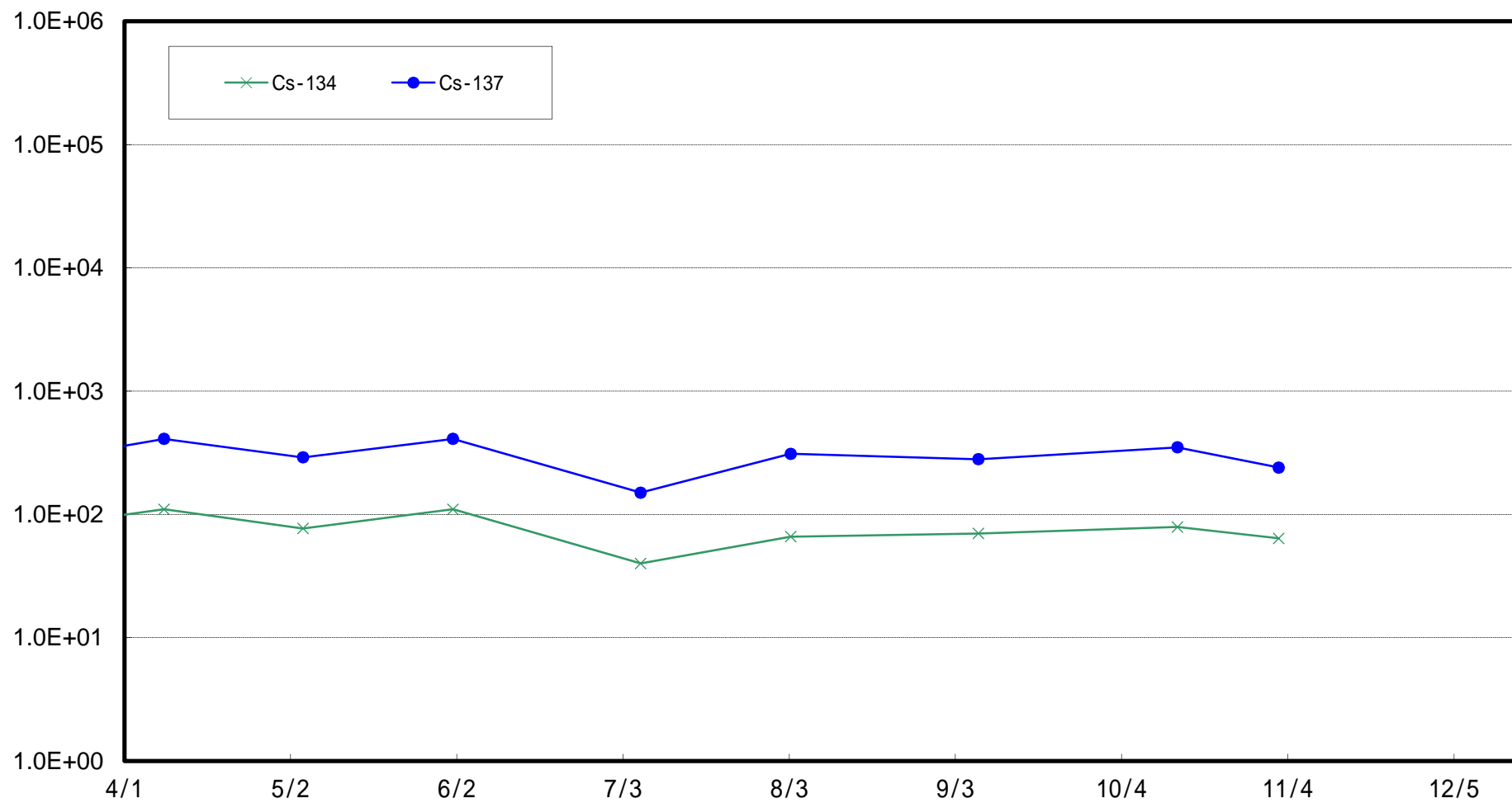
福島第一 敷地沖合10km付近(T-B3) 海底土放射能濃度(Bq/kg・乾土)



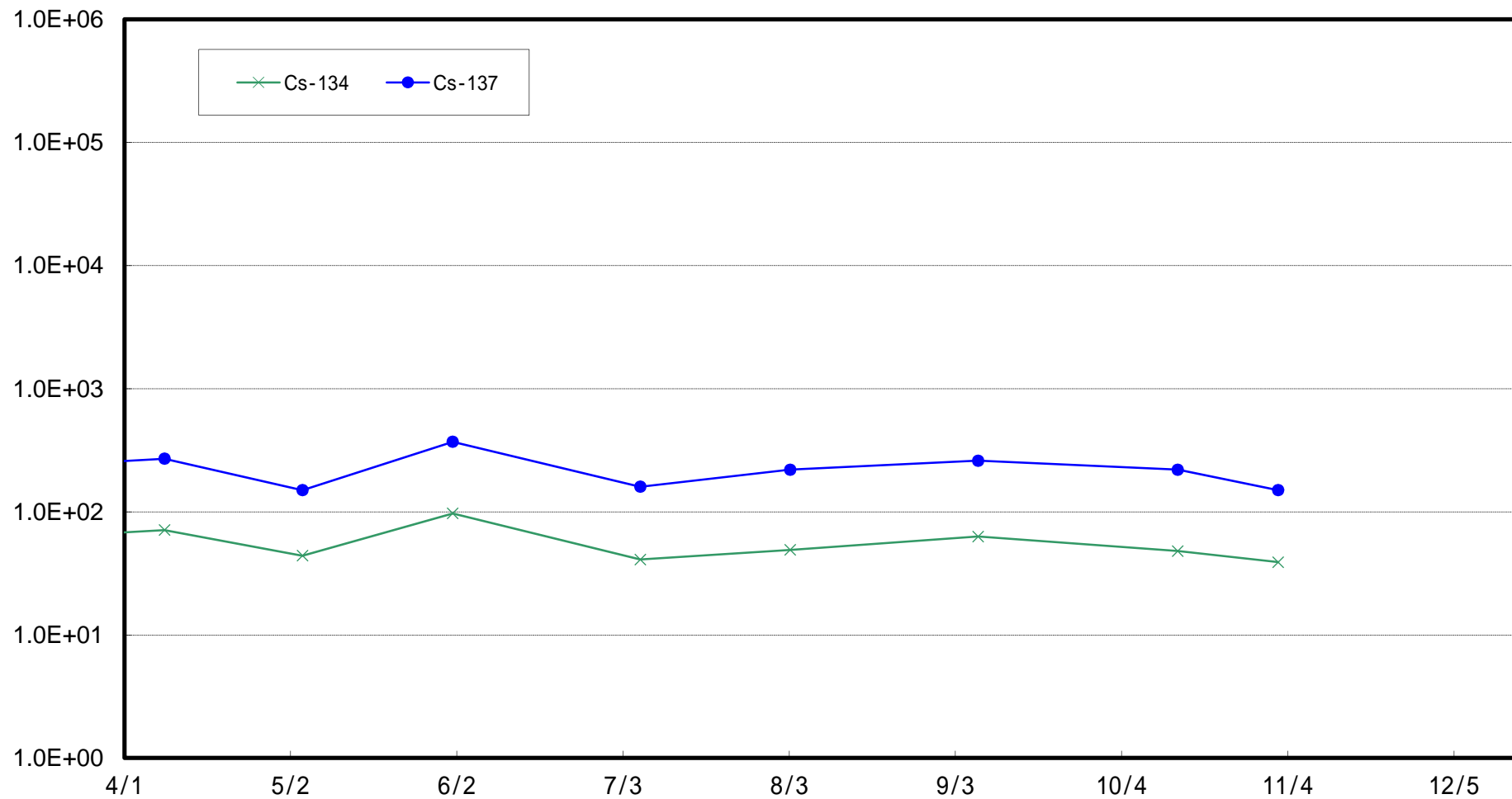
福島第二 敷地沖合10km付近(T-B4) 海底土放射能濃度(Bq/kg・乾土)



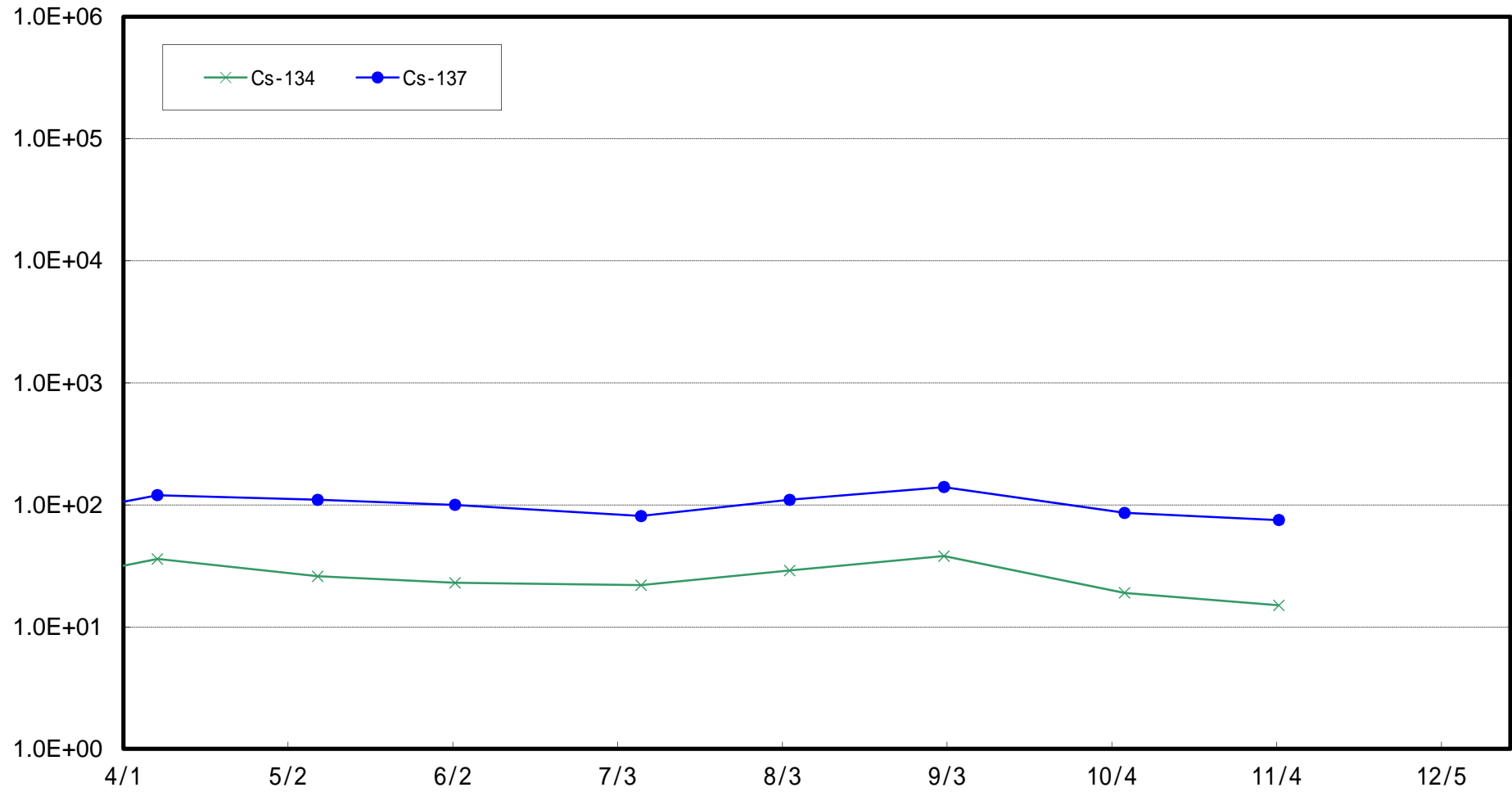
福島第一 5,6号機放水口北側(T-1) 海底土放射能濃度 (Bq / kg・乾土)



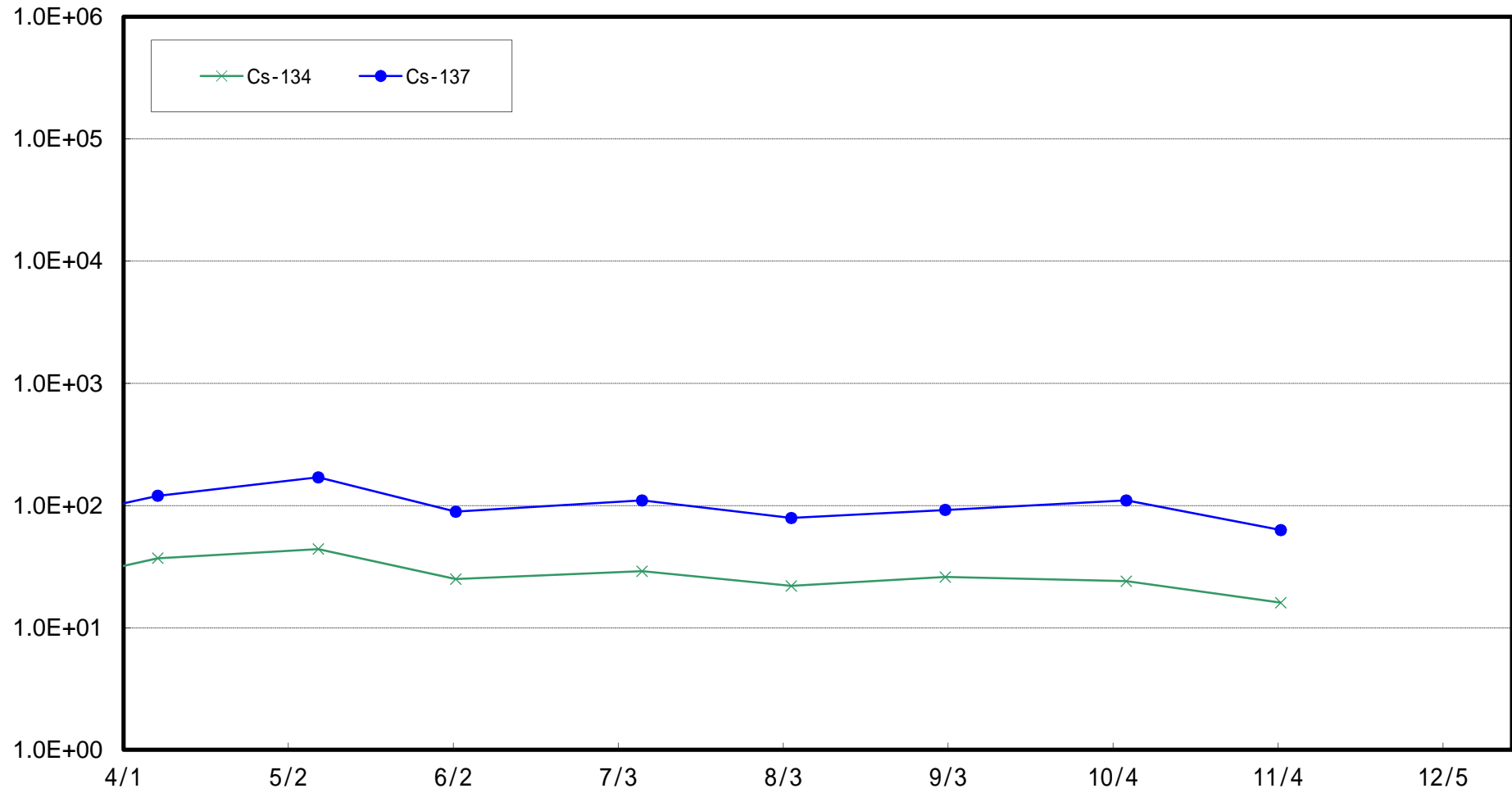
福島第一 南放水口付近(T-2-1) 海底土放射能濃度 (Bq / kg・乾土)



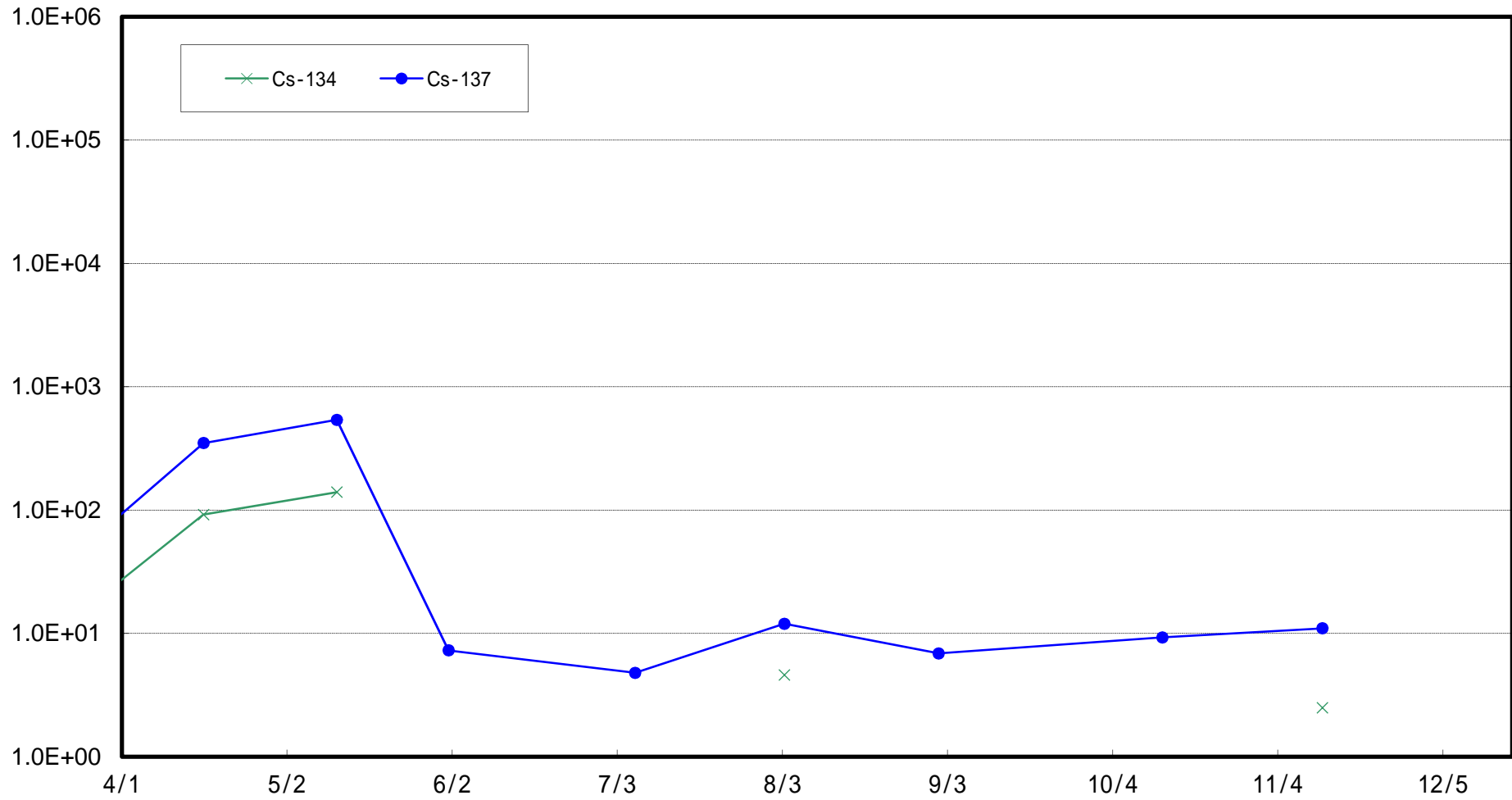
福島第二 北放水口付近(T-3) 海底土放射能濃度 (Bq / kg・乾土)



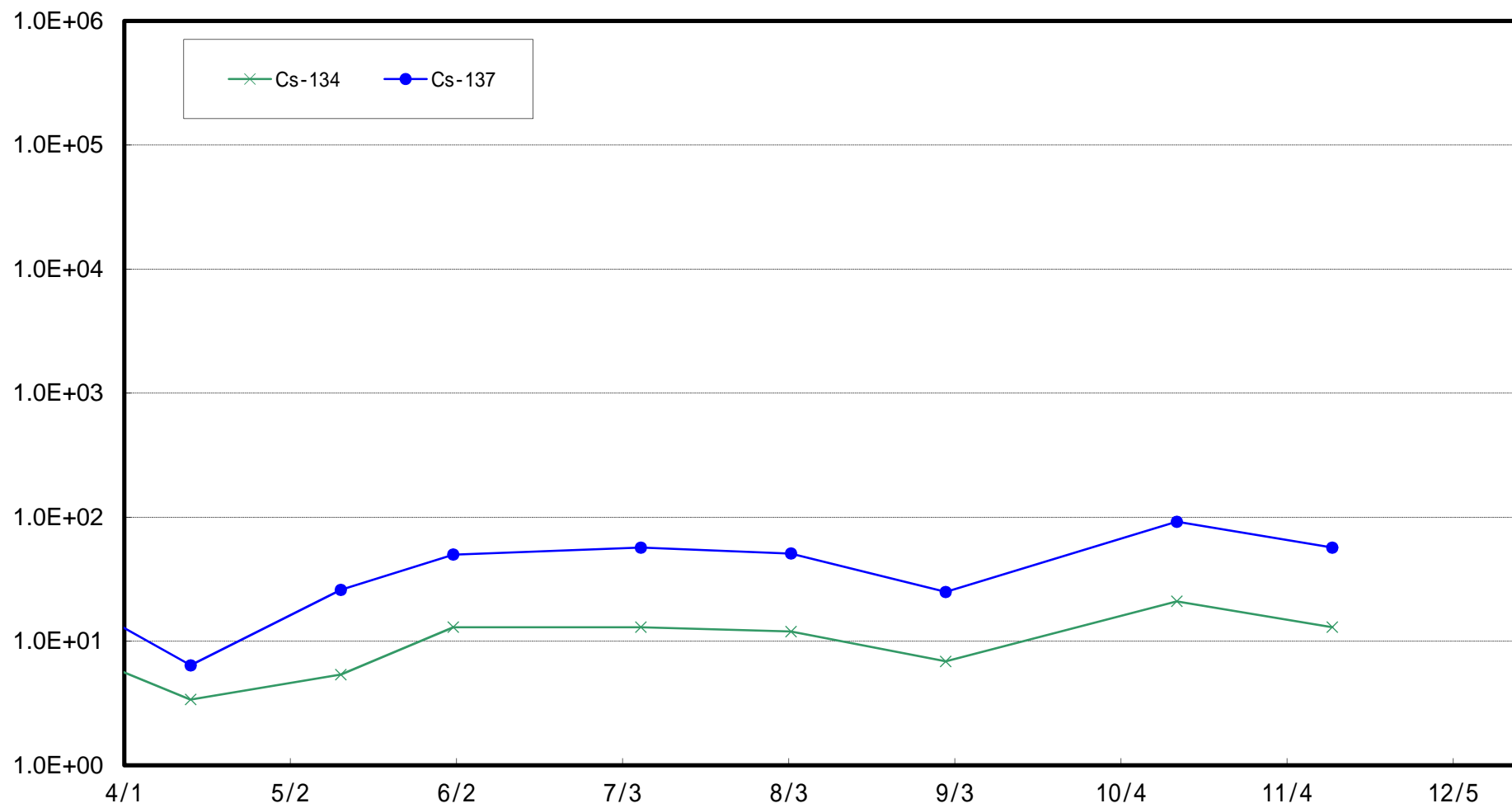
岩沢海岸付近(T-4) 海底土放射能濃度 (Bq / kg・乾土)



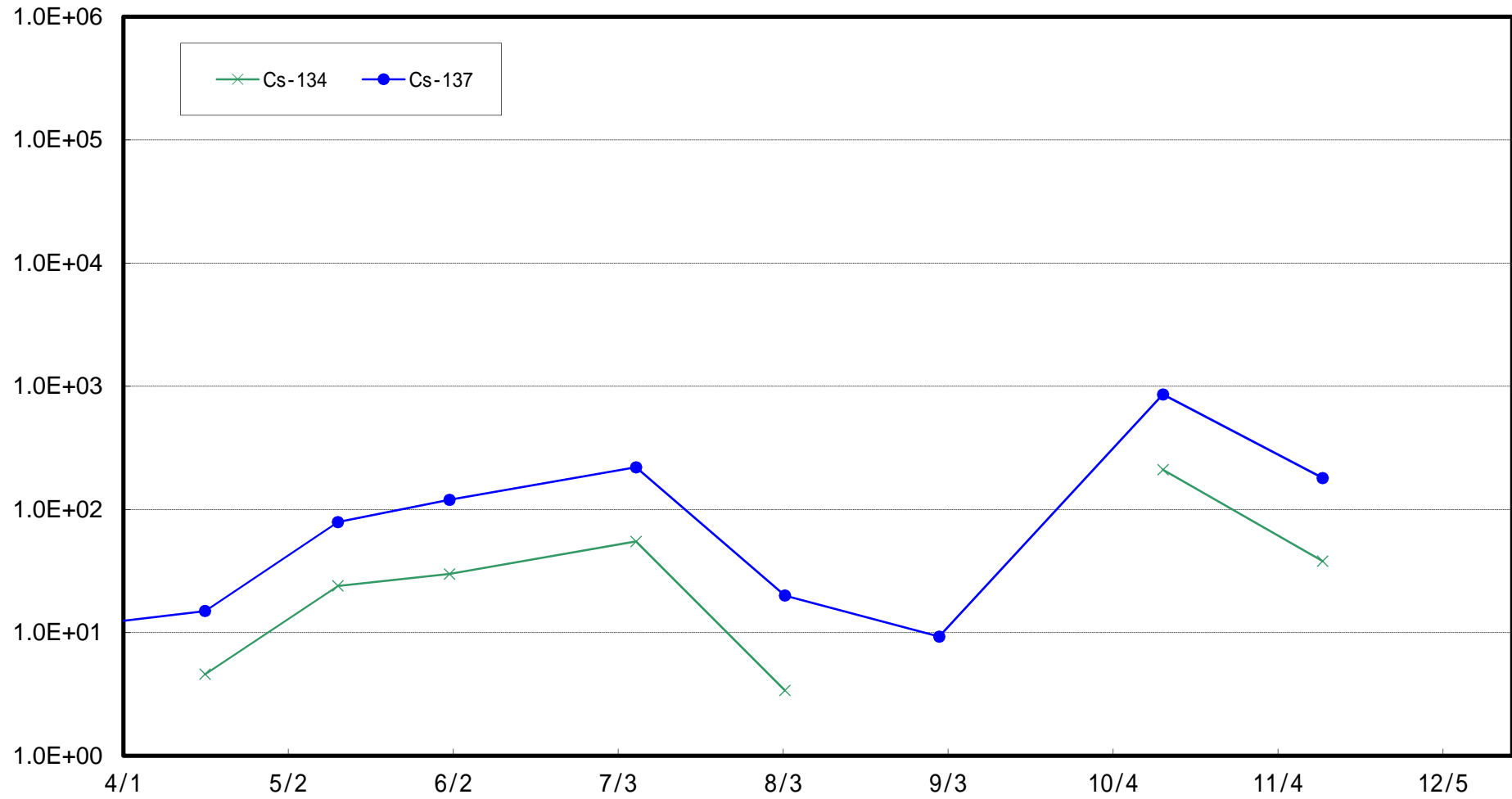
小高区沖合3 km (T-14)海底土放射能濃度 (Bq / kg · 乾土)



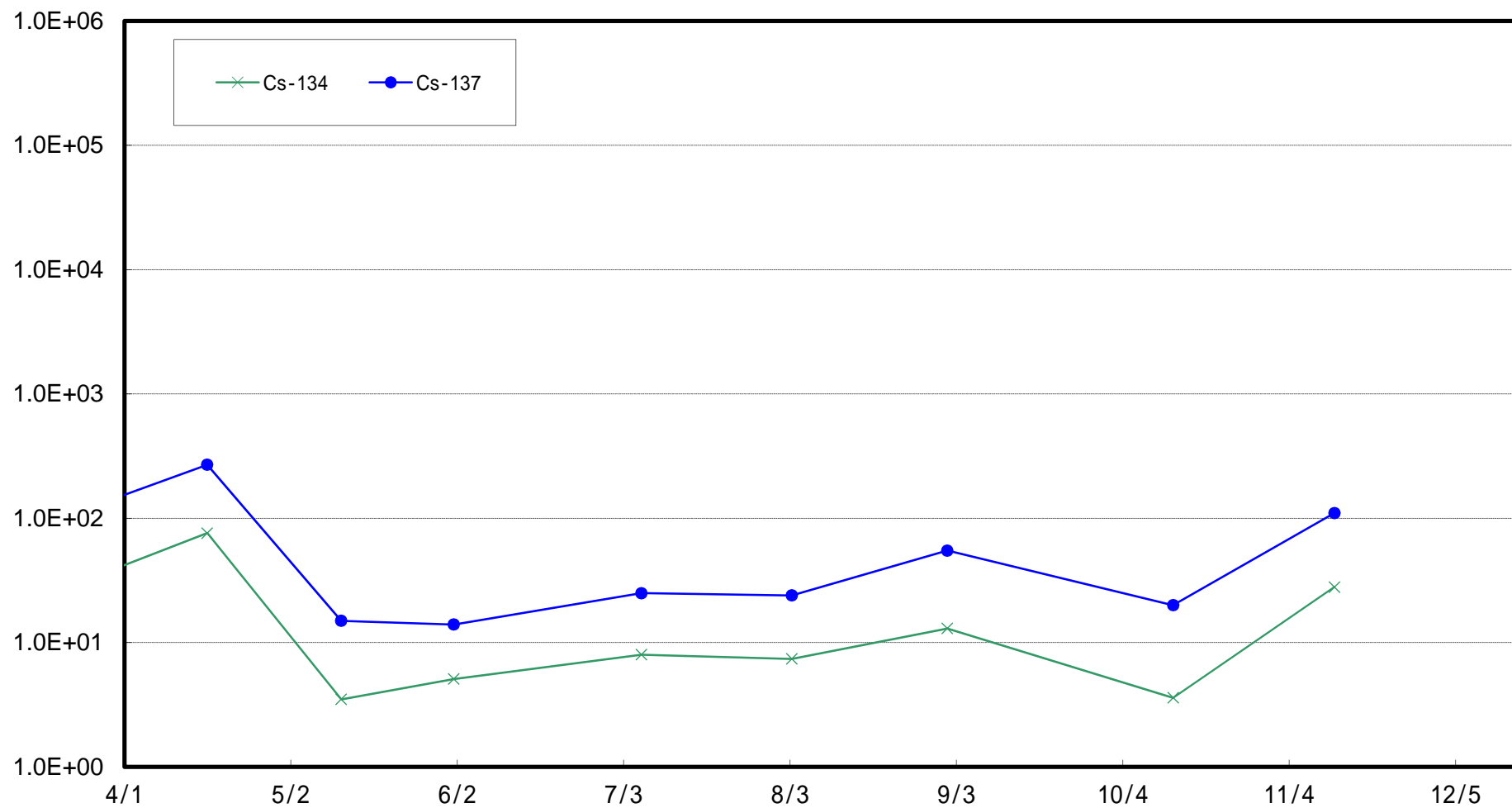
岩沢海岸沖合3 km (T-11)海底土放射能濃度 (Bq / kg · 乾土)



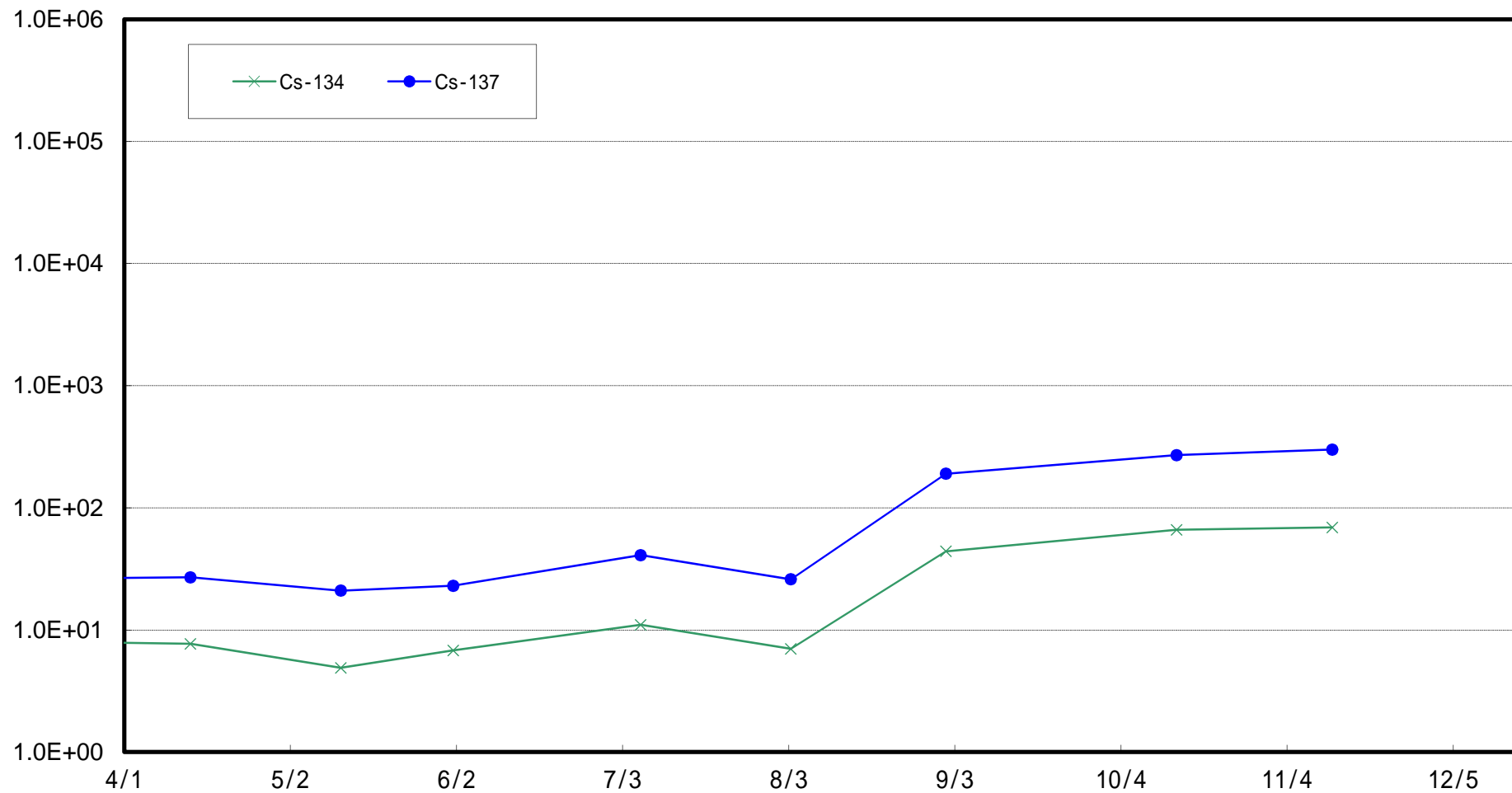
請戸川沖合 3 km (T-D1) 海底土放射能濃度 (Bq / kg · 乾土)



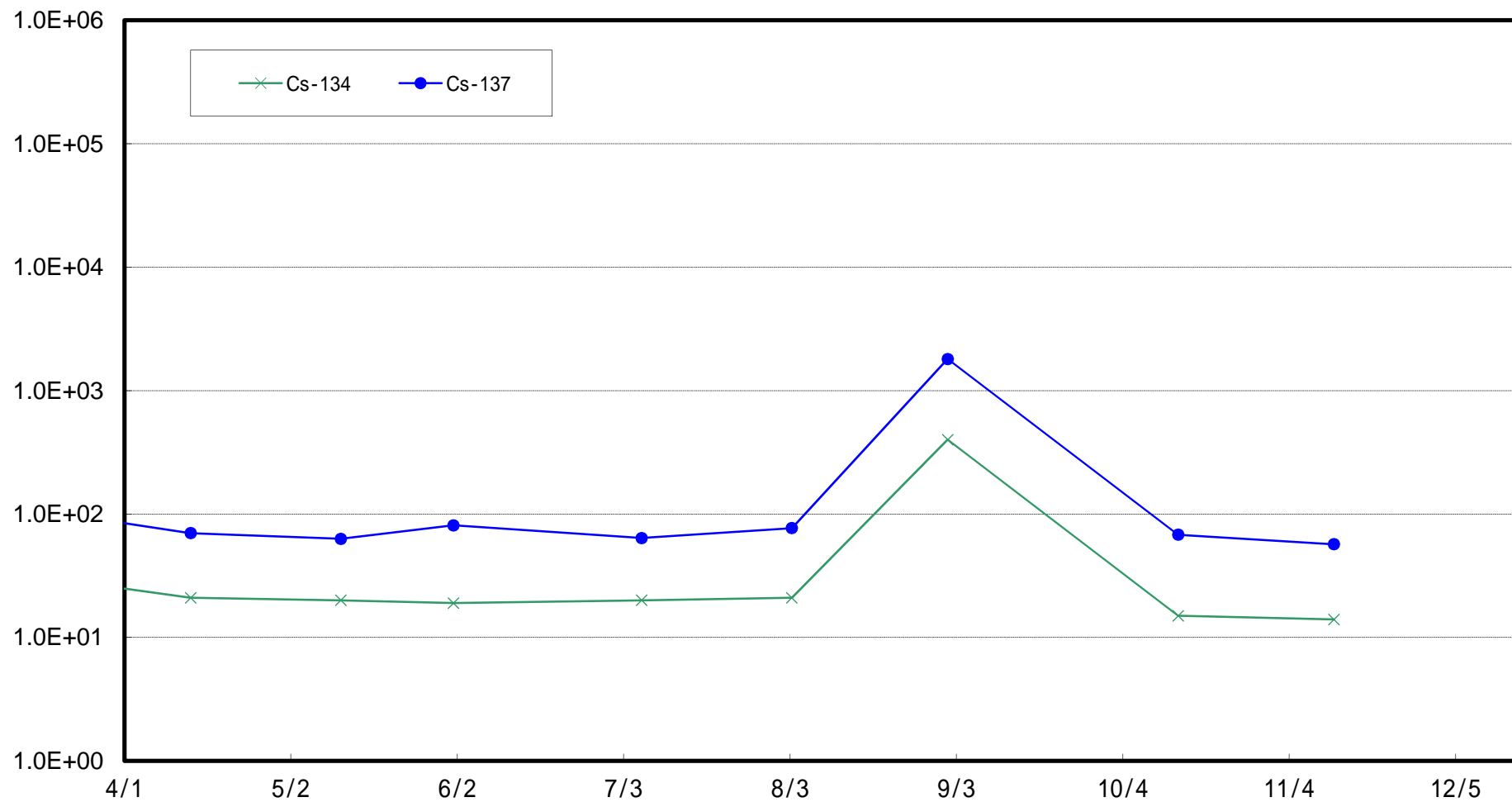
福島第一 敷地沖合3 km (T-D5)海底土放射能濃度 (Bq / kg · 乾土)



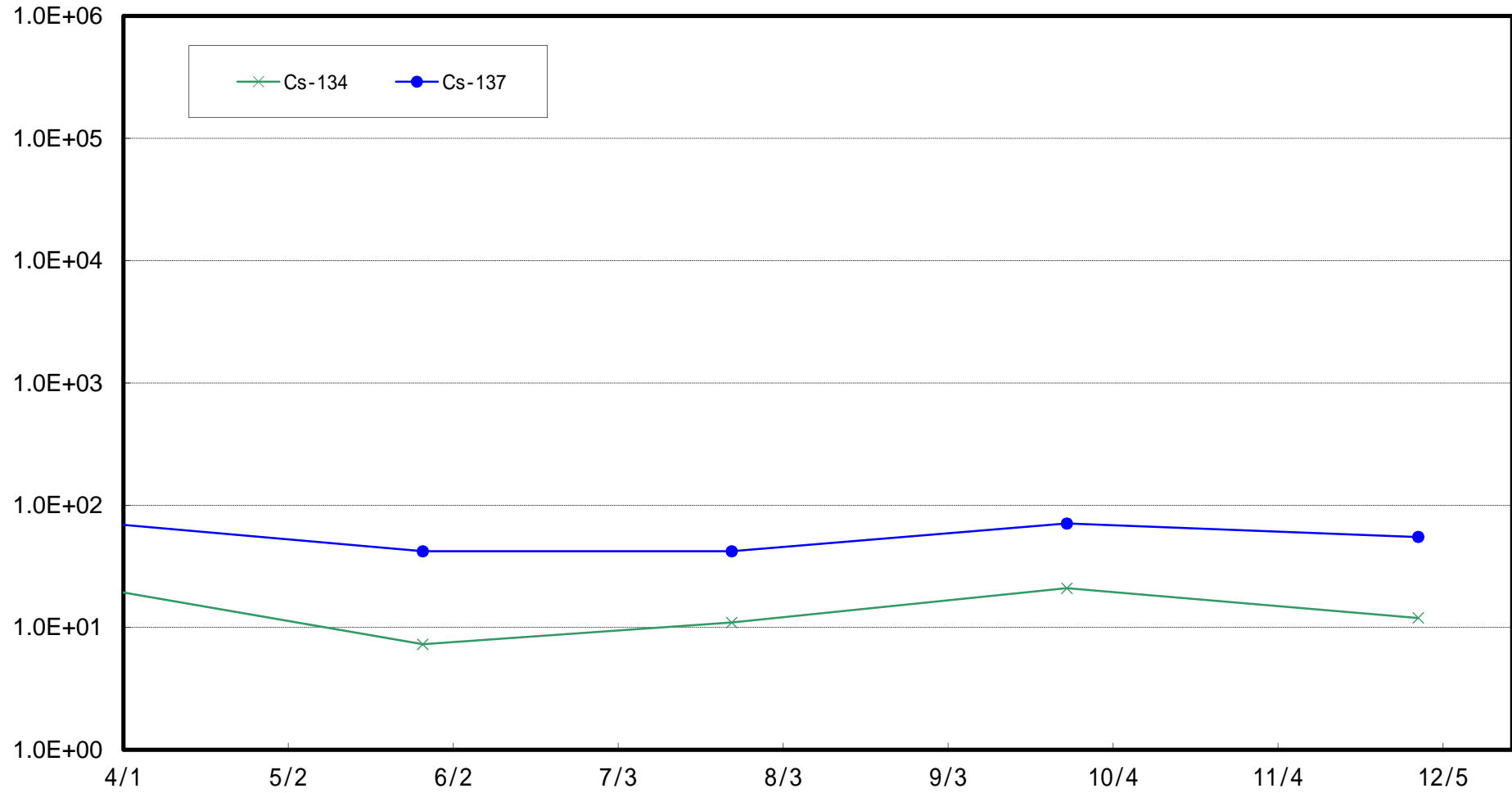
福島第二 敷地沖合 3 km (T-D9) 海底土放射能濃度 (Bq / kg · 乾土)



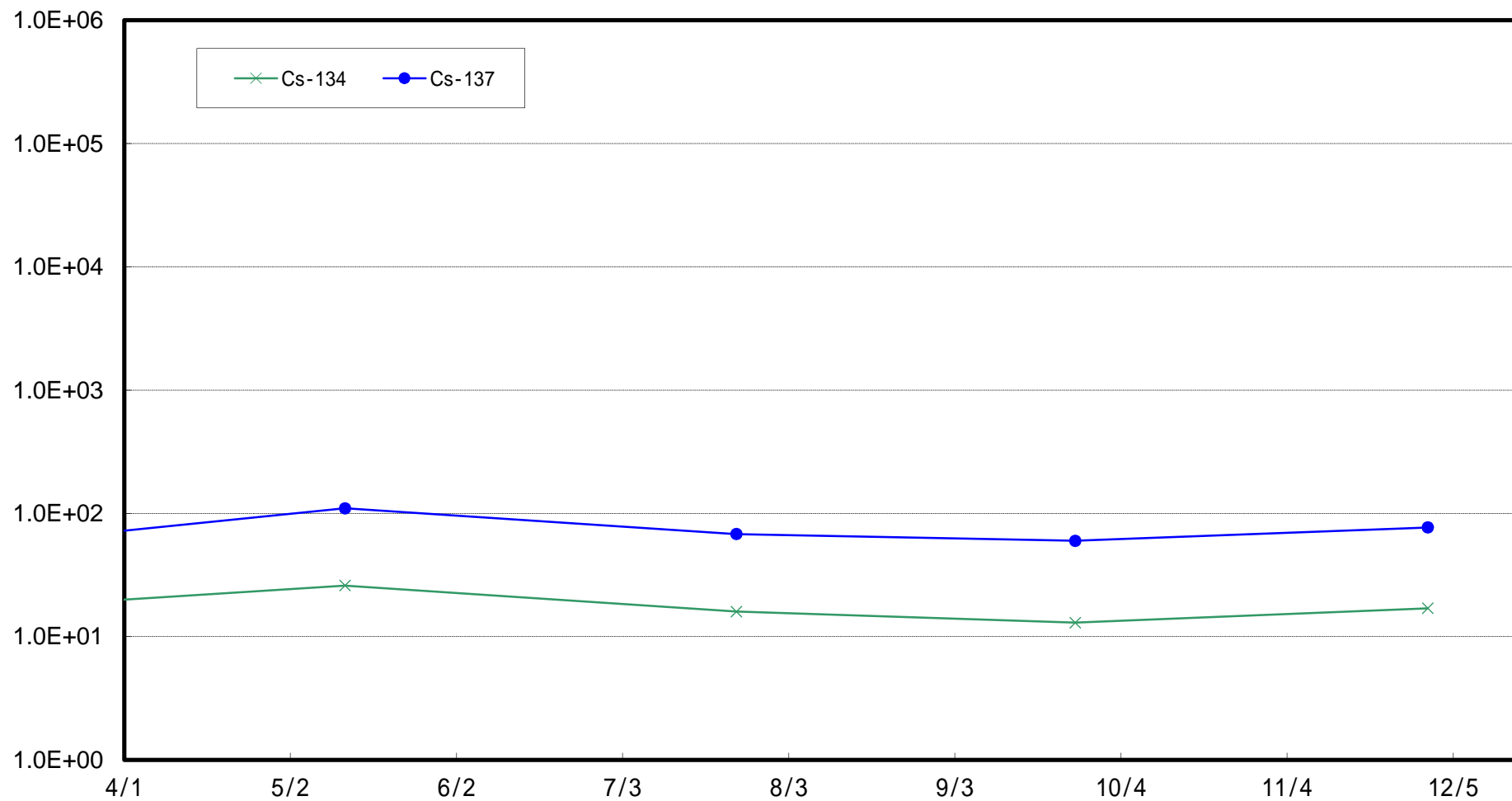
福島第一 敷地沖合 15 km (T-5) 海底土放射能濃度 (Bq / kg · 乾土)



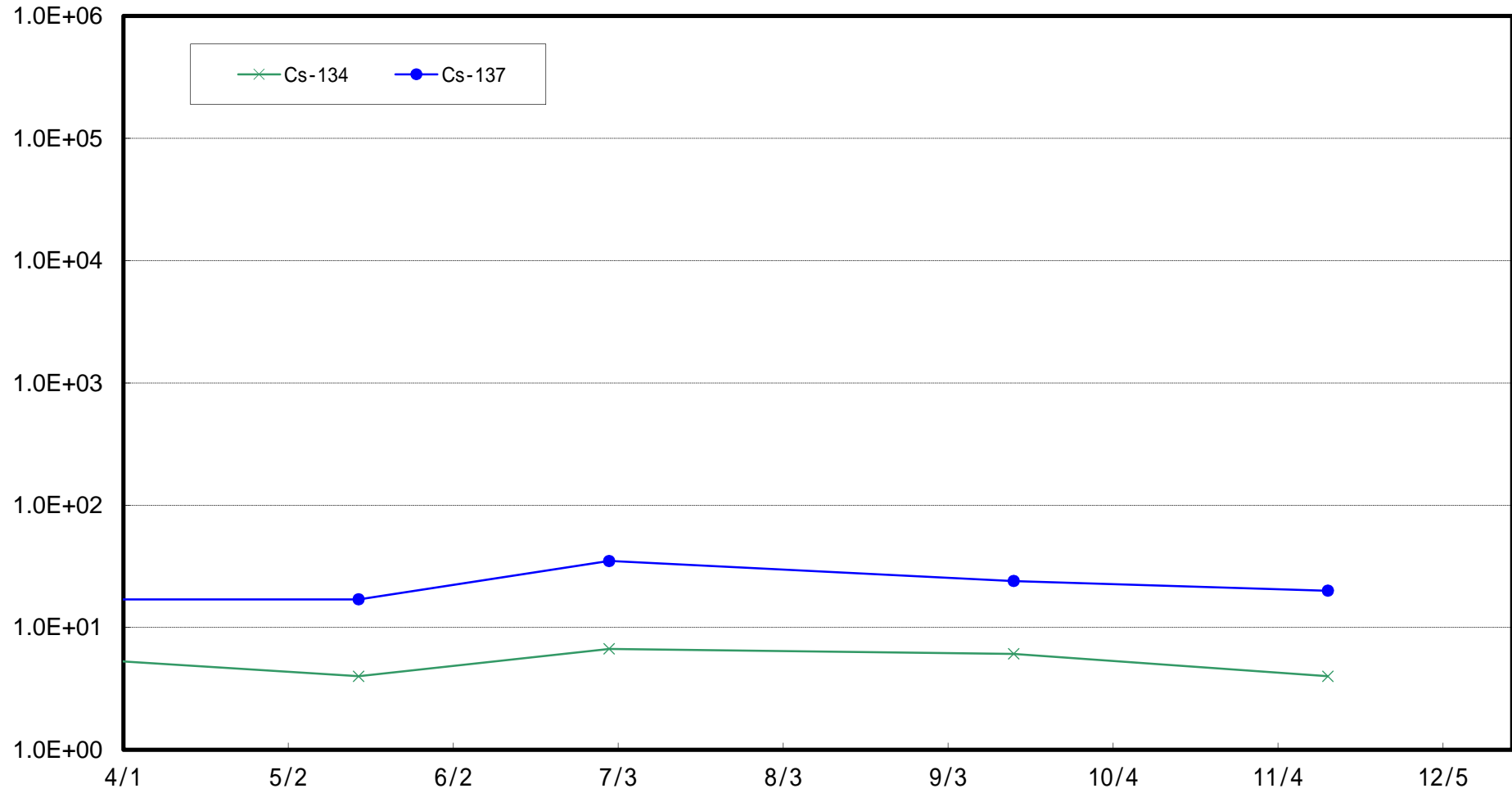
岩沢海岸沖合15 km (T-7) 海底土放射能濃度 (Bq / kg · 乾土)



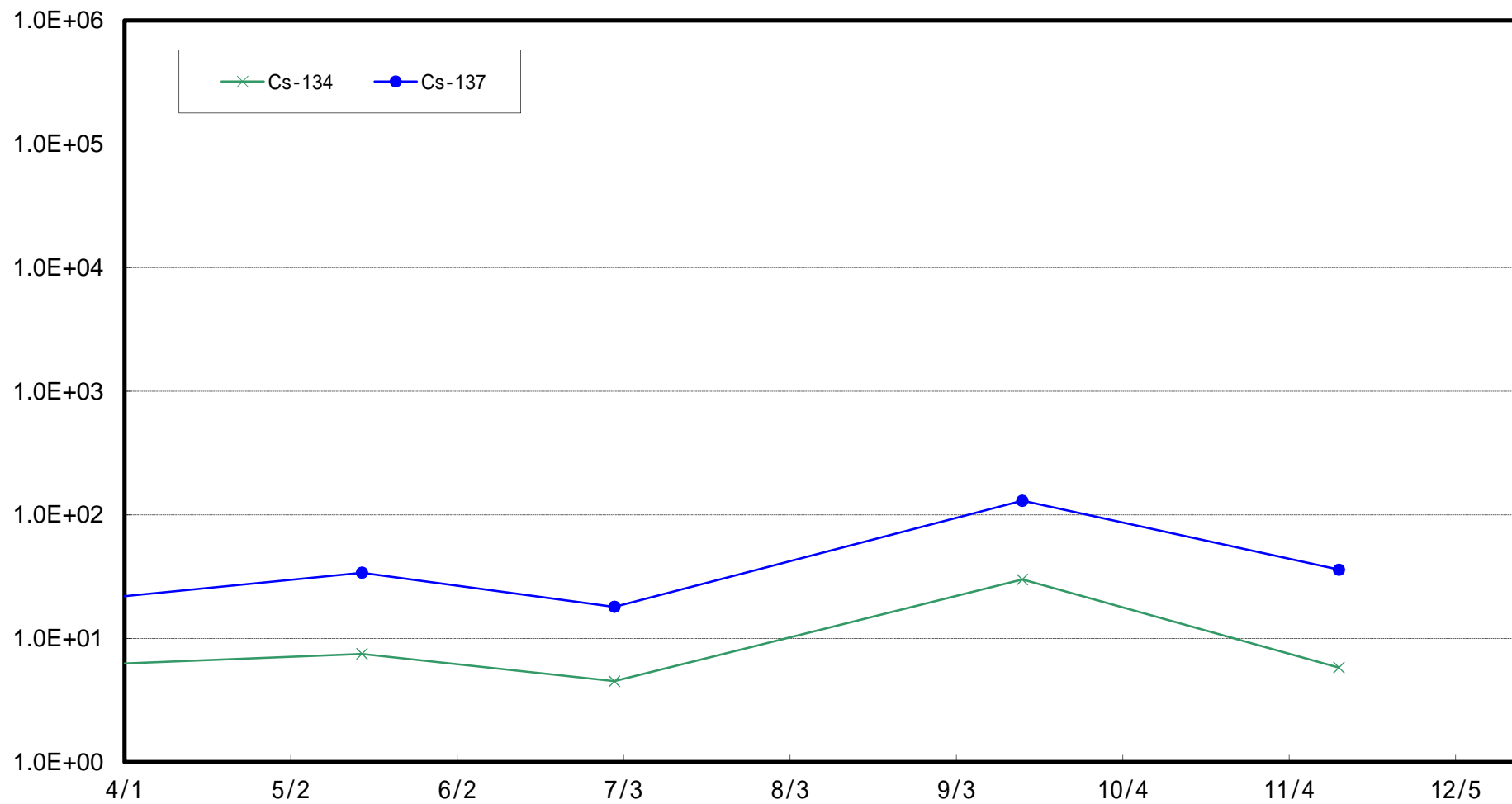
小名浜港沖合3 km (T-18)海底土放射能濃度 (Bq / kg · 乾土)



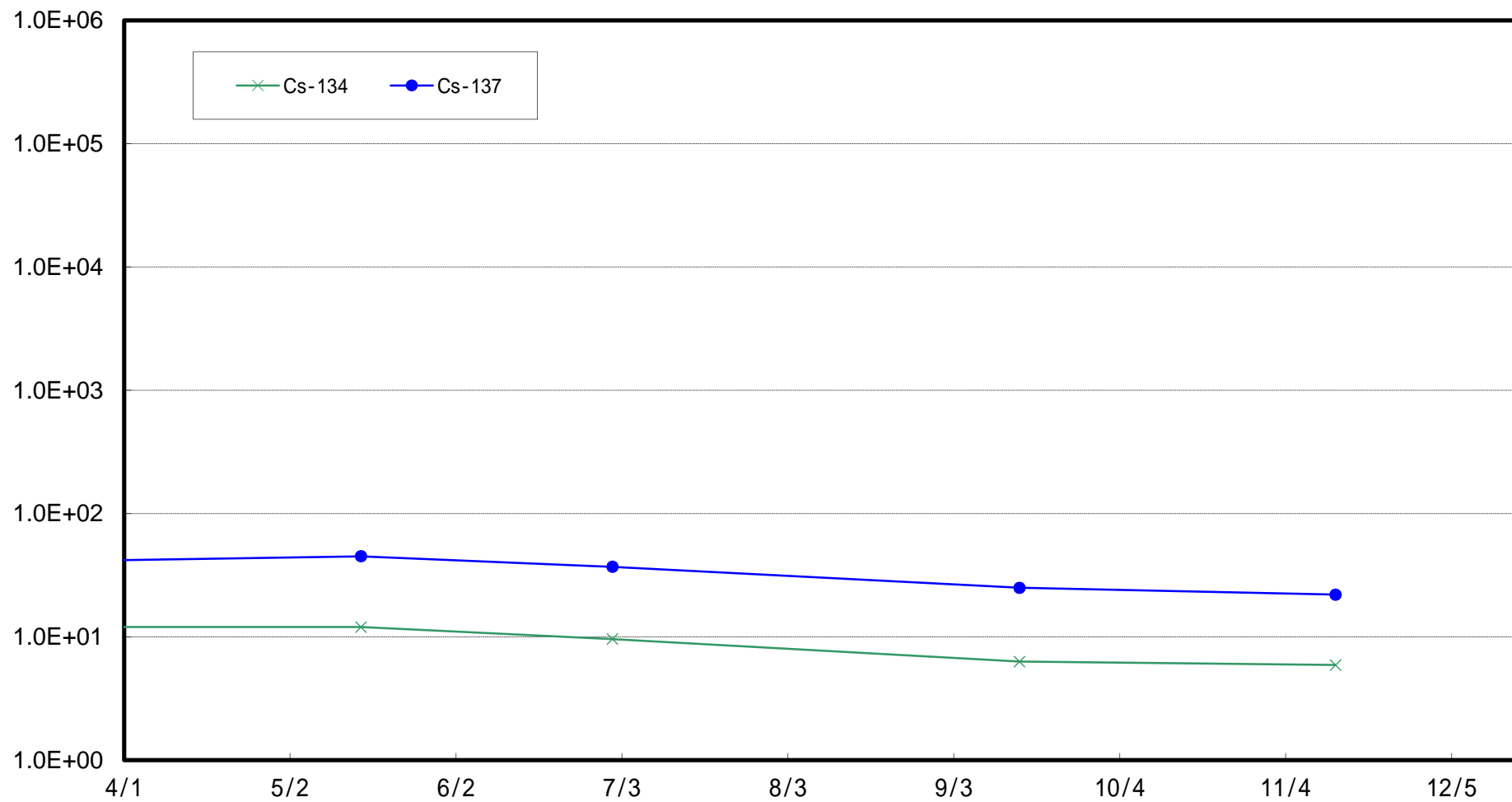
いわき市北部沖合3 km (T-12) 海底土放射能濃度 (Bq / kg · 乾土)



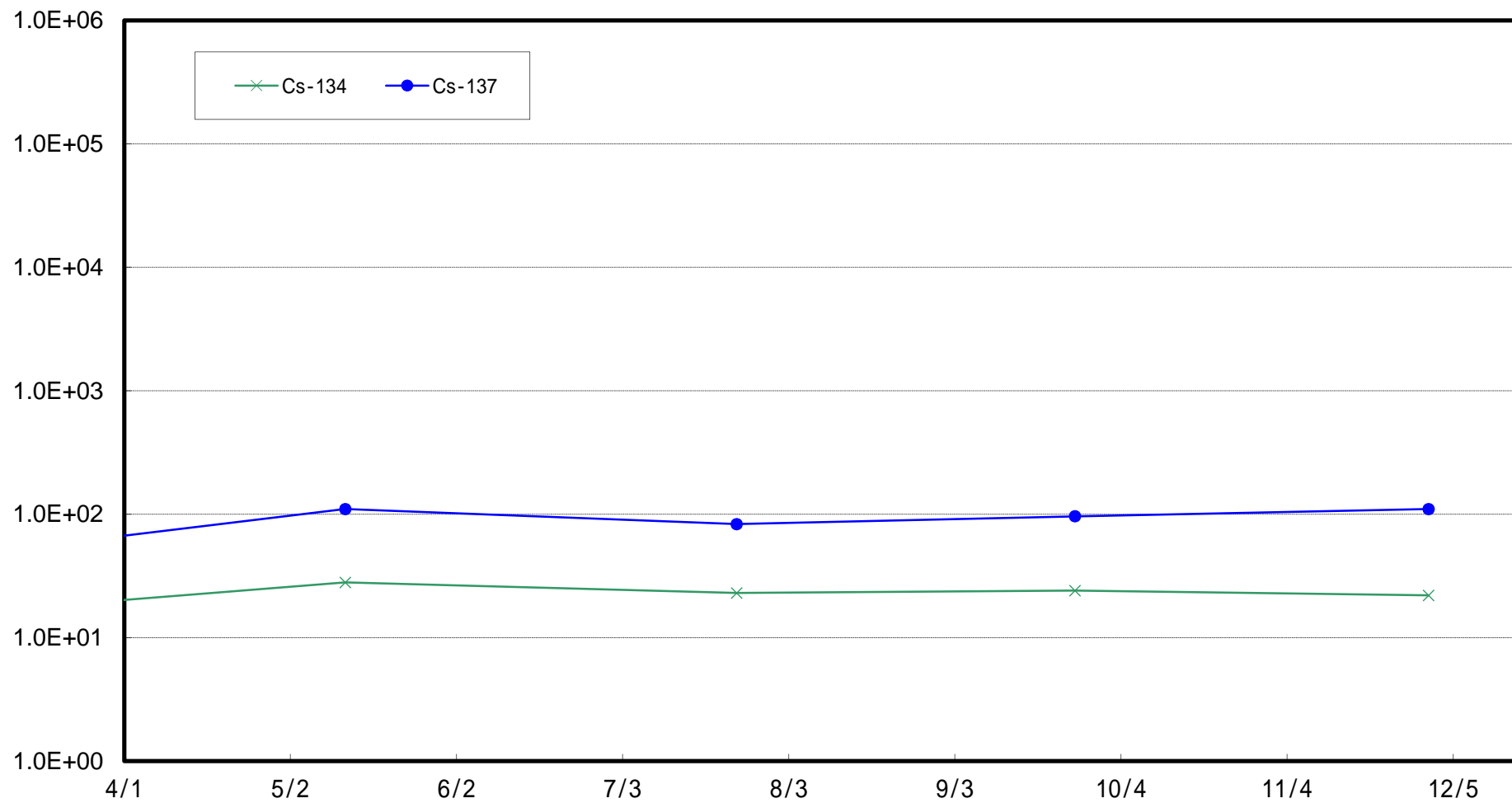
夏井川沖合1 km (T-17-1)海底土放射能濃度 (Bq / kg · 乾土)



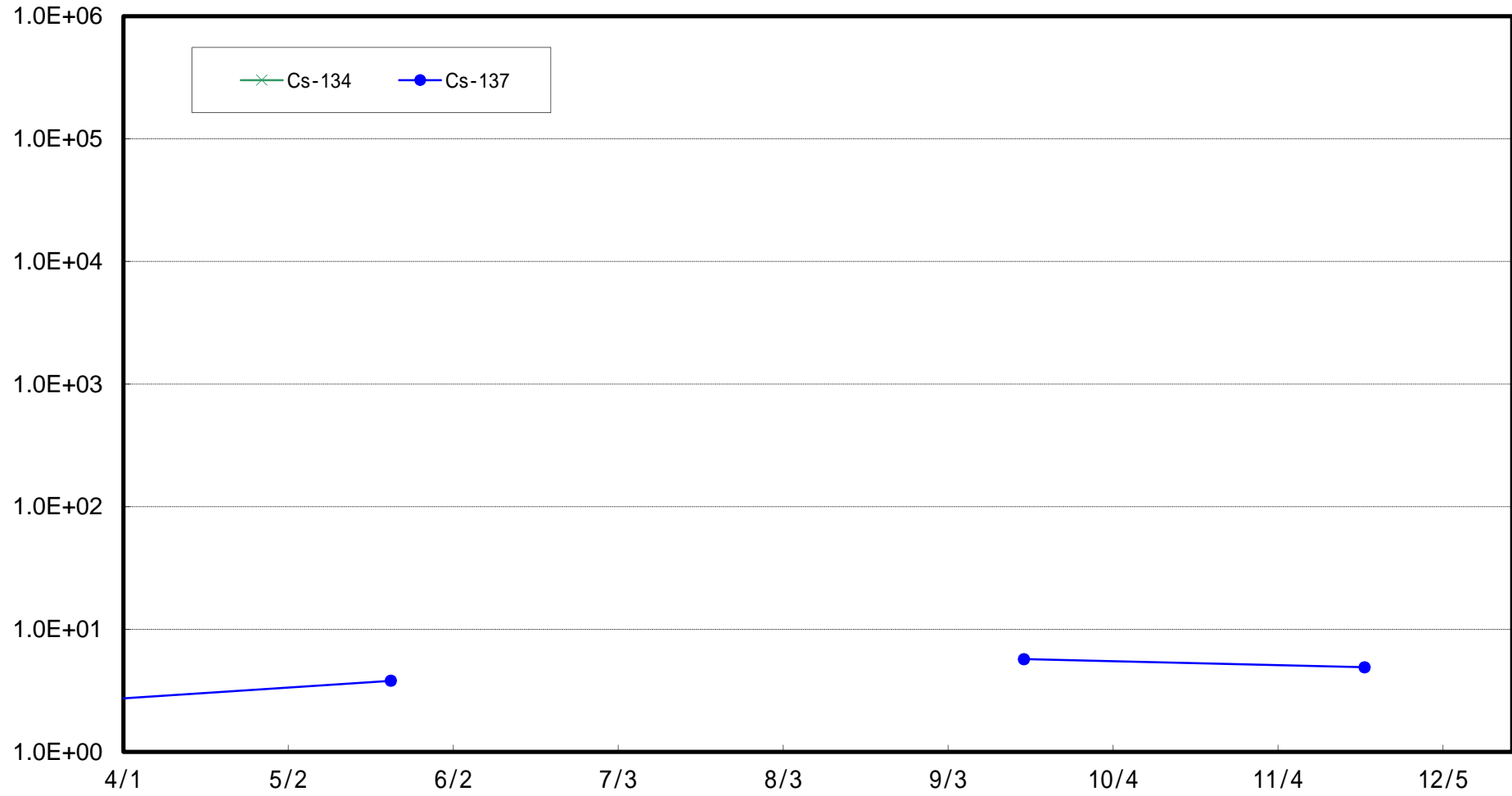
豊間沖合 3 km (T-20) 海底土放射能濃度 (Bq / kg · 乾土)



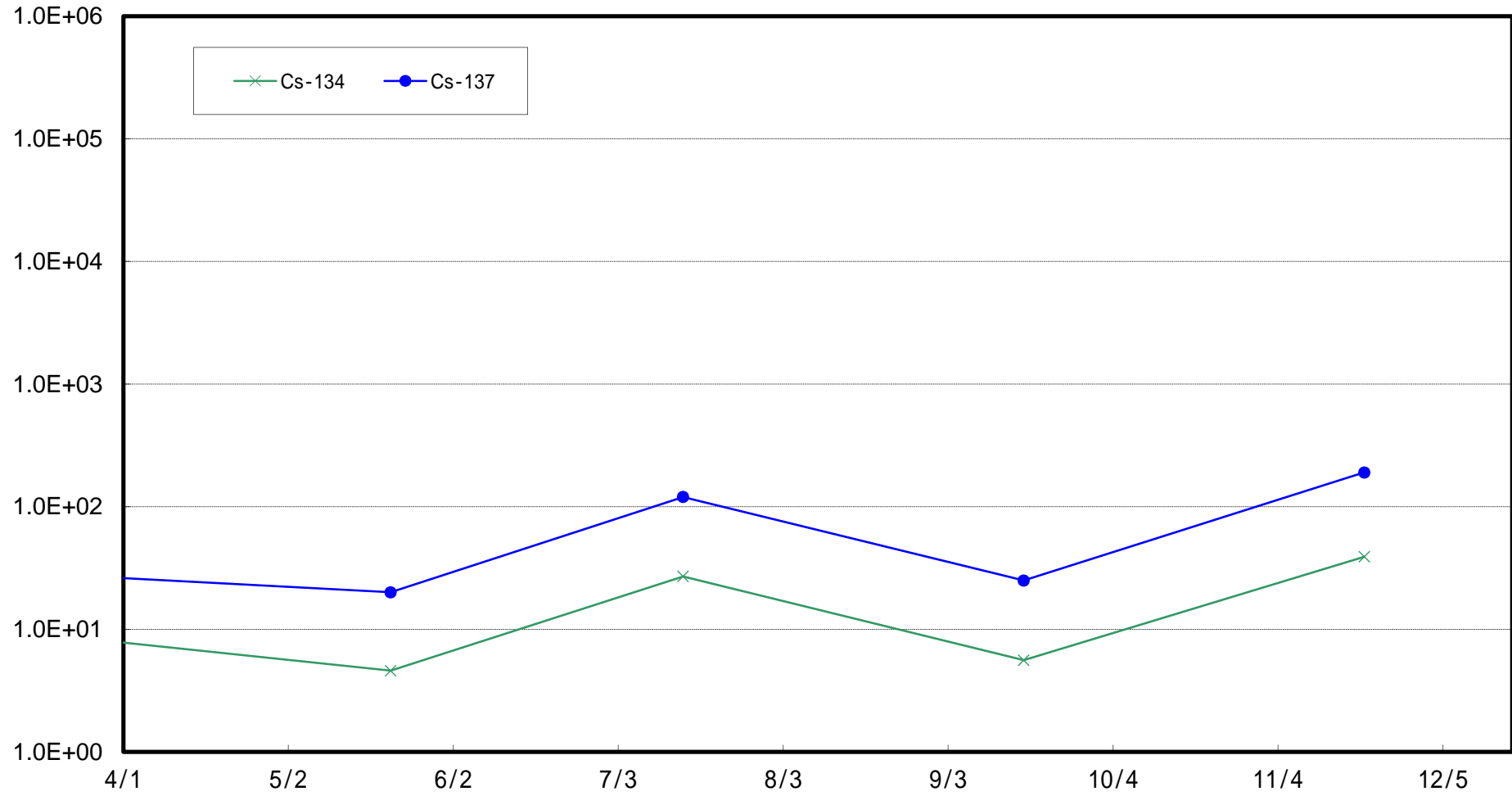
沼の内沖合5 km (T-M10) 海底土放射能濃度 (Bq / kg · 乾土)



新田川沖合1 km (T-13-1)海底土放射能濃度 (Bq / kg · 乾土)



相馬沖合3 km (T-22) 海底土放射能濃度 (Bq / kg · 乾土)



鹿島沖合 5 km (T-MA) 海底土放射能濃度 (Bq / kg · 乾土)

