

福島第一原子力発電所海底土調査結果まとめ表(2015年10月)

参考値

	地点番号	採取場所	試料採取日時	試料濃度(Bq/kg・乾土)	
				Cs-134 [約2年]	Cs-137 [約30年]
沿岸	T-1	1F 5.6号機放水口北側	2015年10月14日 9時40分	79	350
	T-2-1	1F南放水口付近 ※※1	2015年10月14日 11時30分	48	220
	T-3	2F北放水口付近	2015年10月6日 9時50分	19	86
	T-4	岩沢海岸付近 ※※2	2015年10月6日 12時00分	24	110
福島第一原子力発電所20km圏内	T-14	小高区沖合3km	2015年10月13日 8時36分	ND(2.3)	9.3
	T-11	岩沢海岸沖合3km	2015年10月14日 10時06分	21	92
	T-D1	請戸川沖合3km	2015年10月13日 9時12分	210	860
	T-D5	1F敷地沖合3km	2015年10月13日 9時38分	3.6	20
	T-D9	2F敷地沖合3km	2015年10月14日 9時14分	66	270
	T-5	1F敷地沖合15km	2015年10月14日 8時05分	15	68
	T-①	小高区村上沖合1km	2015年10月5日 8時18分	12	60
	T-②	小高区村上沖合2km	2015年10月5日 8時09分	9.9	46
	T-③	浪江町請戸沖合1km	2015年10月5日 9時11分	15	76
	T-④	浪江町請戸沖合2km	2015年10月5日 9時01分	48	210
	T-⑤	浪江町請戸沖合3km	2015年10月5日 8時51分	57	240
	T-⑥	大熊町熊川沖合1km	2015年10月16日 8時35分	52	260
	T-⑦	大熊町熊川沖合2km	2015年10月16日 8時26分	58	240
	T-⑧	大熊町熊川沖合3km	2015年10月16日 8時10分	48	220
	T-⑨	大熊町熊川沖合5km	2015年10月16日 7時53分	470	2,000
	T-⑩	大熊町熊川沖合10km	2015年10月14日 9時17分	ND(2.2)	9.1
	T-⑪	大熊町熊川沖合15km	2015年10月14日 8時50分	16	76
	T-⑫	大熊町熊川沖合20km	2015年10月14日 8時14分	18	80
	T-⑬	檜葉町山田浜沖合1km	2015年10月14日 10時18分	16	67
	T-S1	太田川沖合1km付近	2015年10月20日 6時05分	ND(2.5)	6.9
	T-S3	請戸川沖合3km付近	2015年10月27日 6時01分	5.1	29
	T-S4	1F敷地沖合3km付近	2015年10月27日 6時18分	11	50
	T-S5	木戸川沖合2km付近	2015年10月15日 6時49分	4.0	16
	T-S7	2F敷地沖合2km付近 ※※3	2015年10月15日 6時25分	57	260
	T-S8	熊川沖合4km付近 ※※4	2015年10月18日 6時30分	8.0	36
	T-B1	小高区沖合15km付近	2015年10月23日 6時06分	ND(2.3)	13
	T-B2	請戸川沖合18km付近	2015年10月23日 6時50分	2.8	15
	T-B3	1F敷地沖合10km付近	2015年10月20日 5時22分	8.4	40
	T-B4	2F敷地沖合10km付近	2015年10月20日 6時08分	11	40

※ その他の核種については評価中。

※ NDは検出限界値未満を表し、( )内に検出限界値を示す。

※ 1F:福島第一原子力発電所、2F:福島第二原子力発電所

※ [ ]内は、半減期を示す。

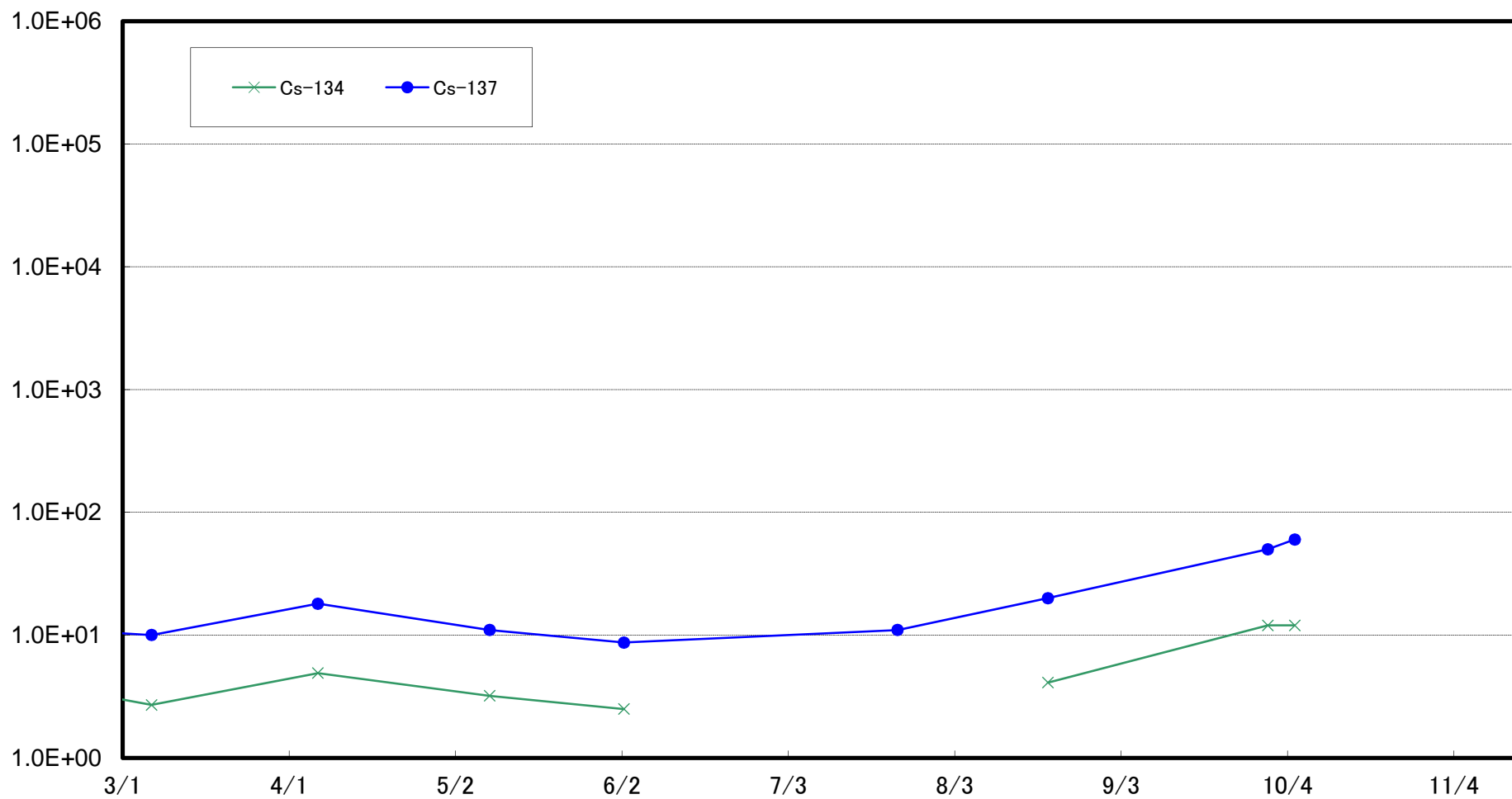
※※1 2012年11月採取分より、「T-2」から「T-2-1」へ採取場所変更。

※※2 2013年11月採取分より、「T-4-2」から「T-4」へ採取場所変更。

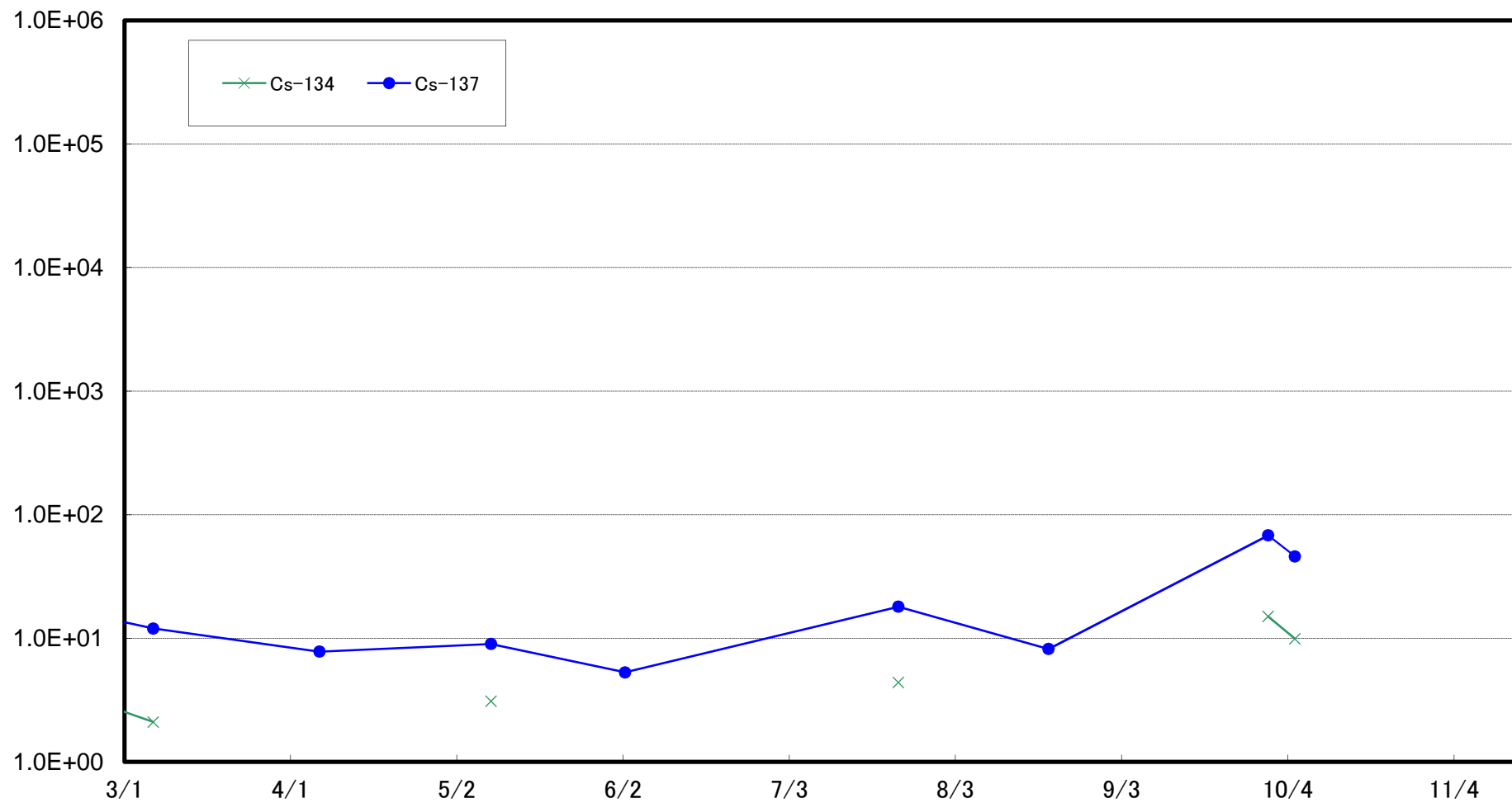
※※3 2012年5月より、「T-S7」を新設。

※※4 2012年7月より、「T-S8」を新設。

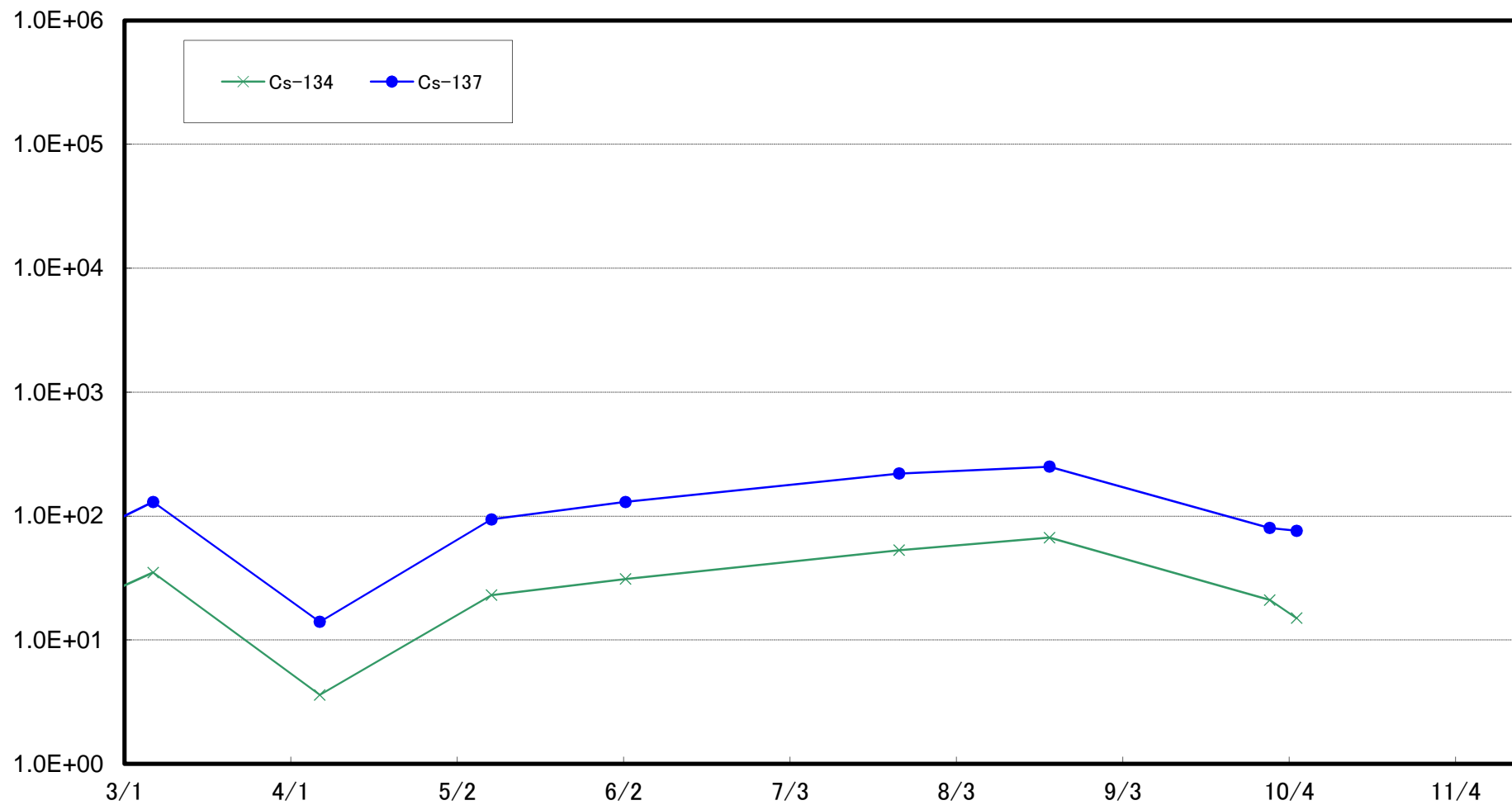
小高区村上沖合1km(T-①)海底土放射能濃度(Bq/kg・乾土)



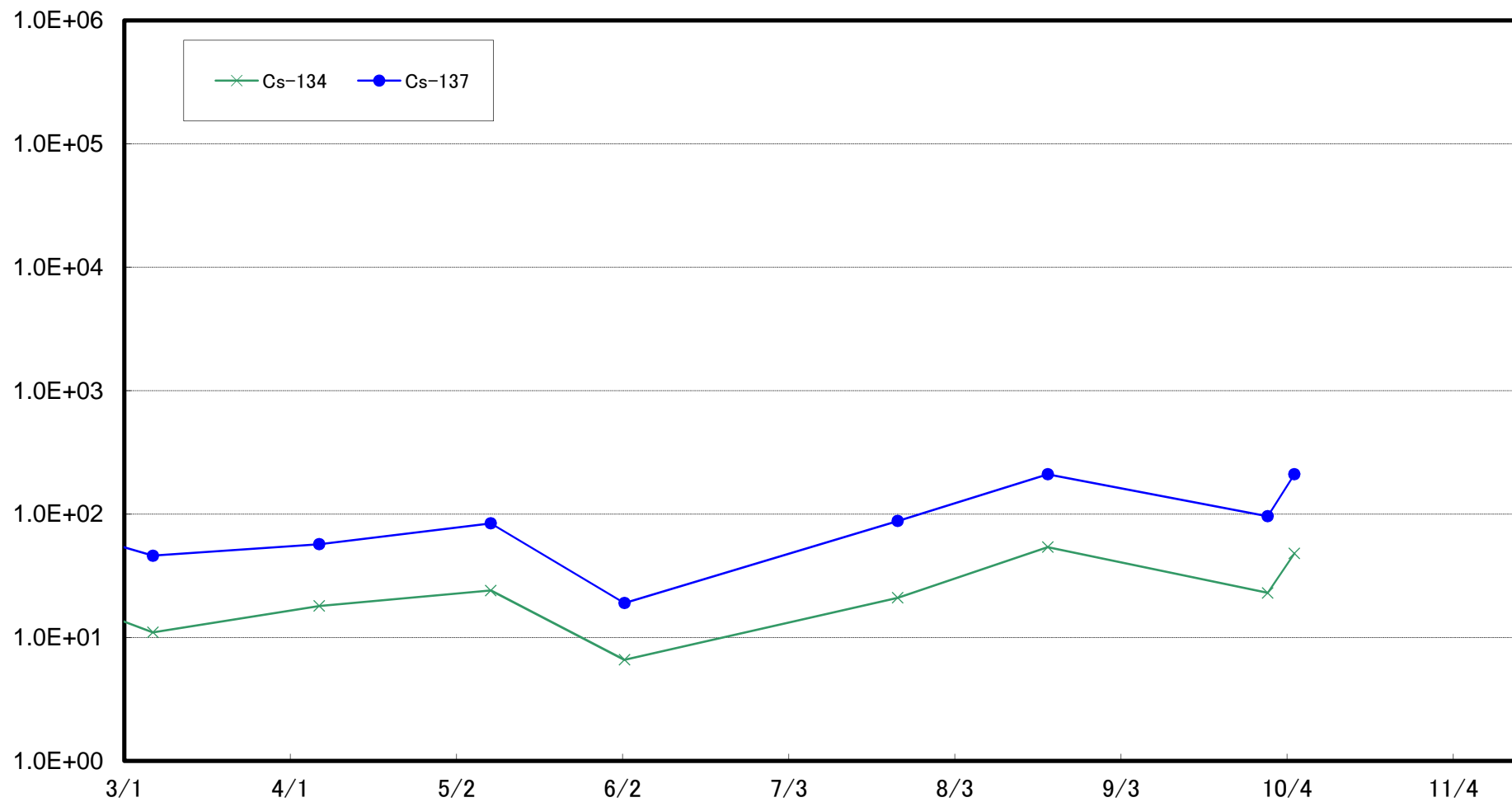
小高区村上沖合2km(T-②)海底土放射能濃度(Bq/kg・乾土)



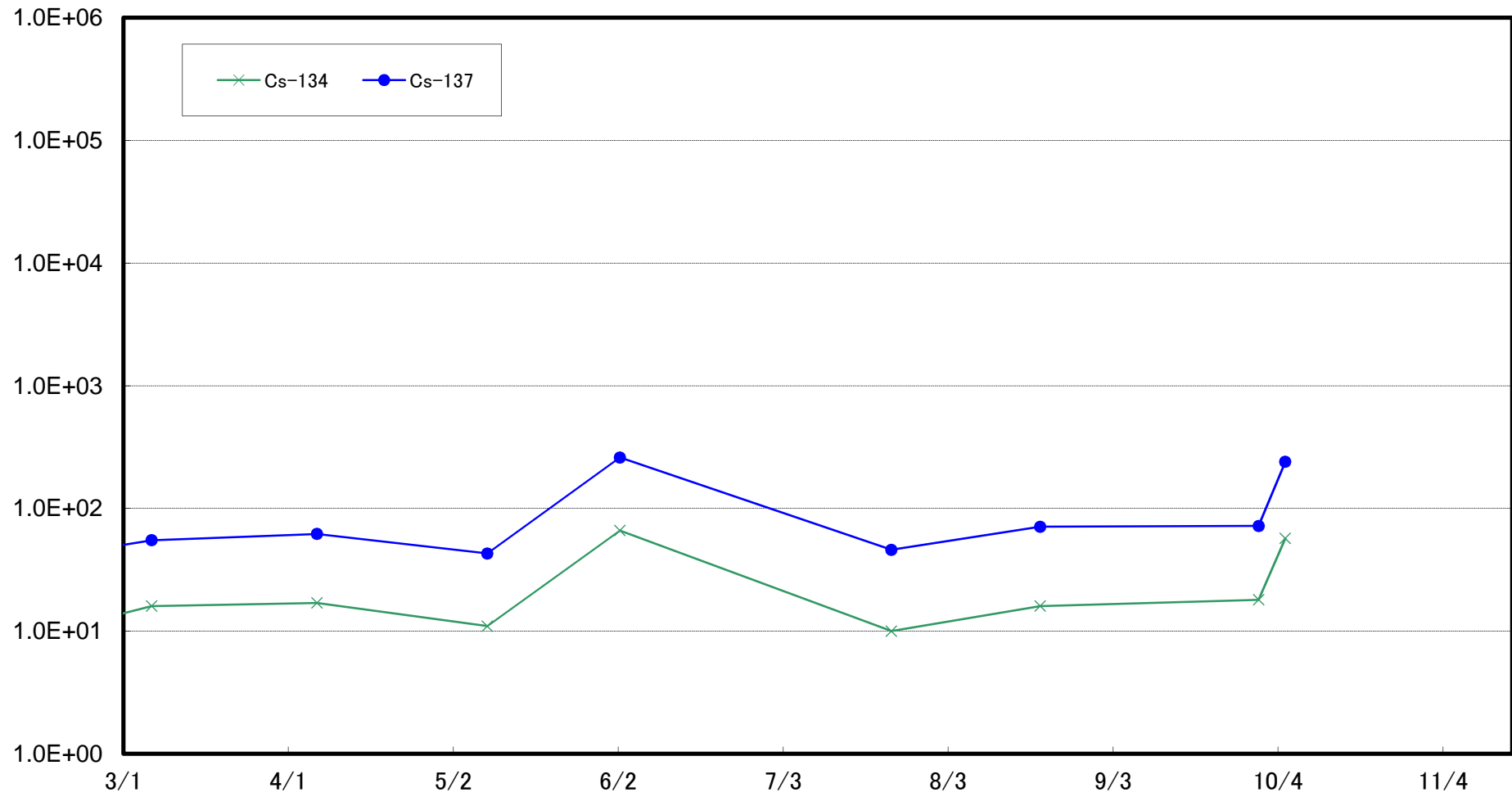
浪江町請戸沖合1km(T-③)海底土放射能濃度(Bq/kg・乾土)



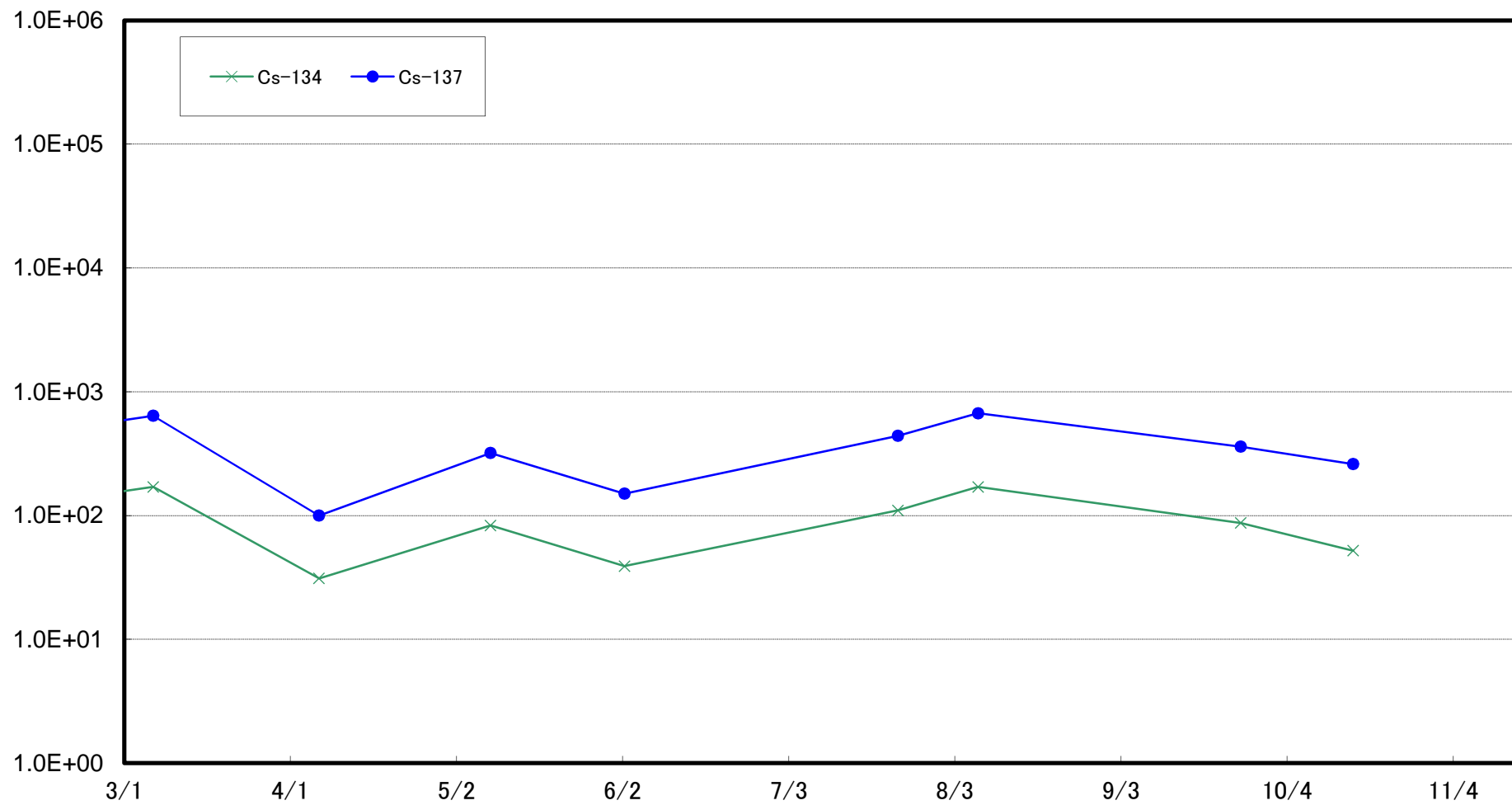
浪江町請戸沖合2km(T-④)海底土放射能濃度(Bq/kg・乾土)



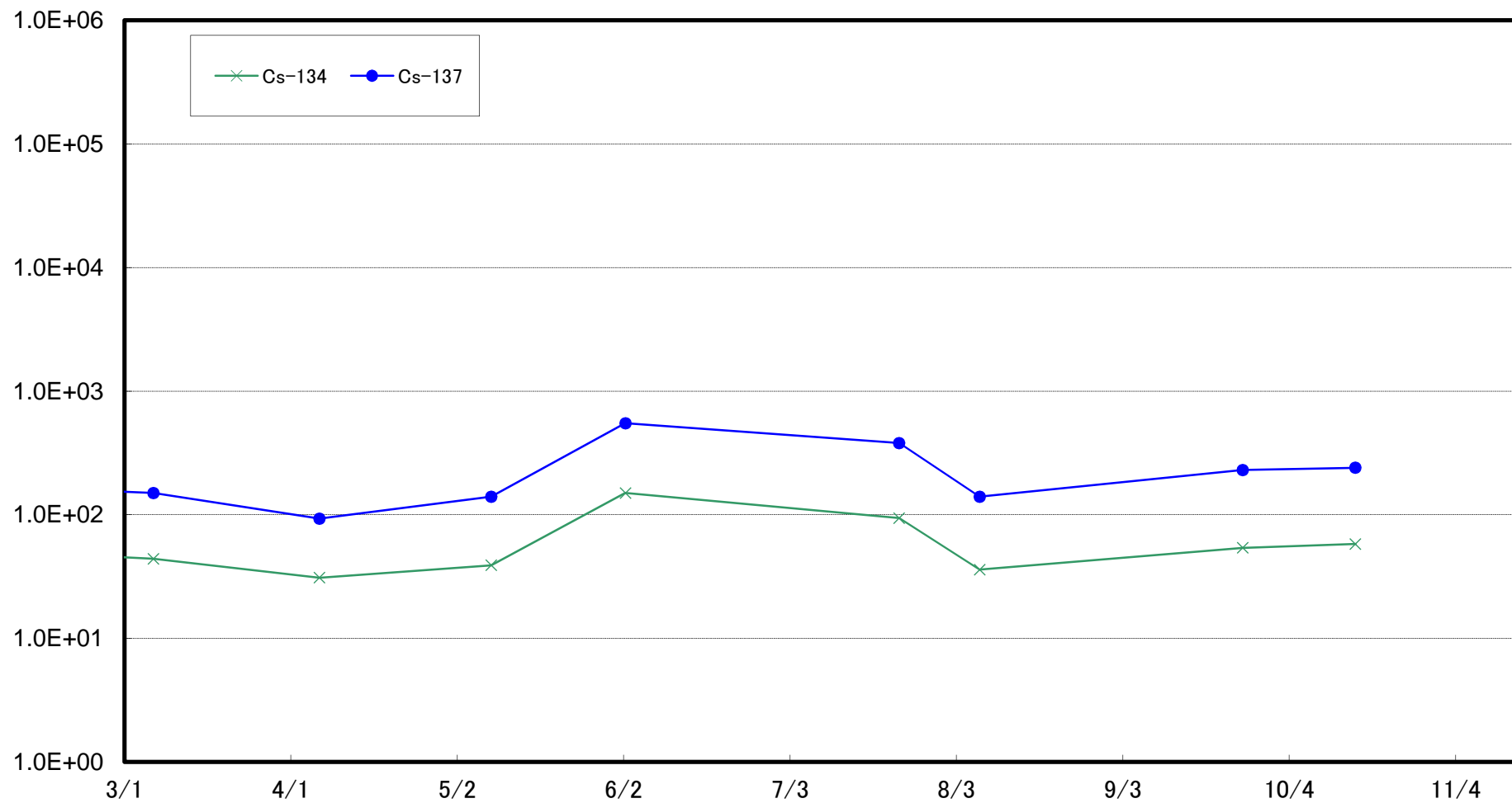
浪江町請戸沖合3km(T-⑤)海底土放射能濃度(Bq/kg・乾土)



大熊町熊川沖合1km(T-⑥)海底土放射能濃度(Bq/kg・乾土)

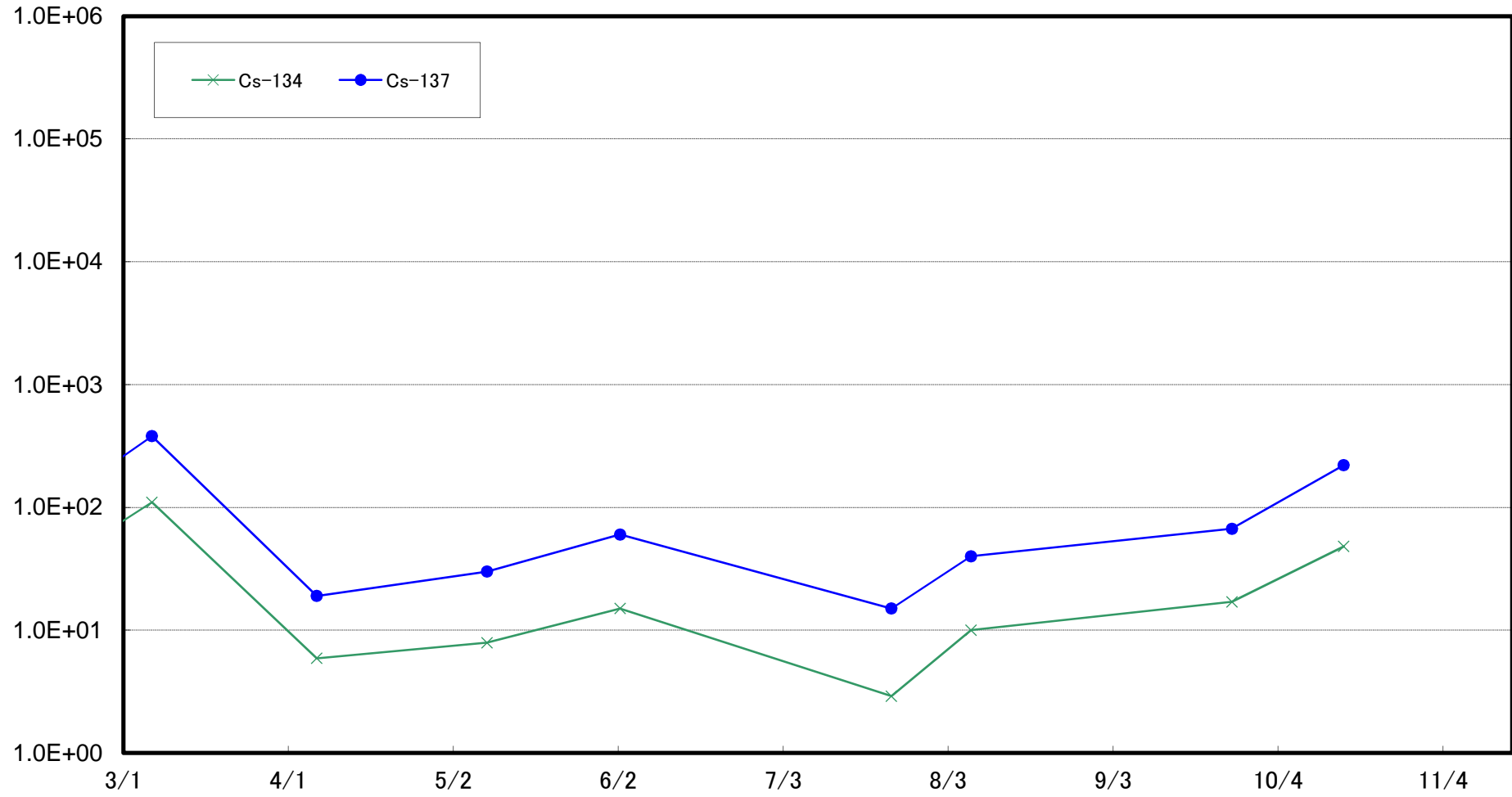


大熊町熊川沖合2km(T-⑦)海底土放射能濃度(Bq/kg・乾土)

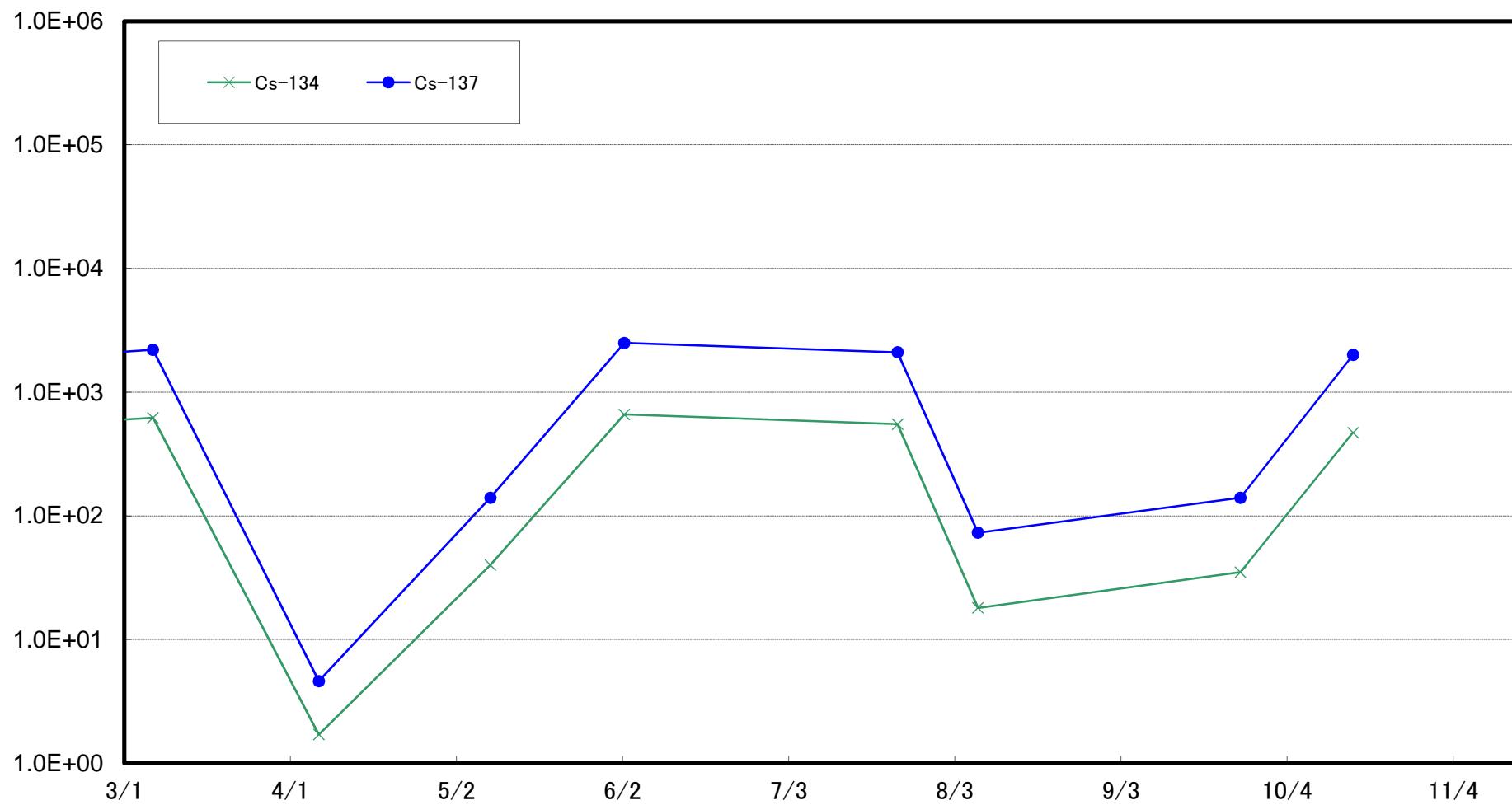




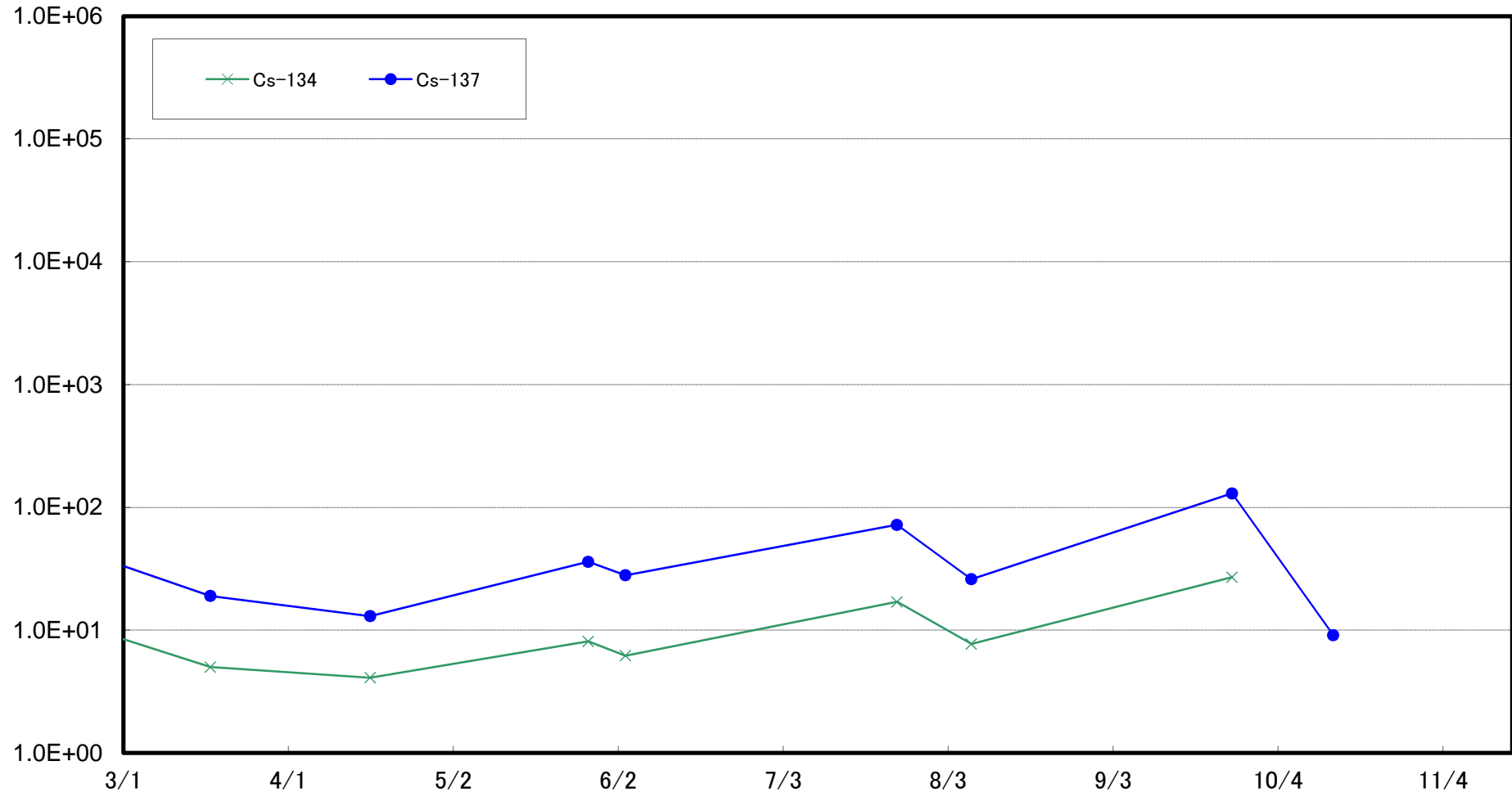
大熊町熊川沖合3km(T-⑧)海底土放射能濃度(Bq/kg・乾土)



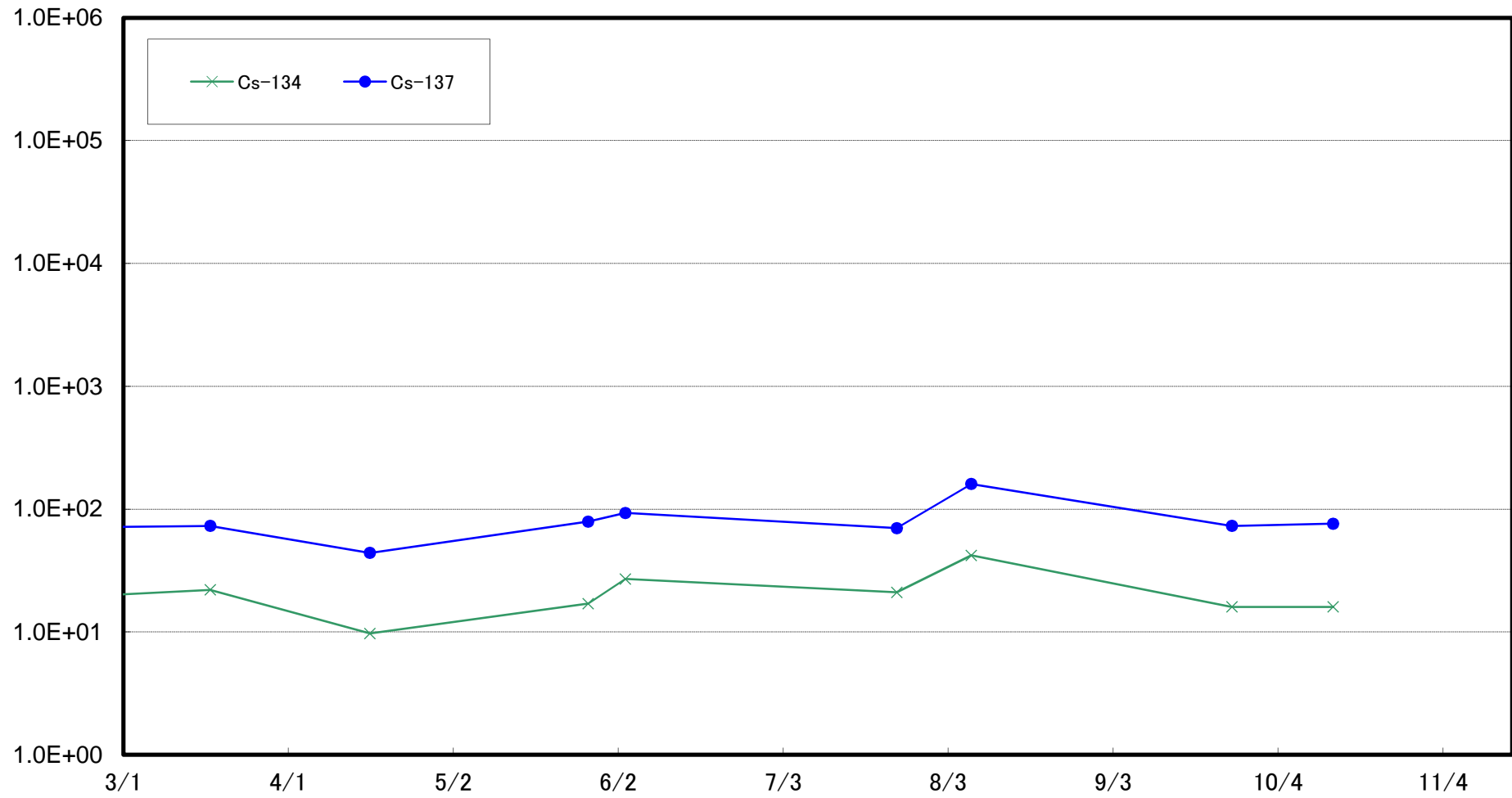
大熊町熊川沖合5km(T-9)海底土放射能濃度(Bq/kg・乾土)



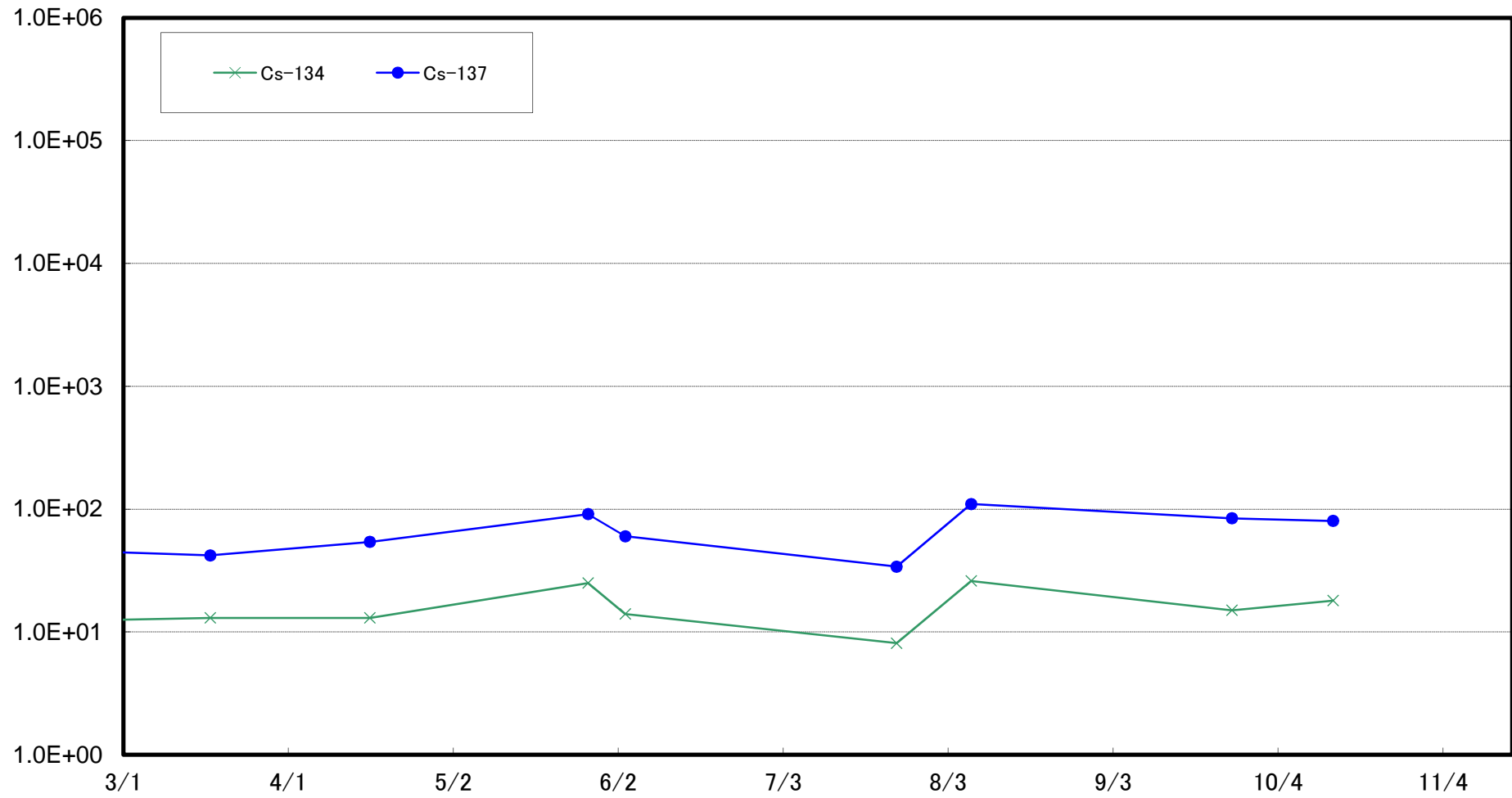
大熊町熊川沖合10km(T-⑩)海底土放射能濃度(Bq/kg・乾土)



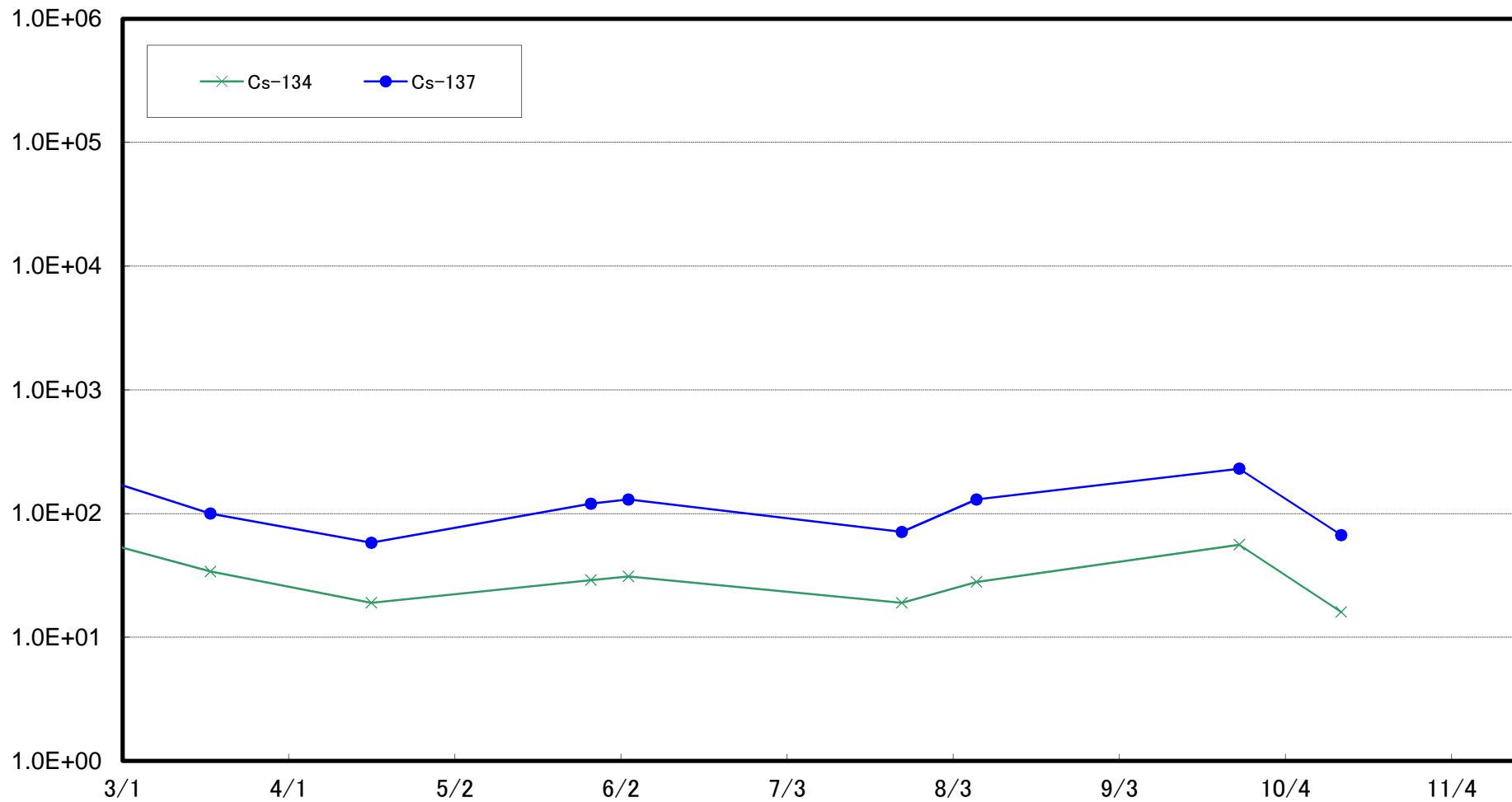
大熊町熊川沖合15km(T-⑪)海底土放射能濃度(Bq/kg・乾土)



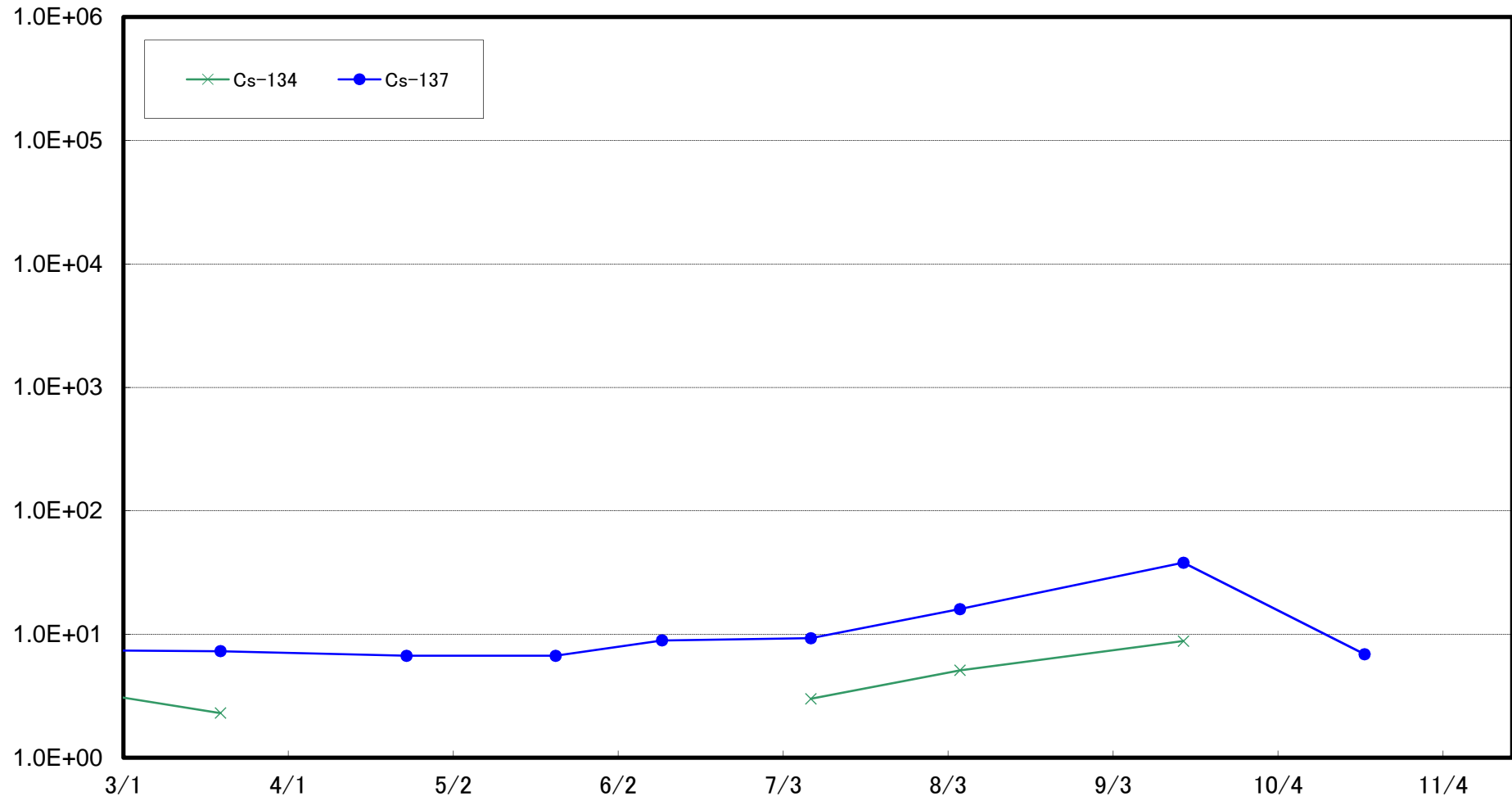
大熊町熊川沖合20km(T-⑫)海底土放射能濃度(Bq/kg・乾土)



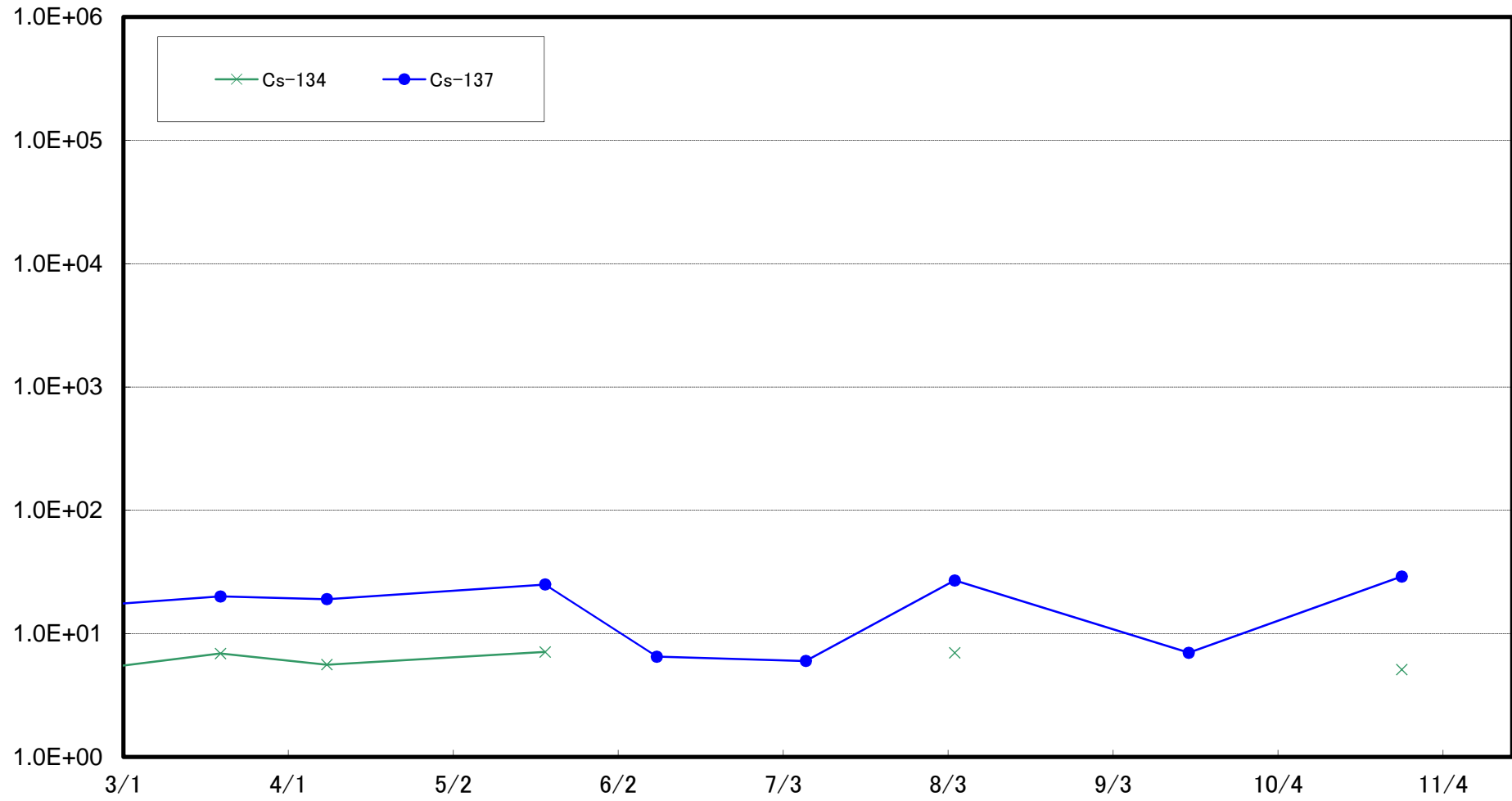
櫛葉町山田浜沖合1km(T-⑬)海底土放射能濃度(Bq/kg・乾土)



太田川沖合1km付近(T-S1) 海底土放射能濃度(Bq/kg・乾土)

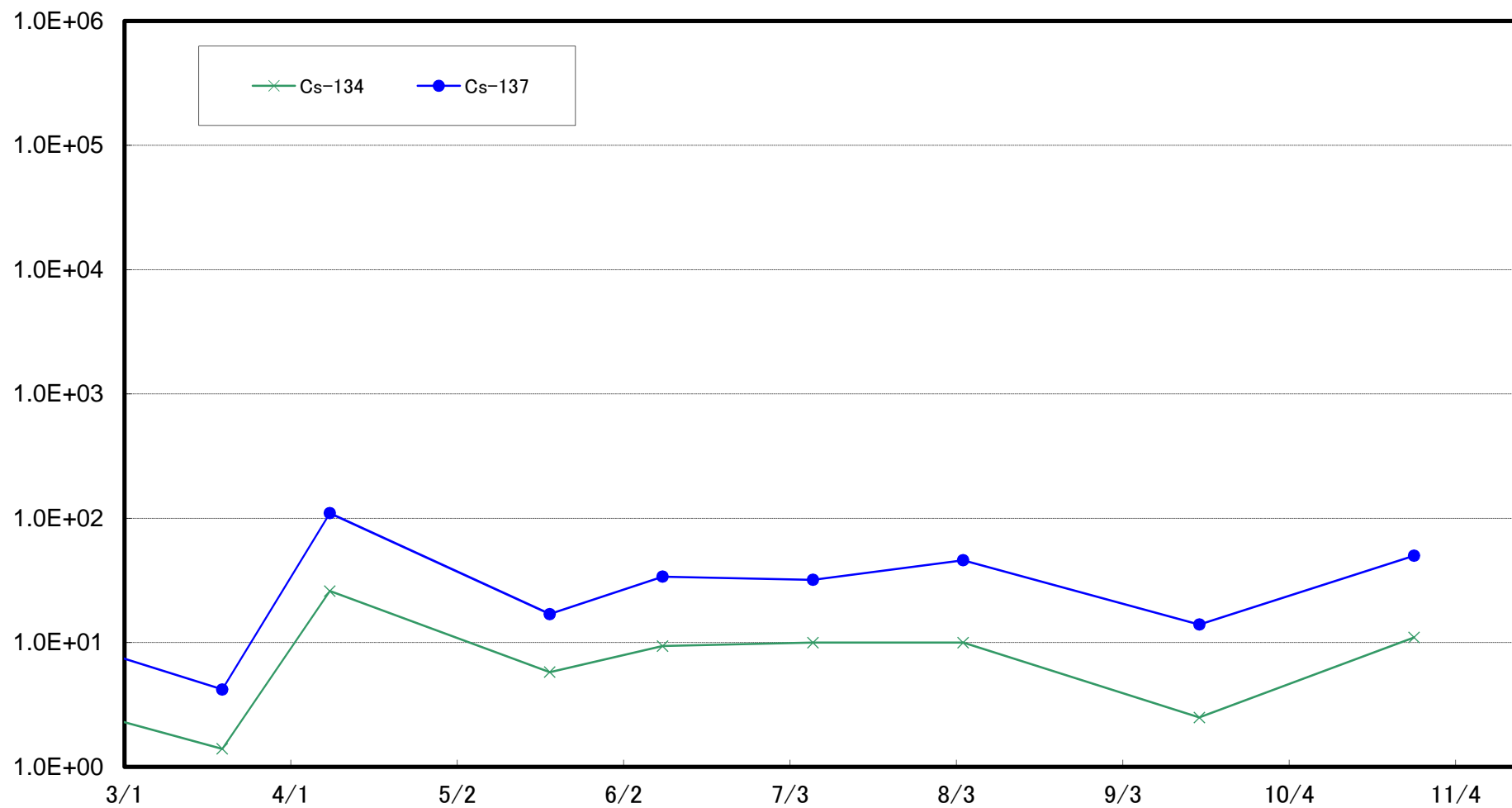


請戸川沖合3km付近(T-S3) 海底土放射能濃度(Bq/kg・乾土)

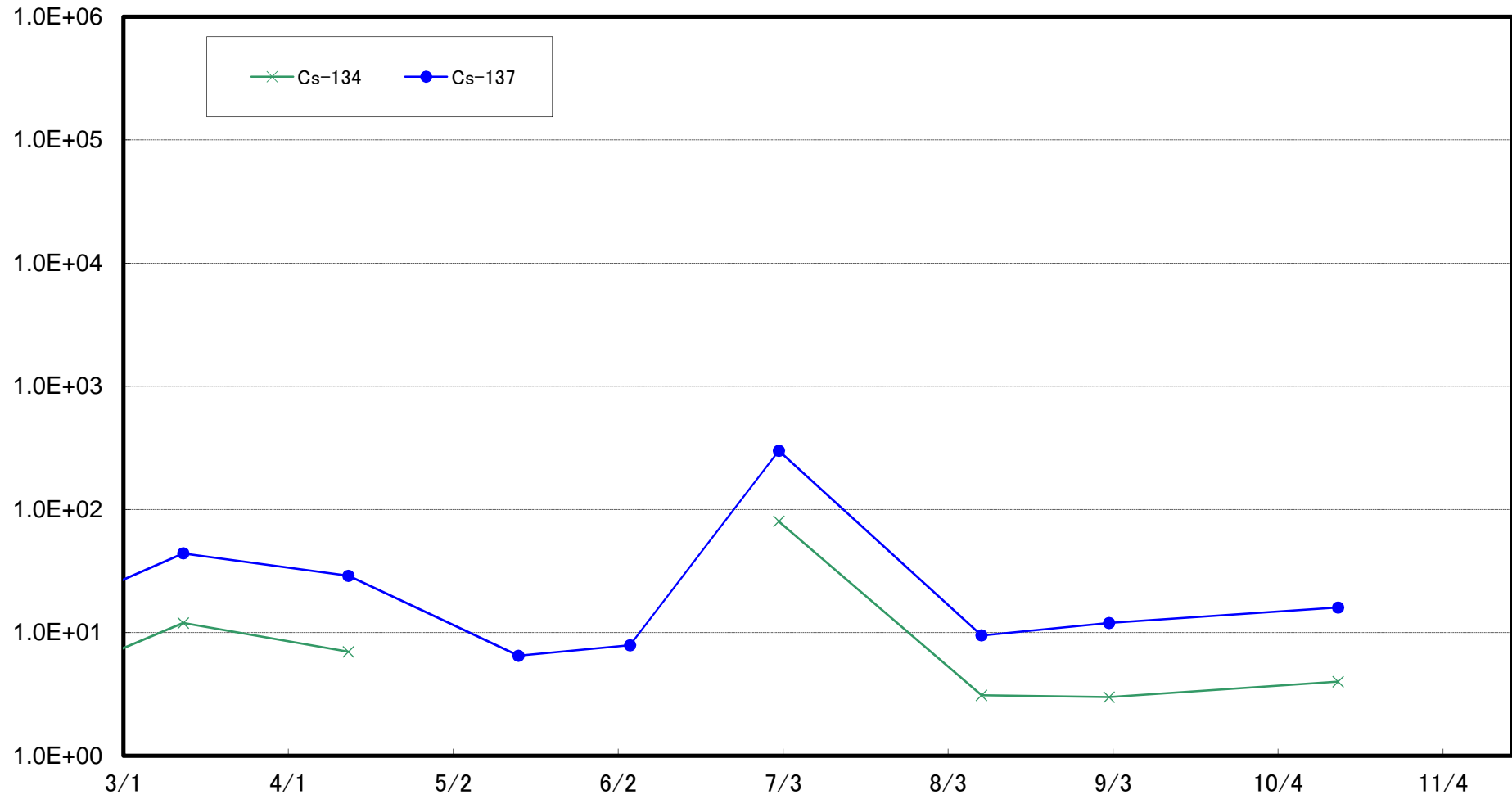




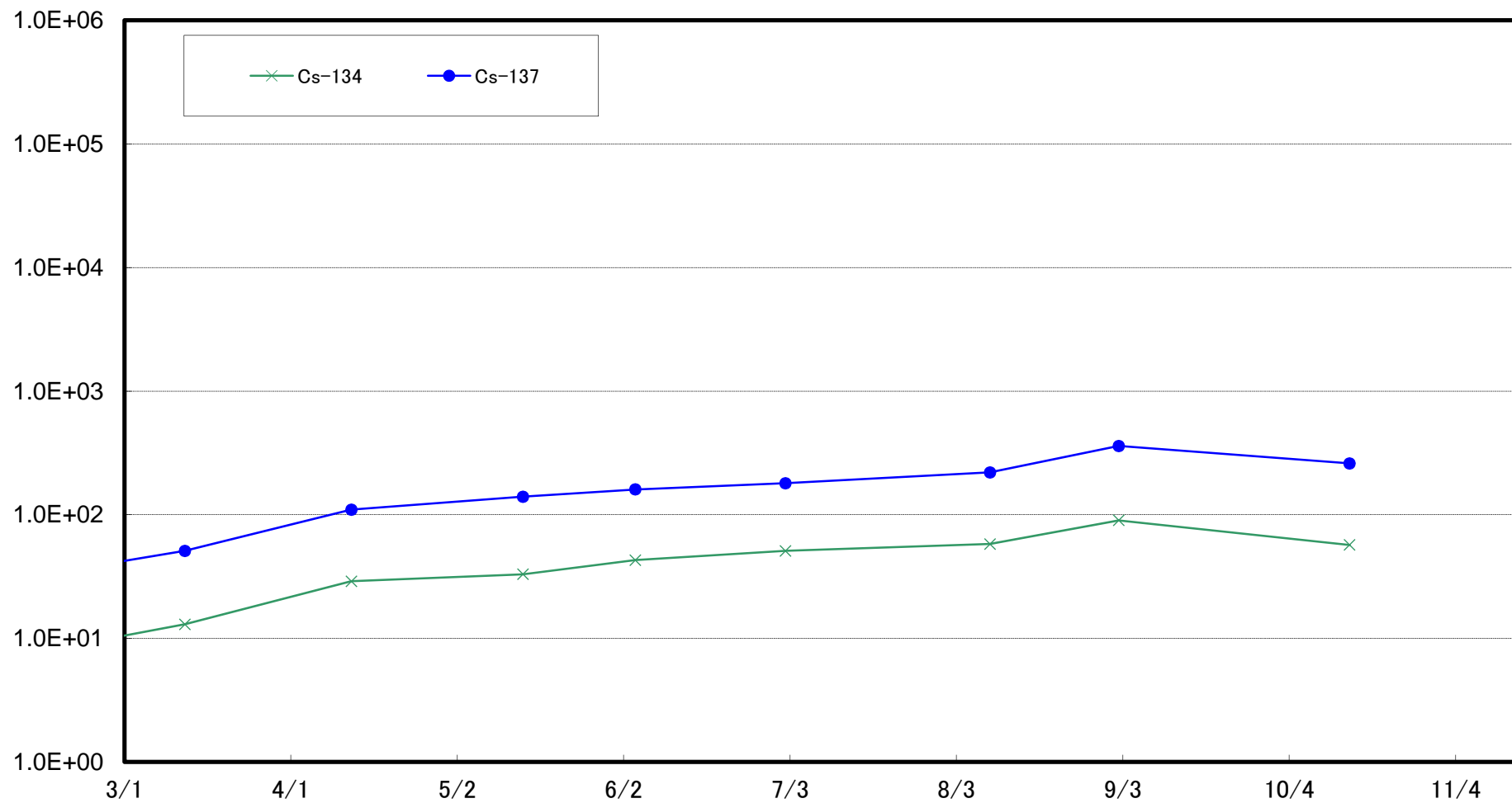
福島第一 敷地沖合3km付近(T-S4) 海底土放射能濃度(Bq/kg・乾土)



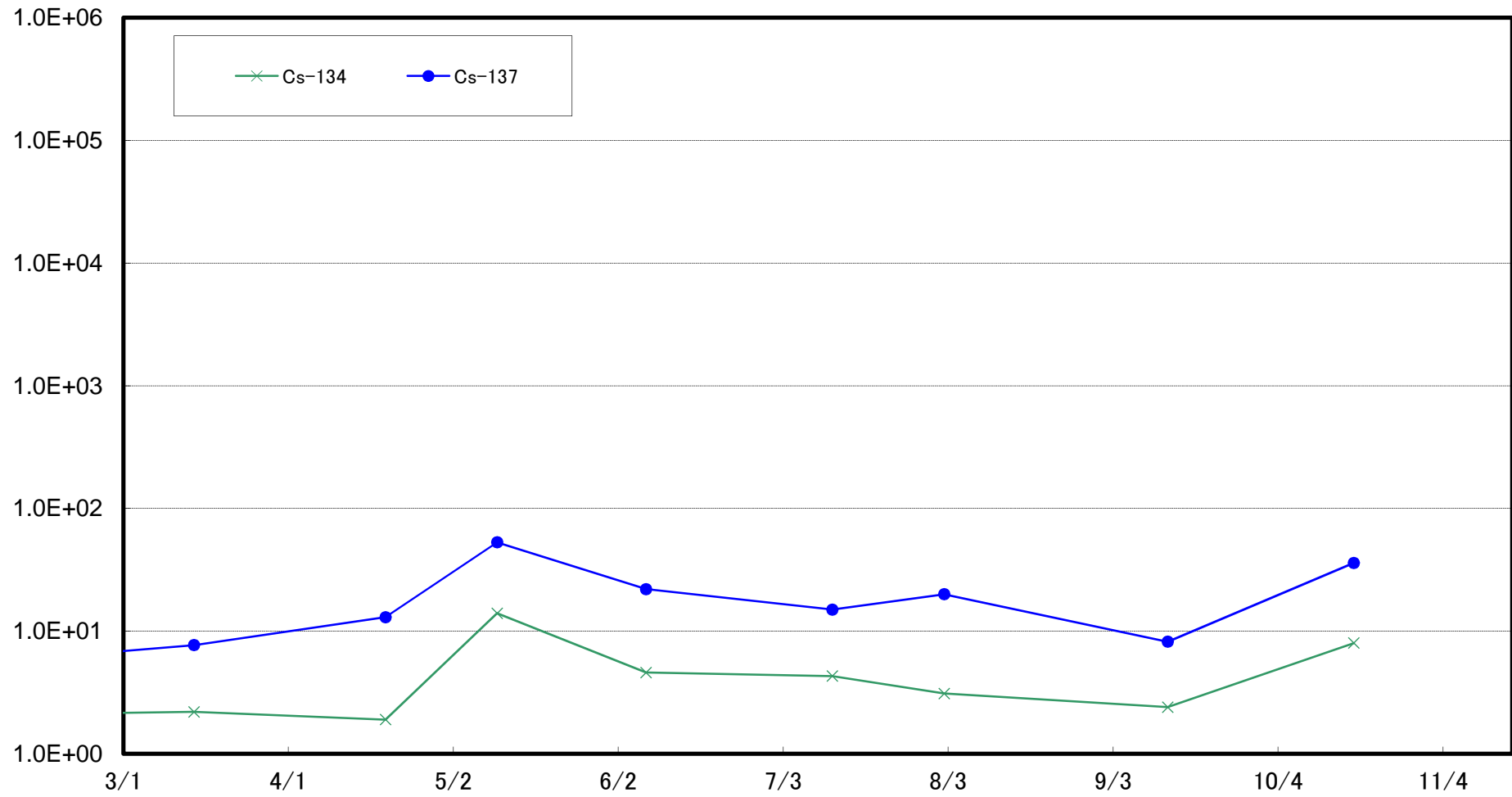
木戸川沖合2km付近(T-S5) 海底土放射能濃度(Bq/kg・乾土)



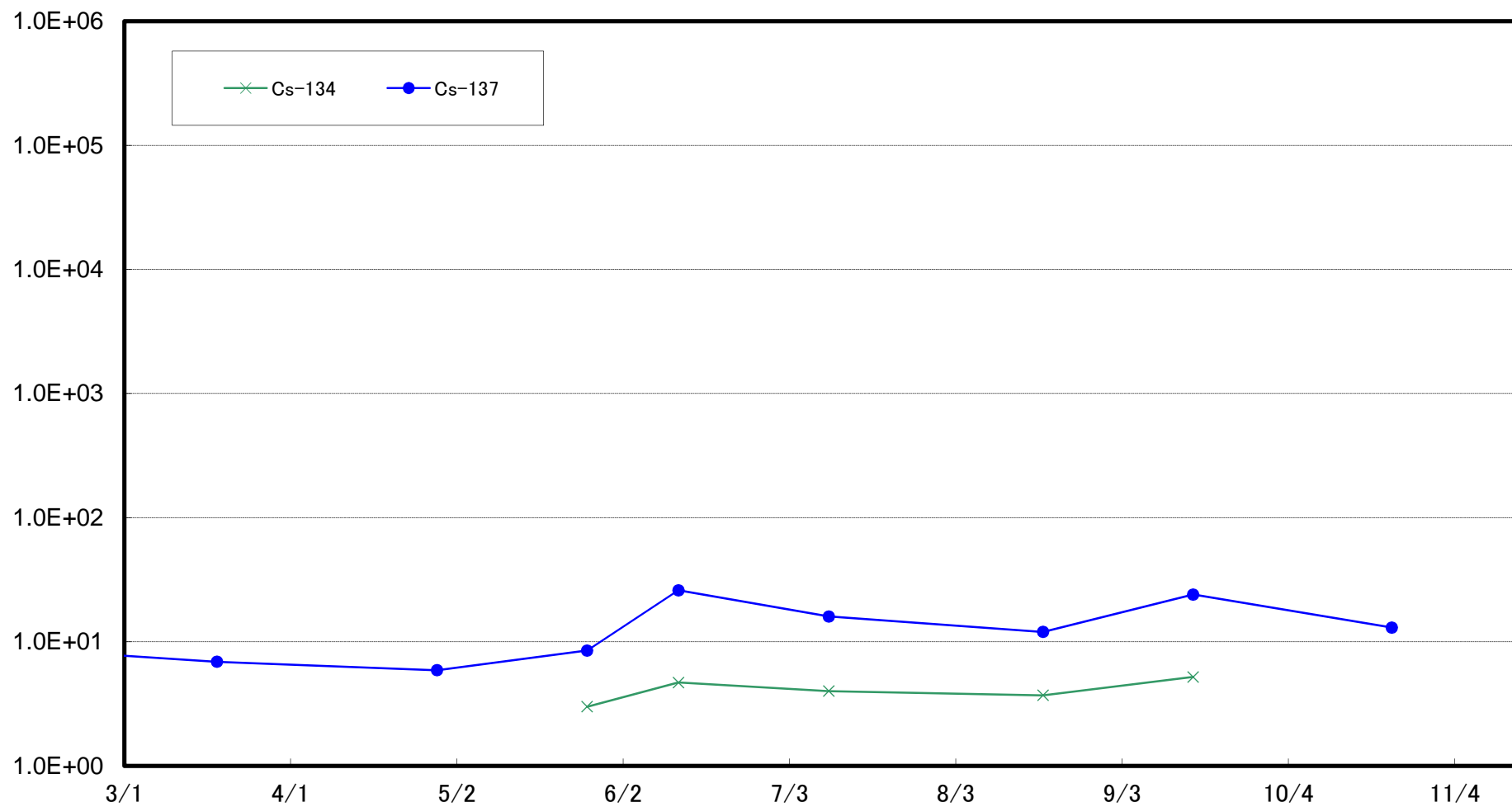
福島第二 敷地沖合2km付近(T-S7) 海底土放射能濃度(Bq/kg・乾土)



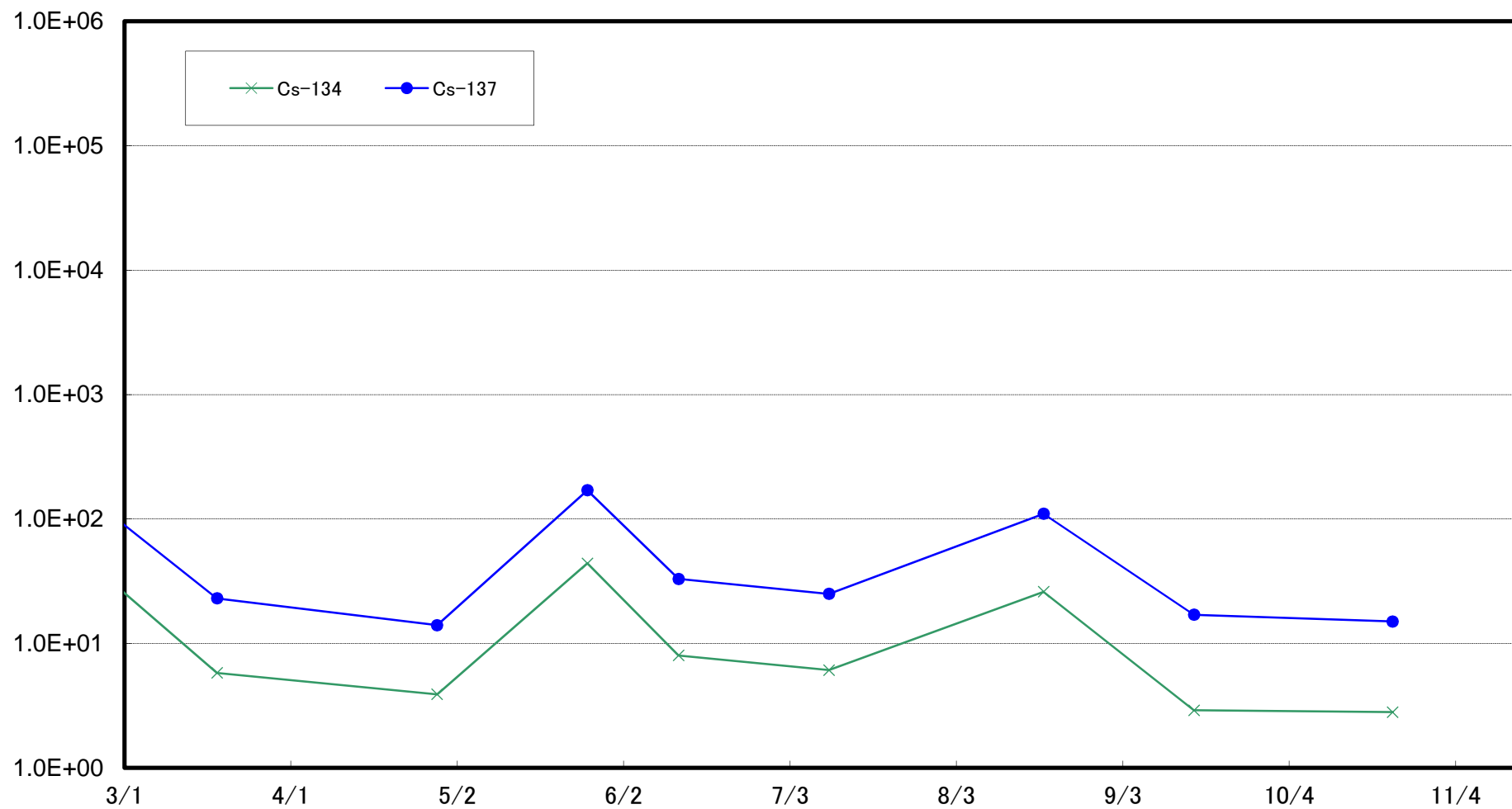
熊川沖合4km付近(T-S8) 海底土放射能濃度(Bq/kg・乾土)



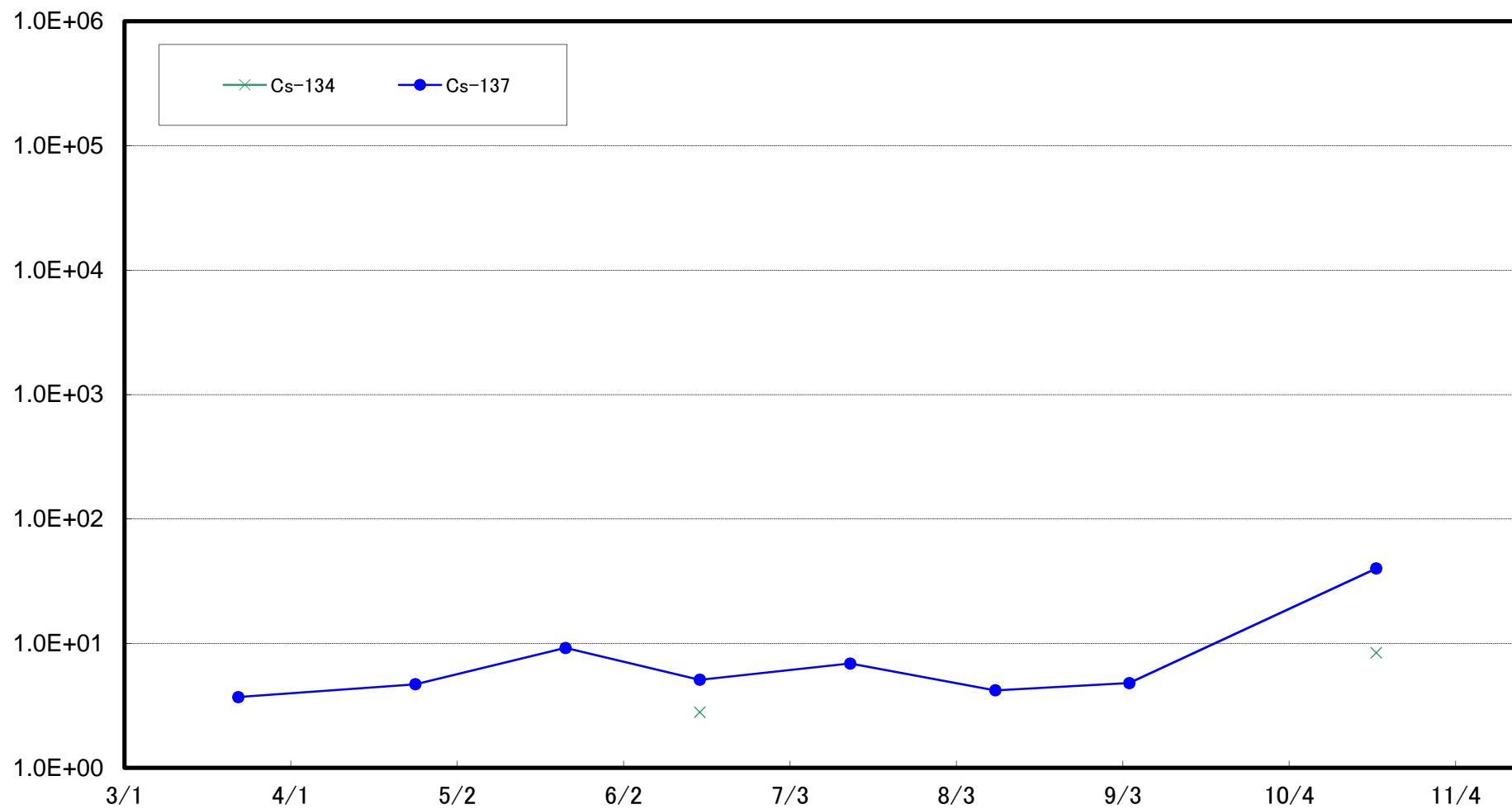
小高区沖合15km付近(T-B1) 海底土放射能濃度(Bq/kg・乾土)



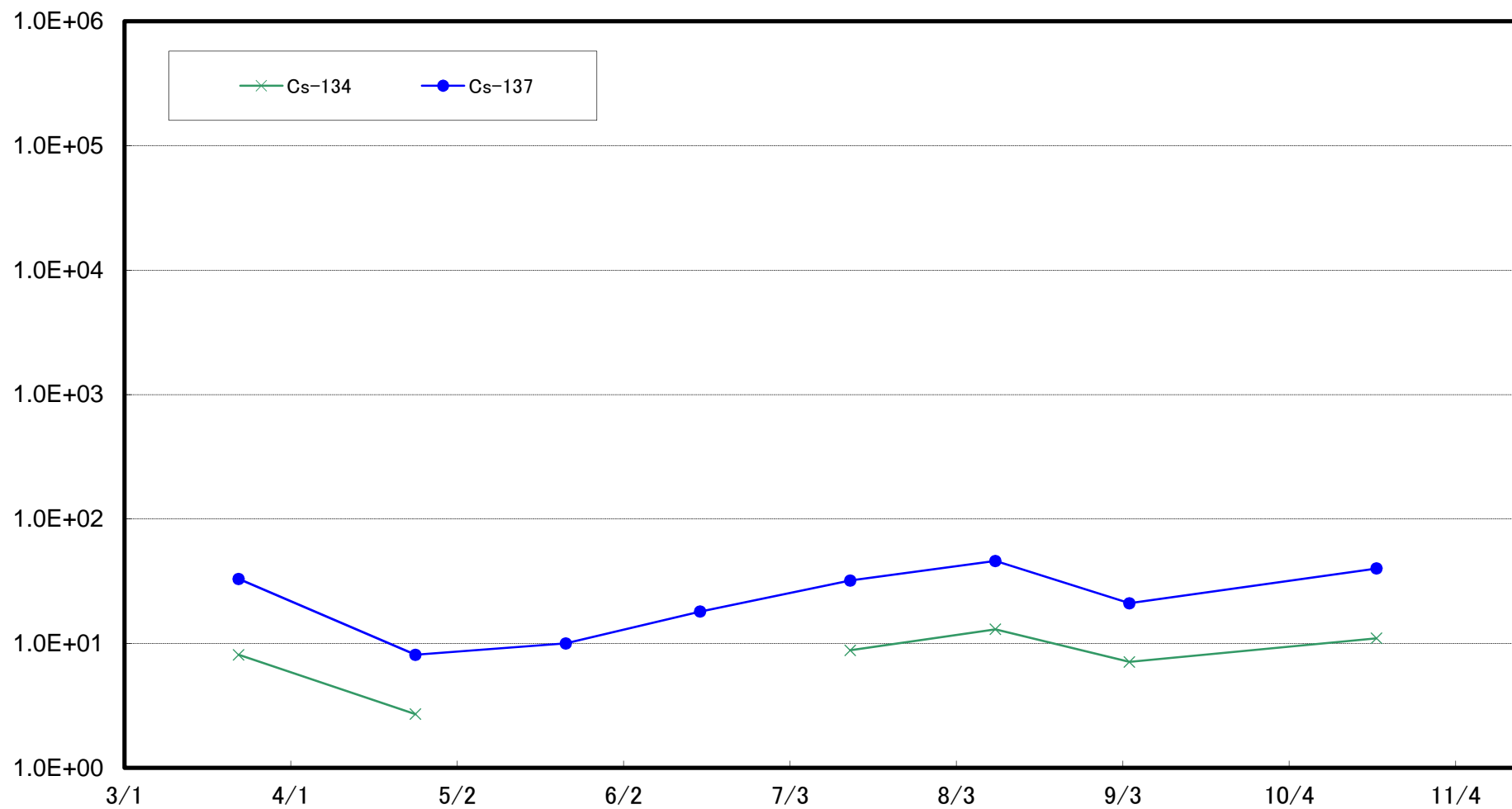
請戸川沖合18km付近(T-B2) 海底土放射能濃度(Bq/kg・乾土)



福島第一 敷地沖合10km付近(T-B3) 海底土放射能濃度(Bq/kg・乾土)

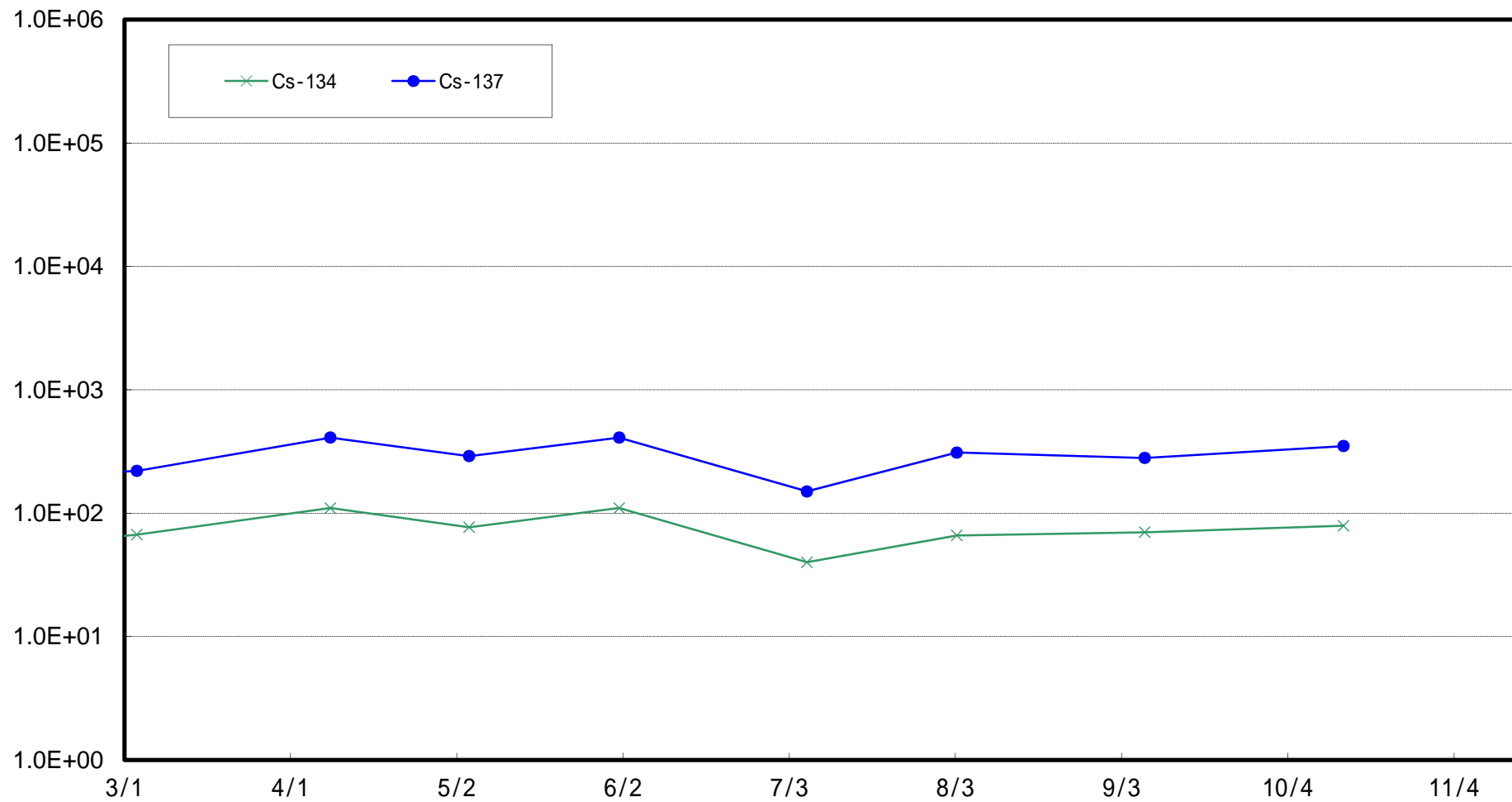


福島第二 敷地沖合10km付近(T-B4) 海底土放射能濃度(Bq/kg・乾土)

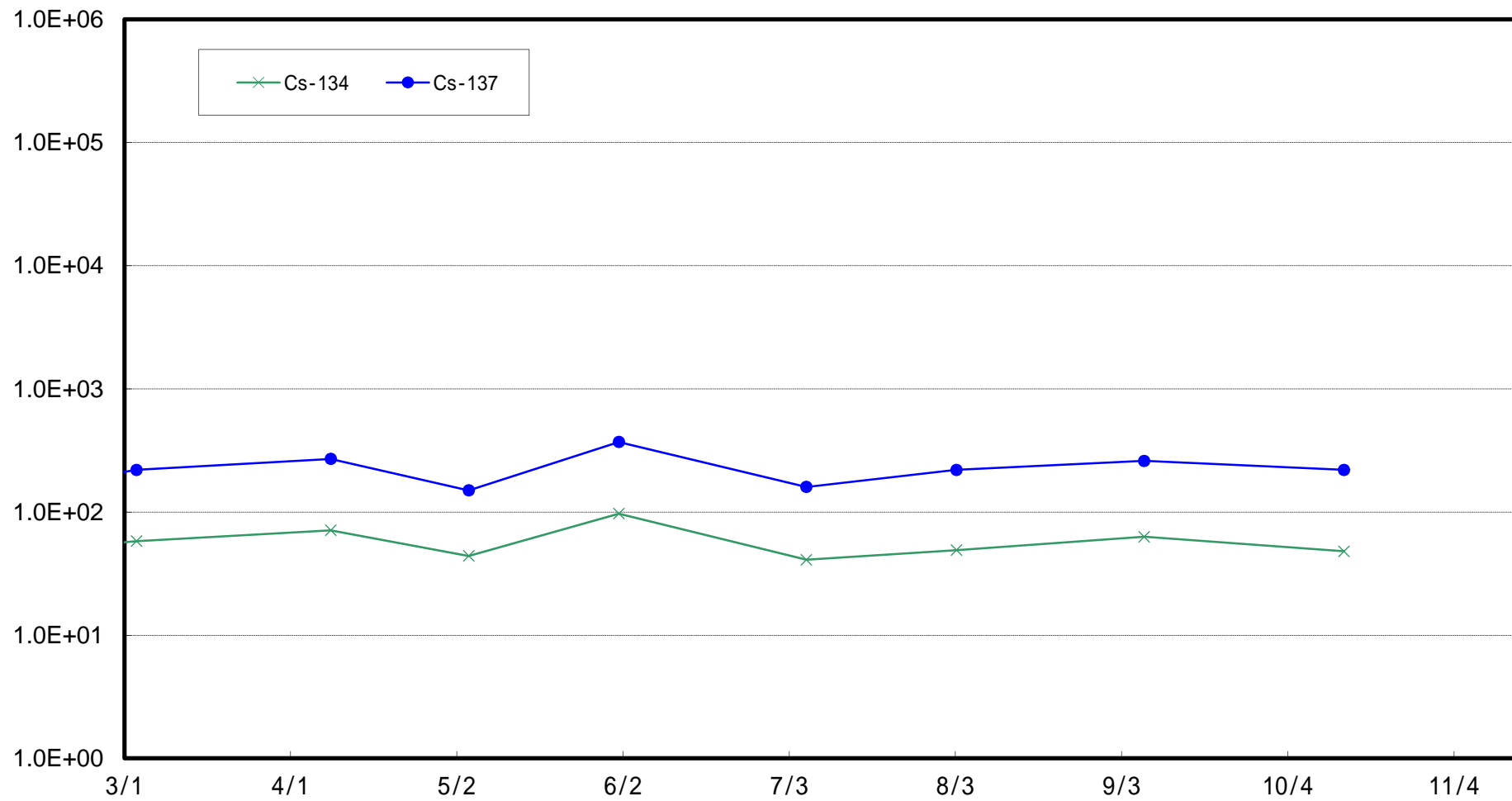




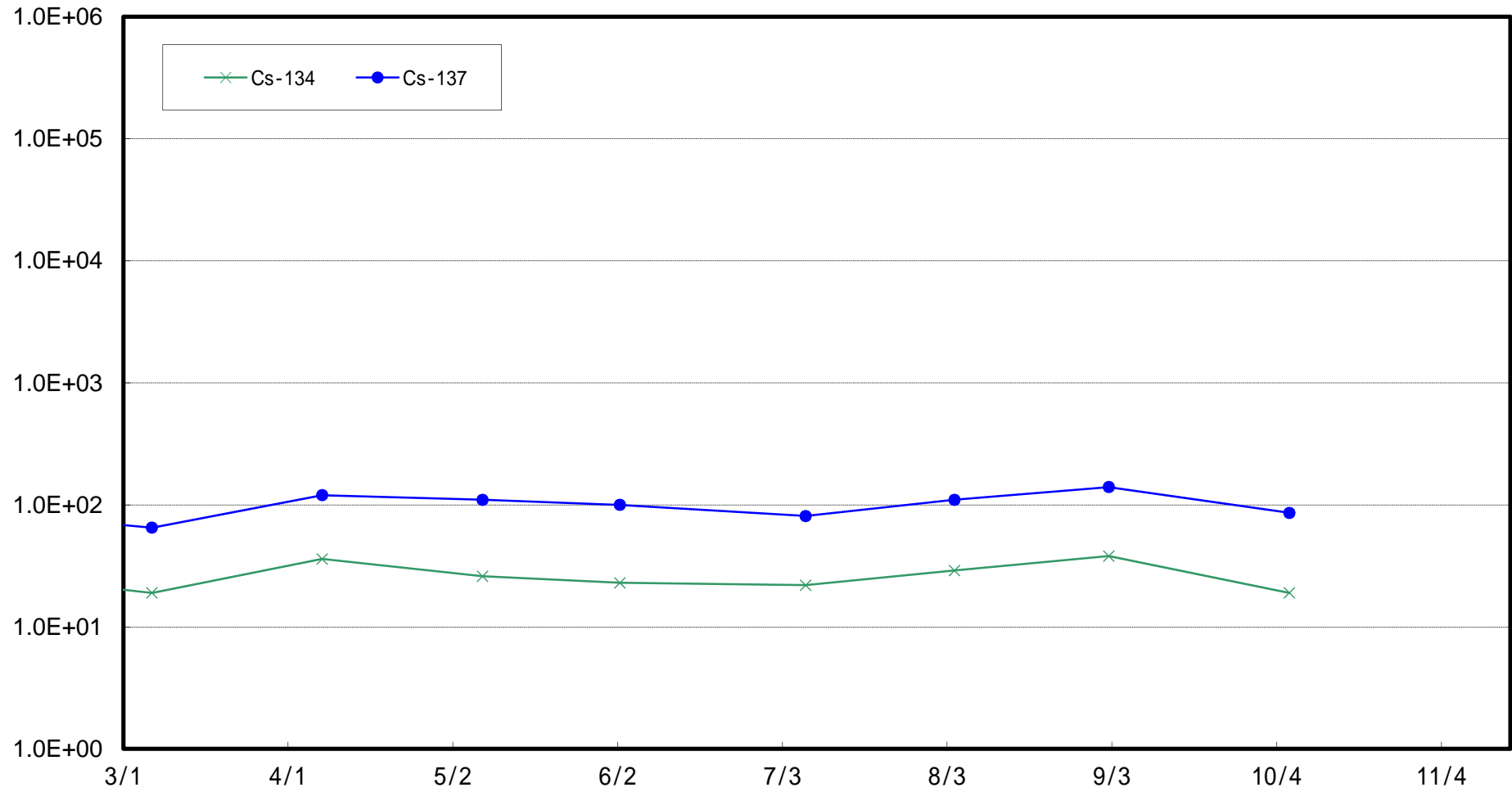
福島第一 5,6号機放水口北側(T-1) 海底土放射能濃度 (Bq / kg・乾土)



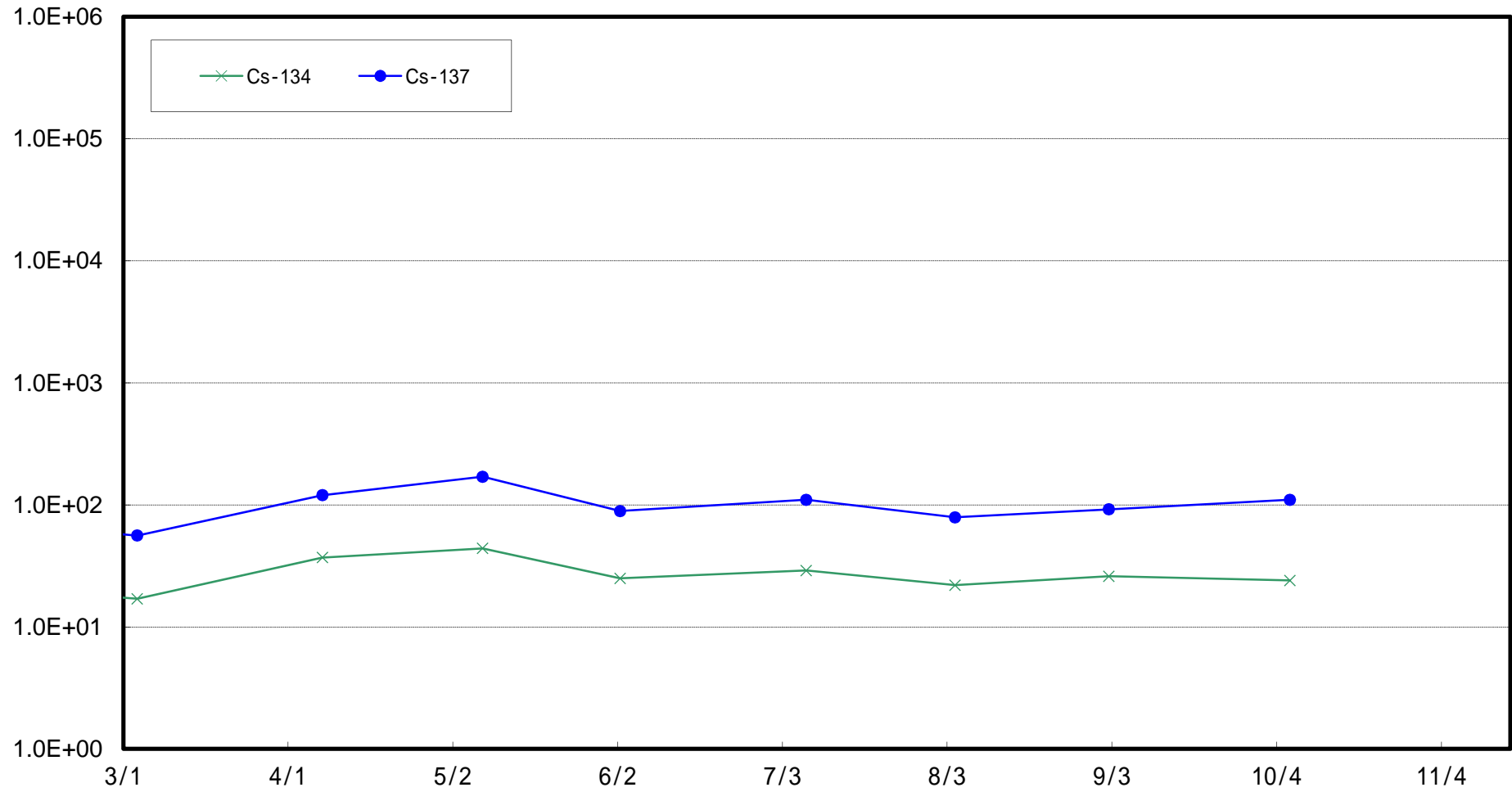
福島第一 南放水口付近(T-2-1) 海底土放射能濃度 (Bq / kg・乾土)



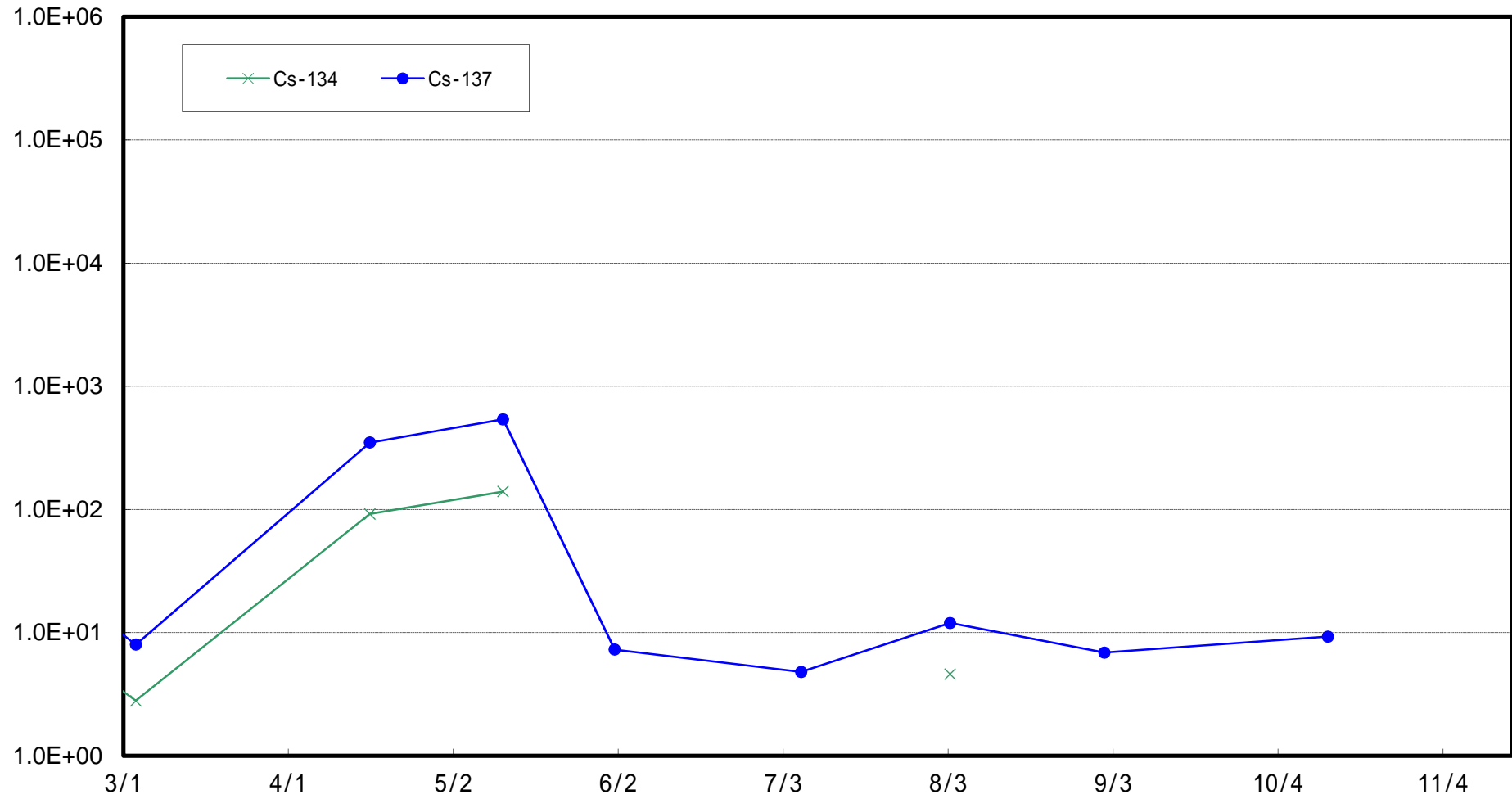
福島第二 北放水口付近(T-3) 海底土放射能濃度 (Bq / kg・乾土)



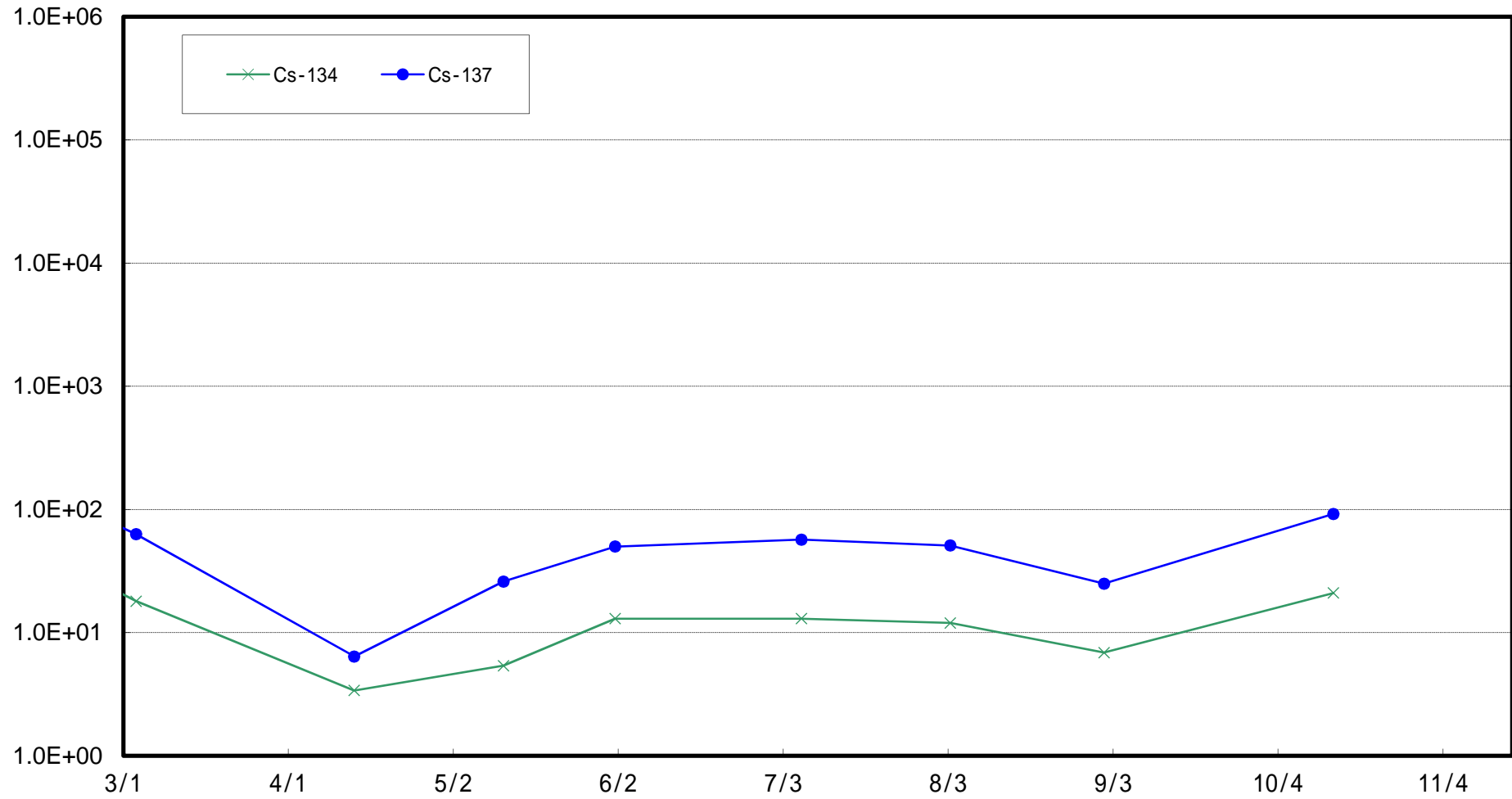
岩沢海岸付近(T-4) 海底土放射能濃度 (Bq / kg · 乾土)



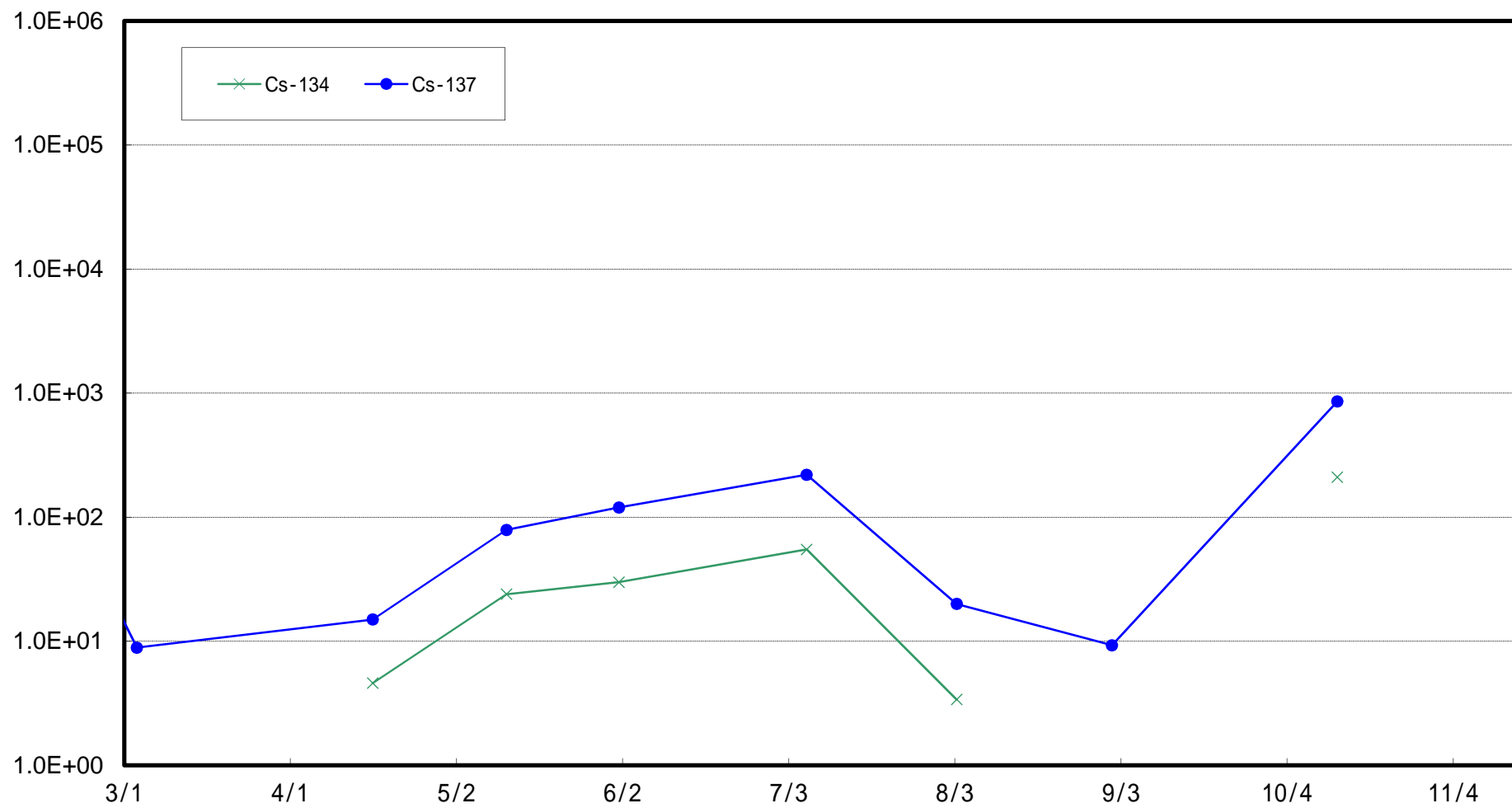
小高区沖合3 km (T-14)海底土放射能濃度 (Bq / kg · 乾土)



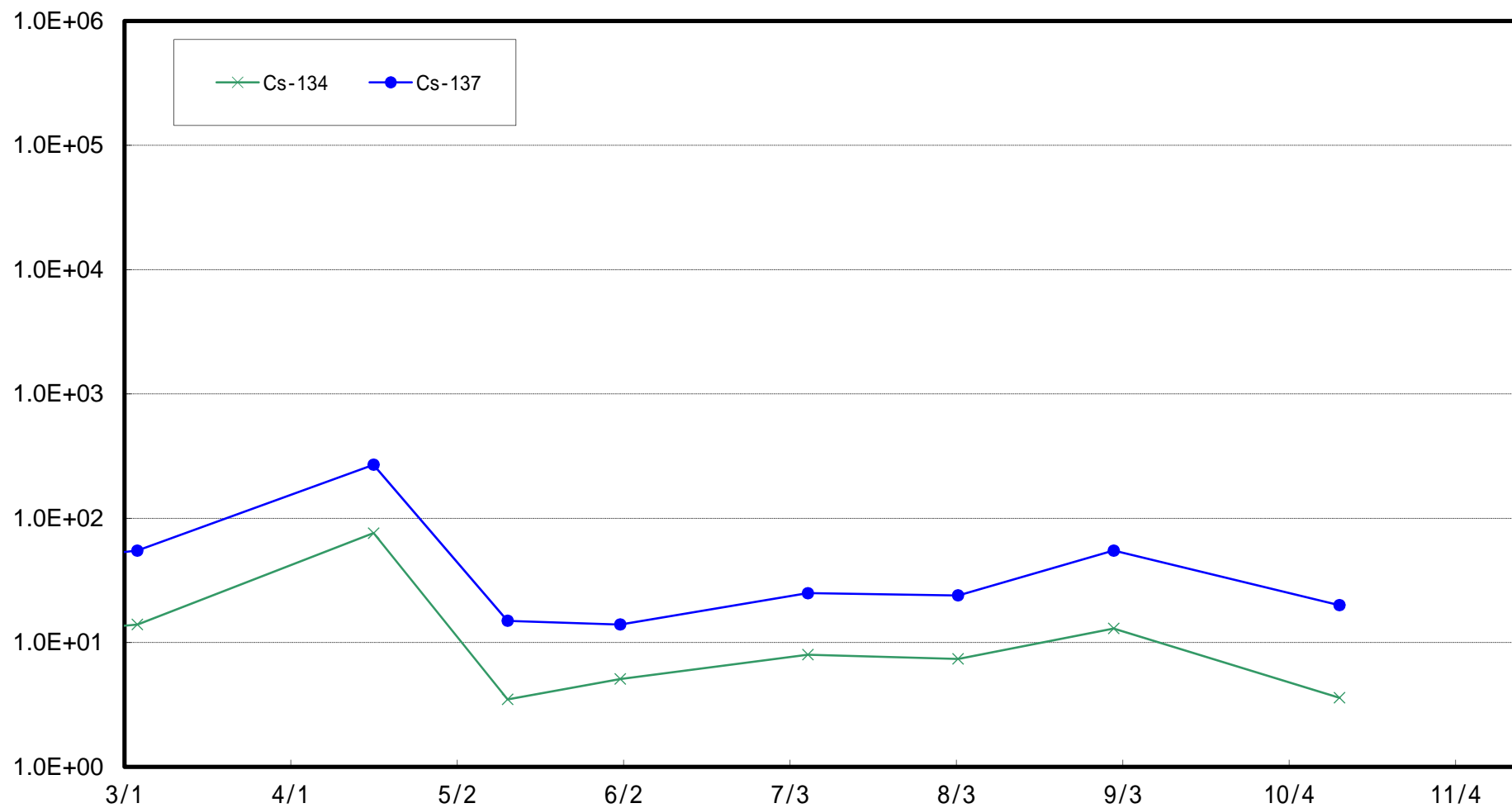
岩沢海岸沖合3 km (T-11)海底土放射能濃度 (Bq / kg · 乾土)



請戸川沖合 3 km (T-D1) 海底土放射能濃度 (Bq / kg · 乾土)

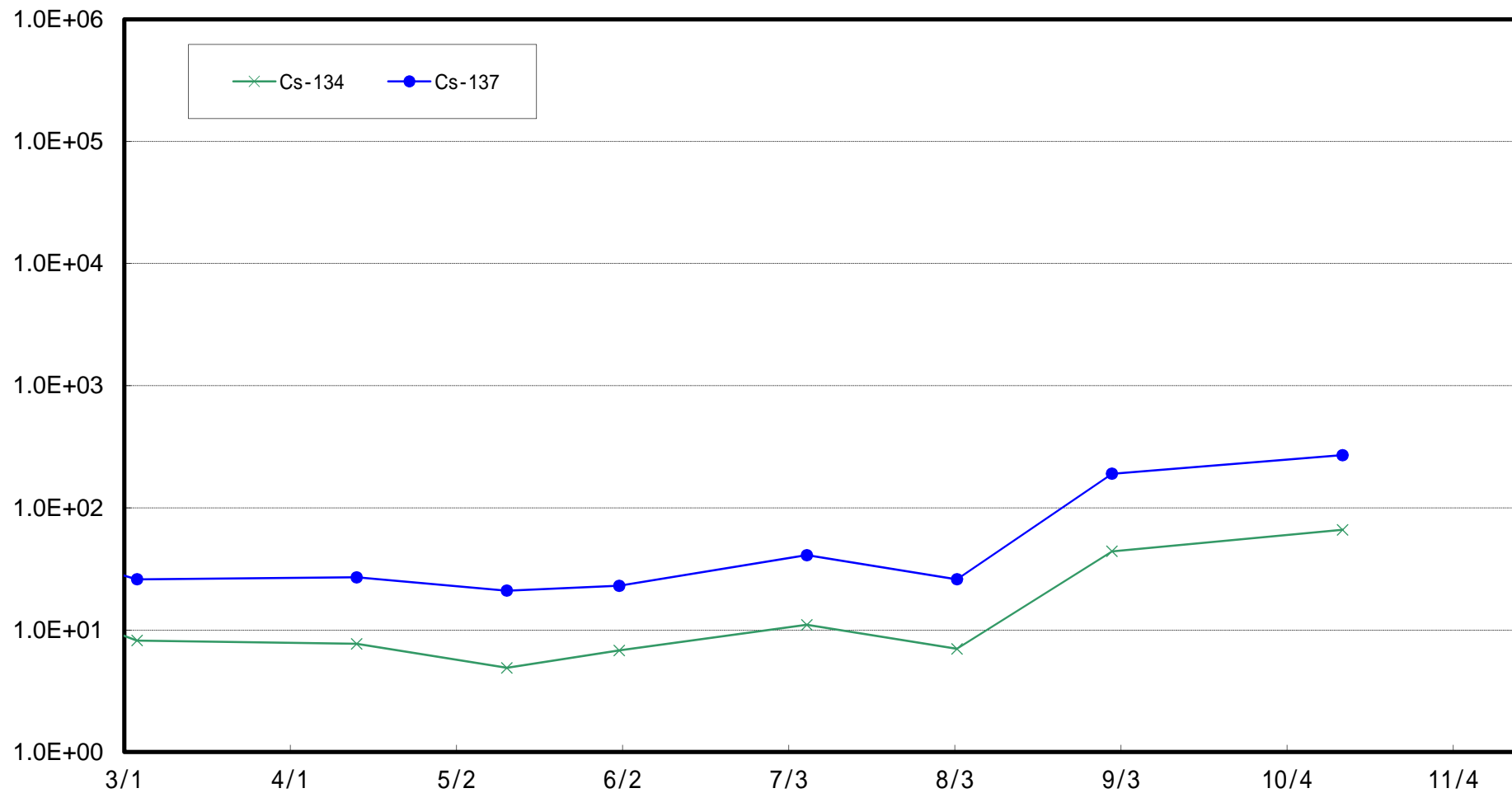


福島第一 敷地沖合3 km (T-D5)海底土放射能濃度 (Bq / kg · 乾土)





福島第二 敷地沖合 3 km (T-D9) 海底土放射能濃度 (Bq / kg · 乾土)



福島第一 敷地沖合 15 km (T-5) 海底土放射能濃度 (Bq / kg · 乾土)

