

福島第一原子力発電所海底土調査結果まとめ表(2015年9月)

参考値

	地点番号	採取場所	試料採取日時	試料濃度(Bq/kg・乾土)	
				Cs-134 [約2年]	Cs-137 [約30年]
沿岸	T-1	1F 5.6号機放水口北側	2015年9月7日 7時25分	70	280
	T-2-1	1F南放水口付近 ※※1	2015年9月7日 5時30分	63	260
	T-3	2F北放水口付近	2015年9月2日 9時45分	38	140
	T-4	岩沢海岸付近 ※※2	2015年9月2日 10時40分	26	92
福島第一原子力発電所20km圏内	T-14	小高区沖合3km	2015年9月1日 8時51分	ND(2.0)	6.9
	T-11	岩沢海岸沖合3km	2015年9月1日 7時17分	6.9	25
	T-D1	請戸川沖合3km	2015年9月1日 8時19分	ND(2.7)	9.3
	T-D5	1F敷地沖合3km	2015年9月1日 7時47分	13	55
	T-D9	2F敷地沖合3km	2015年9月1日 8時04分	44	190
	T-5	1F敷地沖合15km	2015年9月1日 9時18分	400	1,800
	T-①	小高区村上沖合1km	2015年9月30日 8時35分	12	50
	T-②	小高区村上沖合2km	2015年9月30日 8時22分	15	68
	T-③	浪江町請戸沖合1km	2015年9月30日 9時27分	21	80
	T-④	浪江町請戸沖合2km	2015年9月30日 9時16分	23	96
	T-⑤	浪江町請戸沖合3km	2015年9月30日 9時05分	18	72
	T-⑥	大熊町熊川沖合1km	2015年9月25日 8時42分	87	360
	T-⑦	大熊町熊川沖合2km	2015年9月25日 8時27分	54	230
	T-⑧	大熊町熊川沖合3km	2015年9月25日 8時14分	17	67
	T-⑨	大熊町熊川沖合5km	2015年9月25日 7時42分	35	140
	T-⑩	大熊町熊川沖合10km	2015年9月25日 8時47分	27	130
	T-⑪	大熊町熊川沖合15km	2015年9月25日 8時33分	16	73
	T-⑫	大熊町熊川沖合20km	2015年9月25日 7時59分	15	84
	T-⑬	楢葉町山田浜沖合1km	2015年9月25日 9時30分	56	230
	T-S1	太田川沖合1km付近	2015年9月16日 5時49分	8.8	38
	T-S3	請戸川沖合3km付近	2015年9月17日 6時03分	ND(3.6)	7.0
	T-S4	1F敷地沖合3km付近	2015年9月17日 6時25分	2.5	14
	T-S5	木戸川沖合2km付近	2015年9月2日 6時42分	3.0	12
	T-S7	2F敷地沖合2km付近 ※※3	2015年9月2日 6時15分	90	360
	T-S8	熊川沖合4km付近 ※※4	2015年9月13日 6時47分	2.4	8.2
	T-B1	小高区沖合15km付近	2015年9月16日 6時09分	5.2	24
	T-B2	請戸川沖合18km付近	2015年9月16日 6時40分	2.9	17
	T-B3	1F敷地沖合10km付近	2015年9月4日 5時18分	ND(2.2)	4.8
	T-B4	2F敷地沖合10km付近	2015年9月4日 6時00分	7.1	21
	30km圏内	T-13-1	新田川沖合1km	2015年9月17日 6時15分	ND(2.3)
T-7		岩沢海岸沖合15km	2015年9月25日 7時38分	21	71
30km圏外	T-18	小名浜港沖合3km	2015年9月25日 10時58分	13	60
	T-12	いわき市北部沖合3km	2015年9月15日 7時45分	6.1	24
	T-17-1	夏井川沖合1km	2015年9月15日 7時15分	30	130
	T-20	豊間沖合3km	2015年9月15日 6時45分	6.3	25
	T-22	相馬沖合3km	2015年9月17日 5時04分	5.6	25
	T-MA	鹿島沖合5km	2015年9月17日 5時37分	ND(2.3)	2.9
	T-M10	沼の内沖合5km	2015年9月25日 9時50分	24	96

※ その他の核種については評価中。
 ※ NDは検出限界値未満を表し、()内に検出限界値を示す。
 ※ 1F:福島第一原子力発電所、2F:福島第二原子力発電所
 ※ []内は、半減期を示す。
 ※※1 2012年11月採取分より、「T-2」から「T-2-1」へ採取場所変更。
 ※※2 2013年11月採取分より、「T-4-2」から「T-4」へ採取場所変更。
 ※※3 2012年5月より、「T-S7」を新設。
 ※※4 2012年7月より、「T-S8」を新設。

海底土核種分析結果

(データ集約：10/20)

採取場所	福島第一 5,6号機放水口北側	福島第一 南放水口付近
試料採取日	2015年9月7日	2015年9月7日
検出核種 (半減期)	試料濃度 (Bq/kg・乾土)	
Cs-134 (約2年)	70	63
Cs-137 (約30年)	280	260
Sr-90 (約29年)	ND(0.80)	ND(0.74)

福島第一及び福島第二付近の近海におけるSr-90の過去の測定値の範囲(平成11年度～平成20年度)：ND～0.17 Bq/kg・乾土
出典「平成21年度 原子力発電所周辺環境放射能測定結果報告書」(福島県原子力発電所 安全確保技術連絡会)

試料濃度が「-」とは、測定対象外を示す。

Cs-134, Cs-137については、2015年10月20日公表。

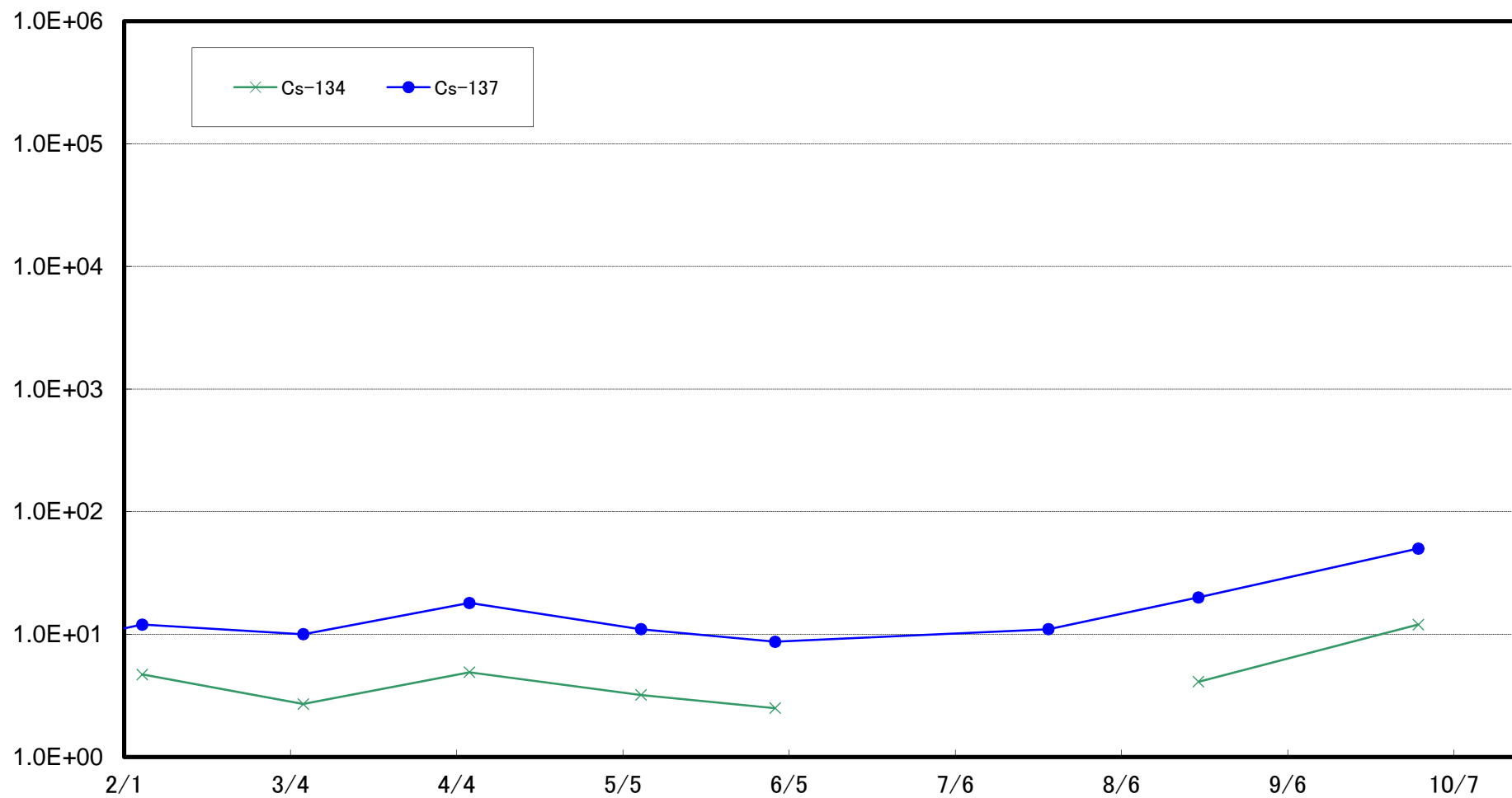
NDは検出限界値未満を表し、()内に検出限界値を示す。

Sr-90の分析は日本分析センターにて実施。

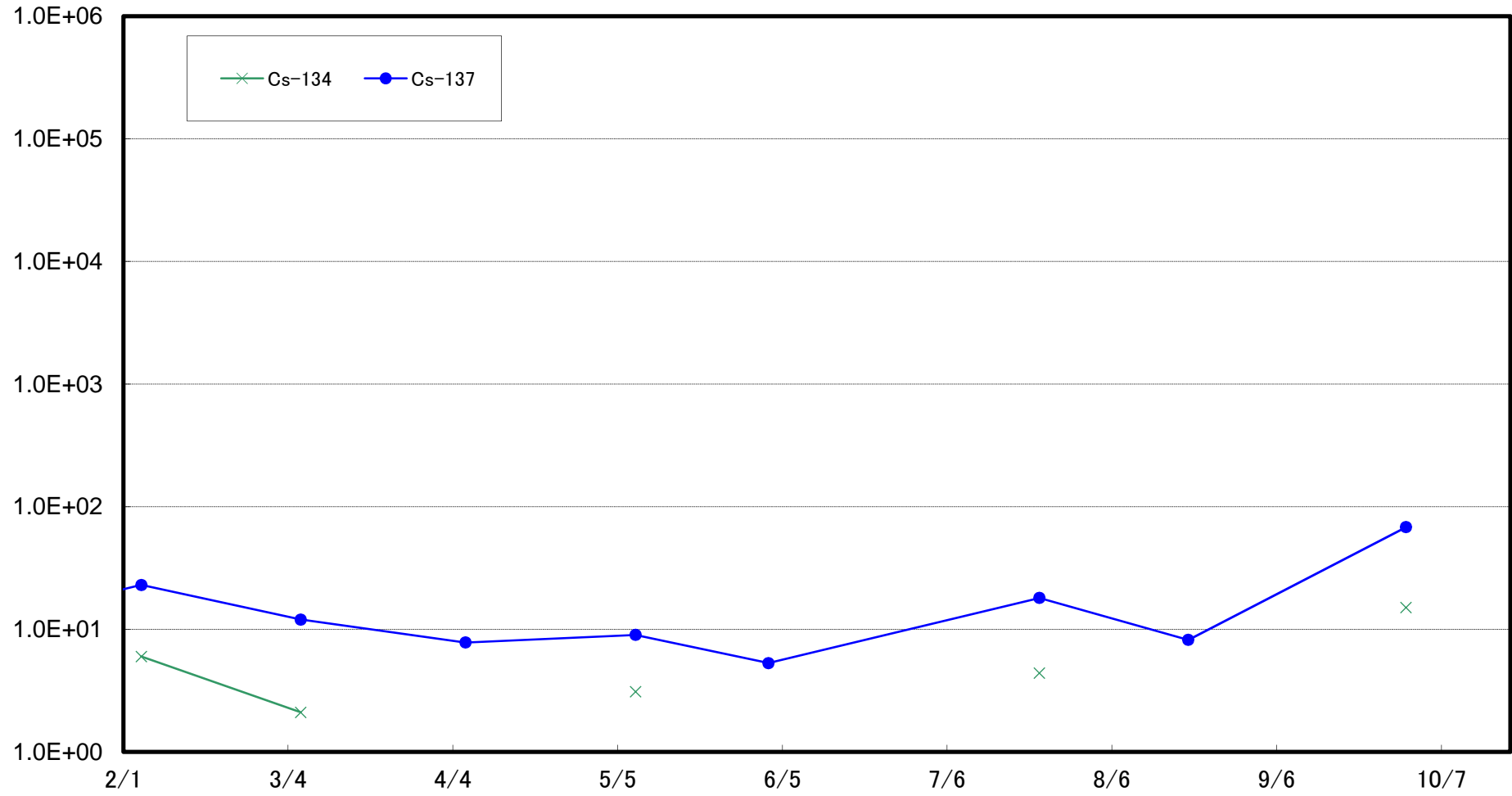
(評価)

今回測定した試料からは、Sr-90は検出されなかった。

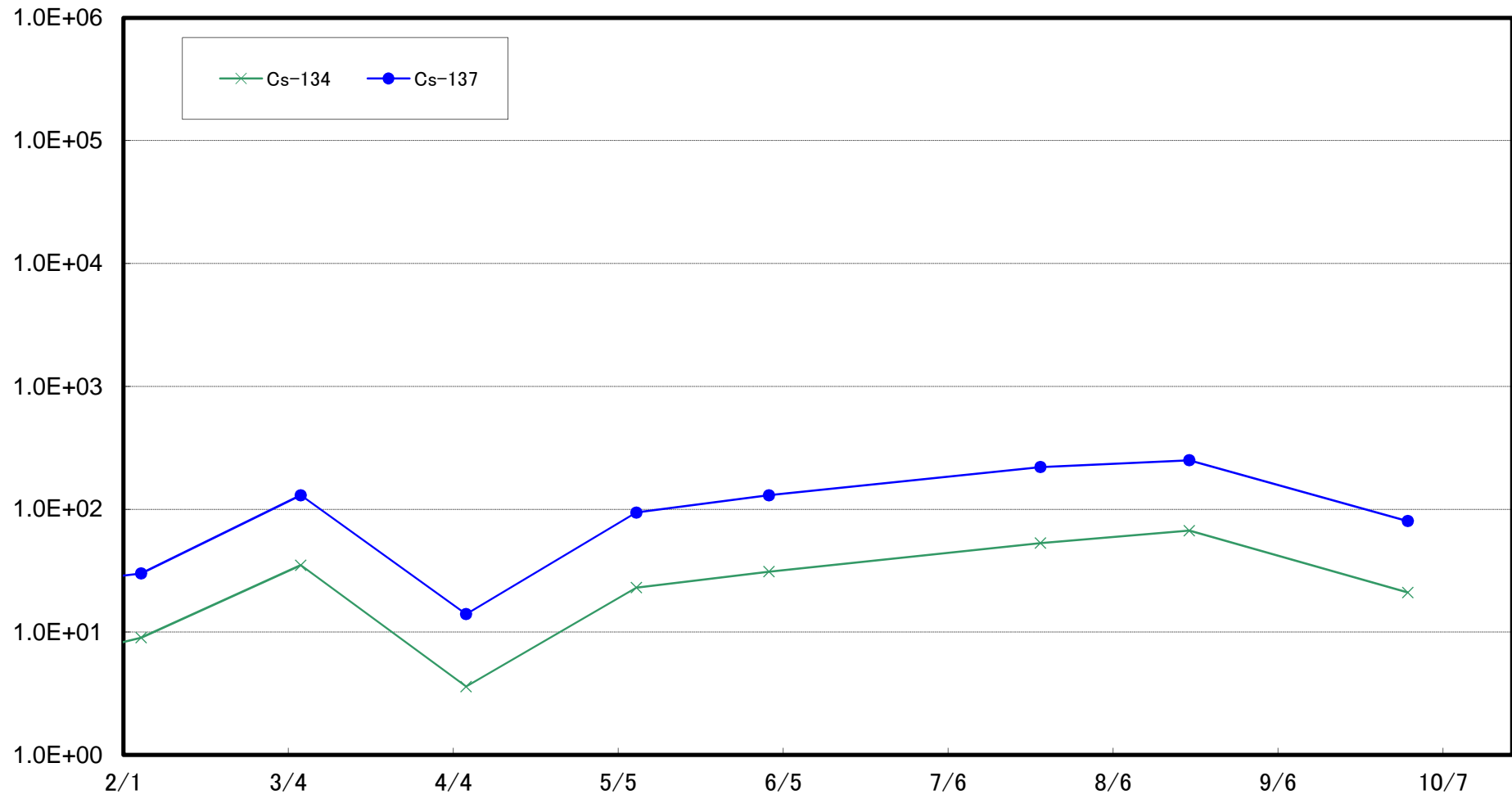
小高区村上沖合1km(T-①)海底土放射能濃度(Bq/kg・乾土)



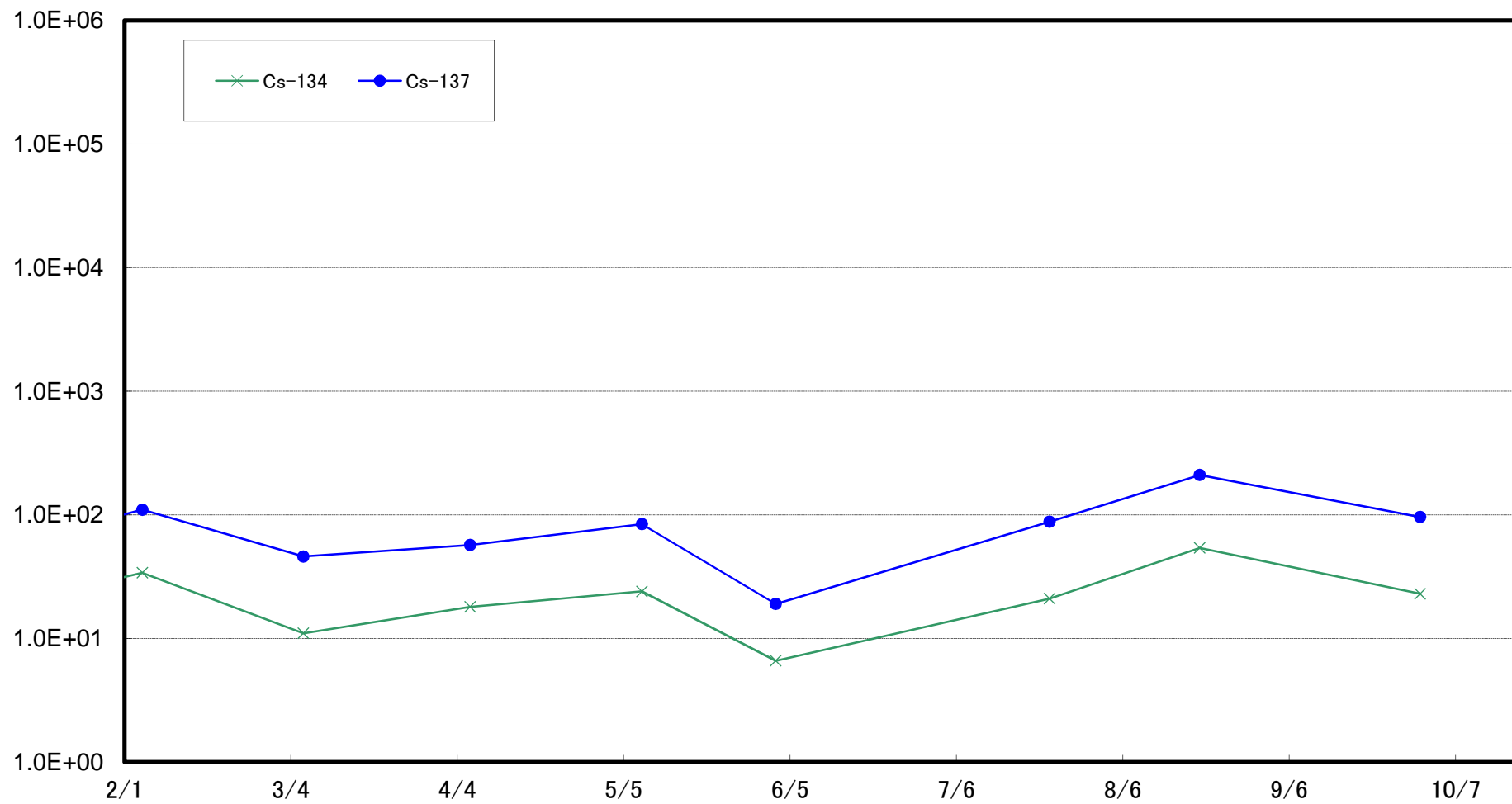
小高区村上沖合2km(T-②)海底土放射能濃度(Bq/kg・乾土)



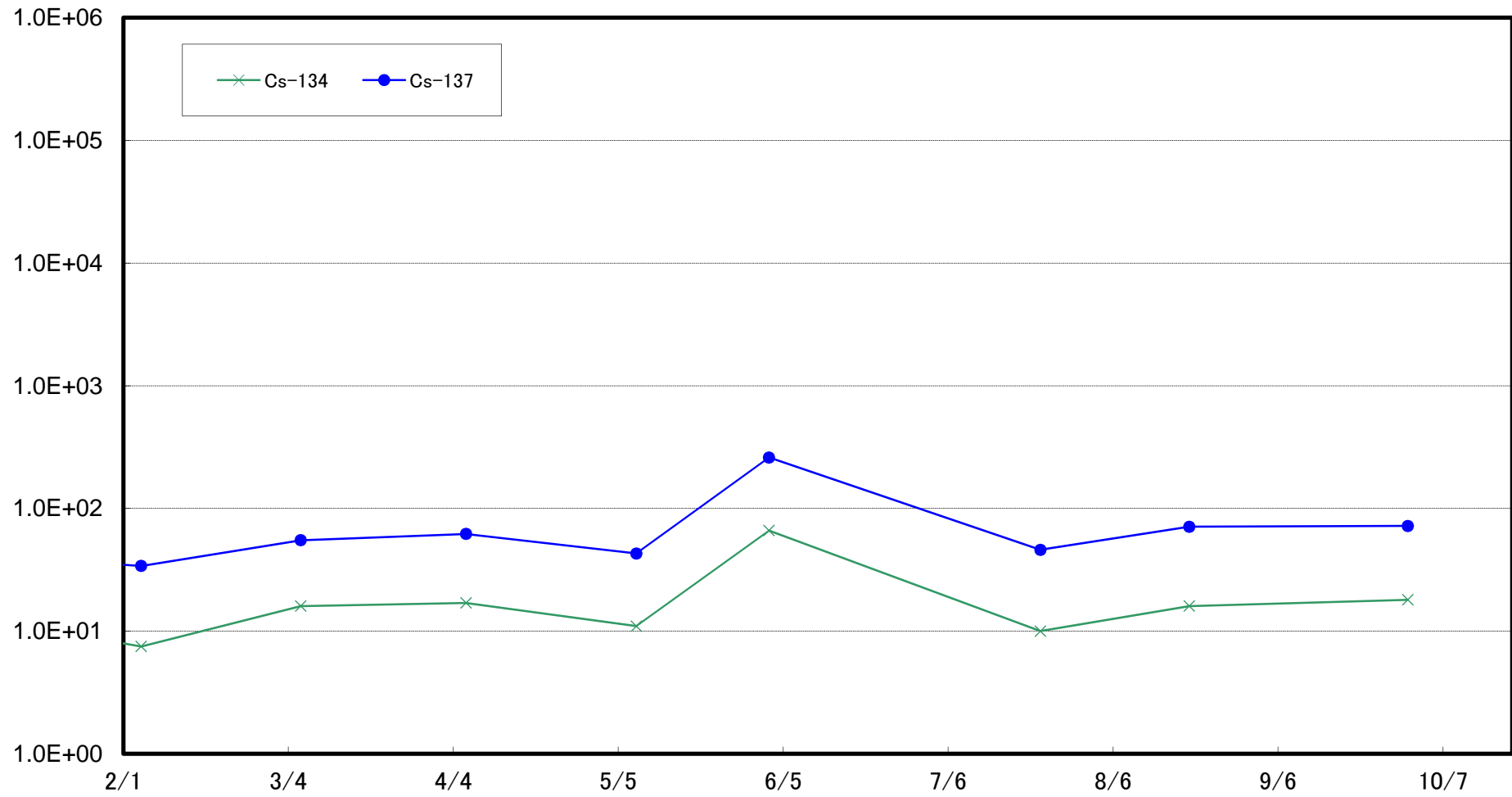
浪江町請戸沖合1km(T-③)海底土放射能濃度(Bq/kg・乾土)



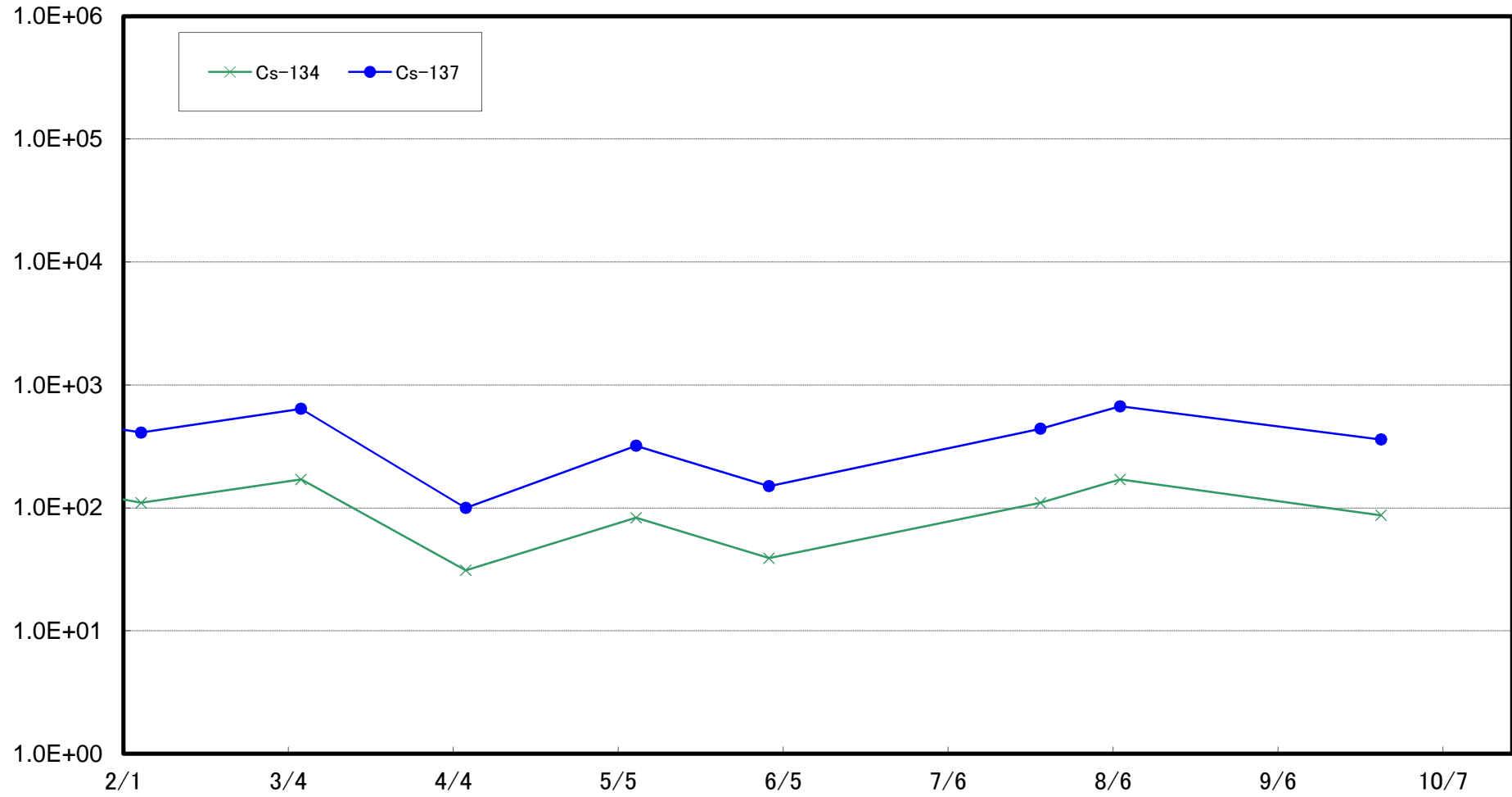
浪江町請戸沖合2km(T-④)海底土放射能濃度(Bq/kg・乾土)



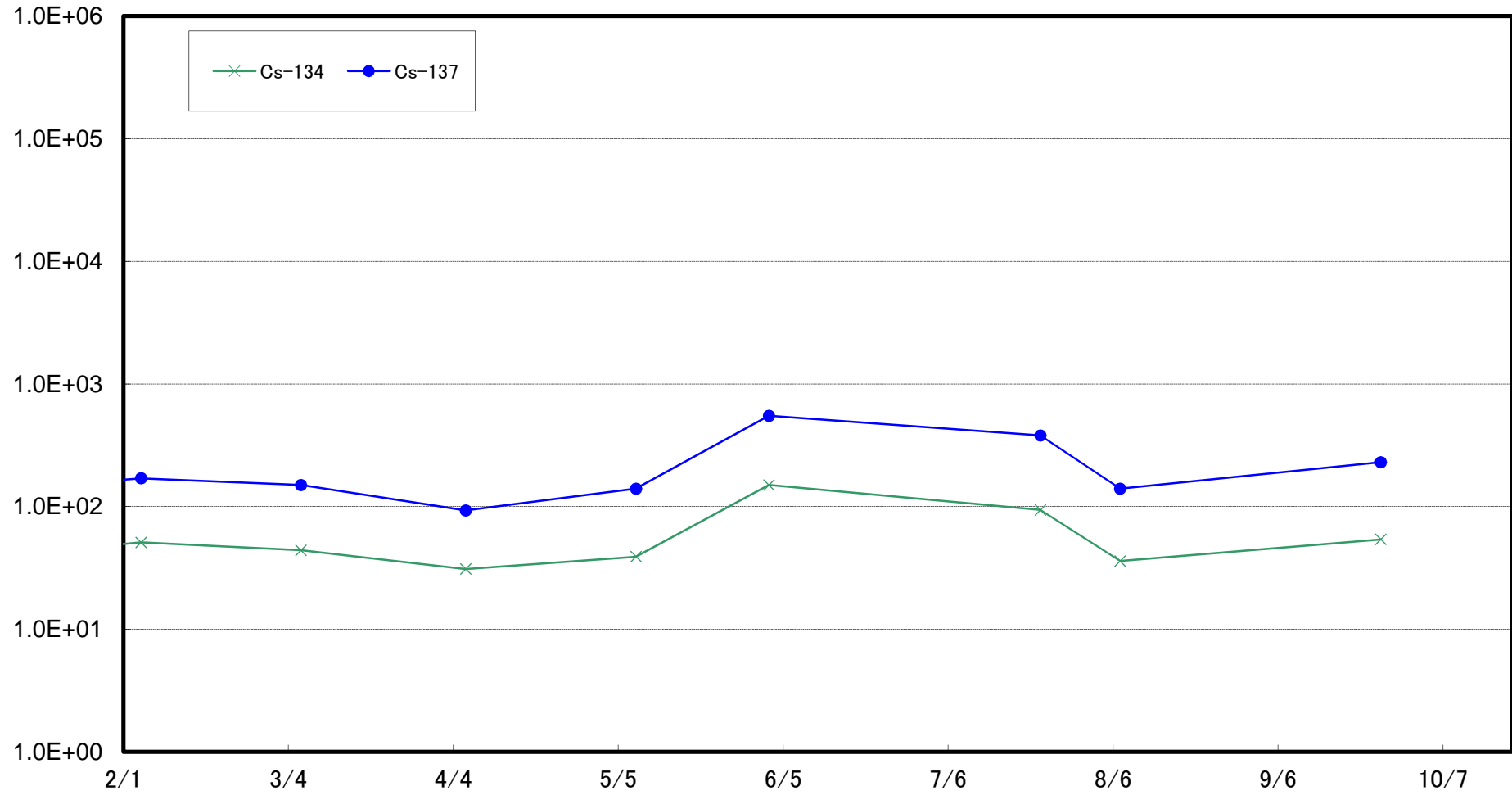
浪江町請戸沖合3km(T-⑤)海底土放射能濃度(Bq/kg・乾土)



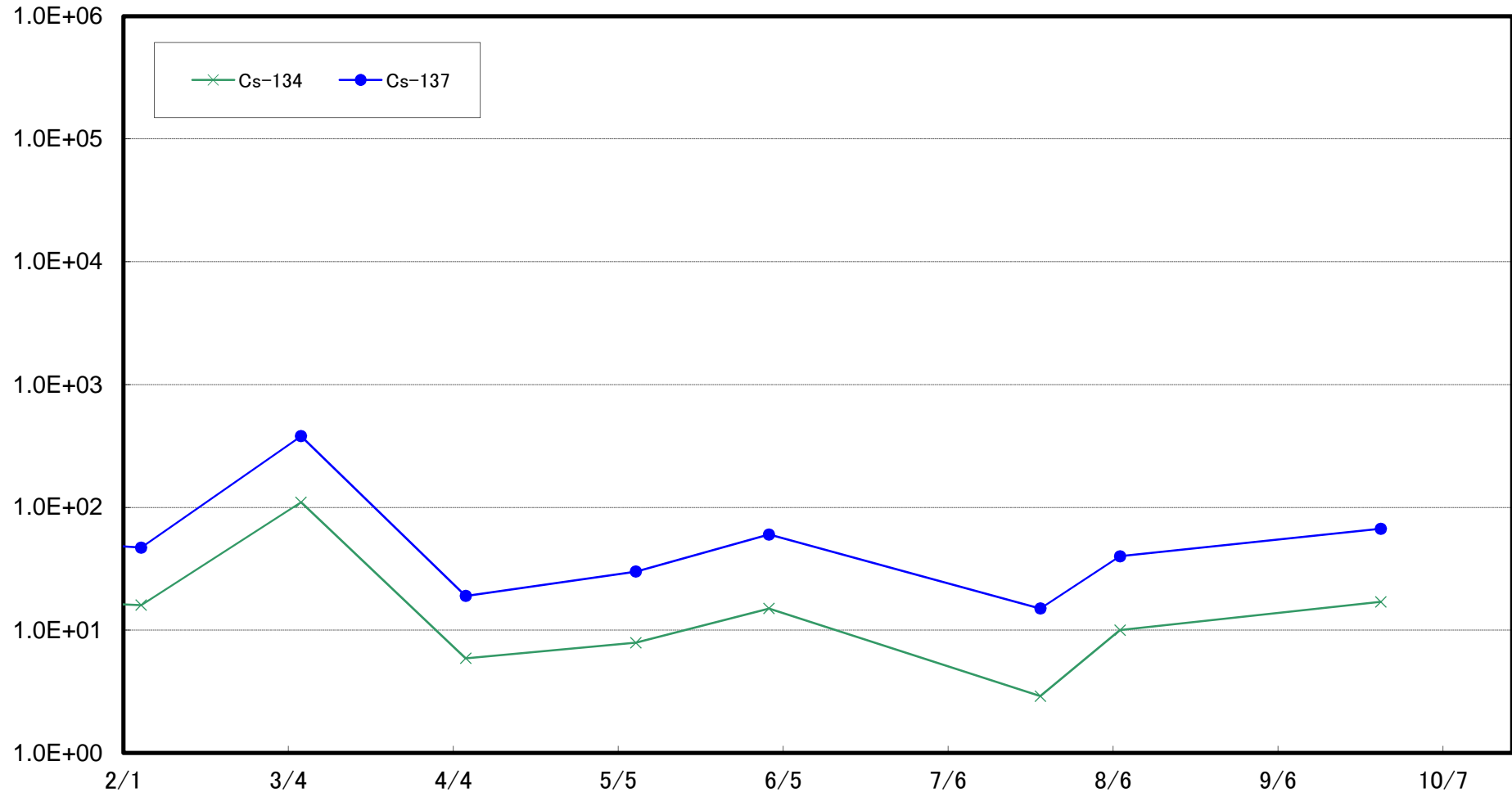
大熊町熊川沖合1km(T-⑥)海底土放射能濃度(Bq/kg・乾土)



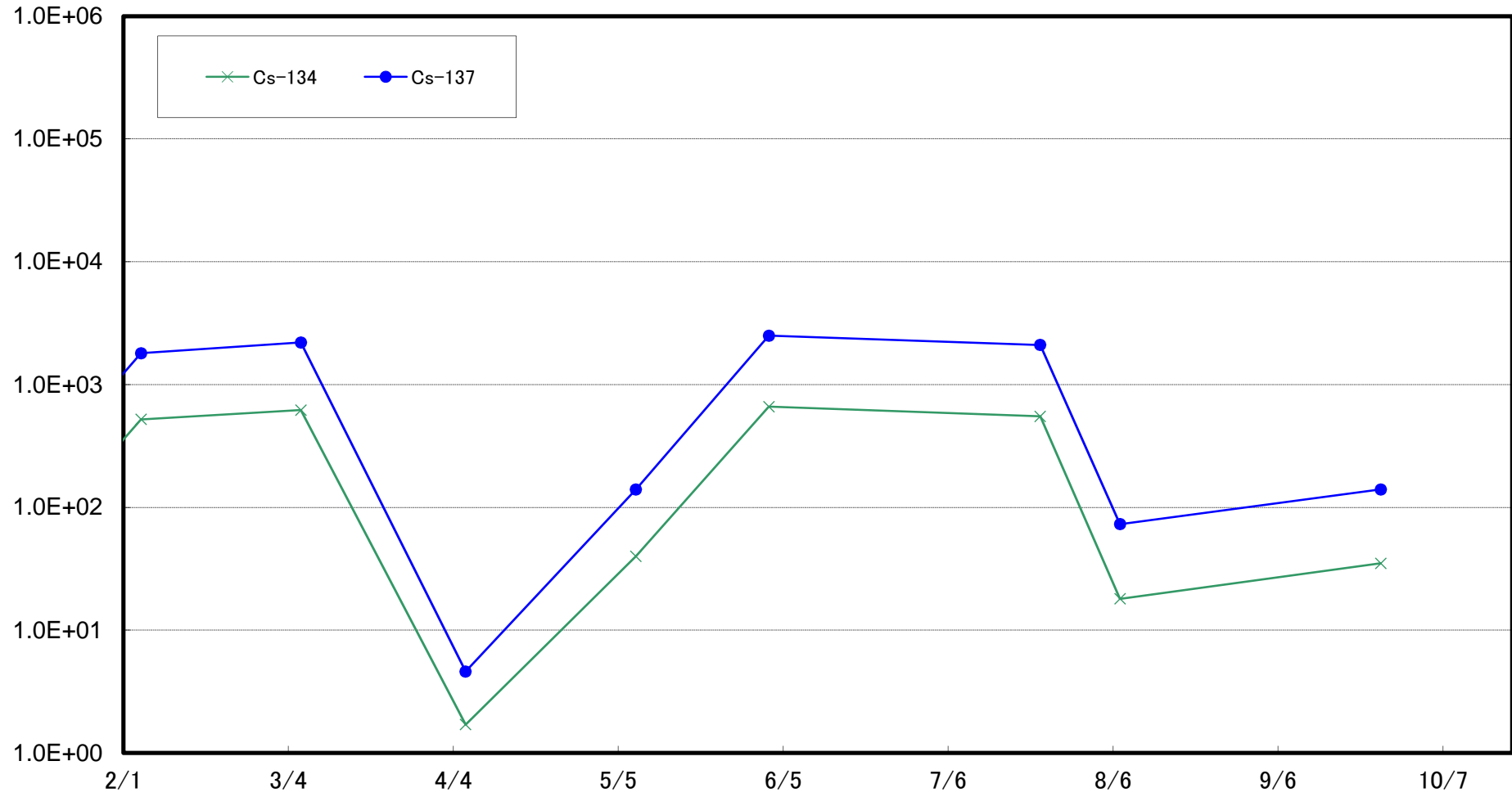
大熊町熊川沖合2km(T-⑦)海底土放射能濃度(Bq/kg・乾土)



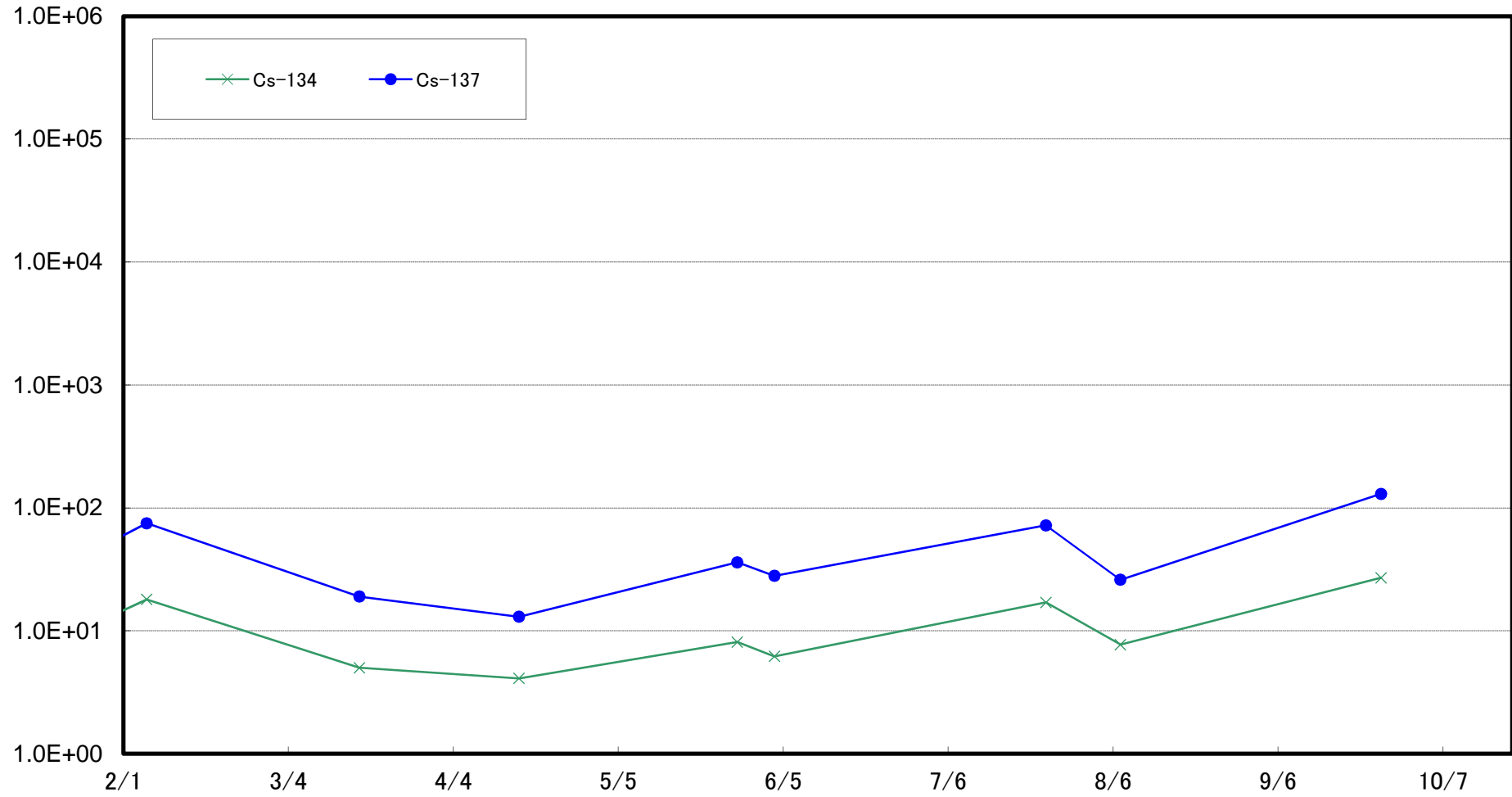
大熊町熊川沖合3km(T-⑧)海底土放射能濃度(Bq/kg・乾土)



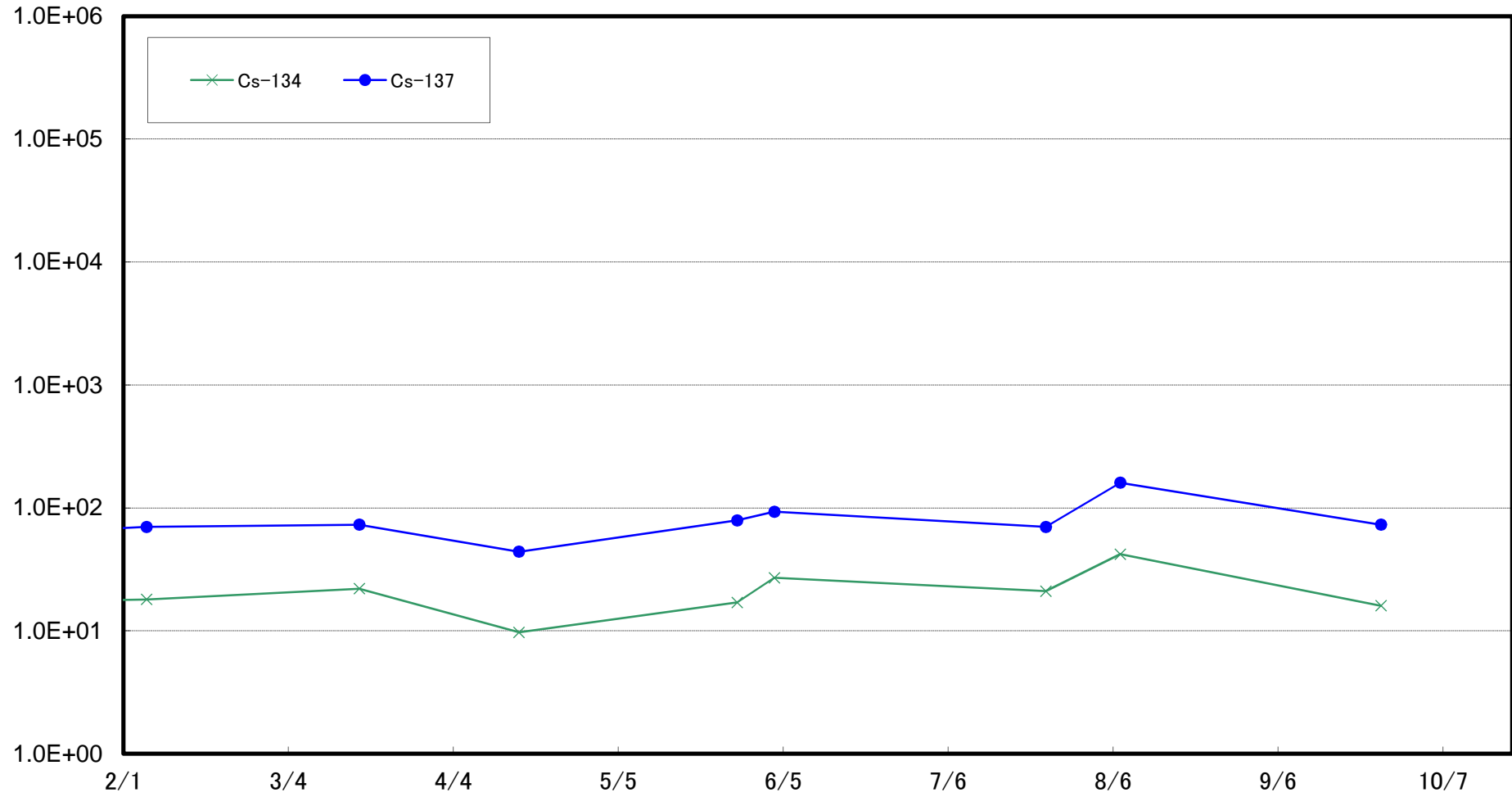
大熊町熊川沖合5km(T-⑨)海底土放射能濃度(Bq/kg・乾土)



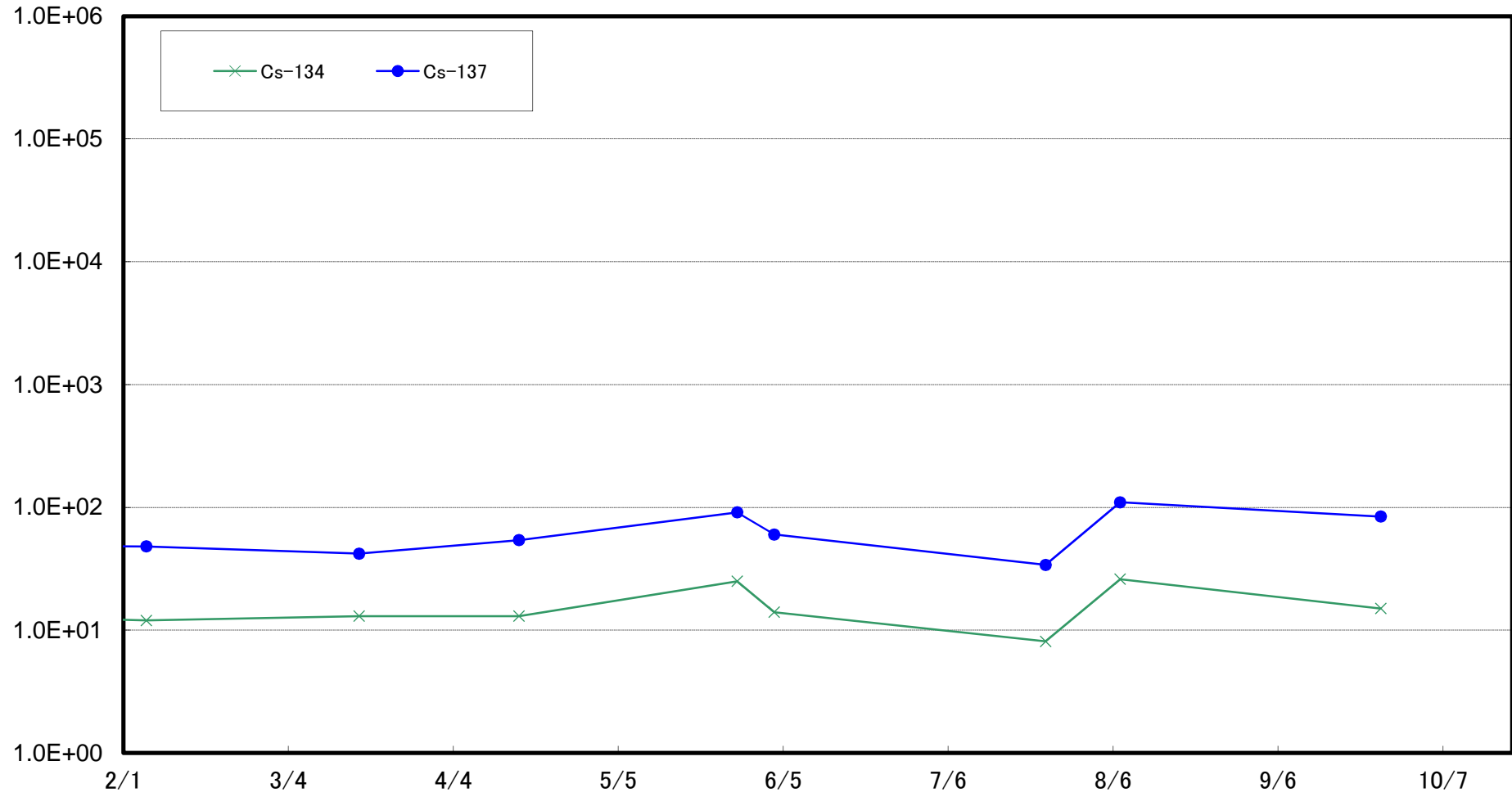
大熊町熊川沖合10km(T-⑩)海底土放射能濃度(Bq/kg・乾土)



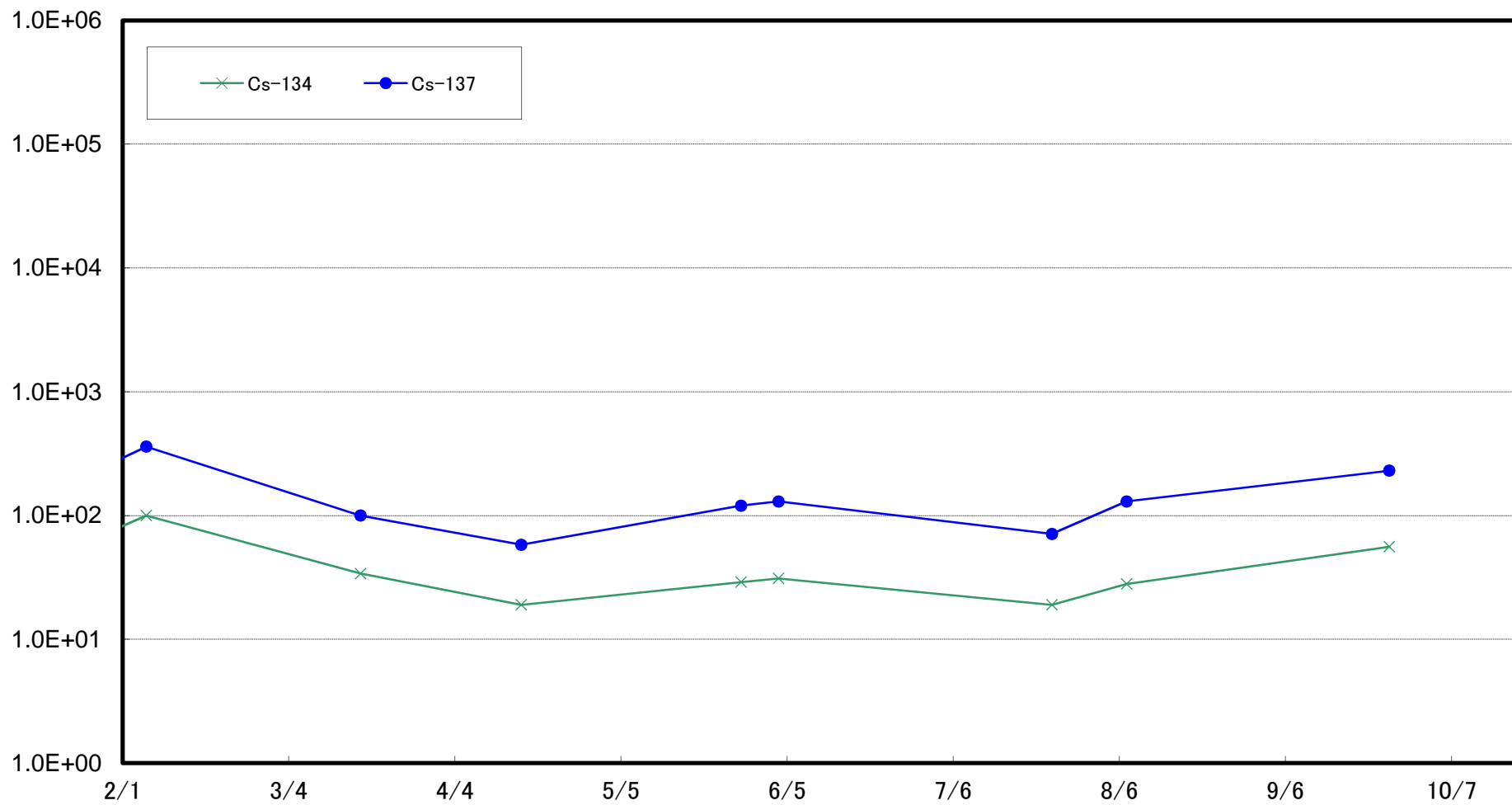
大熊町熊川沖合15km(T-⑪)海底土放射能濃度(Bq/kg・乾土)



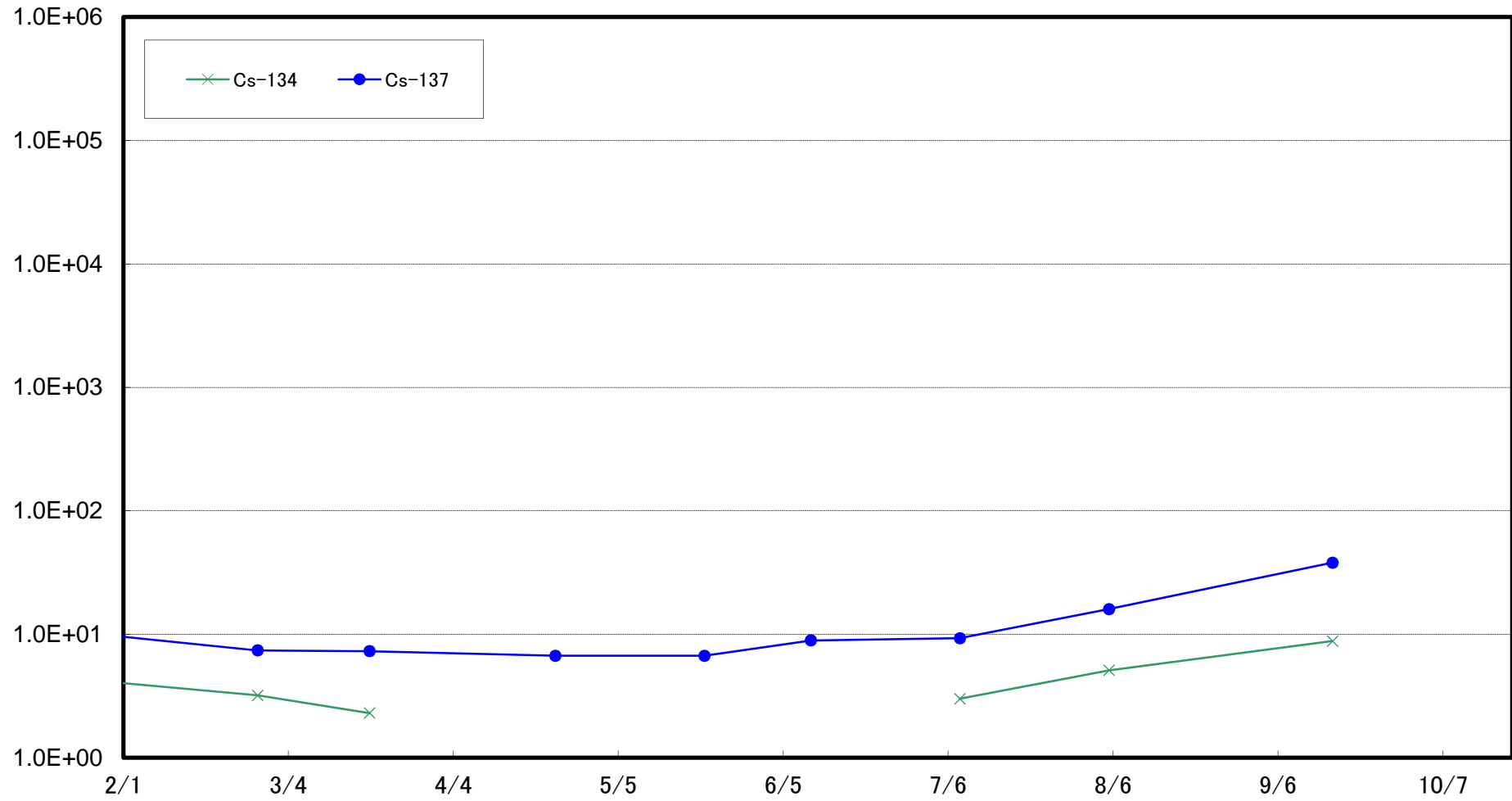
大熊町熊川沖合20km(T-⑫)海底土放射能濃度(Bq/kg・乾土)



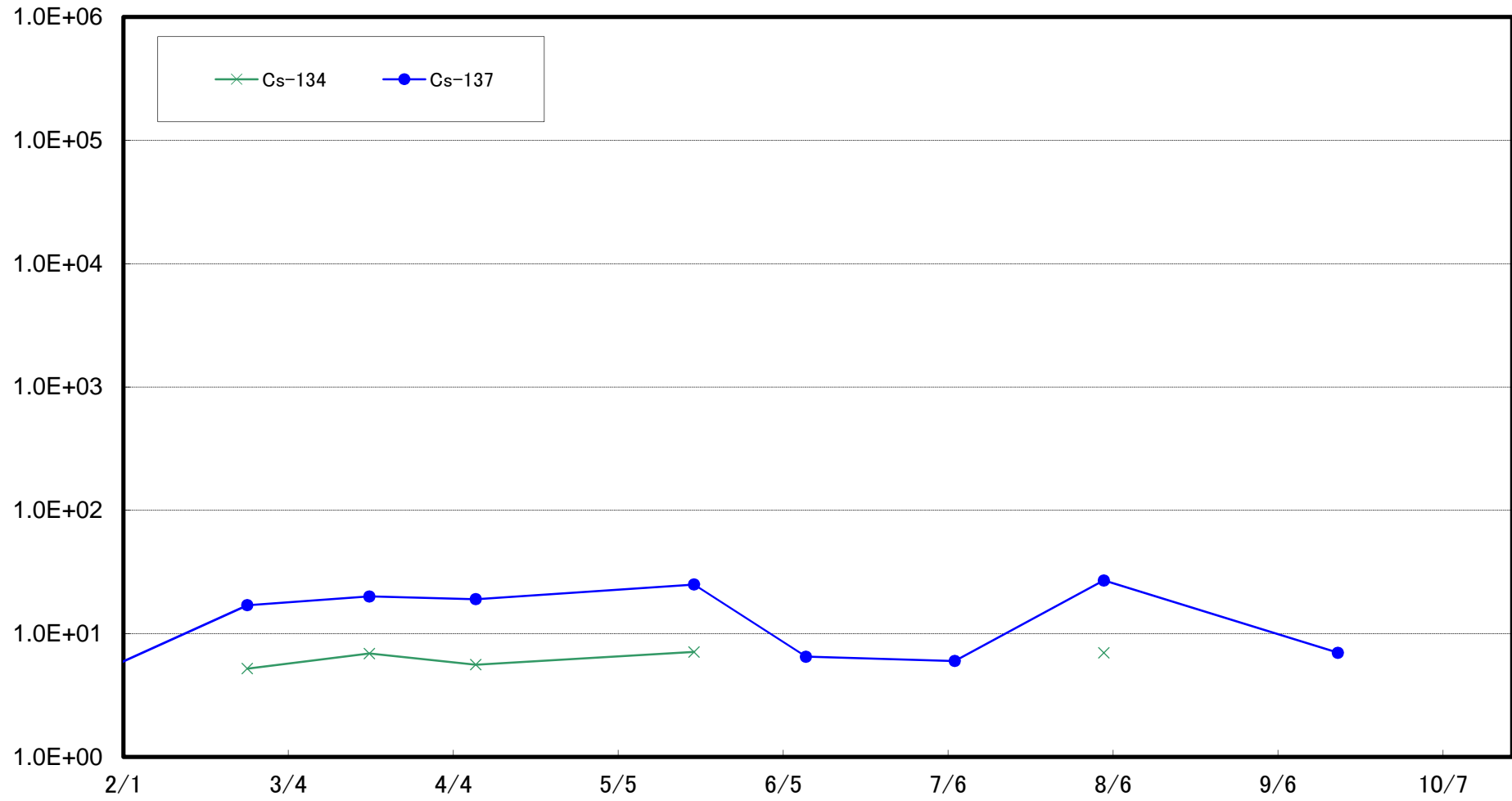
櫛葉町山田浜沖合1km(T-⑬)海底土放射能濃度(Bq/kg・乾土)



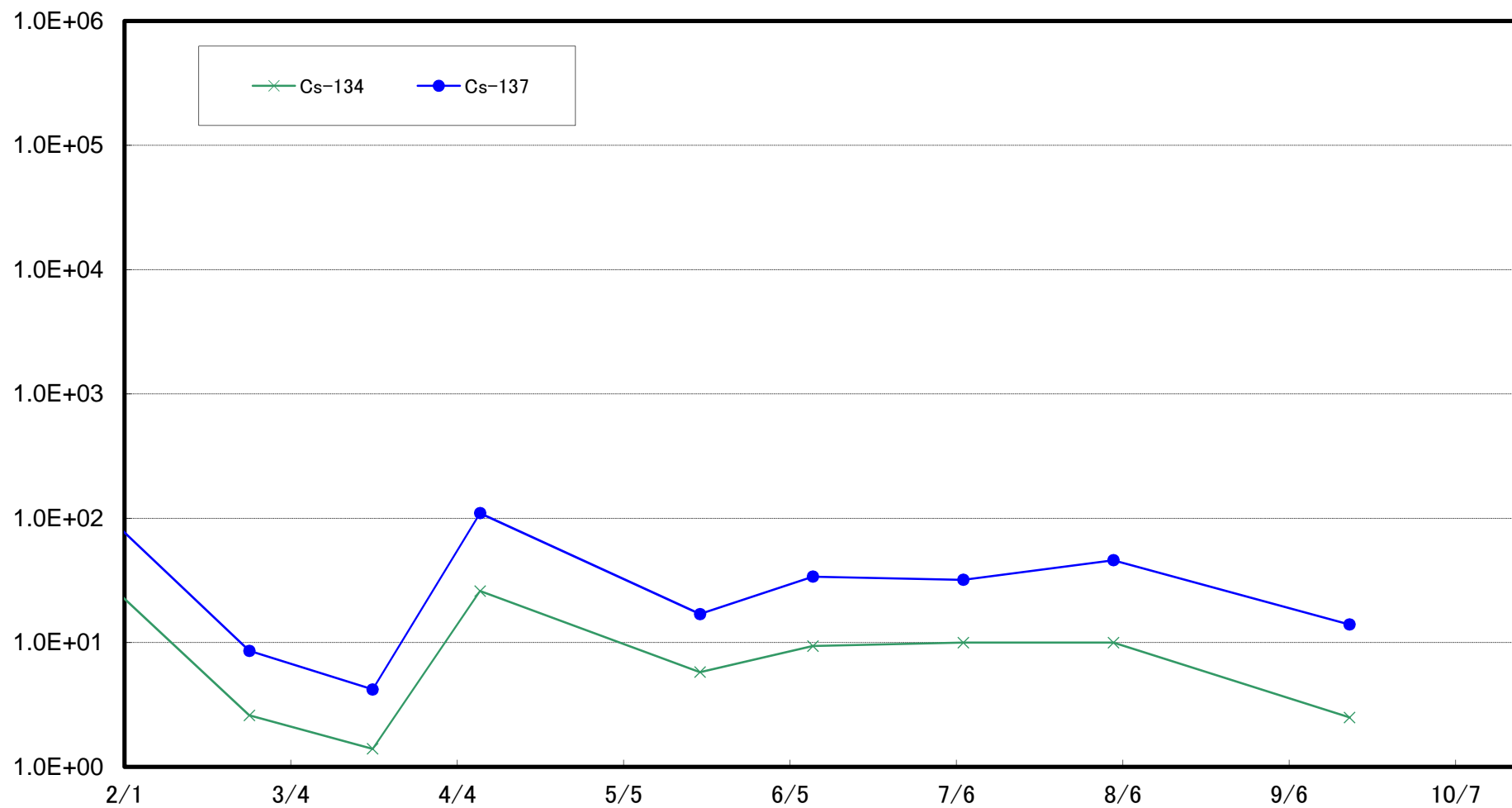
太田川沖合1km付近(T-S1) 海底土放射能濃度(Bq/kg・乾土)



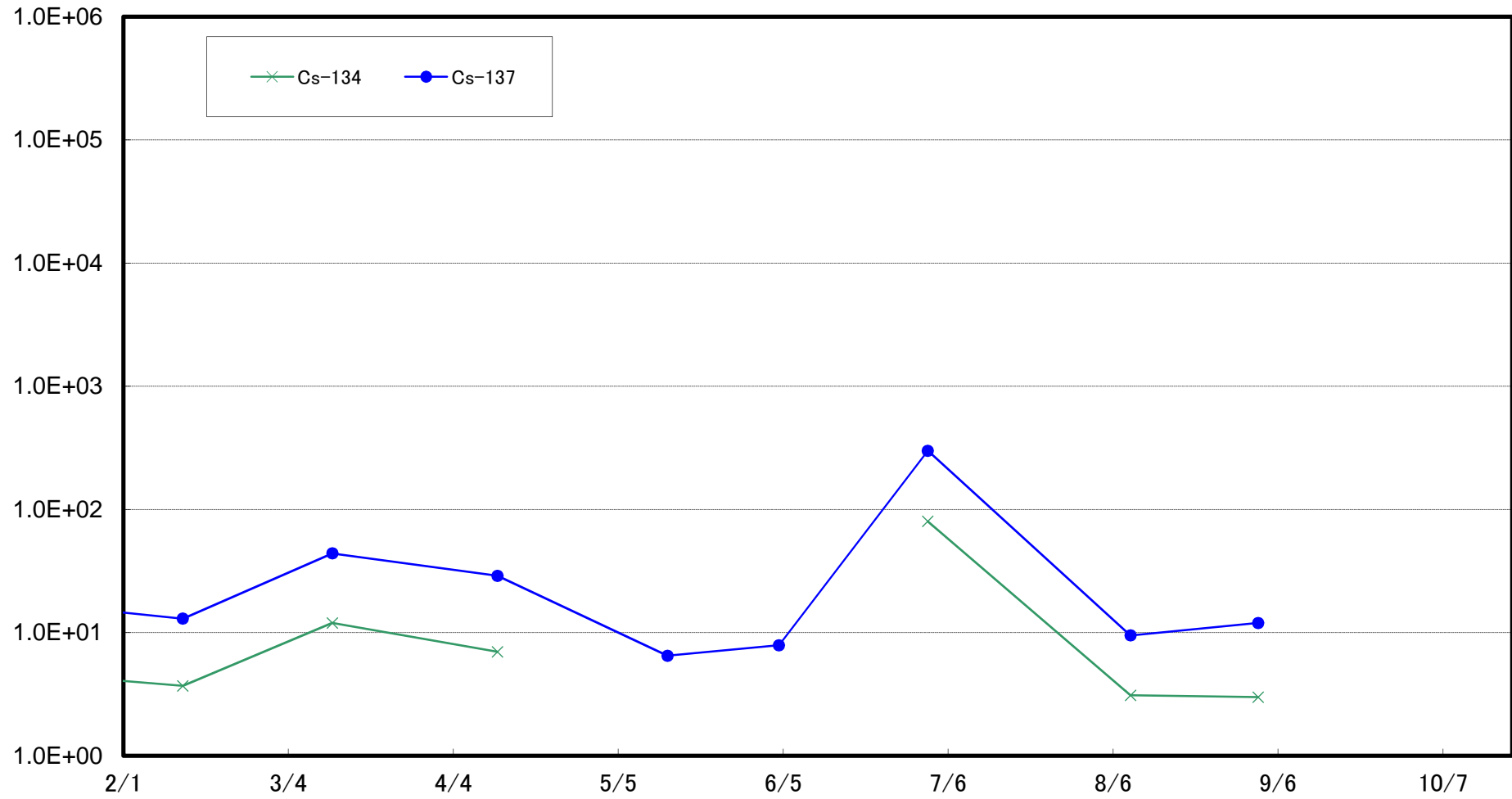
請戸川沖合3km付近(T-S3) 海底土放射能濃度(Bq/kg・乾土)



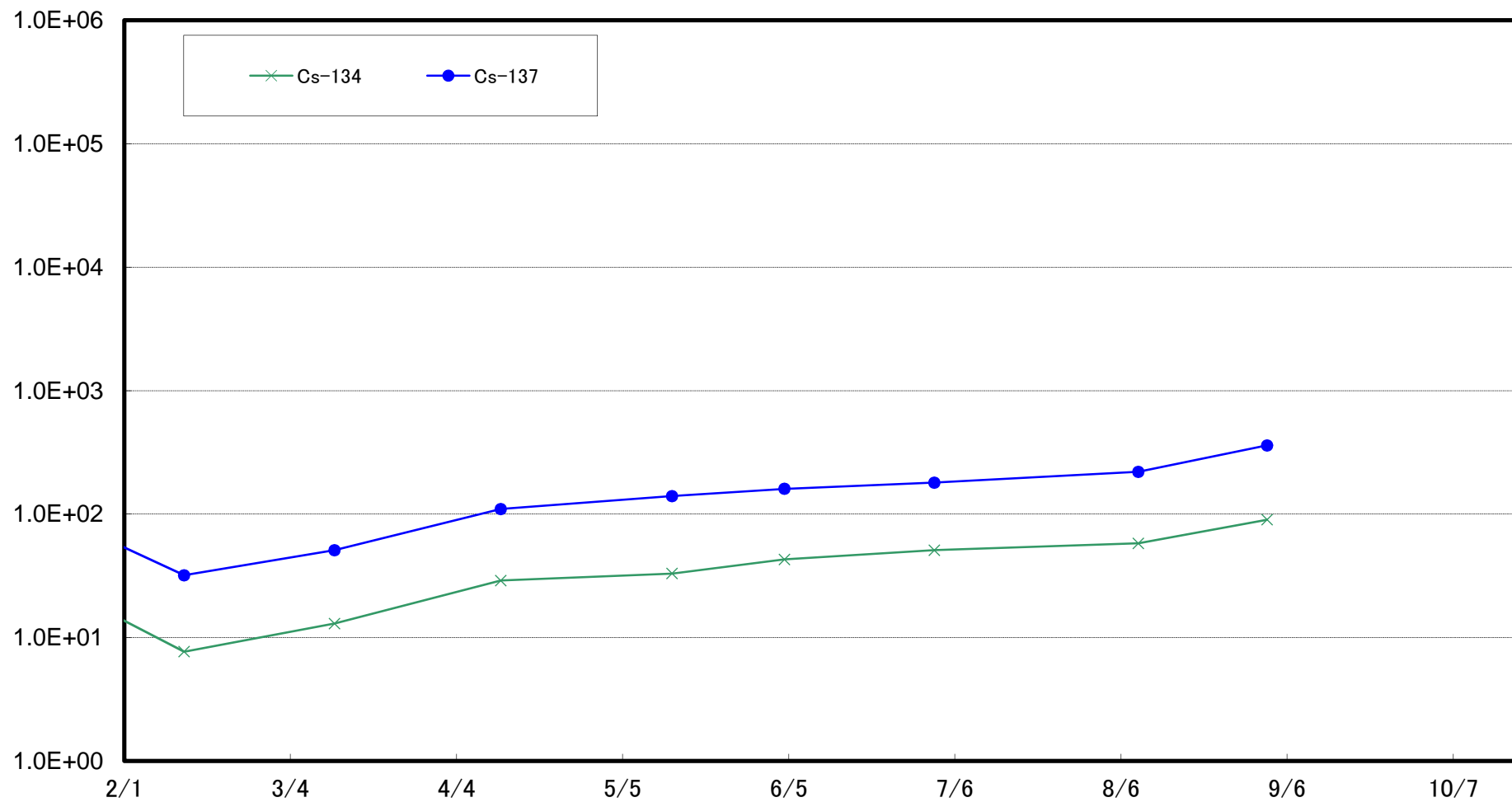
福島第一 敷地沖合3km付近(T-S4) 海底土放射能濃度(Bq/kg・乾土)



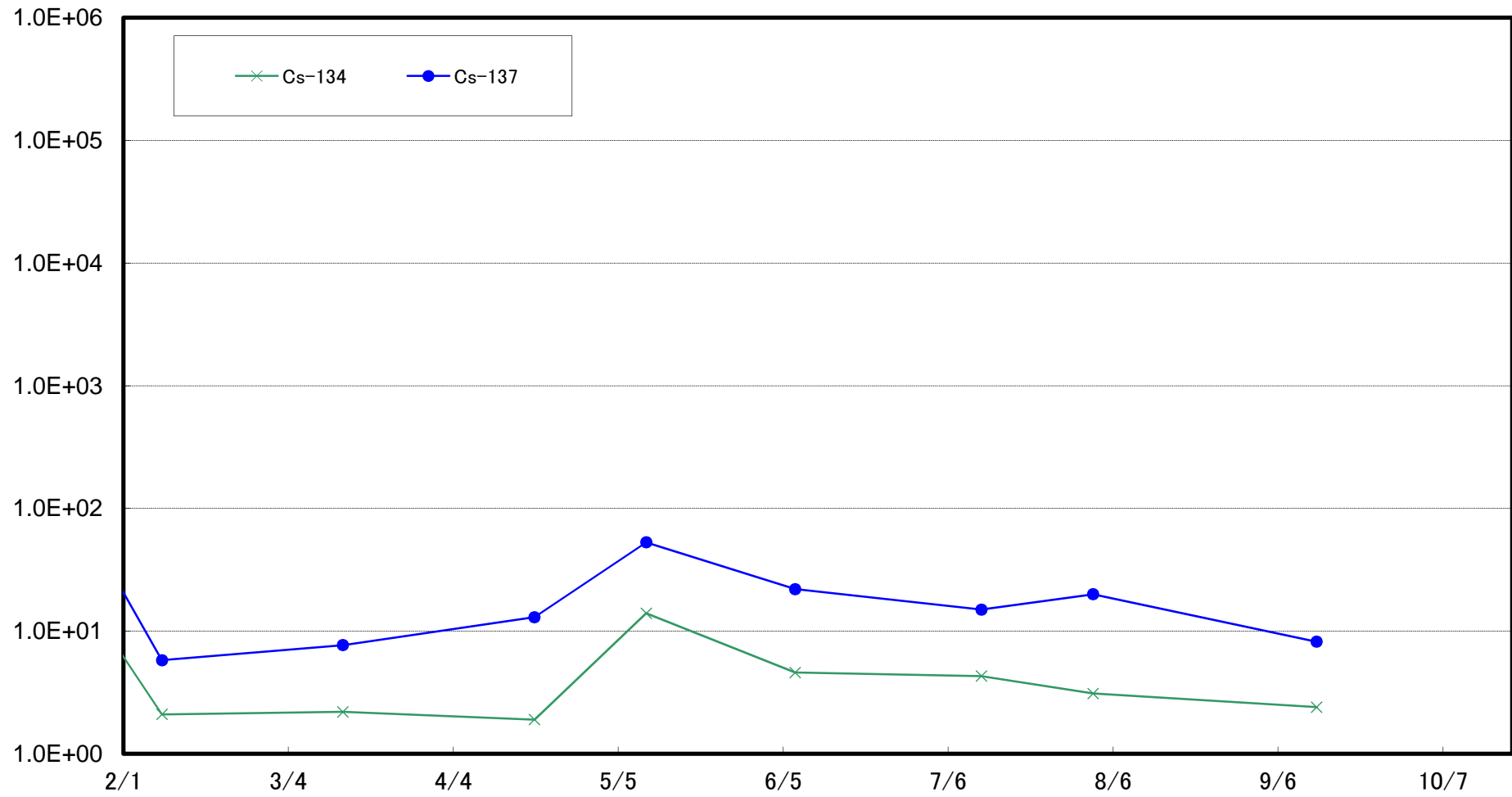
木戸川沖合2km付近(T-S5) 海底土放射能濃度(Bq/kg・乾土)



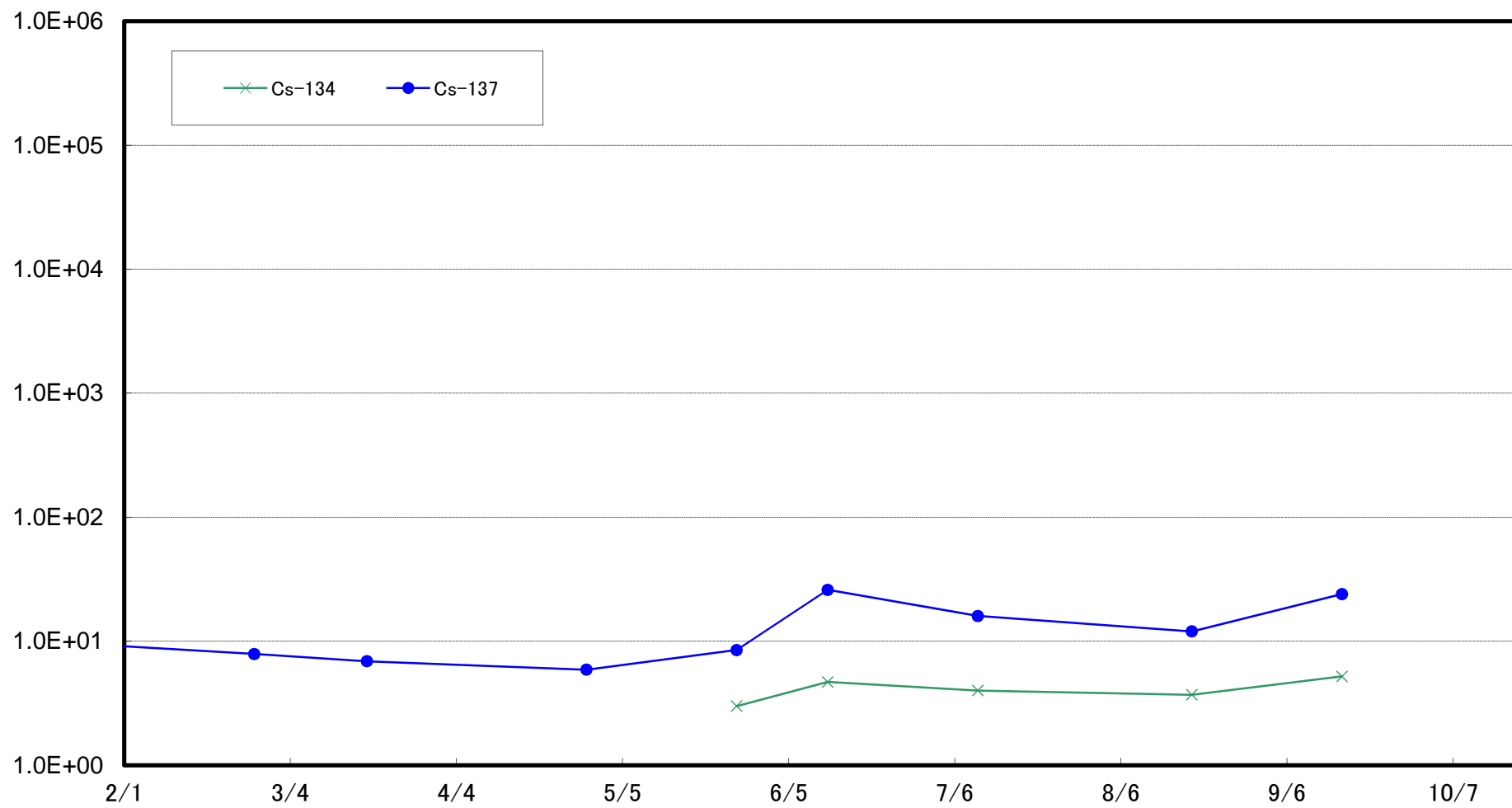
福島第二 敷地沖合2km付近(T-S7) 海底土放射能濃度(Bq/kg・乾土)



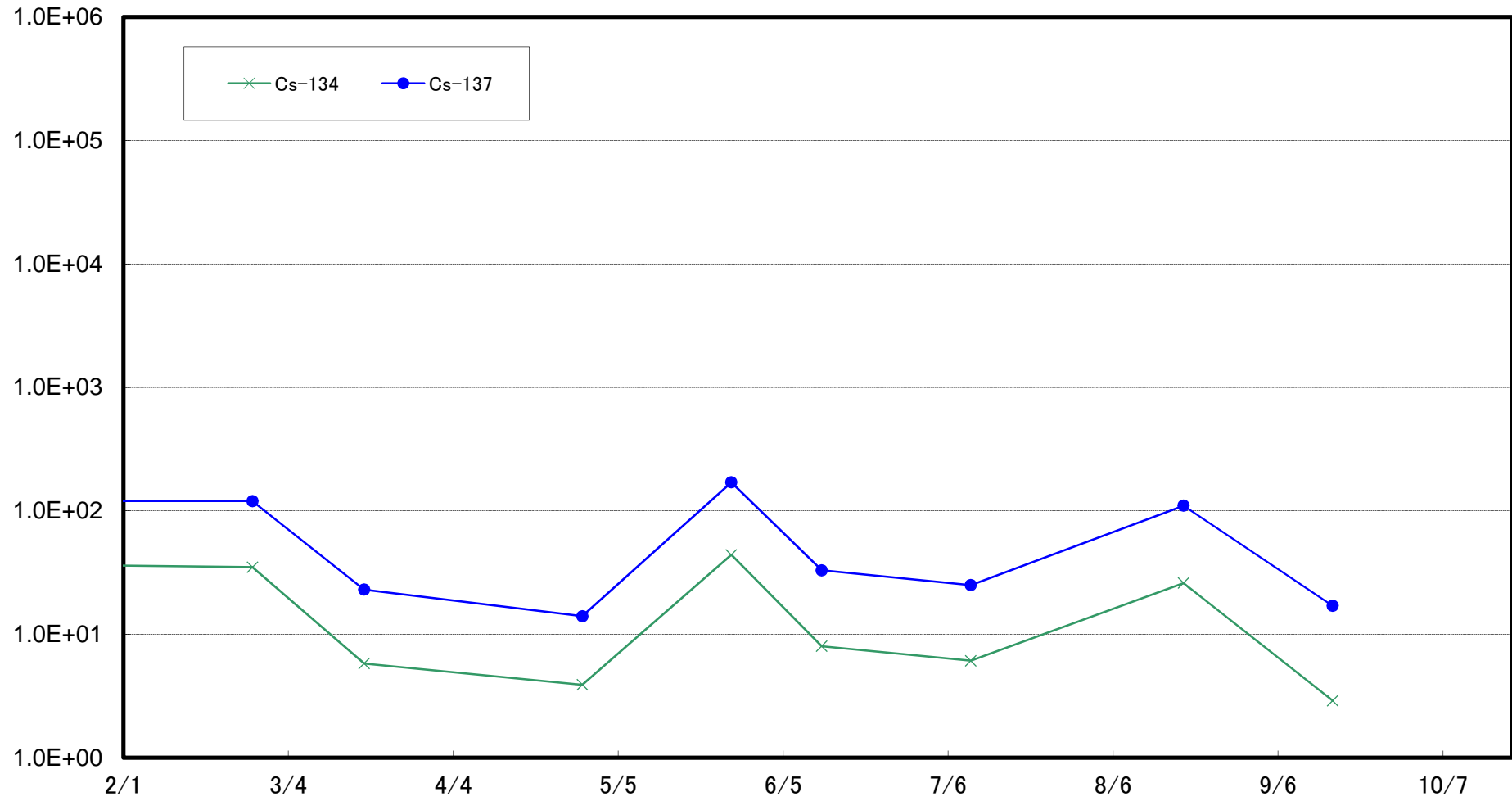
熊川沖合4km付近(T-S8) 海底土放射能濃度(Bq/kg・乾土)



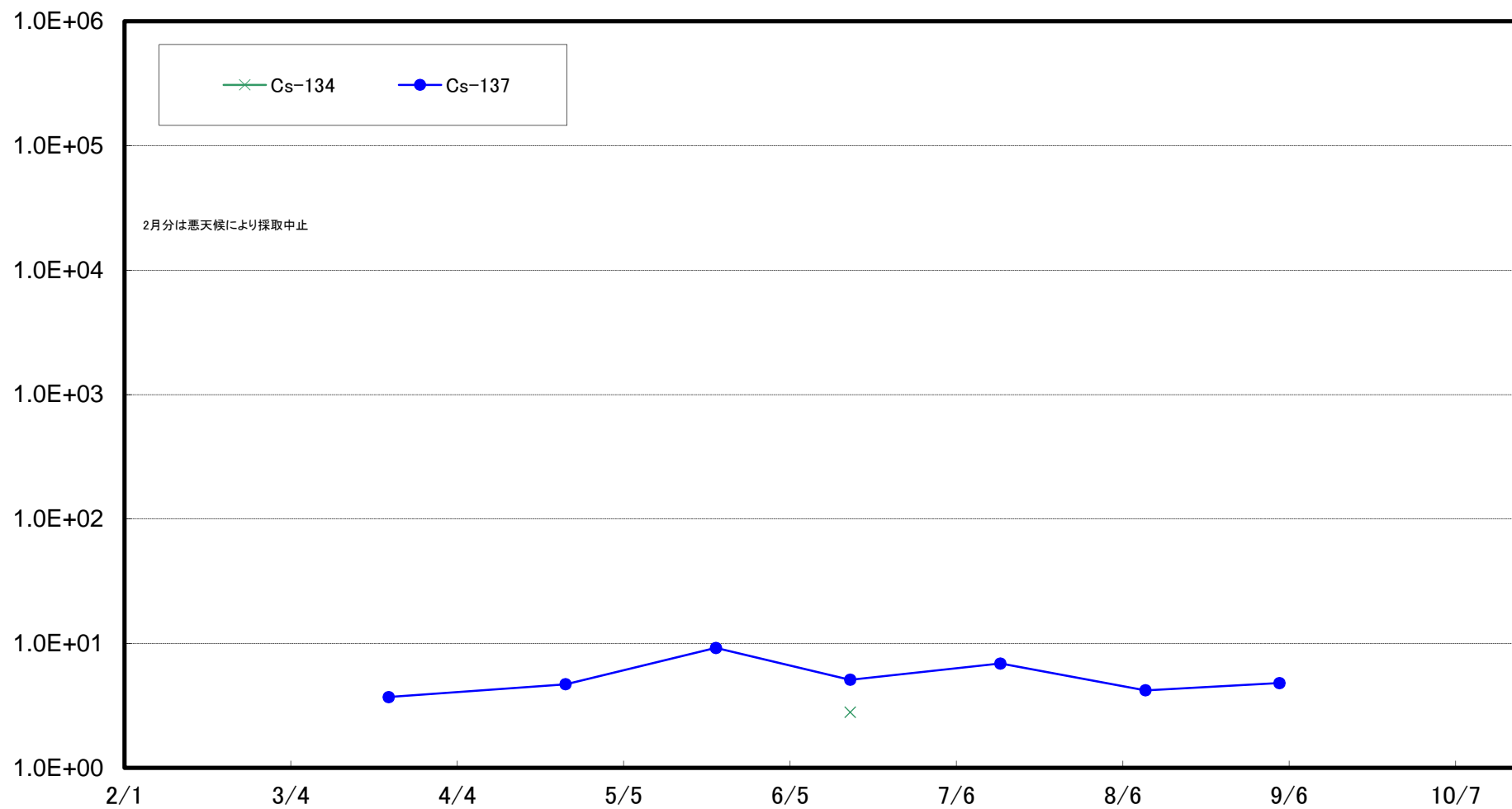
小高区沖合15km付近(T-B1) 海底土放射能濃度(Bq/kg・乾土)



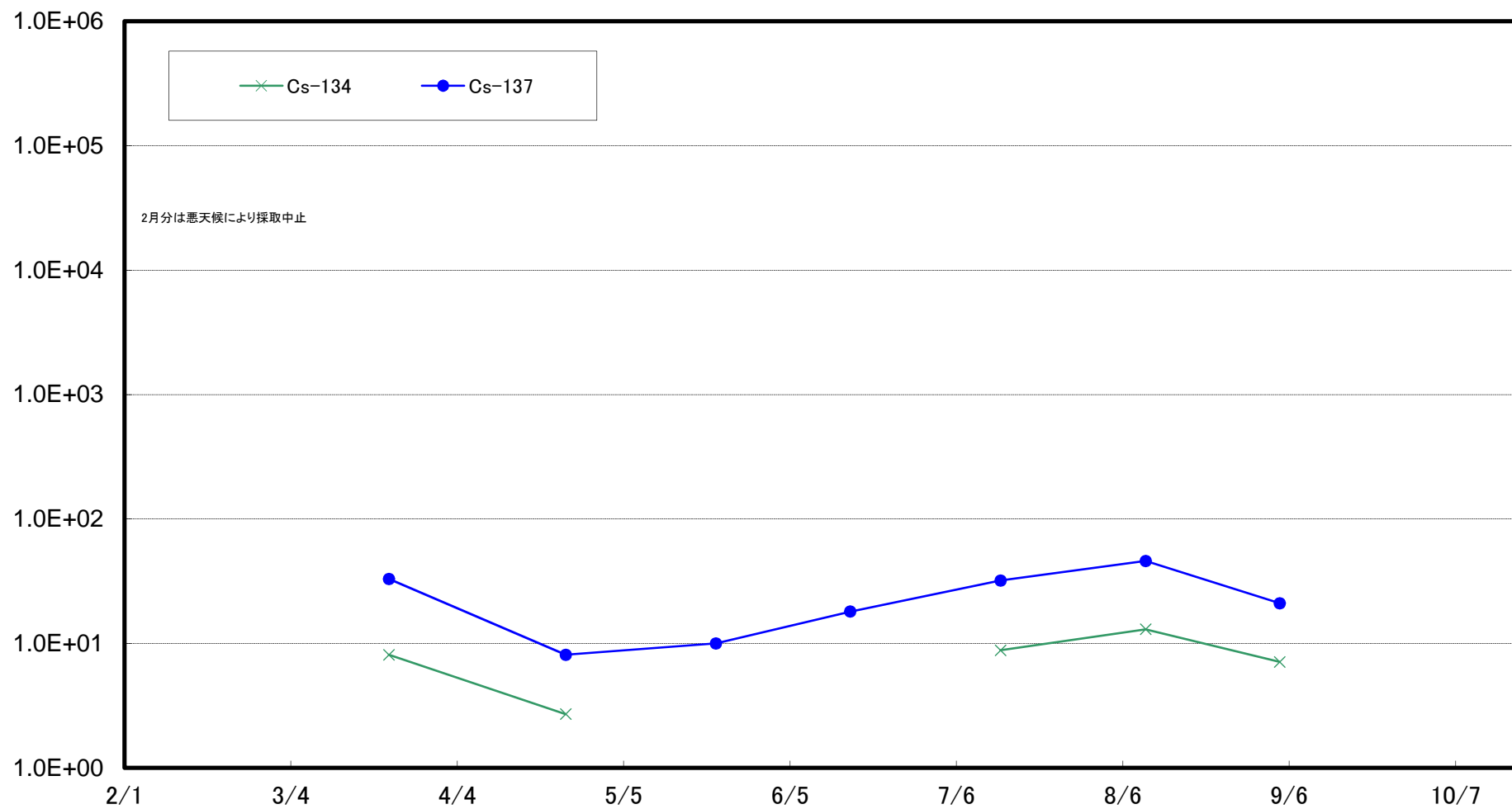
請戸川沖合18km付近(T-B2) 海底土放射能濃度(Bq/kg・乾土)



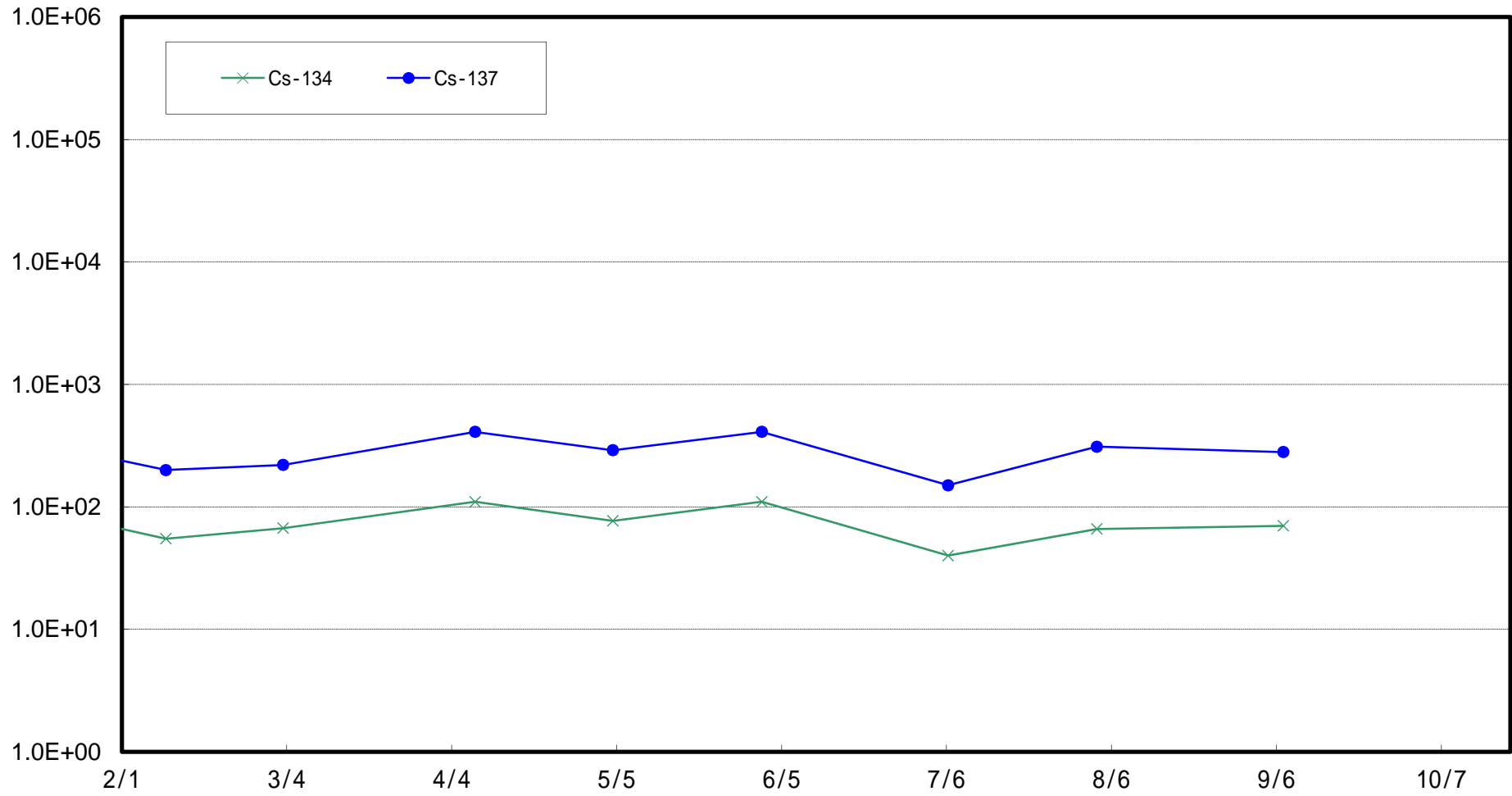
福島第一 敷地沖合10km付近(T-B3) 海底土放射能濃度(Bq/kg・乾土)



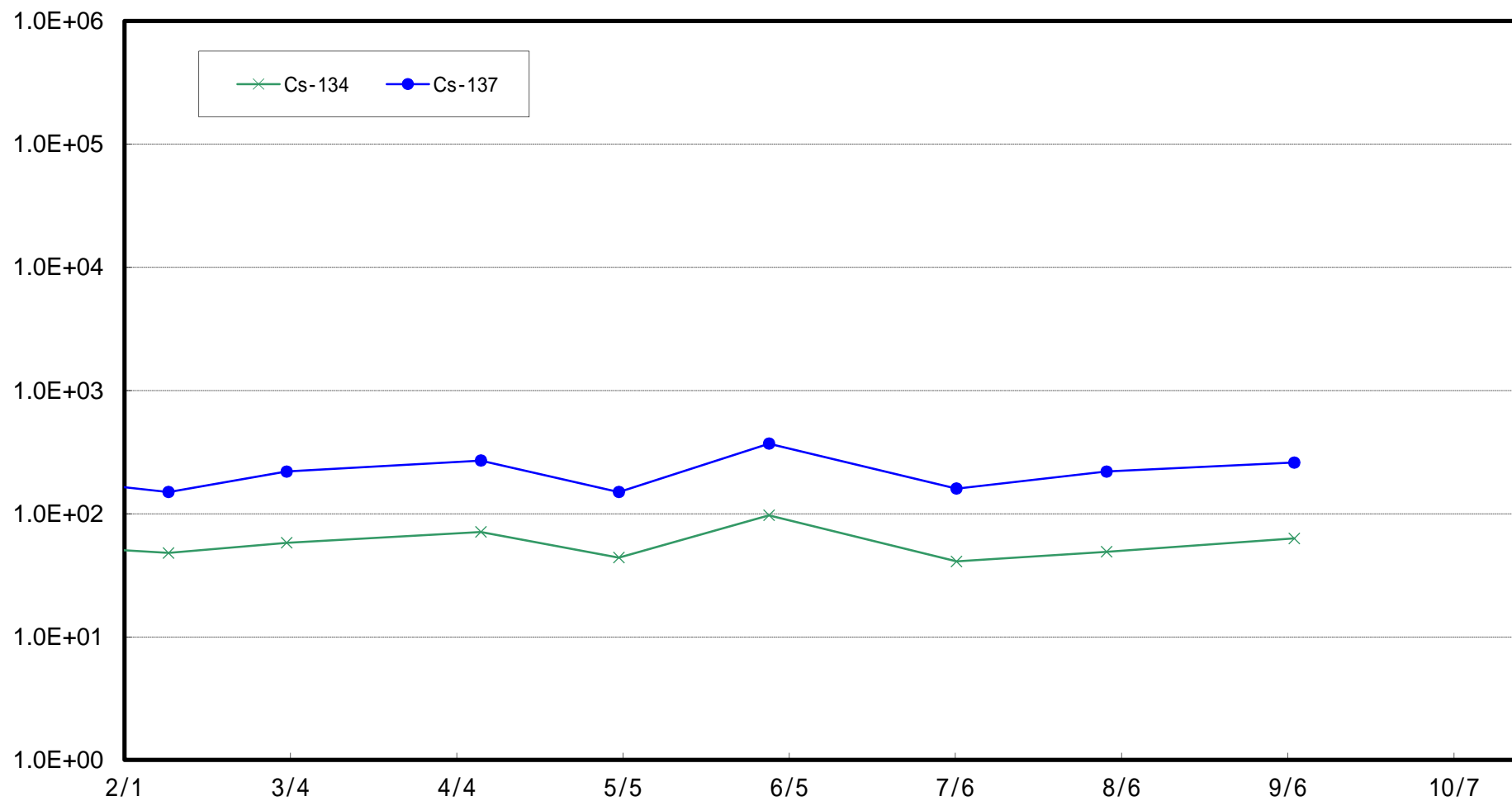
福島第二 敷地沖合10km付近(T-B4) 海底土放射能濃度(Bq/kg・乾土)



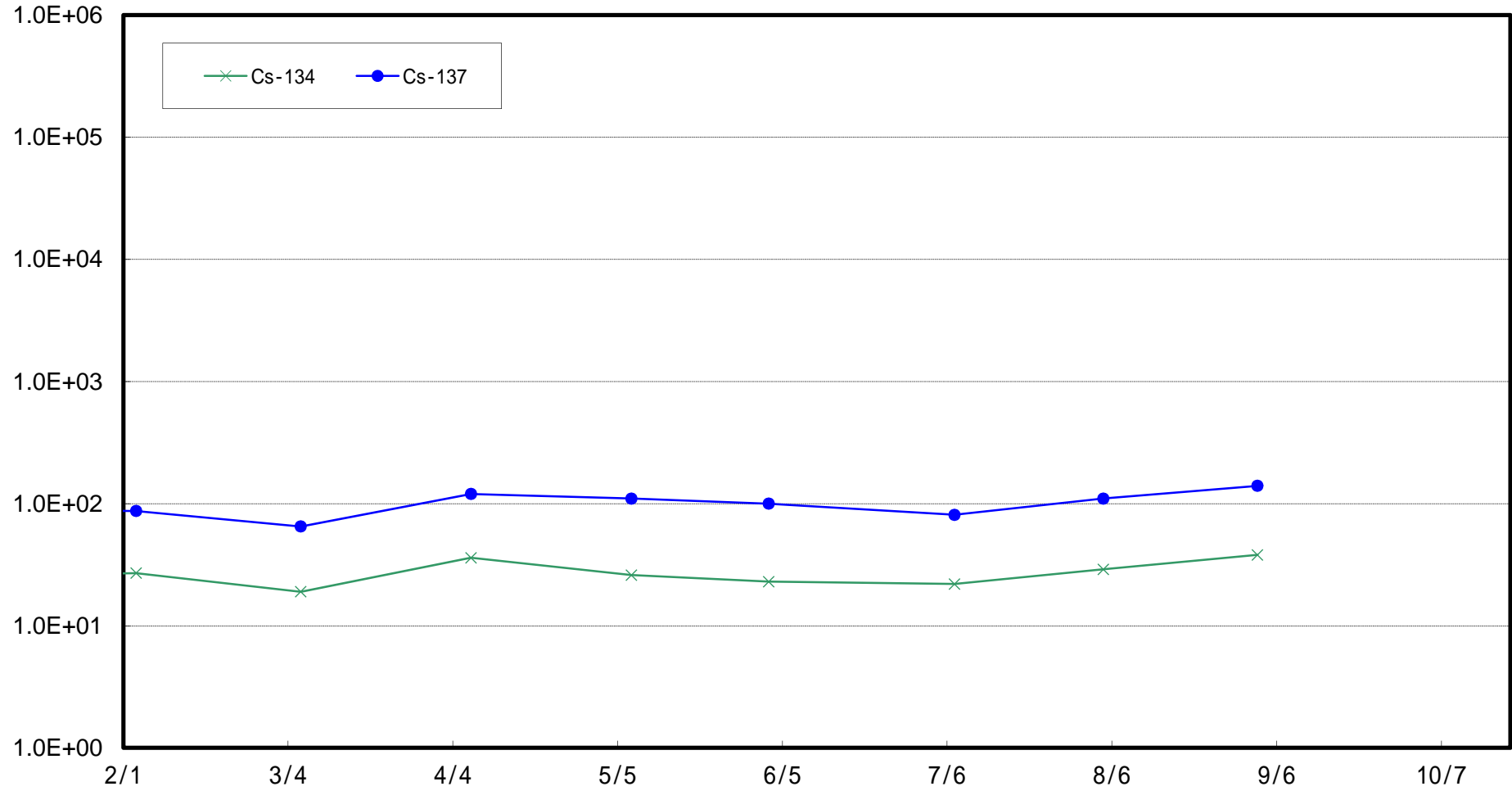
福島第一 5,6号機放水口北側(T-1) 海底土放射能濃度 (Bq / kg・乾土)



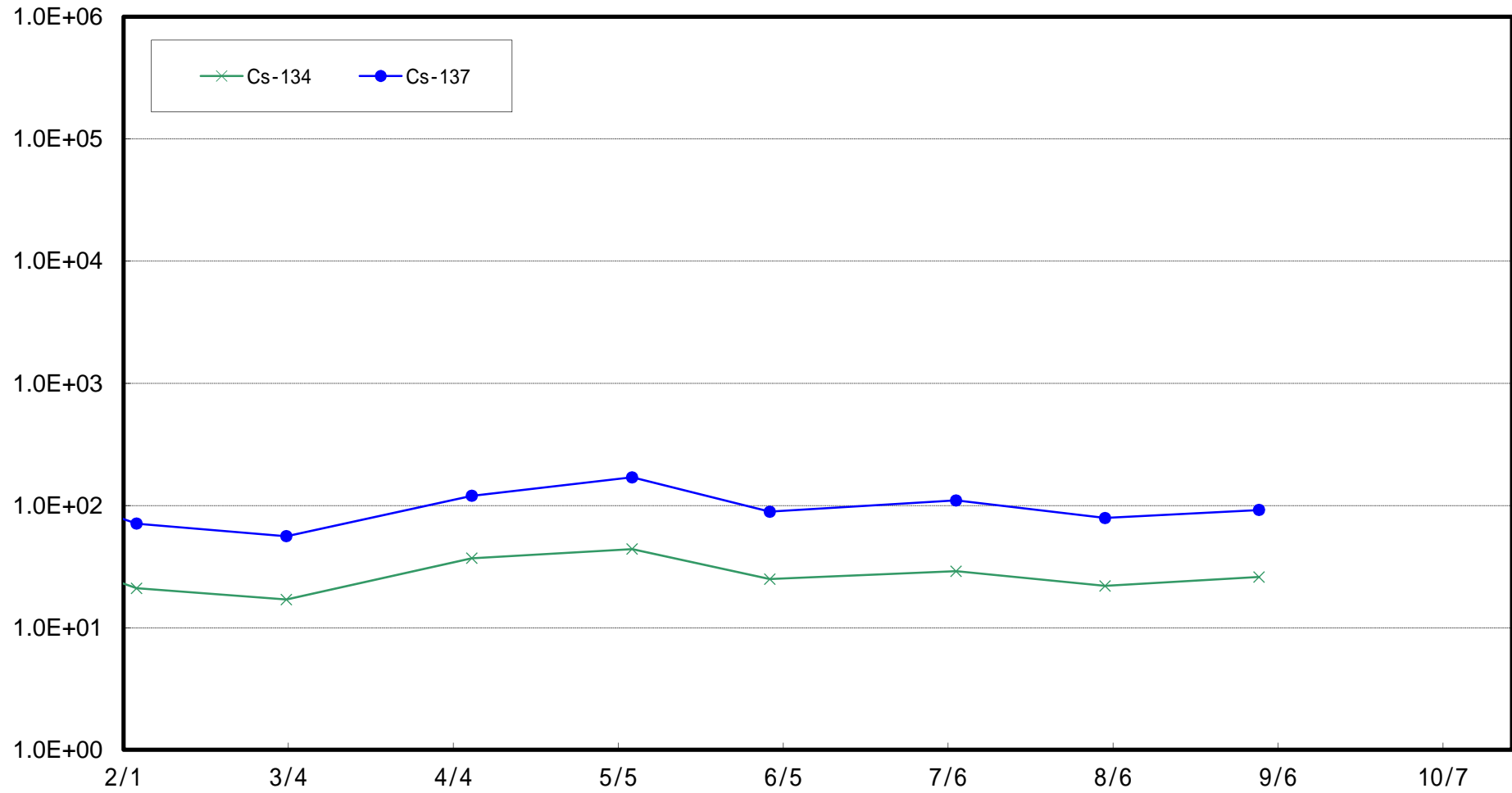
福島第一 南放水口付近(T-2-1) 海底土放射能濃度 (Bq / kg・乾土)



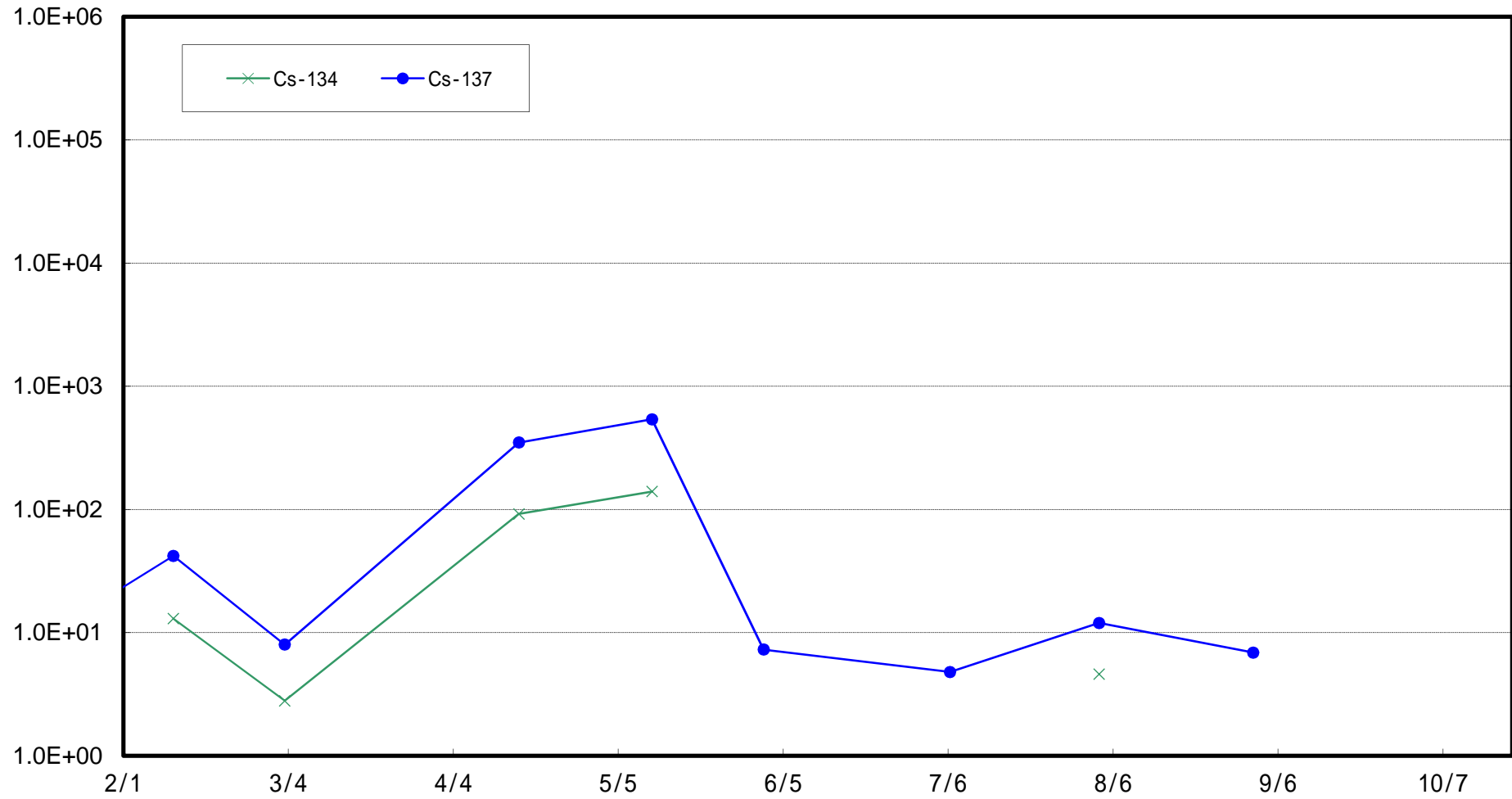
福島第二 北放水口付近(T-3) 海底土放射能濃度 (Bq / kg・乾土)



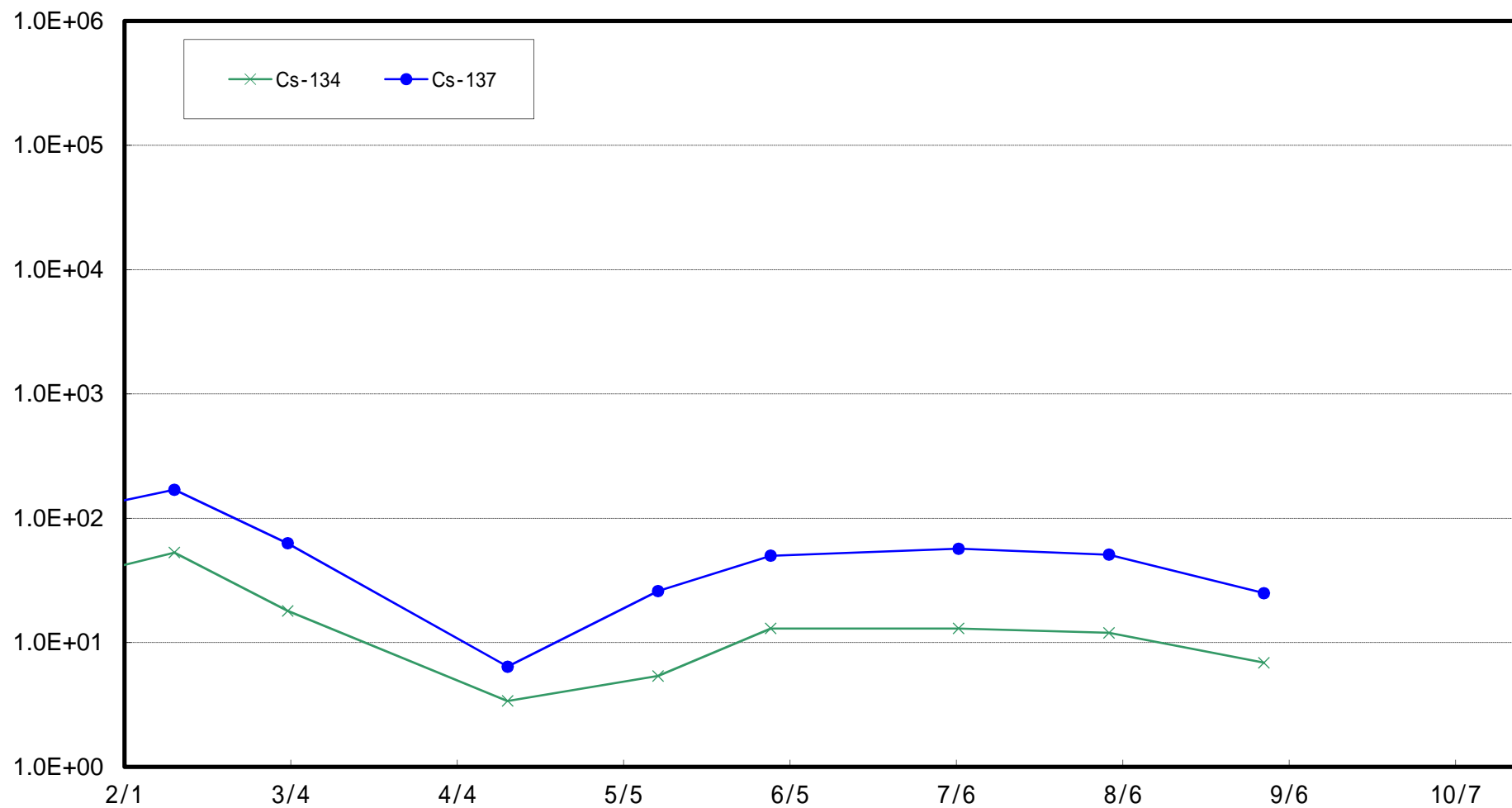
岩沢海岸付近(T-4) 海底土放射能濃度 (Bq / kg・乾土)



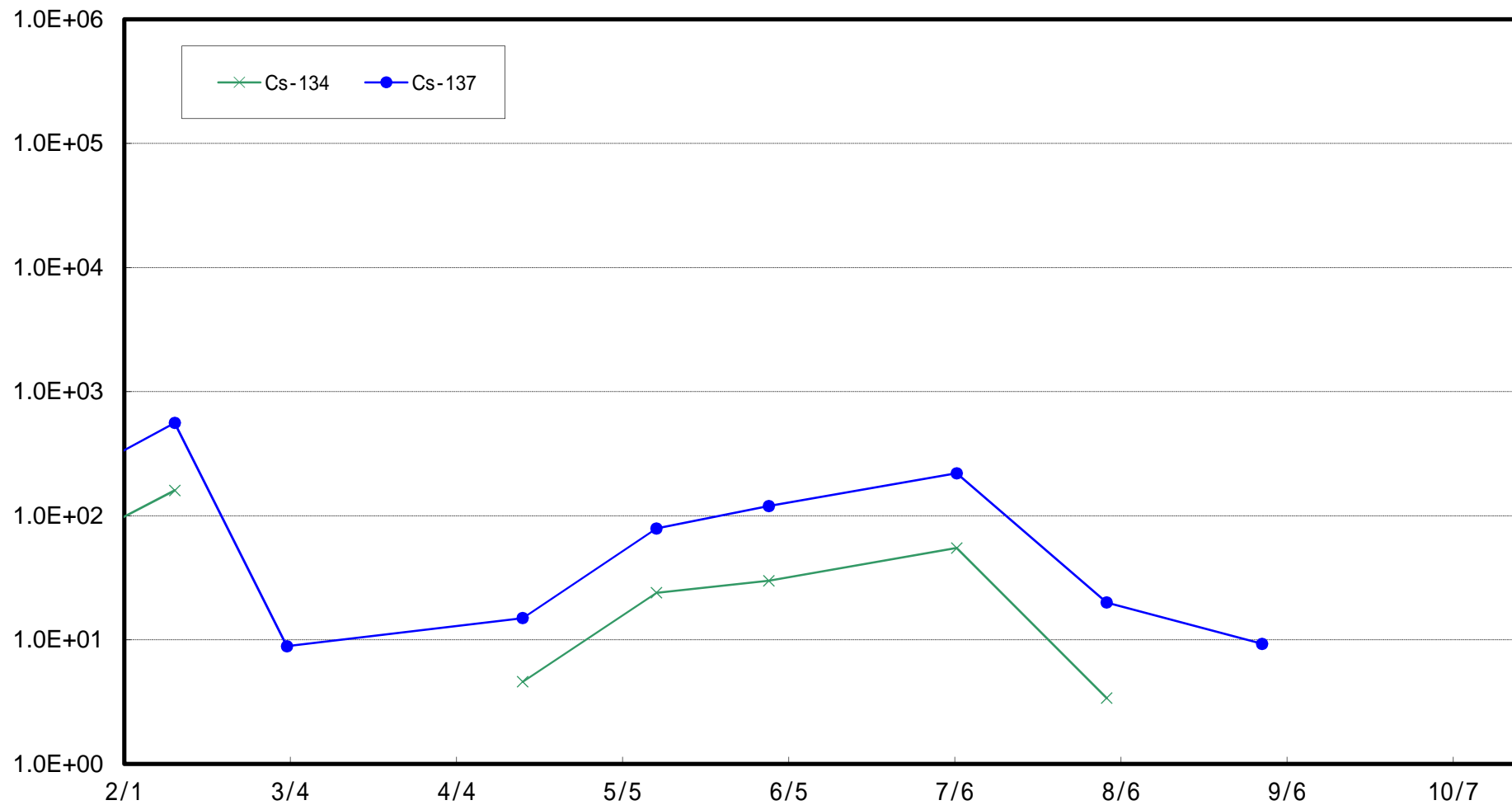
小高区沖合3 km (T-14)海底土放射能濃度 (Bq / kg · 乾土)



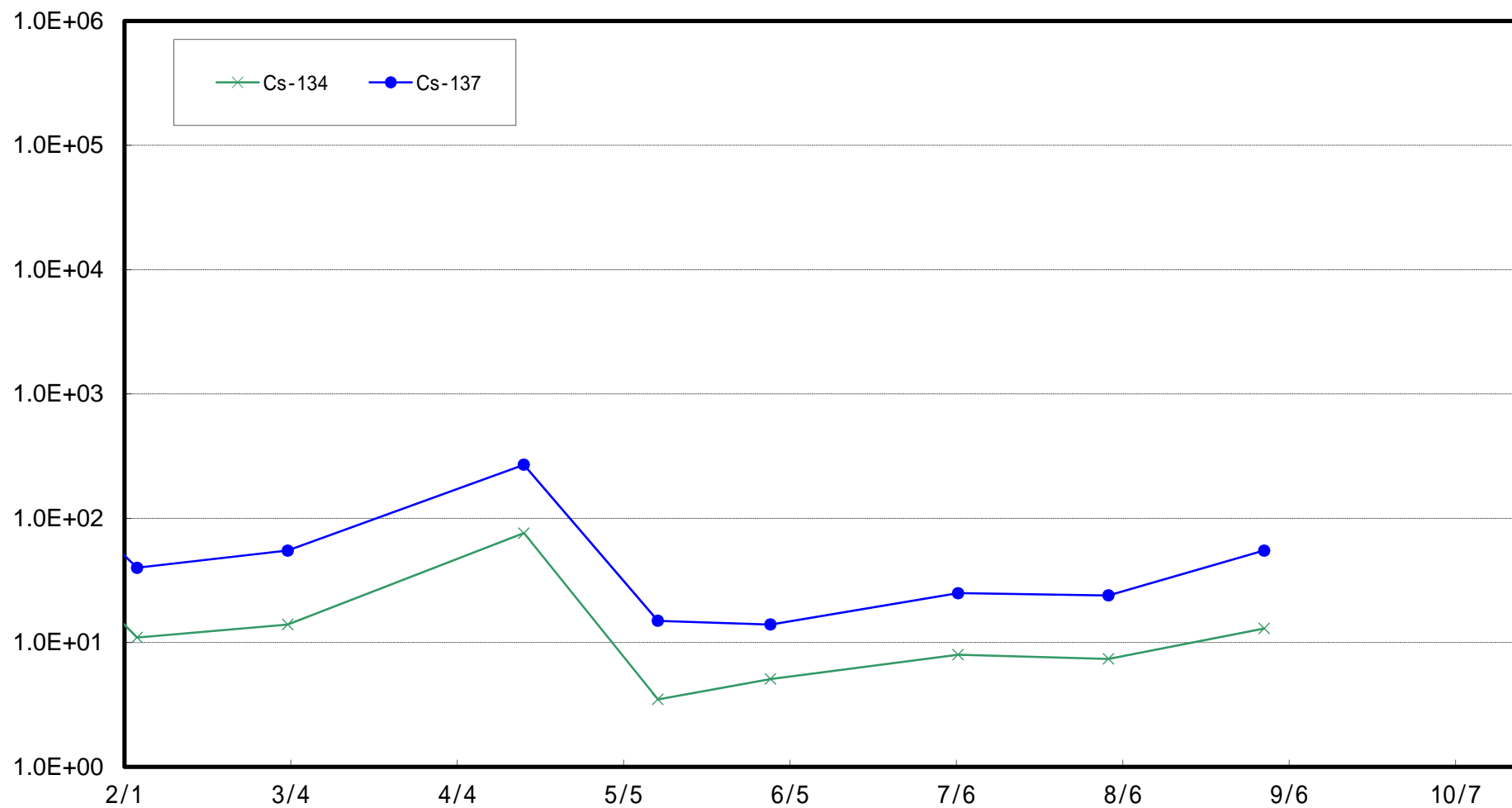
岩沢海岸沖合3 km (T-11)海底土放射能濃度 (Bq / kg · 乾土)



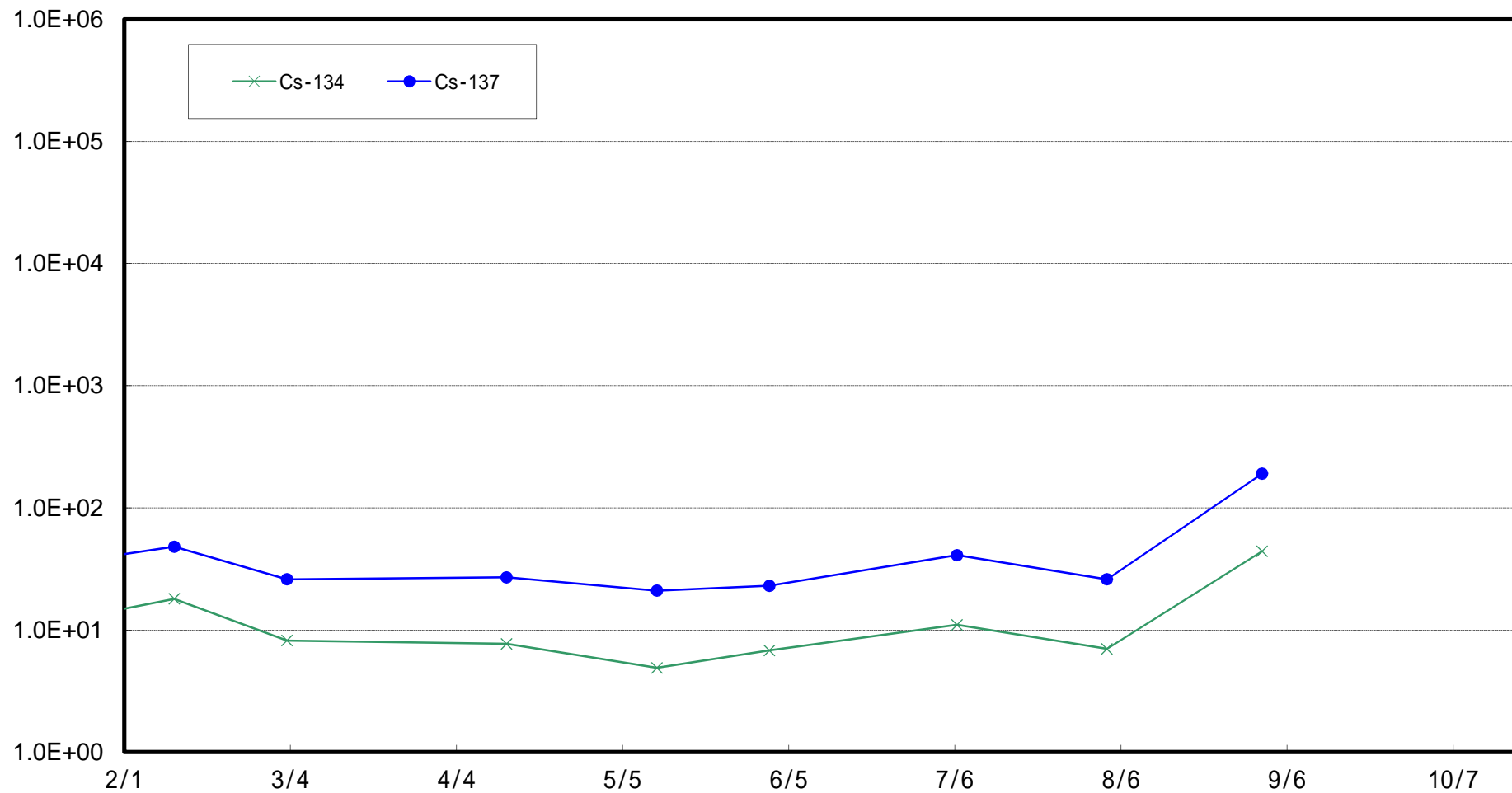
請戸川沖合3 km (T-D1) 海底土放射能濃度 (Bq / kg · 乾土)



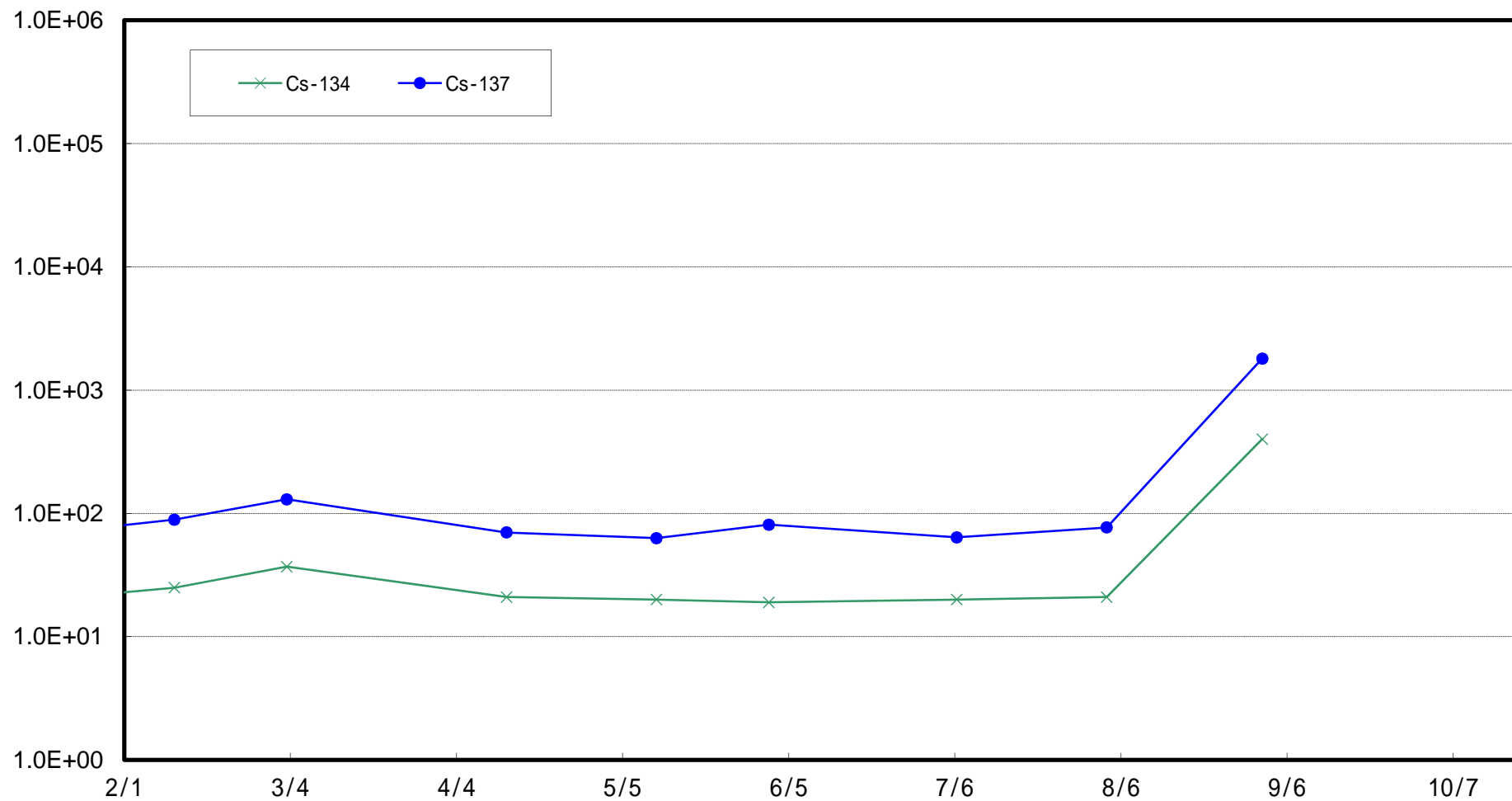
福島第一 敷地沖合3 km (T-D5)海底土放射能濃度 (Bq / kg · 乾土)



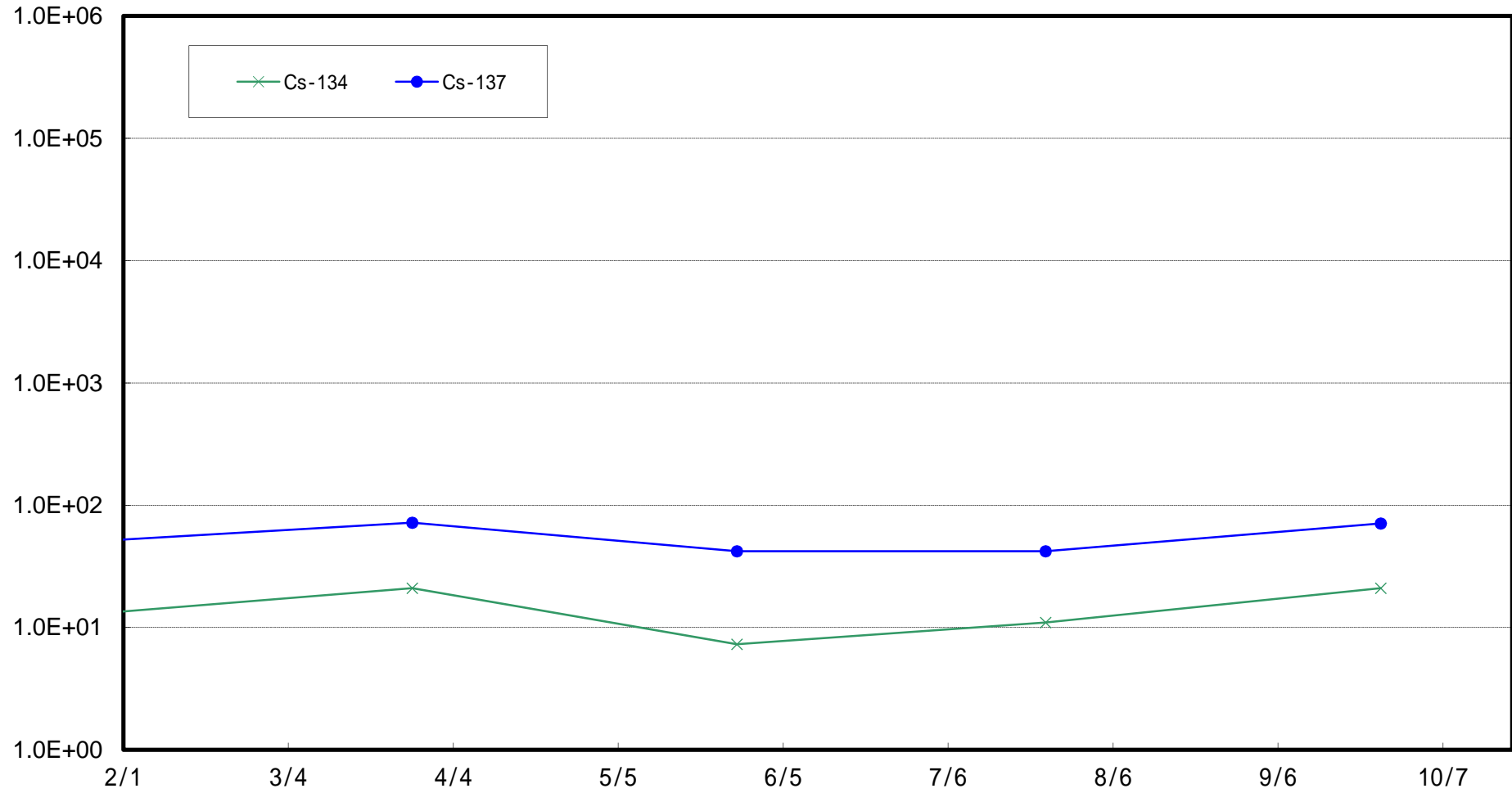
福島第二 敷地沖合 3 km (T-D9) 海底土放射能濃度 (Bq / kg · 乾土)



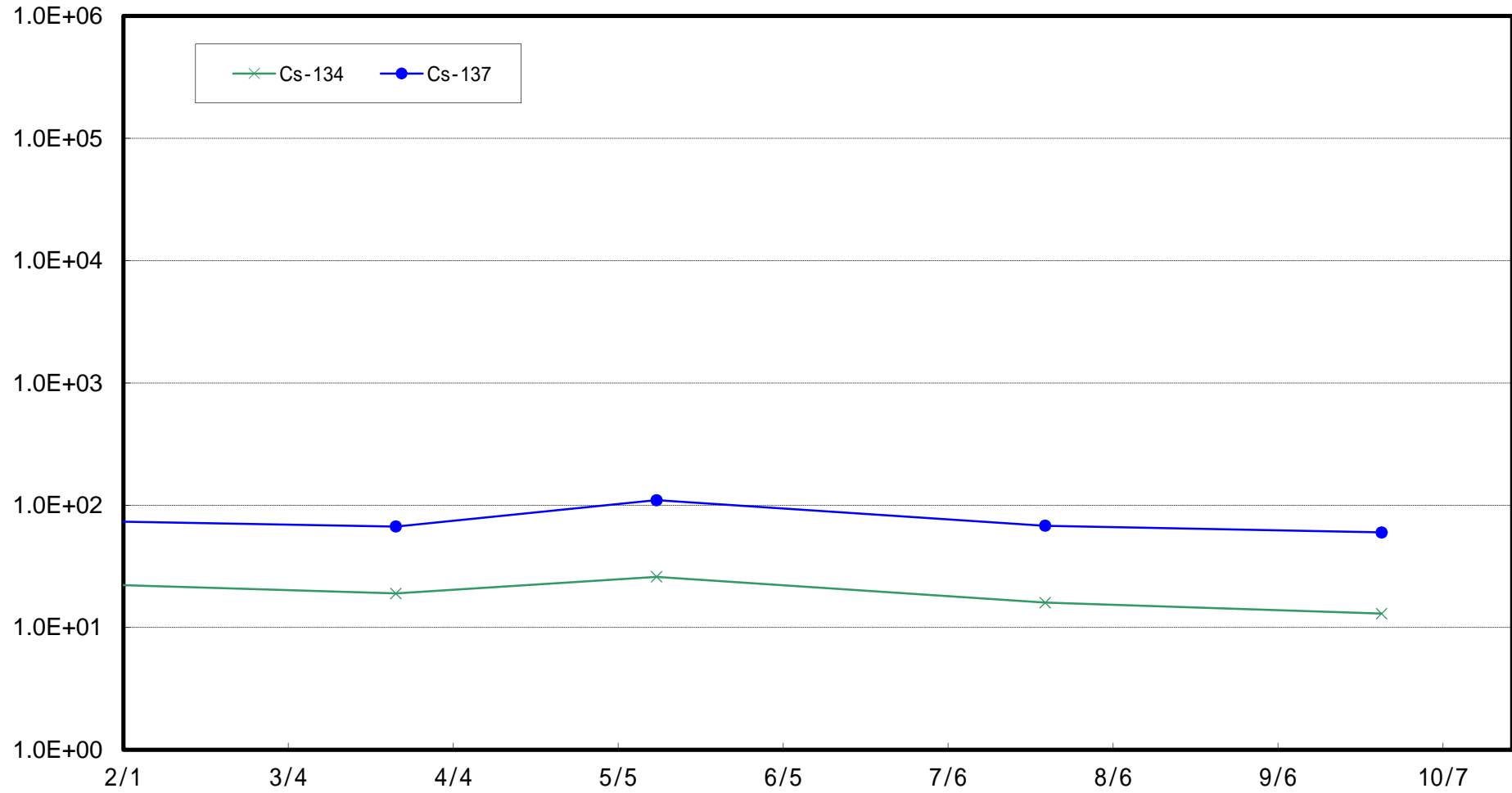
福島第一 敷地沖合 15 km (T-5) 海底土放射能濃度 (Bq / kg · 乾土)



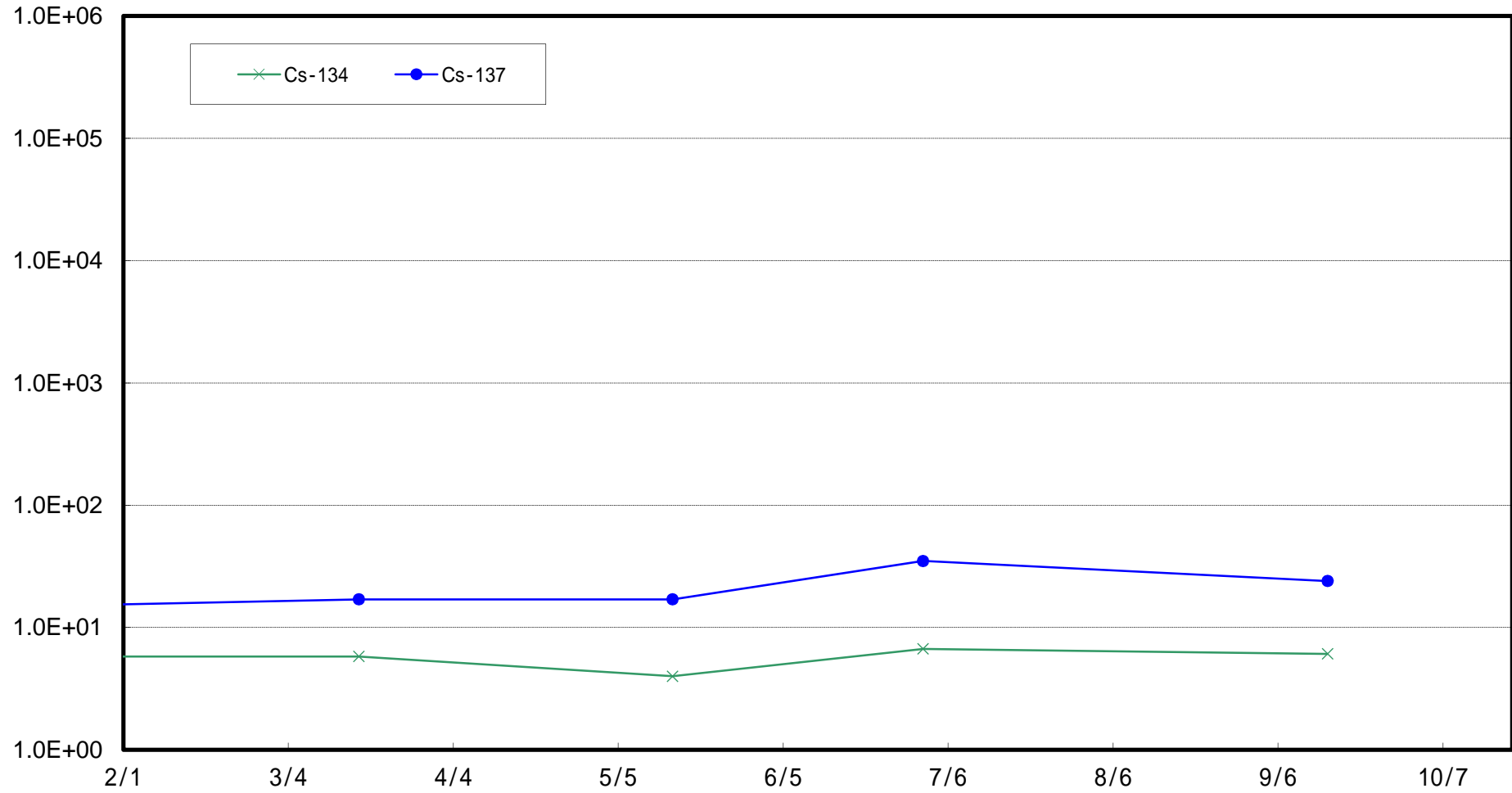
岩沢海岸沖合15 km (T-7) 海底土放射能濃度 (Bq / kg · 乾土)



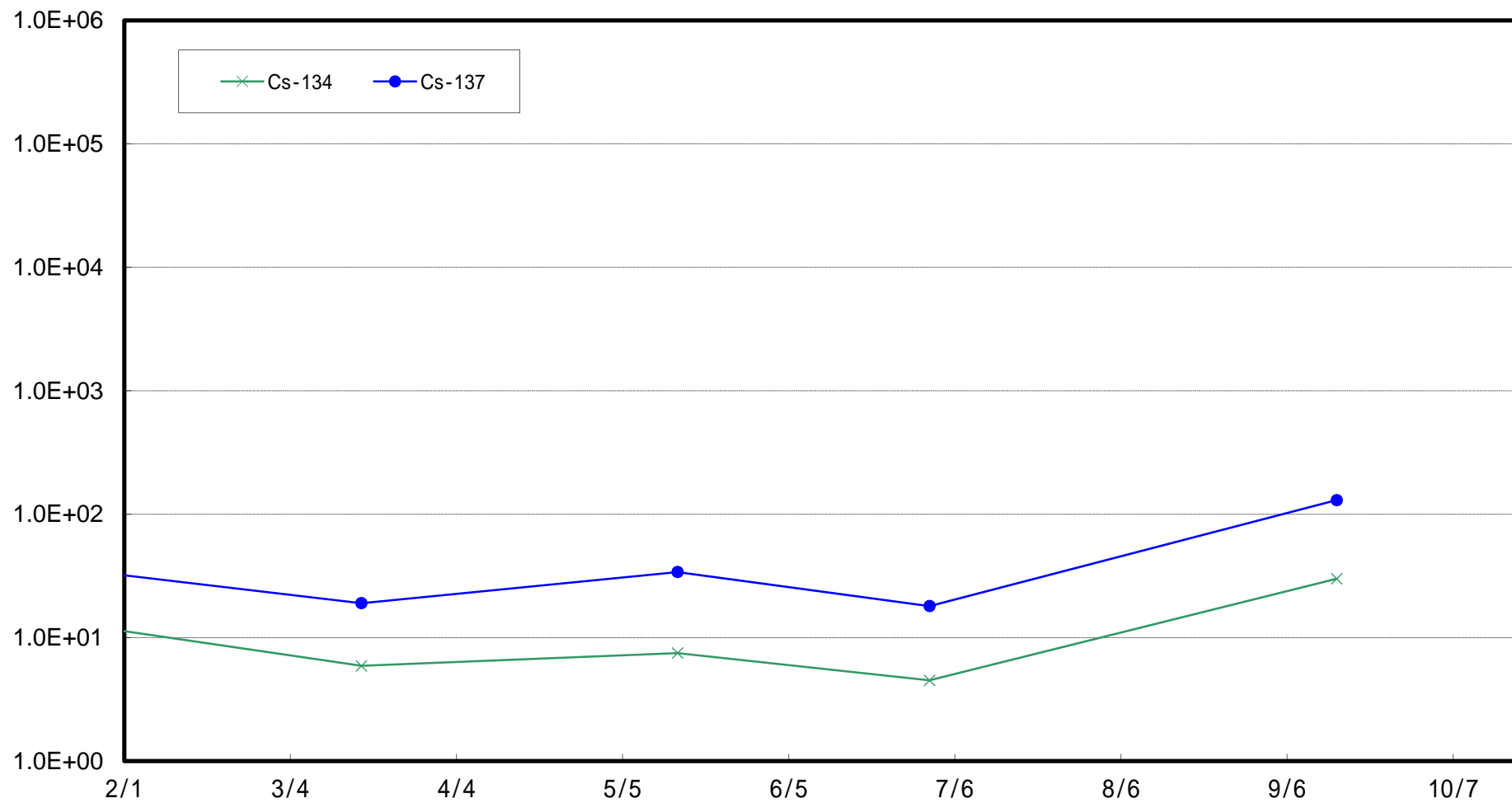
小名浜港沖合3 km (T-18)海底土放射能濃度 (Bq / kg · 乾土)



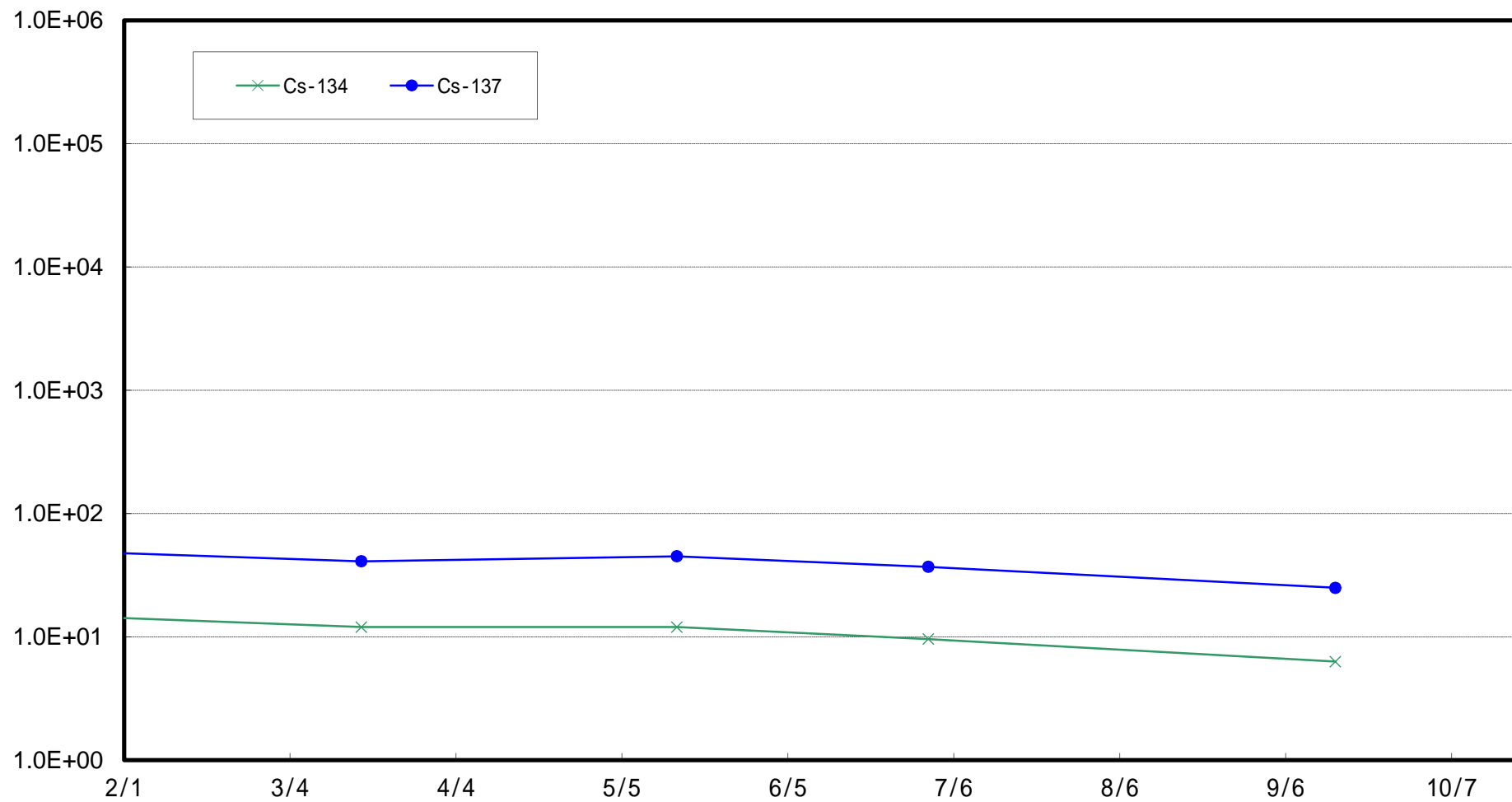
いわき市北部沖合3 km (T-12)海底土放射能濃度 (Bq / kg・乾土)



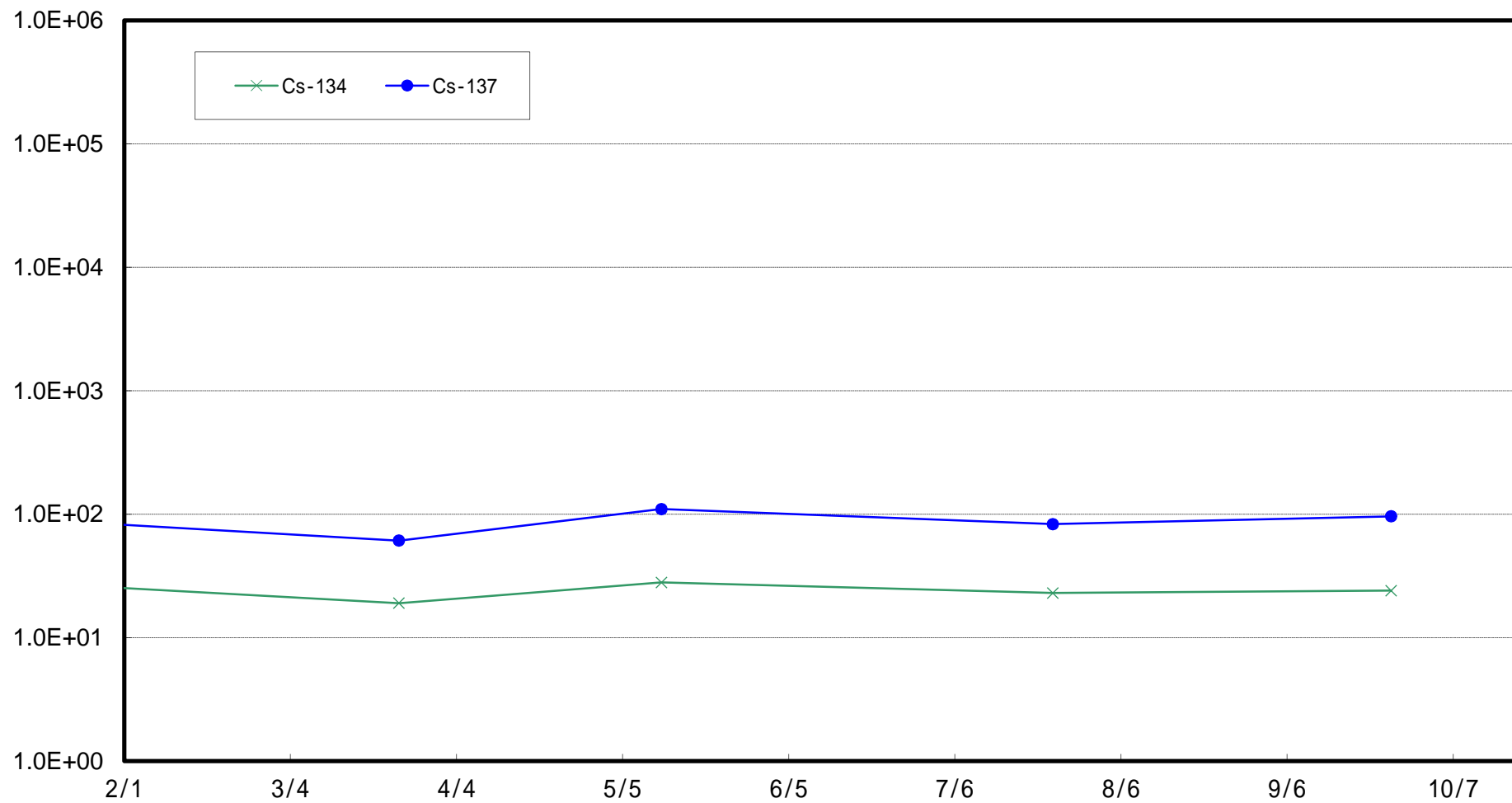
夏井川沖合1 km (T-17-1)海底土放射能濃度 (Bq / kg · 乾土)



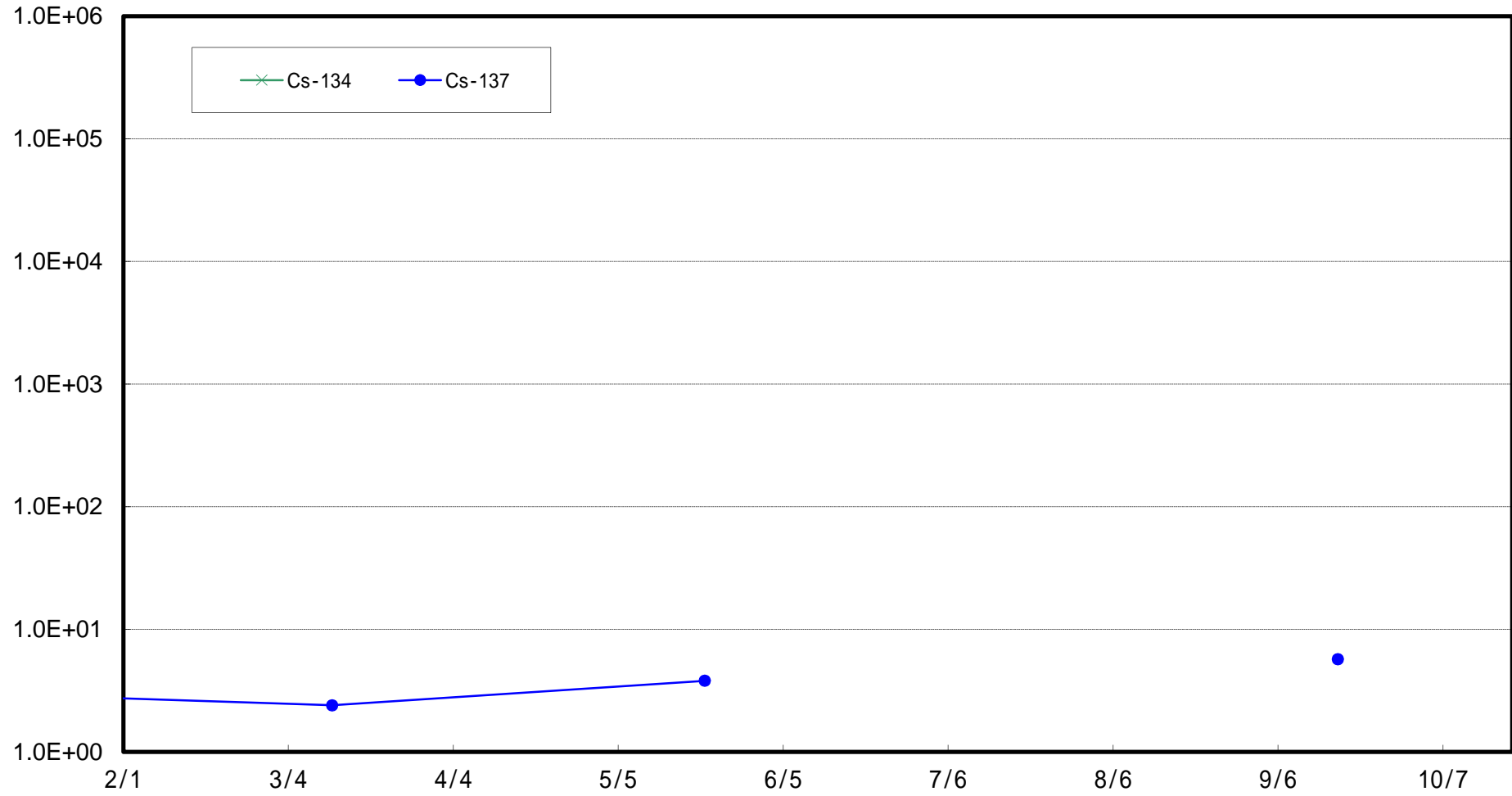
豊間沖合 3 km (T-20) 海底土放射能濃度 (Bq / kg · 乾土)



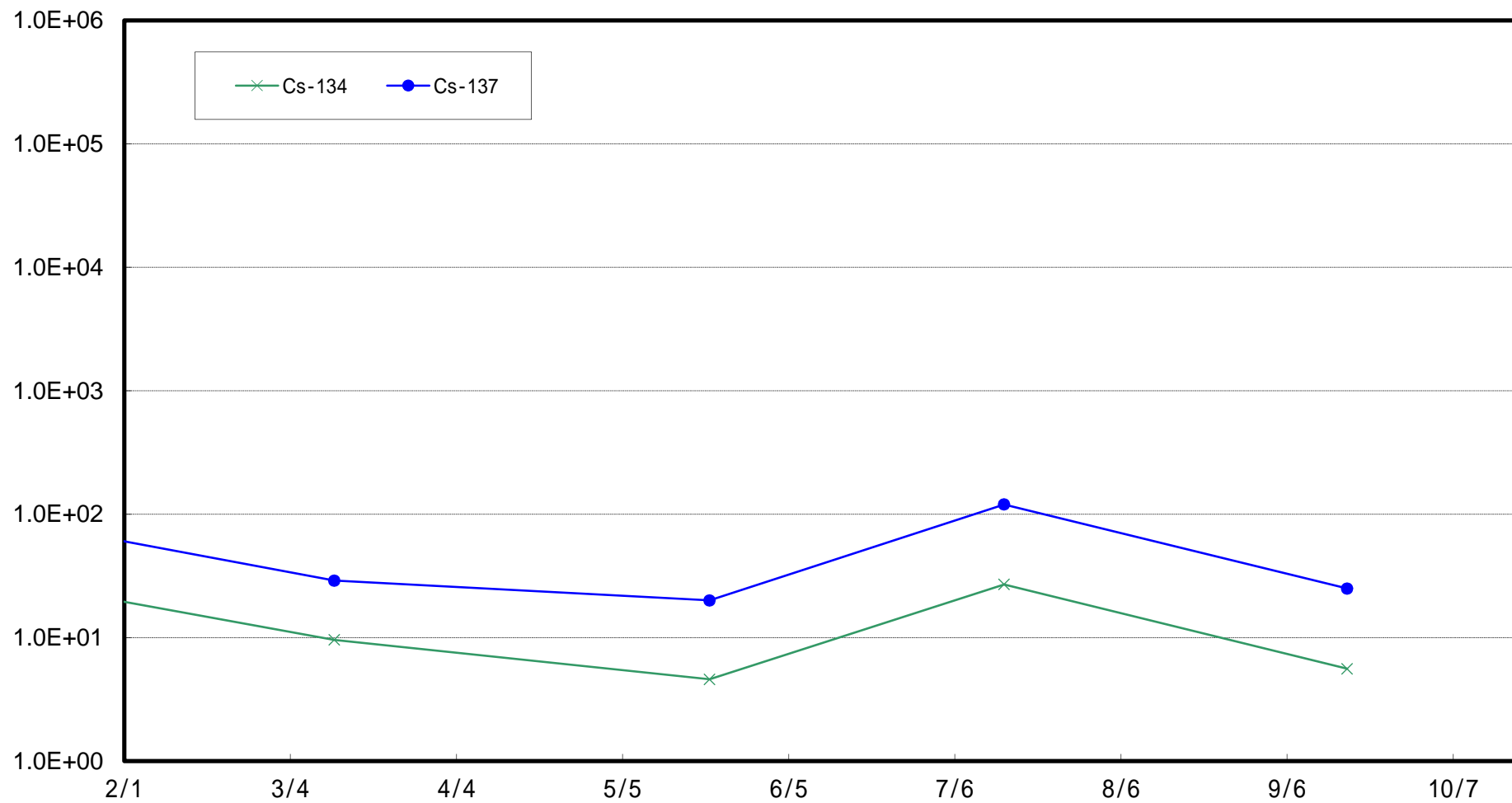
沼の内沖合5 km (T-M10) 海底土放射能濃度 (Bq / kg · 乾土)



新田川沖合1 km (T-13-1)海底土放射能濃度 (Bq / kg · 乾土)



相馬沖合3 km (T-22) 海底土放射能濃度 (Bq / kg · 乾土)



鹿島沖合 5 km (T-MA) 海底土放射能濃度 (Bq / kg · 乾土)

