

福島第一原子力発電所海底土調査結果まとめ表(2015年8月)

参考値

	地点番号	採取場所	試料採取日時	試料濃度(Bq/kg・乾土)	
				Cs-134 [約2年]	Cs-137 [約30年]
沿岸	T-1	1F 5,6号機放水口北側	2015年8月3日 6時40分	66	310
	T-2-1	1F南放水口付近 ※※1	2015年8月3日 4時35分	49	220
	T-3	2F北放水口付近	2015年8月4日 9時30分	29	110
	T-4	岩沢海岸付近 ※※2	2015年8月4日 12時15分	22	79
福島第一原子力発電所20km圏内	T-14	小高区沖合3km	2015年8月3日 9時01分	4.6	12
	T-11	岩沢海岸沖合3km	2015年8月3日 10時21分	12	51
	T-D1	請戸川沖合3km	2015年8月3日 8時39分	3.4	20
	T-D5	1F敷地沖合3km	2015年8月3日 7時53分	7.4	24
	T-D9	2F敷地沖合3km	2015年8月3日 9時31分	7.0	26
	T-5	1F敷地沖合15km	2015年8月3日 8時19分	21	77
	T-①	小高区村上沖合1km	2015年8月20日 8時46分	4.1	20
	T-②	小高区村上沖合2km	2015年8月20日 8時52分	ND(2.4)	8.2
	T-③	浪江町請戸沖合1km	2015年8月20日 8時14分	67	250
	T-④	浪江町請戸沖合2km	2015年8月20日 8時07分	54	210
	T-⑤	浪江町請戸沖合3km	2015年8月20日 7時59分	16	71
	T-⑥	大熊町熊川沖合1km	2015年8月7日 8時06分	170	670
	T-⑦	大熊町熊川沖合2km	2015年8月7日 8時00分	36	140
	T-⑧	大熊町熊川沖合3km	2015年8月7日 7時51分	10	40
	T-⑨	大熊町熊川沖合5km	2015年8月7日 7時40分	18	73
	T-⑩	大熊町熊川沖合10km	2015年8月7日 9時05分	7.7	26
	T-⑪	大熊町熊川沖合15km	2015年8月7日 8時41分	42	160
	T-⑫	大熊町熊川沖合20km	2015年8月7日 8時08分	26	110
	T-⑬	楢葉町山田浜沖合1km	2015年8月7日 8時47分	28	130
	T-S1	太田川沖合1km付近	2015年8月5日 5時42分	5.1	16
	T-S3	請戸川沖合3km付近	2015年8月4日 6時38分	7.0	27
	T-S4	1F敷地沖合3km付近	2015年8月4日 6時10分	10	46
	T-S5	木戸川沖合2km付近	2015年8月9日 6時41分	3.1	9.5
	T-S7	2F敷地沖合2km付近 ※※3	2015年8月9日 6時14分	58	220
	T-S8	熊川沖合4km付近 ※※4	2015年8月2日 6時35分	3.1	20
	T-B1	小高区沖合15km付近	2015年8月19日 5時57分	3.7	12
	T-B2	請戸川沖合18km付近	2015年8月19日 6時21分	26	110
	T-B3	1F敷地沖合10km付近	2015年8月10日 5時45分	ND(3.0)	4.2
T-B4	2F敷地沖合10km付近	2015年8月10日 6時20分	13	46	

※ その他の核種については評価中。

※ NDは検出限界値未満を表し、()内に検出限界値を示す。

※ 1F:福島第一原子力発電所、2F:福島第二原子力発電所

※ []内は、半減期を示す。

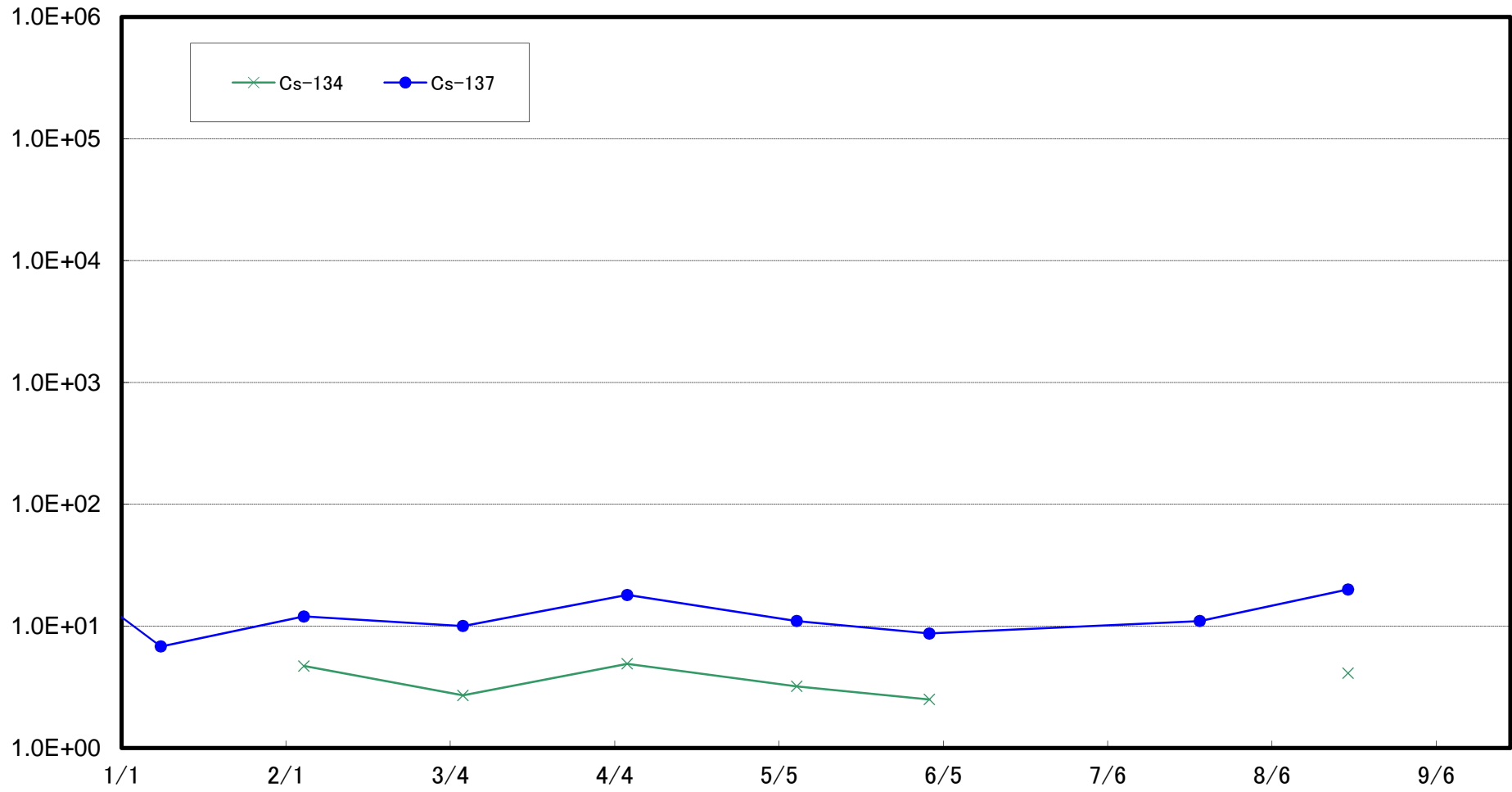
※※1 2012年11月採取分より、「T-2」から「T-2-1」へ採取場所変更。

※※2 2013年11月採取分より、「T-4-2」から「T-4」へ採取場所変更。

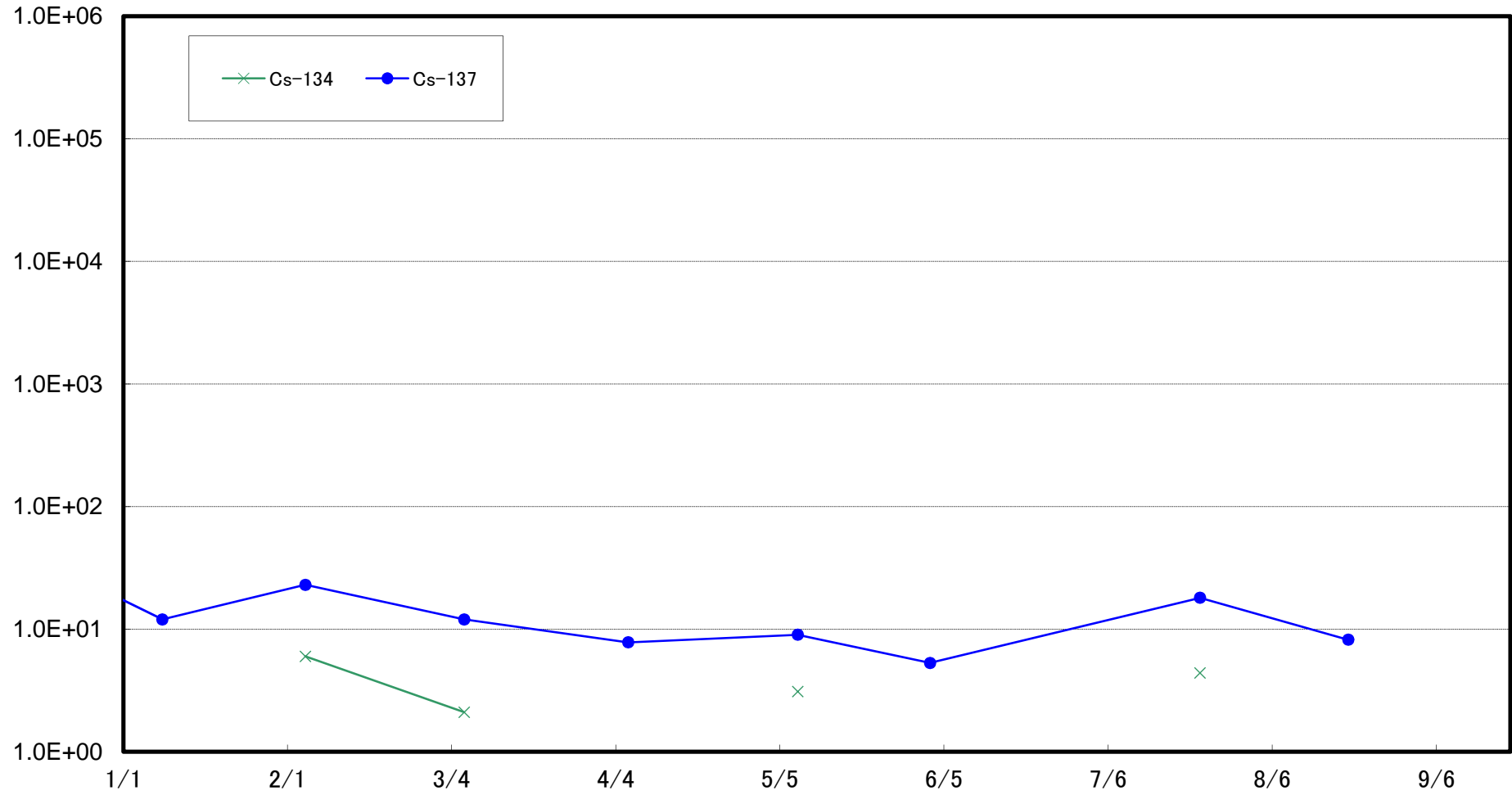
※※3 2012年5月より、「T-S7」を新設。

※※4 2012年7月より、「T-S8」を新設。

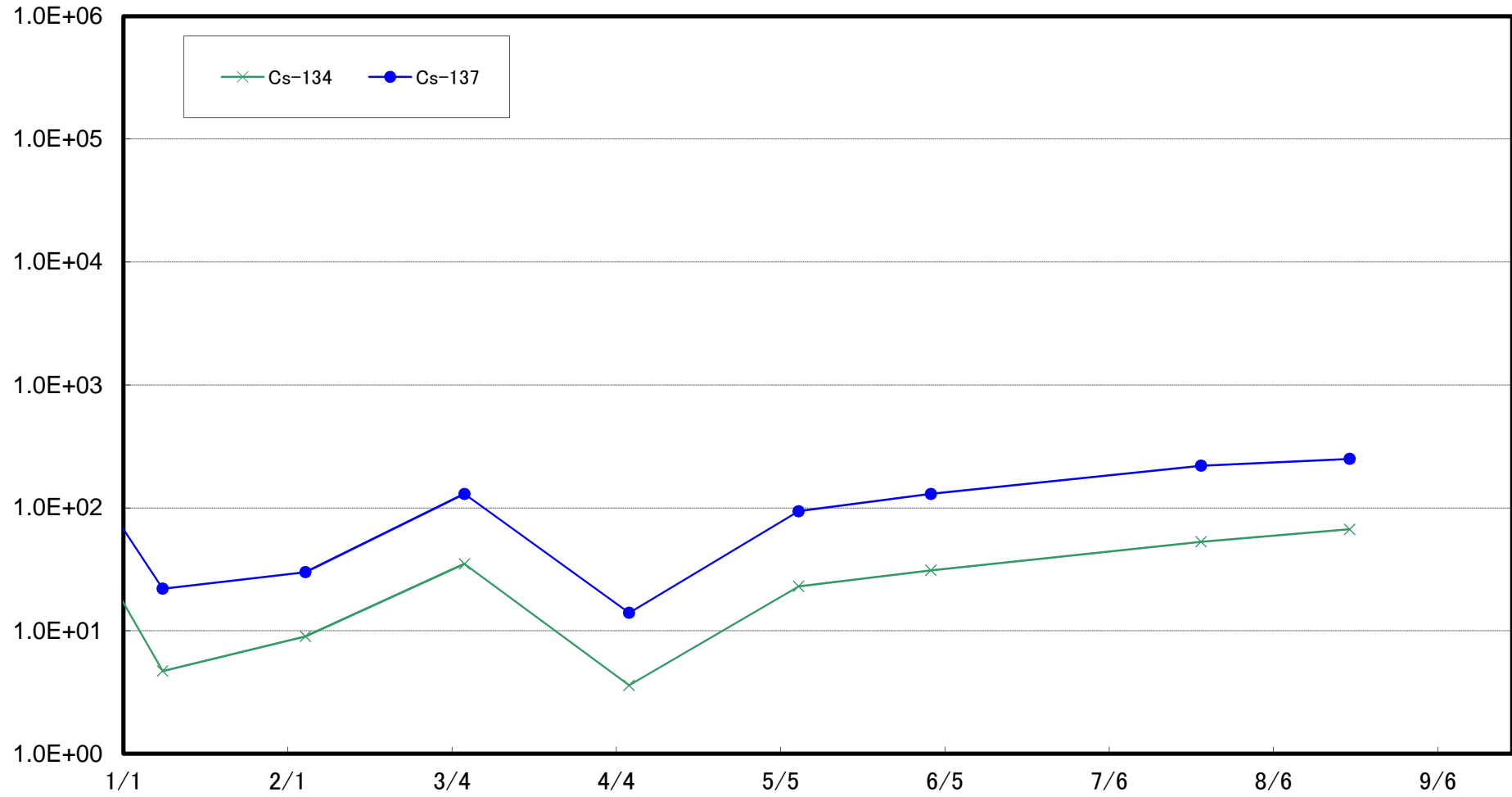
小高区村上沖合1km(T-①)海底土放射能濃度(Bq/kg・乾土)



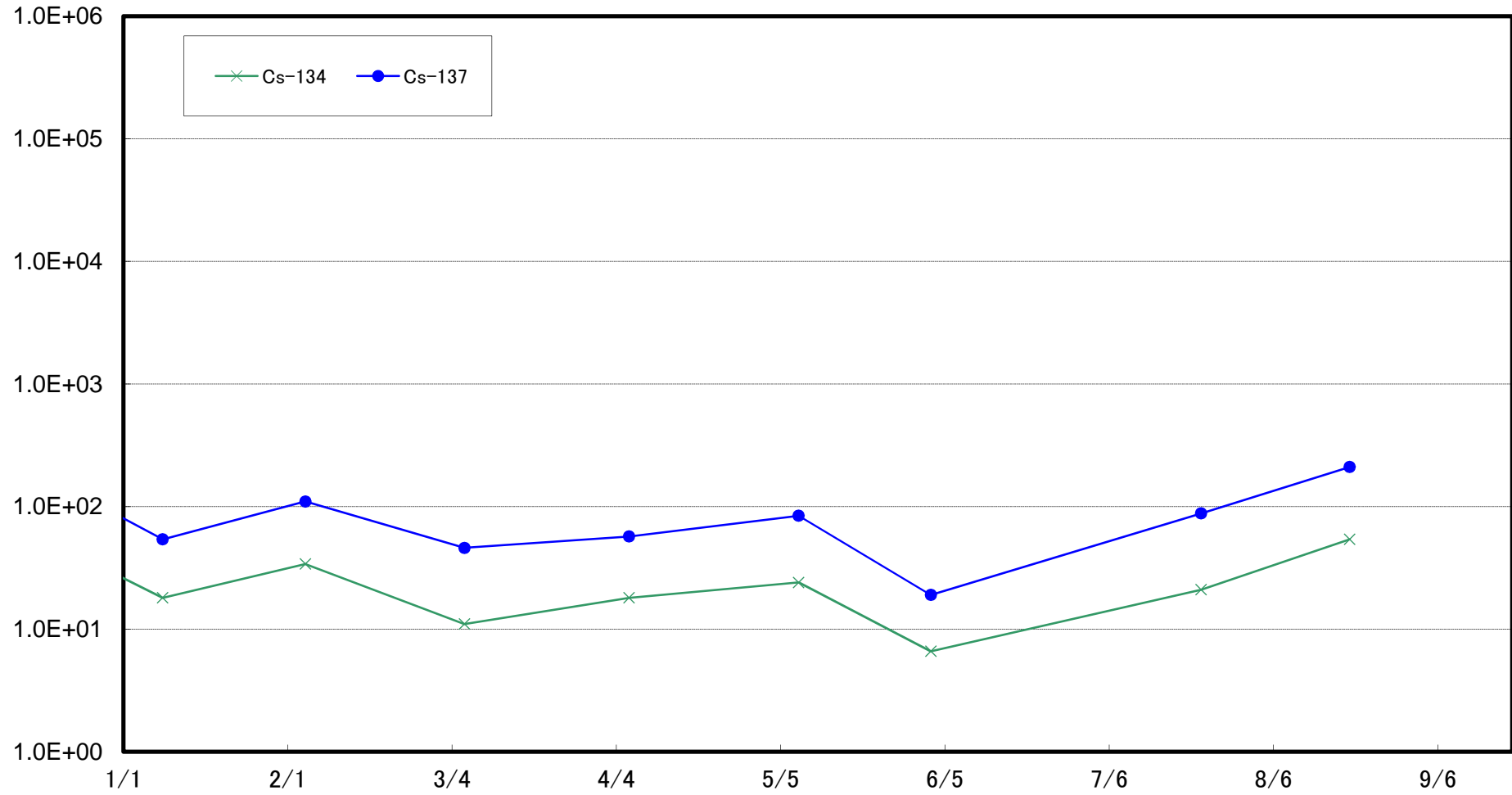
小高区村上沖合2km(T-②)海底土放射能濃度(Bq/kg・乾土)



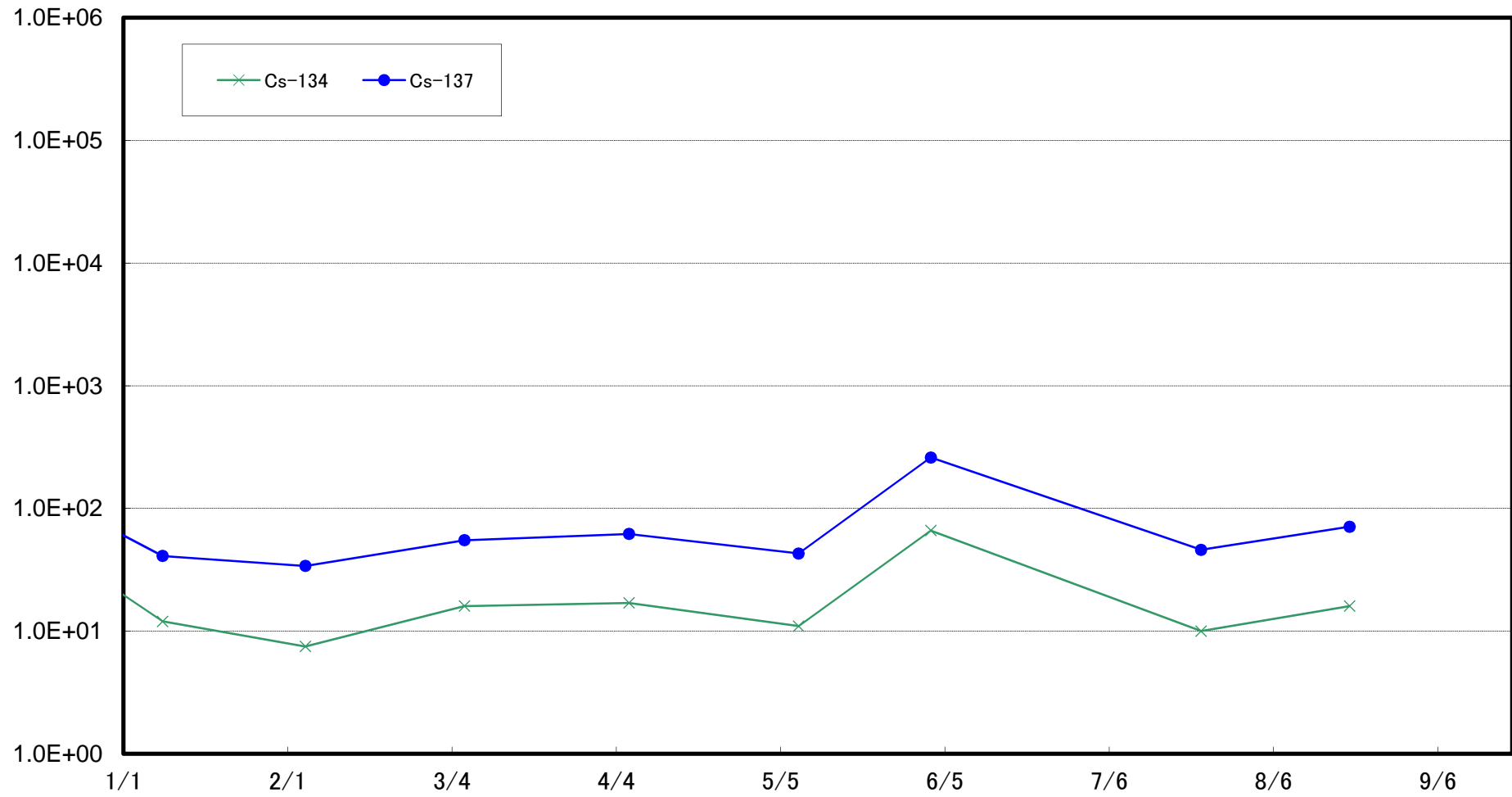
浪江町請戸沖合1km(T-③)海底土放射能濃度(Bq/kg・乾土)



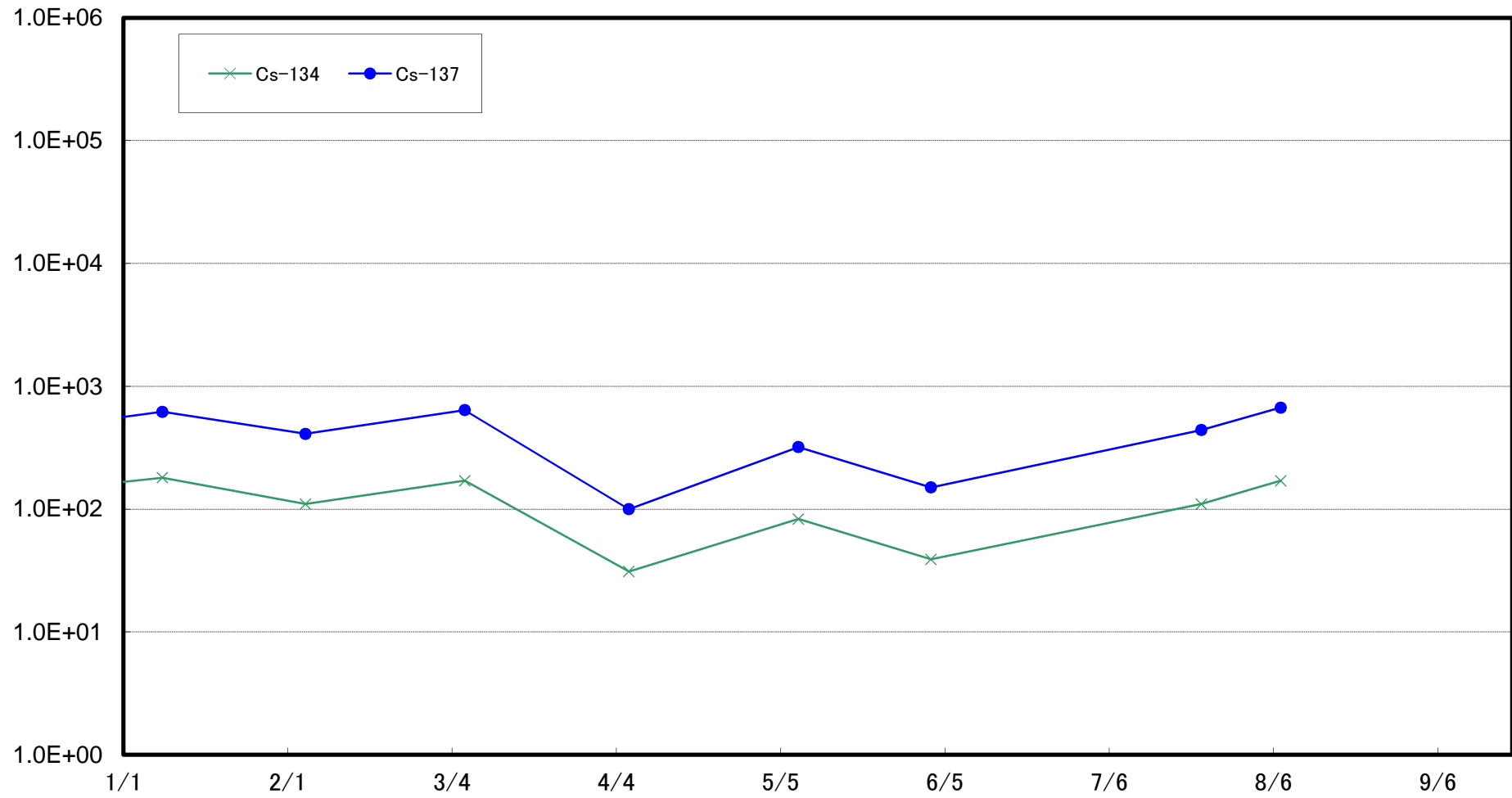
浪江町請戸沖合2km(T-④)海底土放射能濃度(Bq/kg・乾土)



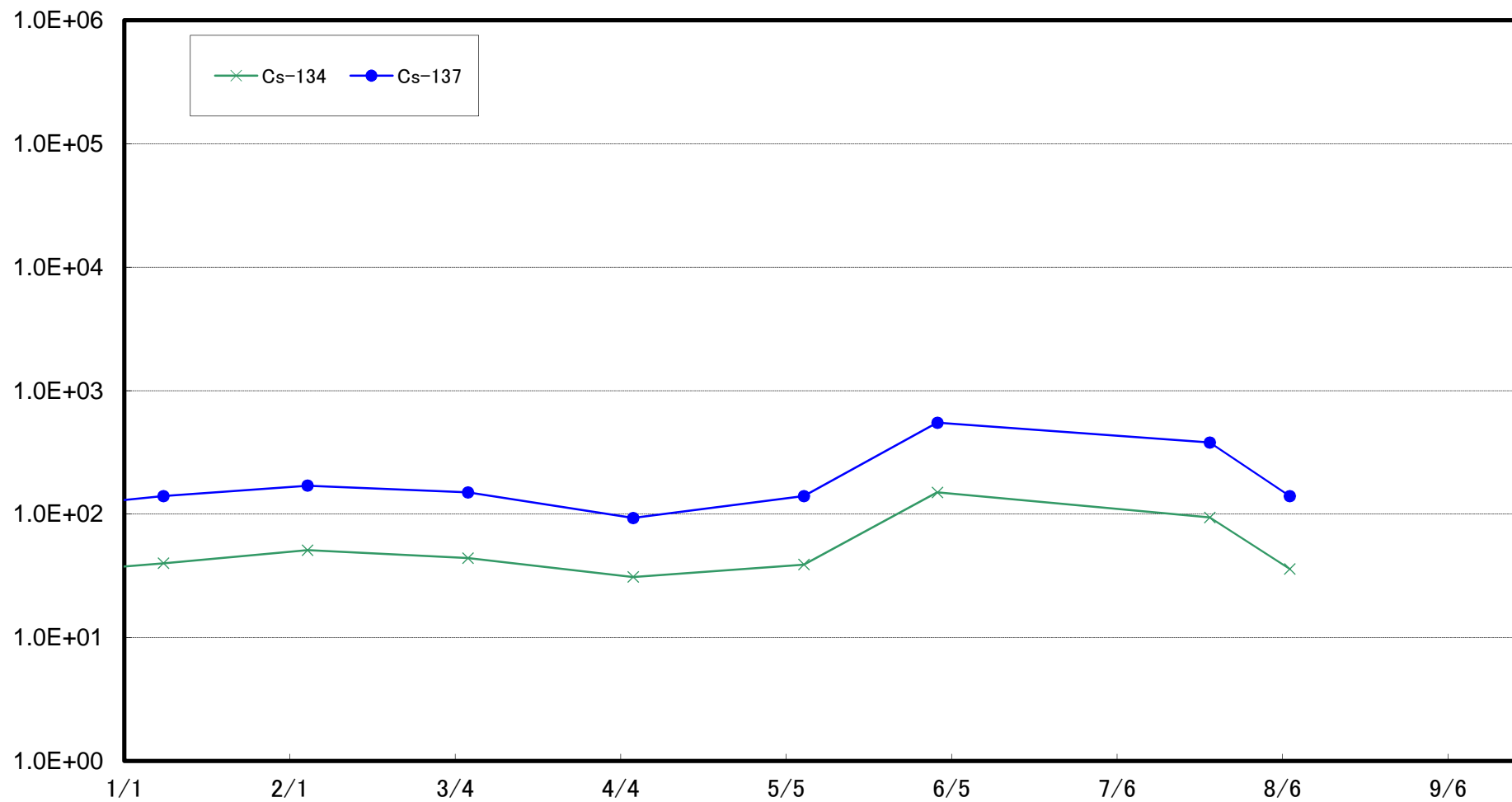
浪江町請戸沖合3km(T-⑤)海底土放射能濃度(Bq/kg・乾土)



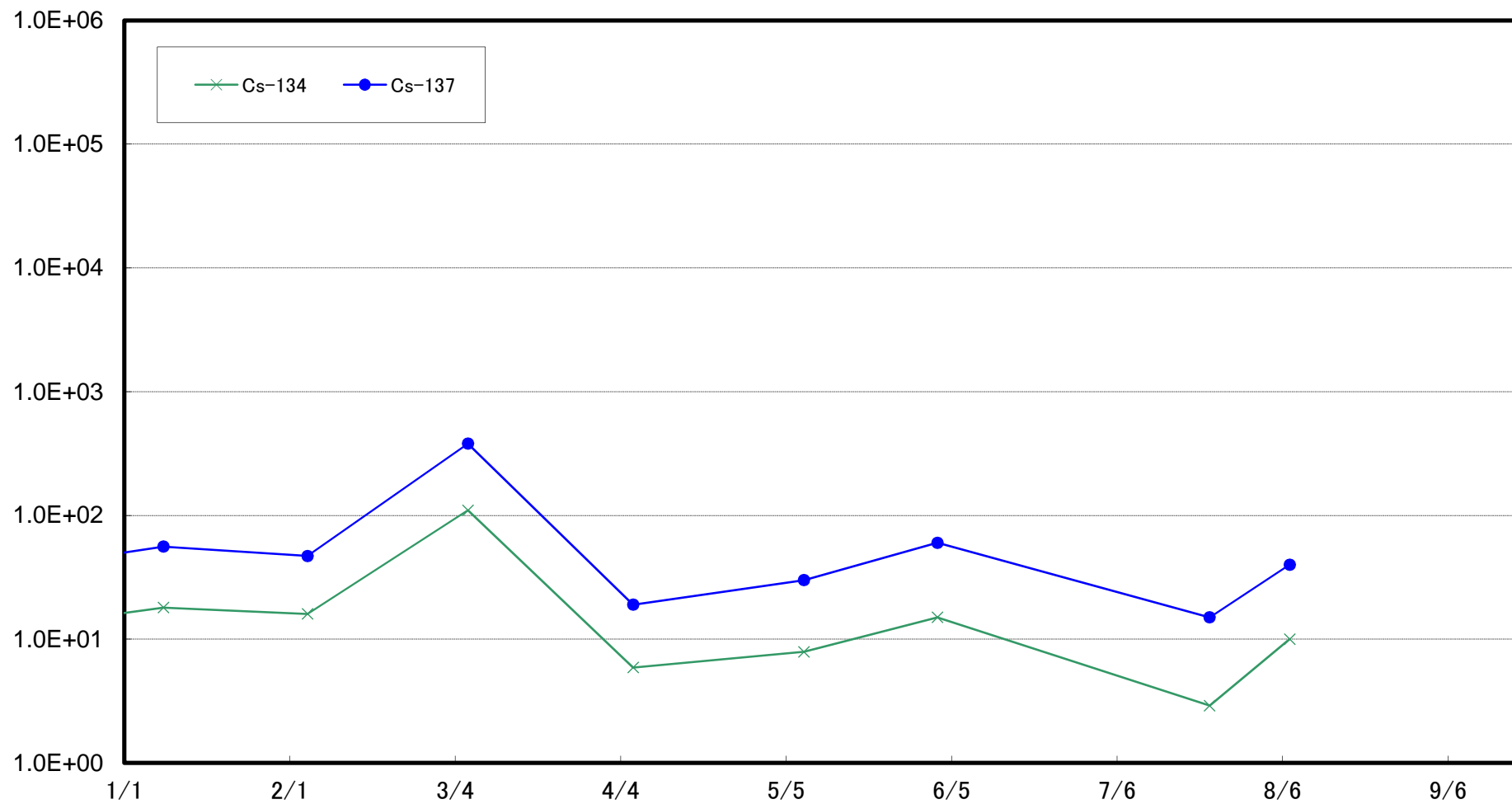
大熊町熊川沖合1km(T-⑥)海底土放射能濃度(Bq/kg・乾土)



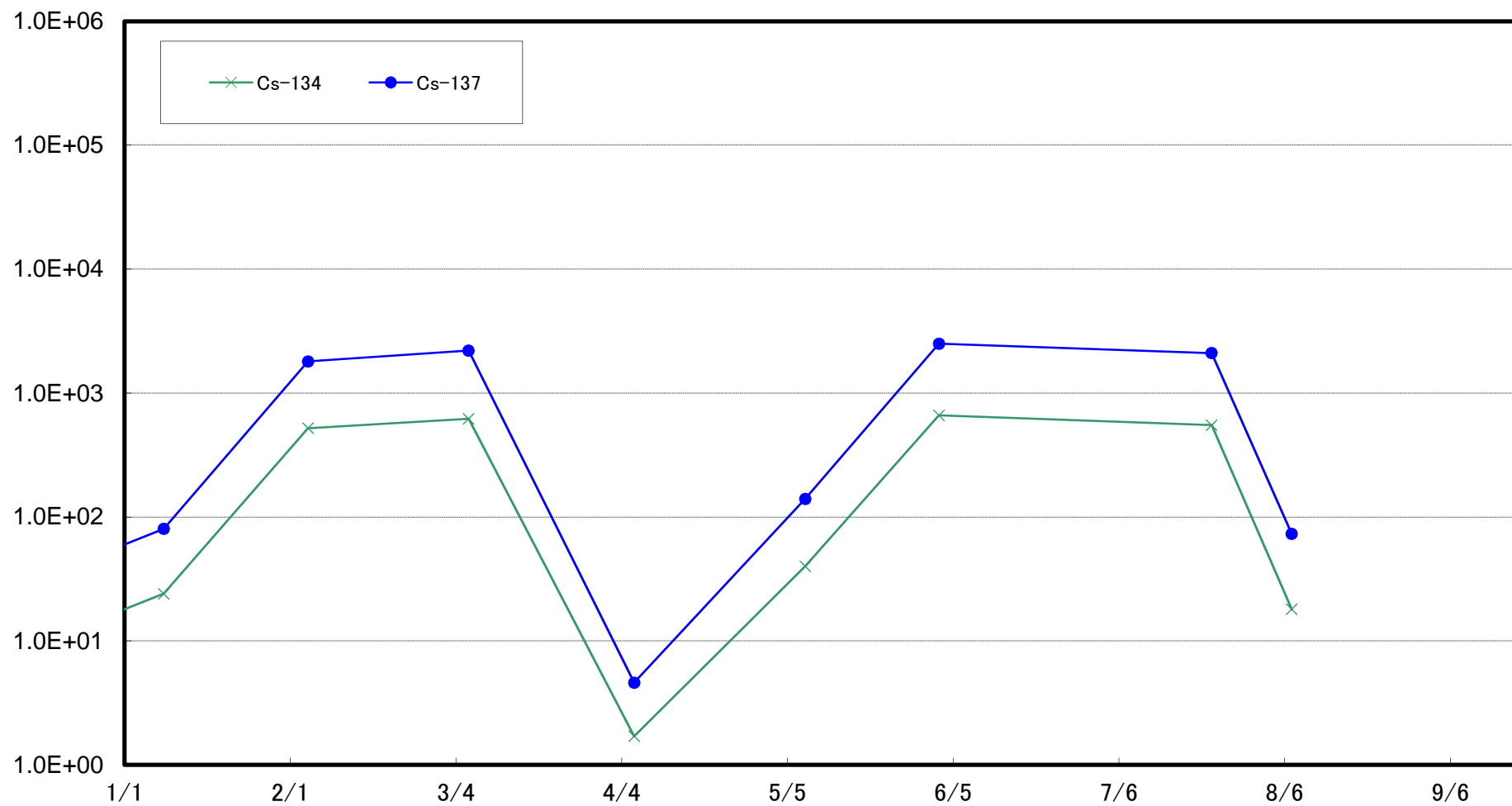
大熊町熊川沖合2km(T-⑦)海底土放射能濃度(Bq/kg・乾土)



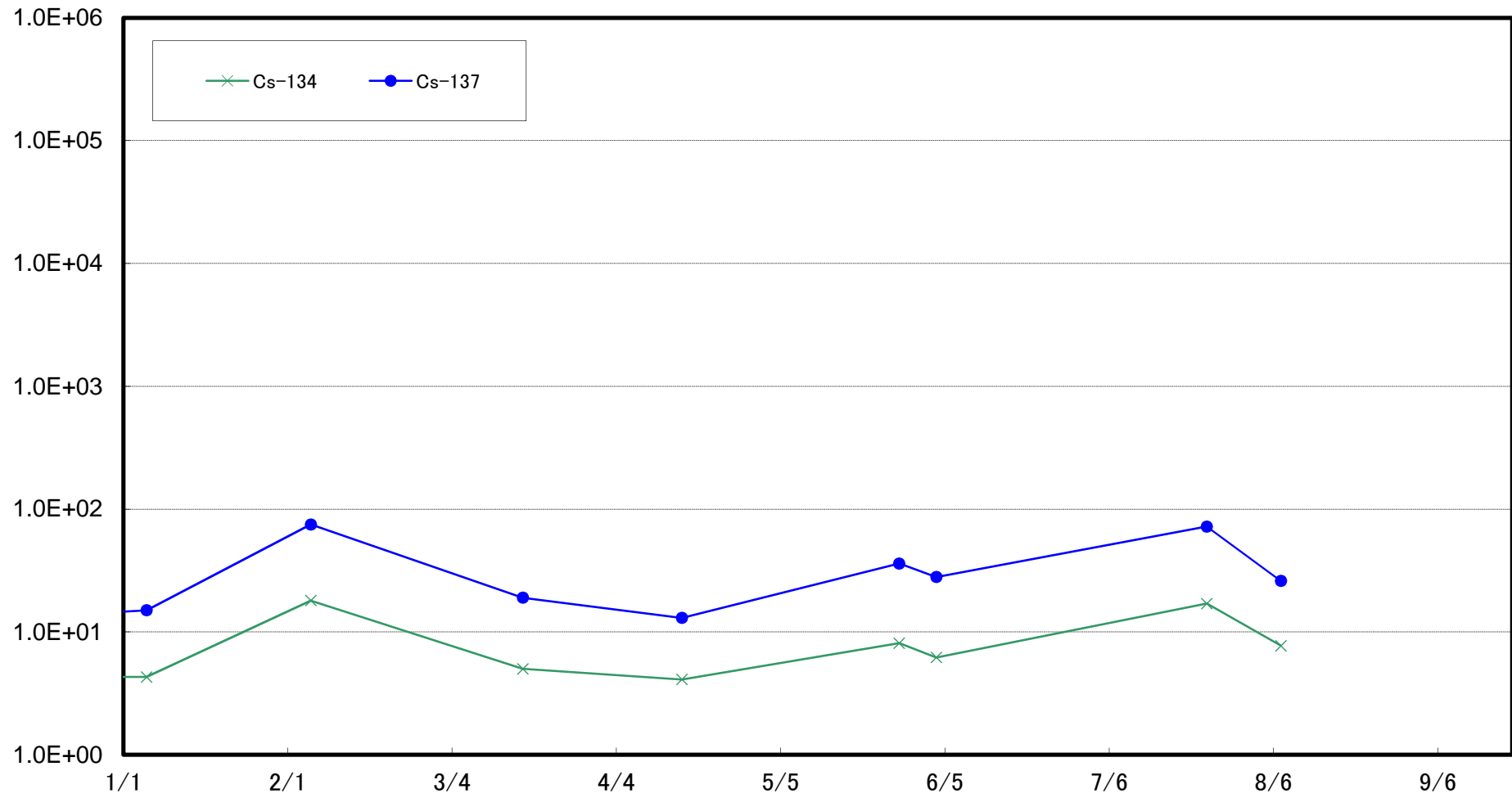
大熊町熊川沖合3km(T-⑧)海底土放射能濃度(Bq/kg・乾土)



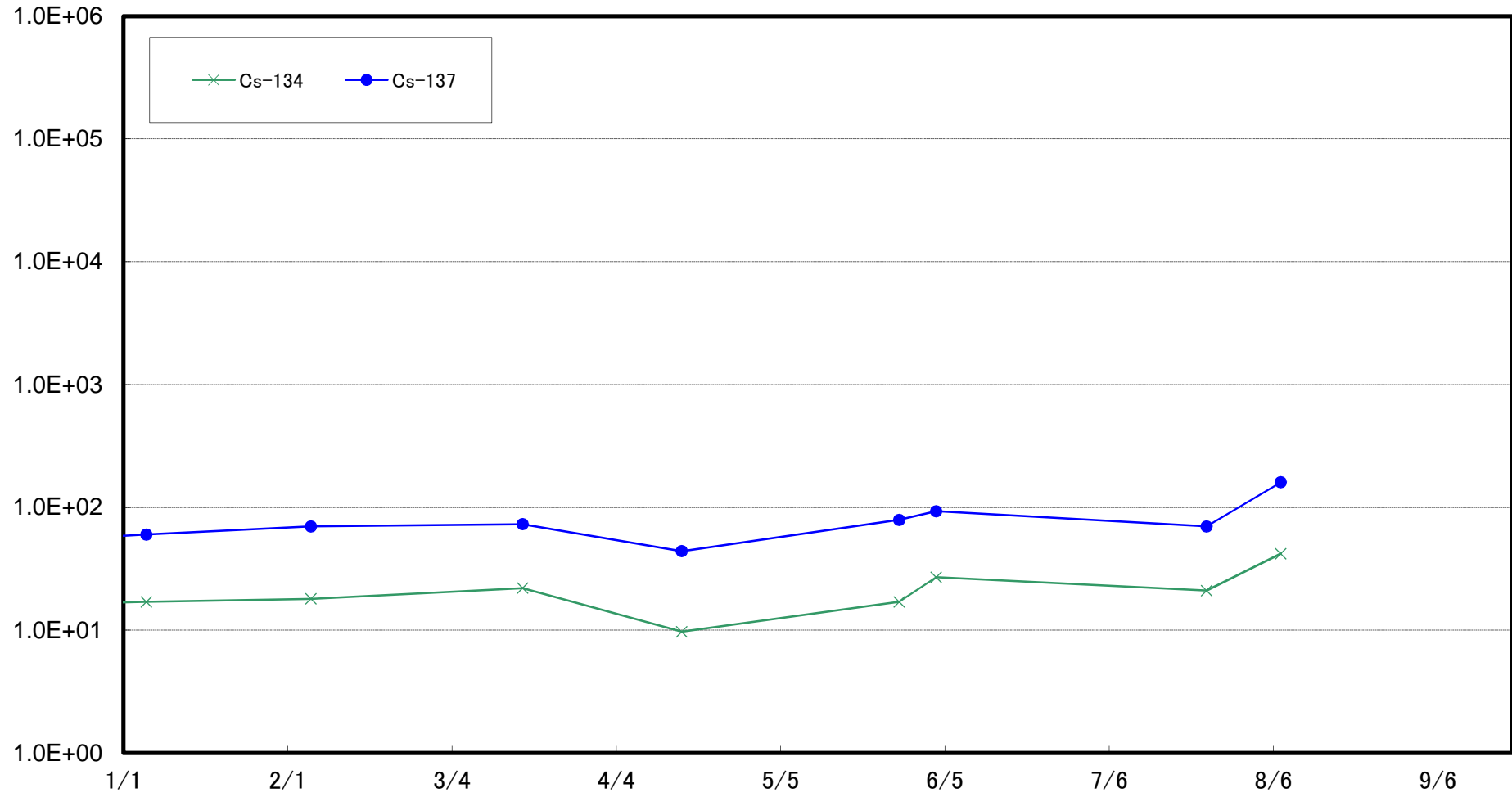
大熊町熊川沖合5km(T-⑨)海底土放射能濃度(Bq/kg・乾土)



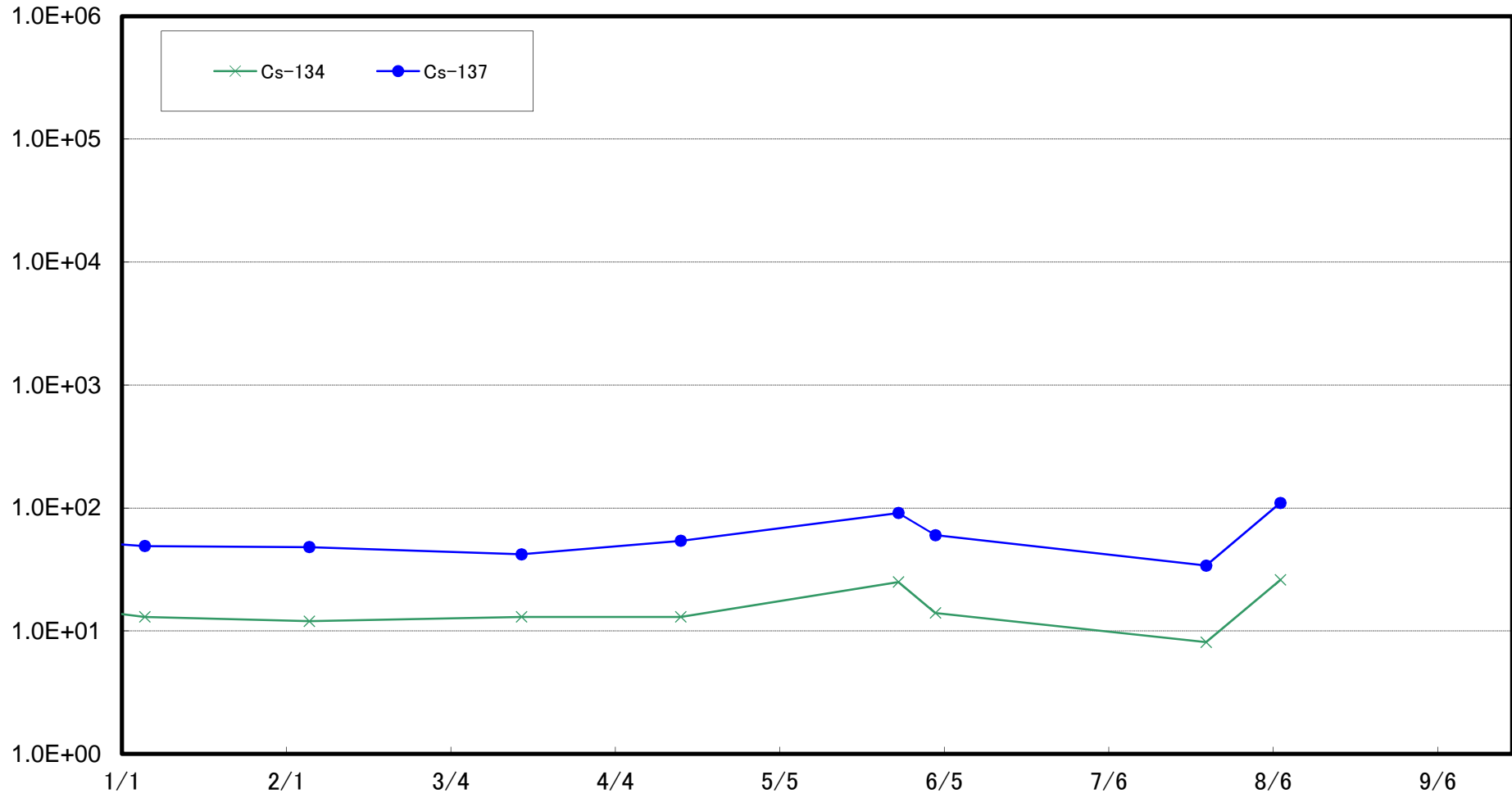
大熊町熊川沖合10km(T-⑩)海底土放射能濃度(Bq/kg・乾土)



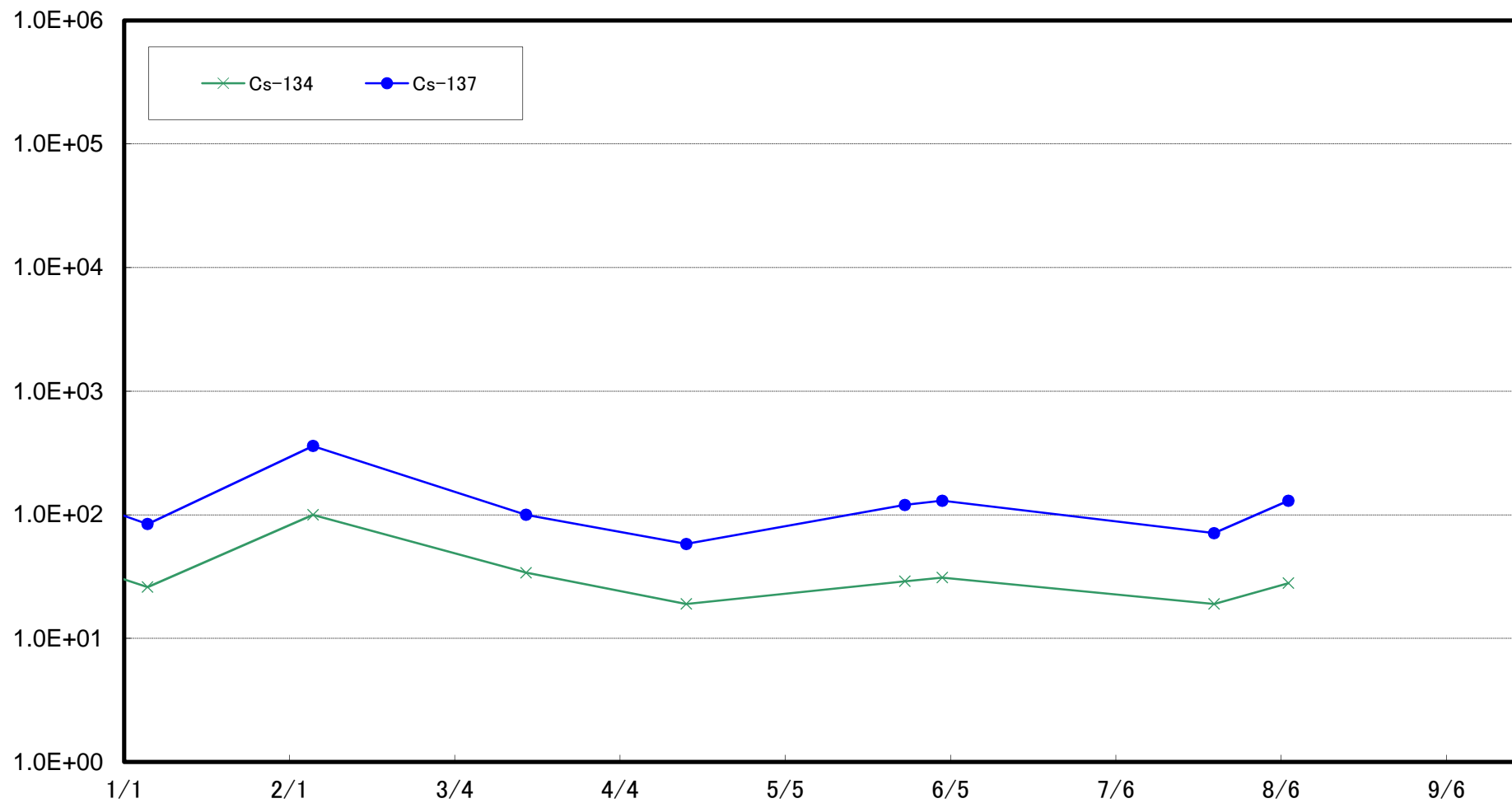
大熊町熊川沖合15km(T-⑪)海底土放射能濃度(Bq/kg・乾土)



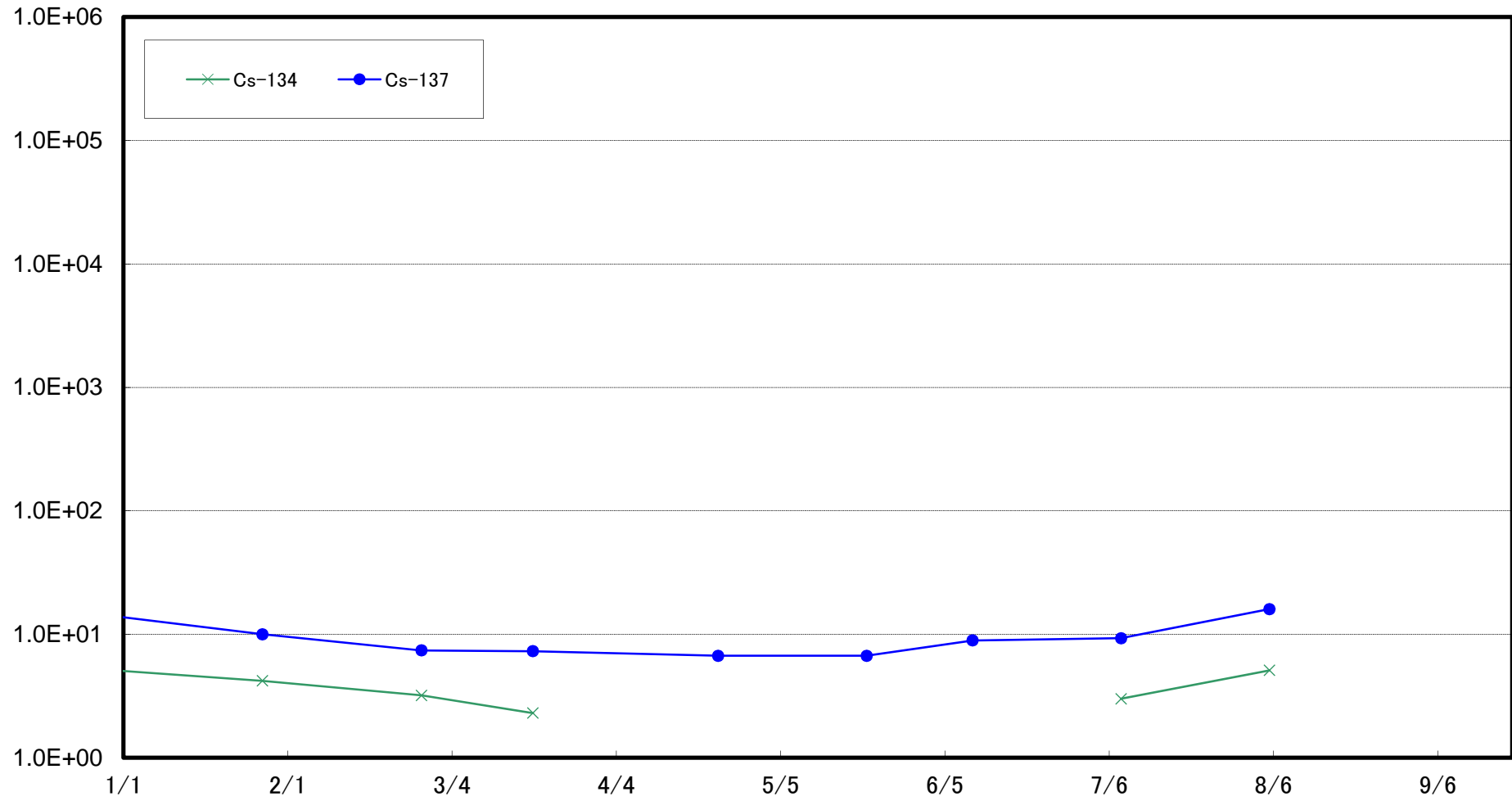
大熊町熊川沖合20km(T-⑫)海底土放射能濃度(Bq/kg・乾土)



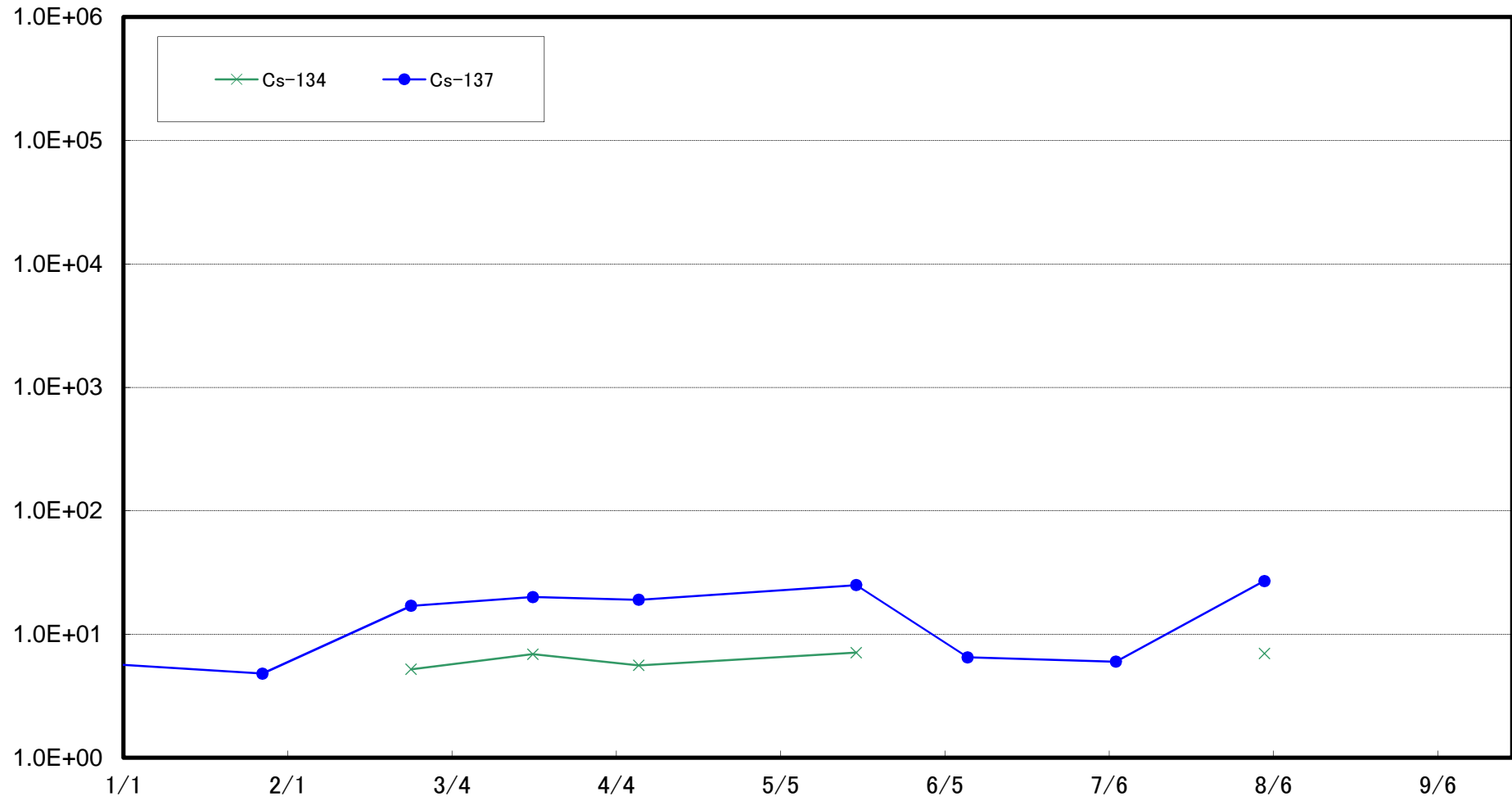
櫛葉町山田浜沖合1km(T-⑬)海底土放射能濃度(Bq/kg・乾土)



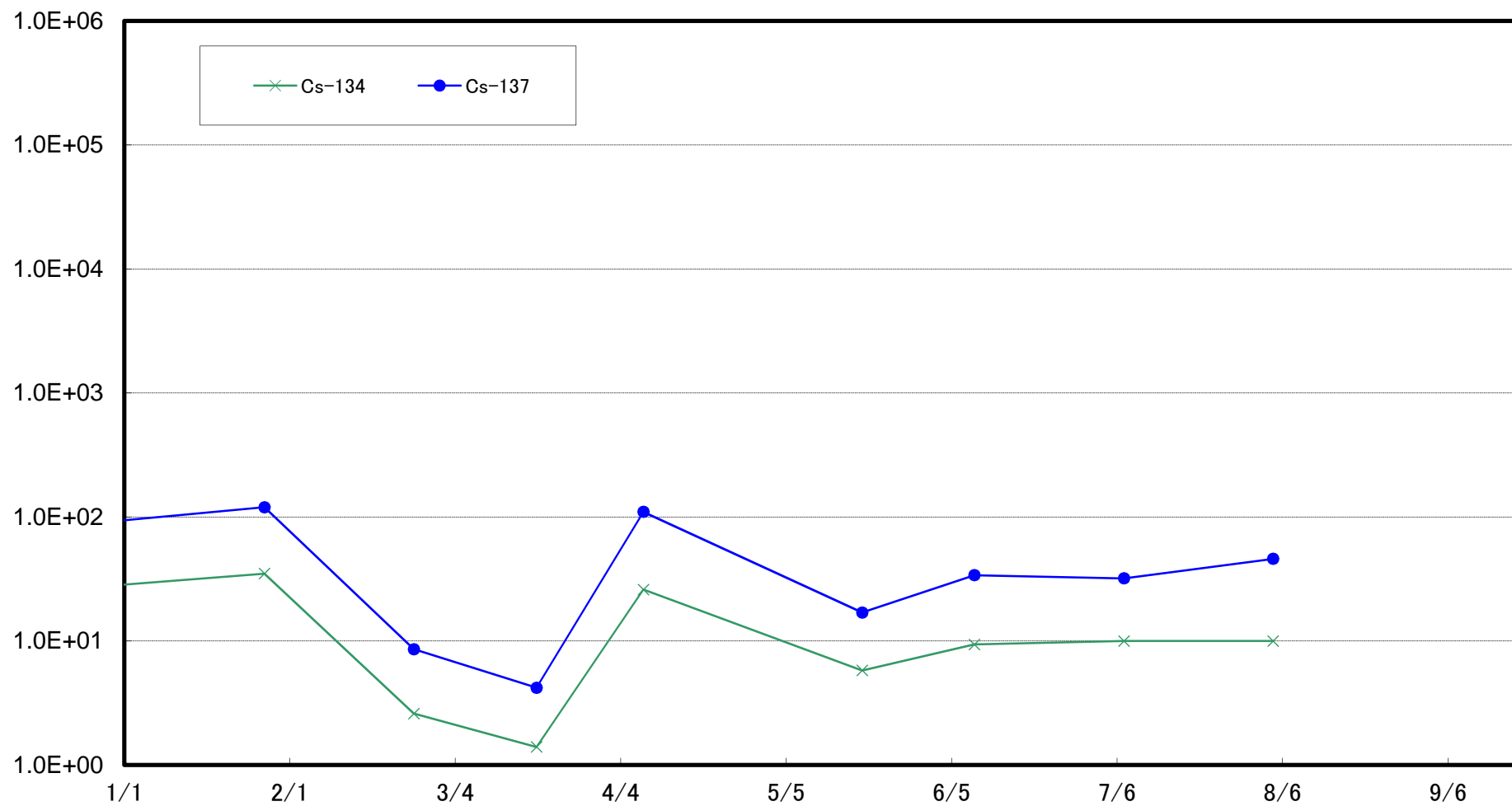
太田川沖合1km付近(T-S1) 海底土放射能濃度(Bq/kg・乾土)



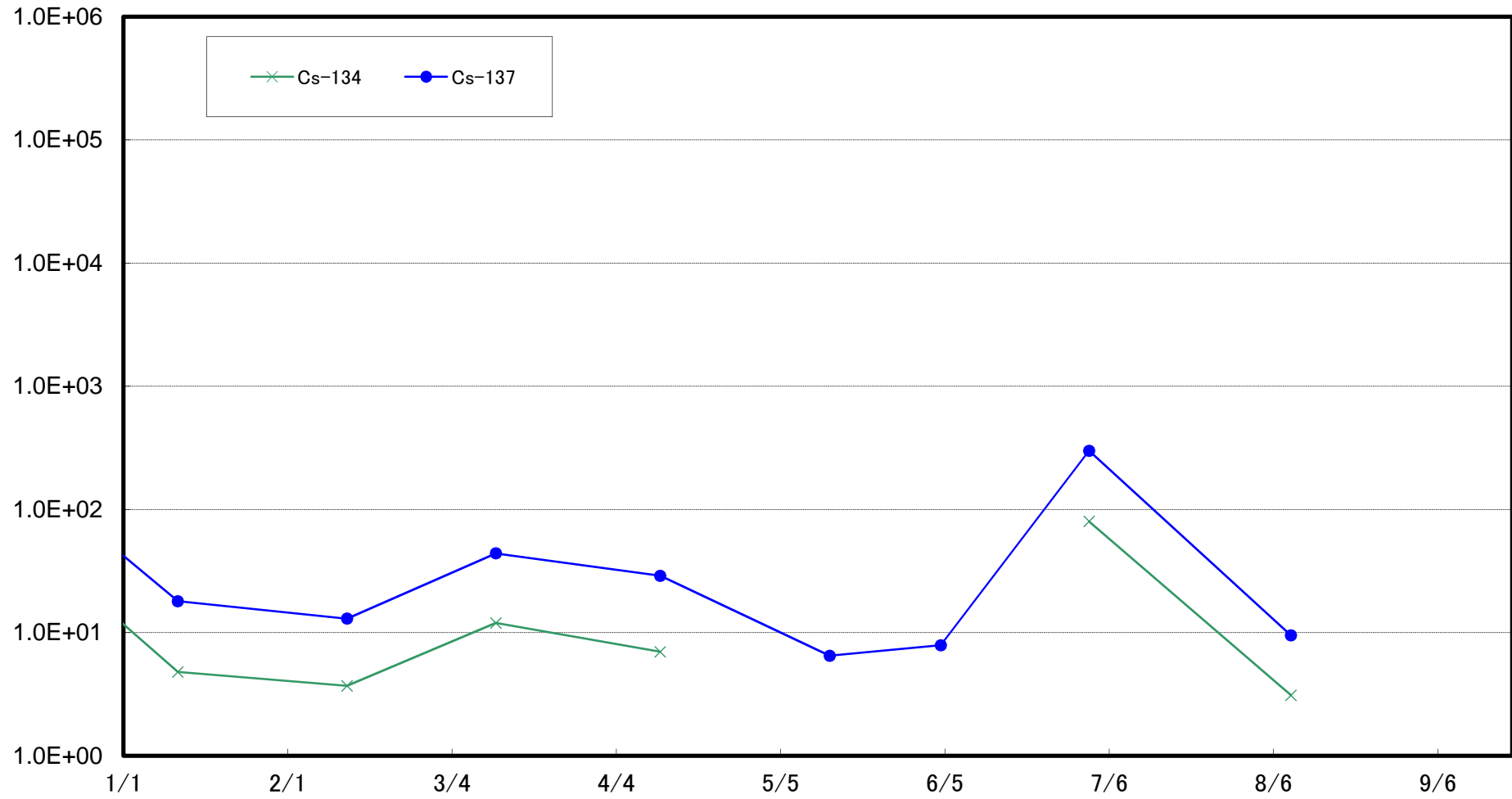
請戸川沖合3km付近(T-S3) 海底土放射能濃度(Bq/kg・乾土)



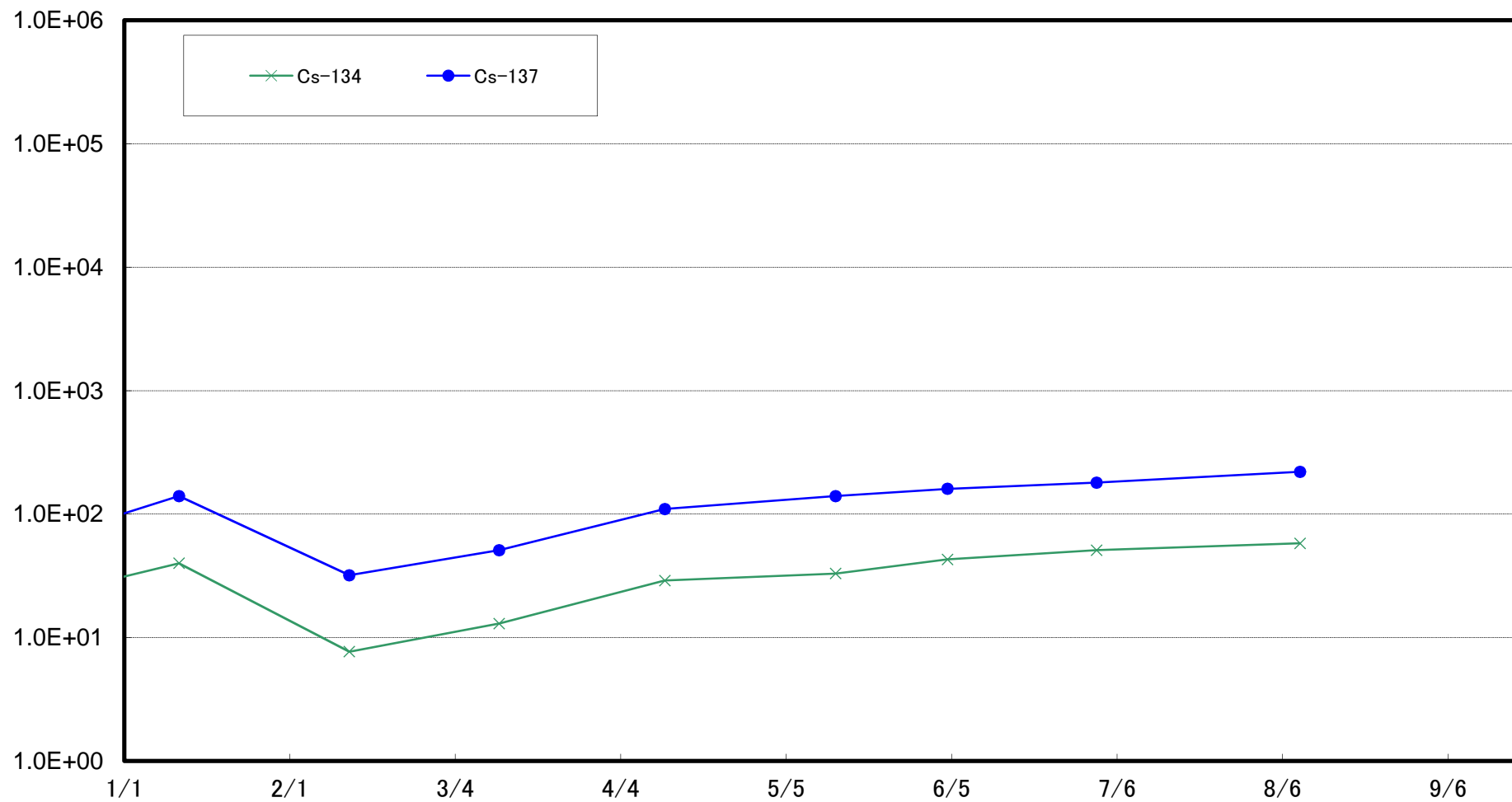
福島第一 敷地沖合3km付近(T-S4) 海底土放射能濃度(Bq/kg・乾土)



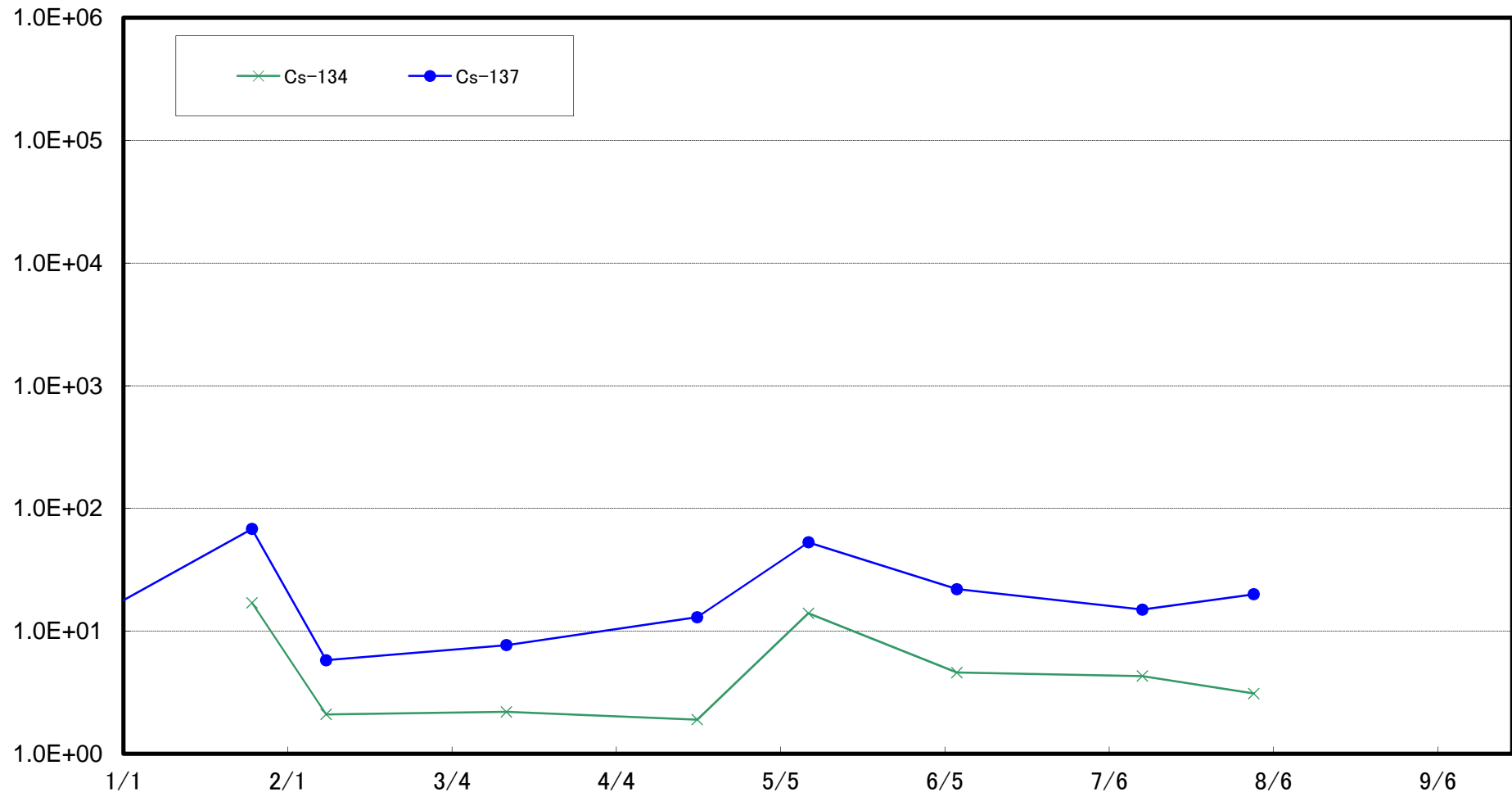
木戸川沖合2km付近(T-S5) 海底土放射能濃度(Bq/kg・乾土)



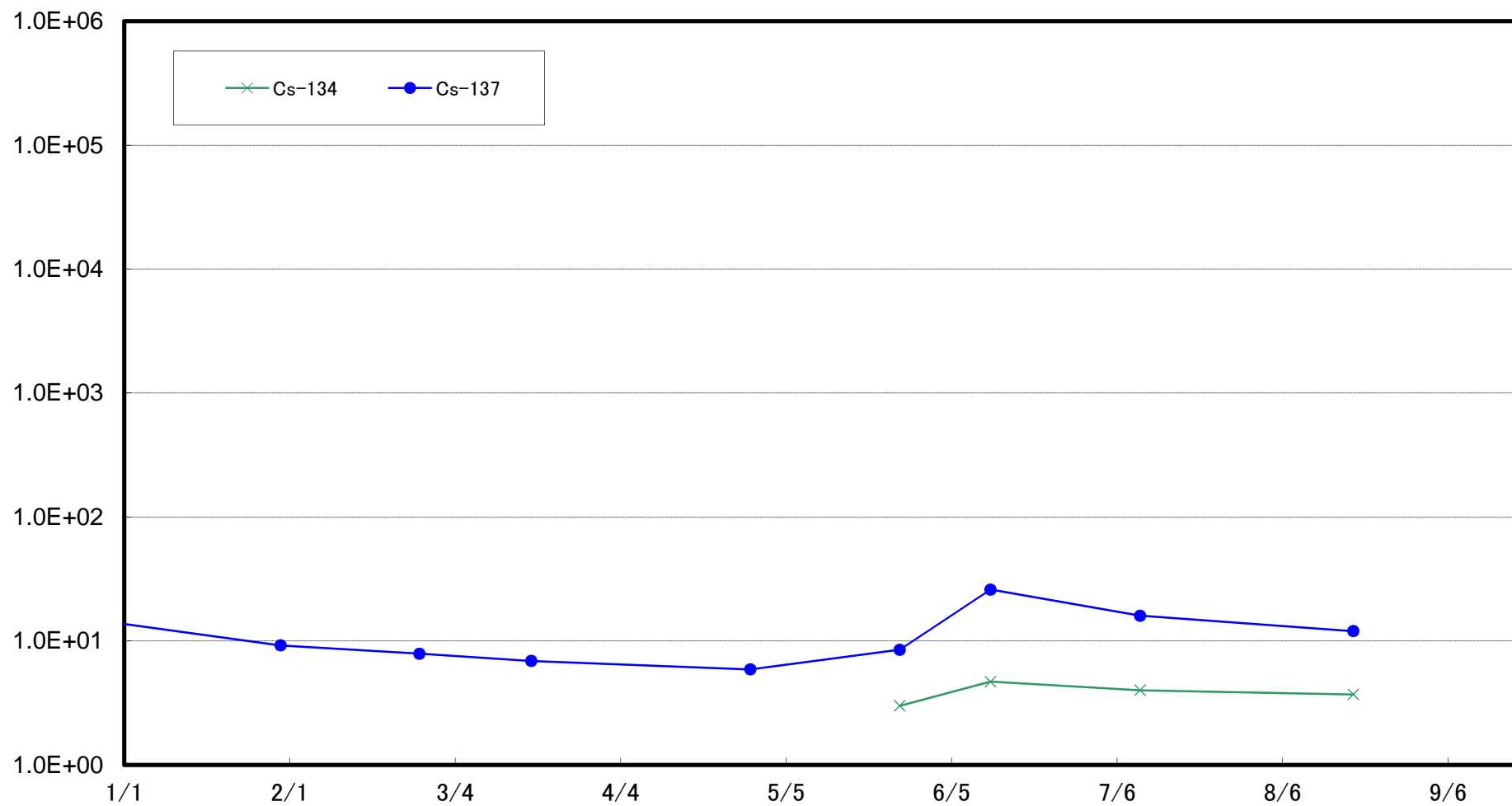
福島第二 敷地沖合2km付近(T-S7) 海底土放射能濃度(Bq/kg・乾土)



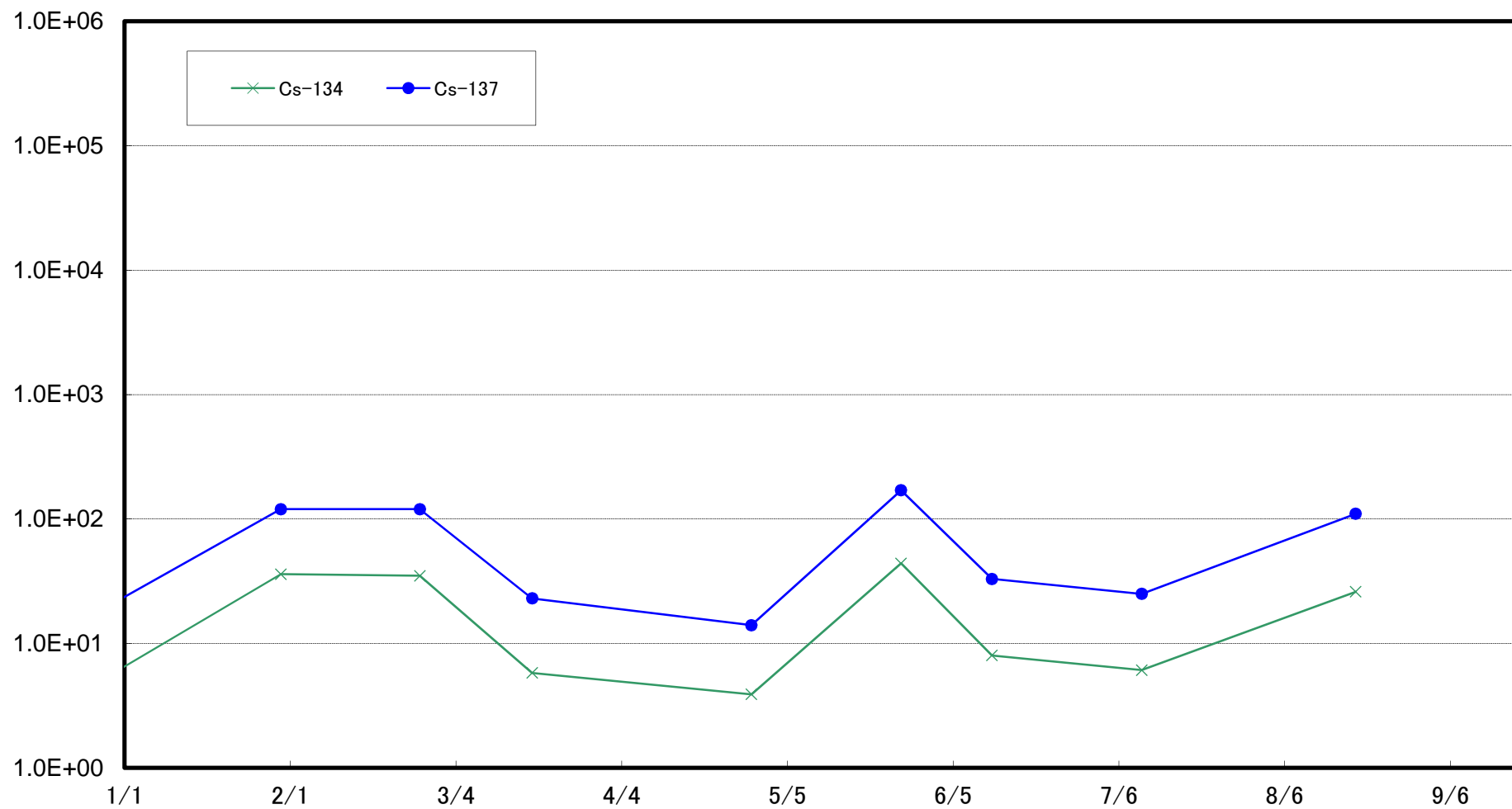
熊川沖合4km付近(T-S8) 海底土放射能濃度(Bq/kg・乾土)



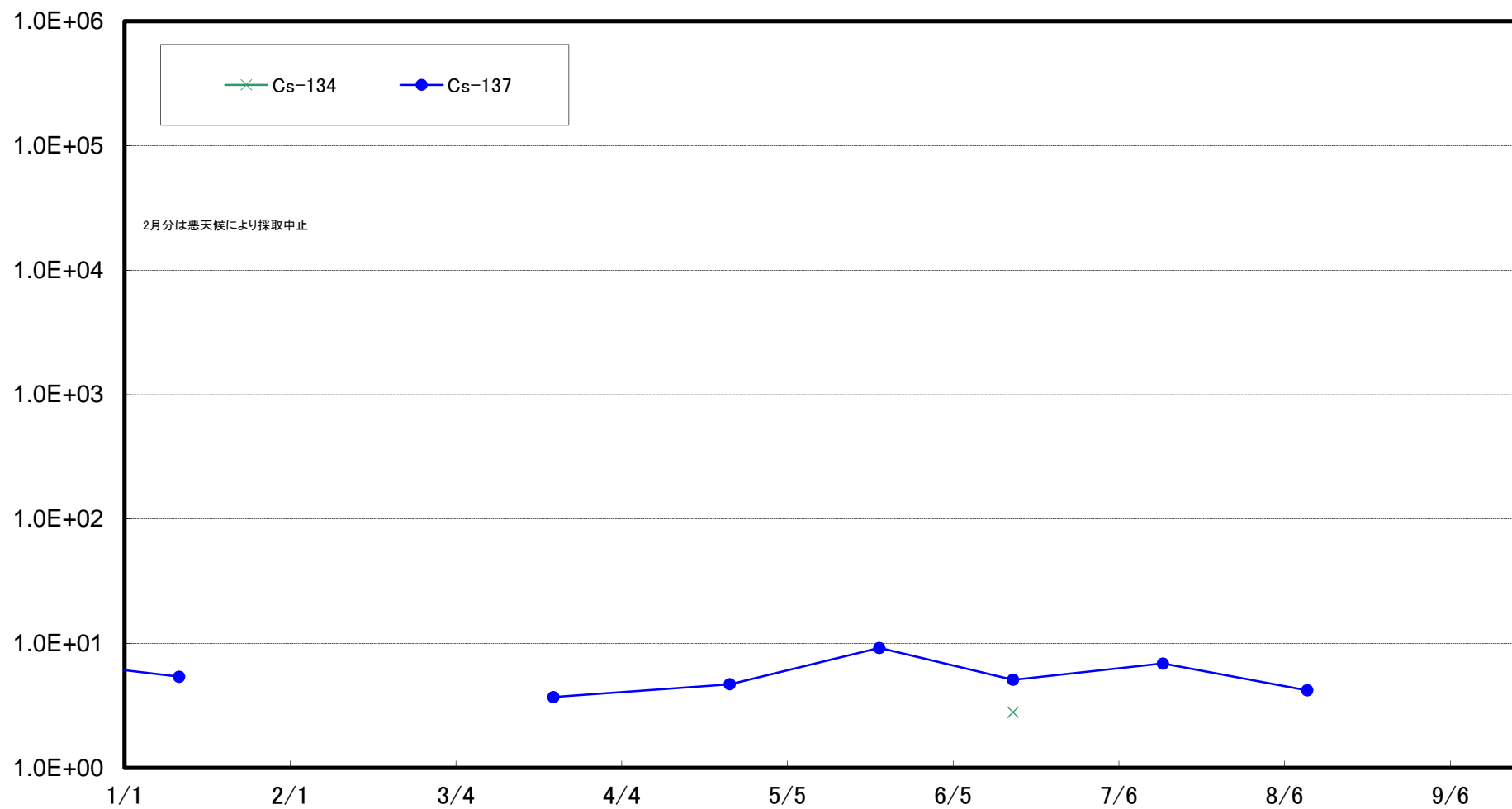
小高区沖合15km付近(T-B1) 海底土放射能濃度(Bq/kg・乾土)



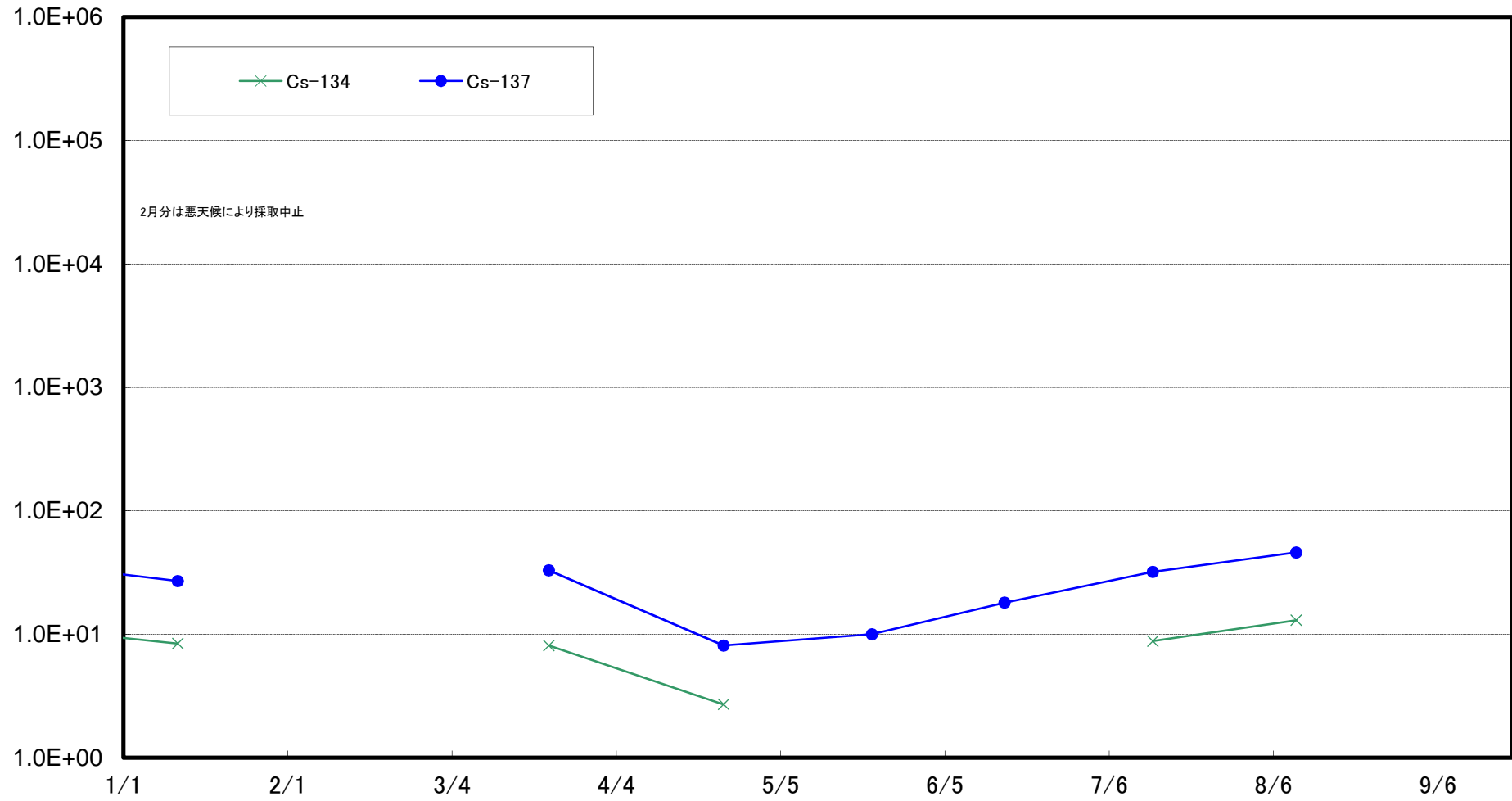
請戸川沖合18km付近(T-B2) 海底土放射能濃度(Bq/kg・乾土)



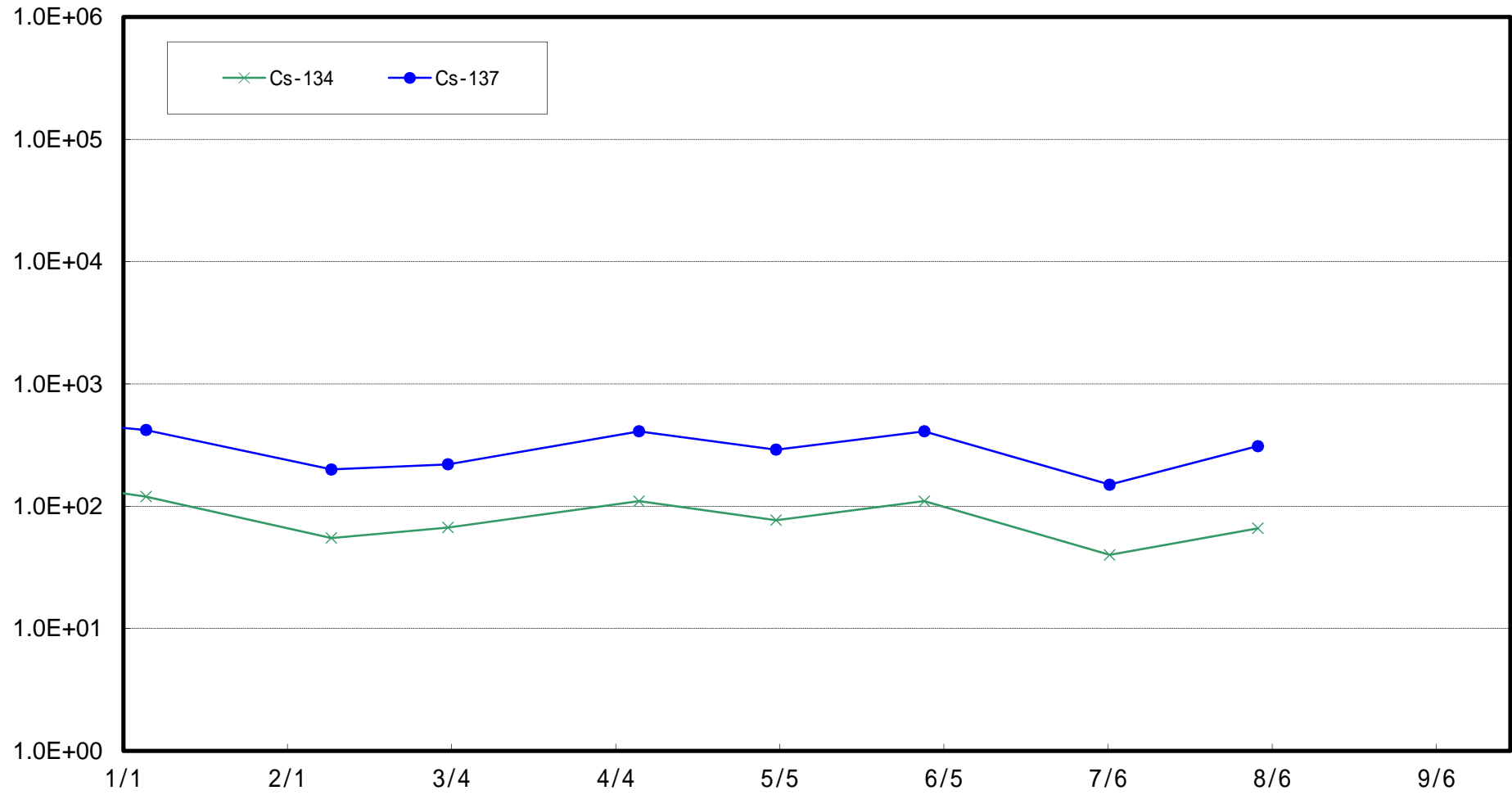
福島第一 敷地沖合10km付近(T-B3) 海底土放射能濃度(Bq/kg・乾土)



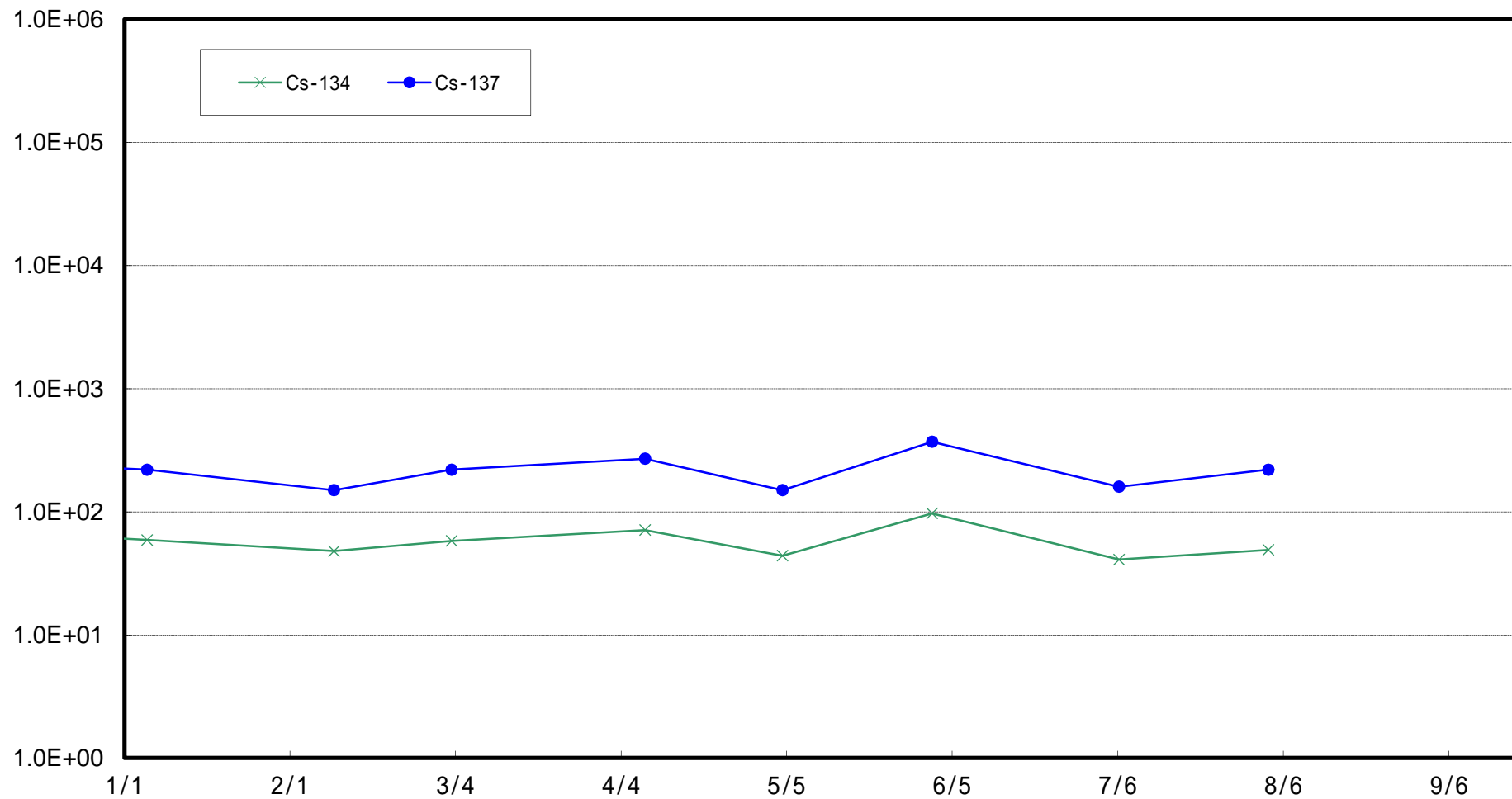
福島第二 敷地沖合10km付近(T-B4) 海底土放射能濃度(Bq/kg・乾土)



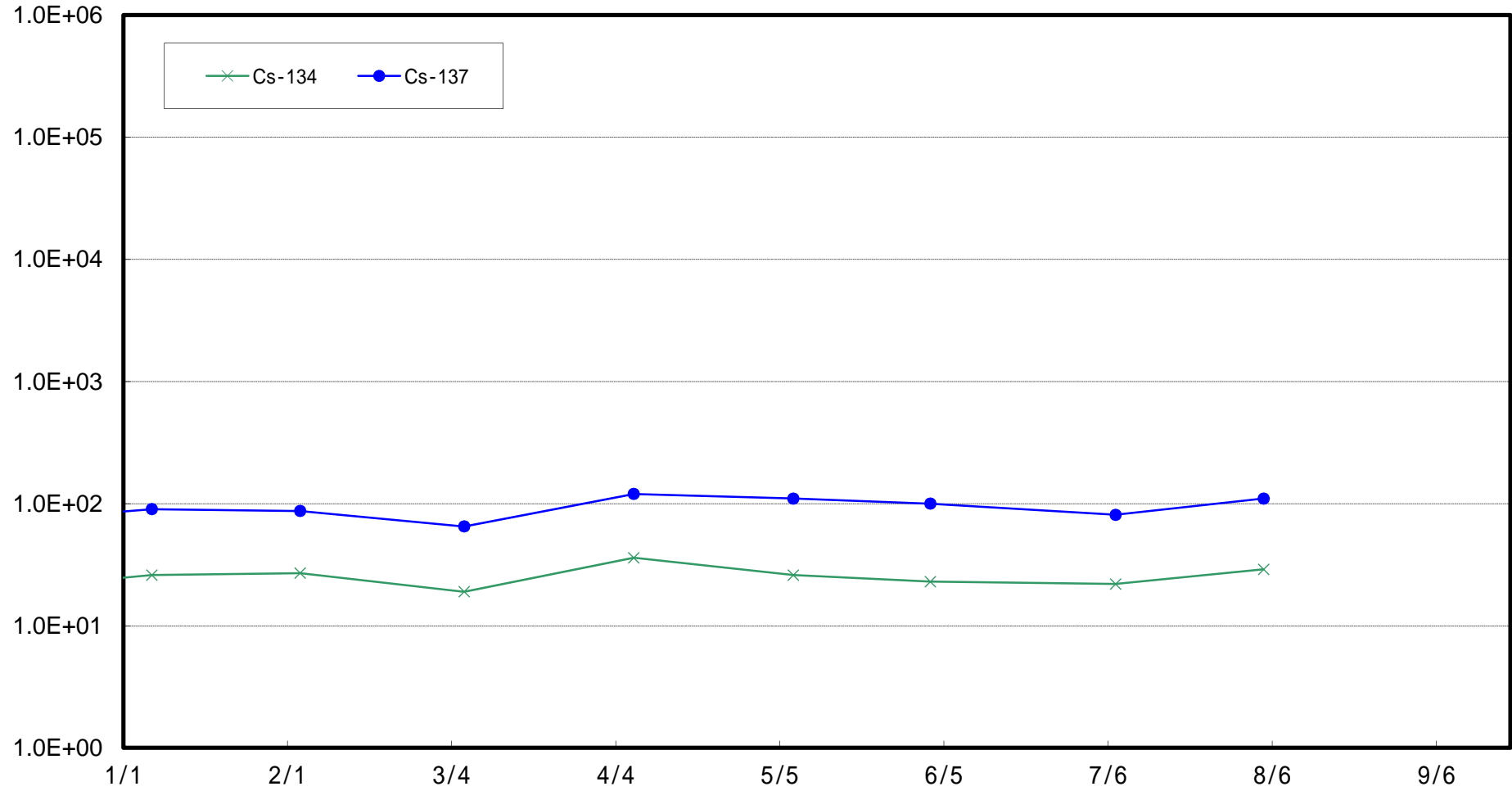
福島第一 5,6号機放水口北側(T-1) 海底土放射能濃度 (Bq / kg・乾土)



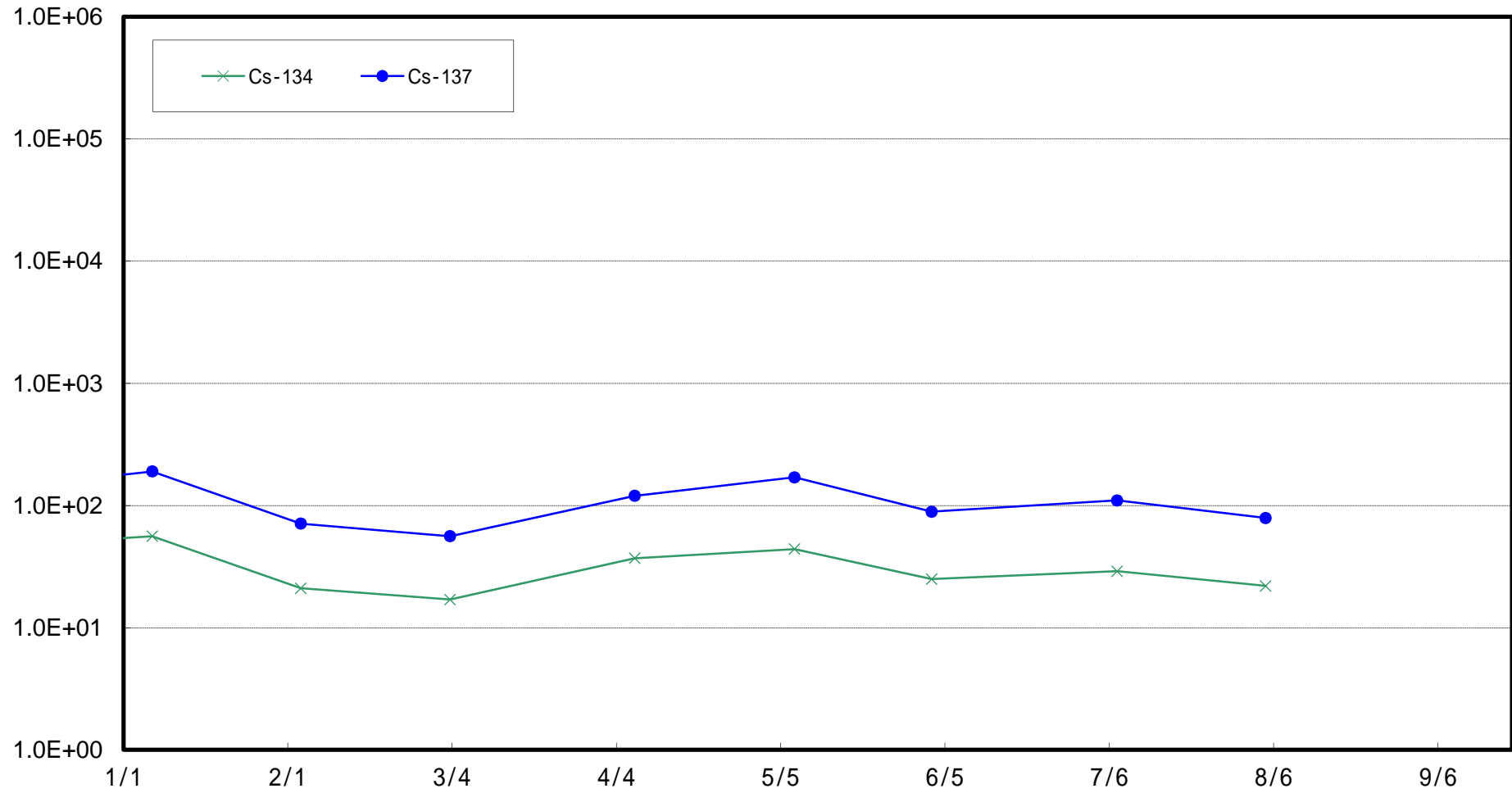
福島第一 南放水口付近(T-2-1) 海底土放射能濃度 (Bq / kg・乾土)



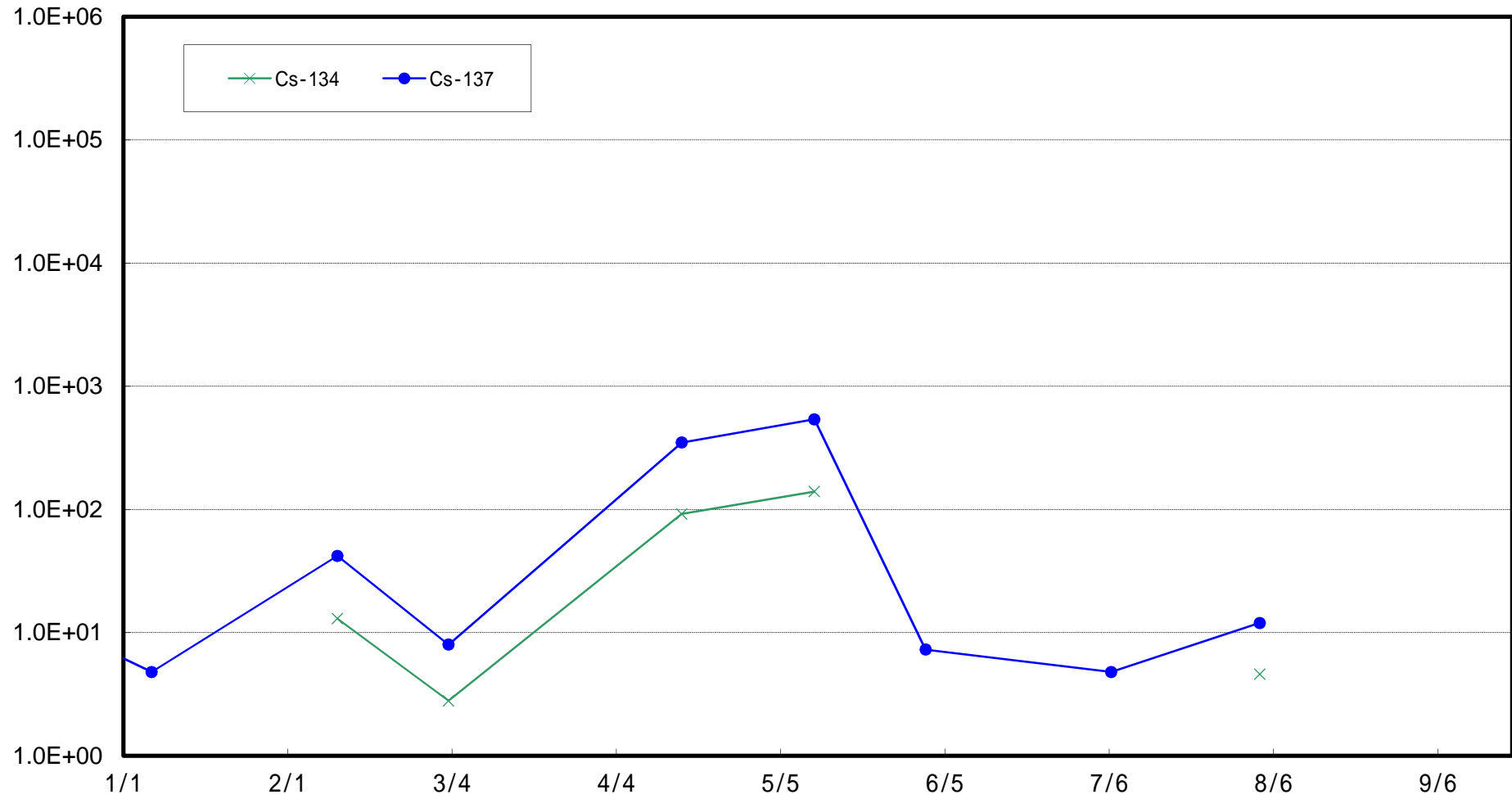
福島第二 北放水口付近(T-3) 海底土放射能濃度 (Bq / kg・乾土)



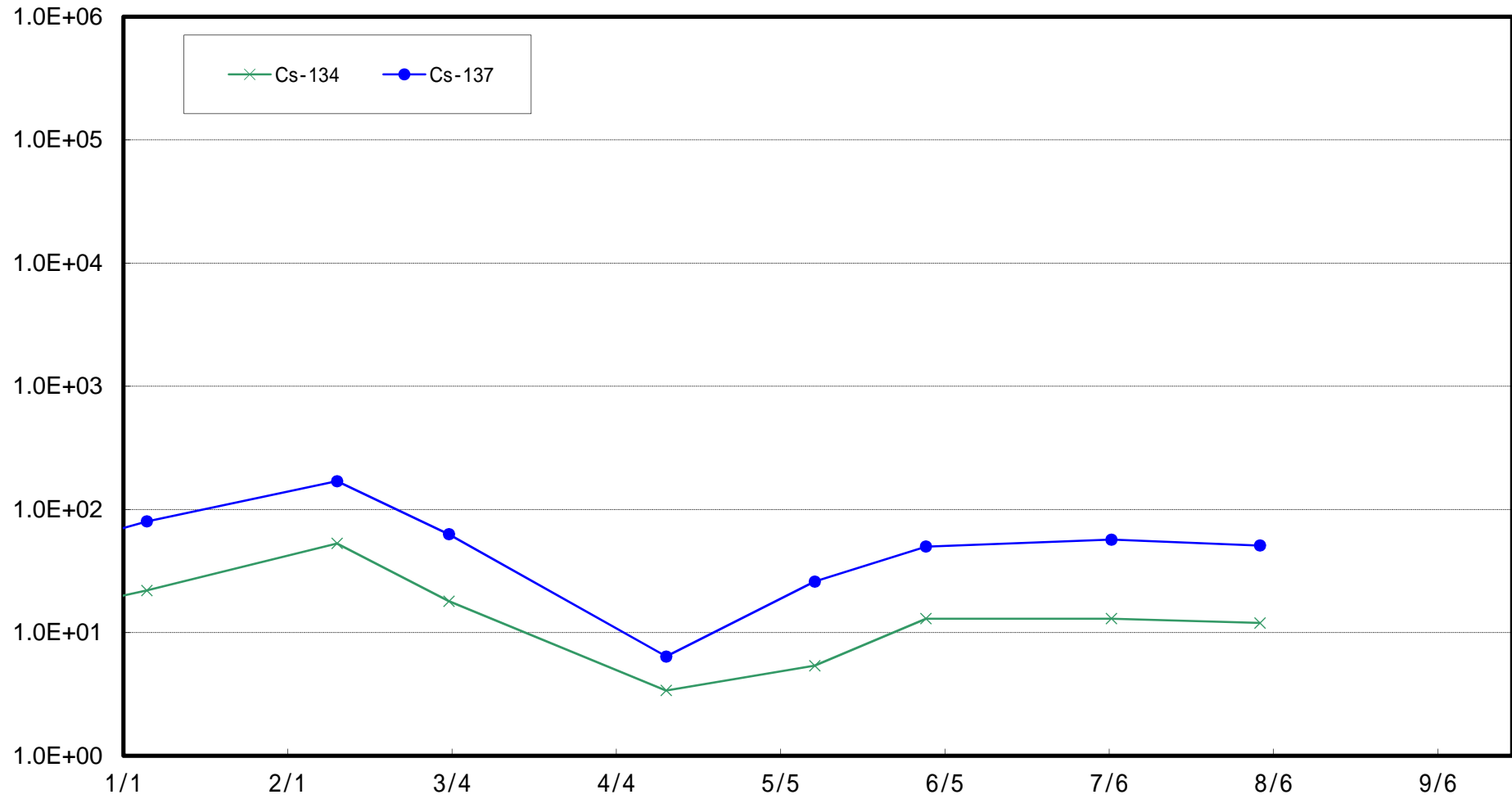
岩沢海岸付近(T-4) 海底土放射能濃度 (Bq / kg・乾土)



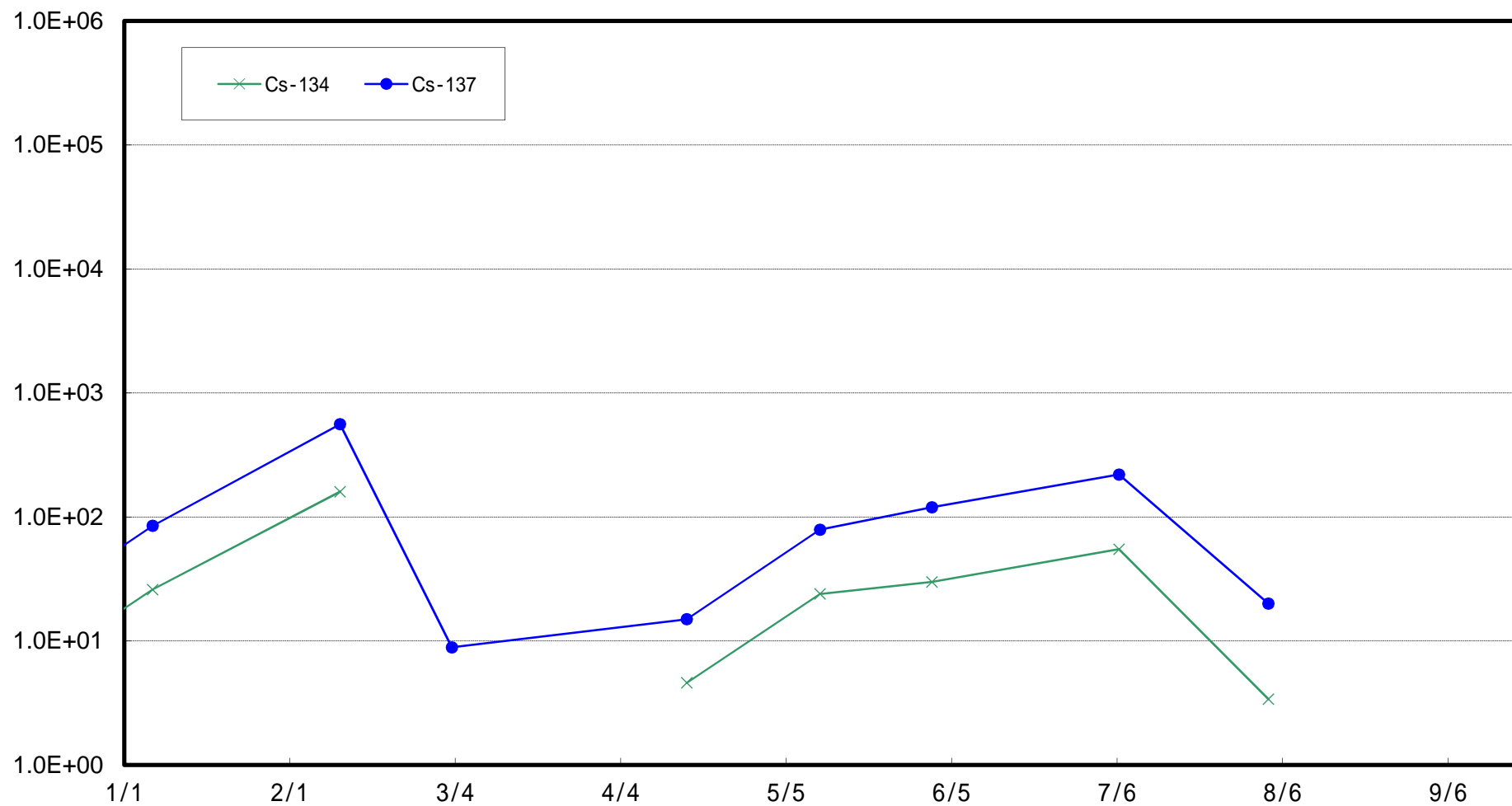
小高区沖合3 km (T-14)海底土放射能濃度 (Bq / kg · 乾土)



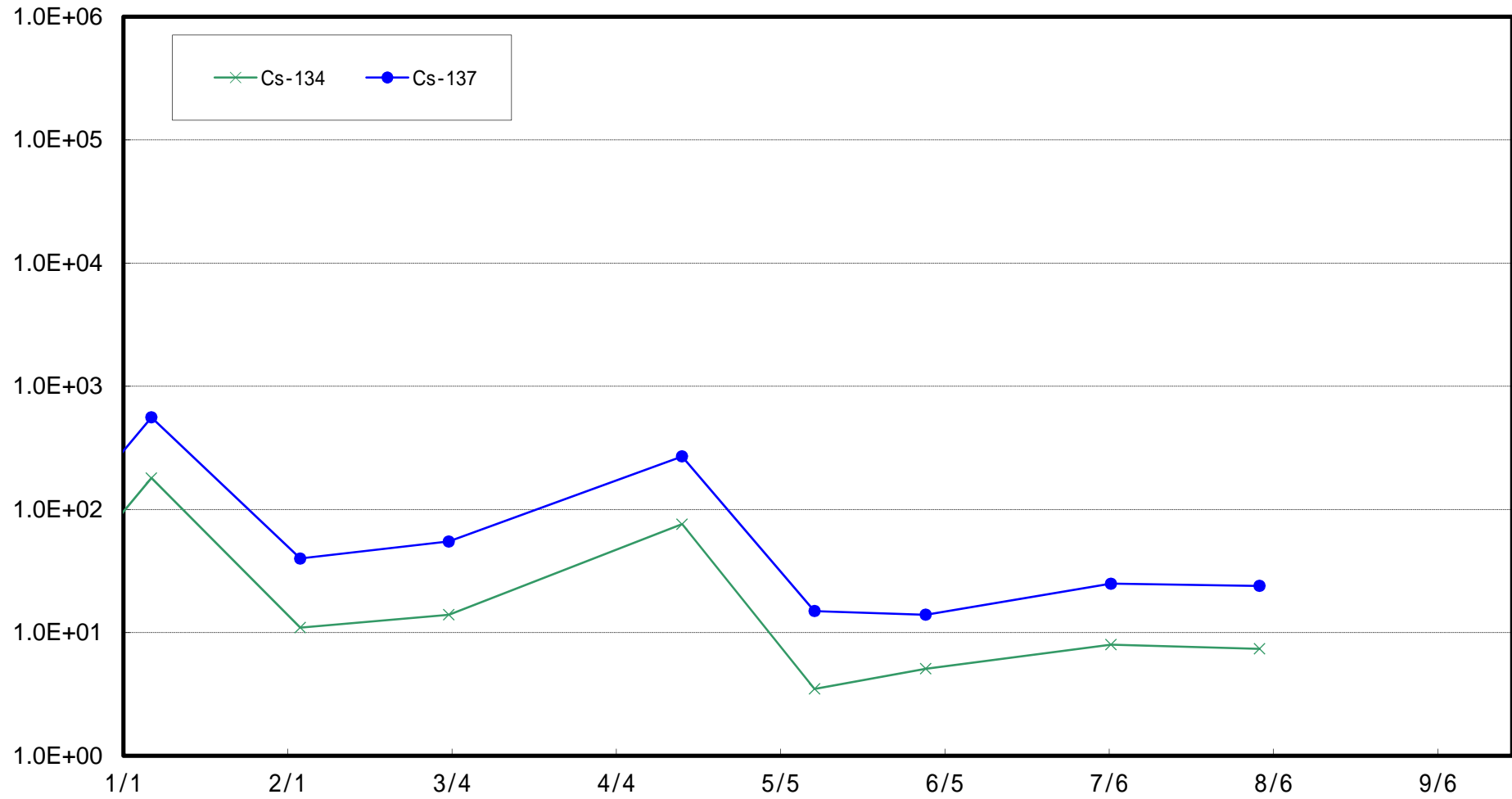
岩沢海岸沖合3 km (T-11)海底土放射能濃度 (Bq / kg · 乾土)



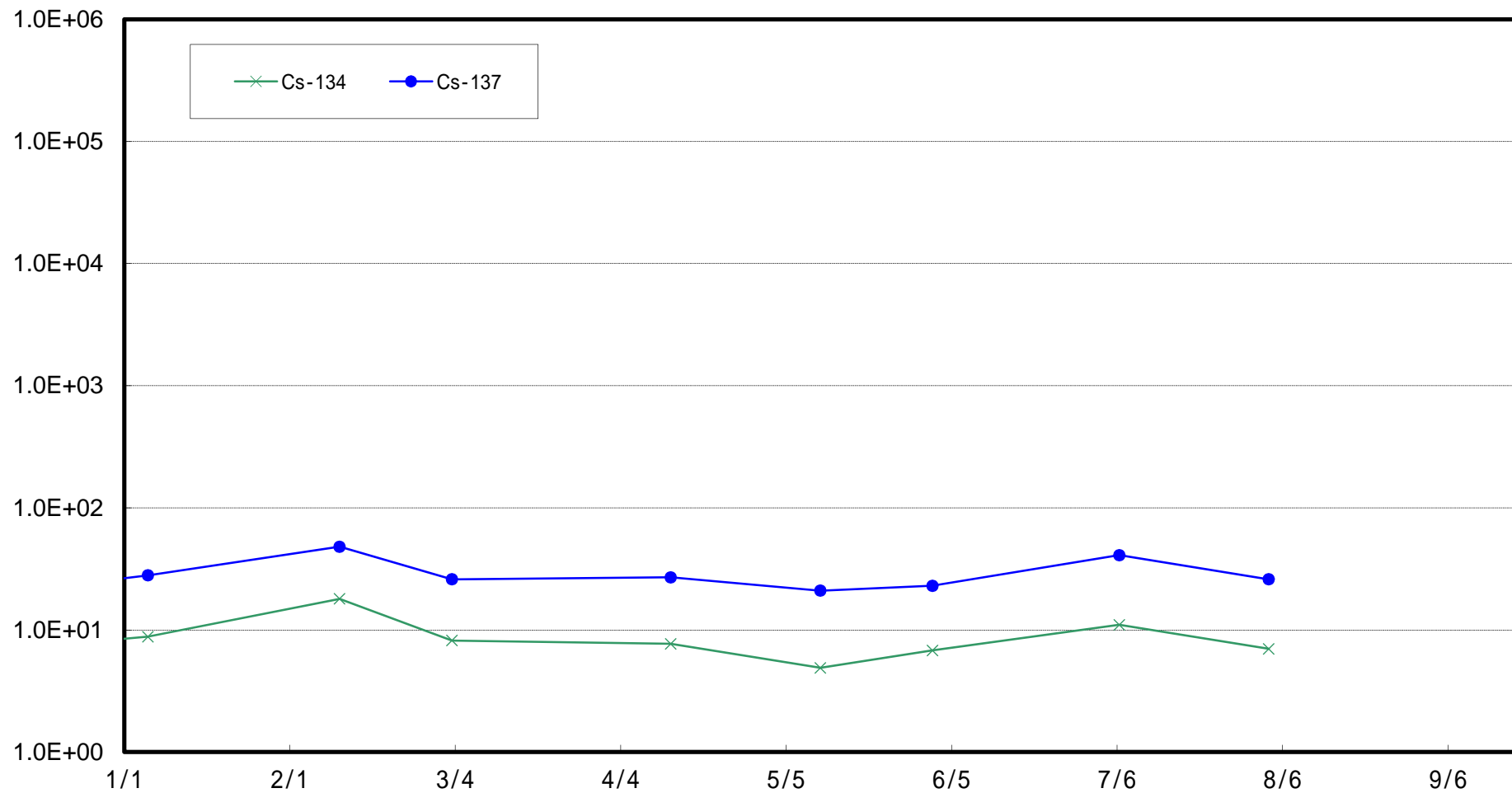
請戸川沖合 3 km (T-D1) 海底土放射能濃度 (Bq / kg · 乾土)



福島第一 敷地沖合3 km (T-D5)海底土放射能濃度 (Bq / kg · 乾土)



福島第二 敷地沖合 3 km (T-D9) 海底土放射能濃度 (Bq / kg · 乾土)



福島第一 敷地沖合 15 km (T-5) 海底土放射能濃度 (Bq / kg · 乾土)

