

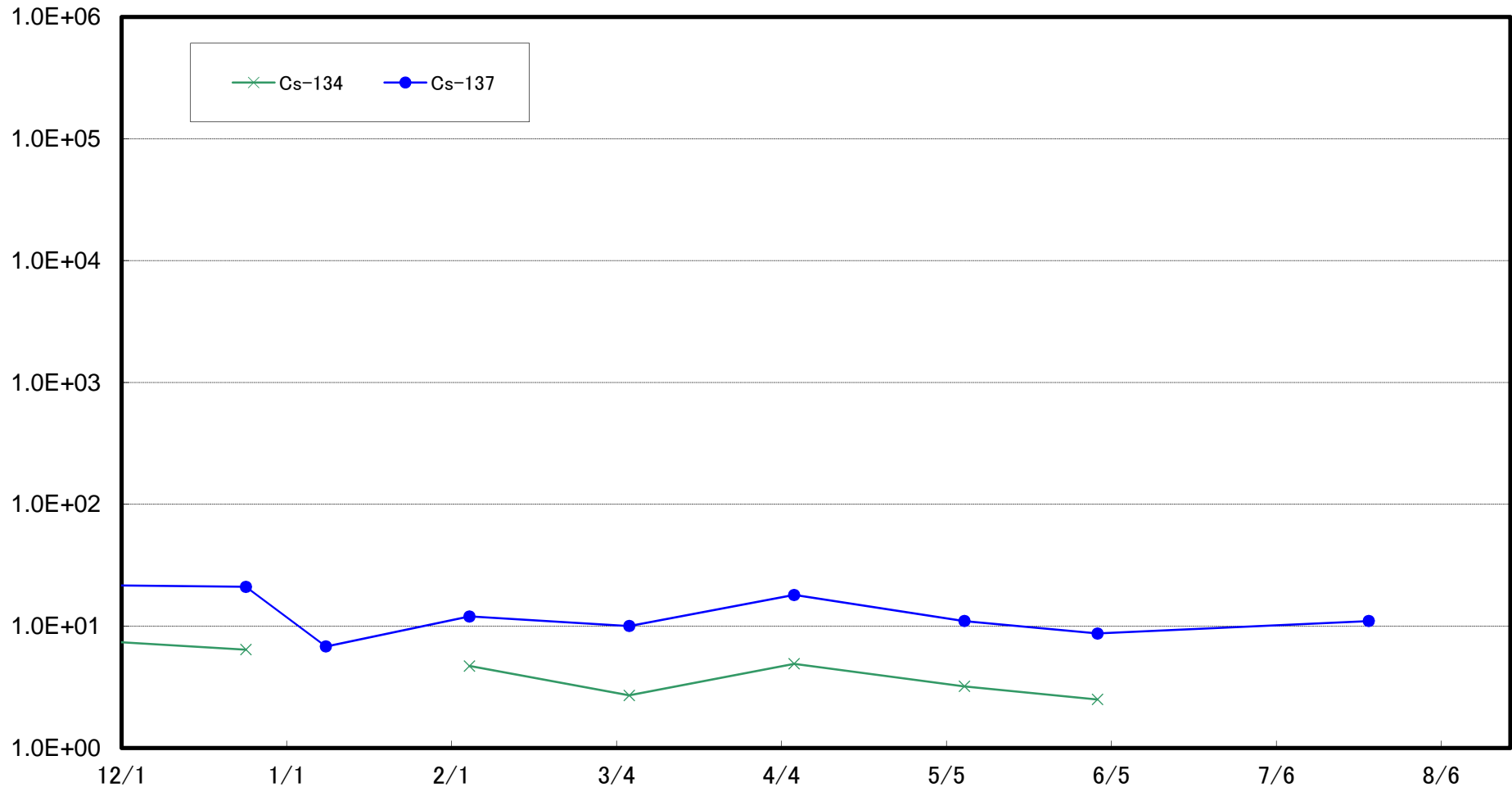
福島第一原子力発電所海底土調査結果まとめ表(2015年7月)

参考値

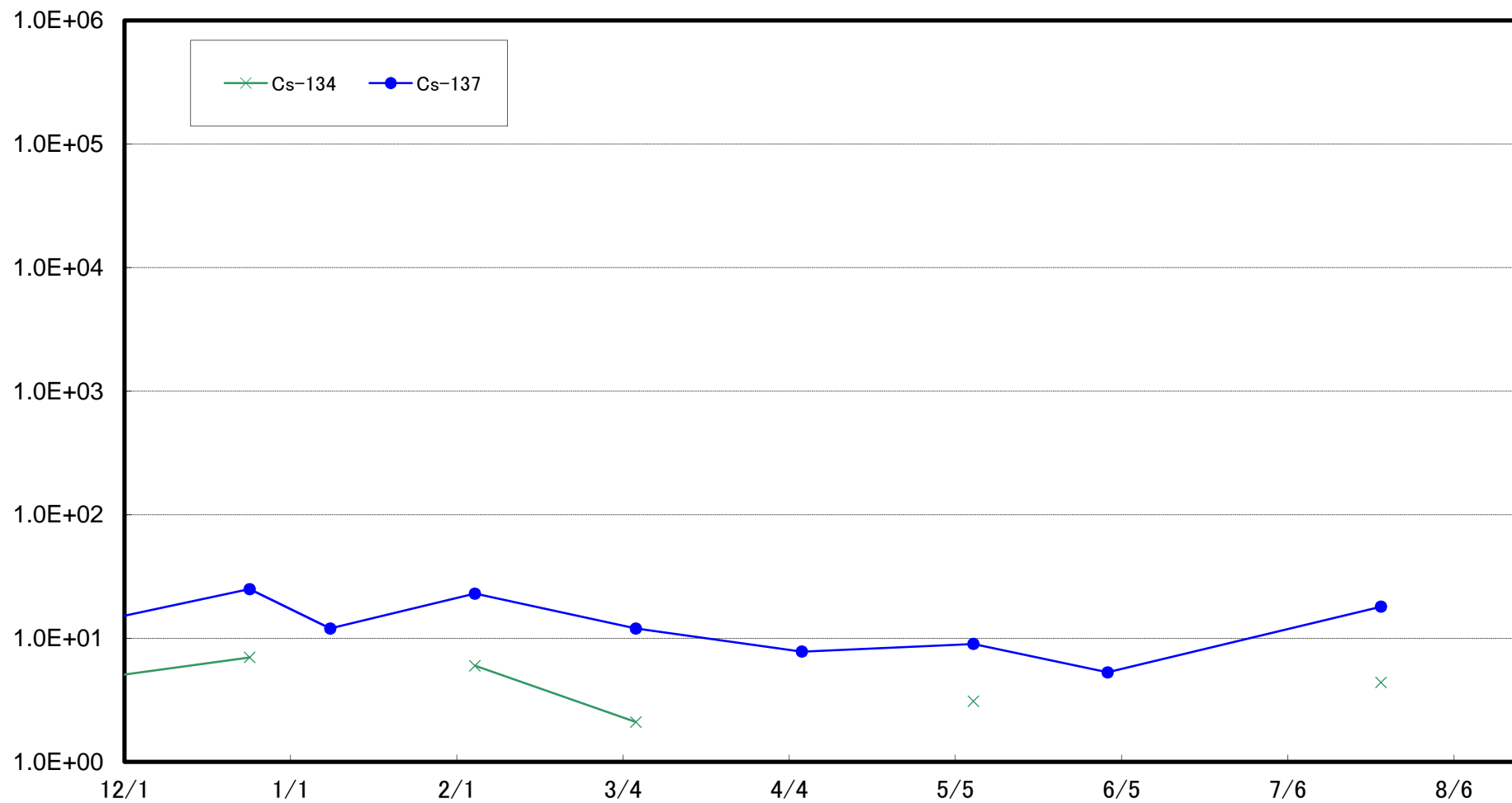
	地点番号	採取場所	試料採取日時	試料濃度(Bq/kg・乾土)	
				Cs-134 [約2年]	Cs-137 [約30年]
沿岸	T-1	1F 5.6号機放水口北側	2015年7月6日 7時30分	40	150
	T-2-1	1F南放水口付近 ※※1	2015年7月6日 5時20分	41	160
	T-3	2F北放水口付近	2015年7月7日 9時50分	22	81
	T-4	岩沢海岸付近 ※※2	2015年7月7日 11時50分	29	110
福島第一原子力発電所20km圏内	T-14	小高区沖合3km	2015年7月6日 9時03分	ND(2.0)	4.8
	T-11	岩沢海岸沖合3km	2015年7月6日 10時31分	13	57
	T-D1	請戸川沖合3km	2015年7月6日 8時29分	55	220
	T-D5	1F敷地沖合3km	2015年7月6日 7時53分	8.0	25
	T-D9	2F敷地沖合3km	2015年7月6日 9時29分	11	41
	T-5	1F敷地沖合15km	2015年7月6日 8時22分	20	64
	T-①	小高区村上沖合1km	2015年7月23日 8時48分	ND(2.7)	11
	T-②	小高区村上沖合2km	2015年7月23日 8時54分	4.4	18
	T-③	浪江町請戸沖合1km	2015年7月23日 8時01分	53	220
	T-④	浪江町請戸沖合2km	2015年7月23日 8時08分	21	88
	T-⑤	浪江町請戸沖合3km	2015年7月23日 8時18分	10	46
	T-⑥	大熊町熊川沖合1km	2015年7月23日 8時47分	110	440
	T-⑦	大熊町熊川沖合2km	2015年7月23日 8時34分	94	380
	T-⑧	大熊町熊川沖合3km	2015年7月23日 8時18分	2.9	15
	T-⑨	大熊町熊川沖合5km	2015年7月23日 7時59分	550	2,100
	T-⑩	大熊町熊川沖合10km	2015年7月24日 9時23分	17	72
	T-⑪	大熊町熊川沖合15km	2015年7月24日 8時52分	21	70
	T-⑫	大熊町熊川沖合20km	2015年7月24日 8時09分	8.1	34
	T-⑬	楡葉町山田浜沖合1km	2015年7月24日 10時22分	19	71
	T-S1	太田川沖合1km付近	2015年7月8日 5時22分	3.0	9.3
	T-S3	請戸川沖合3km付近	2015年7月7日 6時19分	ND(2.2)	6.0
	T-S4	1F敷地沖合3km付近	2015年7月7日 6時44分	10	32
	T-S5	木戸川沖合2km付近	2015年7月2日 4時39分	80	300
	T-S7	2F敷地沖合2km付近 ※※3	2015年7月2日 4時16分	51	180
	T-S8	熊川沖合4km付近 ※※4	2015年7月12日 6時28分	4.3	15
	T-B1	小高区沖合15km付近	2015年7月10日 7時13分	4.0	16
	T-B2	請戸川沖合18km付近	2015年7月10日 6時28分	6.1	25
	T-B3	1F敷地沖合10km付近	2015年7月14日 4時55分	ND(2.2)	6.9
	T-B4	2F敷地沖合10km付近	2015年7月14日 5時45分	8.8	32
	30km圏内	T-13-1	新田川沖合1km	2015年7月15日 6時00分	ND(2.0)
T-7		岩沢海岸沖合15km	2015年7月24日 8時15分	11	42
30km圏外	T-18	小名浜港沖合3km	2015年7月24日 5時38分	16	68
	T-12	いわき市北部沖合3km	2015年7月1日 7時24分	6.7	35
	T-17-1	夏井川沖合1km	2015年7月1日 6時57分	4.5	18
	T-20	豊間沖合3km	2015年7月1日 6時27分	9.6	37
	T-22	相馬沖合3km	2015年7月15日 4時47分	27	120
	T-MA	鹿島沖合5km	2015年7月15日 5時21分	ND(3.3)	3.1
	T-M10	沼の内沖合5km	2015年7月24日 6時37分	23	83

※ その他の核種については評価中。  
 ※ NDは検出限界値未満を表し、( )内に検出限界値を示す。  
 ※ 1F:福島第一原子力発電所、2F:福島第二原子力発電所  
 ※ [ ]内は、半減期を示す。  
 ※※1 2012年11月採取分より、「T-2」から「T-2-1」へ採取場所変更。  
 ※※2 2013年11月採取分より、「T-4-2」から「T-4」へ採取場所変更。  
 ※※3 2012年5月より、「T-S7」を新設。  
 ※※4 2012年7月より、「T-S8」を新設。

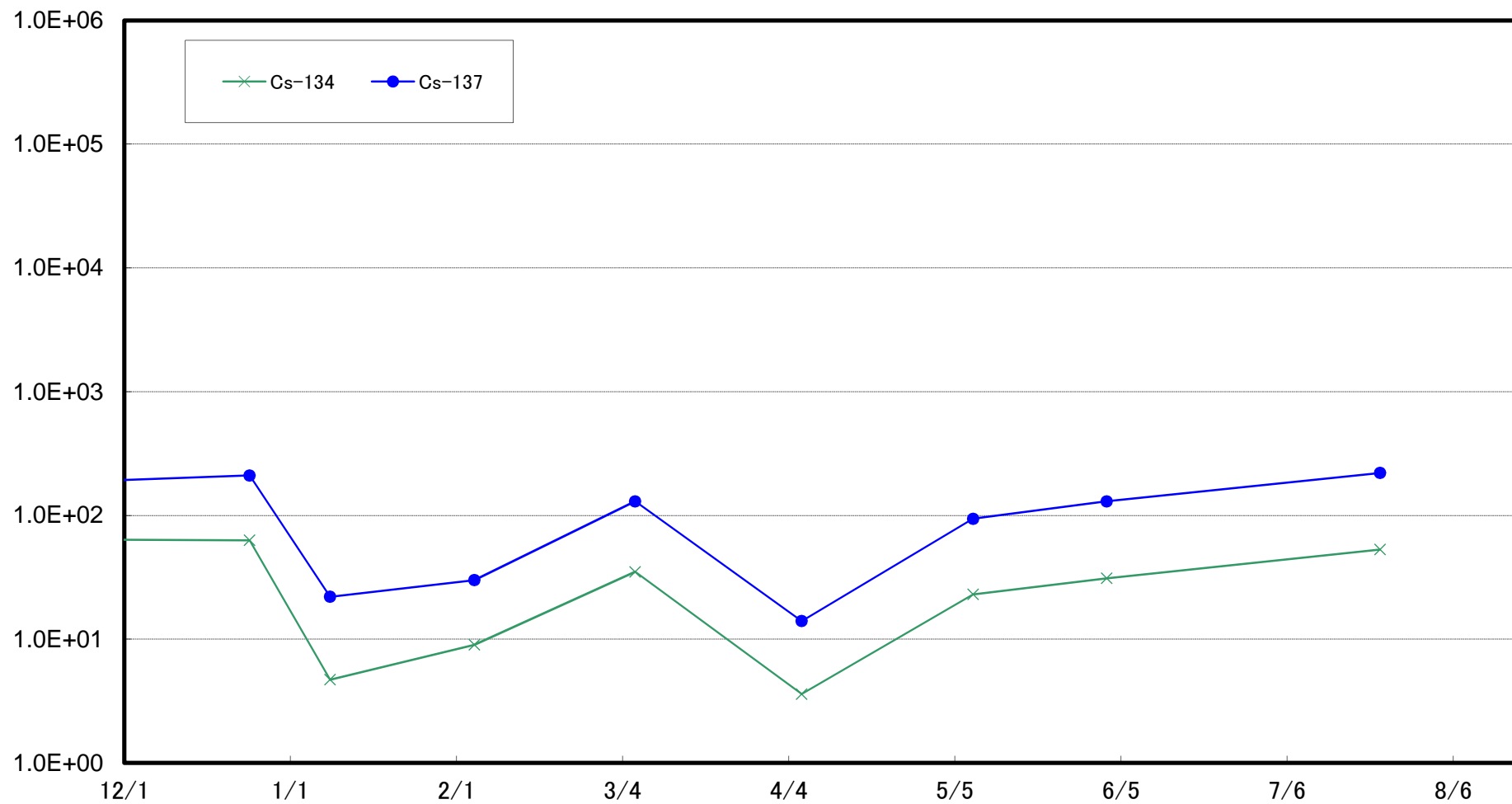
小高区村上沖合1km(T-①) 海底土放射能濃度(Bq/kg・乾土)



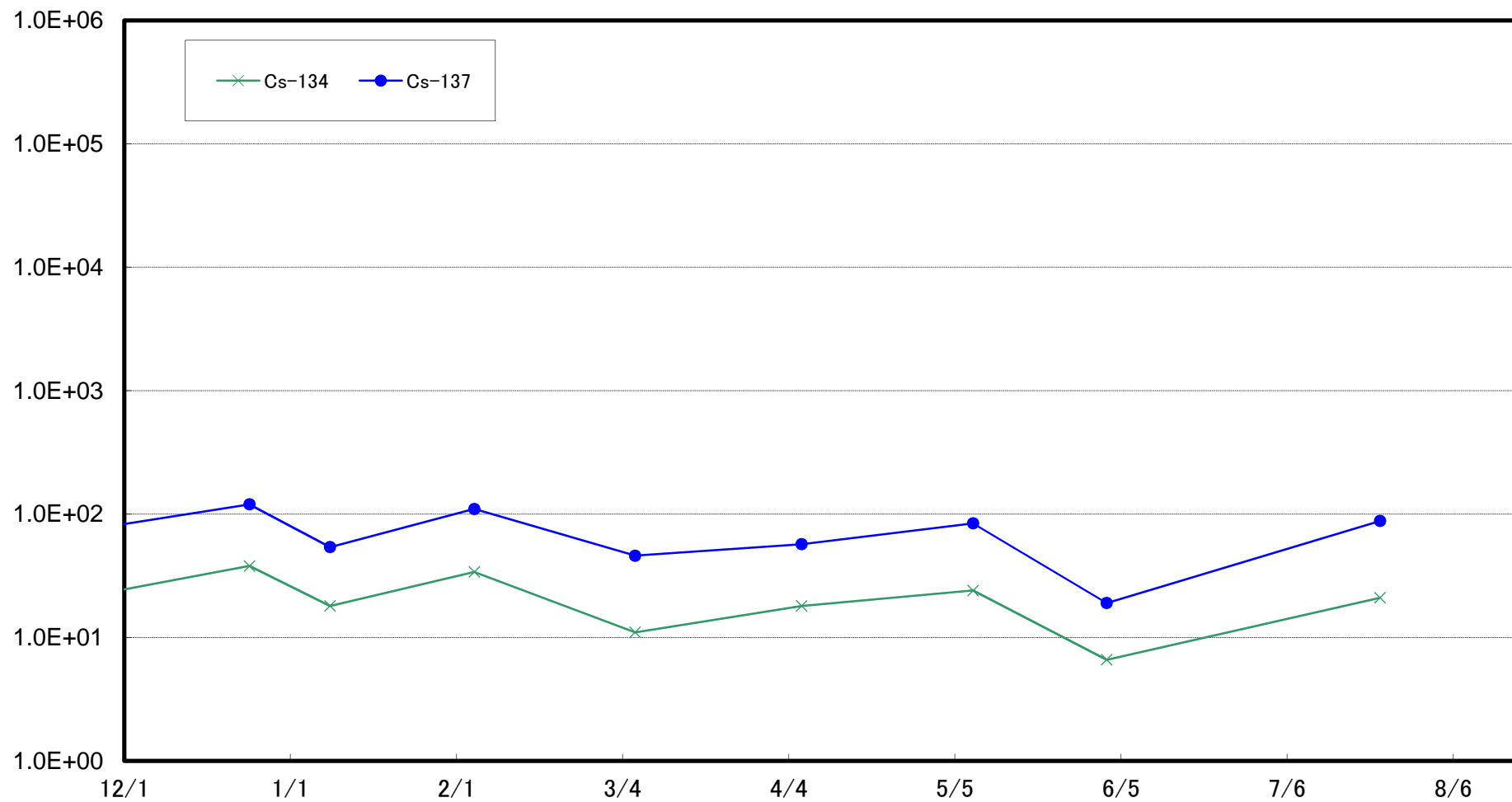
小高区村上沖合2km(T-②) 海底土放射能濃度(Bq/kg・乾土)



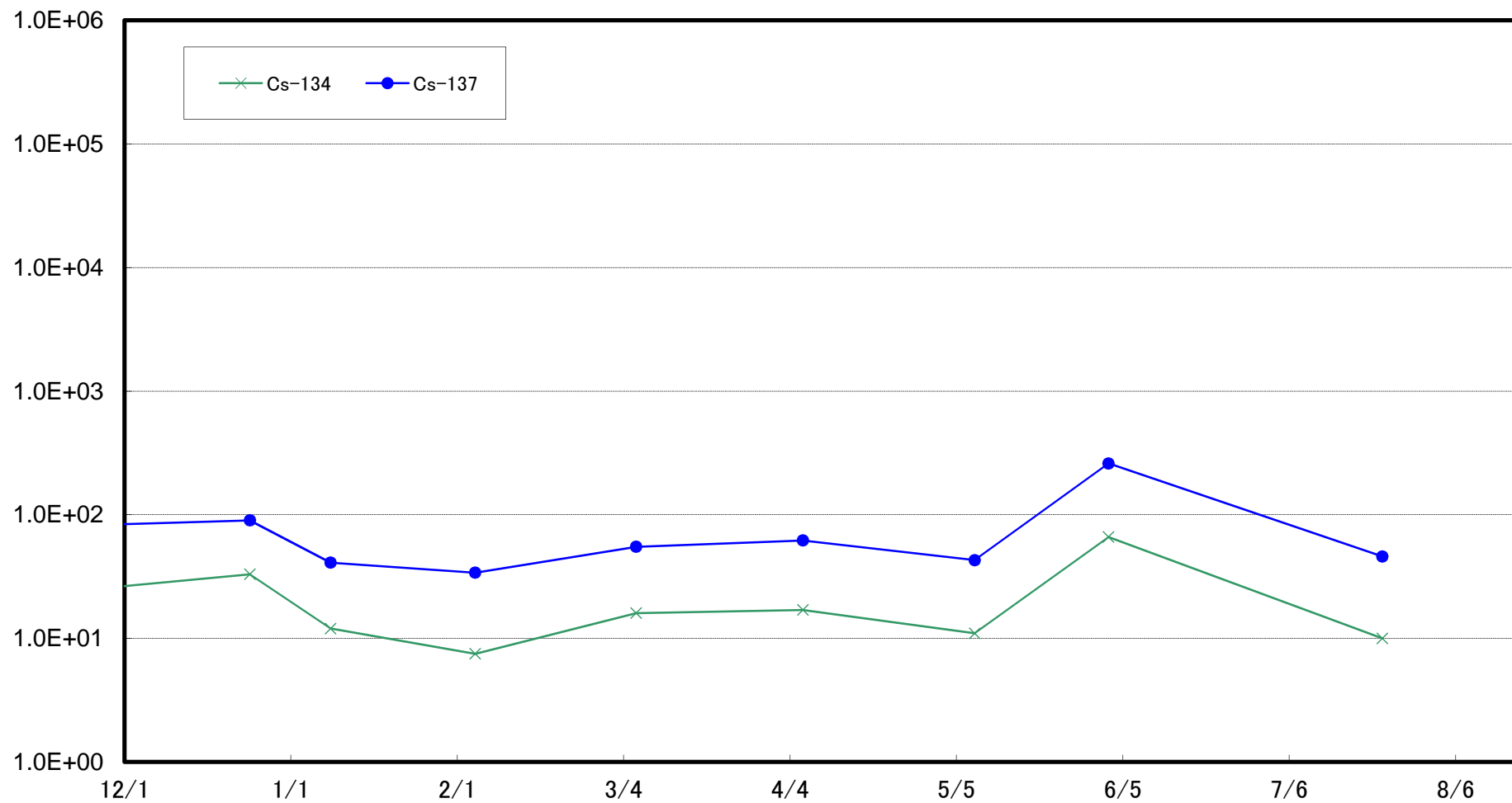
浪江町請戸沖合1km(T-③) 海底土放射能濃度(Bq/kg・乾土)



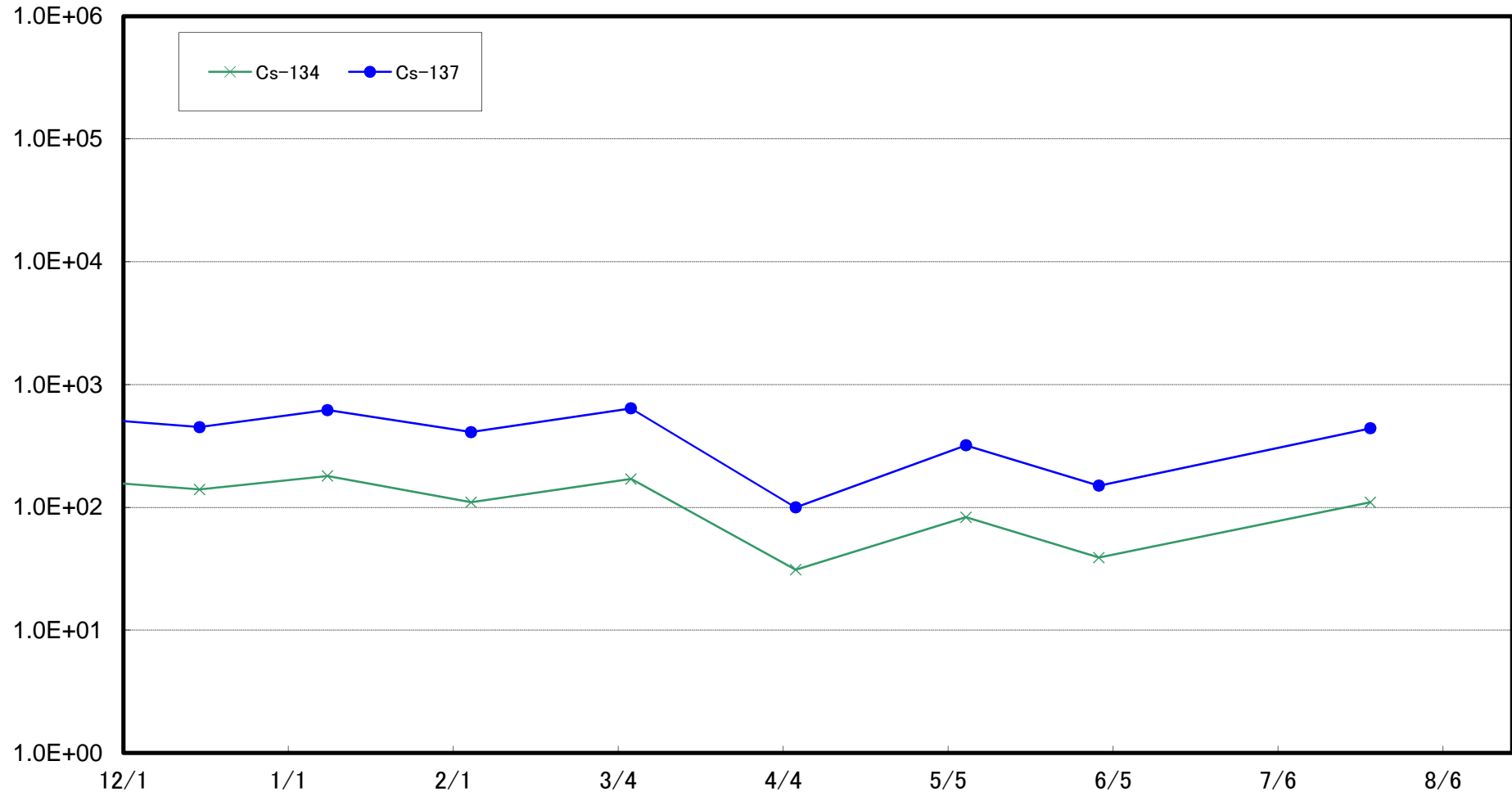
浪江町請戸沖合2km(T-④) 海底土放射能濃度(Bq/kg・乾土)



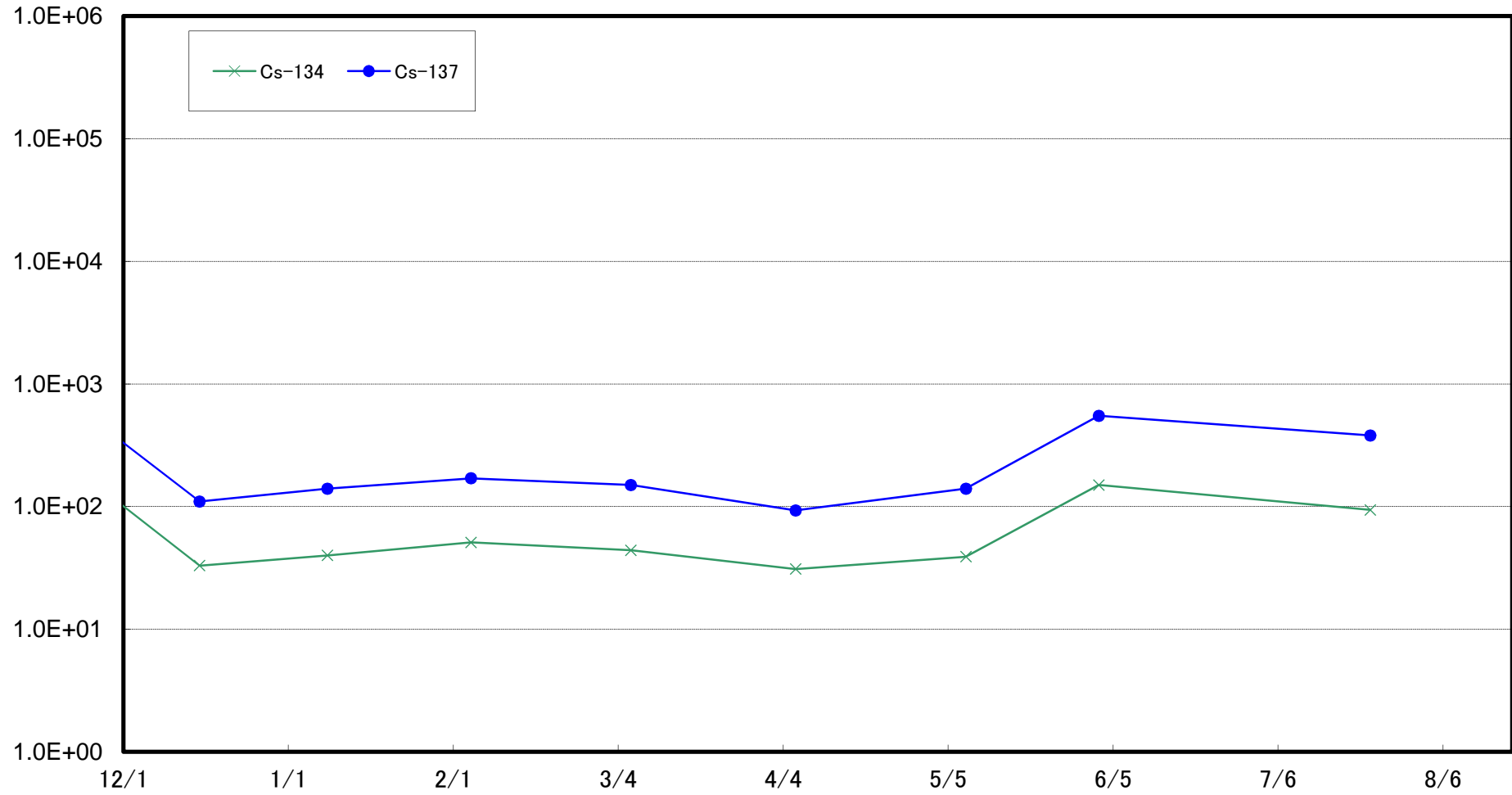
浪江町請戸沖合3km(T-⑤) 海底土放射能濃度(Bq/kg・乾土)



大熊町熊川沖合1km(T-⑥) 海底土放射能濃度(Bq/kg・乾土)

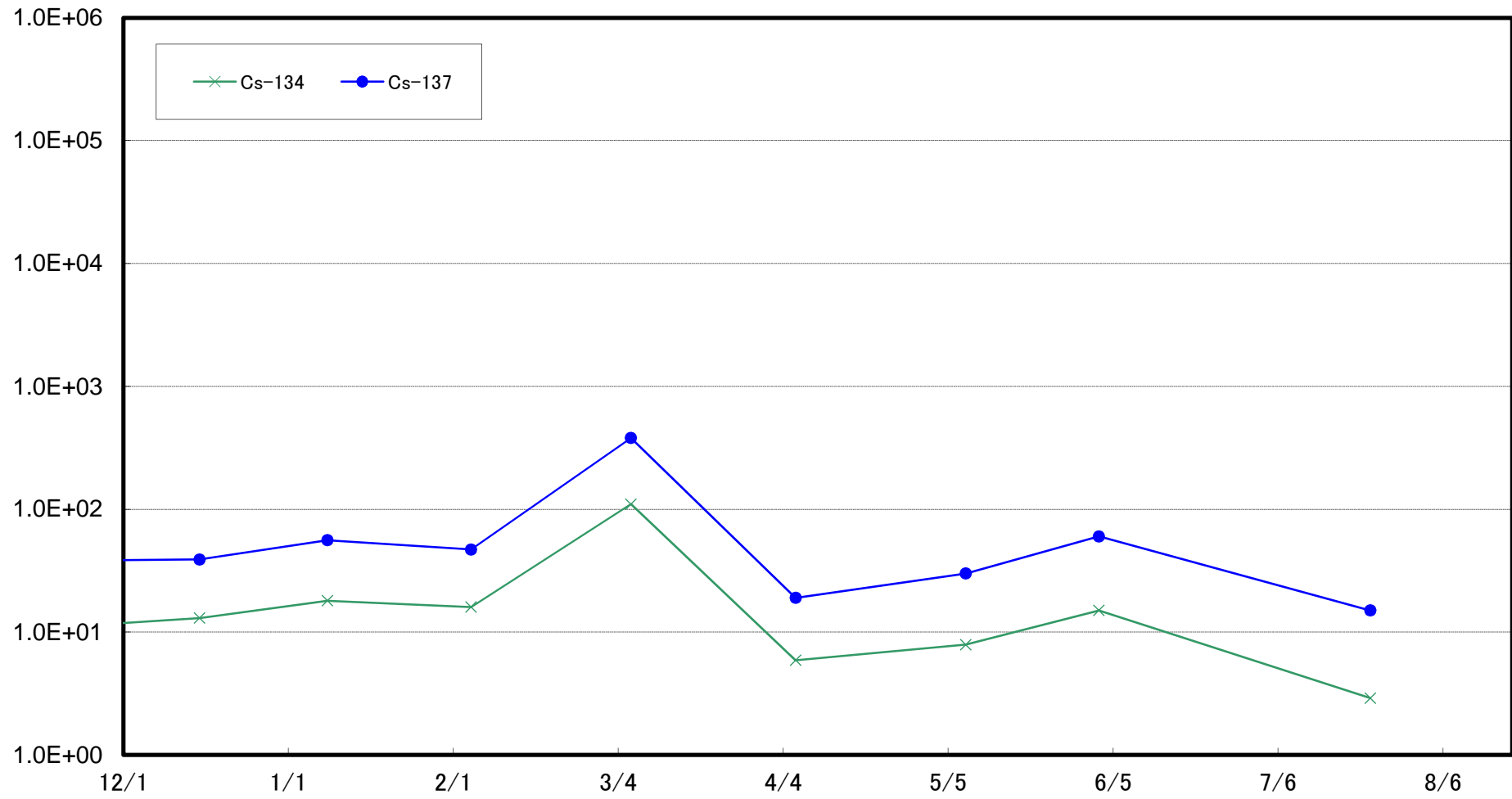


大熊町熊川沖合2km(T-⑦) 海底土放射能濃度(Bq/kg・乾土)

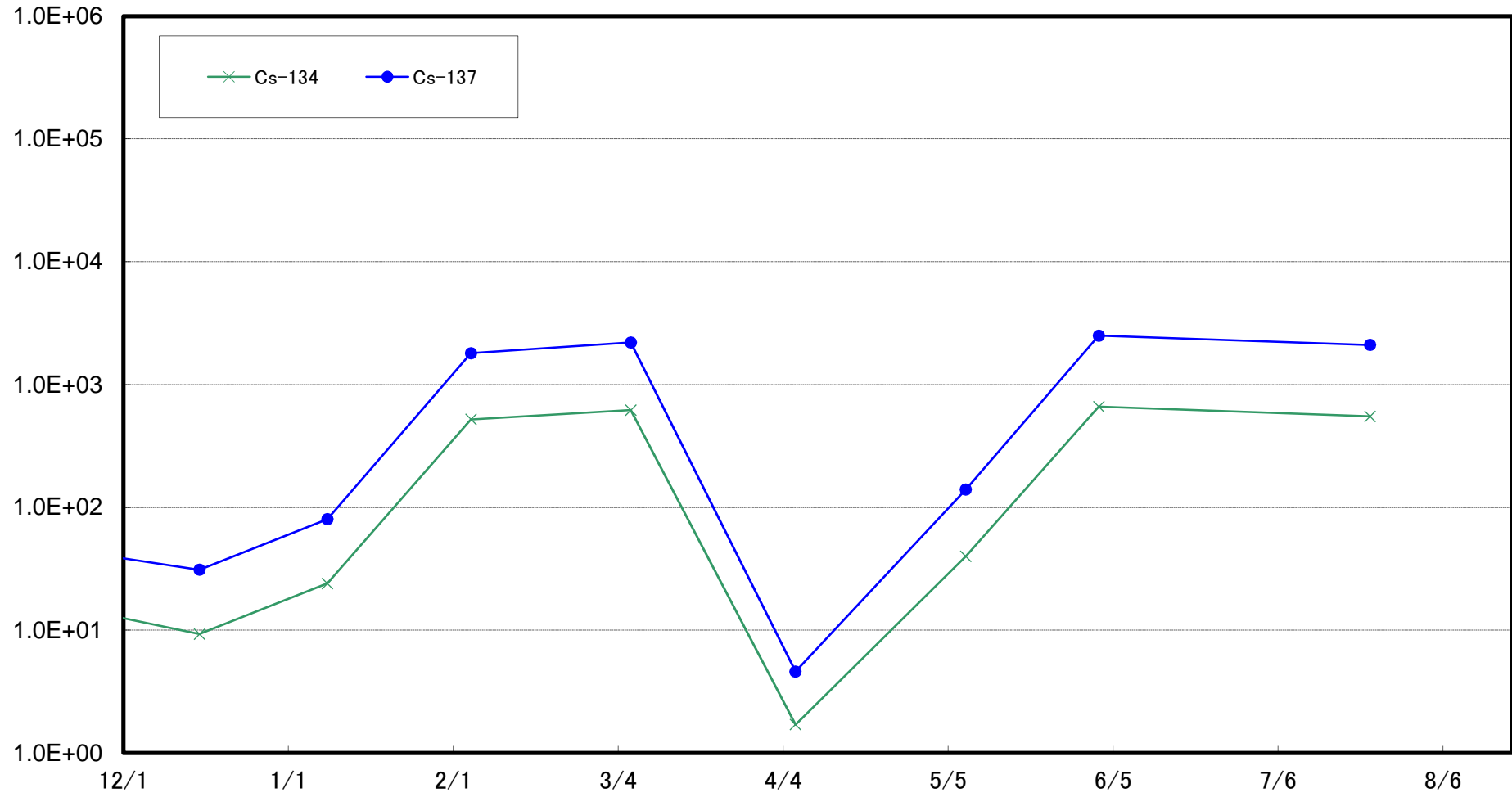




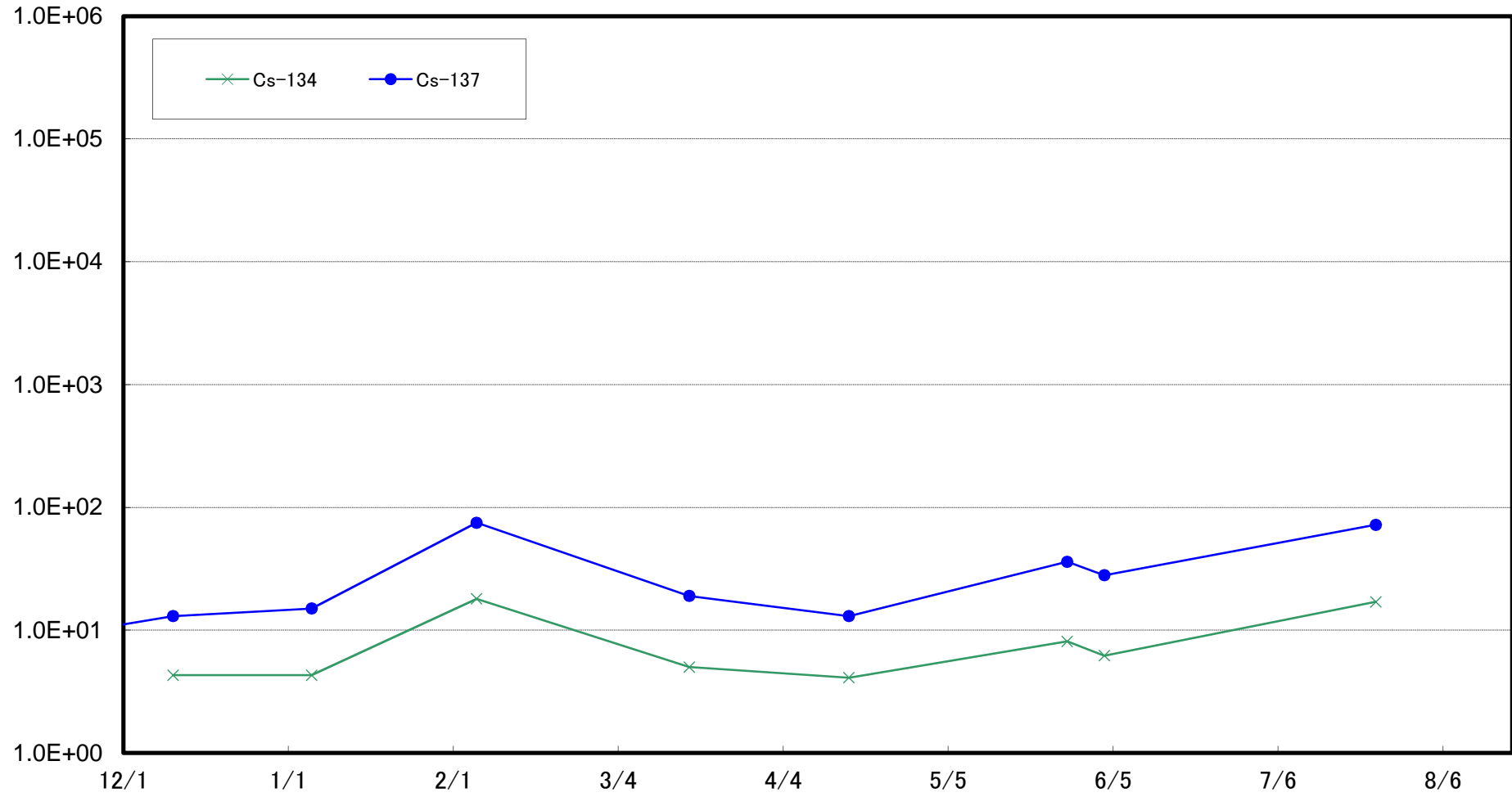
大熊町熊川沖合3km(T-⑧) 海底土放射能濃度(Bq/kg・乾土)



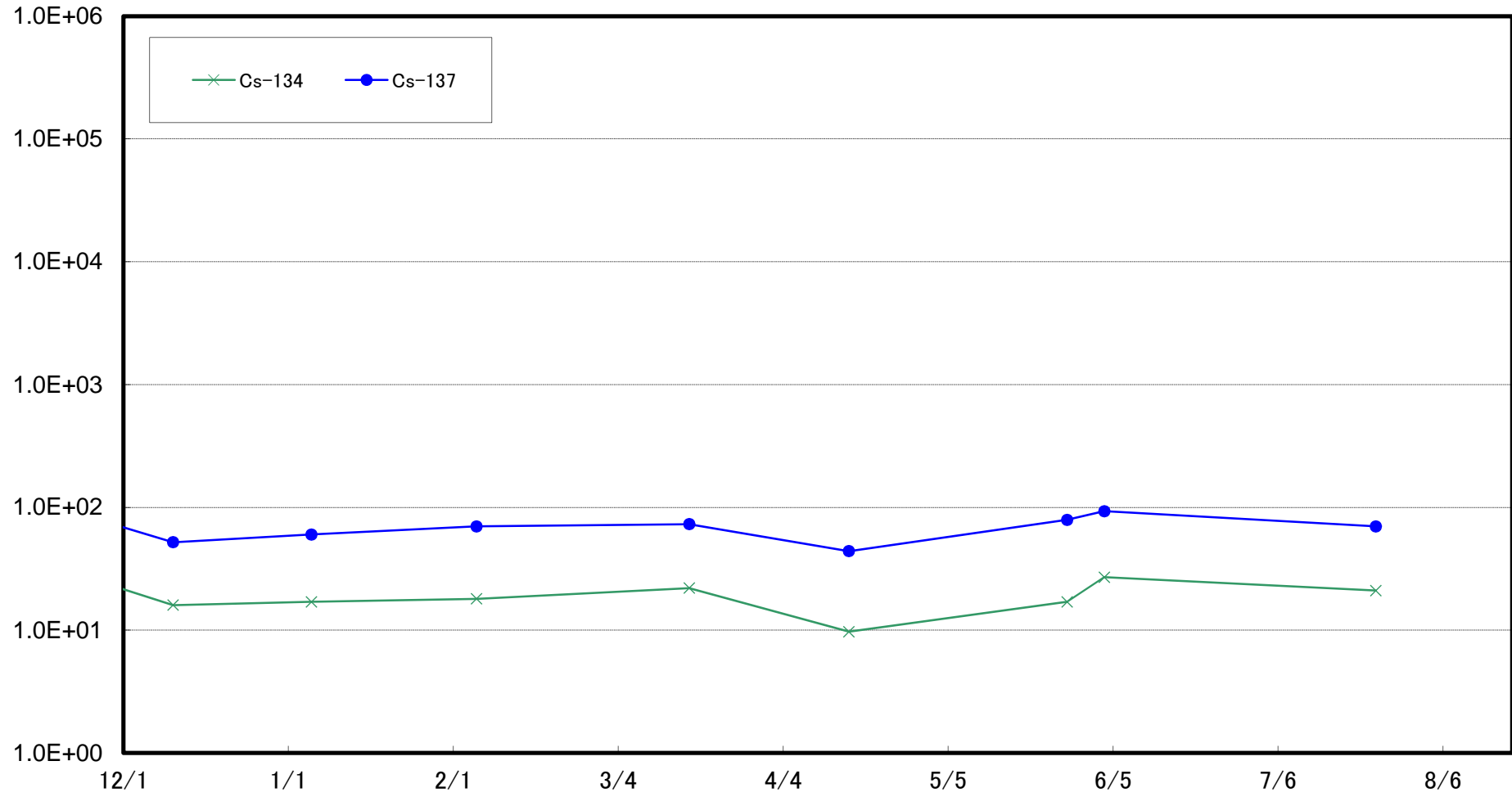
大熊町熊川沖合5km(T-9) 海底土放射能濃度(Bq/kg・乾土)



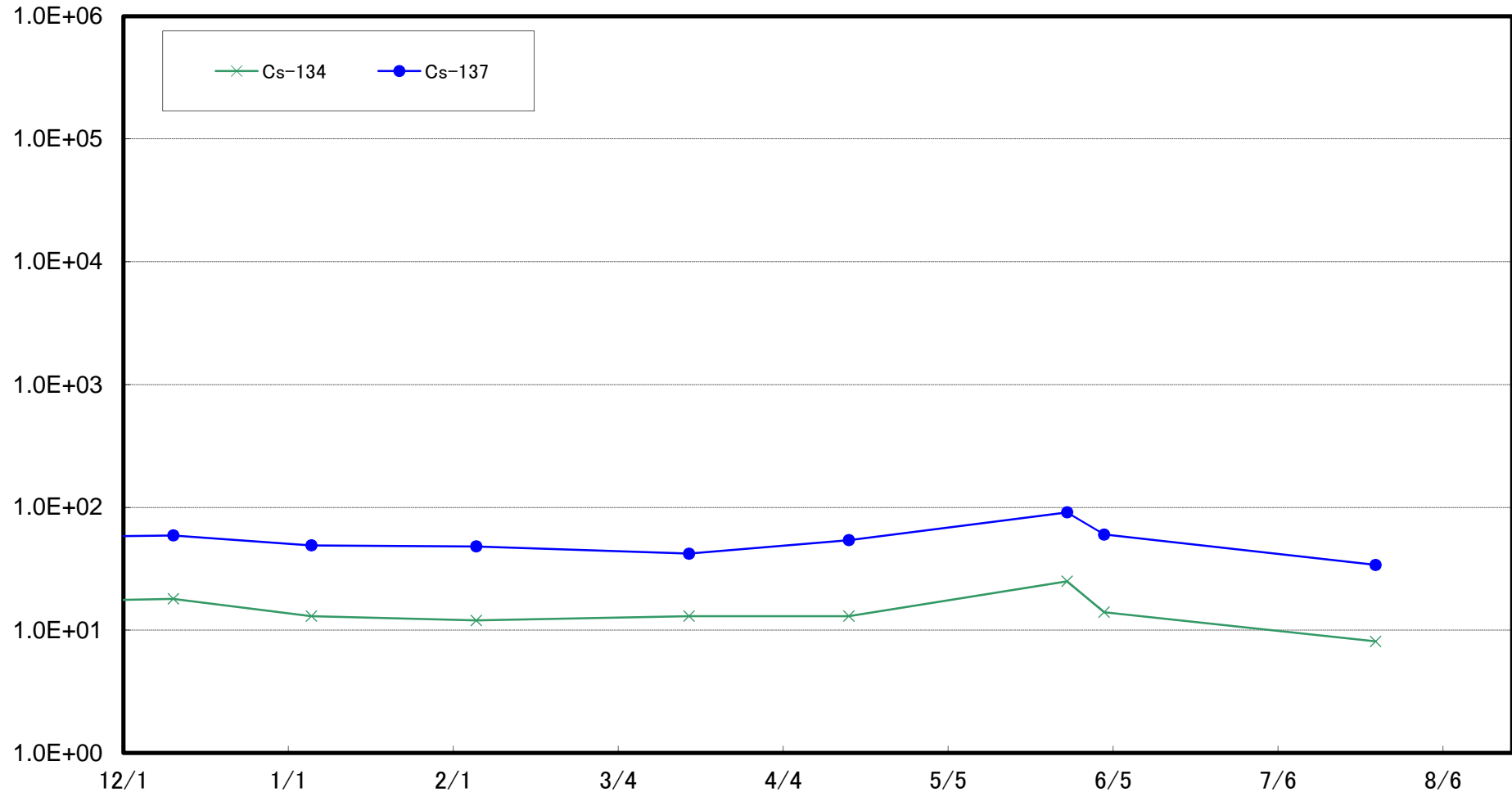
大熊町熊川沖合10km(T-⑩) 海底土放射能濃度(Bq/kg・乾土)



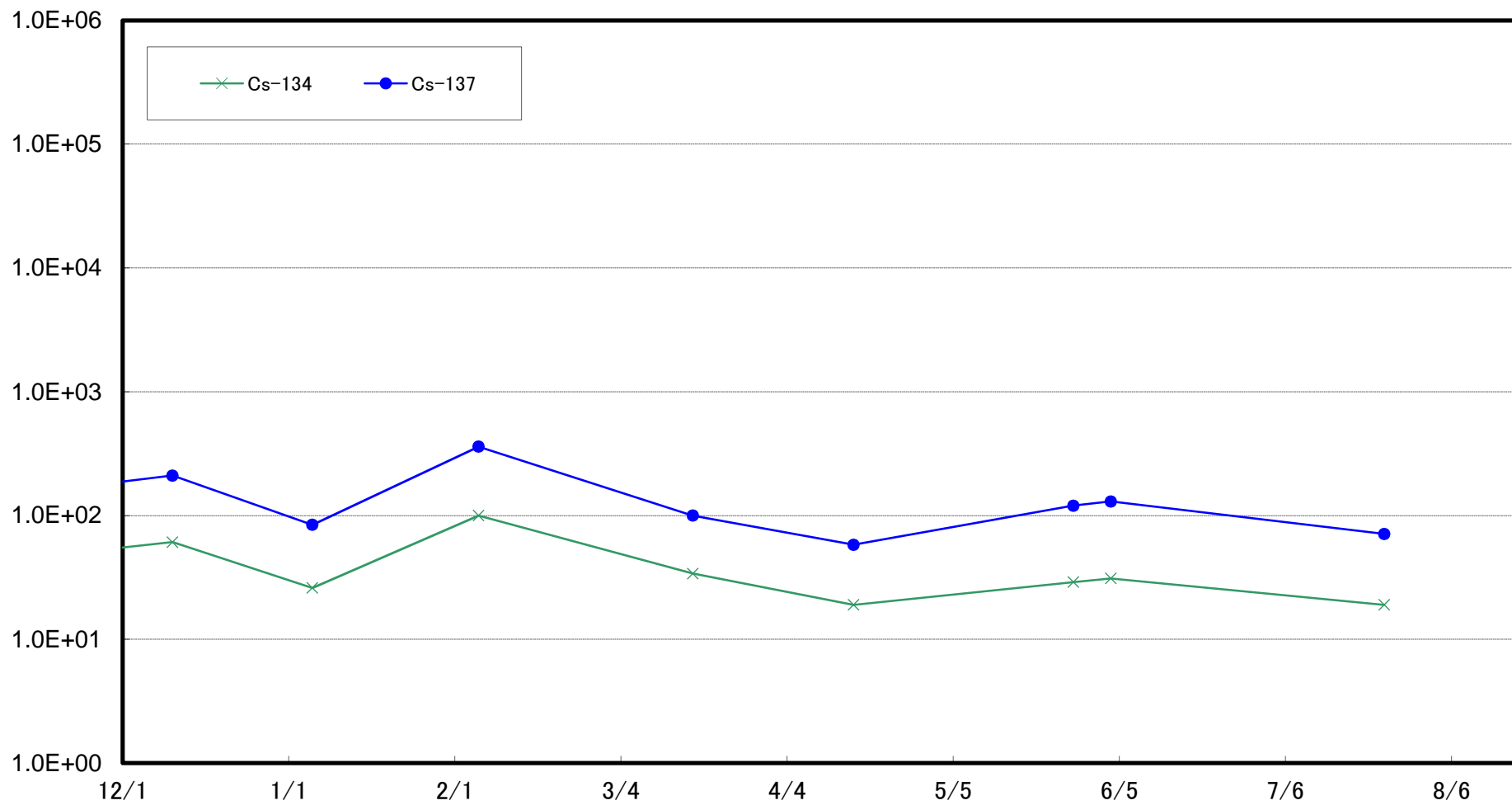
大熊町熊川沖合15km(T-⑪) 海底土放射能濃度(Bq/kg・乾土)



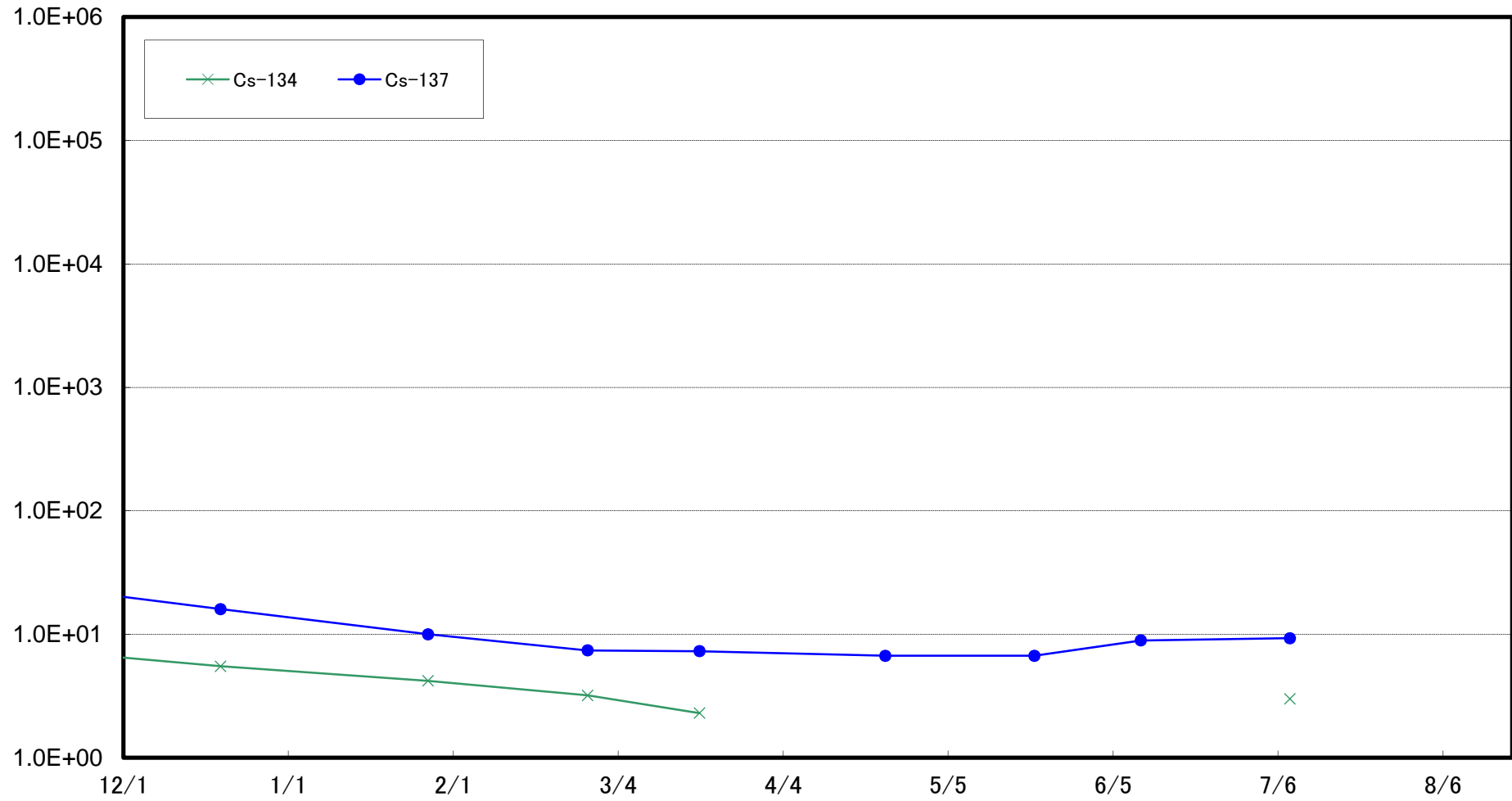
大熊町熊川沖合20km(T-⑫) 海底土放射能濃度(Bq/kg・乾土)



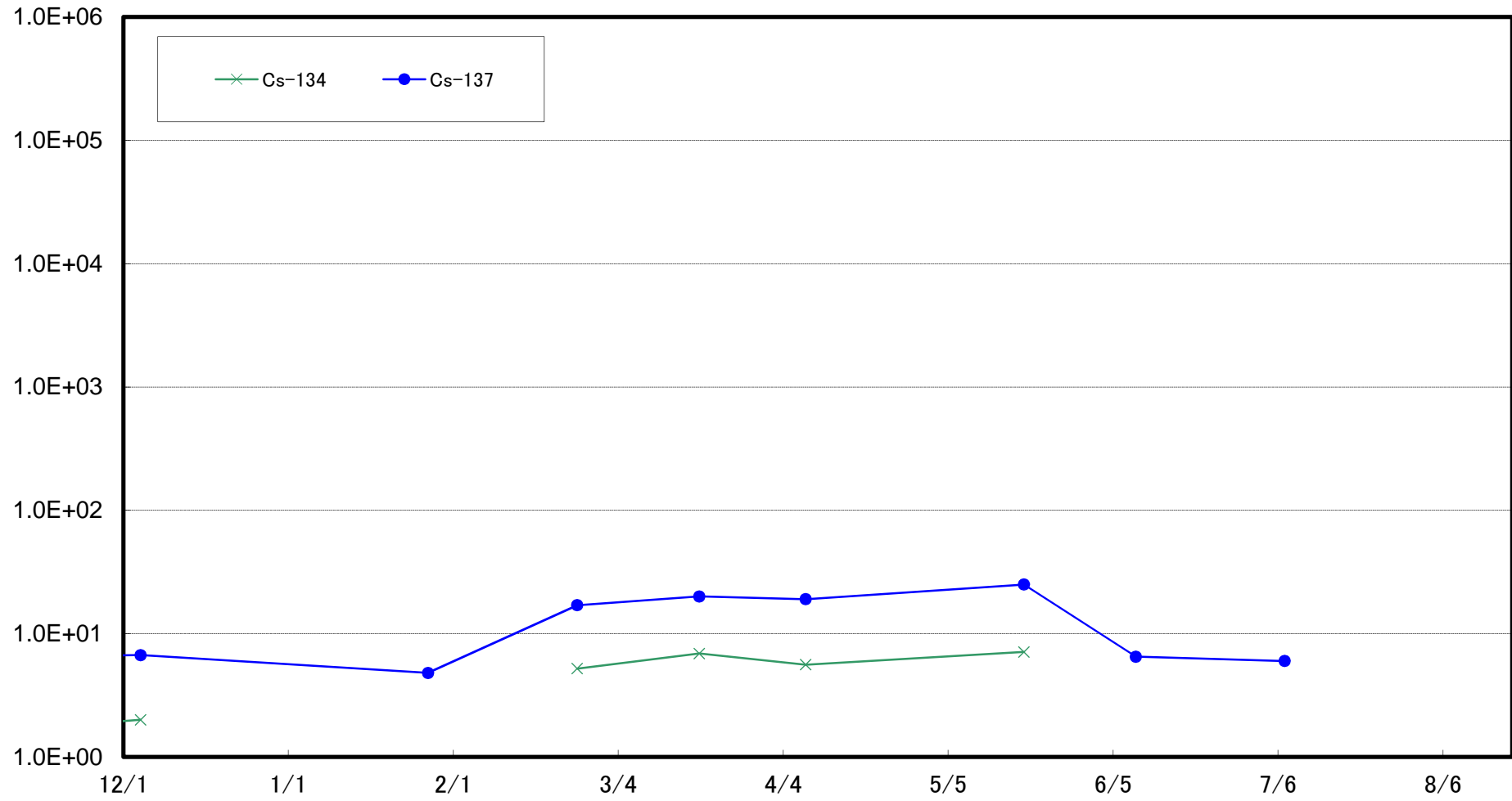
櫛葉町山田浜沖合1km(T-⑬) 海底土放射能濃度(Bq/kg・乾土)



太田川沖合1km付近(T-S1) 海底土放射能濃度(Bq/kg・乾土)

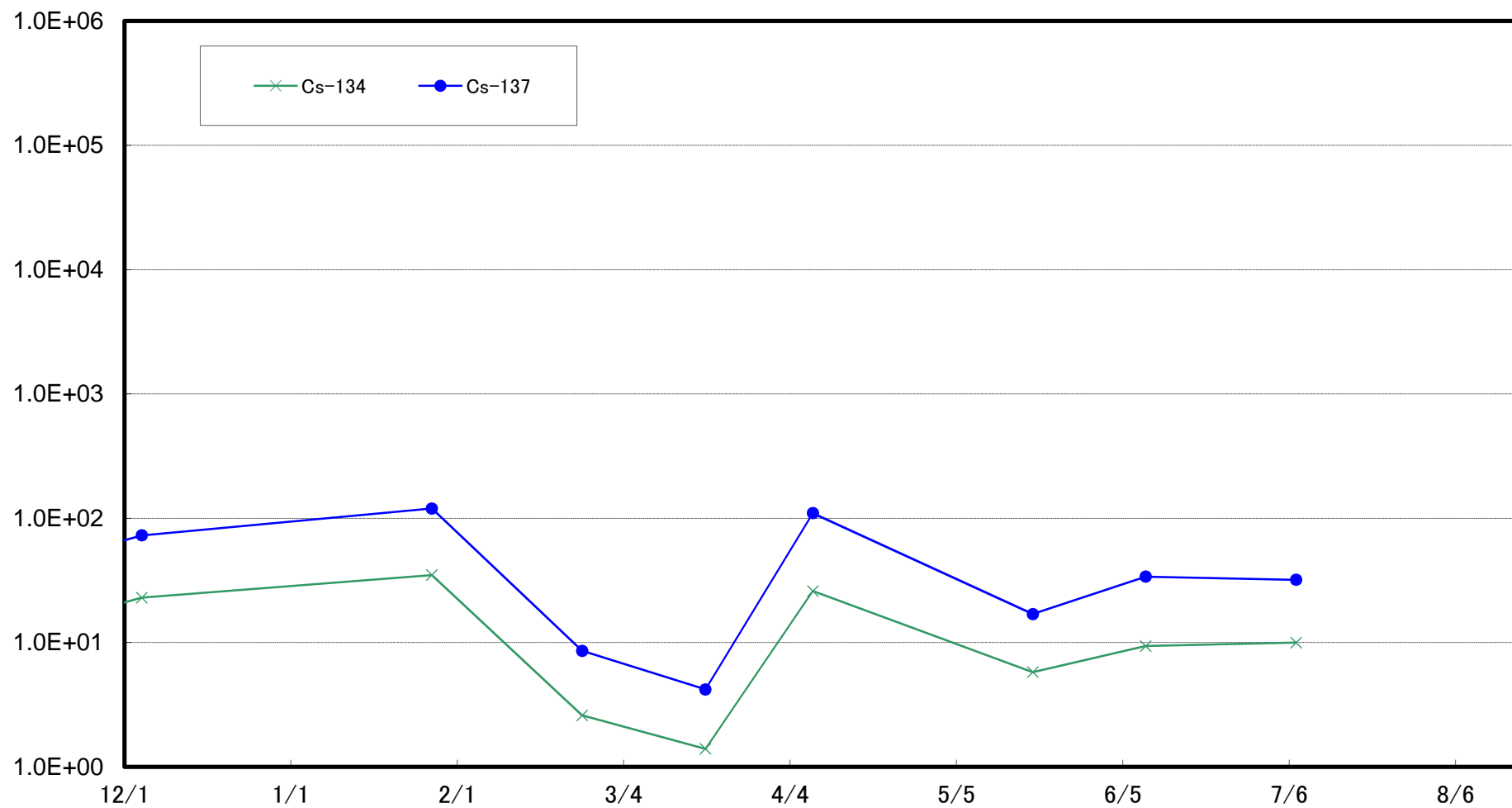


請戸川沖合3km付近(T-S3) 海底土放射能濃度(Bq/kg・乾土)

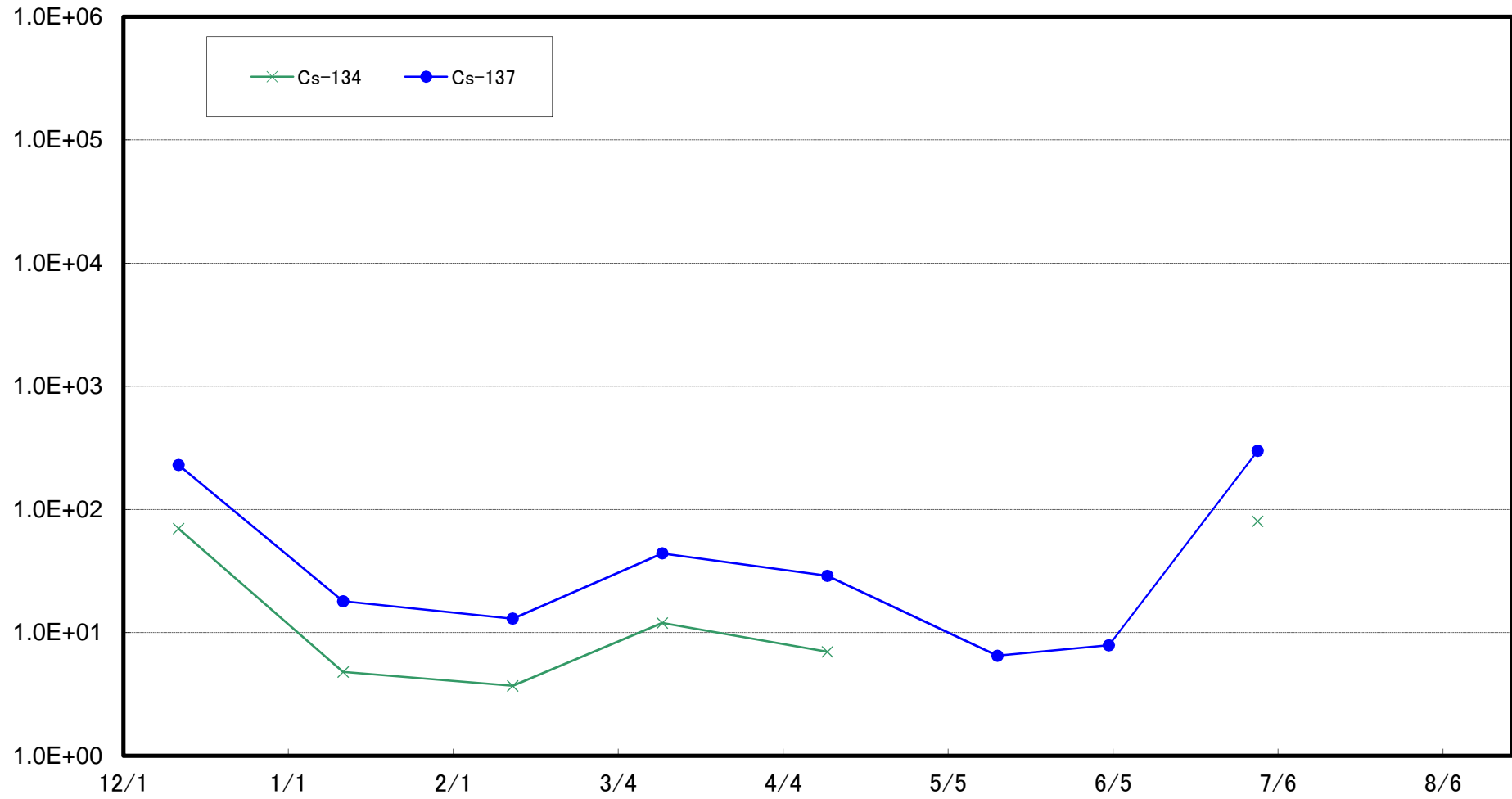




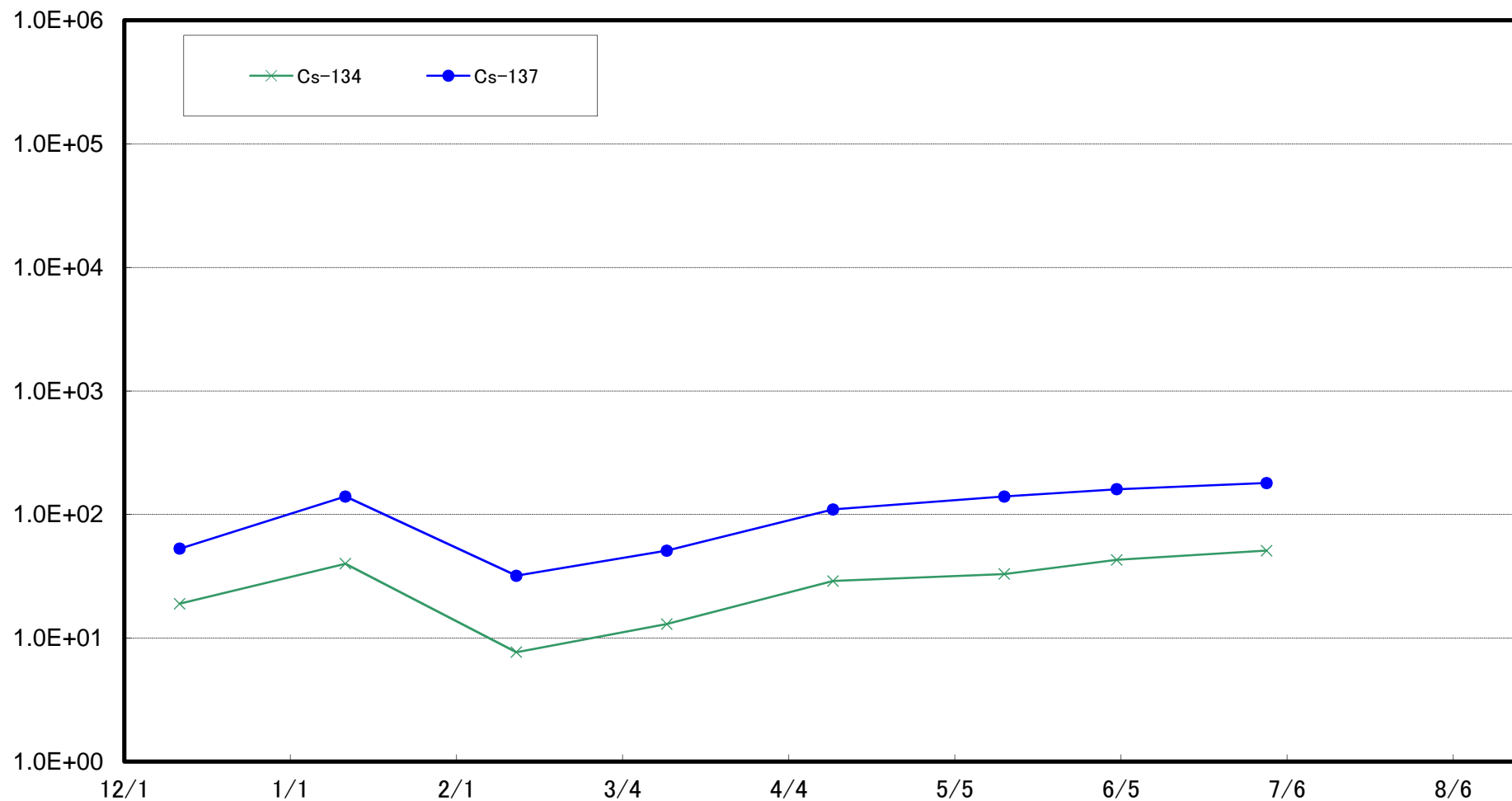
福島第一 敷地沖合3km付近(T-S4) 海底土放射能濃度(Bq/kg・乾土)



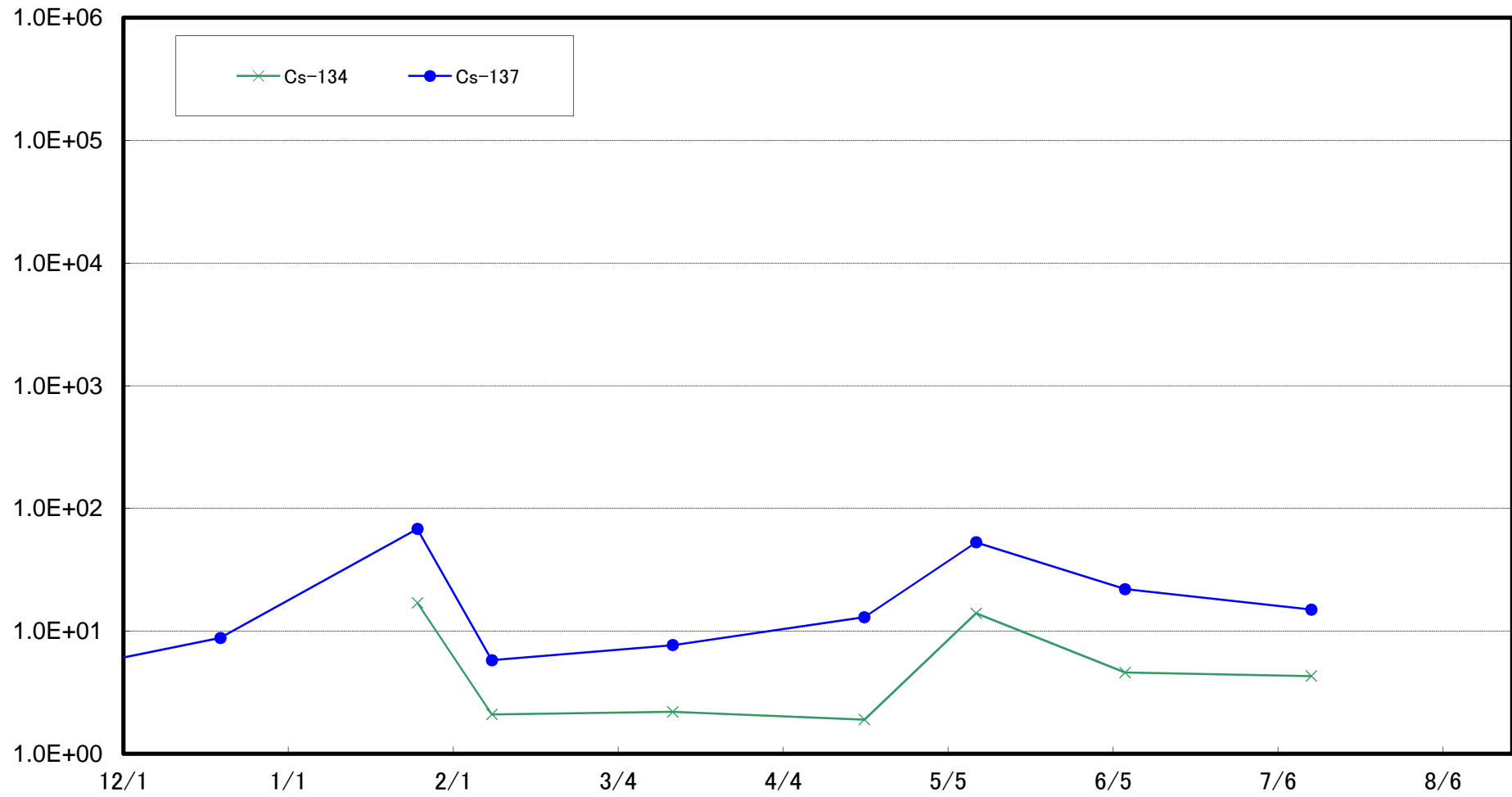
木戸川沖合2km付近(T-S5) 海底土放射能濃度(Bq/kg・乾土)



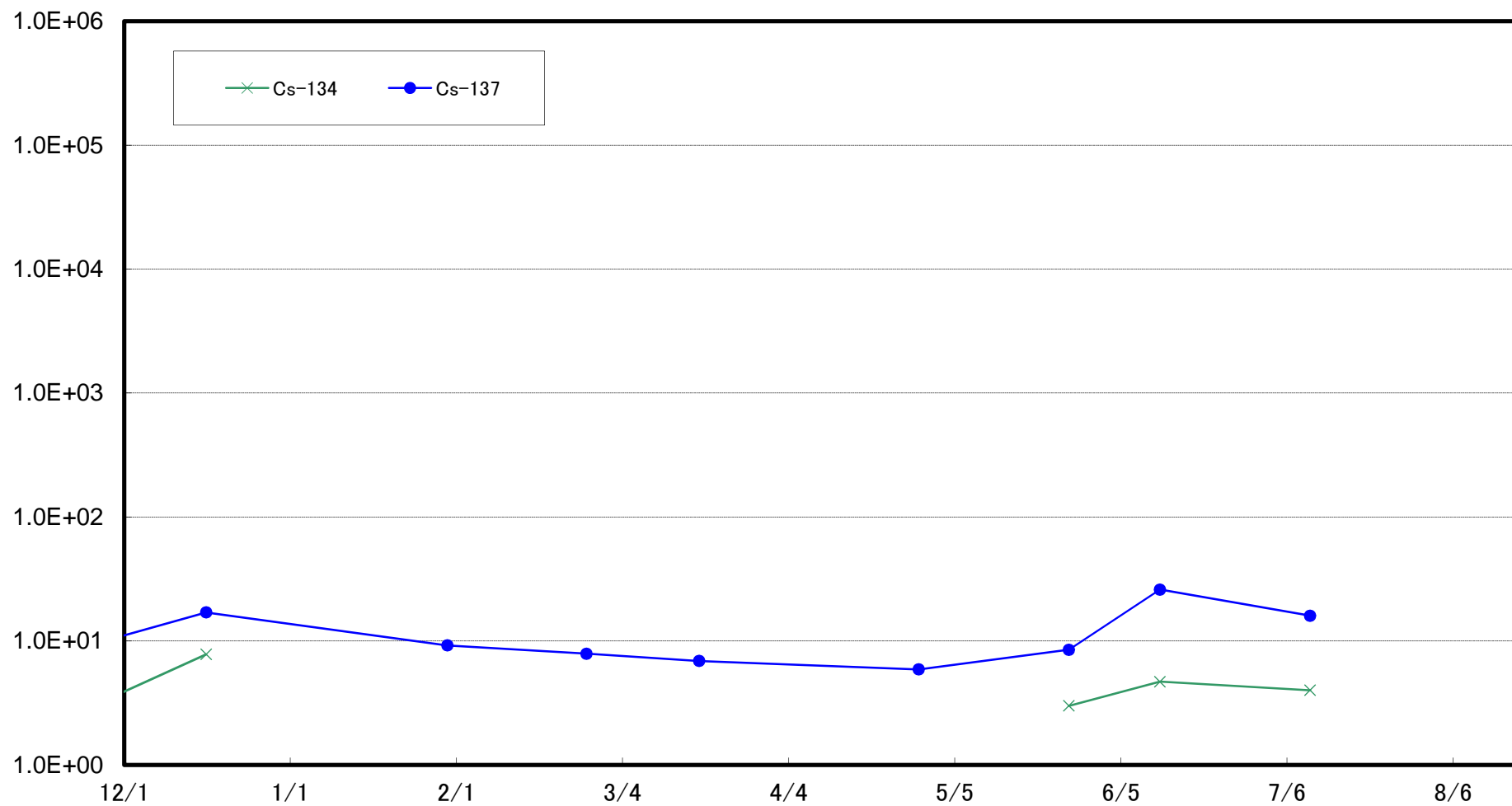
福島第二 敷地沖合2km付近(T-S7) 海底土放射能濃度(Bq/kg・乾土)



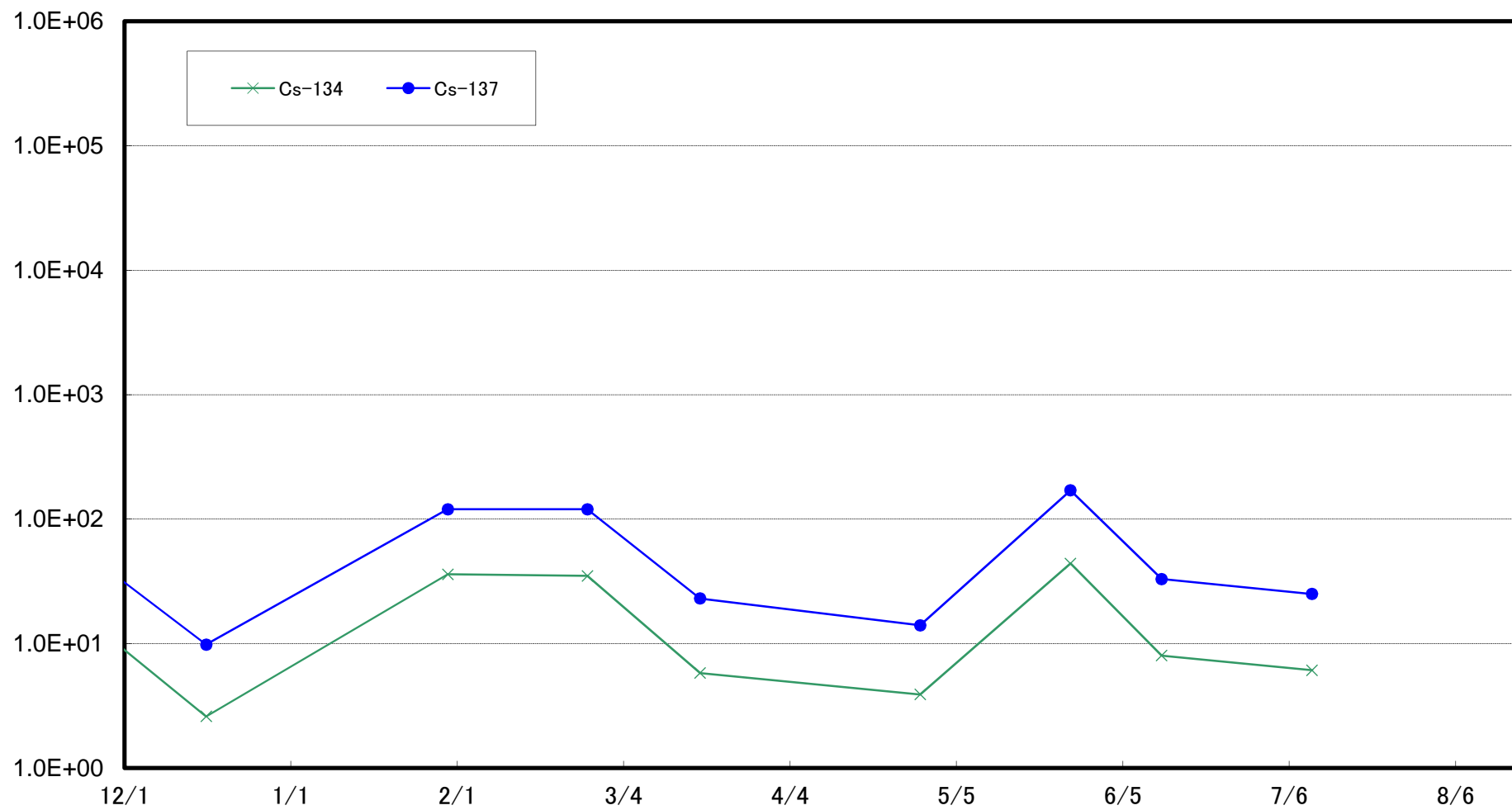
熊川沖合4km付近(T-S8) 海底土放射能濃度(Bq/kg・乾土)



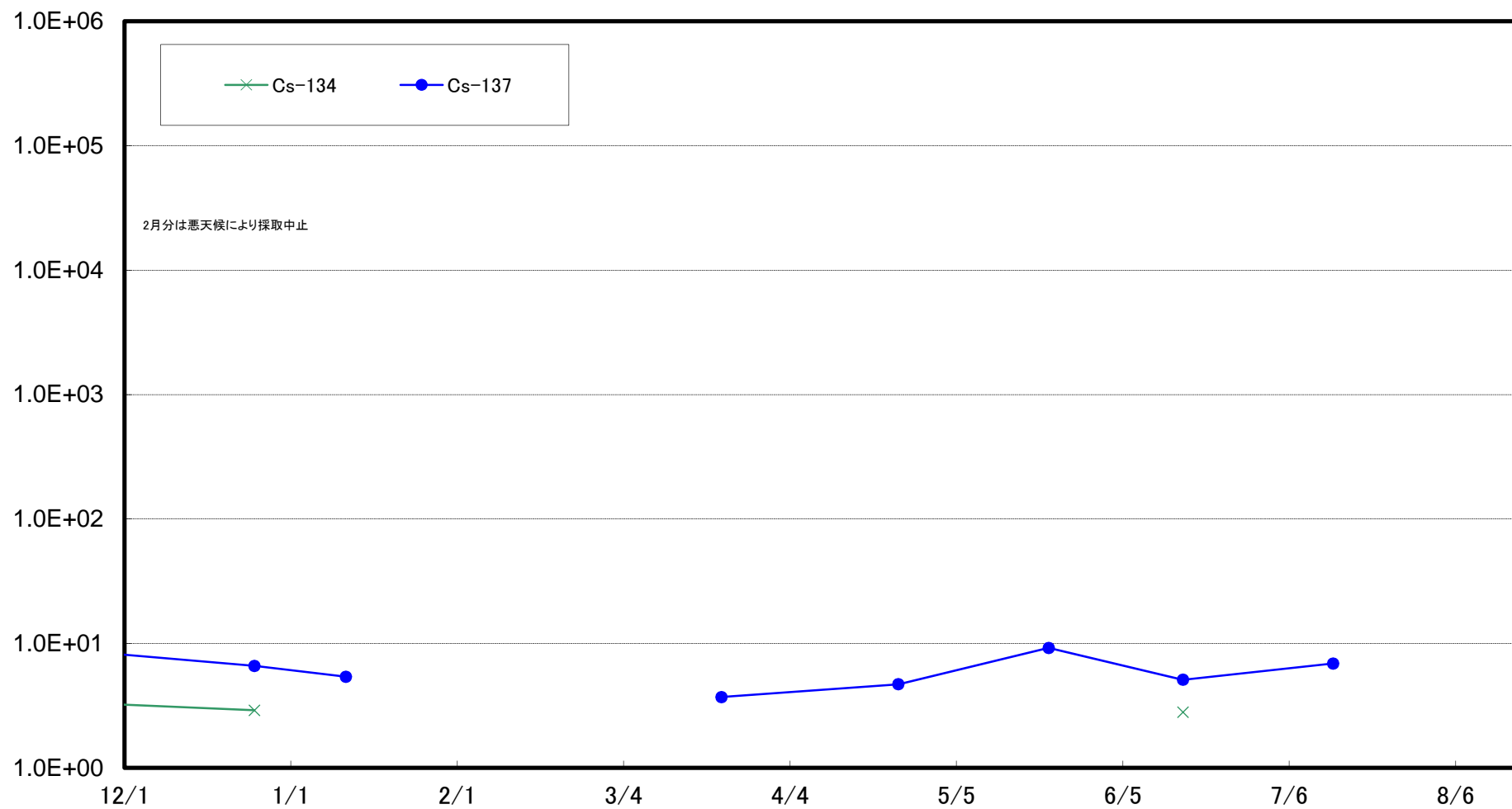
小高区沖合15km付近(T-B1) 海底土放射能濃度(Bq/kg・乾土)



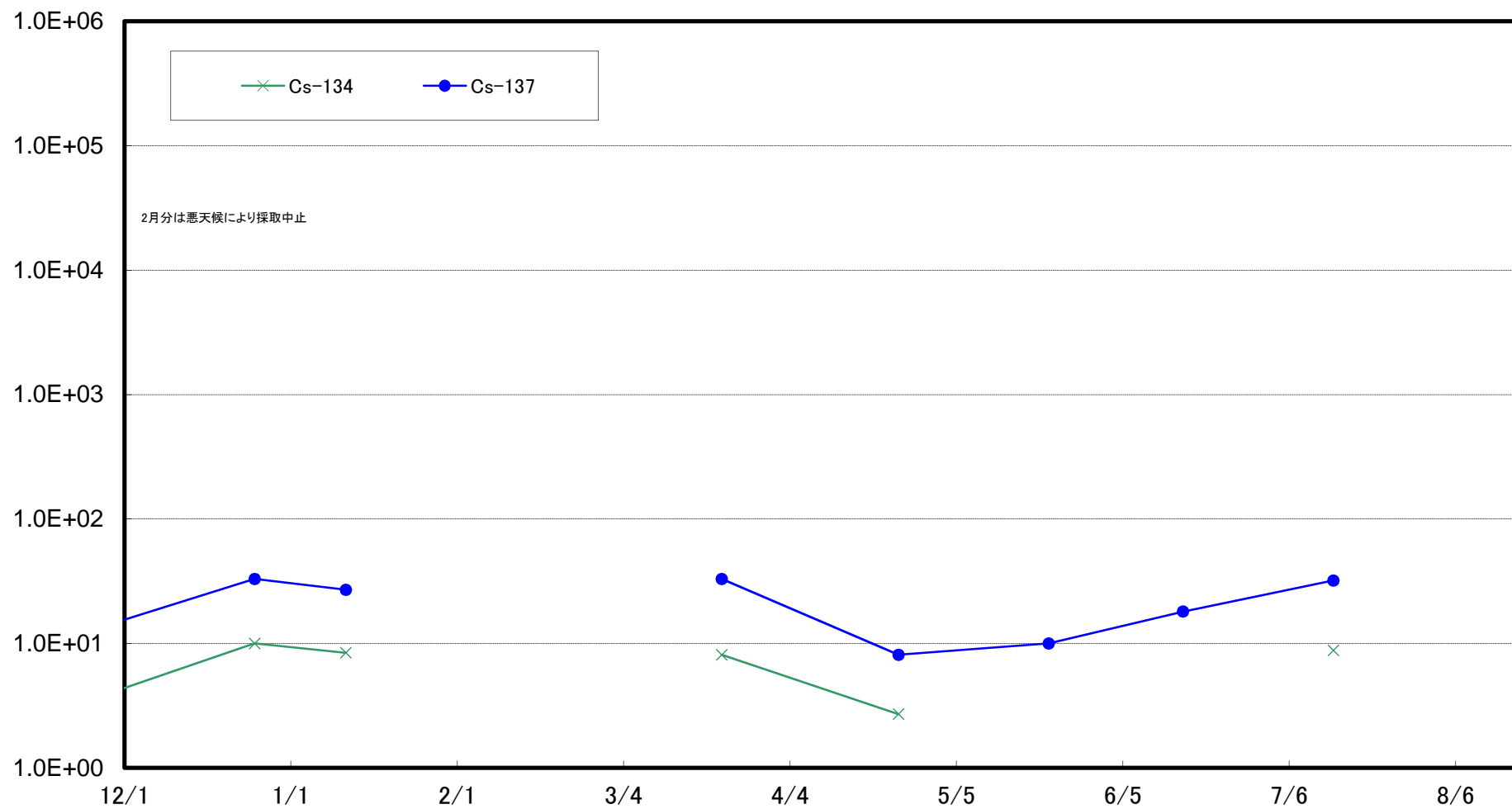
請戸川沖合18km付近(T-B2) 海底土放射能濃度(Bq/kg・乾土)



福島第一 敷地沖合10km付近(T-B3) 海底土放射能濃度(Bq/kg・乾土)

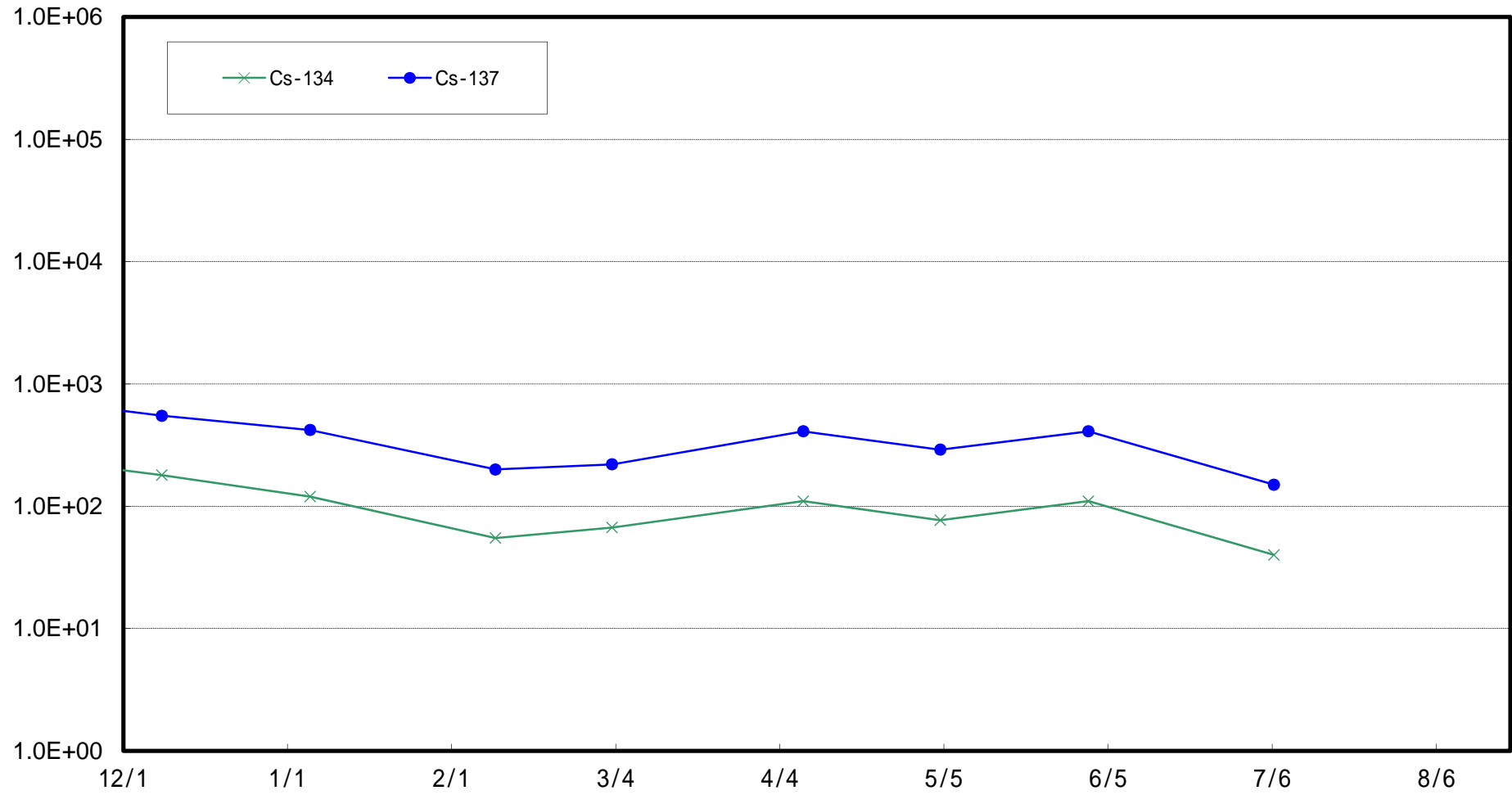


福島第二 敷地沖合10km付近(T-B4) 海底土放射能濃度(Bq/kg・乾土)

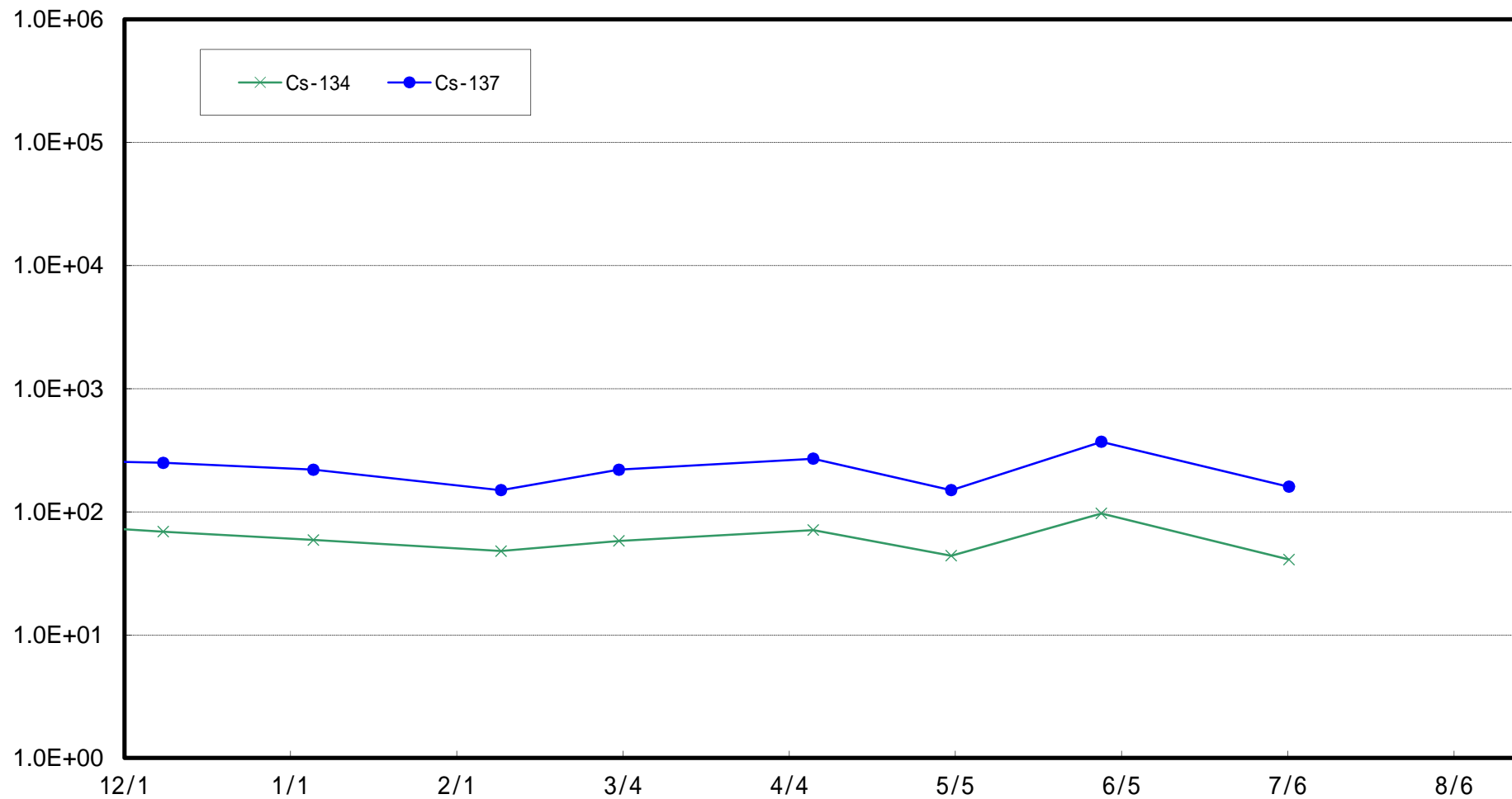




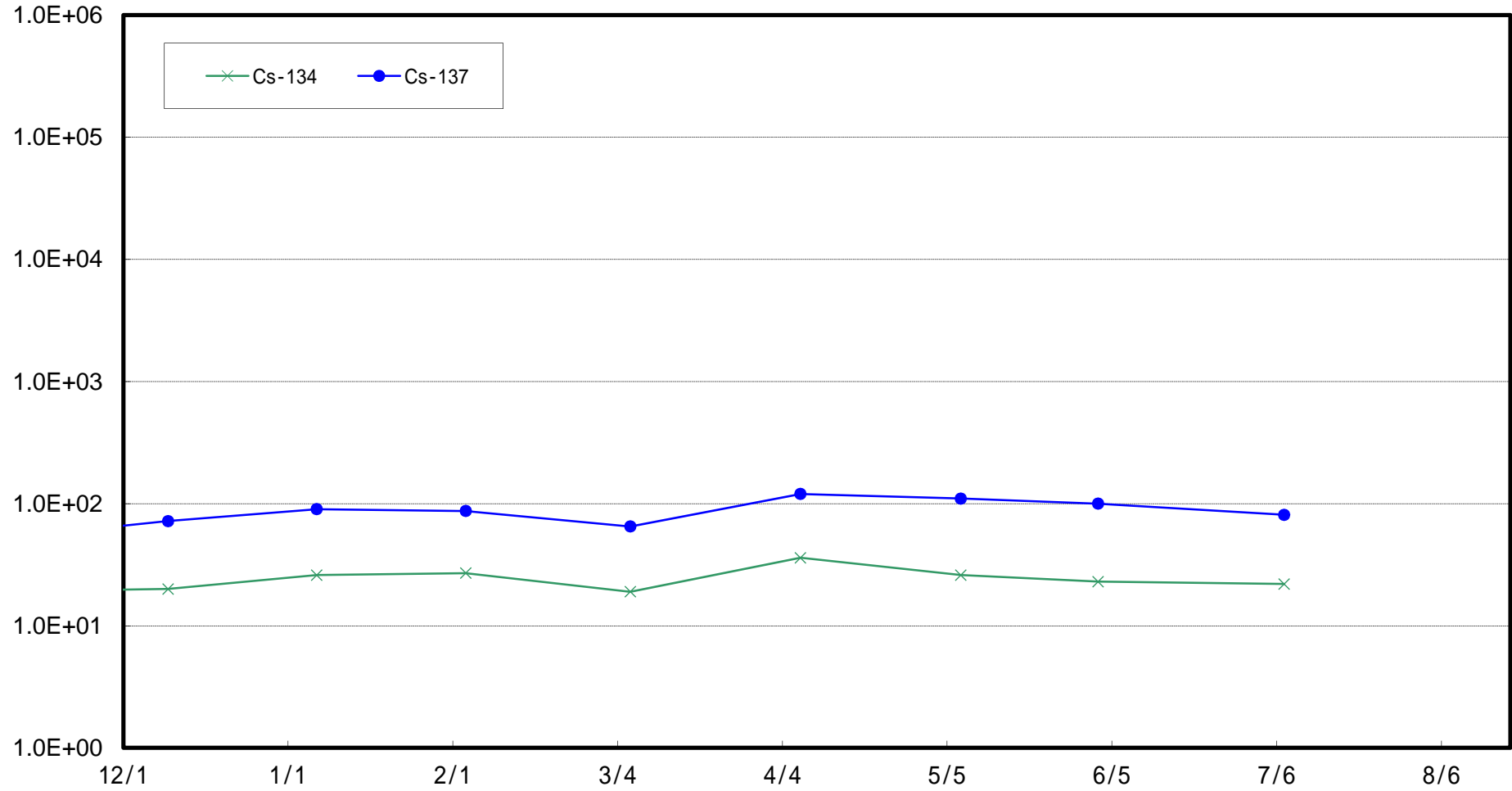
福島第一 5,6号機放水口北側(T-1) 海底土放射能濃度 (Bq / kg・乾土)



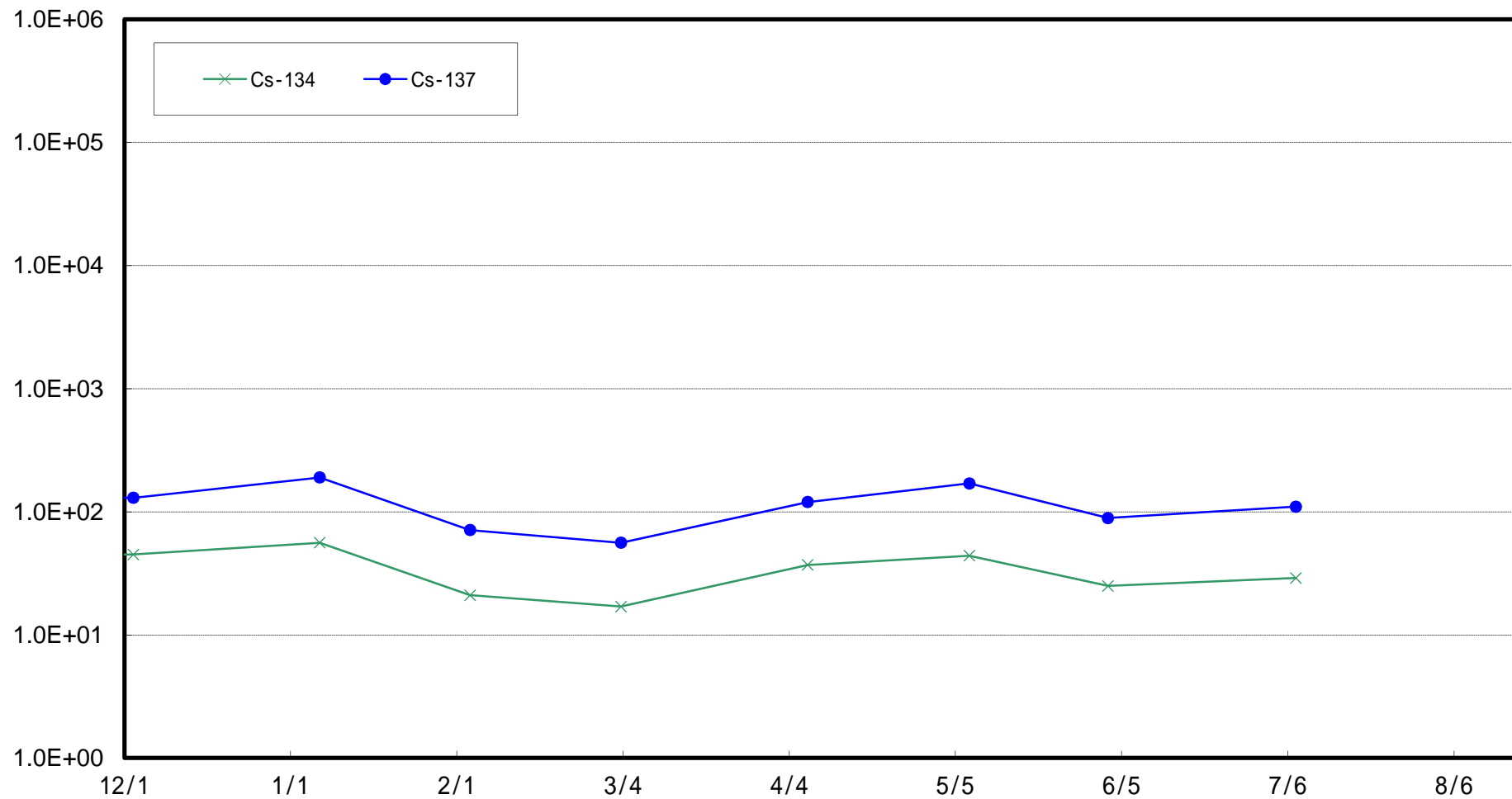
福島第一 南放水口付近(T-2-1) 海底土放射能濃度 (Bq / kg・乾土)



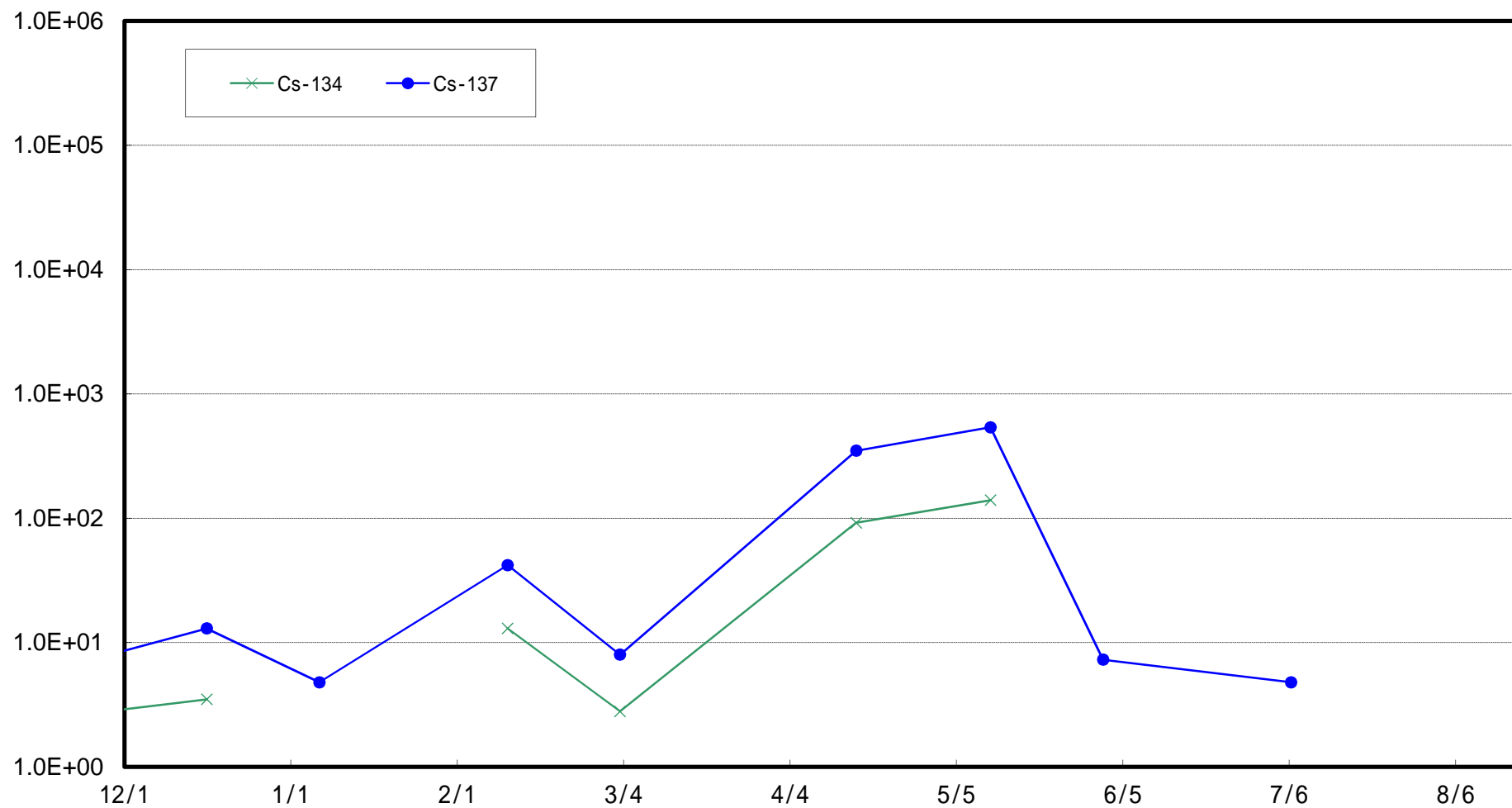
福島第二 北放水口付近(T-3) 海底土放射能濃度 (Bq / kg・乾土)



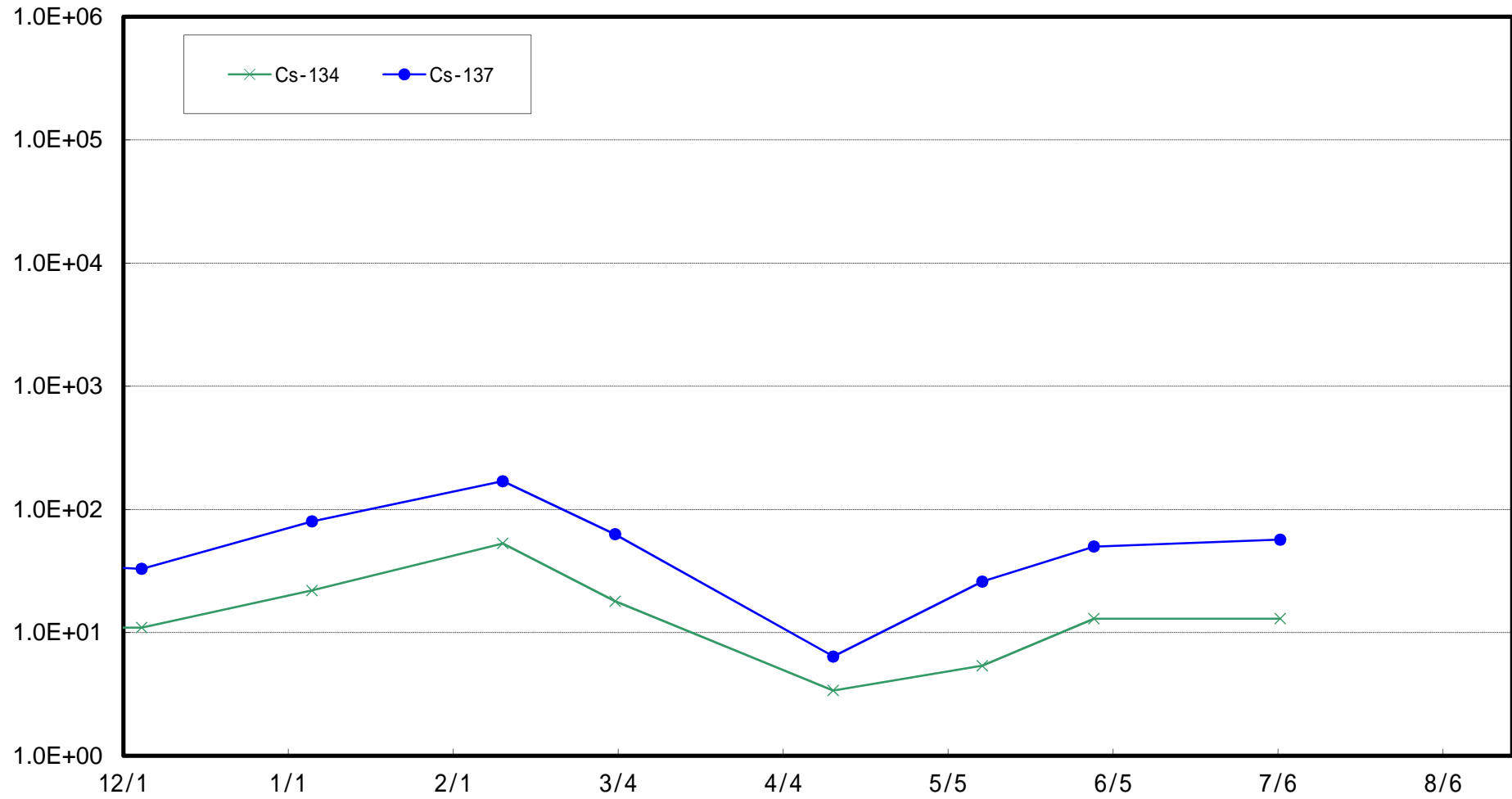
岩沢海岸付近(T-4) 海底土放射能濃度 (Bq / kg · 乾土)



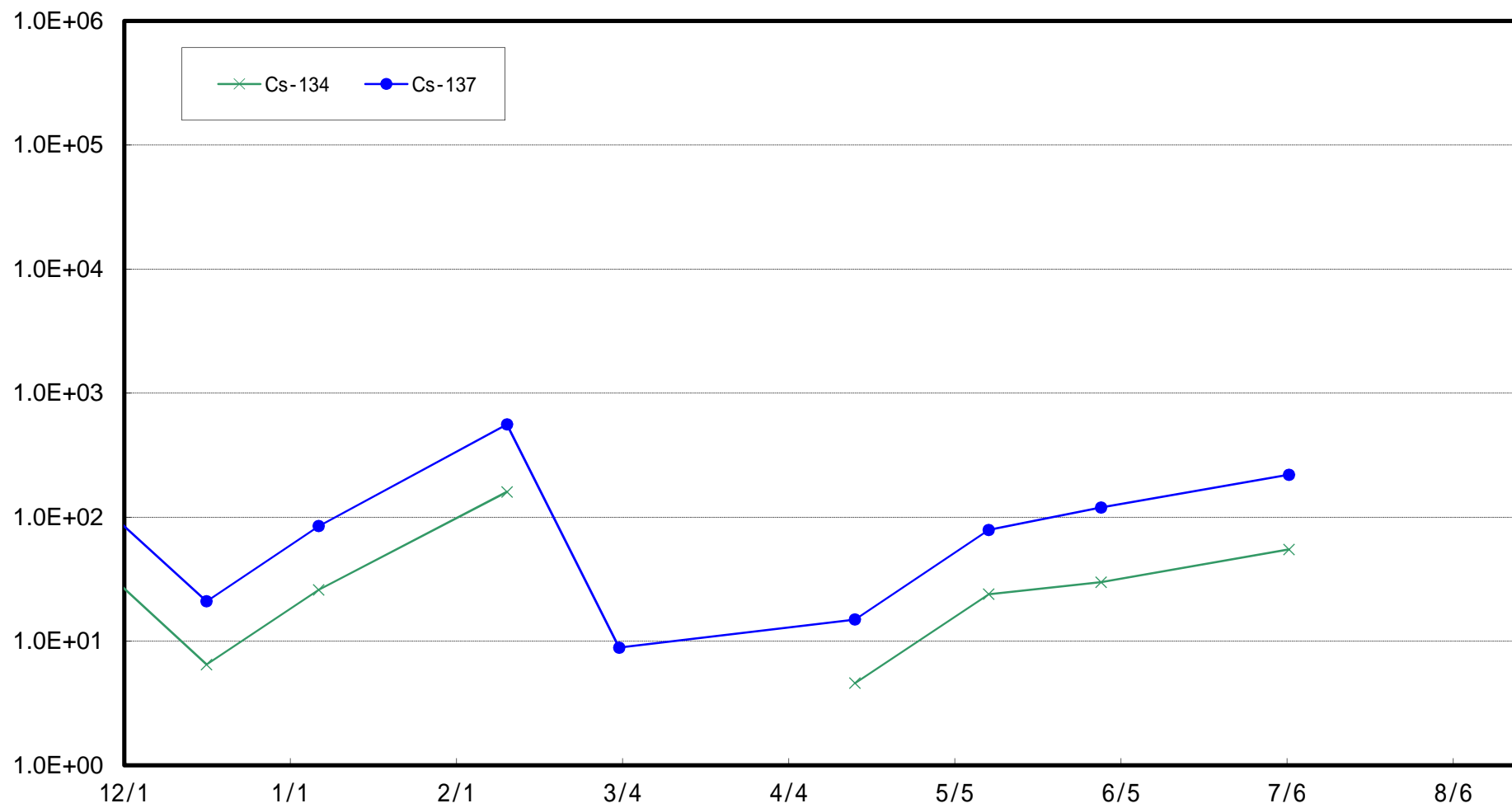
小高区沖合3 km (T-14) 海底土放射能濃度 (Bq / kg · 乾土)



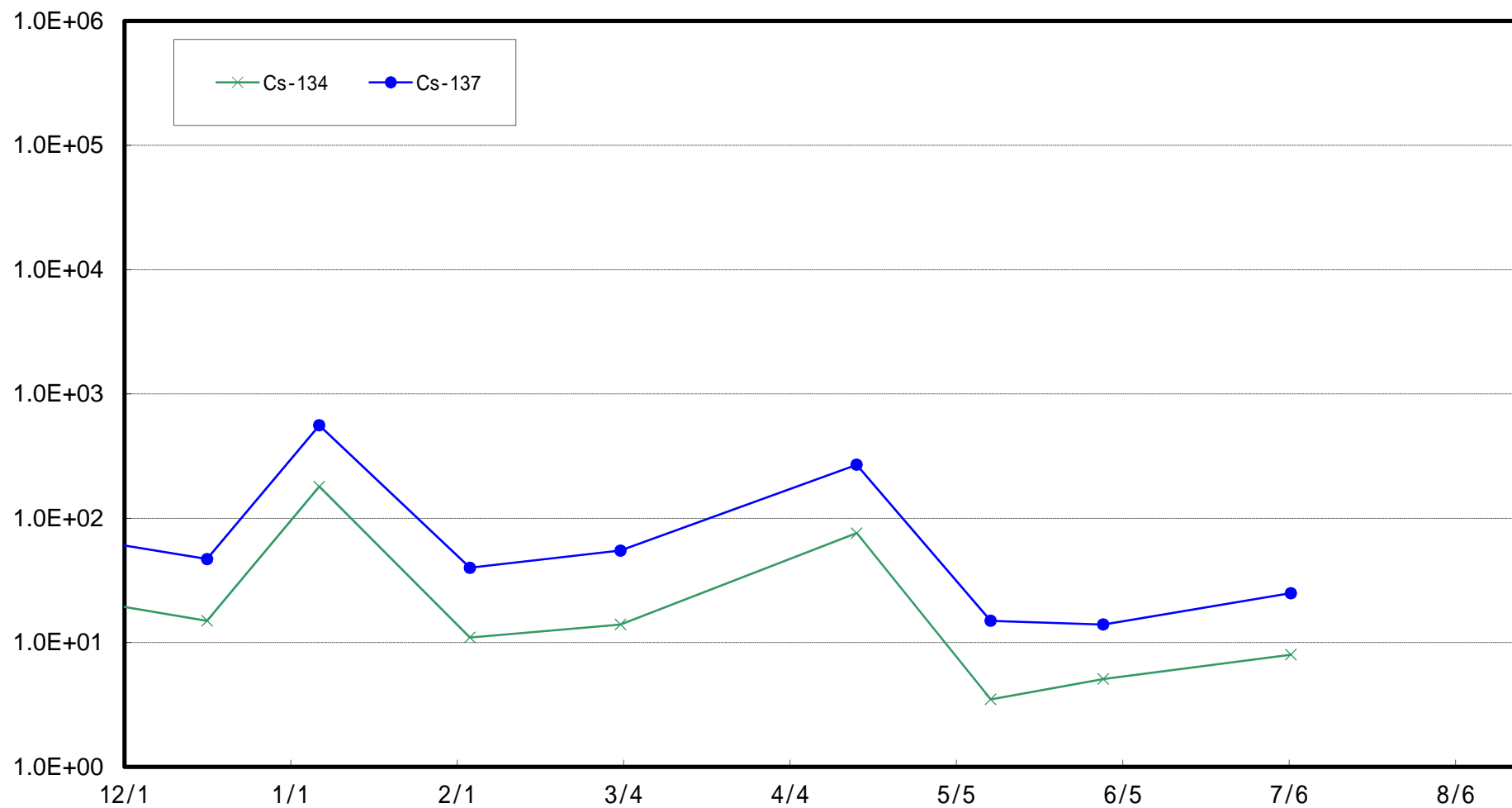
岩沢海岸沖合3 km (T-11) 海底土放射能濃度 (Bq / kg · 乾土)



請戸川沖合3 km (T-D1) 海底土放射能濃度 (Bq / kg · 乾土)

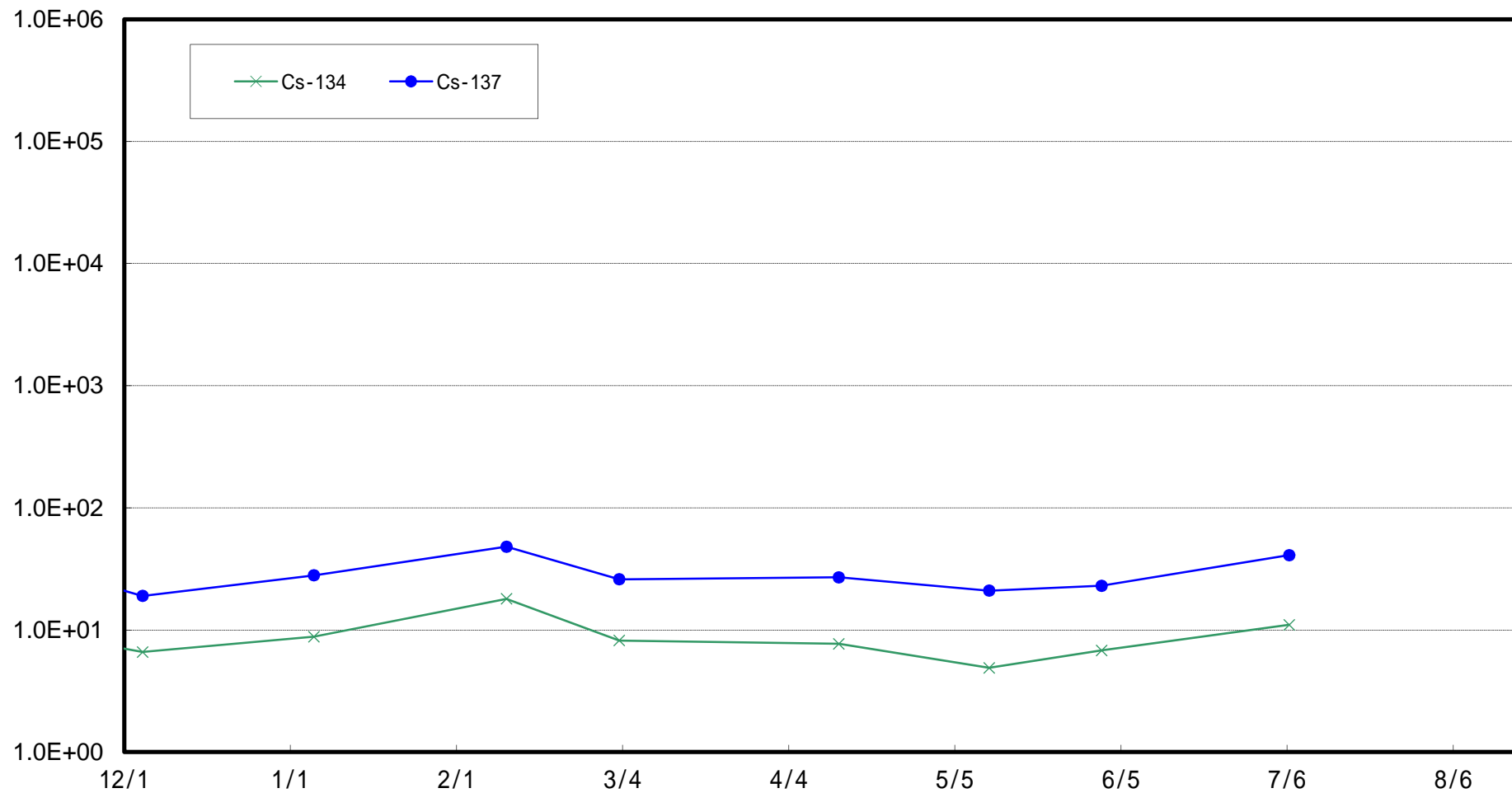


福島第一 敷地沖合3 km (T-D5) 海底土放射能濃度 (Bq / kg · 乾土)

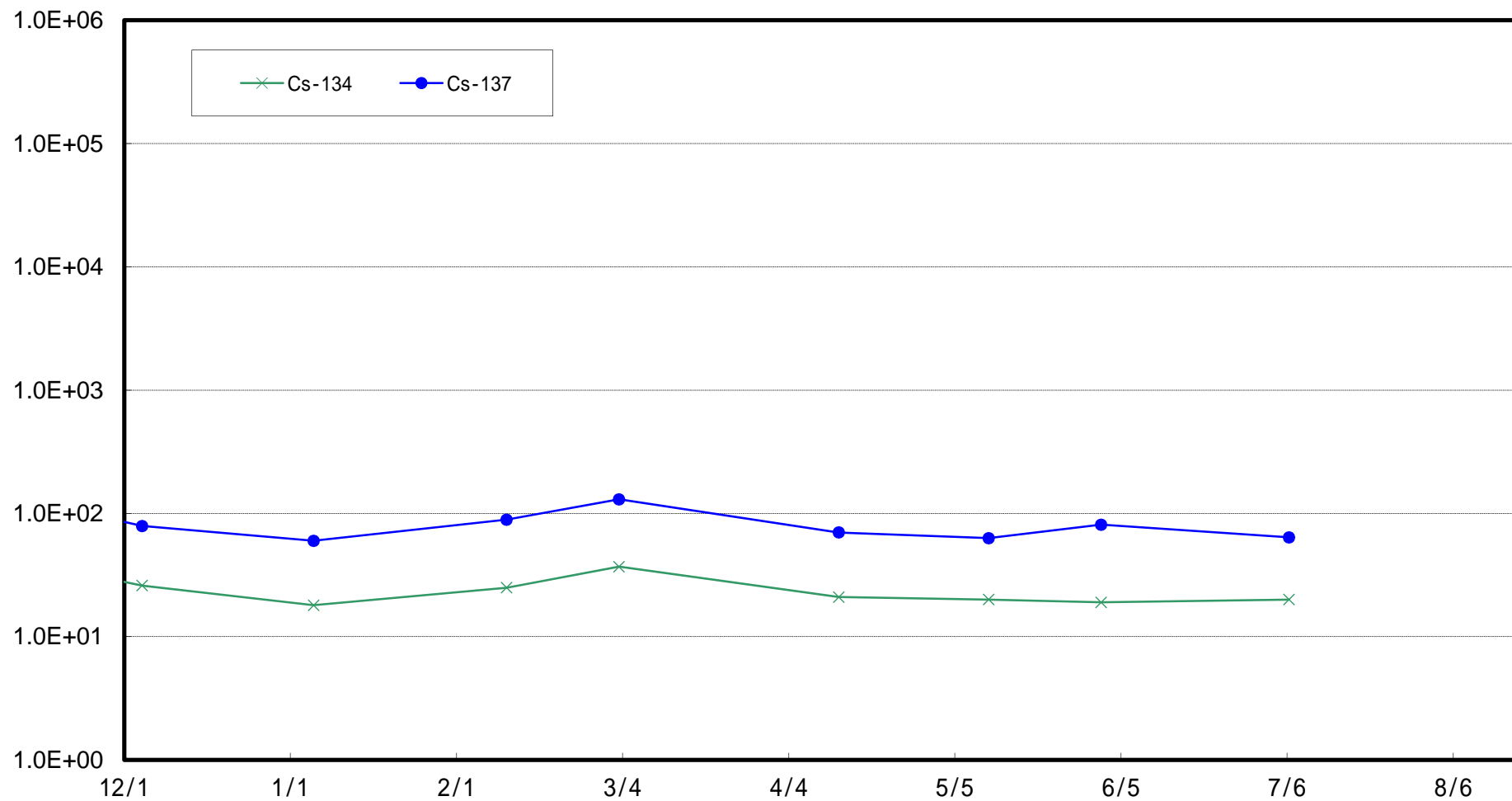




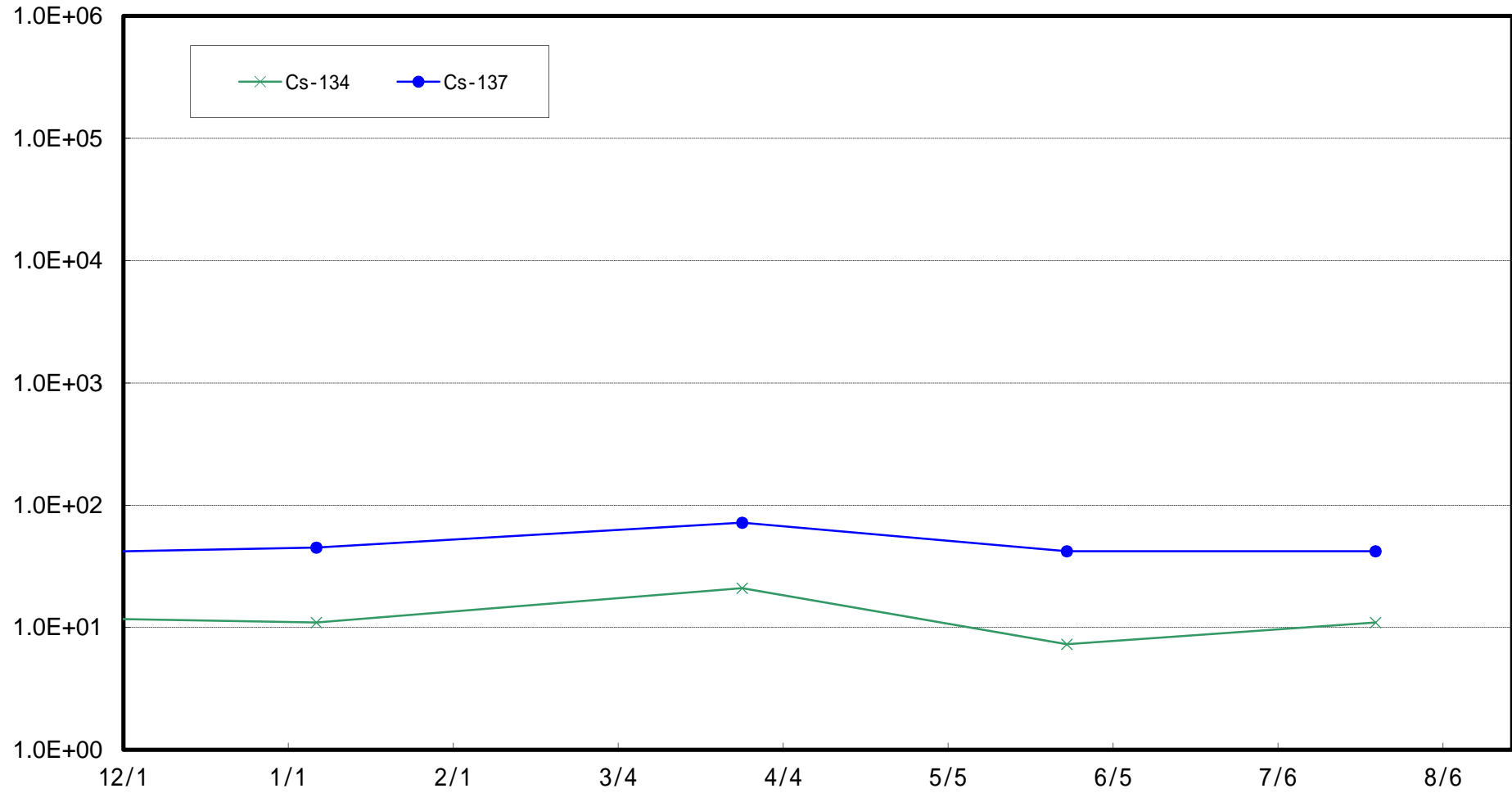
福島第二 敷地沖合 3 km (T-D9) 海底土放射能濃度 (Bq / kg · 乾土)



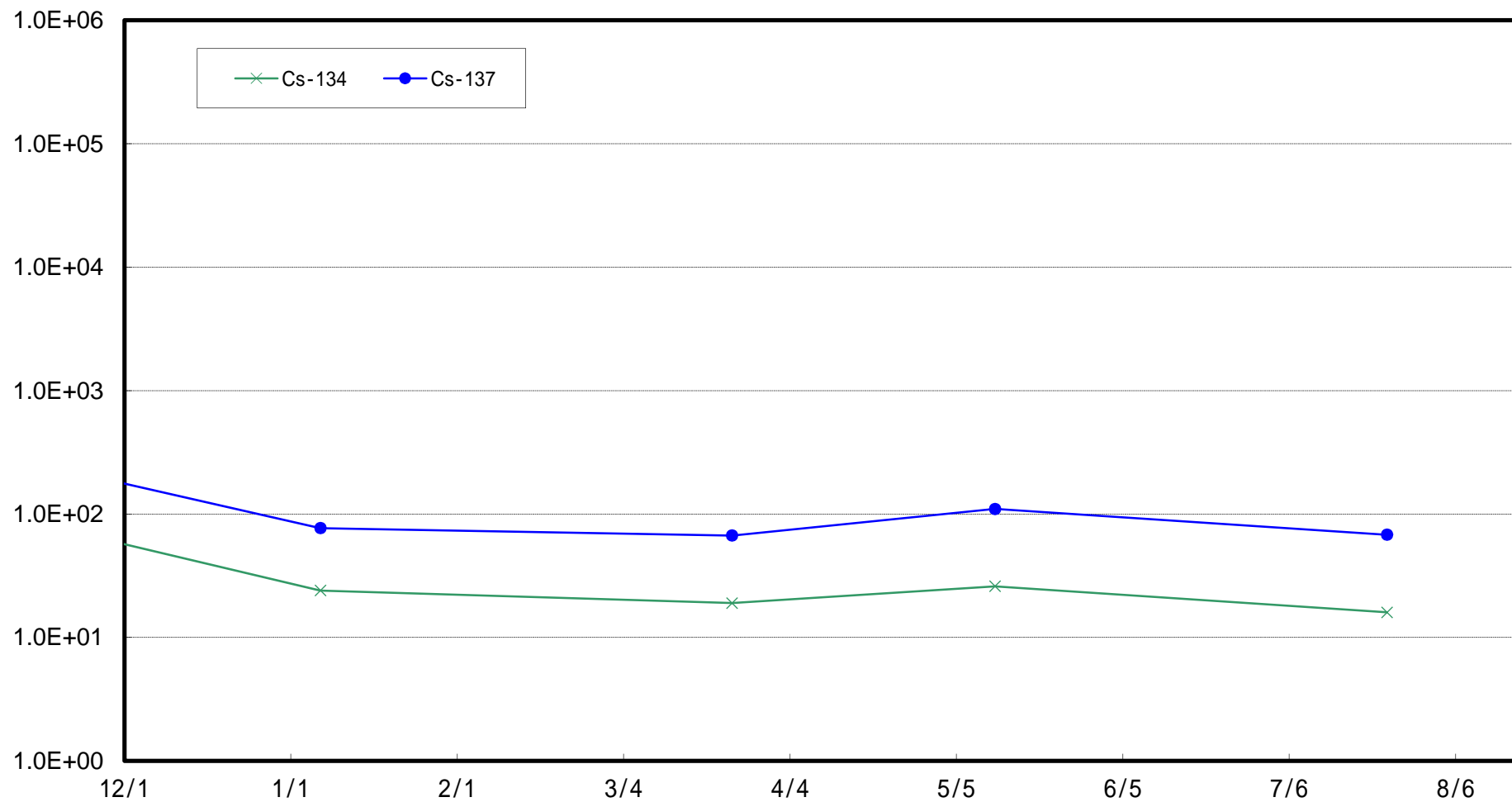
福島第一 敷地沖合 15 km (T-5) 海底土放射能濃度 (Bq / kg · 乾土)



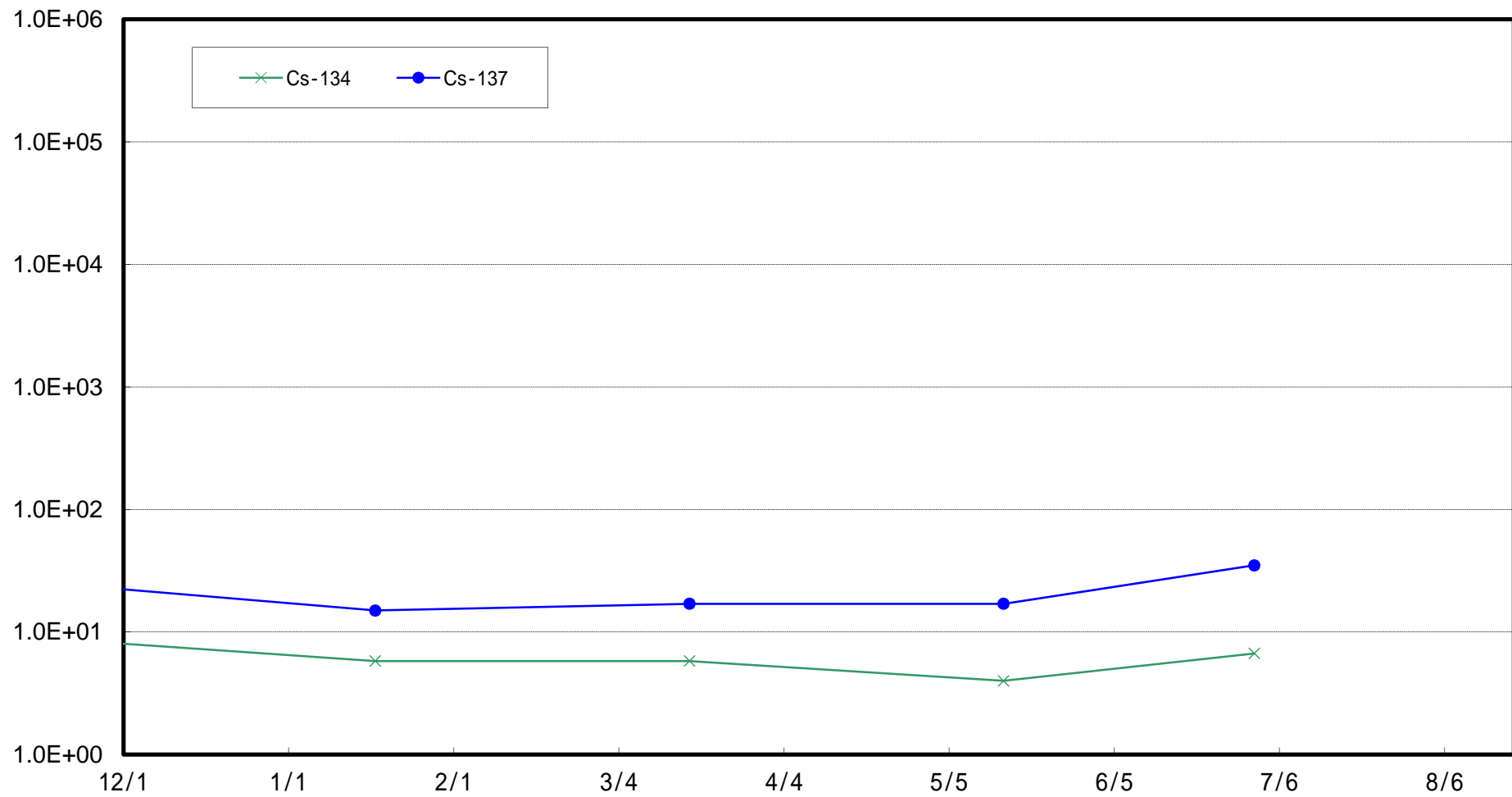
岩沢海岸沖合15 km (T-7) 海底土放射能濃度 (Bq / kg · 乾土)



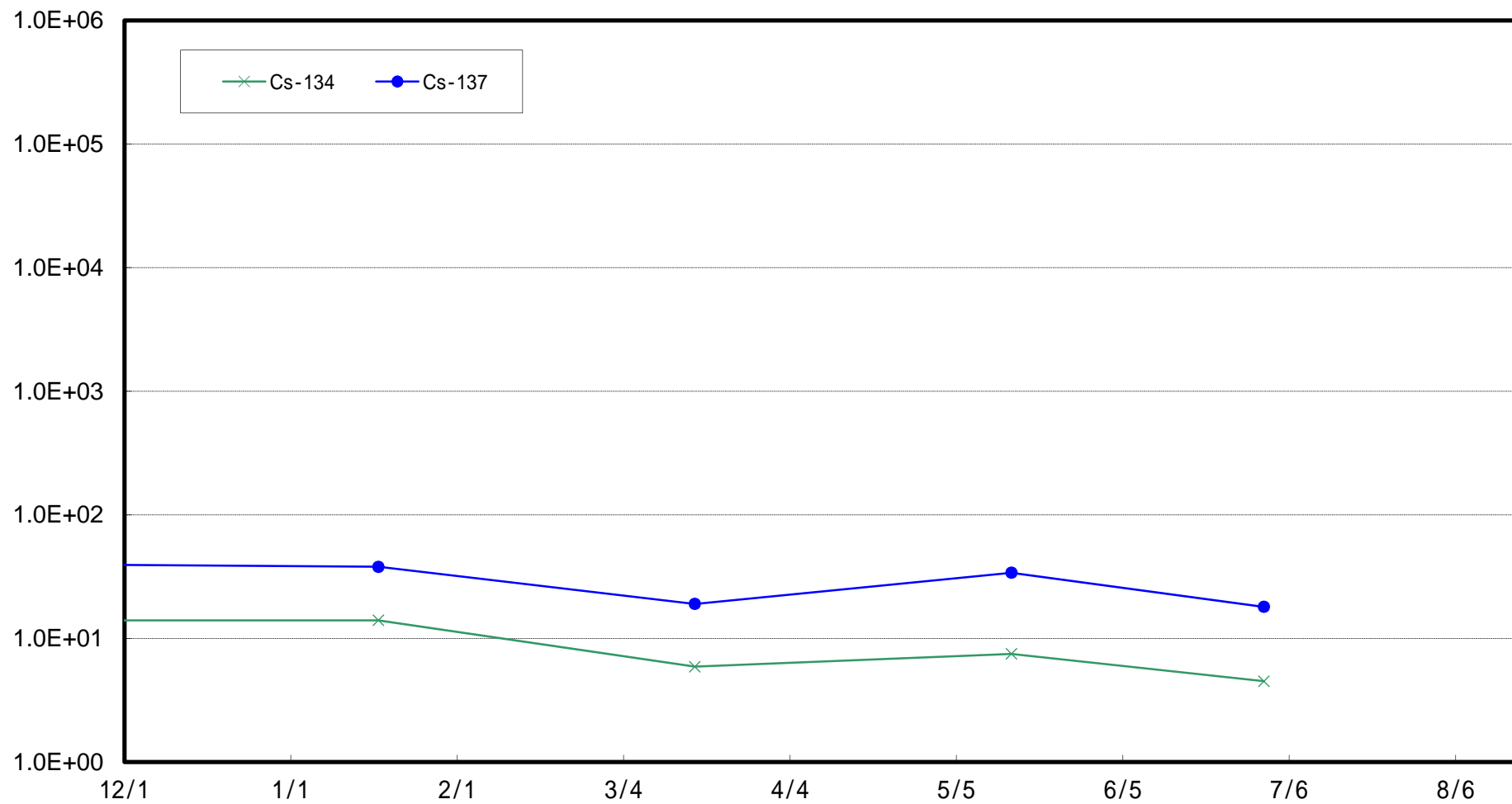
小名浜港沖合3 km (T-18) 海底土放射能濃度 (Bq / kg · 乾土)



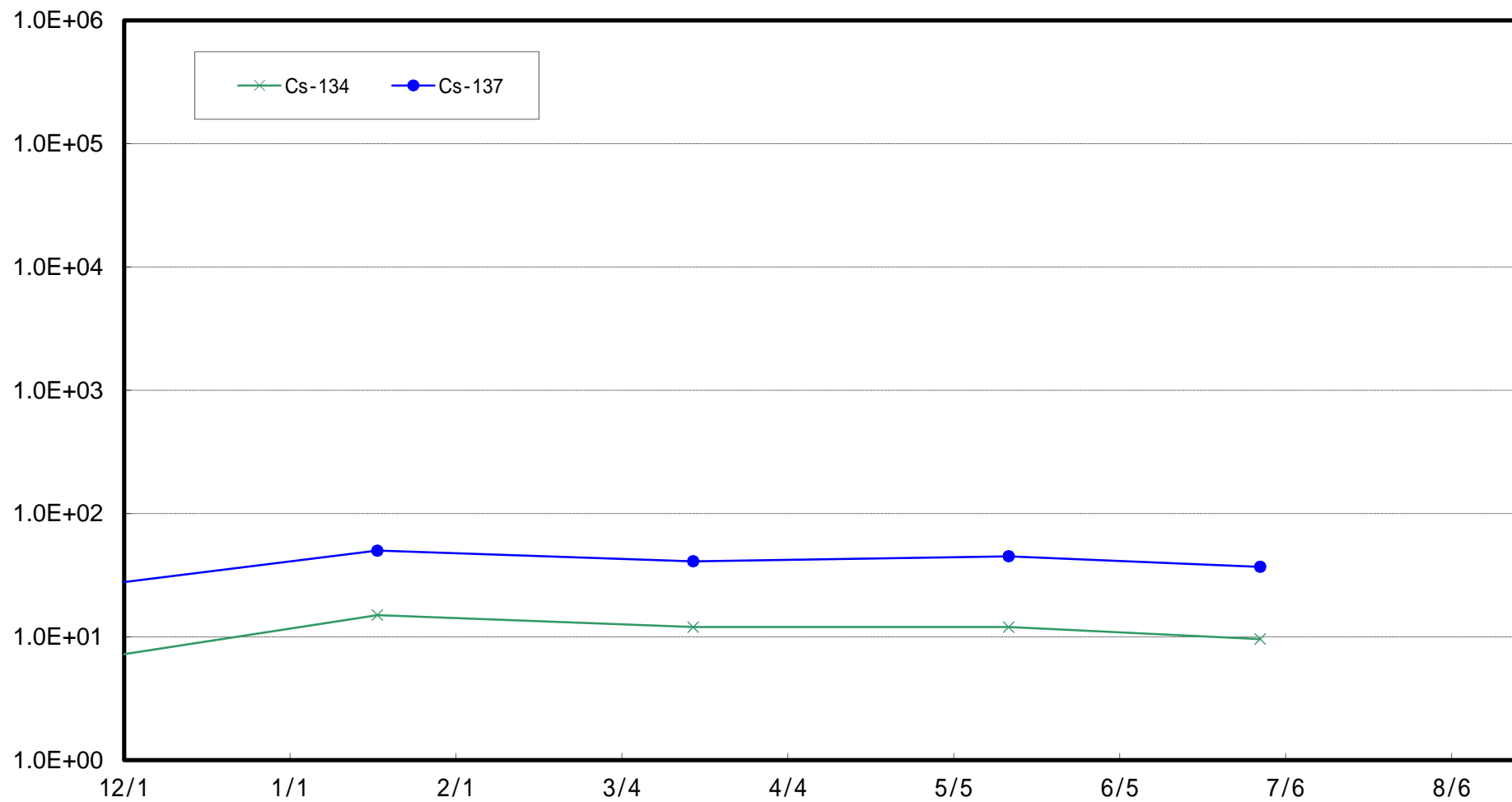
いわき市北部沖合3 km (T-12) 海底土放射能濃度 (Bq / kg・乾土)



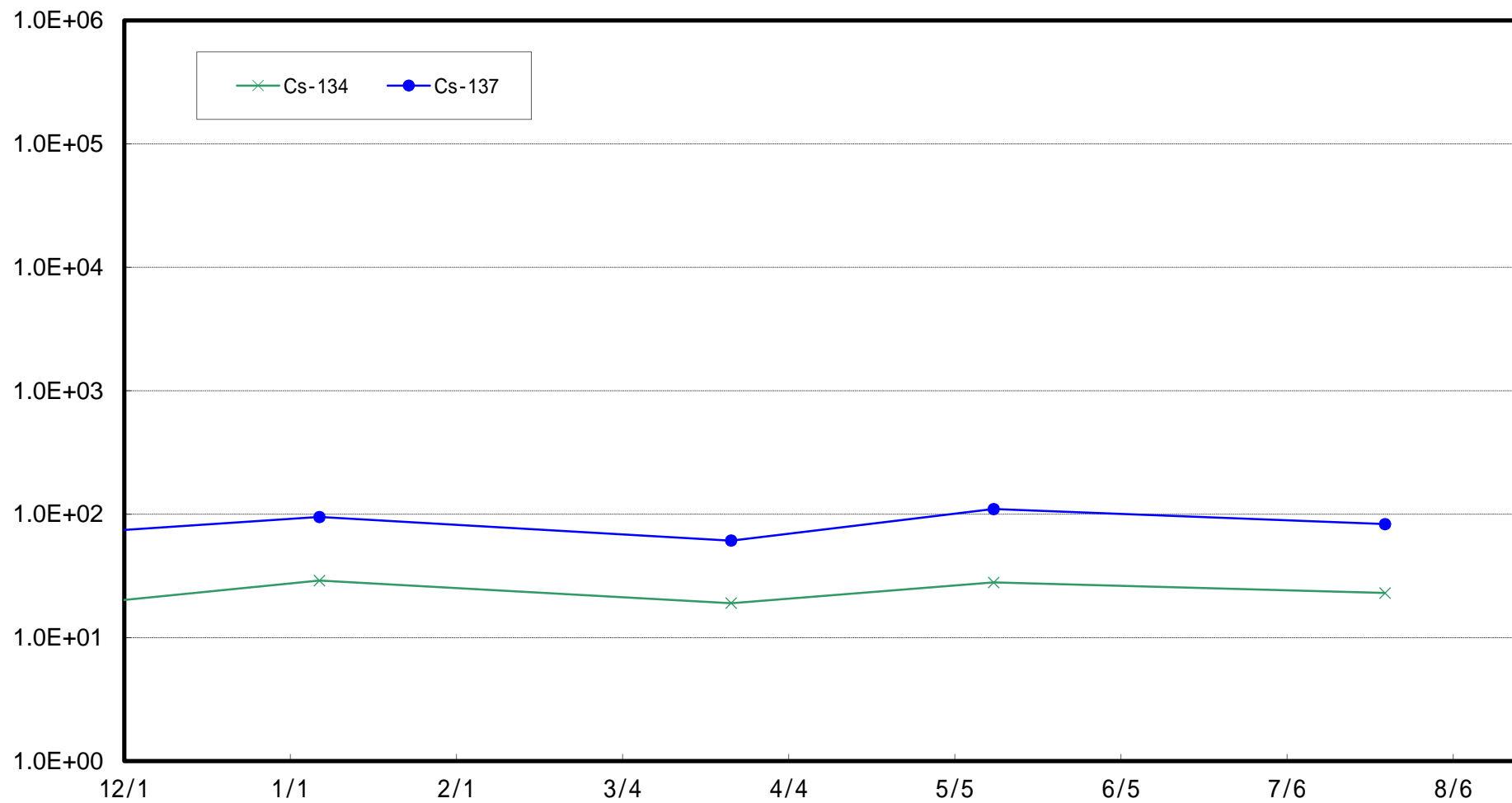
夏井川沖合1km(T-17-1) 海底土放射能濃度 (Bq / kg・乾土)



豊間沖合 3 km (T-20) 海底土放射能濃度 (Bq / kg · 乾土)

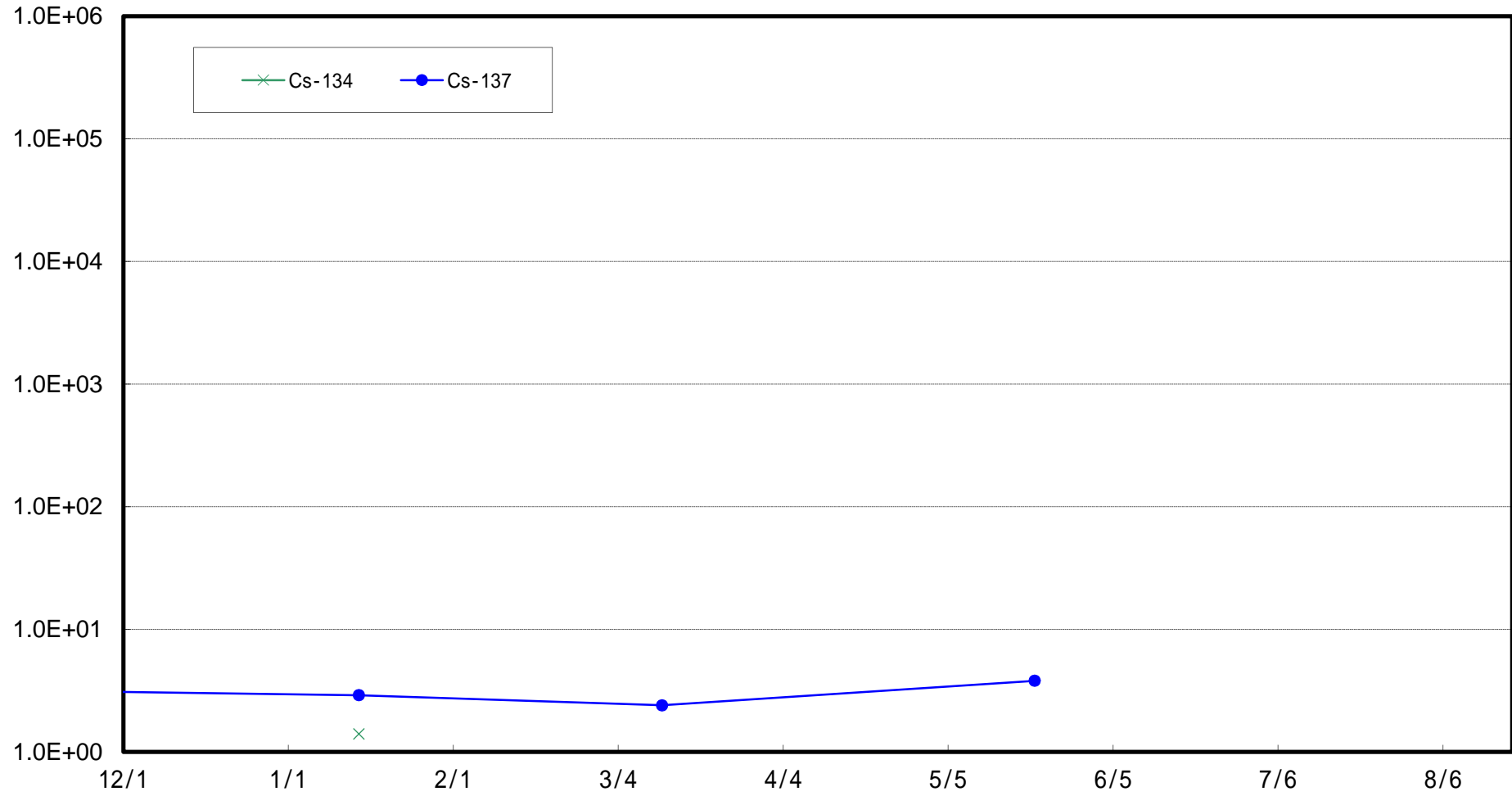


沼の内沖合5 km (T-M10) 海底土放射能濃度 (Bq / kg・乾土)

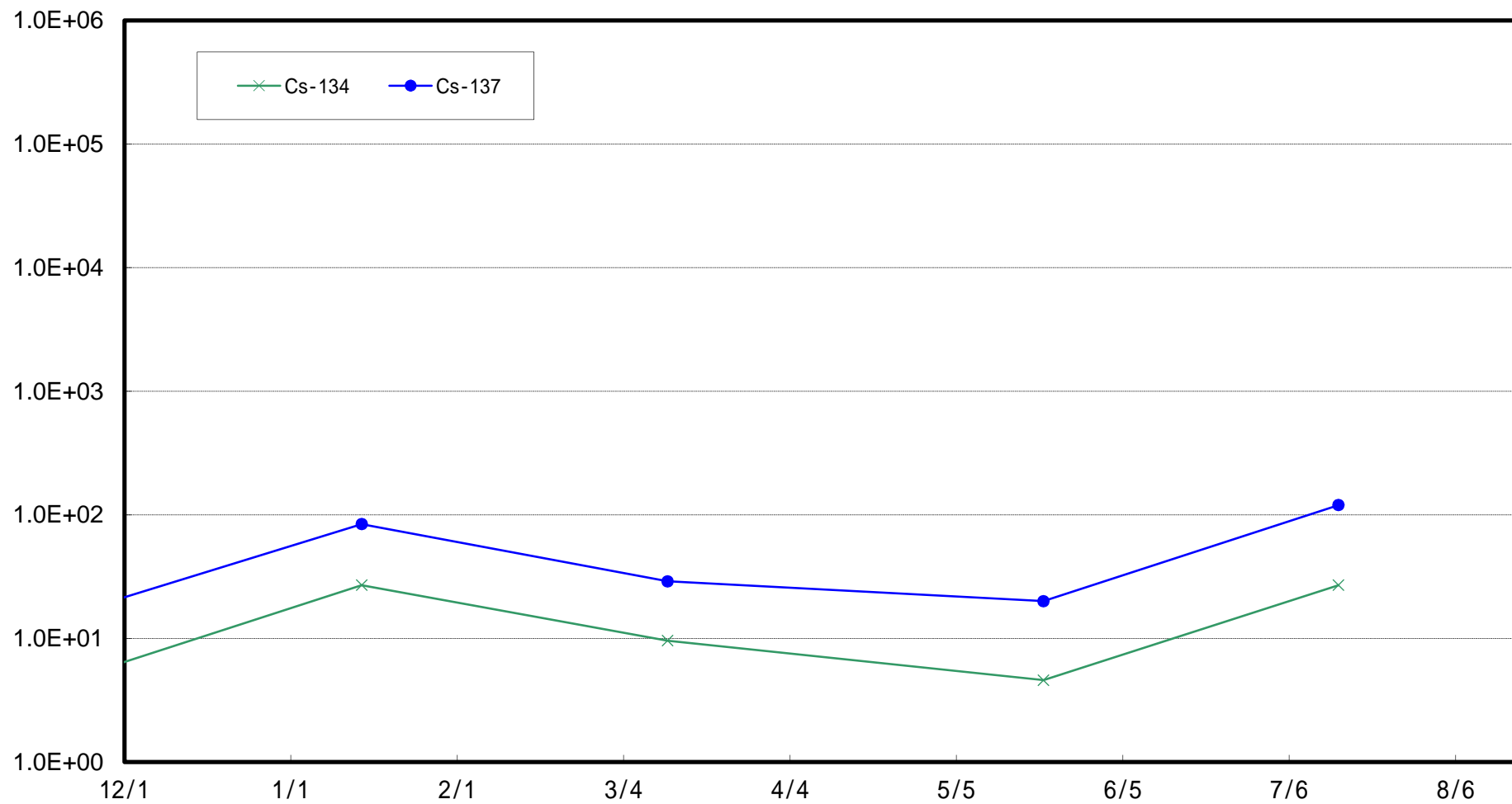




新田川沖合1km(T-13-1) 海底土放射能濃度 (Bq / kg・乾土)



相馬沖合3 km (T-22) 海底土放射能濃度 (Bq / kg · 乾土)



鹿島沖合 5 km (T-MA) 海底土放射能濃度 (Bq / kg · 乾土)

