

福島第一原子力発電所海底土調査結果まとめ表(2015年6月)

参考値

	地点番号	採取場所	試料採取日時	試料濃度(Bq/kg・乾土)	
				Cs-134 [約2年]	Cs-137 [約30年]
沿岸	T-1	1F 5,6号機放水口北側	2015年6月1日 6時54分	110	410
	T-2-1	1F南放水口付近 ※※1	2015年6月1日 5時40分	97	370
	T-3	2F北放水口付近	2015年6月2日 10時00分	23	100
	T-4	岩沢海岸付近 ※※2	2015年6月2日 11時10分	25	89
福島第一原子力発電所20km圏内	T-14	小高区沖合3km	2015年6月1日 8時23分	ND(2.1)	7.3
	T-11	岩沢海岸沖合3km	2015年6月1日 10時01分	13	50
	T-D1	請戸川沖合3km	2015年6月1日 7時47分	30	120
	T-D5	1F敷地沖合3km	2015年6月1日 8時52分	5.1	14
	T-D9	2F敷地沖合3km	2015年6月1日 9時26分	6.8	23
	T-5	1F敷地沖合15km	2015年6月1日 7時54分	19	81
	T-①	小高区村上沖合1km	2015年6月2日 9時07分	2.5	8.7
	T-②	小高区村上沖合2km	2015年6月2日 9時15分	ND(2.5)	5.3
	T-③	浪江町請戸沖合1km	2015年6月2日 8時32分	31	130
	T-④	浪江町請戸沖合2km	2015年6月2日 8時23分	6.6	19
	T-⑤	浪江町請戸沖合3km	2015年6月2日 8時13分	66	260
	T-⑥	大熊町熊川沖合1km	2015年6月2日 8時35分	39	150
	T-⑦	大熊町熊川沖合2km	2015年6月2日 8時26分	150	550
	T-⑧	大熊町熊川沖合3km	2015年6月2日 8時17分	15	60
	T-⑨	大熊町熊川沖合5km	2015年6月2日 8時01分	660	2,500
	T-⑩	大熊町熊川沖合10km	2015年6月3日 8時58分	6.2	28
	T-⑪	大熊町熊川沖合15km	2015年6月3日 8時42分	27	93
	T-⑫	大熊町熊川沖合20km	2015年6月3日 8時05分	14	60
	T-⑬	楢葉町山田浜沖合1km	2015年6月3日 10時09分	31	130
	T-S1	太田川沖合1km付近	2015年6月10日 5時42分	ND(2.4)	8.9
	T-S3	請戸川沖合3km付近	2015年6月9日 6時51分	ND(2.2)	6.5
	T-S4	1F敷地沖合3km付近	2015年6月9日 6時22分	9.4	34
	T-S5	木戸川沖合2km付近	2015年6月4日 5時34分	ND(3.4)	7.9
	T-S7	2F敷地沖合2km付近 ※※3	2015年6月4日 5時10分	43	160
	T-S8	熊川沖合4km付近 ※※4	2015年6月7日 6時26分	4.6	22
	T-B1	小高区沖合15km付近	2015年6月12日 6時48分	4.7	26
	T-B2	請戸川沖合18km付近	2015年6月12日 6時16分	8.0	33
	T-B3	1F敷地沖合10km付近	2015年6月16日 4時54分	2.8	5.1
	T-B4	2F敷地沖合10km付近	2015年6月16日 5時43分	ND(2.7)	18

※ その他の核種については評価中。

※ NDは検出限界値未満を表し、( )内に検出限界値を示す。

※ 1F:福島第一原子力発電所、2F:福島第二原子力発電所

※ [ ]内は、半減期を示す。

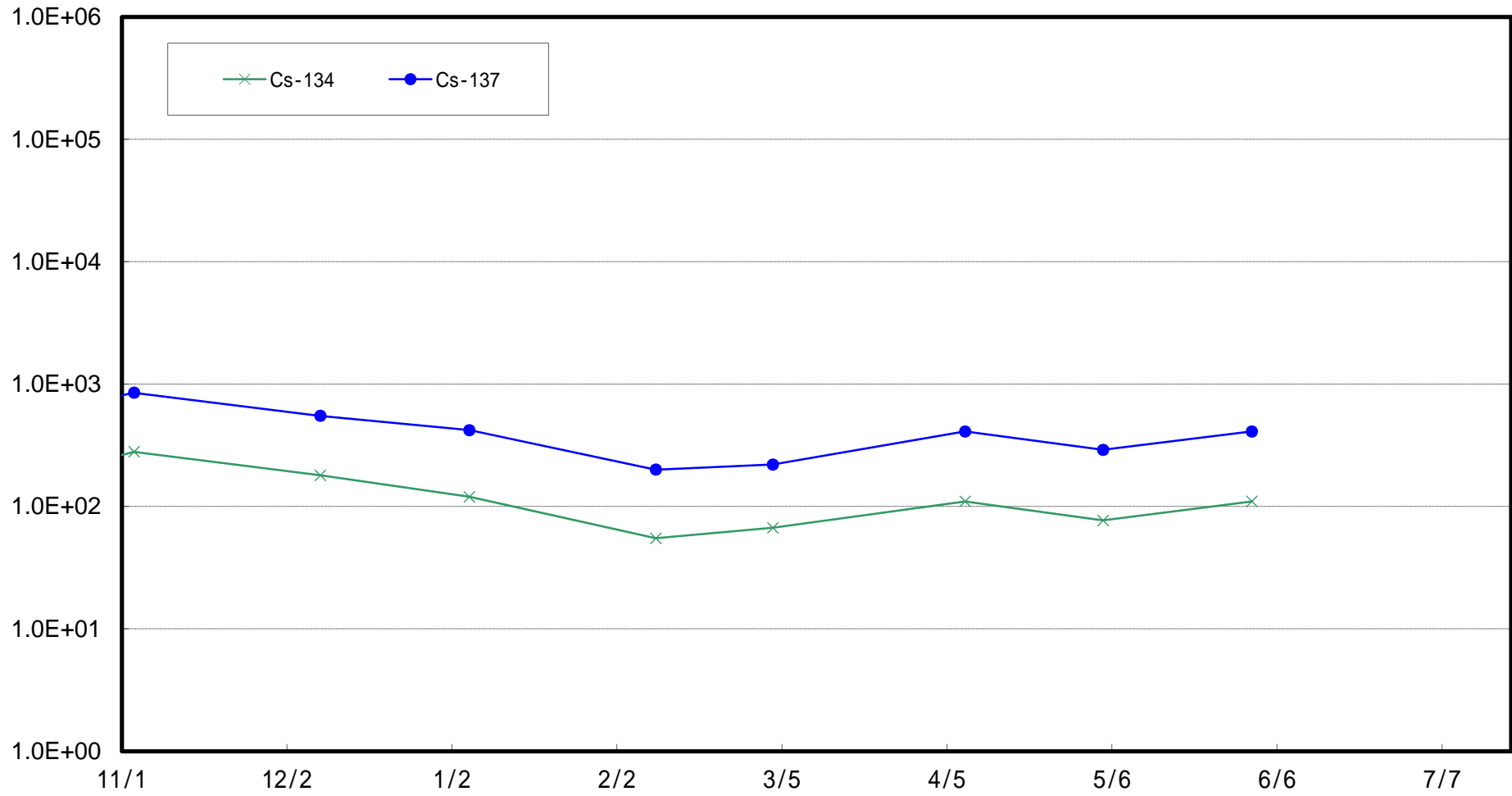
※※1 2012年11月採取分より、「T-2」から「T-2-1」へ採取場所変更。

※※2 2013年11月採取分より、「T-4-2」から「T-4」へ採取場所変更。

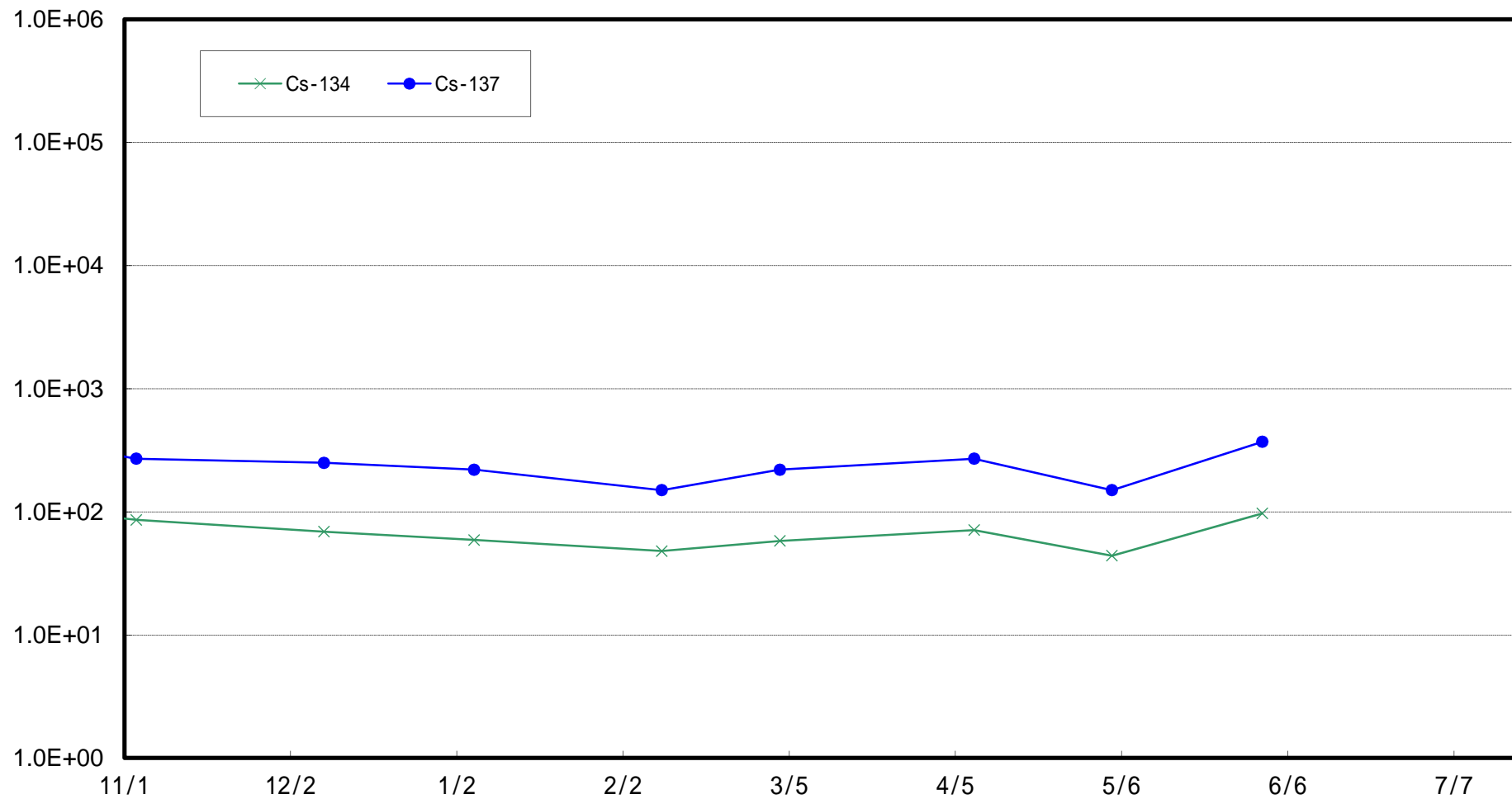
※※3 2012年5月より、「T-S7」を新設。

※※4 2012年7月より、「T-S8」を新設。

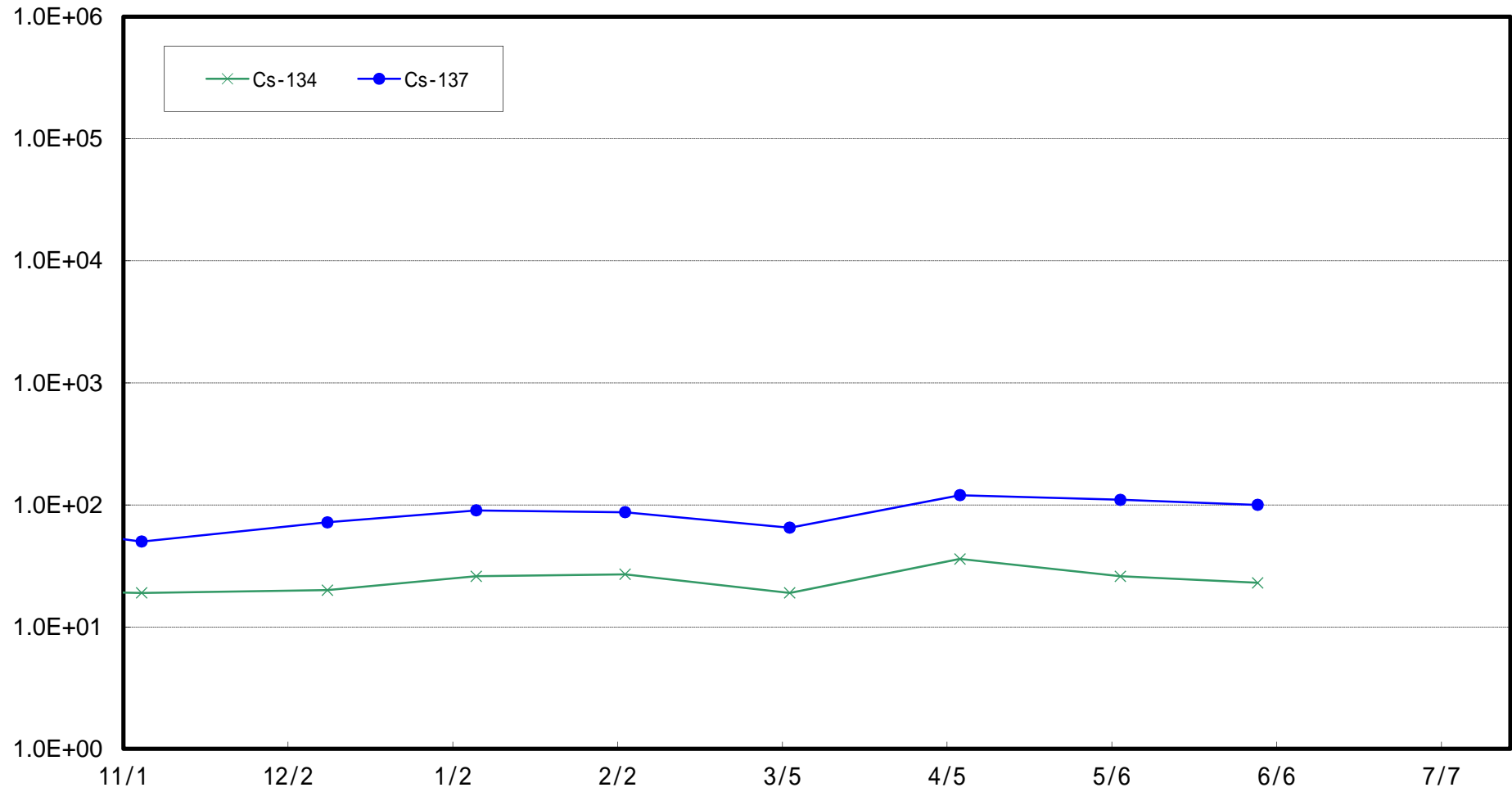
福島第一 5,6号機放水口北側(T-1) 海底土放射能濃度 (Bq / kg・乾土)



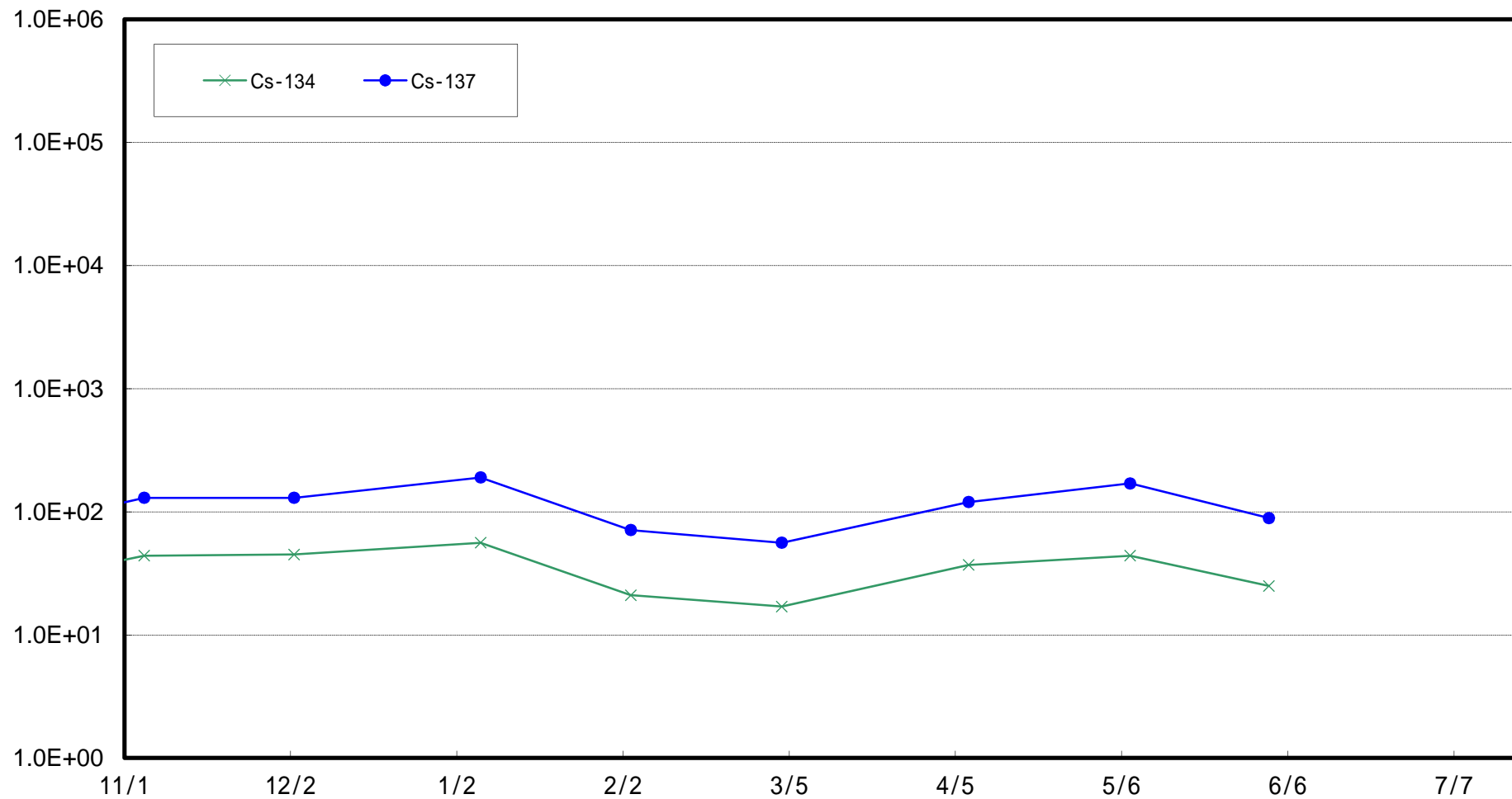
福島第一 南放水口付近(T-2-1) 海底土放射能濃度 (Bq / kg・乾土)



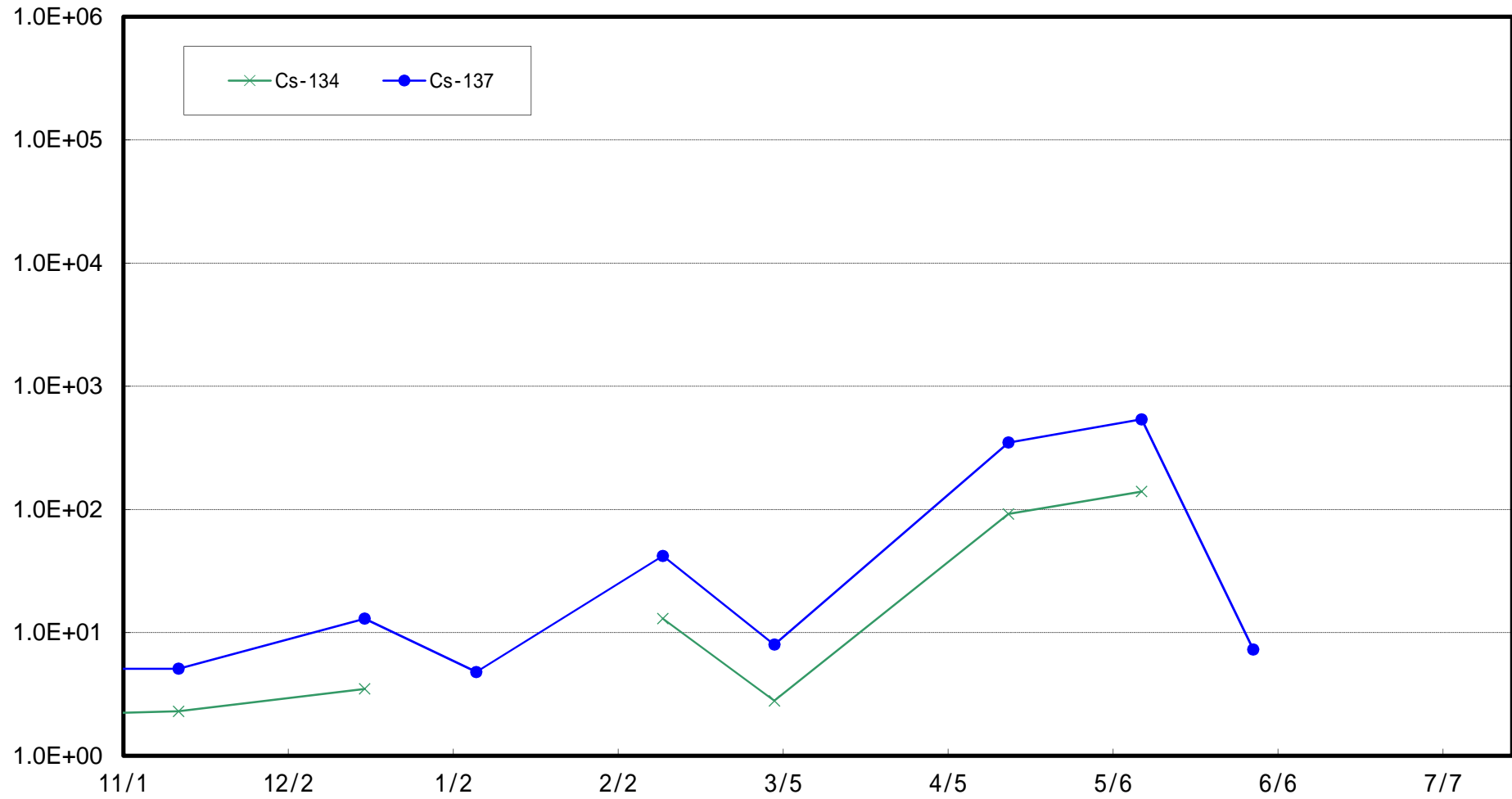
福島第二 北放水口付近(T-3) 海底土放射能濃度 (Bq / kg・乾土)



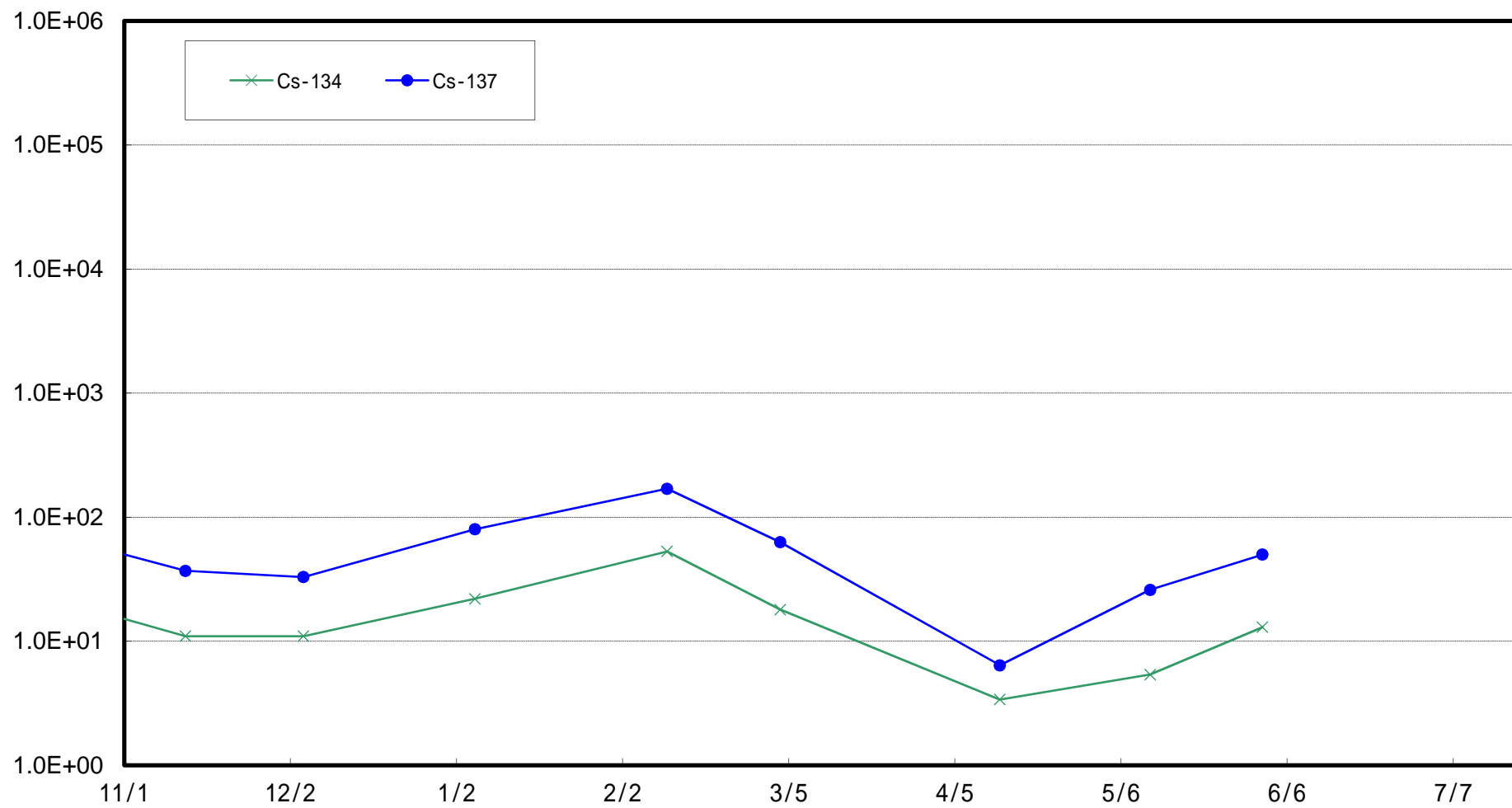
岩沢海岸付近(T-4) 海底土放射能濃度 (Bq / kg・乾土)



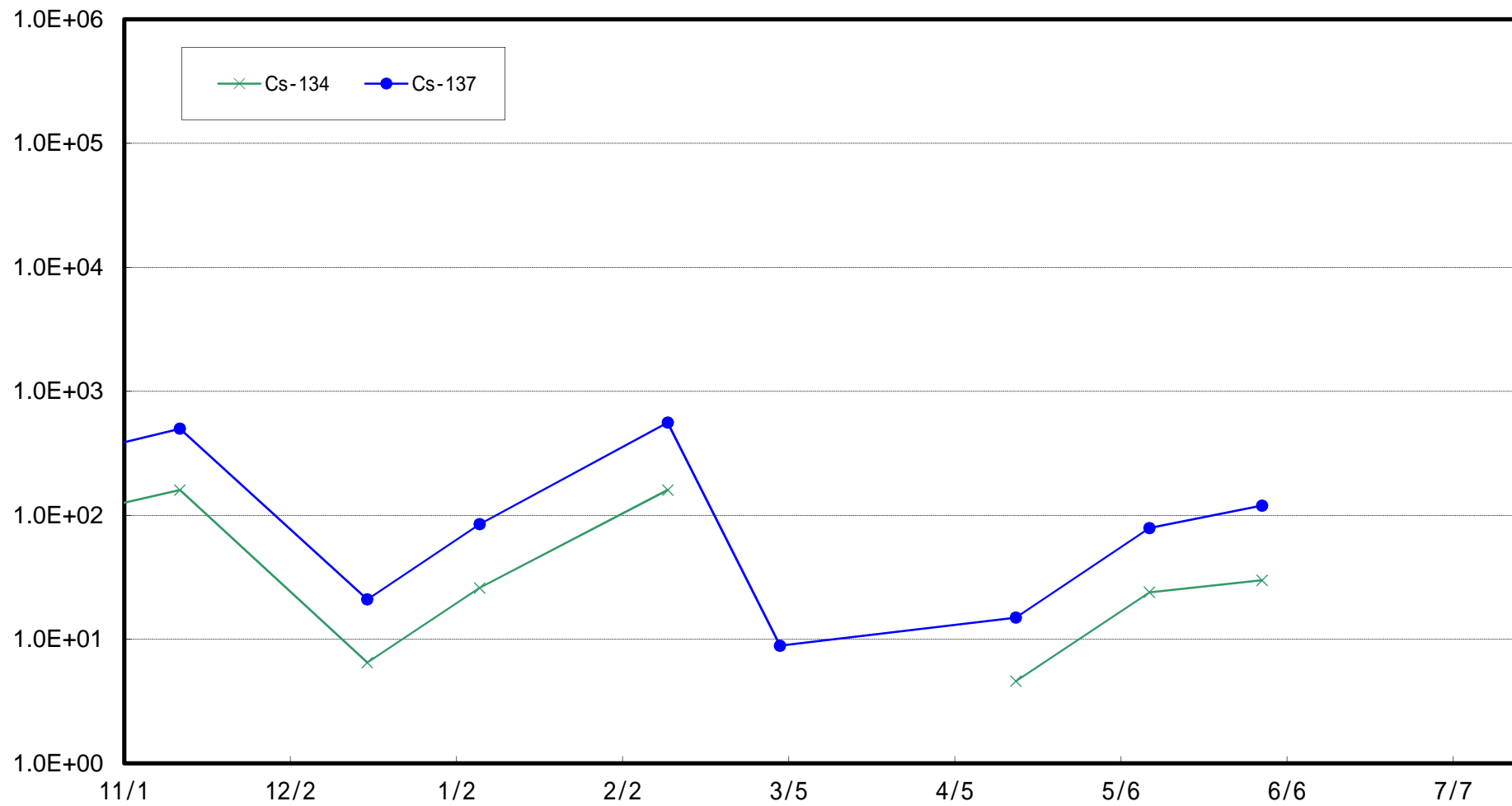
小高区沖合3 km (T-14)海底土放射能濃度 (Bq / kg · 乾土)



岩沢海岸沖合3 km (T-11)海底土放射能濃度 (Bq / kg · 乾土)

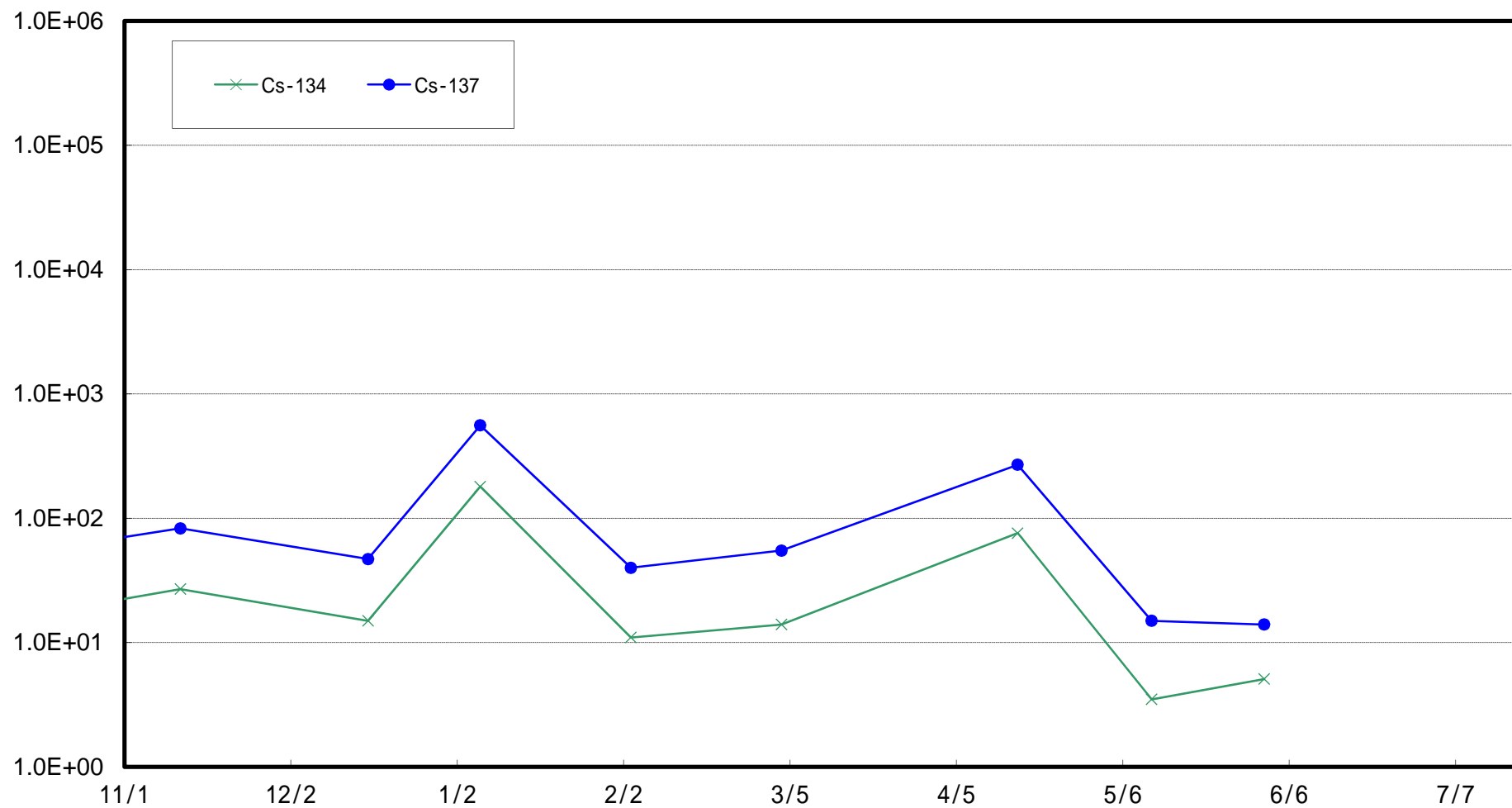


請戸川沖合 3 km (T-D1) 海底土放射能濃度 (Bq / kg · 乾土)

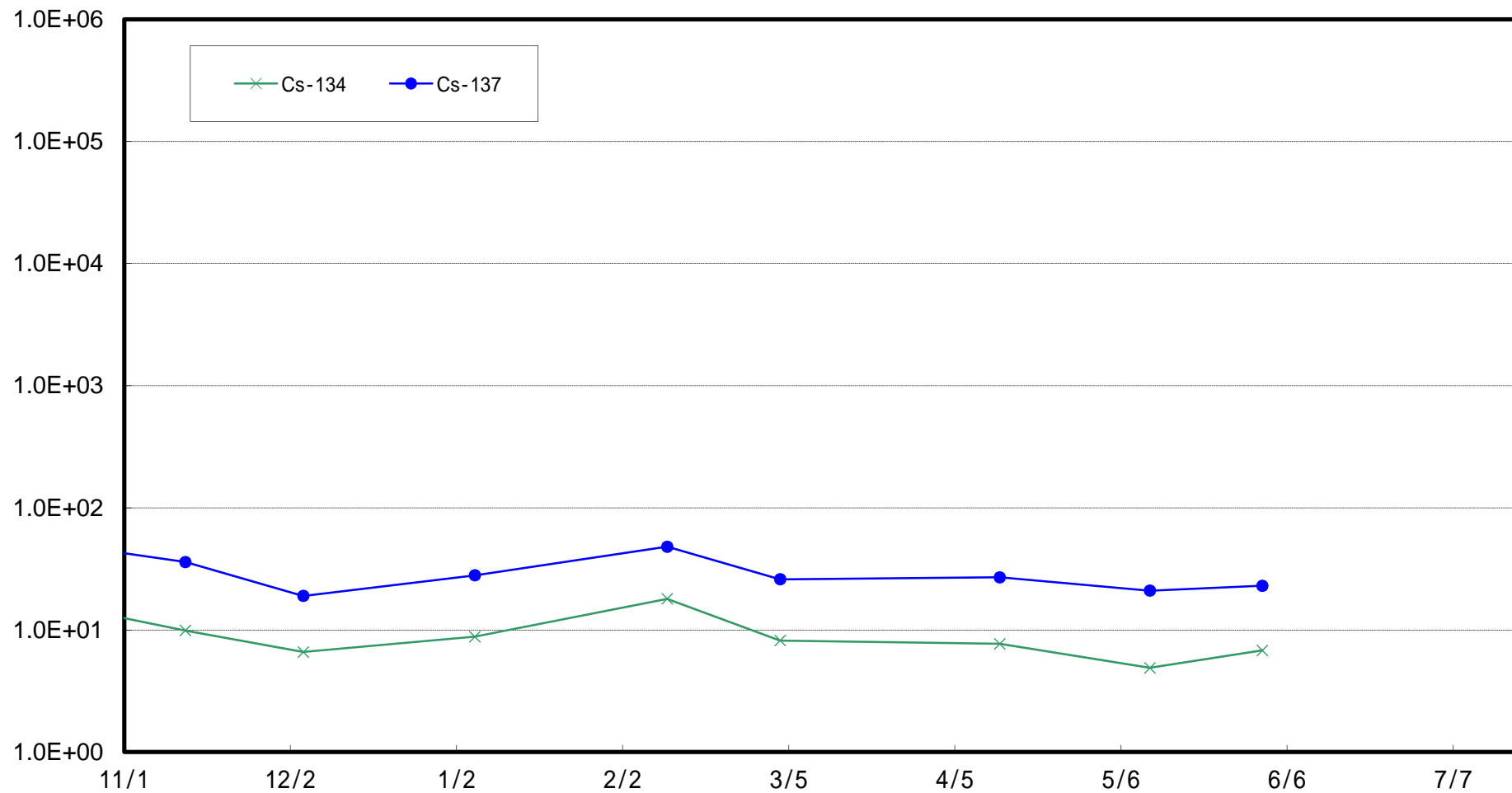




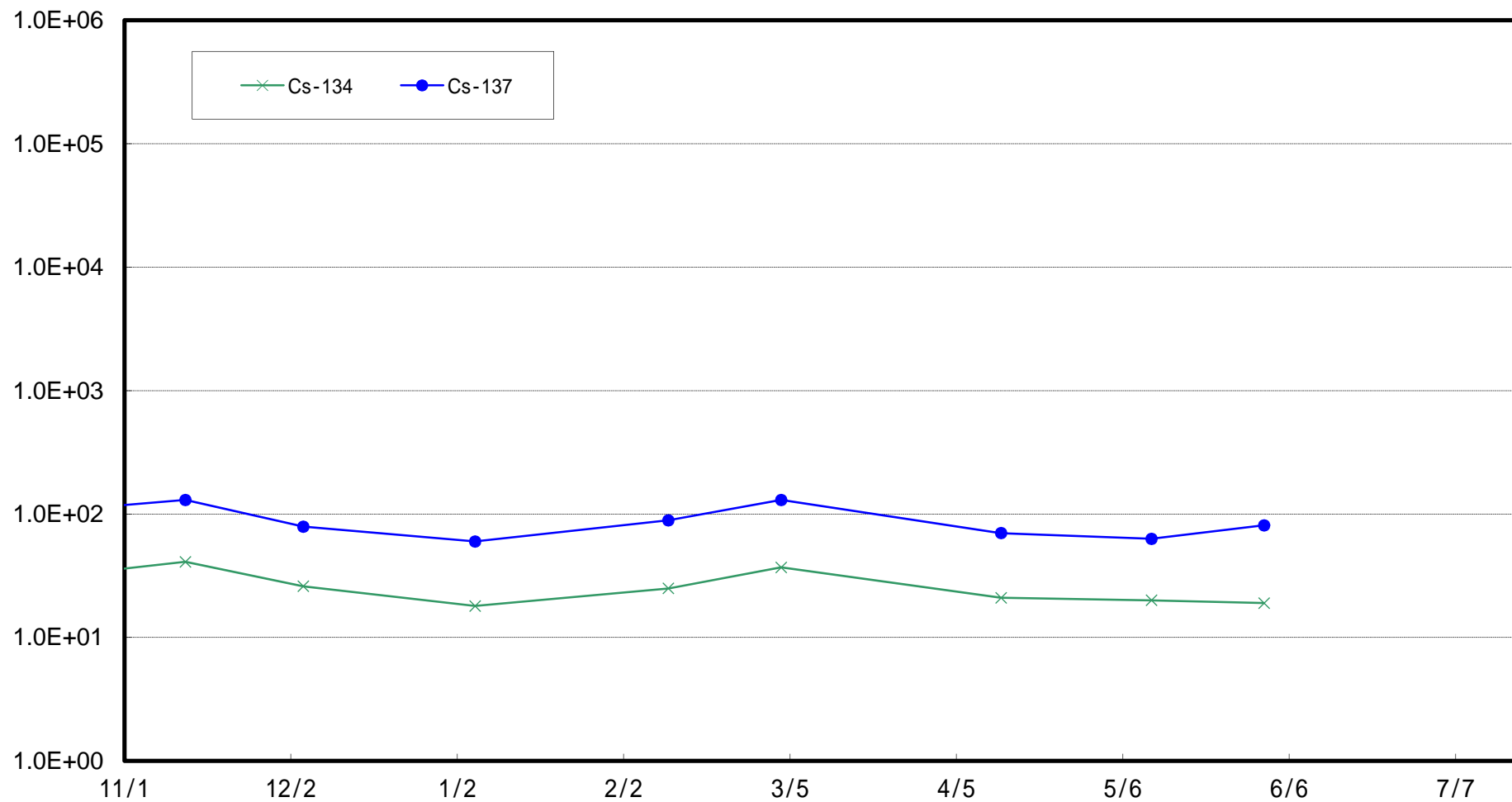
福島第一 敷地沖合3 km (T-D5)海底土放射能濃度 (Bq / kg · 乾土)



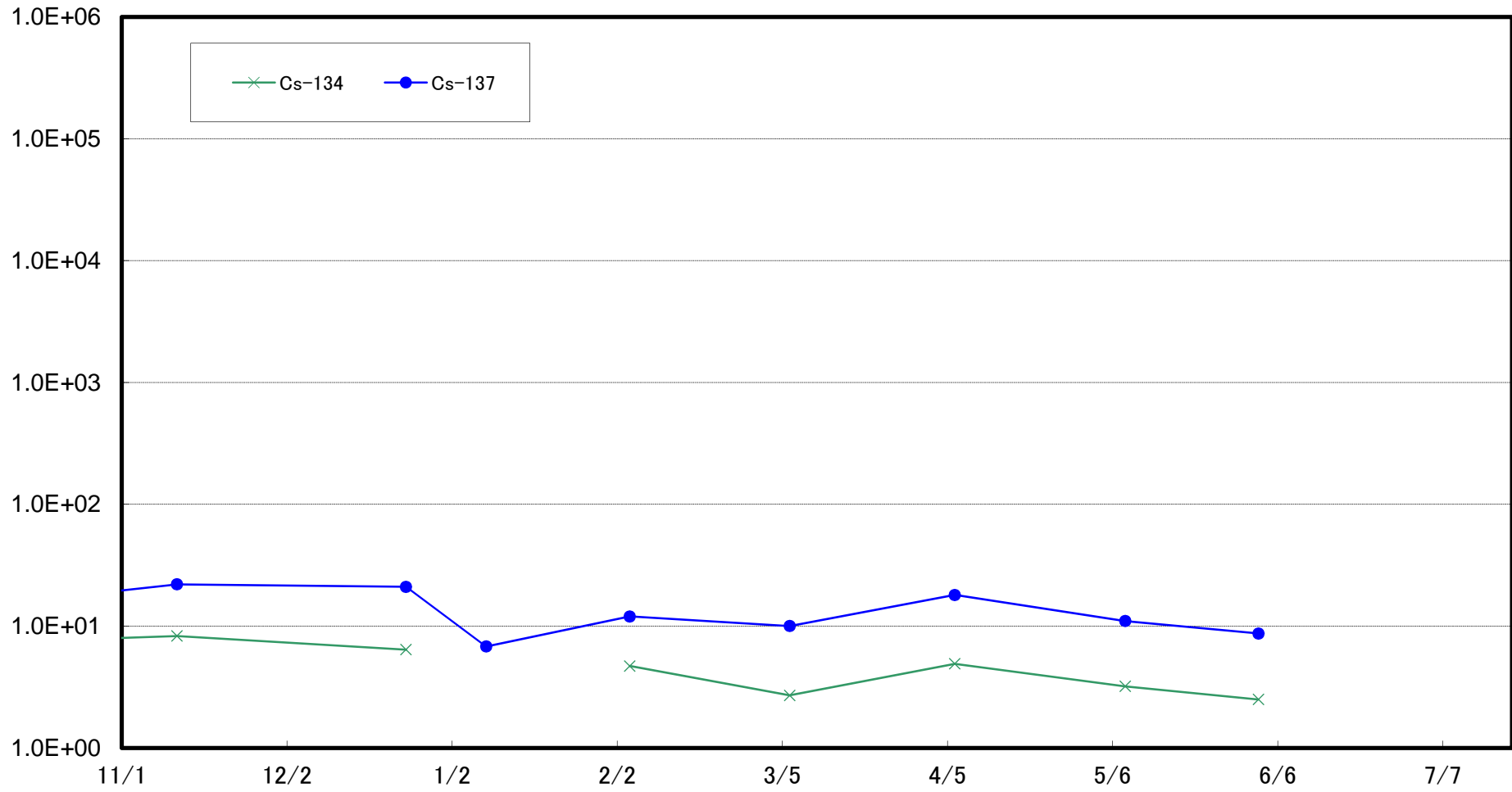
福島第二 敷地沖合 3 km (T-D9) 海底土放射能濃度 (Bq / kg · 乾土)



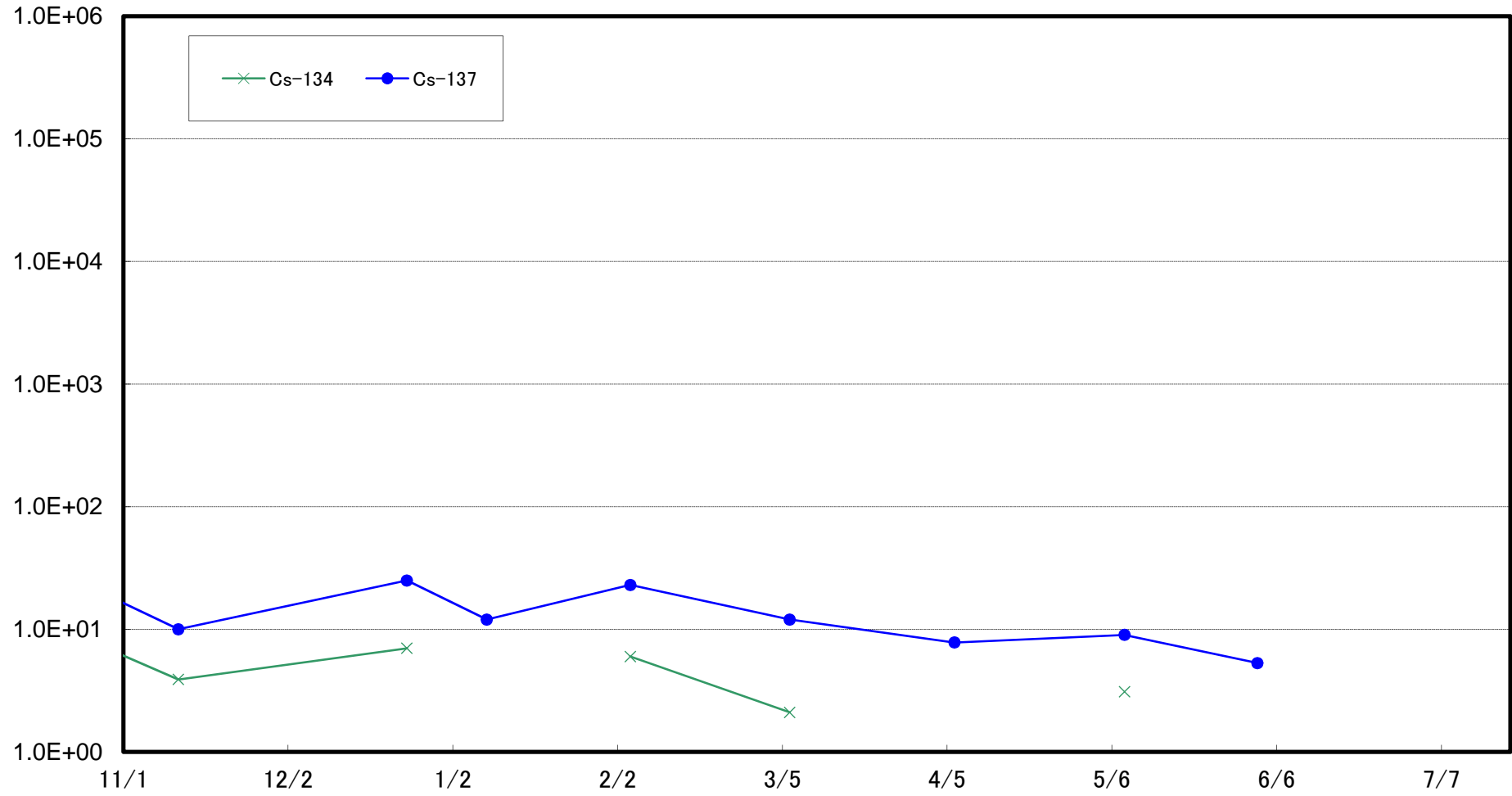
福島第一 敷地沖合 15 km (T-5) 海底土放射能濃度 (Bq / kg · 乾土)



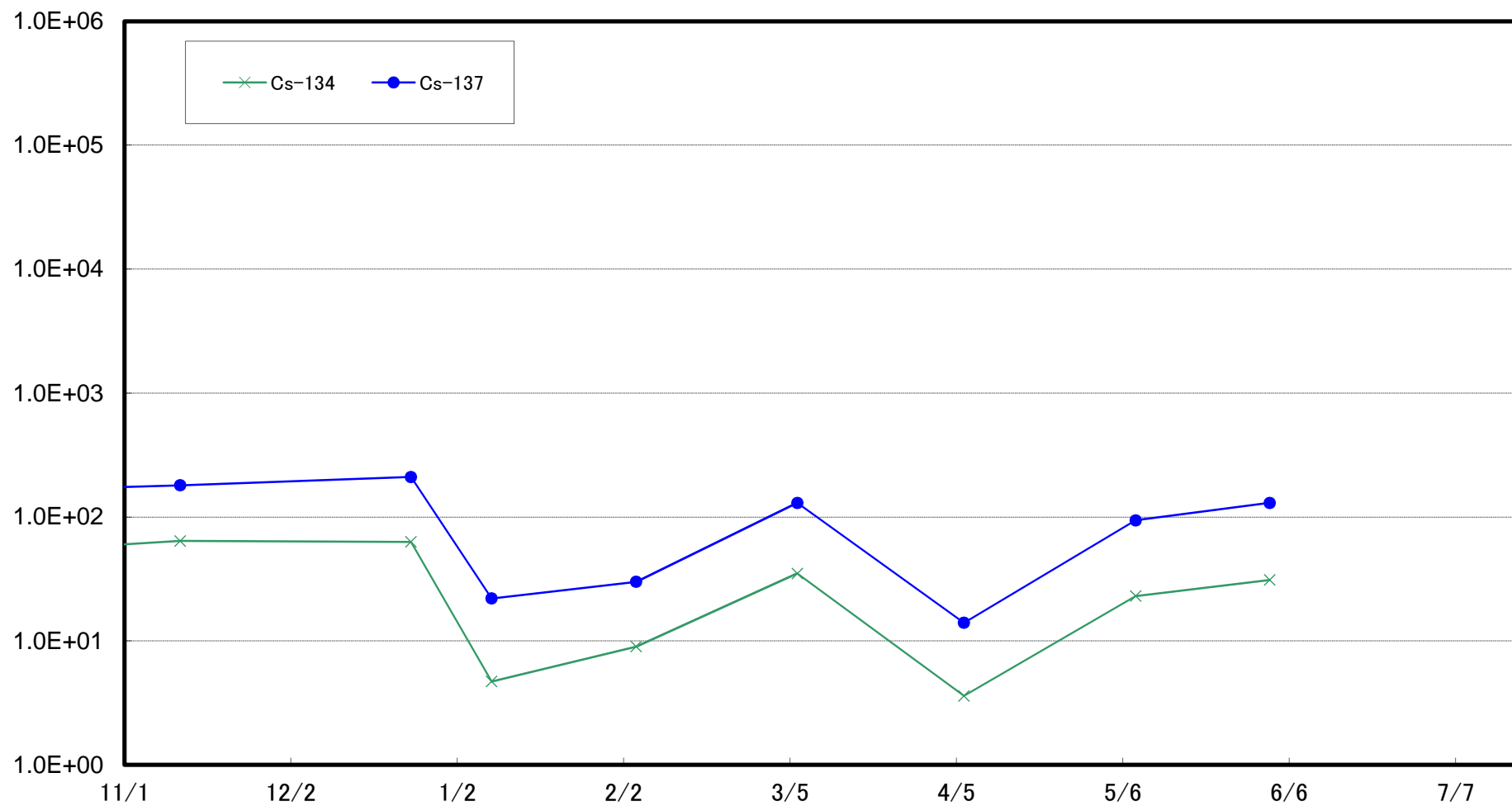
小高区村上沖合1km(T-①)海底土放射能濃度(Bq/kg・乾土)



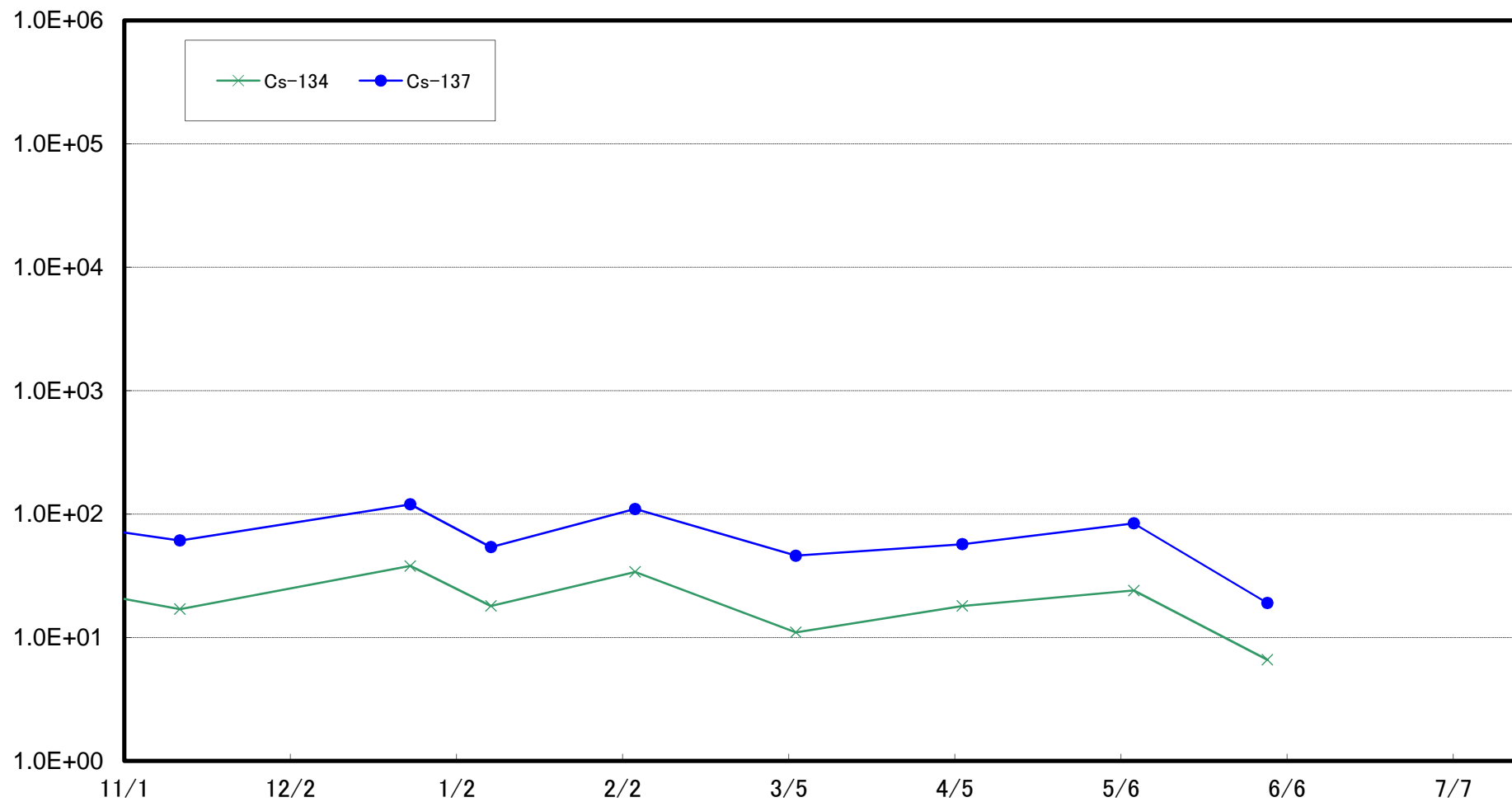
小高区村上沖合2km(T-②)海底土放射能濃度(Bq/kg・乾土)



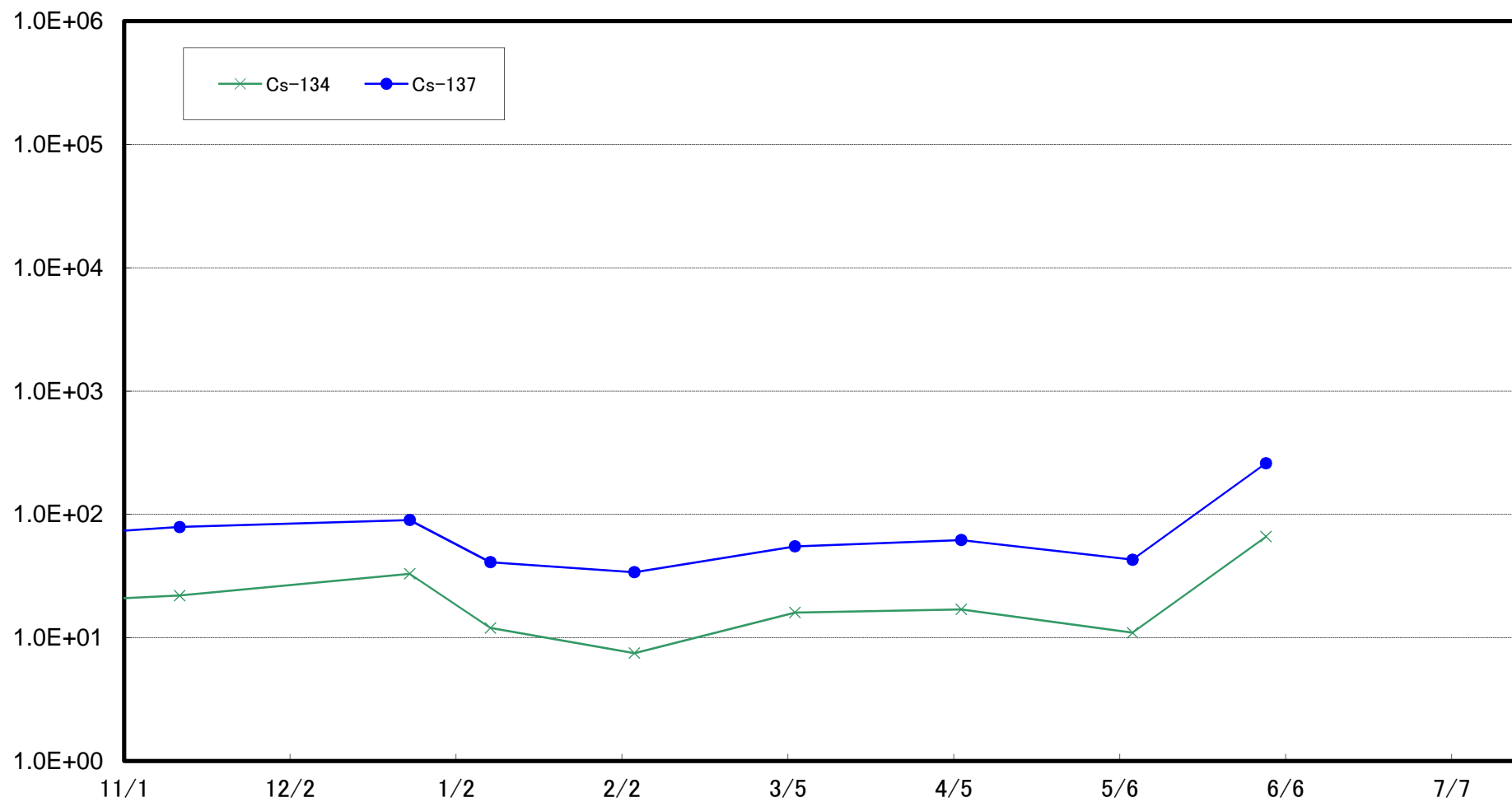
浪江町請戸沖合1km(T-③)海底土放射能濃度(Bq/kg・乾土)



浪江町請戸沖合2km(T-④)海底土放射能濃度(Bq/kg・乾土)

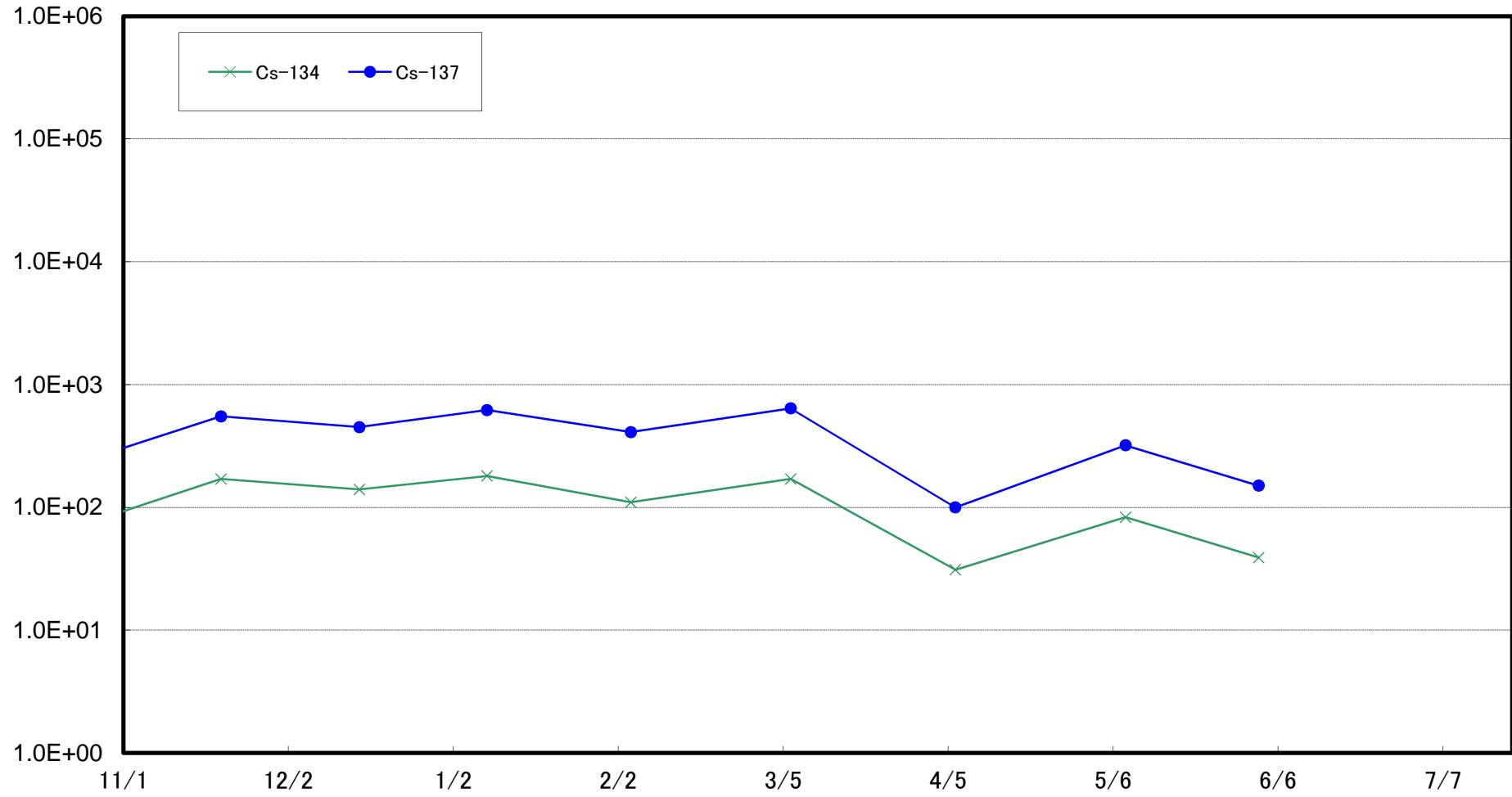


浪江町請戸沖合3km(T-⑤)海底土放射能濃度(Bq/kg・乾土)

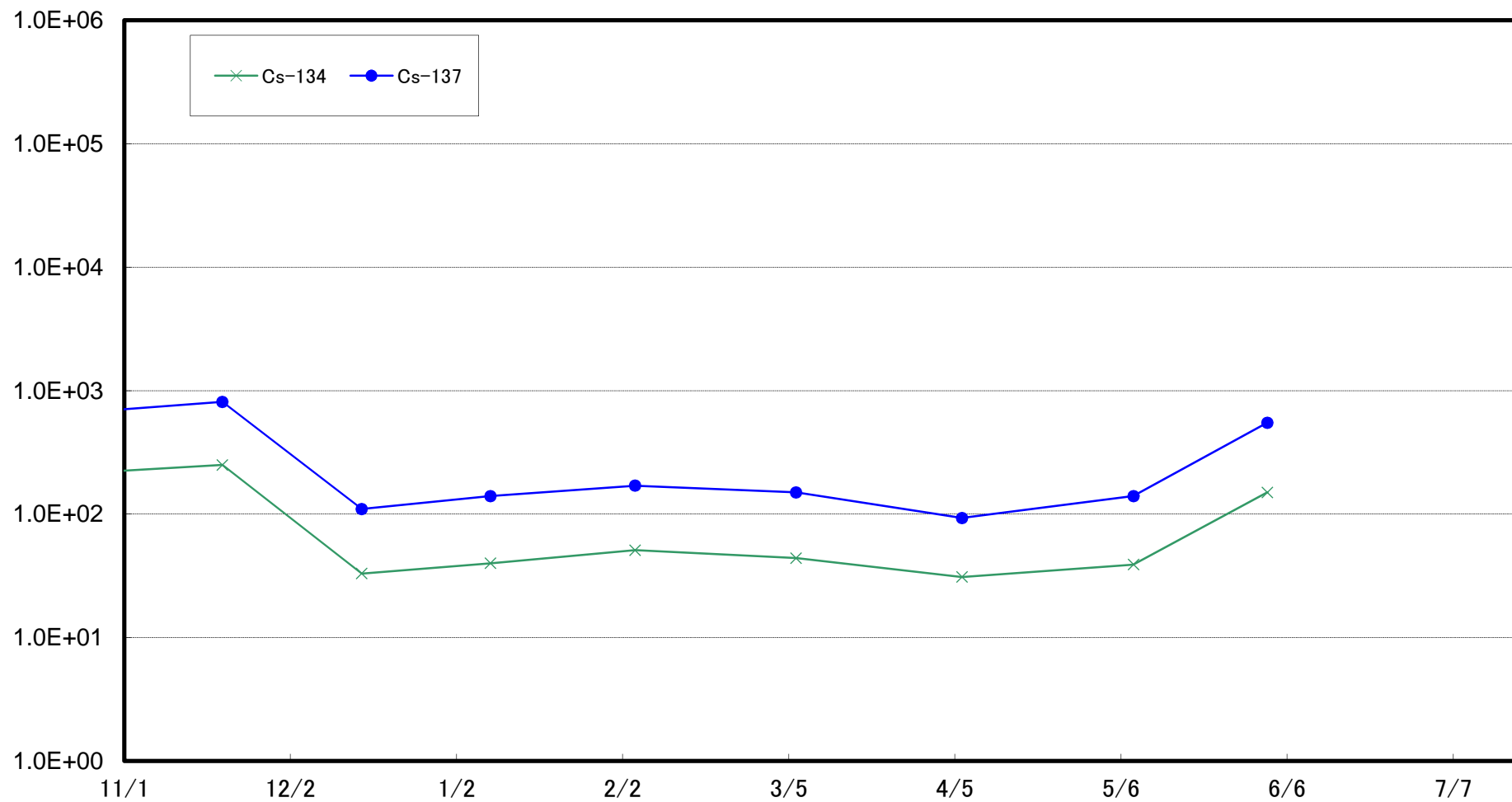




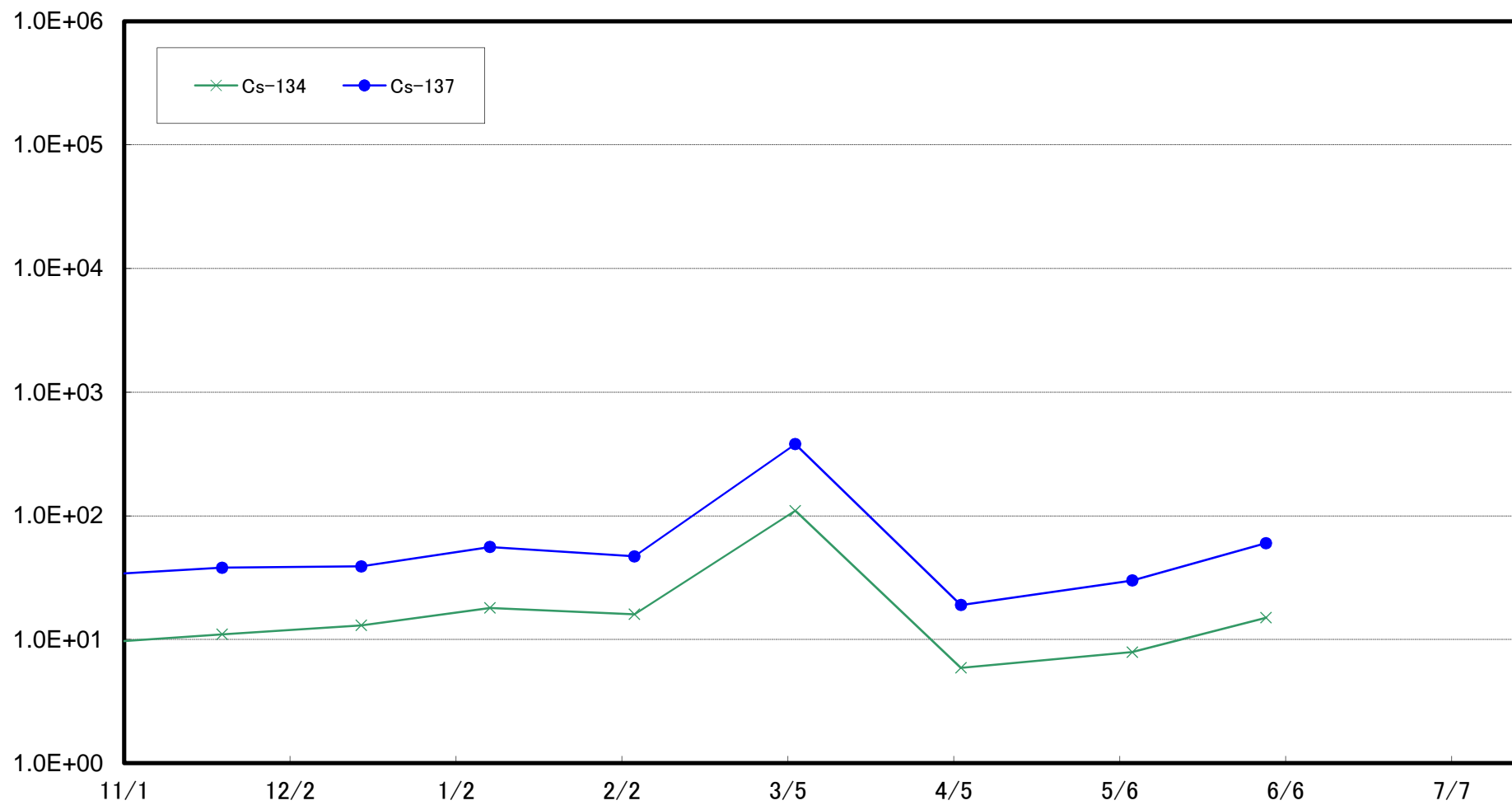
大熊町熊川沖合1km(T-⑥)海底土放射能濃度(Bq/kg・乾土)



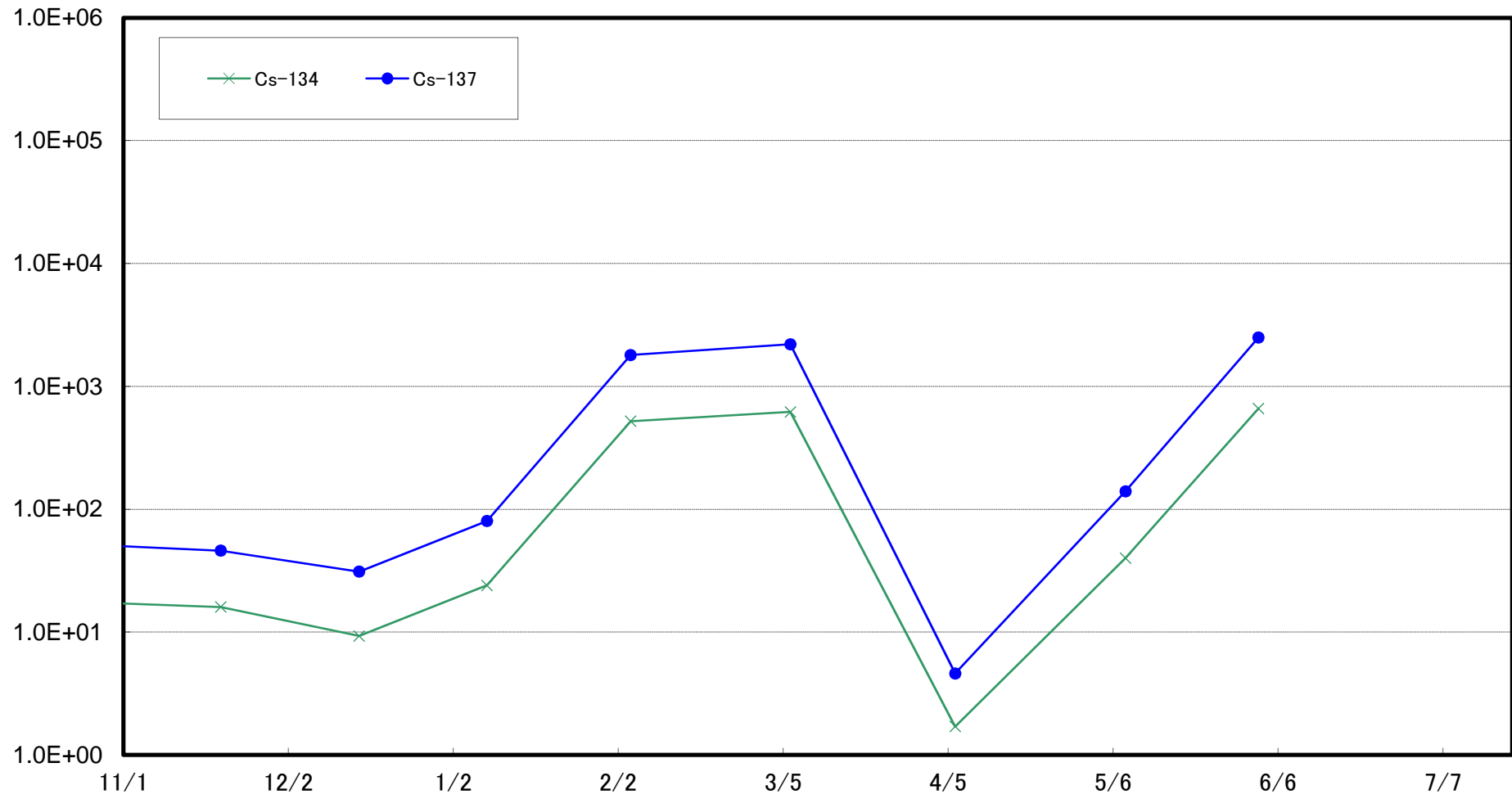
大熊町熊川沖合2km(T-⑦)海底土放射能濃度(Bq/kg・乾土)



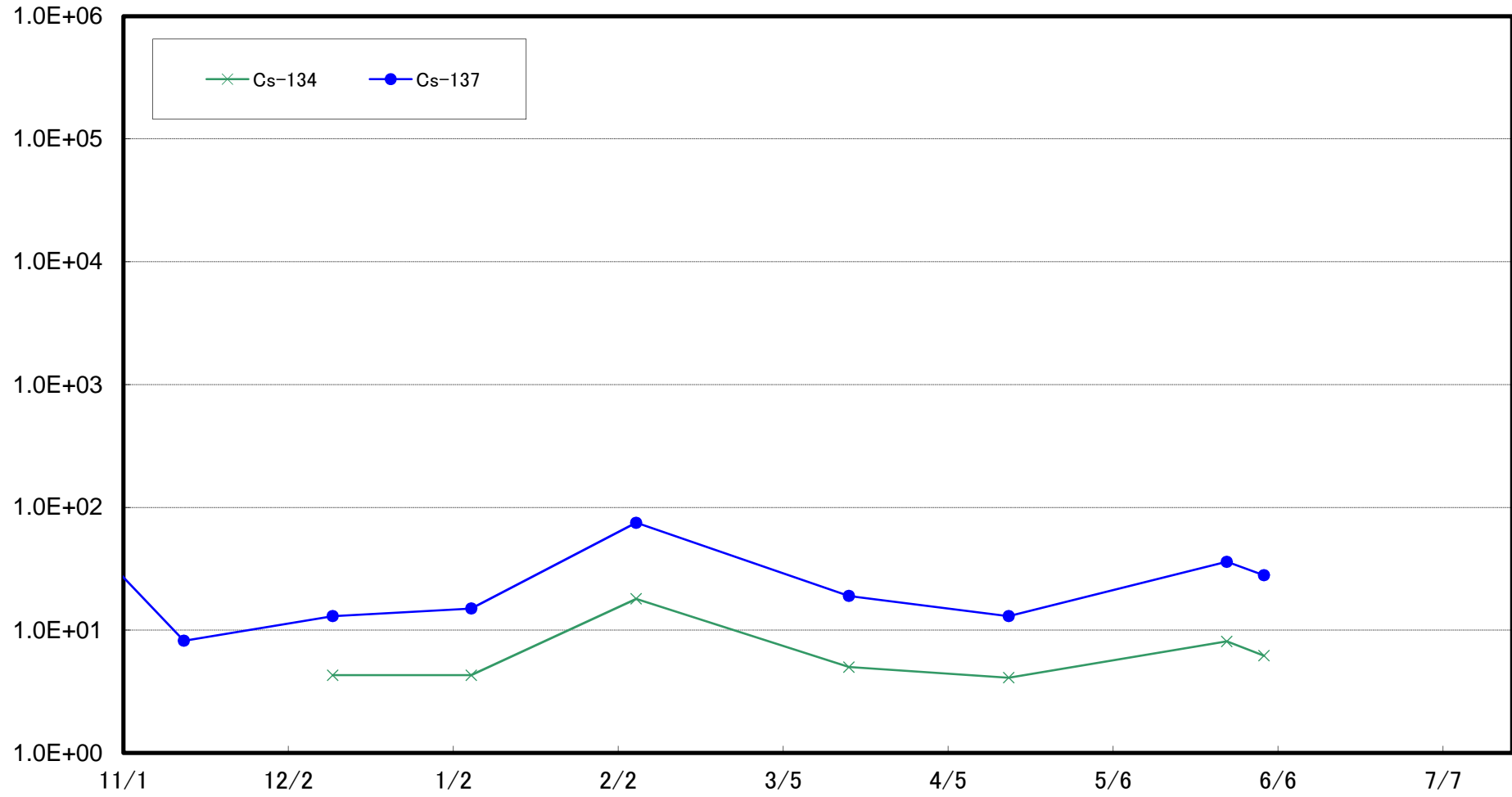
大熊町熊川沖合3km(T-⑧)海底土放射能濃度(Bq/kg・乾土)



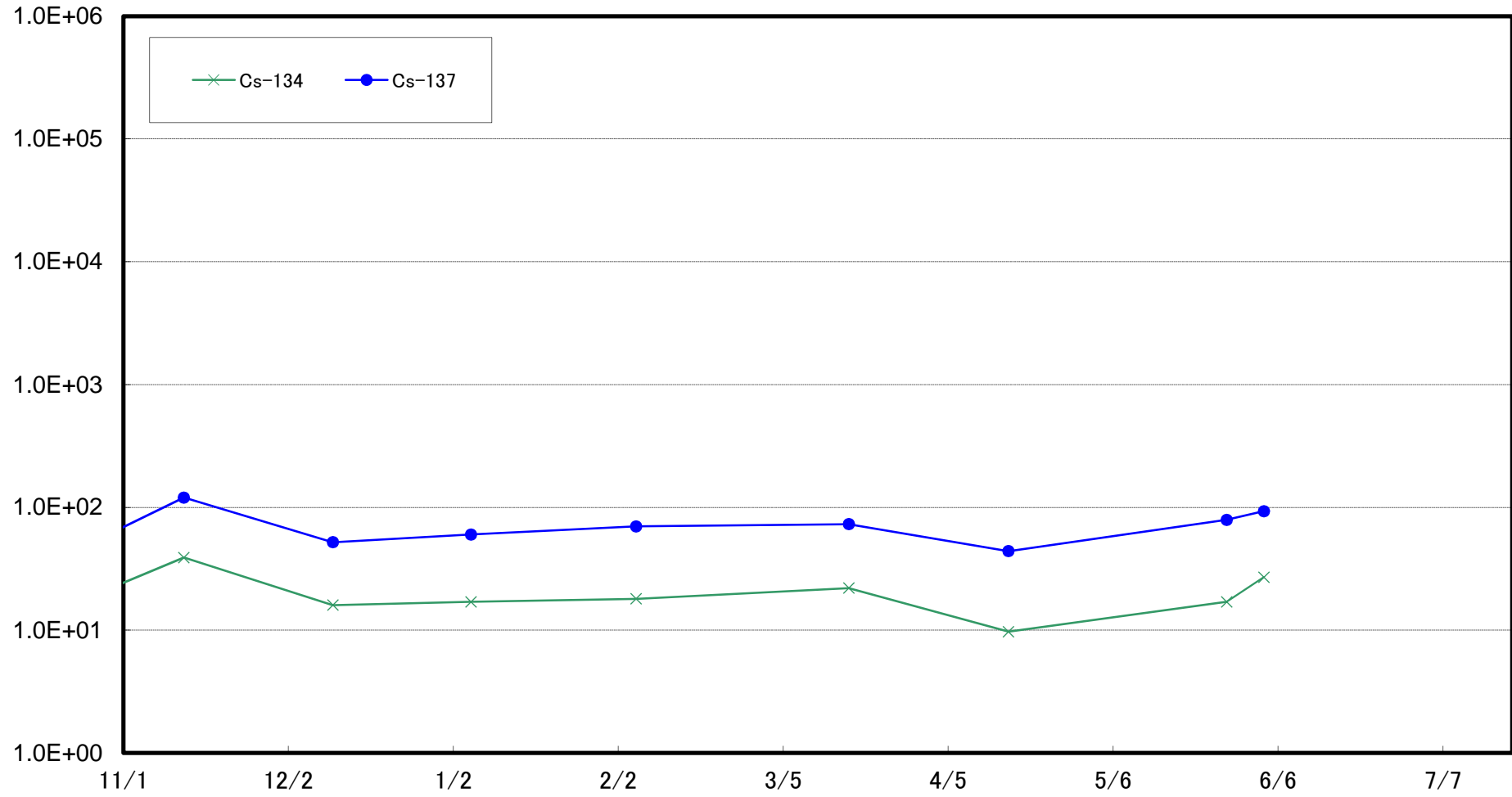
大熊町熊川沖合5km(T-9)海底土放射能濃度(Bq/kg・乾土)



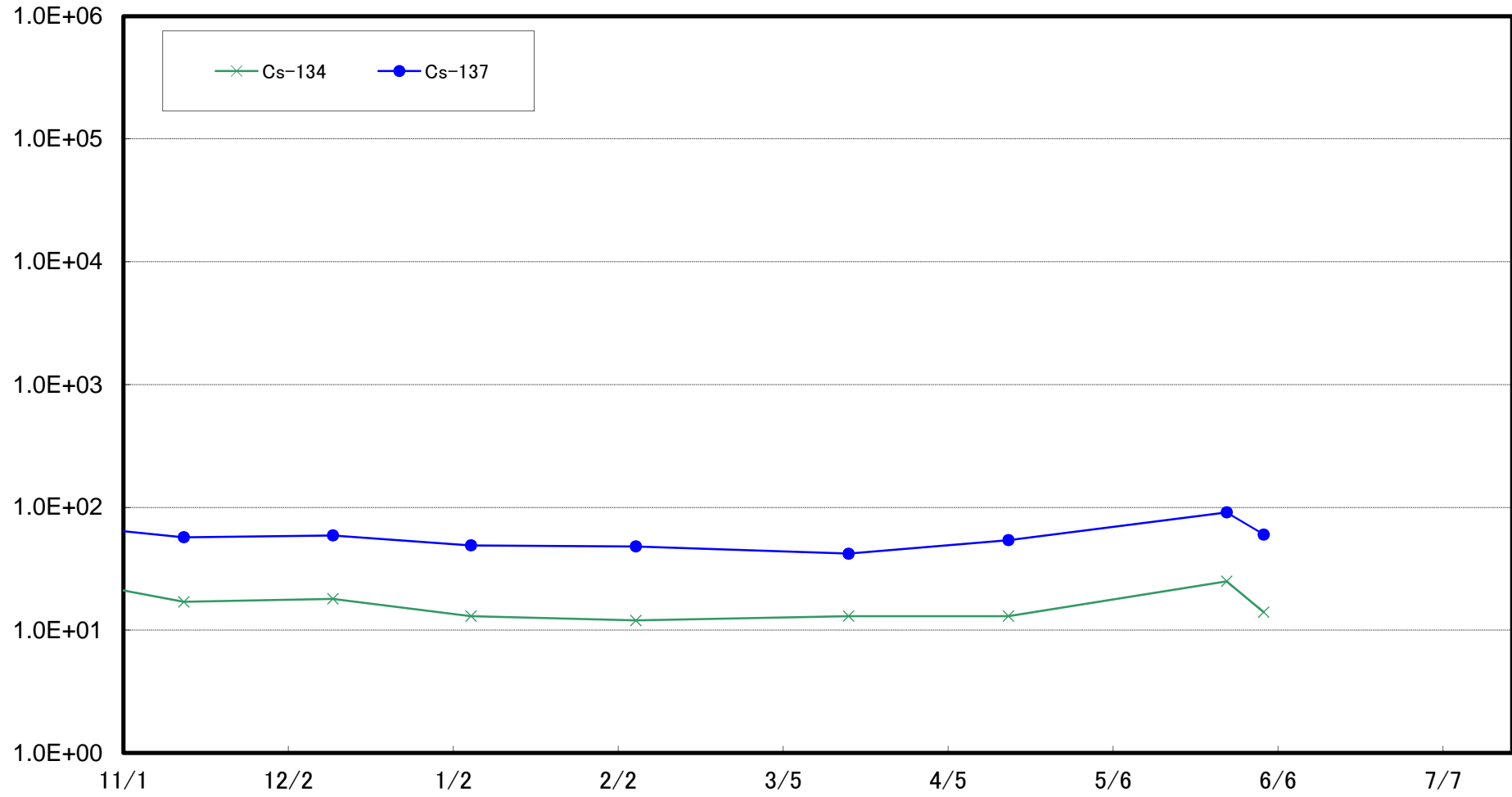
大熊町熊川沖合10km(T-⑩)海底土放射能濃度(Bq/kg・乾土)



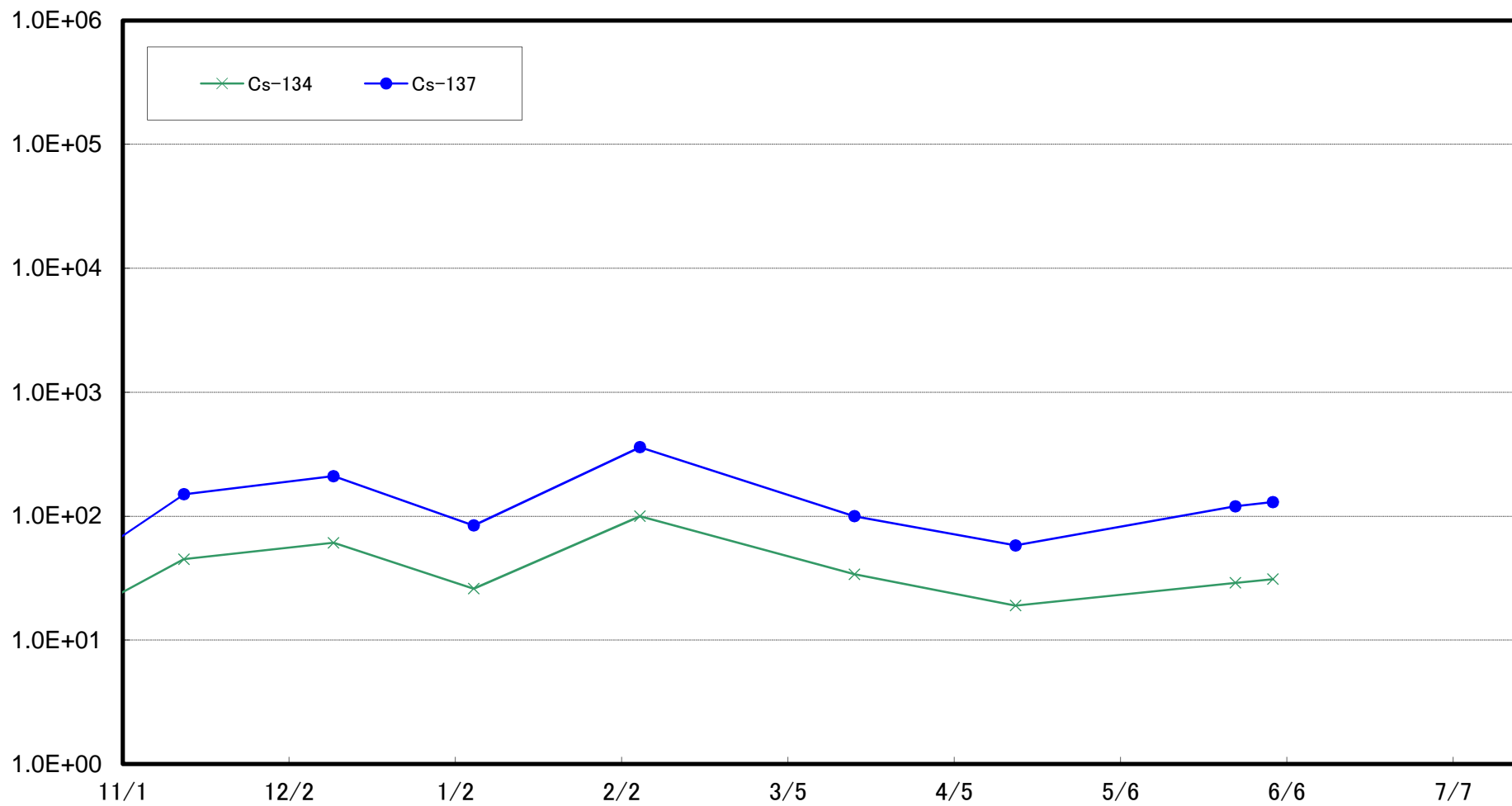
大熊町熊川沖合15km(T-⑪)海底土放射能濃度(Bq/kg・乾土)



大熊町熊川沖合20km(T-⑫)海底土放射能濃度(Bq/kg・乾土)

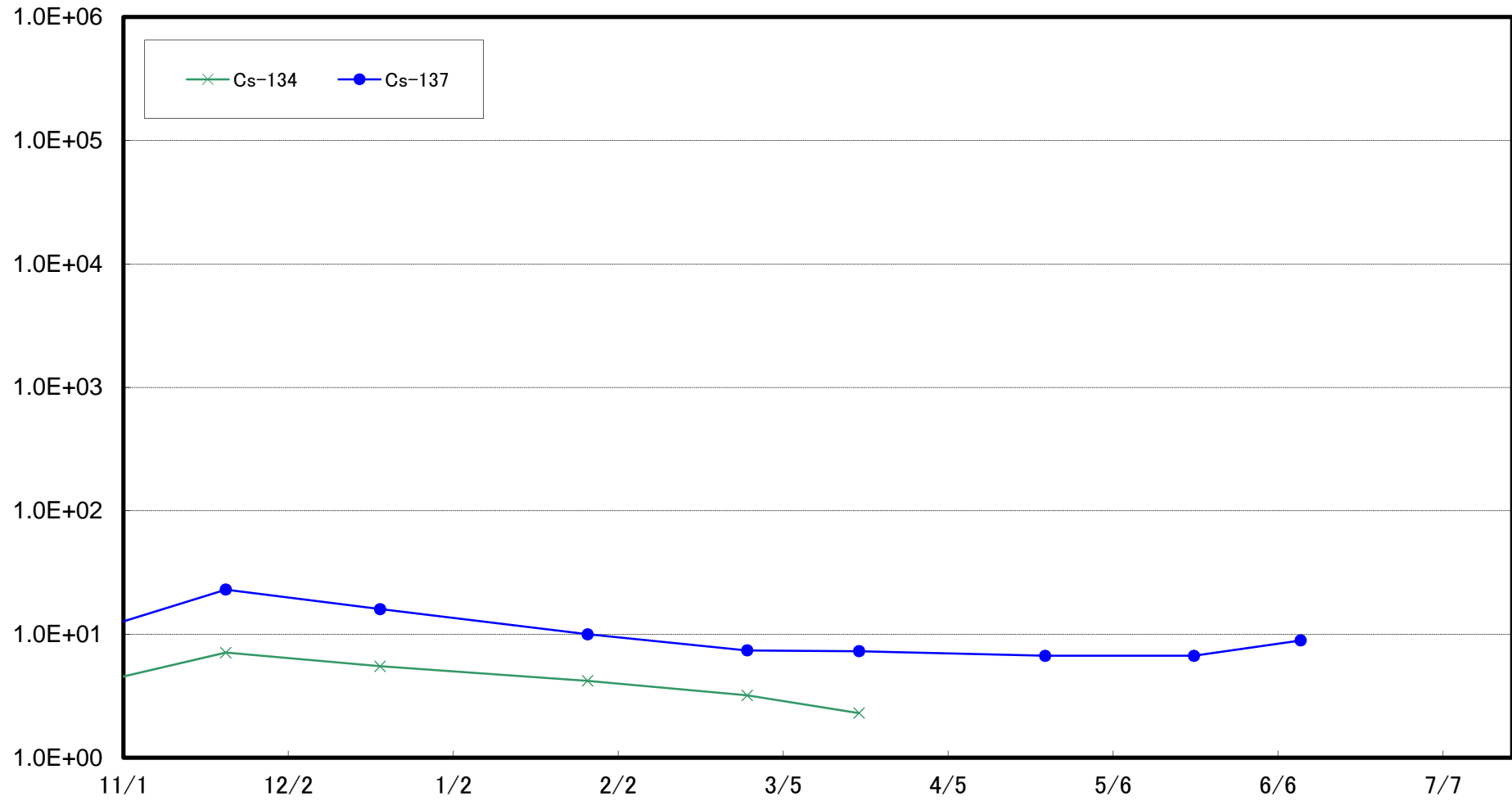


櫛葉町山田浜沖合1km(T-13)海底土放射能濃度(Bq/kg・乾土)

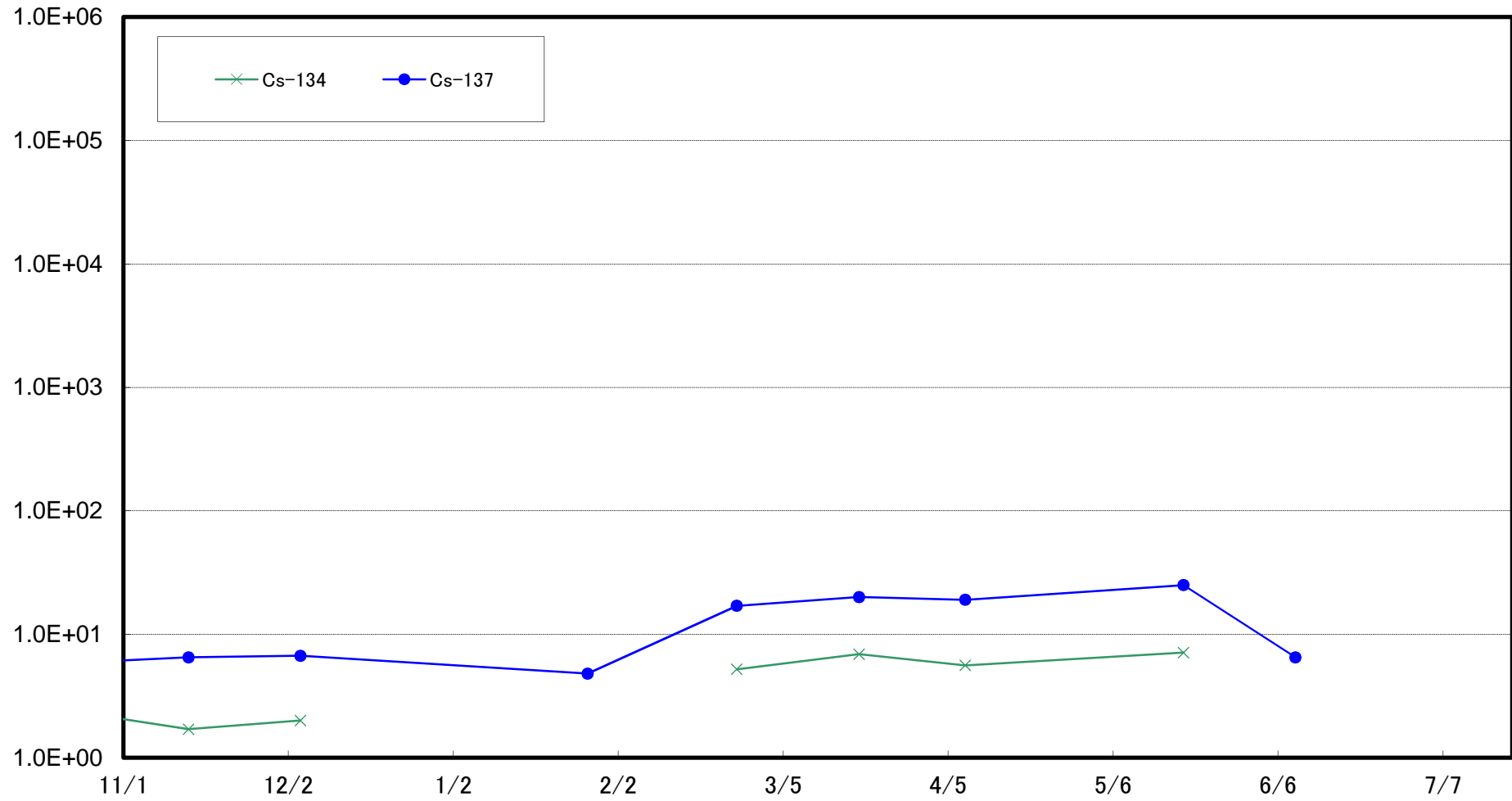




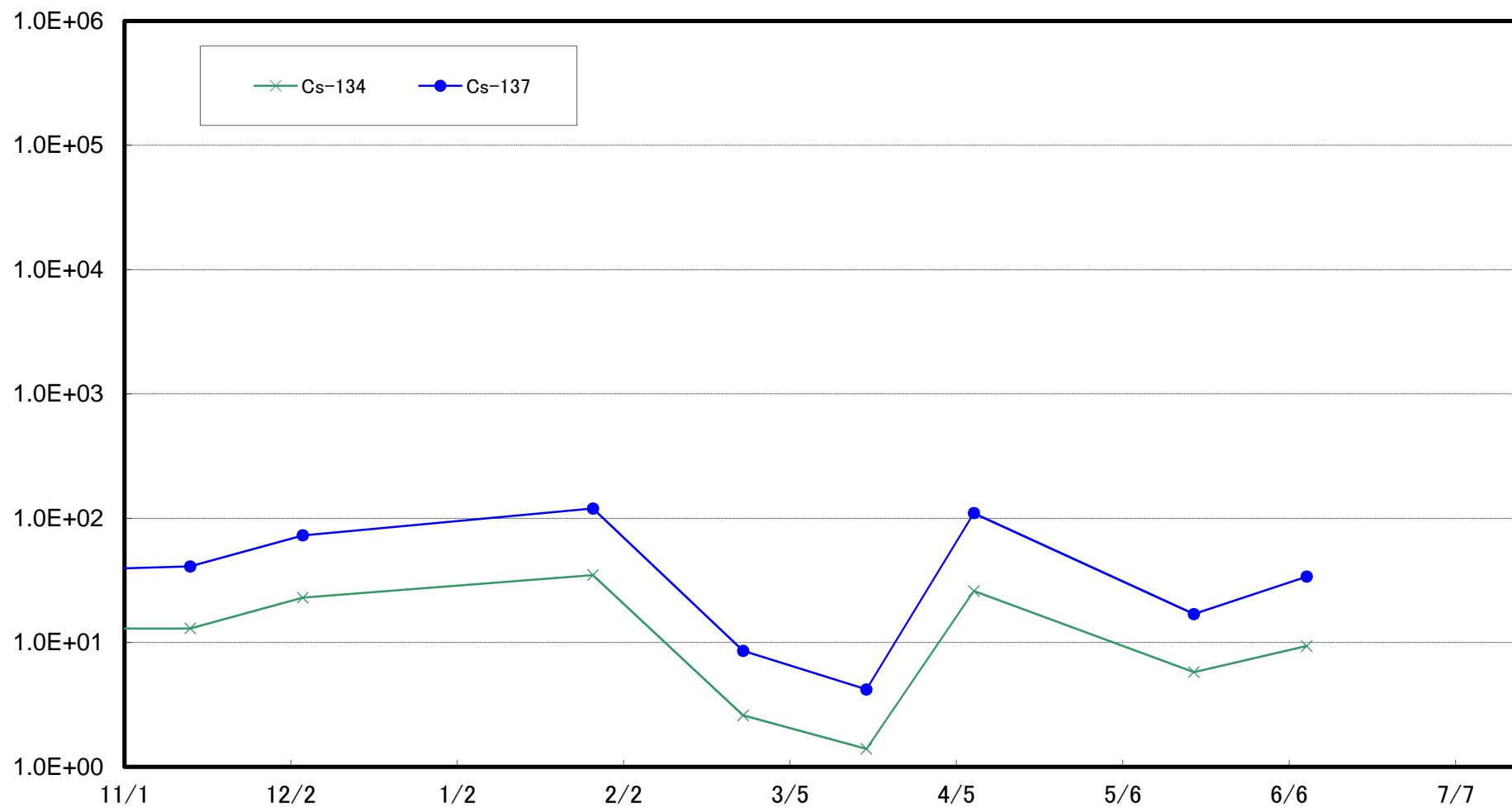
太田川沖合1km付近(T-S1) 海底土放射能濃度(Bq/kg・乾土)



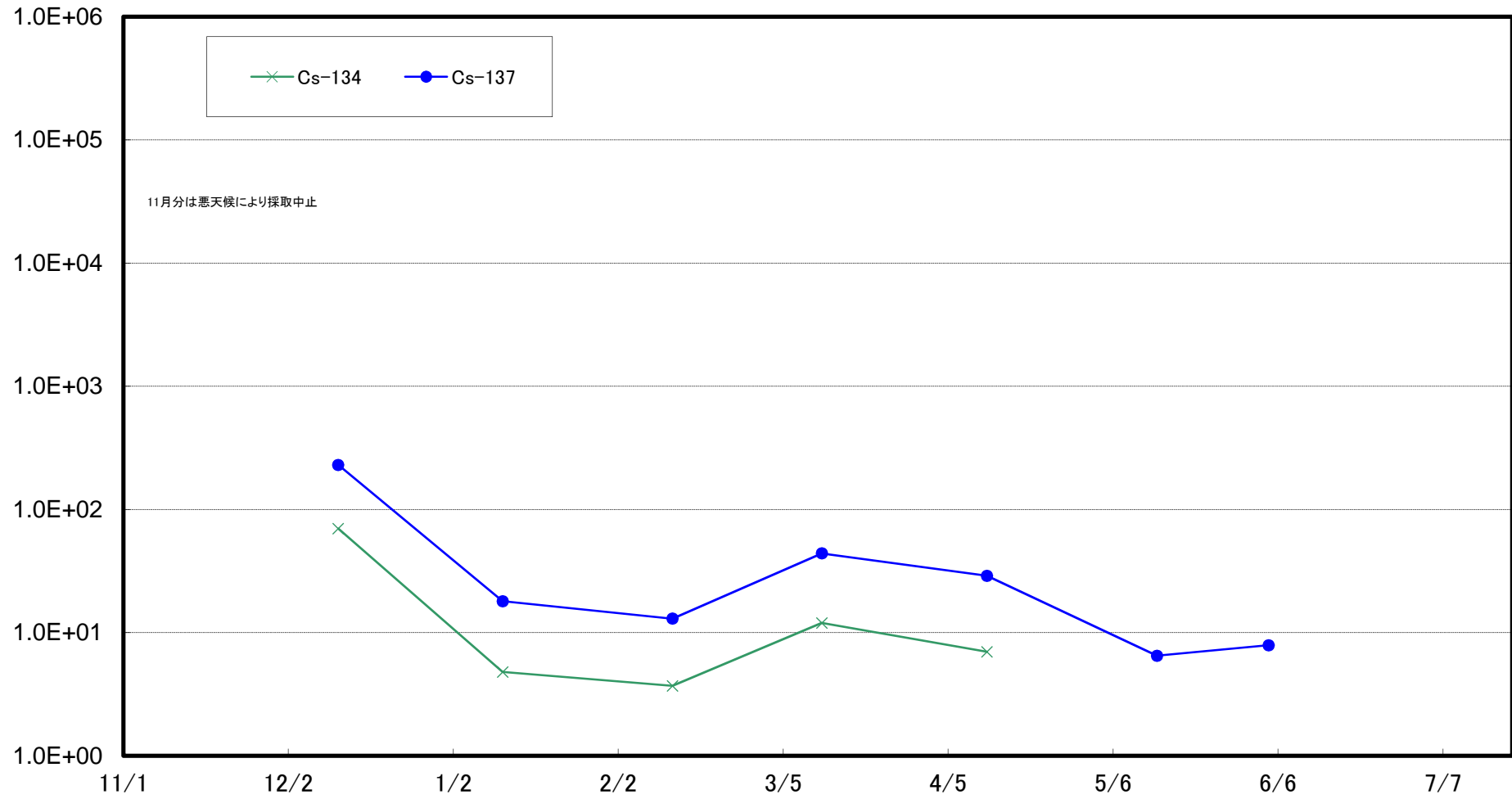
請戸川沖合3km付近(T-S3) 海底土放射能濃度(Bq/kg・乾土)



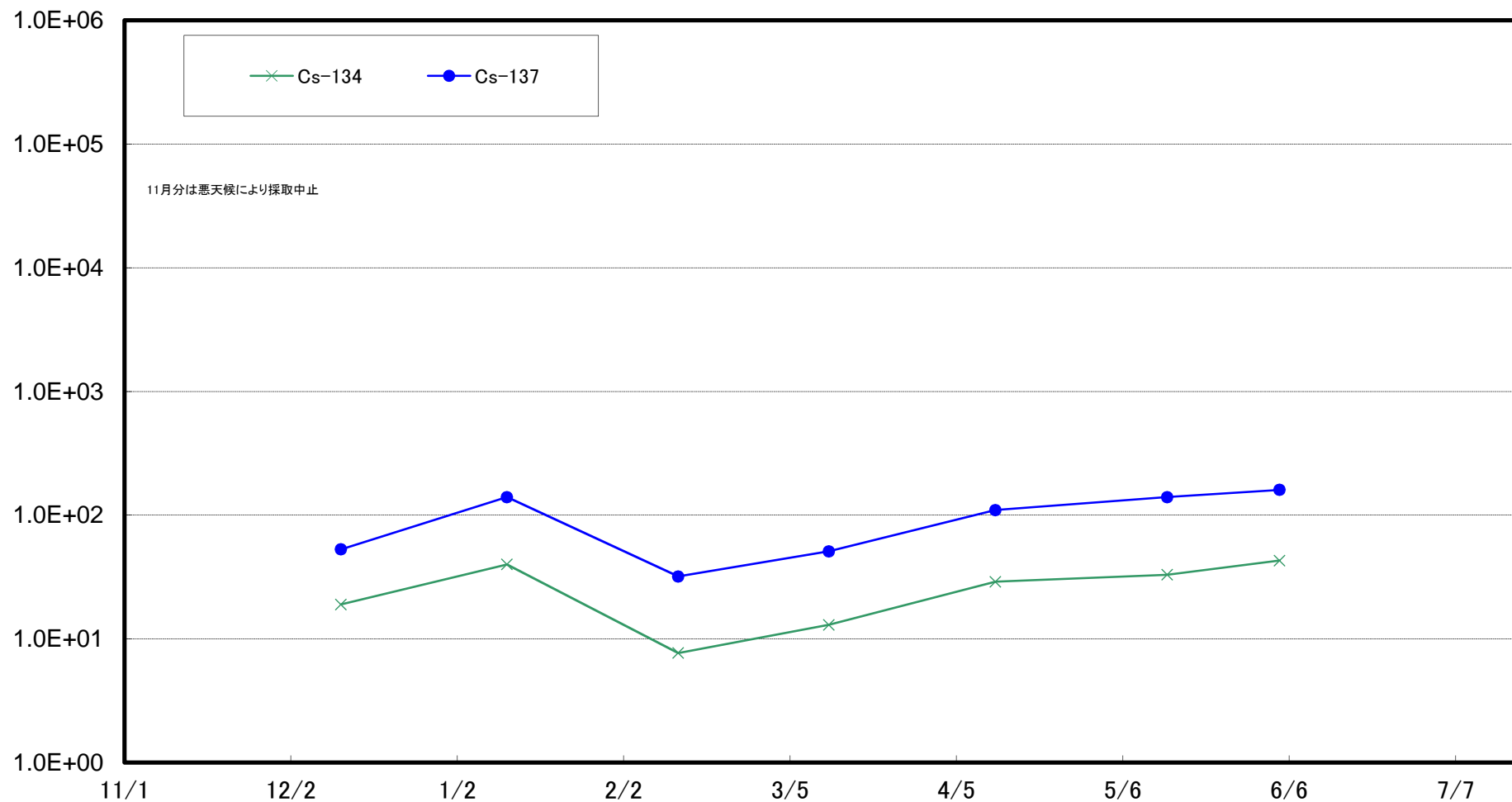
福島第一 敷地沖合3km付近(T-S4) 海底土放射能濃度(Bq/kg・乾土)



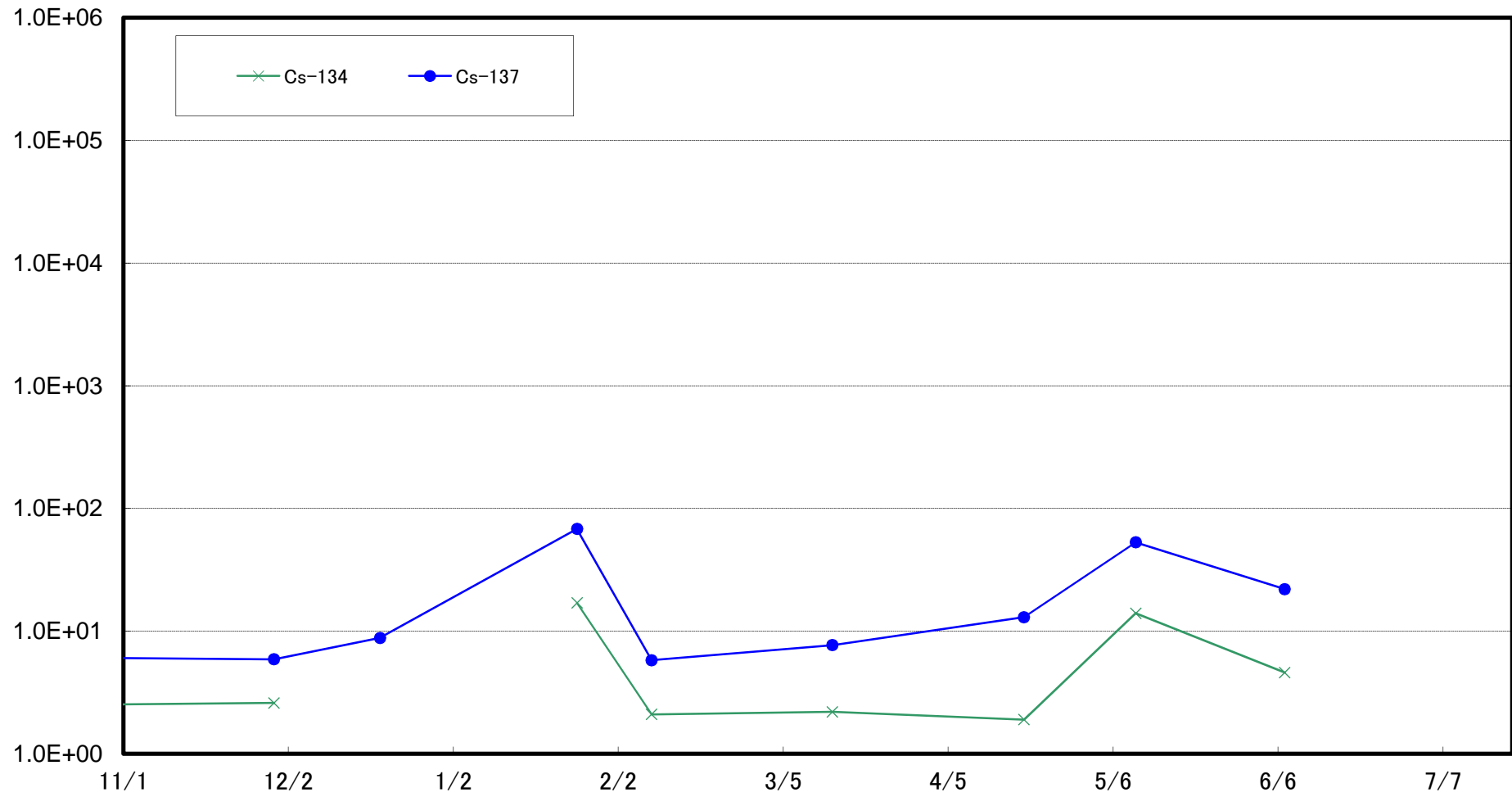
木戸川沖合2km付近(T-S5) 海底土放射能濃度(Bq/kg・乾土)



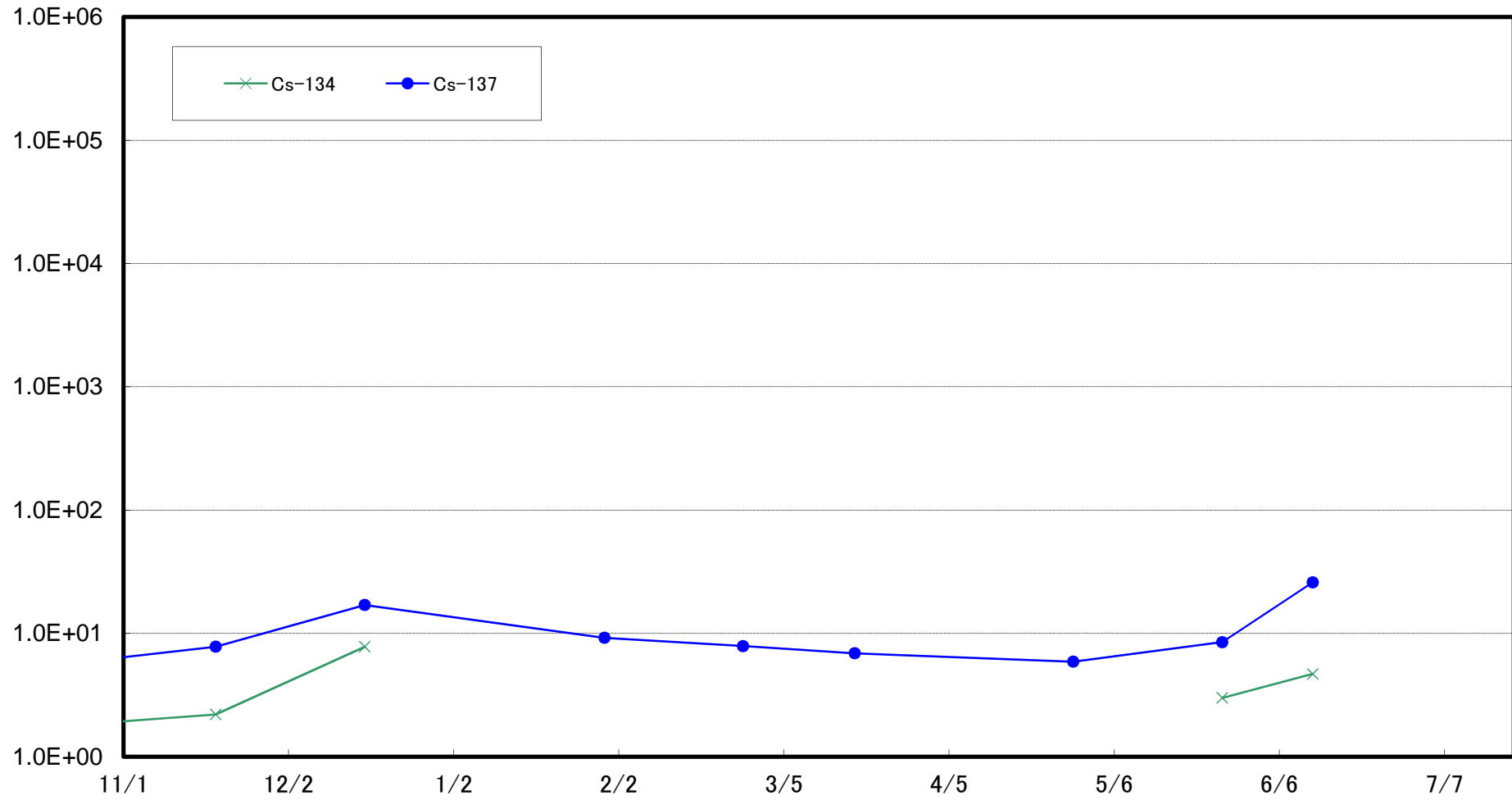
福島第二 敷地沖合2km付近(T-S7) 海底土放射能濃度(Bq/kg・乾土)



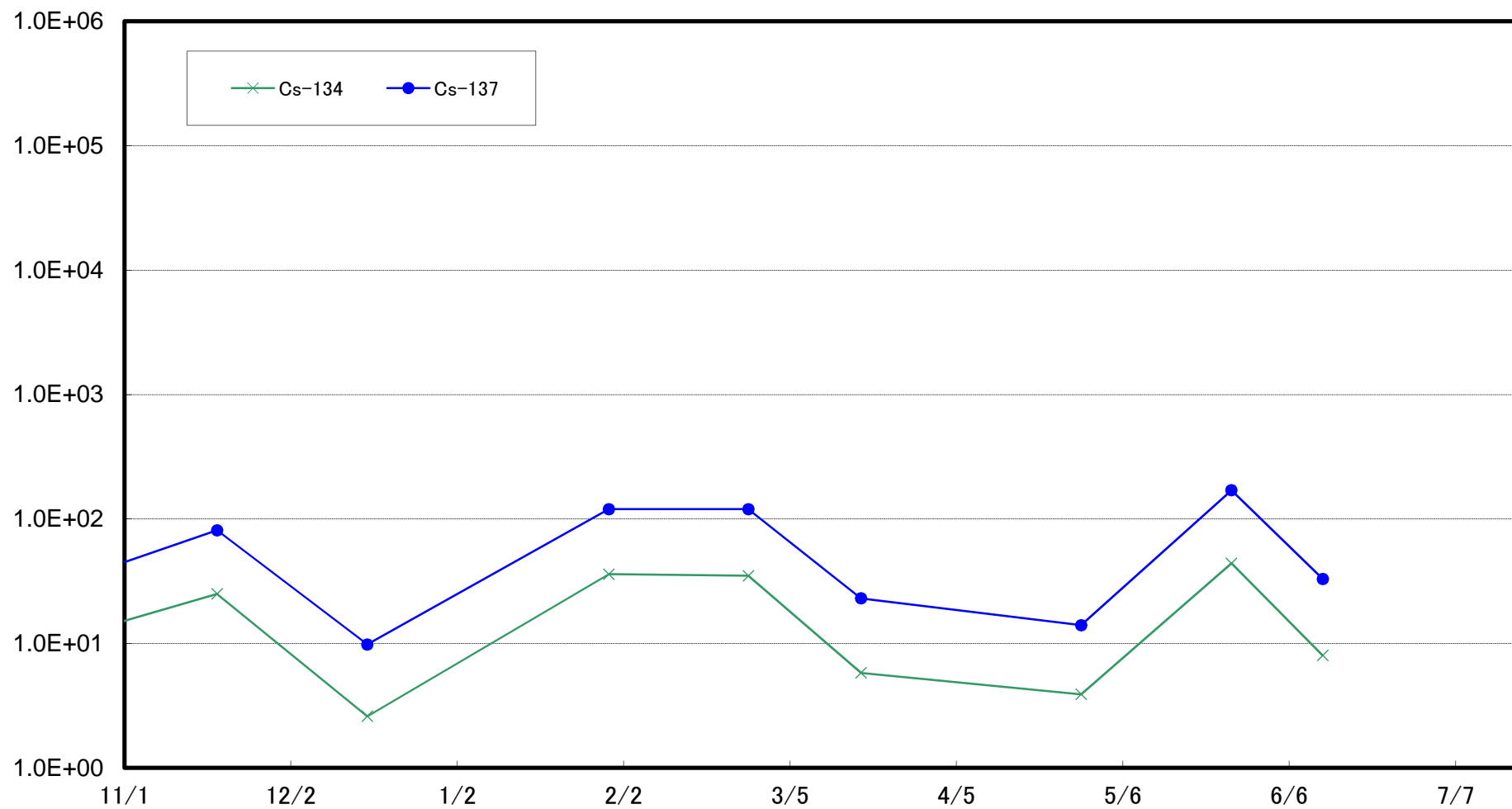
熊川沖合4km付近(T-S8) 海底土放射能濃度(Bq/kg・乾土)



小高区沖合15km付近(T-B1) 海底土放射能濃度(Bq/kg・乾土)

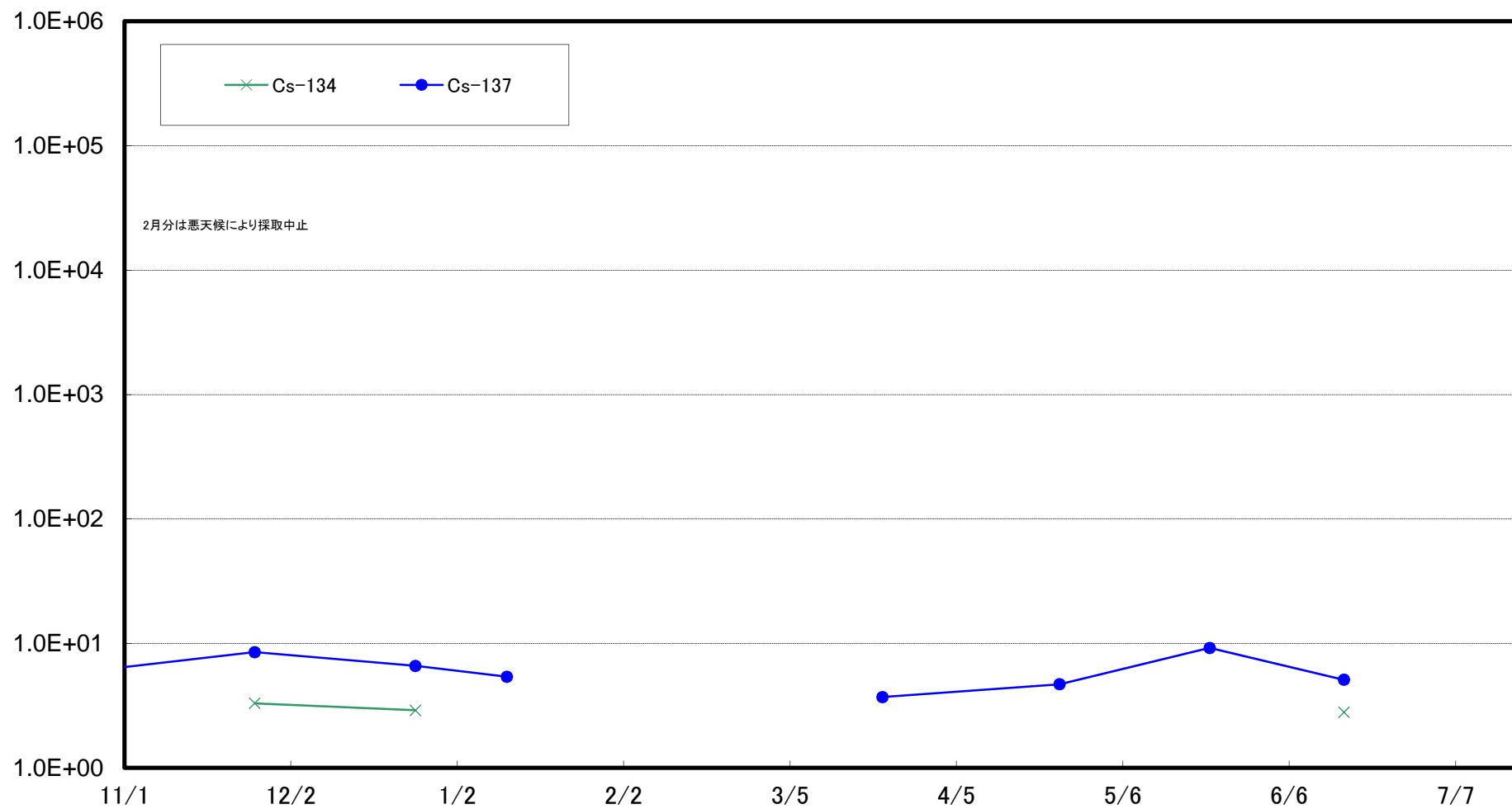


請戸川沖合18km付近(T-B2) 海底土放射能濃度(Bq/kg・乾土)





福島第一 敷地沖合10km付近(T-B3) 海底土放射能濃度(Bq/kg・乾土)



福島第二 敷地沖合10km付近(T-B4) 海底土放射能濃度(Bq/kg・乾土)

