

福島第一原子力発電所海底土調査結果まとめ表(2015年5月)

参考値

	地点番号	採取場所	試料採取日時	試料濃度(Bq/kg・乾土)		
				Cs-134 [約2年]	Cs-137 [約30年]	
沿岸	T-1	1F 5.6号機放水口北側	2015年5月4日 7時20分	77	290	
	T-2-1	1F南放水口付近 ※※1	2015年5月4日 5時20分	44	150	
	T-3	2F北放水口付近	2015年5月7日 13時50分	26	110	
	T-4	岩沢海岸付近 ※※2	2015年5月7日 14時50分	44	170	
福島第一原子力発電所20km圏内	T-14	小高区沖合3km	2015年5月11日 8時57分	140	540	
	T-11	岩沢海岸沖合3km	2015年5月11日 10時38分	5.4	26	
	T-D1	請戸川沖合3km	2015年5月11日 8時12分	24	79	
	T-D5	1F敷地沖合3km	2015年5月11日 9時17分	3.5	15	
	T-D9	2F敷地沖合3km	2015年5月11日 9時56分	4.9	21	
	T-5	1F敷地沖合15km	2015年5月11日 8時21分	20	63	
	T-①	小高区村上沖合1km	2015年5月8日 9時03分	3.2	11	
	T-②	小高区村上沖合2km	2015年5月8日 8時53分	3.1	9.0	
	T-③	浪江町請戸沖合1km	2015年5月8日 9時36分	23	94	
	T-④	浪江町請戸沖合2km	2015年5月8日 9時43分	24	84	
	T-⑤	浪江町請戸沖合3km	2015年5月8日 9時52分	11	43	
	T-⑥	大熊町熊川沖合1km	2015年5月8日 8時41分	83	320	
	T-⑦	大熊町熊川沖合2km	2015年5月8日 8時29分	39	140	
	T-⑧	大熊町熊川沖合3km	2015年5月8日 8時21分	7.9	30	
	T-⑨	大熊町熊川沖合5km	2015年5月8日 8時09分	40	140	
	T-⑩	大熊町熊川沖合10km	2015年5月27日 9時11分	8.1	36	
	T-⑪	大熊町熊川沖合15km	2015年5月27日 8時55分	17	79	
	T-⑫	大熊町熊川沖合20km	2015年5月27日 8時35分	25	91	
	T-⑬	楢葉町山田浜沖合1km	2015年5月27日 10時17分	29	120	
	T-S1	太田川沖合1km付近	2015年5月21日 5時38分	ND(2.2)	6.7	
	T-S3	請戸川沖合3km付近	2015年5月19日 6時26分	7.1	25	
	T-S4	1F敷地沖合3km付近	2015年5月19日 5時59分	5.8	17	
	T-S5	木戸川沖合2km付近	2015年5月14日 6時32分	ND(2.1)	6.5	
	T-S7	2F敷地沖合2km付近 ※※3	2015年5月14日 6時10分	33	140	
	T-S8	熊川沖合4km付近 ※※4	2015年5月10日 6時28分	14	53	
	T-B1	小高区沖合15km付近	2015年5月26日 6時55分	3.0	8.5	
	T-B2	請戸川沖合18km付近	2015年5月26日 6時14分	44	170	
	T-B3	1F敷地沖合10km付近	2015年5月22日 4時34分	ND(2.0)	9.2	
	T-B4	2F敷地沖合10km付近	2015年5月22日 5時23分	ND(2.3)	10	
	30km圏内	T-13-1	新田川沖合1km	2015年5月21日 6時46分	ND(1.8)	3.8
		T-7	岩沢海岸沖合15km	2015年5月27日 7時28分	7.3	42
30km圏外	T-18	小名浜港沖合3km	2015年5月12日 5時04分	26	110	
	T-12	いわき市北部沖合3km	2015年5月15日 5時46分	4.0	17	
	T-17-1	夏井川沖合1km	2015年5月15日 6時10分	7.5	34	
	T-20	豊間沖合3km	2015年5月15日 6時37分	12	45	
	T-22	相馬沖合3km	2015年5月21日 5時44分	4.6	20	
	T-MA	鹿島沖合5km	2015年5月21日 6時13分	ND(1.7)	3.9	
	T-M10	沼の内沖合5km	2015年5月12日 6時04分	28	110	

※ その他の核種については評価中。

※ NDは検出限界値未満を表し、()内に検出限界値を示す。

※ 1F:福島第一原子力発電所、2F:福島第二原子力発電所

※ []内は、半減期を示す。

※※1 2012年11月採取分より、「T-2」から「T-2-1」へ採取場所変更。

※※2 2013年11月採取分より、「T-4-2」から「T-4」へ採取場所変更。

※※3 2012年5月より、「T-S7」を新設。

※※4 2012年7月より、「T-S8」を新設。

海底土核種分析結果

(データ集約：7/1)

採取場所	福島第一 5,6号機放水口北側	福島第一 南放水口付近
試料採取日	2015年5月4日	2015年5月4日
検出核種 (半減期)	試料濃度 (Bq/kg・乾土)	
Cs-134 (約2年)	77	44
Cs-137 (約30年)	290	150
Sr-90 (約29年)	ND(0.68)	ND(0.60)

福島第一及び福島第二付近の近海におけるSr-90の過去の測定値の範囲(平成11年度～平成20年度)：ND～0.17 Bq/kg・乾土
出典「平成21年度 原子力発電所周辺環境放射能測定結果報告書」(福島県原子力発電所 安全確保技術連絡会)

試料濃度が「-」とは、測定対象外を示す。

Cs-134, Cs-137については、2015年7月1日公表。

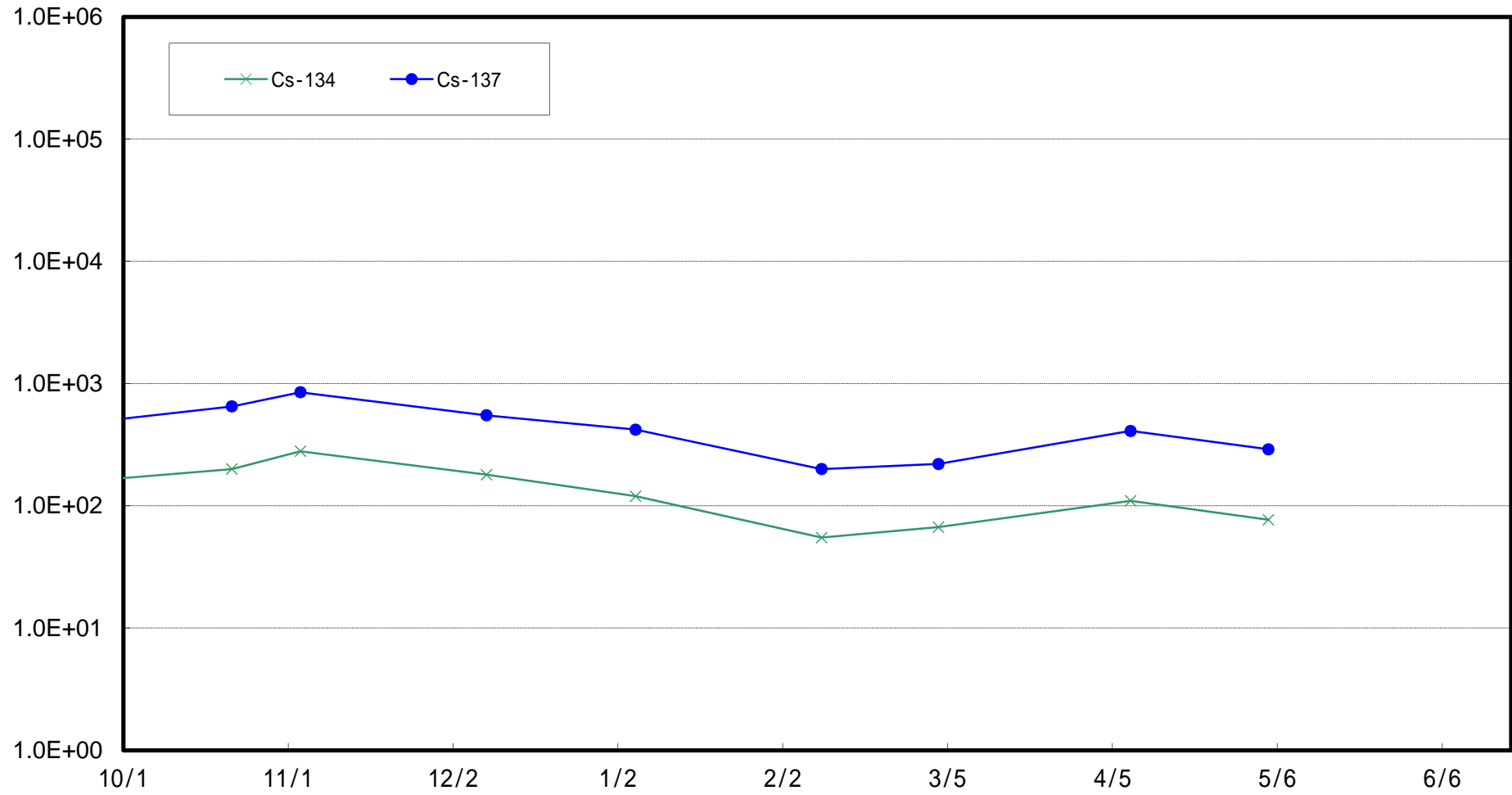
NDは検出限界値未満を表し、()内に検出限界値を示す。

Sr-90の分析は日本分析センターにて実施。

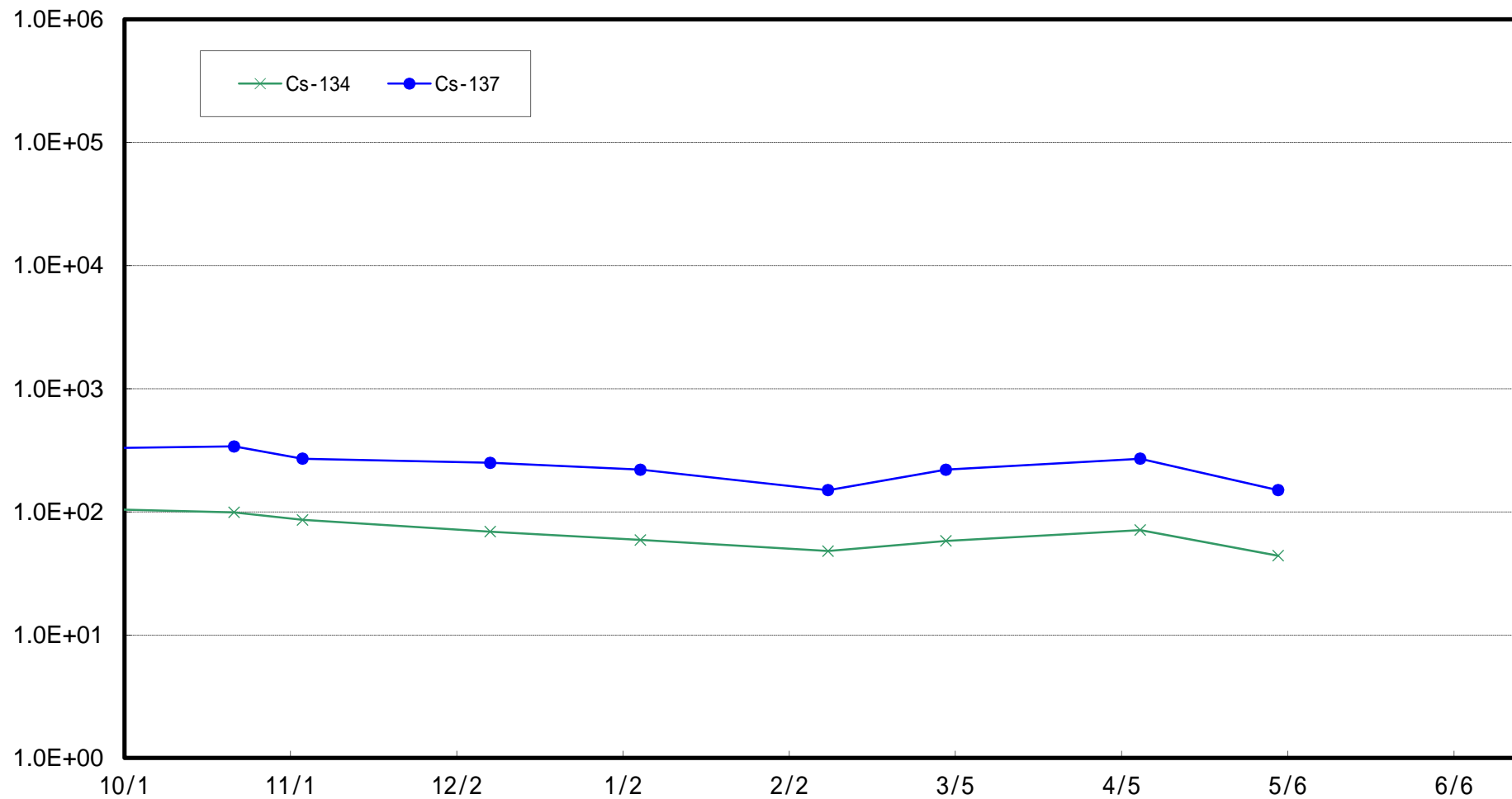
(評価)

今回測定した試料からは、Sr-90は検出されなかった。

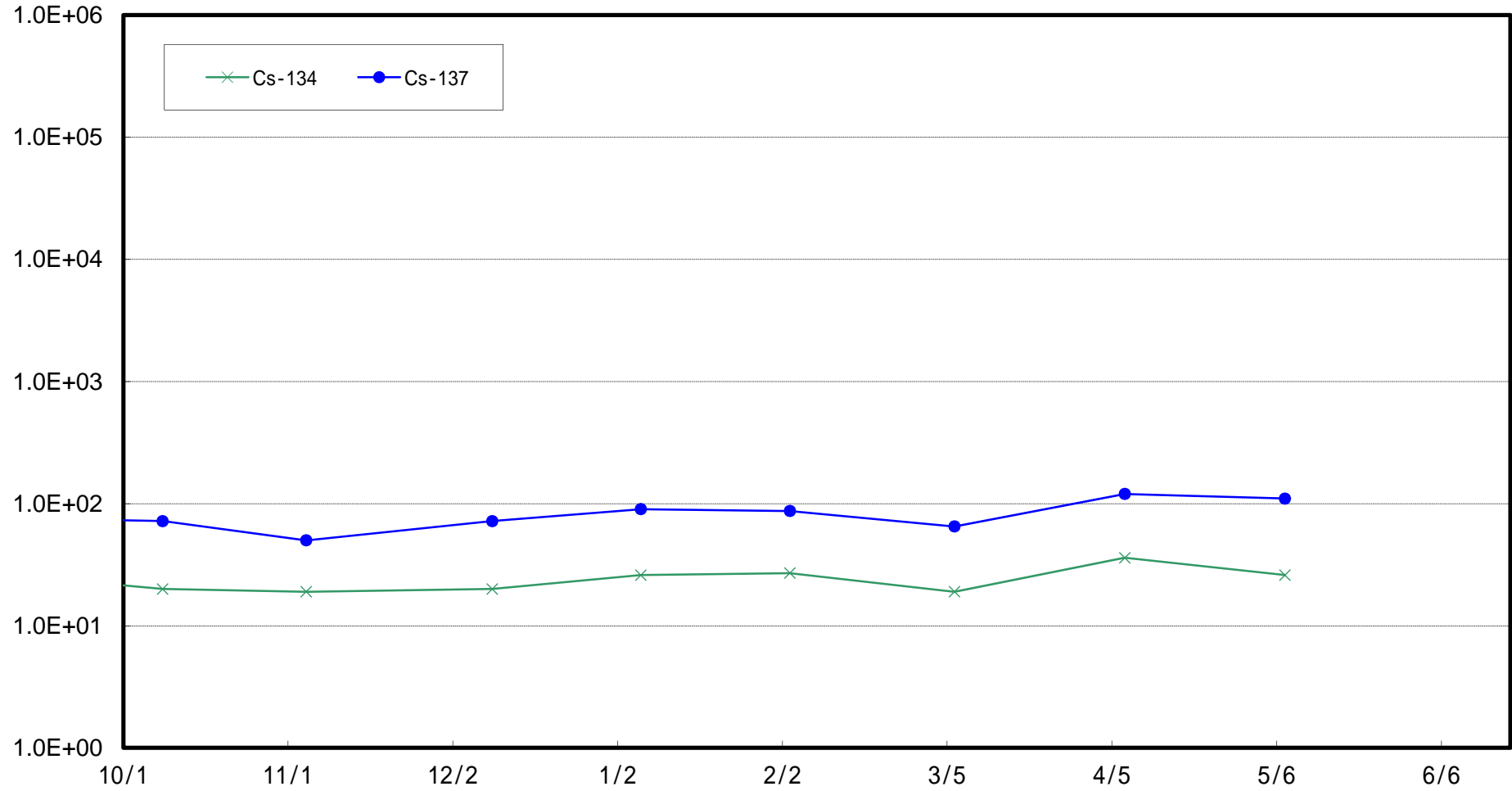
福島第一 5,6号機放水口北側(T-1) 海底土放射能濃度 (Bq / kg・乾土)



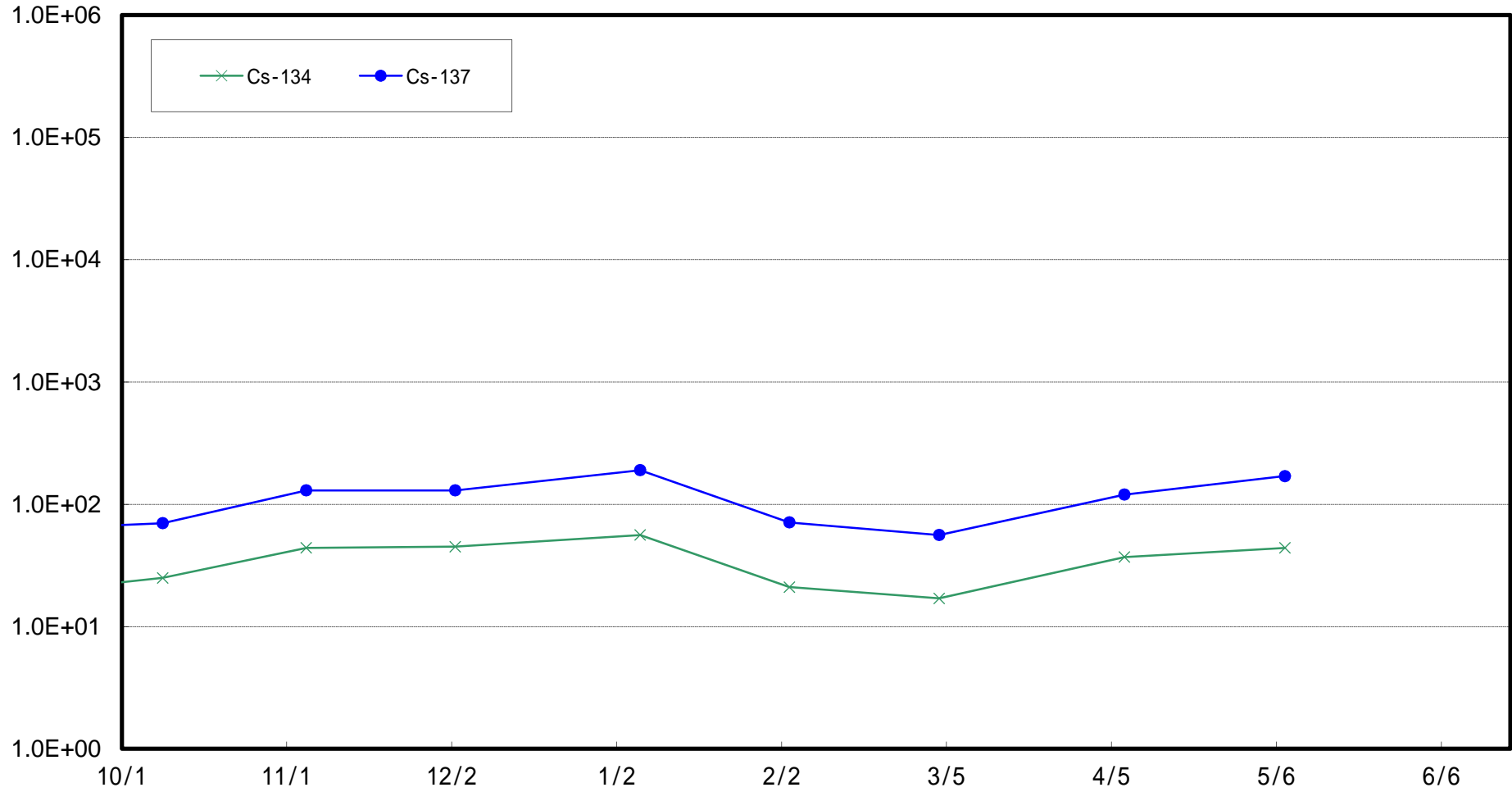
福島第一 南放水口付近(T-2-1) 海底土放射能濃度 (Bq / kg・乾土)



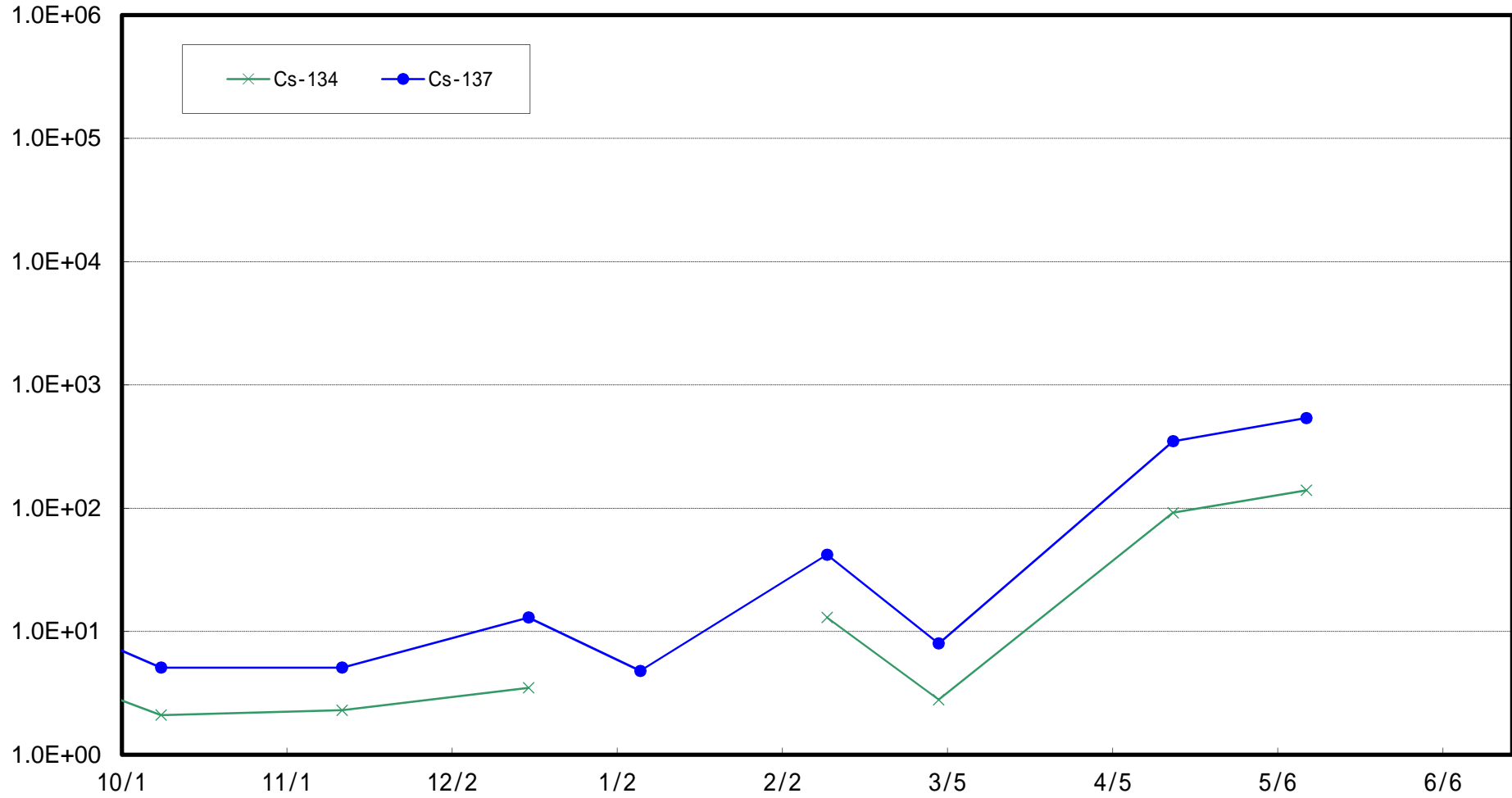
福島第二 北放水口付近(T-3) 海底土放射能濃度 (Bq / kg・乾土)



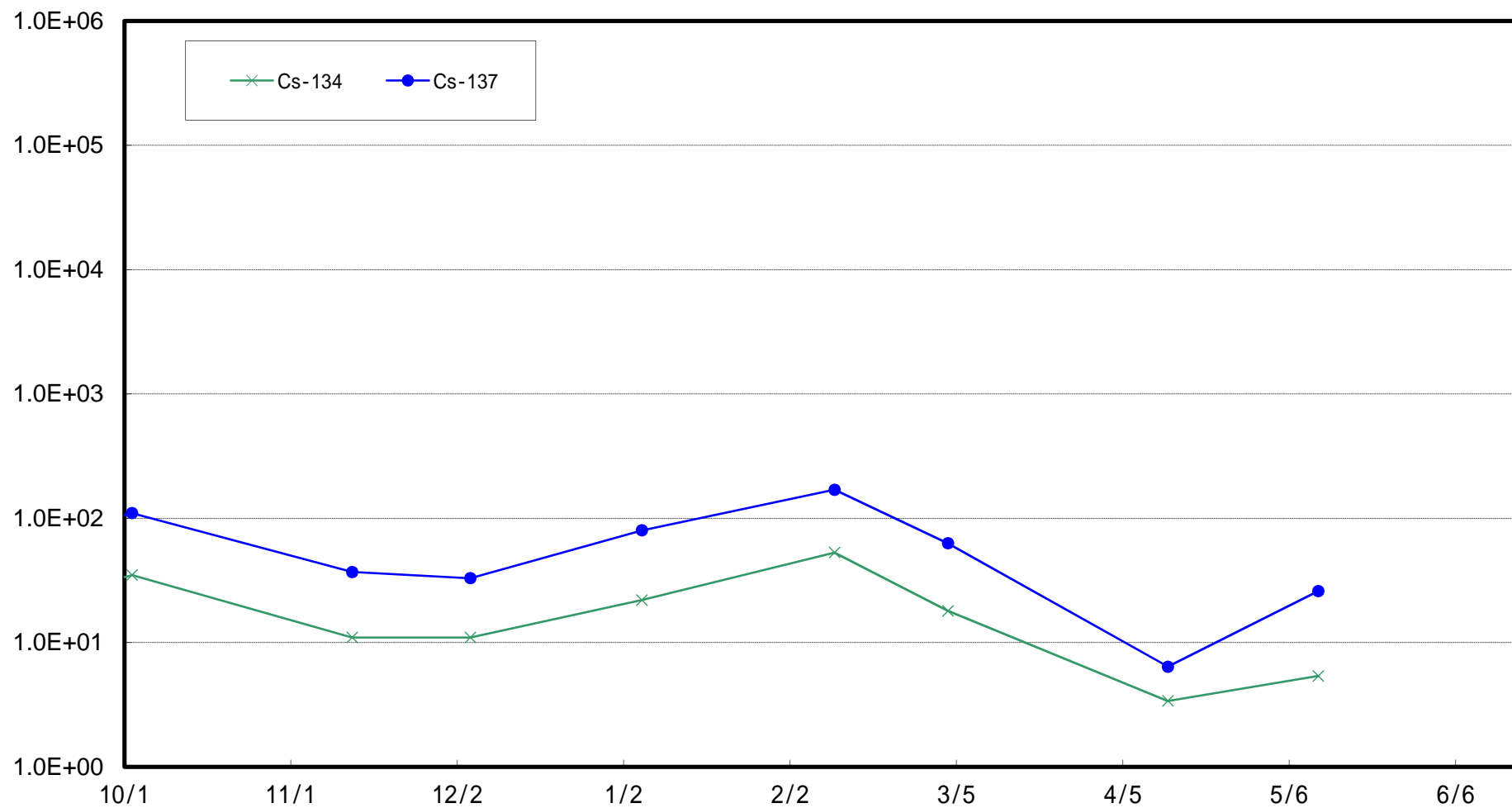
岩沢海岸付近(T-4) 海底土放射能濃度 (Bq / kg・乾土)



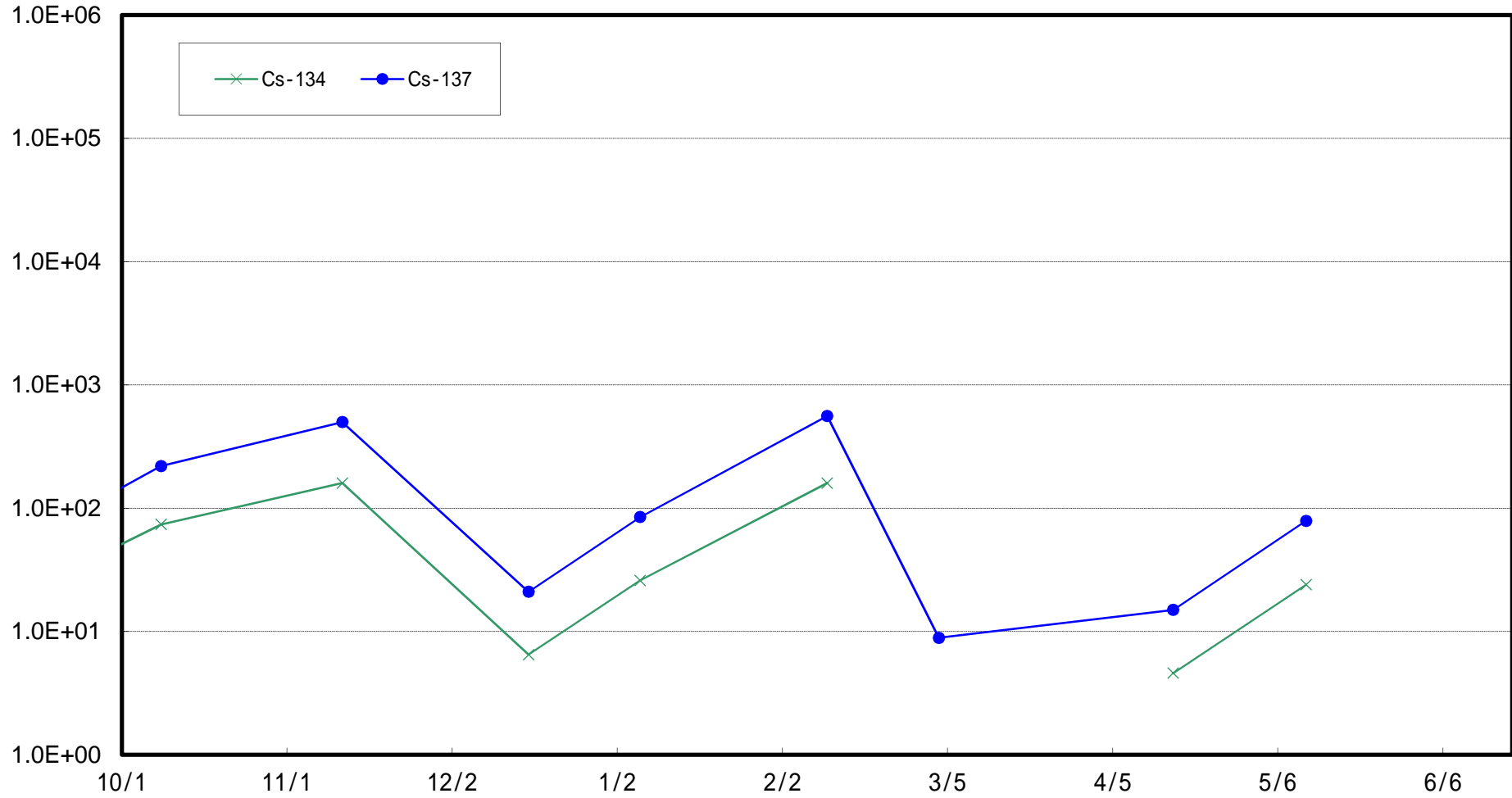
小高区沖合3 km (T-14)海底土放射能濃度 (Bq / kg · 乾土)



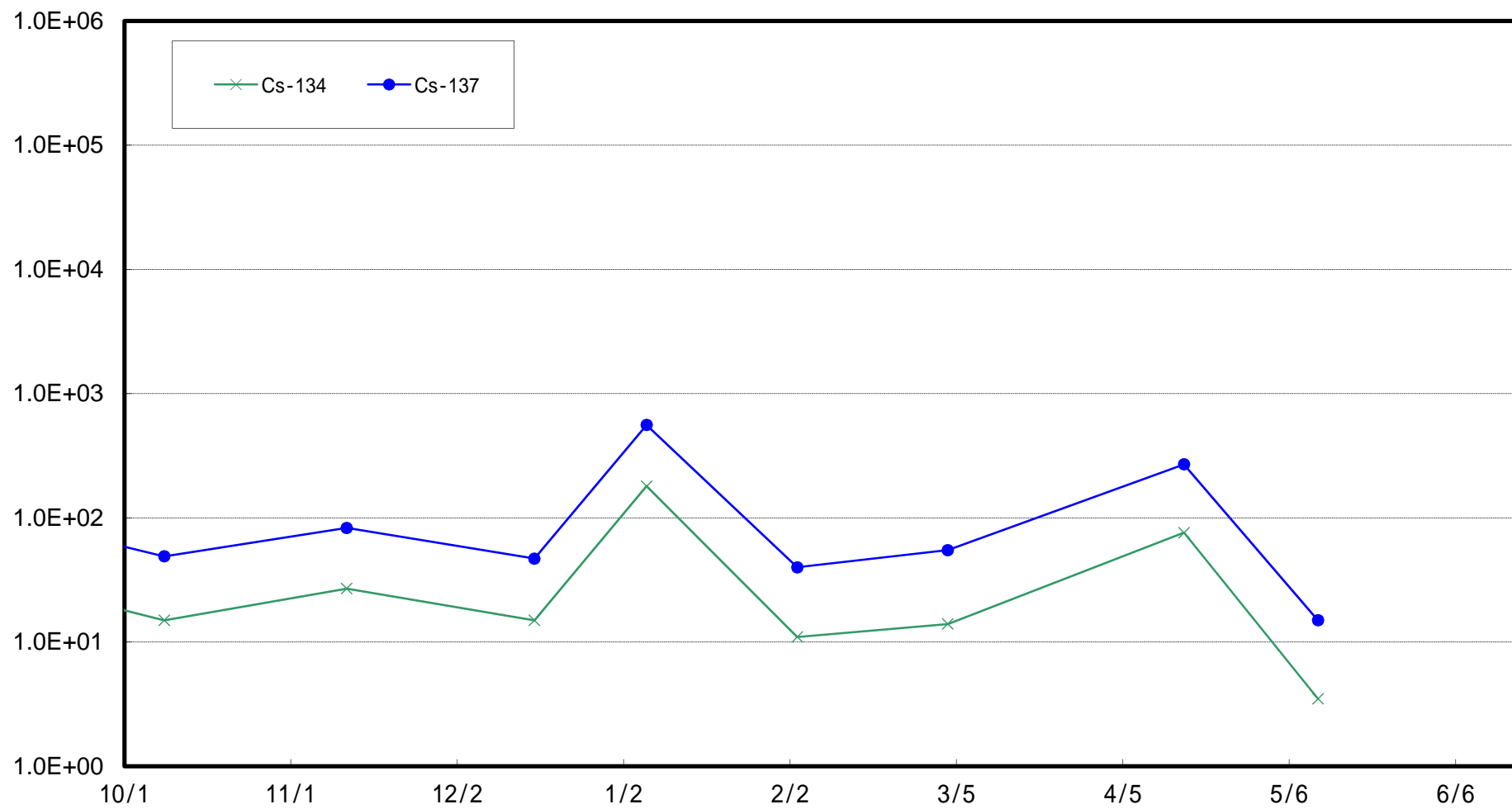
岩沢海岸沖合3 km (T-11)海底土放射能濃度 (Bq / kg · 乾土)



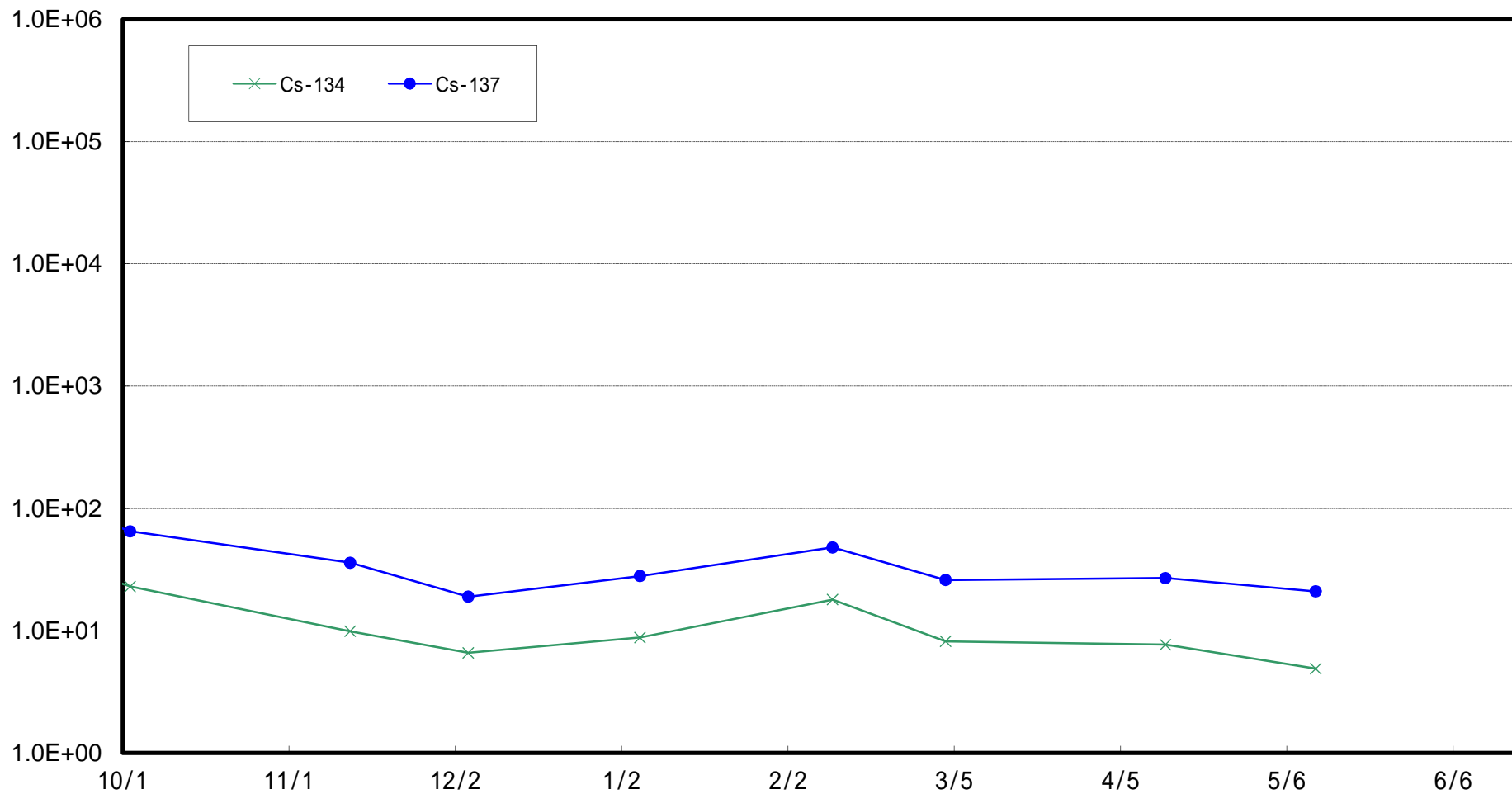
請戸川沖合 3 km (T-D1) 海底土放射能濃度 (Bq / kg · 乾土)



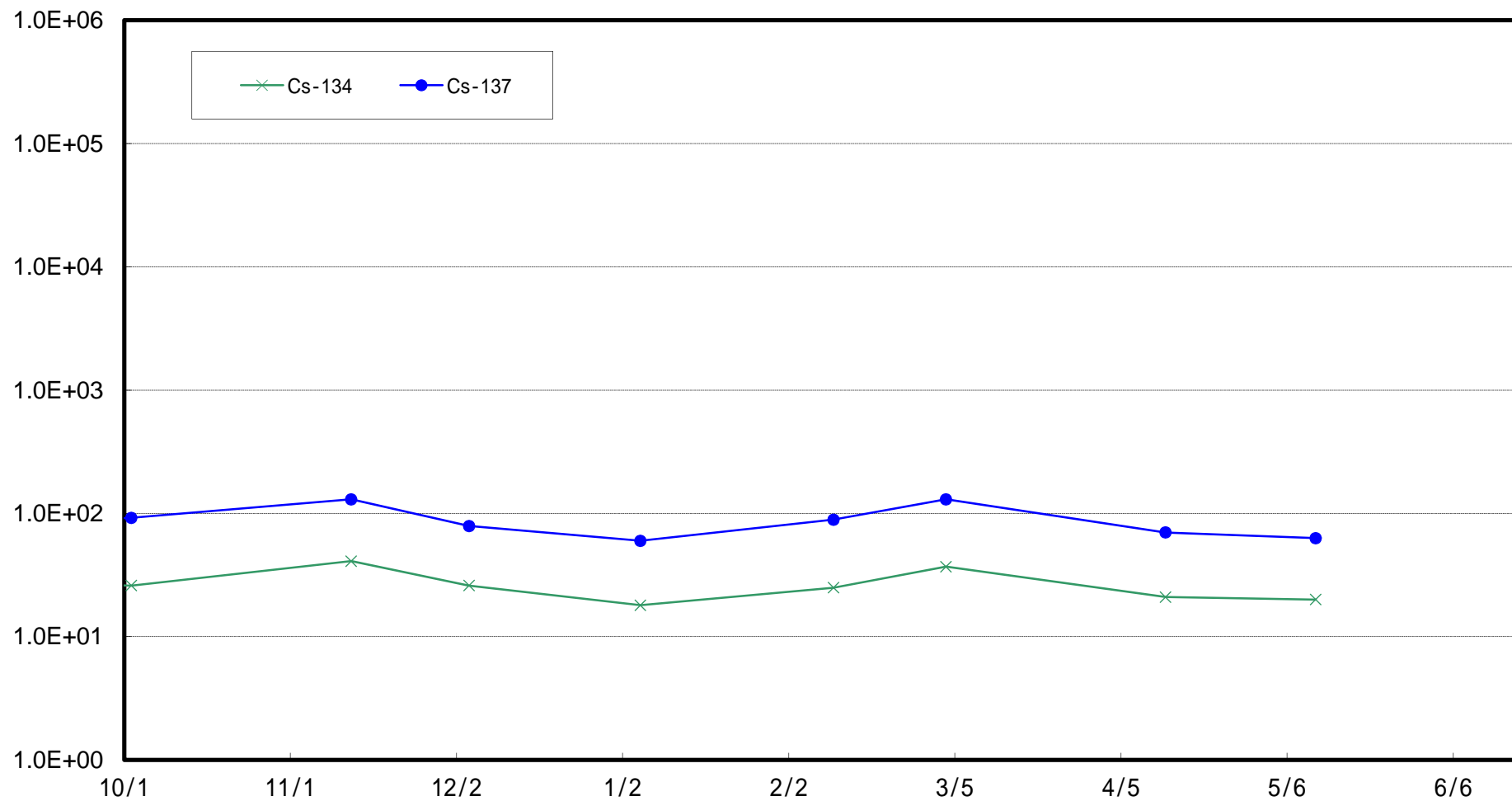
福島第一 敷地沖合3 km (T-D5)海底土放射能濃度 (Bq / kg · 乾土)



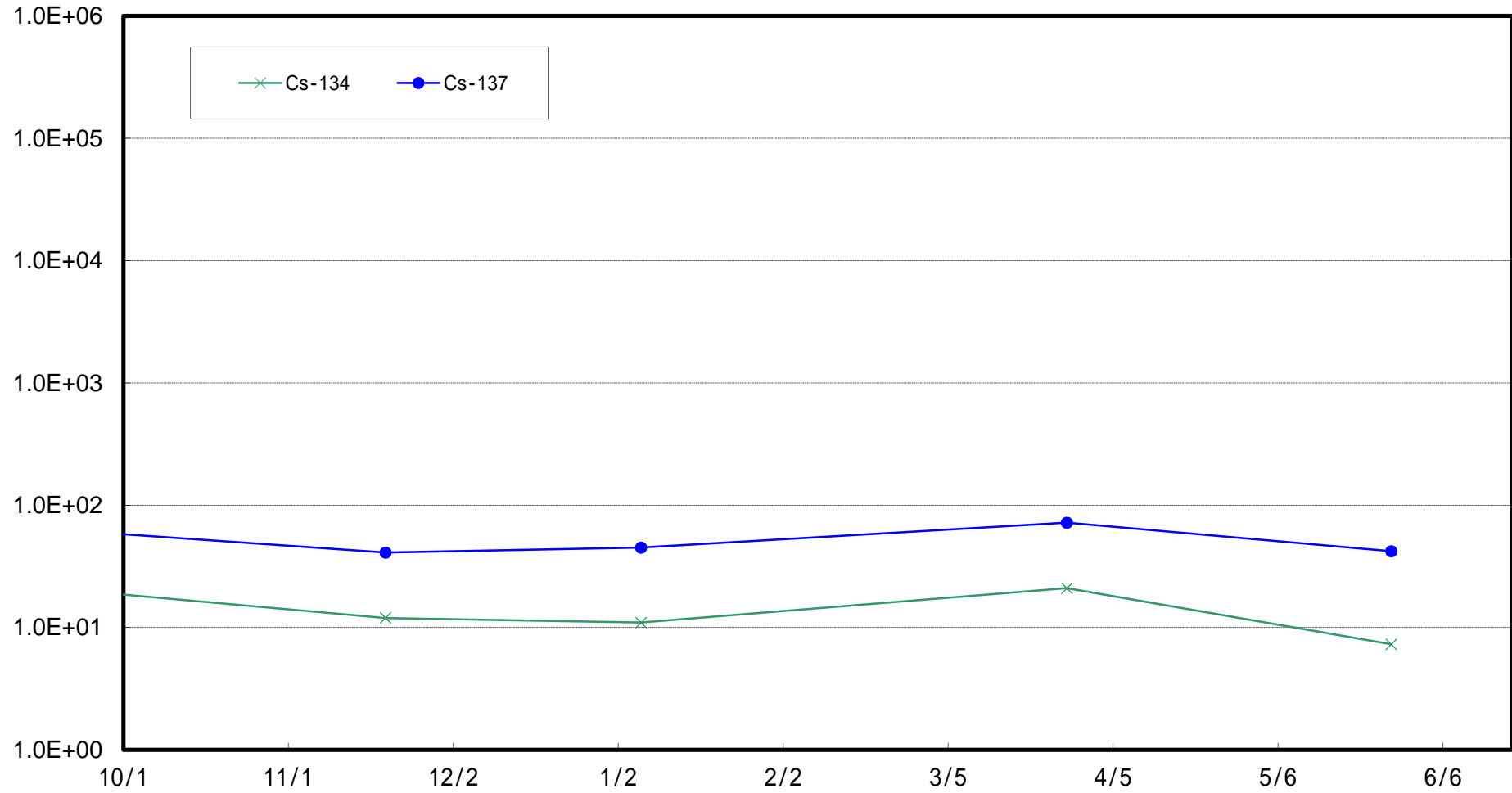
福島第二 敷地沖合 3 km (T-D9) 海底土放射能濃度 (Bq / kg · 乾土)



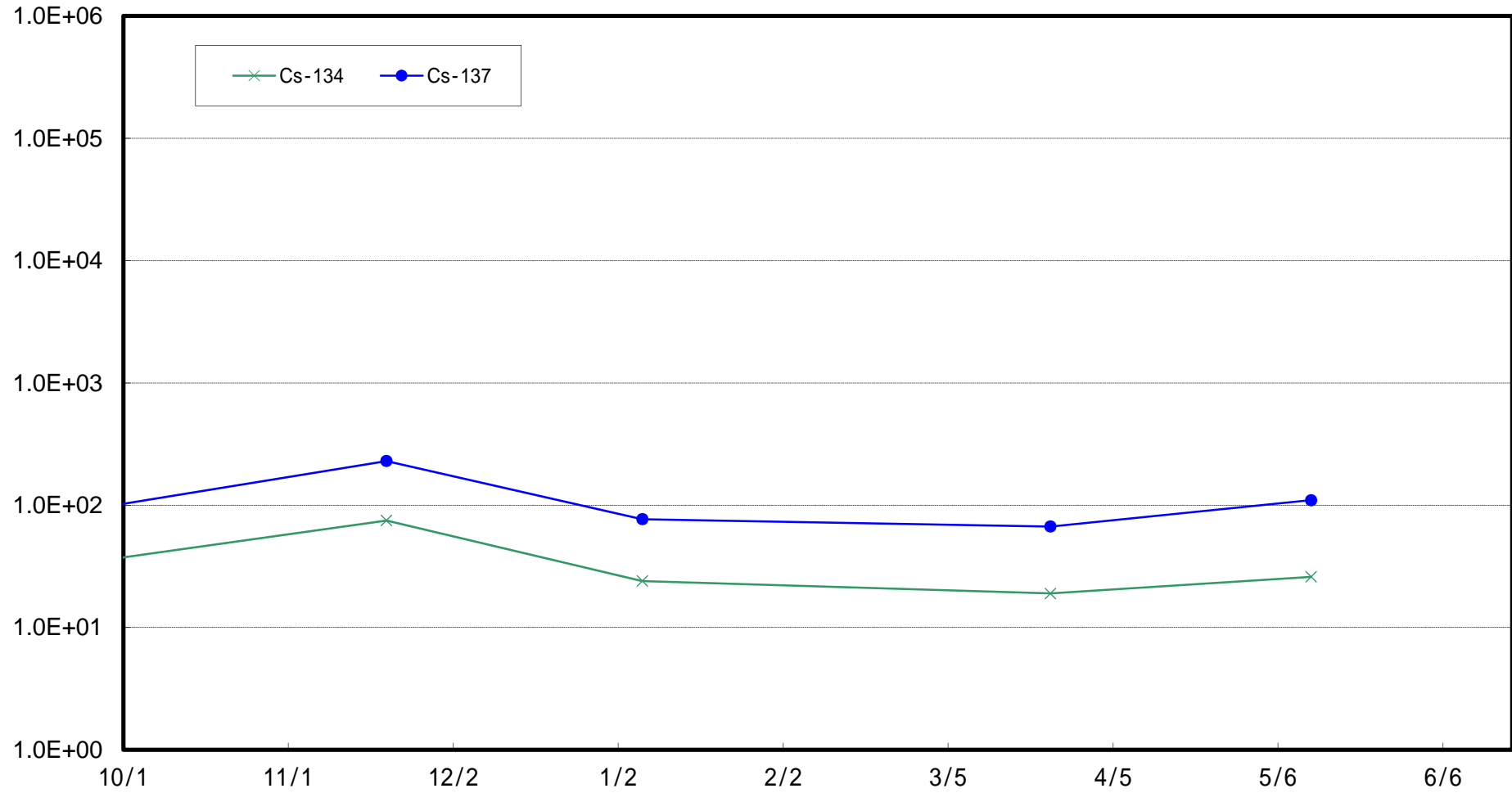
福島第一 敷地沖合 15 km (T-5) 海底土放射能濃度 (Bq / kg · 乾土)



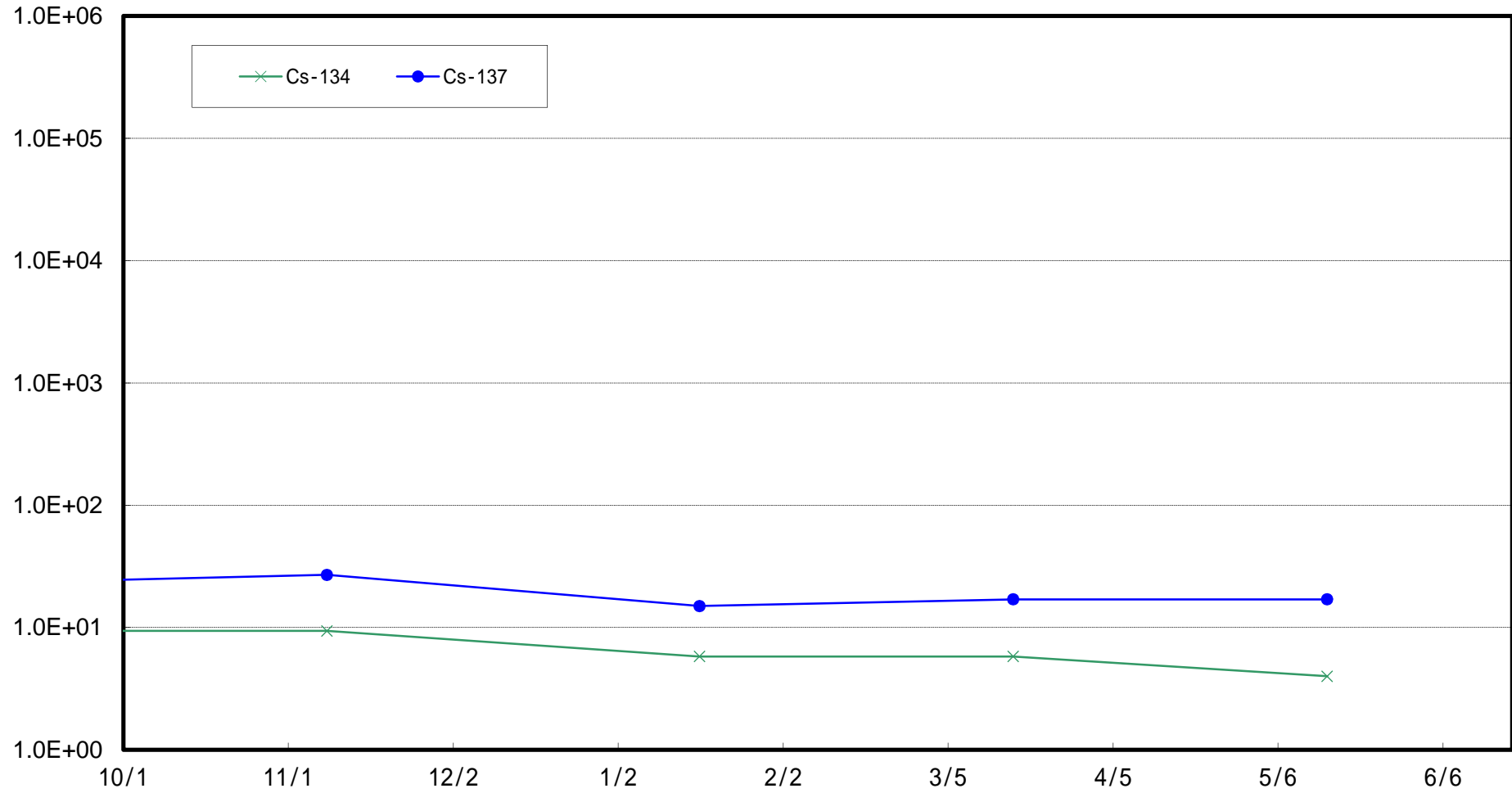
岩沢海岸沖合15 km (T-7) 海底土放射能濃度 (Bq / kg · 乾土)



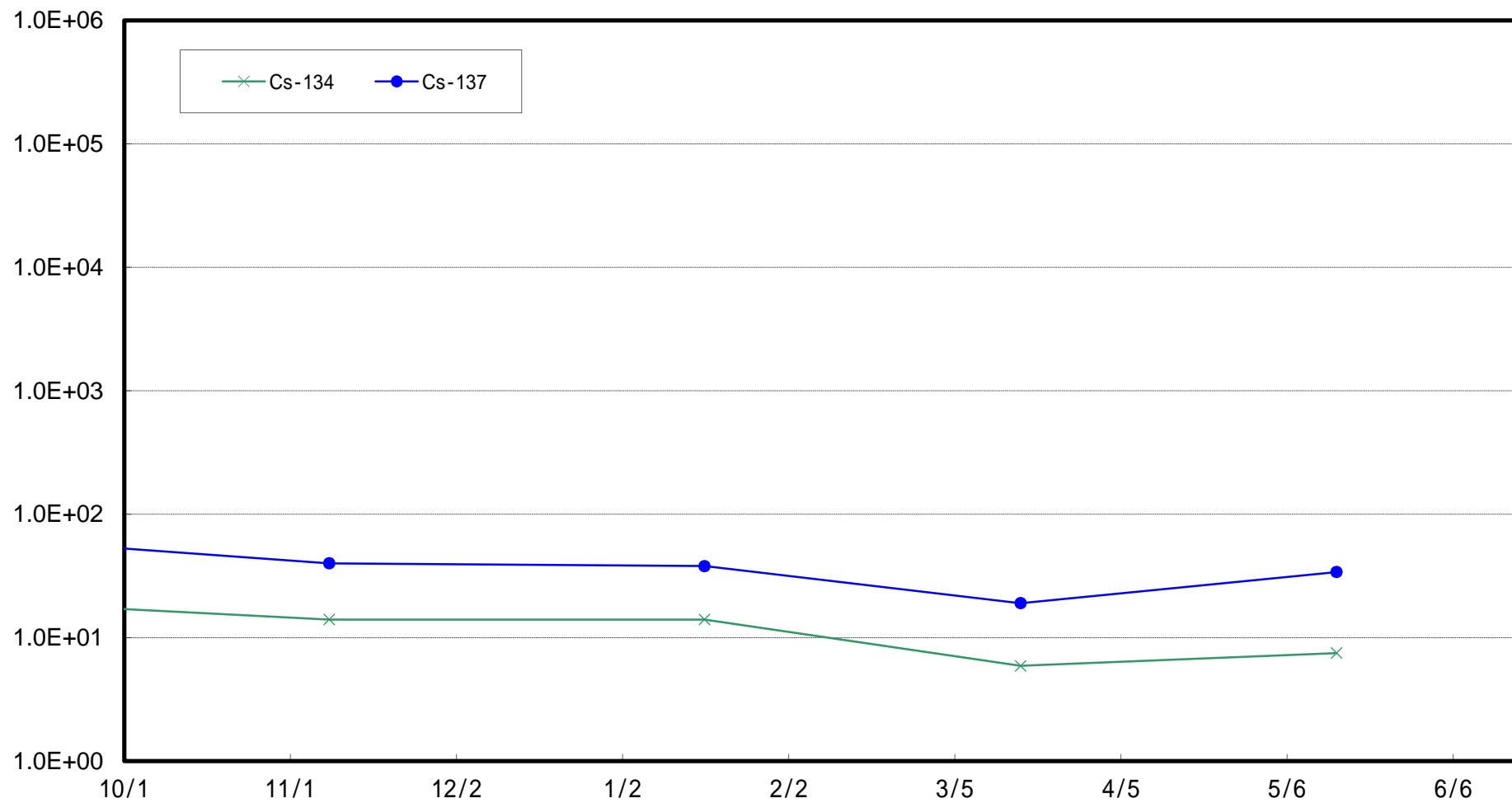
小名浜港沖合3 km (T-18)海底土放射能濃度 (Bq / kg · 乾土)



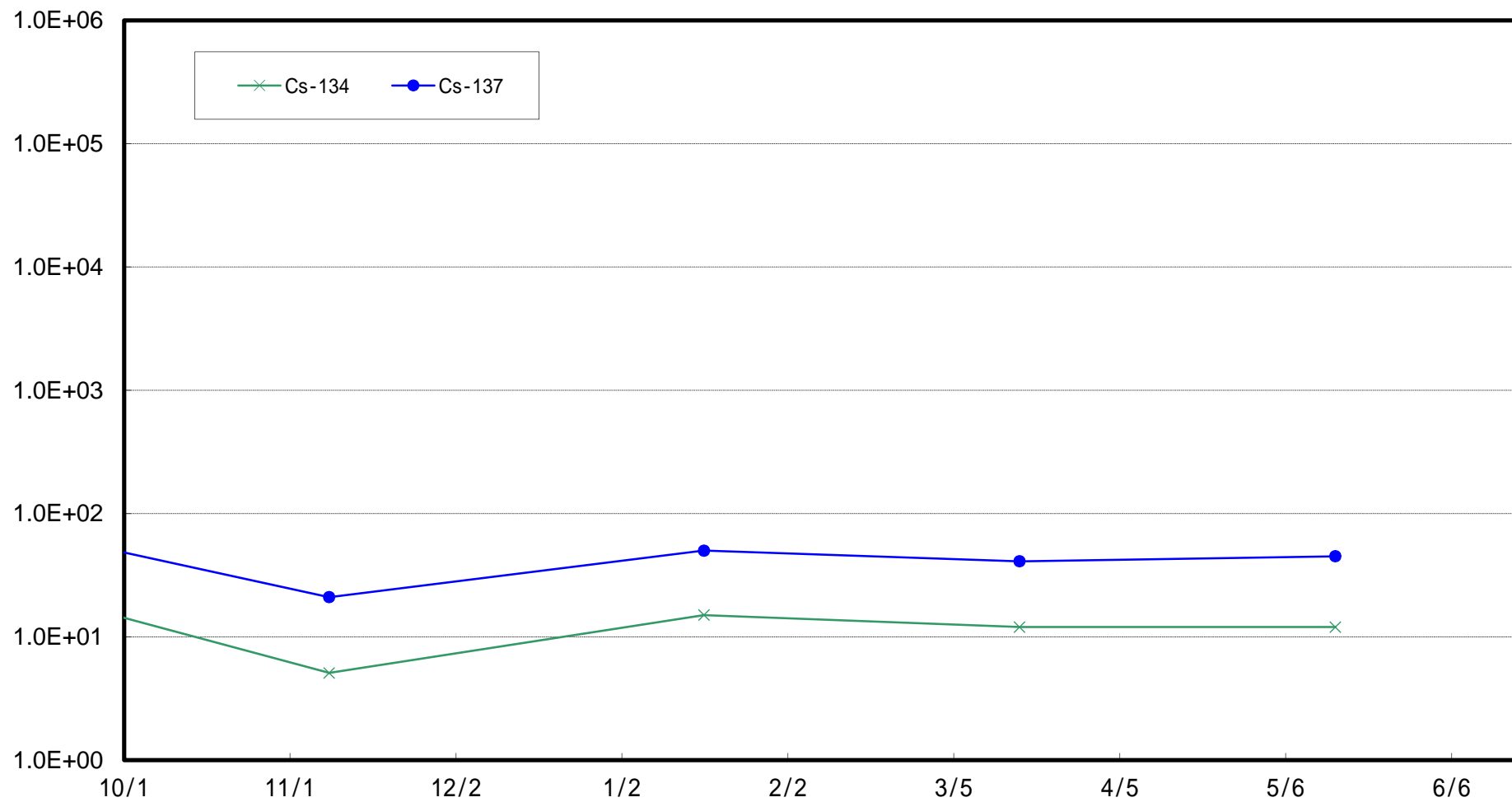
いわき市北部沖合3 km (T-12)海底土放射能濃度 (Bq / kg・乾土)



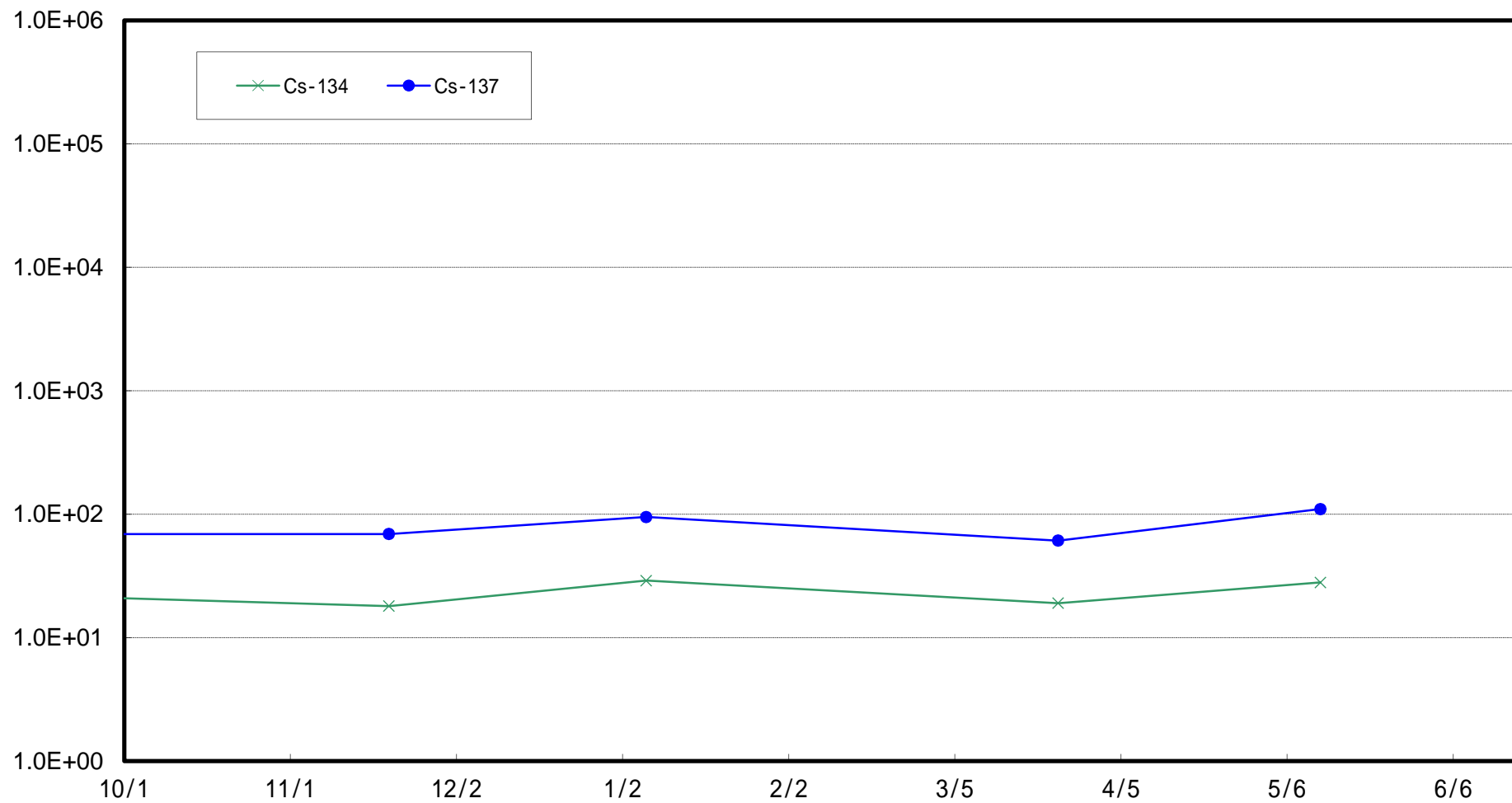
夏井川沖合1 km (T-17-1)海底土放射能濃度 (Bq / kg · 乾土)



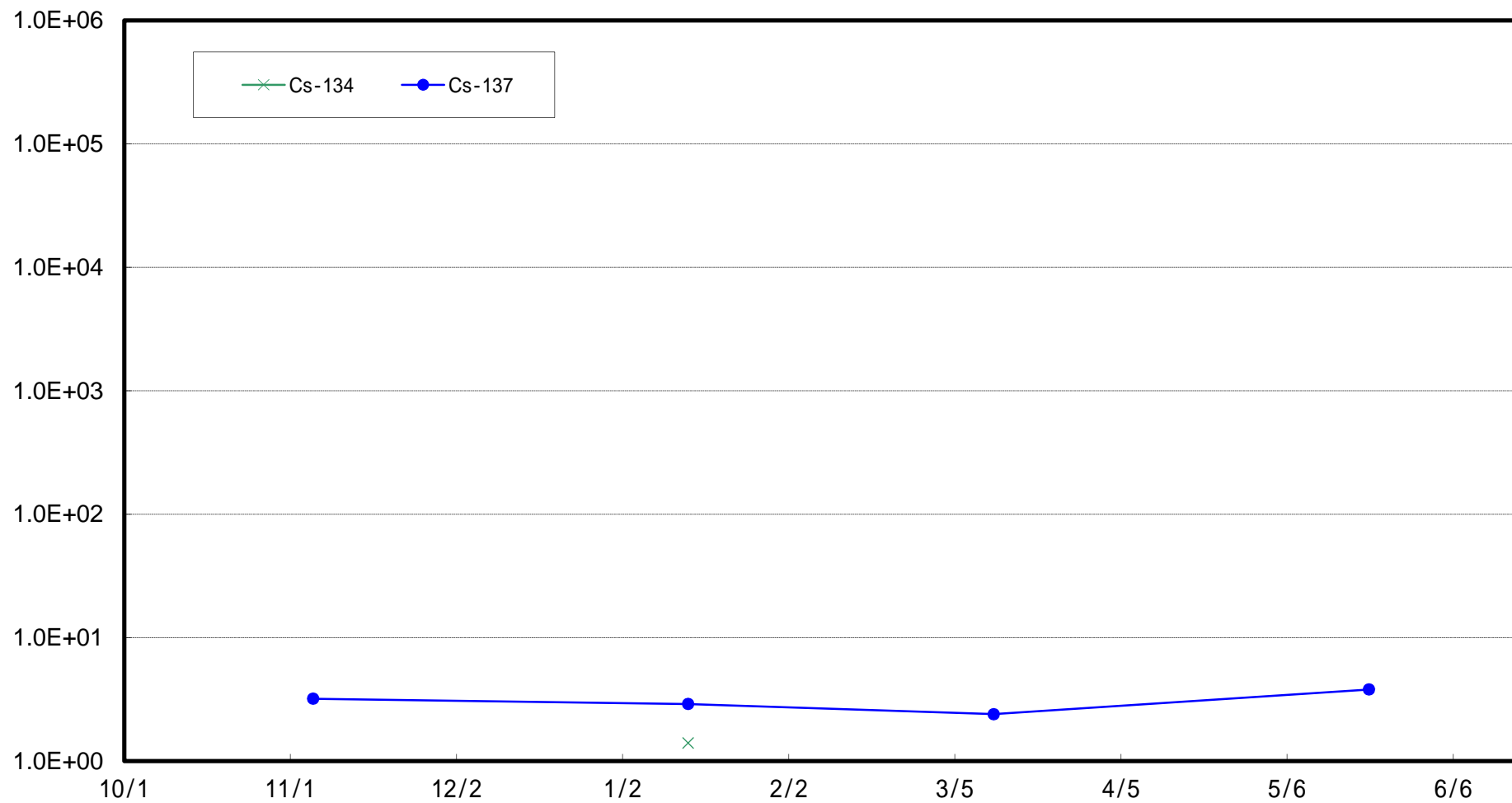
豊間沖合 3 km (T-20) 海底土放射能濃度 (Bq / kg · 乾土)



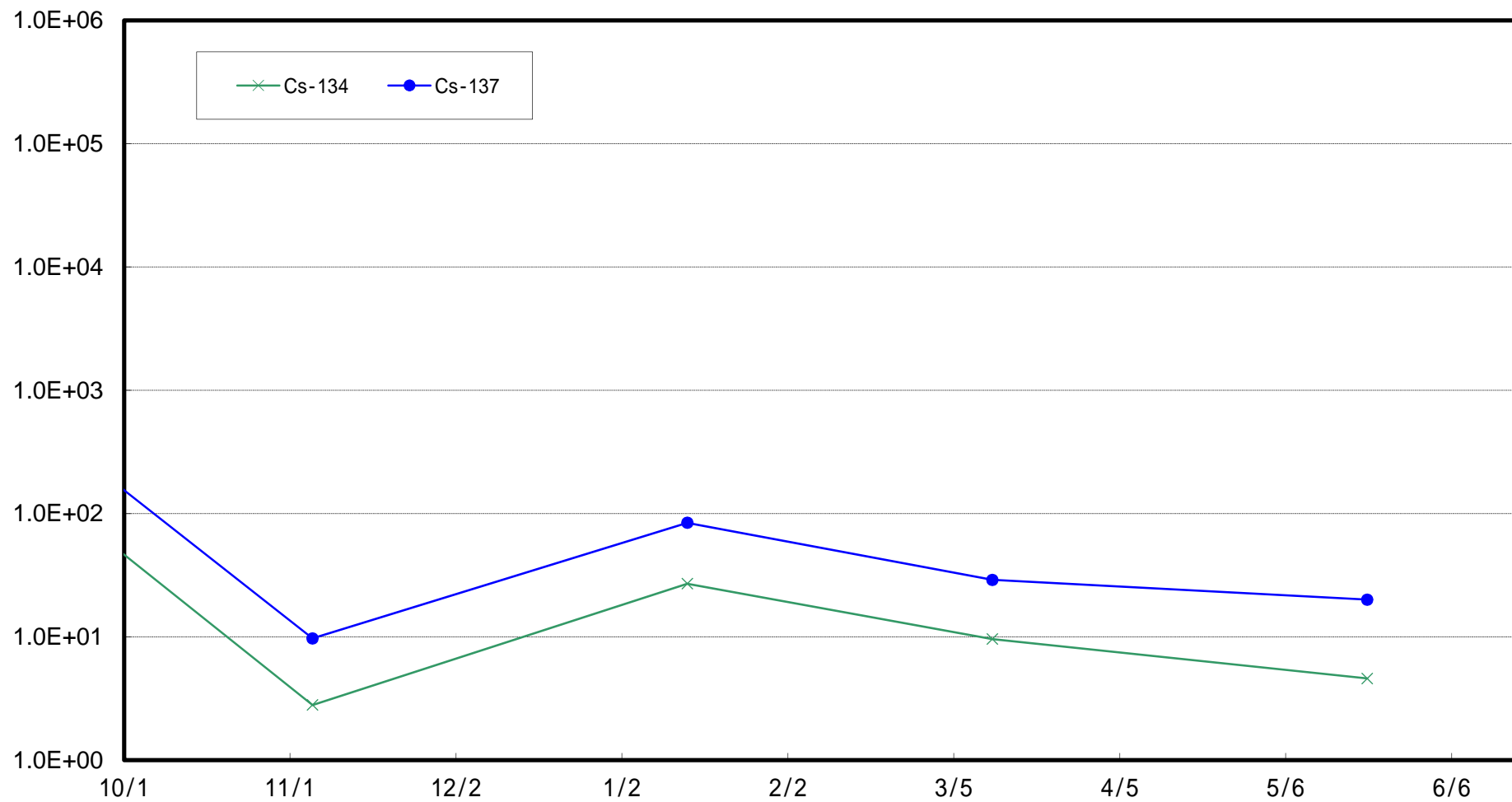
沼の内沖合5 km (T-M10) 海底土放射能濃度 (Bq / kg・乾土)



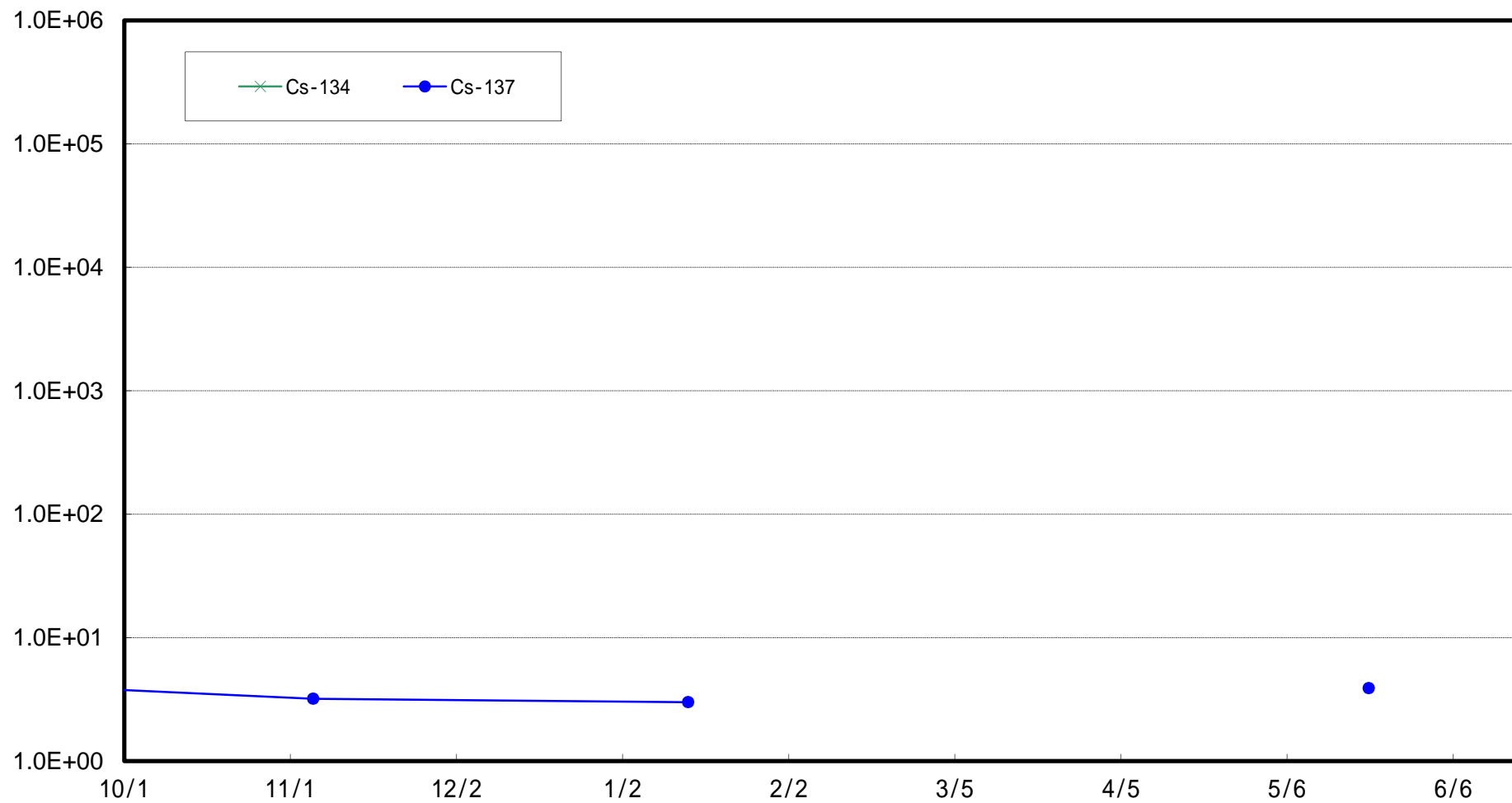
新田川沖合1 km (T-13-1)海底土放射能濃度 (Bq / kg · 乾土)



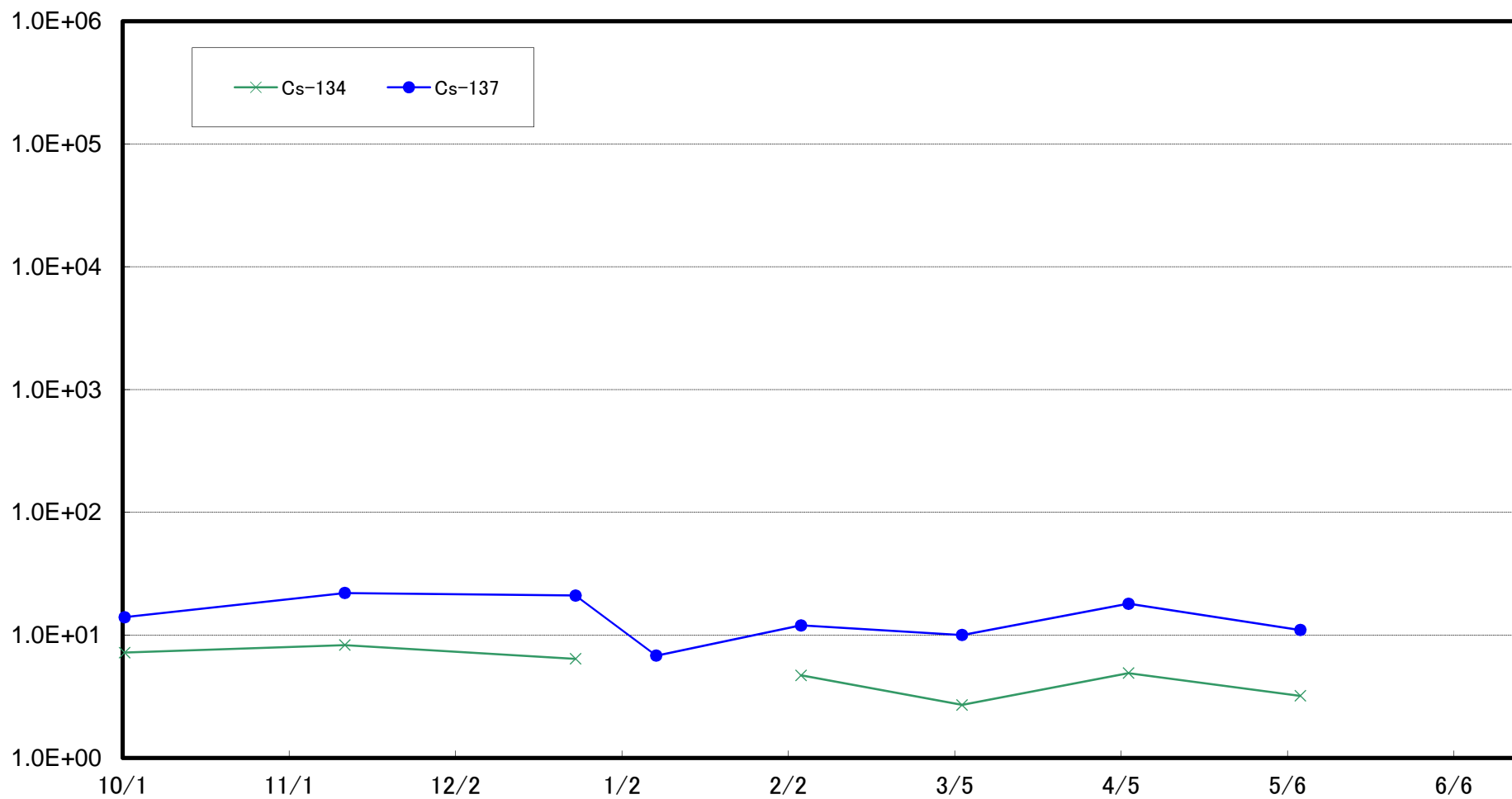
相馬沖合3 km (T-22) 海底土放射能濃度 (Bq / kg · 乾土)



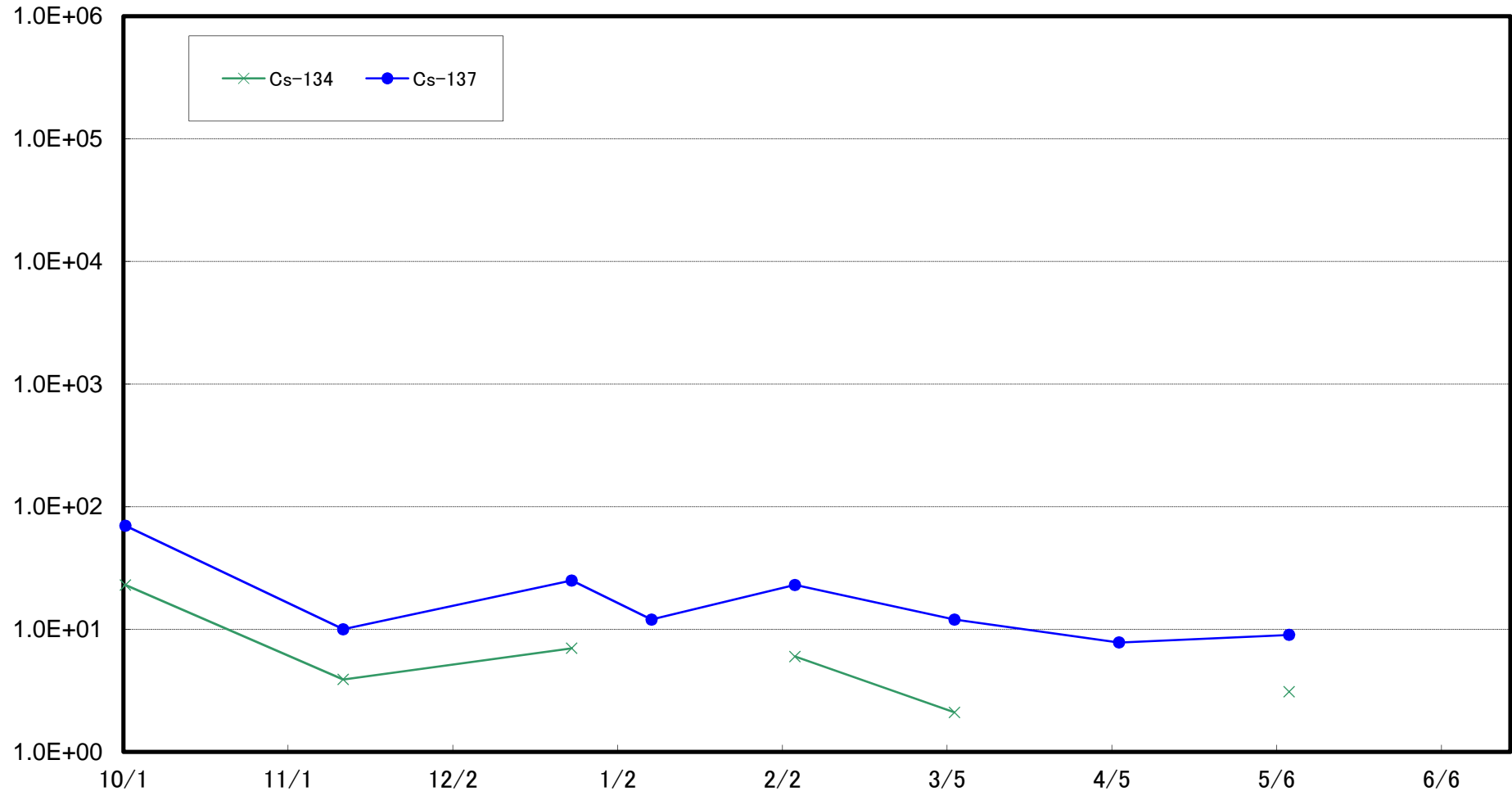
鹿島沖合 5 km (T-MA) 海底土放射能濃度 (Bq / kg · 乾土)



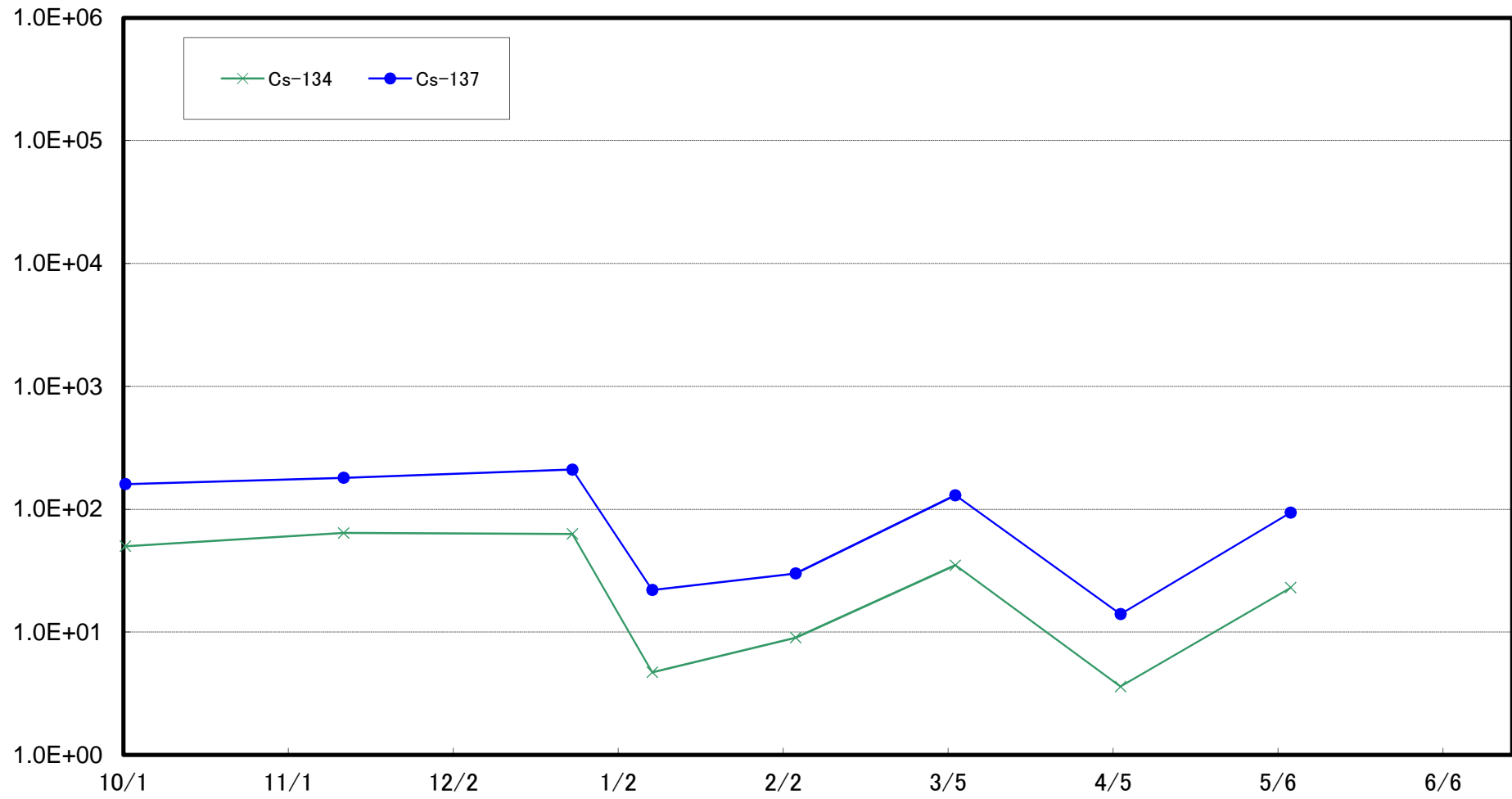
小高区村上沖合1km(T-①)海底土放射能濃度(Bq/kg・乾土)



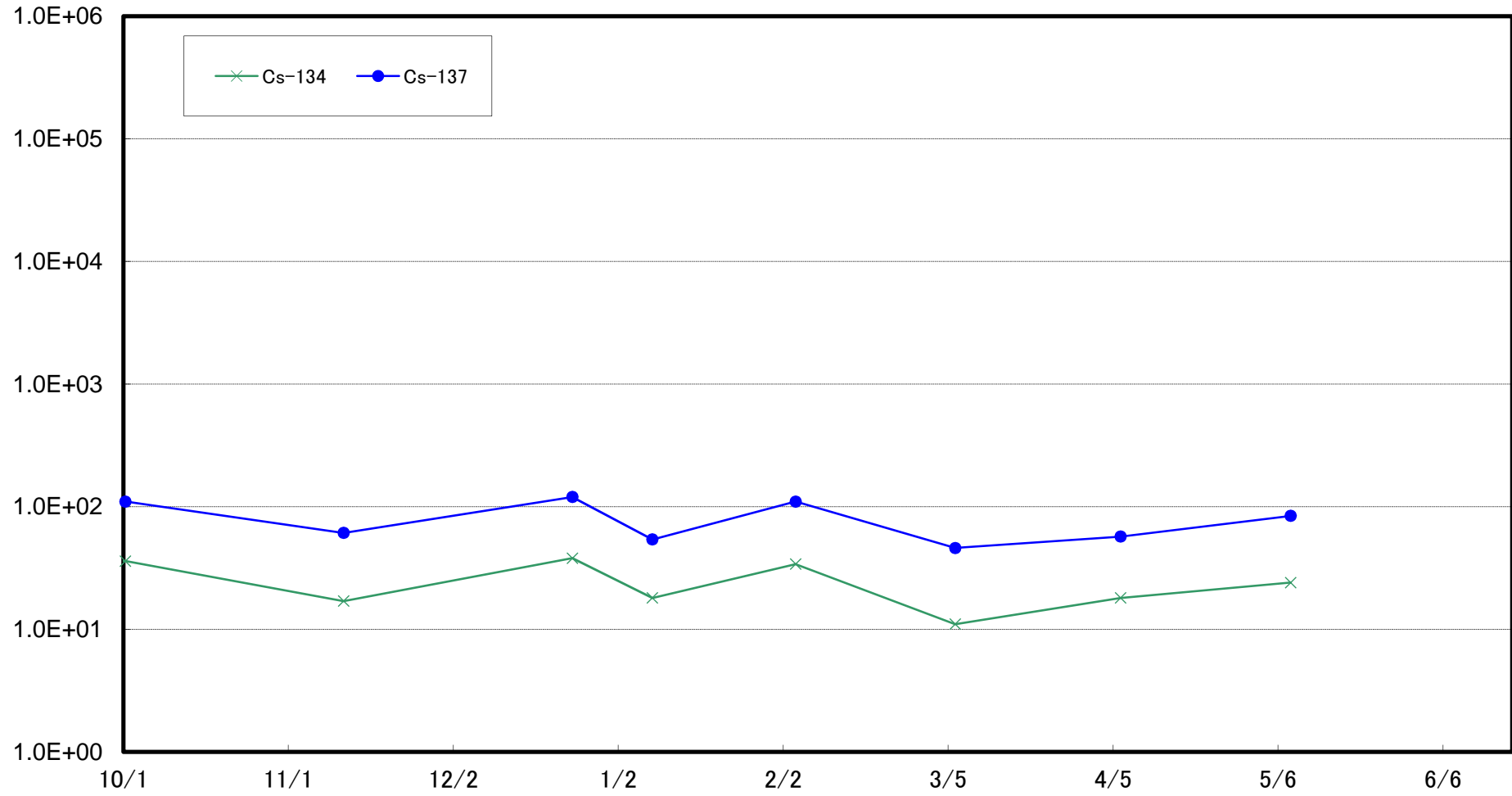
小高区村上沖合2km(T-②)海底土放射能濃度(Bq/kg・乾土)



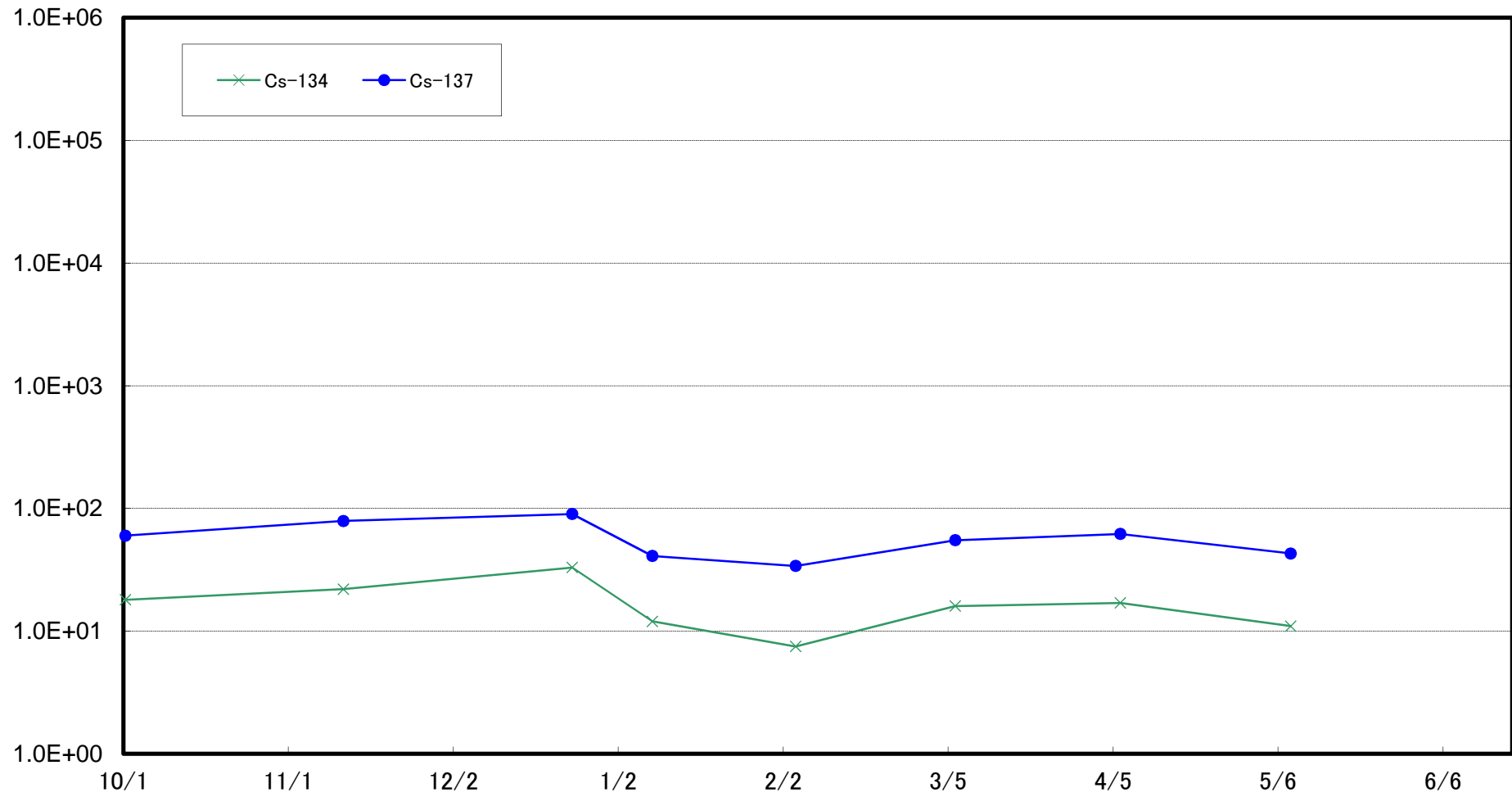
浪江町請戸沖合1km(T-③)海底土放射能濃度(Bq/kg・乾土)



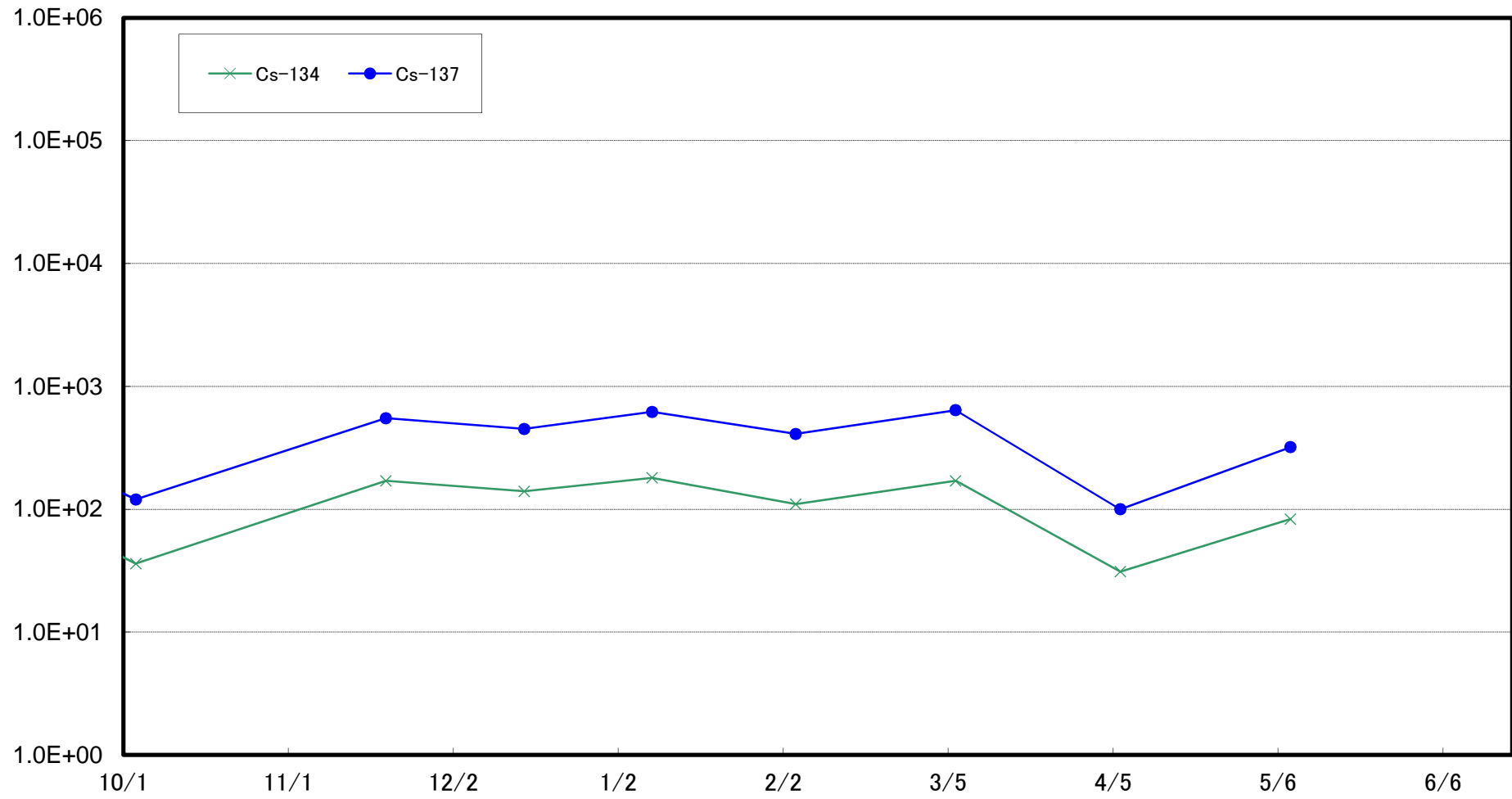
浪江町請戸沖合2km(T-④)海底土放射能濃度(Bq/kg・乾土)



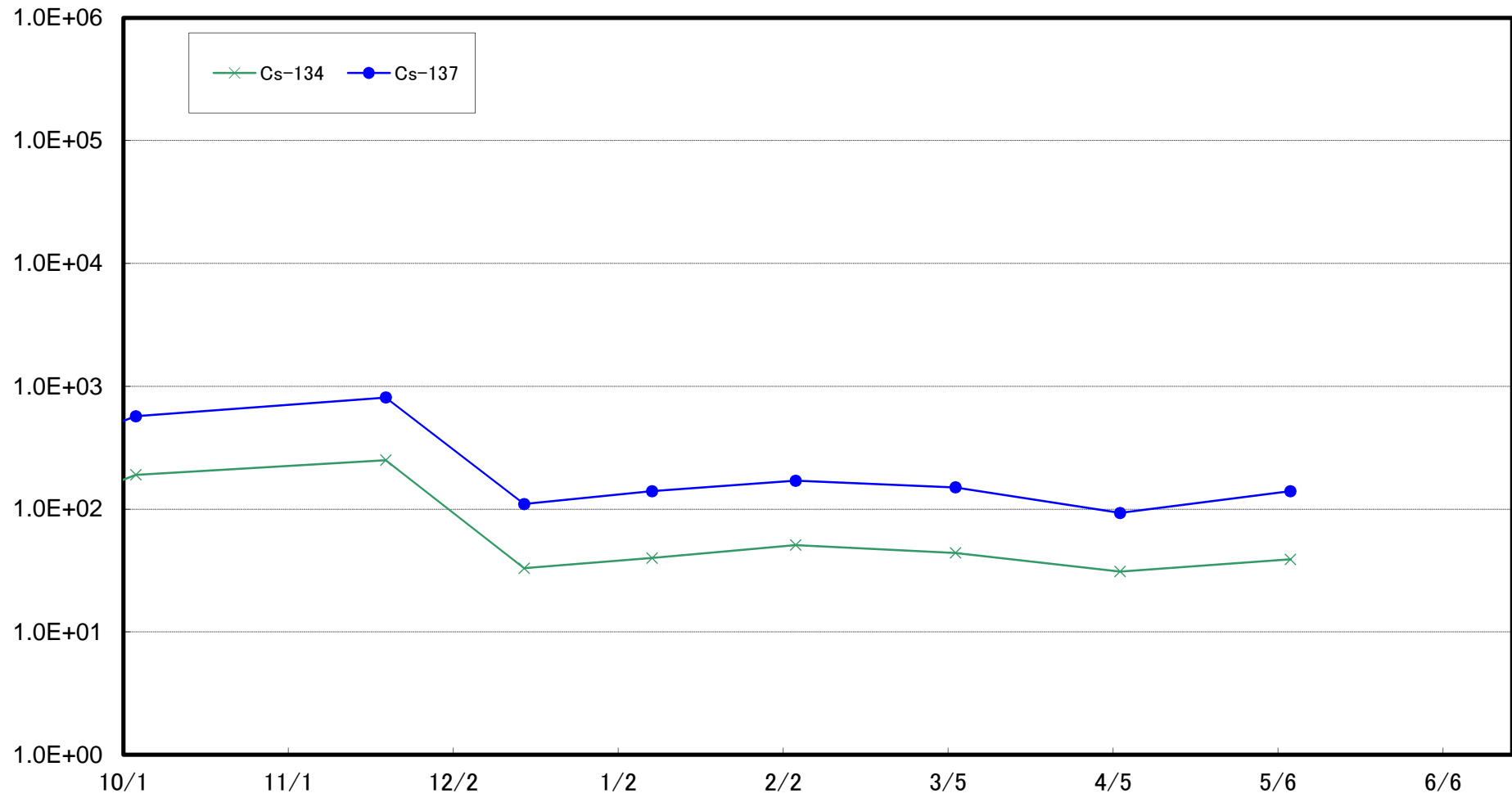
浪江町請戸沖合3km(T-⑤)海底土放射能濃度(Bq/kg・乾土)



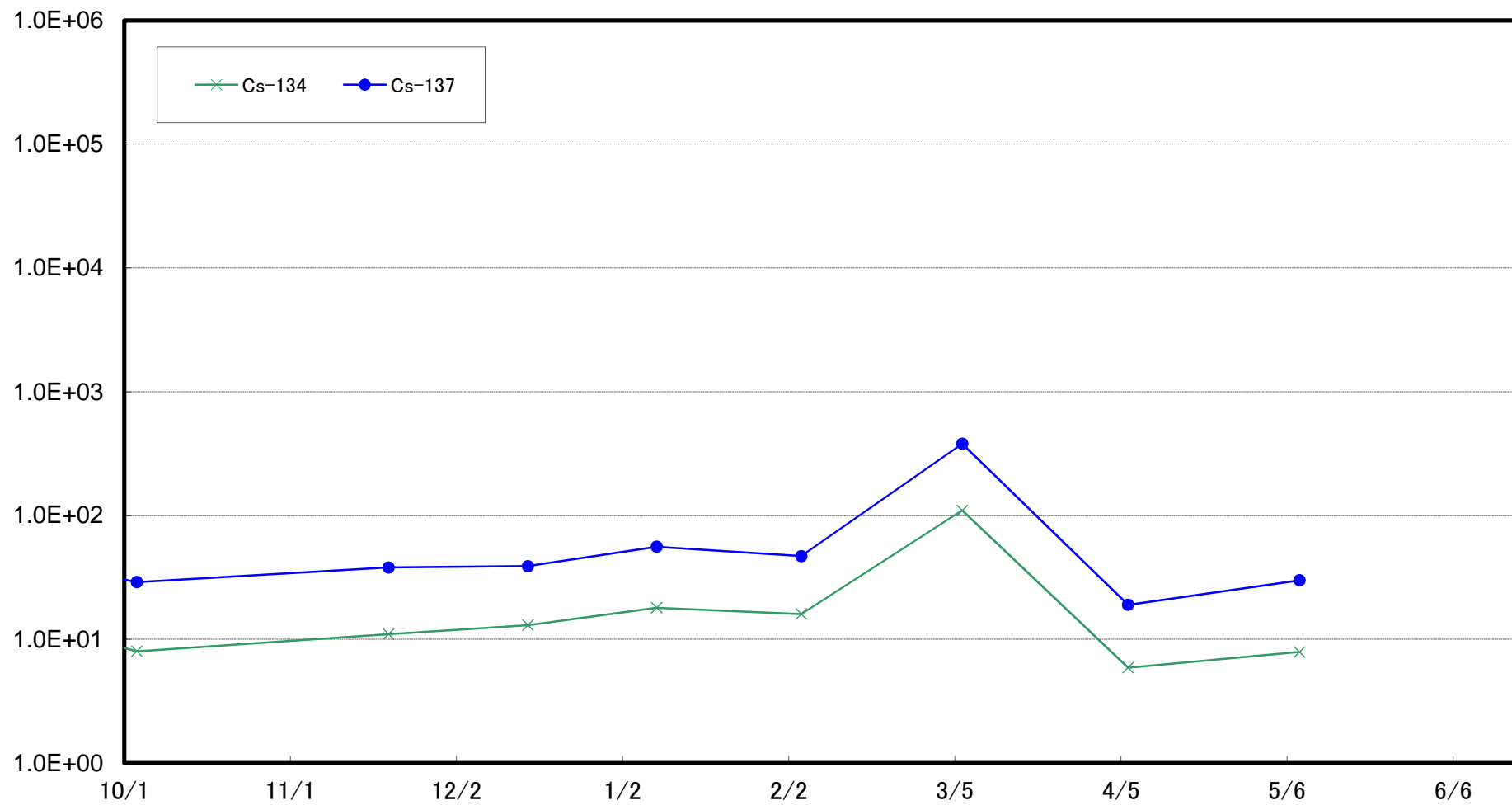
大熊町熊川沖合1km(T-⑥)海底土放射能濃度(Bq/kg・乾土)



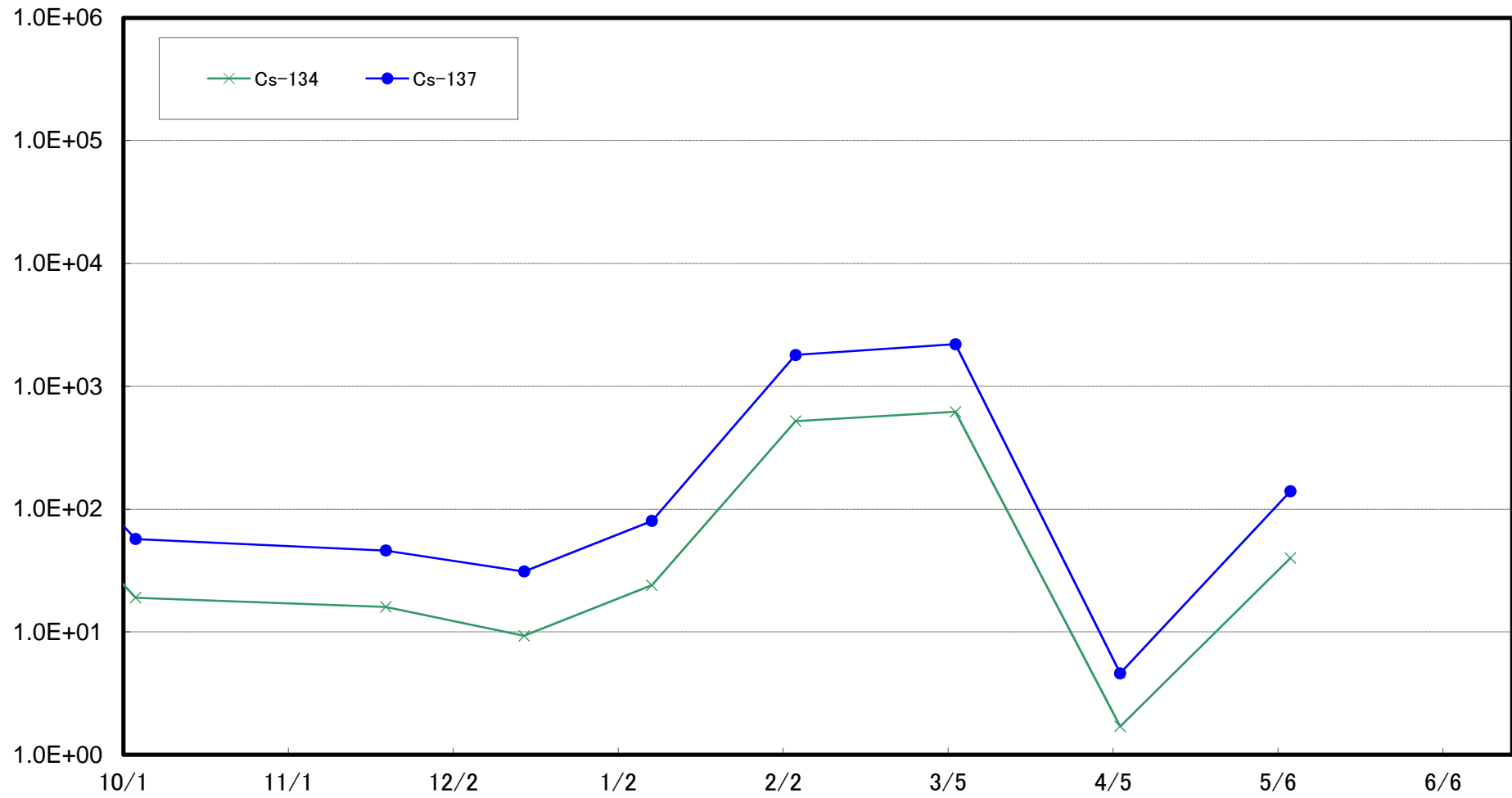
大熊町熊川沖合2km(T-⑦)海底土放射能濃度(Bq/kg・乾土)



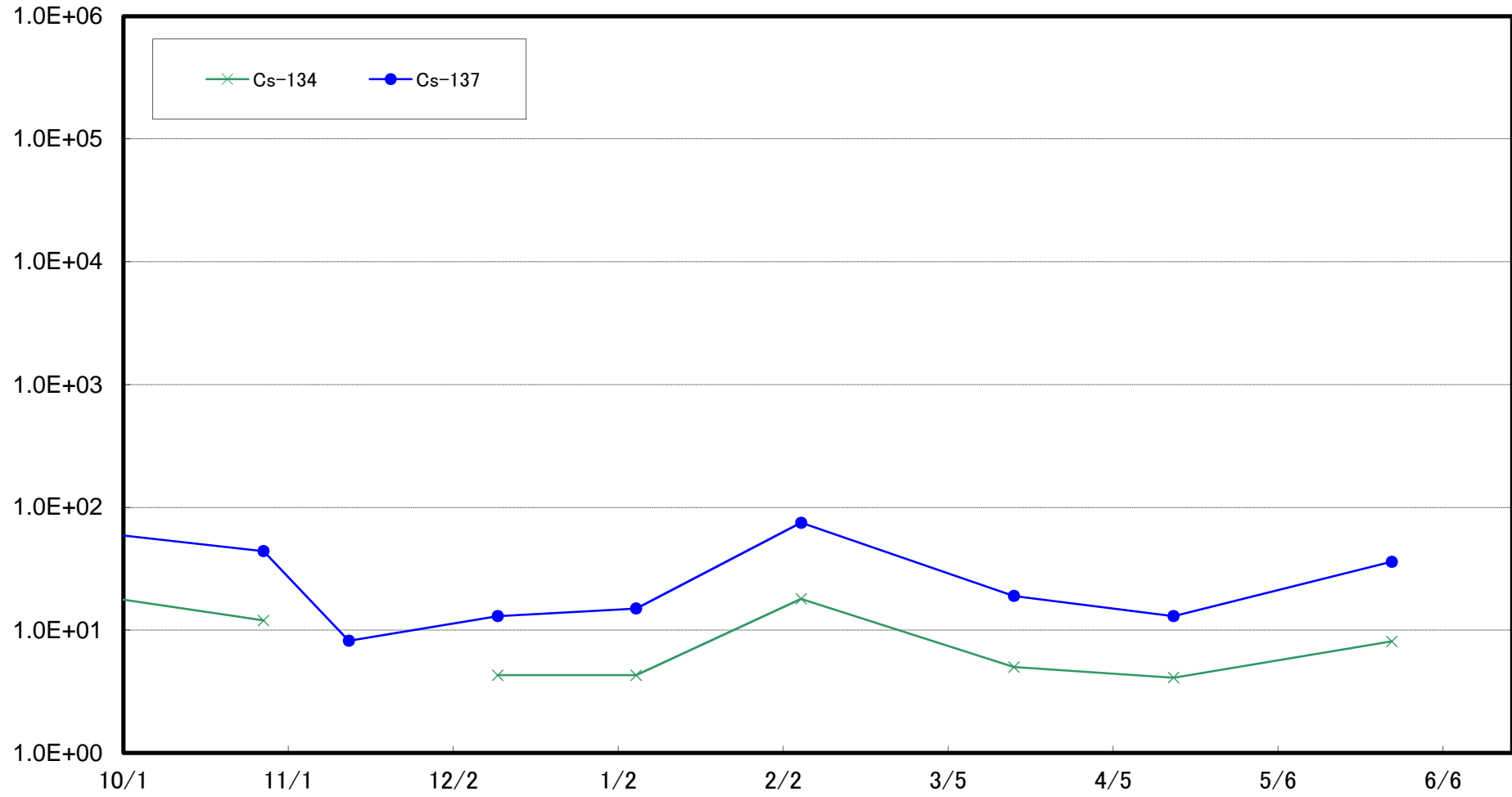
大熊町熊川沖合3km(T-⑧)海底土放射能濃度(Bq/kg・乾土)



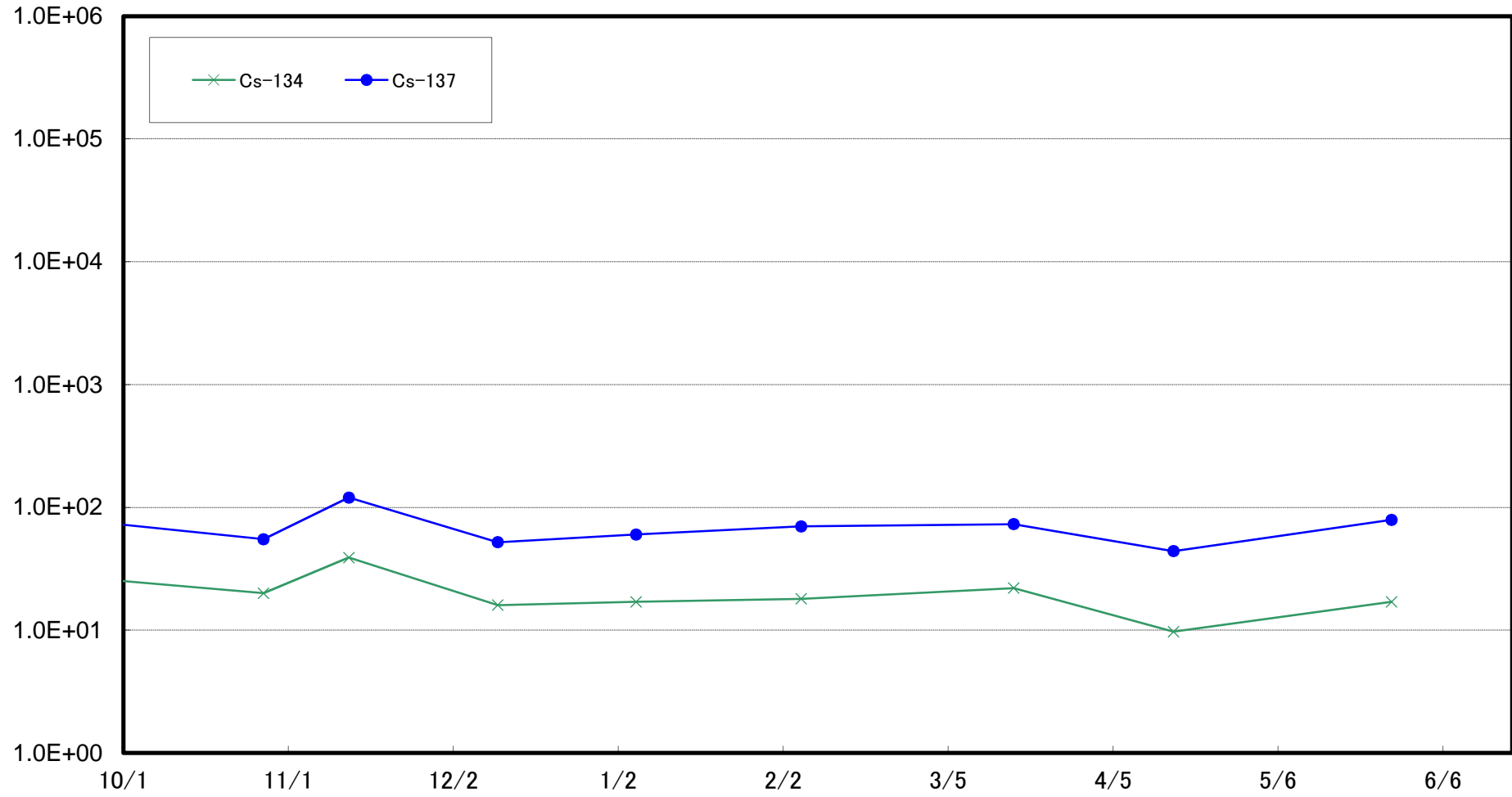
大熊町熊川沖合5km(T-9)海底土放射能濃度(Bq/kg・乾土)



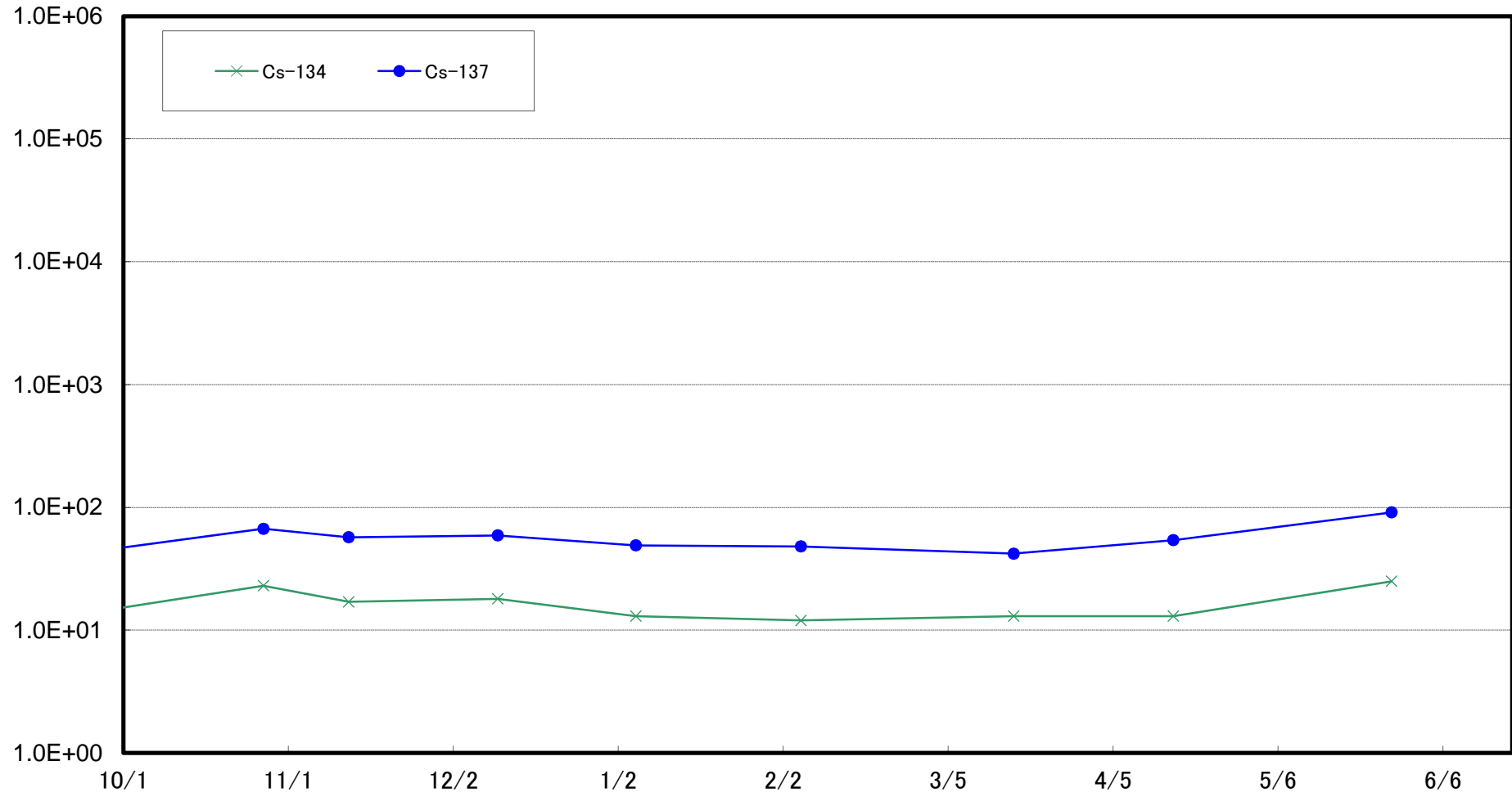
大熊町熊川沖合10km(T-⑩)海底土放射能濃度(Bq/kg・乾土)



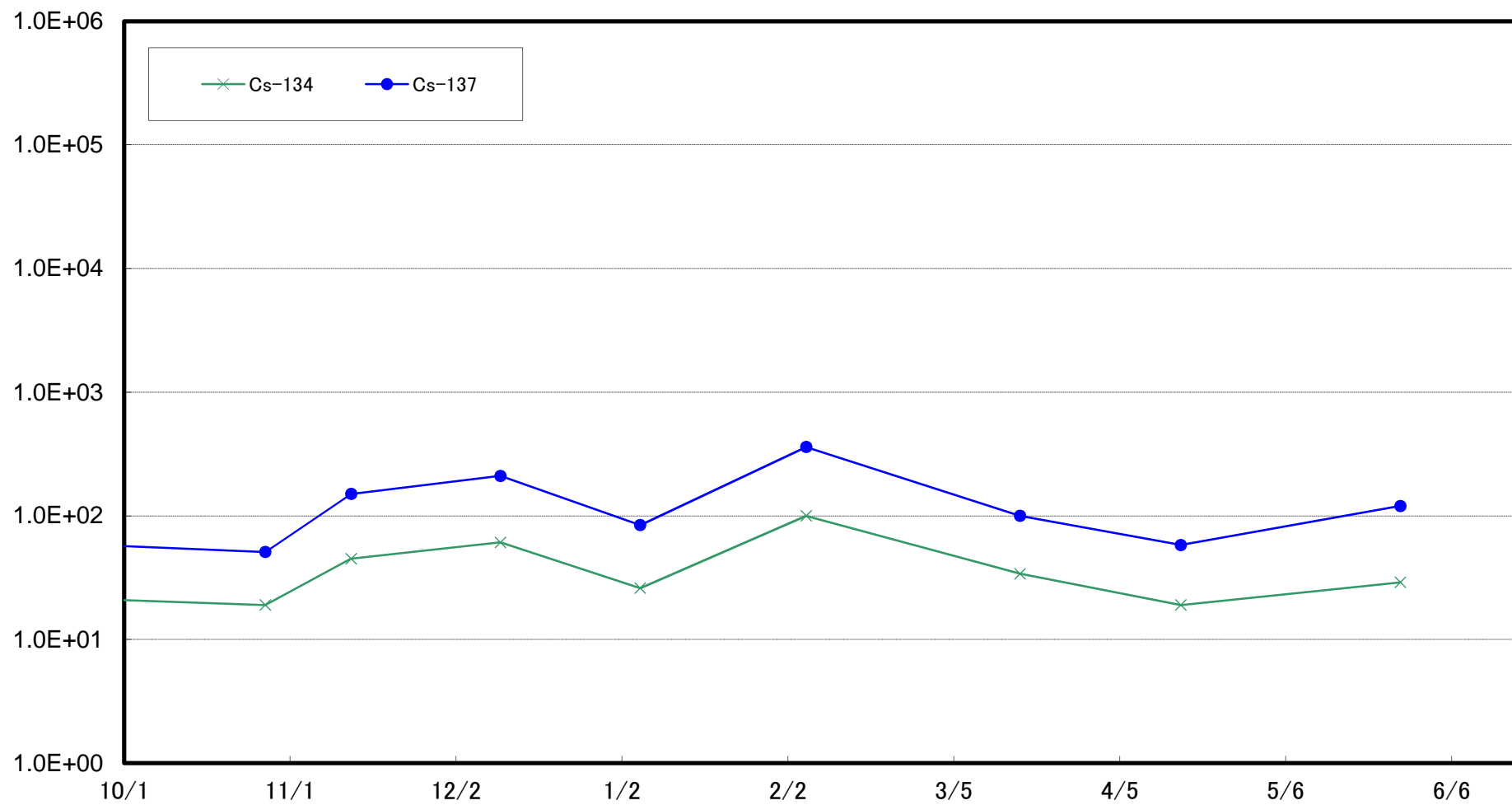
大熊町熊川沖合15km(T-⑪)海底土放射能濃度(Bq/kg・乾土)



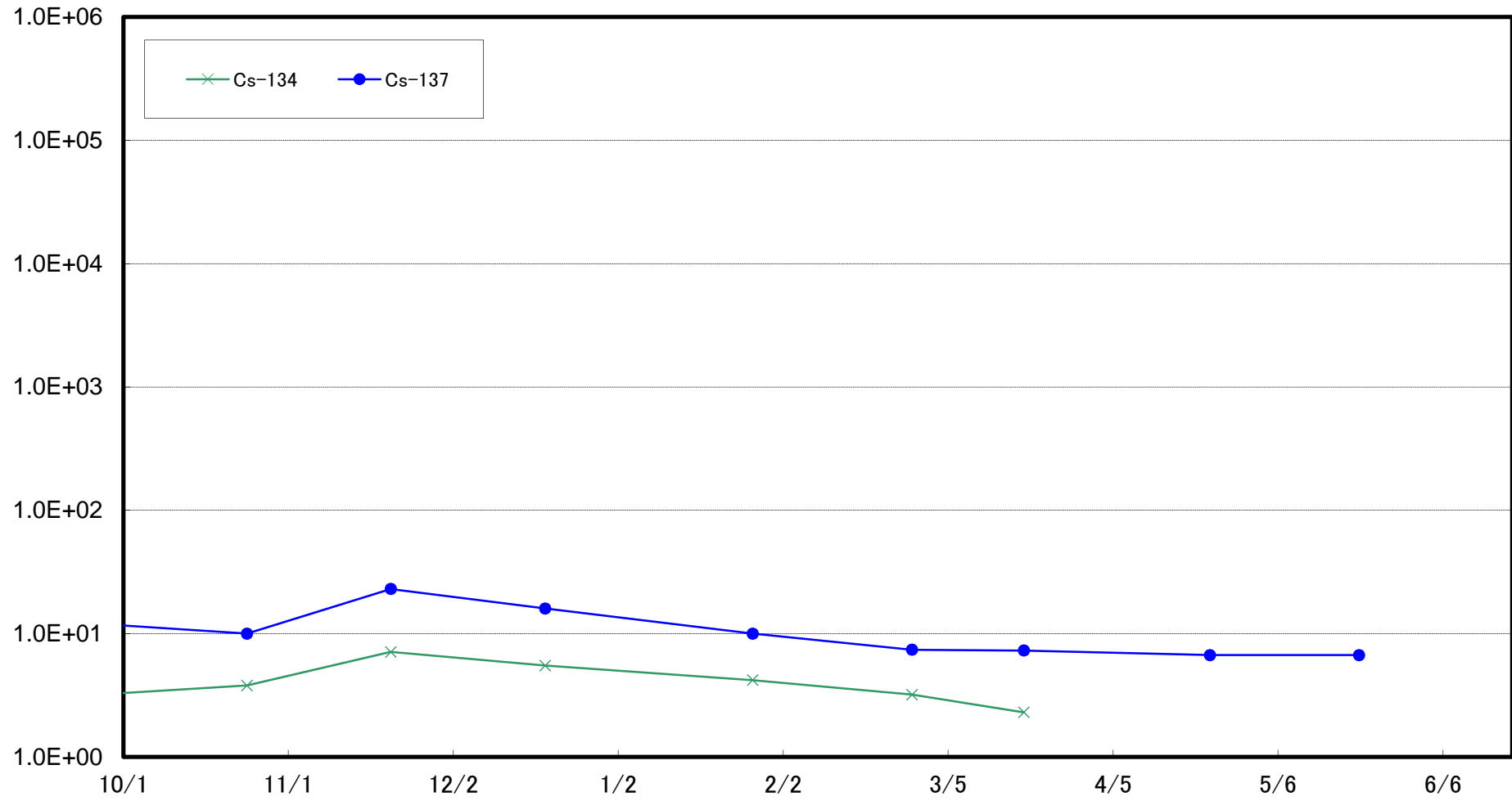
大熊町熊川沖合20km(T-⑫)海底土放射能濃度(Bq/kg・乾土)



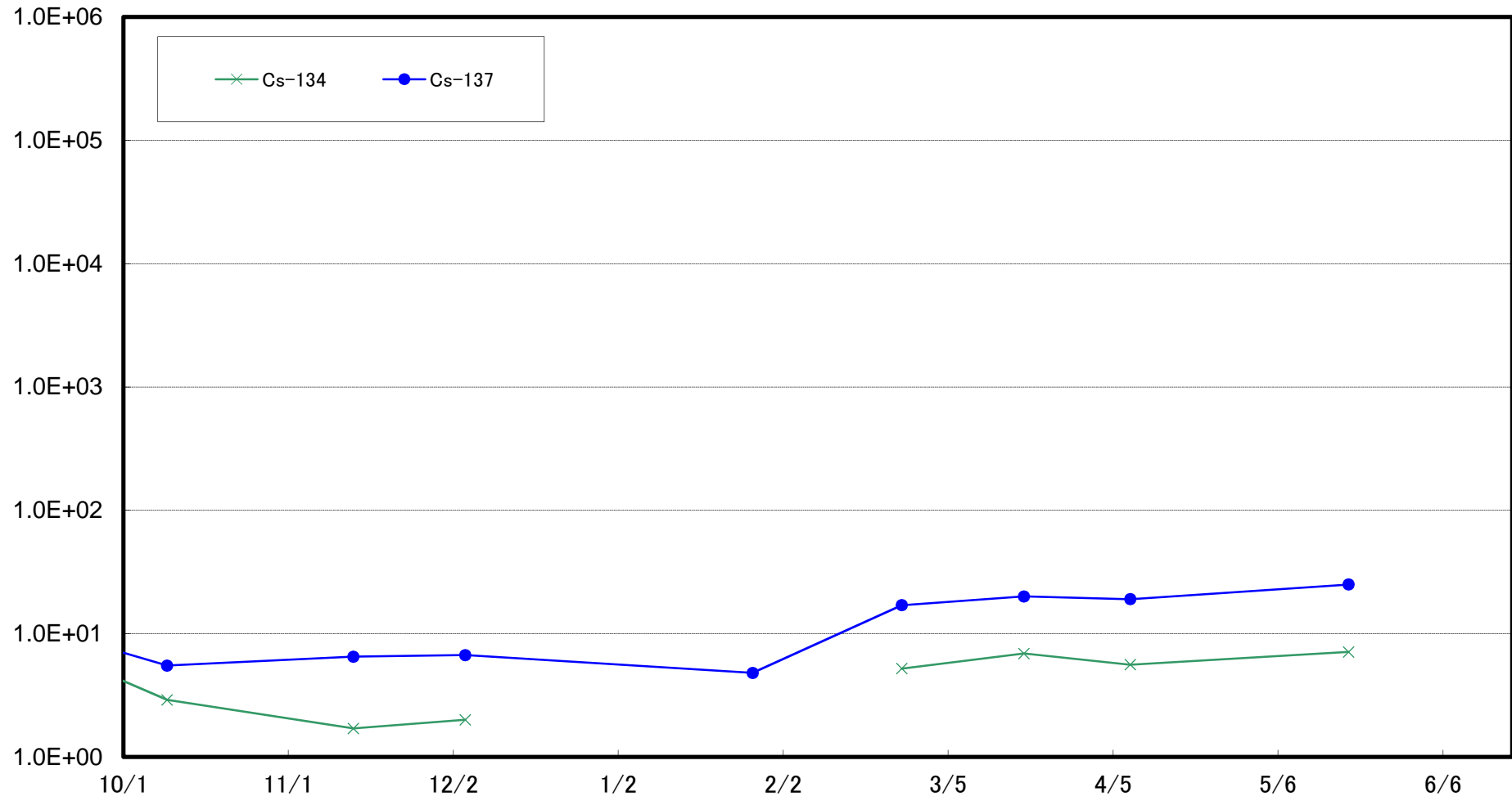
櫛葉町山田浜沖合1km(T-⑬)海底土放射能濃度(Bq/kg・乾土)



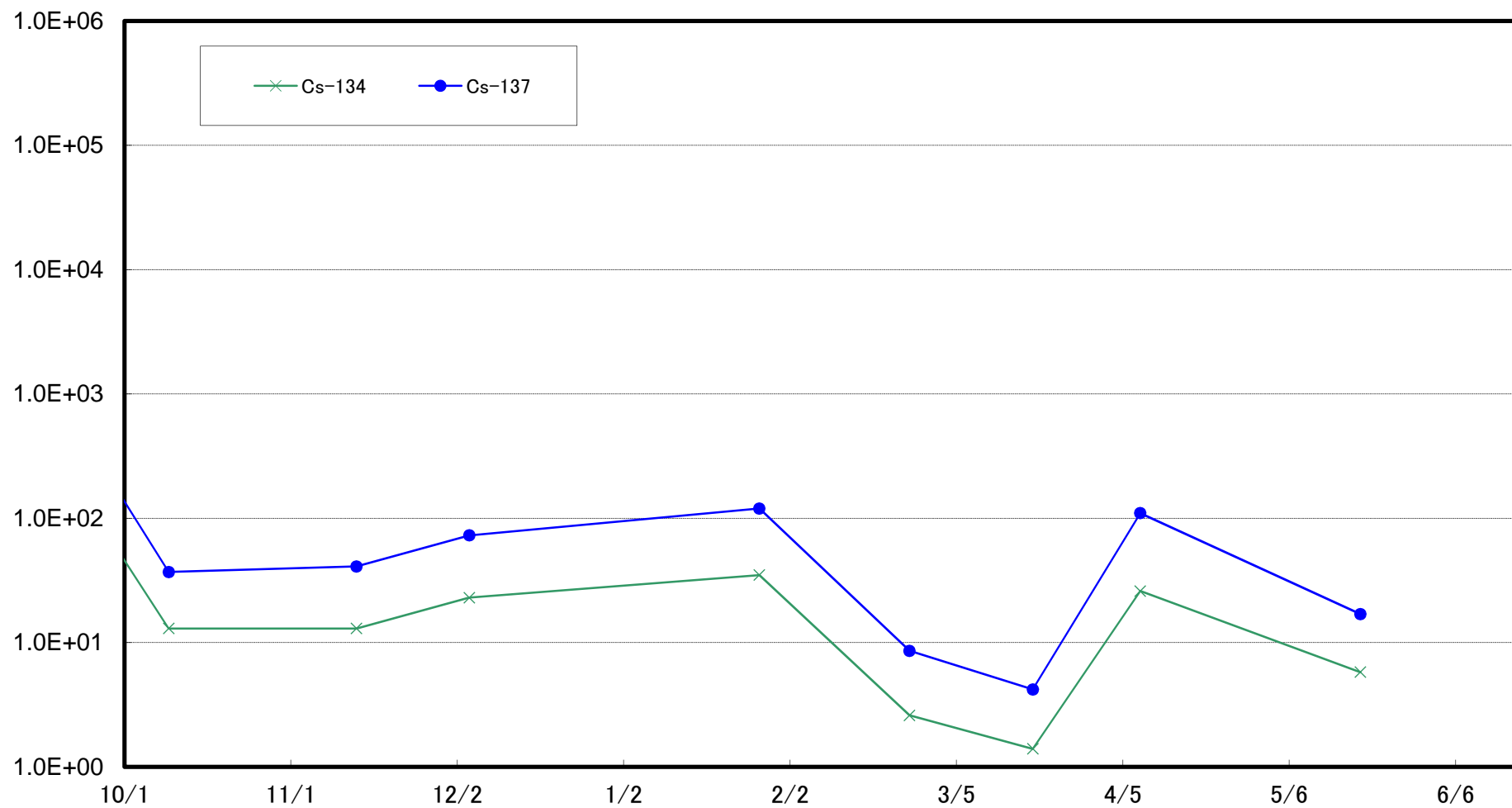
太田川沖合1km付近(T-S1) 海底土放射能濃度(Bq/kg・乾土)



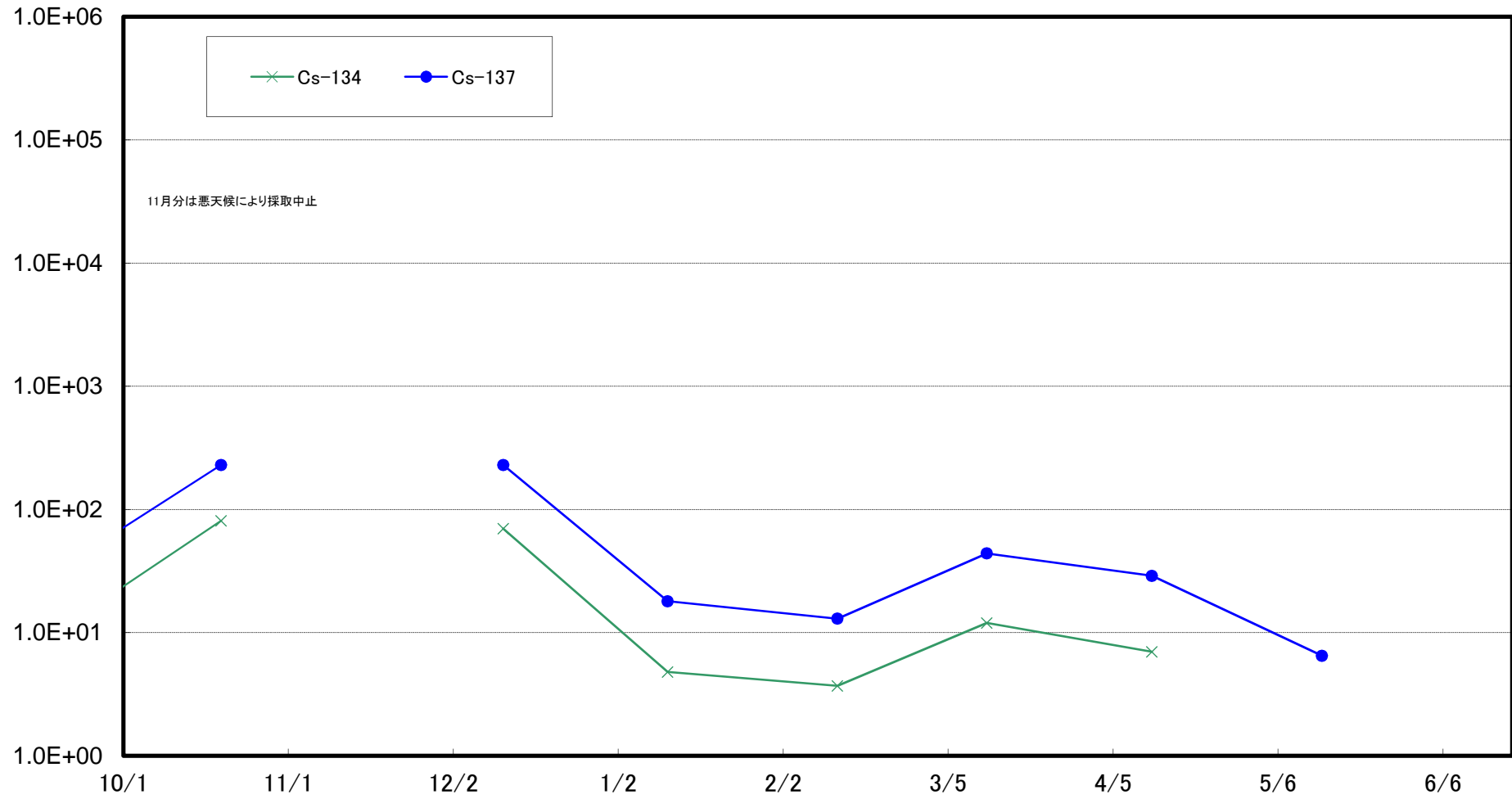
請戸川沖合3km付近(T-S3) 海底土放射能濃度(Bq/kg・乾土)



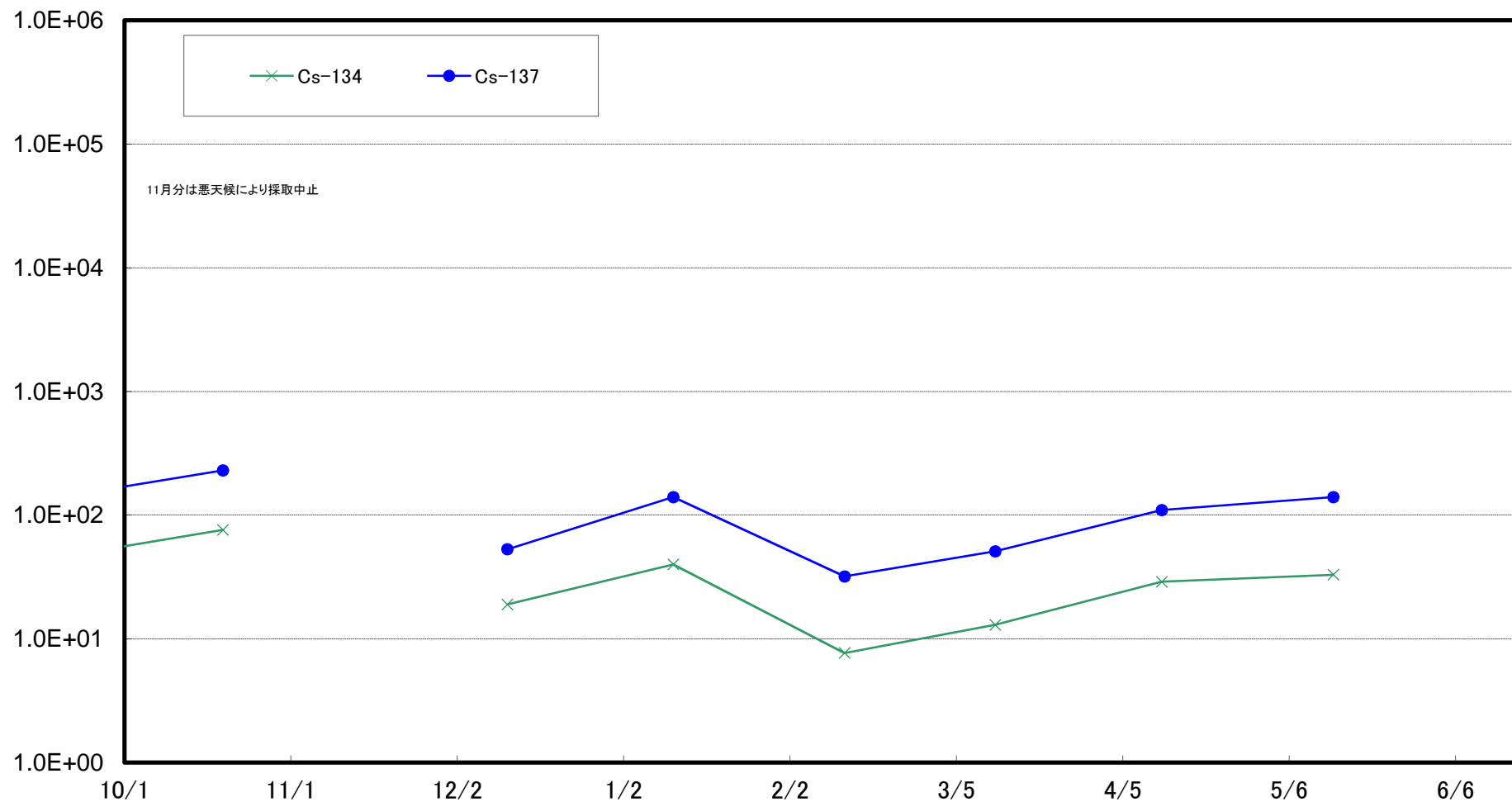
福島第一 敷地沖合3km付近(T-S4) 海底土放射能濃度(Bq/kg・乾土)



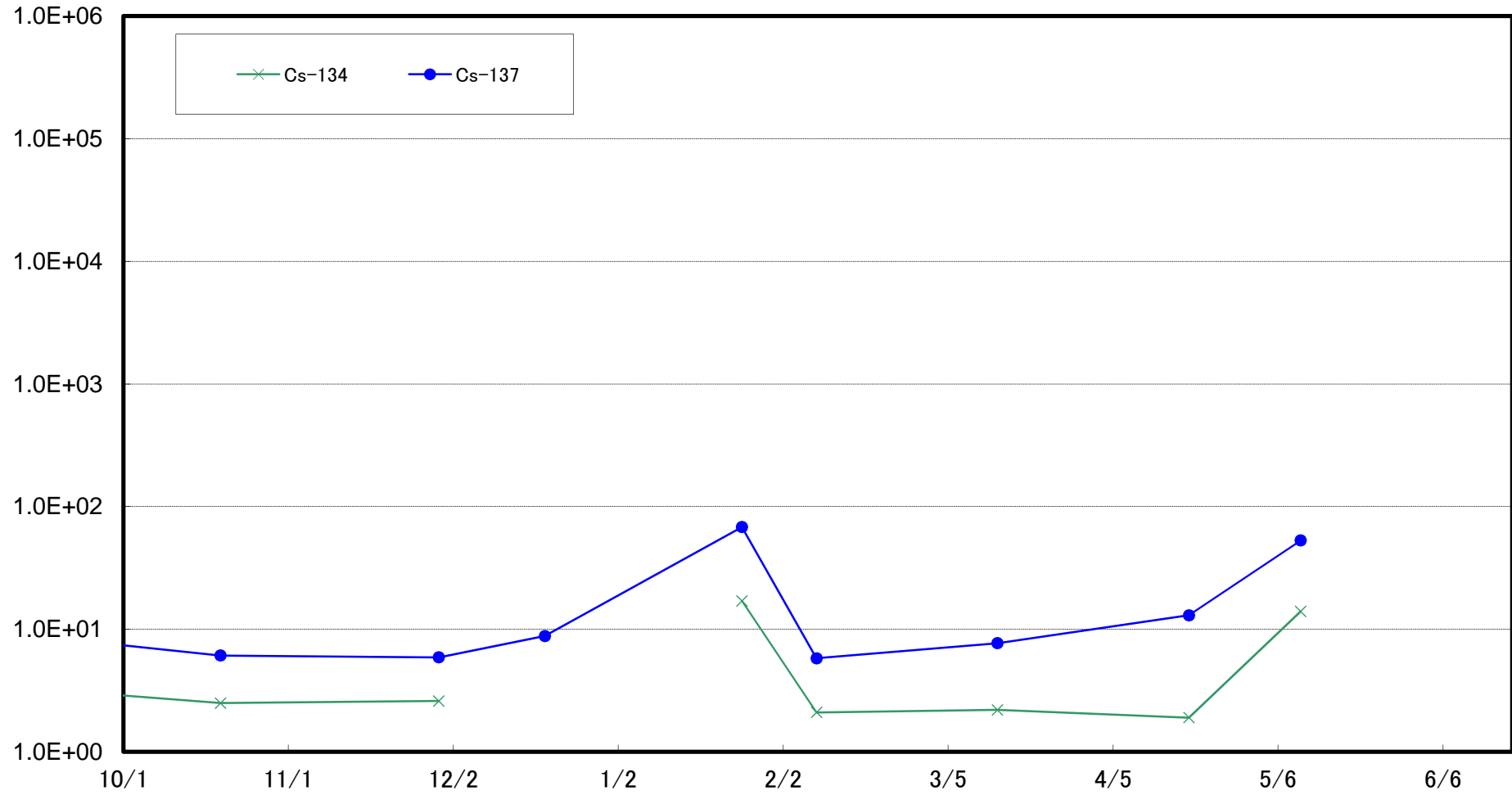
木戸川沖合2km付近(T-S5) 海底土放射能濃度(Bq/kg・乾土)



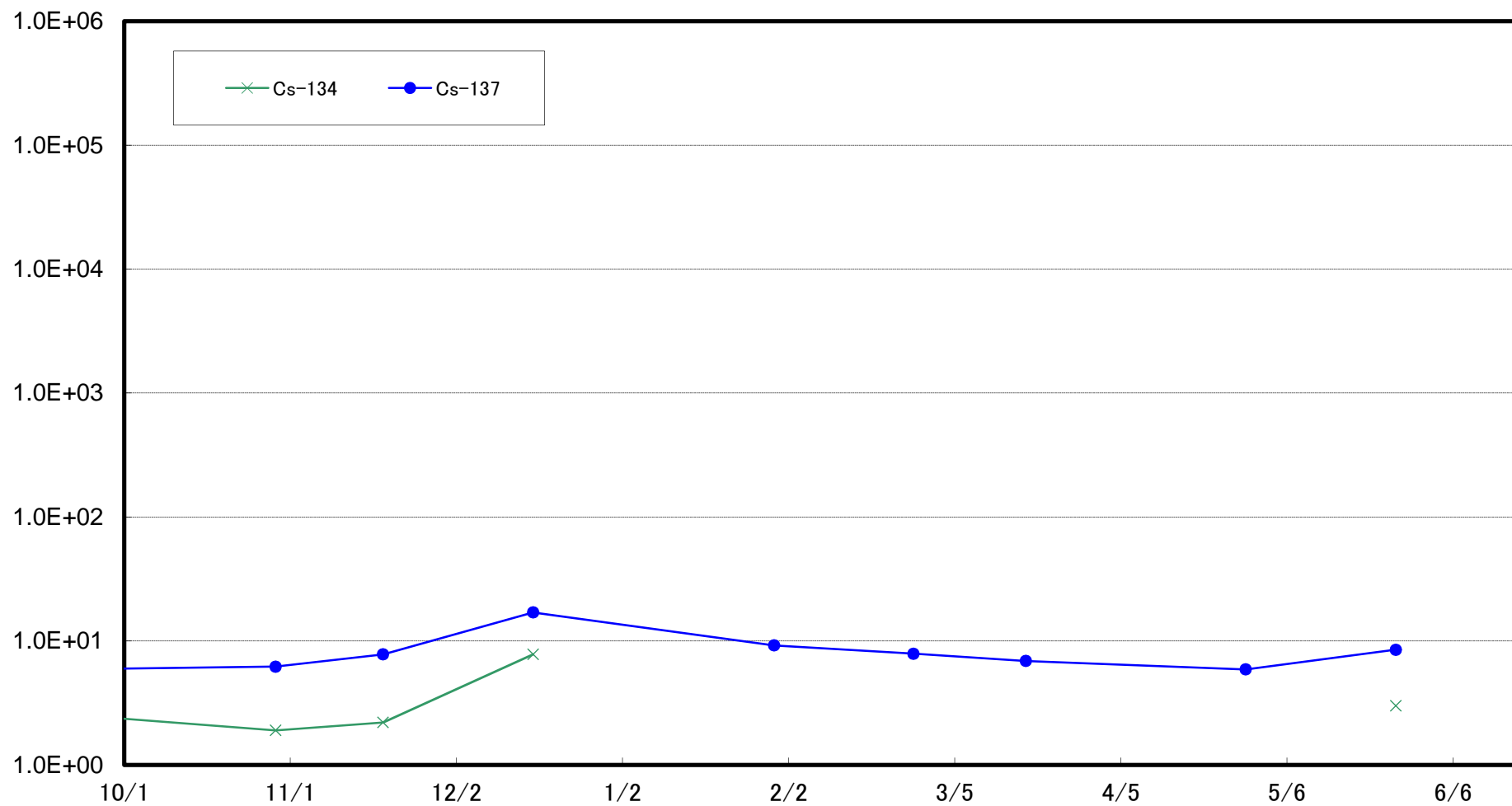
福島第二 敷地沖合2km付近(T-S7) 海底土放射能濃度(Bq/kg・乾土)



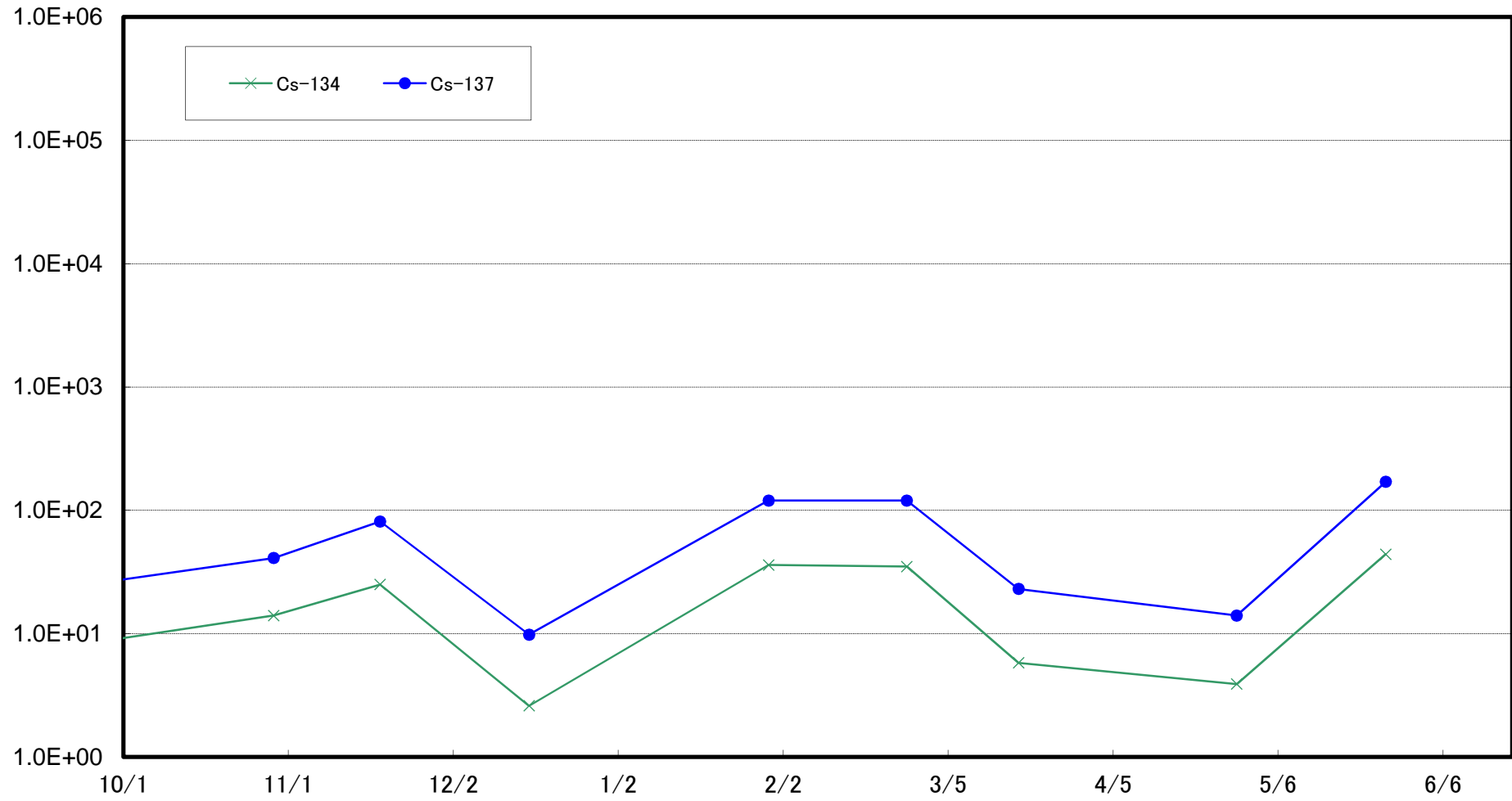
熊川沖合4km付近(T-S8) 海底土放射能濃度(Bq/kg・乾土)



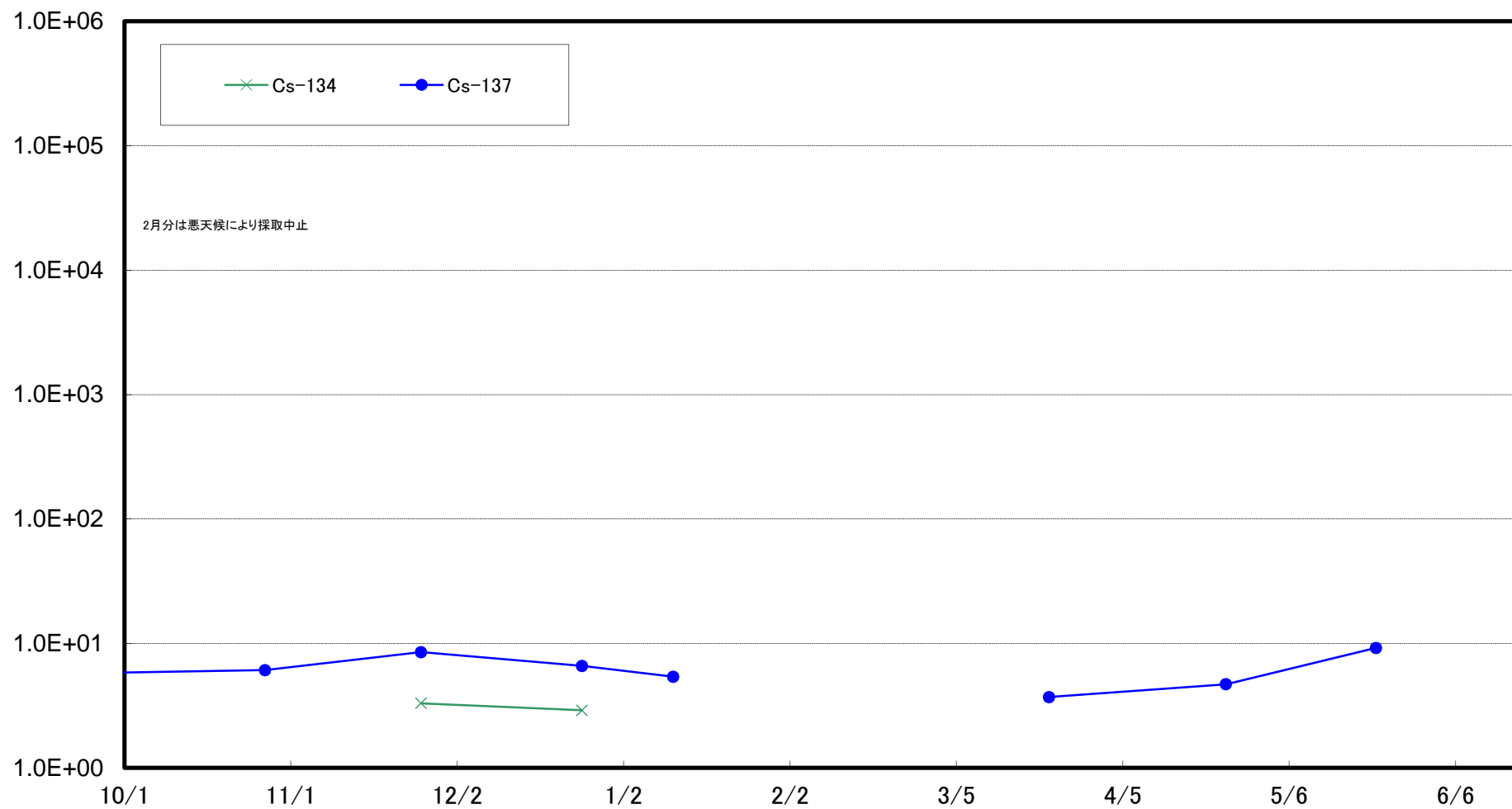
小高区沖合15km付近(T-B1) 海底土放射能濃度(Bq/kg・乾土)



請戸川沖合18km付近(T-B2) 海底土放射能濃度(Bq/kg・乾土)



福島第一 敷地沖合10km付近(T-B3) 海底土放射能濃度(Bq/kg・乾土)



福島第二 敷地沖合10km付近(T-B4) 海底土放射能濃度(Bq/kg・乾土)

