

福島第一原子力発電所海底土調査結果まとめ表(2015年4月)

参考値

	地点番号	採取場所	試料採取日時	乾土率 (%)	試料濃度(Bq/kg・乾土)	
					Cs-134 [約2年]	Cs-137 [約30年]
沿岸	T-1	1F 5.6号機放水口北側	2015年4月8日 9時50分	100 *1	110	410
	T-2-1	1F南放水口付近 ※※1	2015年4月8日 11時40分	100 *1	71	270
	T-3	2F北放水口付近	2015年4月7日 10時00分	78.4	36	120
	T-4	岩沢海岸付近 ※※2	2015年4月7日 11時00分	81.3	37	120
福島第一原子力発電所20km圏内	T-14	小高区沖合3km	2015年4月16日 8時30分	48.0	92	350
	T-11	岩沢海岸沖合3km	2015年4月13日 9時44分	80.2	3.4	6.4
	T-D1	請戸川沖合3km	2015年4月16日 9時04分	80.8	4.6	15
	T-D5	1F敷地沖合3km	2015年4月16日 9時58分	72.8	76	270
	T-D9	2F敷地沖合3km	2015年4月13日 8時57分	80.1	7.7	27
	T-5	1F敷地沖合15km	2015年4月13日 8時08分	75.8	21	70
	T-①	小高区村上沖合1km	2015年4月6日 9時07分	74.1	4.9	18
	T-②	小高区村上沖合2km	2015年4月6日 8時55分	72.8	ND(2.5)	7.8
	T-③	浪江町請戸沖合1km	2015年4月6日 9時55分	80.1	3.6	14
	T-④	浪江町請戸沖合2km	2015年4月6日 9時48分	74.0	18	57
	T-⑤	浪江町請戸沖合3km	2015年4月6日 9時40分	75.5	17	62
	T-⑥	大熊町熊川沖合1km	2015年4月6日 8時39分	74.1	31	100
	T-⑦	大熊町熊川沖合2km	2015年4月6日 8時26分	75.2	31	93
	T-⑧	大熊町熊川沖合3km	2015年4月6日 8時15分	74.6	5.9	19
	T-⑨	大熊町熊川沖合5km	2015年4月6日 8時01分	77.9	1.7	4.6
	T-⑩	大熊町熊川沖合10km	2015年4月16日 9時12分	75.2	4.1	13
	T-⑪	大熊町熊川沖合15km	2015年4月16日 8時44分	70.1	9.7	44
	T-⑫	大熊町熊川沖合20km	2015年4月16日 8時10分	63.1	13	54
	T-⑬	楢葉町山田浜沖合1km	2015年4月16日 10時21分	75.6	19	58
	T-S1	太田川沖合1km付近	2015年4月23日 5時31分	75.7	ND(2.4)	6.7
	T-S2	小高区沖合3km付近 ※※5	-	-	-	-
	T-S3	請戸川沖合3km付近	2015年4月8日 5時58分	74.4	5.6	19
	T-S4	1F敷地沖合3km付近	2015年4月8日 6時29分	75.8	26	110
	T-S5	木戸川沖合2km付近	2015年4月12日 7時24分	78.5	7.0	29
	T-S7	2F敷地沖合2km付近 ※※3	2015年4月12日 6時39分	73.6	29	110
	T-S8	熊川沖合4km付近 ※※4	2015年4月19日 6時33分	77.8	1.9	13
	T-B1	小高区沖合15km付近	2015年4月28日 6時47分	82.7	ND(1.6)	5.9
	T-B2	請戸川沖合18km付近	2015年4月28日 6時14分	81.4	3.9	14
	T-B3	1F敷地沖合10km付近	2015年4月24日 4時57分	84.4	ND(1.3)	4.7
	T-B4	2F敷地沖合10km付近	2015年4月24日 5時31分	78.9	2.7	8.1

※ その他の核種については評価中。

※ NDは検出限界値未満を表し、( )内に検出限界値を示す。

※ 1F:福島第一原子力発電所、2F:福島第二原子力発電所

※ [ ]内は、半減期を示す。

※※1 2012年11月採取分より、「T-2」から「T-2-1」へ採取場所変更。

※※2 2013年11月採取分より、「T-4-2」から「T-4」へ採取場所変更。

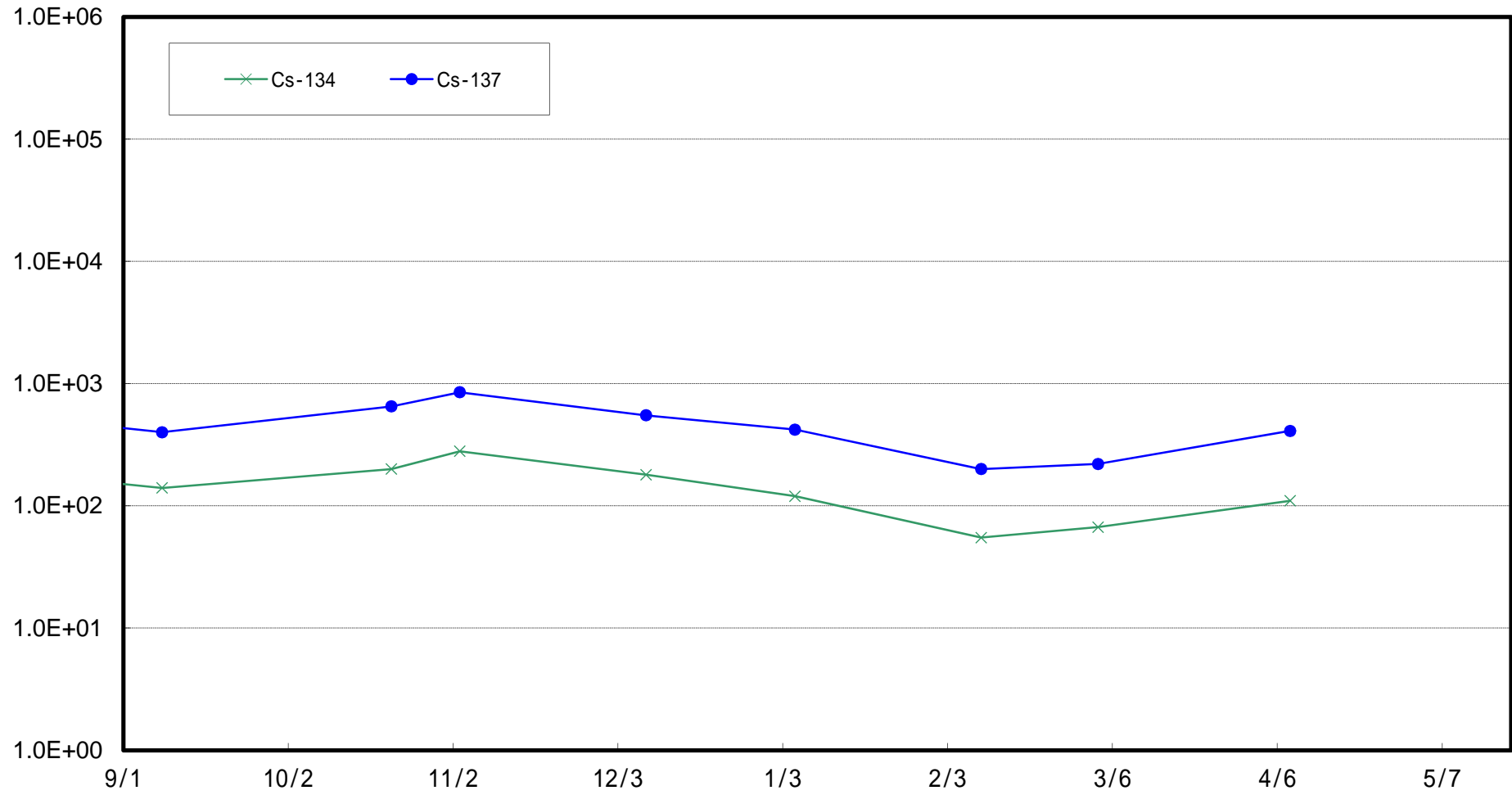
※※3 2012年5月より、「T-S7」を新設。

※※4 2012年7月より、「T-S8」を新設。

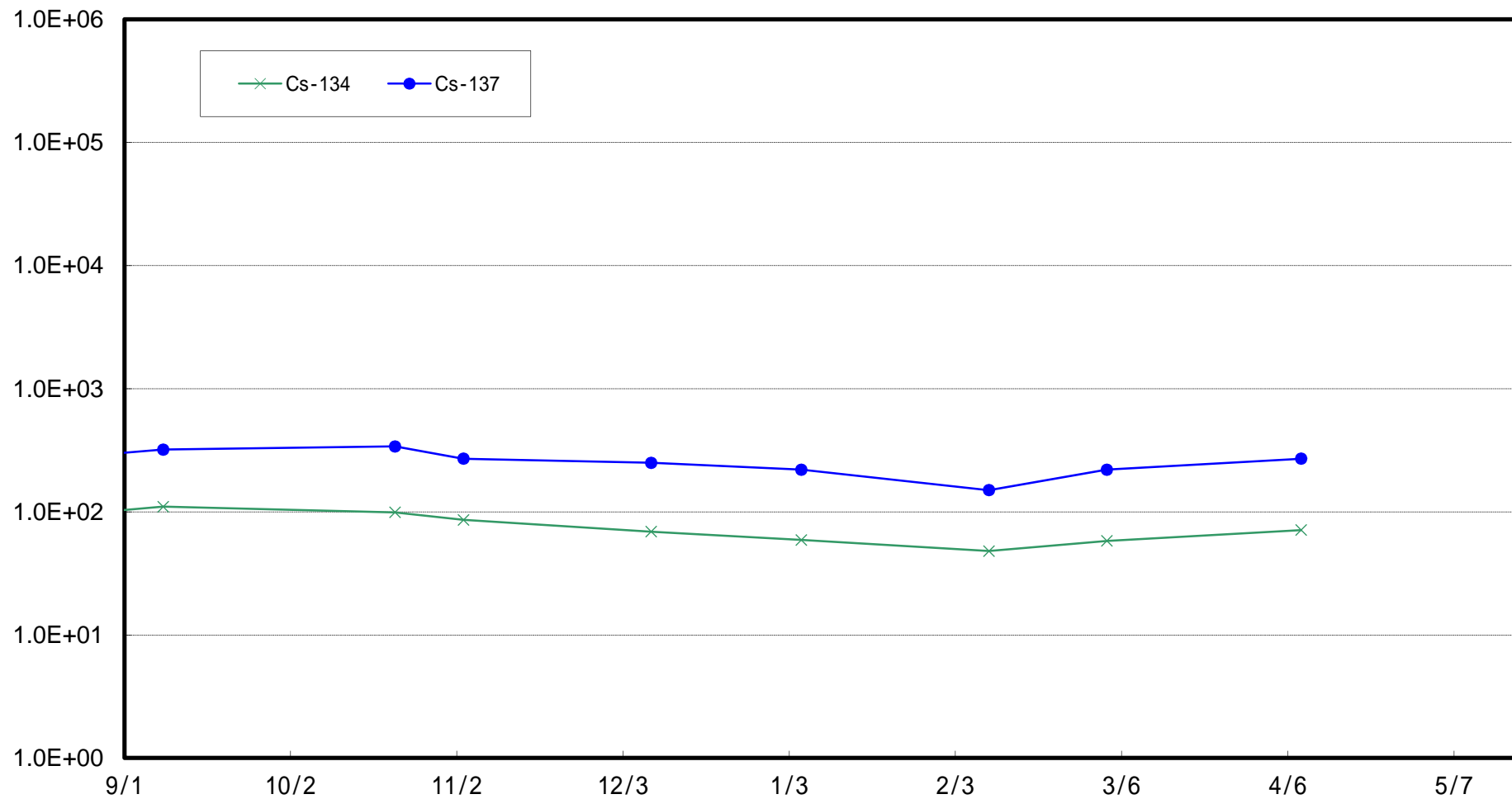
※※5 2015年4月より、「TS-2」は「T-14」と重複のため採取なし。

\*1 2014年4月より、「T-1,T-2-1」については乾燥処理後に測定。

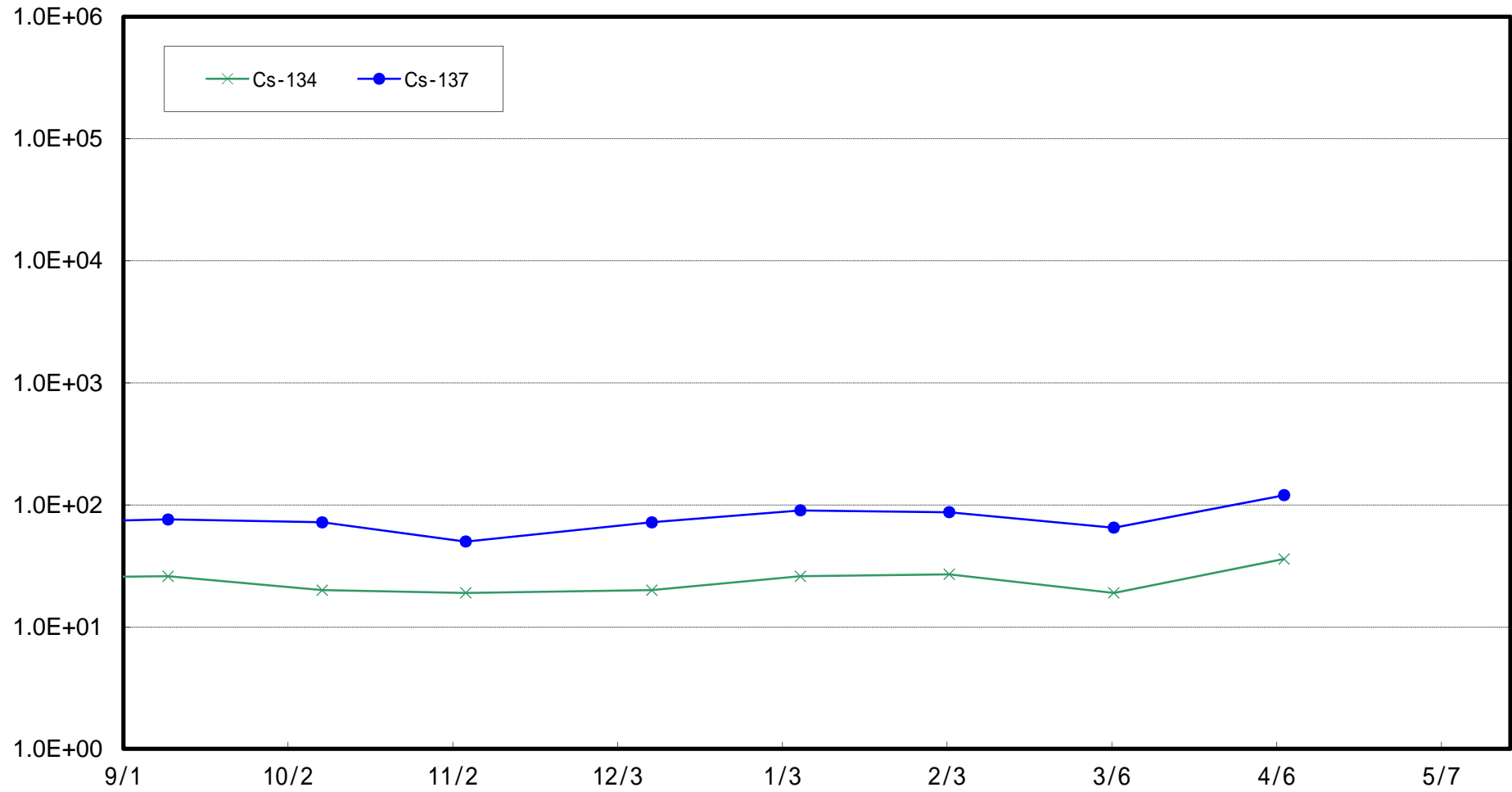
福島第一 5,6号機放水口北側(T-1) 海底土放射能濃度 (Bq / kg・乾土)



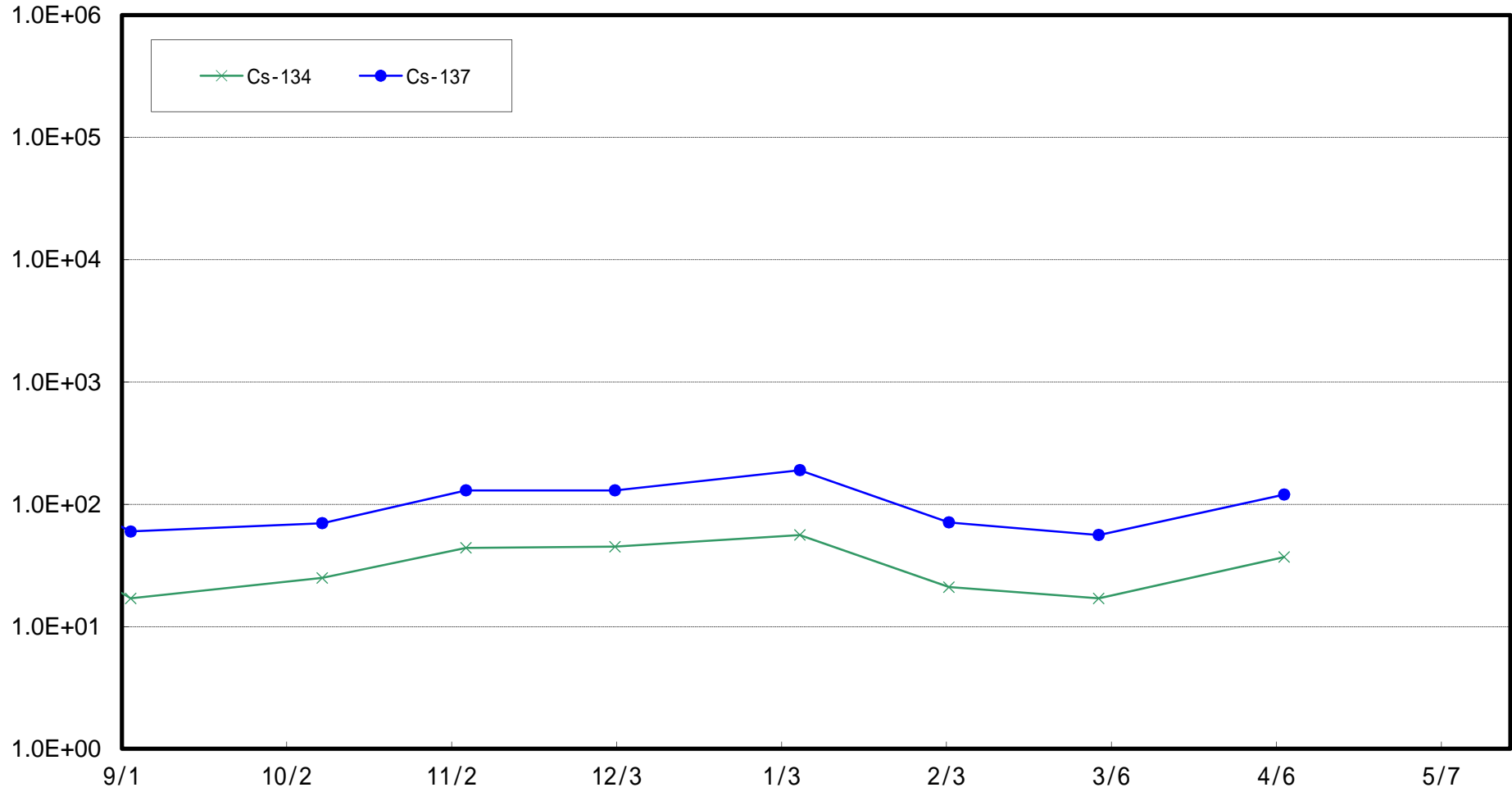
福島第一 南放水口付近(T-2-1) 海底土放射能濃度 (Bq / kg・乾土)



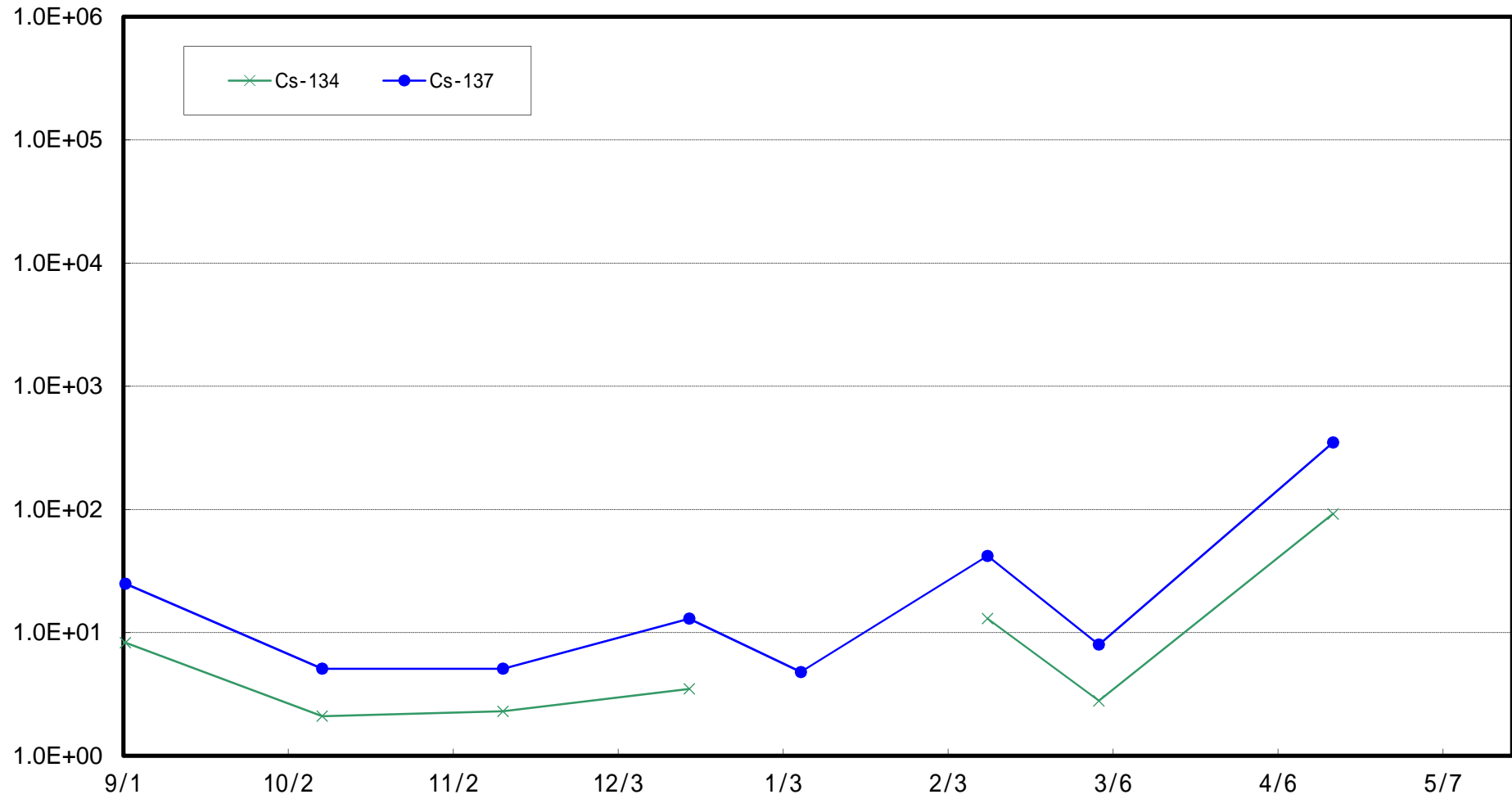
福島第二 北放水口付近(T-3) 海底土放射能濃度(Bq / kg・乾土)



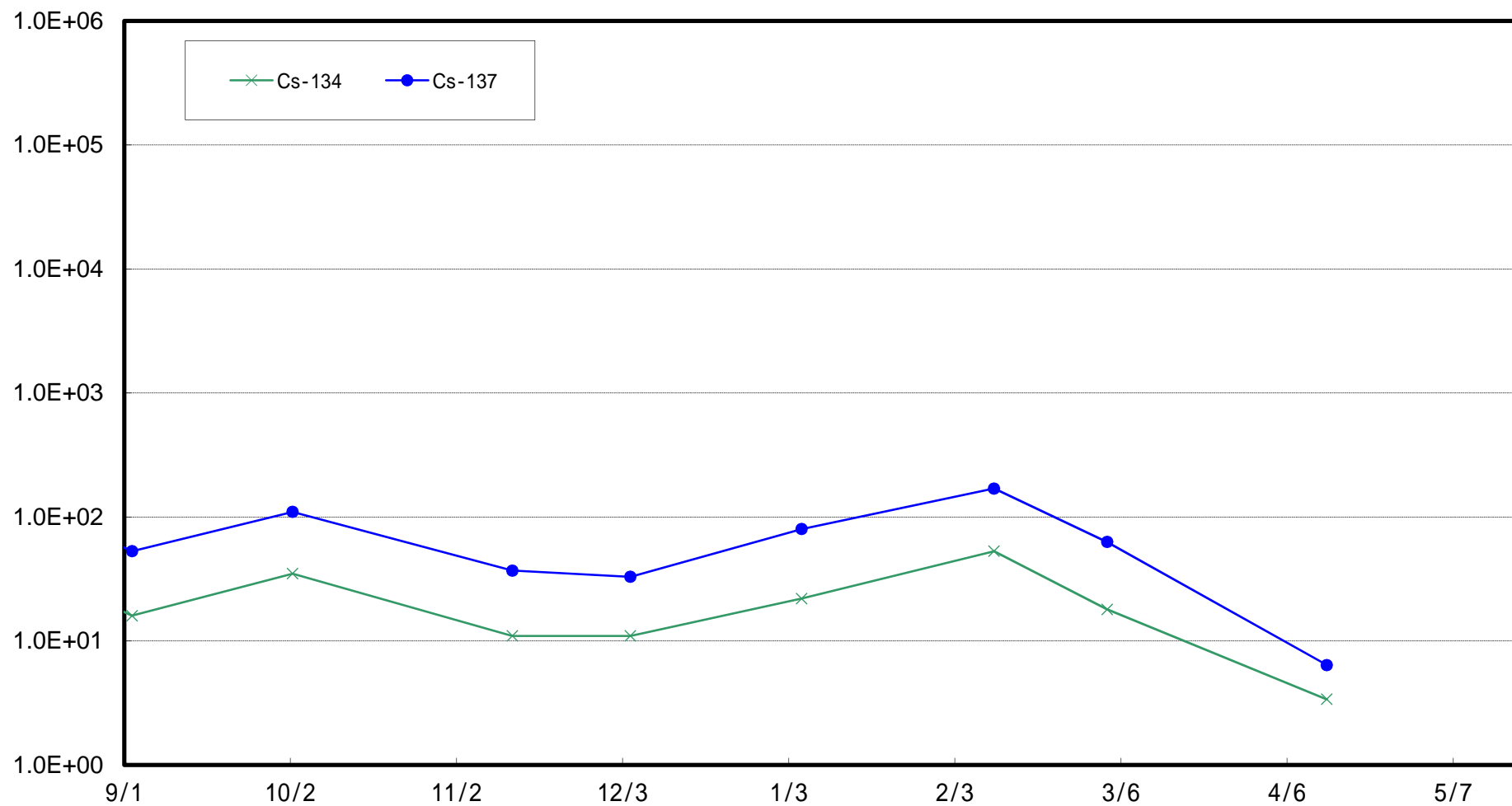
岩沢海岸付近(T-4) 海底土放射能濃度 (Bq / kg・乾土)



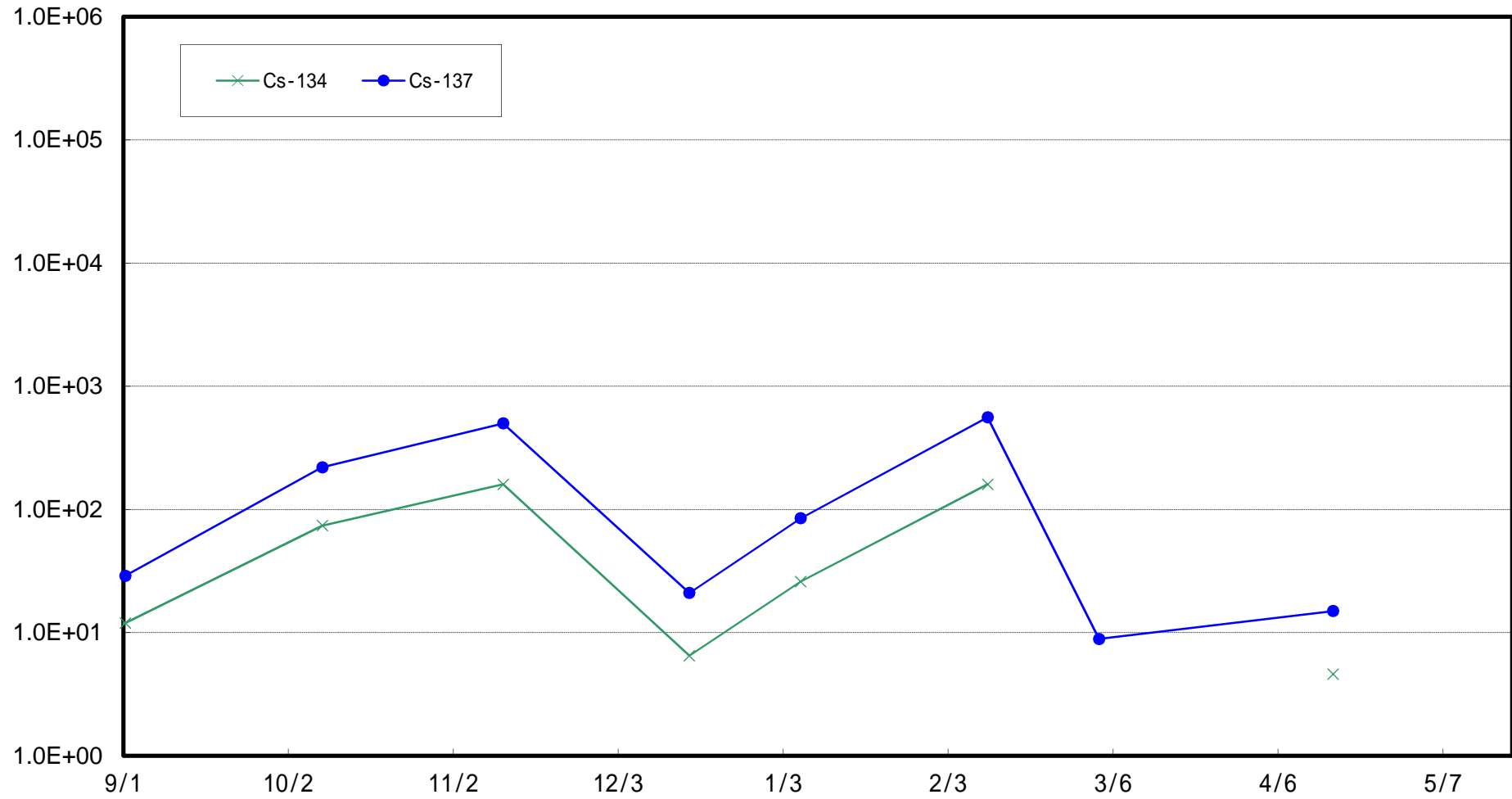
小高区沖合3 km (T-14)海底土放射能濃度 (Bq / kg · 乾土)



岩沢海岸沖合3 km (T-11)海底土放射能濃度 (Bq / kg · 乾土)

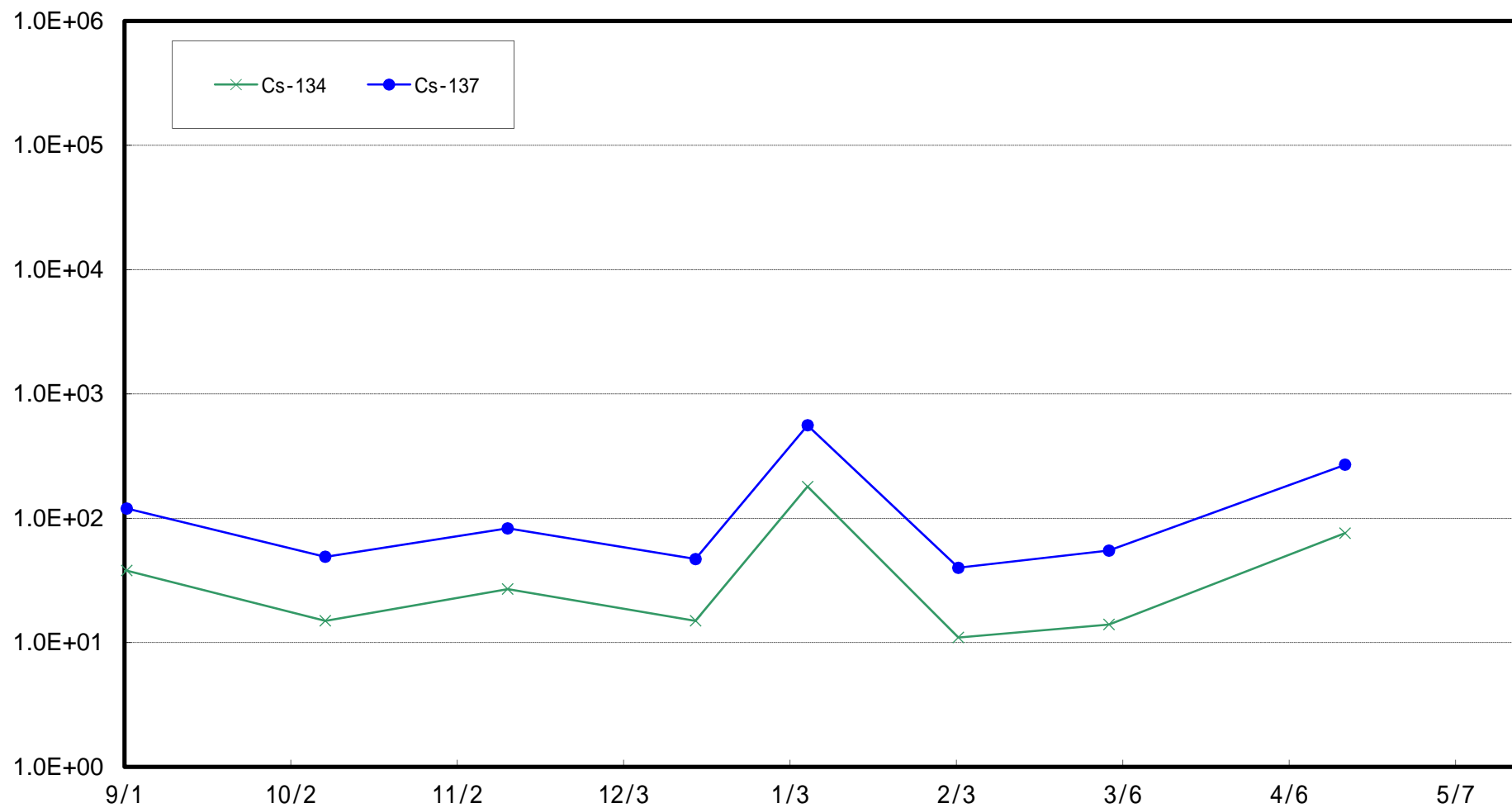


請戸川沖合 3 km (T-D1) 海底土放射能濃度 (Bq / kg · 乾土)

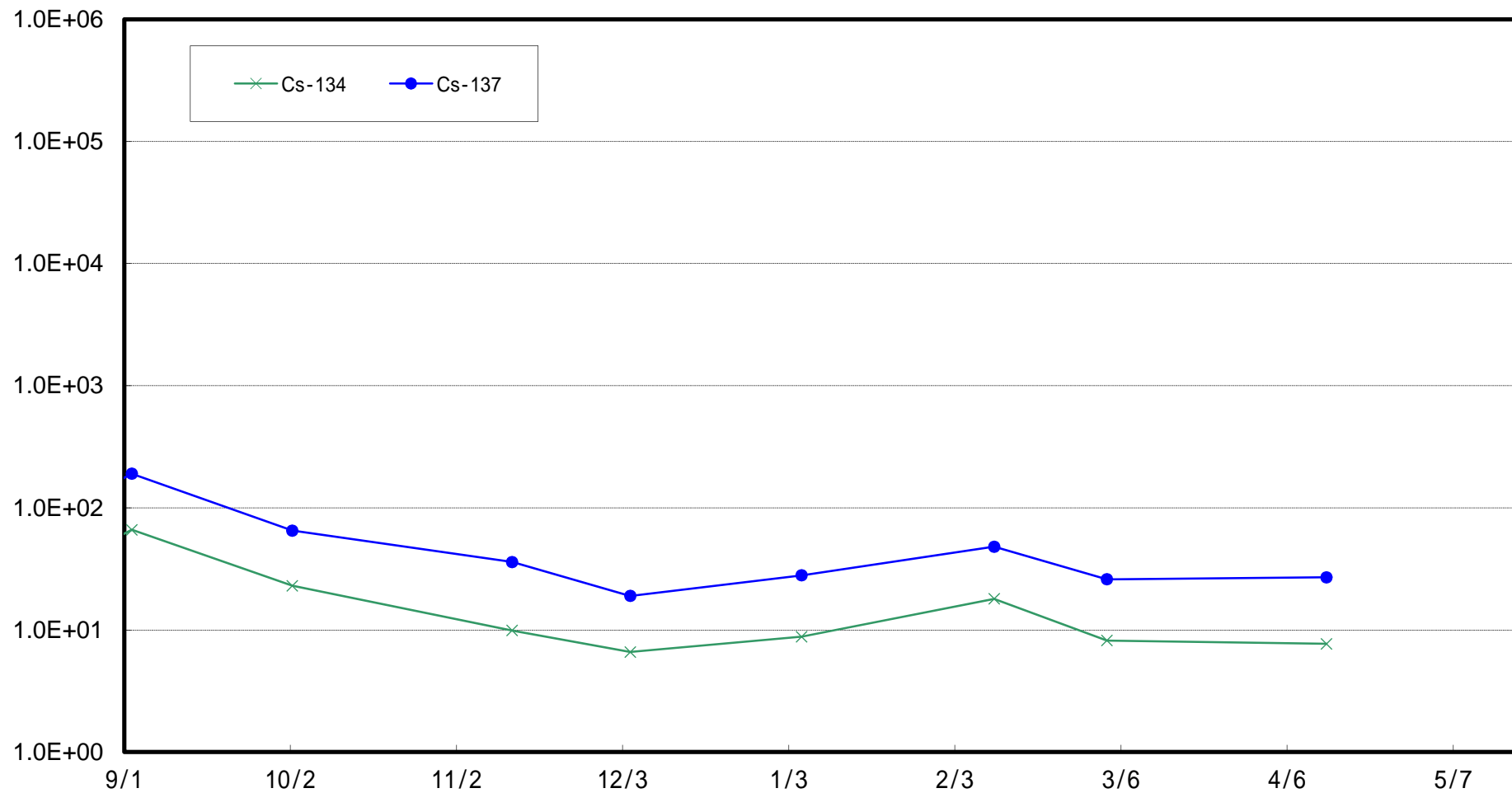




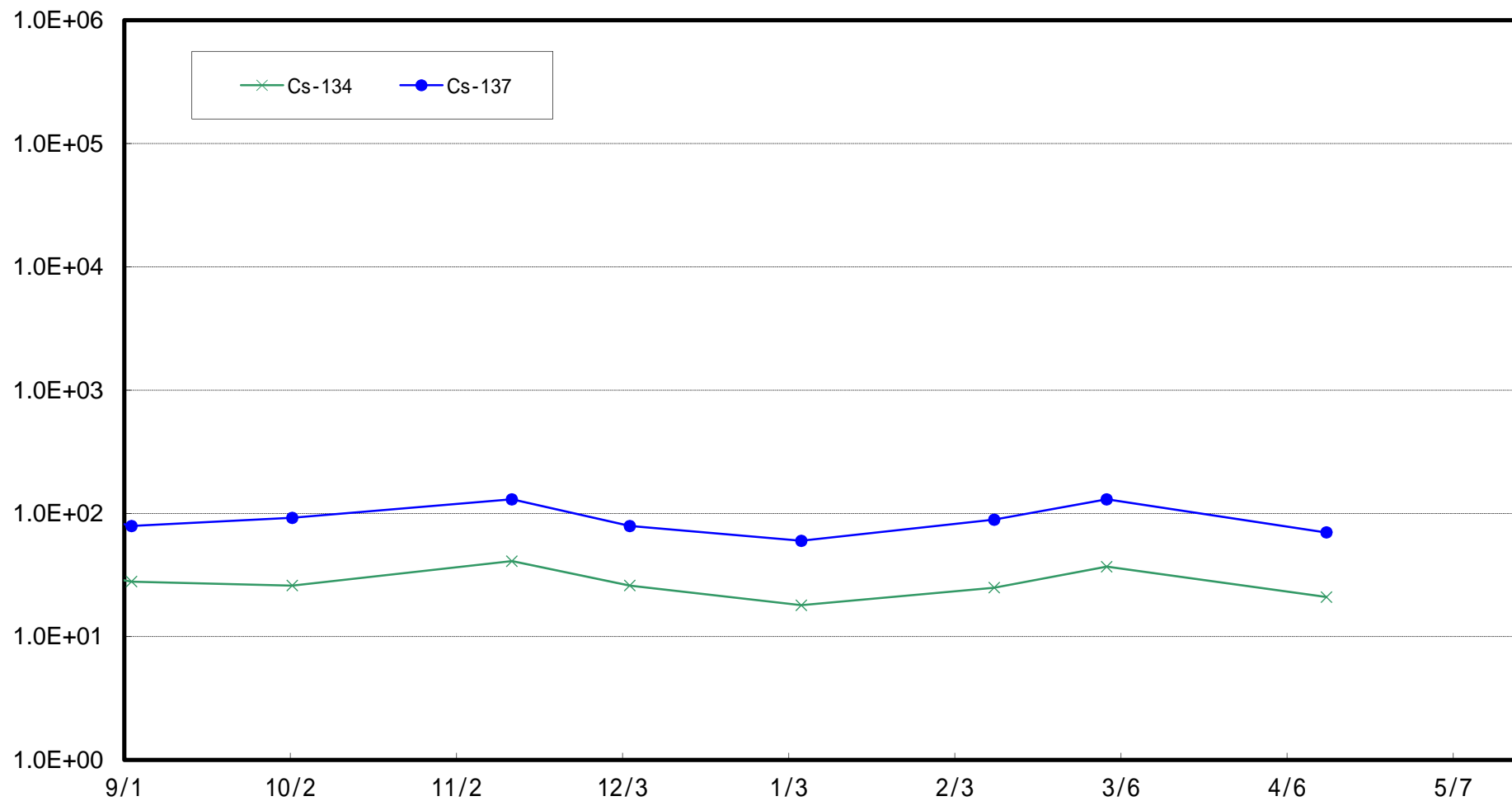
福島第一 敷地沖合 3 km (T-D5) 海底土放射能濃度 (Bq / kg · 乾土)



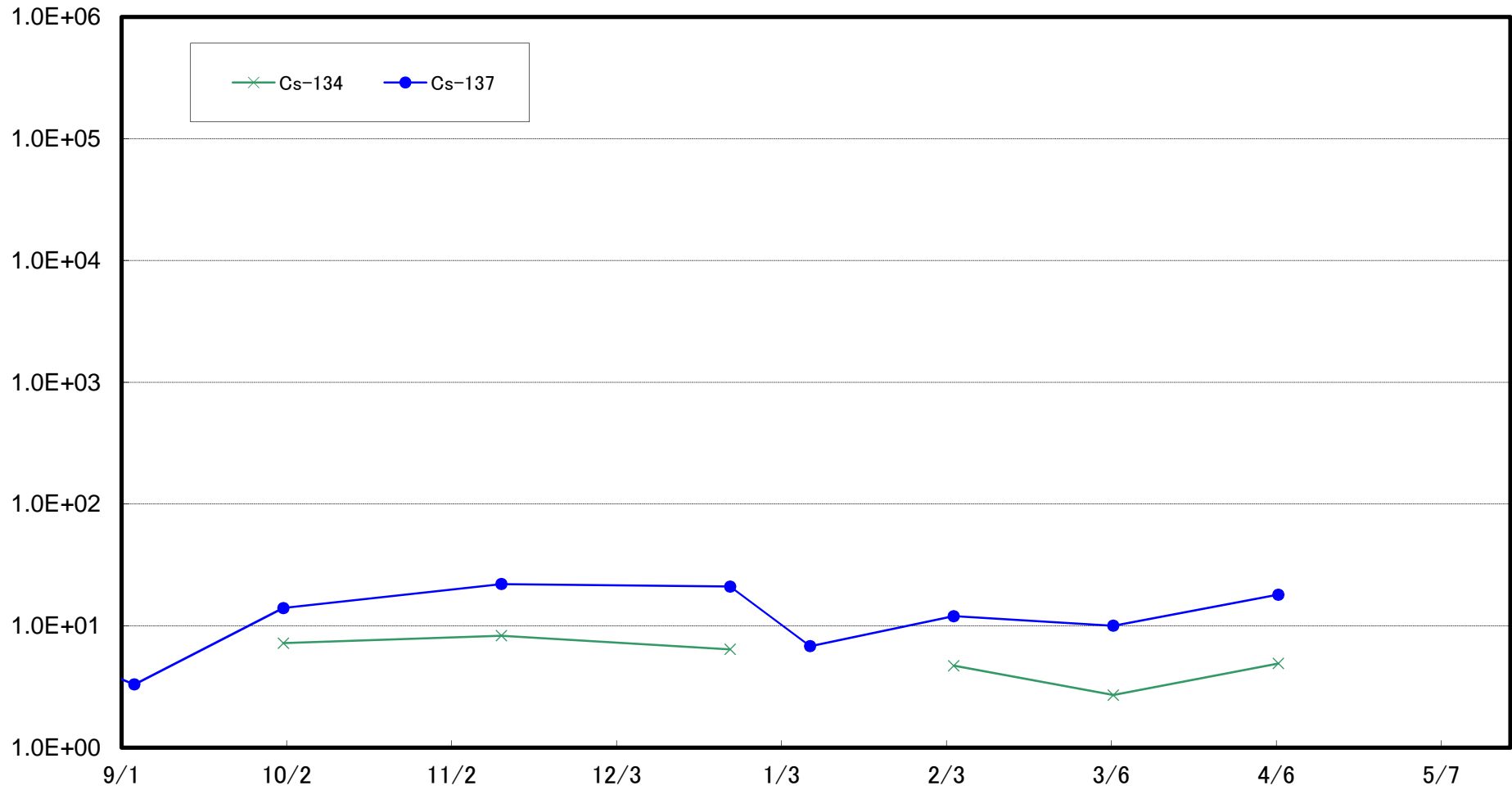
福島第二 敷地沖合 3 km (T-D9) 海底土放射能濃度 (Bq / kg · 乾土)



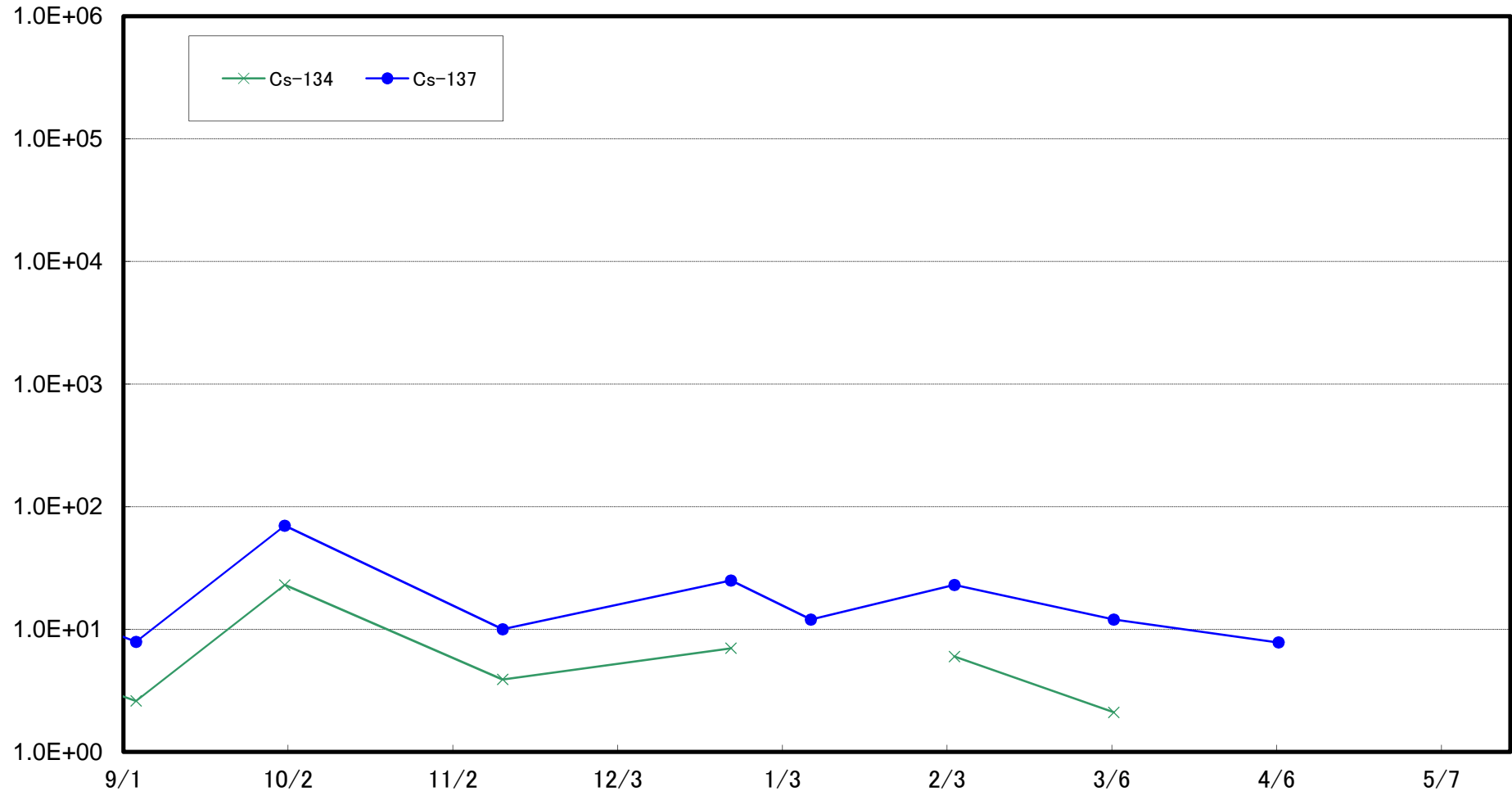
福島第一 敷地沖合 15 km (T-5) 海底土放射能濃度 (Bq / kg · 乾土)



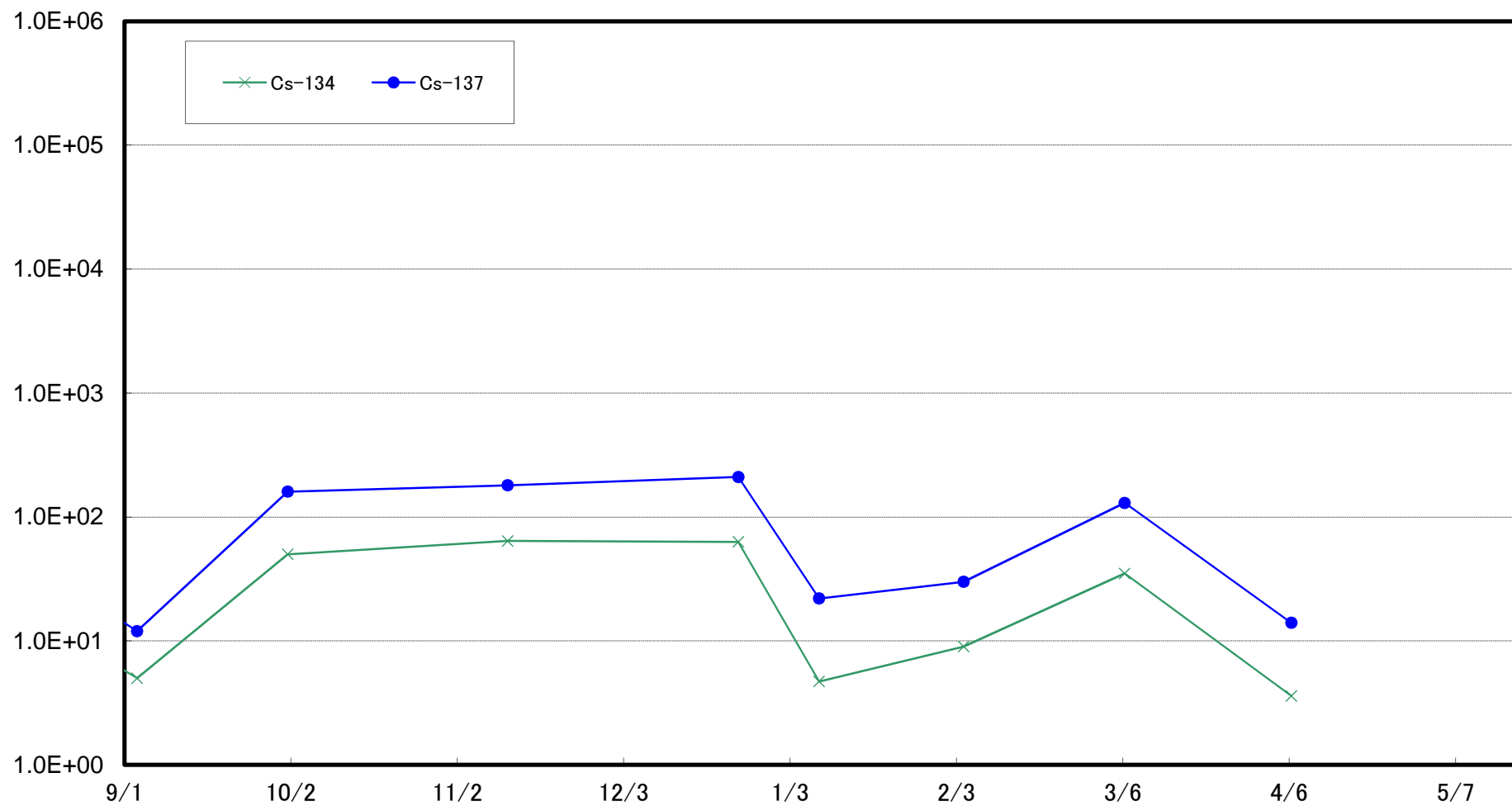
小高区村上沖合1km(T-①)海底土放射能濃度(Bq/kg・乾土)



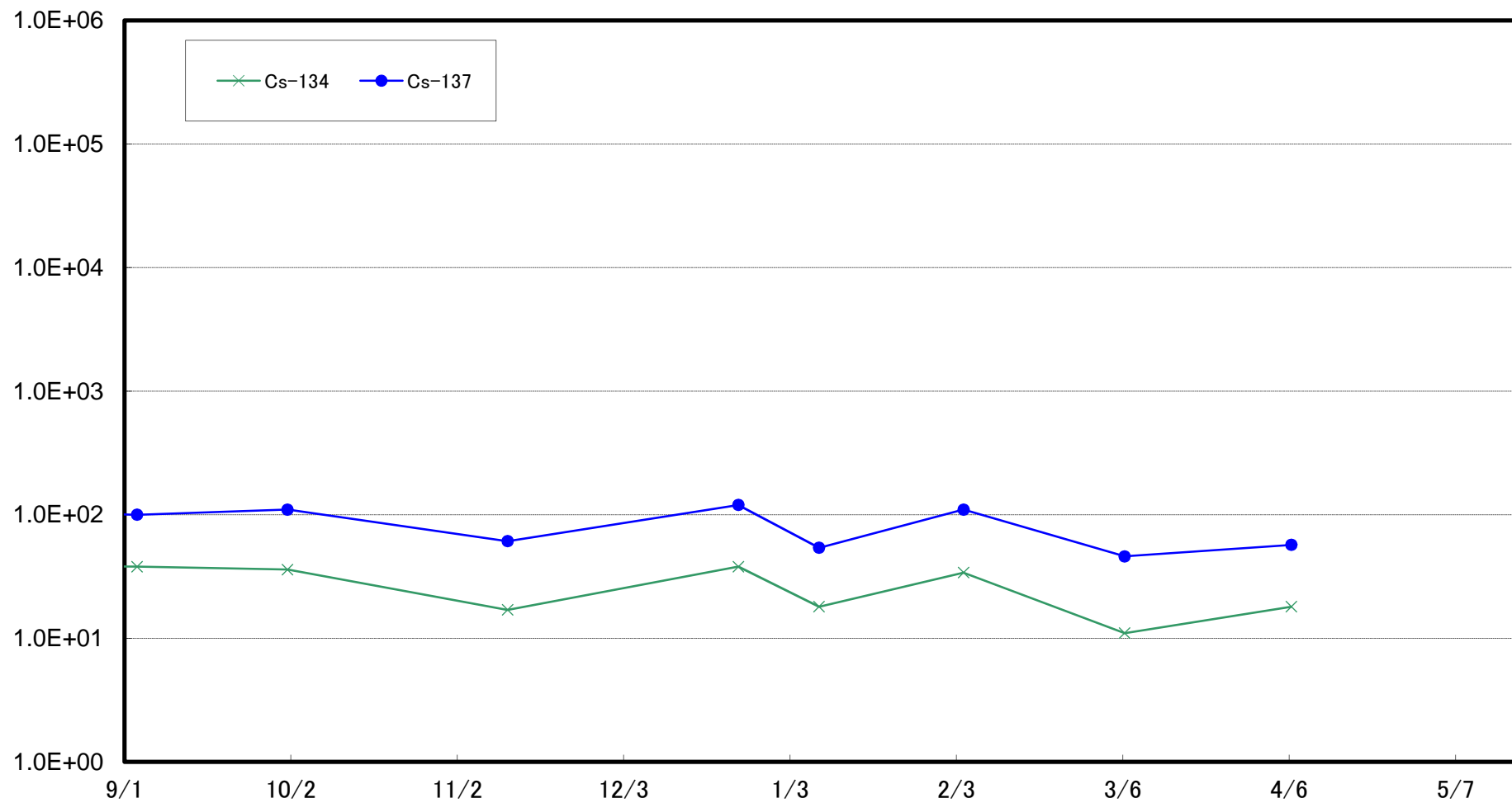
小高区村上沖合2km(T-②)海底土放射能濃度(Bq/kg・乾土)



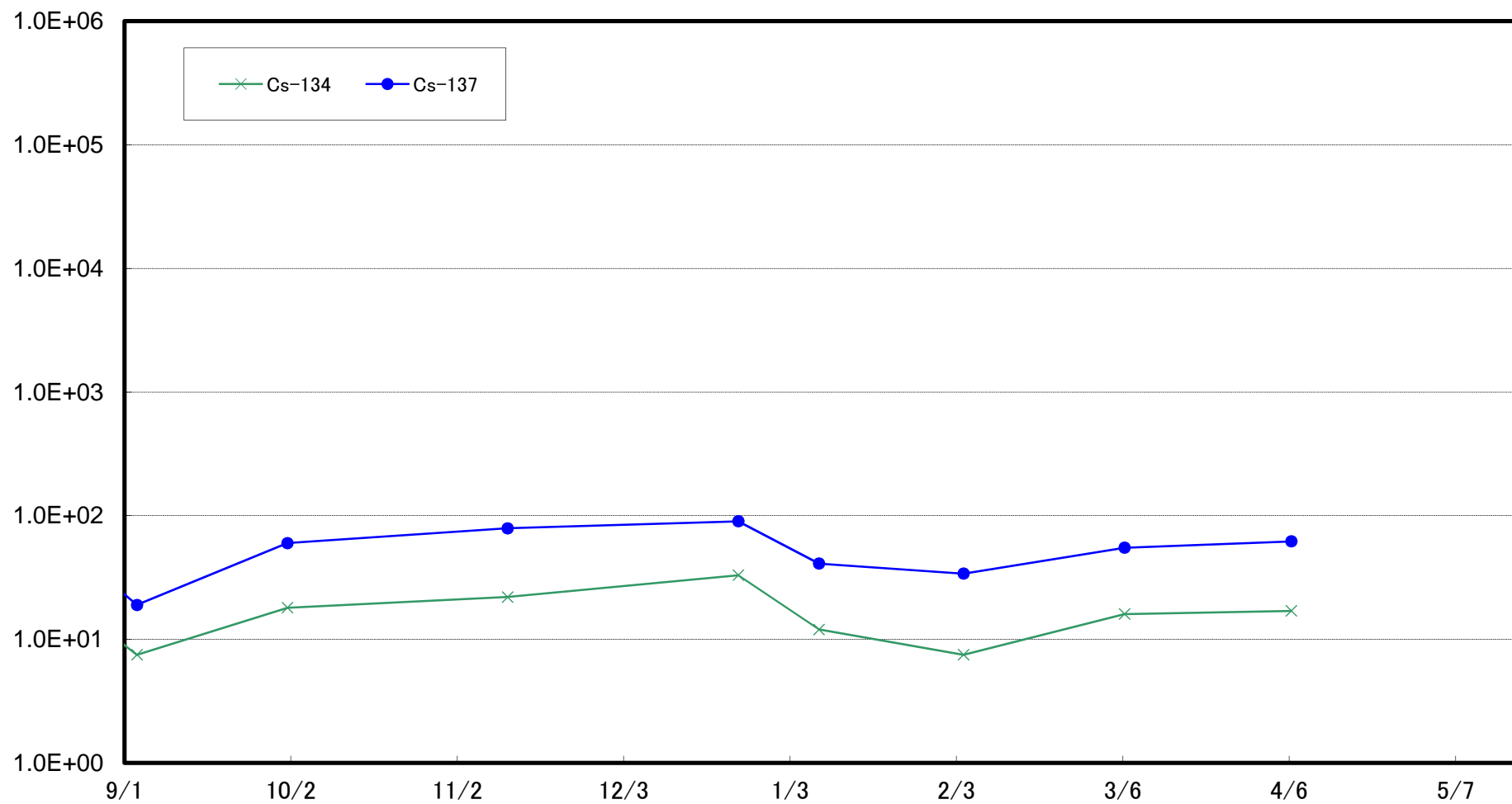
浪江町請戸沖合1km(T-③)海底土放射能濃度(Bq/kg・乾土)



浪江町請戸沖合2km(T-④)海底土放射能濃度(Bq/kg・乾土)

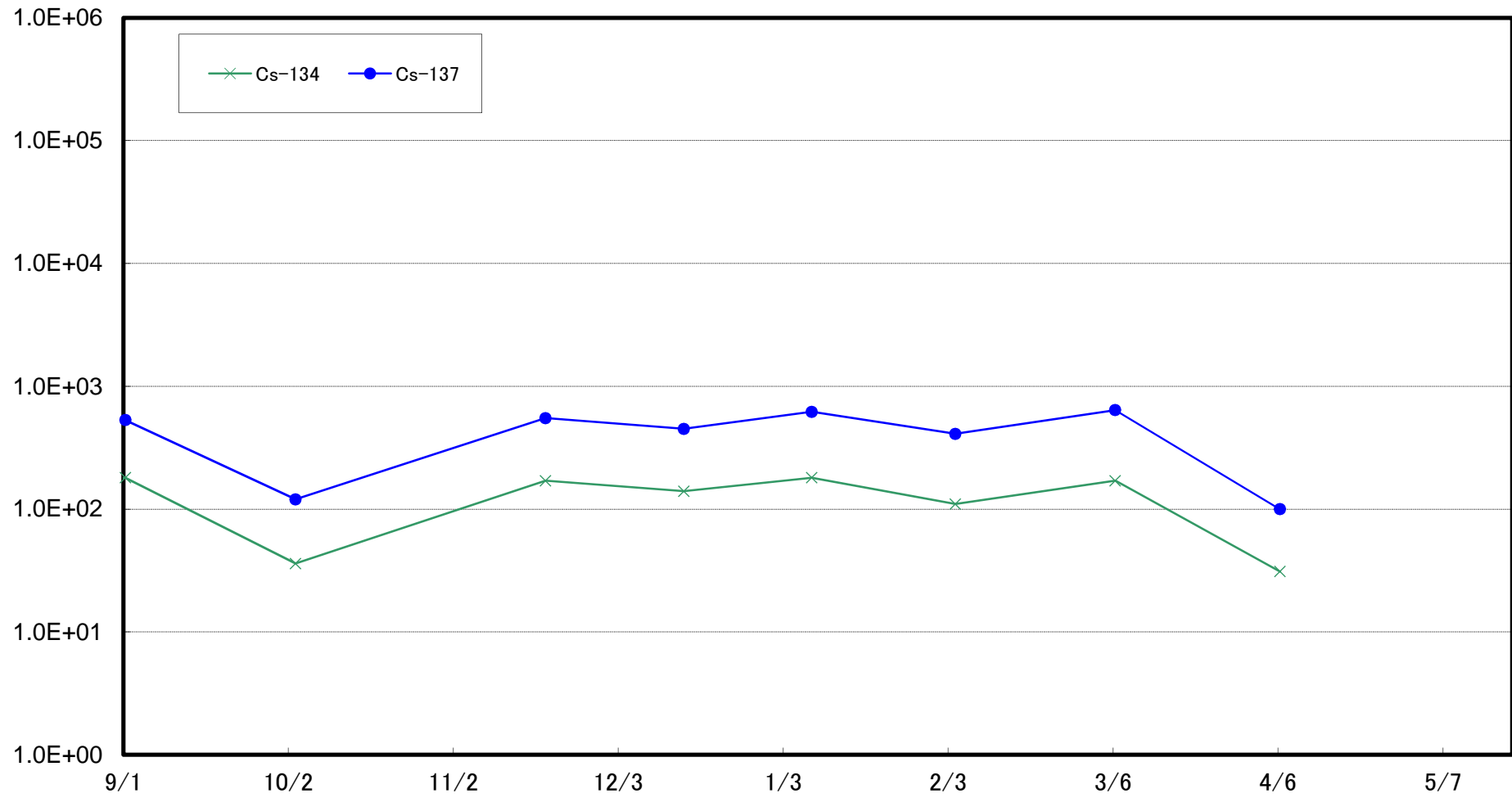


浪江町請戸沖合3km(T-⑤)海底土放射能濃度(Bq/kg・乾土)

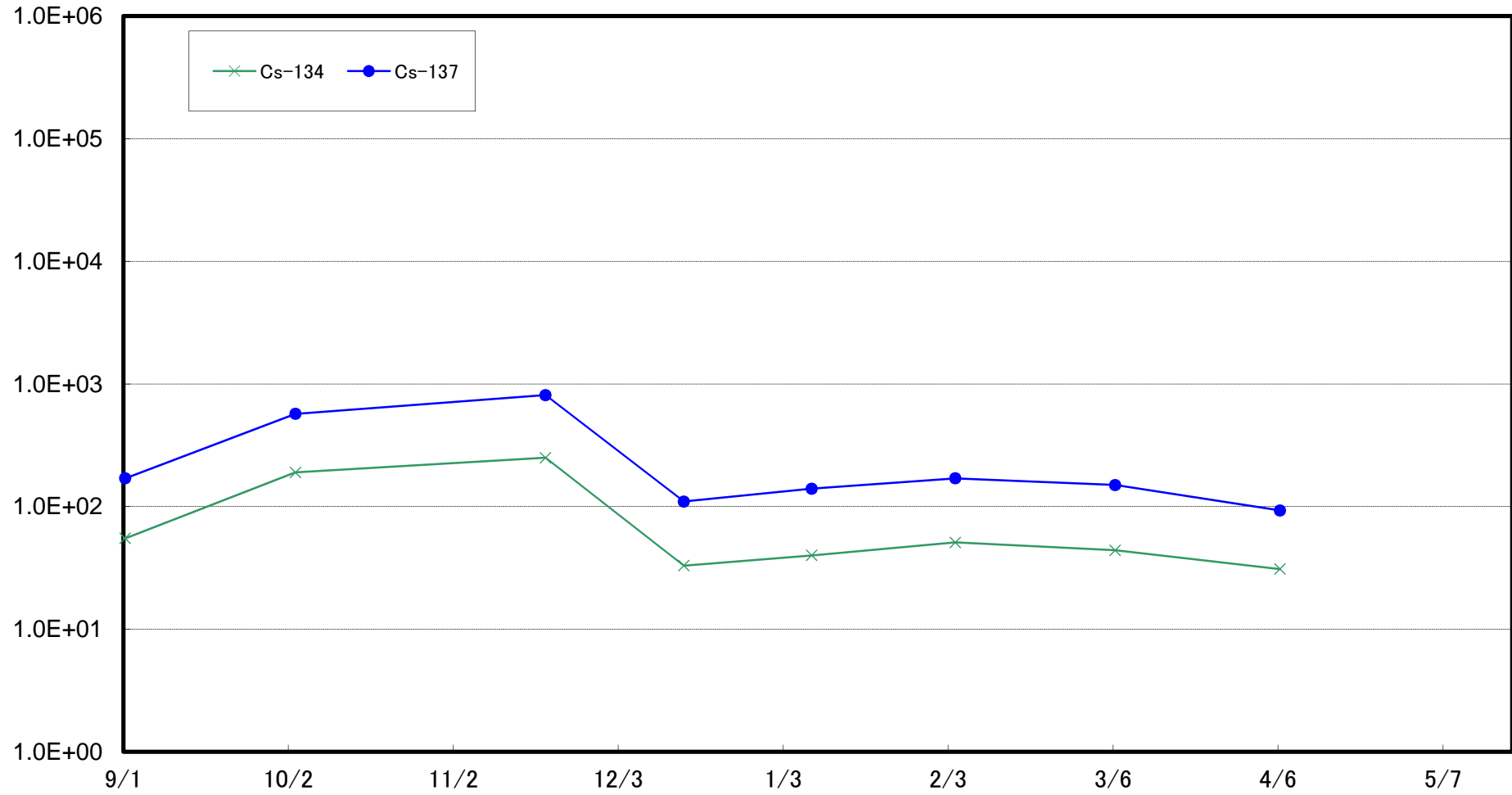




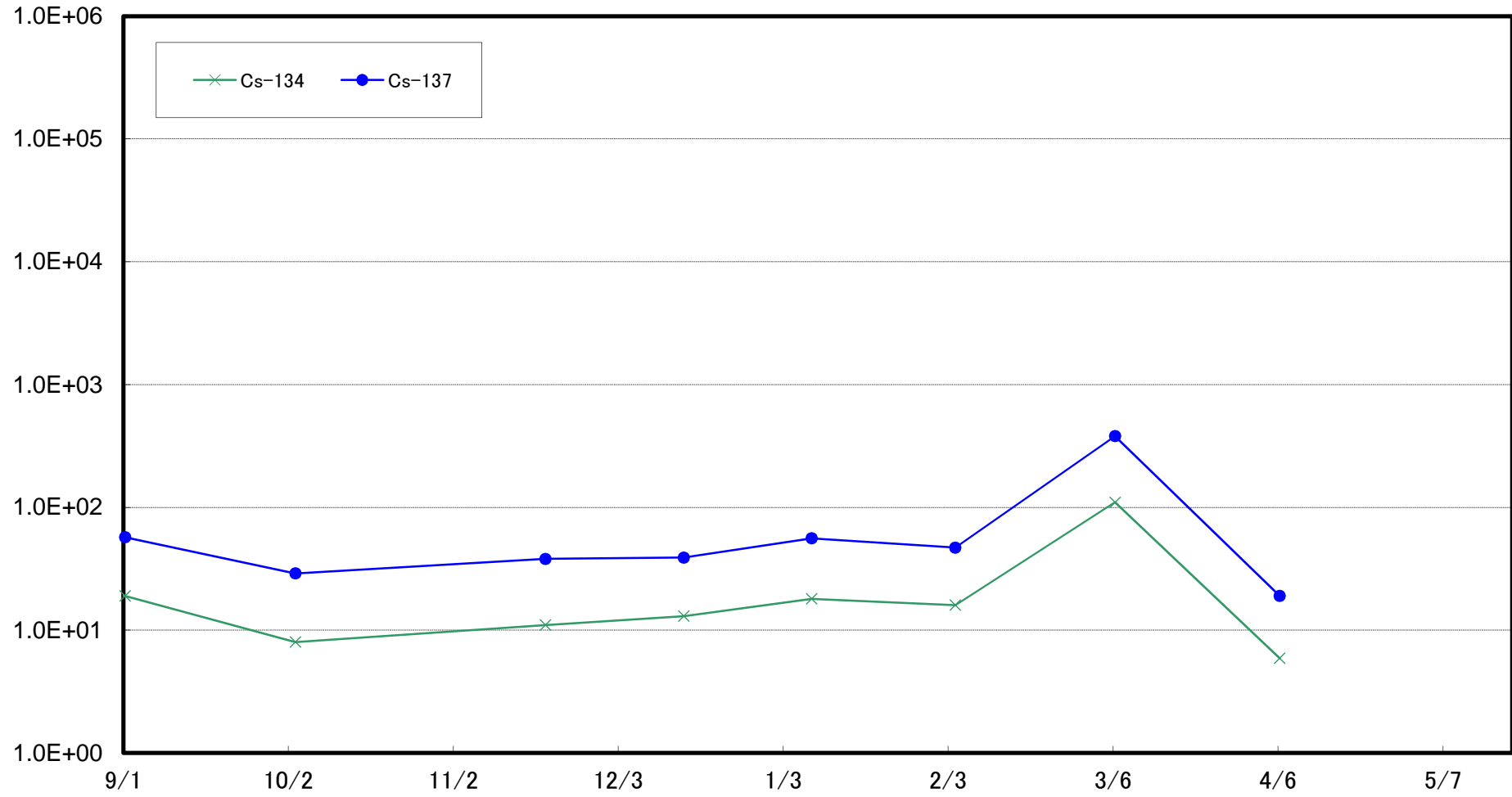
大熊町熊川沖合1km(T-⑥)海底土放射能濃度(Bq/kg・乾土)



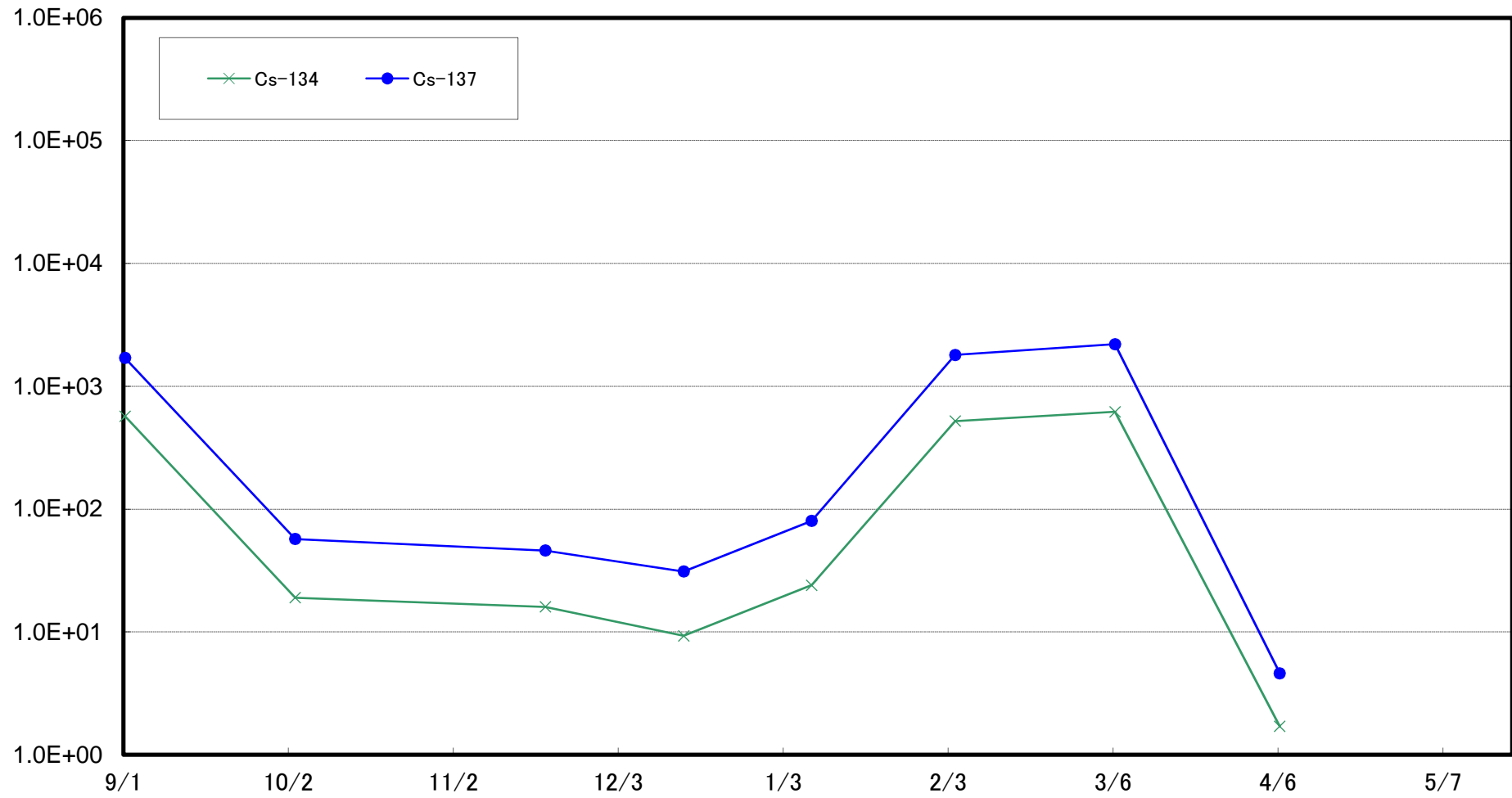
大熊町熊川沖合2km(T-⑦)海底土放射能濃度(Bq/kg・乾土)



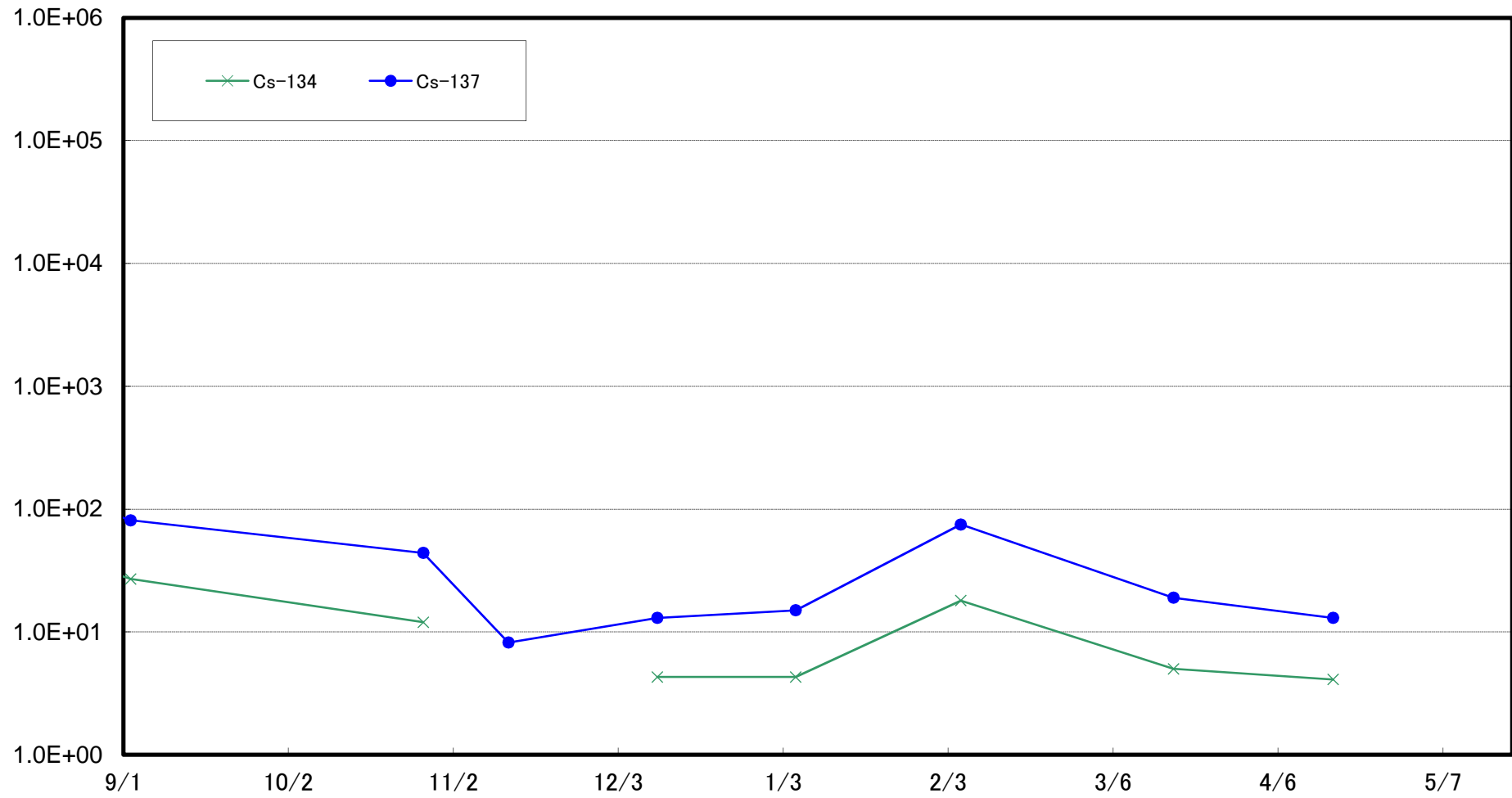
大熊町熊川沖合3km(T-⑧)海底土放射能濃度(Bq/kg・乾土)



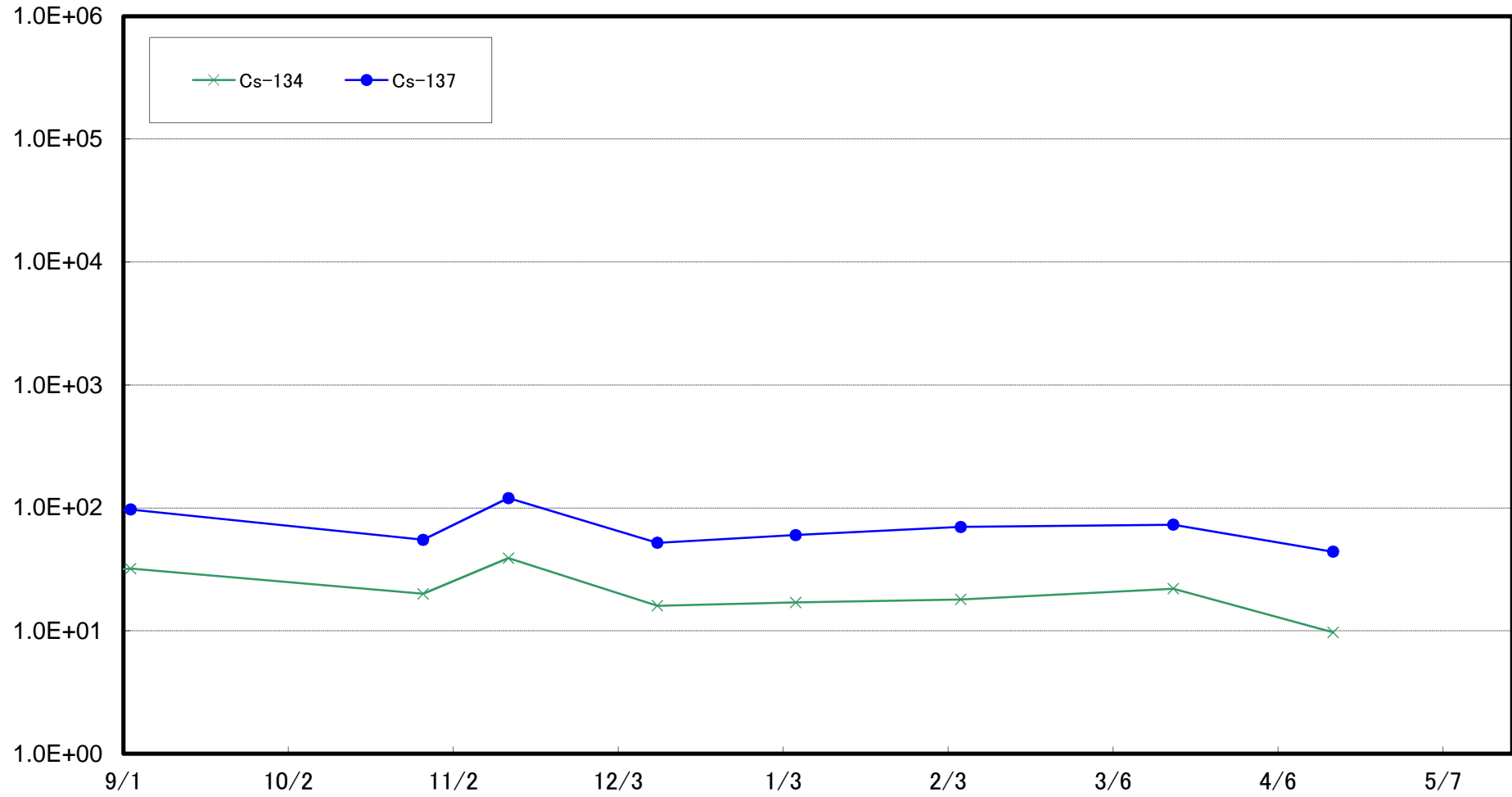
大熊町熊川沖合5km(T-⑨)海底土放射能濃度(Bq/kg・乾土)



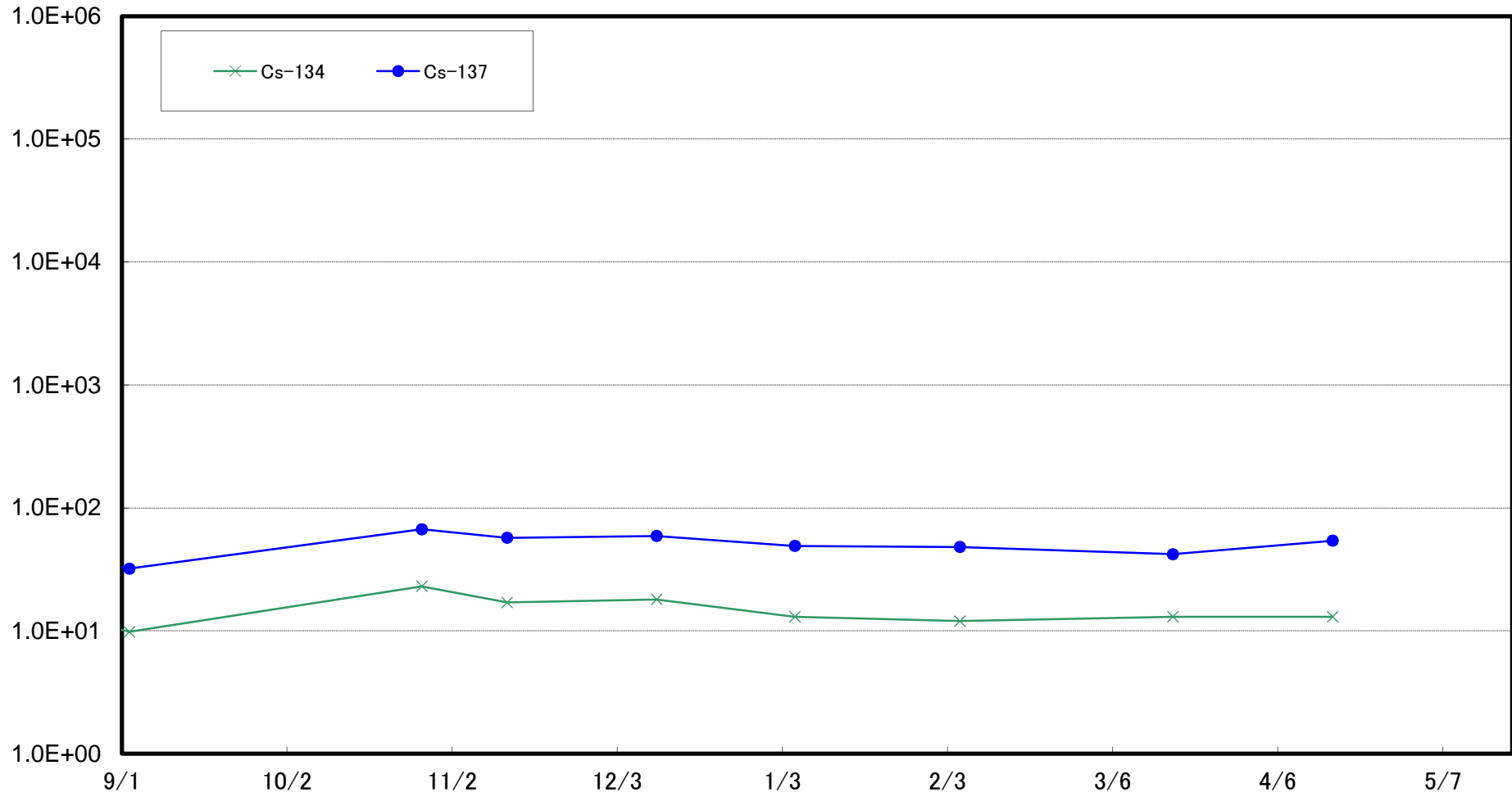
大熊町熊川沖合10km(T-⑩)海底土放射能濃度(Bq/kg・乾土)



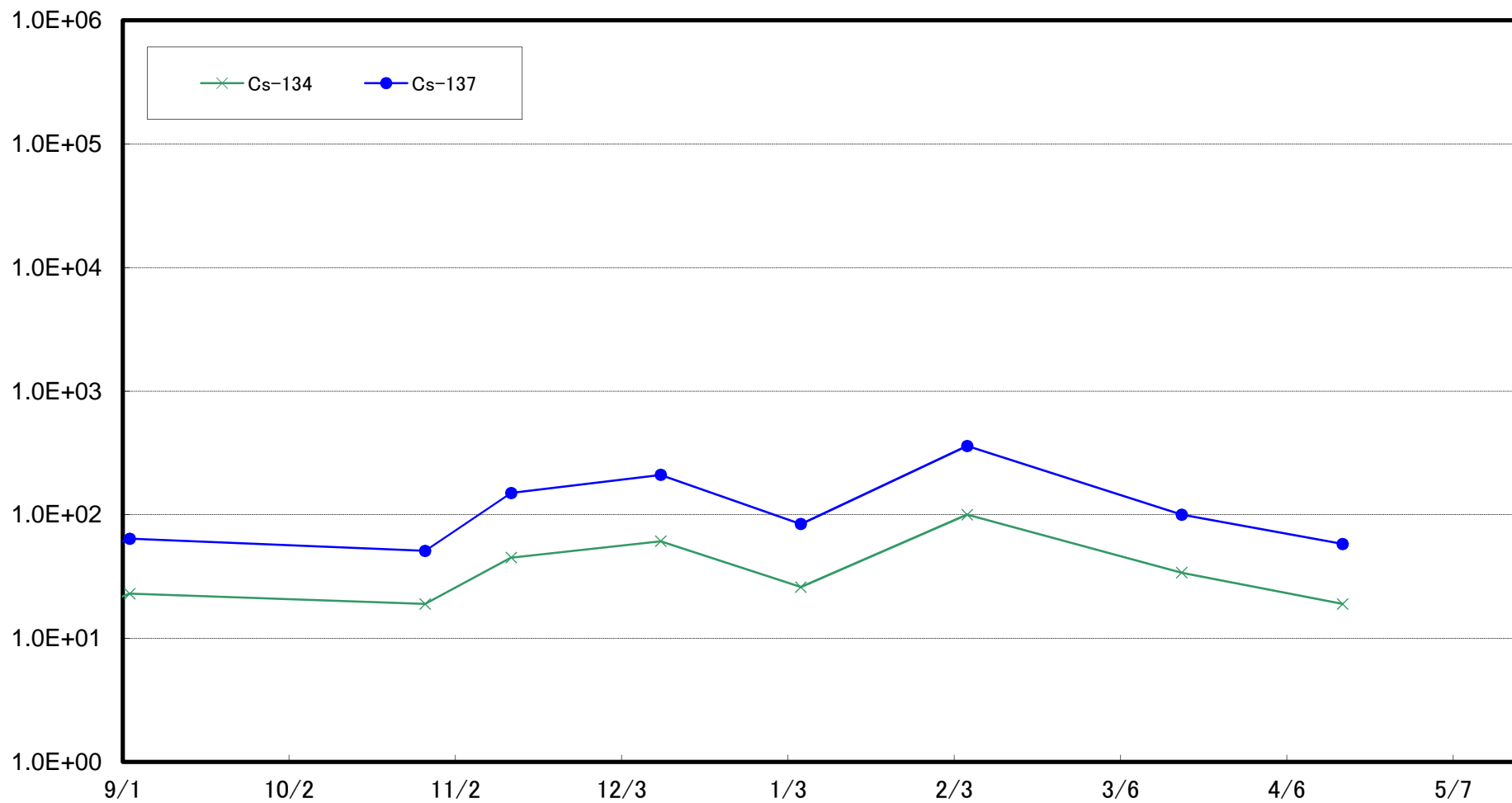
大熊町熊川沖合15km(T-⑪)海底土放射能濃度(Bq/kg・乾土)



大熊町熊川沖合20km(T-⑫)海底土放射能濃度(Bq/kg・乾土)

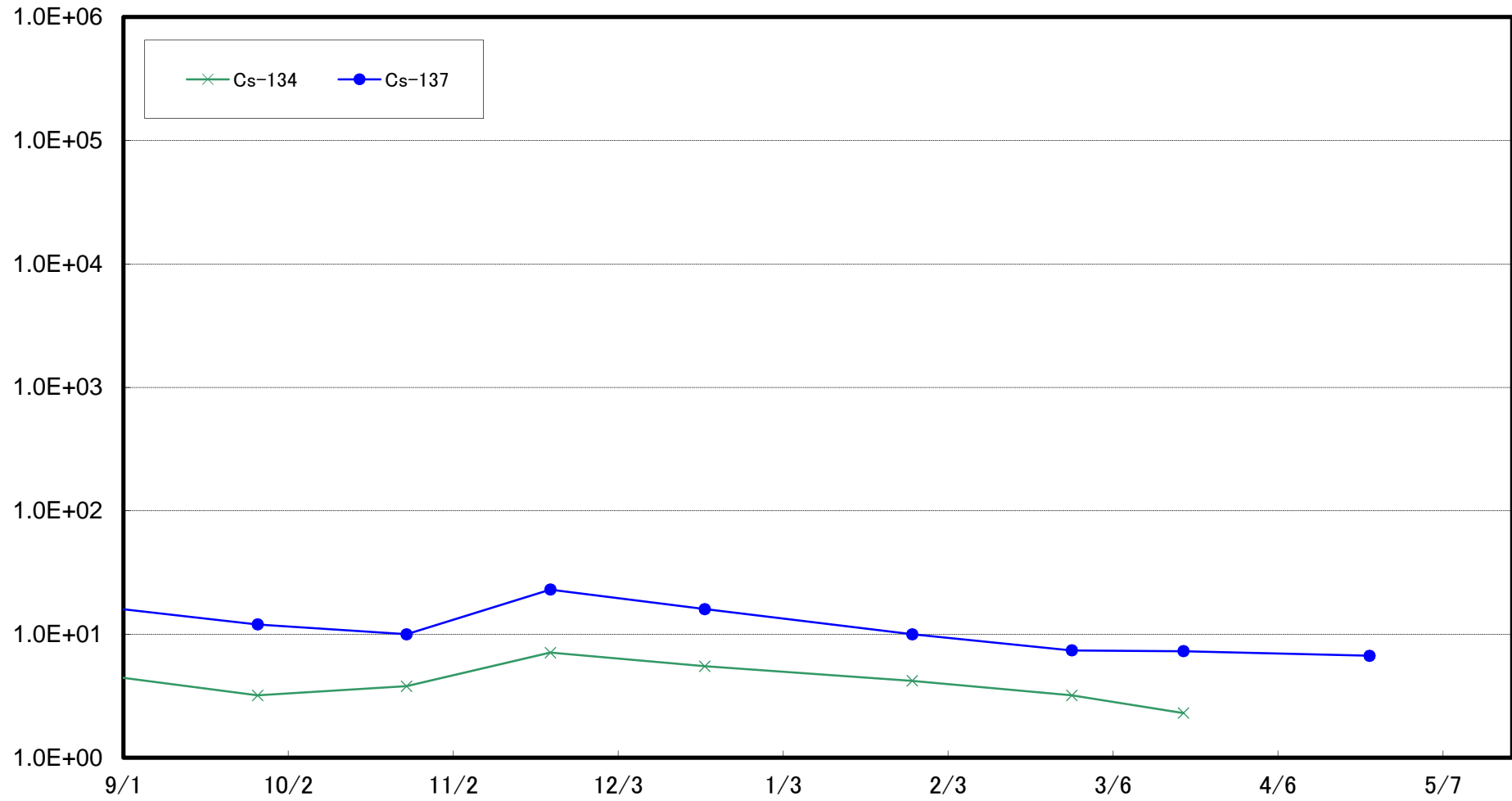


櫛葉町山田浜沖合1km(T-⑬)海底土放射能濃度(Bq/kg・乾土)

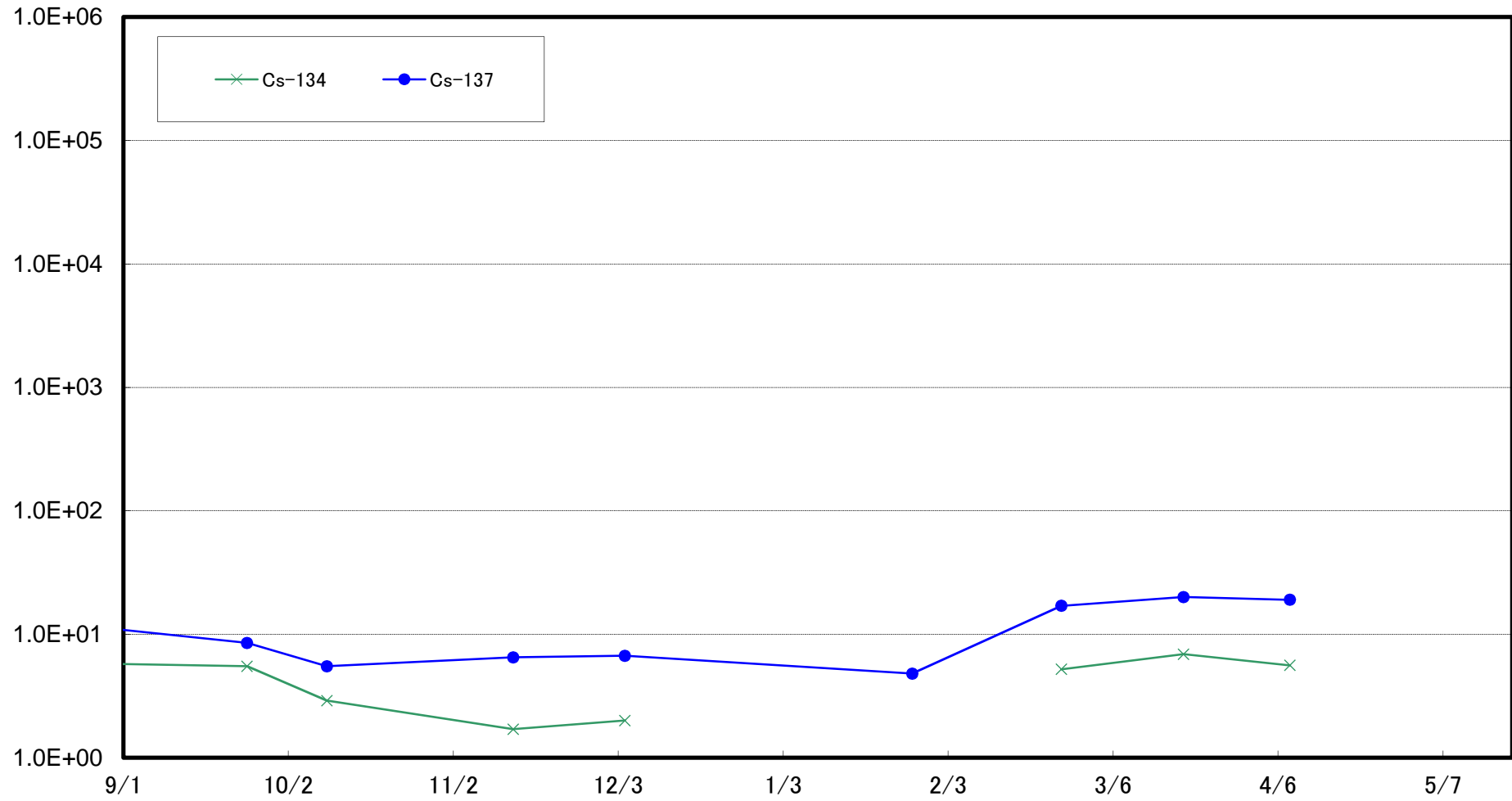




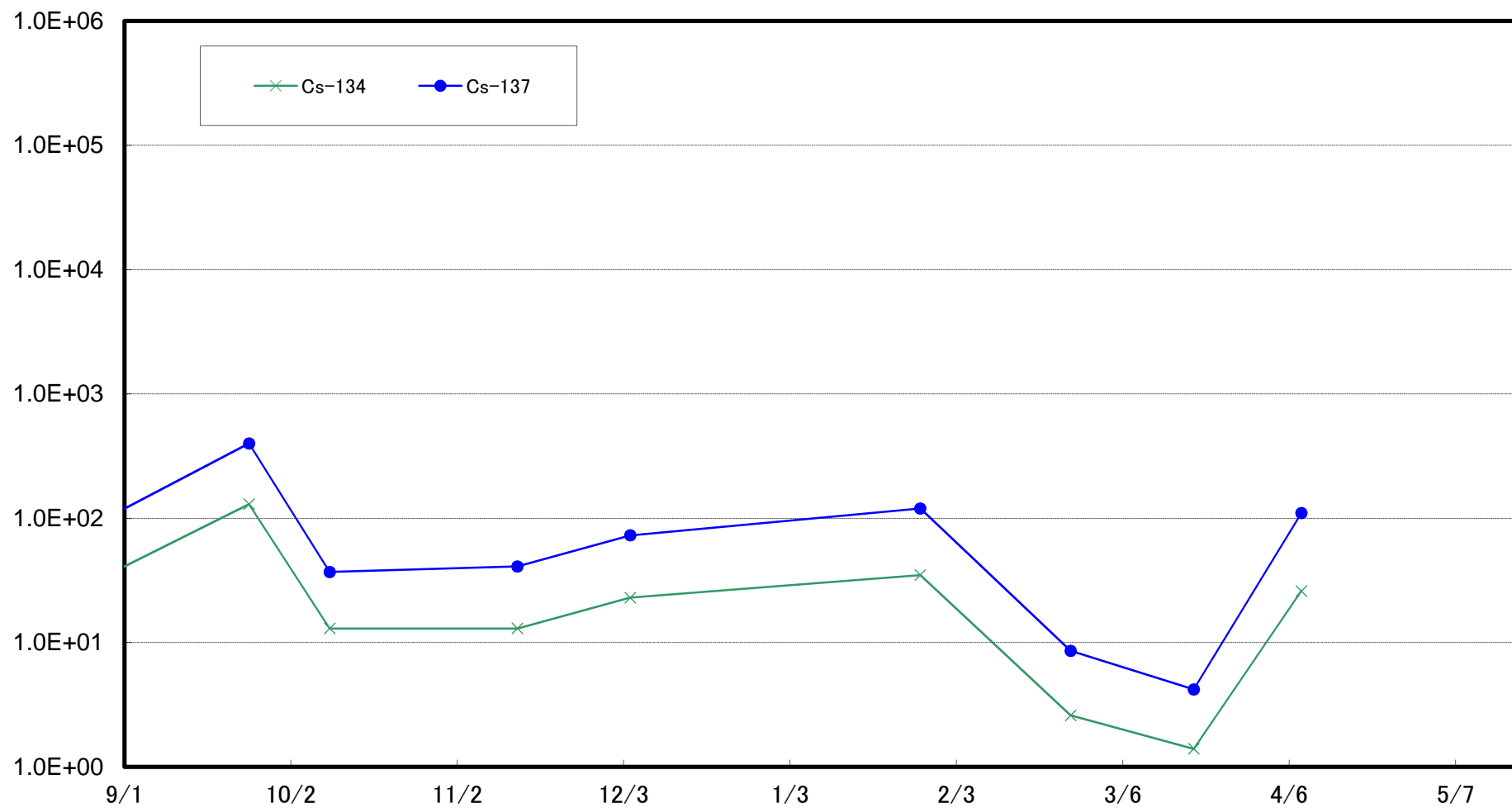
太田川沖合1km付近(T-S1) 海底土放射能濃度(Bq/kg・乾土)



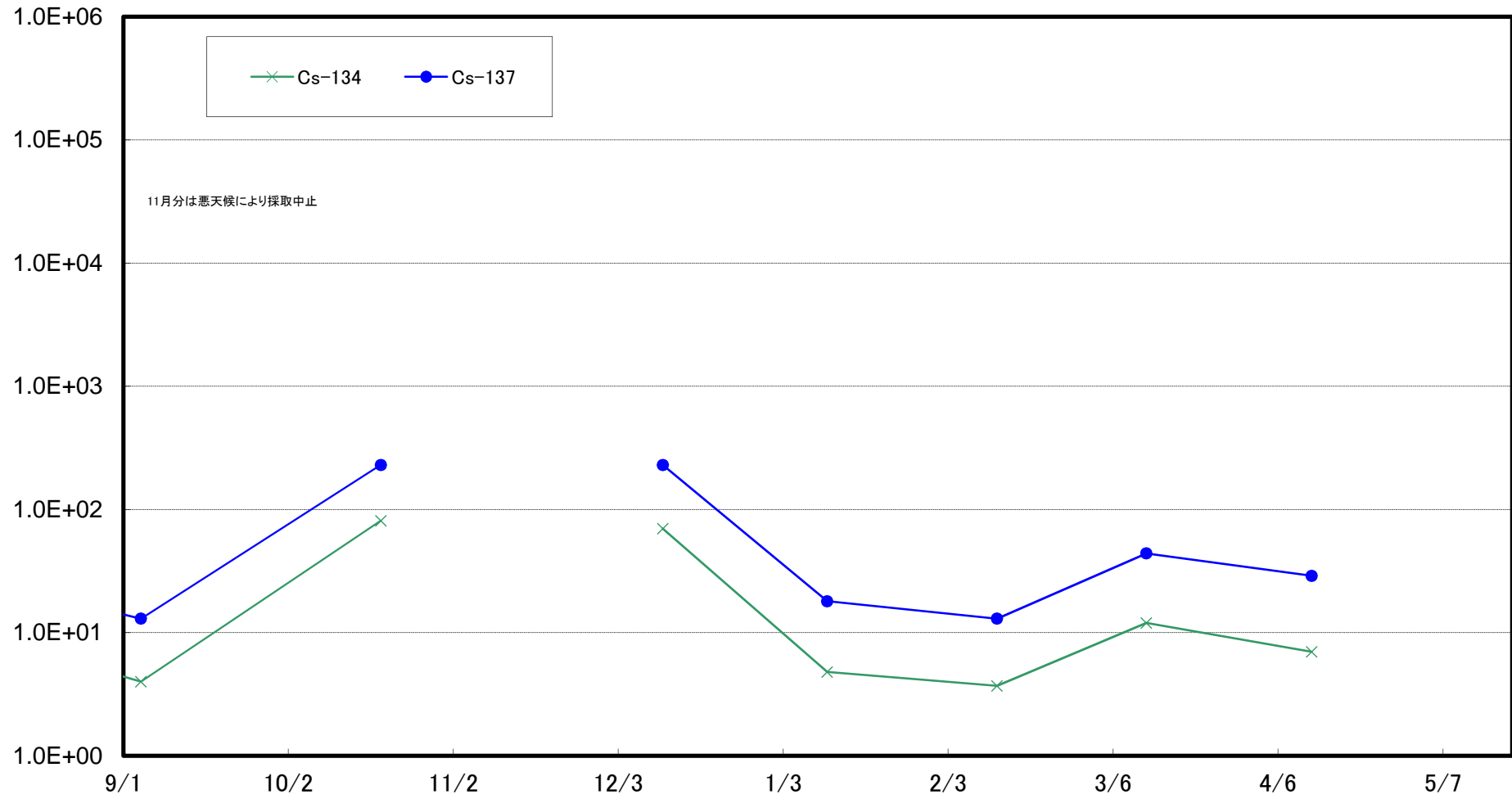
請戸川沖合3km付近(T-S3) 海底土放射能濃度(Bq/kg・乾土)



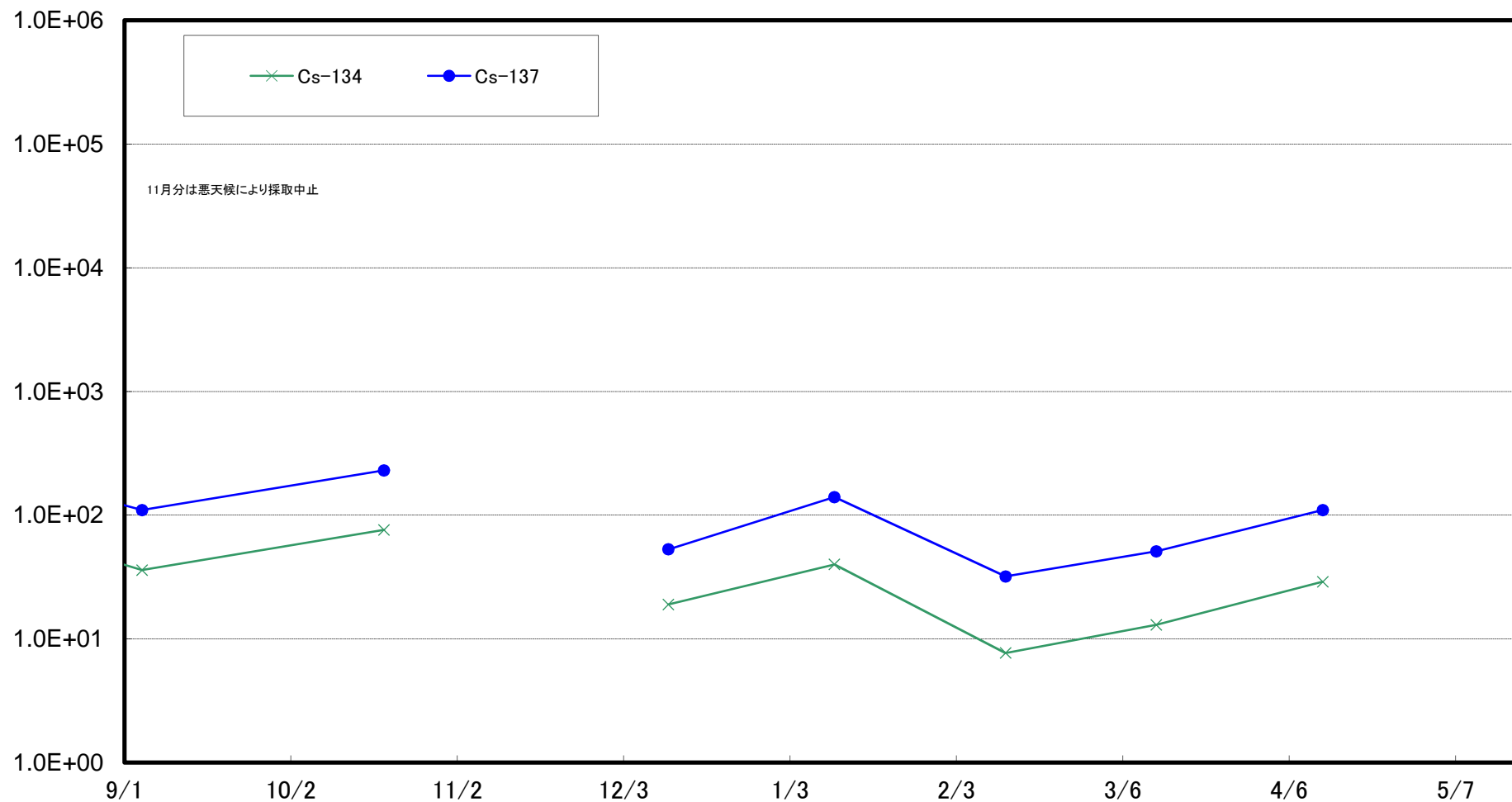
福島第一 敷地沖合3km付近(T-S4) 海底土放射能濃度(Bq/kg・乾土)



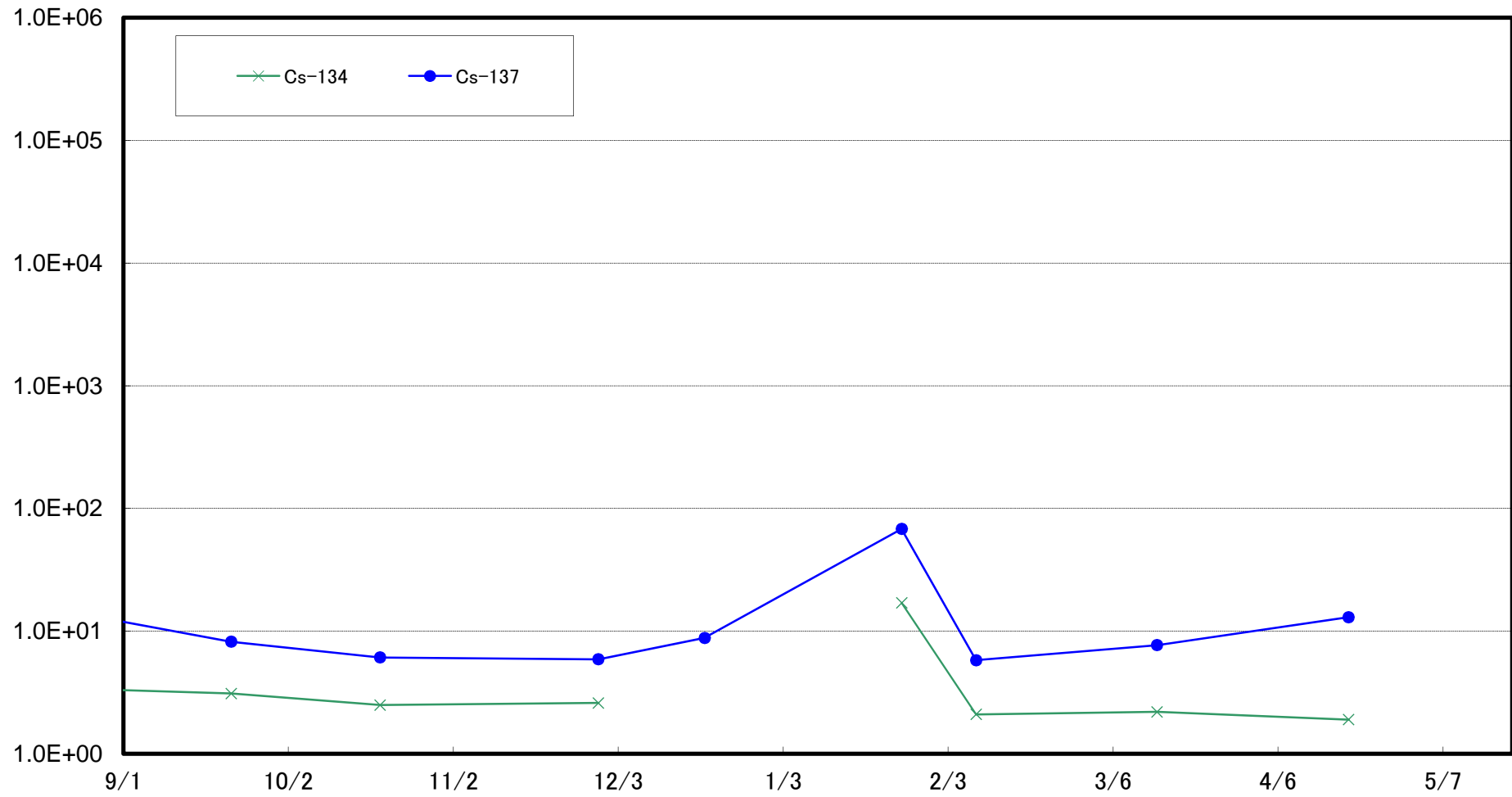
木戸川沖合2km付近(T-S5) 海底土放射能濃度(Bq/kg・乾土)



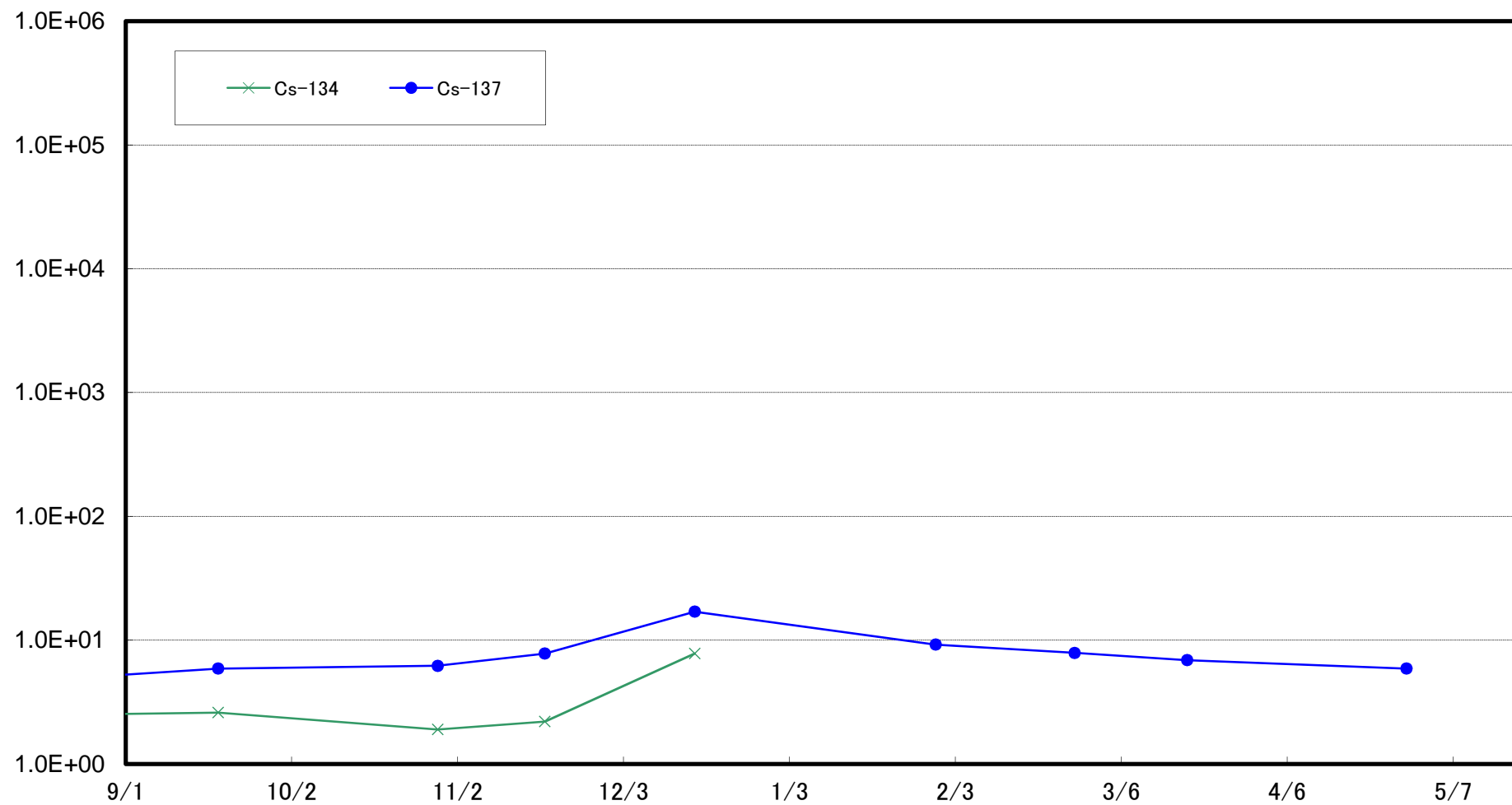
福島第二 敷地沖合2km付近(T-S7) 海底土放射能濃度(Bq/kg・乾土)



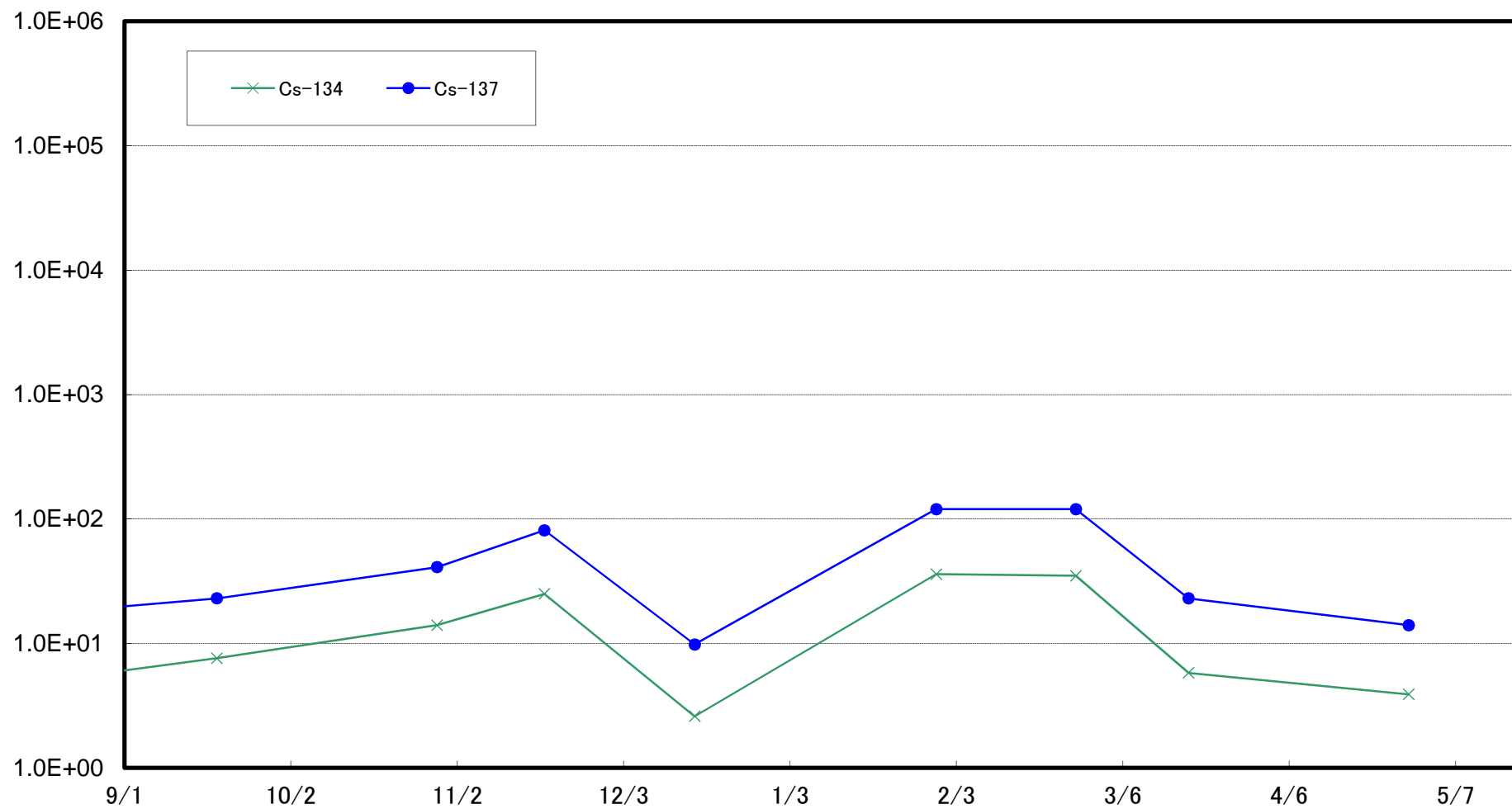
熊川沖合4km付近(T-S8) 海底土放射能濃度(Bq/kg・乾土)



小高区沖合15km付近(T-B1) 海底土放射能濃度(Bq/kg・乾土)

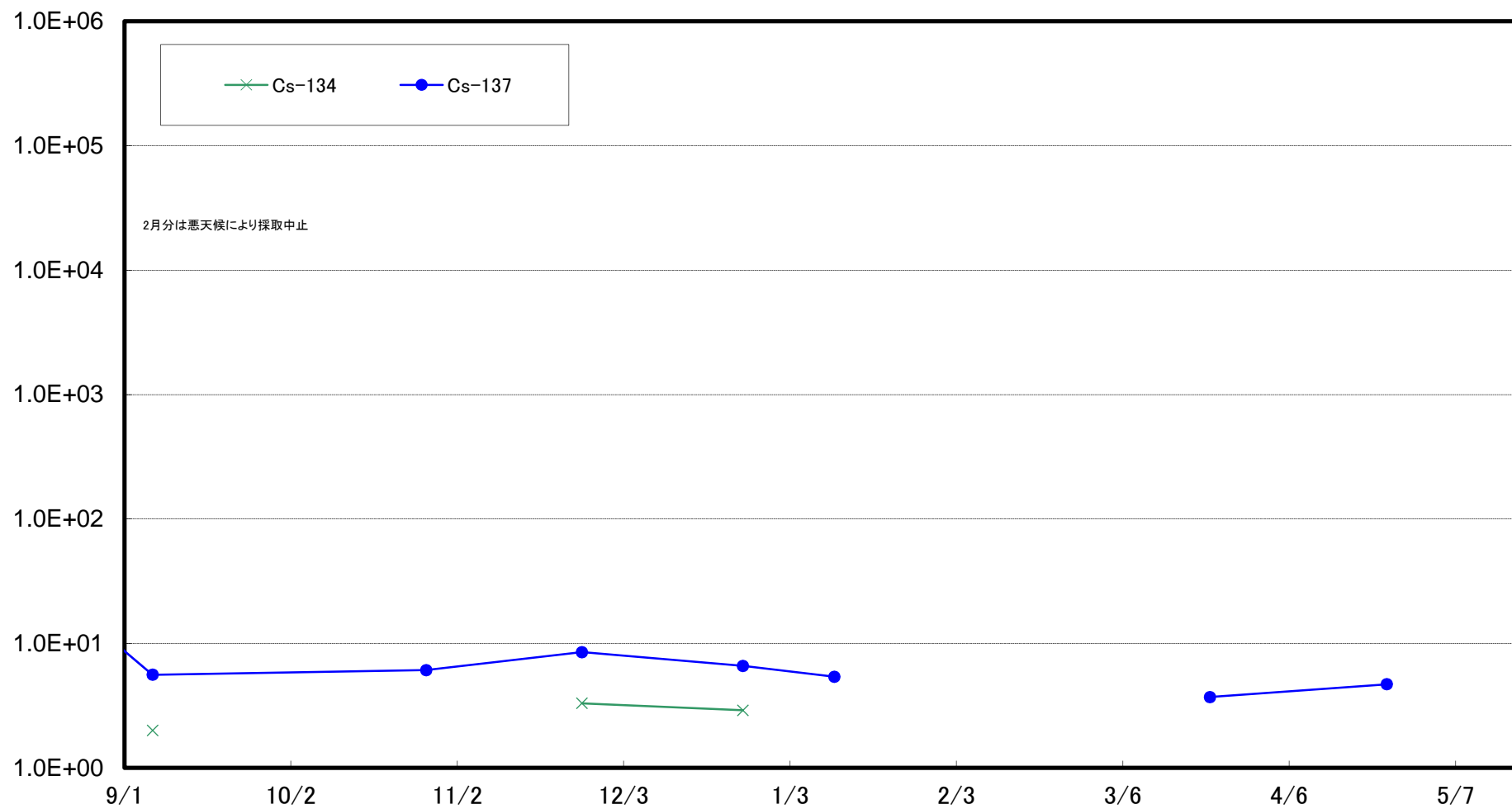


請戸川沖合18km付近(T-B2) 海底土放射能濃度(Bq/kg・乾土)





福島第一 敷地沖合10km付近(T-B3) 海底土放射能濃度(Bq/kg・乾土)



福島第二 敷地沖合10km付近(T-B4) 海底土放射能濃度(Bq/kg・乾土)

