

福島第一原子力発電所海底土調査結果まとめ表(平成27年2月)

参考値

	地点番号	採取場所	試料採取日時	乾土率 (%)	試料濃度(Bq/kg・乾土)	
					Cs-134 [約2年]	Cs-137 [約30年]
沿岸	T-1	1F 5.6号機放水口北側	平成27年2月9日 7時10分	100 *1	55	200
	T-2-1	1F南放水口付近 ※※1	平成27年2月9日 6時10分	100 *1	48	150
	T-3	2F北放水口付近	平成27年2月3日 10時15分	76.7	27	87
	T-4	岩沢海岸付近 ※※2	平成27年2月3日 11時10分	79.9	21	71
福島第一原子力発電所20km圏内	T-14	小高区沖合3km	平成27年2月10日 9時52分	69.2	13	42
	T-11	岩沢海岸沖合3km	平成27年2月10日 7時39分	72.1	53	170
	T-D1	請戸川沖合3km	平成27年2月10日 10時32分	46.7	160	560
	T-D5	1F敷地沖合3km	平成27年2月10日 8時59分	75.5	11	40
	T-D9	2F敷地沖合3km	平成27年2月10日 8時15分	73.5	18	48
	T-5	1F敷地沖合15km	平成27年2月10日 8時38分	72.0	25	89
	T-①	小高区村上沖合1km	平成27年2月4日 8時59分	70.1	4.7	12
	T-②	小高区村上沖合2km	平成27年2月4日 9時09分	69.9	6.0	23
	T-③	浪江町請戸沖合1km	平成27年2月4日 8時08分	79.2	9.0	30
	T-④	浪江町請戸沖合2km	平成27年2月4日 8時17分	74.1	34	110
	T-⑤	浪江町請戸沖合3km	平成27年2月4日 8時28分	79.5	7.5	34
	T-⑥	大熊町熊川沖合1km	平成27年2月4日 8時53分	70.8	110	410
	T-⑦	大熊町熊川沖合2km	平成27年2月4日 8時42分	71.9	51	170
	T-⑧	大熊町熊川沖合3km	平成27年2月4日 8時30分	74.5	16	47
	T-⑨	大熊町熊川沖合5km	平成27年2月4日 8時09分	40.1	520	1,800
	T-⑩	大熊町熊川沖合10km	平成27年2月5日 9時19分	70.8	18	75
	T-⑪	大熊町熊川沖合15km	平成27年2月5日 9時03分	68.4	18	70
	T-⑫	大熊町熊川沖合20km	平成27年2月5日 8時21分	64.7	12	48
	T-⑬	檜葉町山田浜沖合1km	平成27年2月5日 10時27分	68.7	100	360
	T-S1	太田川沖合1km付近	平成27年2月26日 6時00分	74.5	3.2	7.4
	T-S2	小高区沖合3km付近	平成27年2月26日 5時34分	86.9	ND(2.0)	5.5
	T-S3	請戸川沖合3km付近	平成27年2月24日 7時06分	76.7	5.2	17
	T-S4	1F敷地沖合3km付近	平成27年2月24日 6時40分	76.5	2.6	8.6
	T-S5	木戸川沖合2km付近	平成27年2月12日 4時47分	81.9	3.7	13
	T-S7	2F敷地沖合2km付近 ※※3	平成27年2月12日 4時21分	79.3	7.7	32
	T-S8	熊川沖合4km付近 ※※4	平成27年2月8日 6時48分	79.1	2.1	5.8
	T-B1	小高区沖合15km付近	平成27年2月25日 6時54分	84.3	ND(2.1)	7.9
	T-B2	請戸川沖合18km付近	平成27年2月25日 6時13分	66.2	35	120
T-B3	1F敷地沖合10km付近	採取中止 *2	-	-	-	
T-B4	2F敷地沖合10km付近	採取中止 *2	-	-	-	

※ その他の核種については評価中。

※ NDは検出限界値未満を表し、()内に検出限界値を示す。

※ 1F:福島第一原子力発電所、2F:福島第二原子力発電所

※ []内は、半減期を示す。

※※1 H24年11月採取分より、「T-2」から「T-2-1」へ採取場所変更。

※※2 H25年11月採取分より、「T-4-2」から「T-4」へ採取場所変更。

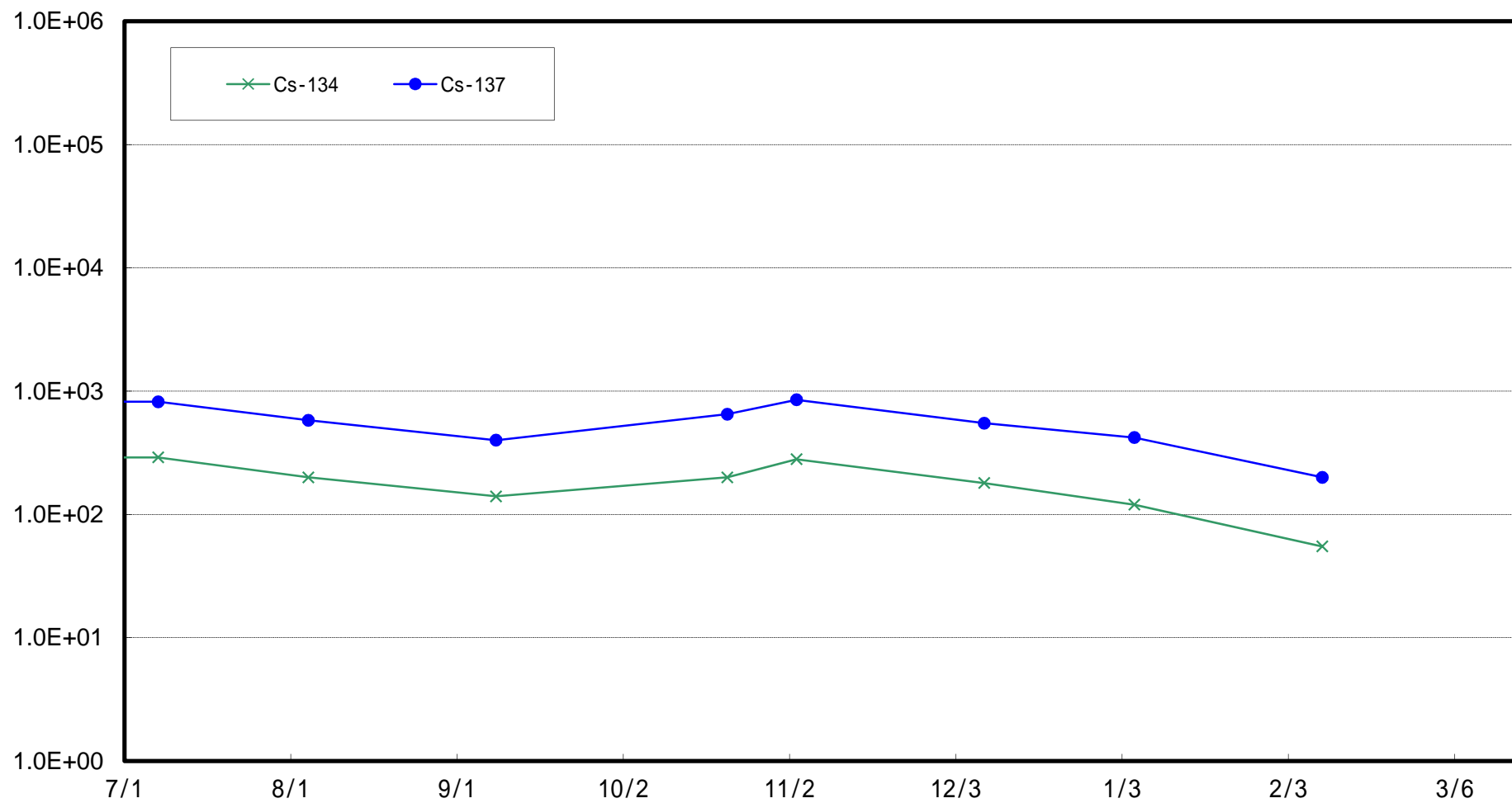
※※3 H24年5月より、「T-S7」を新設。

※※4 H24年7月より、「T-S8」を新設。

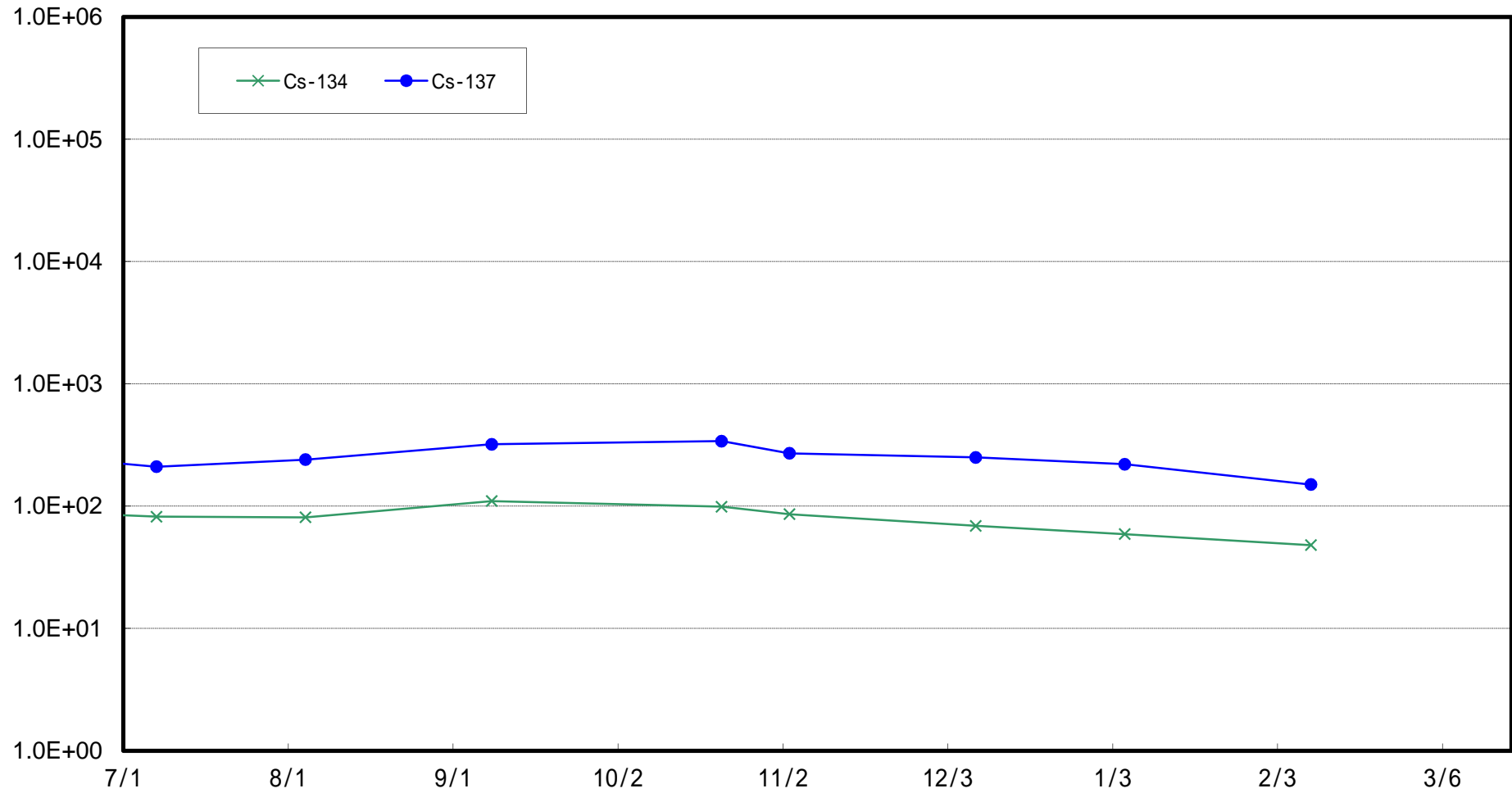
*1 H26年4月より、「T-1,T-2-1」については乾燥処理後に測定。

*2 悪天候等のため採取中止

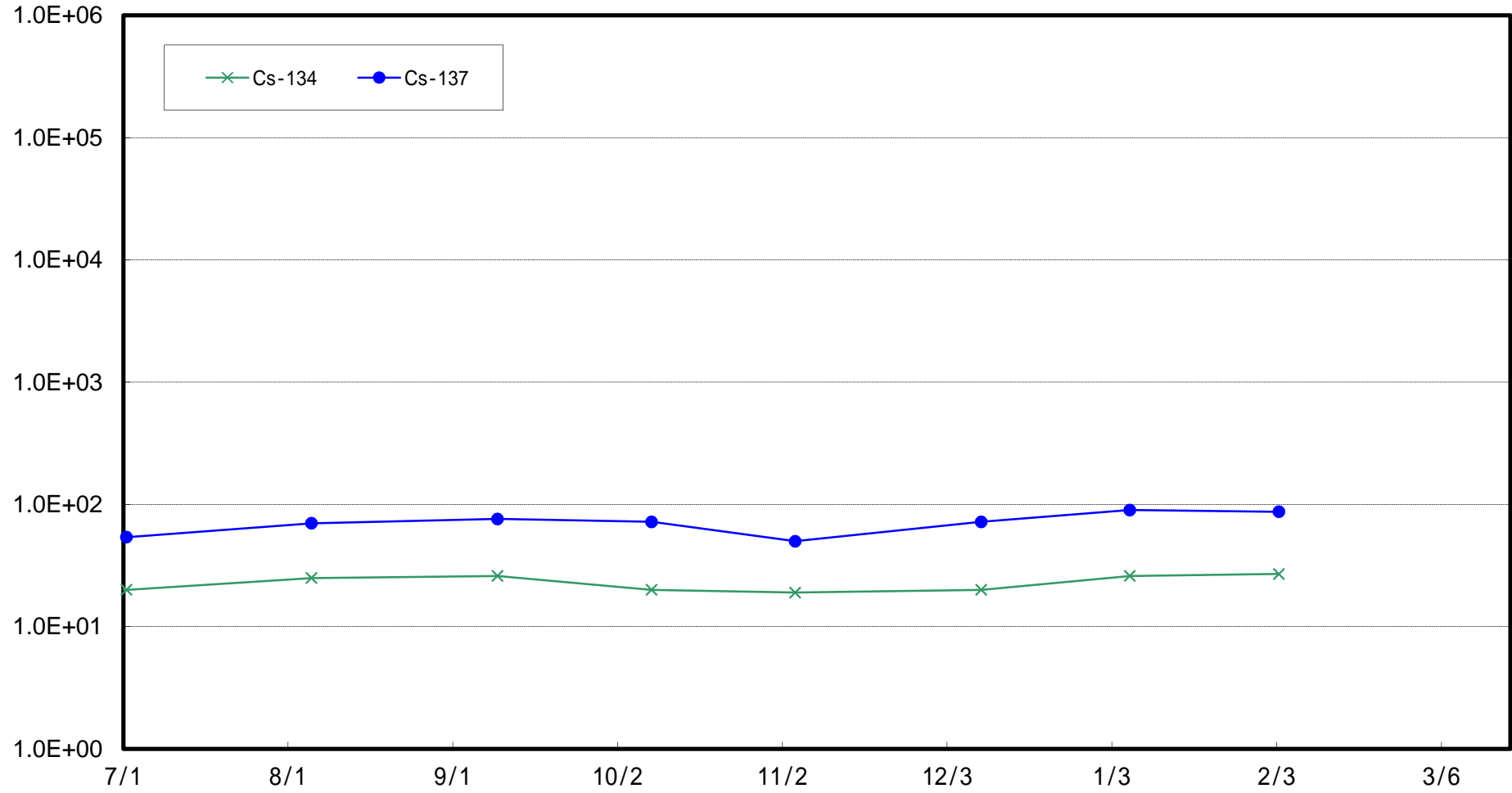
福島第一 5,6号機放水口北側(T-1) 海底土放射能濃度(Bq / kg・乾土)



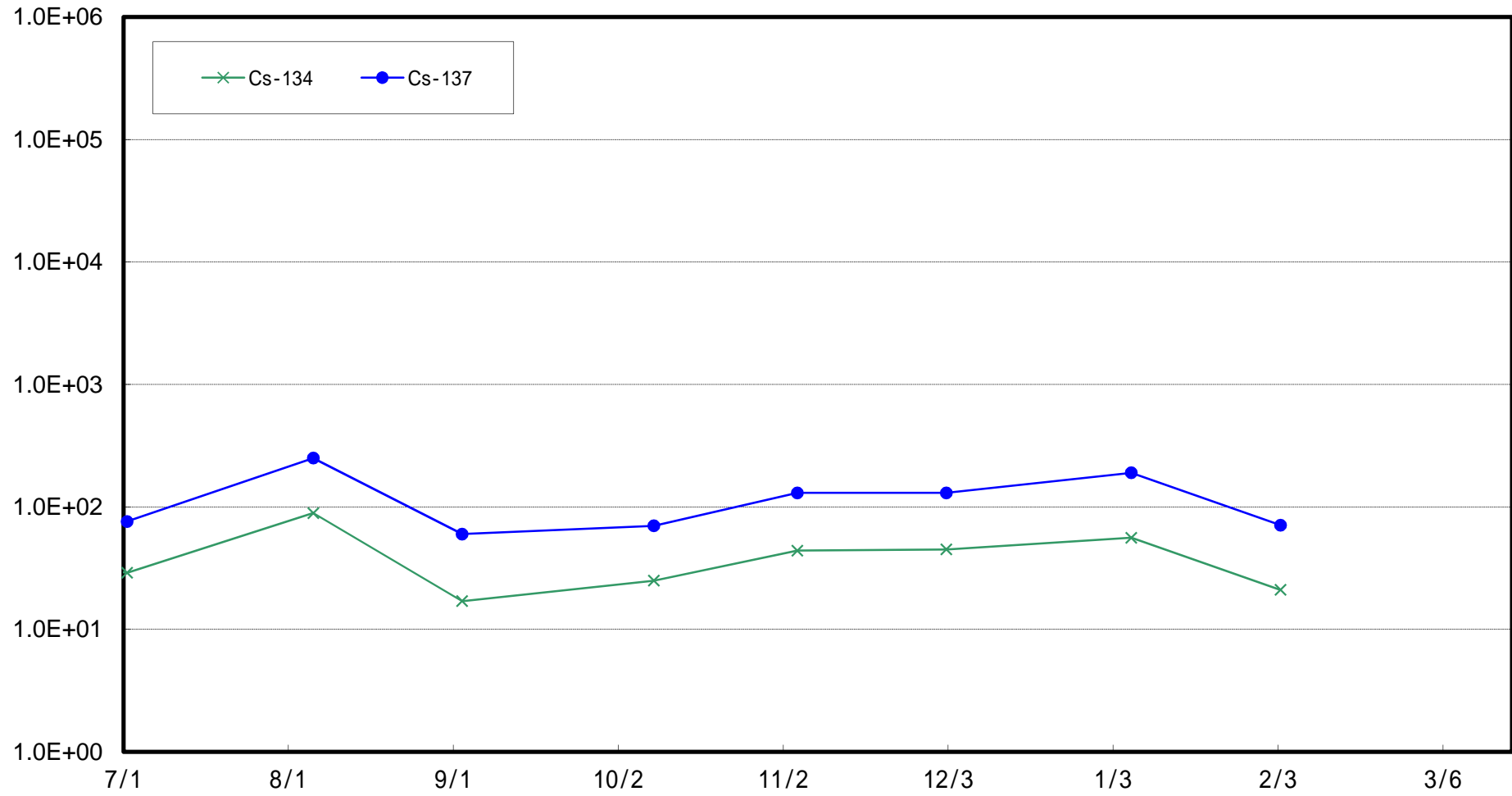
福島第一 南放水口付近(T-2-1) 海底土放射能濃度 (Bq / kg・乾土)



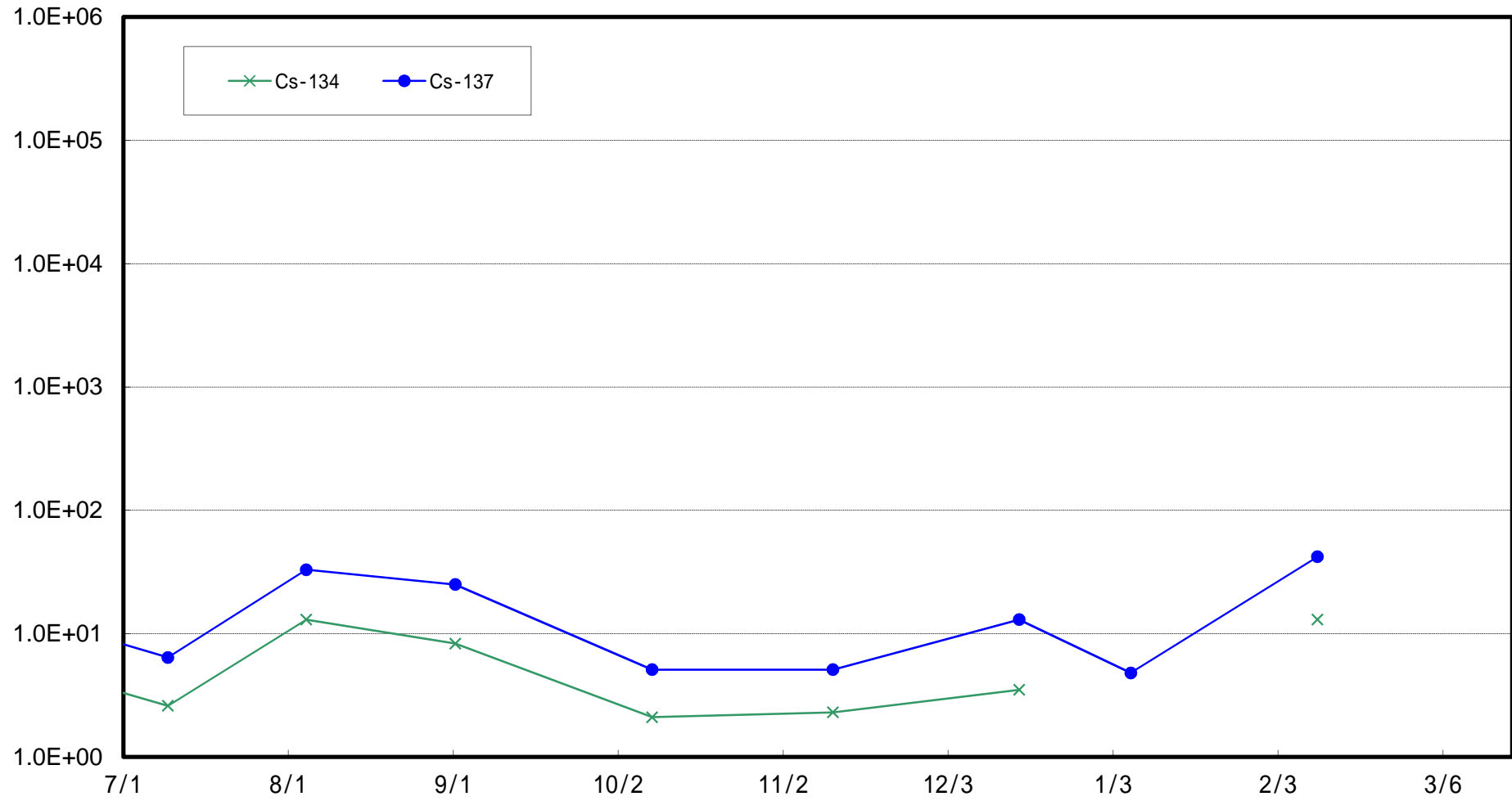
福島第二 北放水口付近(T-3) 海底土放射能濃度 (Bq / kg・乾土)



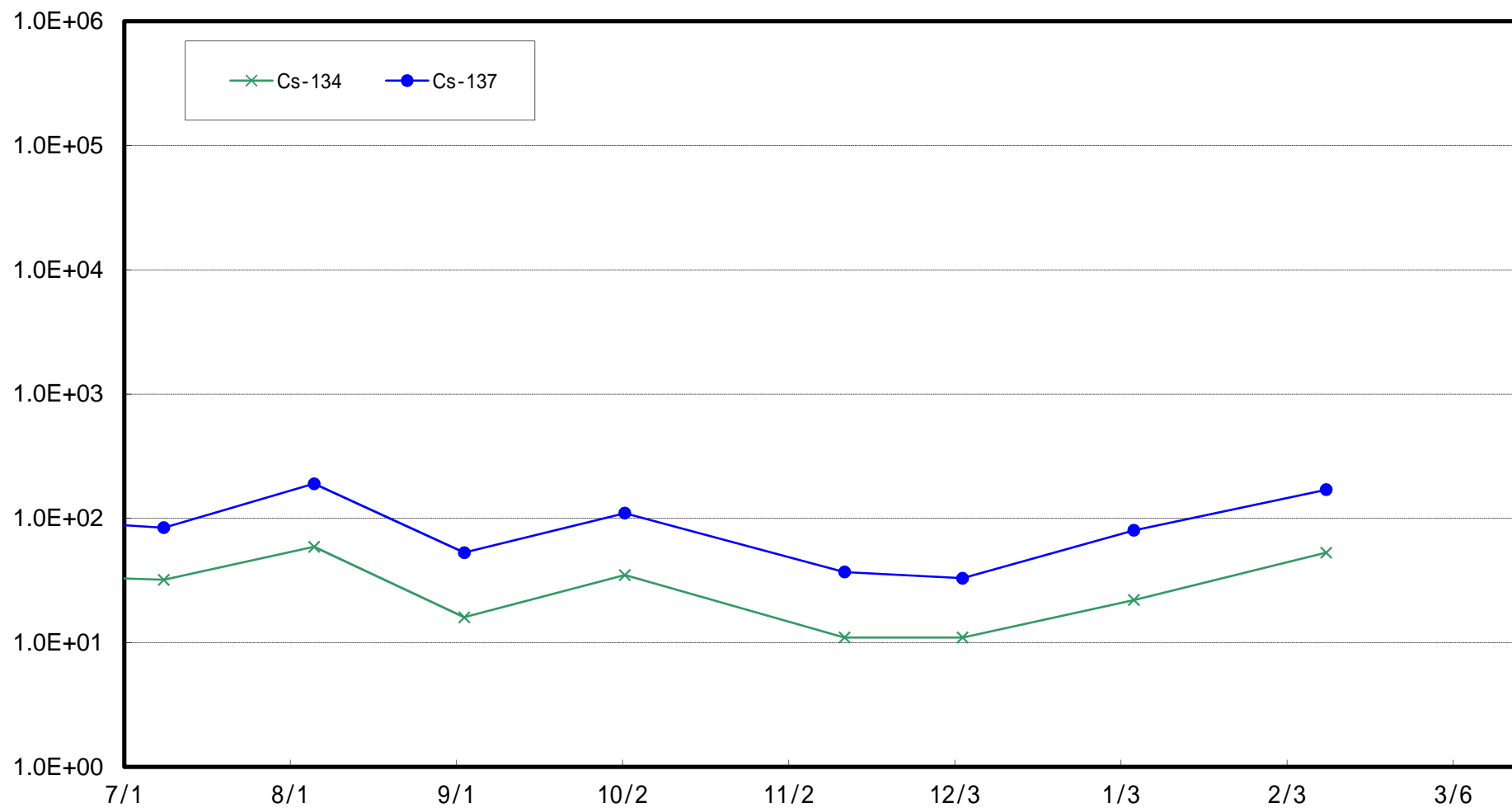
岩沢海岸付近(T-4) 海底土放射能濃度 (Bq / kg・乾土)



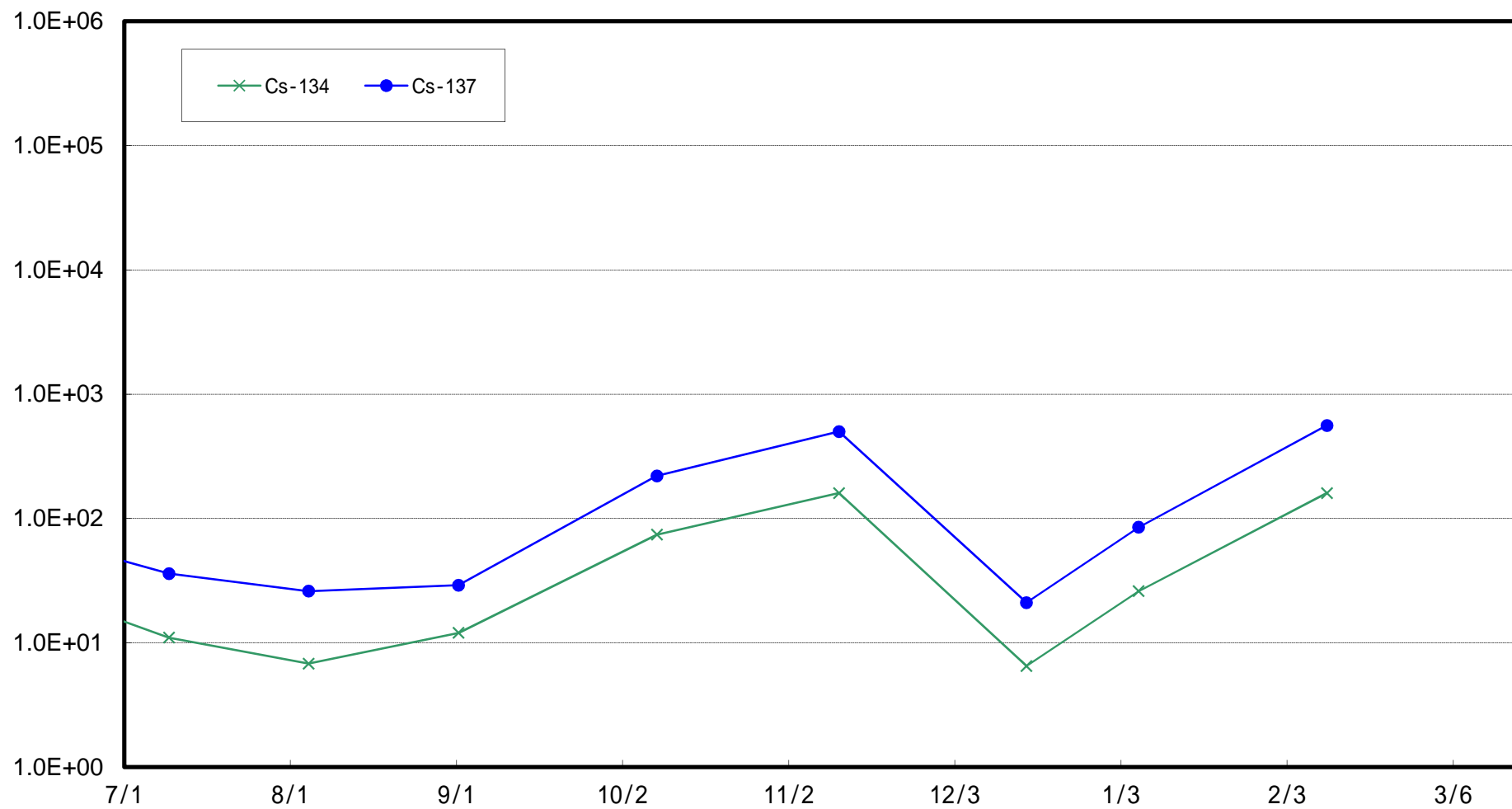
小高区沖合3 km (T-14)海底土放射能濃度 (Bq / kg · 乾土)



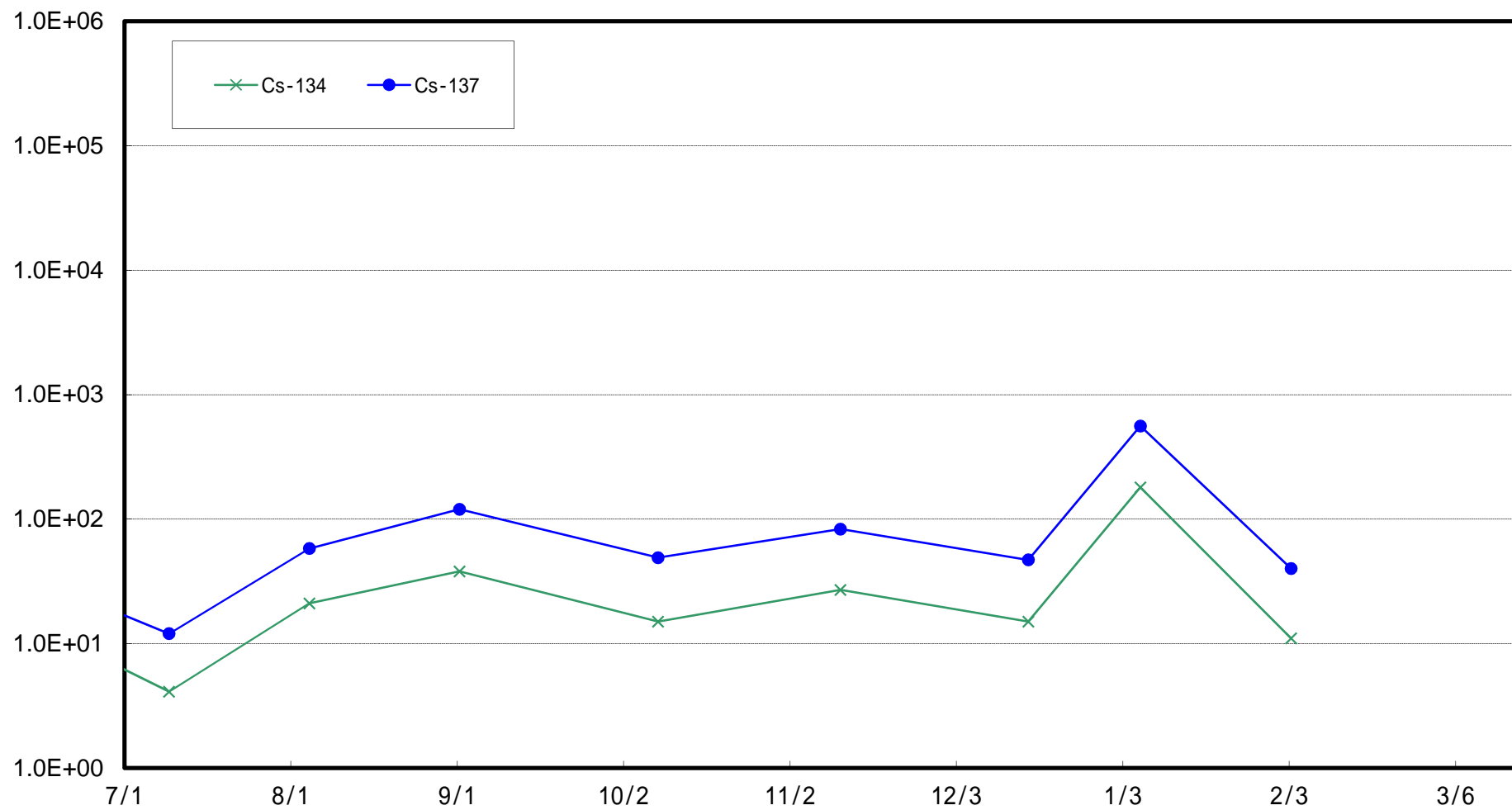
岩沢海岸沖合3 km (T-11)海底土放射能濃度 (Bq / kg · 乾土)



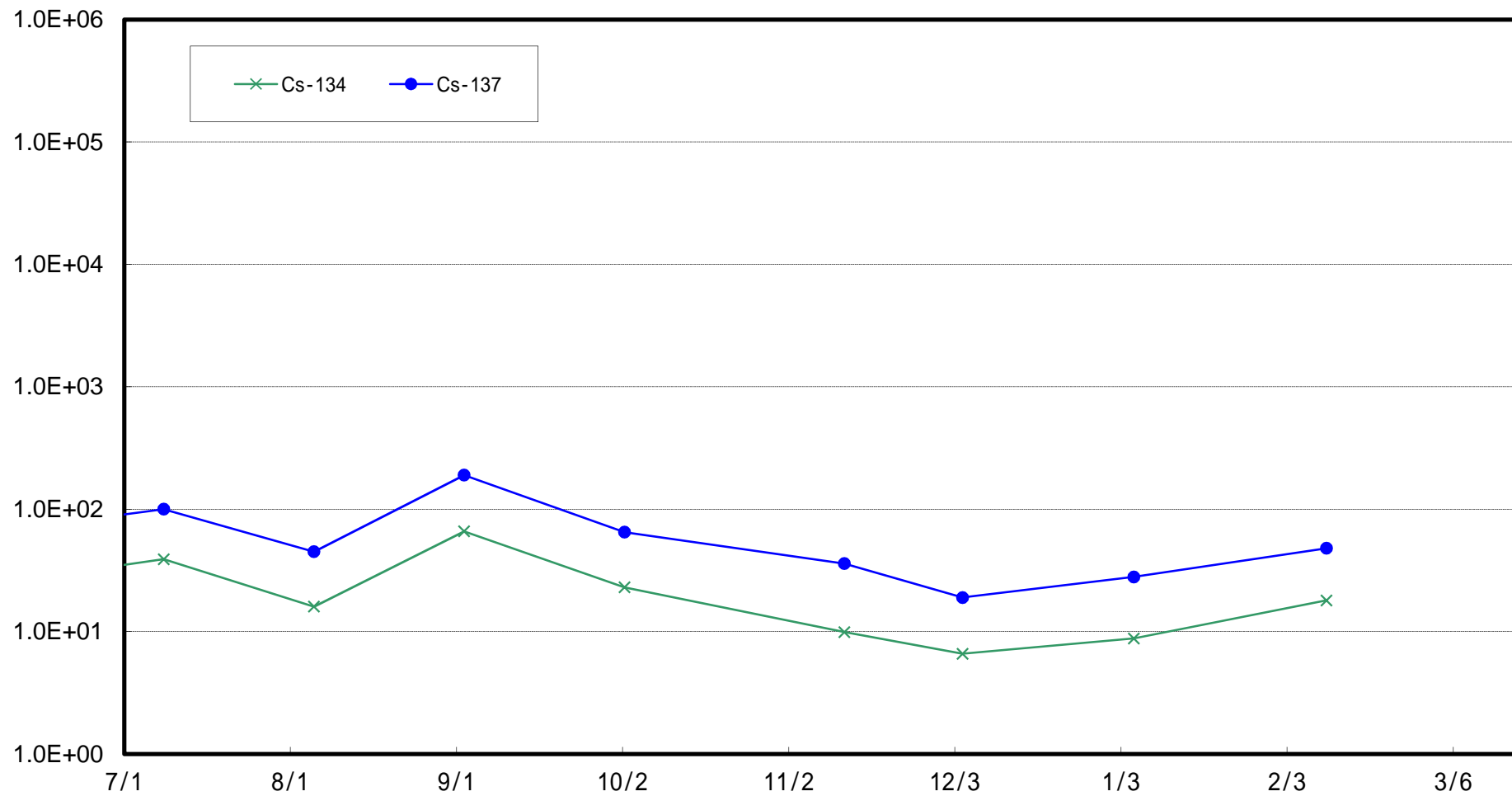
請戸川沖合 3 km (T-D1) 海底土放射能濃度 (Bq / kg · 乾土)



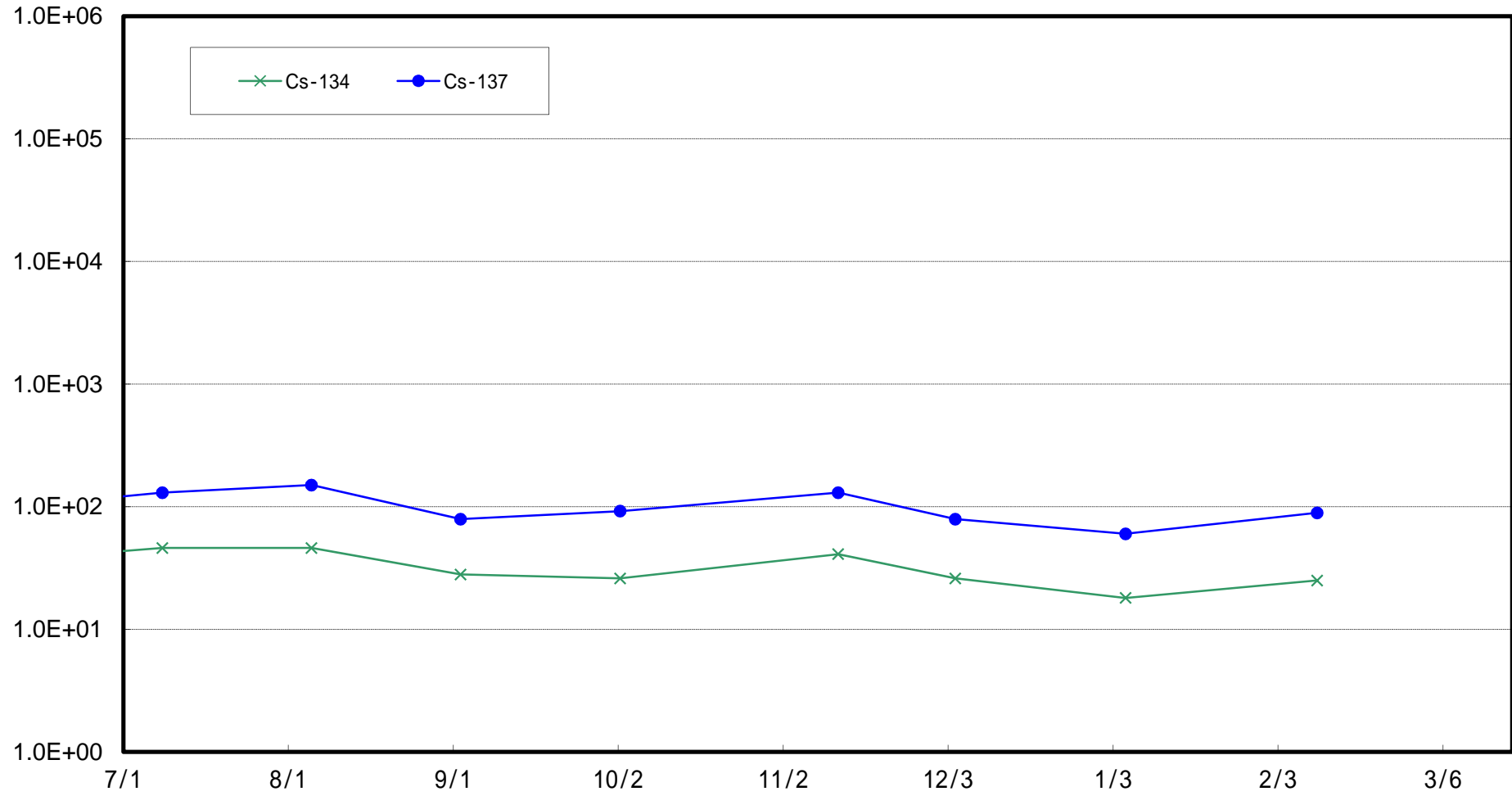
福島第一 敷地沖合 3 km (T-D5) 海底土放射能濃度 (Bq / kg · 乾土)



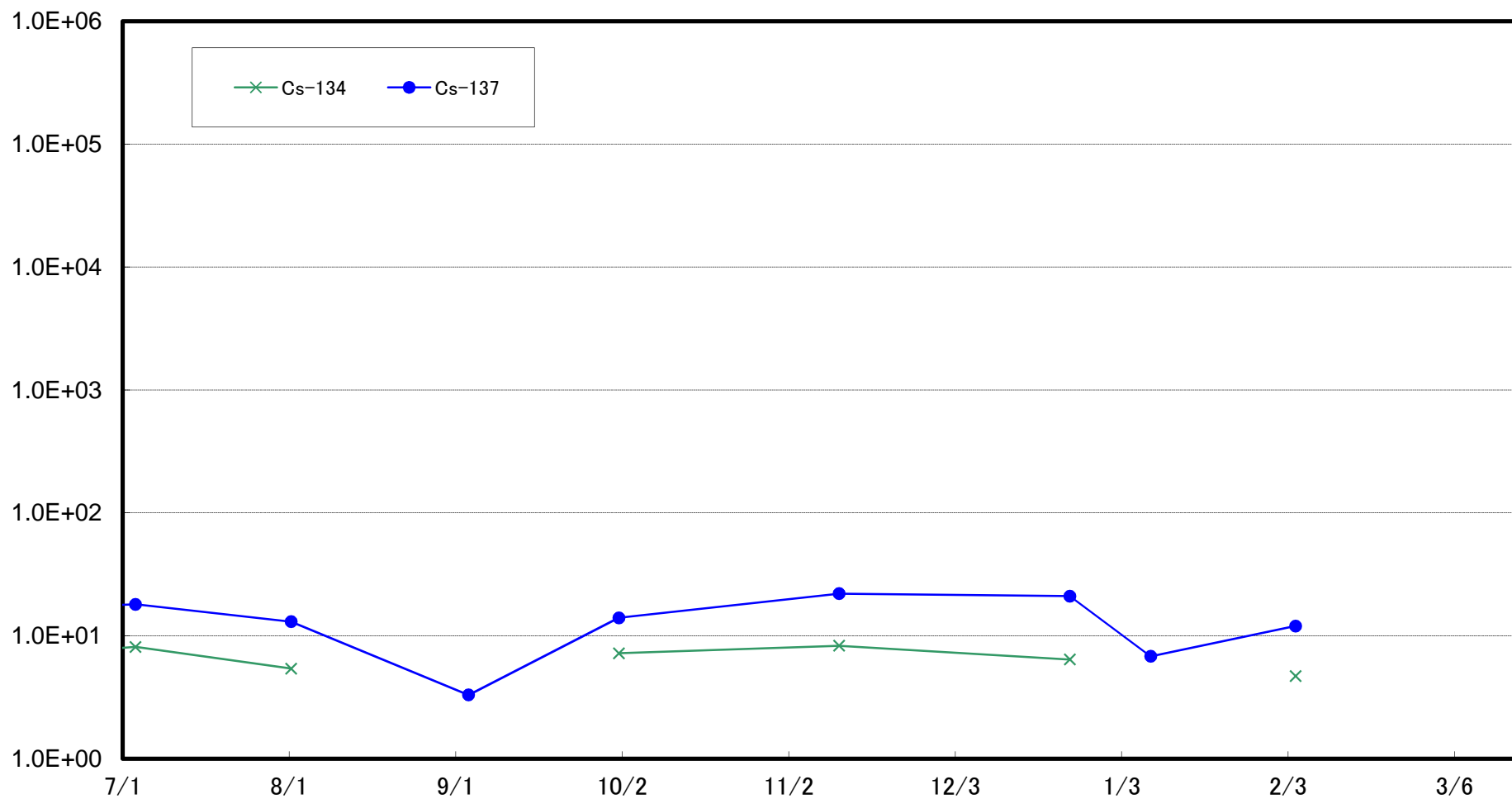
福島第二 敷地沖合 3 km (T-D9) 海底土放射能濃度 (Bq / kg · 乾土)



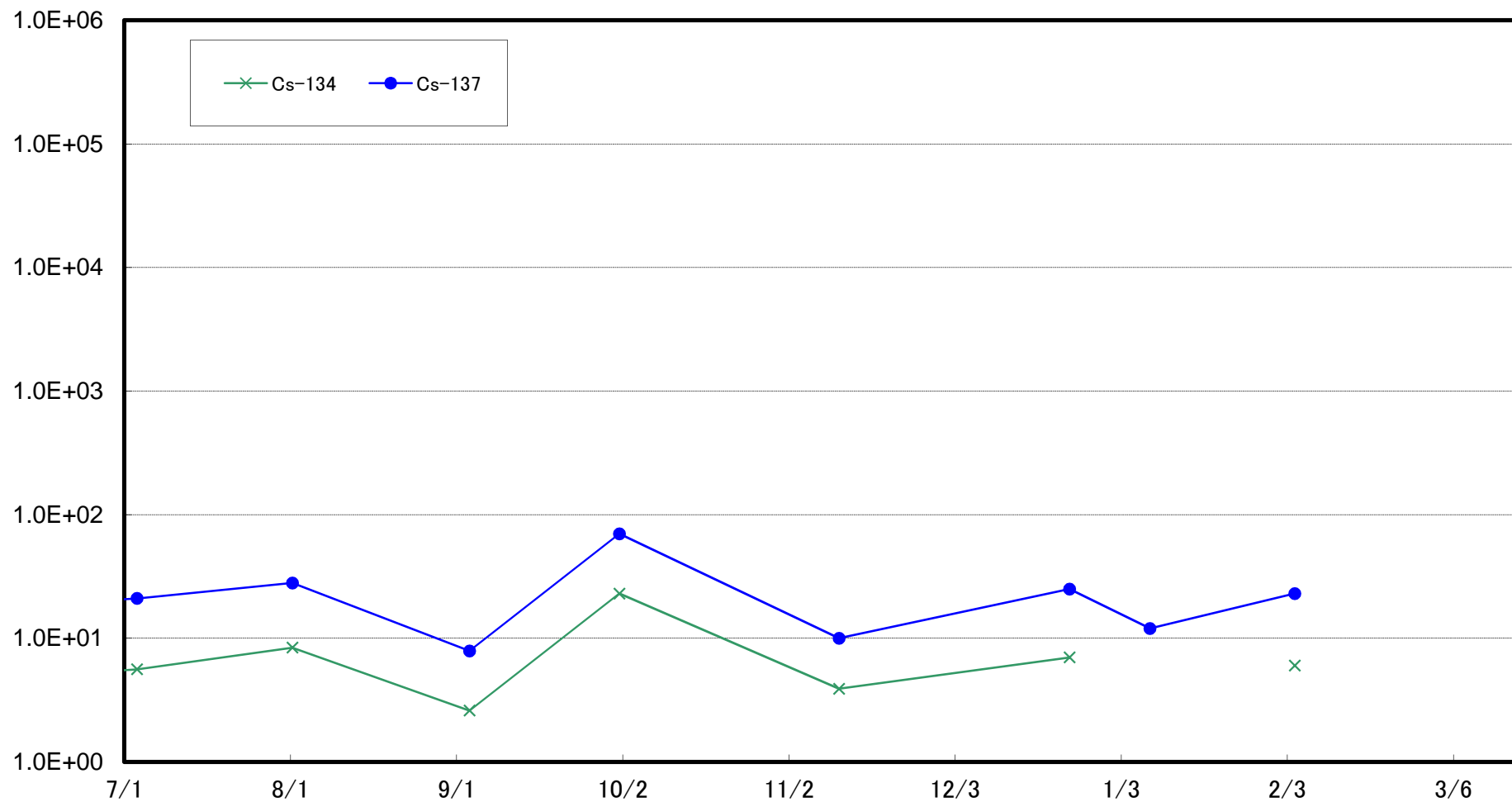
福島第一 敷地沖合 15 km (T-5) 海底土放射能濃度 (Bq / kg · 乾土)



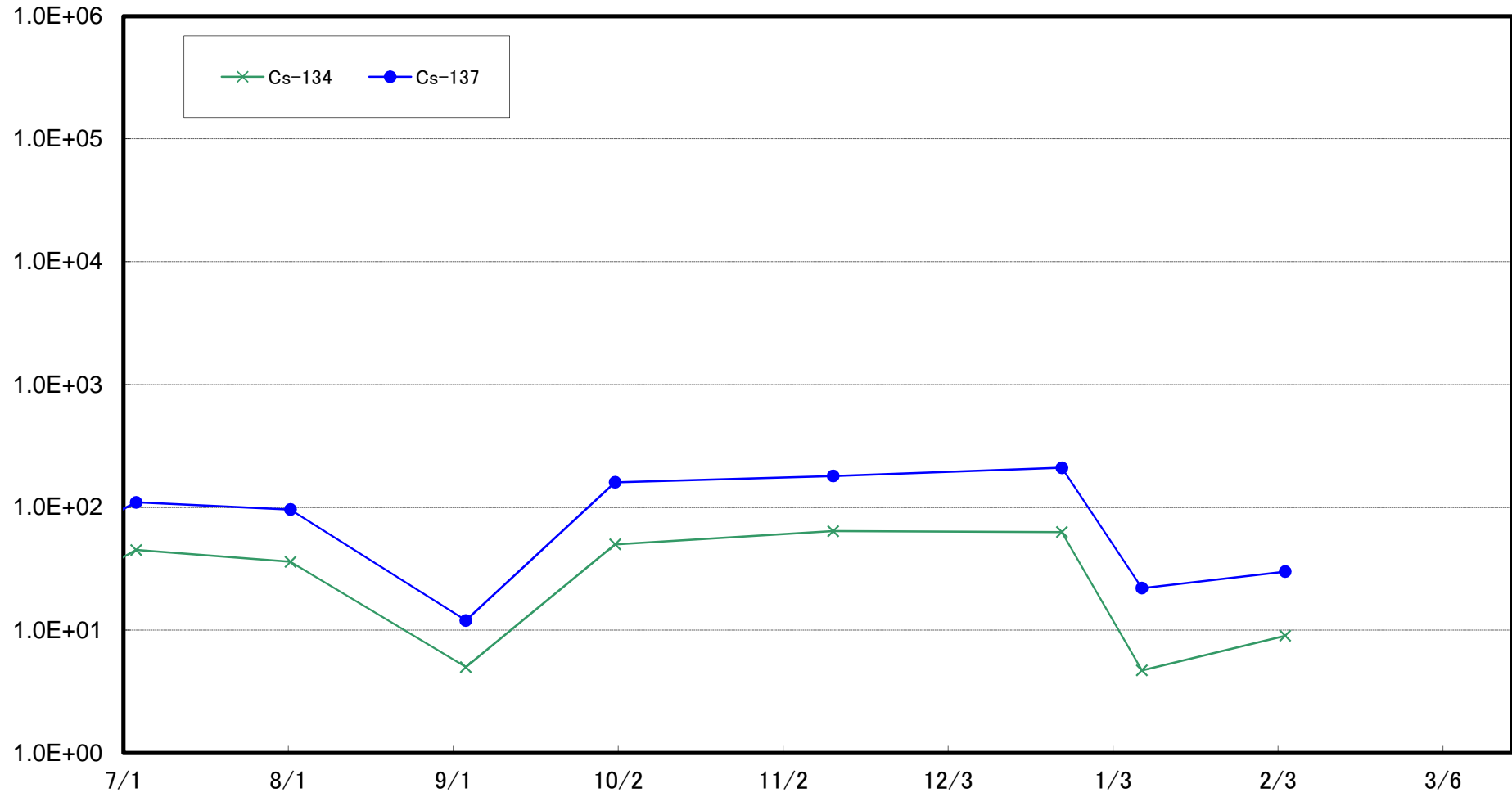
小高区村上沖合1km(T-①)海底土放射能濃度(Bq/kg・乾土)



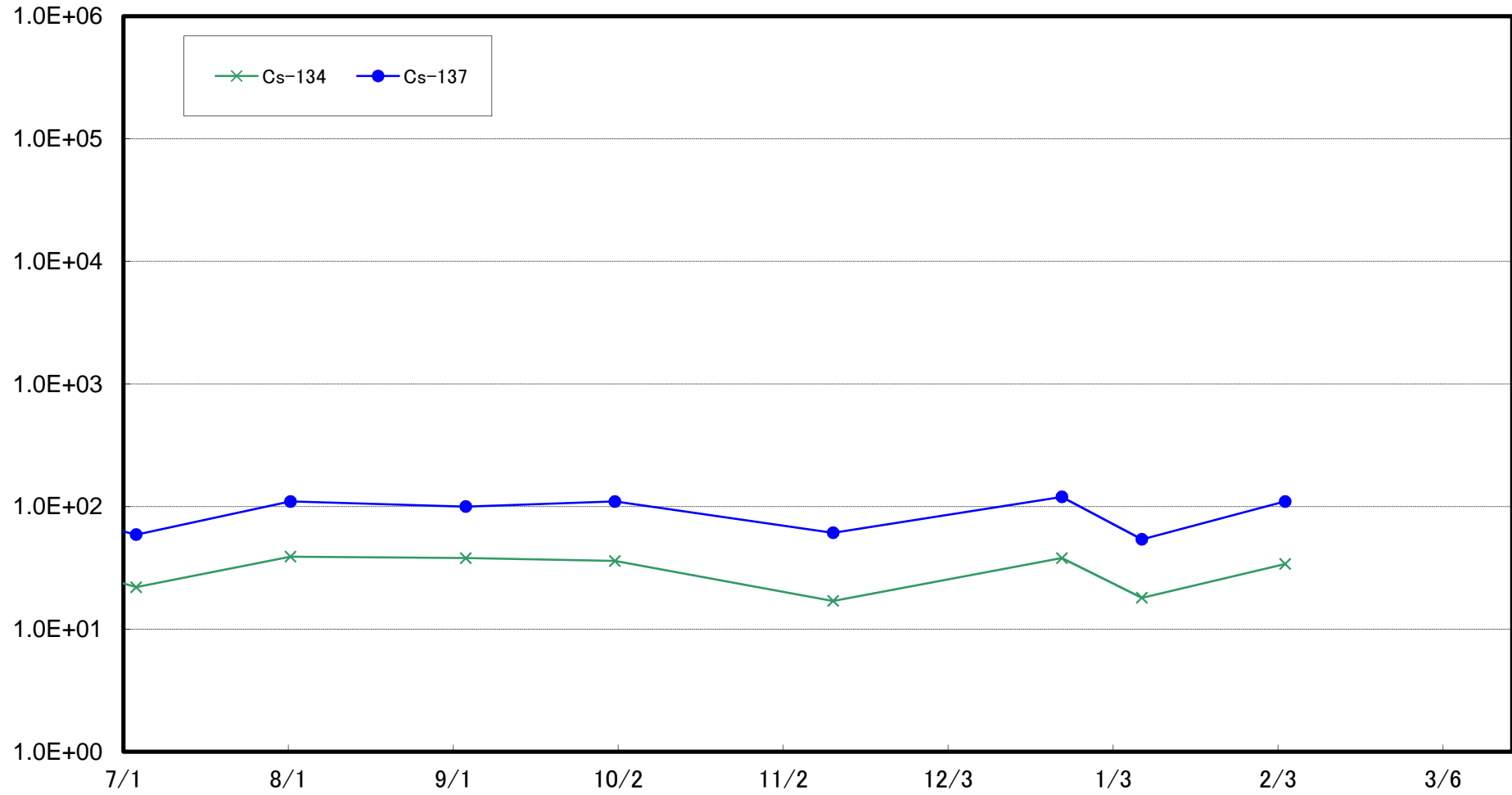
小高区村上沖合2km(T-②)海底土放射能濃度(Bq/kg・乾土)



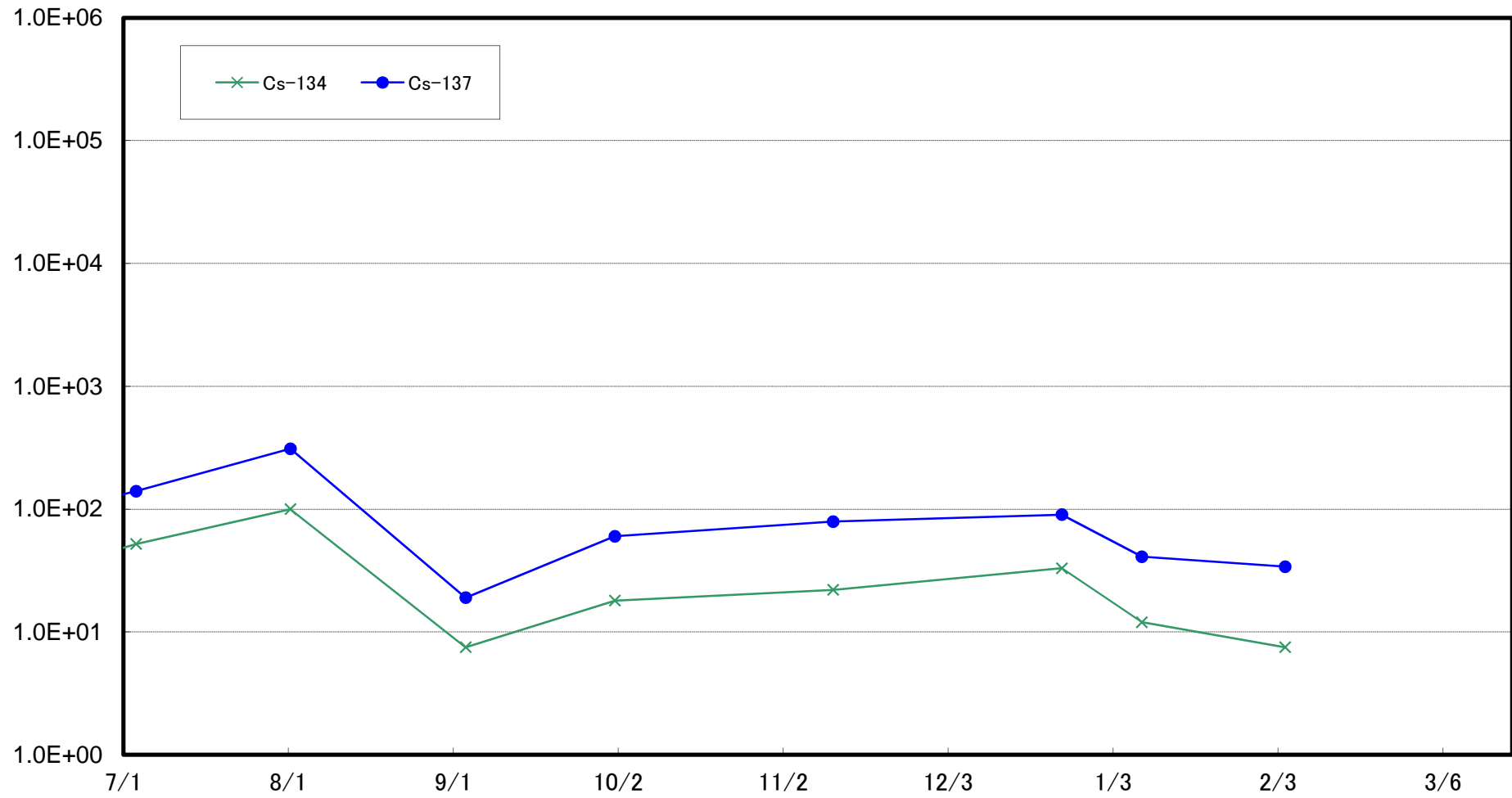
浪江町請戸沖合1km(T-③)海底土放射能濃度(Bq/kg・乾土)



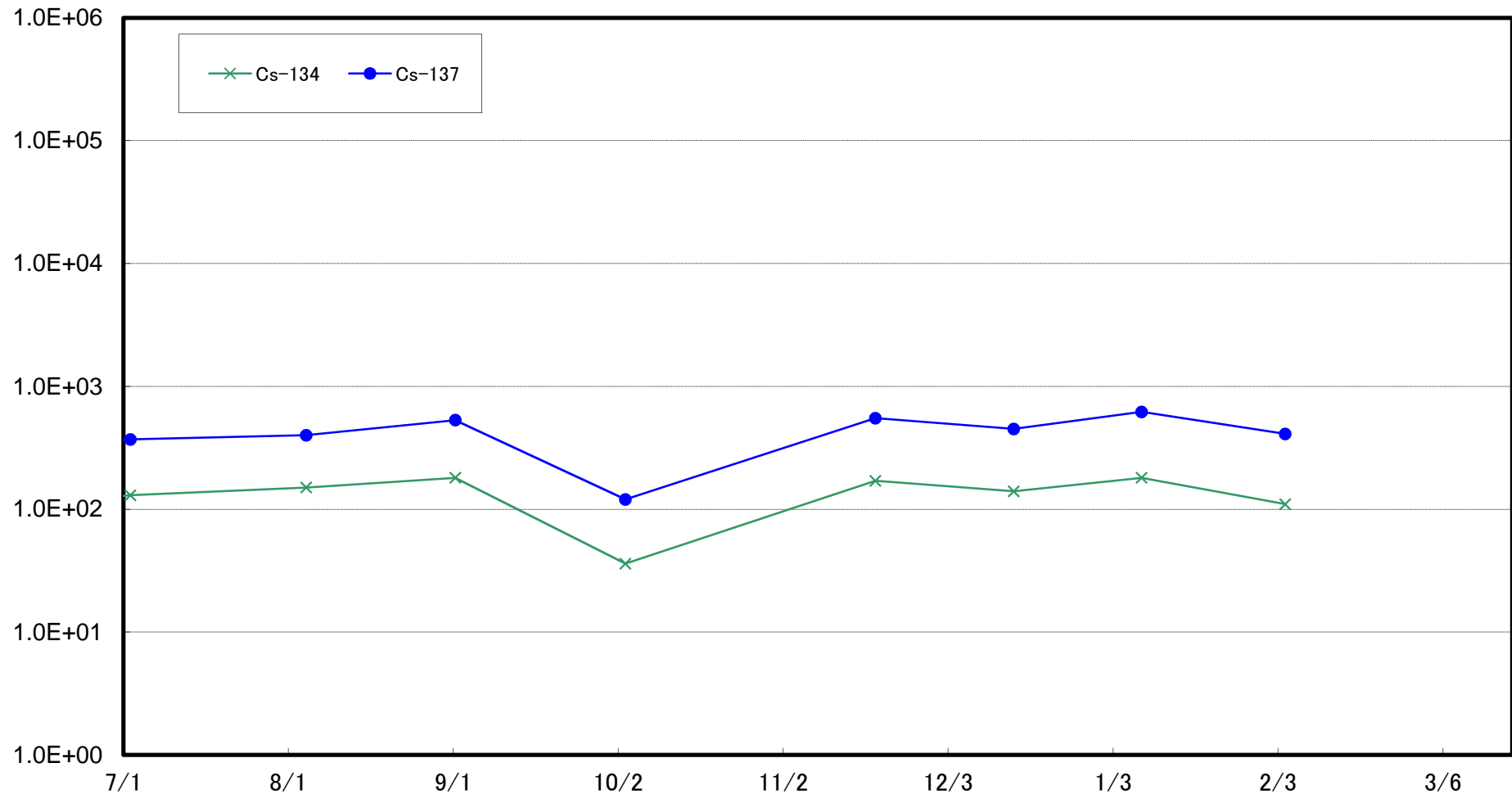
浪江町請戸沖合2km(T-④)海底土放射能濃度(Bq/kg・乾土)



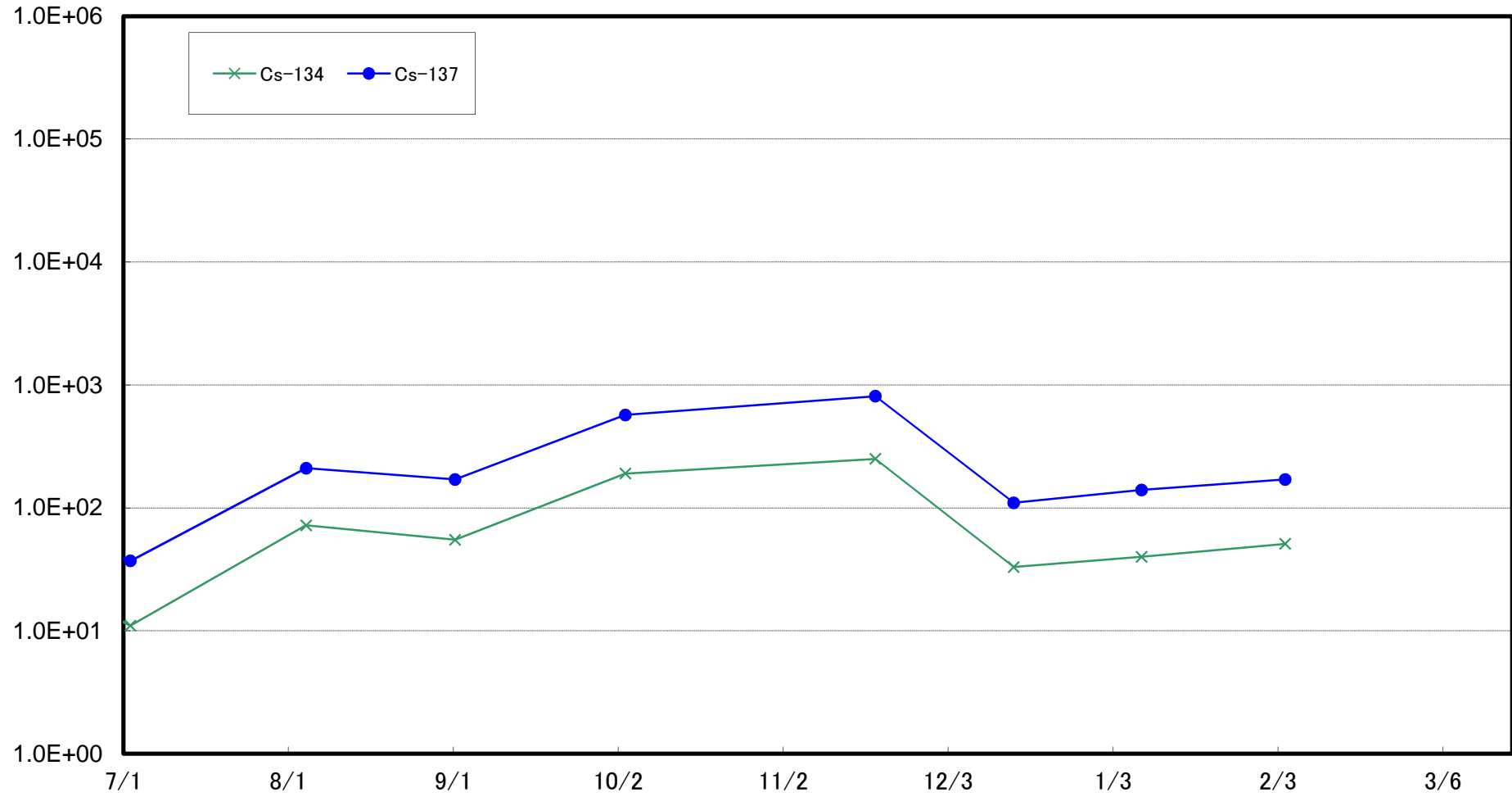
浪江町請戸沖合3km(T-⑤)海底土放射能濃度(Bq/kg・乾土)



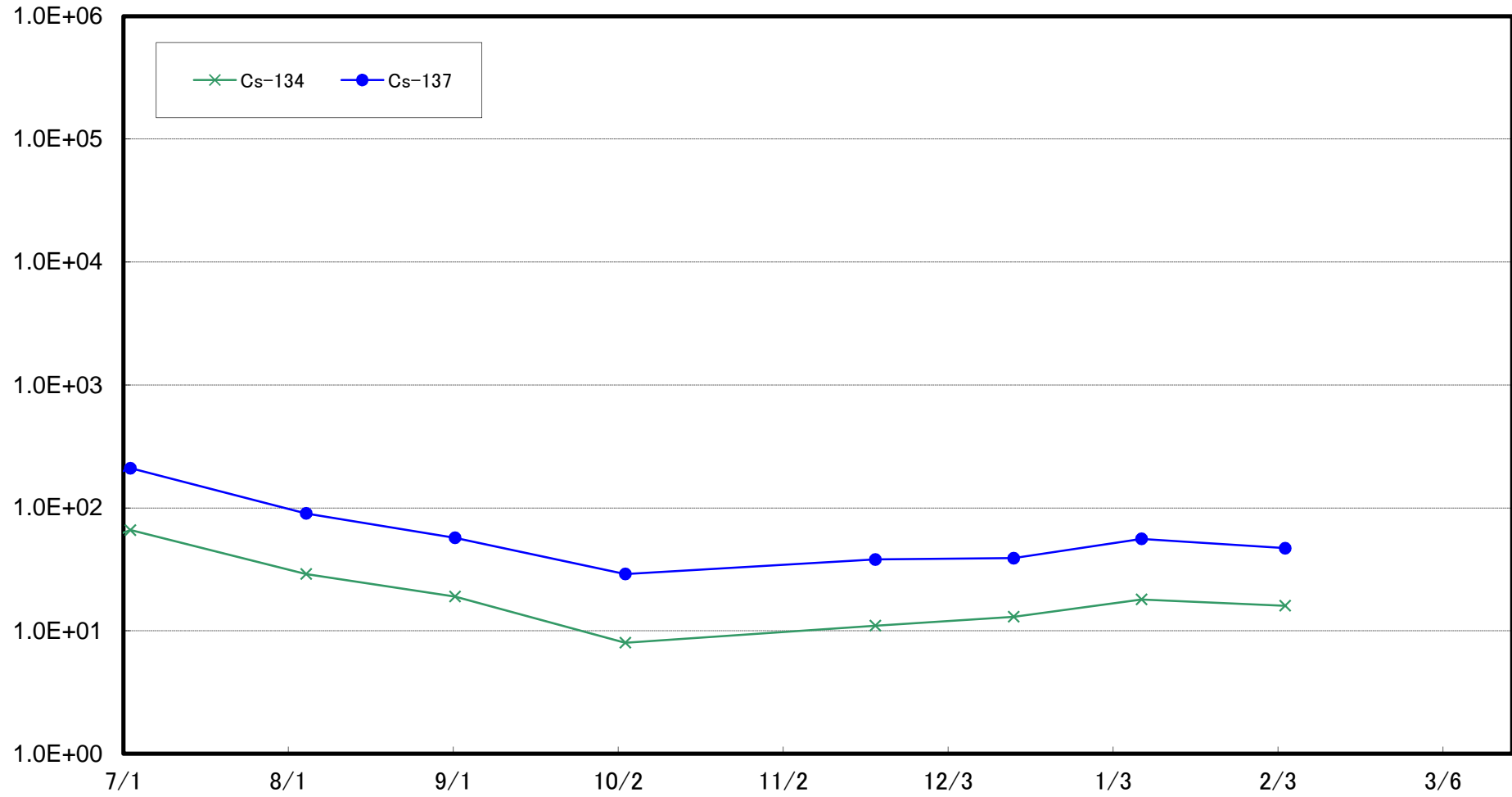
大熊町熊川沖合1km(T-⑥)海底土放射能濃度(Bq/kg・乾土)



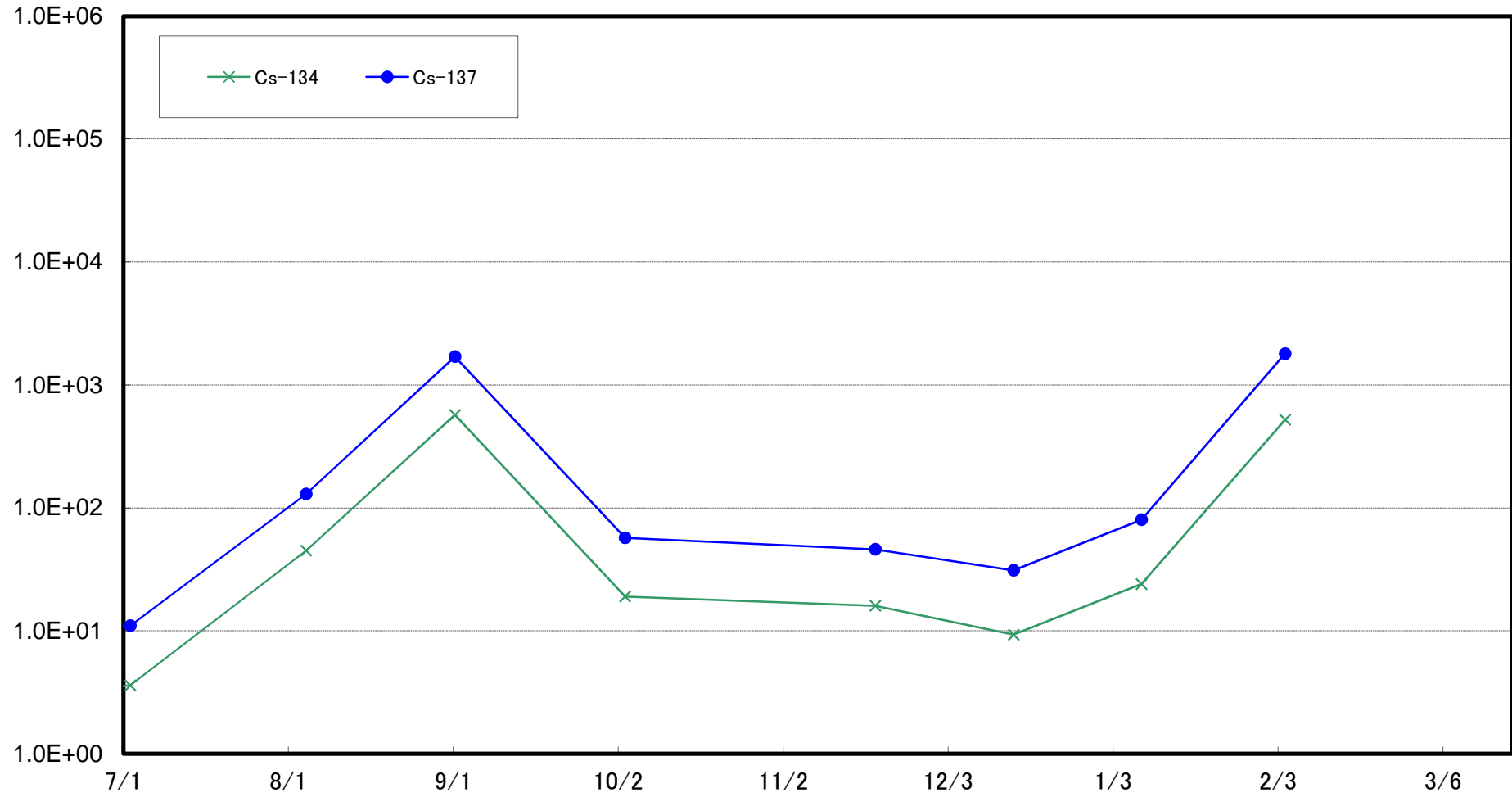
大熊町熊川沖合2km(T-⑦)海底土放射能濃度(Bq/kg・乾土)



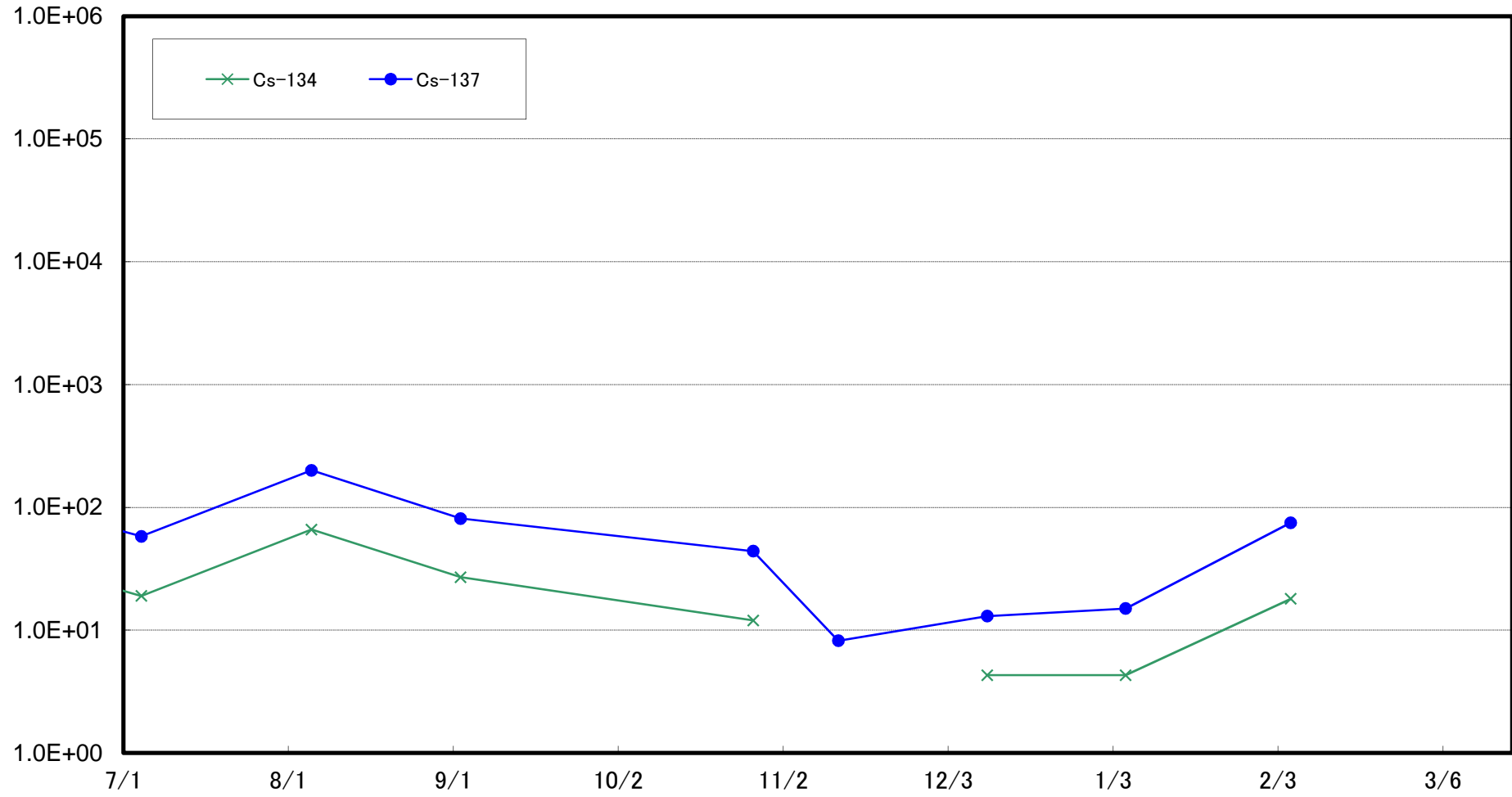
大熊町熊川沖合3km(T-⑧)海底土放射能濃度(Bq/kg・乾土)



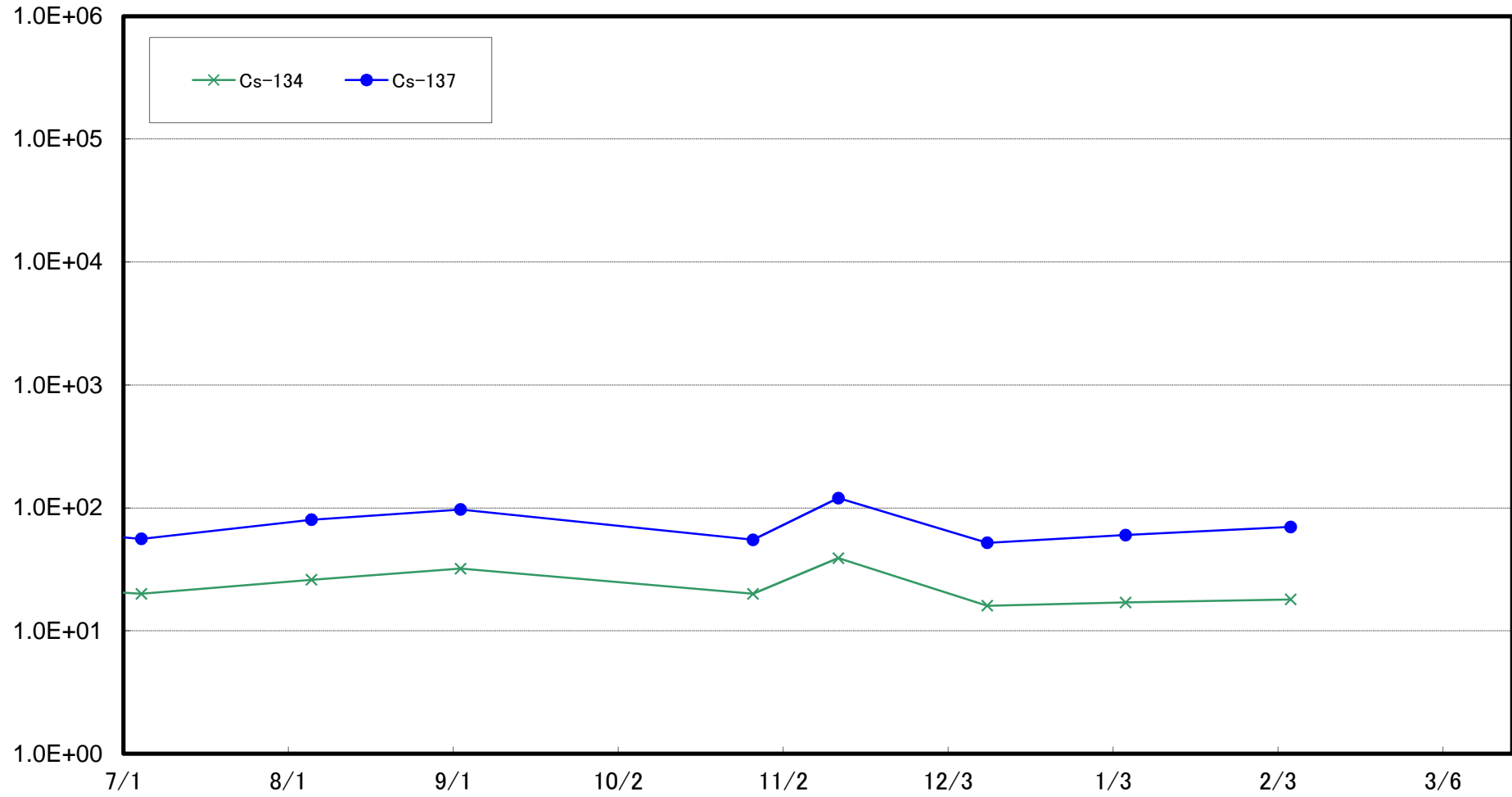
大熊町熊川沖合5km(T-⑨)海底土放射能濃度(Bq/kg・乾土)



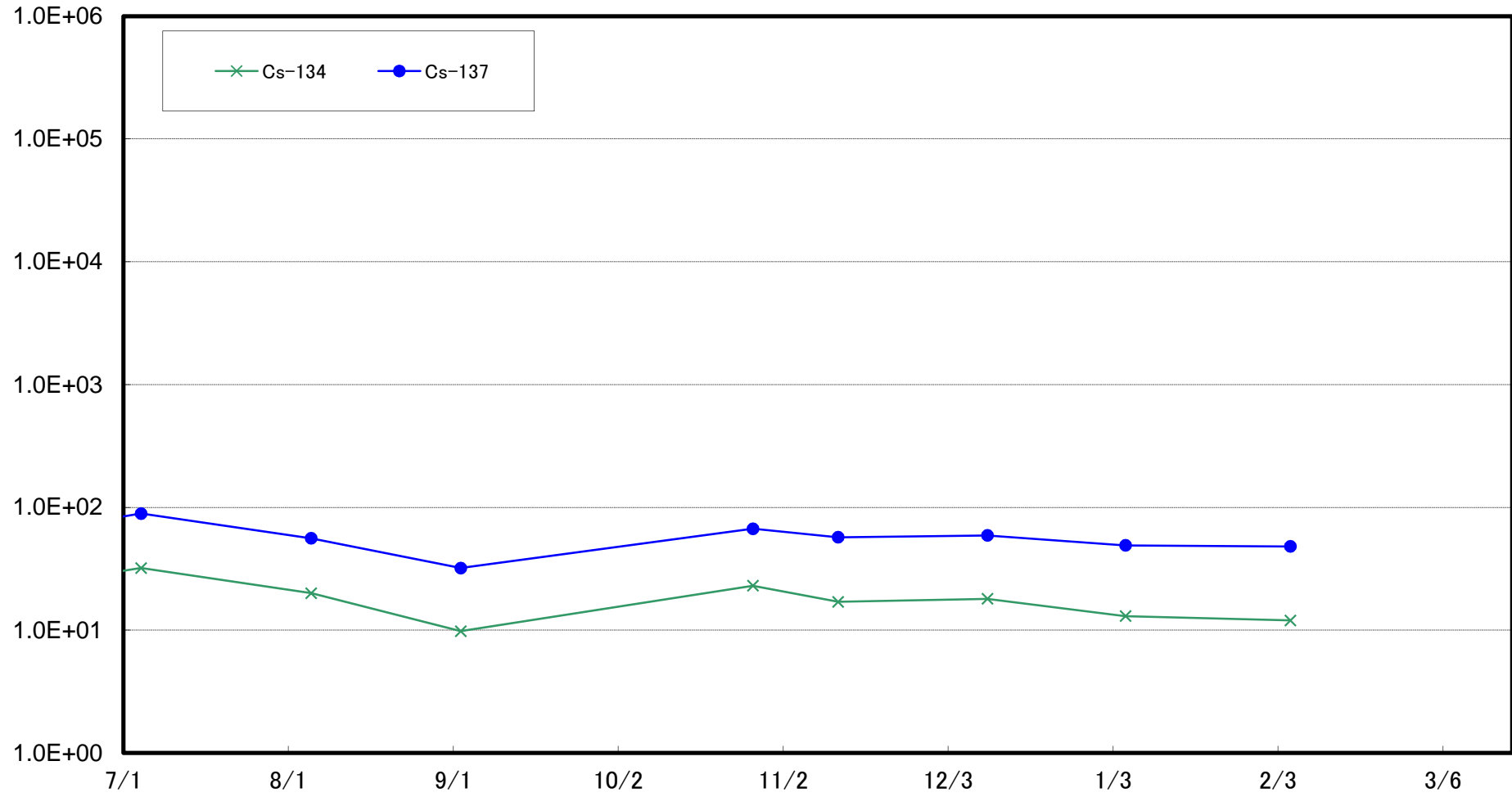
大熊町熊川沖合10km(T-⑩)海底土放射能濃度(Bq/kg・乾土)



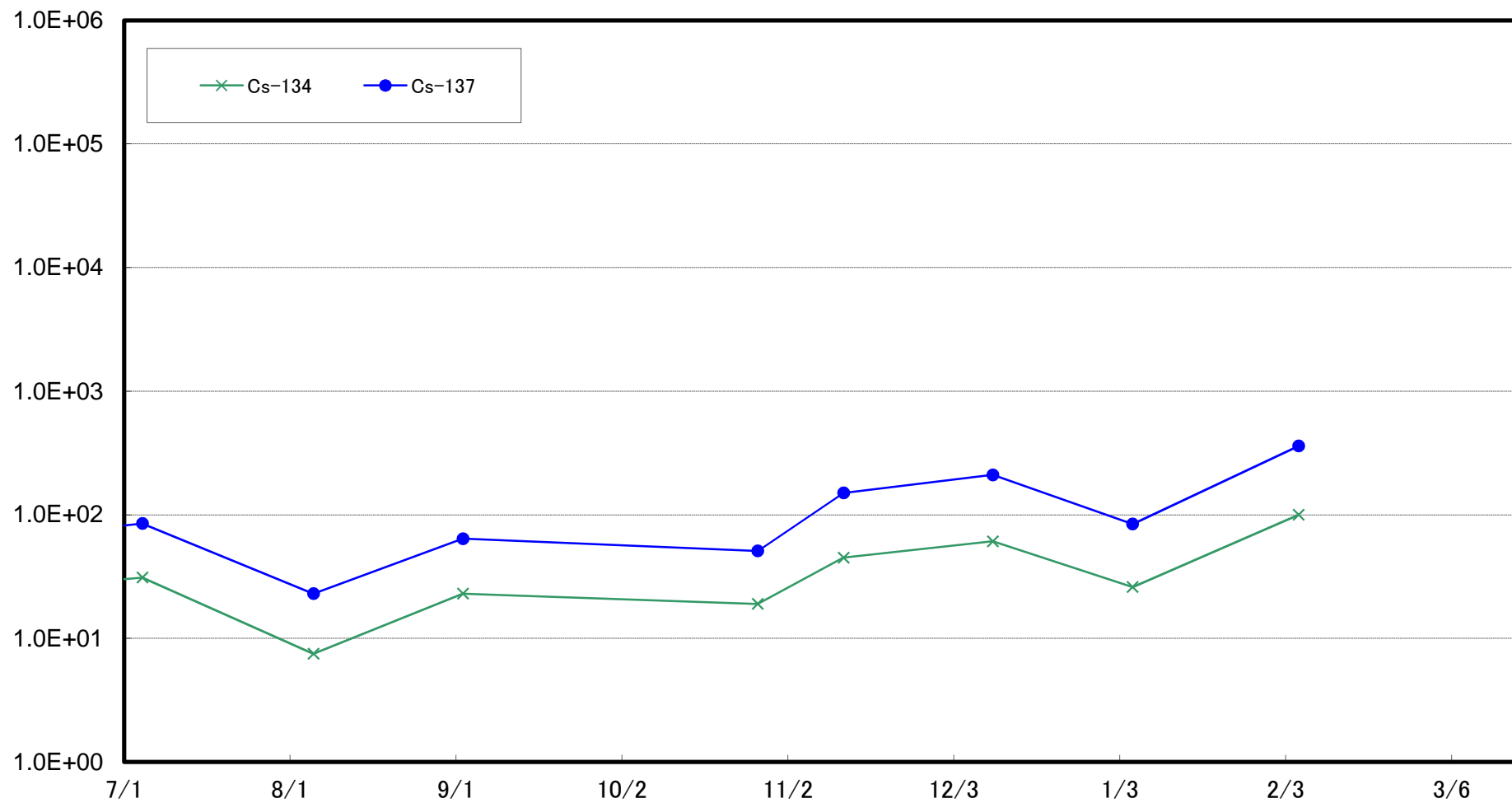
大熊町熊川沖合15km(T-⑪)海底土放射能濃度(Bq/kg・乾土)



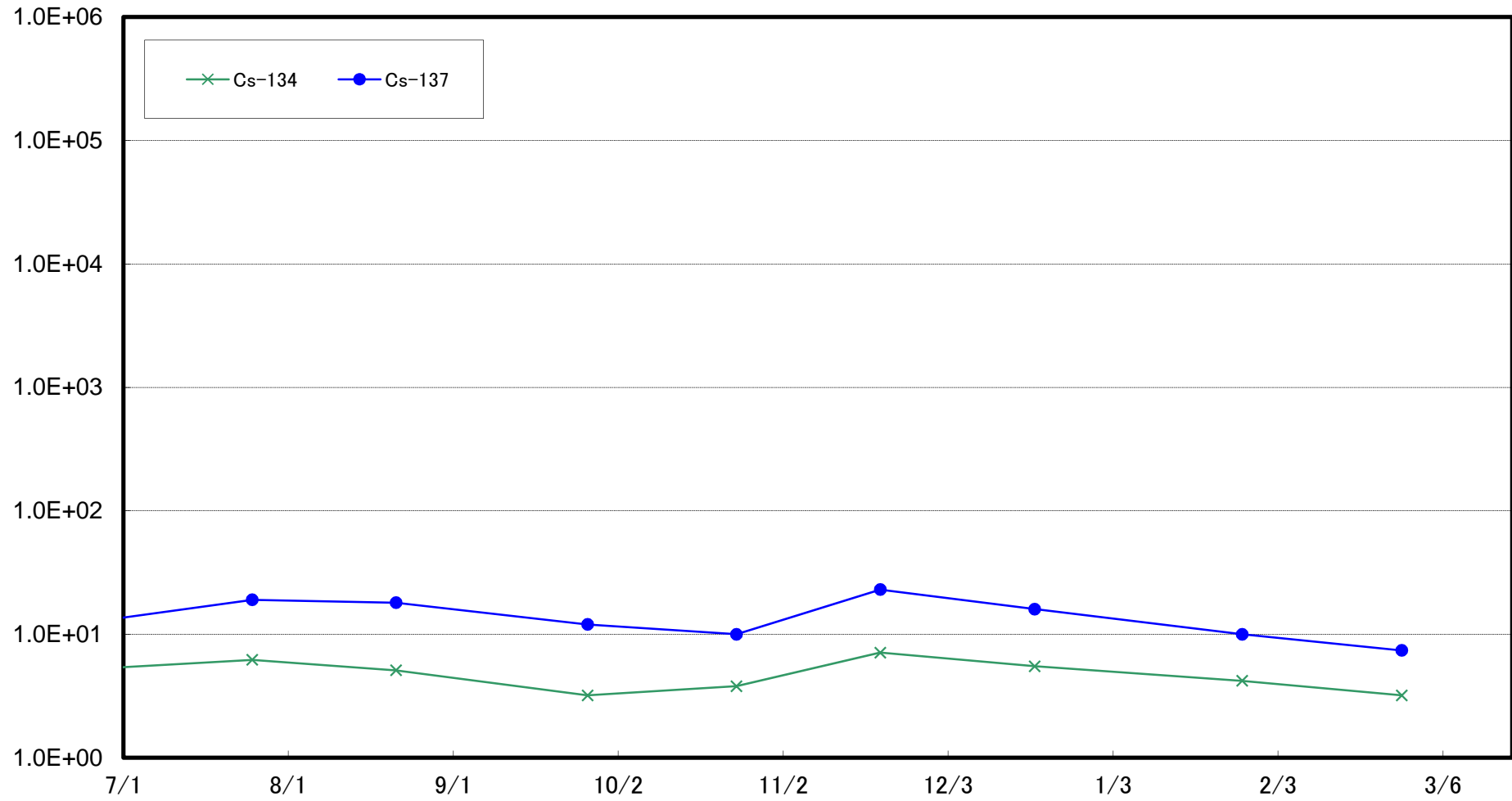
大熊町熊川沖合20km(T-⑫)海底土放射能濃度(Bq/kg・乾土)



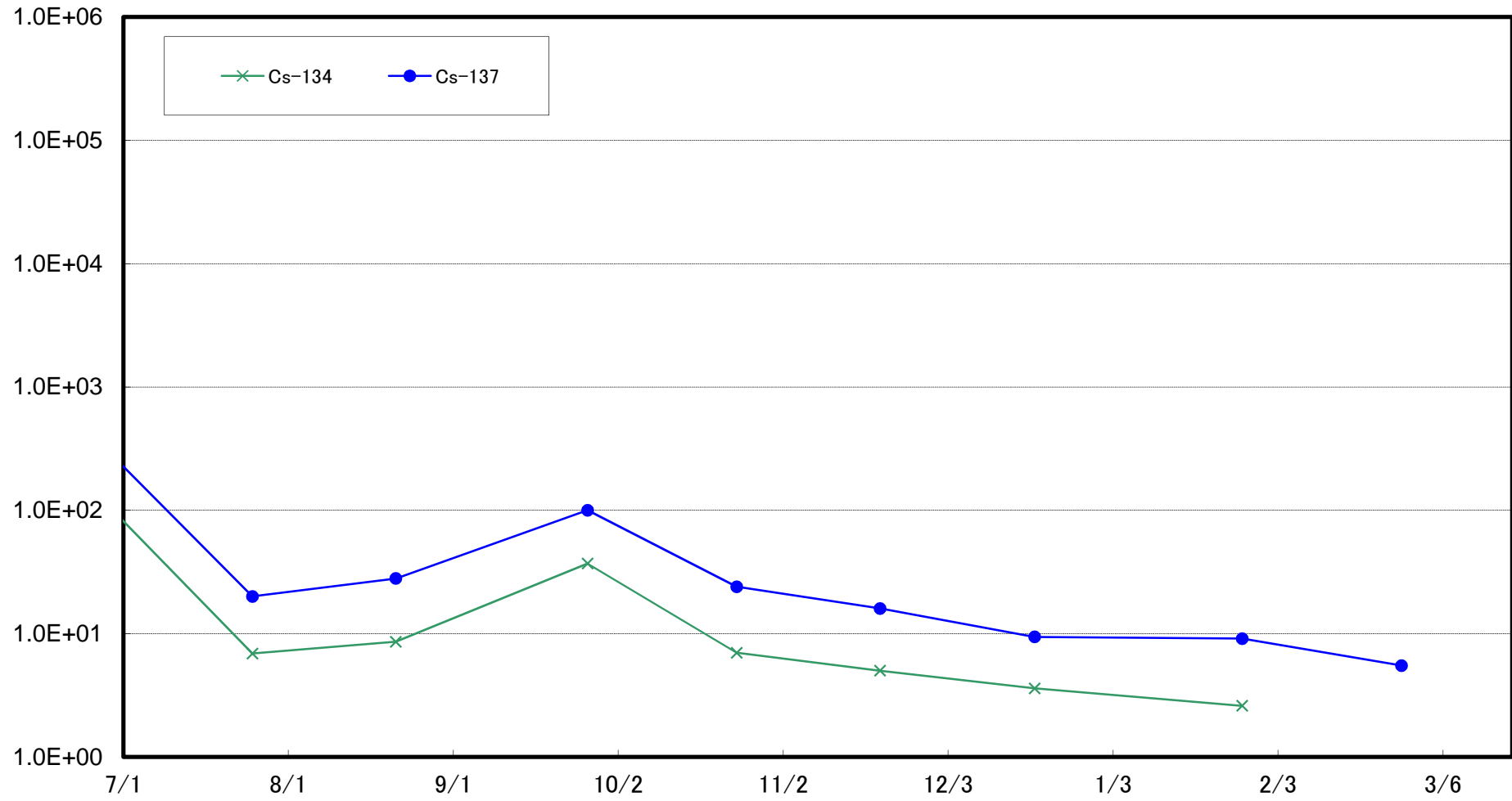
櫛葉町山田浜沖合1km(T-⑬)海底土放射能濃度(Bq/kg・乾土)



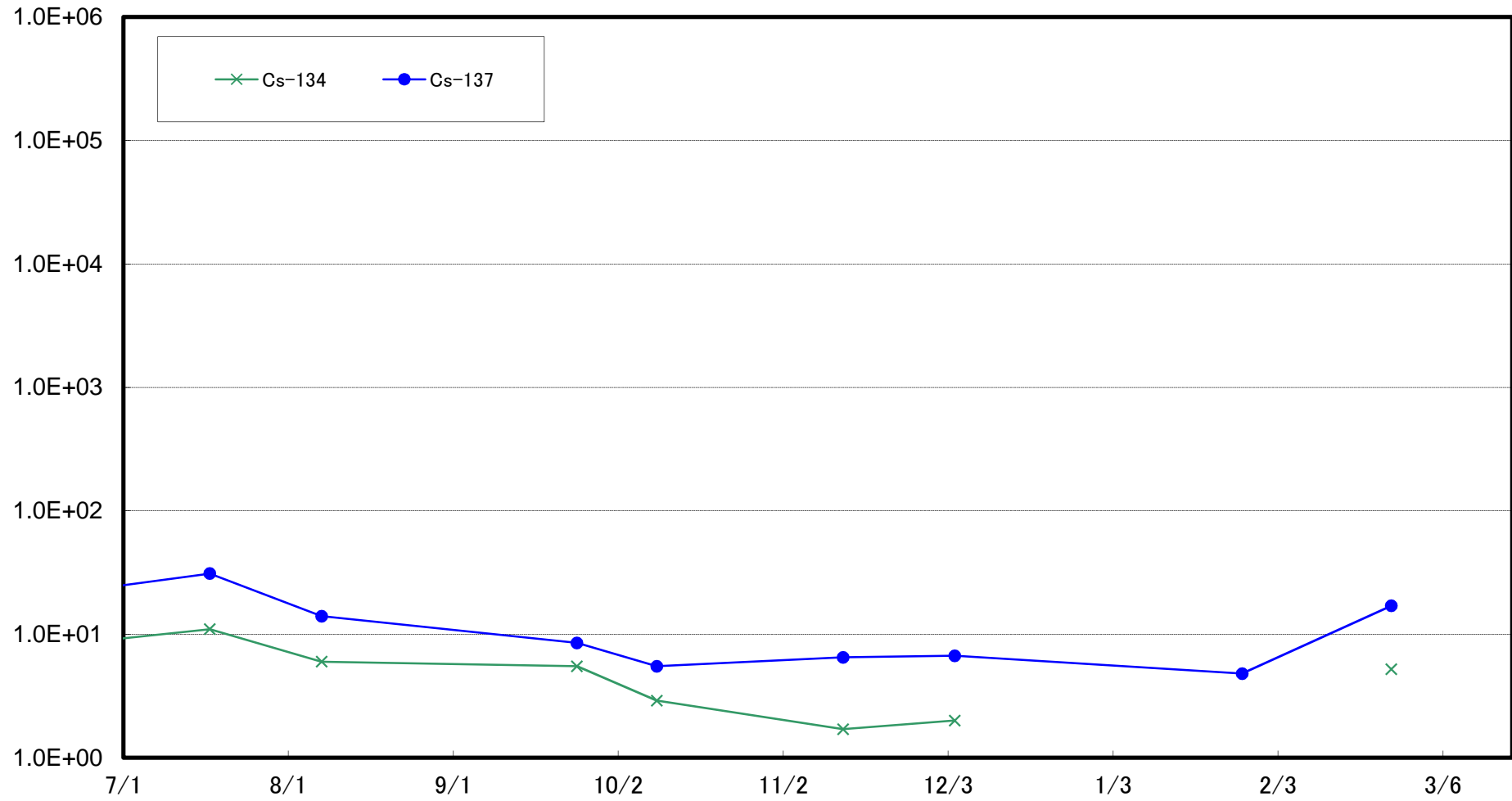
太田川沖合1km付近(T-S1) 海底土放射能濃度(Bq/kg・乾土)



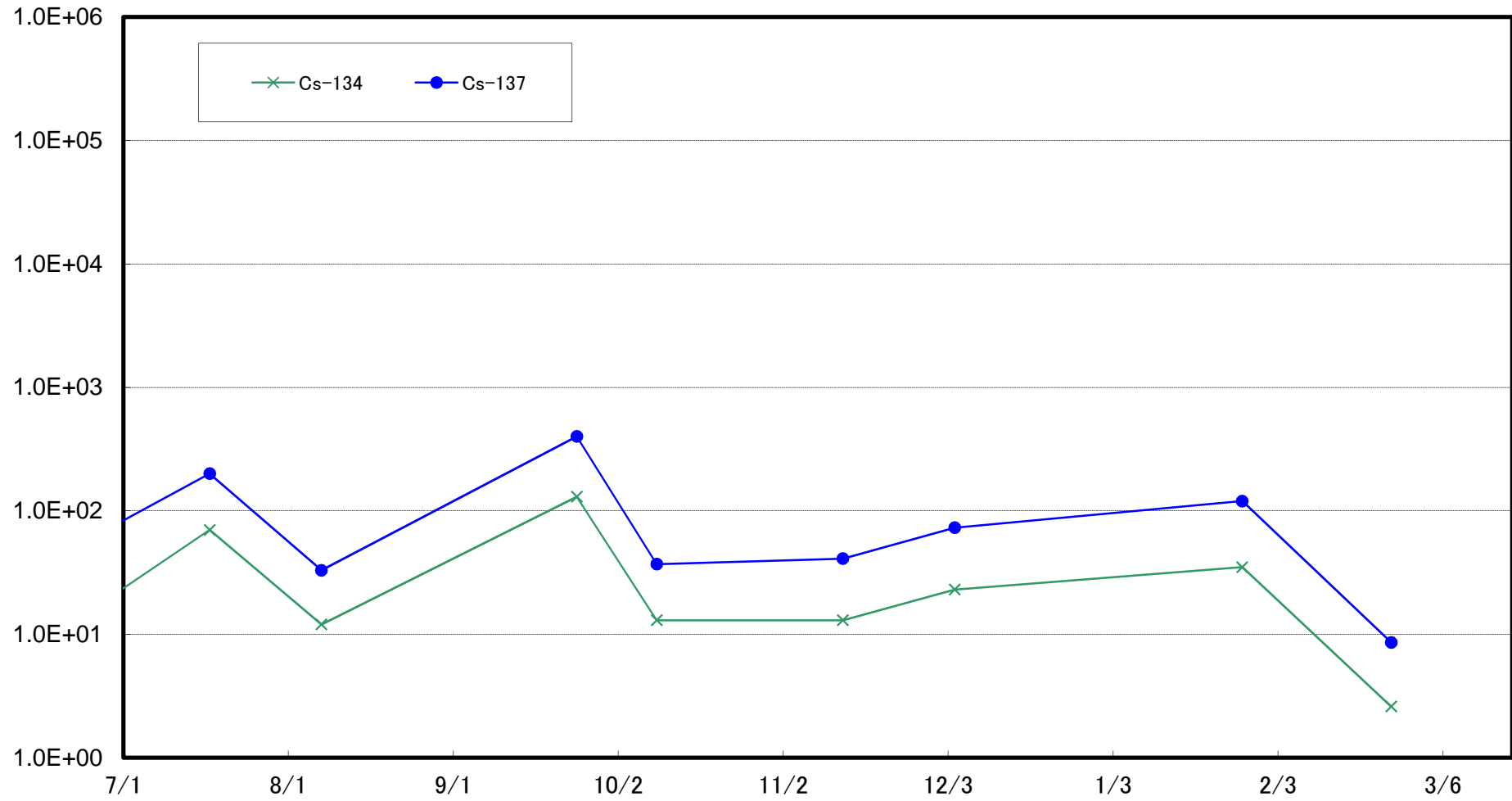
小高区冲合3km付近(T-S2) 海底土放射能濃度(Bq/kg・乾土)



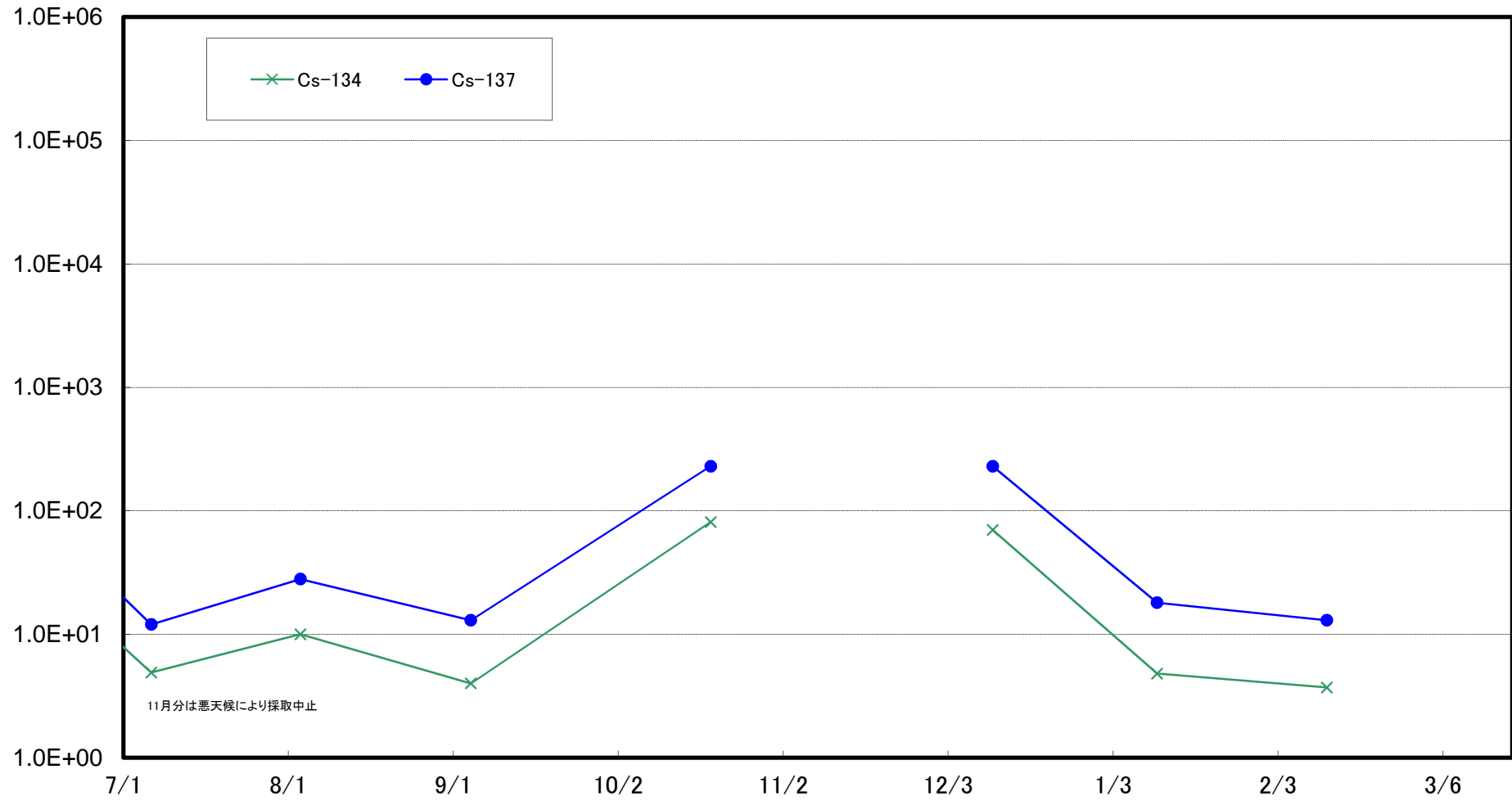
請戸川沖合3km付近(T-S3) 海底土放射能濃度(Bq/kg・乾土)



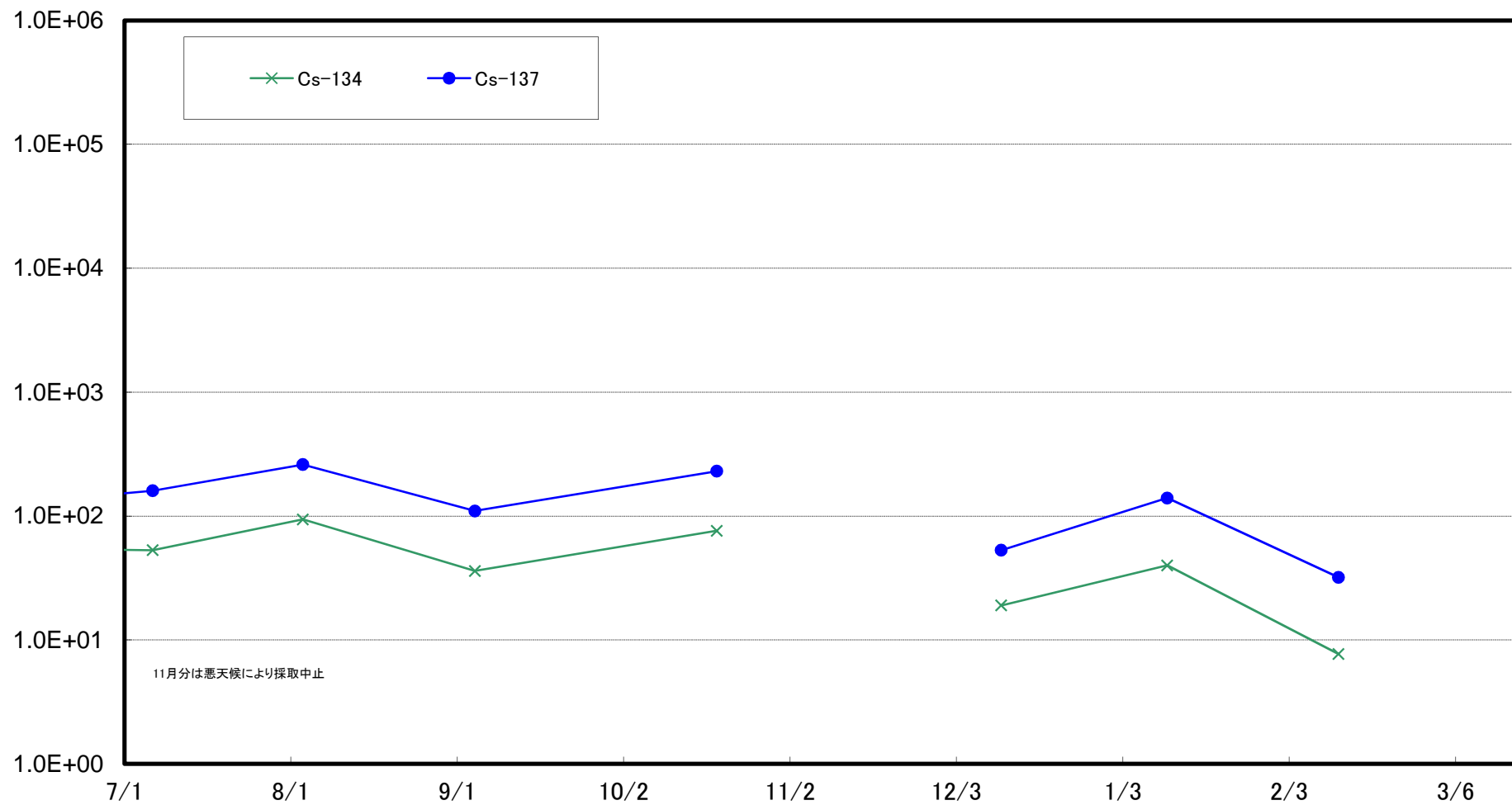
福島第一 敷地沖合3km付近(T-S4) 海底土放射能濃度(Bq/kg・乾土)



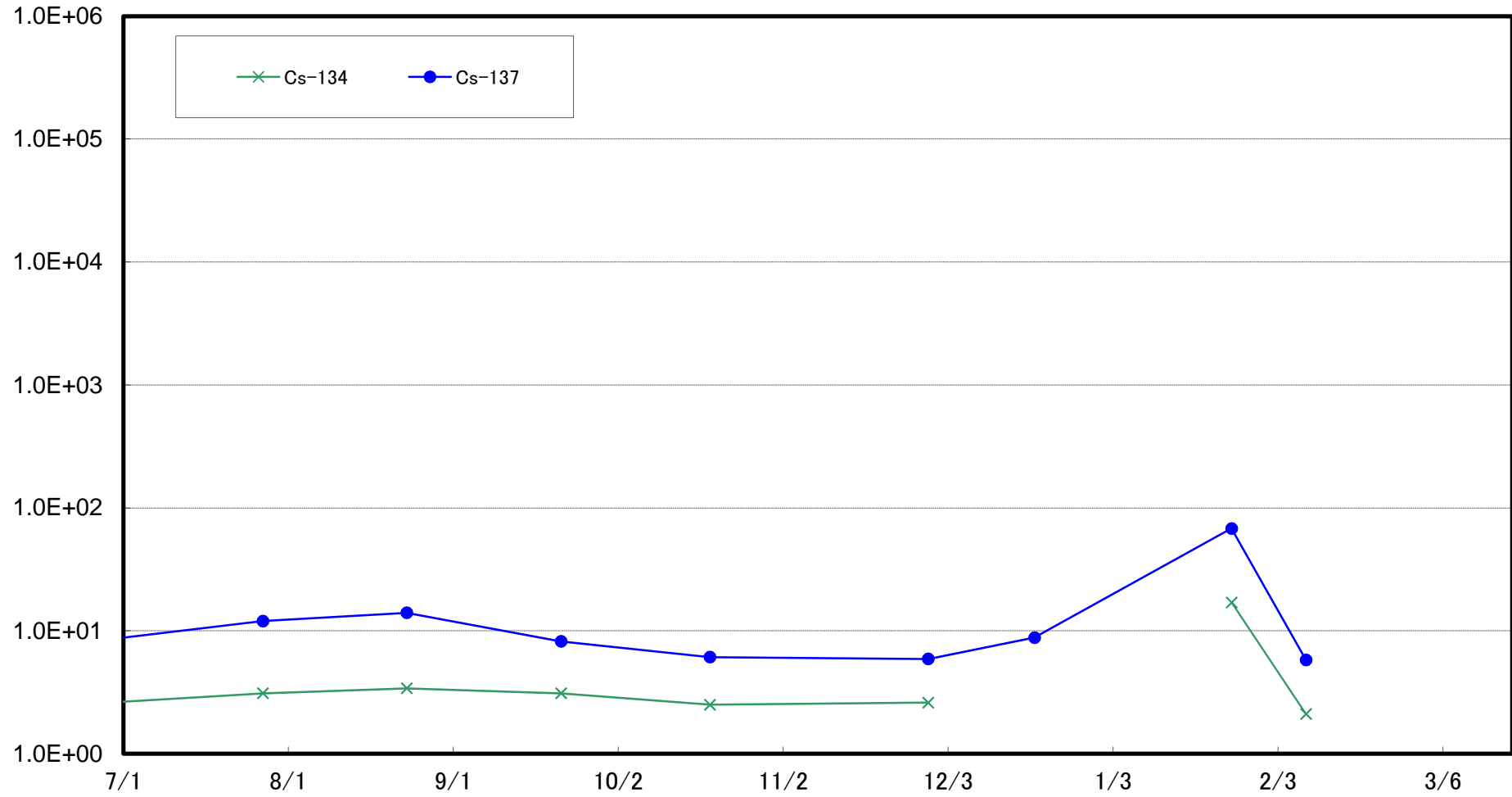
木戸川沖合2km付近(T-S5) 海底土放射能濃度(Bq/kg・乾土)



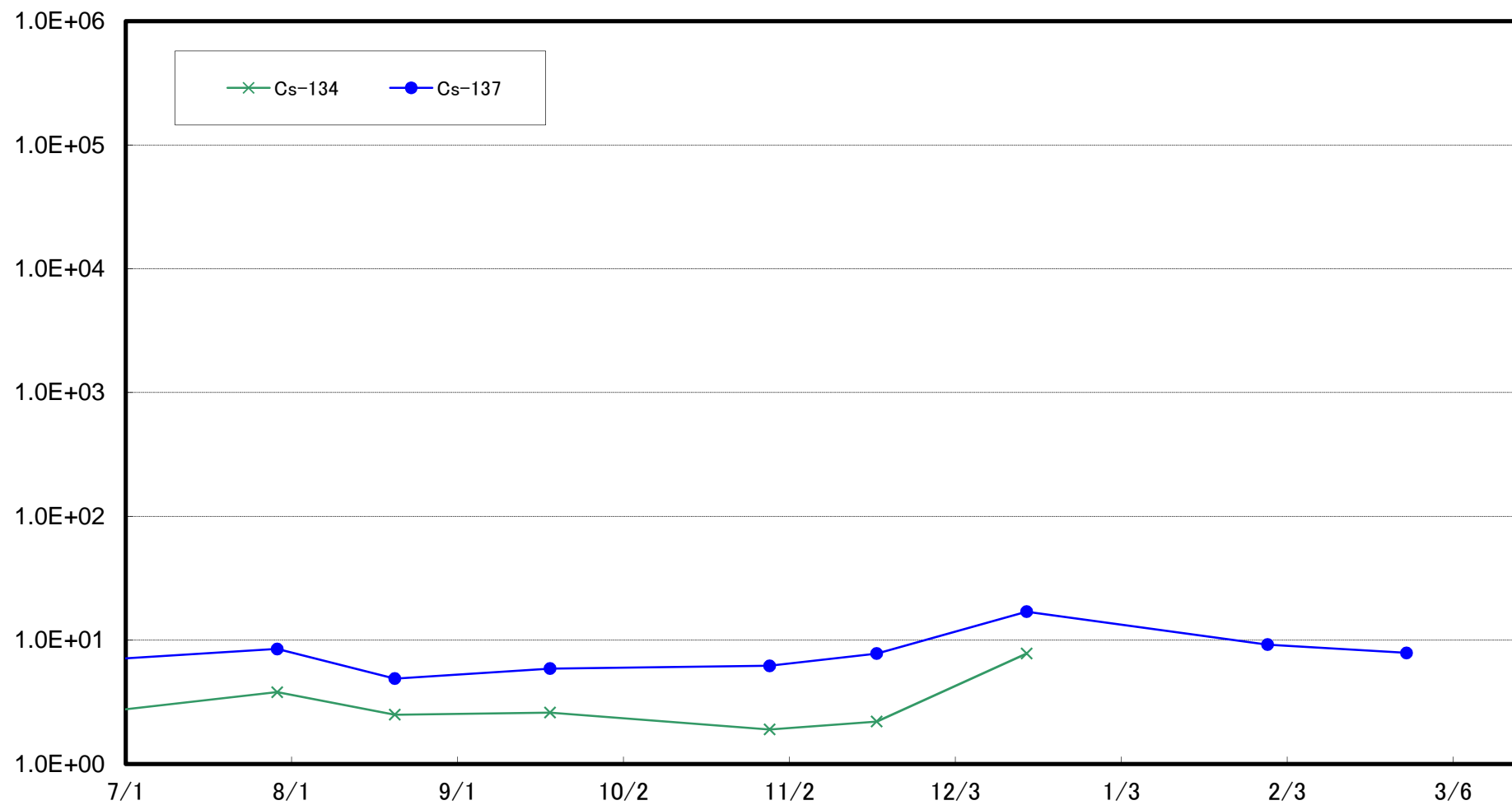
福島第二 敷地沖合2km付近(T-S7) 海底土放射能濃度(Bq/kg・乾土)



熊川沖合4km付近(T-S8) 海底土放射能濃度(Bq/kg・乾土)



小高区沖合15km付近(T-B1) 海底土放射能濃度(Bq/kg・乾土)



請戸川沖合18km付近(T-B2) 海底土放射能濃度(Bq/kg・乾土)

