

福島第一原子力発電所海底土調査結果まとめ表(平成26年12月)

参考値

	地点番号	採取場所	試料採取日時	乾土率 (%)	試料濃度(Bq/kg・乾土)	
					Cs-134 [約2年]	Cs-137 [約30年]
沿岸	T-1	1F 5.6号機放水口北側	平成26年12月8日 6時50分	100 *1	180	550
	T-2-1	1F南放水口付近 ※※1	平成26年12月8日 5時50分	100 *1	69	250
	T-3	2F北放水口付近	平成26年12月9日 10時10分	76.9	20	72
	T-4	岩沢海岸付近 ※※2	平成26年12月2日 16時10分	75.9	45	130
福島第一原子力発電所20km圏内	T-14	小高区沖合3km	平成26年12月16日 8時34分	74.1	3.5	13
	T-11	岩沢海岸沖合3km	平成26年12月4日 11時02分	75.6	11	33
	T-D1	請戸川沖合3km	平成26年12月16日 9時06分	81.3	6.5	21
	T-D5	1F敷地沖合3km	平成26年12月16日 9時35分	74.9	15	47
	T-D9	2F敷地沖合3km	平成26年12月4日 10時23分	72.7	6.6	19
	T-5	1F敷地沖合15km	平成26年12月4日 8時31分	73.1	26	79
	T-①	小高区村上沖合1km	平成26年12月24日 8時24分	72.9	6.4	21
	T-②	小高区村上沖合2km	平成26年12月24日 8時37分	68.4	7.0	25
	T-③	浪江町請戸沖合1km	平成26年12月24日 9時30分	71.0	63	210
	T-④	浪江町請戸沖合2km	平成26年12月24日 9時20分	70.2	38	120
	T-⑤	浪江町請戸沖合3km	平成26年12月24日 9時09分	70.1	33	90
	T-⑥	大熊町熊川沖合1km	平成26年12月15日 8時27分	72.8	140	450
	T-⑦	大熊町熊川沖合2km	平成26年12月15日 8時17分	72.1	33	110
	T-⑧	大熊町熊川沖合3km	平成26年12月15日 8時07分	72.6	13	39
	T-⑨	大熊町熊川沖合5km	平成26年12月15日 7時51分	74.4	9.3	31
	T-⑩	大熊町熊川沖合10km	平成26年12月10日 8時33分	74.9	4.3	13
	T-⑪	大熊町熊川沖合15km	平成26年12月10日 8時56分	69.8	16	52
	T-⑫	大熊町熊川沖合20km	平成26年12月10日 9時27分	66.1	18	59
	T-⑬	楢葉町山田浜沖合1km	平成26年12月10日 7時25分	67.6	61	210
	T-S1	太田川沖合1km付近	平成26年12月19日 6時40分	73.2	5.5	16
	T-S2	小高区沖合3km付近	平成26年12月19日 6時08分	85.0	3.6	9.4
	T-S3	請戸川沖合3km付近	平成26年12月4日 6時35分	75.6	2.0	6.7
	T-S4	1F敷地沖合3km付近	平成26年12月4日 6時04分	68.4	23	73
	T-S5	木戸川沖合2km付近	平成26年12月11日 9時18分	71.0	70	230
	T-S7	2F敷地沖合2km付近 ※※3	平成26年12月11日 8時20分	73.3	19	53
	T-S8	熊川沖合4km付近 ※※4	平成26年12月19日 6時06分	78.3	ND(1.9)	8.8
	T-B1	小高区沖合15km付近	平成26年12月16日 7時07分	83.2	7.8	17
	T-B2	請戸川沖合18km付近	平成26年12月16日 6時17分	81.9	2.6	9.8
T-B3	1F敷地沖合10km付近	平成26年12月25日 5時21分	82.4	2.9	6.6	
T-B4	2F敷地沖合10km付近	平成26年12月25日 6時09分	72.2	10	33	

※ その他の核種については評価中。

※ NDは検出限界値未満を表し、()内に検出限界値を示す。

※ 1F:福島第一原子力発電所、2F:福島第二原子力発電所

※ []内は、半減期を示す。

※※1 H24年11月採取分より、「T-2」から「T-2-1」へ採取場所変更。

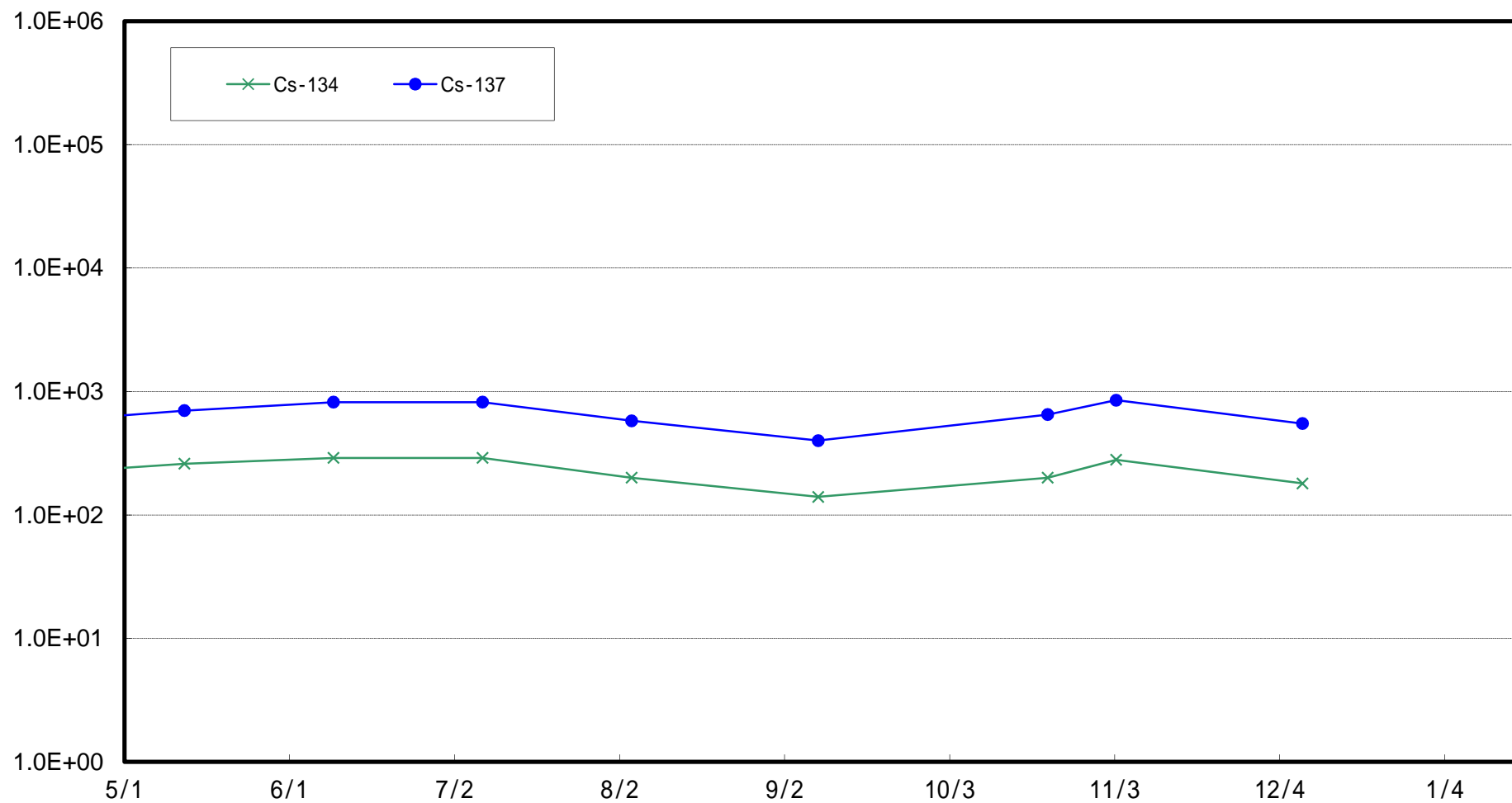
※※2 H25年11月採取分より、「T-4-2」から「T-4」へ採取場所変更。

※※3 H24年5月より、「T-S7」を新設。

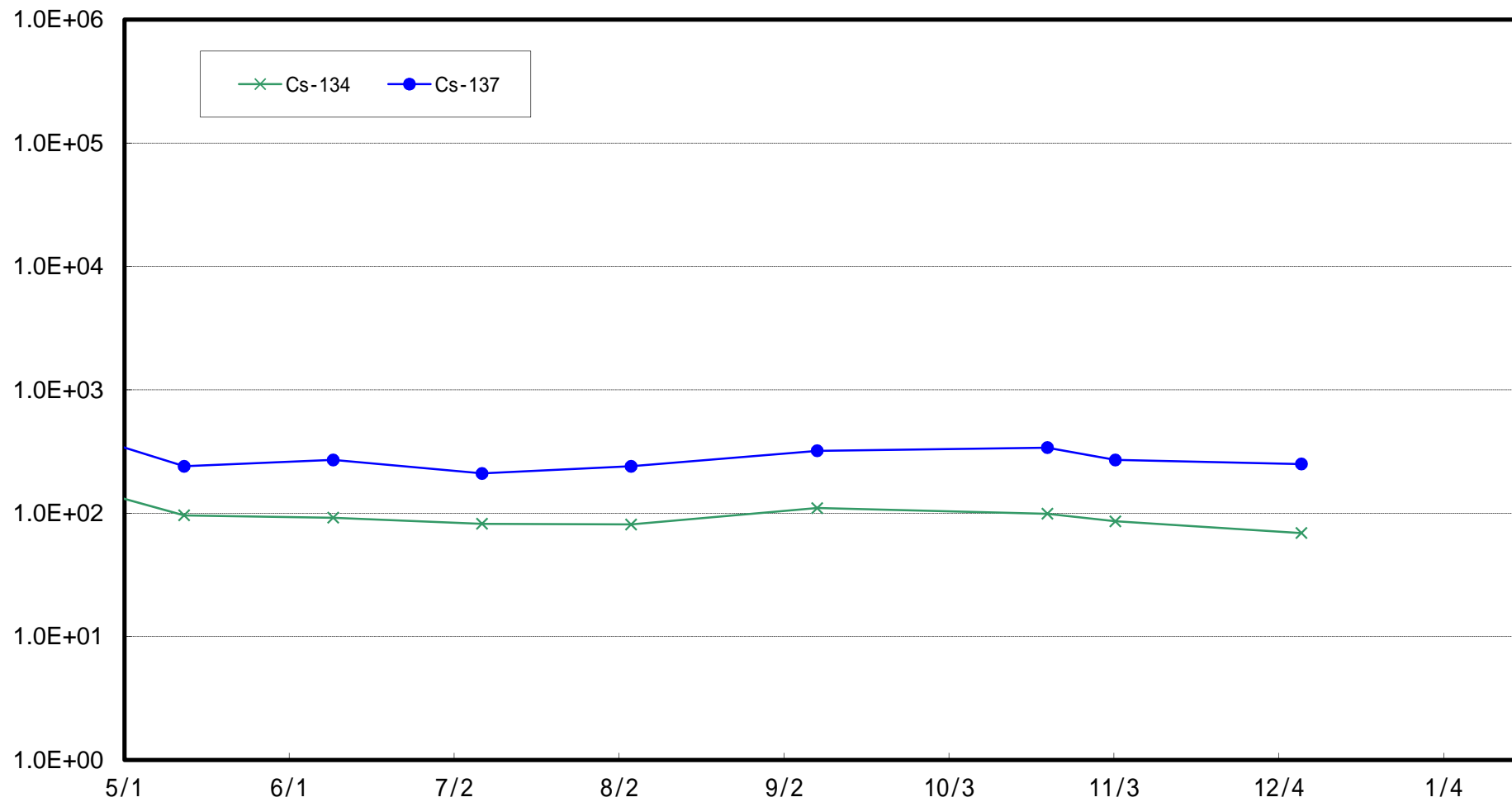
※※4 H24年7月より、「T-S8」を新設。

*1 H26年4月より、「T-1,T-2-1」については乾燥処理後に測定。

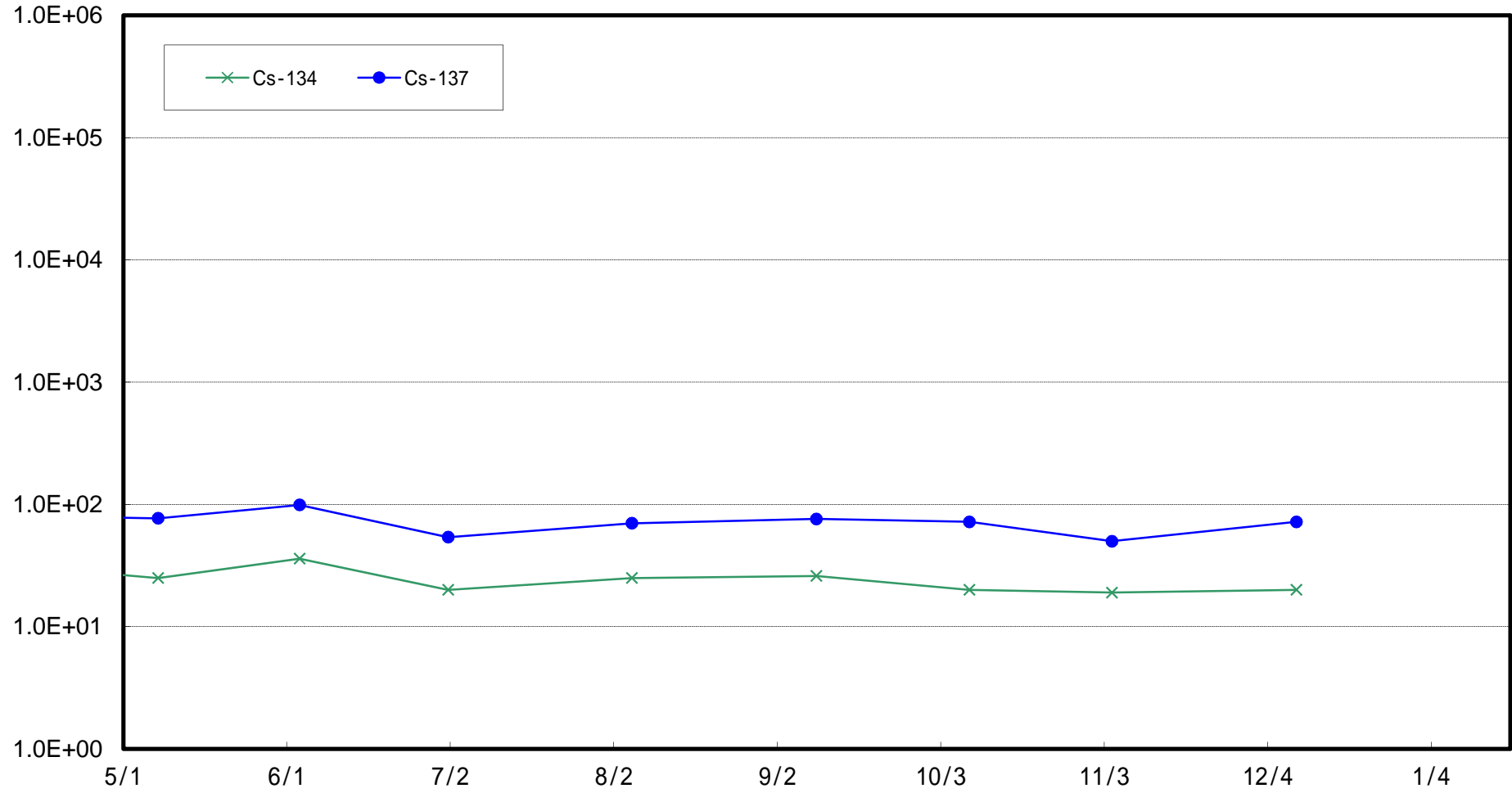
福島第一 5,6号機放水口北側(T-1) 海底土放射能濃度 (Bq / kg · 乾土)



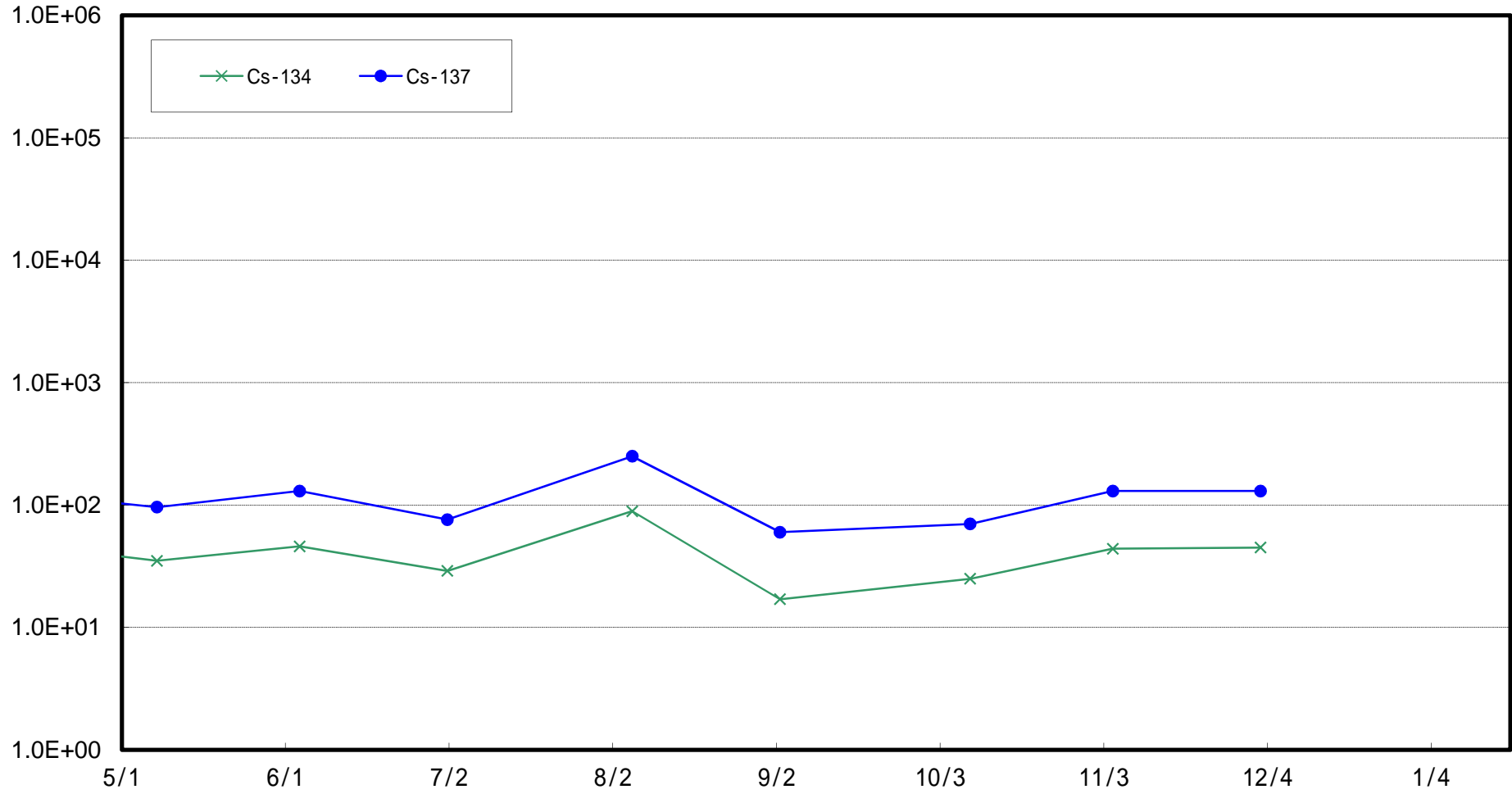
福島第一 南放水口付近(T-2-1) 海底土放射能濃度 (Bq / kg・乾土)



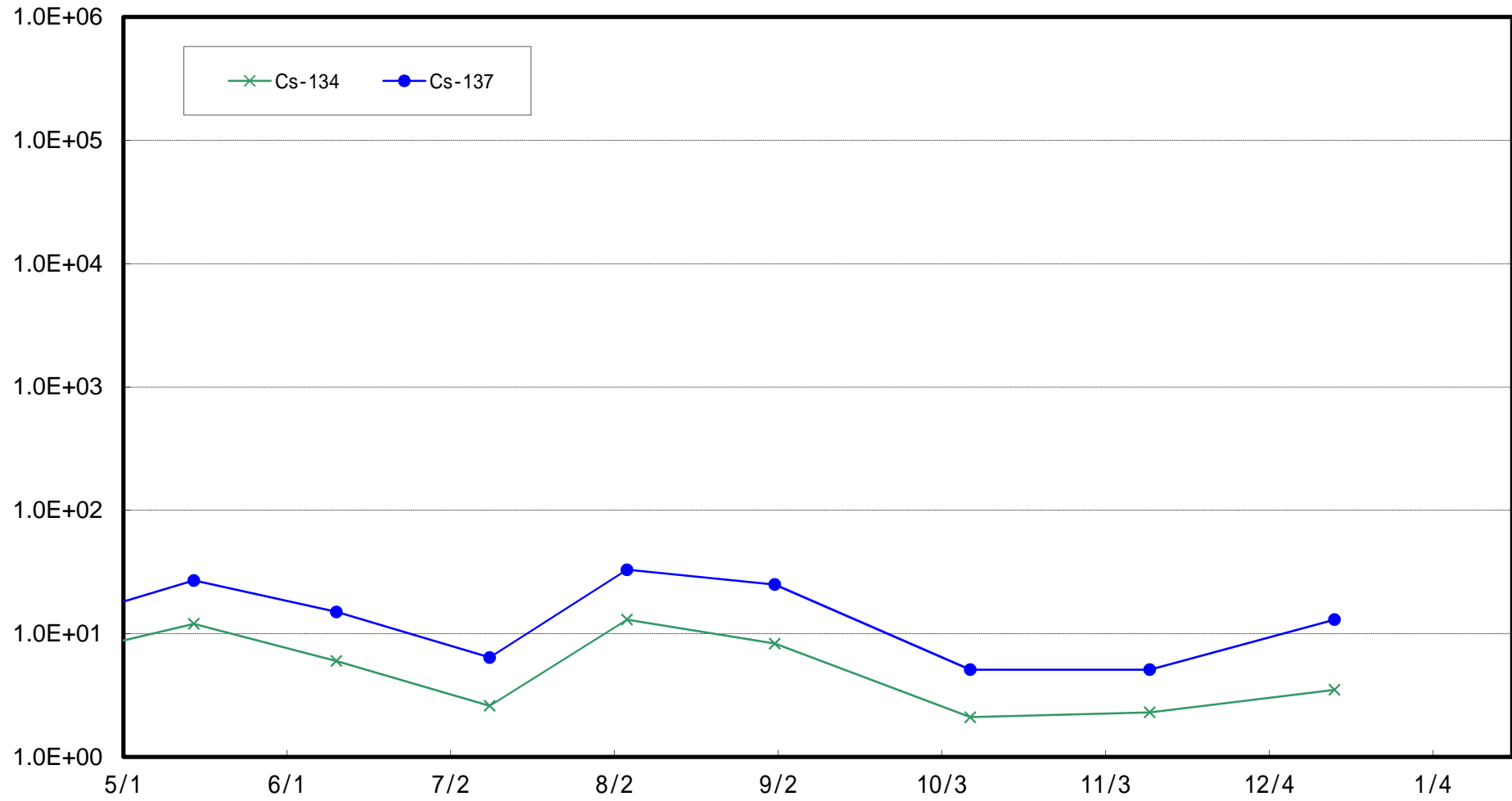
福島第二 北放水口付近(T-3) 海底土放射能濃度(Bq / kg・乾土)



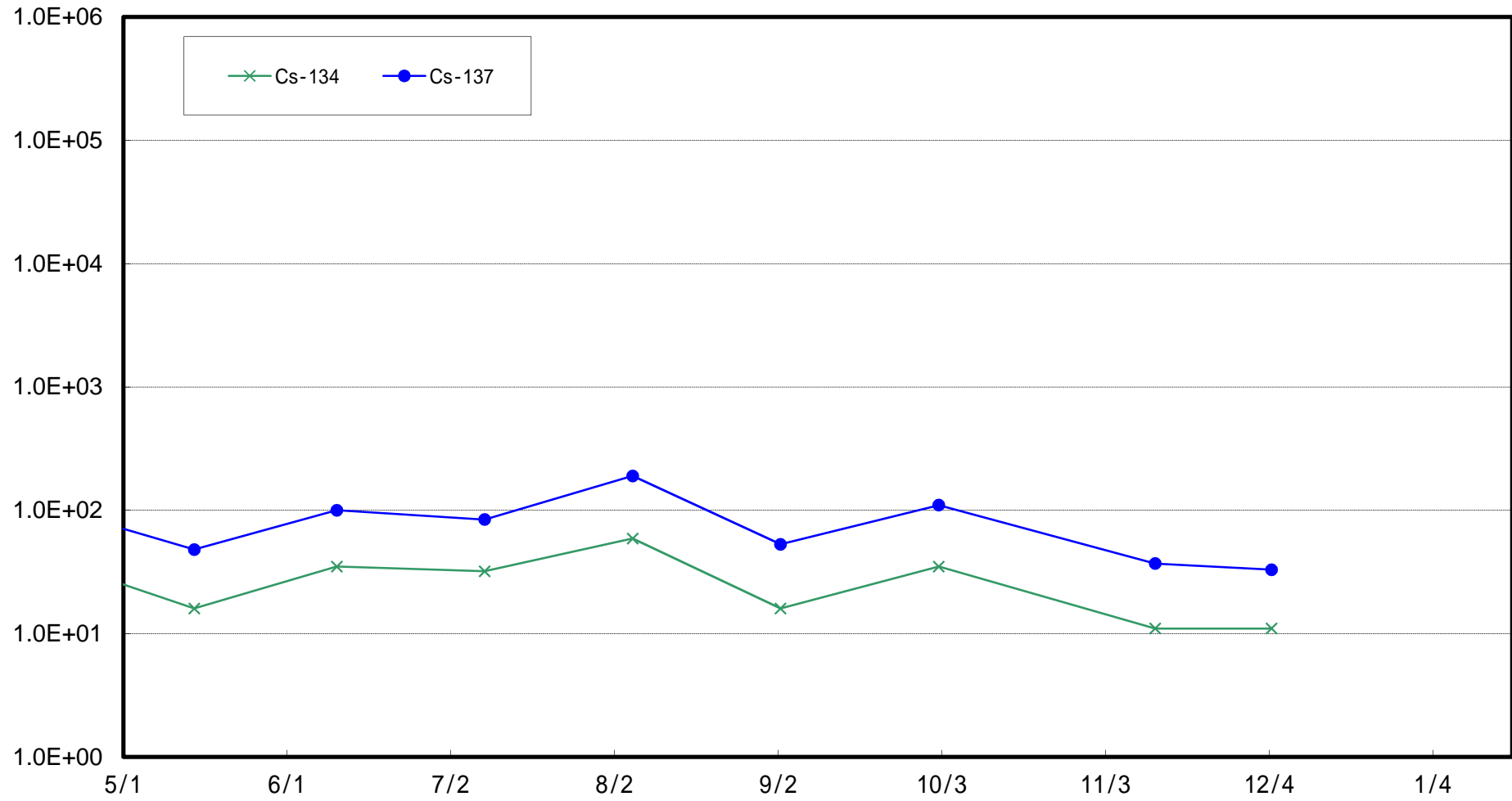
岩沢海岸付近(T-4) 海底土放射能濃度 (Bq / kg · 乾土)



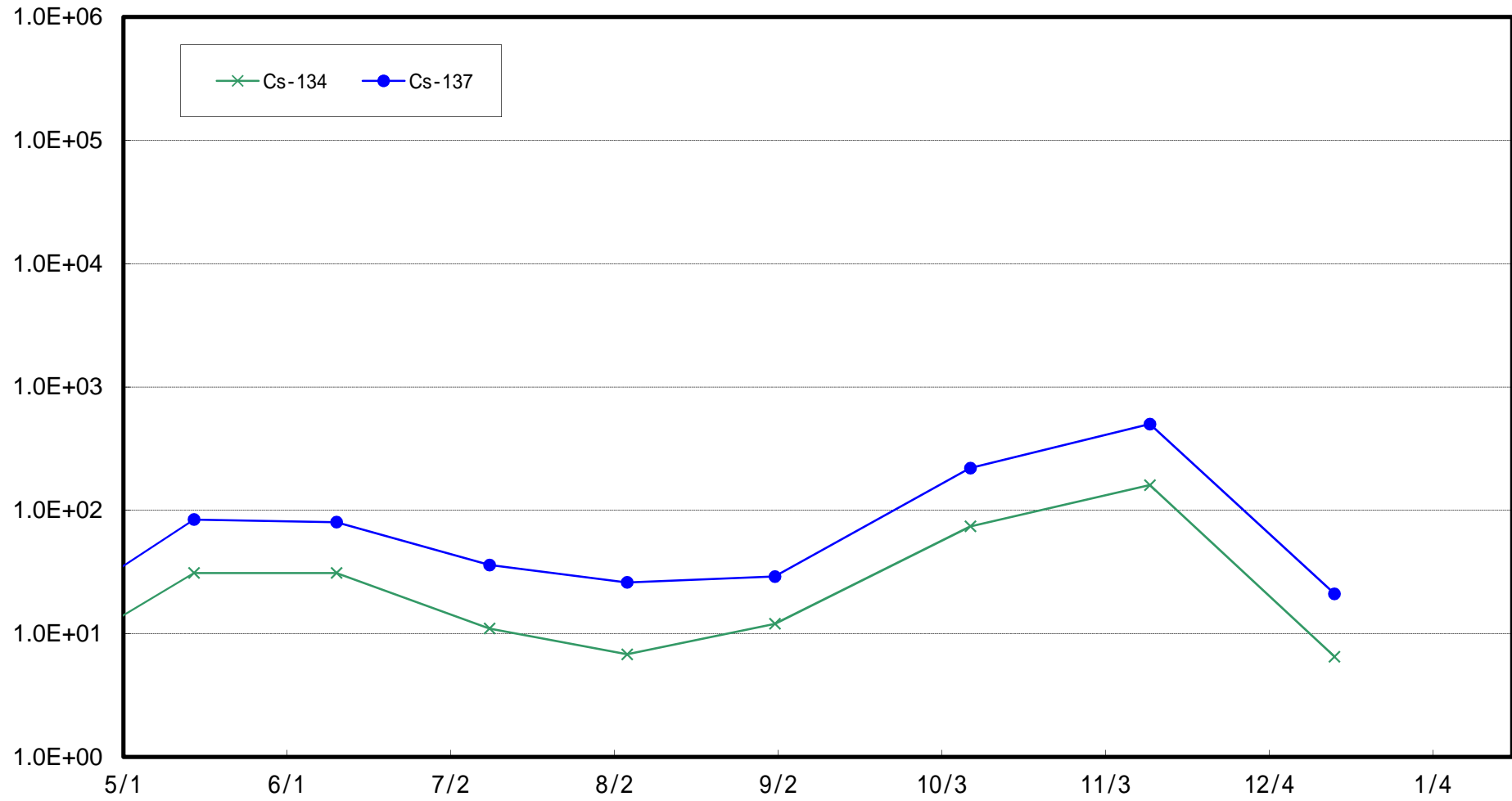
小高区沖合3 km (T-14)海底土放射能濃度 (Bq / kg · 乾土)



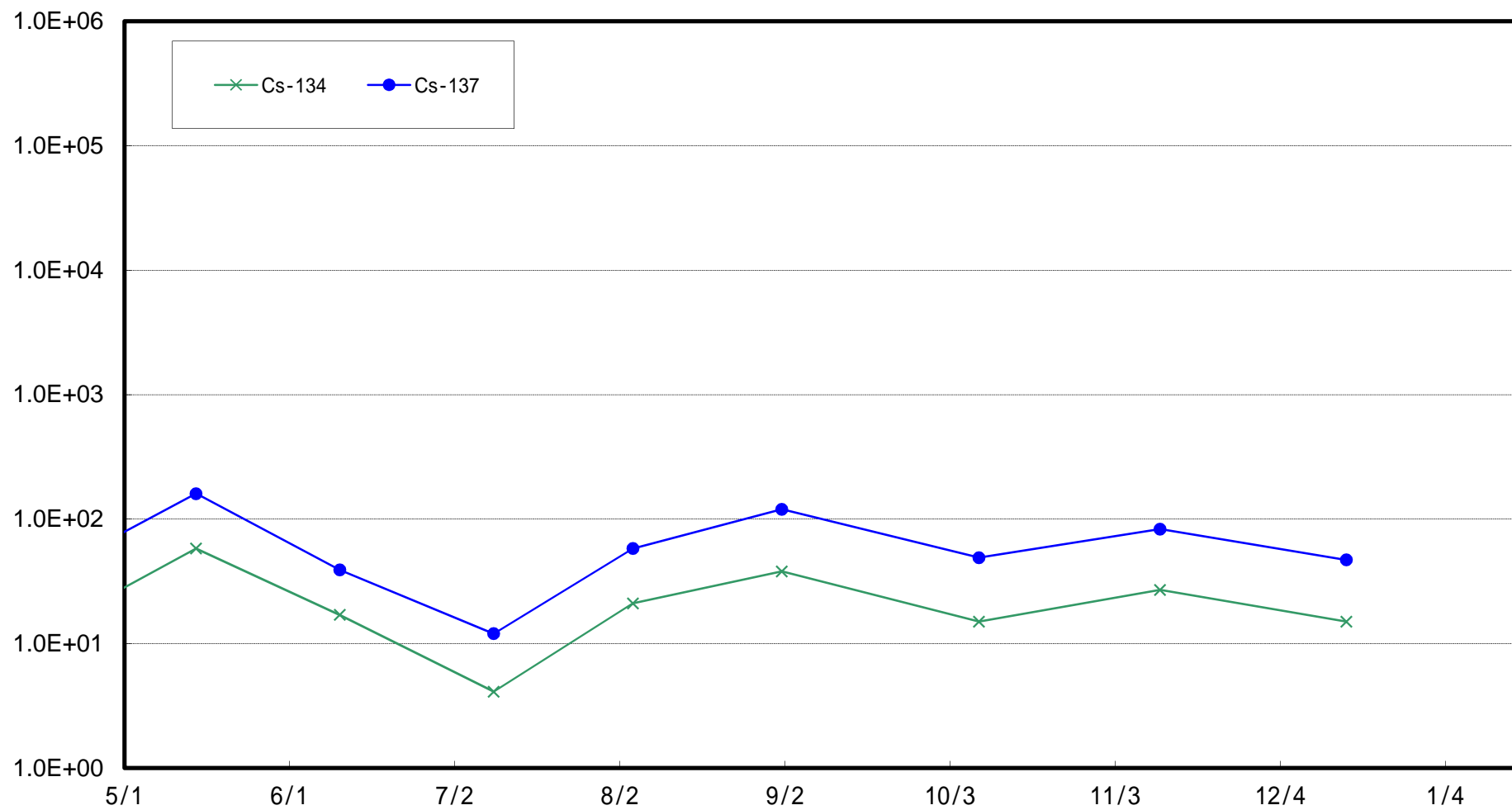
岩沢海岸沖合3 km (T-11)海底土放射能濃度 (Bq / kg · 乾土)



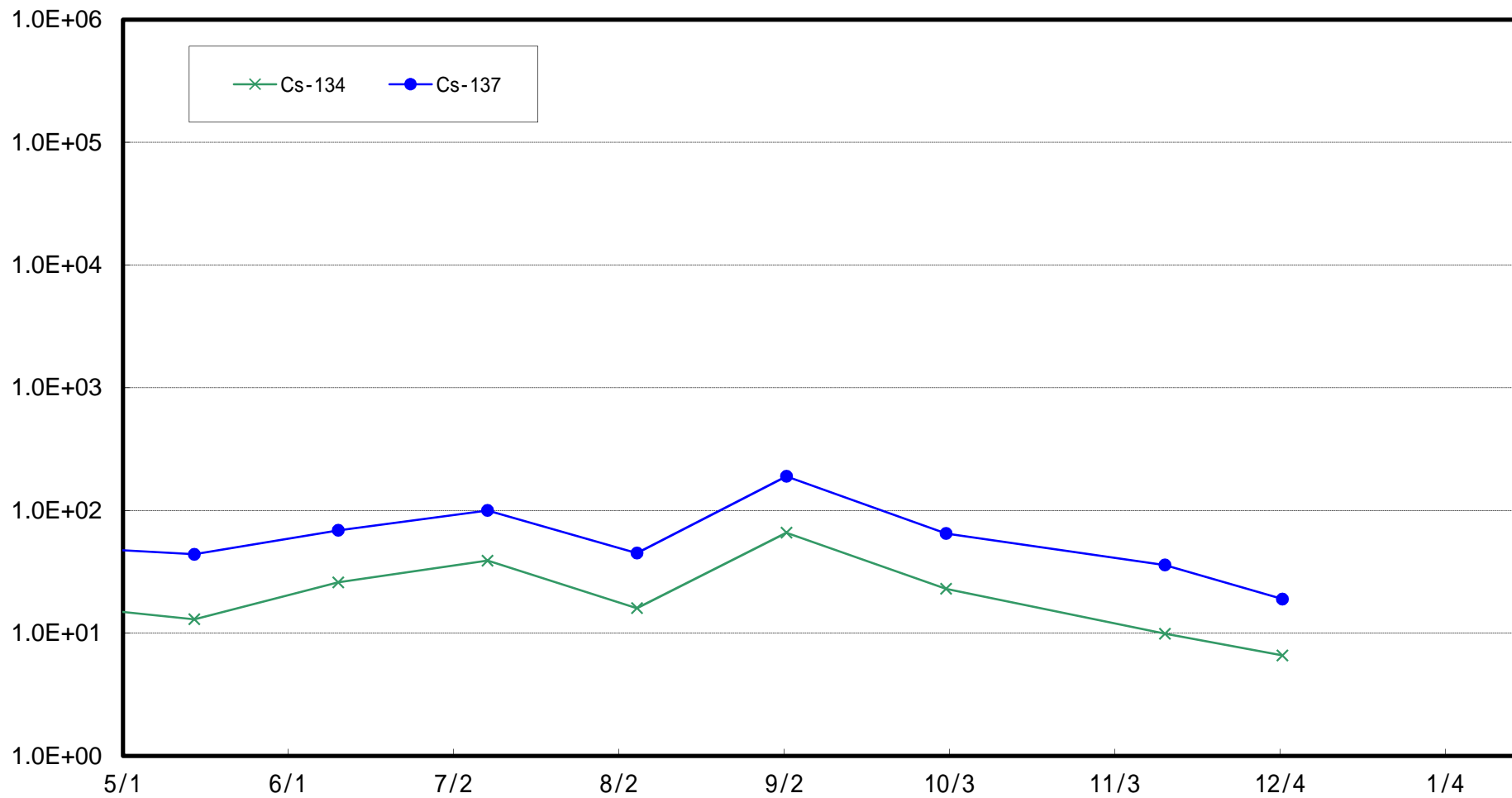
請戸川沖合3 km (T-D1) 海底土放射能濃度 (Bq / kg · 乾土)



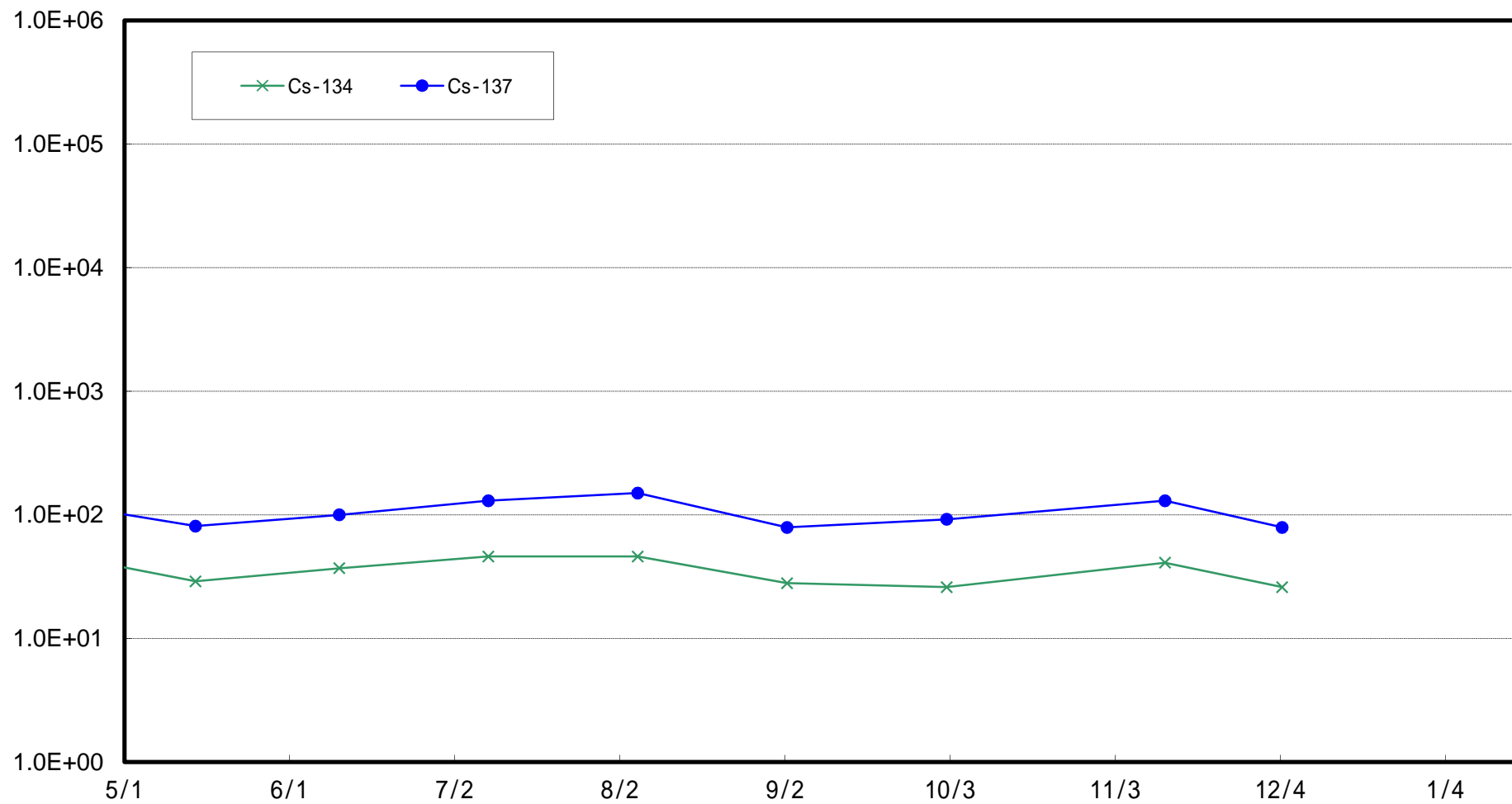
福島第一 敷地沖合3 km (T-D5)海底土放射能濃度 (Bq / kg · 乾土)



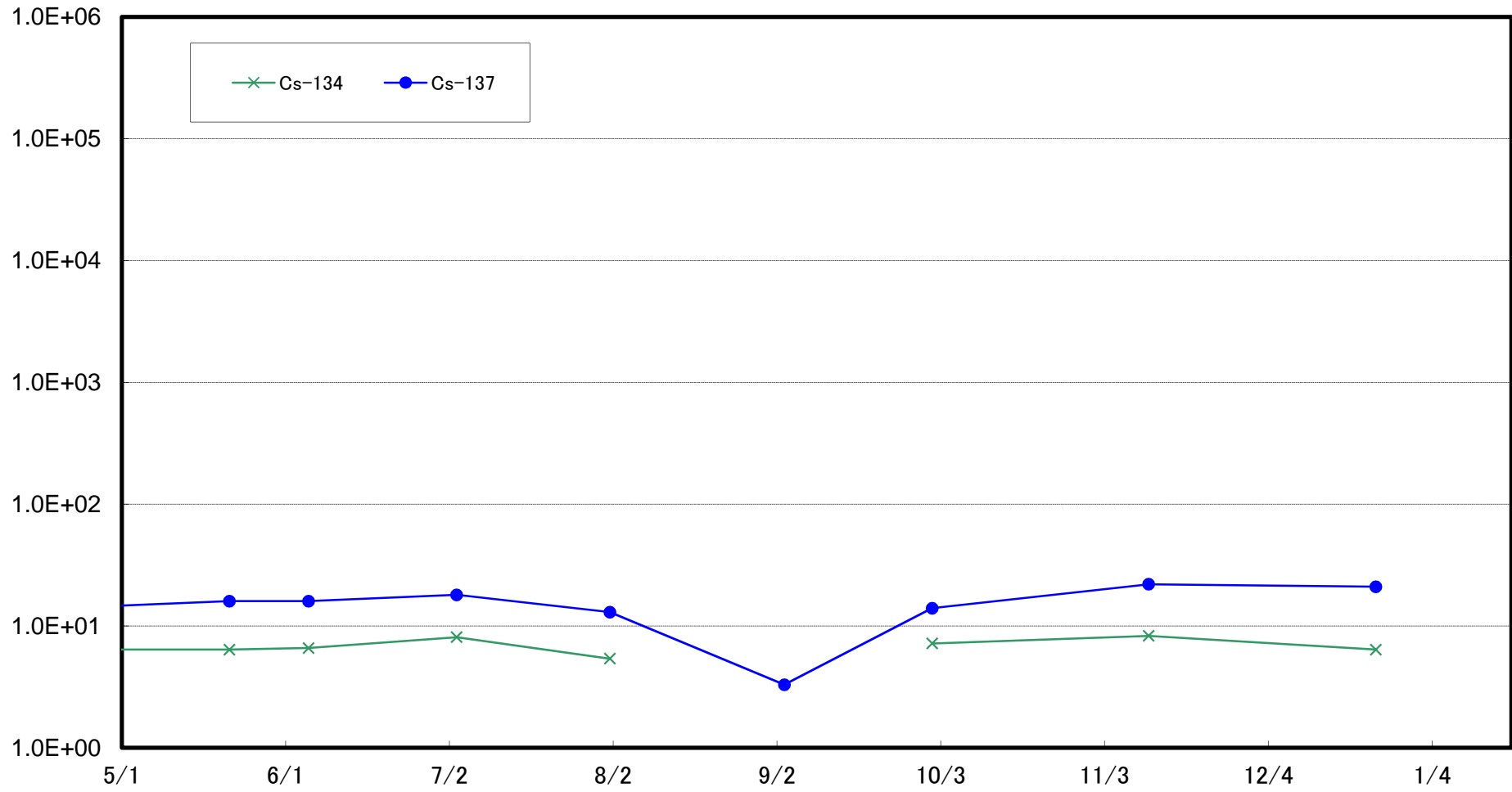
福島第二 敷地沖合 3 km (T-D9) 海底土放射能濃度 (Bq / kg · 乾土)



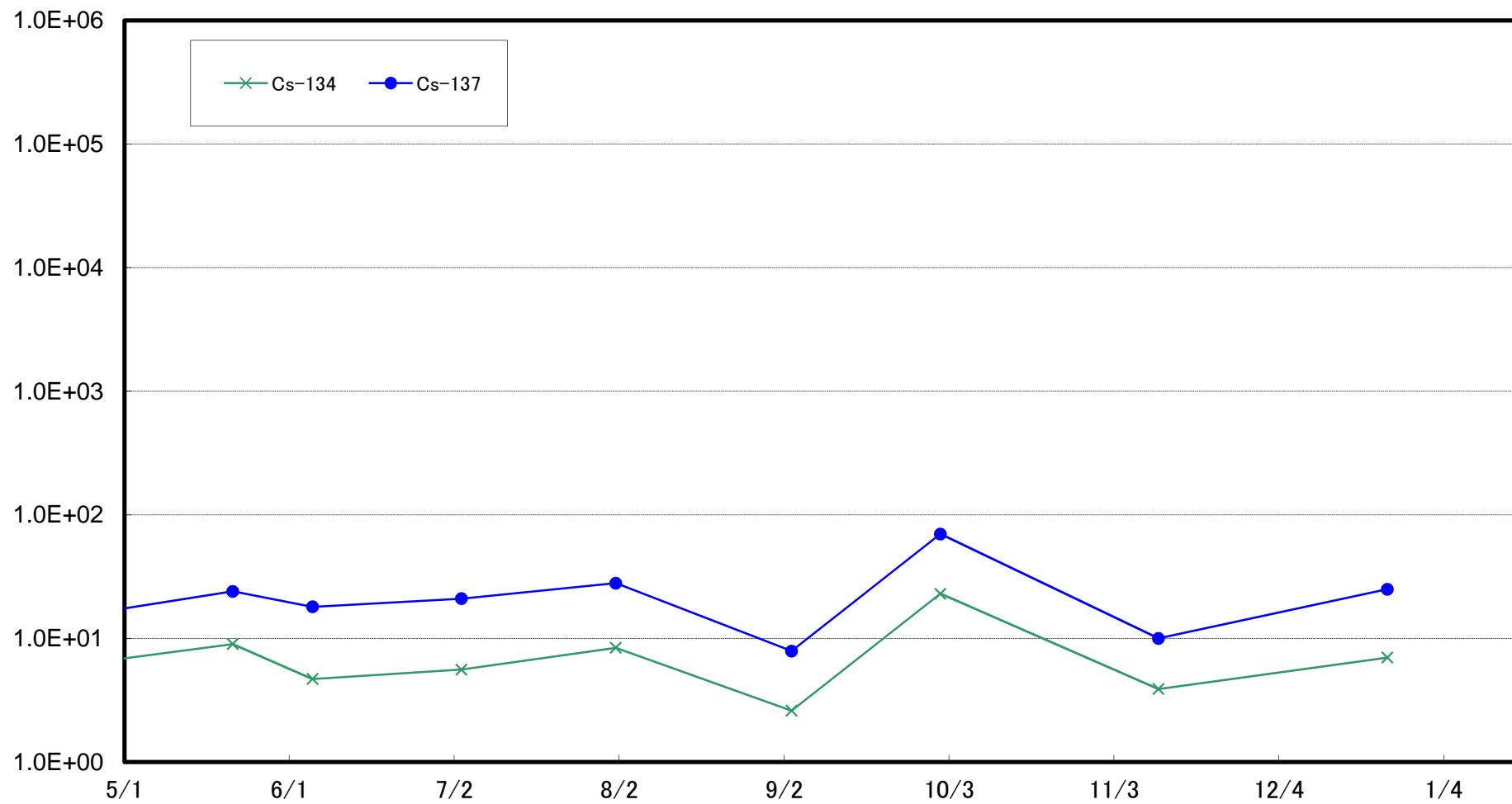
福島第一 敷地沖合 15 km (T-5) 海底土放射能濃度 (Bq / kg · 乾土)



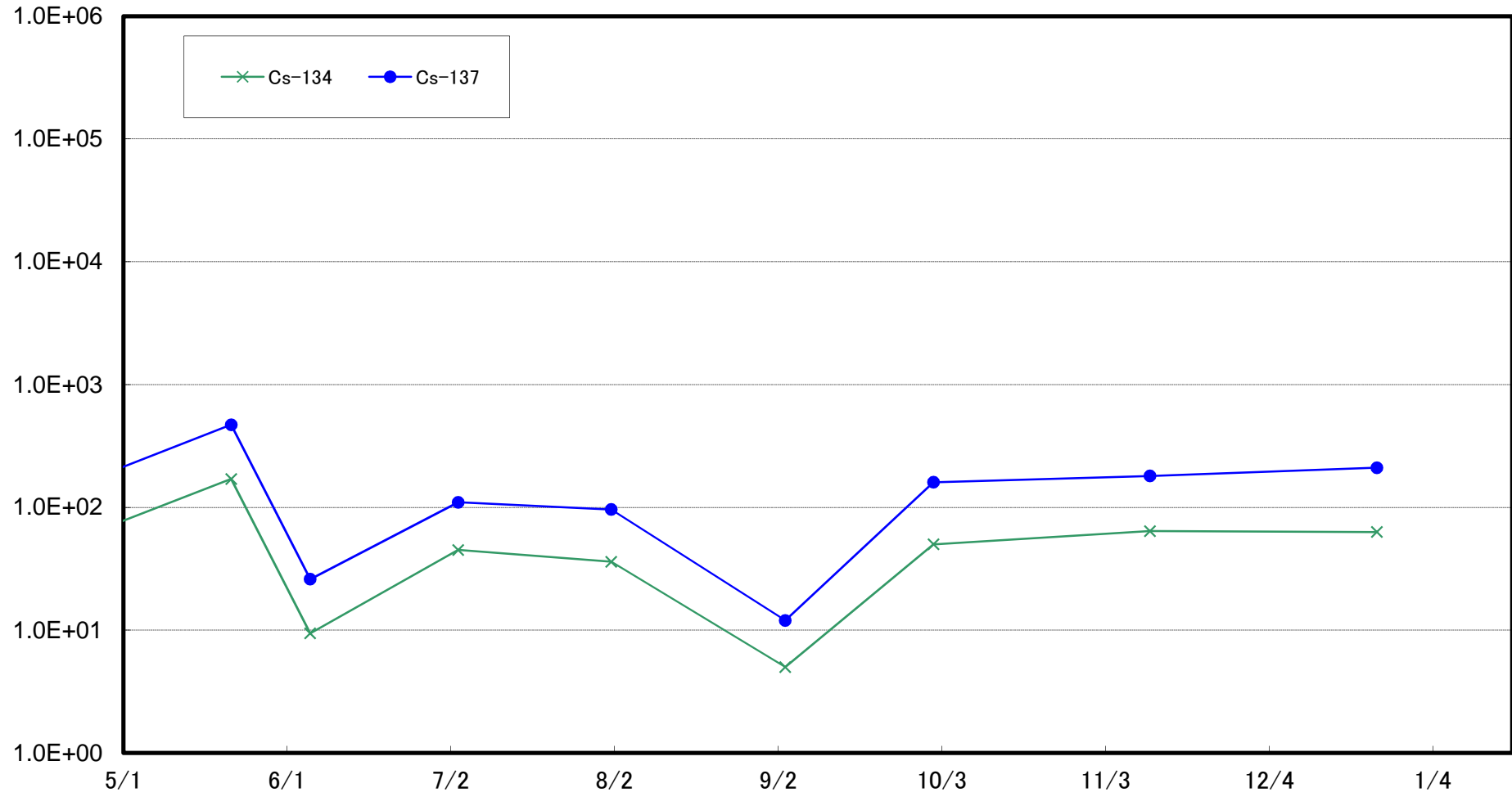
小高区村上沖合1km(T-①)海底土放射能濃度(Bq/kg・乾土)



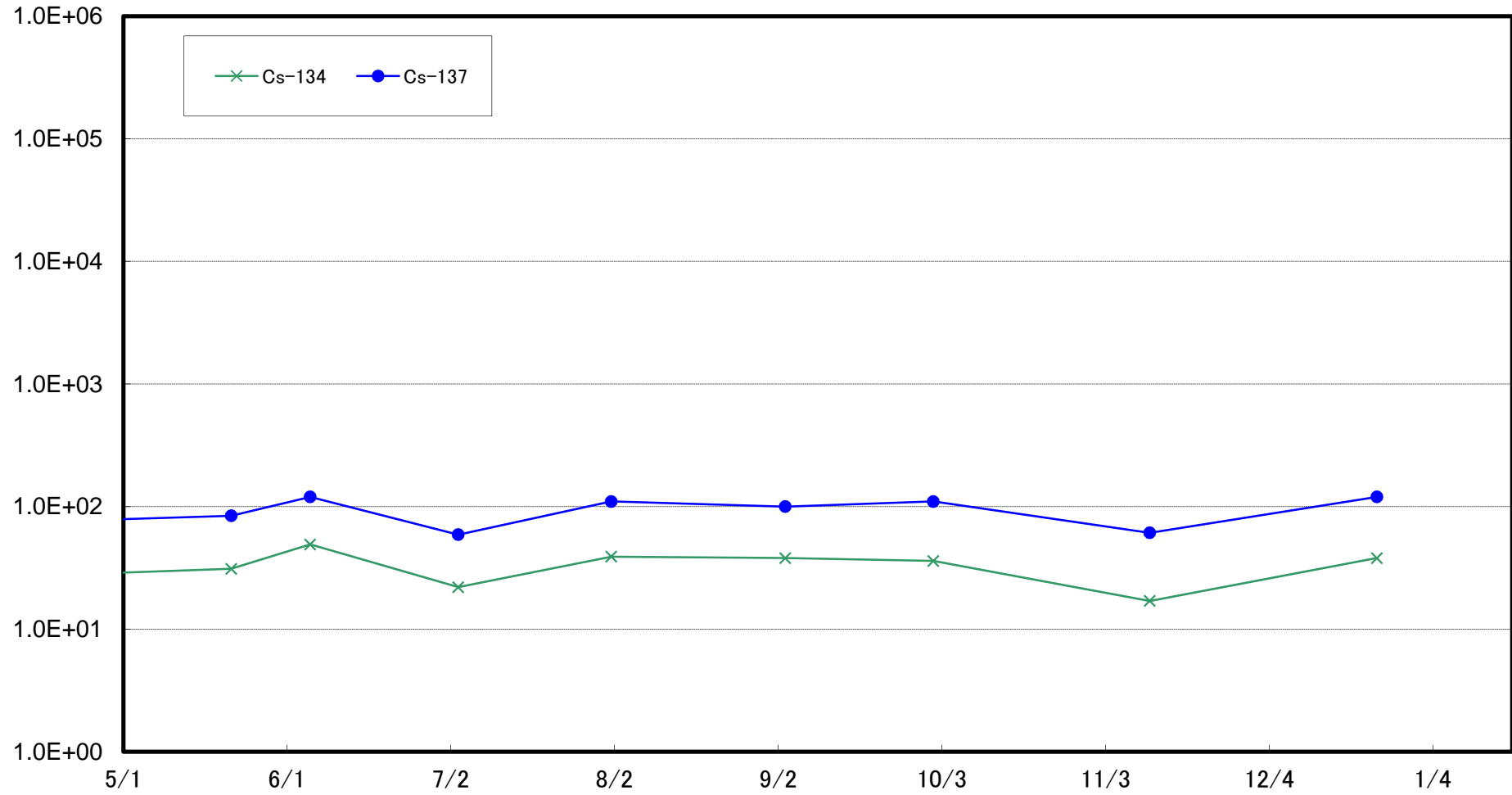
小高区村上沖合2km(T-②)海底土放射能濃度(Bq/kg・乾土)



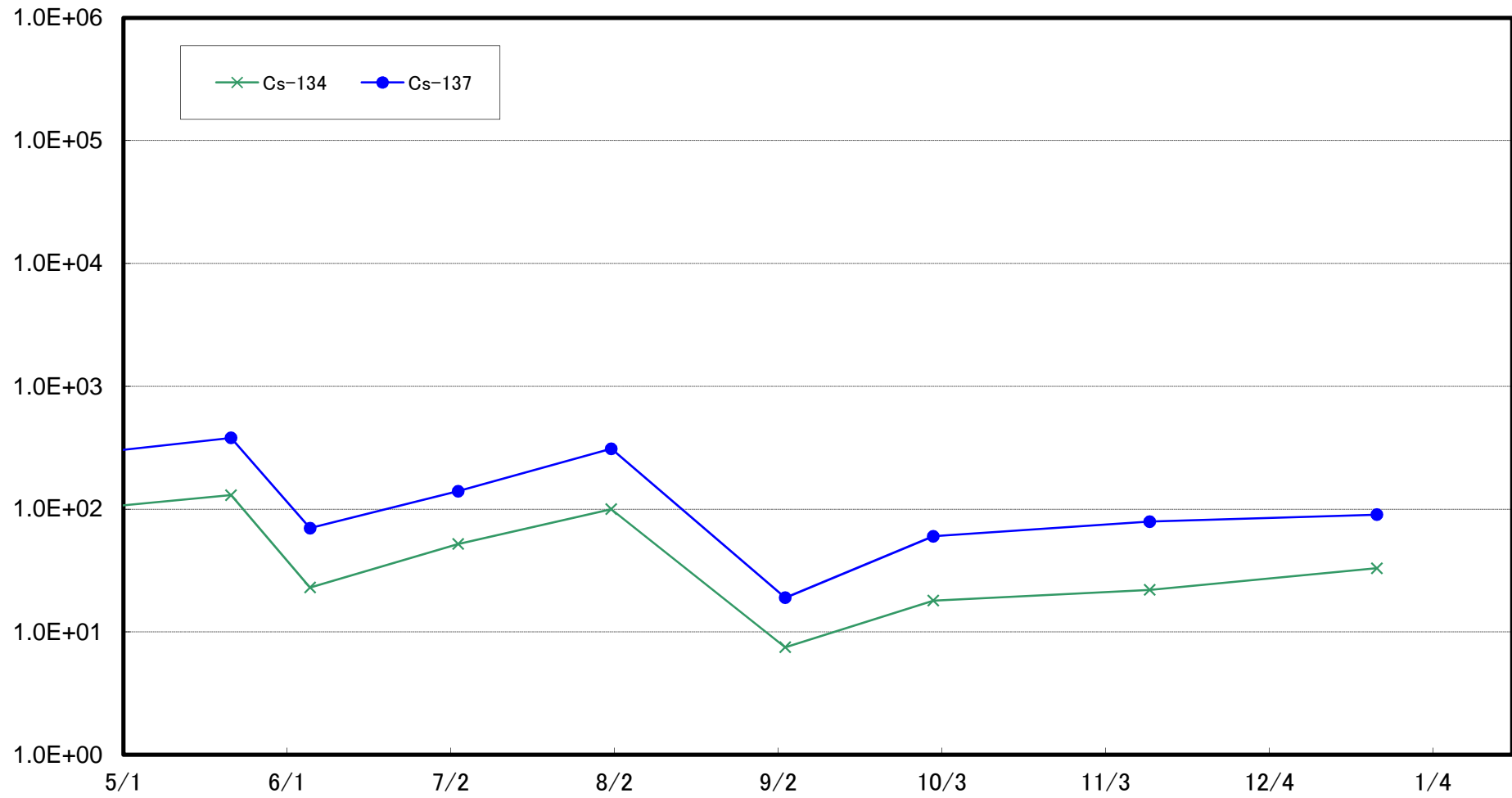
浪江町請戸沖合1km(T-③)海底土放射能濃度(Bq/kg・乾土)



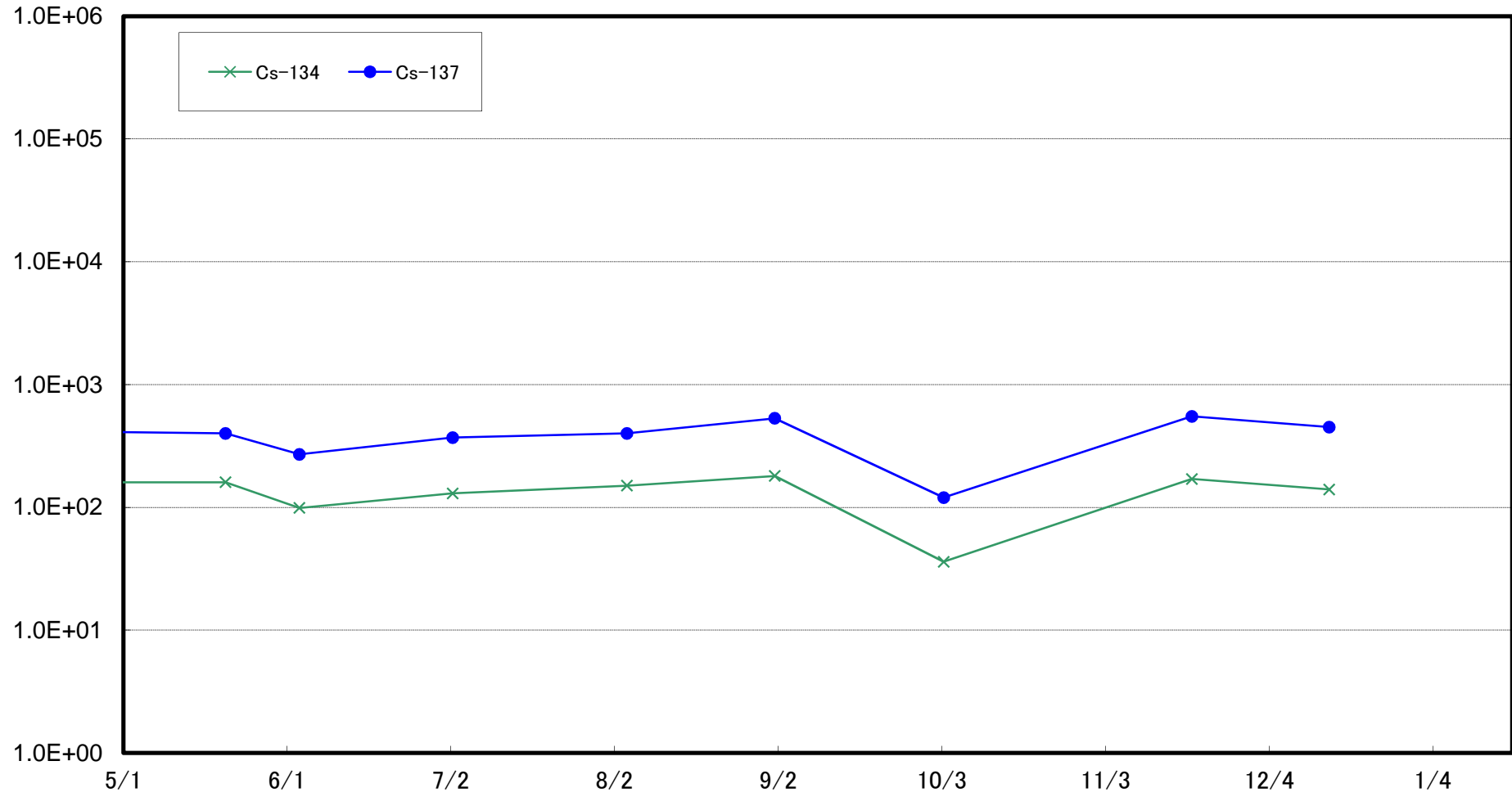
浪江町請戸沖合2km(T-④)海底土放射能濃度(Bq/kg・乾土)



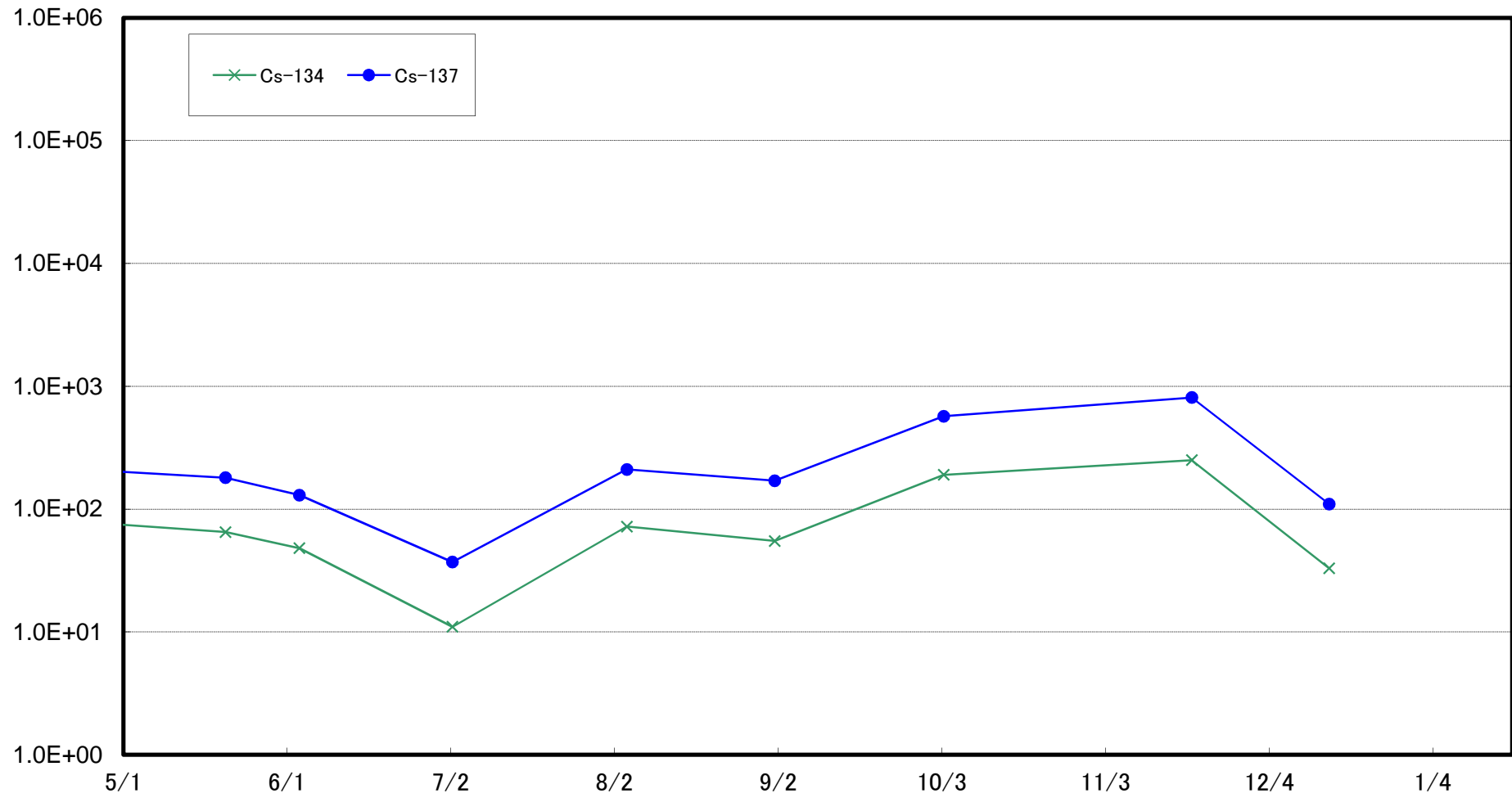
浪江町請戸沖合3km(T-⑤)海底土放射能濃度(Bq/kg・乾土)



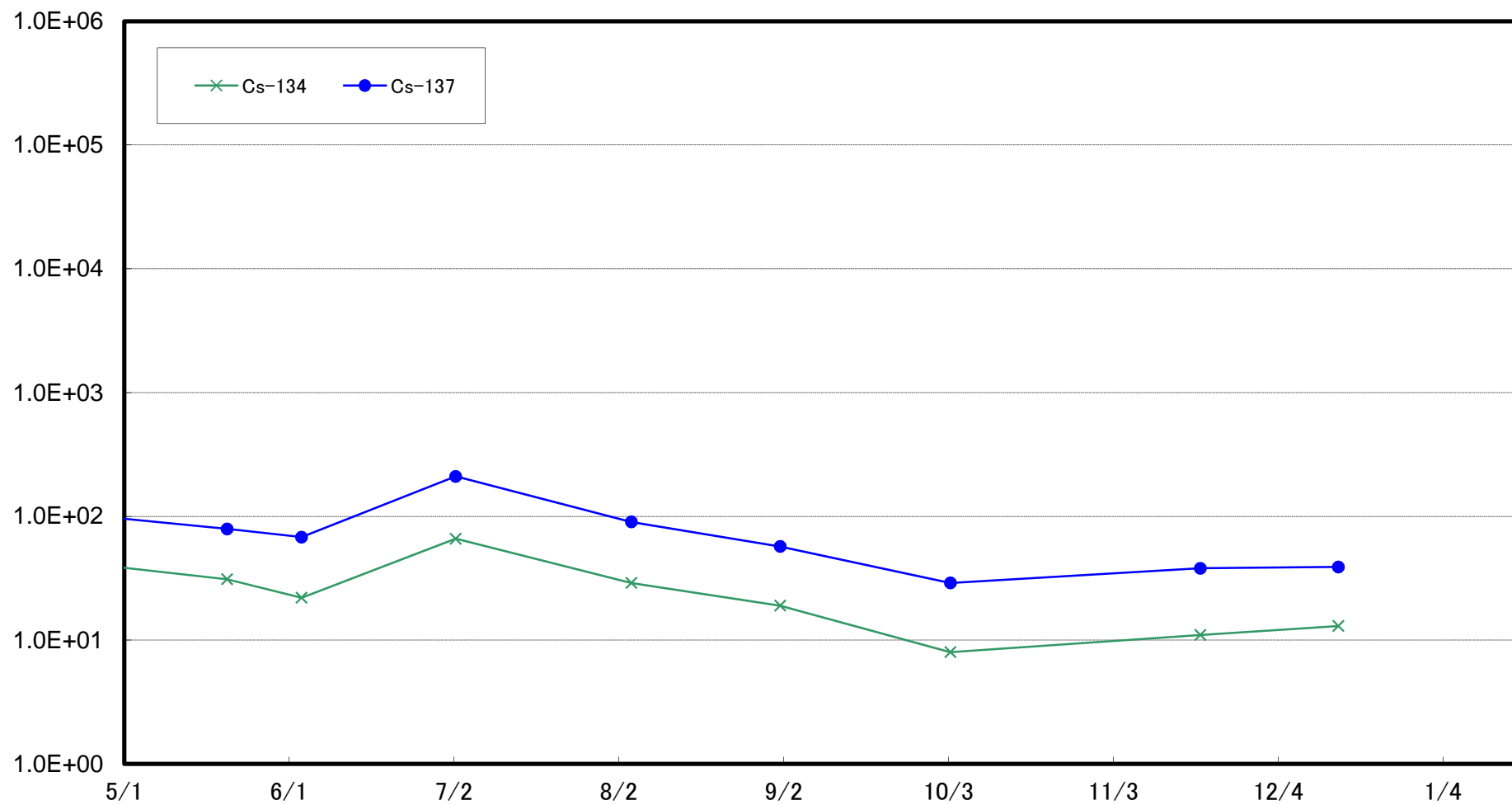
大熊町熊川沖合1km(T-⑥)海底土放射能濃度(Bq/kg・乾土)



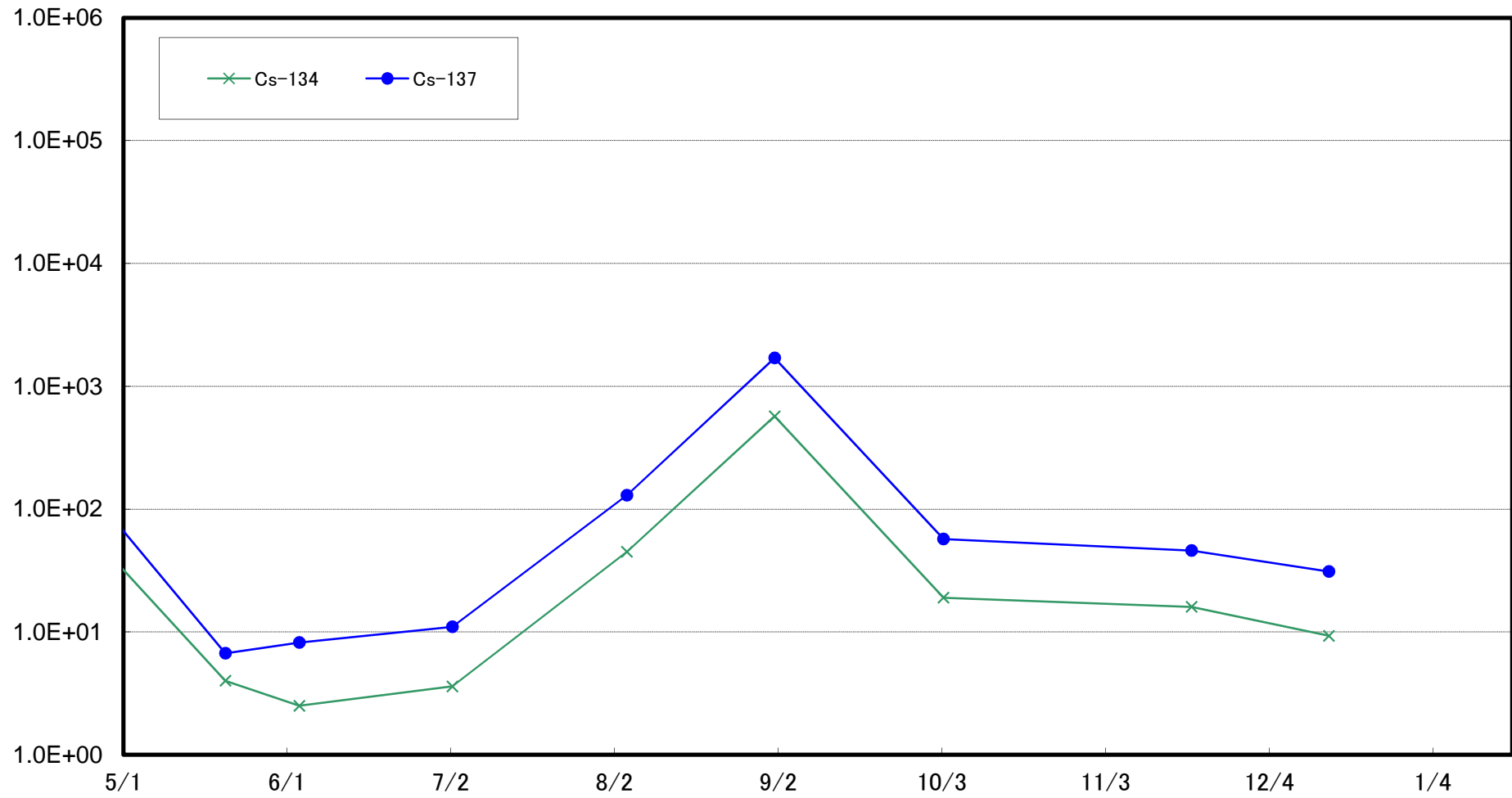
大熊町熊川沖合2km(T-⑦)海底土放射能濃度(Bq/kg・乾土)



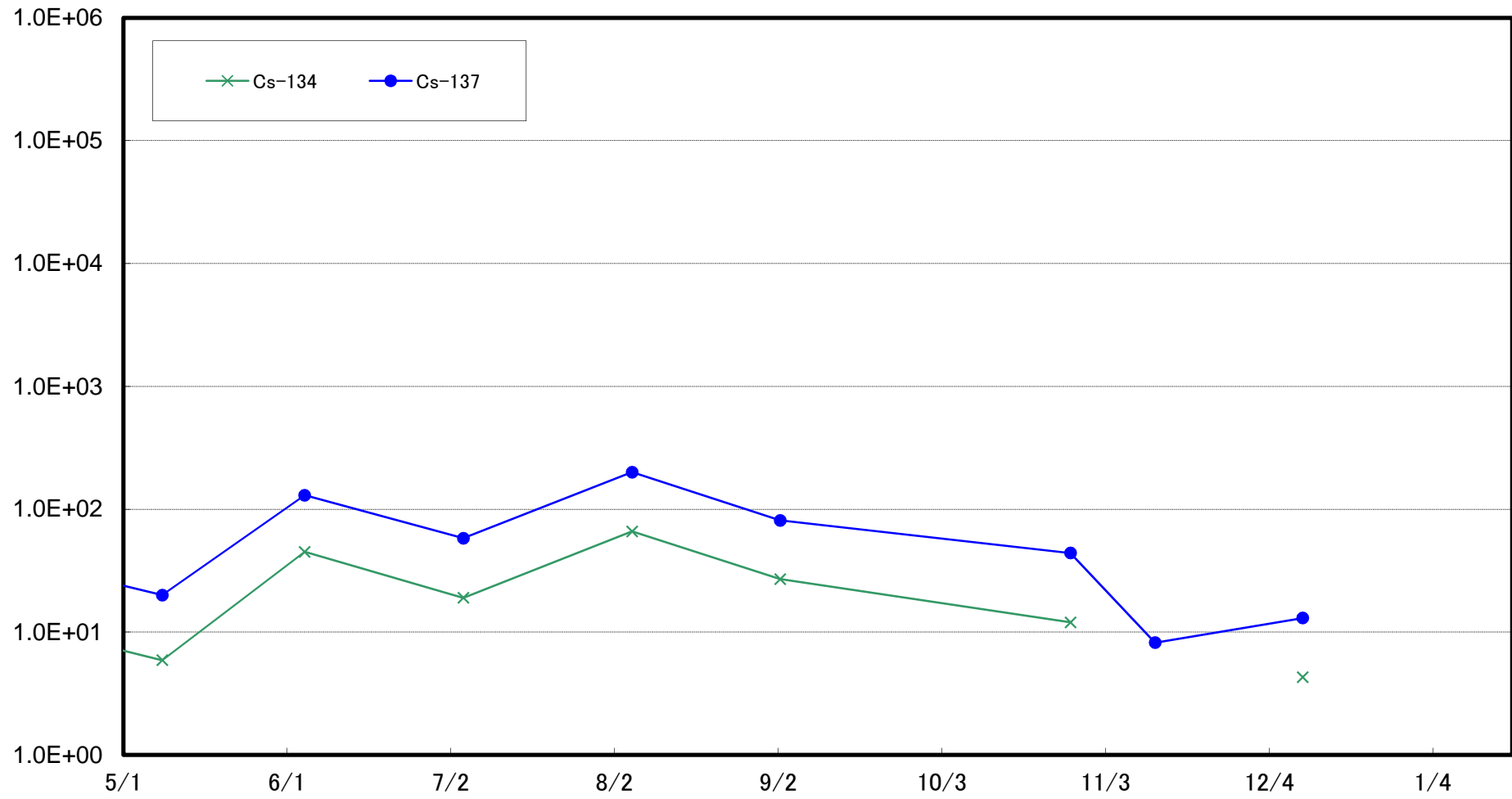
大熊町熊川沖合3km(T-⑧)海底土放射能濃度(Bq/kg・乾土)



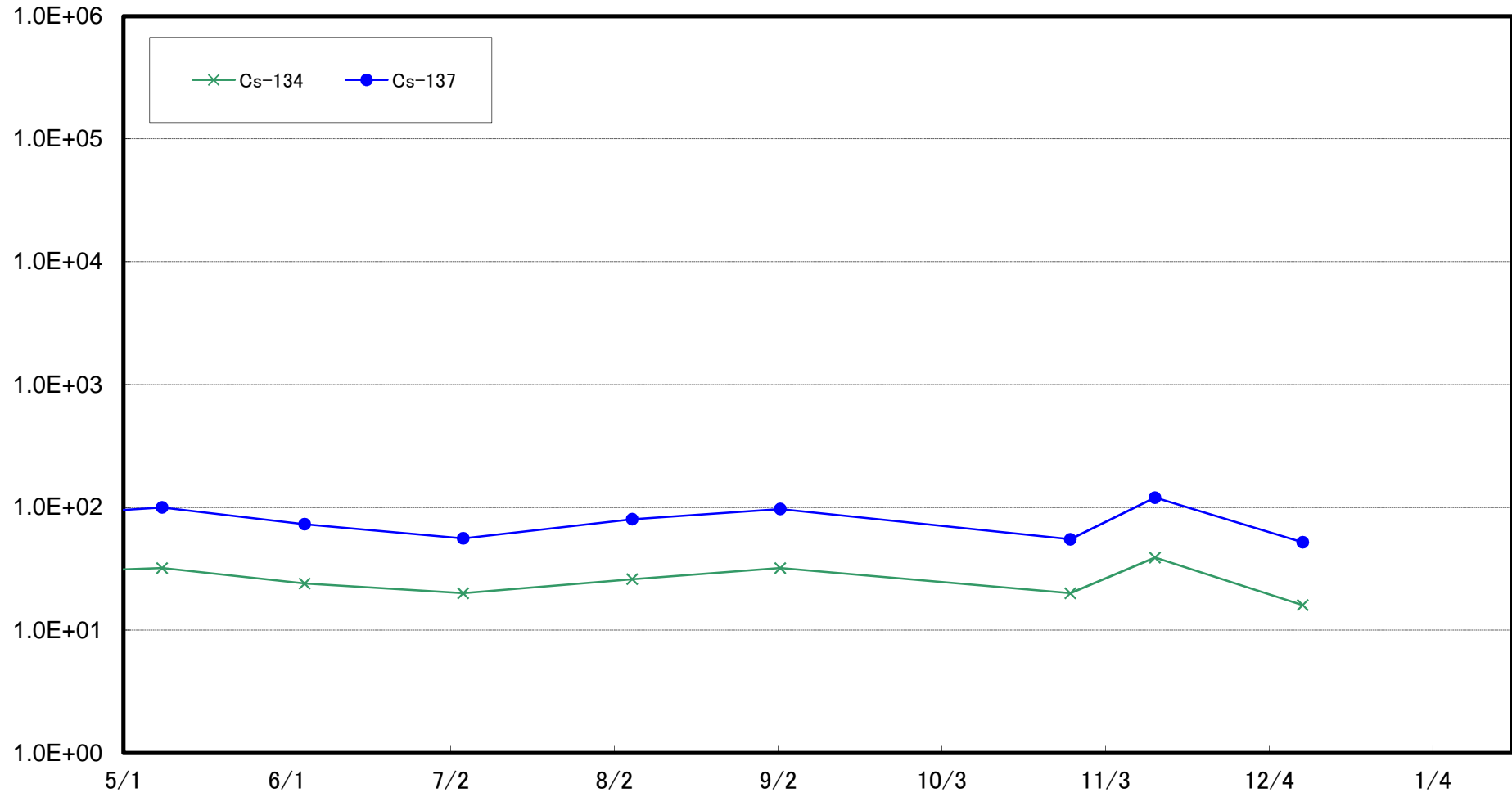
大熊町熊川沖合5km(T-9)海底土放射能濃度(Bq/kg・乾土)



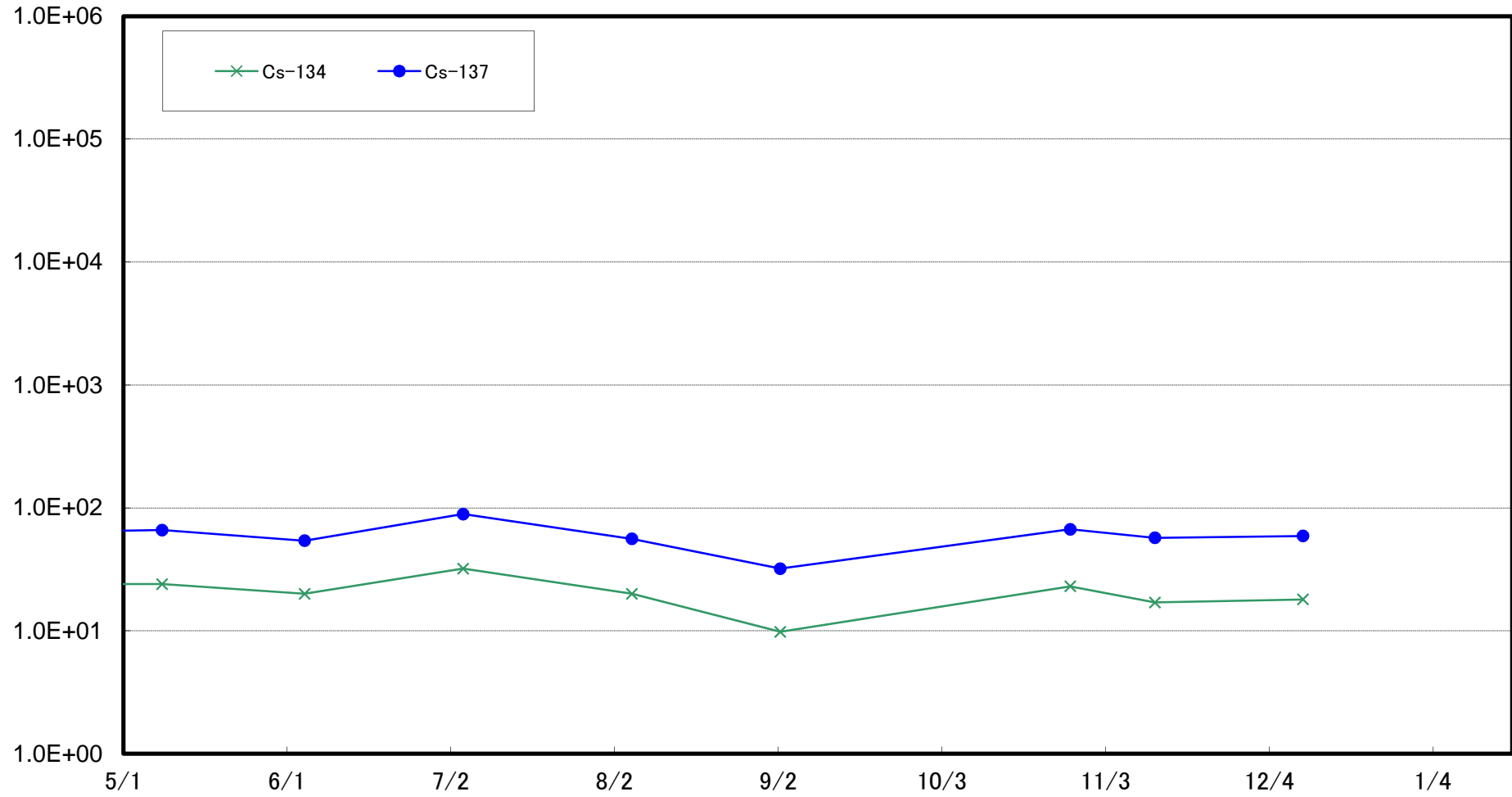
大熊町熊川沖合10km(T-⑩)海底土放射能濃度(Bq/kg・乾土)



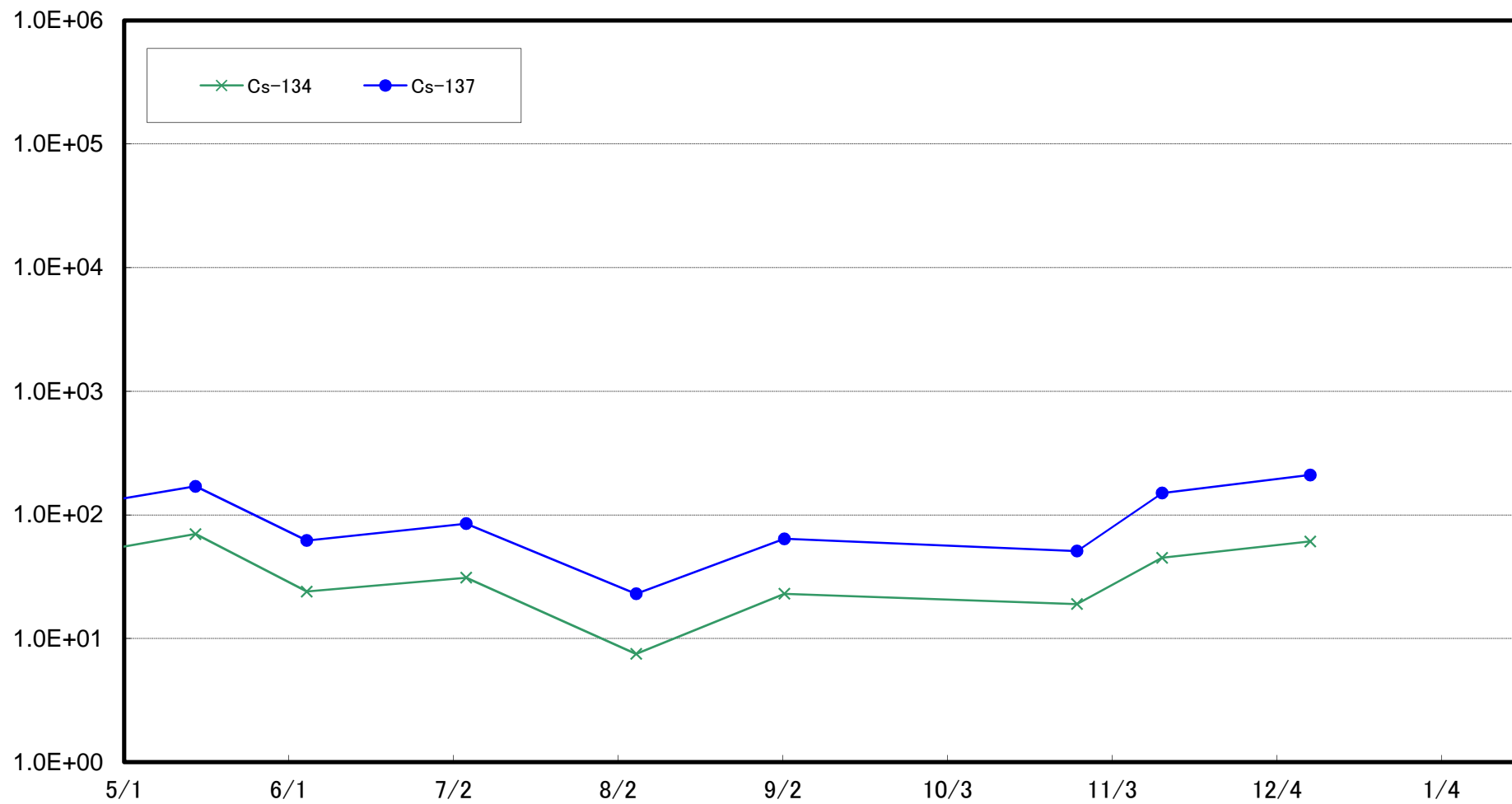
大熊町熊川沖合15km(T-⑪)海底土放射能濃度(Bq/kg・乾土)



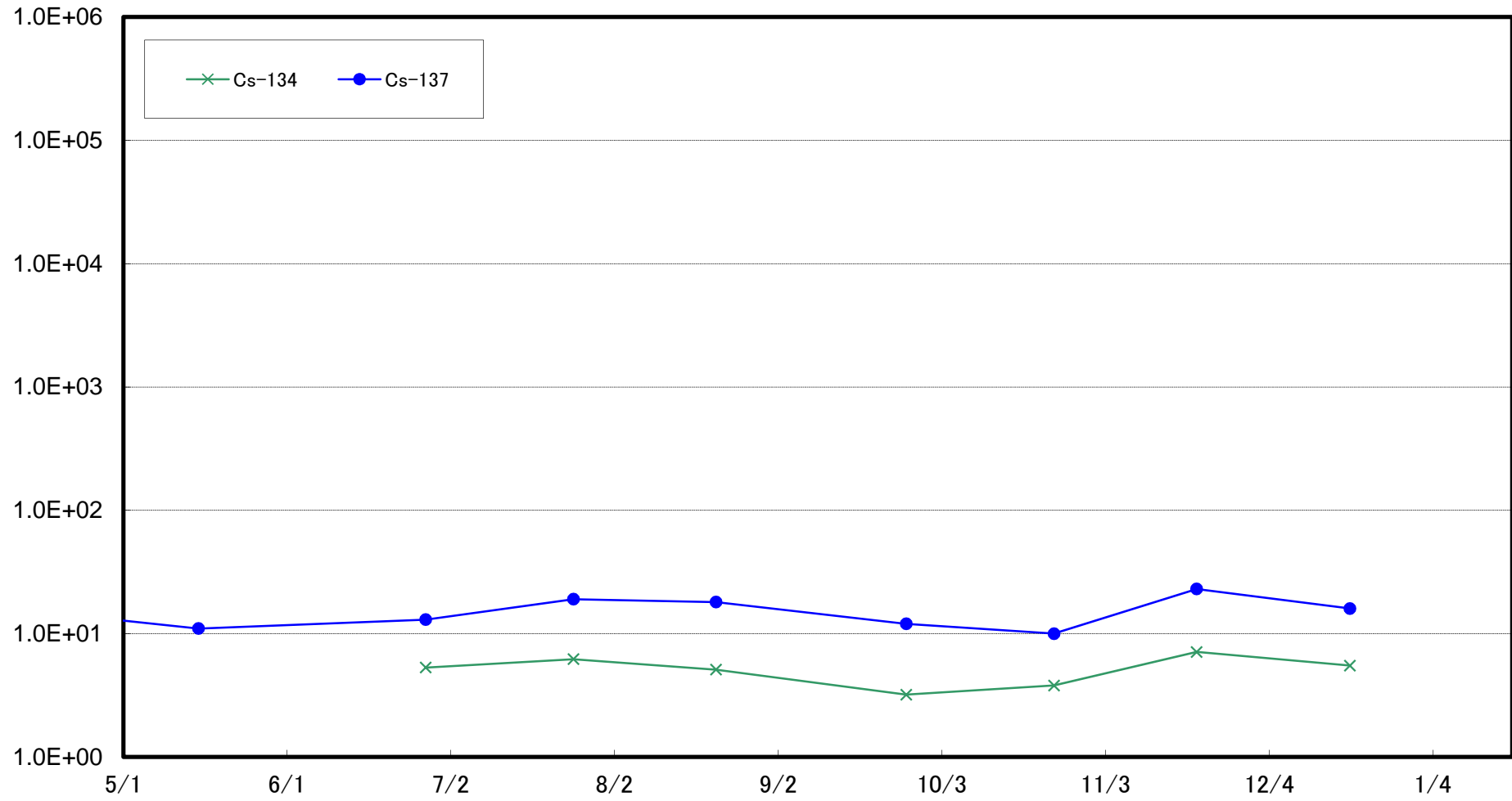
大熊町熊川沖合20km(T-⑫)海底土放射能濃度(Bq/kg・乾土)



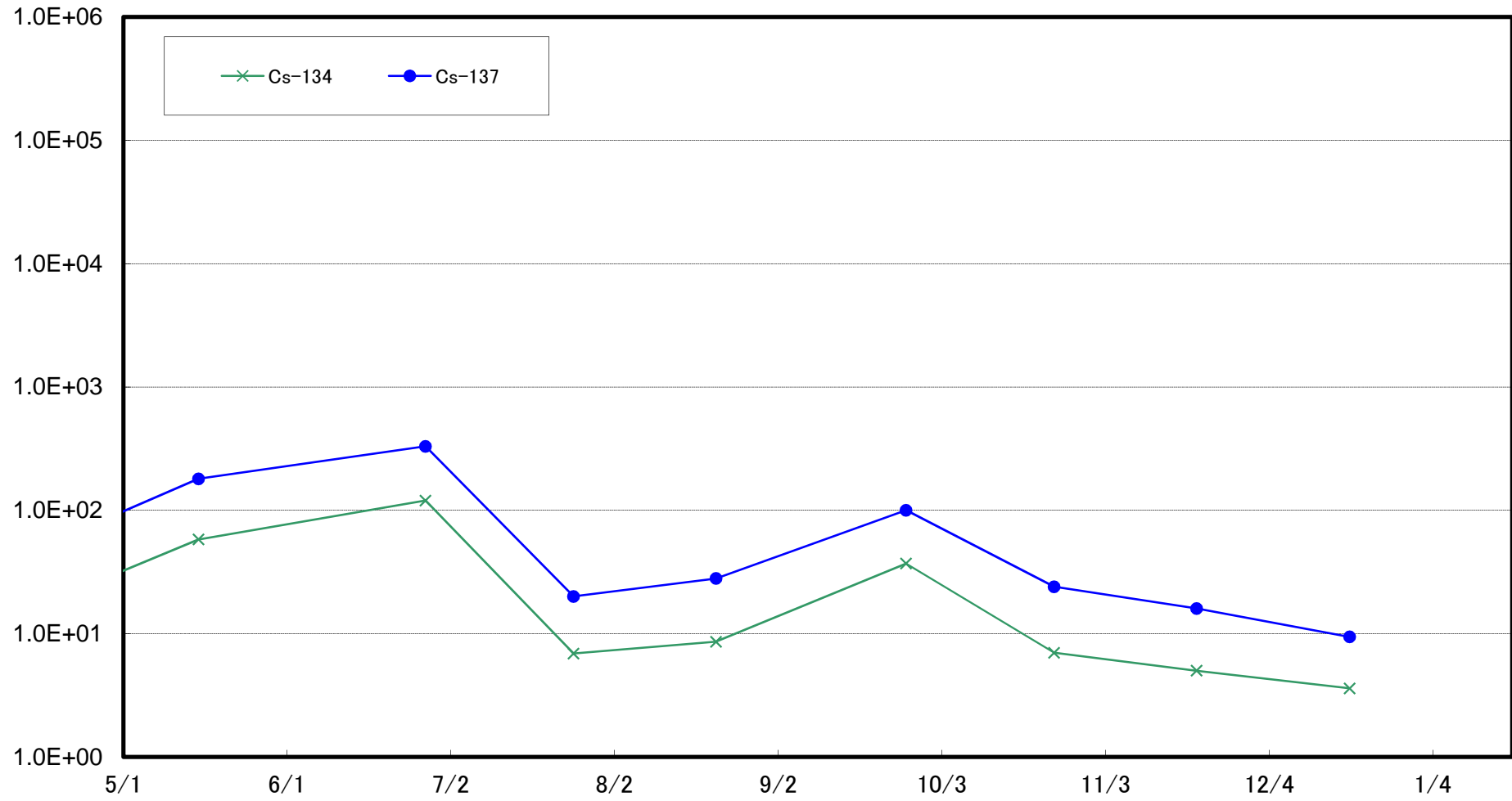
櫛葉町山田浜沖合1km(T-⑬)海底土放射能濃度(Bq/kg・乾土)



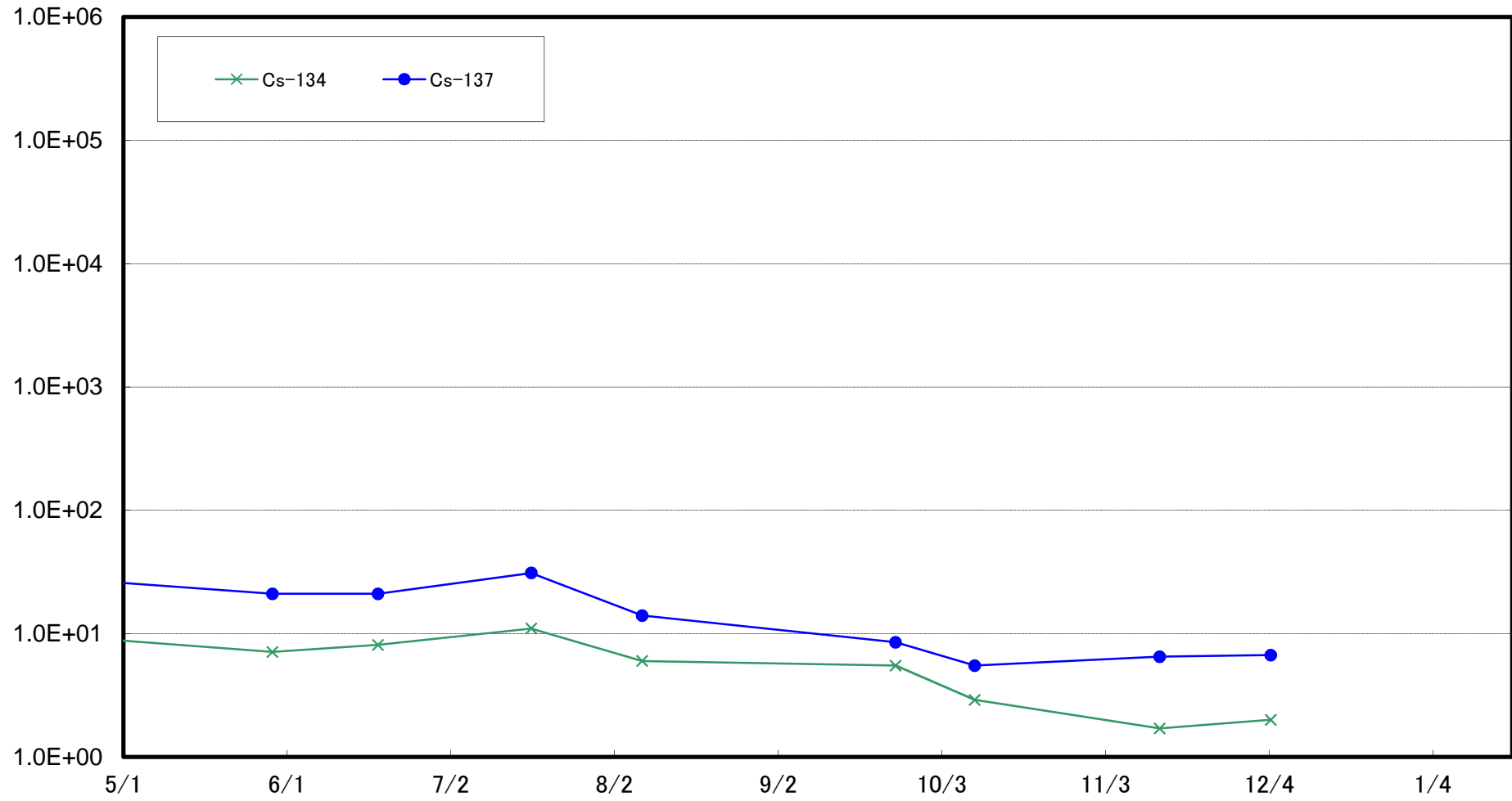
太田川沖合1km付近(T-S1) 海底土放射能濃度(Bq/kg・乾土)



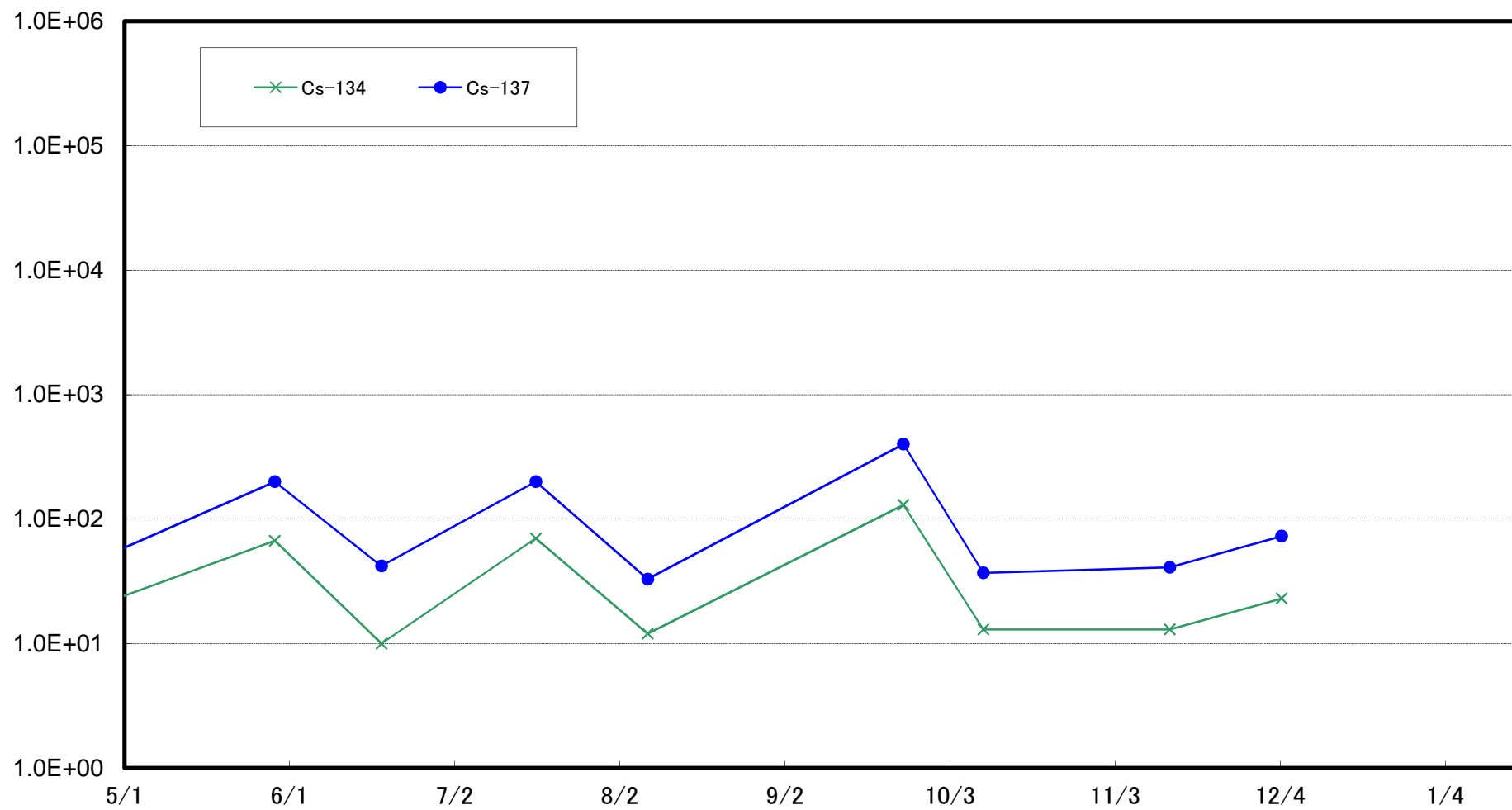
小高区冲合3km付近(T-S2) 海底土放射能濃度(Bq/kg・乾土)



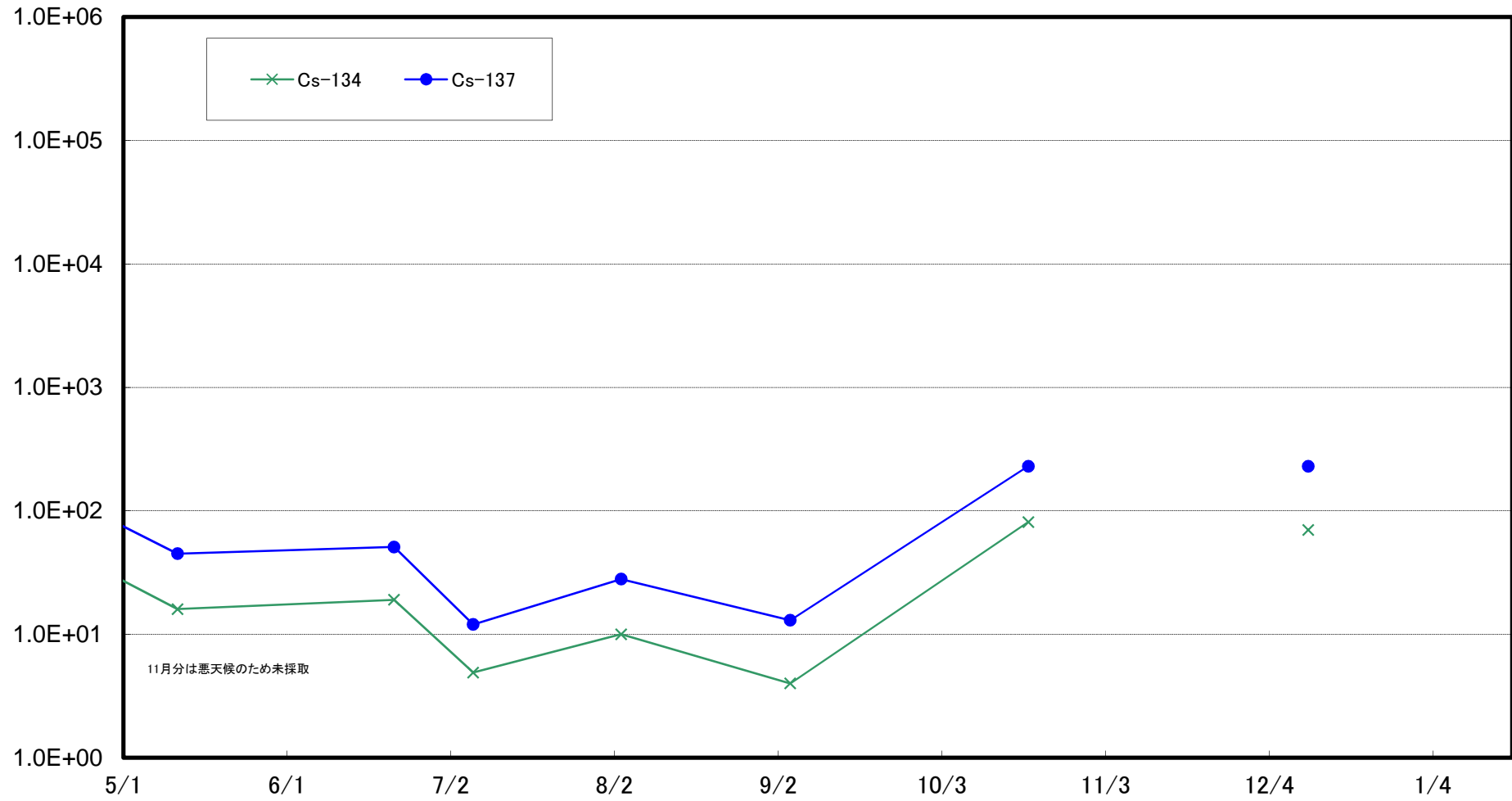
請戸川沖合3km付近(T-S3) 海底土放射能濃度(Bq/kg・乾土)



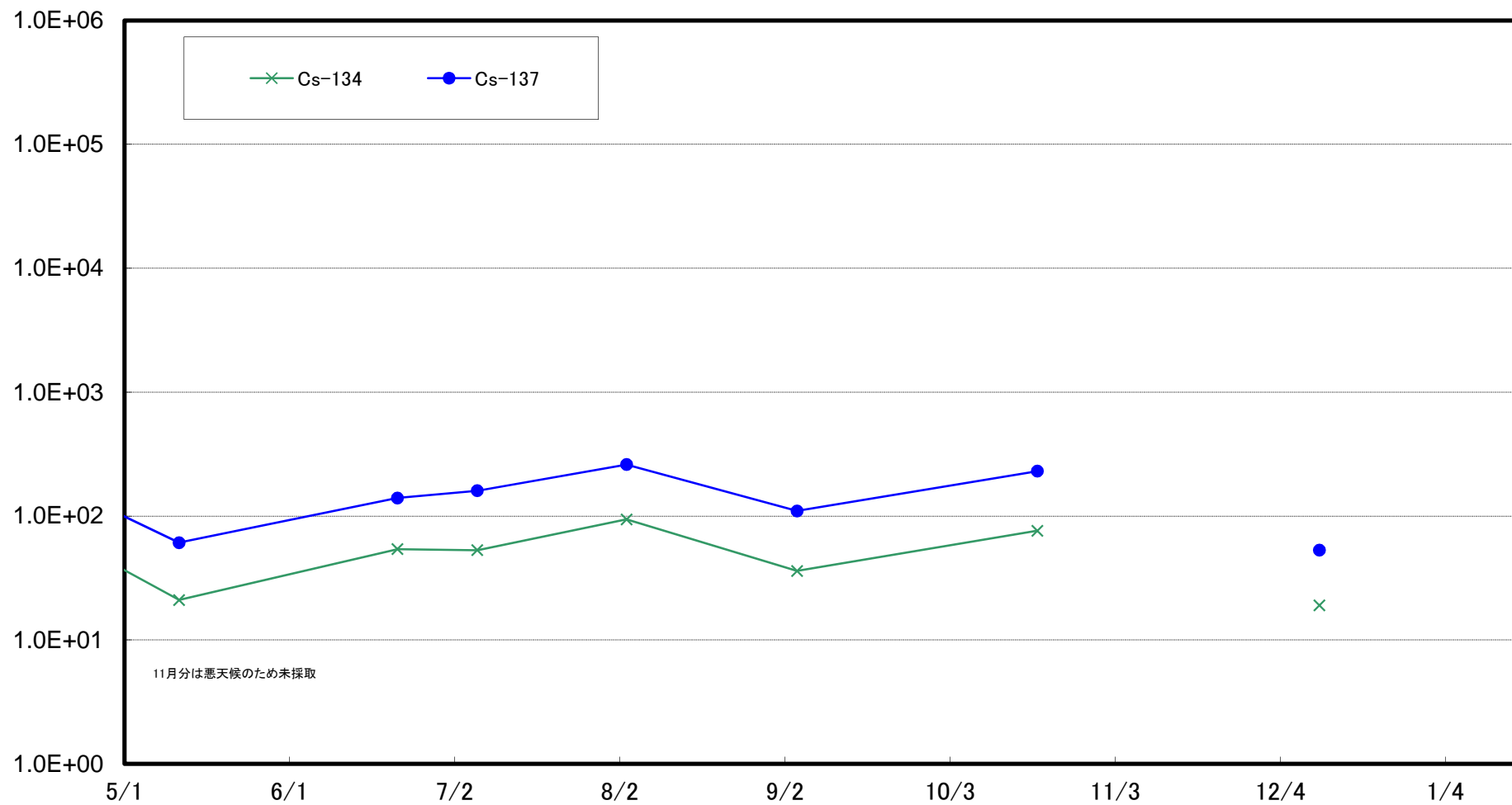
福島第一 敷地沖合3km付近(T-S4) 海底土放射能濃度(Bq/kg・乾土)



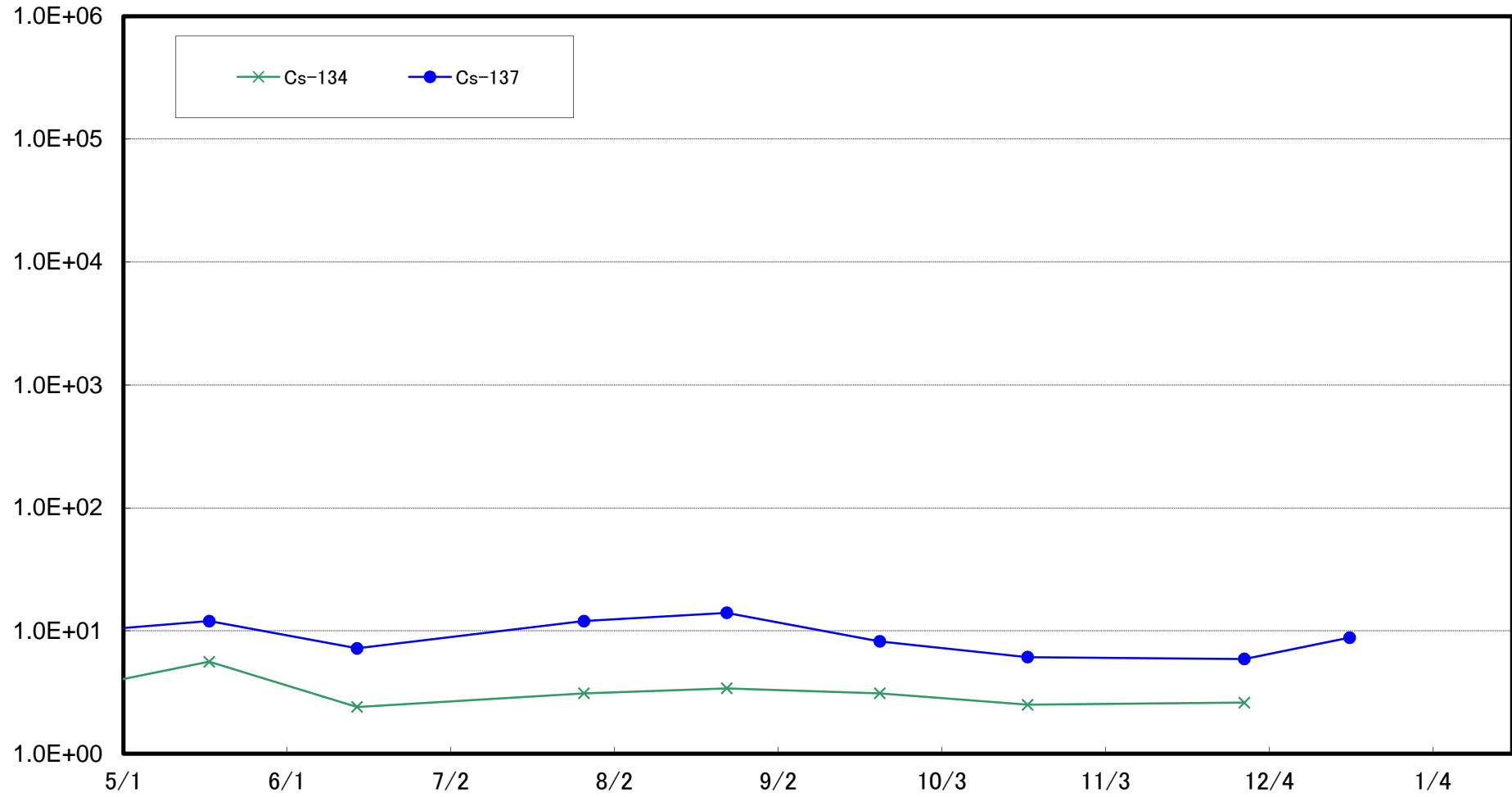
木戸川沖合2km付近(T-S5) 海底土放射能濃度(Bq/kg・乾土)



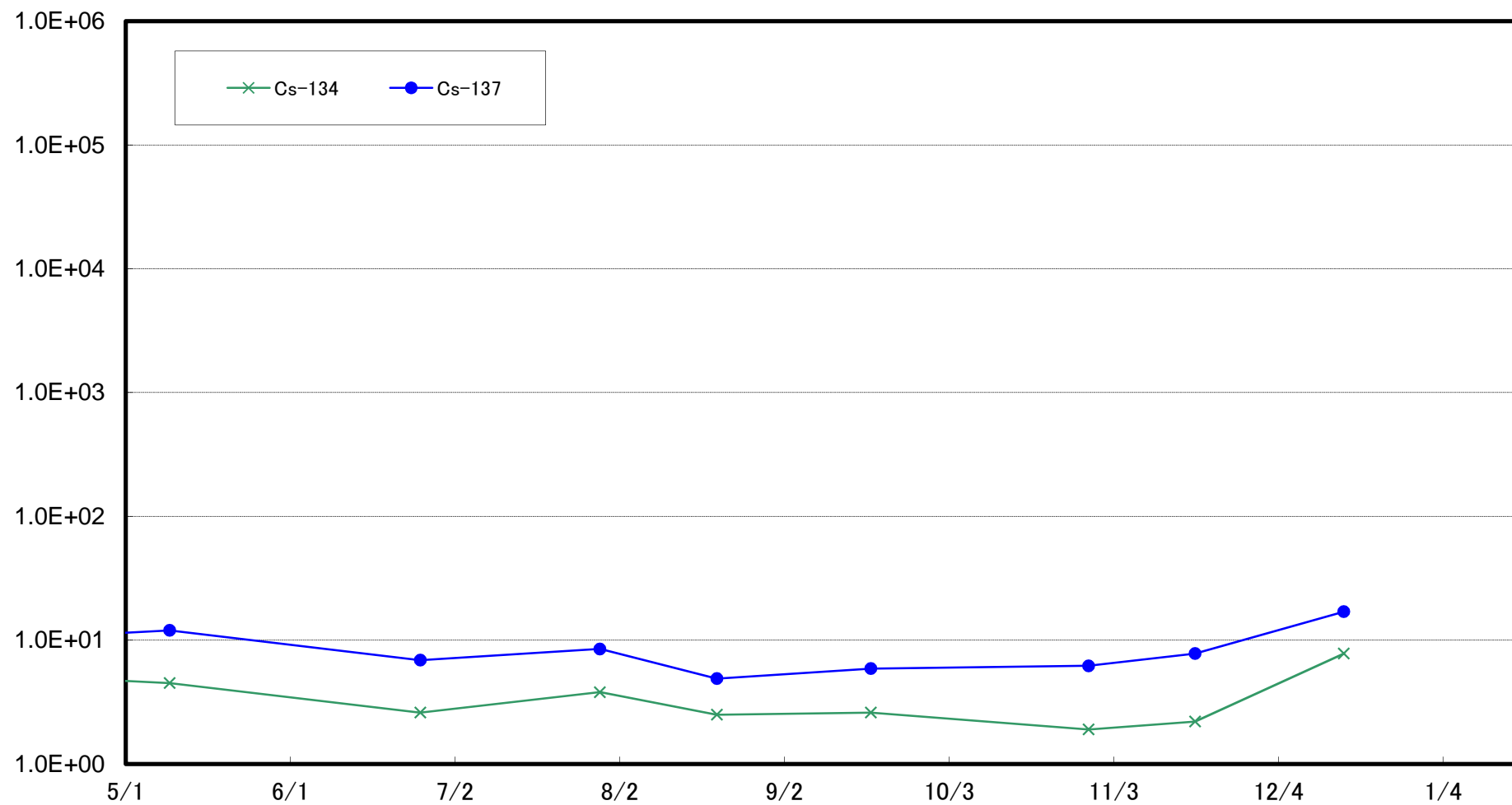
福島第二 敷地沖合2km付近(T-S7) 海底土放射能濃度(Bq/kg・乾土)



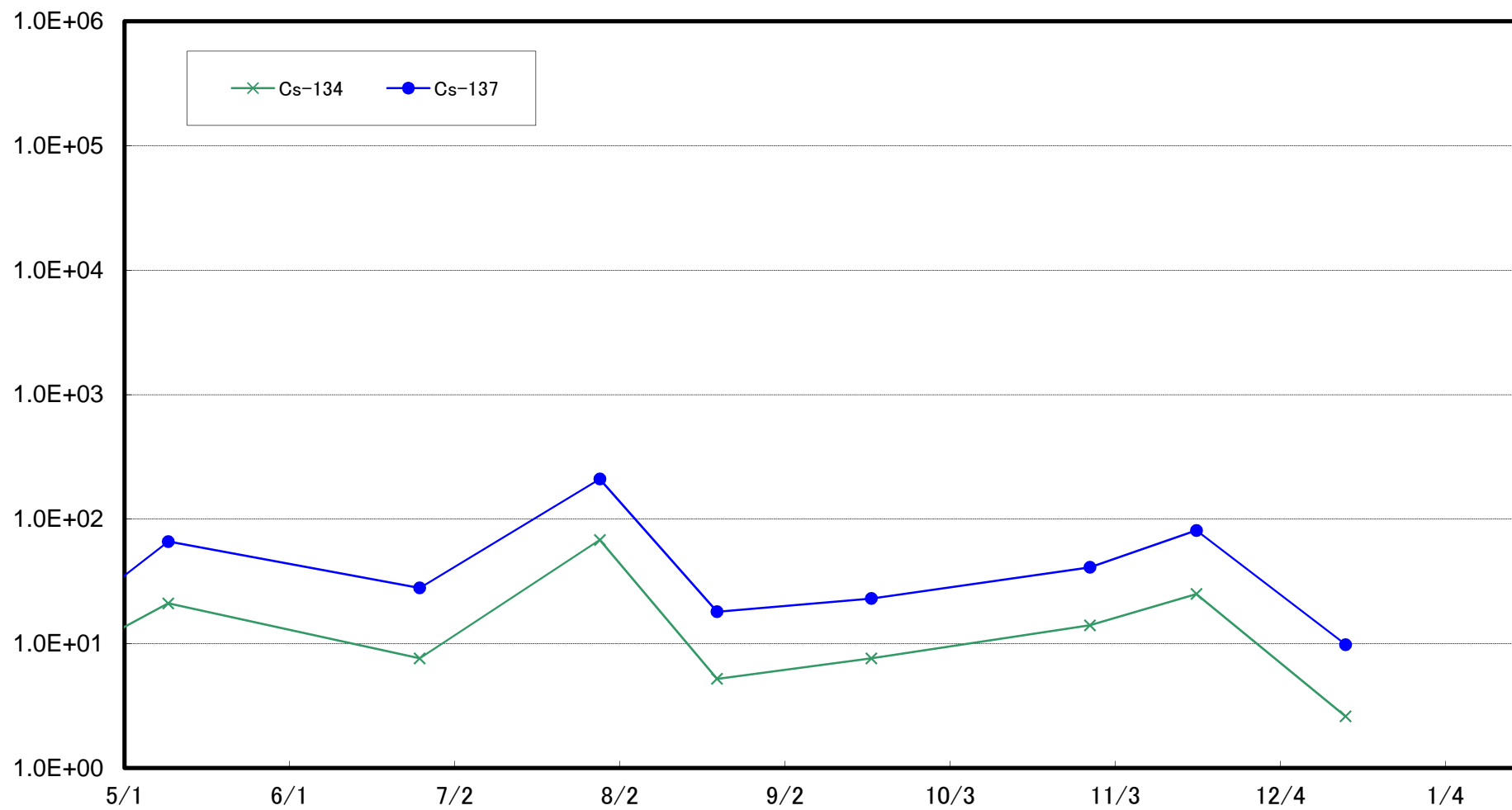
熊川沖合4km付近(T-S8) 海底土放射能濃度(Bq/kg・乾土)



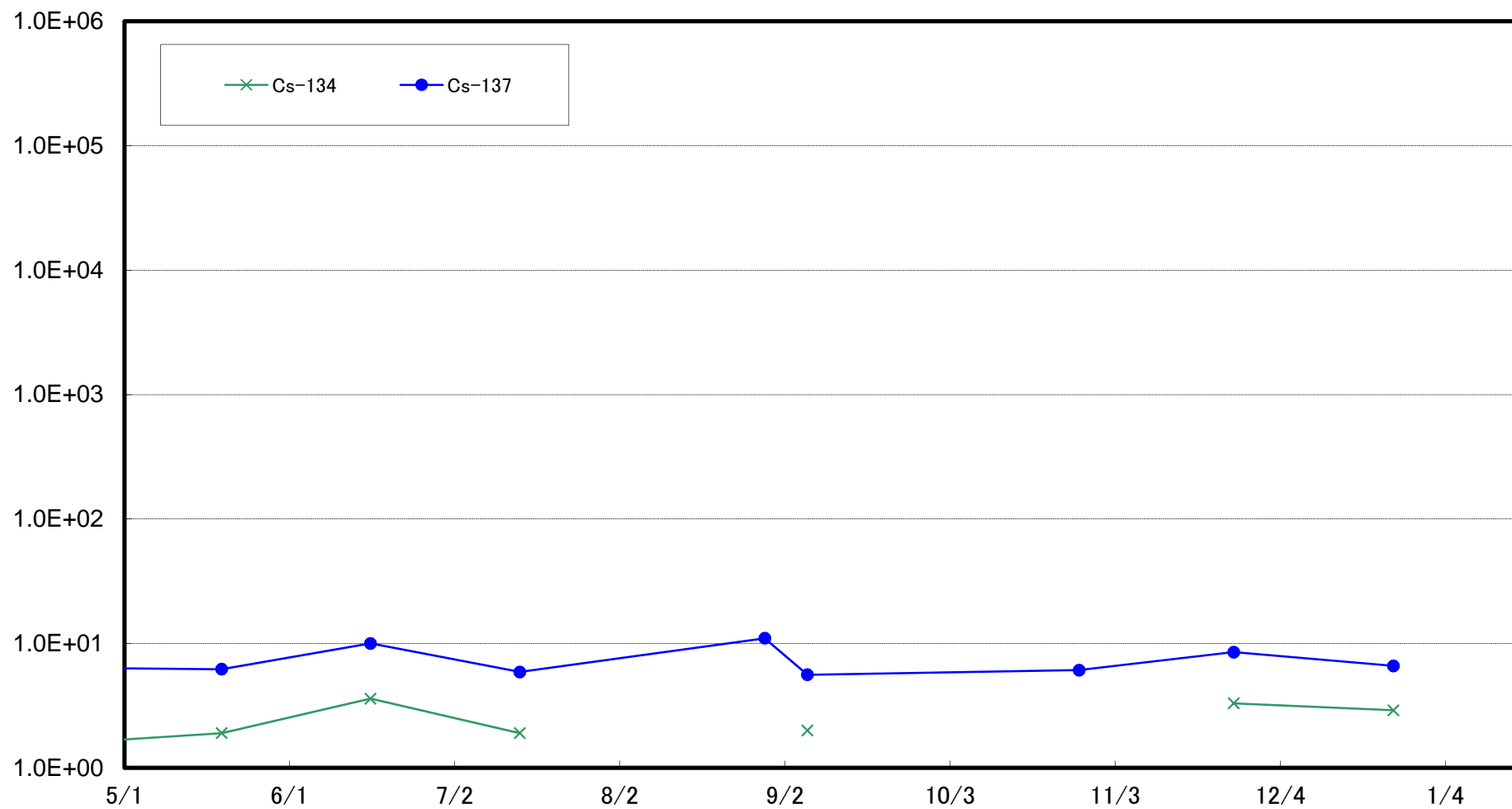
小高区沖合15km付近(T-B1) 海底土放射能濃度(Bq/kg・乾土)



請戸川沖合18km付近(T-B2) 海底土放射能濃度(Bq/kg・乾土)



福島第一 敷地沖合10km付近(T-B3) 海底土放射能濃度(Bq/kg・乾土)



福島第二 敷地沖合10km付近(T-B4) 海底土放射能濃度(Bq/kg・乾土)

