

福島第一原子力発電所海底土調査結果まとめ表(平成26年11月)

参考値

	地点番号	採取場所	試料採取日時	乾土率 (%)	試料濃度 (Bq/kg・乾土)	
					Cs-134 [約2年]	Cs-137 [約30年]
沿岸	T-1	1F 5.6号機放水口北側	平成26年11月3日 6時45分	100 *1	280	850
	T-2-1	1F南放水口付近 ※※1	平成26年11月3日 5時45分	100 *1	86	270
	T-3	2F北放水口付近	平成26年11月4日 10時20分	77.7	19	50
	T-4	岩沢海岸付近 ※※2	平成26年11月4日 16時20分	75.4	44	130
福島第一原子力発電所20km圏内	T-14	小高区沖合3km	平成26年11月11日 8時57分	90.8	2.3	5.1
	T-11	岩沢海岸沖合3km	平成26年11月12日 10時19分	73.5	11	37
	T-D1	請戸川沖合3km	平成26年11月11日 9時40分	63.6	160	500
	T-D5	1F敷地沖合3km	平成26年11月11日 10時10分	77.3	27	83
	T-D9	2F敷地沖合3km	平成26年11月12日 9時38分	74.9	9.9	36
	T-5	1F敷地沖合15km	平成26年11月12日 8時32分	73.0	41	130
	T-①	小高区村上沖合1km	平成26年11月11日 8時43分	71.9	8.3	22
	T-②	小高区村上沖合2km	平成26年11月11日 8時53分	71.0	3.9	10
	T-③	浪江町請戸沖合1km	平成26年11月11日 9時35分	73.3	64	180
	T-④	浪江町請戸沖合2km	平成26年11月11日 9時28分	76.7	17	61
	T-⑤	浪江町請戸沖合3km	平成26年11月11日 9時20分	74.3	22	79
	T-⑥	大熊町熊川沖合1km	平成26年11月19日 8時26分	70.4	170	550
	T-⑦	大熊町熊川沖合2km	平成26年11月19日 8時15分	73.0	250	810
	T-⑧	大熊町熊川沖合3km	平成26年11月19日 8時05分	76.3	11	38
	T-⑨	大熊町熊川沖合5km	平成26年11月19日 7時50分	75.3	16	46
	T-⑩	大熊町熊川沖合10km	平成26年11月12日 9時21分	80.5	ND	8.2
	T-⑪	大熊町熊川沖合15km	平成26年11月12日 9時05分	71.9	39	120
	T-⑫	大熊町熊川沖合20km	平成26年11月12日 8時29分	64.6	17	57
	T-⑬	楢葉町山田浜沖合1km	平成26年11月12日 10時27分	71.4	45	150
	T-S1	太田川沖合1km付近	平成26年11月20日 6時18分	74.8	7.1	23
	T-S2	小高区沖合3km付近	平成26年11月20日 5時52分	73.9	5.0	16
	T-S3	請戸川沖合3km付近	平成26年11月13日 6時11分	77.9	1.7	6.5
	T-S4	1F敷地沖合3km付近	平成26年11月13日 5時49分	76.5	13	41
	T-S5	木戸川沖合2km付近	採取中止 *2	-	-	-
	T-S7	2F敷地沖合2km付近 ※※3	採取中止 *2	-	-	-
	T-S8	熊川沖合4km付近 ※※4	平成26年11月29日 7時04分	80.1	2.6	5.9
	T-B1	小高区沖合15km付近	平成26年11月18日 7時13分	83.7	2.2	7.8
	T-B2	請戸川沖合18km付近	平成26年11月18日 6時24分	72.8	25	81
	T-B3	1F敷地沖合10km付近	平成26年11月25日 6時05分	85.5	3.3	8.5
	T-B4	2F敷地沖合10km付近	平成26年11月25日 6時50分	75.1	3.6	13
30km圏内	T-13-1	新田川沖合1km	平成26年11月5日 6時20分	83.3	ND	3.2
	T-7	岩沢海岸沖合15km	平成26年11月19日 7時38分	60.4	12	41
30km圏外	T-18	小名浜港沖合3km	平成26年11月19日 11時05分	66.3	75	230
	T-12	いわき市北部沖合3km	平成26年11月8日 6時05分	73.2	9.4	27
	T-17-1	夏井川沖合1km	平成26年11月8日 6時40分	72.2	14	40
	T-20	豊間沖合3km	平成26年11月8日 7時45分	76.2	5.1	21
	T-22	相馬沖合3km	平成26年11月5日 5時05分	78.6	2.8	9.7
	T-MA	鹿島沖合5km	平成26年11月5日 5時40分	81.1	ND	3.2
	T-M10	沼の内沖合5km	平成26年11月19日 9時41分	67.0	18	69

※ その他の核種については評価中。

※ 本分析における放射能濃度の検出限界値(Cs-134が約2.2Bq/kg・乾土)を下回る場合は、「ND」と記載。

ただし、検出限界値は検出器や試料性状により異なるため、この値以下でも検出される場合もある。

※ 1F:福島第一原子力発電所、2F:福島第二原子力発電所

※ []内は、半減期を示す。

※※1 H24年11月採取分より、「T-2」から「T-2-1」へ採取場所変更。

※※2 H25年11月採取分より、「T-4-2」から「T-4」へ採取場所変更。

※※3 H24年5月より、「T-S7」を新設。

※※4 H24年7月より、「T-S8」を新設。

*1 H26年4月より、「T-1,T-2-1」については乾燥処理後に測定。

*2 悪天候のため採取中止。

海底土核種分析結果

(データ集約：1/8)

採取場所	福島第一 5,6号機放水口北側	福島第一 南放水口付近
試料採取日	平成26年11月3日	平成26年11月3日
検出核種 (半減期)	試料濃度 (Bq/kg・乾土)	
Cs-134 (約2年)	280	86
Cs-137 (約30年)	850	270
Sr-90 (約29年)	ND	ND

福島第一及び福島第二付近の近海におけるSr-90の過去の測定値の範囲(平成11年度～平成20年度)：ND～0.17 Bq/kg・乾土
出典「平成21年度 原子力発電所周辺環境放射能測定結果報告書」(福島県原子力発電所 安全確保技術連絡会)

試料濃度が「 - 」とは、測定対象外を示す。

Cs-134, Cs-137については、平成27年1月8日公表。

本分析における放射能濃度の検出限界値を下回る場合は、「ND」と記載。検出限界値は次のとおり。

Sr-90が約0.6Bq/kg・乾土。

ただし、検出限界値は検出器や試料性状により異なるため、この値以下でも検出される場合もある。

Sr-90の分析は、日本分析センターにて実施。

(評価)

今回測定した試料からはSr-90は検出されなかった。

海底土中のPu分析結果

1. 測定結果：

(データ集約:1/8)
(単位：Bq/kg・乾土)

採取場所	採取日	Pu-238	Pu-239+Pu-240
福島第一 5,6号機放水口北側	平成26年10月21日	N.D. [1.7×10^{-2}]	$(6.6 \pm 1.1) \times 10^{-2}$
福島第一 南放水口付近		N.D. [1.1×10^{-2}]	$(5.1 \pm 0.71) \times 10^{-2}$
福島第一及び福島第二付近の近海における過去の測定値の範囲 (平成11年度～平成20年度) ¹		-	$1.7 \times 10^{-1} \sim 5.6 \times 10^{-1}$
国内における過去の測定値の範囲(平成18年度～平成22年度) ²		N.D. $\sim 6 \times 10^{-2}$	-

[]内は検出限界値を示す

- 1：出典「平成21年度 原子力発電所周辺環境放射能測定結果報告書」
(福島県原子力発電所 安全確保技術連絡会)
2：出典「環境放射線データベース」(文部科学省)

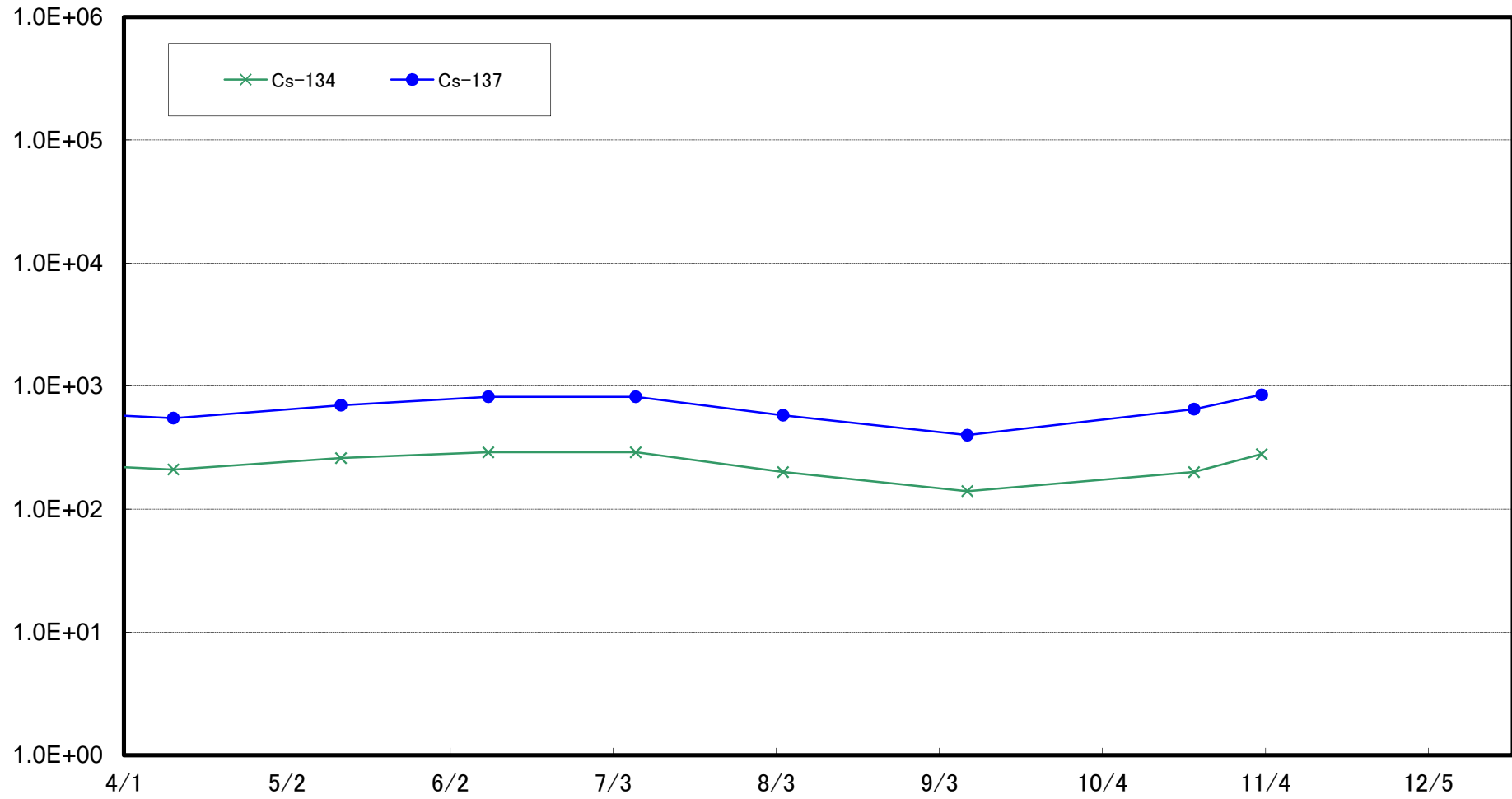
2. 分析機関：日本分析センター

3. 評価：

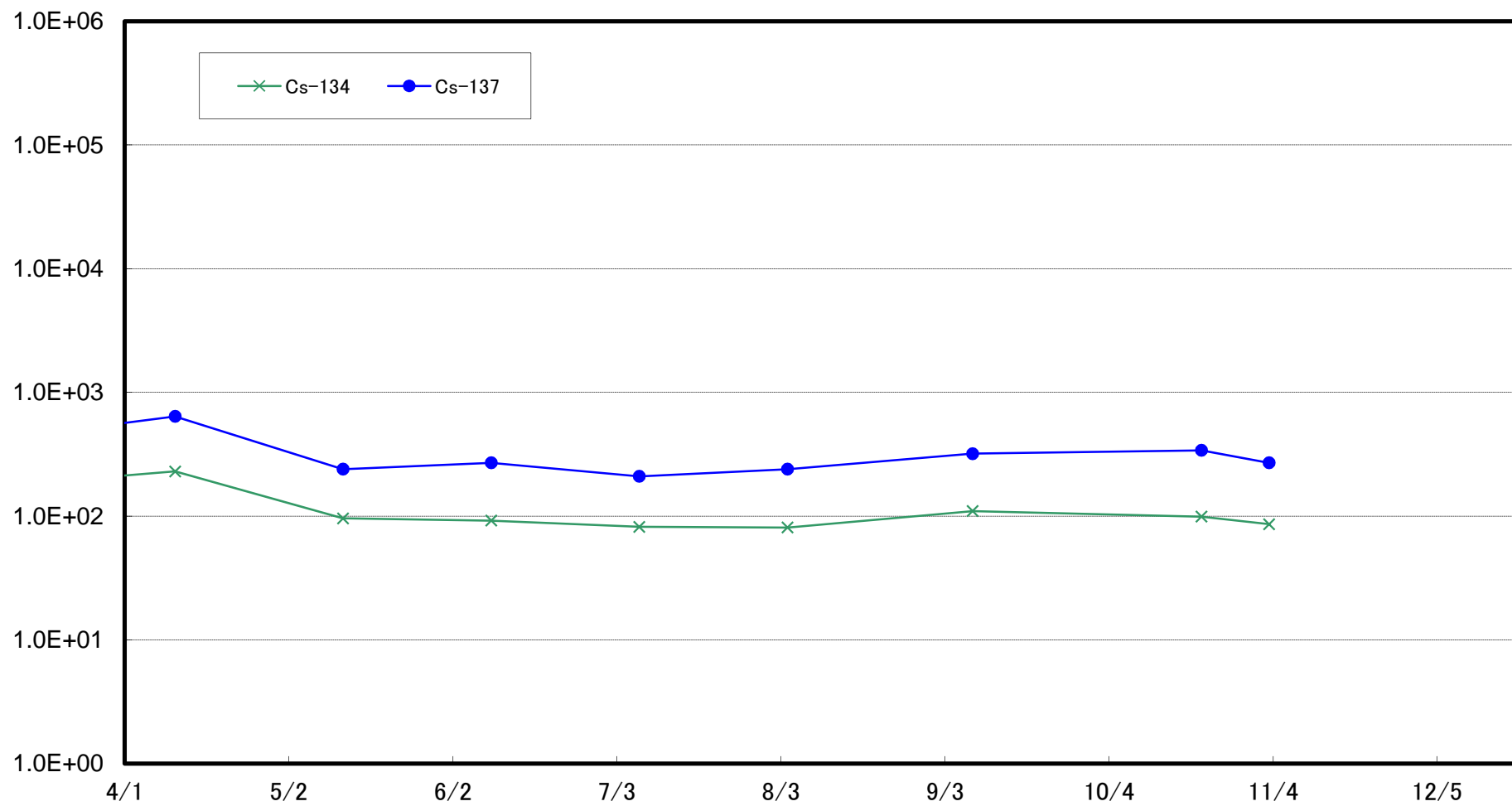
平成26年10月21日に検出されたPu-239+Pu-240の濃度は、福島第一及び福島第二付近の近海における過去の測定値と同程度であることから、今回の事故に由来するものとは判断できない。

以 上

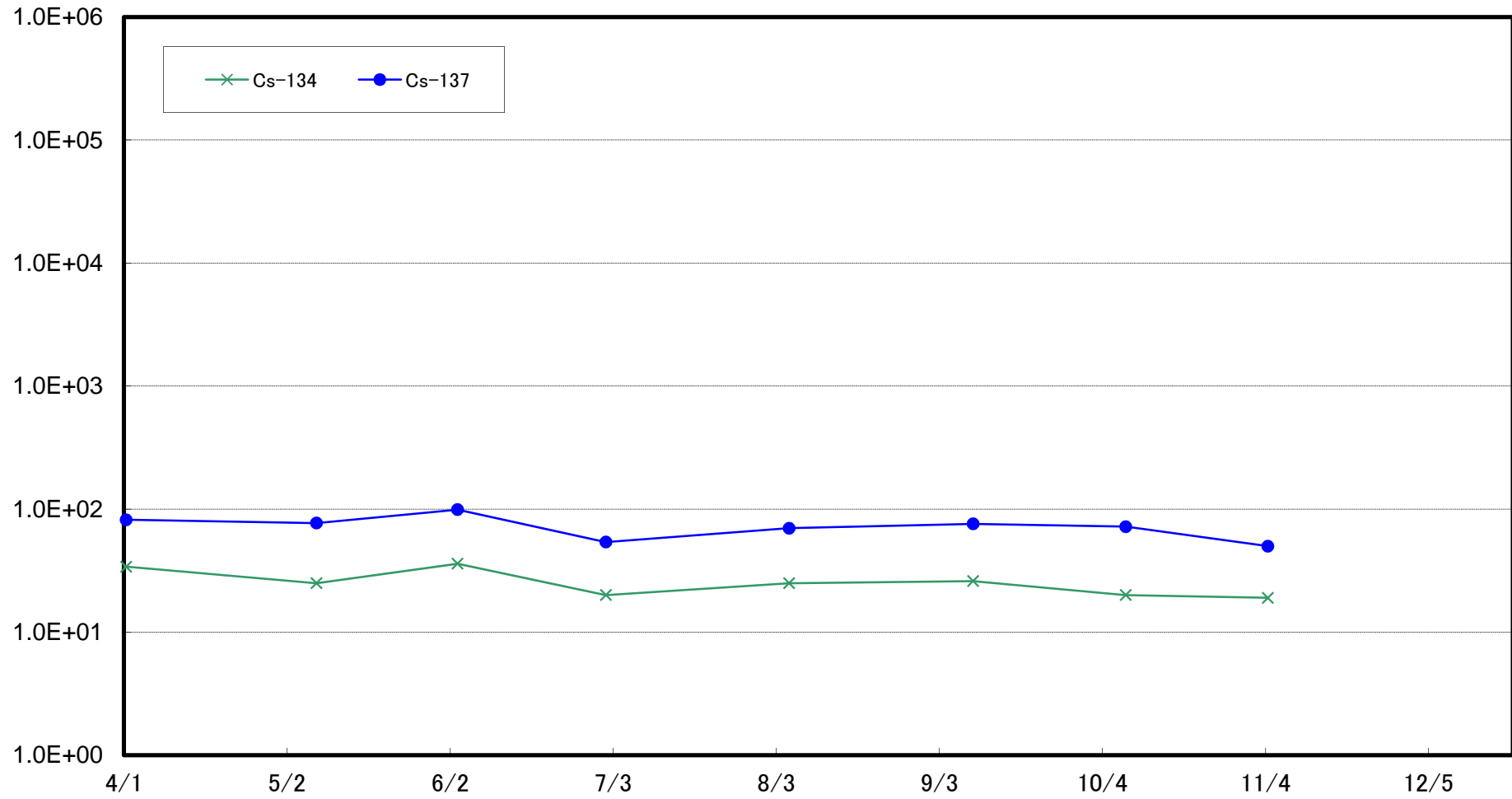
福島第一 5,6号機放水口北側(T-1) 海底土放射能濃度(Bq/kg・乾土)



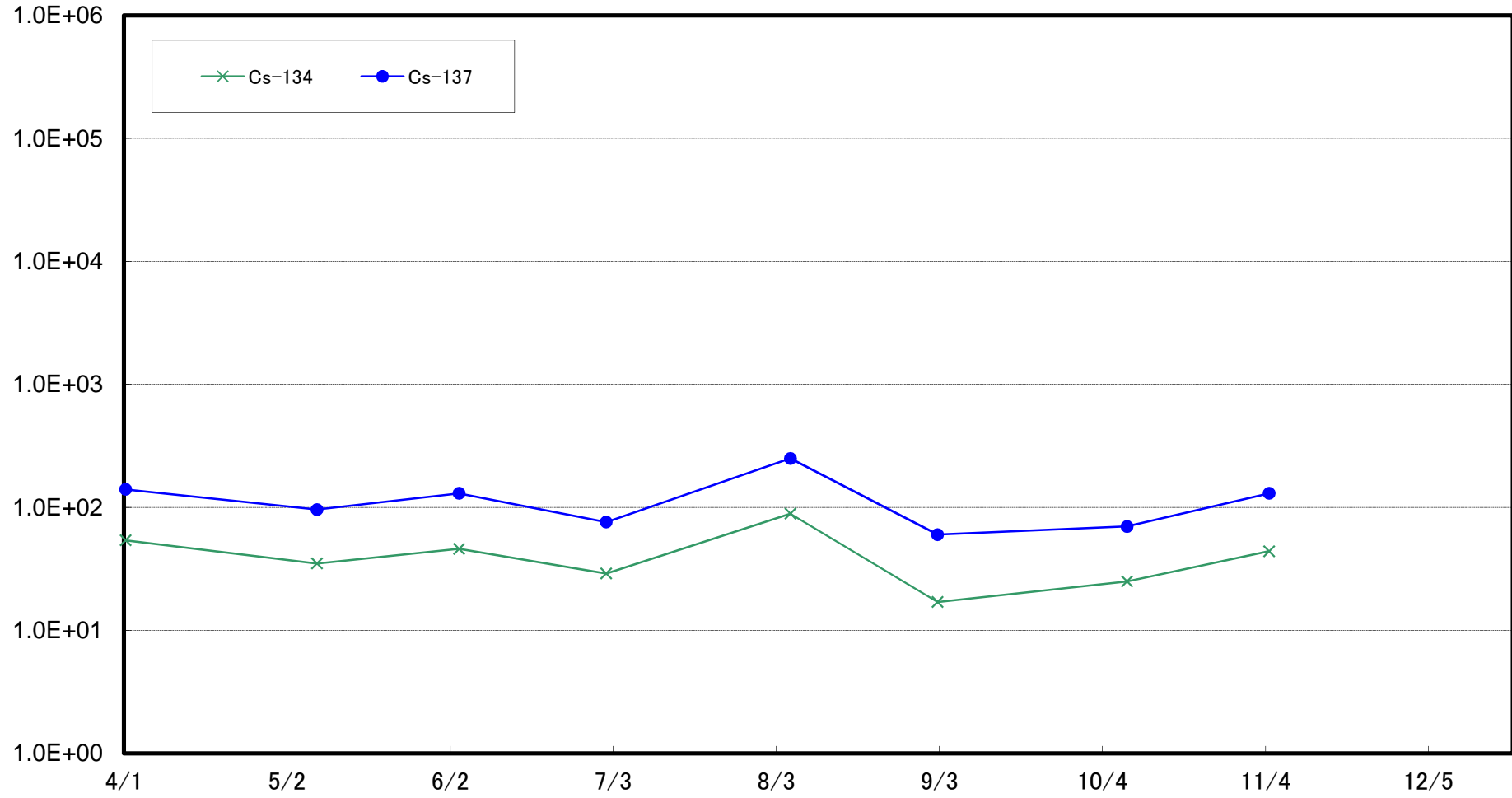
福島第一 南放水口付近(T-2-1) 海底土放射能濃度(Bq/kg・乾土)



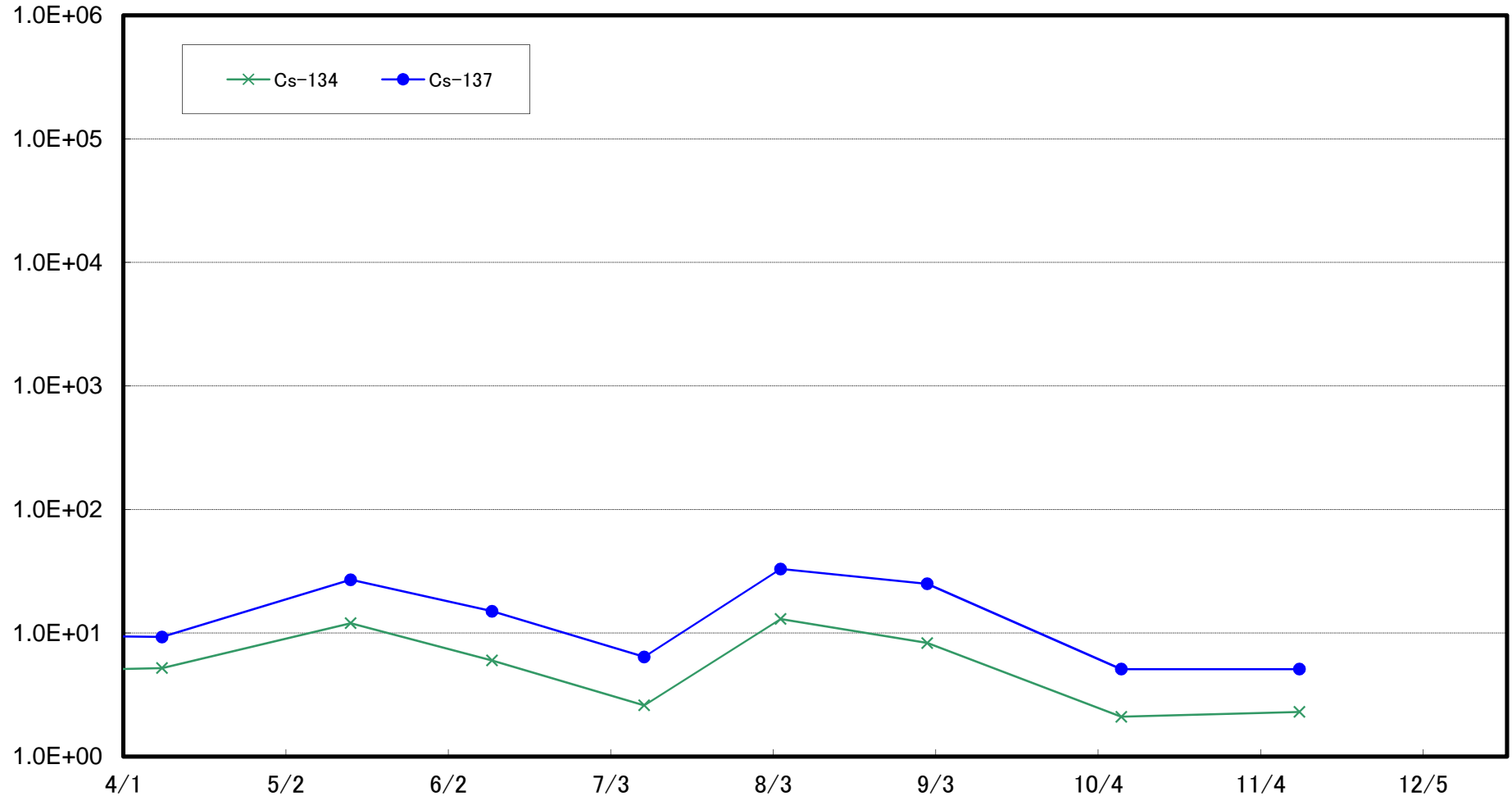
福島第二 北放水口付近(T-3) 海底土放射能濃度(Bq/kg・乾土)



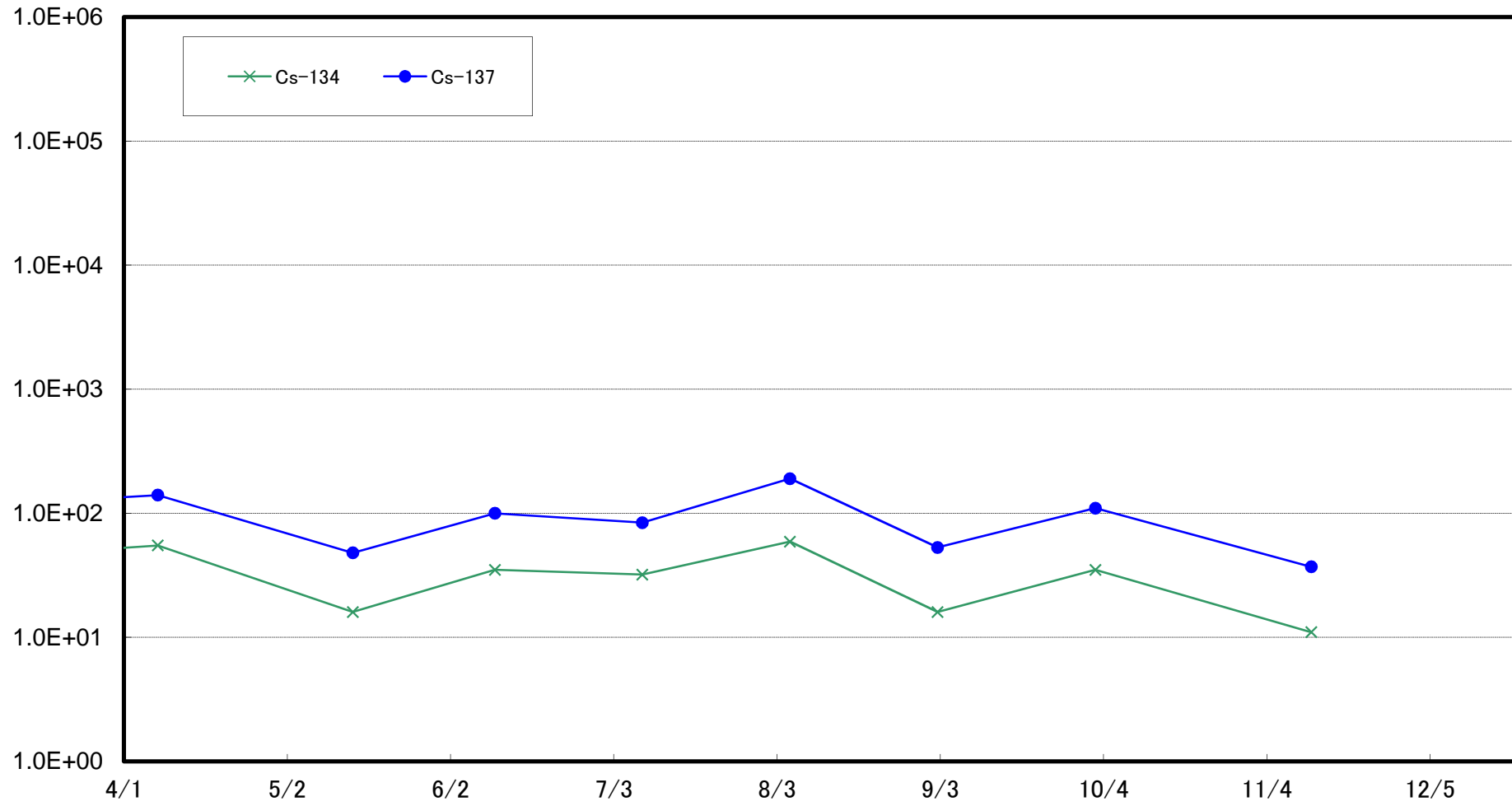
岩沢海岸付近(T-4) 海底土放射能濃度(Bq/kg・乾土)



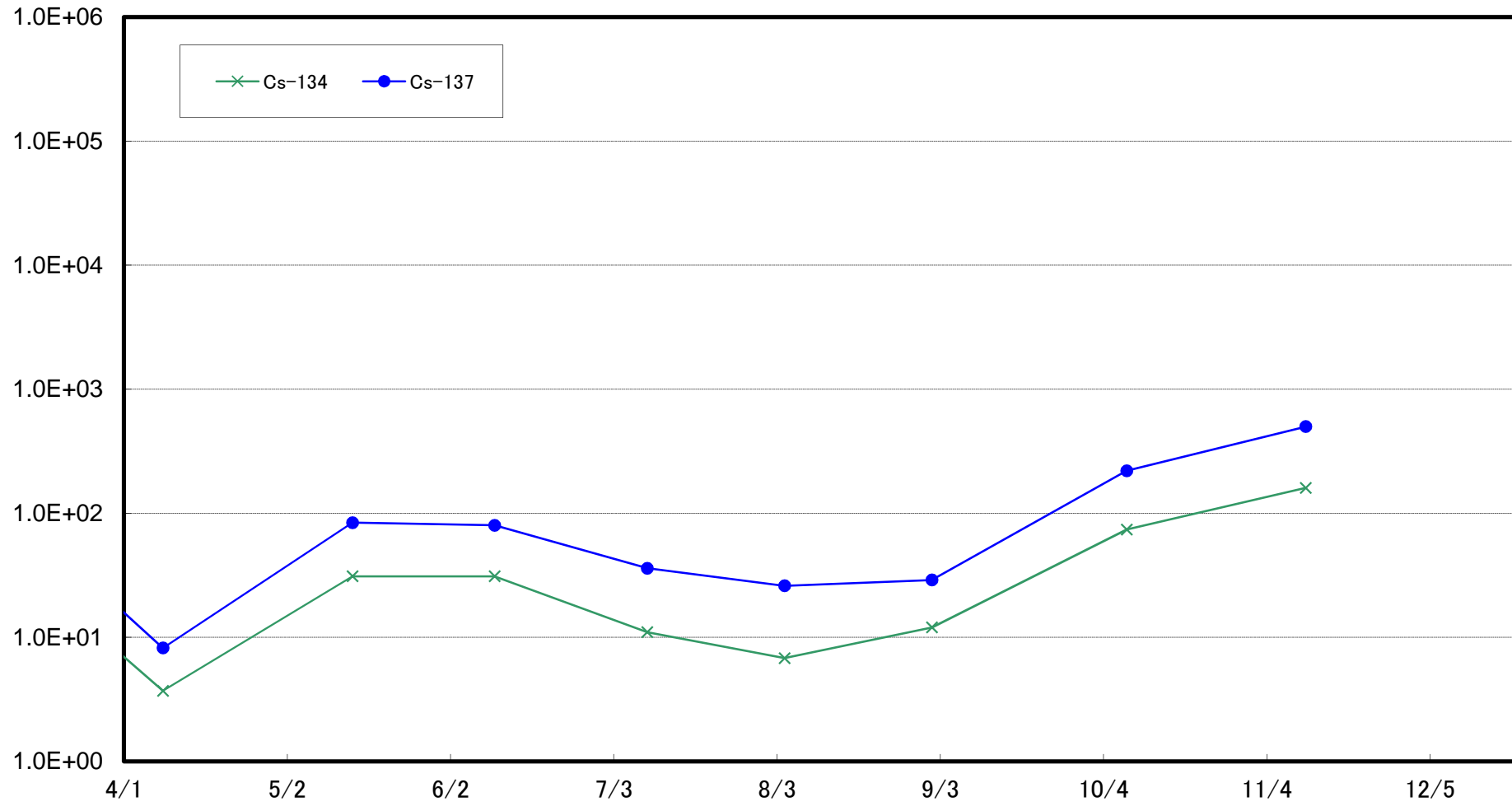
小高区冲合3km(T-14)海底土放射能濃度(Bq/kg・乾土)



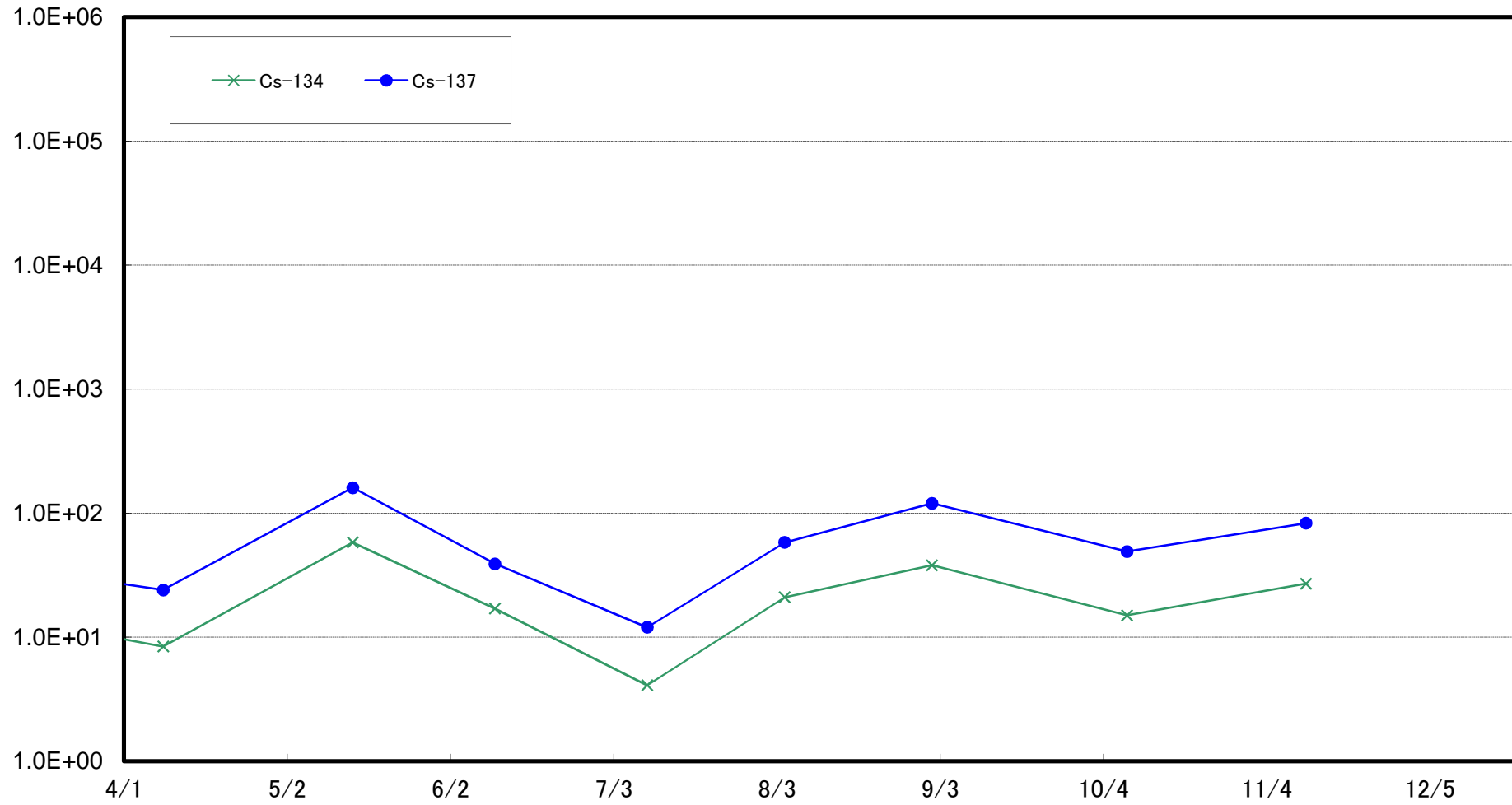
岩沢海岸沖合3km(T-11)海底土放射能濃度(Bq/kg・乾土)



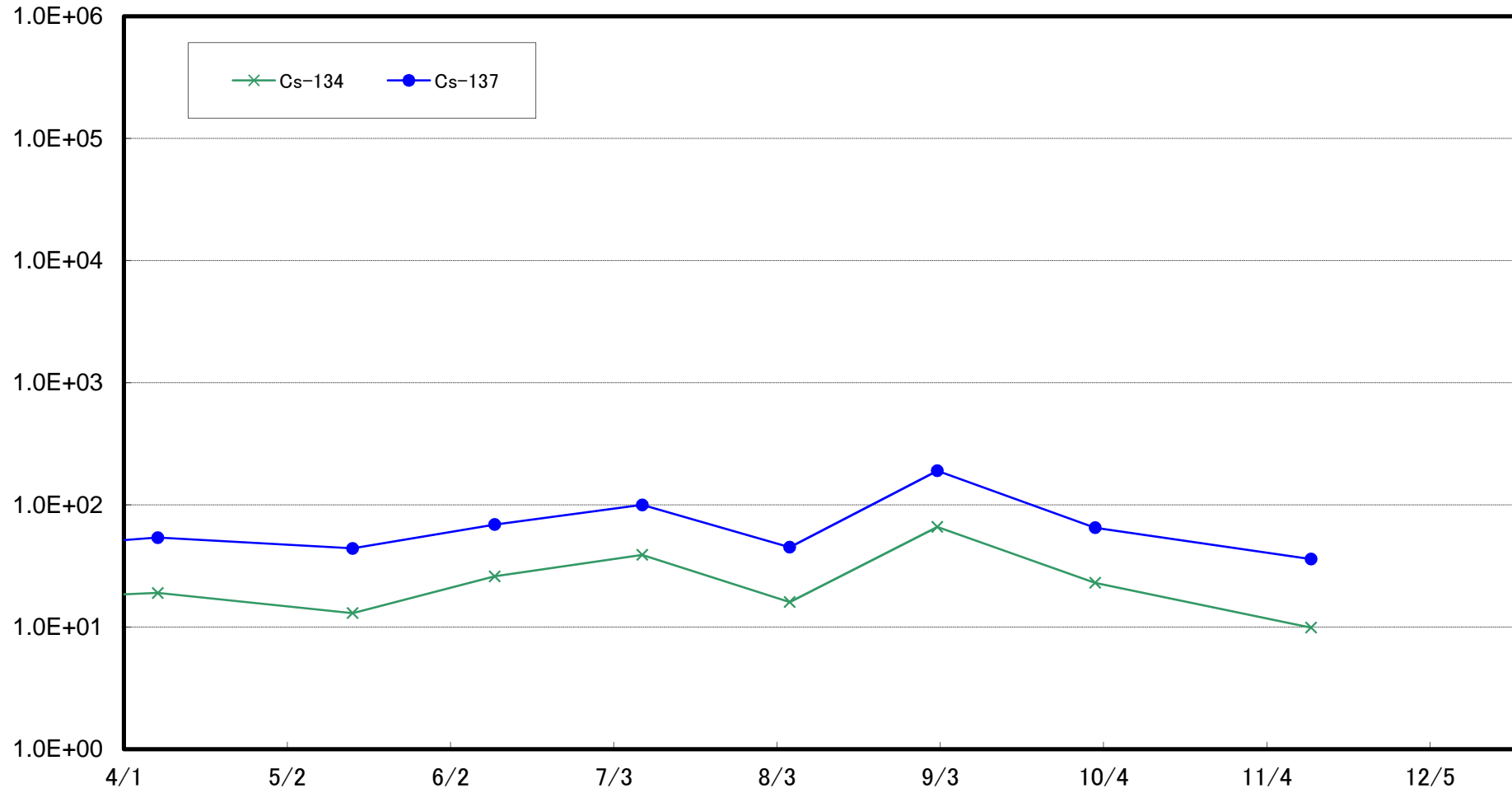
請戸川沖合3km(T-D1)海底土放射能濃度(Bq/kg・乾土)



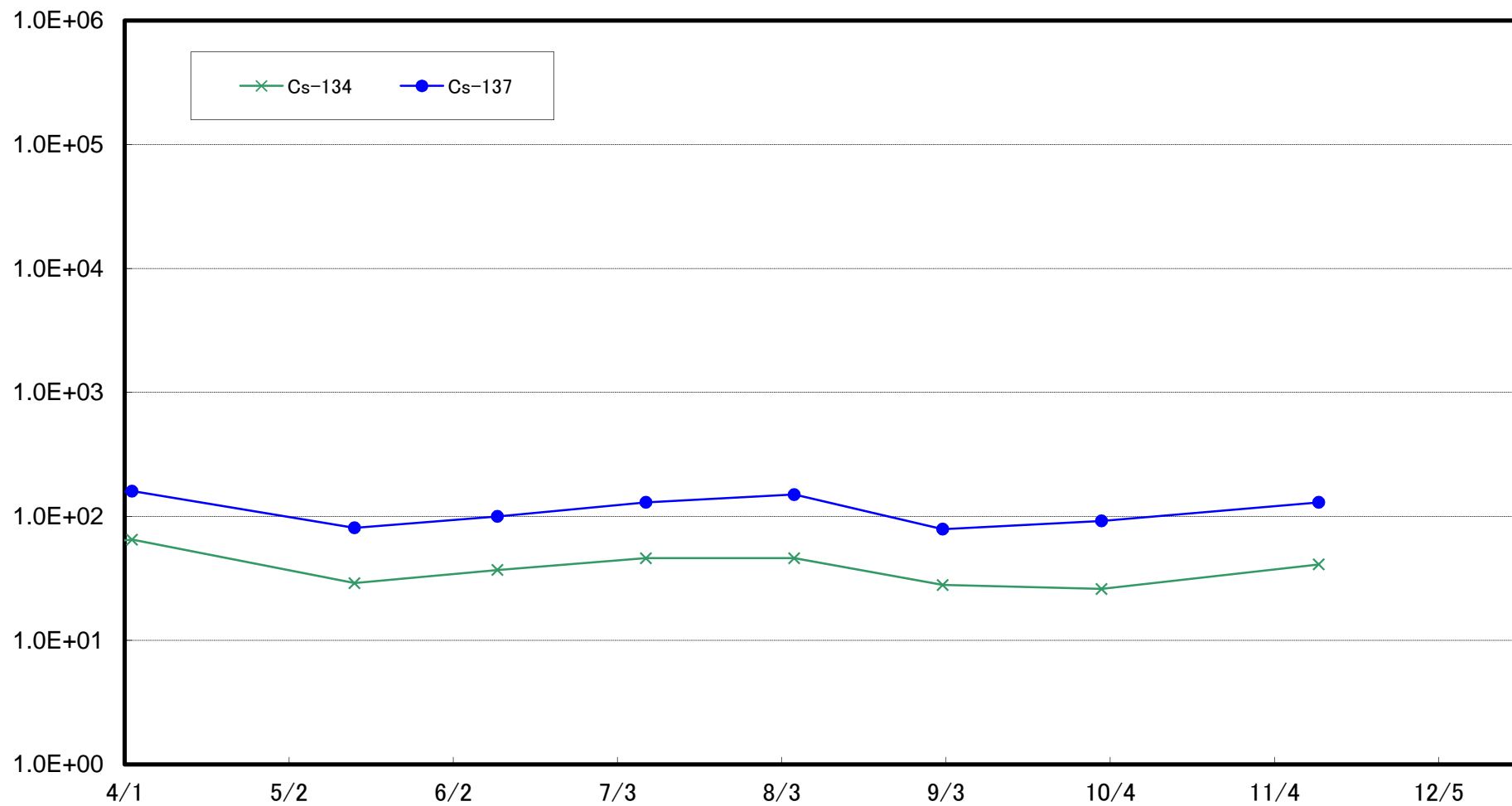
福島第一 敷地沖合3km(T-D5)海底土放射能濃度(Bq/kg・乾土)



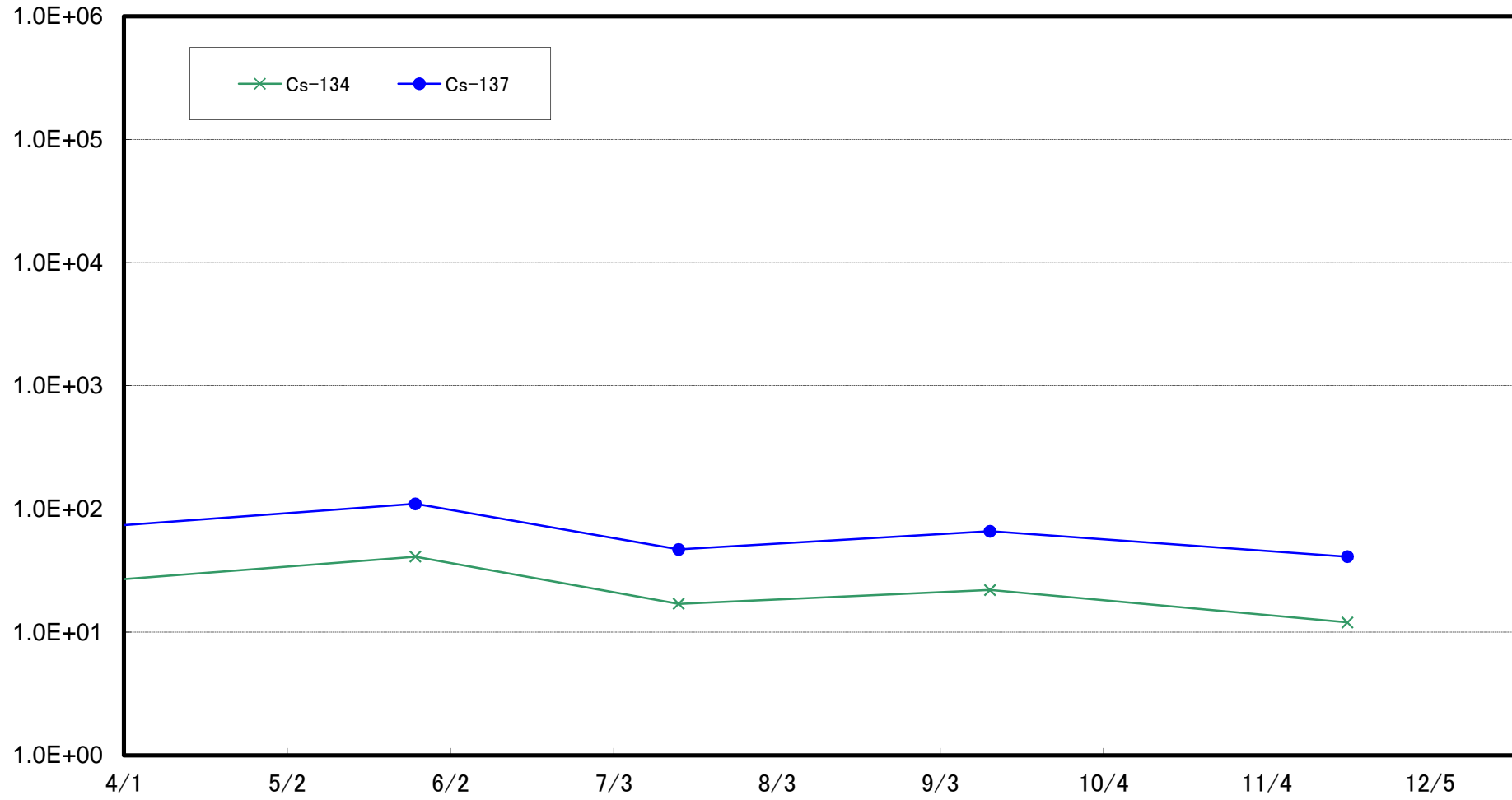
福島第二 敷地沖合3km(T-D9)海底土放射能濃度(Bq/kg・乾土)



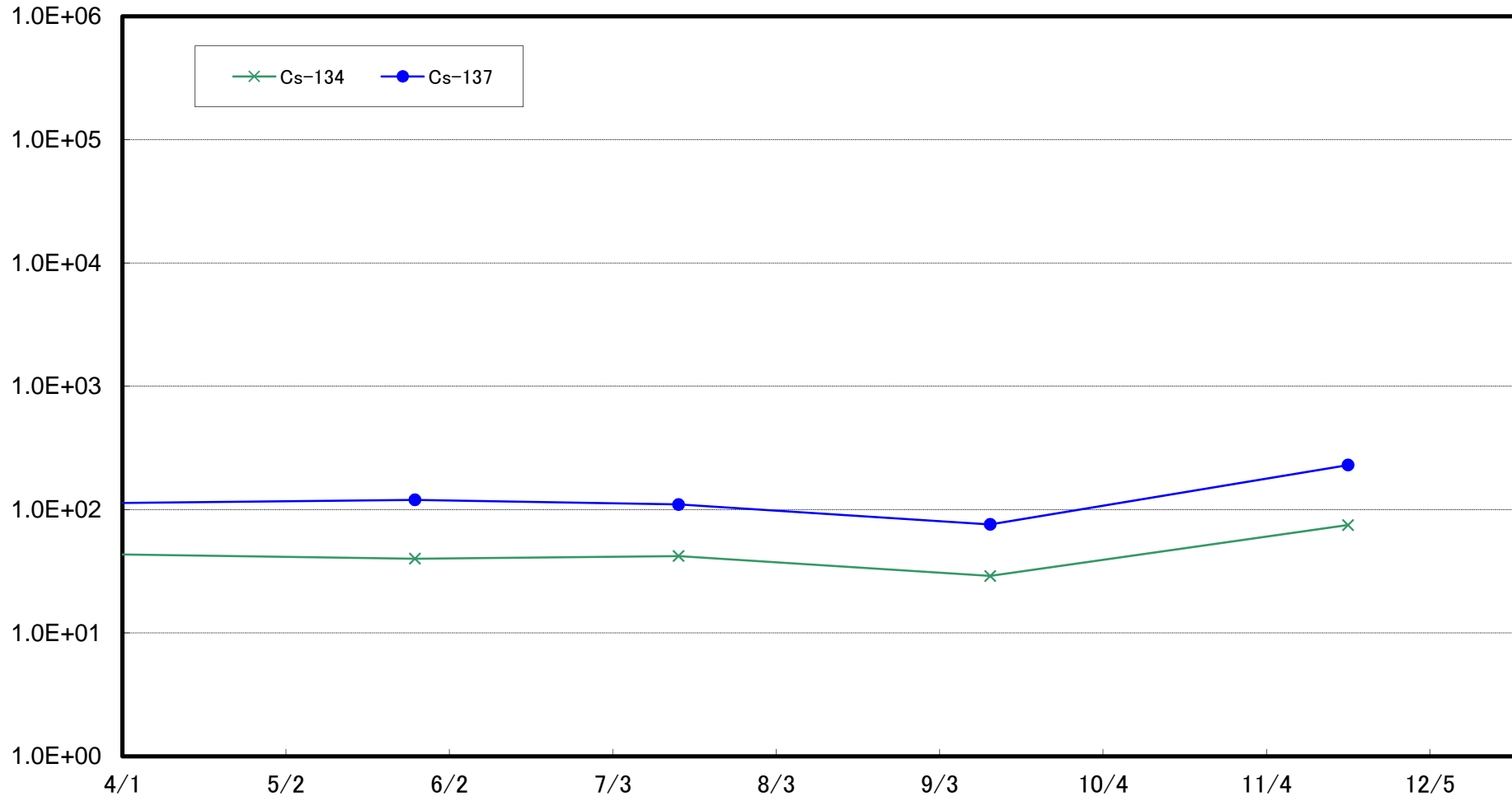
福島第一 敷地沖合15km(T-5)海底土放射能濃度(Bq/kg・乾土)



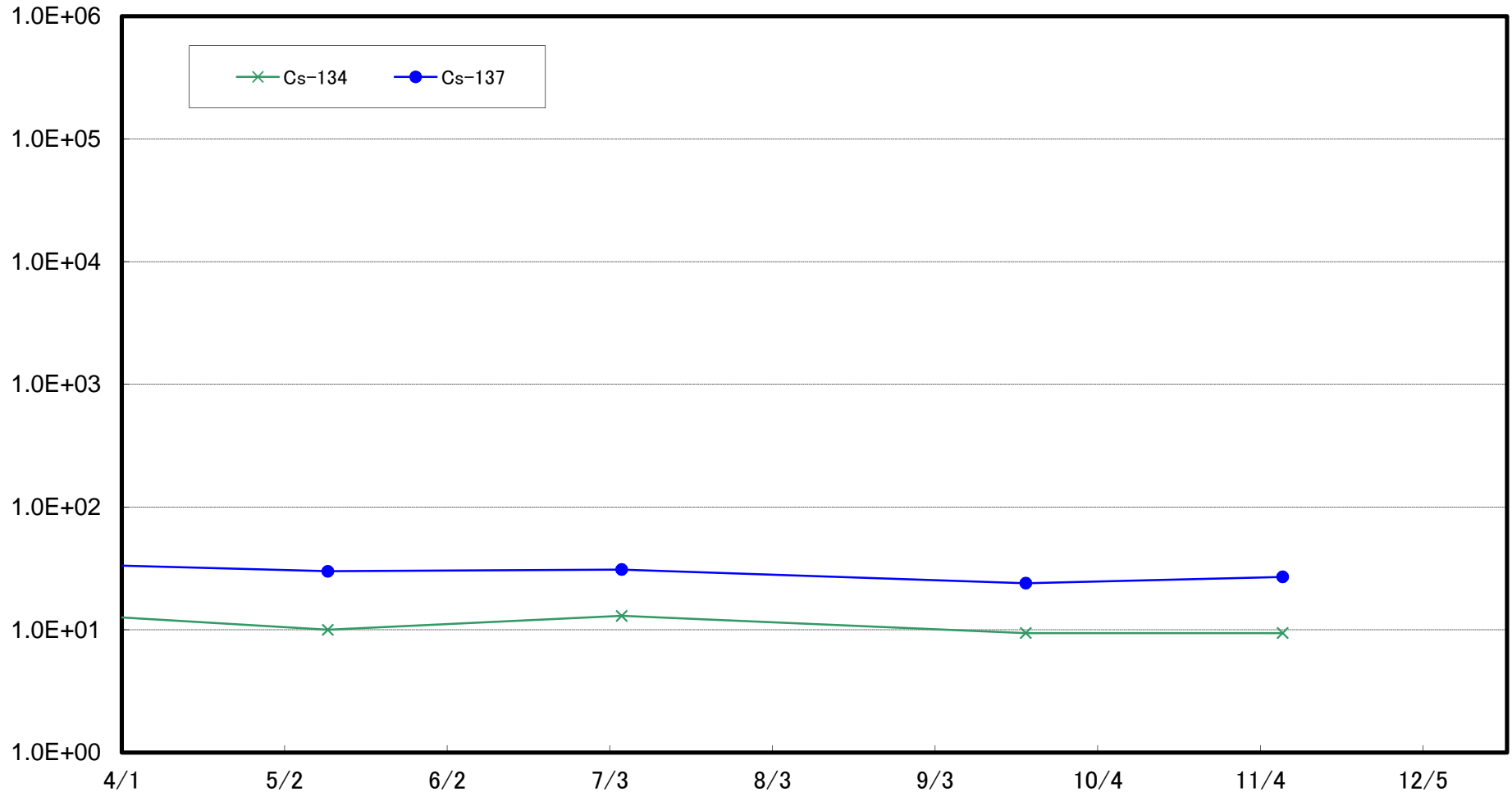
岩沢海岸沖合15km(T-7)海底土放射能濃度(Bq/kg・乾土)



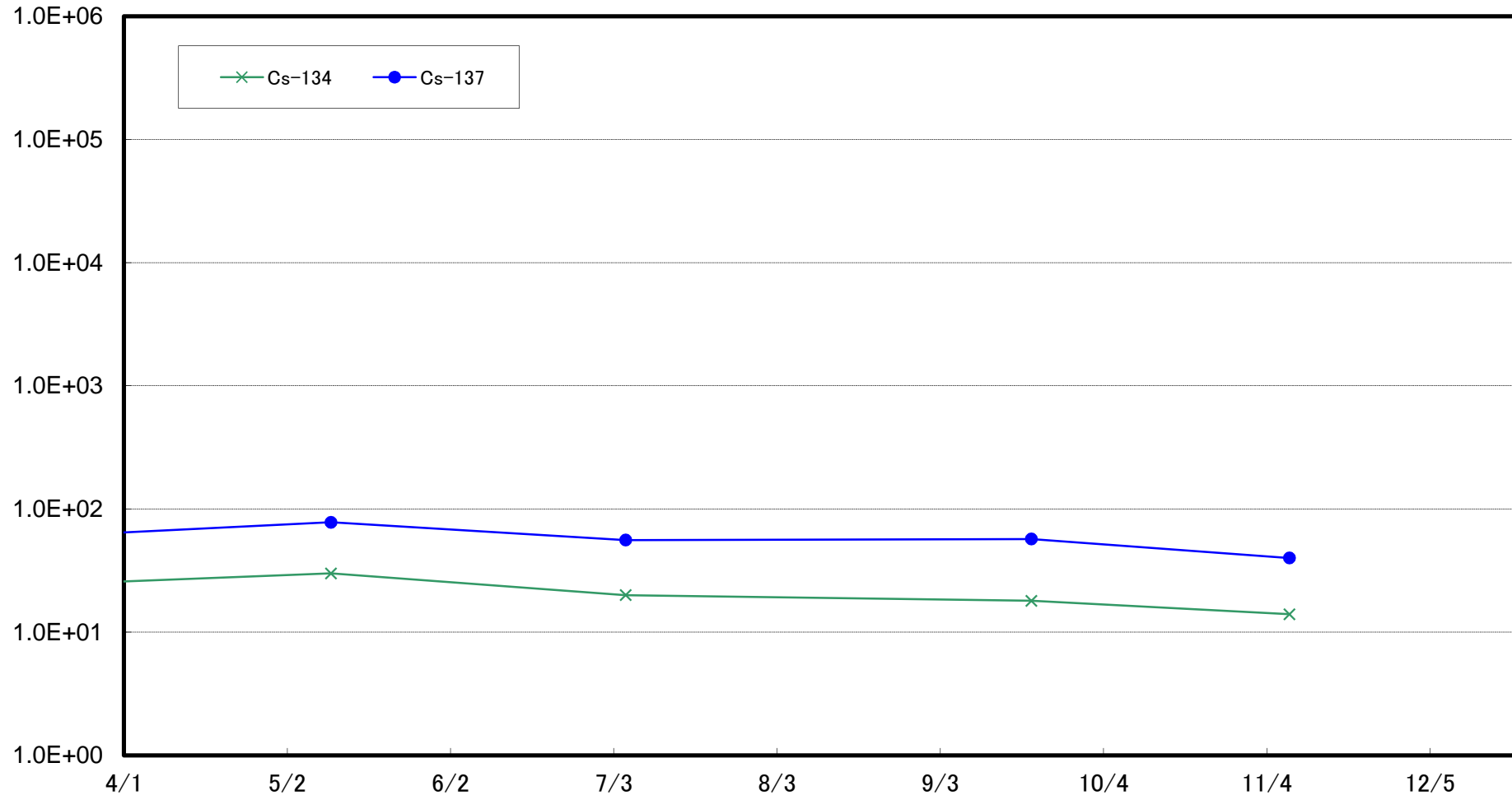
小名浜港沖合3km(T-18)海底土放射能濃度(Bq/kg・乾土)



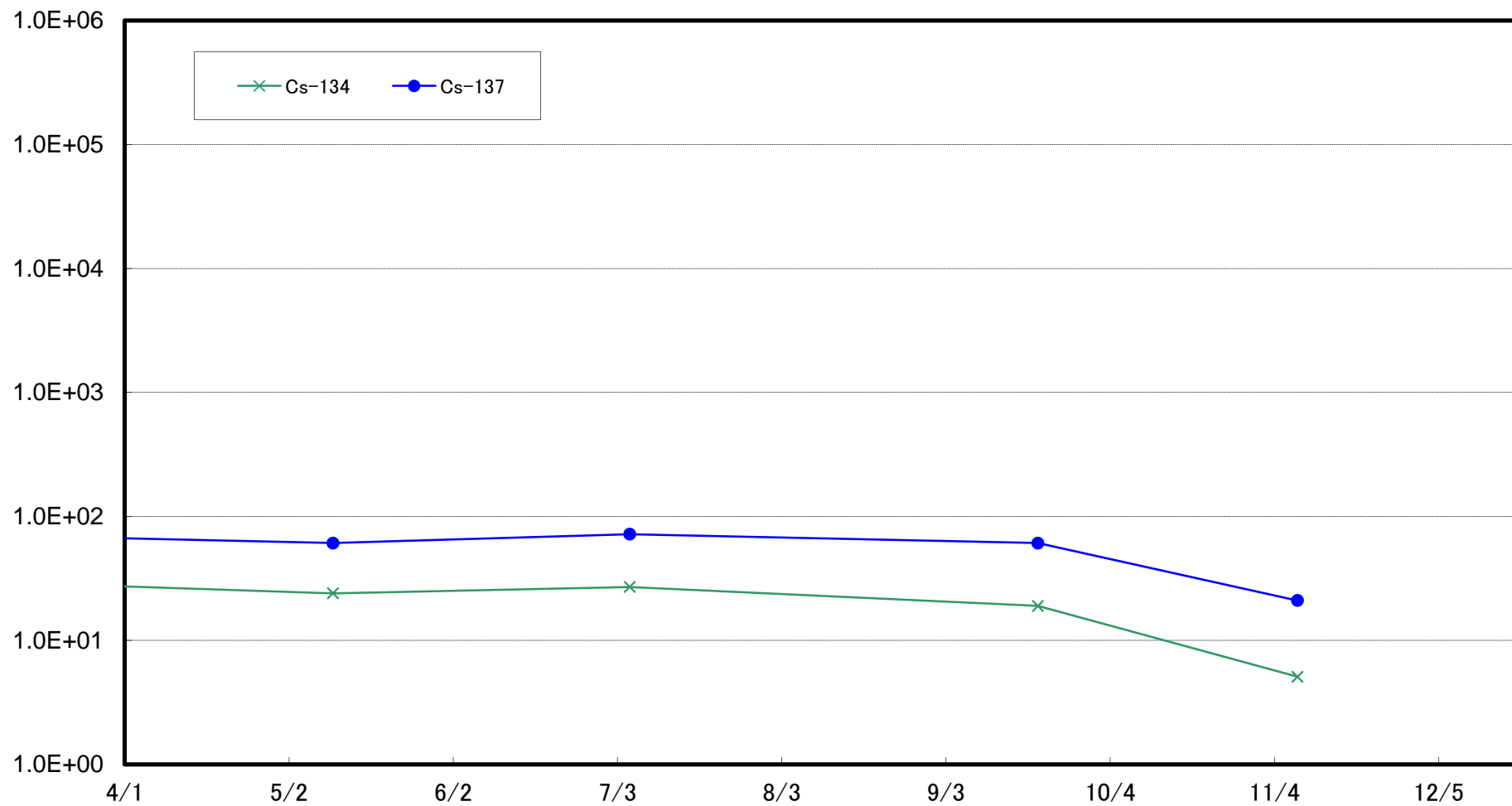
いわき市北部沖合3km(T-12)海底土放射能濃度(Bq/kg・乾土)



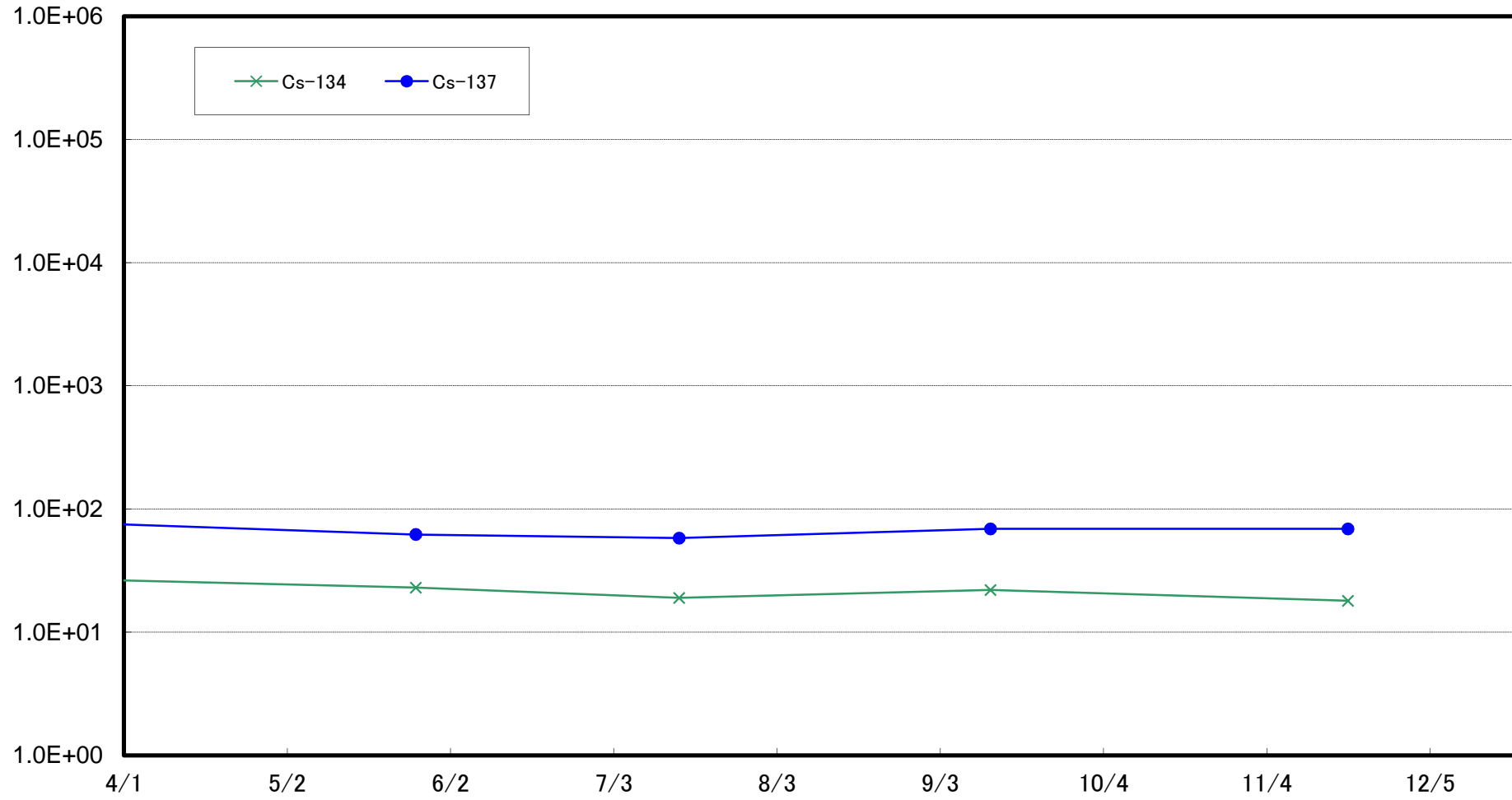
夏井川沖合1km(T-17-1)海底土放射能濃度(Bq/kg・乾土)



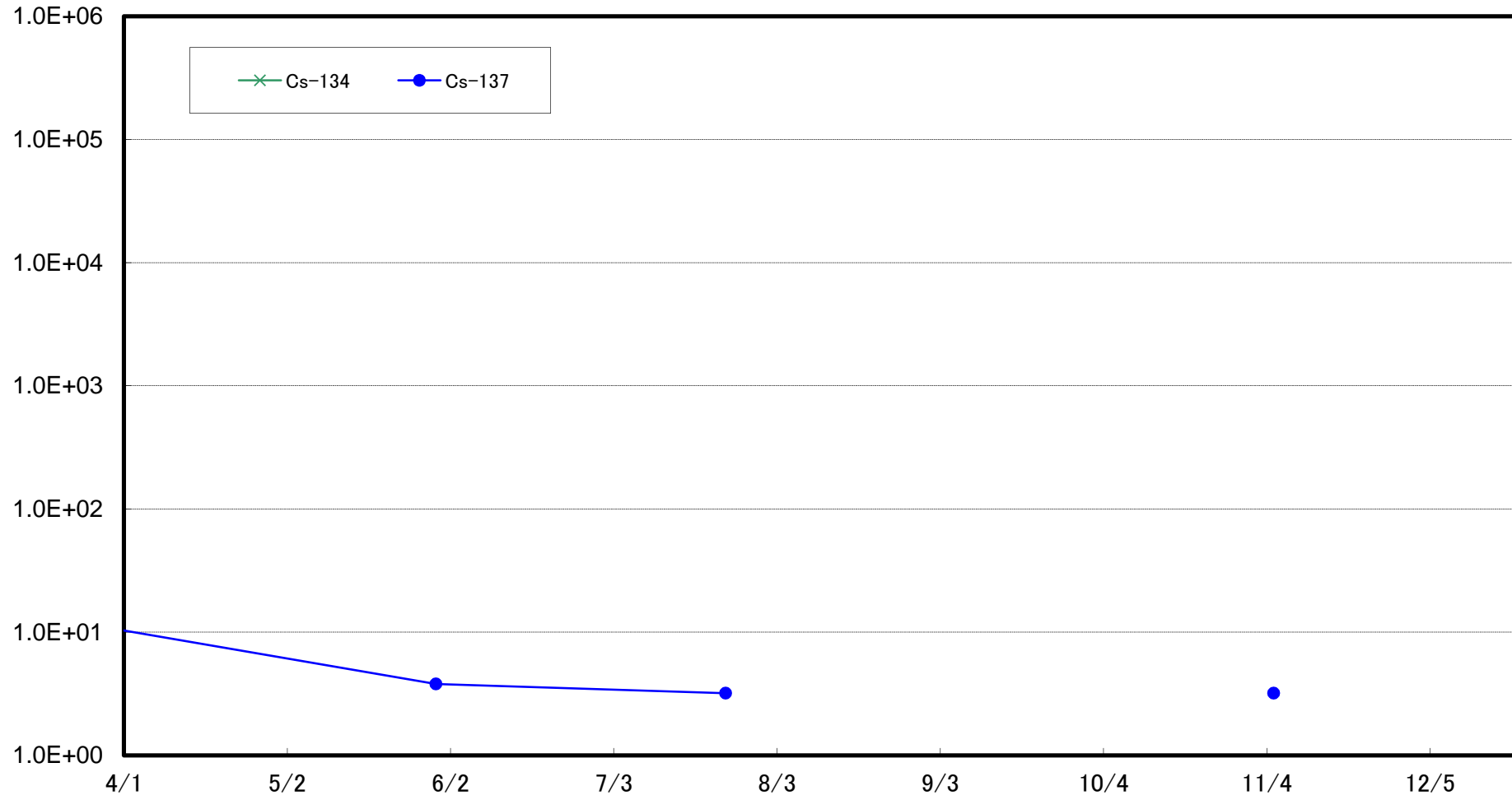
豊間沖合3km(T-20)海底土放射能濃度(Bq/kg・乾土)



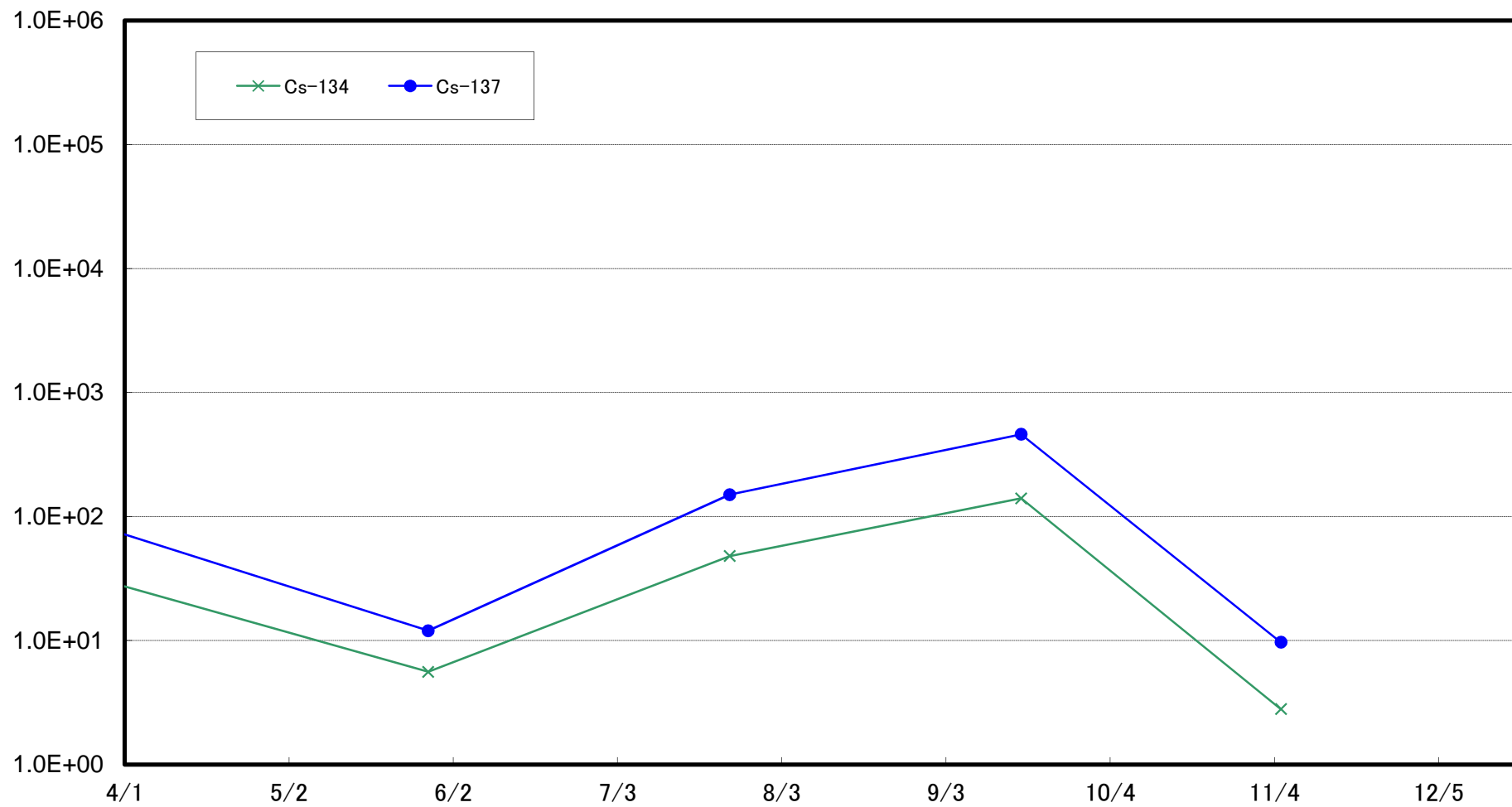
沼の内沖合5km(T-M10)海底土放射能濃度(Bq/kg・乾土)



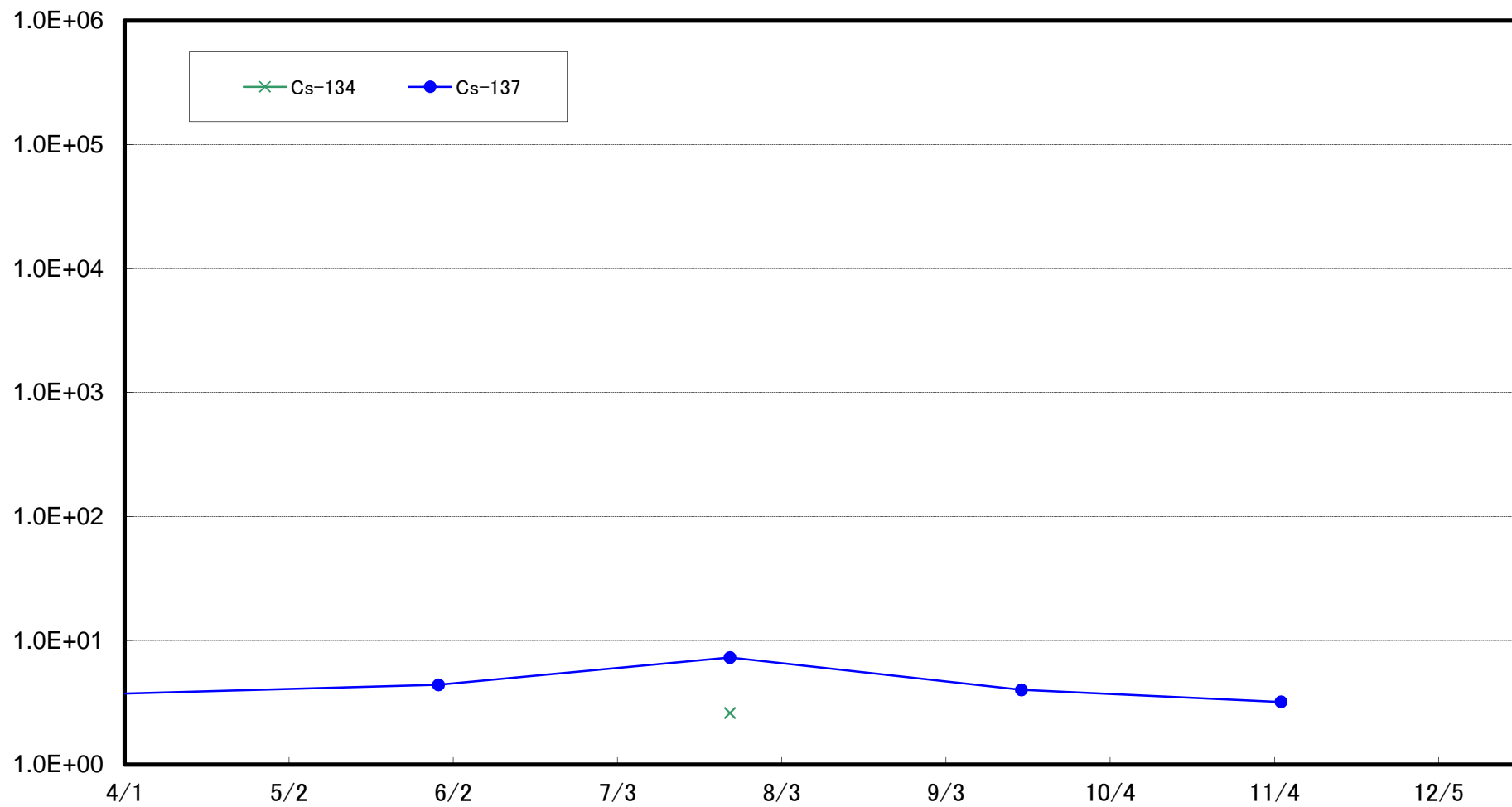
新田川沖合1km(T-13-1)海底土放射能濃度(Bq/kg・乾土)



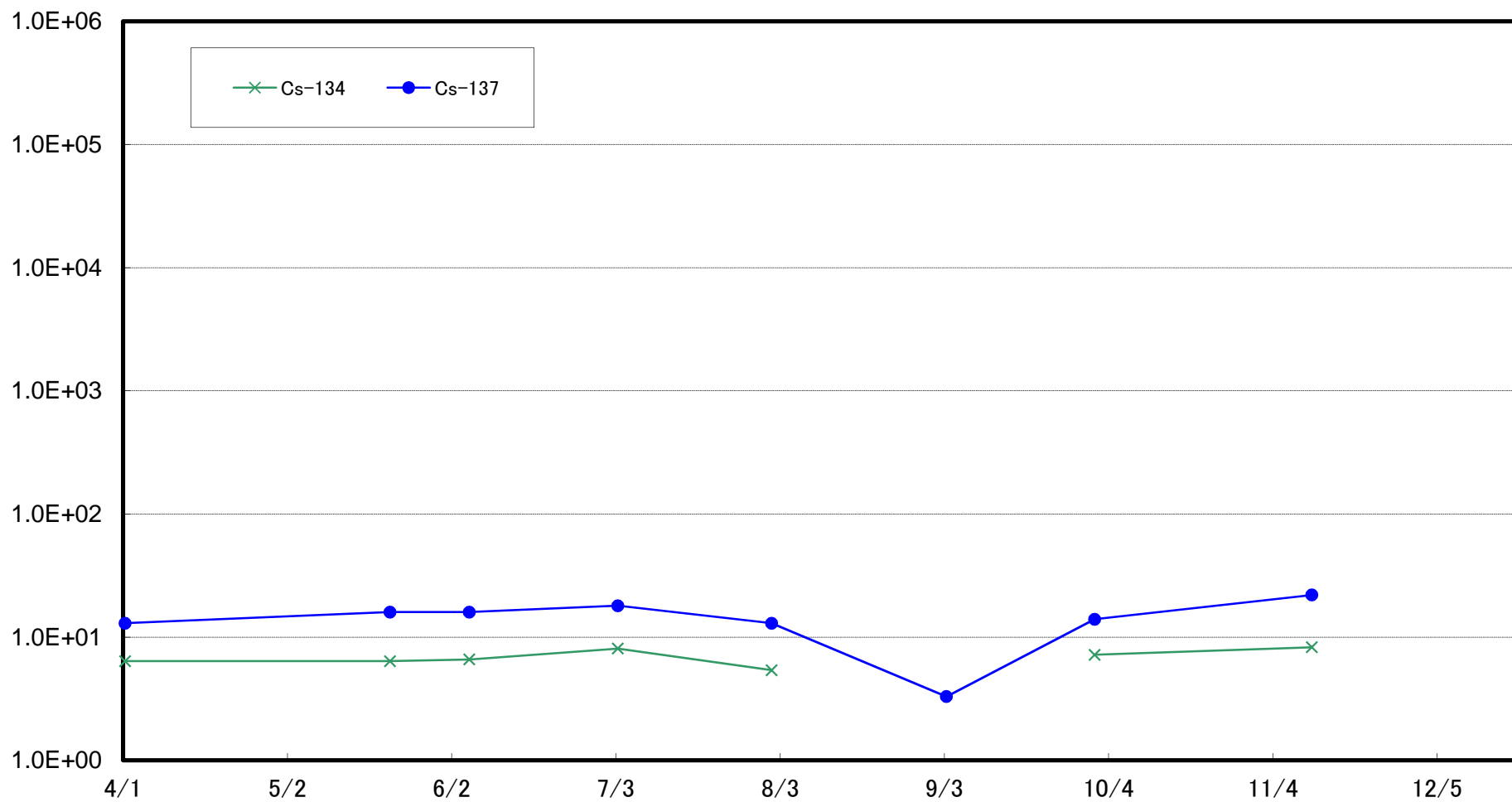
相馬沖合3km(T-22)海底土放射能濃度(Bq/kg・乾土)



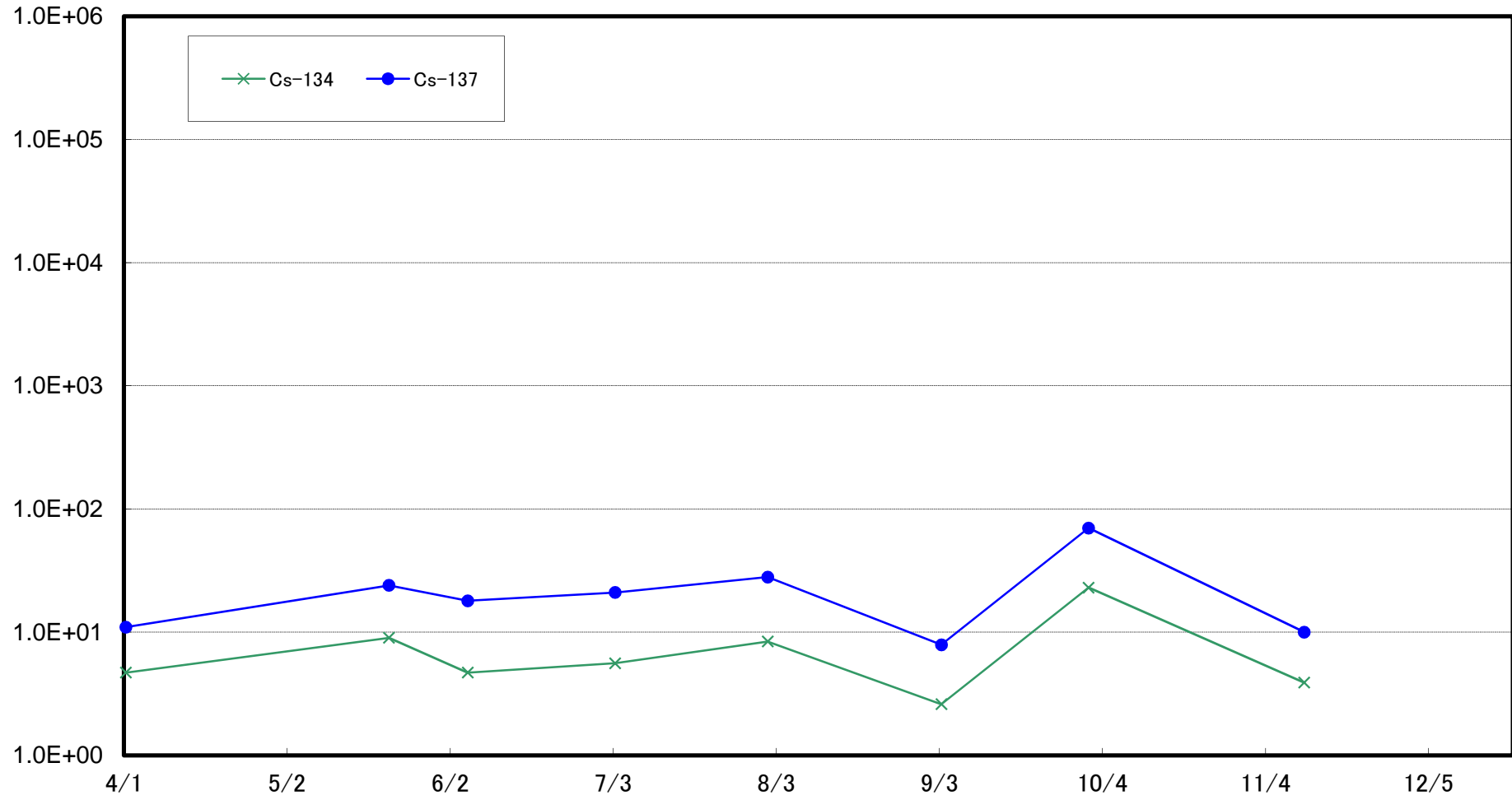
鹿島沖合5km(T-MA)海底土放射能濃度(Bq/kg・乾土)



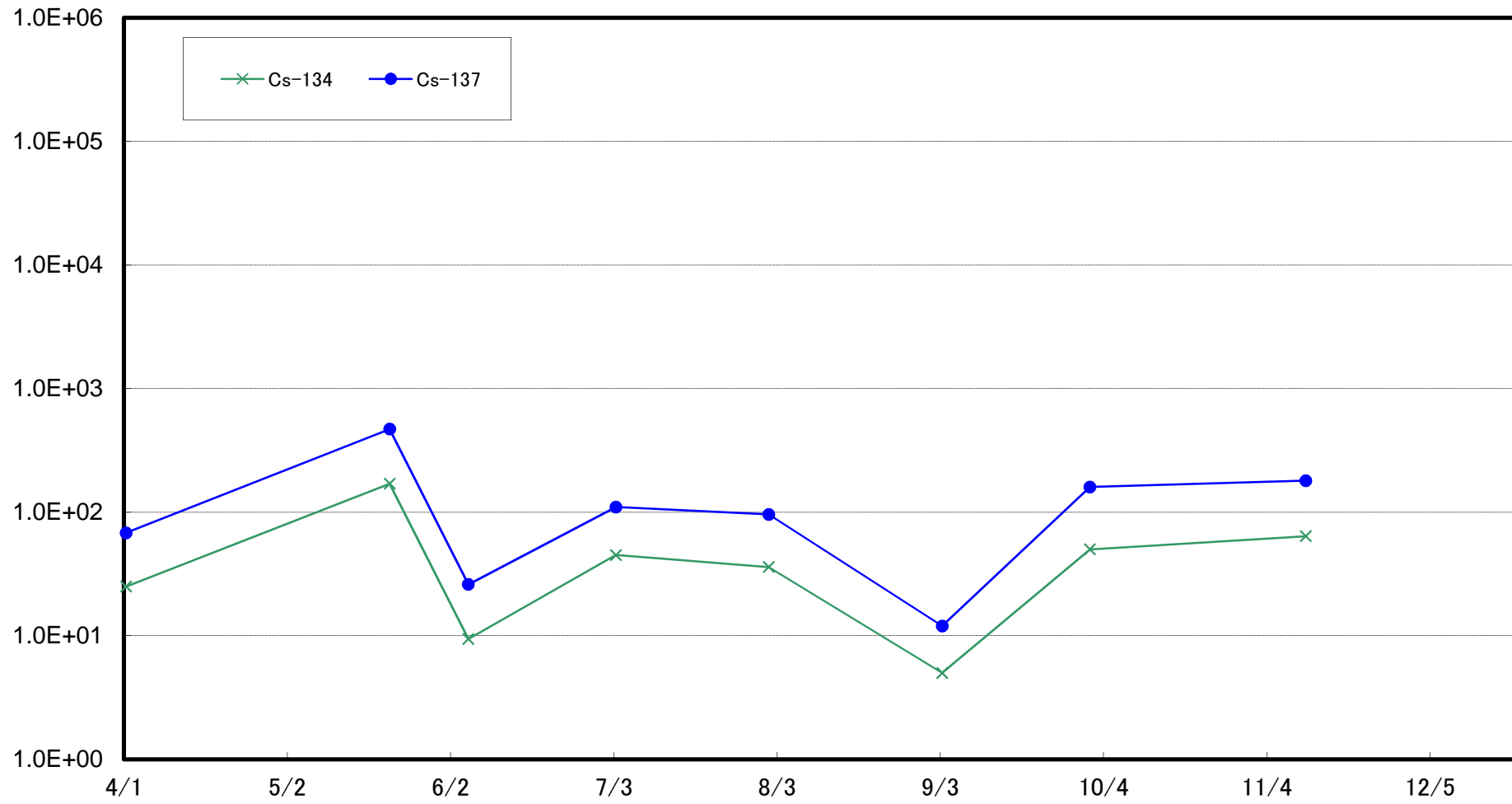
小高区村上沖合1km(T-①)海底土放射能濃度(Bq/kg・乾土)



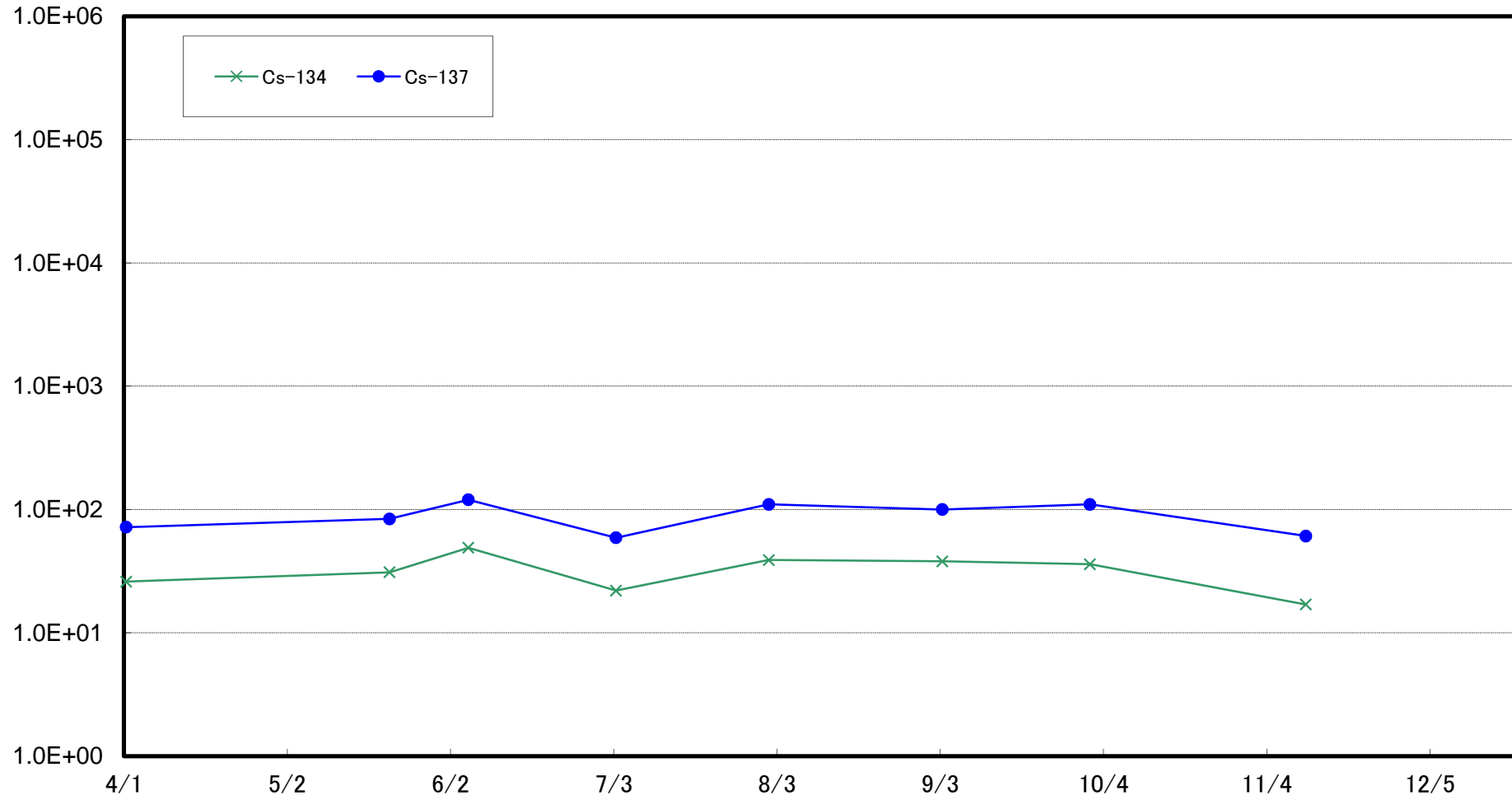
小高区村上沖合2km(T-②)海底土放射能濃度(Bq/kg・乾土)



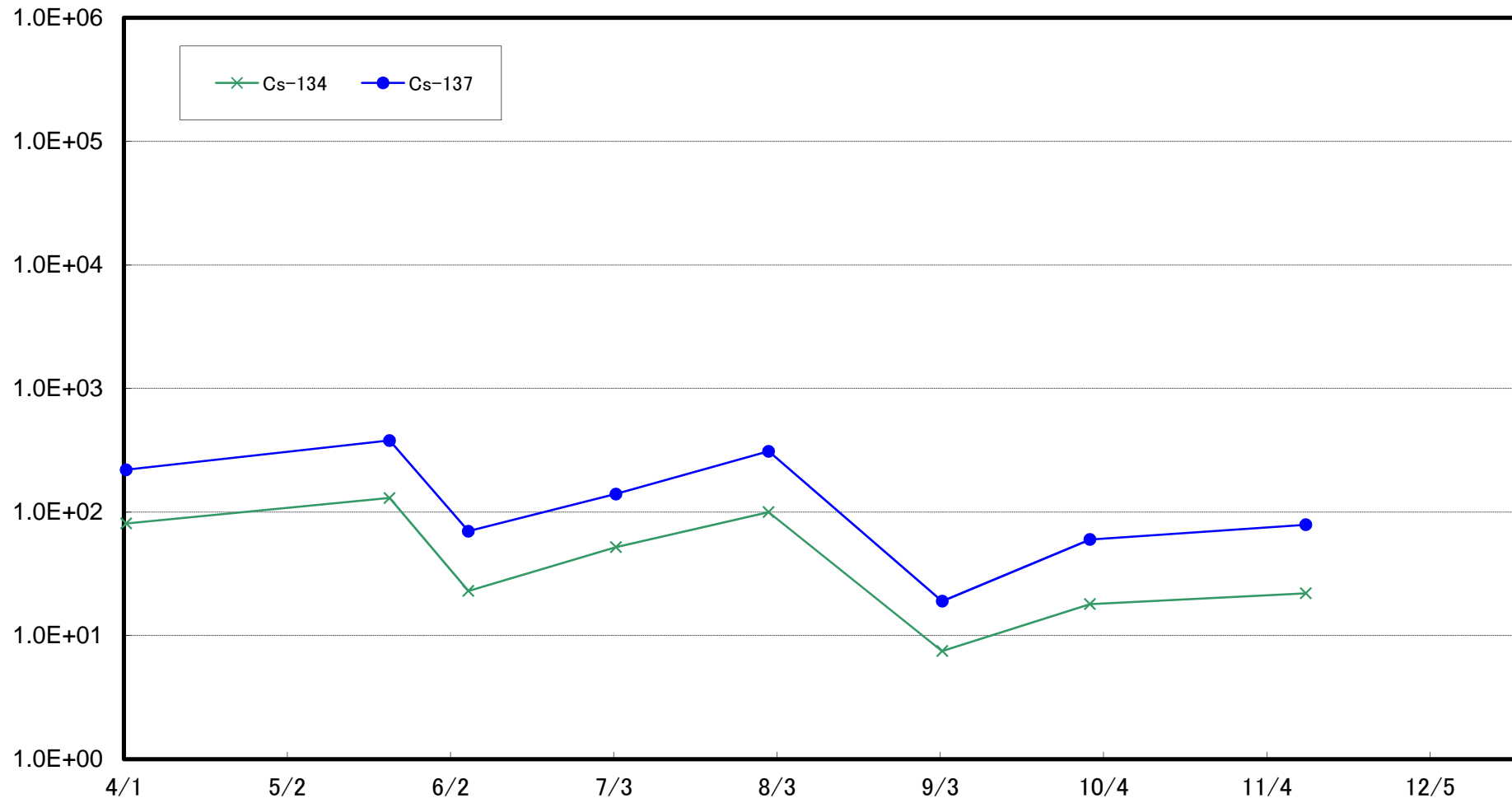
浪江町請戸沖合1km(T-③)海底土放射能濃度(Bq/kg・乾土)



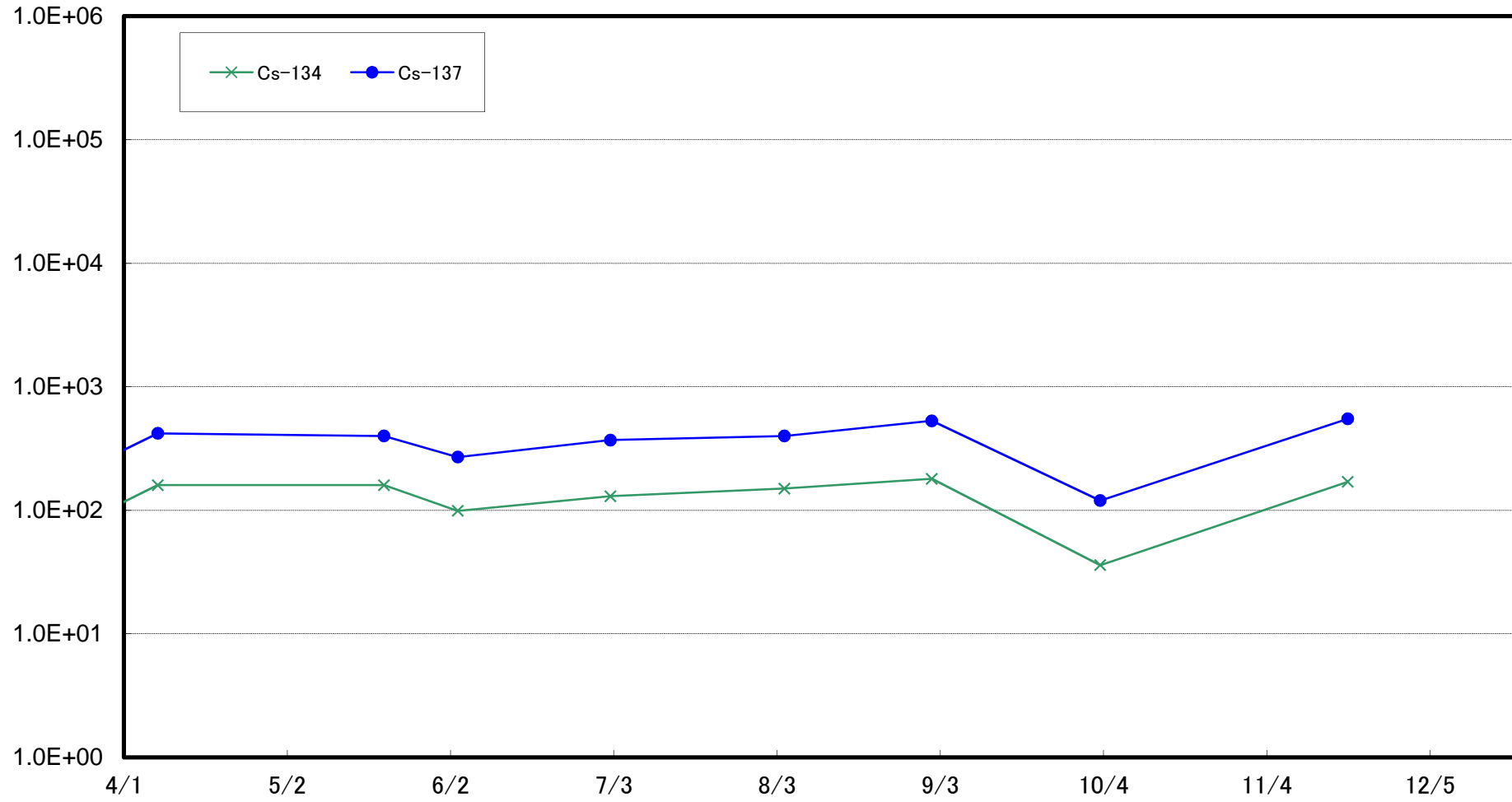
浪江町請戸沖合2km(T-④)海底土放射能濃度(Bq/kg・乾土)



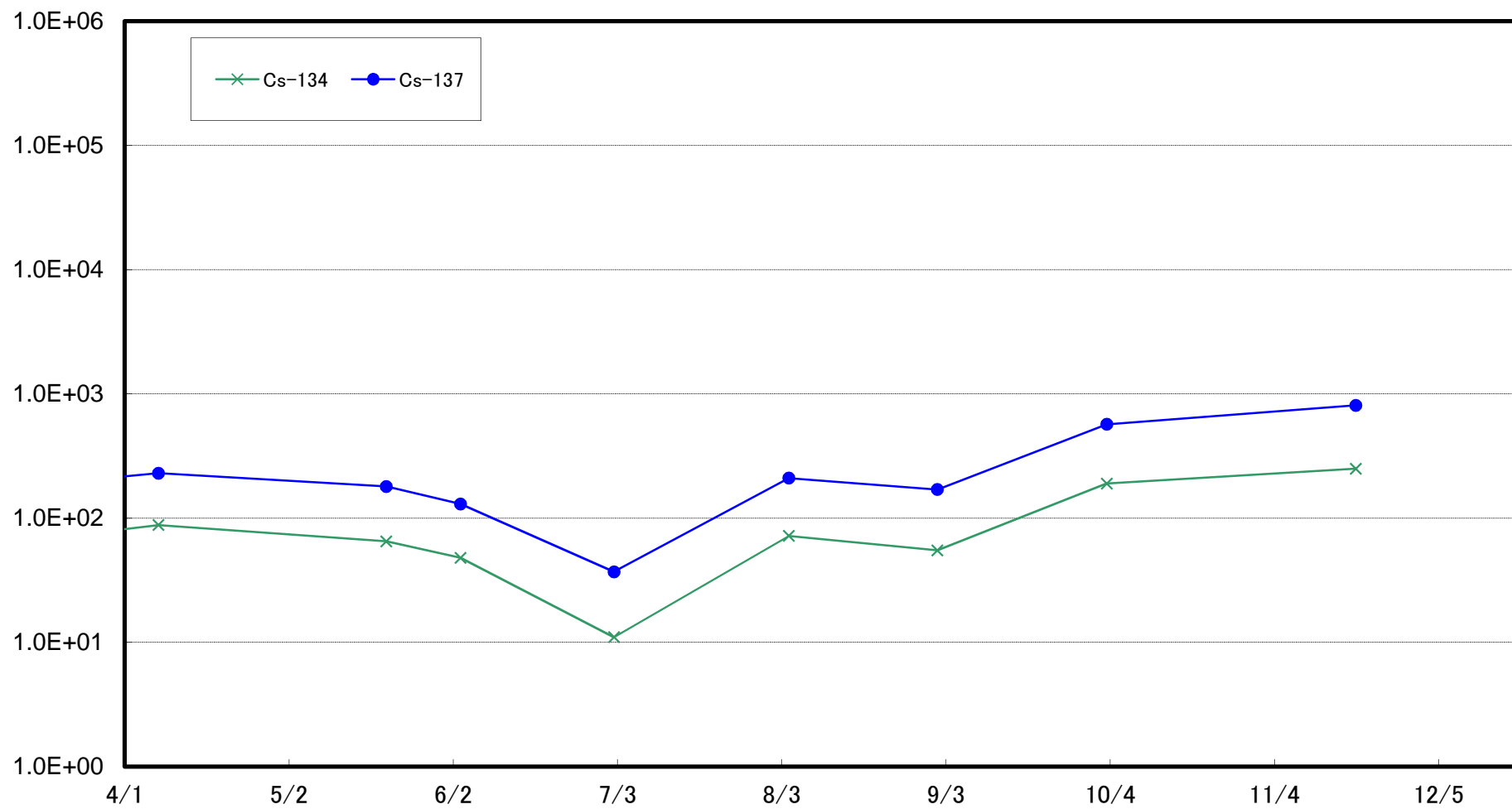
浪江町請戸沖合3km(T-⑤)海底土放射能濃度(Bq/kg・乾土)



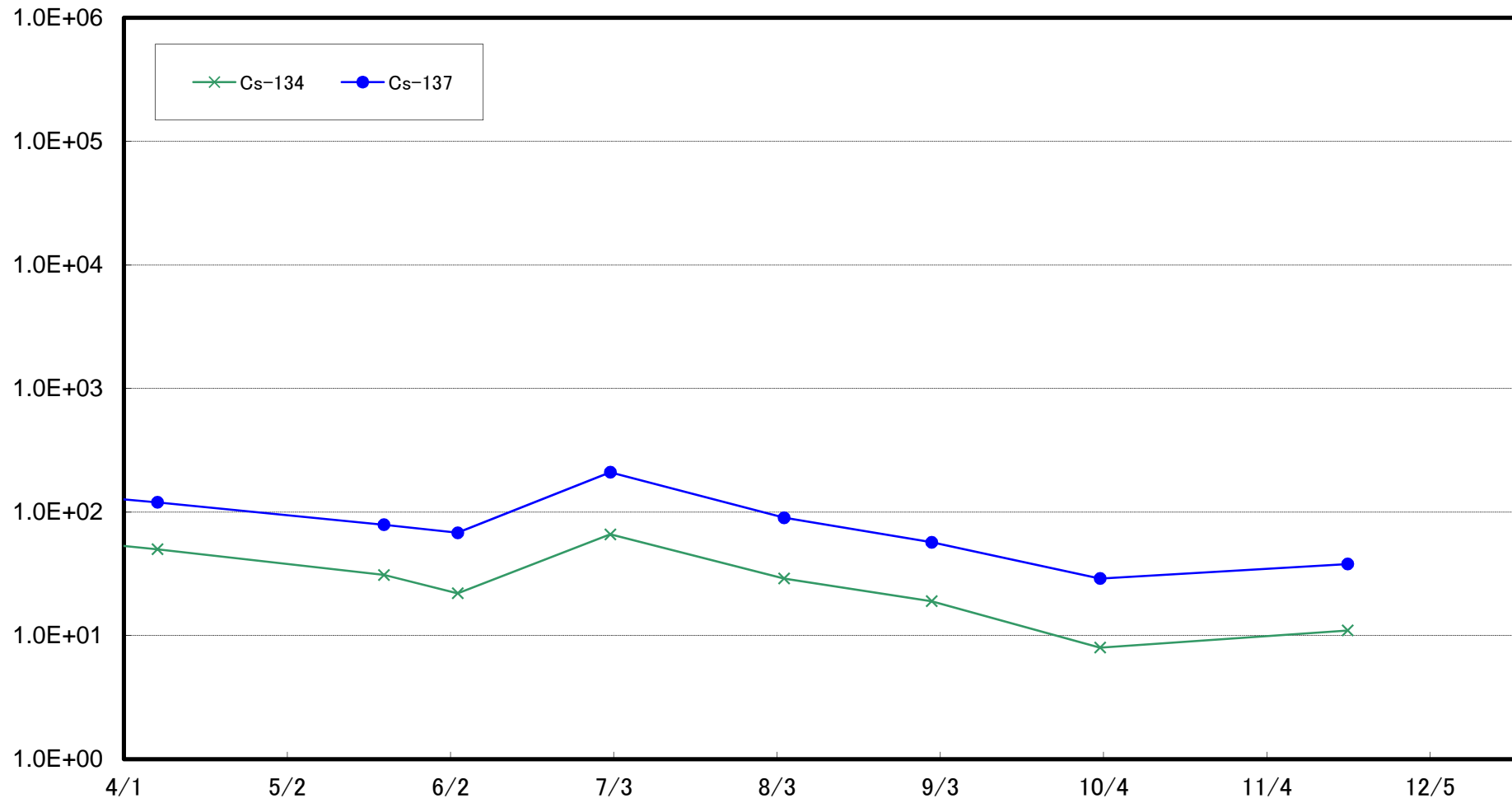
大熊町熊川沖合1km(T-⑥)海底土放射能濃度(Bq/kg・乾土)



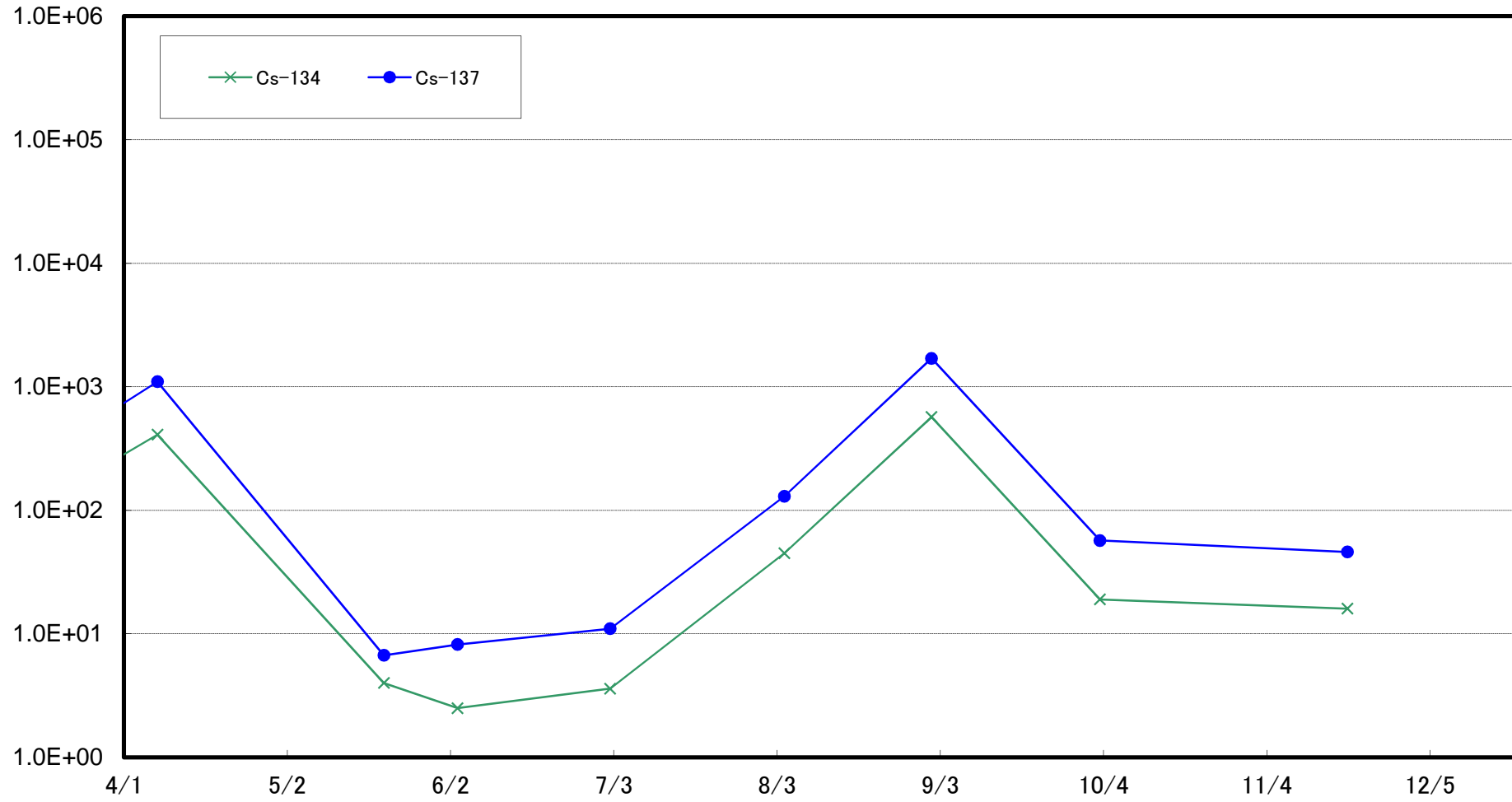
大熊町熊川沖合2km(T-⑦)海底土放射能濃度(Bq/kg・乾土)



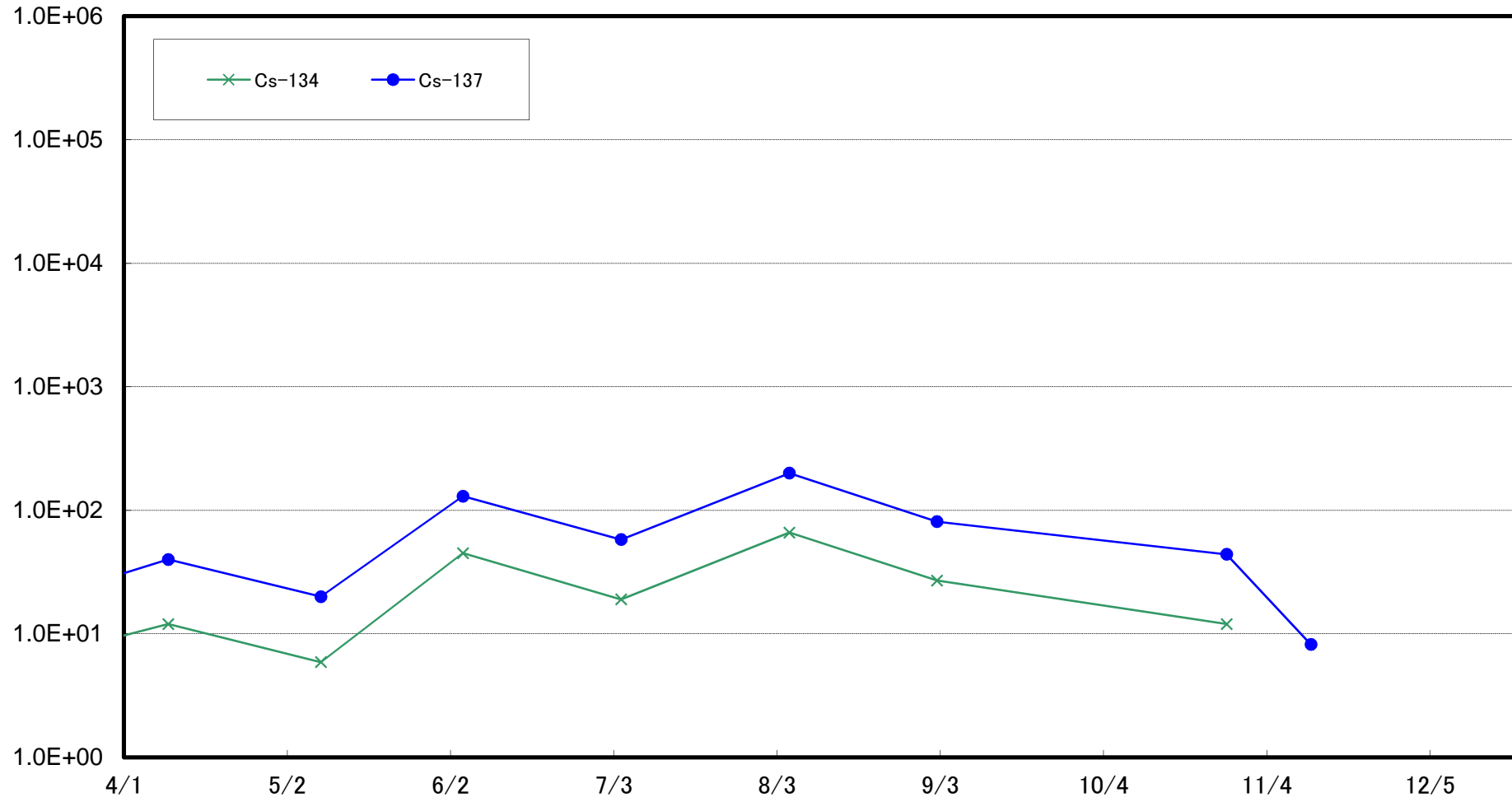
大熊町熊川沖合3km(T-⑧)海底土放射能濃度(Bq/kg・乾土)



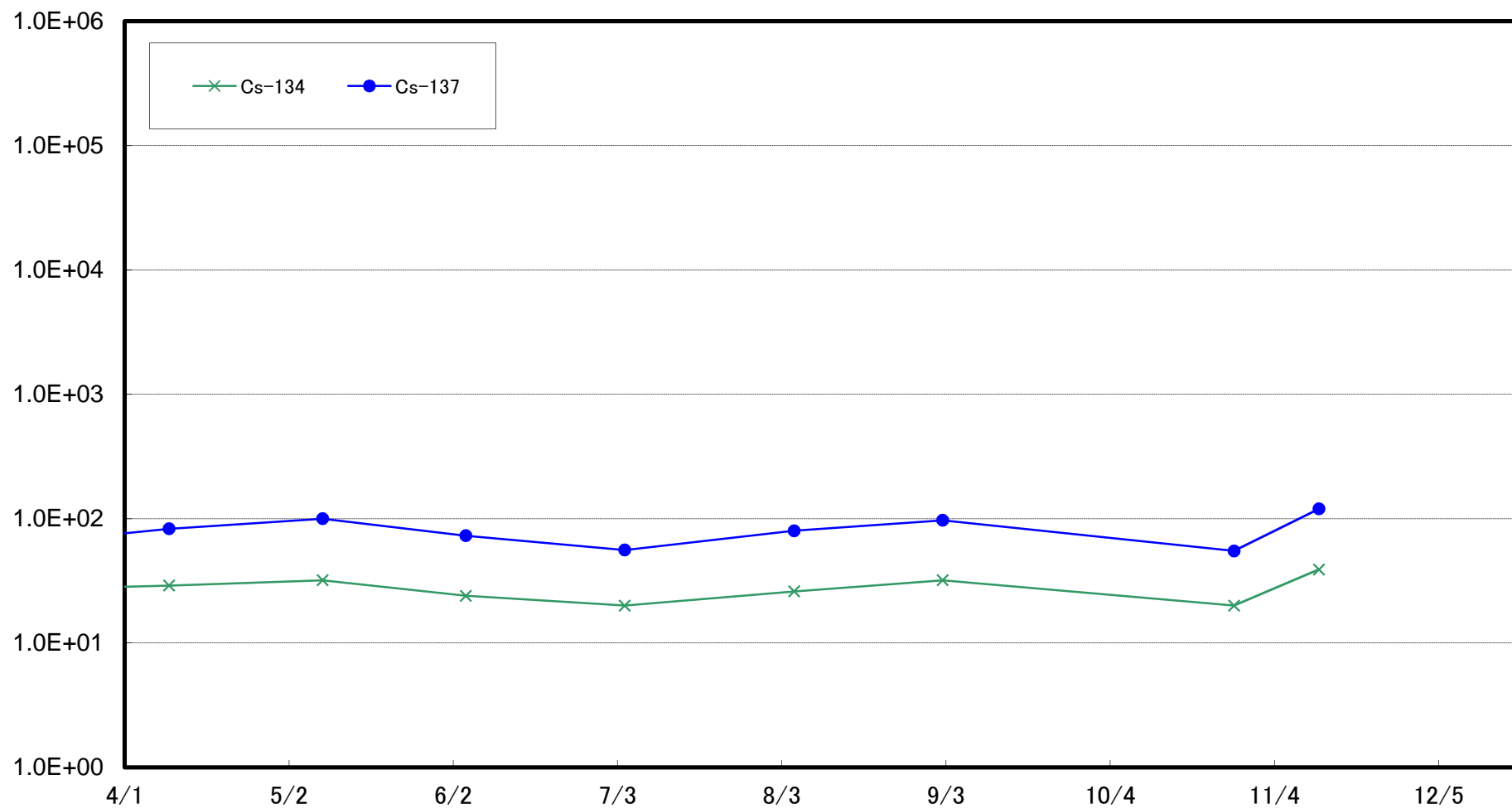
大熊町熊川沖合5km(T-⑨)海底土放射能濃度(Bq/kg・乾土)



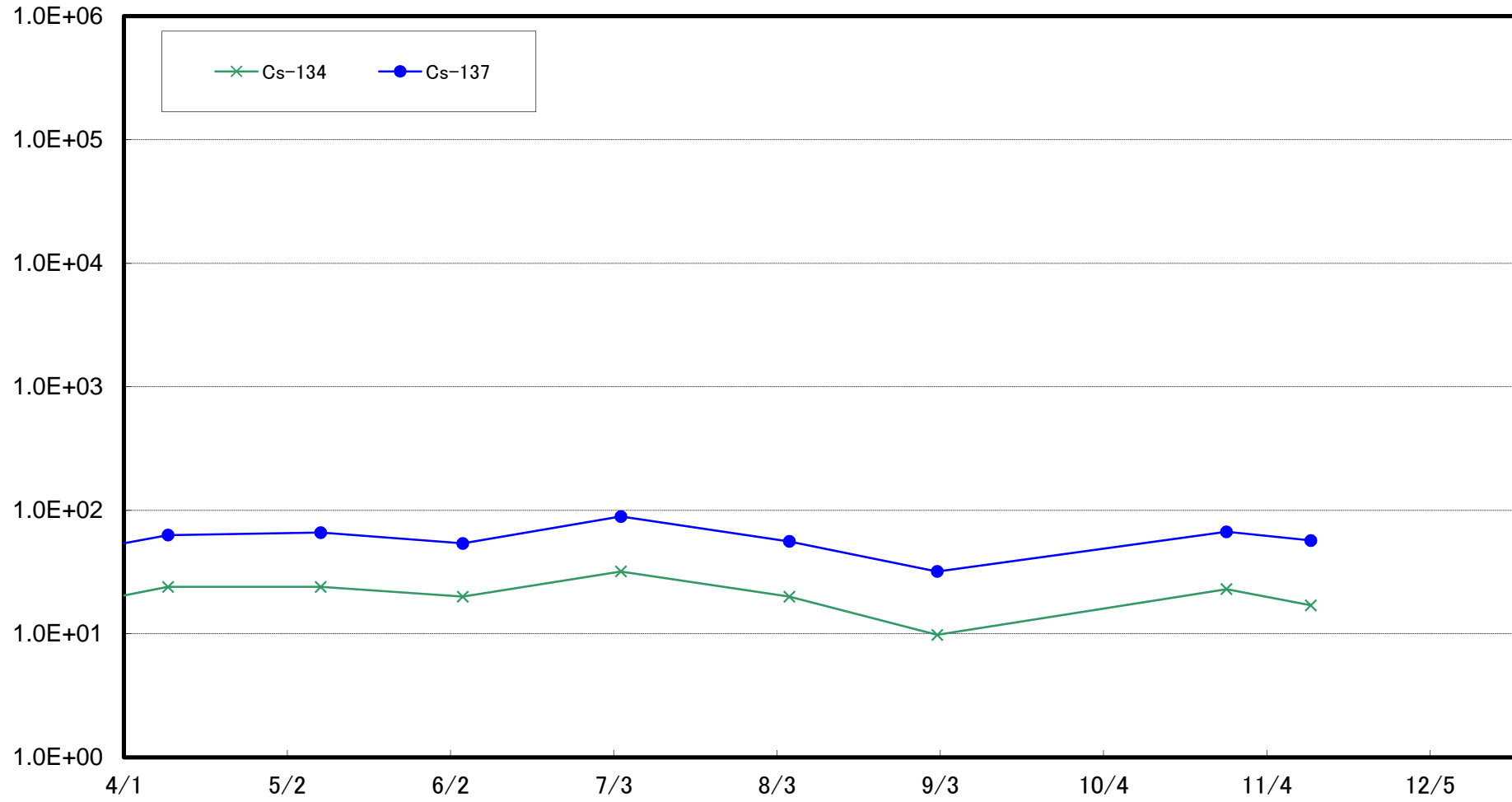
大熊町熊川沖合10km(T-⑩)海底土放射能濃度(Bq/kg・乾土)



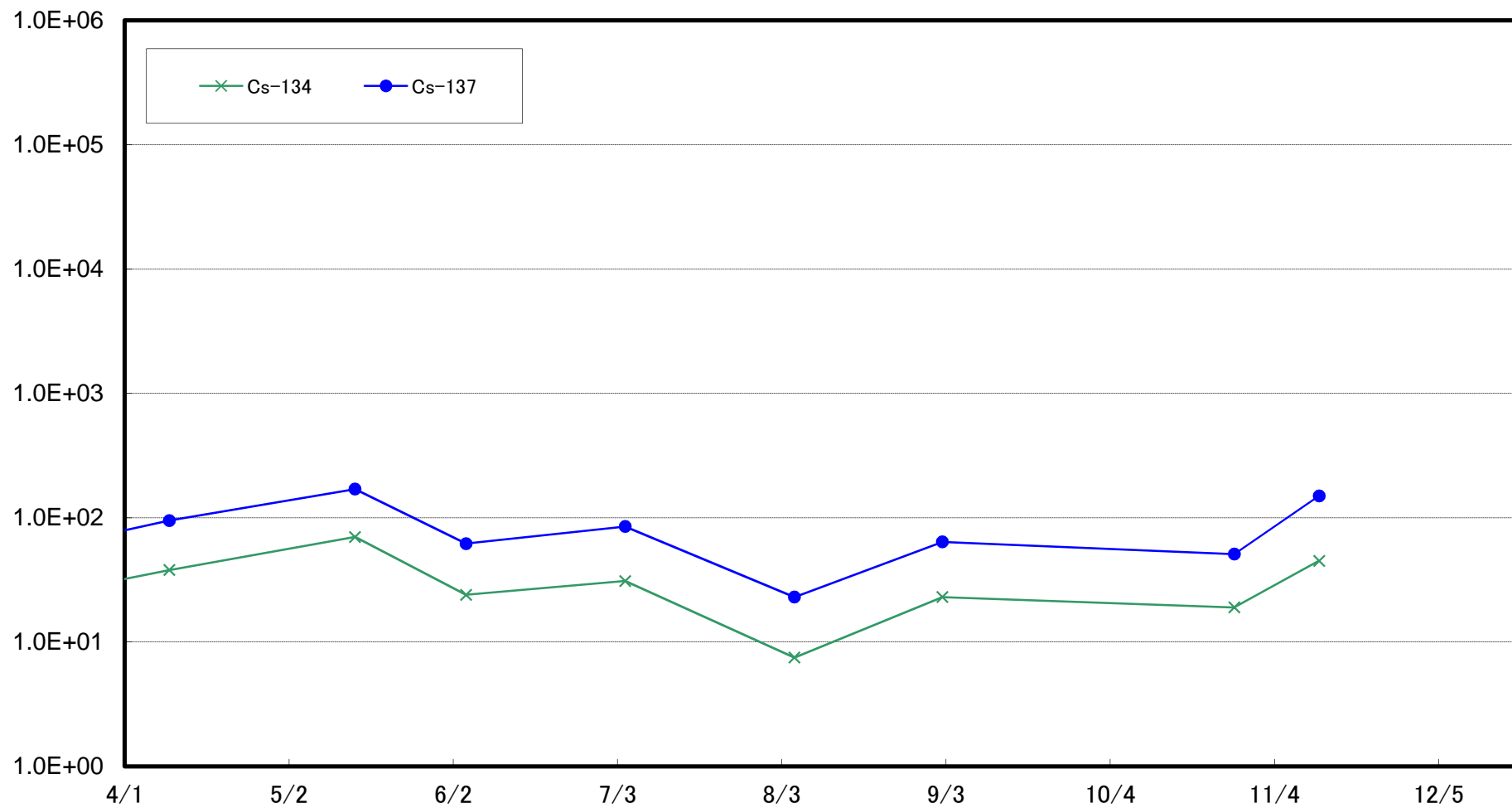
大熊町熊川沖合15km(T-⑪)海底土放射能濃度(Bq/kg・乾土)



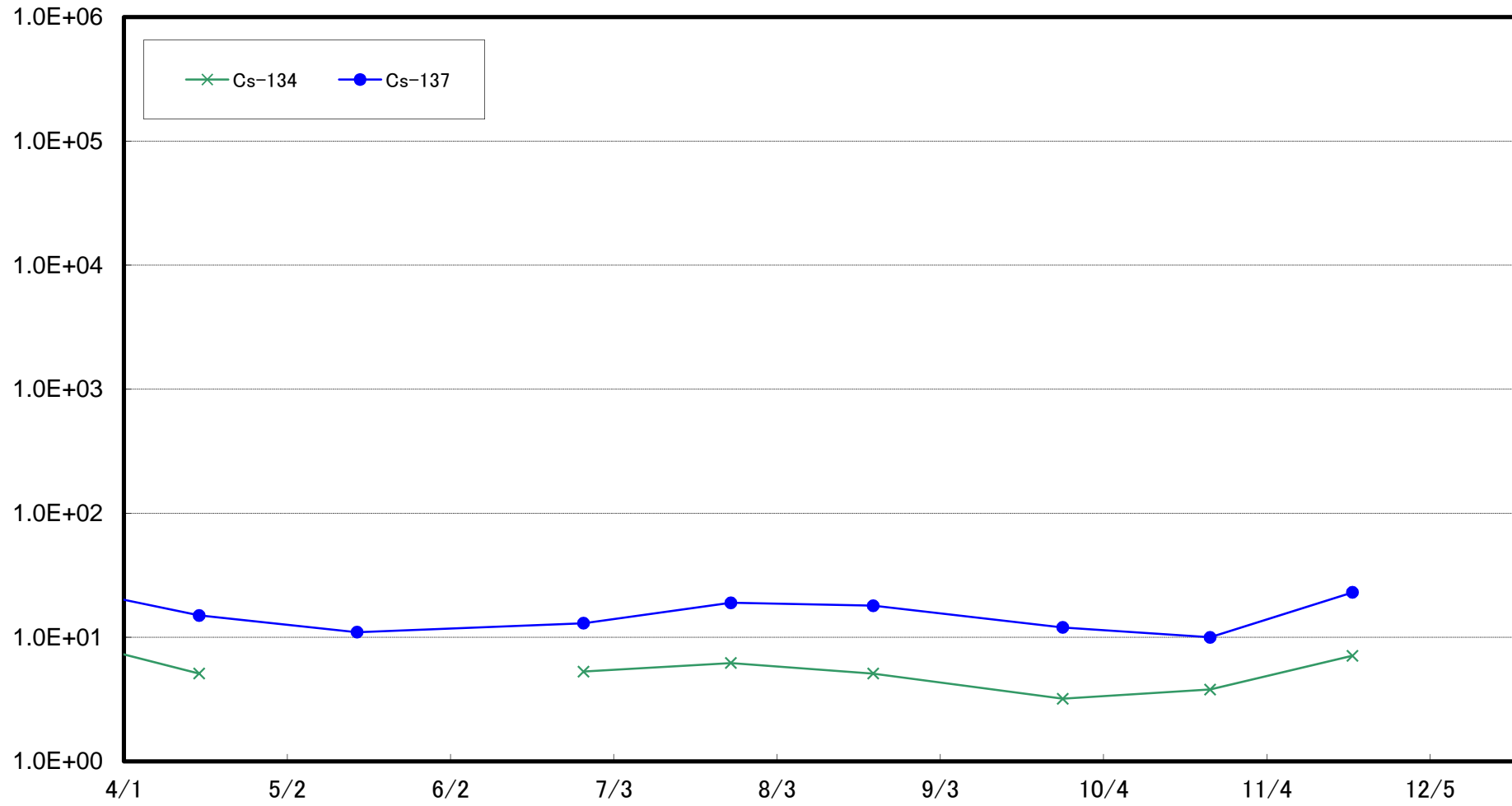
大熊町熊川沖合20km(T-⑫)海底土放射能濃度(Bq/kg・乾土)



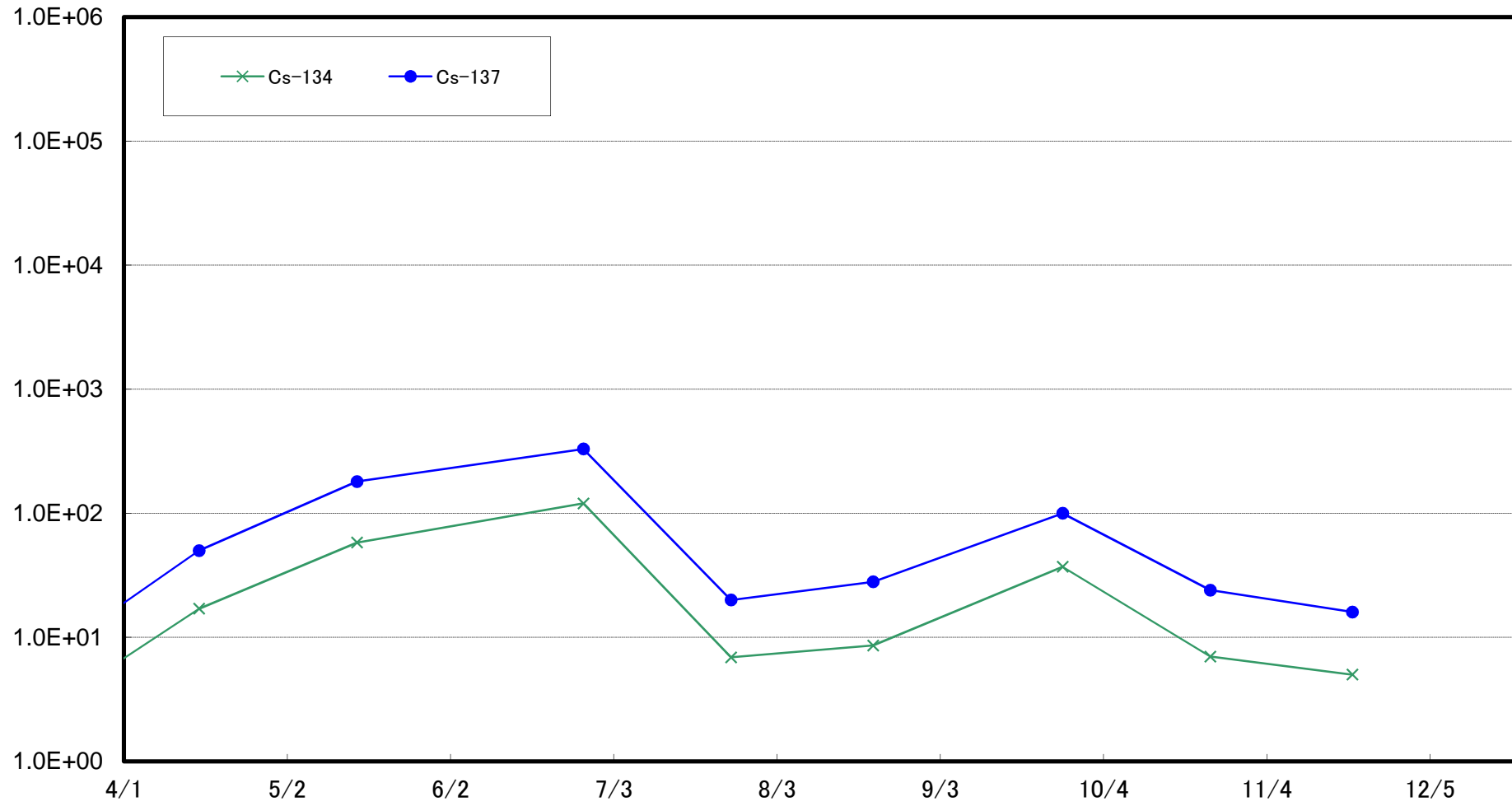
櫛葉町山田浜沖合1km(T-⑬)海底土放射能濃度(Bq/kg・乾土)



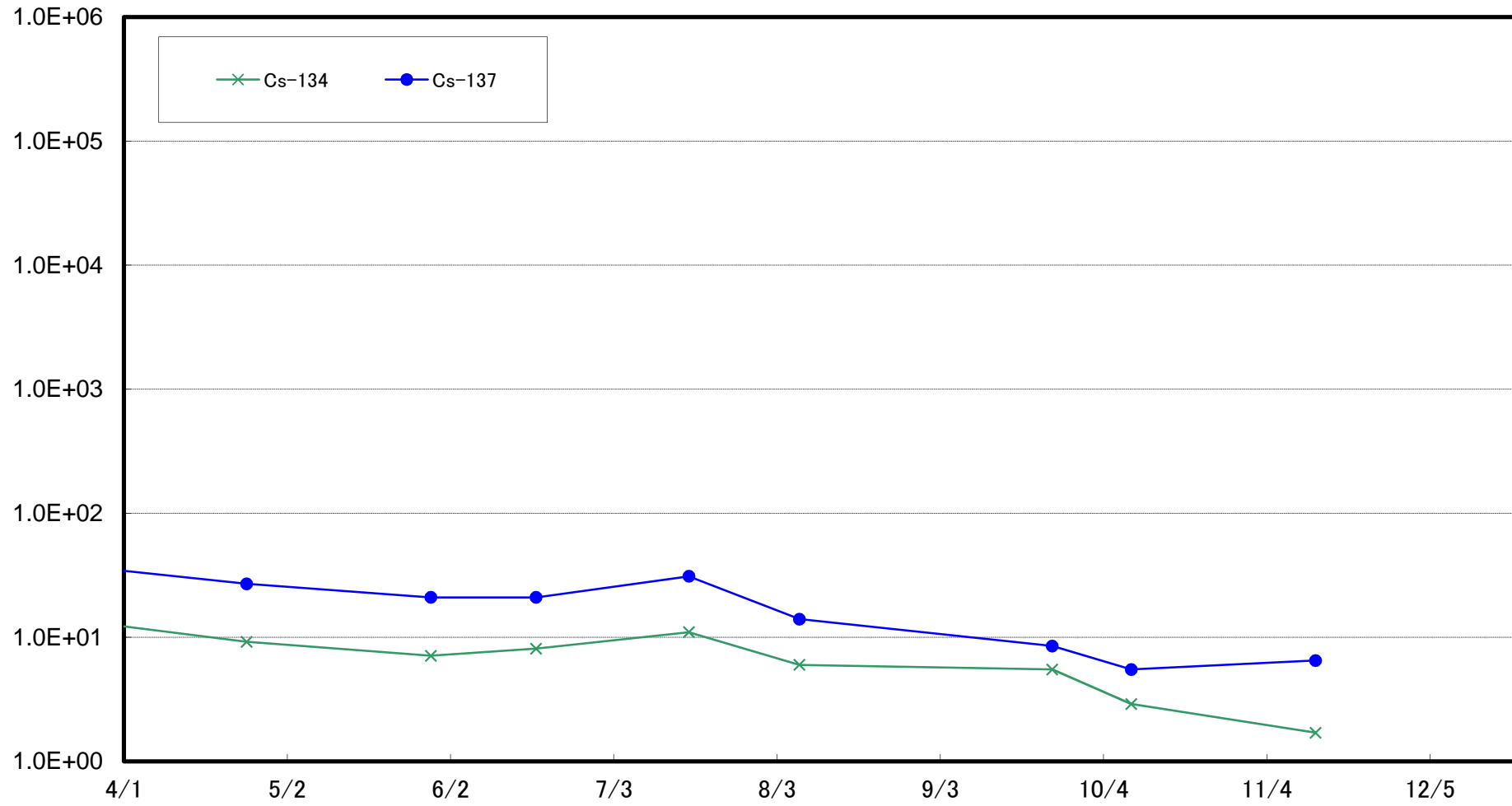
太田川沖合1km付近(T-S1) 海底土放射能濃度(Bq/kg・乾土)



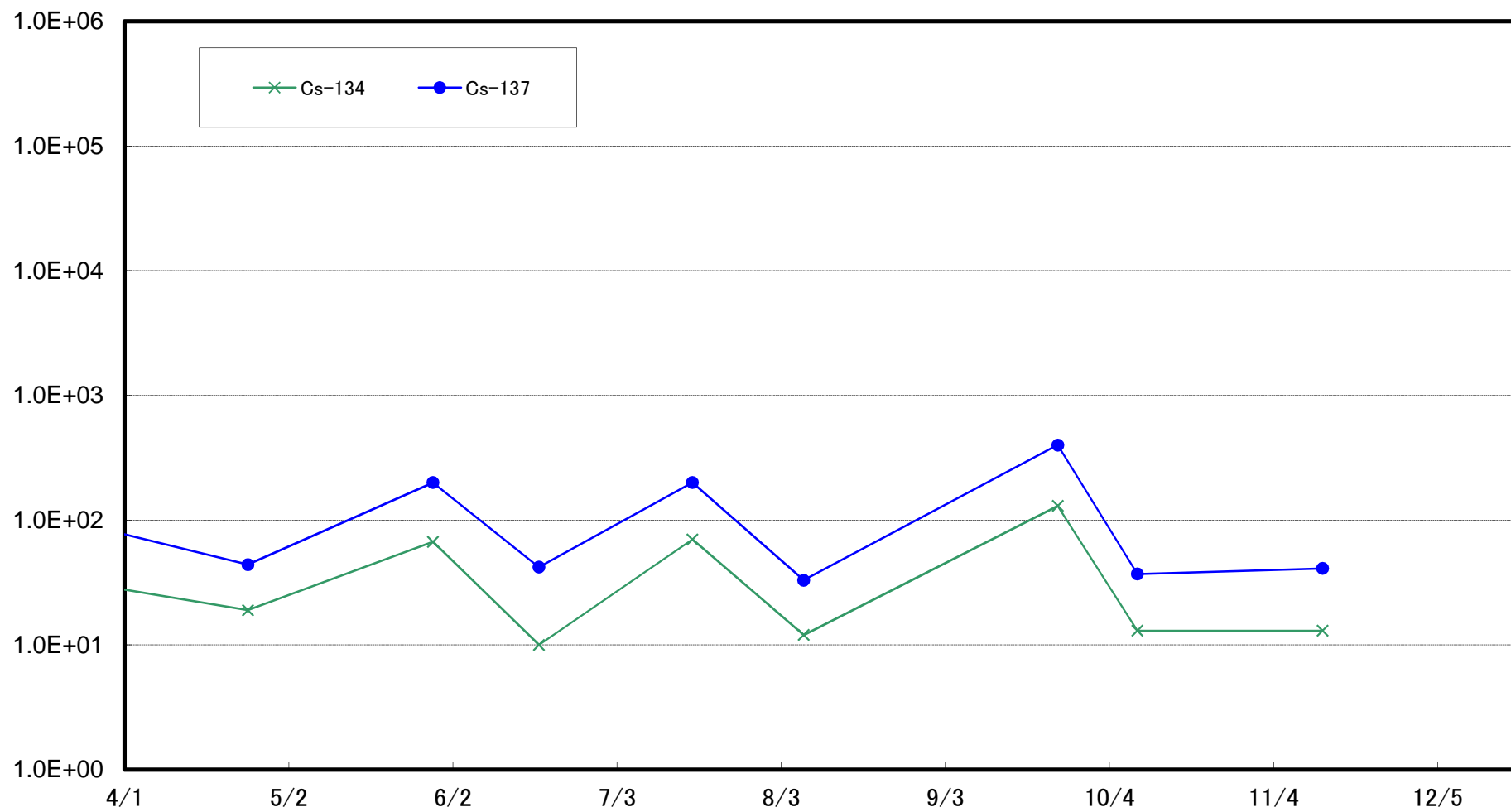
小高区冲合3km付近(T-S2) 海底土放射能濃度(Bq/kg・乾土)



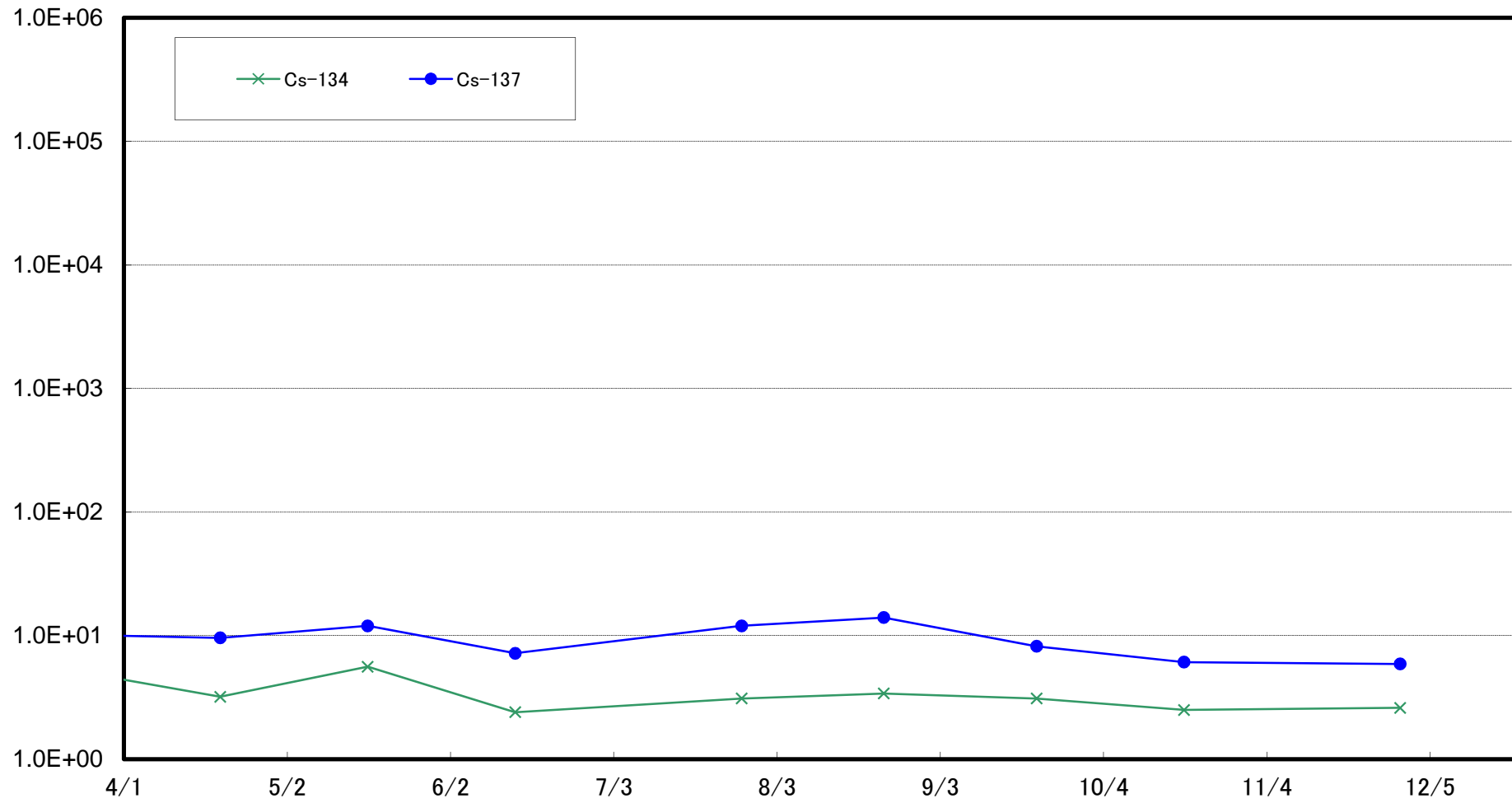
請戸川沖合3km付近(T-S3) 海底土放射能濃度(Bq/kg・乾土)



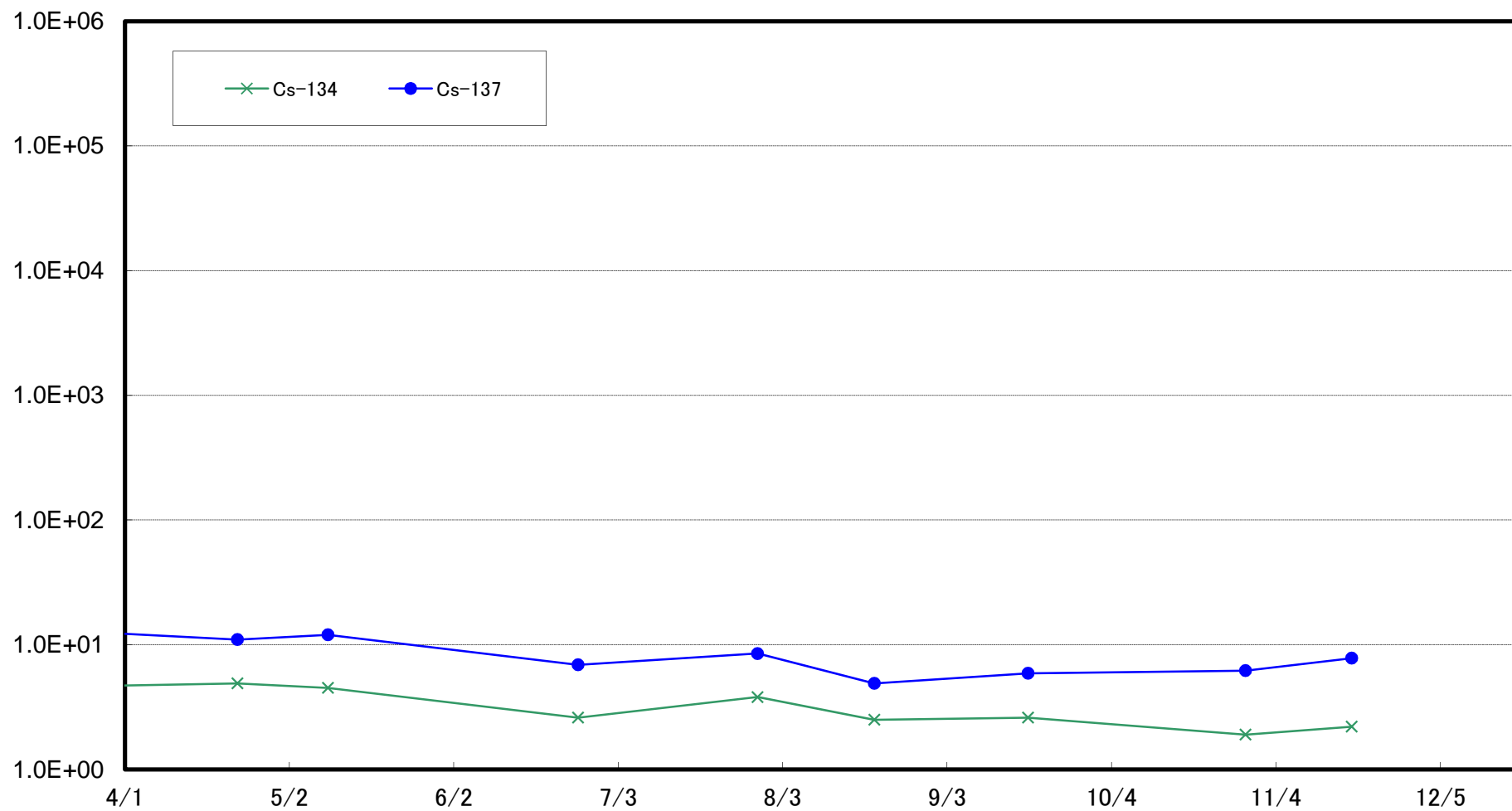
福島第一 敷地沖合3km付近(T-S4) 海底土放射能濃度(Bq/kg・乾土)



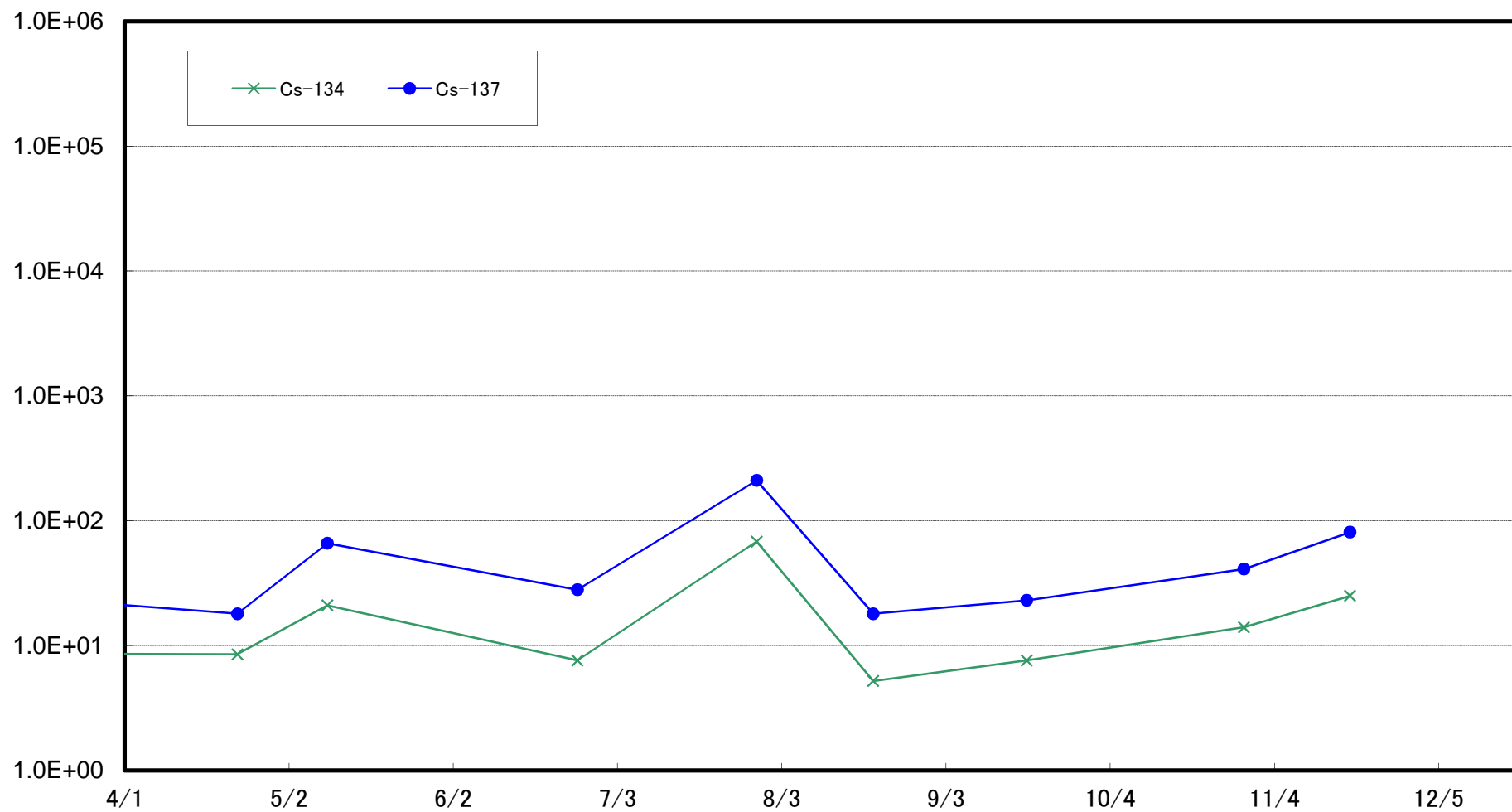
熊川沖合4km付近(T-S8) 海底土放射能濃度(Bq/kg・乾土)



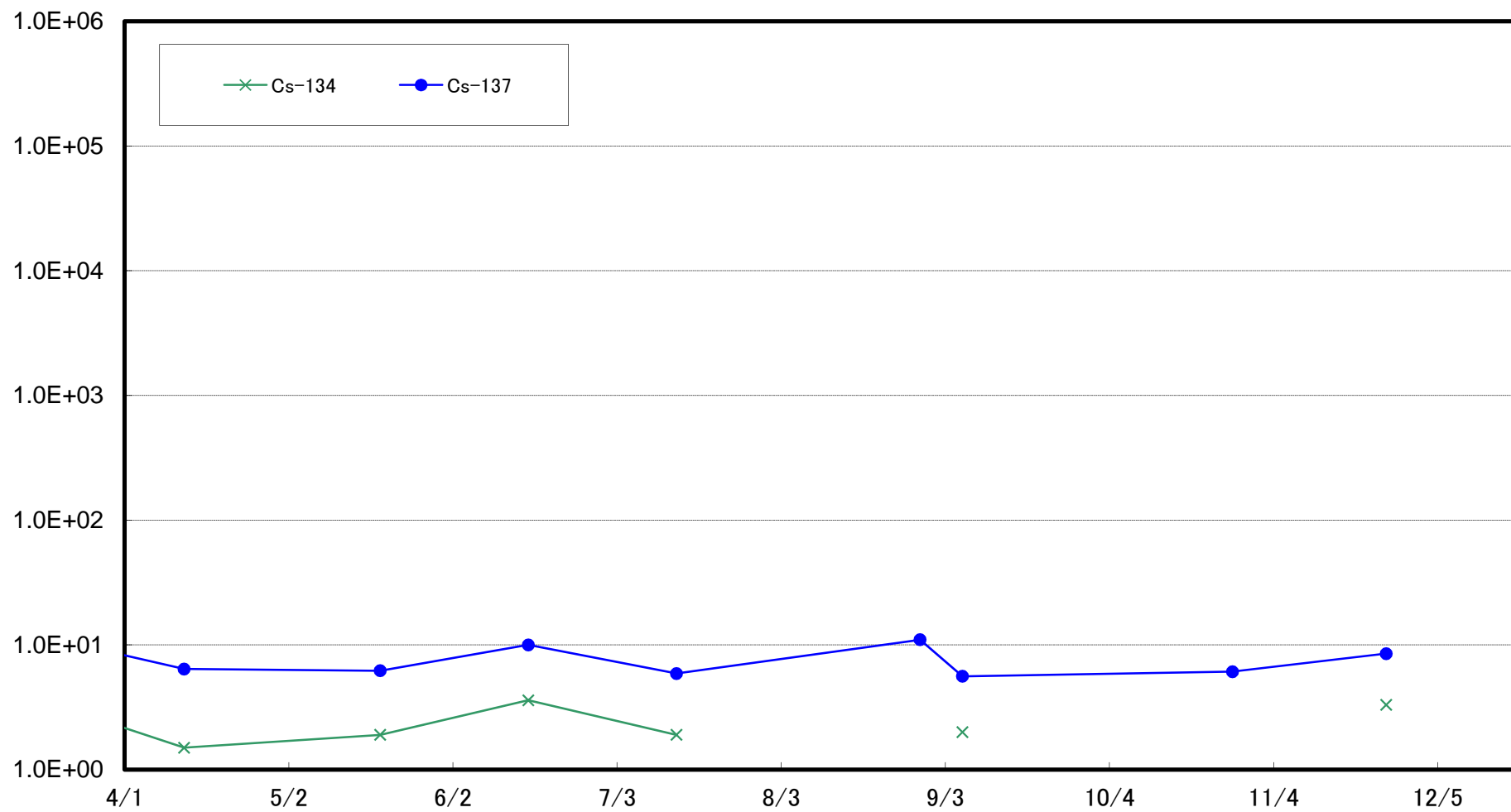
小高区沖合15km付近(T-B1) 海底土放射能濃度(Bq/kg・乾土)



請戸川沖合18km付近(T-B2) 海底土放射能濃度(Bq/kg・乾土)



福島第一 敷地沖合10km付近(T-B3) 海底土放射能濃度(Bq/kg・乾土)



福島第二 敷地沖合10km付近(T-B4) 海底土放射能濃度(Bq/kg・乾土)

