

福島第一原子力発電所構内H4エリアのタンクにおける 水漏れに関するサンプリング結果について (H4エリア周辺)

< 参考資料 >
2015年6月13日
東京電力株式会社

単位:Bq/L

| | | H4エリア周辺地下水 | | | | | | | | | | | | | | | |
|-----------|-------|------------|--------|--------|--------|-----|-----|-----|-----|-----|--------|------|------|------|------|-------------|-----|
| | | E-1 | E-2 | E-3 | E-4 | E-5 | E-6 | E-7 | E-8 | E-9 | E-10 | E-11 | E-12 | E-13 | E-14 | ウェル ポイント | F-1 |
| 採取日 | 6月11日 | 6月11日 | 6月11日 | 6月11日 | 6月11日 | | | | | | 6月11日 | | | | | | |
| 採取時刻 | 8:44 | 8:37 | 8:17 | 8:22 | 8:26 | | | | | | 8:40 | | | | | | |
| 全 | 3,200 | ND(17) | ND(17) | ND(18) | ND(17) | | | | | | ND(17) | | | | | | |
| H-3(約12年) | 3,300 | 130 | 270 | 220 | 170 | | | | | | 24,000 | | | | | | |

* NDは検出限界値未満を表し、()内に検出限界値を示す。

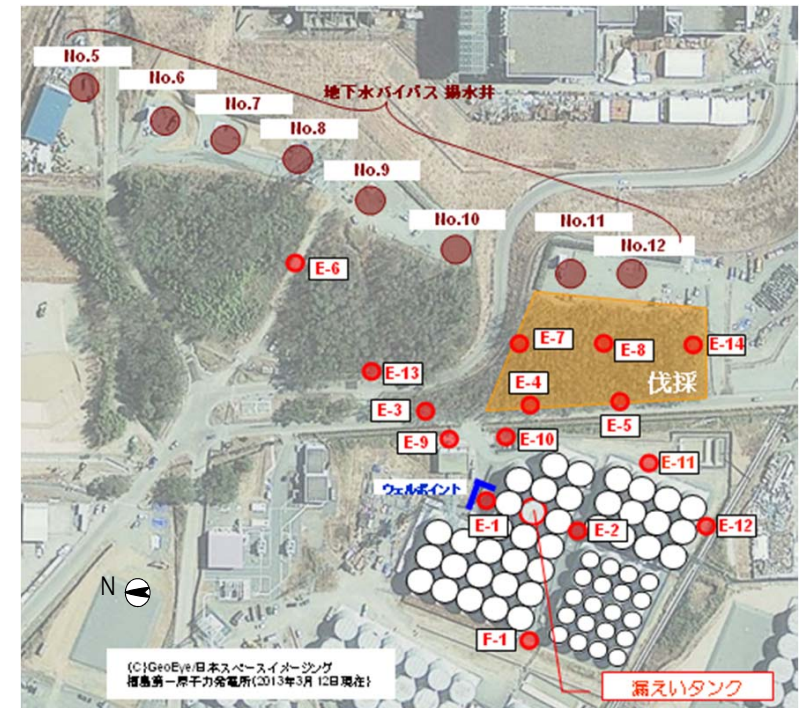
<参考> 前回公表までの最高値

単位: Bq/L

| | | E-1 | E-2 | E-3 | E-4 | E-5 | E-6 | E-7 | E-8 |
|-----------|--|-----------------|------------------|--------------|------------------|---------------------|-------------------|--------------|---------------|
| 全 | | 710,000 [11/10] | 650 [9/4] | 570 [9/18] | 1,300 [9/15] | 100 [9/24] | 63 <9/9> | 60 <8/13> | 36 [3/10] |
| H-3(約12年) | | 790,000 [10/17] | 530 [10/5] <1/3> | 7,700 <4/28> | 2,600 <2/18,3/1> | 3,100 [11/10,11/13] | 350 [12/18] <1/1> | 1,100 <2/19> | 2,300 [11/13] |

| | | E-9 | E-10 | E-11 | E-12 | E-13 | E-14 | ウェルポイント | F-1 |
|-----------|--|----------------|---------------|--------------|--------------|--------------|------------|-----------------|------------|
| 全 | | 20,000 [5/20] | 160 <4/8> | 170 [3/11] | 37 <1/23> | 21 [1/6] | 40 <8/20> | 16,000 [11/28] | 36 <8/19> |
| H-3(約12年) | | 51,000 [11/25] | 54,000 <1/21> | 1,000 <2/12> | 2,900 <2/12> | 1,800 [4/14] | 640 <8/26> | 190,000 [11/30] | 770 <2/25> |

* カッコ内は、各値の採取日を示す。[]は2013年、[]は2014年、[]は2015年。



(C)GeoEye 日本スペースイマージング
福島第一原子力発電所(2013年3月12日現在)