

# 福島第一原子力発電所構内H4エリアのタンクにおける 水漏れに関するサンプリング結果について (H4エリア周辺)

< 参 考 資 料 >  
平成27年3月15日  
東京電力株式会社

単位:Bq/L

H4エリア周辺地下水																
	E-1	E-2	E-3	E-4	E-5	E-6	E-7	E-8	E-9	E-10	E-11	E-12	E-13	E-14	ウェル ポイント	F-1
採取日	3月13日	3月13日	3月13日	3月13日	3月13日				3月13日		3月13日	3月13日				3月13日
採取時刻	10:05	9:53	9:13	9:20	9:25				9:59		9:43	9:38				9:50
全	28,000	31	ND(24)	25	35				5,400		31	ND(24)				ND(24)
H-3(約12年)	370	260	140	280	200				230		250	140				230

\* NDは検出限界値未満を表し、( )内に検出限界値を示す。

\* 太枠内が今回公表データ。他は平成27年3月14日にお知らせ済み。

## < 参考 > 前回公表までの最高値

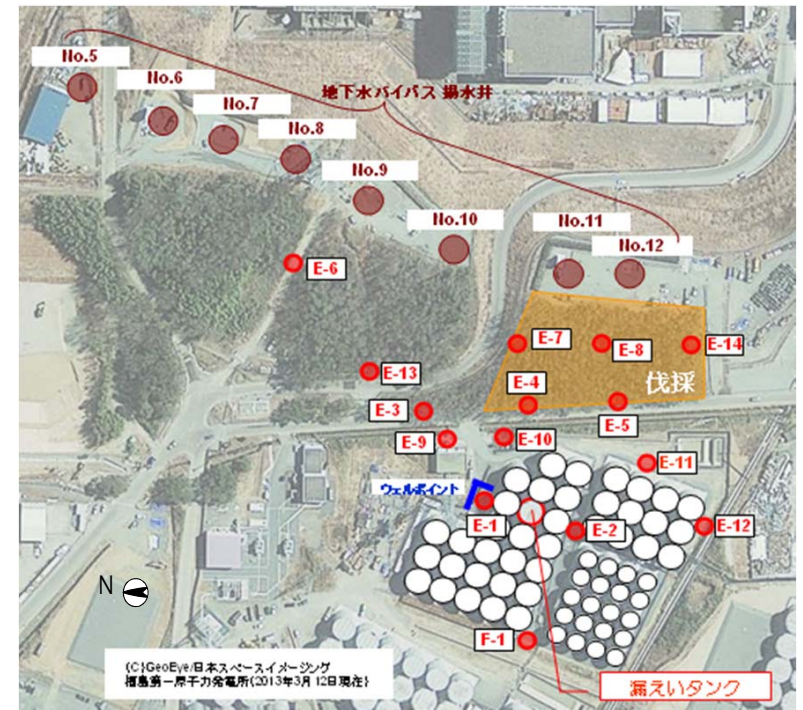
単位: Bq/L

	E-1	E-2	E-3	E-4	E-5	E-6	E-7	E-8
全	710,000 [11/10]	650 [9/4]	570 [9/18]	1,300 [9/15]	100 [9/24]	63 <9/9>	60 <8/13>	36 [3/10]
H-3(約12年)	790,000 [10/17]	530 [10/5] <1/3>	7,700 <4/28>	2,600 <2/18,3/1>	3,100 [11/10,11/13]	350 [12/18] <1/1>	1,100 <2/19>	2,300 [11/13]

	E-9	E-10	E-11	E-12	E-13	E-14	ウェルポイント	F-1
全	14,000 <10/8>	160 <4/8>	170 [3/11]	37 <1/23>	21 [1/6]	40 <8/20>	16,000 [11/28]	36 <8/19>
H-3(約12年)	51,000 [11/25]	54,000 <1/21>	1,000 <2/12>	2,900 <2/12>	1,000 [2/12,2/24]	640 <8/26>	190,000 [11/30]	770 <2/25>

\* カッコ内は、各値の採取日を示す。[ ]は平成25年、[ ]は平成26年、[ ]は平成27年。



福島第一原子力発電所構内H4エリアのタンクにおける  
水漏れに関するサンプリング結果について (H4エリア周辺)

単位:Bq/L

	H4エリア周辺地下水															
	E-1	E-2	E-3	E-4	E-5	E-6	E-7	E-8	E-9	E-10	E-11	E-12	E-13	E-14	ウェル ポイント	F-1
採取日	3月14日	3月14日	3月14日	3月14日	3月14日				3月14日	3月14日	3月14日	3月14日				
採取時刻	9:14	9:10	8:27	8:34	8:41				8:51	8:56	9:07	9:02				
全	20,000	33	ND(21)	40	ND(21)				6,100	42	29	25				
H-3(約12年)	分析中	分析中	分析中	分析中	分析中				分析中	分析中	分析中	分析中				

\* NDは検出限界値未満を表し、( )内に検出限界値を示す。