

## サブドレン等核種分析結果

|     |
|-----|
| 参考値 |
|-----|

(データ集約 : 5/1)

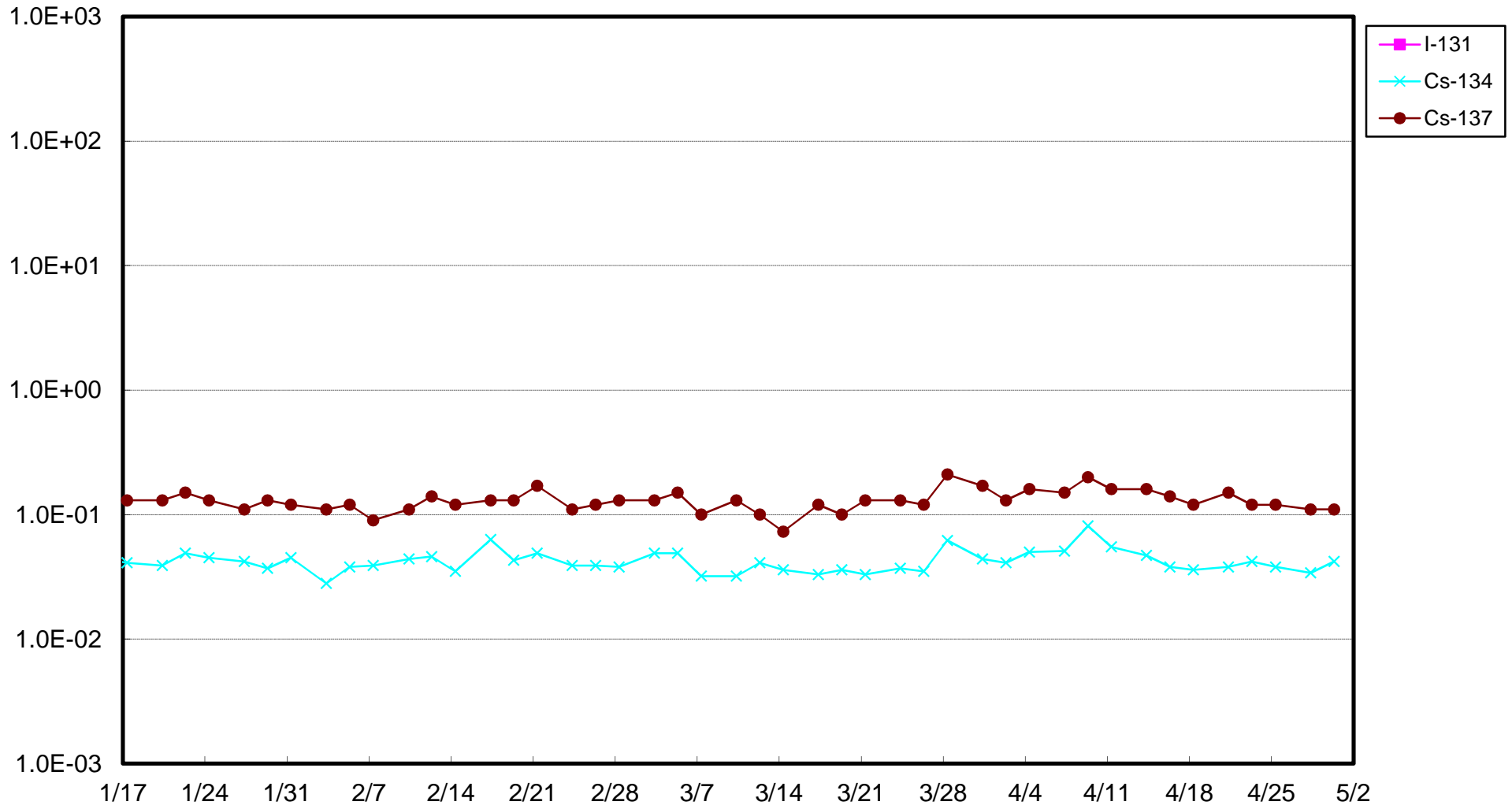
| 採取場所             | 福島第一<br>1号機<br>サブドレン       | 福島第一<br>2号機<br>サブドレン | 福島第一<br>3号機<br>サブドレン | 福島第一<br>4号機<br>サブドレン | 福島第一<br>5号機<br>サブドレン | 福島第一<br>6号機<br>サブドレン | 福島第一<br>構内深井戸 |
|------------------|----------------------------|----------------------|----------------------|----------------------|----------------------|----------------------|---------------|
| 試料採取日時刻          | 平成26年4月30日<br>8時08分        | 平成26年4月30日<br>8時04分  | 平成26年4月30日<br>8時00分  | 平成26年4月30日<br>7時55分  | 対象外                  | 対象外                  | 対象外           |
| 検出核種<br>(半減期)    | 試料濃度 (Bq/cm <sup>3</sup> ) |                      |                      |                      |                      |                      |               |
| I-131<br>(約8日)   | ND                         | ND                   | ND                   | ND                   | -                    | -                    | -             |
| Cs-134<br>(約2年)  | 4.2E-02                    | 9.8E-02              | 2.9E-02              | ND                   | -                    | -                    | -             |
| Cs-137<br>(約30年) | 1.1E-01                    | 2.5E-01              | 8.2E-02              | 4.1E-02              | -                    | -                    | -             |

・ E- とは、 $\times 10^{-}$  と同じ意味である。

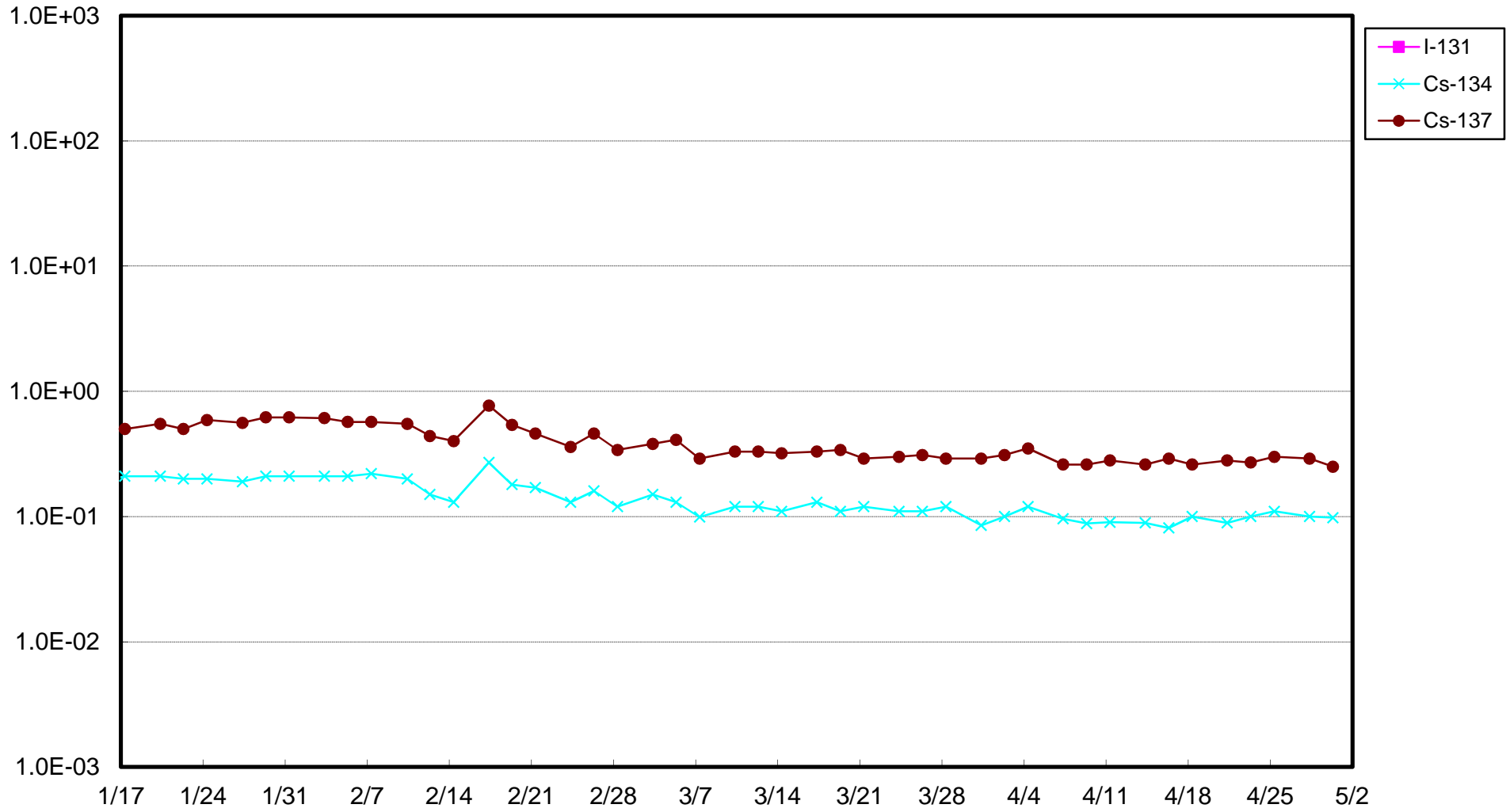
その他の核種については評価中。

本分析における放射能濃度の検出限界値 (I-131が約1E-2Bq/cm<sup>3</sup>、Cs-134が約1E-2Bq/cm<sup>3</sup>) を下回る場合は、「ND」と記載。  
ただし、検出限界値は検出器や試料性状により異なるため、この値以下でも検出される場合もある。

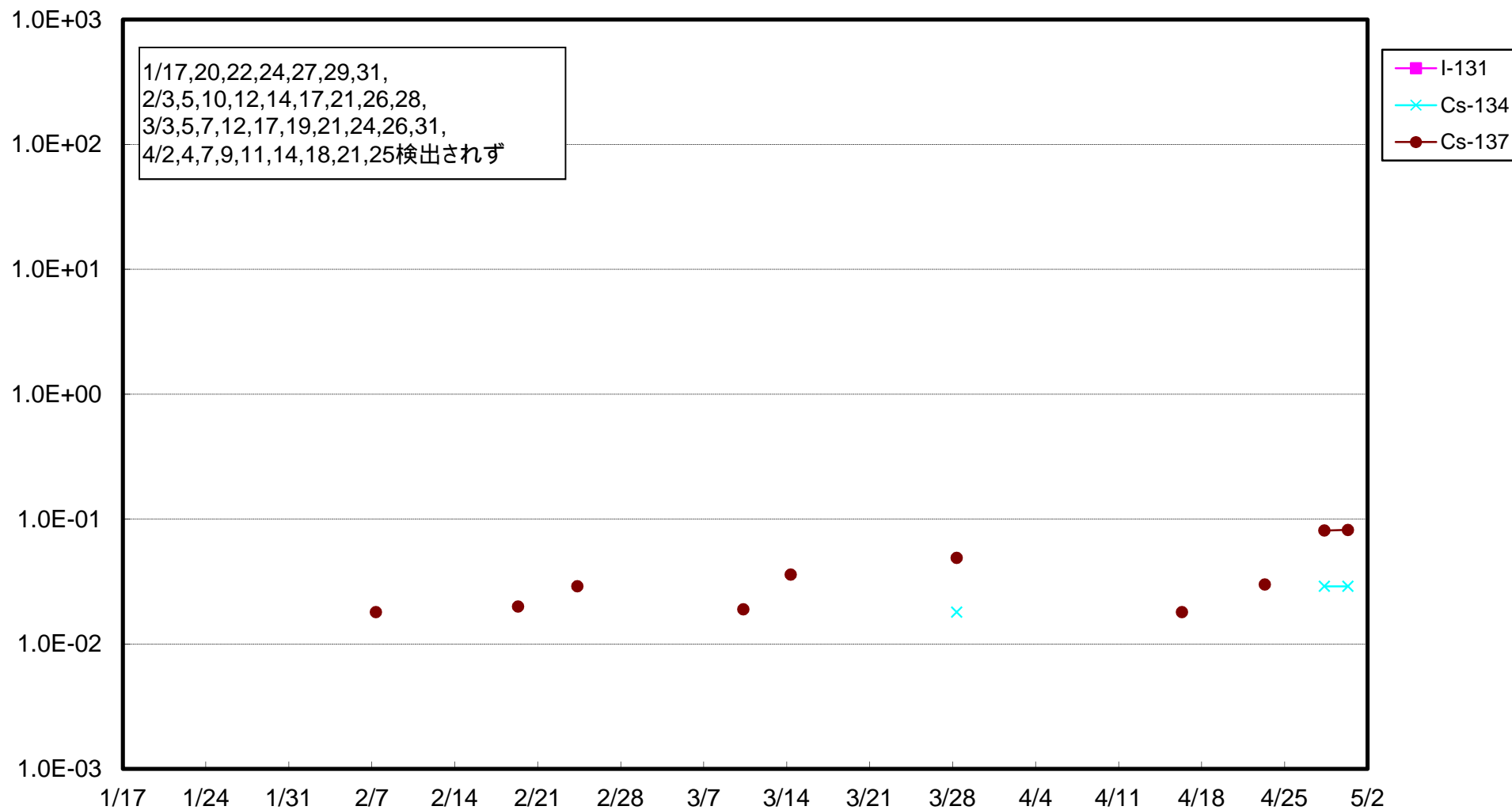
福島第一 1号機サブドレン放射能濃度 (Bq / cm<sup>3</sup>)



福島第一 2号機サブドレン放射能濃度 (Bq / cm<sup>3</sup>)



福島第一 3号機サブドレン放射能濃度 (Bq / cm<sup>3</sup>)



福島第一 4号機サブドレン放射能濃度 (Bq / cm<sup>3</sup>)

