

福島第一原子力発電所海底土調査結果まとめ表(平成26年10月)

参考値

	地点番号	採取場所	試料採取日時	乾土率 (%)	試料濃度(Bq/kg・乾土)	
					Cs-134 [約2年]	Cs-137 [約30年]
沿岸	T-1	1F 5.6号機放水口北側	平成26年10月21日 9時25分	100 *1	200	650
	T-2-1	1F南放水口付近 ※※1	平成26年10月21日 11時20分	100 *1	99	340
	T-3	2F北放水口付近	平成26年10月8日 10時00分	79.4	20	72
	T-4	岩沢海岸付近 ※※2	平成26年10月8日 16時10分	77.4	25	70
福島第一原子力発電所20km圏内	T-14	小高区沖合3km	平成26年10月8日 9時16分	84.3	2.1	5.1
	T-11	岩沢海岸沖合3km	平成26年10月2日 10時17分	70.9	35	110
	T-D1	請戸川沖合3km	平成26年10月8日 9時52分	62.4	74	220
	T-D5	1F敷地沖合3km	平成26年10月8日 10時24分	75.7	15	49
	T-D9	2F敷地沖合3km	平成26年10月2日 9時24分	74.1	23	65
	T-5	1F敷地沖合15km	平成26年10月2日 8時28分	74.0	26	92
	T-①	小高区村上沖合1km	平成26年10月1日 8時56分	71.3	7.2	14
	T-②	小高区村上沖合2km	平成26年10月1日 9時08分	69.0	23	70
	T-③	浪江町請戸沖合1km	平成26年10月1日 9時59分	73.4	50	160
	T-④	浪江町請戸沖合2km	平成26年10月1日 9時47分	72.6	36	110
	T-⑤	浪江町請戸沖合3km	平成26年10月1日 9時38分	73.8	18	60
	T-⑥	大熊町熊川沖合1km	平成26年10月3日 8時39分	72.9	36	120
	T-⑦	大熊町熊川沖合2km	平成26年10月3日 8時24分	38.8	190	570
	T-⑧	大熊町熊川沖合3km	平成26年10月3日 8時16分	76.1	8.0	29
	T-⑨	大熊町熊川沖合5km	平成26年10月3日 7時49分	74.9	19	57
	T-⑩	大熊町熊川沖合10km	平成26年10月27日 8時48分	73.2	12	44
	T-⑪	大熊町熊川沖合15km	平成26年10月27日 8時33分	70.6	20	55
	T-⑫	大熊町熊川沖合20km	平成26年10月27日 7時59分	61.1	23	67
	T-⑬	楢葉町山田浜沖合1km	平成26年10月27日 9時47分	73.9	19	51
	T-S1	太田川沖合1km付近	平成26年10月24日 5時57分	72.8	3.8	10
	T-S2	小高区沖合3km付近	平成26年10月24日 6時24分	74.8	7.0	24
	T-S3	請戸川沖合3km付近	平成26年10月9日 5時49分	76.2	2.9	5.5
	T-S4	1F敷地沖合3km付近	平成26年10月9日 6時12分	72.3	13	37
	T-S5	木戸川沖合2km付近	平成26年10月19日 9時18分	69.4	81	230
	T-S7	2F敷地沖合2km付近 ※※3	平成26年10月19日 9時00分	70.9	76	230
	T-S8	熊川沖合4km付近 ※※4	平成26年10月19日 6時29分	77.3	2.5	6.1
	T-B1	小高区沖合15km付近	平成26年10月29日 6時40分	82.7	1.9	6.2
	T-B2	請戸川沖合18km付近	平成26年10月29日 6時00分	83.7	14	41
	T-B3	1F敷地沖合10km付近	平成26年10月27日 5時21分	80.7	ND	6.1
	T-B4	2F敷地沖合10km付近	平成26年10月27日 6時19分	73.7	87	270

※ その他の核種については評価中。

※ 本分析における放射能濃度の検出限界値(Cs-134が約1.7Bq/kg・乾土)を下回る場合は、「ND」と記載。

ただし、検出限界値は検出器や試料性状により異なるため、この値以下でも検出される場合もある。

※ 1F:福島第一原子力発電所、2F:福島第二原子力発電所

※ []内は、半減期を示す。

※※1 H24年11月採取分より、「T-2」から「T-2-1」へ採取場所変更。

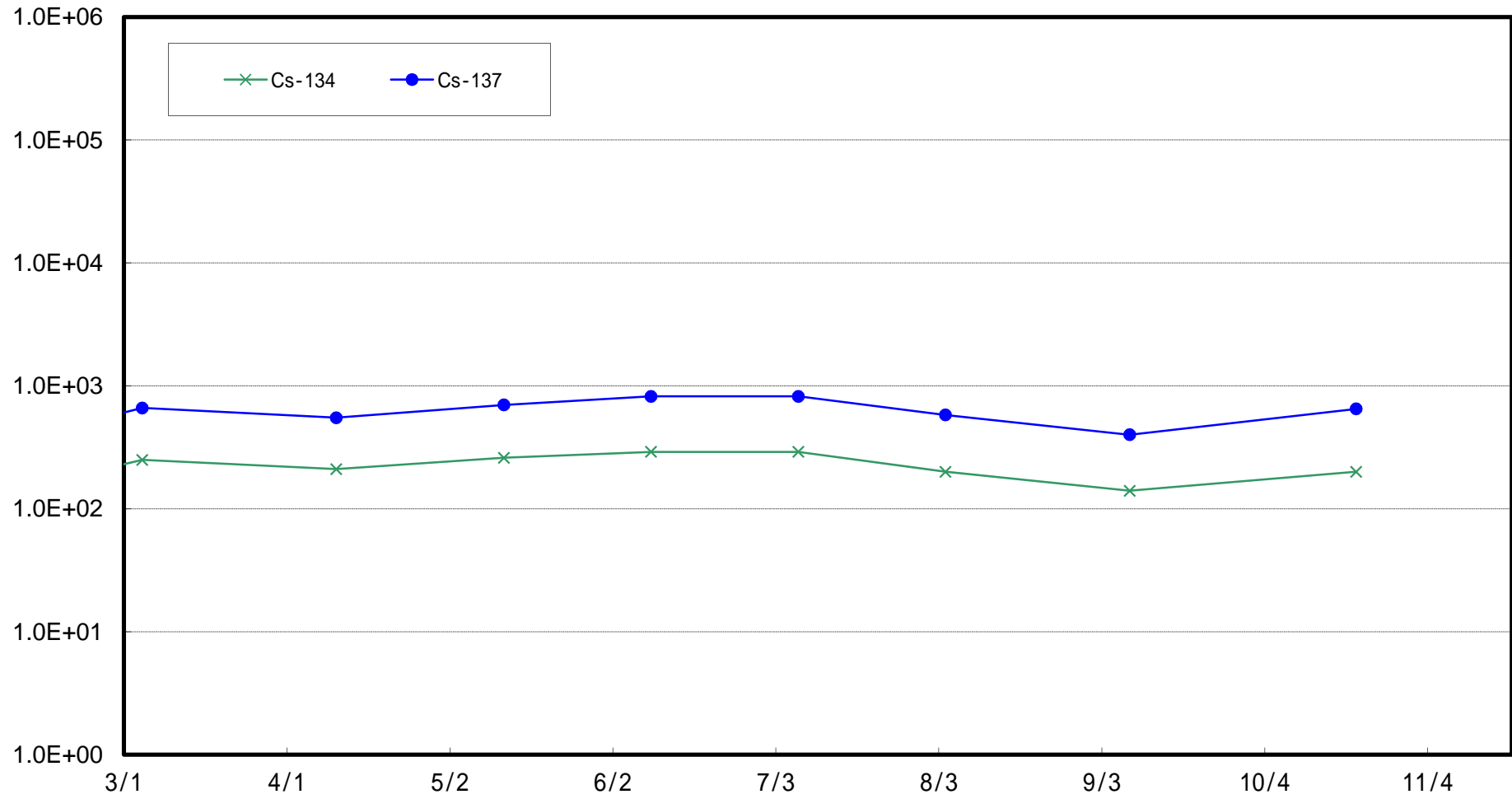
※※2 H25年11月採取分より、「T-4-2」から「T-4」へ採取場所変更。

※※3 H24年5月より、「T-S7」を新設。

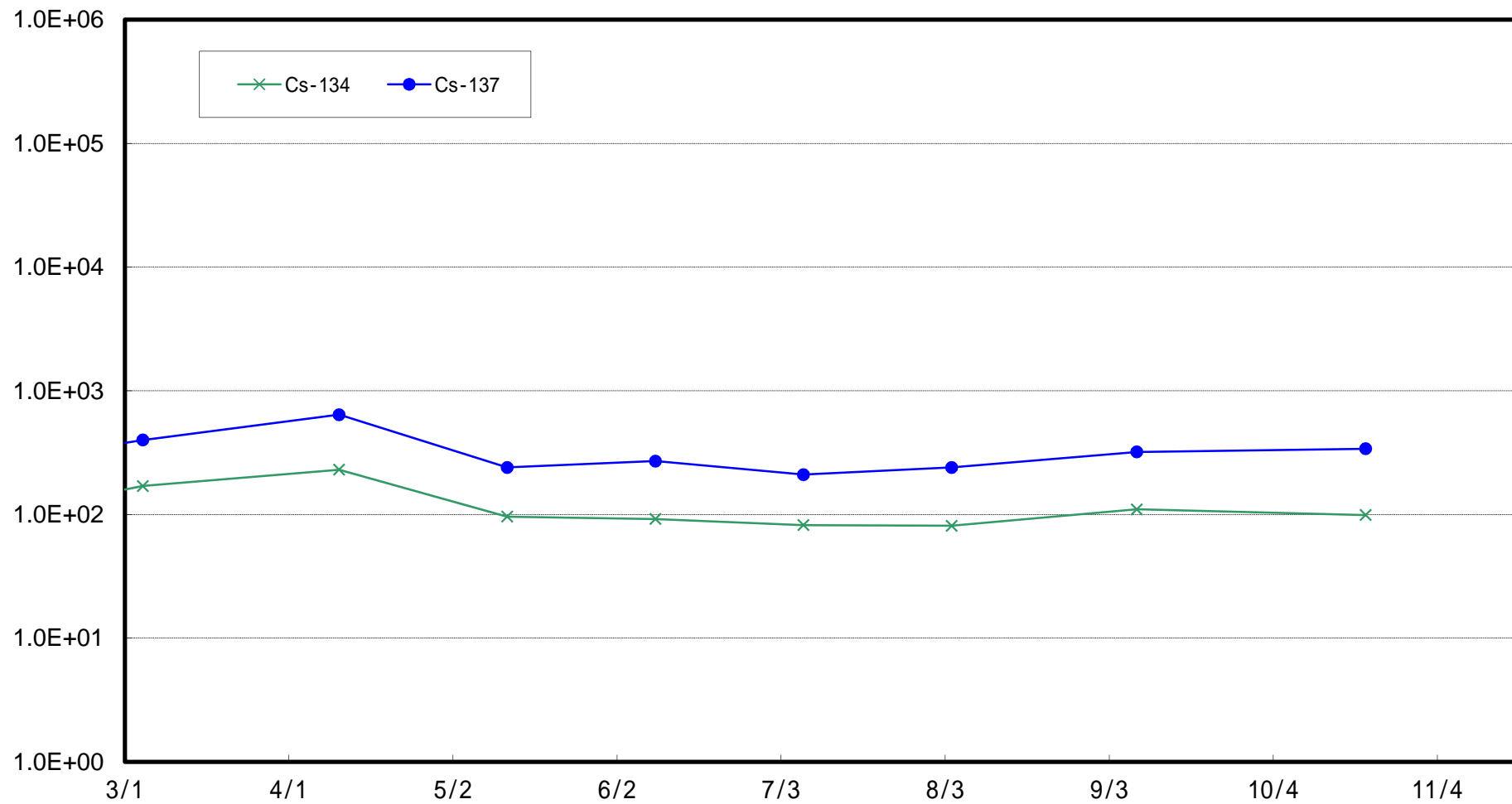
※※4 H24年7月より、「T-S8」を新設。

*1 H26年4月より、「T-1,T-2-1」については乾燥処理後に測定。

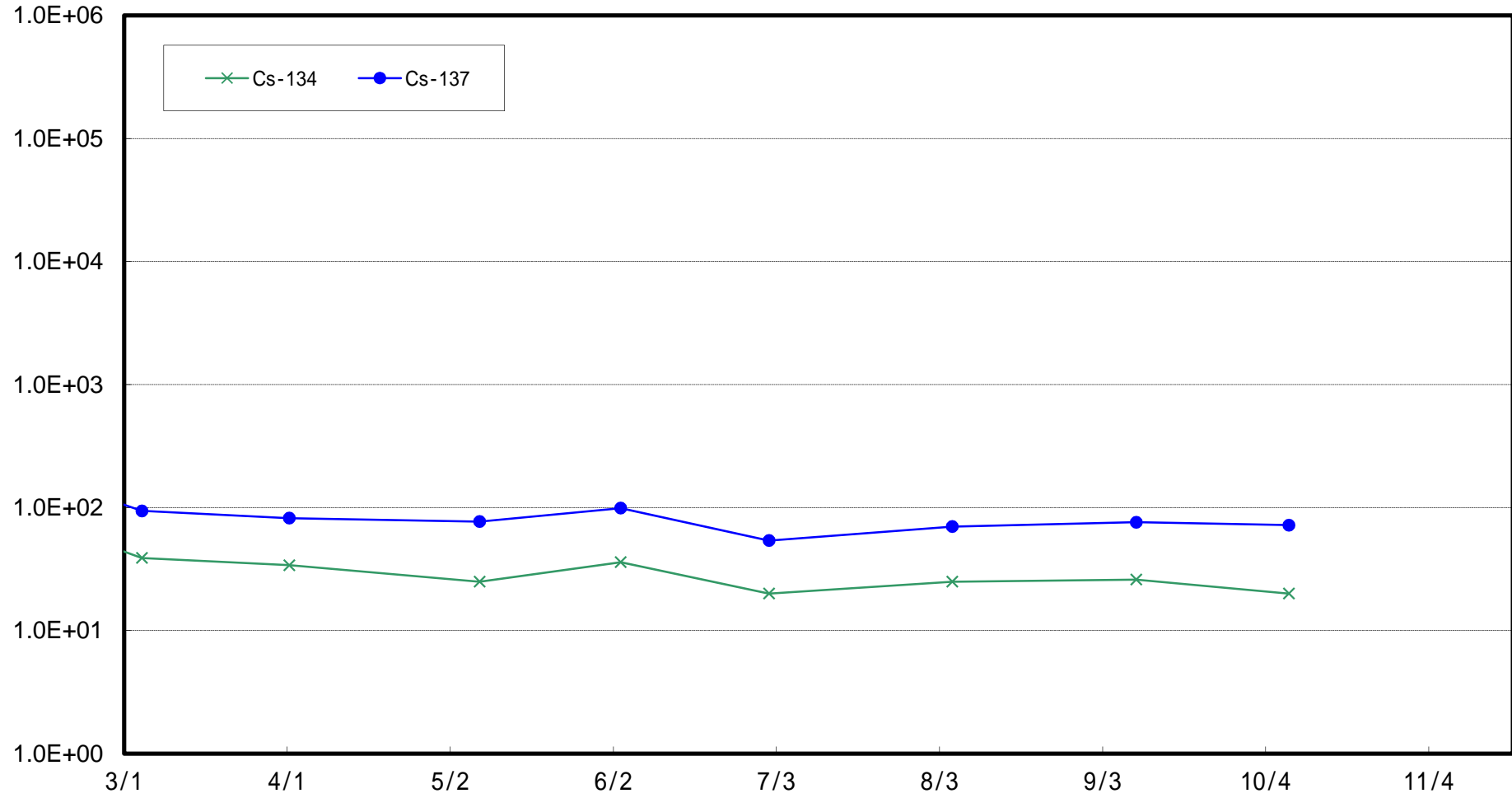
福島第一 5,6号機放水口北側(T-1) 海底土放射能濃度 (Bq / kg・乾土)



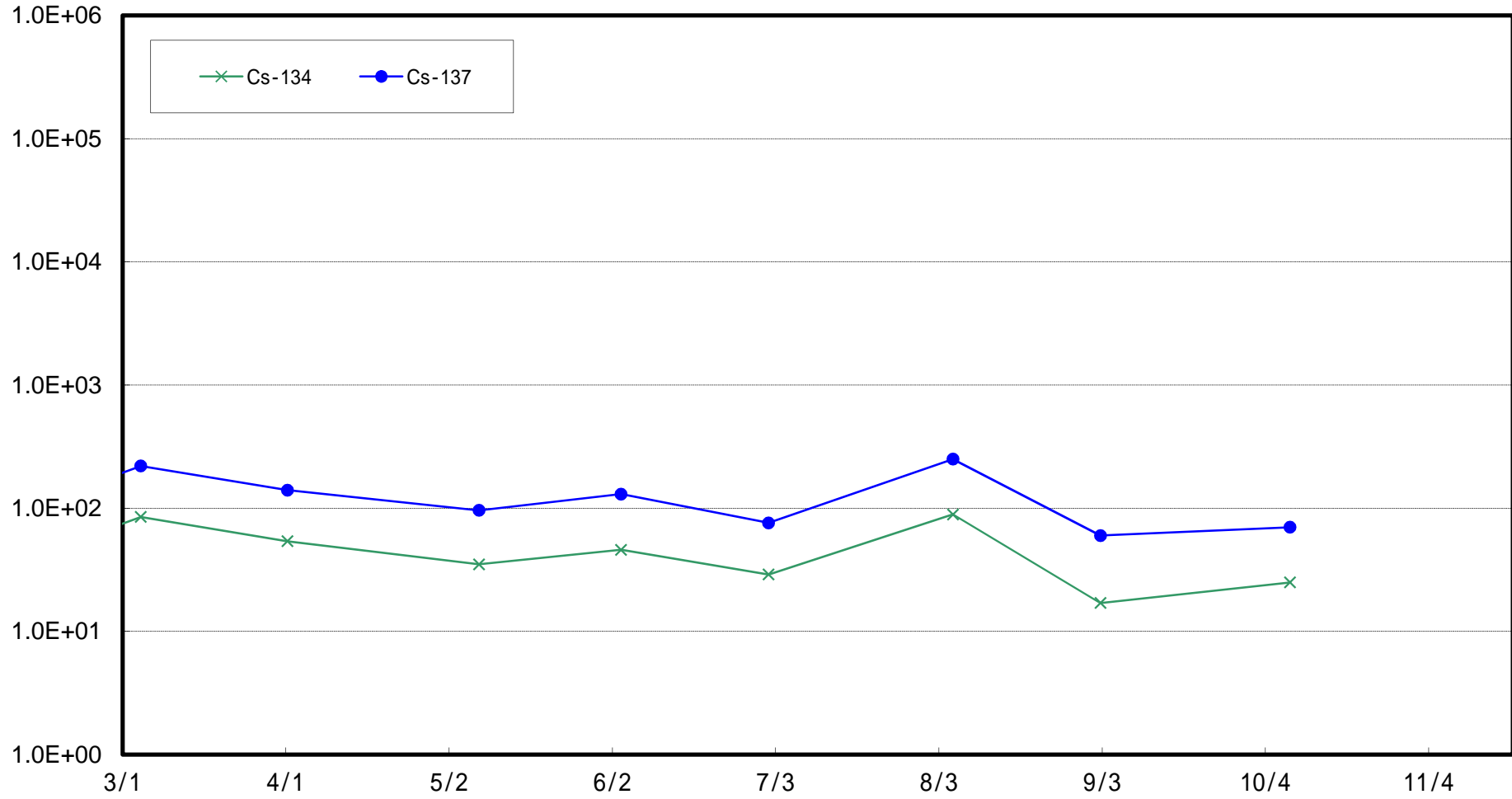
福島第一 南放水口付近(T-2-1) 海底土放射能濃度 (Bq / kg・乾土)



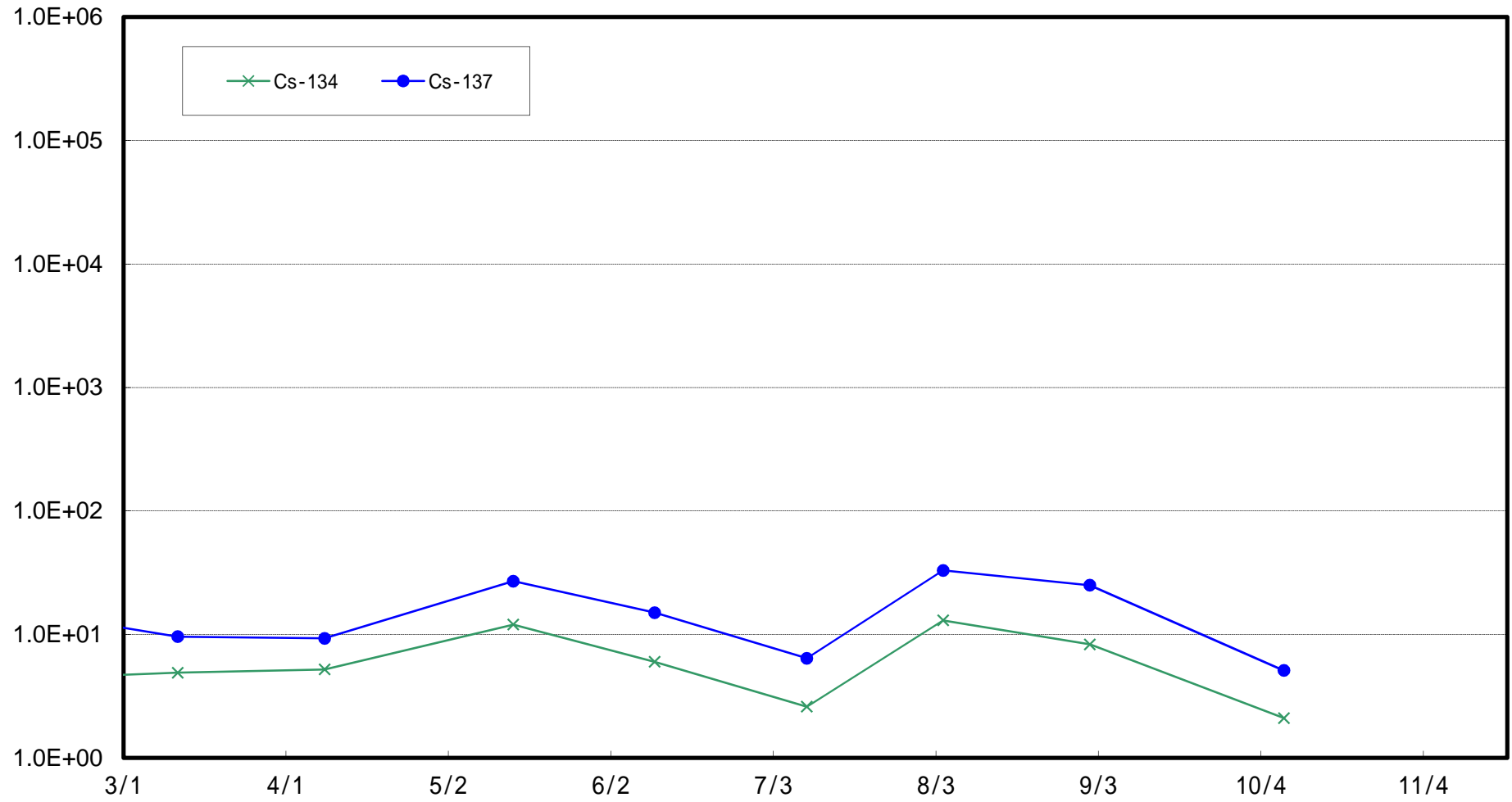
福島第二 北放水口付近(T-3) 海底土放射能濃度 (Bq / kg・乾土)



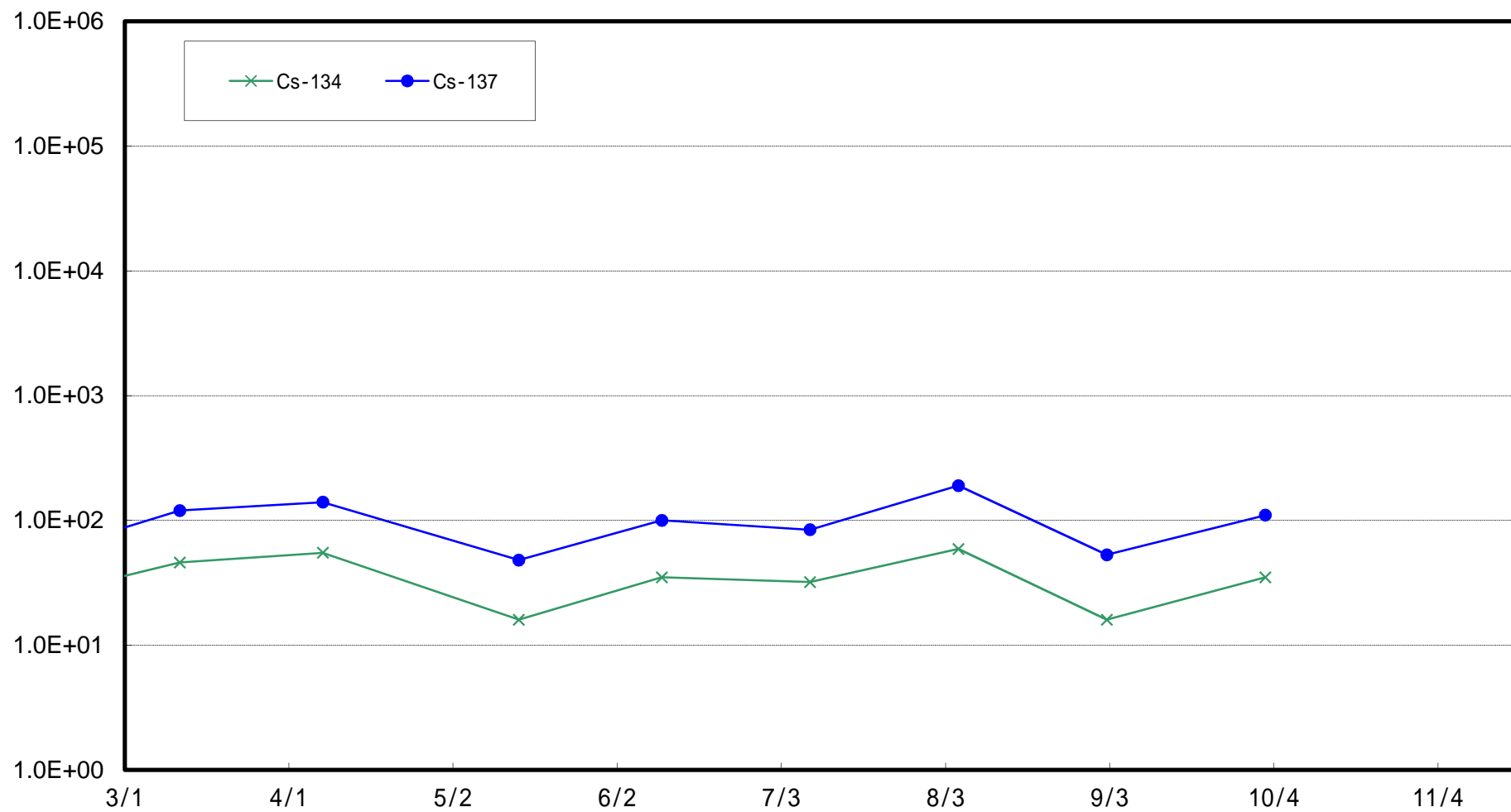
岩沢海岸付近(T-4) 海底土放射能濃度 (Bq / kg・乾土)



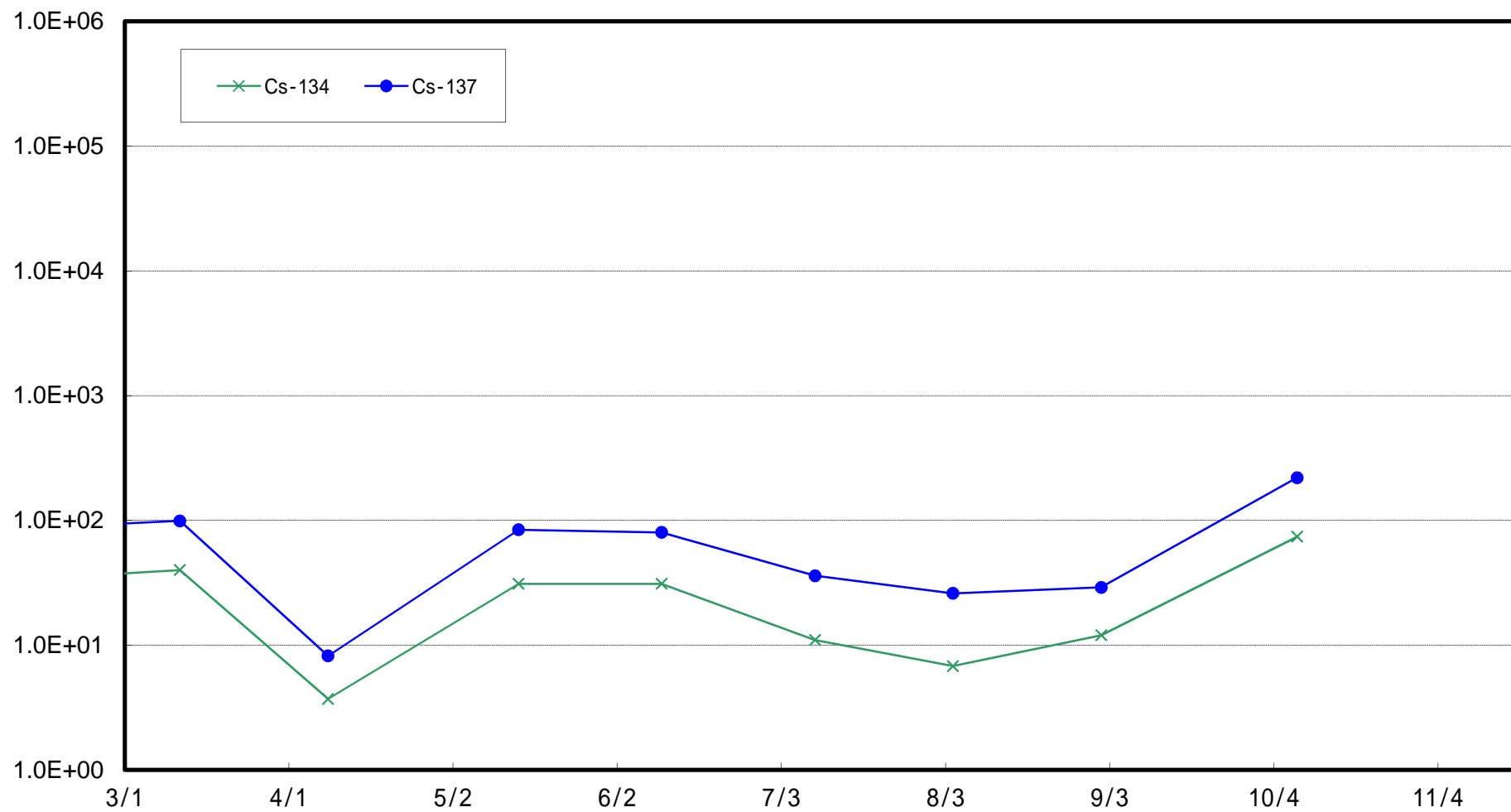
小高区沖合3 km (T-14)海底土放射能濃度 (Bq / kg · 乾土)



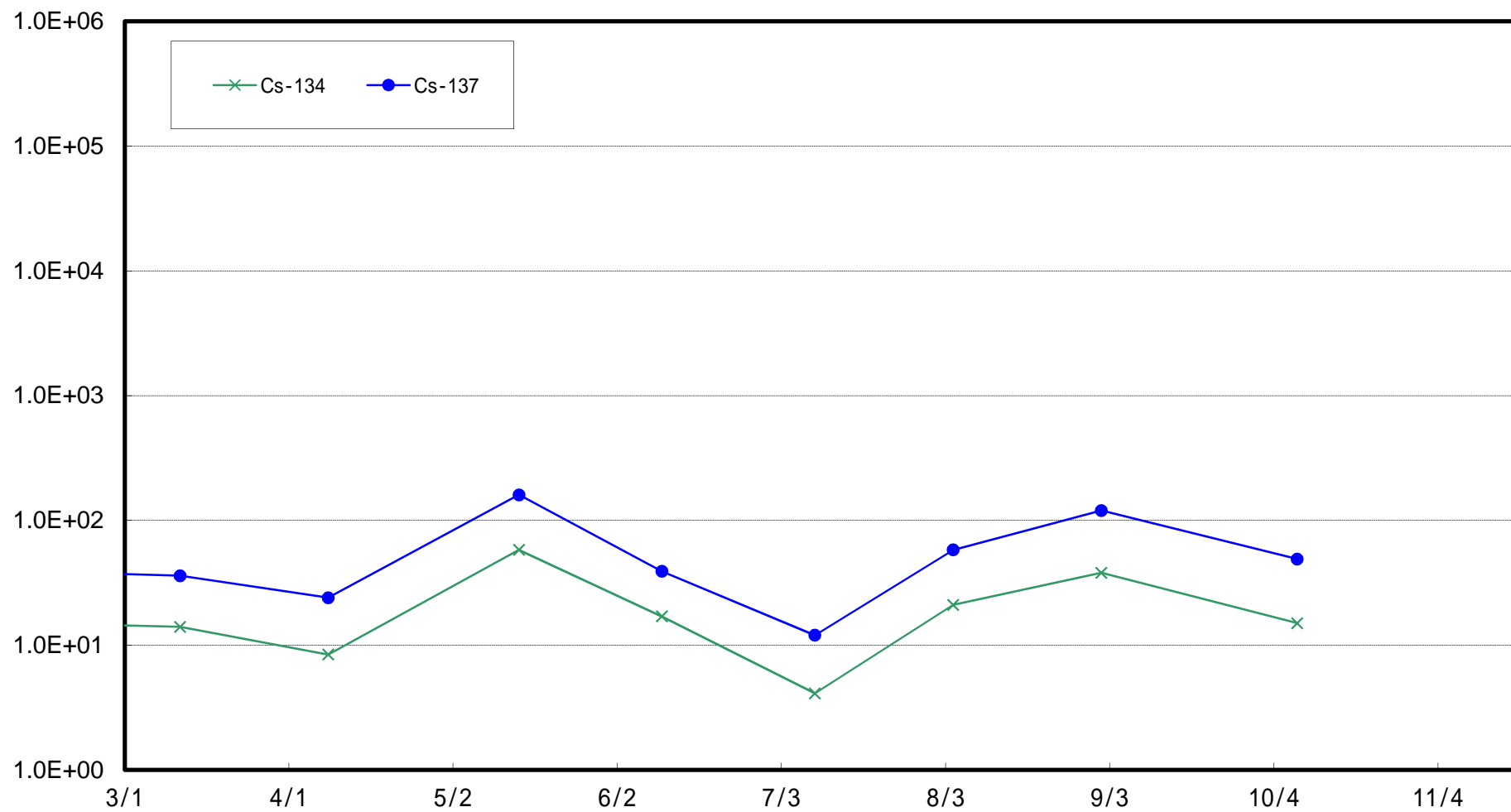
岩沢海岸沖合3 km (T-11)海底土放射能濃度 (Bq / kg · 乾土)



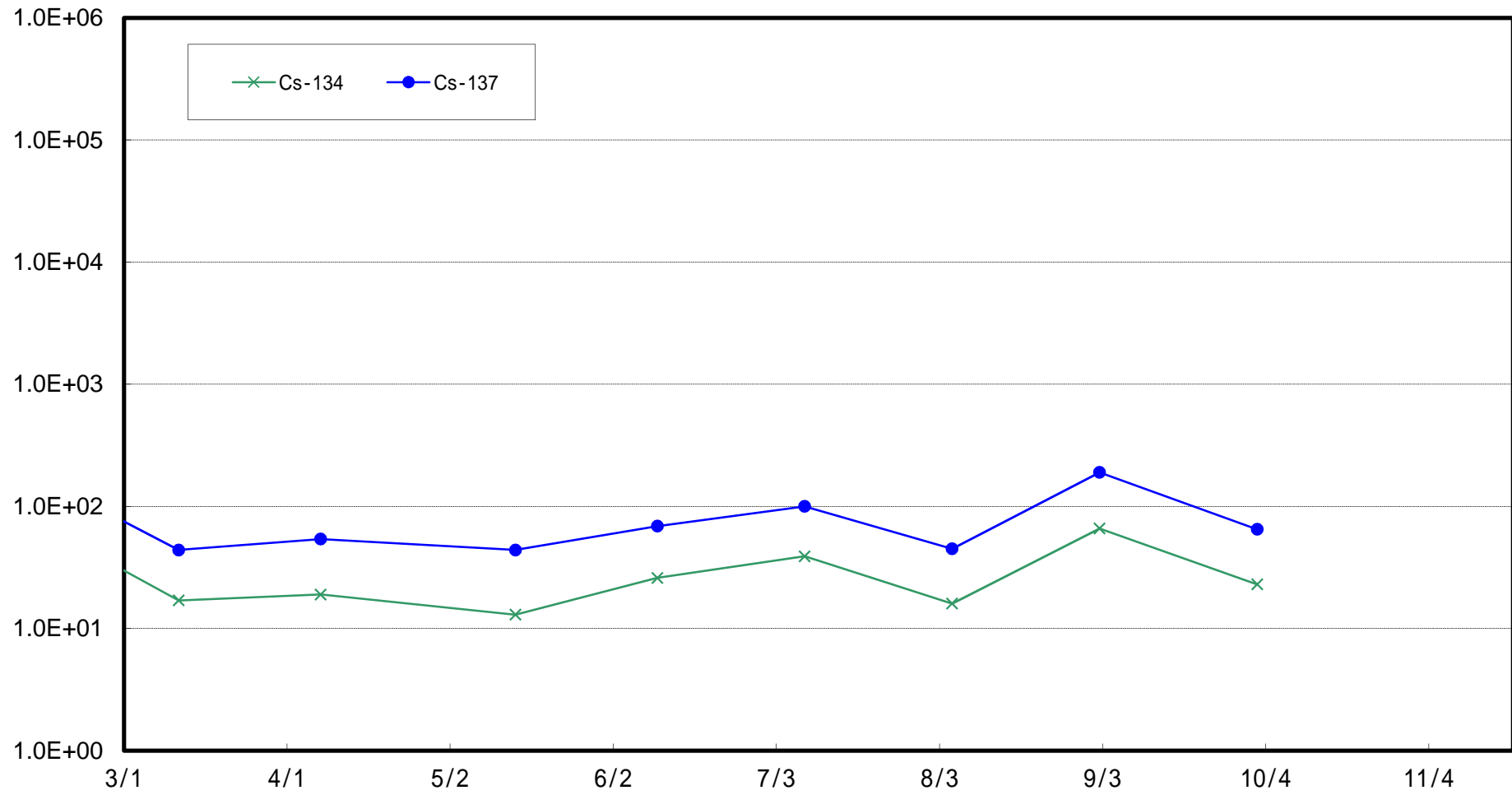
請戸川沖合 3 km (T-D1) 海底土放射能濃度 (Bq / kg · 乾土)



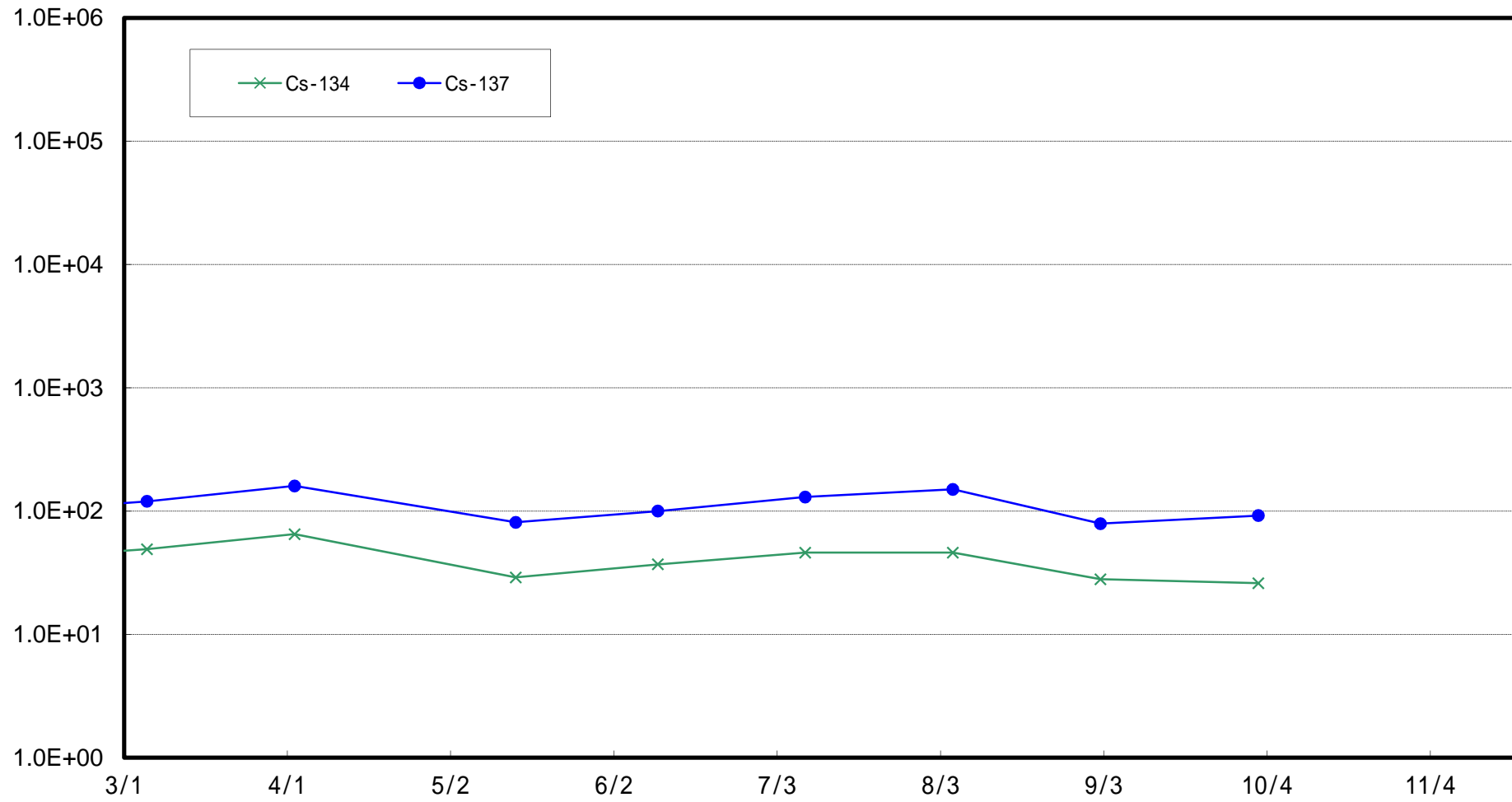
福島第一 敷地沖合3 km (T-D5)海底土放射能濃度 (Bq / kg · 乾土)



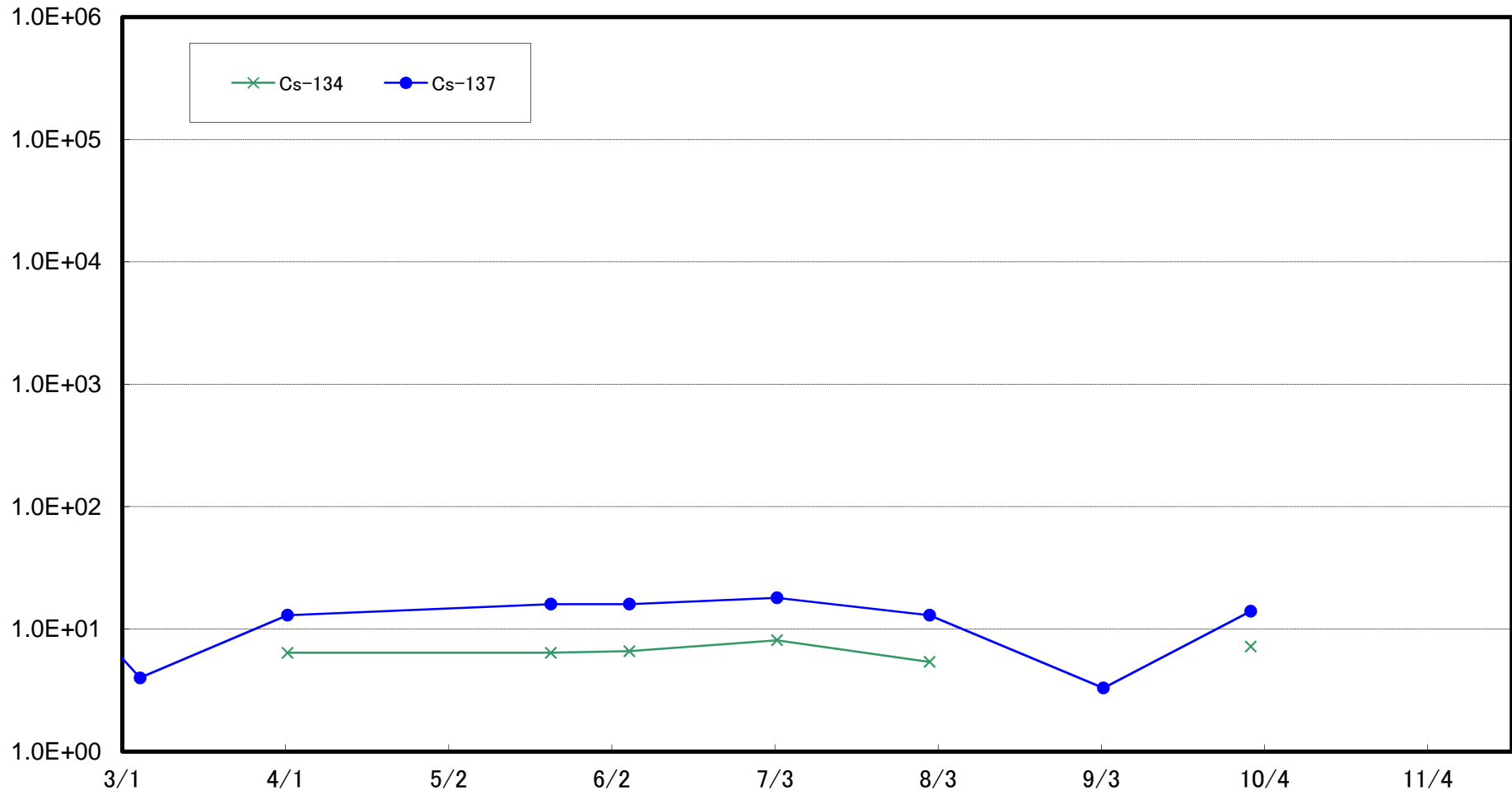
福島第二 敷地沖合 3 km (T-D9) 海底土放射能濃度 (Bq / kg · 乾土)



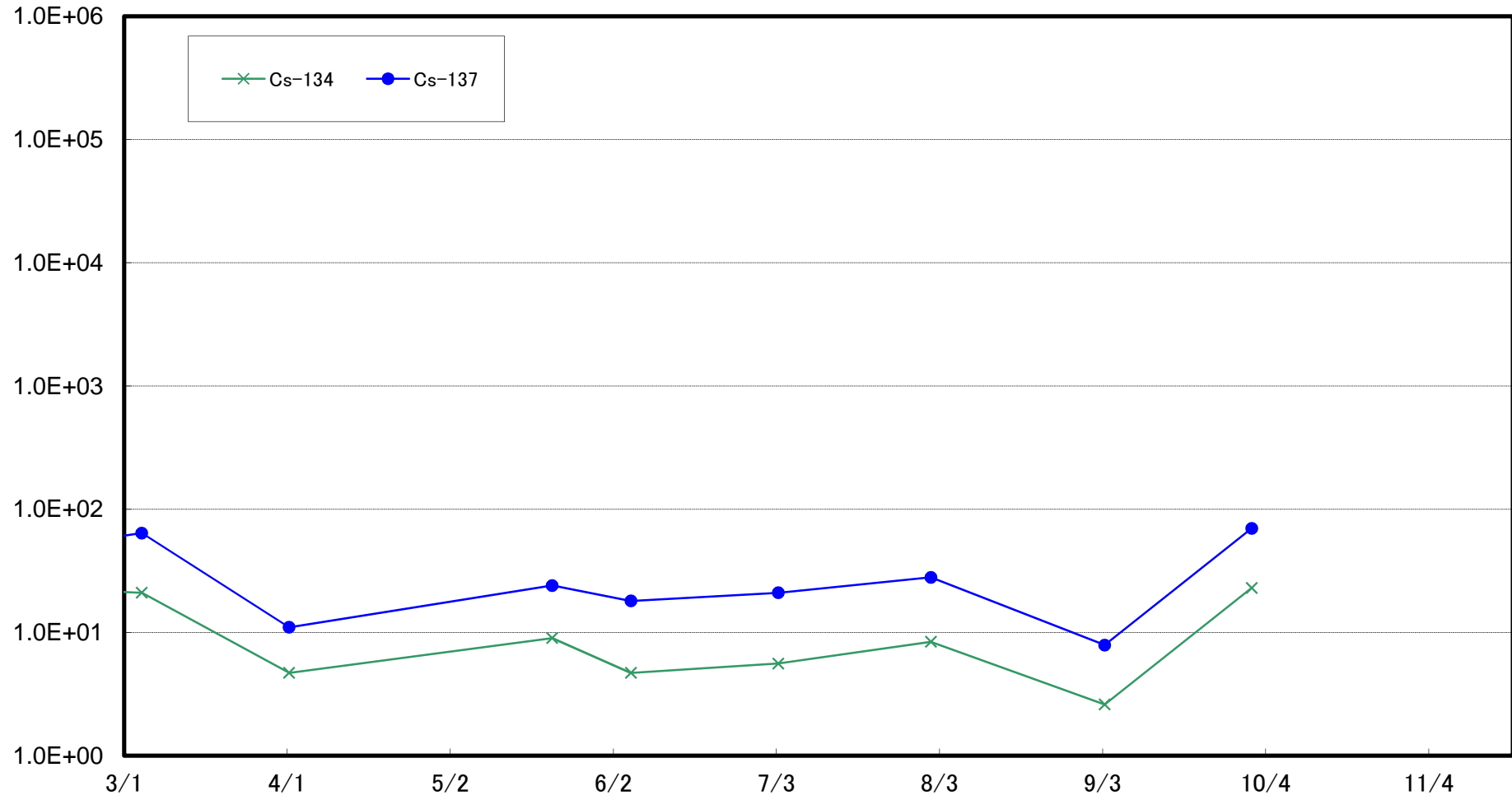
福島第一 敷地沖合 15 km (T-5) 海底土放射能濃度 (Bq / kg · 乾土)



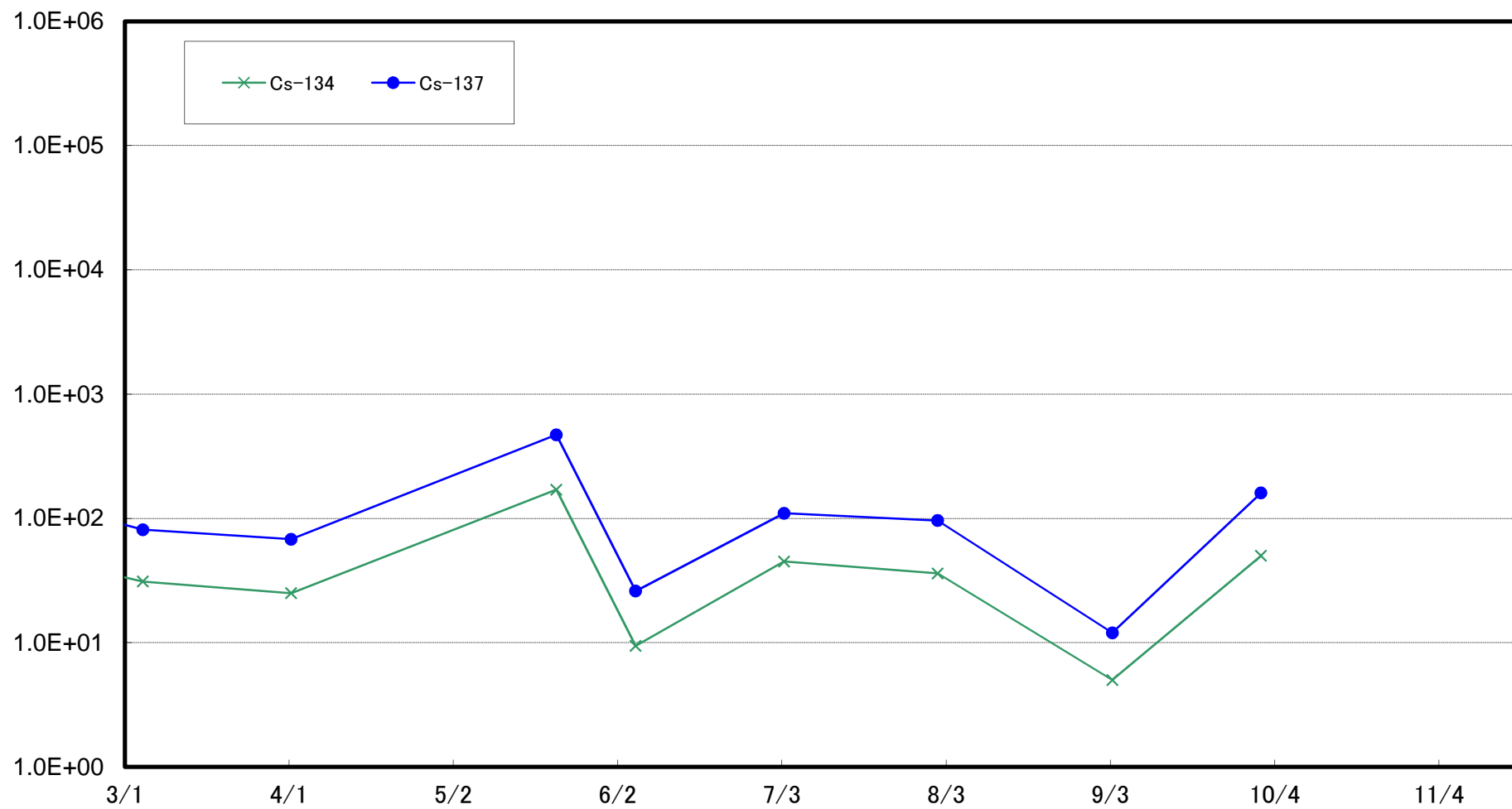
小高区村上沖合1km(T-①)海底土放射能濃度(Bq/kg・乾土)



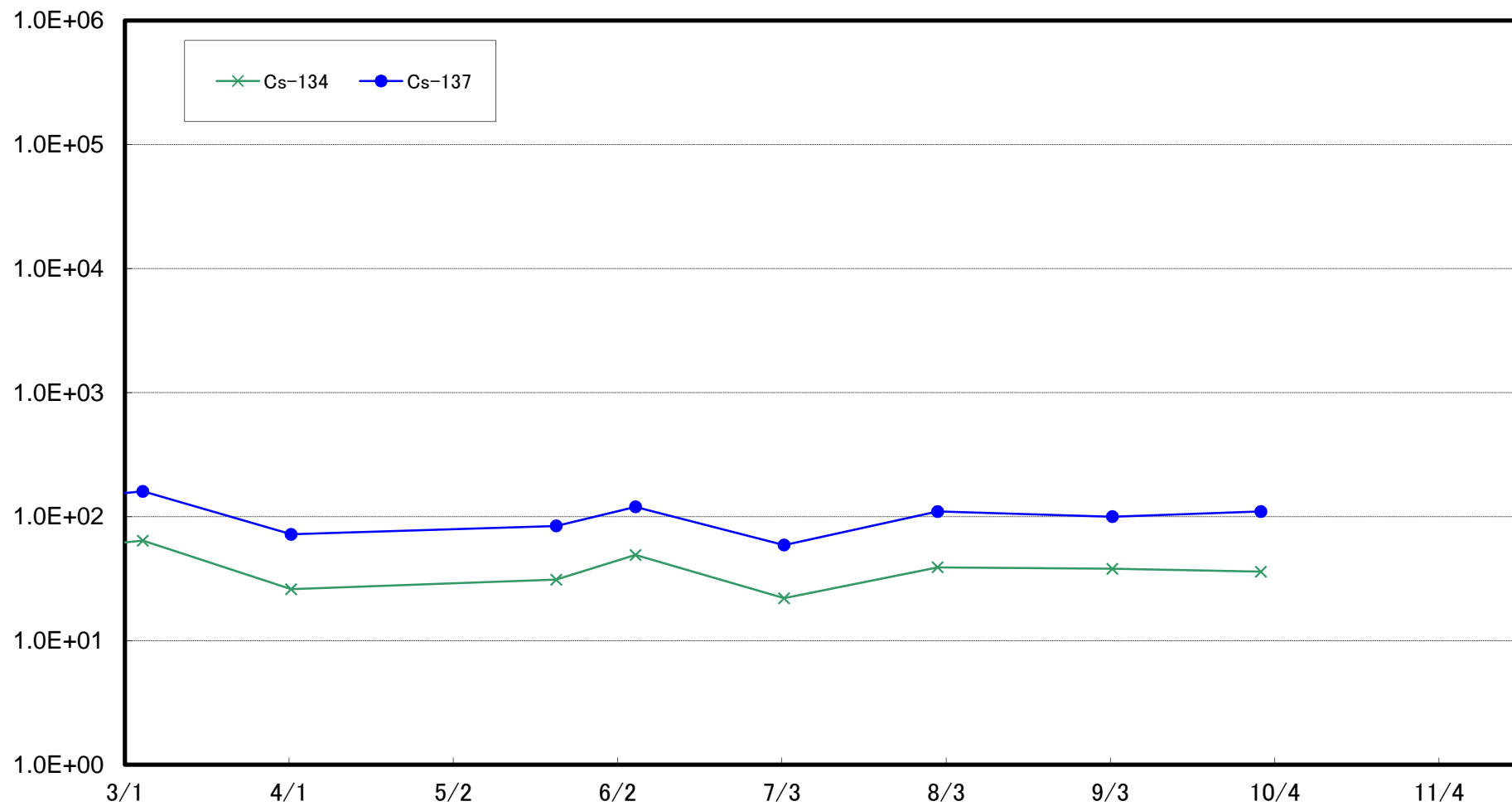
小高区村上沖合2km(T-②)海底土放射能濃度(Bq/kg・乾土)



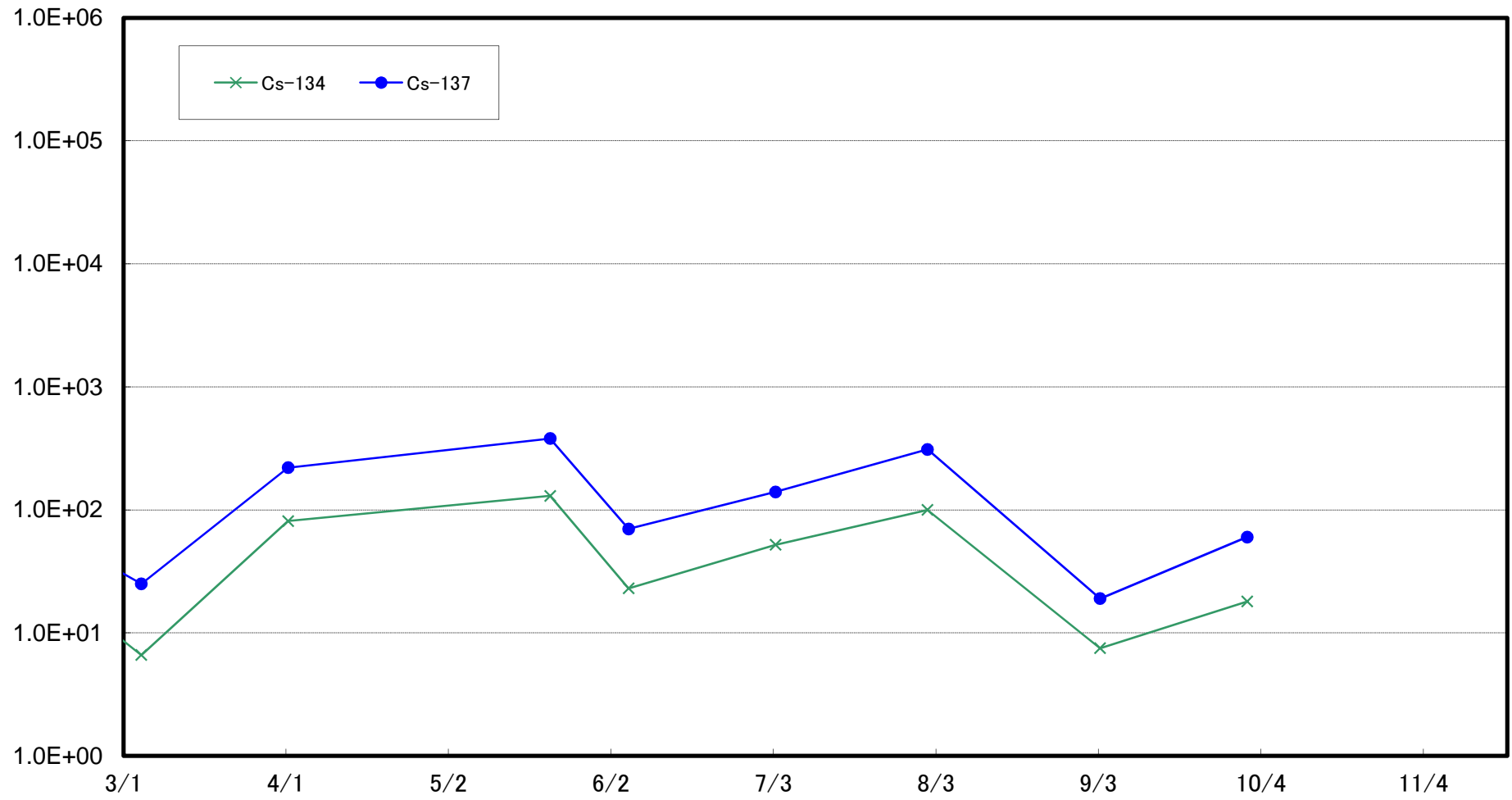
浪江町請戸沖合1km(T-③)海底土放射能濃度(Bq/kg・乾土)



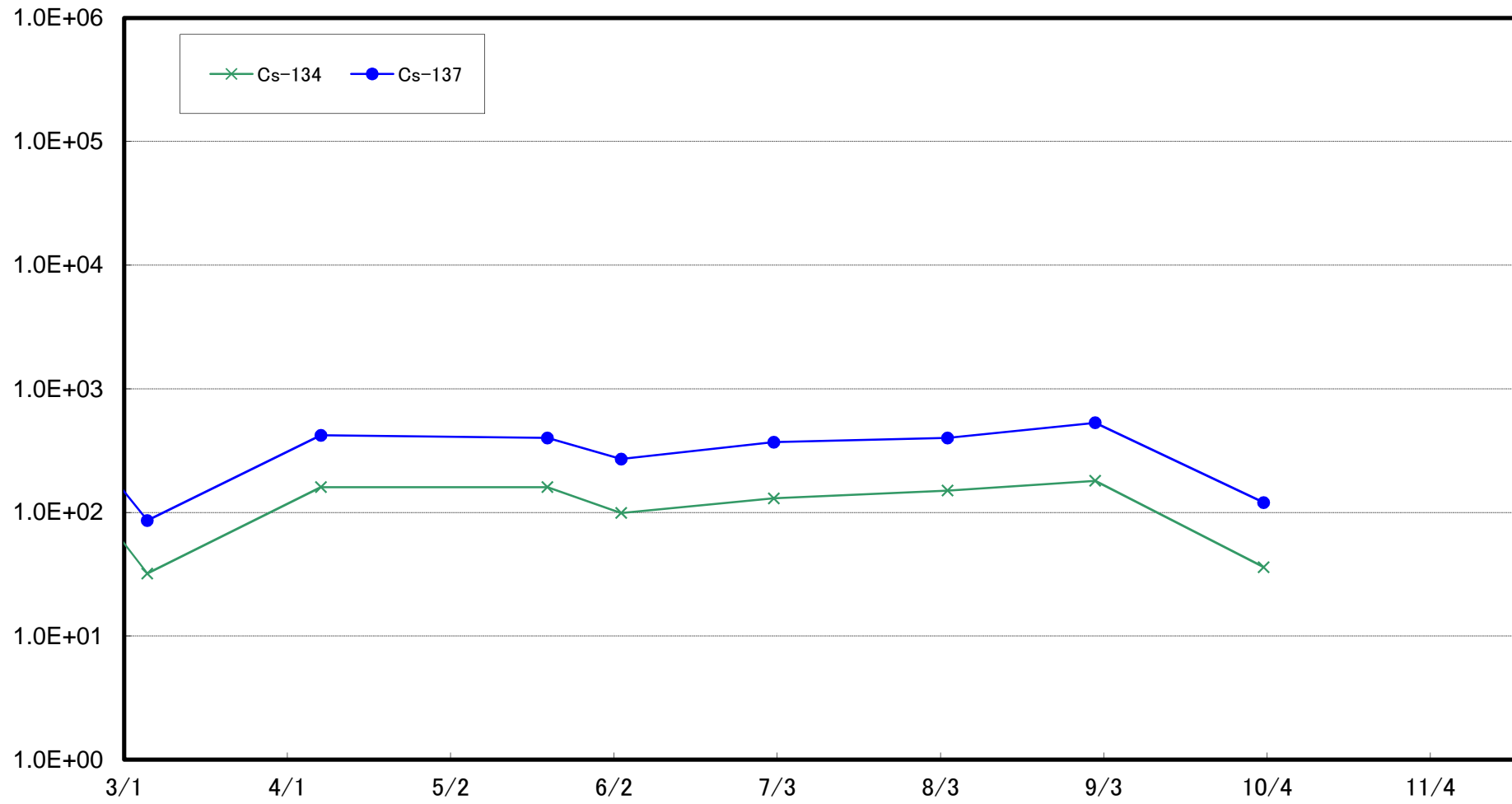
浪江町請戸沖合2km(T-④)海底土放射能濃度(Bq/kg・乾土)



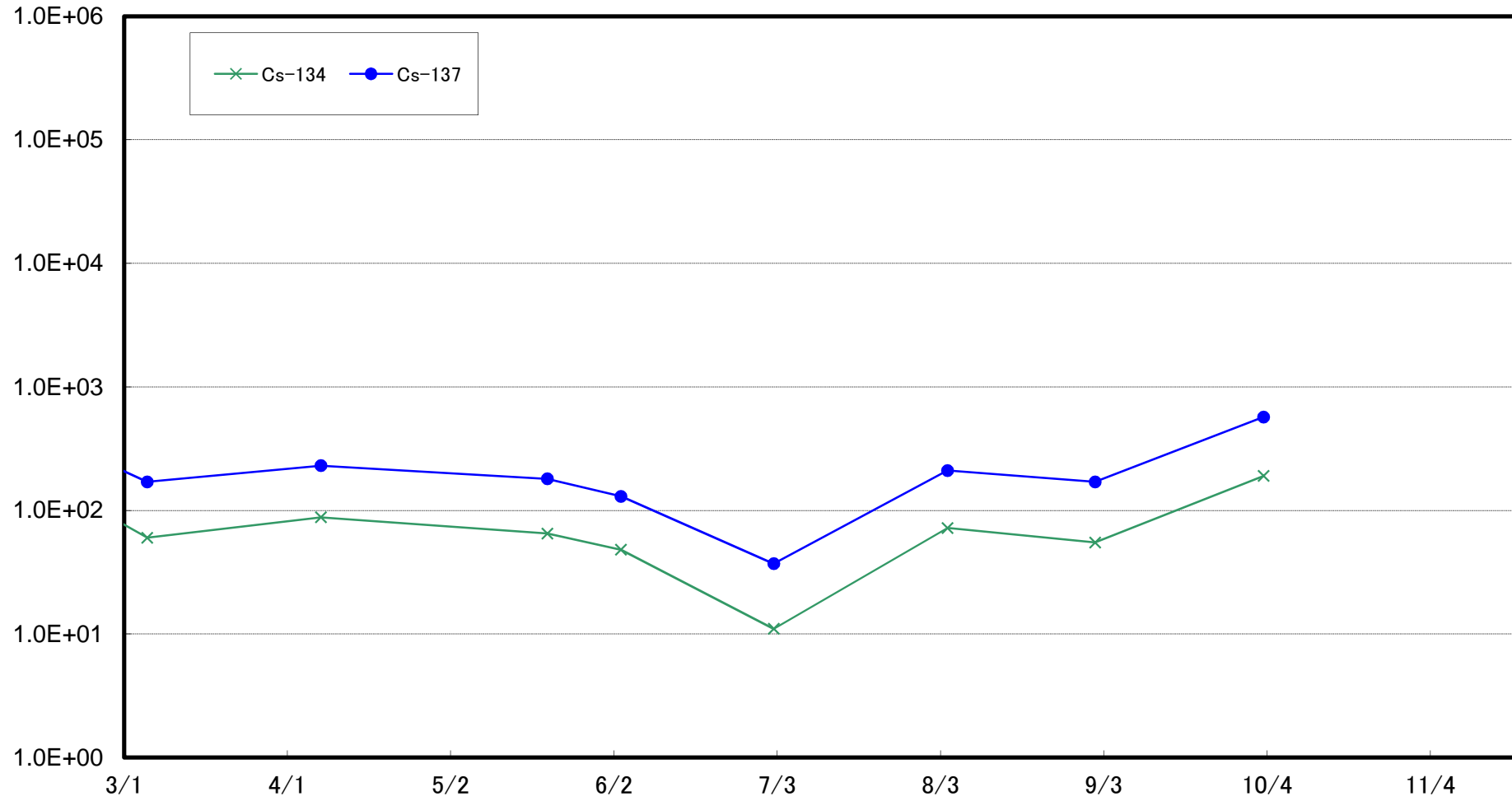
浪江町請戸沖合3km(T-⑤)海底土放射能濃度(Bq/kg・乾土)



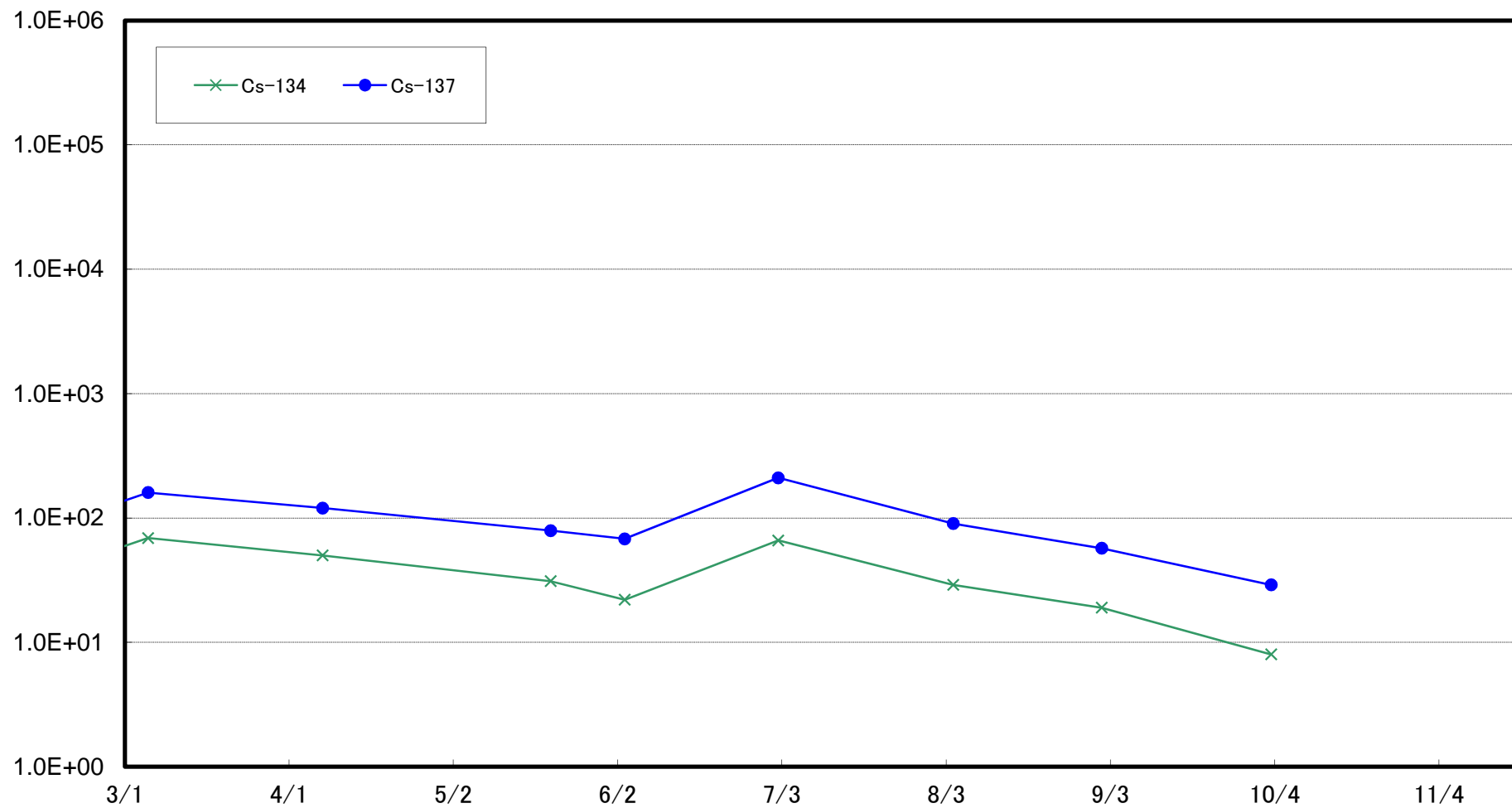
大熊町熊川沖合1km(T-⑥)海底土放射能濃度(Bq/kg・乾土)



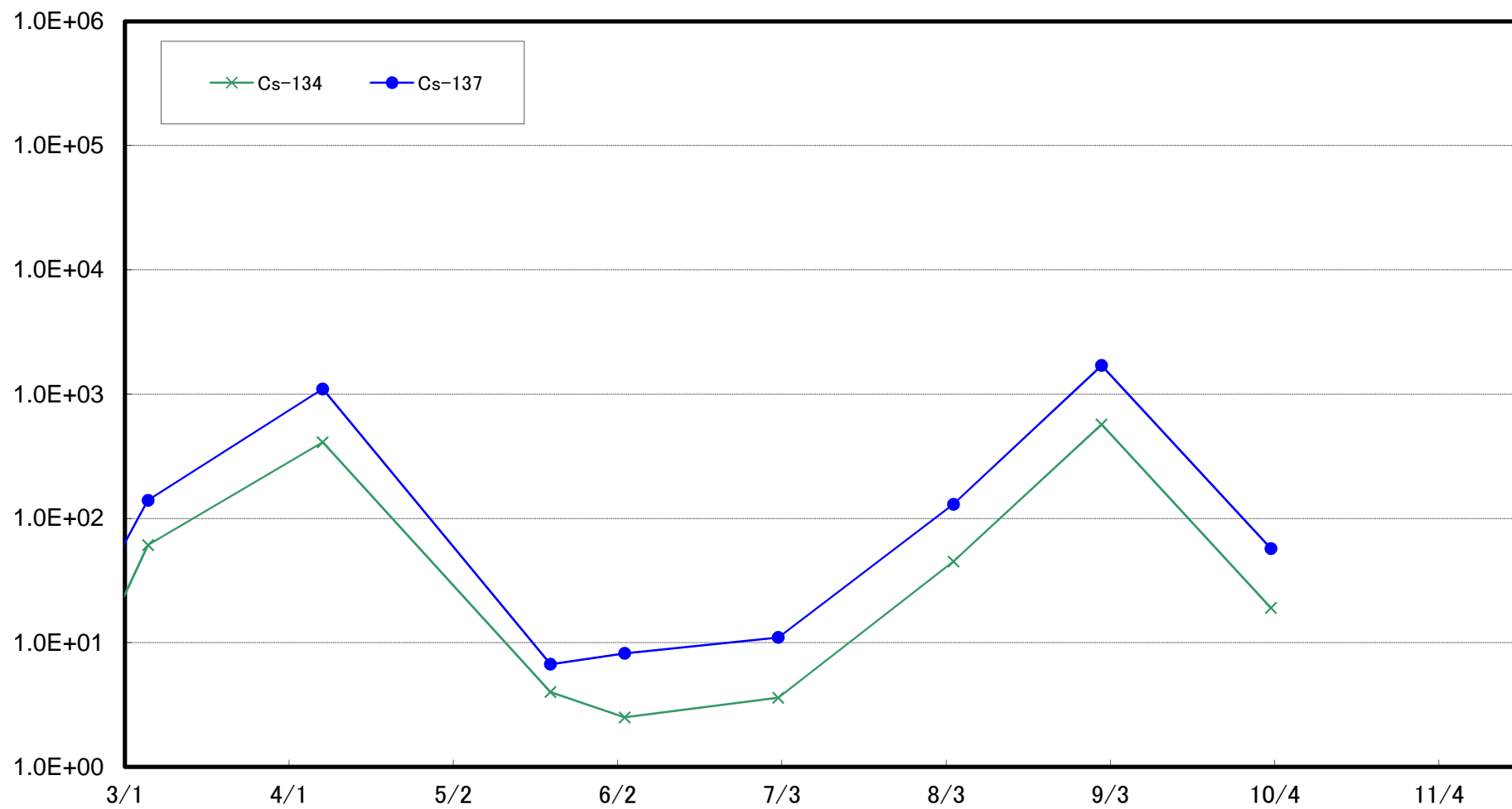
大熊町熊川沖合2km(T-⑦)海底土放射能濃度(Bq/kg・乾土)



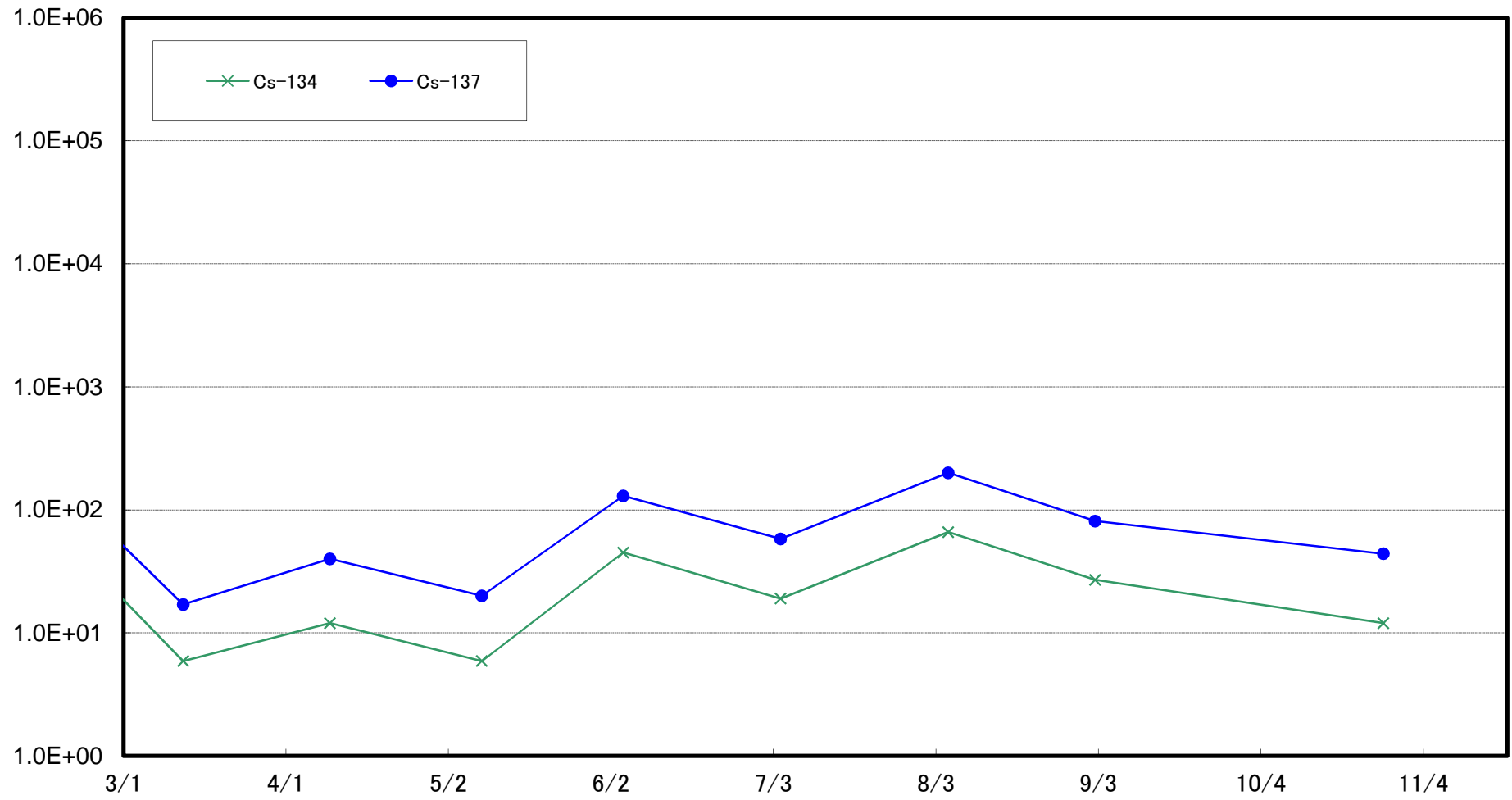
大熊町熊川沖合3km(T-⑧)海底土放射能濃度(Bq/kg・乾土)



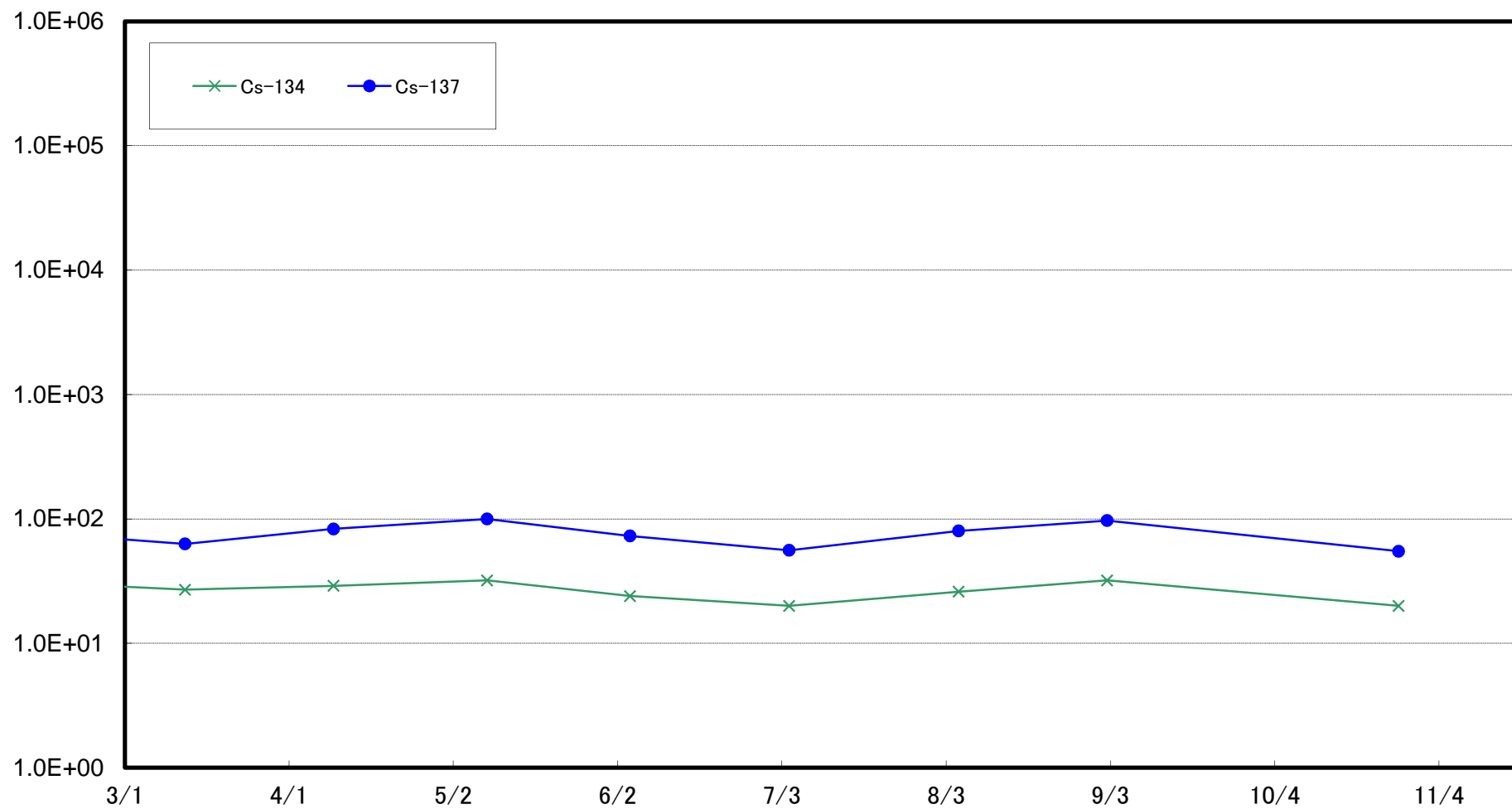
大熊町熊川沖合5km(T-⑨)海底土放射能濃度(Bq/kg・乾土)



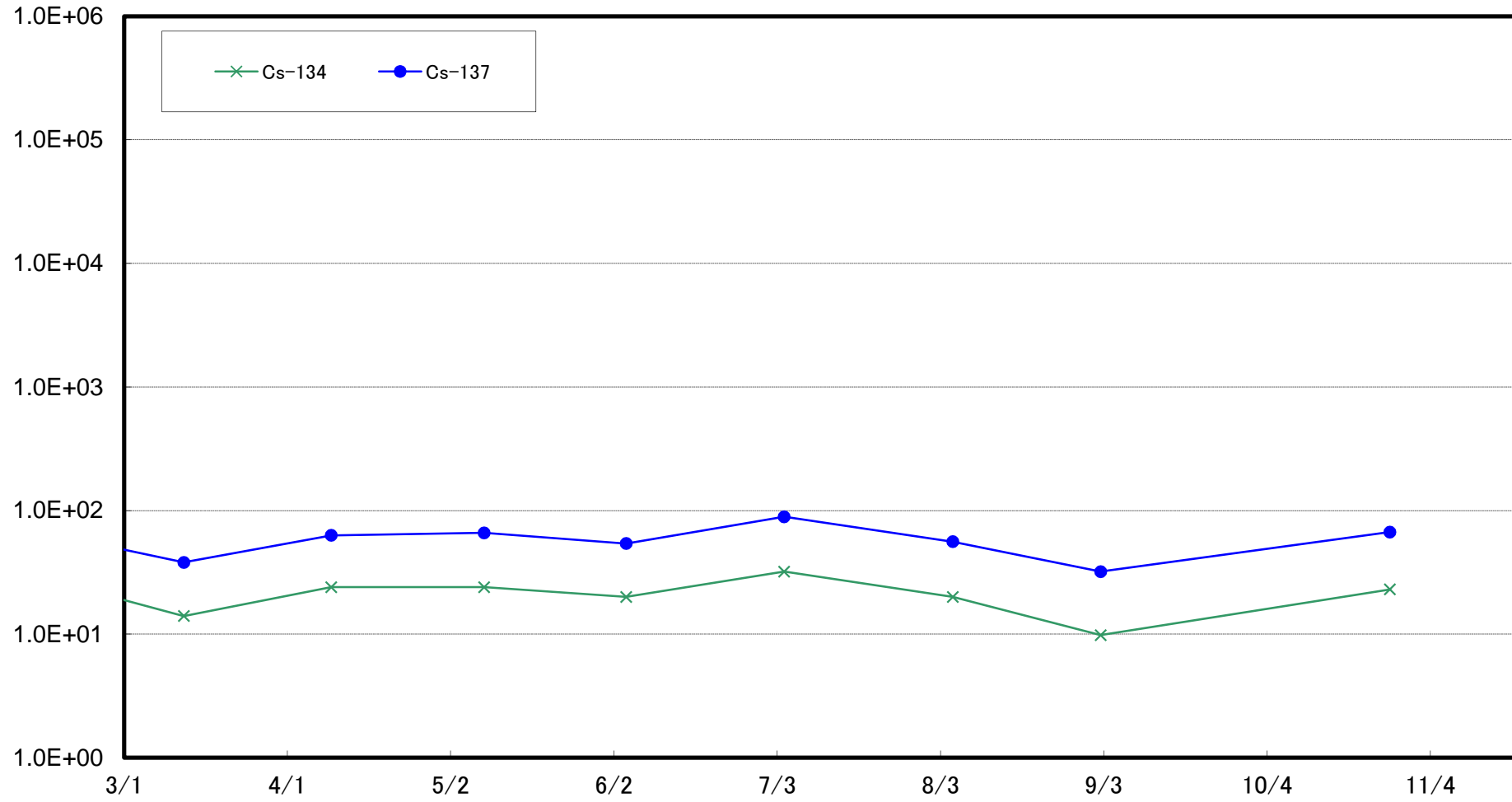
大熊町熊川沖合10km(T-⑩)海底土放射能濃度(Bq/kg・乾土)



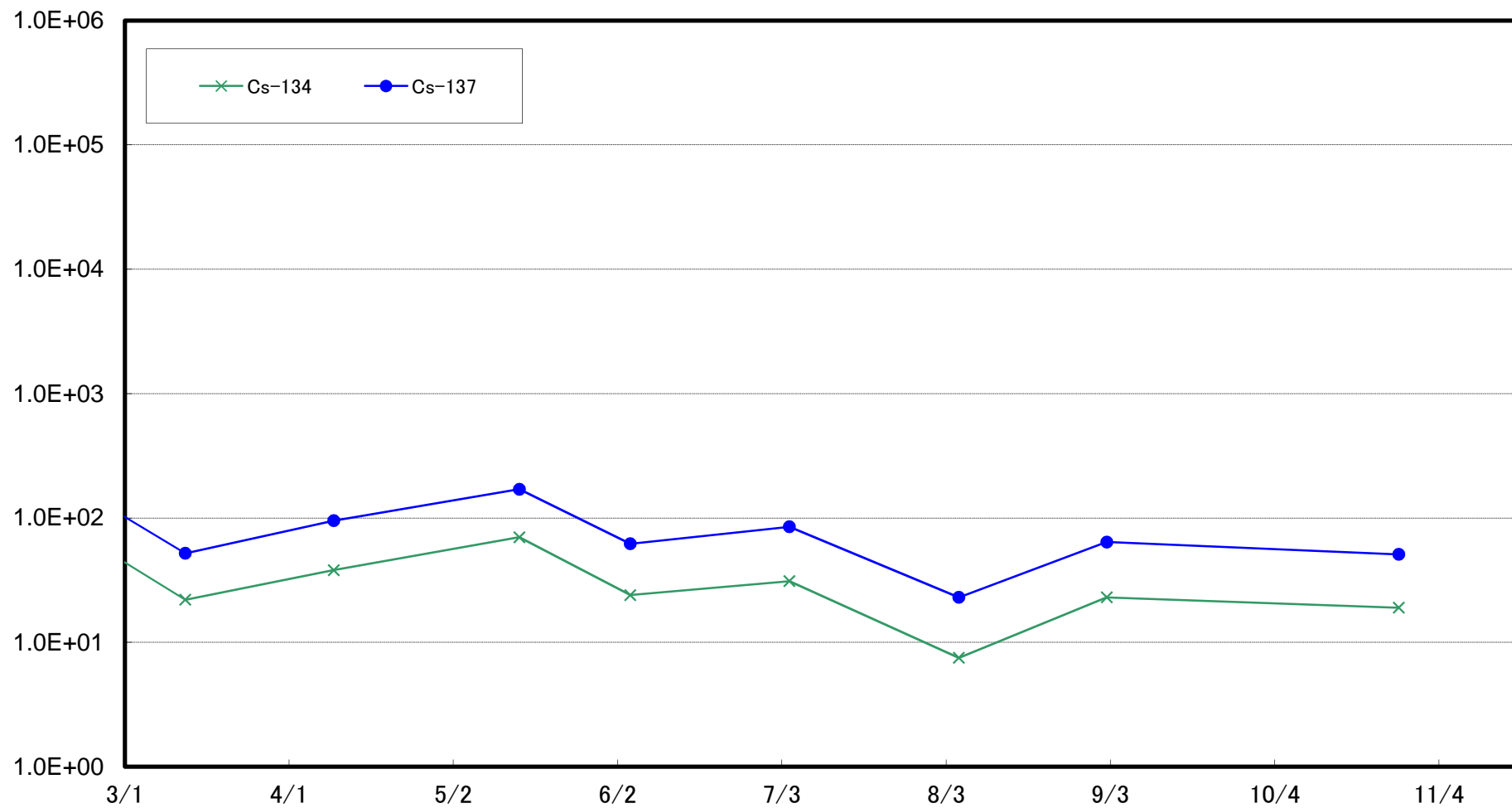
大熊町熊川沖合15km(T-⑪)海底土放射能濃度(Bq/kg・乾土)



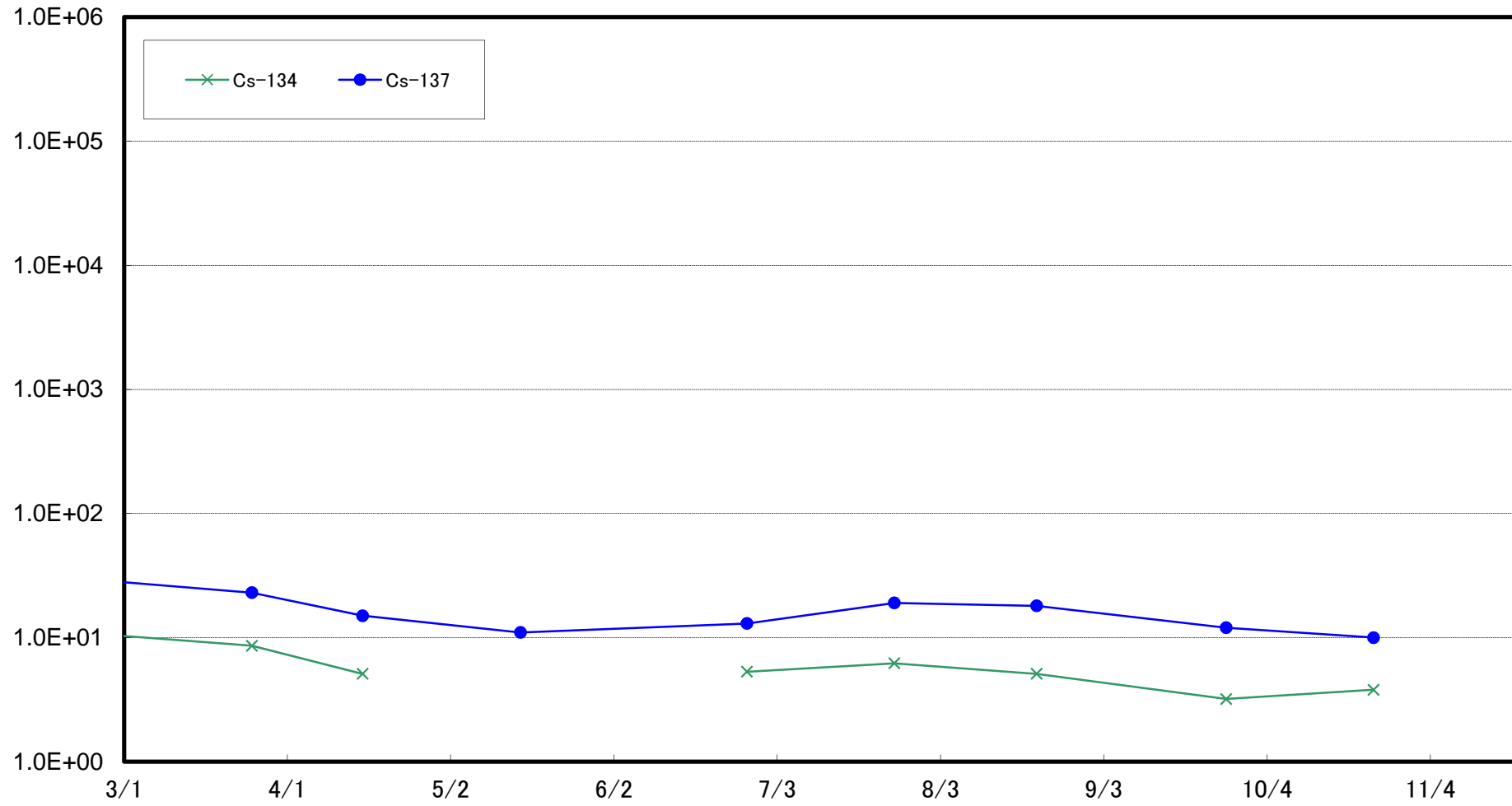
大熊町熊川沖合20km(T-⑫)海底土放射能濃度(Bq/kg・乾土)



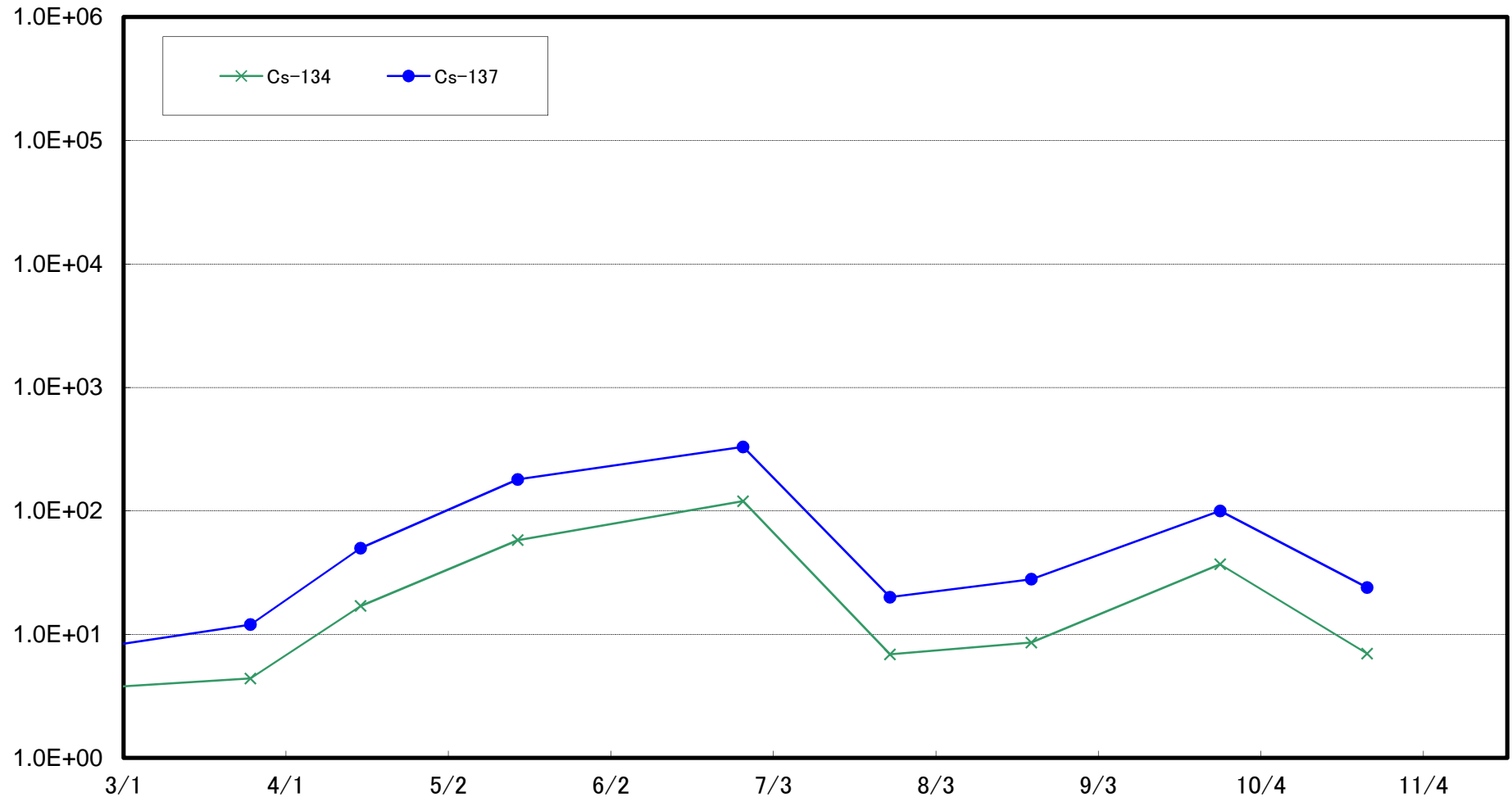
櫛葉町山田浜沖合1km(T-13)海底土放射能濃度(Bq/kg・乾土)



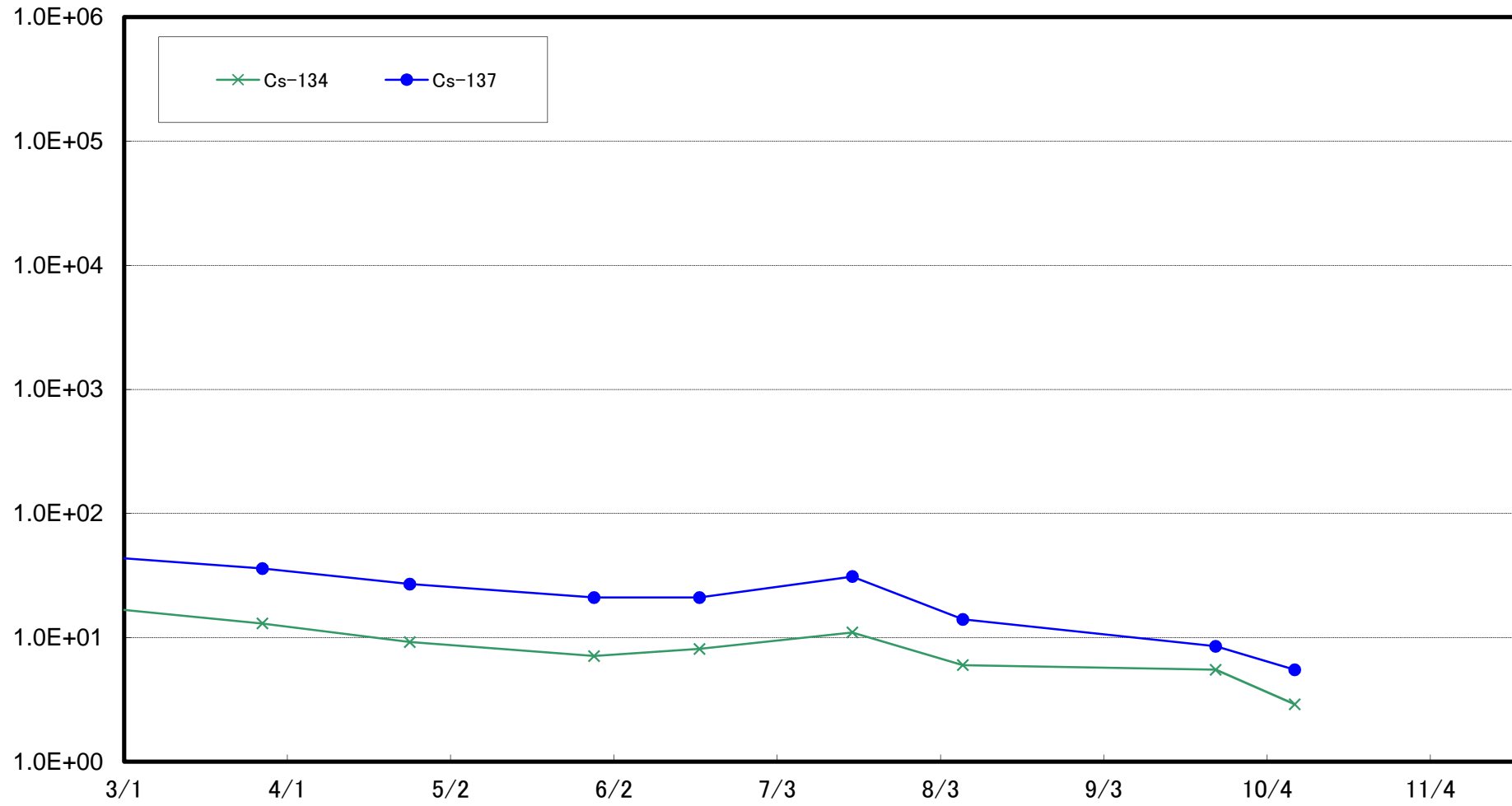
太田川沖合1km付近(T-S1) 海底土放射能濃度(Bq/kg・乾土)



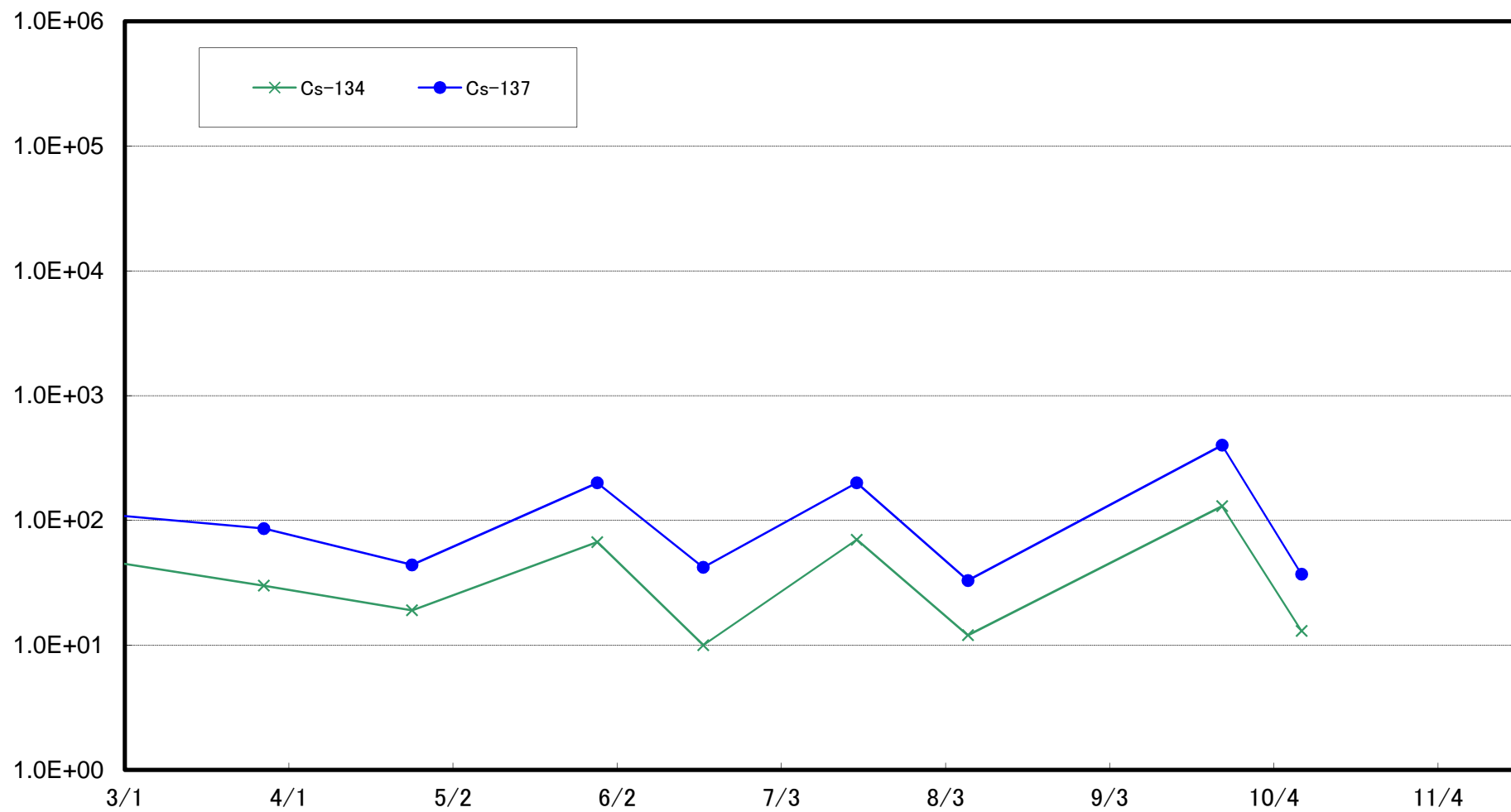
小高区冲合3km付近(T-S2) 海底土放射能濃度(Bq/kg・乾土)



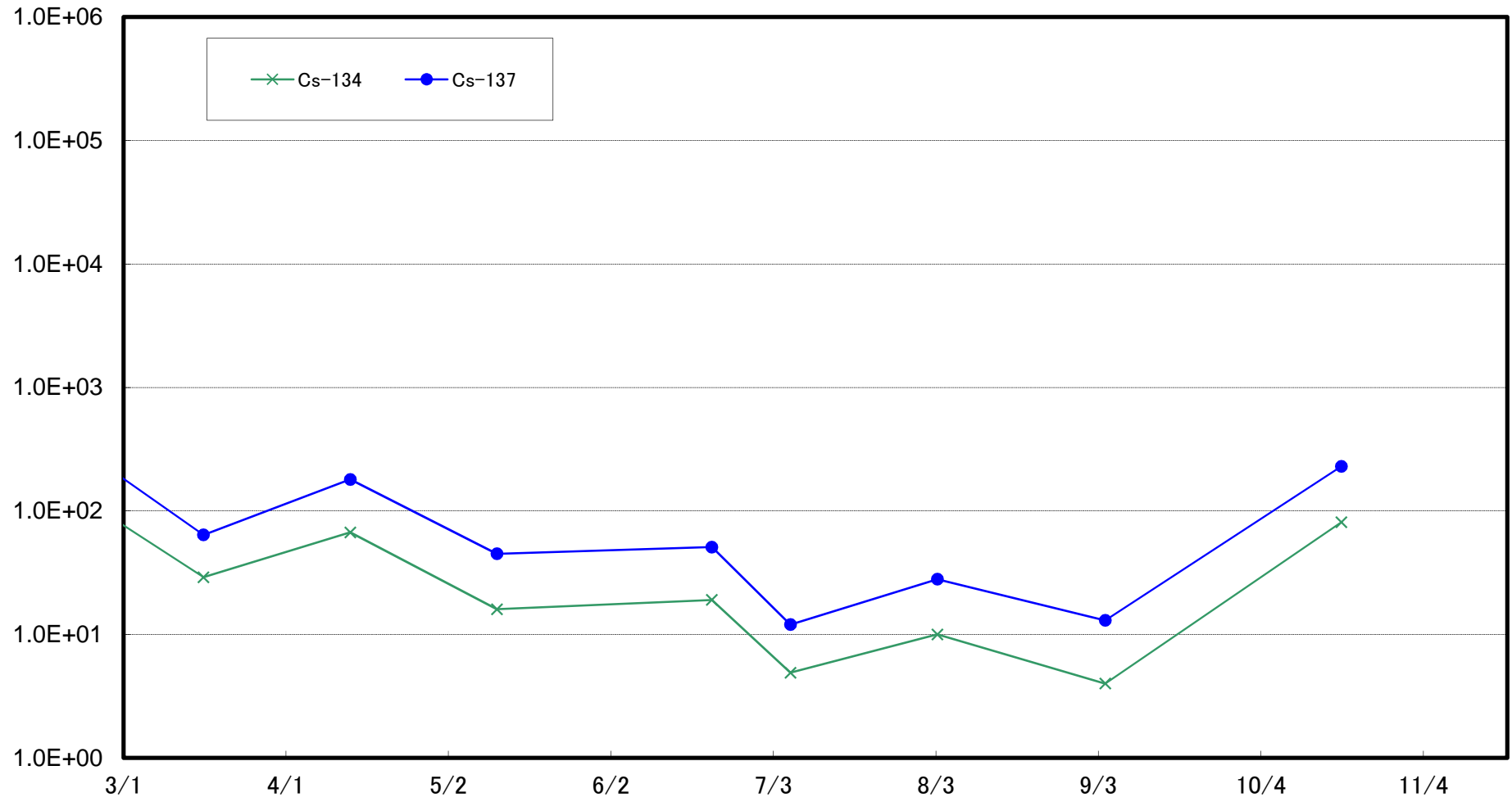
請戸川沖合3km付近(T-S3) 海底土放射能濃度(Bq/kg・乾土)



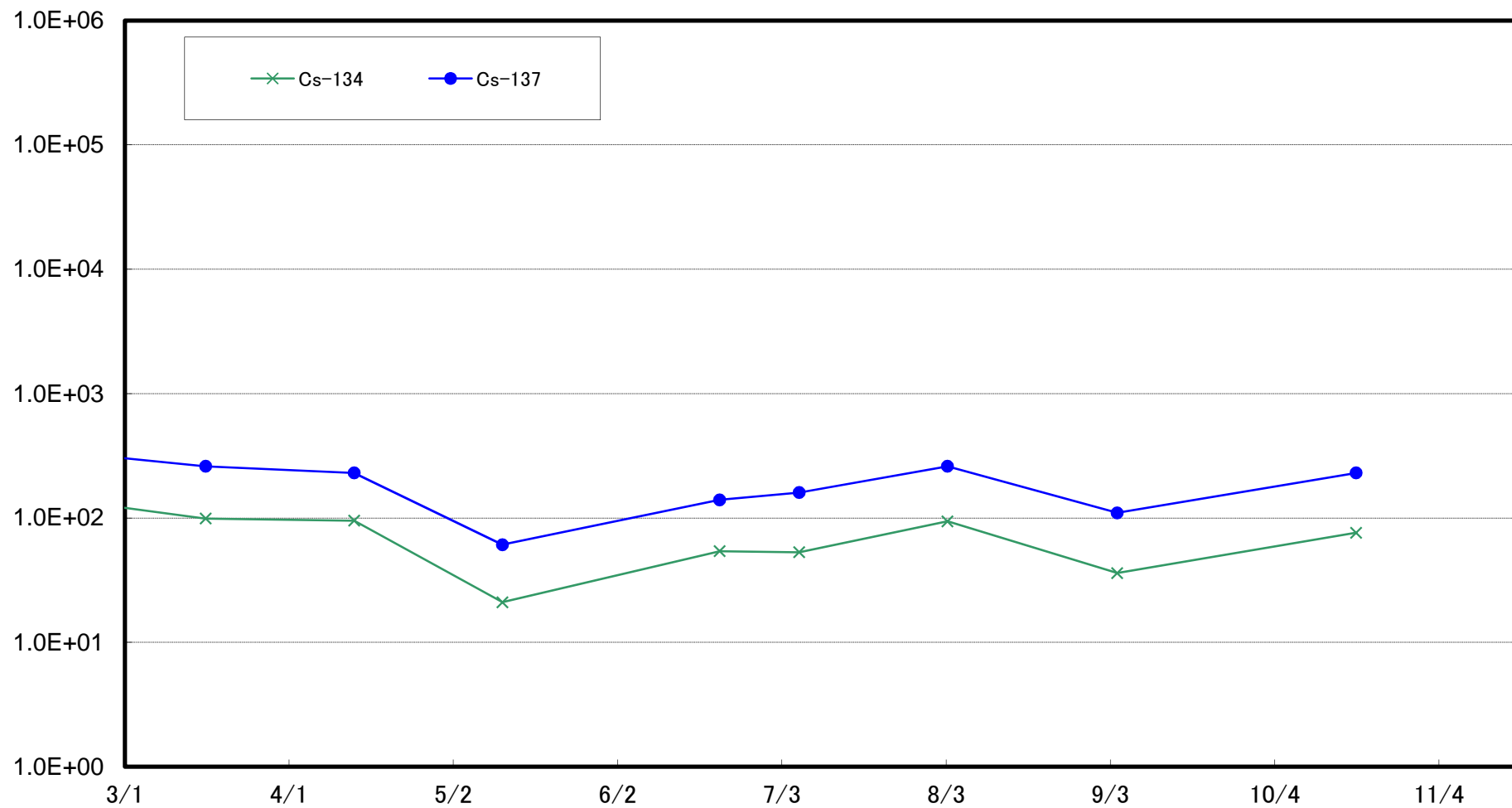
福島第一 敷地沖合3km付近(T-S4) 海底土放射能濃度(Bq/kg・乾土)



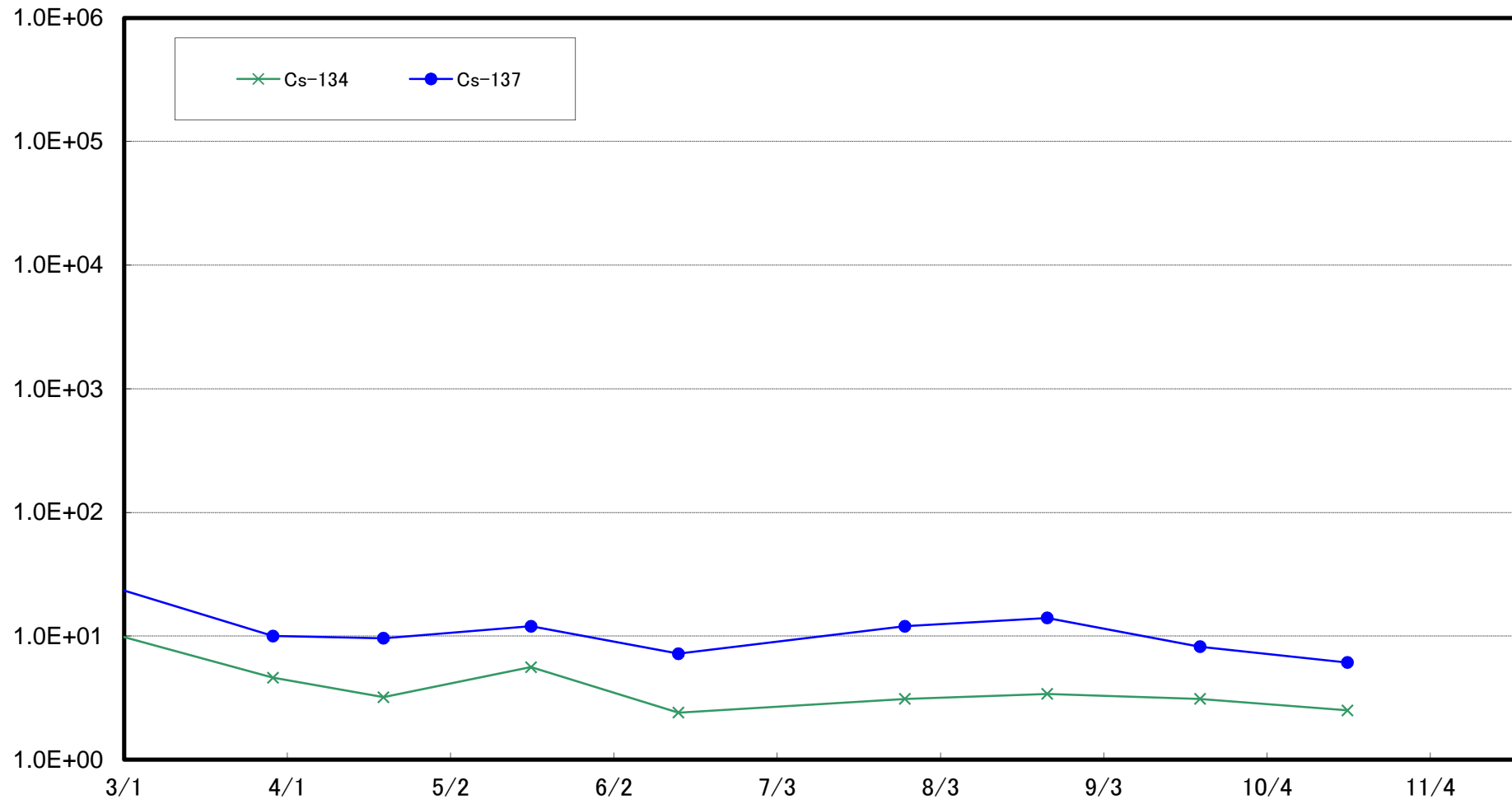
木戸川沖合2km付近(T-S5) 海底土放射能濃度(Bq/kg・乾土)



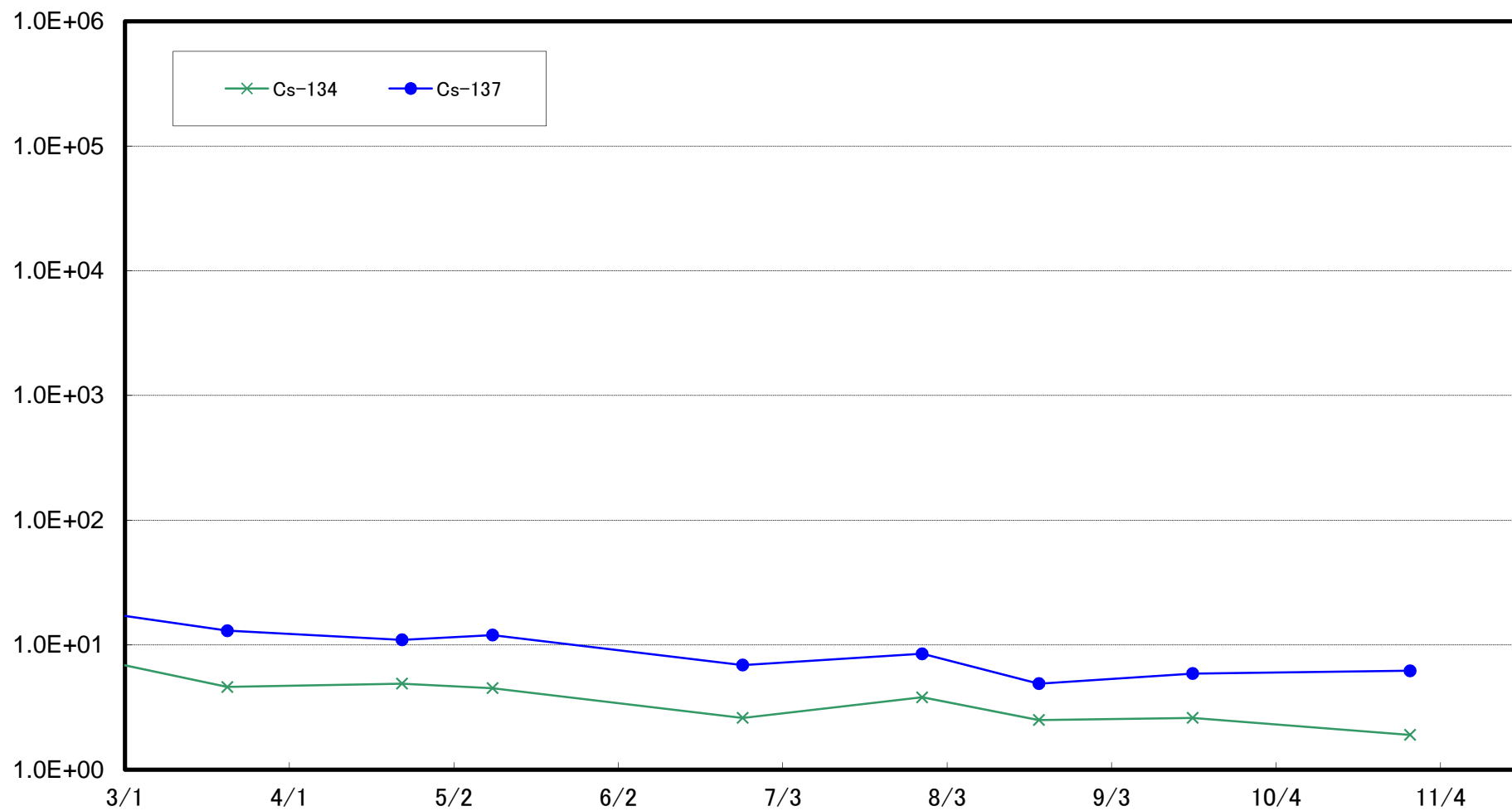
福島第二 敷地沖合2km付近(T-S7) 海底土放射能濃度(Bq/kg・乾土)



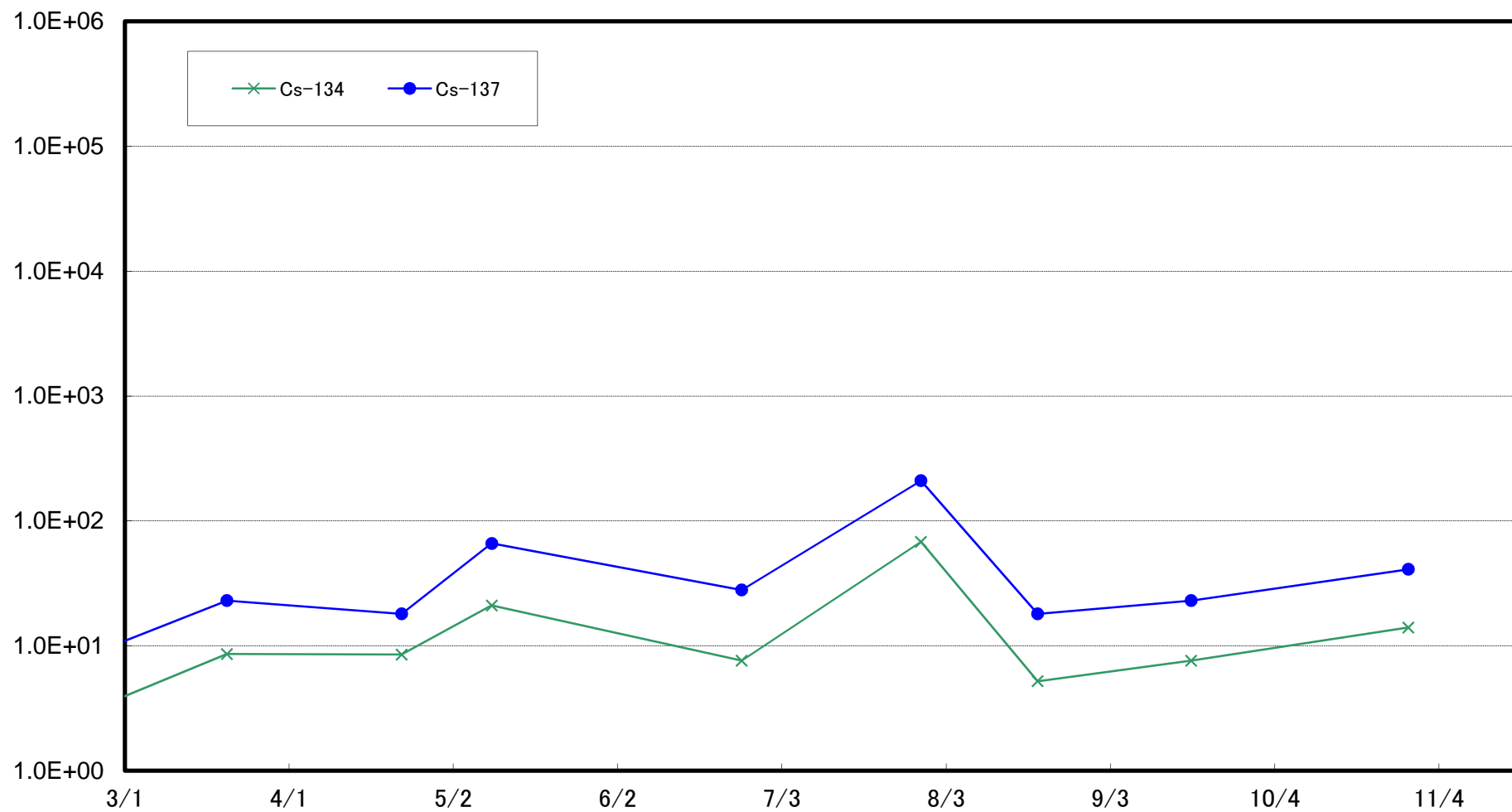
熊川沖合4km付近(T-S8) 海底土放射能濃度(Bq/kg・乾土)



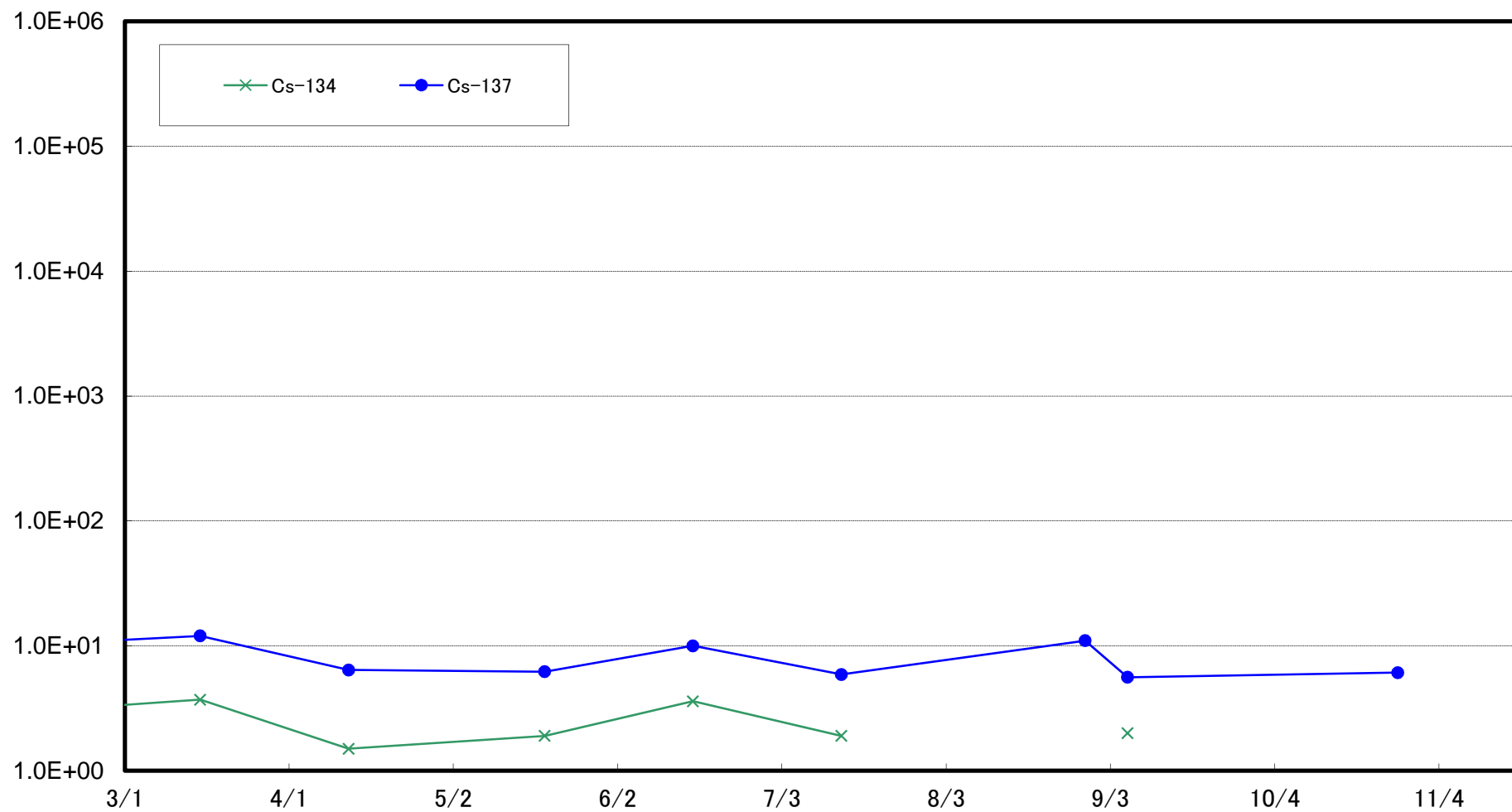
小高区沖合15km付近(T-B1) 海底土放射能濃度(Bq/kg・乾土)



請戸川沖合18km付近(T-B2) 海底土放射能濃度(Bq/kg・乾土)



福島第一 敷地沖合10km付近(T-B3) 海底土放射能濃度(Bq/kg・乾土)



福島第二 敷地沖合10km付近(T-B4) 海底土放射能濃度(Bq/kg・乾土)

