

福島第一原子力発電所海底土調査結果まとめ表(平成26年8月)

参考値

| | 地点番号 | 採取場所 | 試料採取日時 | 乾土率 (%) | 試料濃度(Bq/kg・乾土) | |
|------------------|-------|-----------------|------------------|------------|-----------------|------------------|
| | | | | | Cs-134 [約2年] | Cs-137 [約30年] |
| 沿岸 | T-1 | 1F 5.6号機放水口北側 | 平成26年8月4日 6時40分 | 100 *1 | 200 | 580 |
| | T-2-1 | 1F南放水口付近 ※※1 | 平成26年8月4日 5時45分 | 100 *1 | 81 | 240 |
| | T-3 | 2F北放水口付近 | 平成26年8月5日10時10分 | 78.8 | 25 | 70 |
| | T-4 | 岩沢海岸付近 ※※2 | 平成26年8月5日16時10分 | 76.5 | 89 | 250 |
| 福島第一原子力発電所20km圏内 | T-14 | 小高区沖合3km | 平成26年8月4日 9時21分 | 85.3 | 13 | 33 |
| | T-11 | 岩沢海岸沖合3km | 平成26年8月5日10時43分 | 69.5 | 59 | 190 |
| | T-D1 | 請戸川沖合3km | 平成26年8月4日 9時56分 | 78.0 | 6.8 | 26 |
| | T-D5 | 1F敷地沖合3km | 平成26年8月4日10時48分 | 78.0 | 21 | 58 |
| | T-D9 | 2F敷地沖合3km | 平成26年8月5日 9時54分 | 73.2 | 16 | 45 |
| | T-5 | 1F敷地沖合15km | 平成26年8月5日 8時37分 | 74.5 | 46 | 150 |
| | T-① | 小高区村上沖合1km | 平成26年8月1日 9時01分 | 70.1 | 5.4 | 13 |
| | T-② | 小高区村上沖合2km | 平成26年8月1日 8時54分 | 68.8 | 8.4 | 28 |
| | T-③ | 浪江町請戸沖合1km | 平成26年8月1日10時01分 | 77.8 | 36 | 96 |
| | T-④ | 浪江町請戸沖合2km | 平成26年8月1日 9時50分 | 76.7 | 39 | 110 |
| | T-⑤ | 浪江町請戸沖合3km | 平成26年8月1日 9時34分 | 64.0 | 100 | 310 |
| | T-⑥ | 大熊町熊川沖合1km | 平成26年8月4日 8時52分 | 75.3 | 150 | 400 |
| | T-⑦ | 大熊町熊川沖合2km | 平成26年8月4日 8時39分 | 72.2 | 72 | 210 |
| | T-⑧ | 大熊町熊川沖合3km | 平成26年8月4日 8時26分 | 73.2 | 29 | 90 |
| | T-⑨ | 大熊町熊川沖合5km | 平成26年8月4日 9時19分 | 75.0 | 45 | 130 |
| | T-⑩ | 大熊町熊川沖合10km | 平成26年8月5日 8時41分 | 74.2 | 66 | 200 |
| | T-⑪ | 大熊町熊川沖合15km | 平成26年8月5日 8時29分 | 73.5 | 26 | 80 |
| | T-⑫ | 大熊町熊川沖合20km | 平成26年8月5日 7時57分 | 65.5 | 20 | 56 |
| | T-⑬ | 檜葉町山田浜沖合1km | 平成26年8月5日 9時40分 | 84.3 | 7.5 | 23 |
| | T-S1 | 太田川沖合1km付近 | 平成26年8月21日 6時02分 | 72.2 | 5.1 | 18 |
| | T-S2 | 小高区沖合3km付近 | 平成26年8月21日 5時41分 | 74.0 | 8.6 | 28 |
| | T-S3 | 請戸川沖合3km付近 | 平成26年8月7日 6時22分 | 76.4 | 6.0 | 14 |
| | T-S4 | 1F敷地沖合3km付近 | 平成26年8月7日 5時56分 | 75.8 | 12 | 33 |
| | T-S5 | 木戸川沖合2km付近 | 平成26年8月3日 6時40分 | 80.8 | 10 | 28 |
| | T-S7 | 2F敷地沖合2km付近 ※※3 | 平成26年8月3日 6時19分 | 72.1 | 94 | 260 |
| | T-S8 | 熊川沖合4km付近 ※※4 | 平成26年8月23日 6時33分 | 80.2 | 3.4 | 14 |
| | T-B1 | 小高区沖合15km付近 | 平成26年8月20日 6時54分 | 82.4 | 2.5 | 4.9 |
| | T-B2 | 請戸川沖合18km付近 | 平成26年8月20日 6時22分 | 82.8 | 5.2 | 18 |
| | T-B3 | 1F敷地沖合10km付近 | 平成26年8月29日 5時27分 | 79.5 | ND | 11 |
| | T-B4 | 2F敷地沖合10km付近 | 平成26年8月29日 6時19分 | 73.7 | 4.9 | 20 |

※ その他の核種については評価中。

※ 本分析における放射能濃度の検出限界値(Cs-134が約2.3Bq/kg・乾土)を下回る場合は、「ND」と記載。

ただし、検出限界値は検出器や試料性状により異なるため、この値以下でも検出される場合もある。

※ 1F:福島第一原子力発電所、2F:福島第二原子力発電所

※ []内は、半減期を示す。

※※1 H24年11月採取分より、「T-2」から「T-2-1」へ採取場所変更。

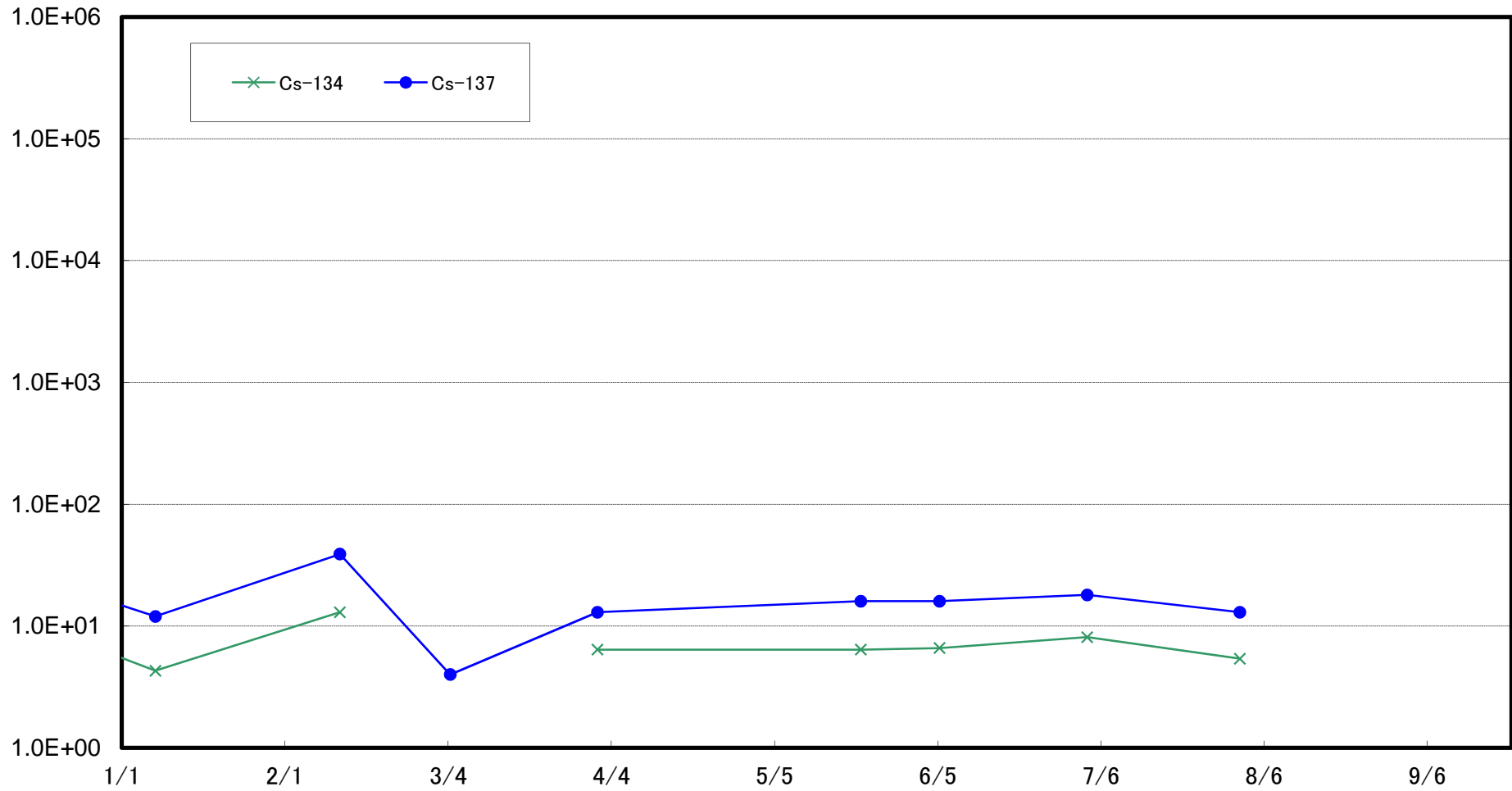
※※2 H25年11月採取分より、「T-4-2」から「T-4」へ採取場所変更。

※※3 H24年5月より、「T-S7」を新設。

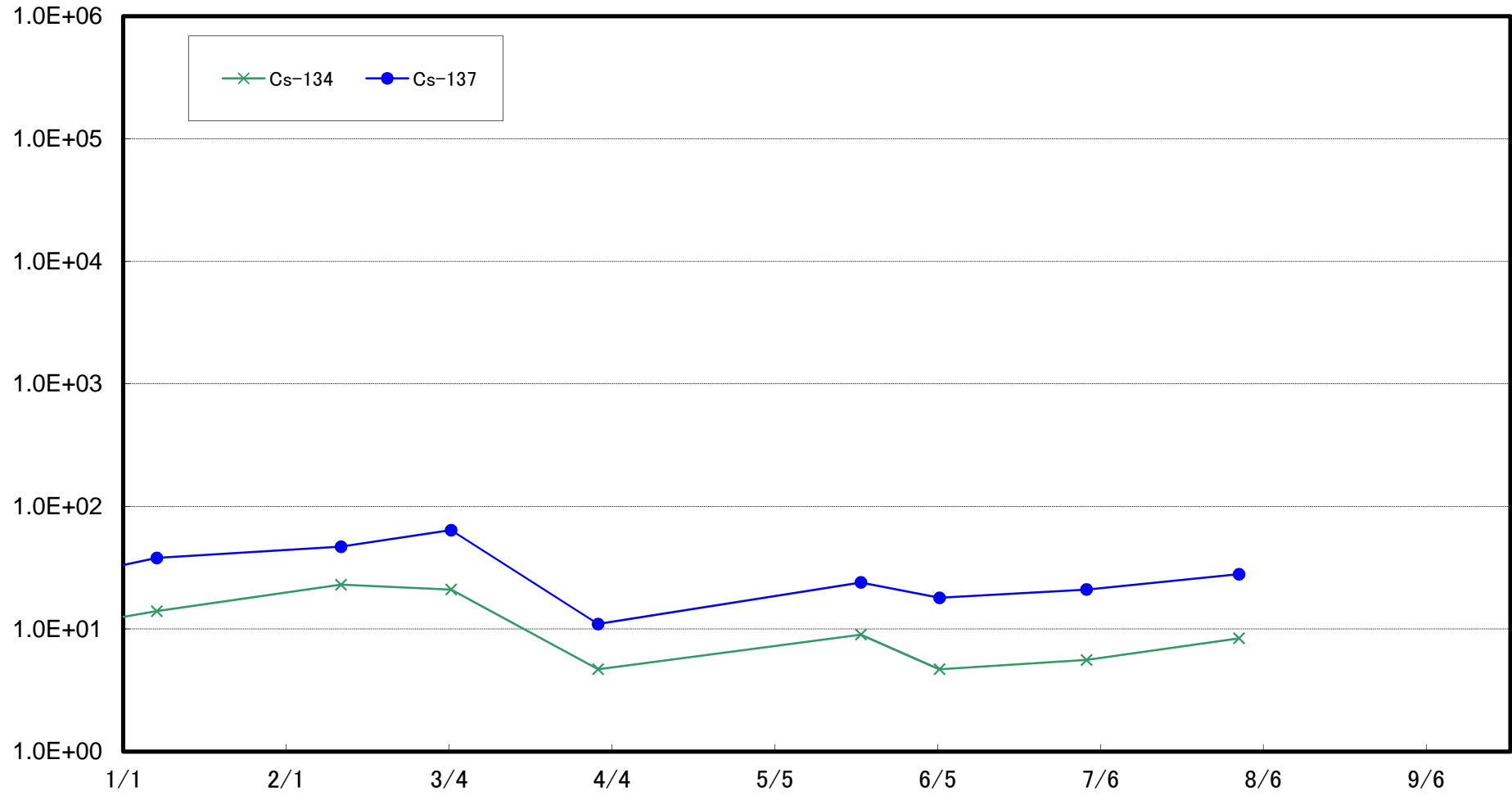
※※4 H24年7月より、「T-S8」を新設。

* 1 H26年4月より、「T-1,T-2-1」については乾燥処理後に測定。

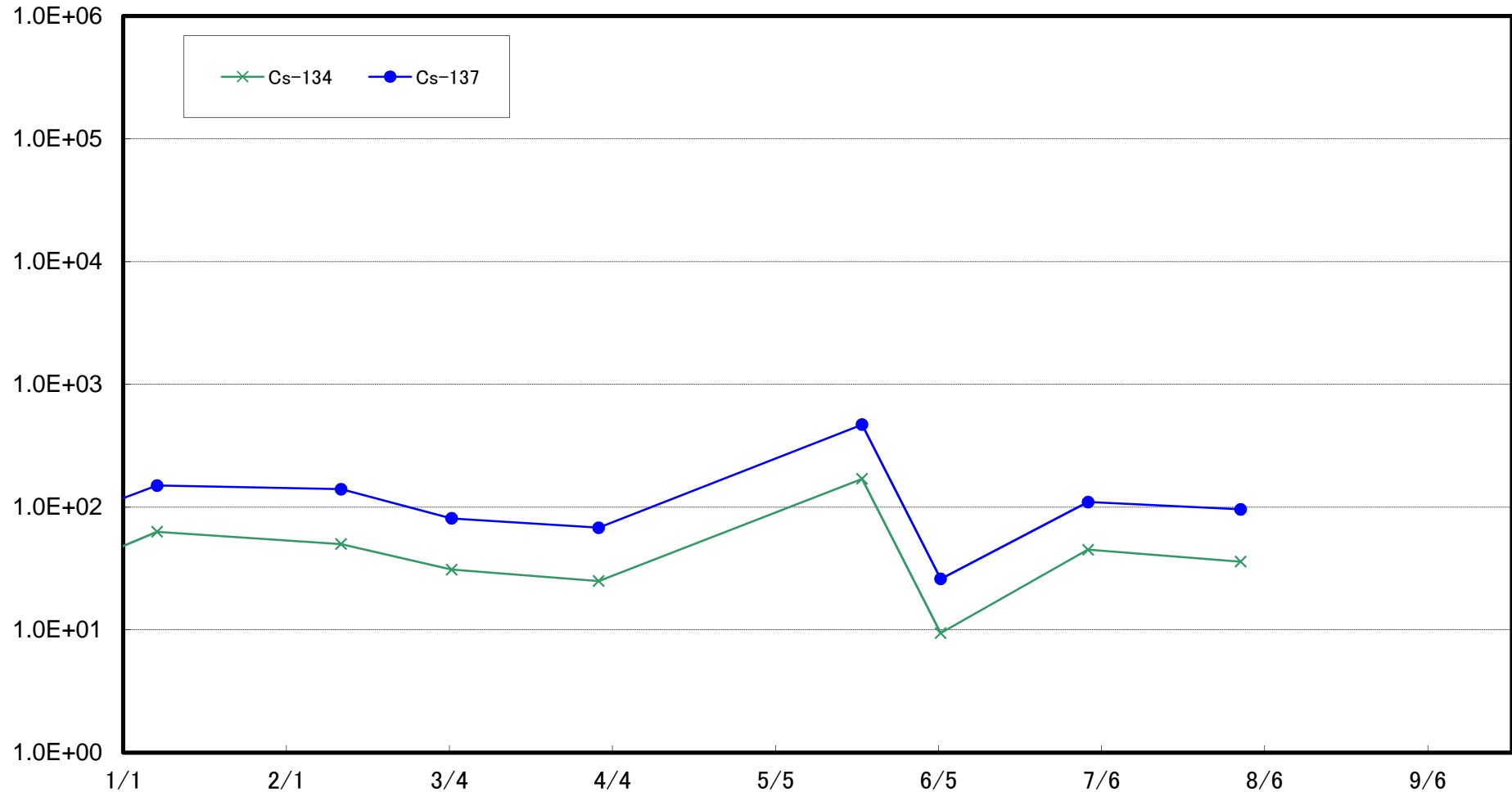
小高区村上沖合1km(T-①)海底土放射能濃度(Bq/kg・乾土)



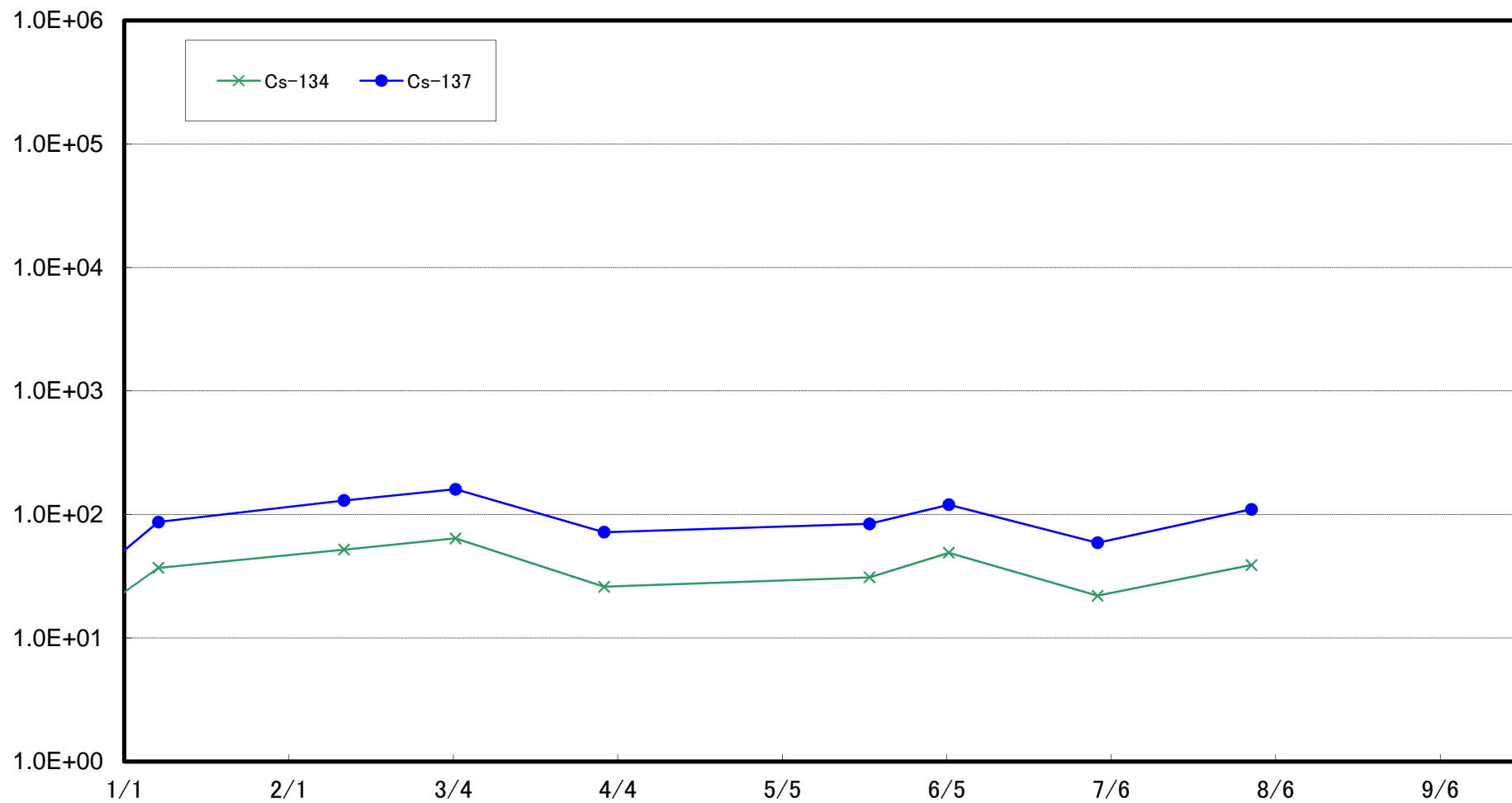
小高区村上沖合2km(T-②)海底土放射能濃度(Bq/kg・乾土)



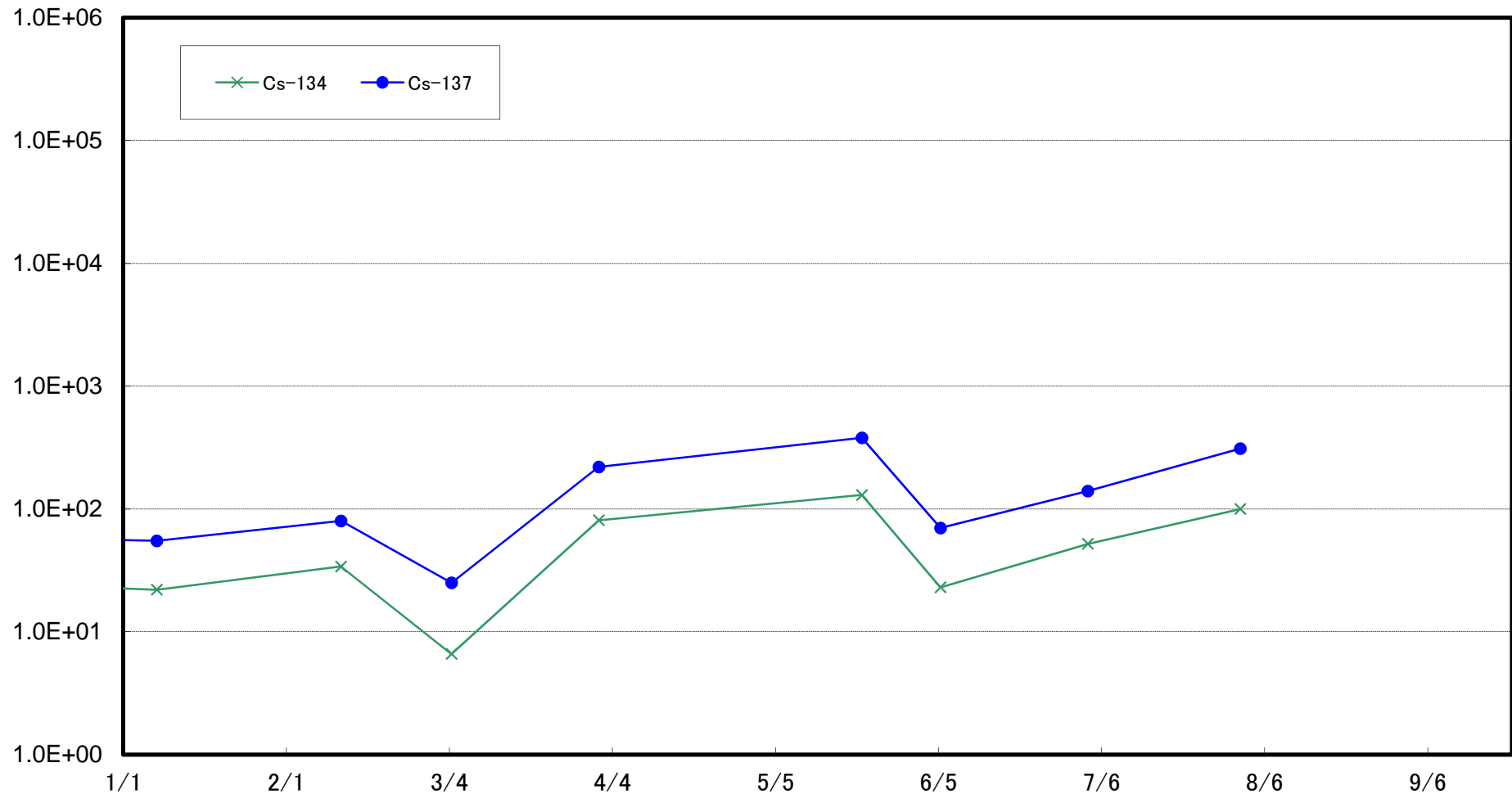
浪江町請戸沖合1km(T-③)海底土放射能濃度(Bq/kg・乾土)



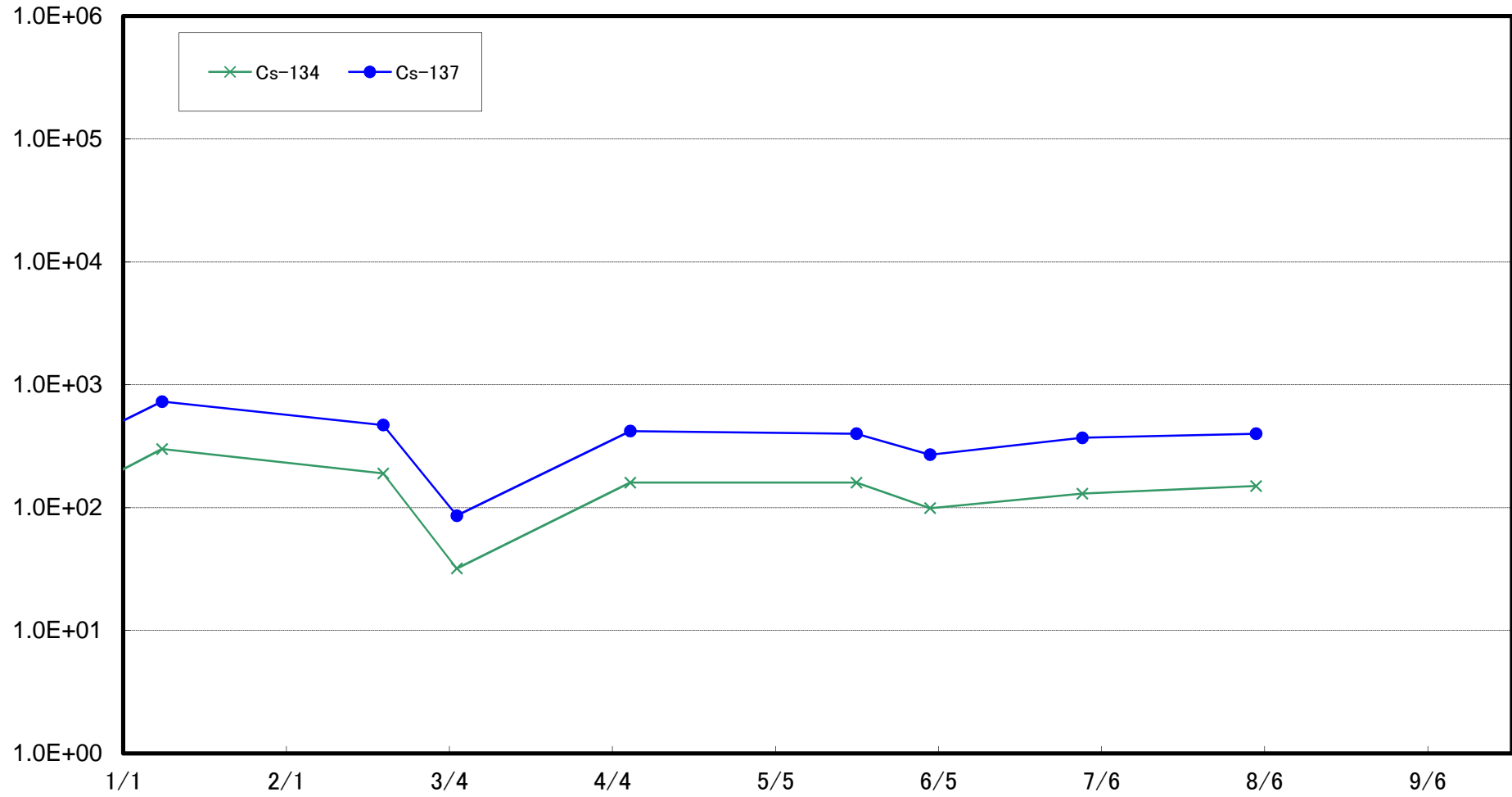
浪江町請戸沖合2km(T-④)海底土放射能濃度(Bq/kg・乾土)



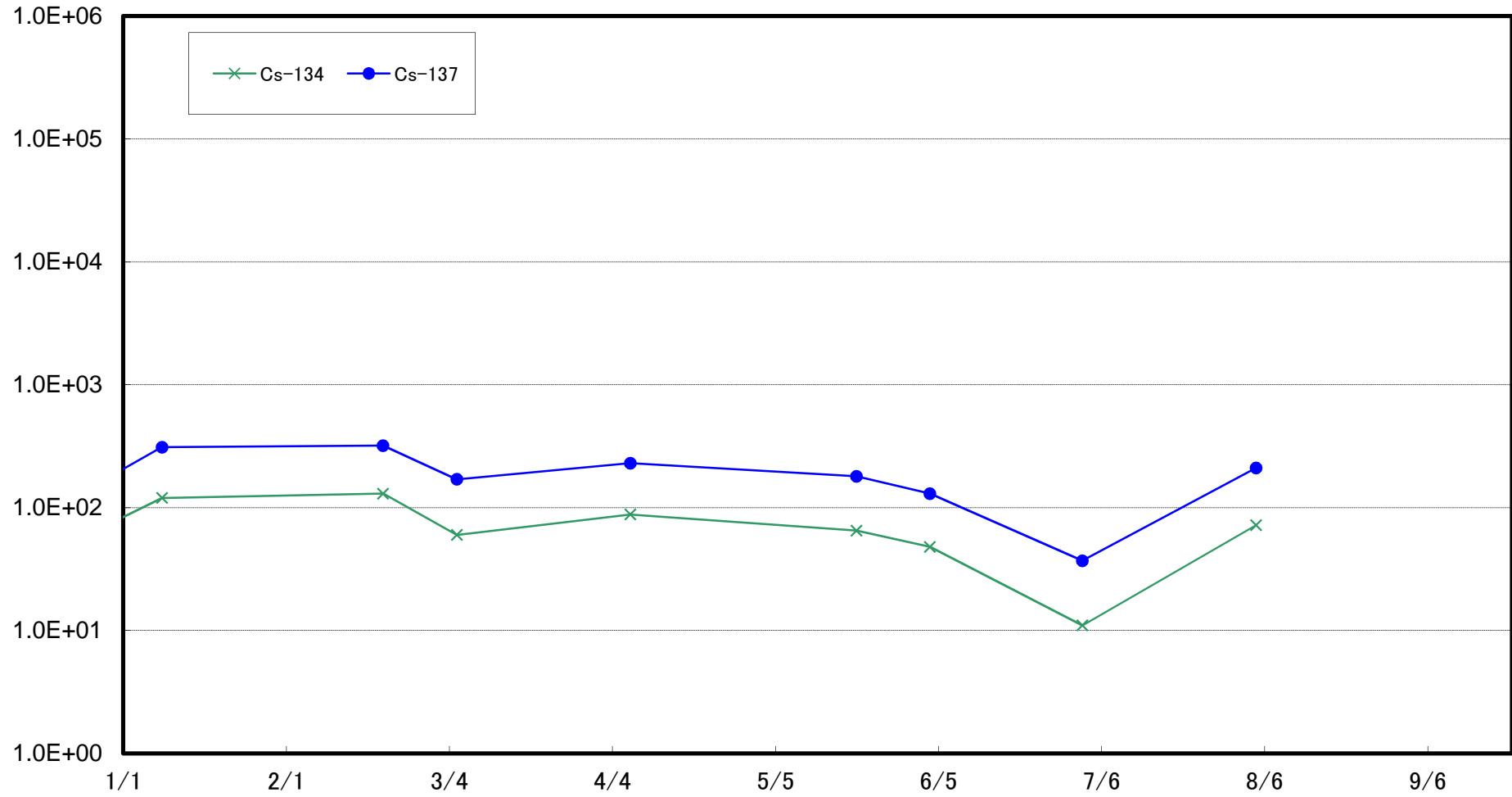
浪江町請戸沖合3km(T-⑤)海底土放射能濃度(Bq/kg・乾土)



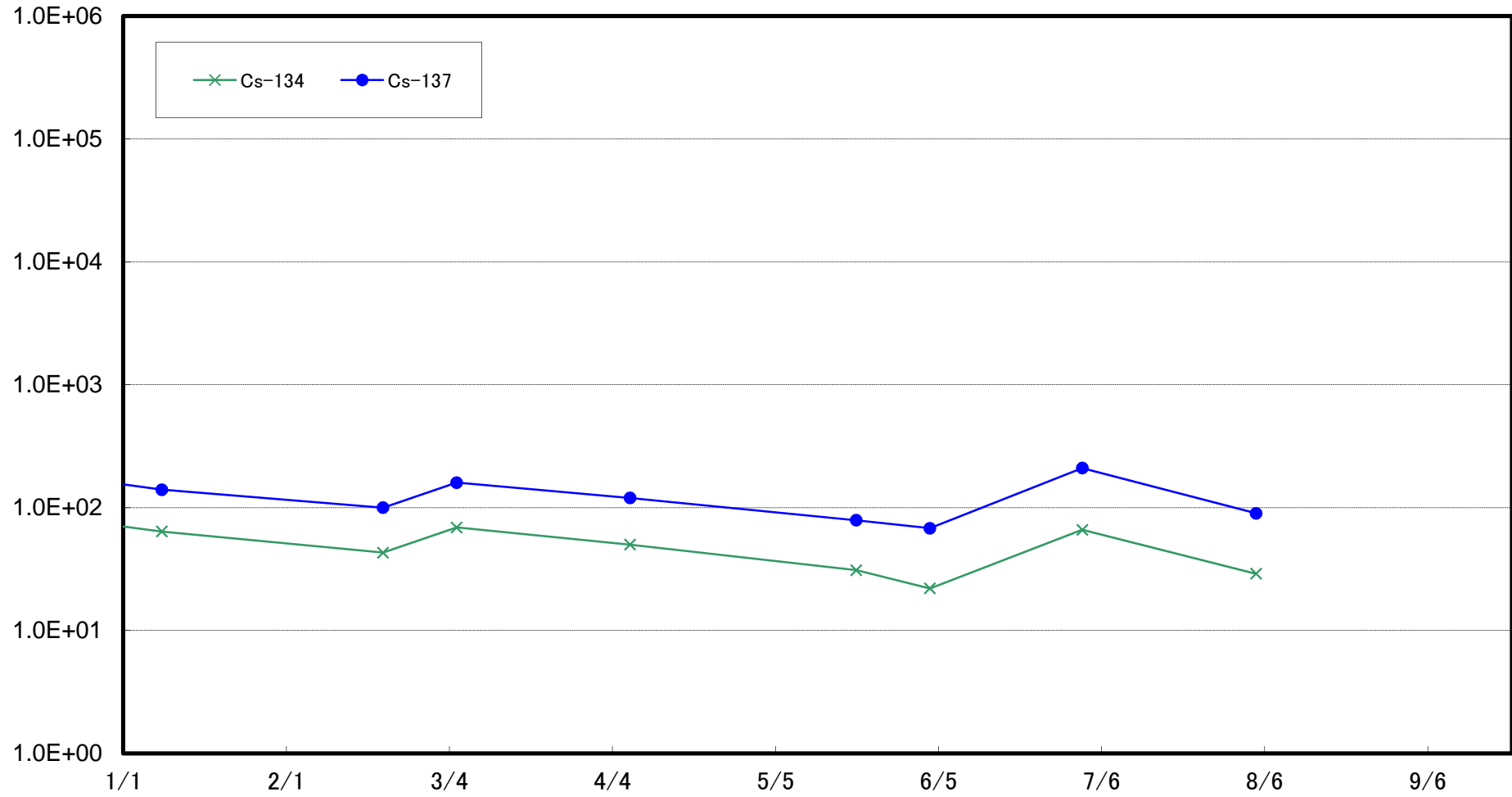
大熊町熊川沖合1km(T-⑥)海底土放射能濃度(Bq/kg・乾土)



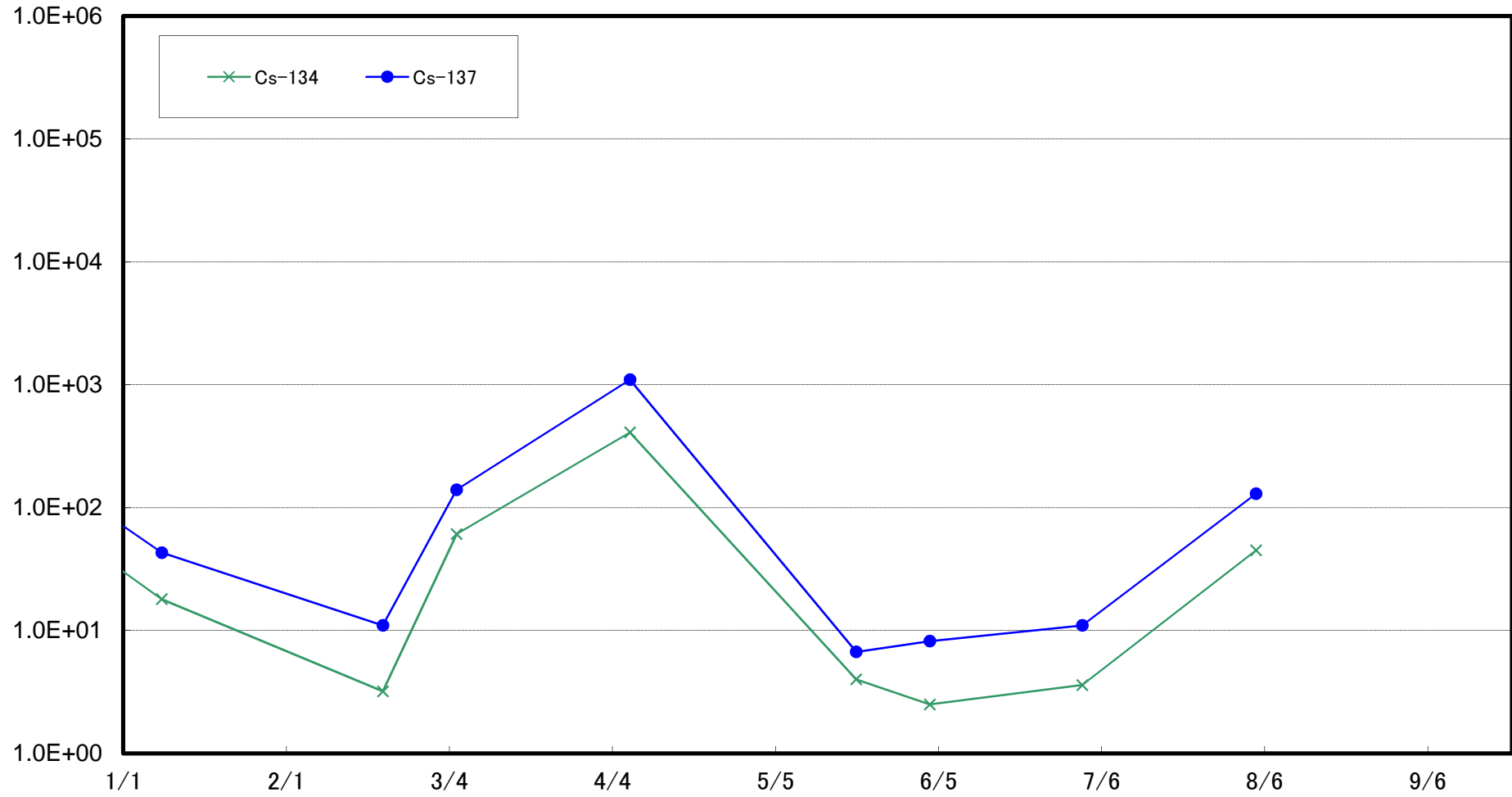
大熊町熊川沖合2km(T-⑦)海底土放射能濃度(Bq/kg・乾土)



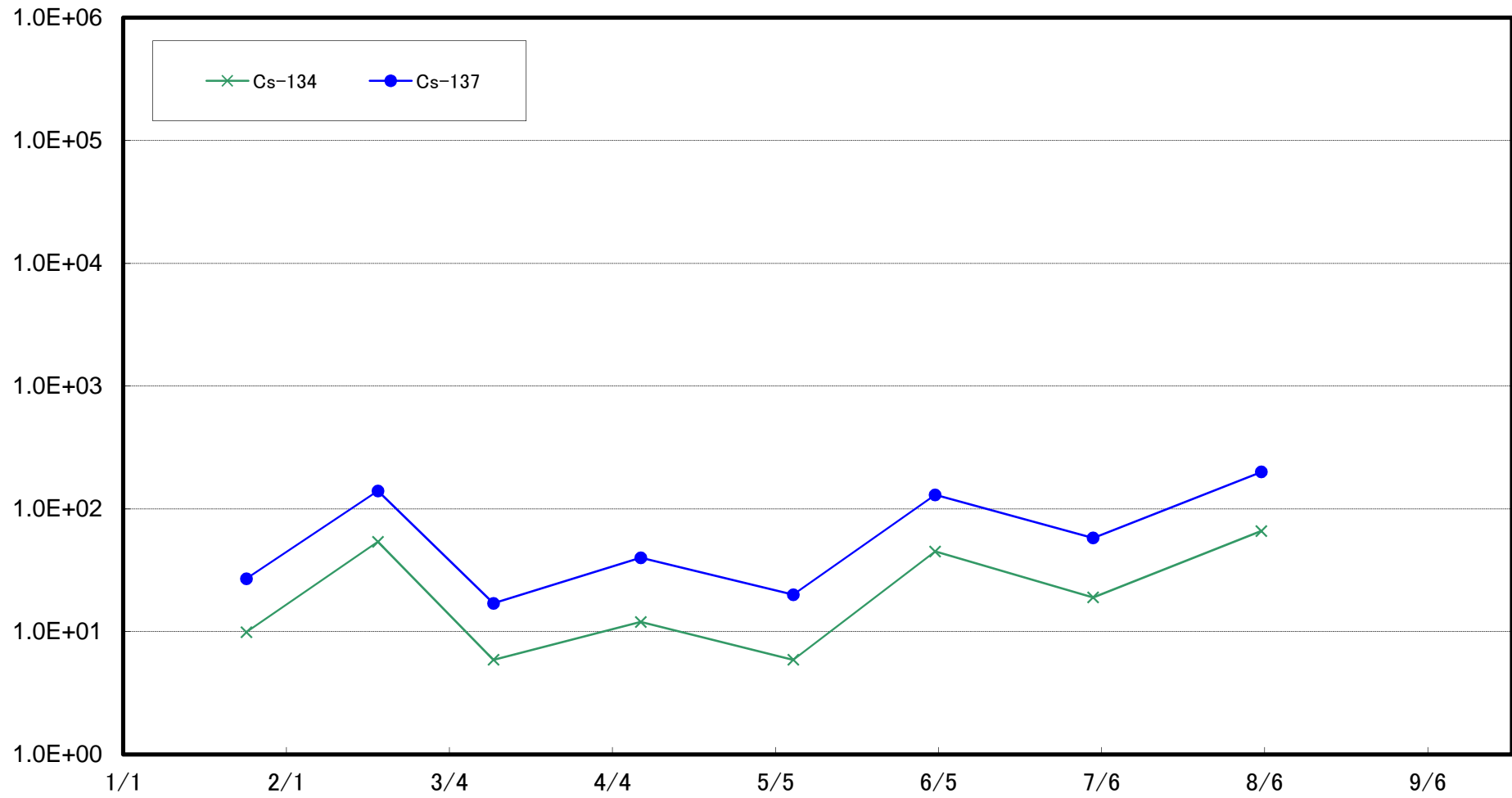
大熊町熊川沖合3km(T-⑧)海底土放射能濃度(Bq/kg・乾土)



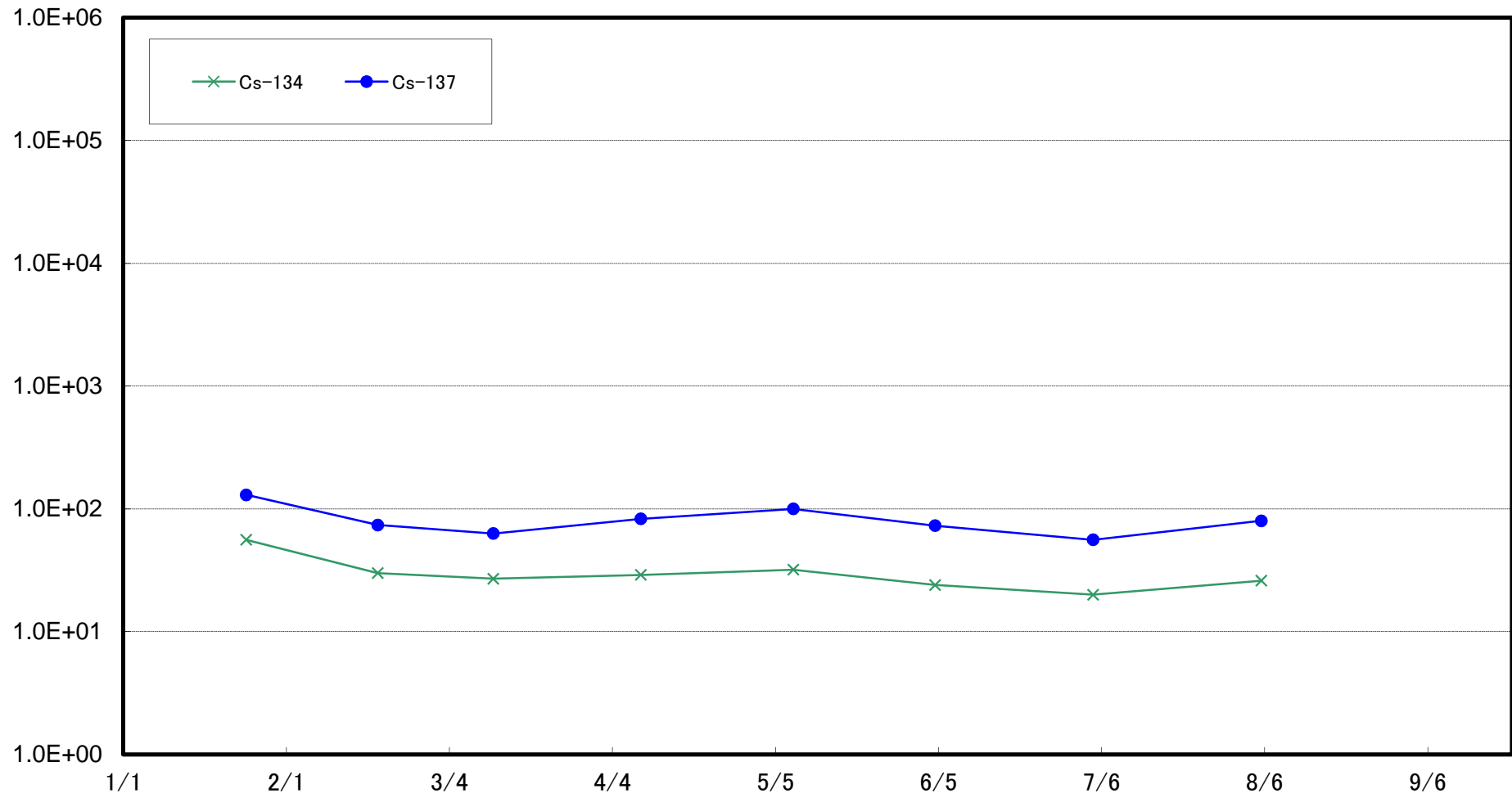
大熊町熊川沖合5km(T-⑨)海底土放射能濃度(Bq/kg・乾土)



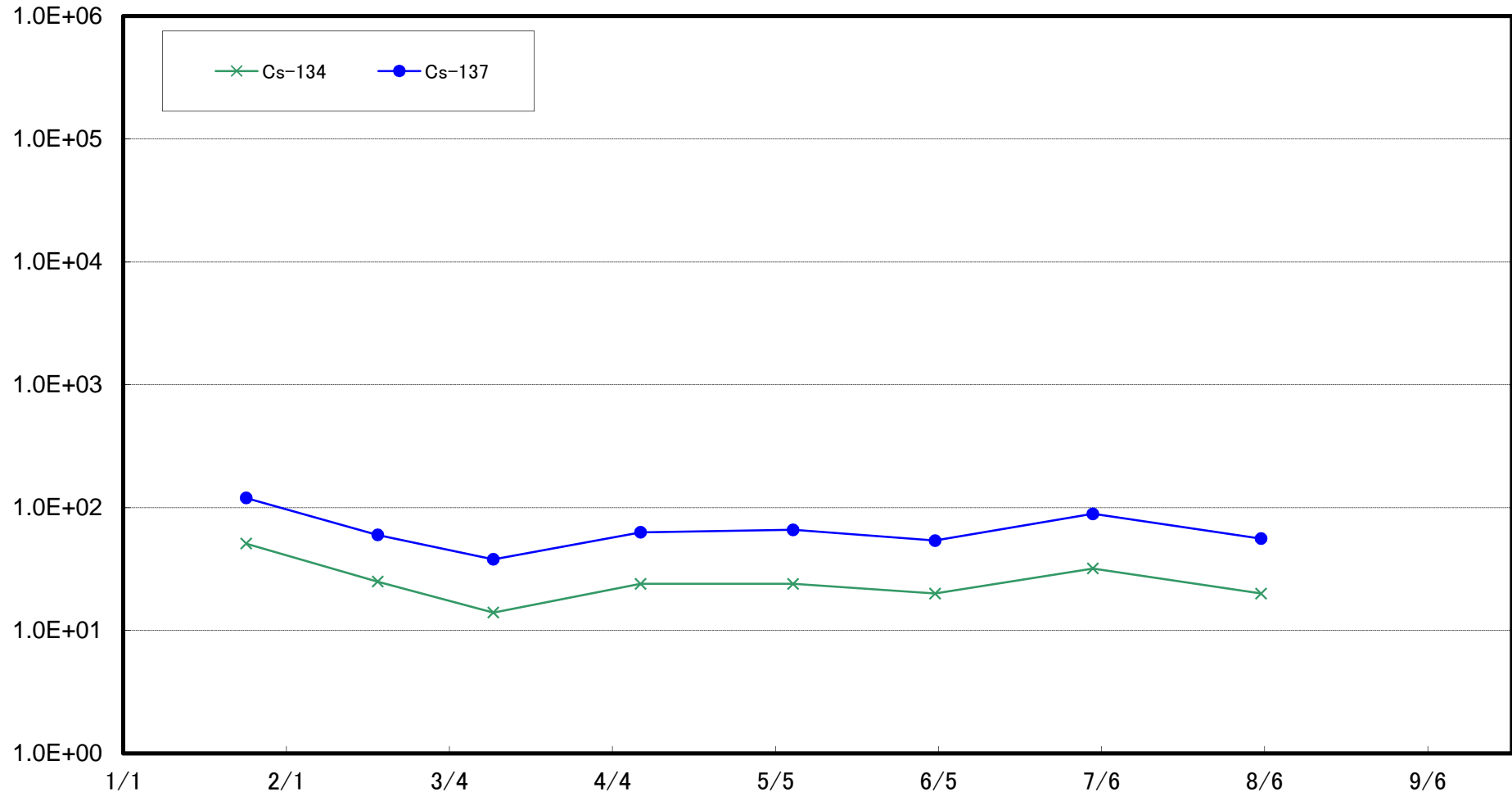
大熊町熊川沖合10km(T-⑩)海底土放射能濃度(Bq/kg・乾土)



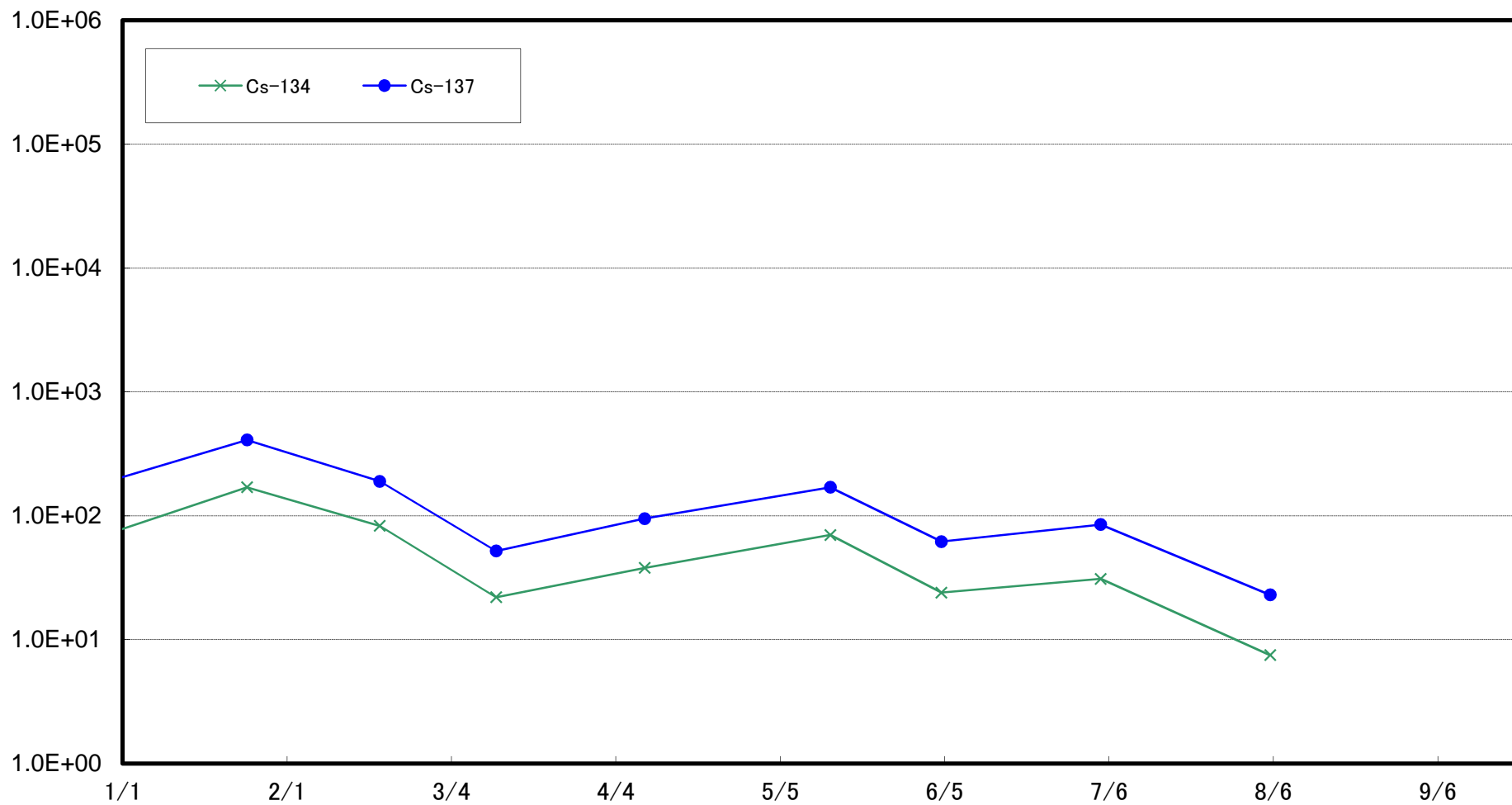
大熊町熊川沖合15km(T-⑪)海底土放射能濃度(Bq/kg・乾土)



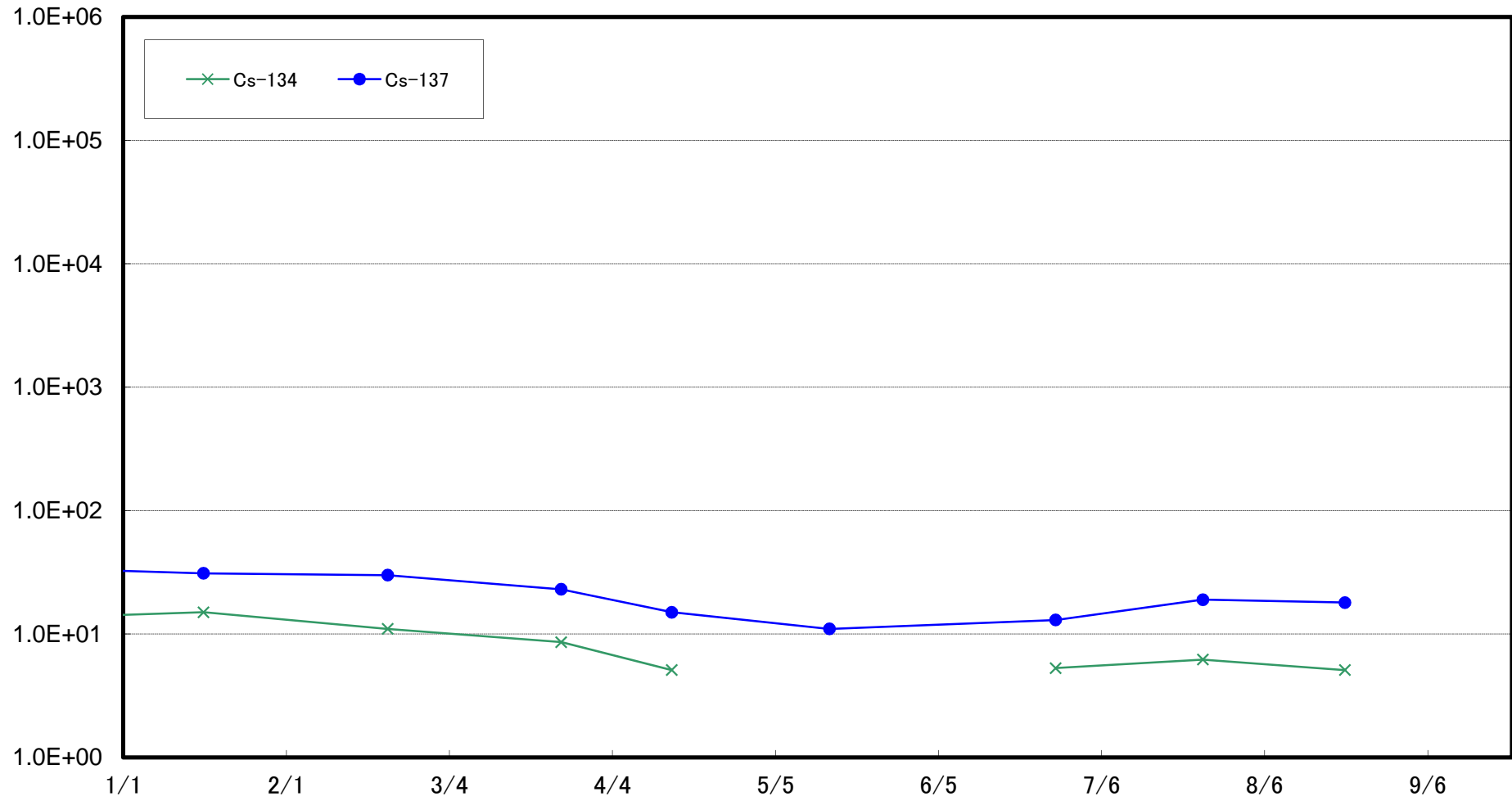
大熊町熊川沖合20km(T-⑫)海底土放射能濃度(Bq/kg・乾土)



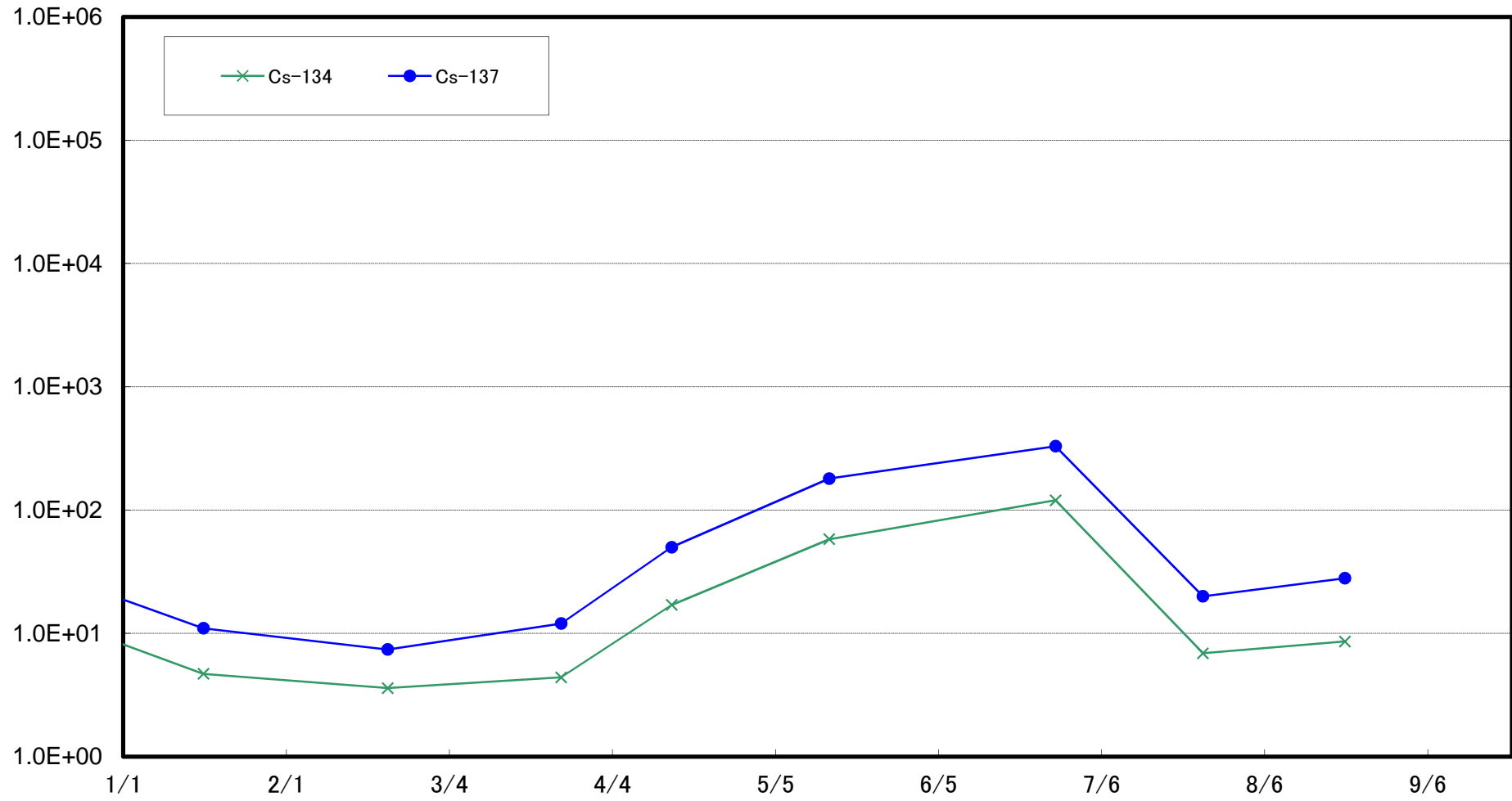
櫛葉町山田浜沖合1km(T-⑬)海底土放射能濃度(Bq/kg・乾土)



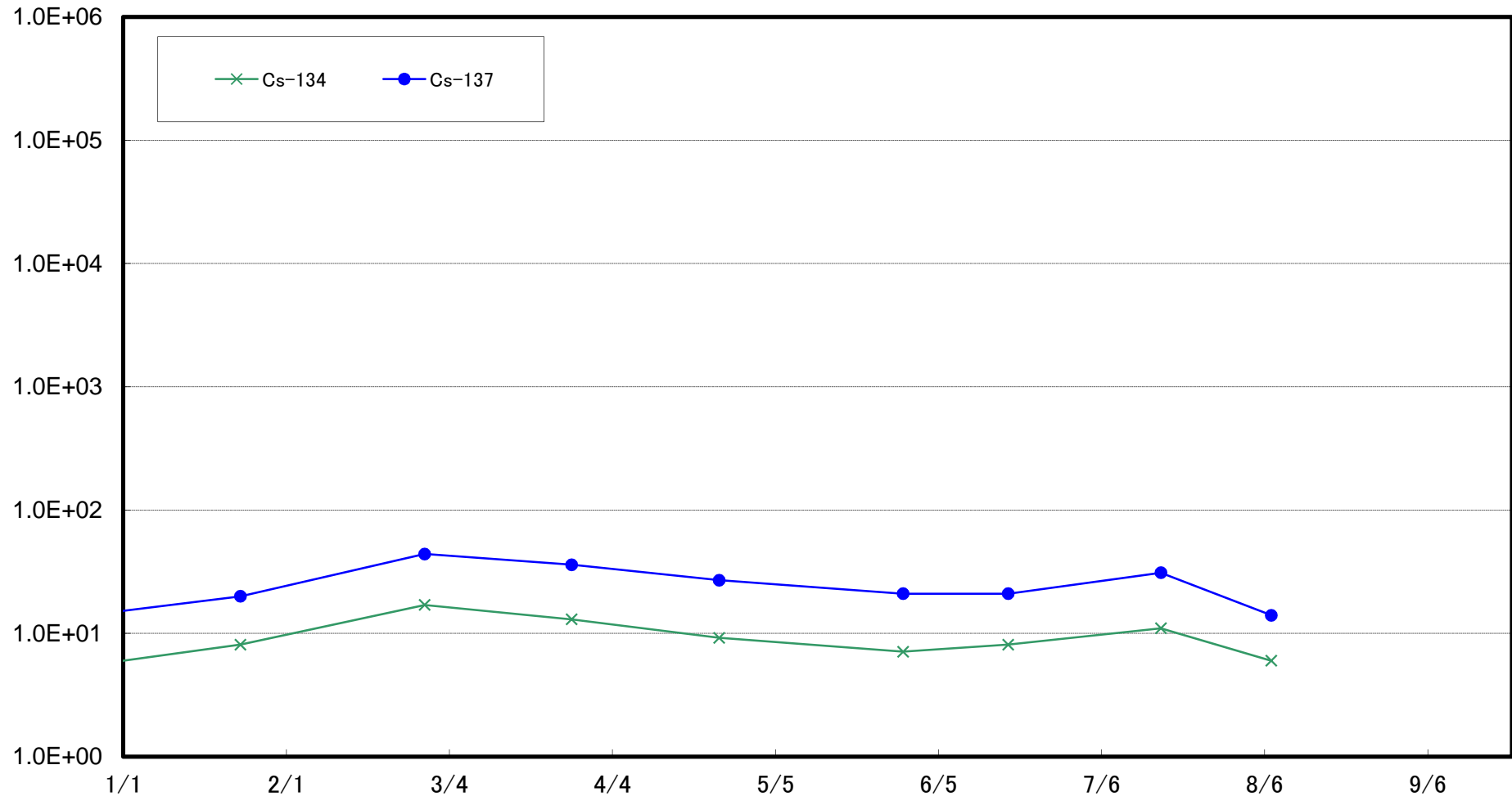
太田川沖合1km付近(T-S1) 海底土放射能濃度(Bq/kg・乾土)



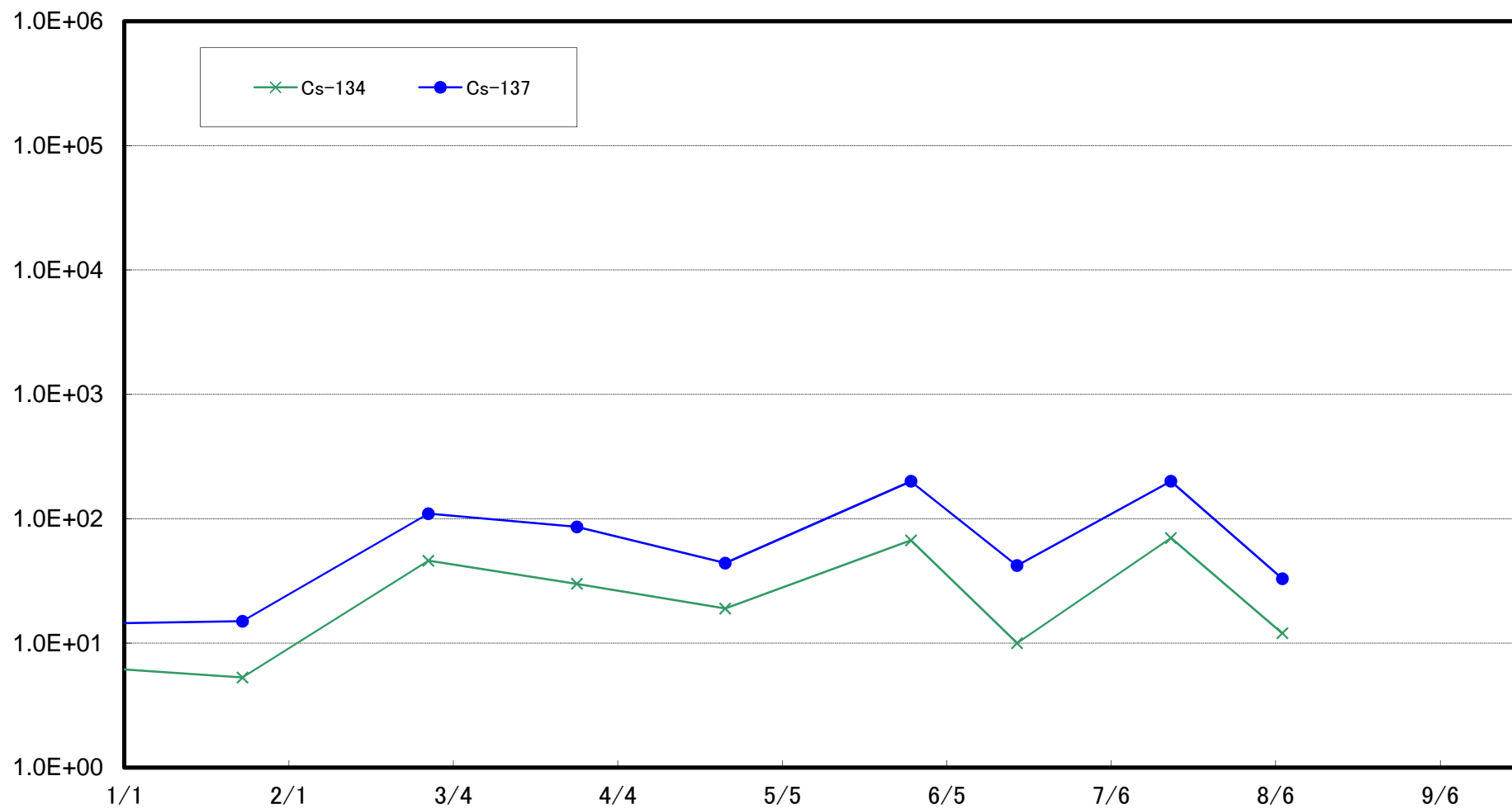
小高区冲合3km付近(T-S2) 海底土放射能濃度(Bq/kg・乾土)



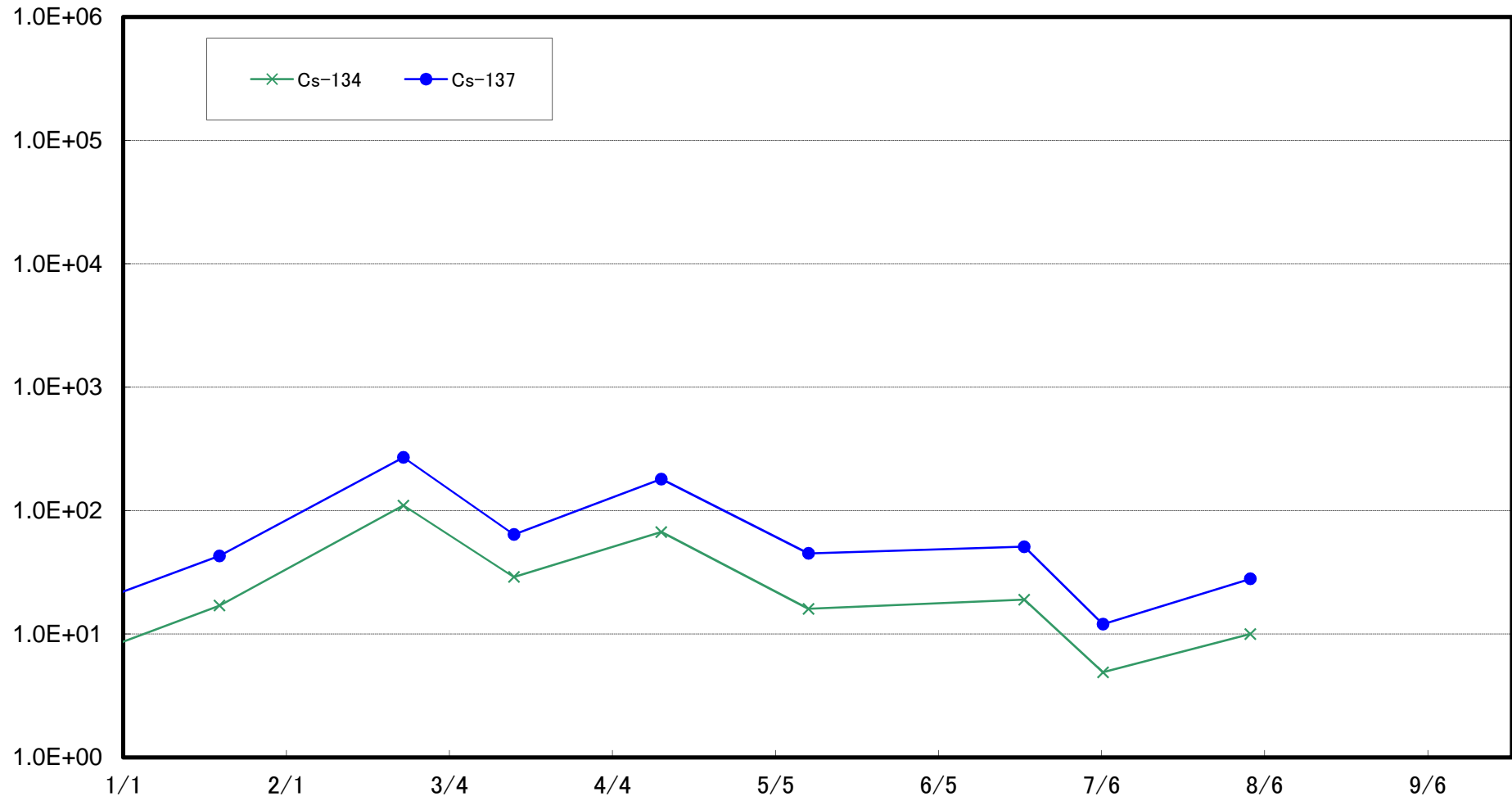
請戸川沖合3km付近(T-S3) 海底土放射能濃度(Bq/kg・乾土)



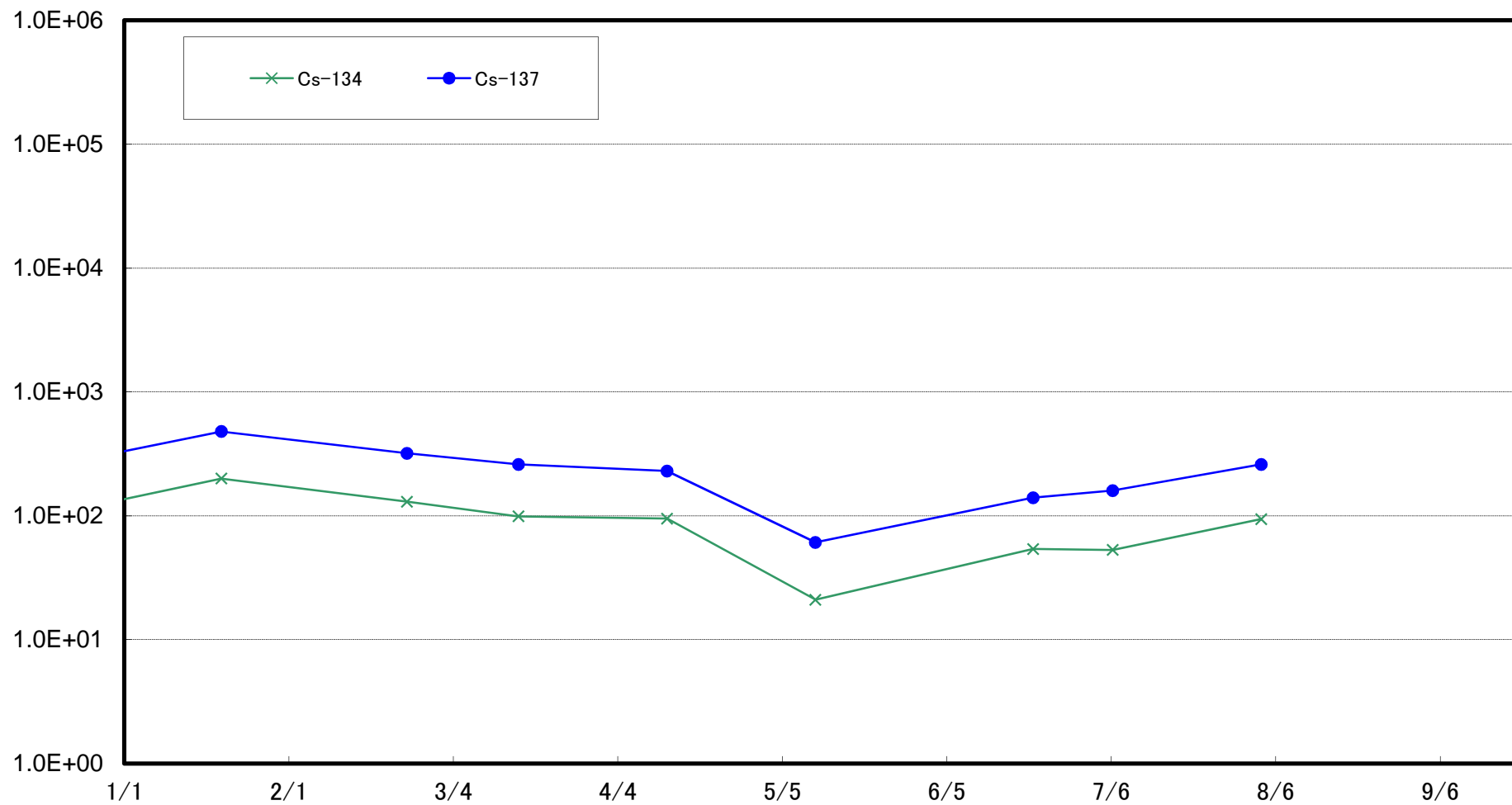
福島第一 敷地沖合3km付近(T-S4) 海底土放射能濃度(Bq/kg・乾土)



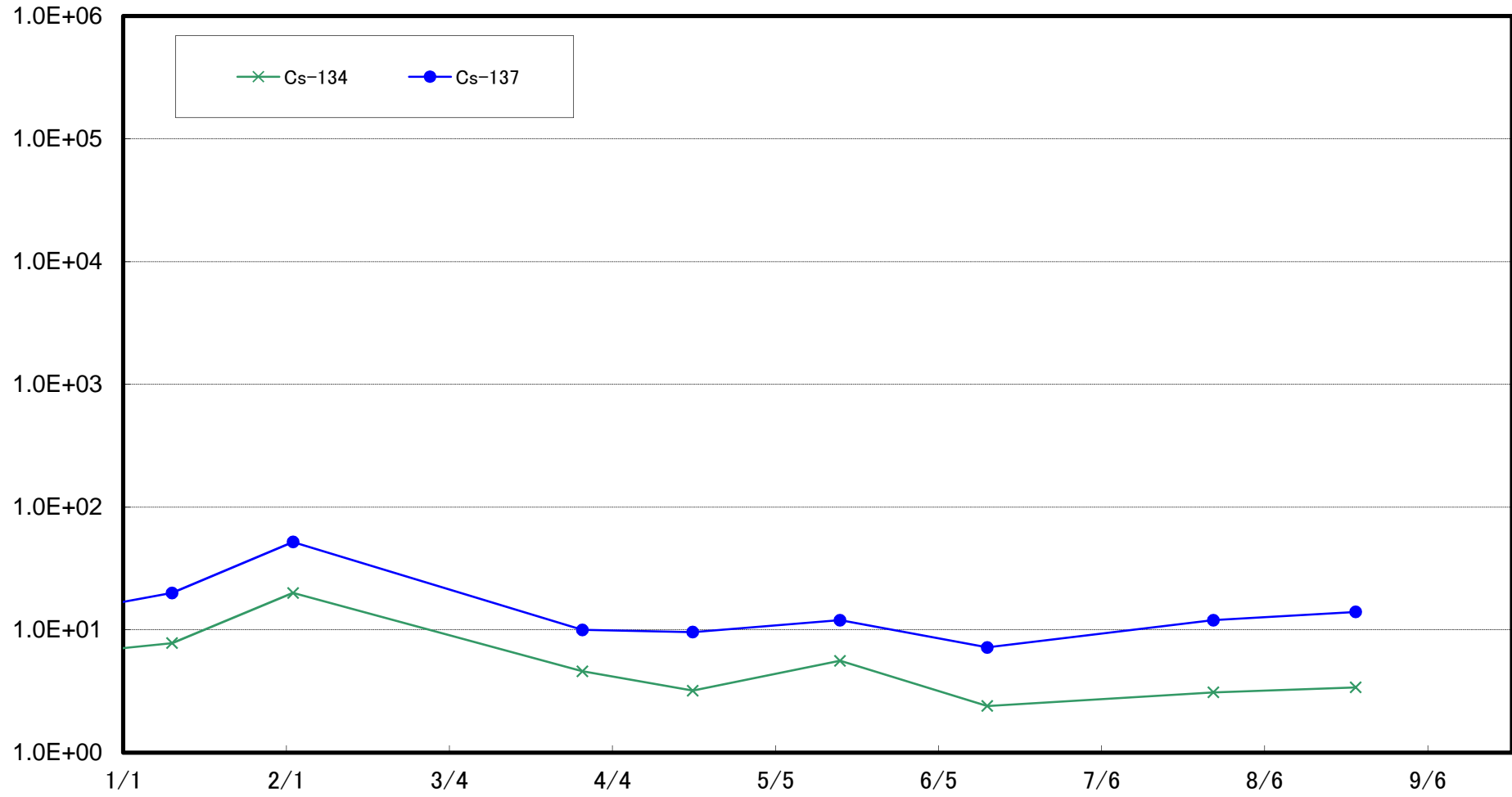
木戸川沖合2km付近(T-S5) 海底土放射能濃度(Bq/kg・乾土)



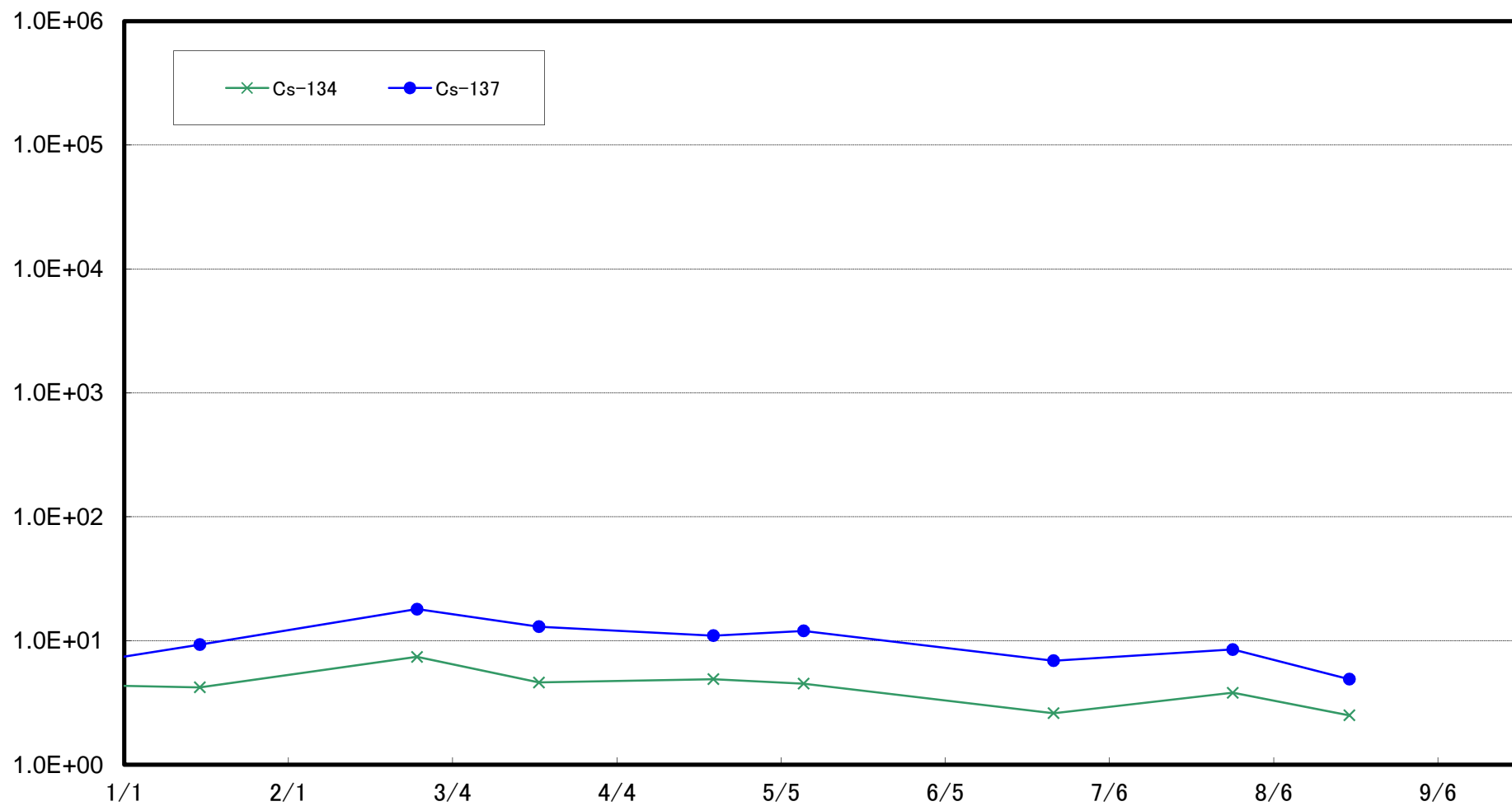
福島第二 敷地沖合2km付近(T-S7) 海底土放射能濃度(Bq/kg・乾土)



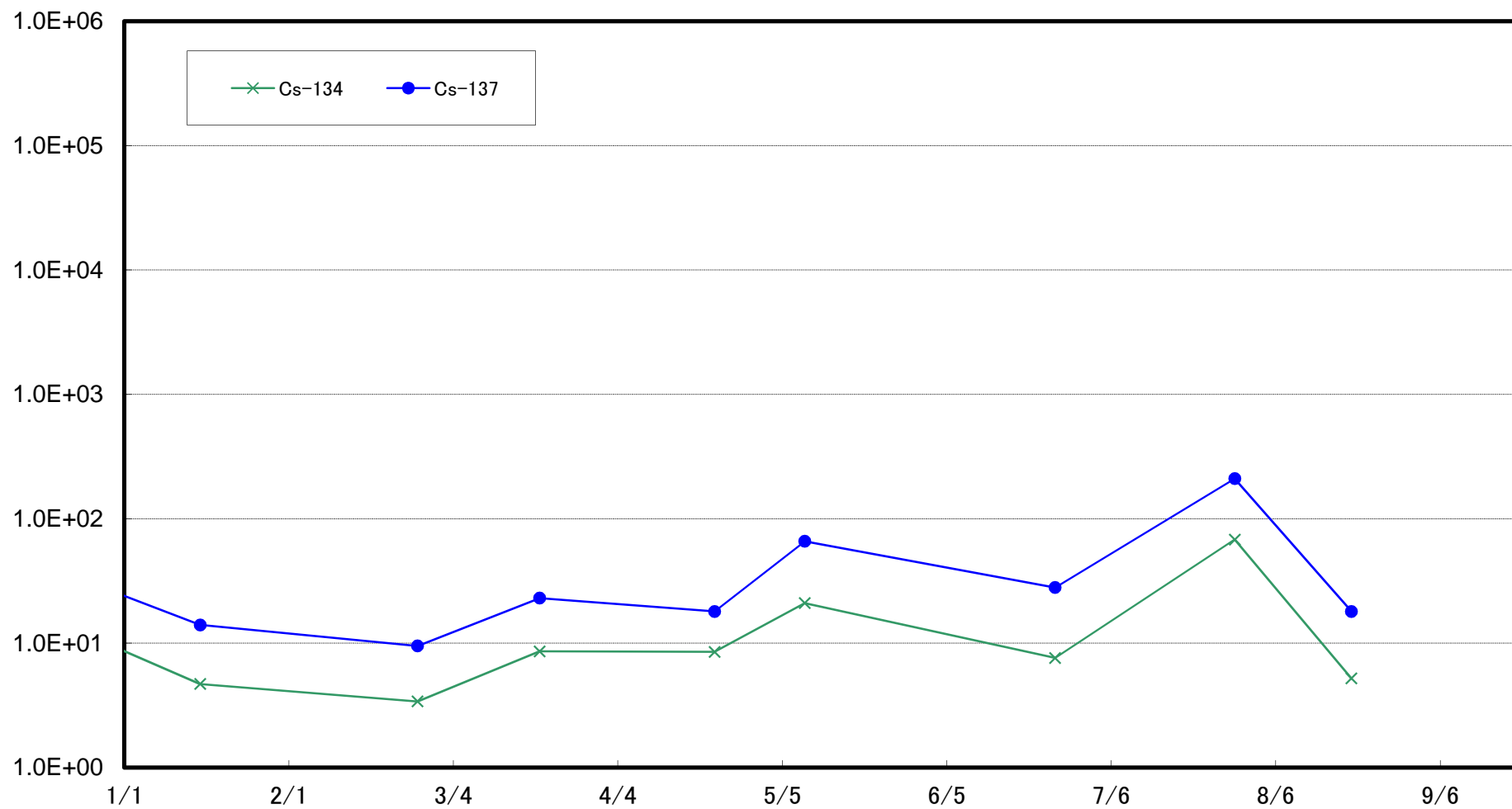
熊川沖合4km付近(T-S8) 海底土放射能濃度(Bq/kg・乾土)



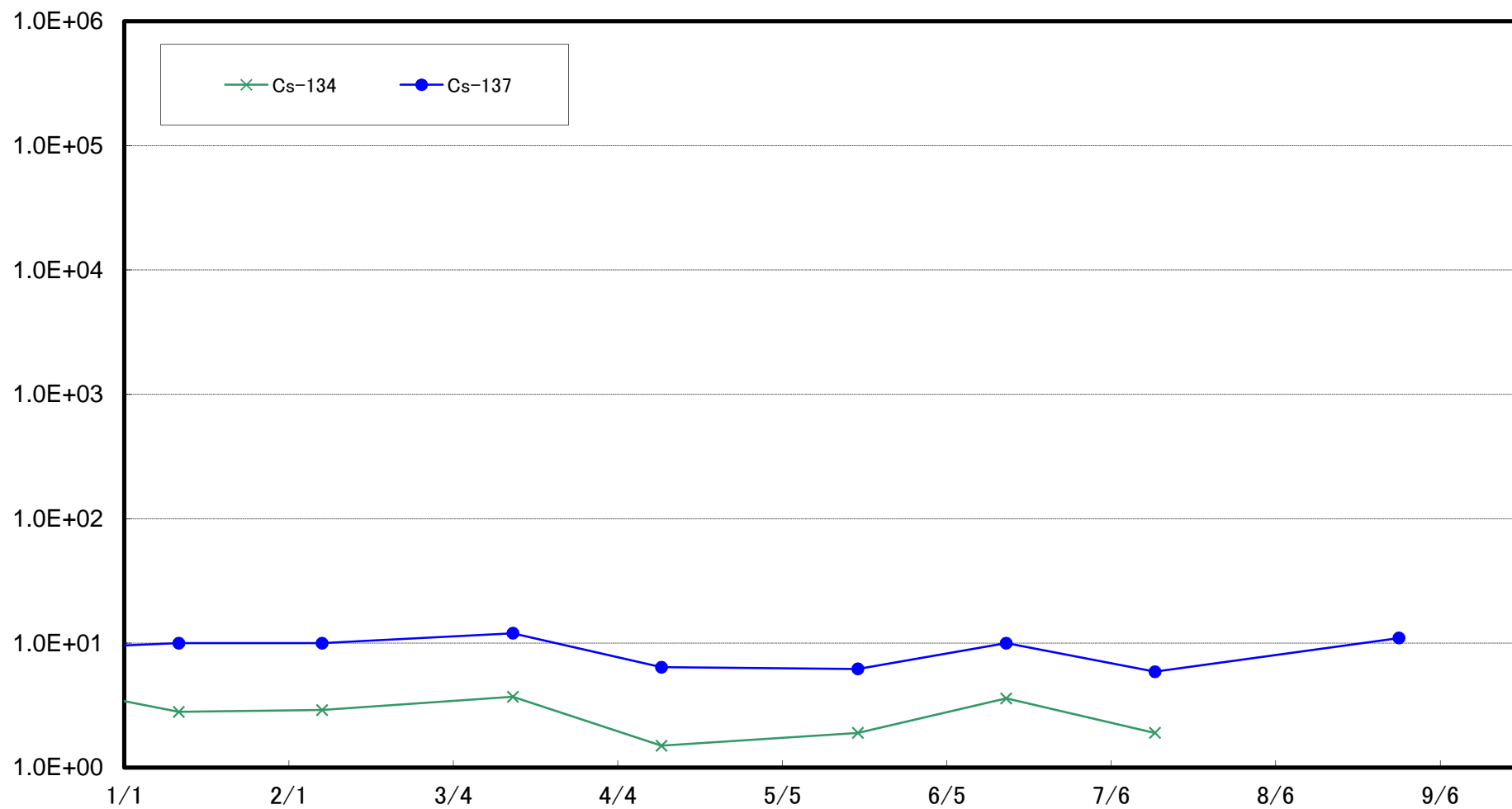
小高区沖合15km付近(T-B1) 海底土放射能濃度(Bq/kg・乾土)



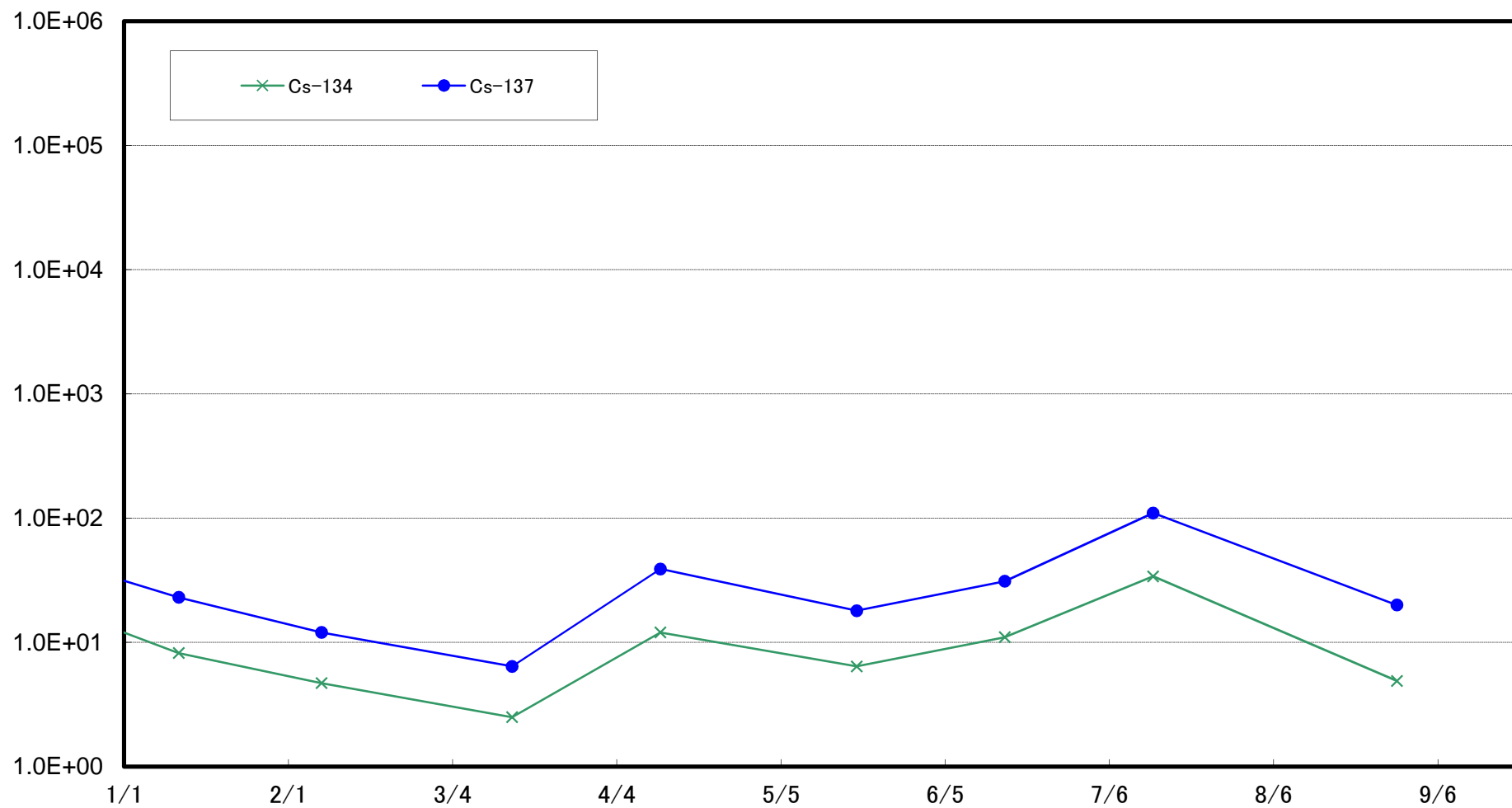
請戸川沖合18km付近(T-B2) 海底土放射能濃度(Bq/kg・乾土)



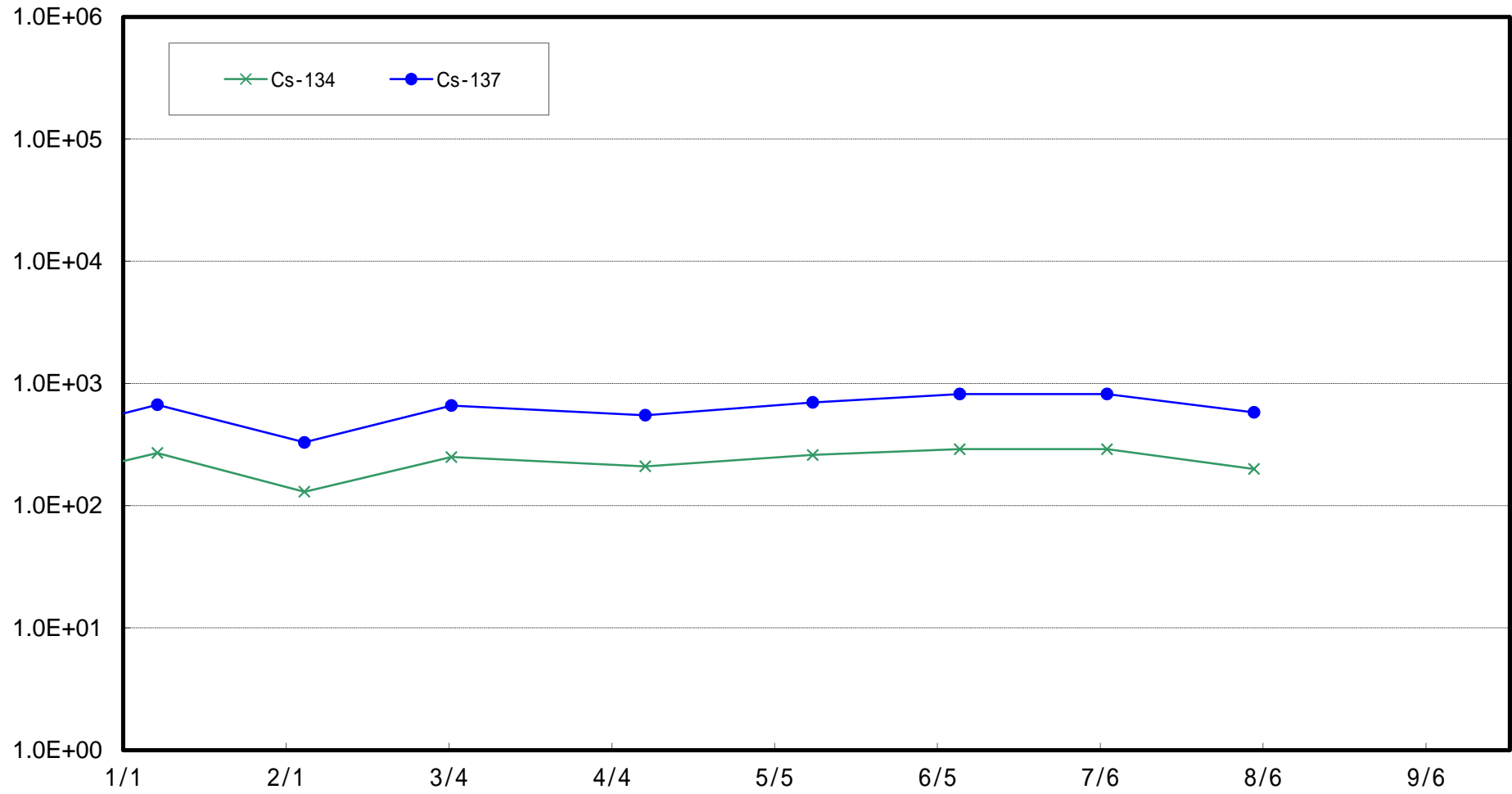
福島第一 敷地沖合10km付近(T-B3) 海底土放射能濃度(Bq/kg・乾土)



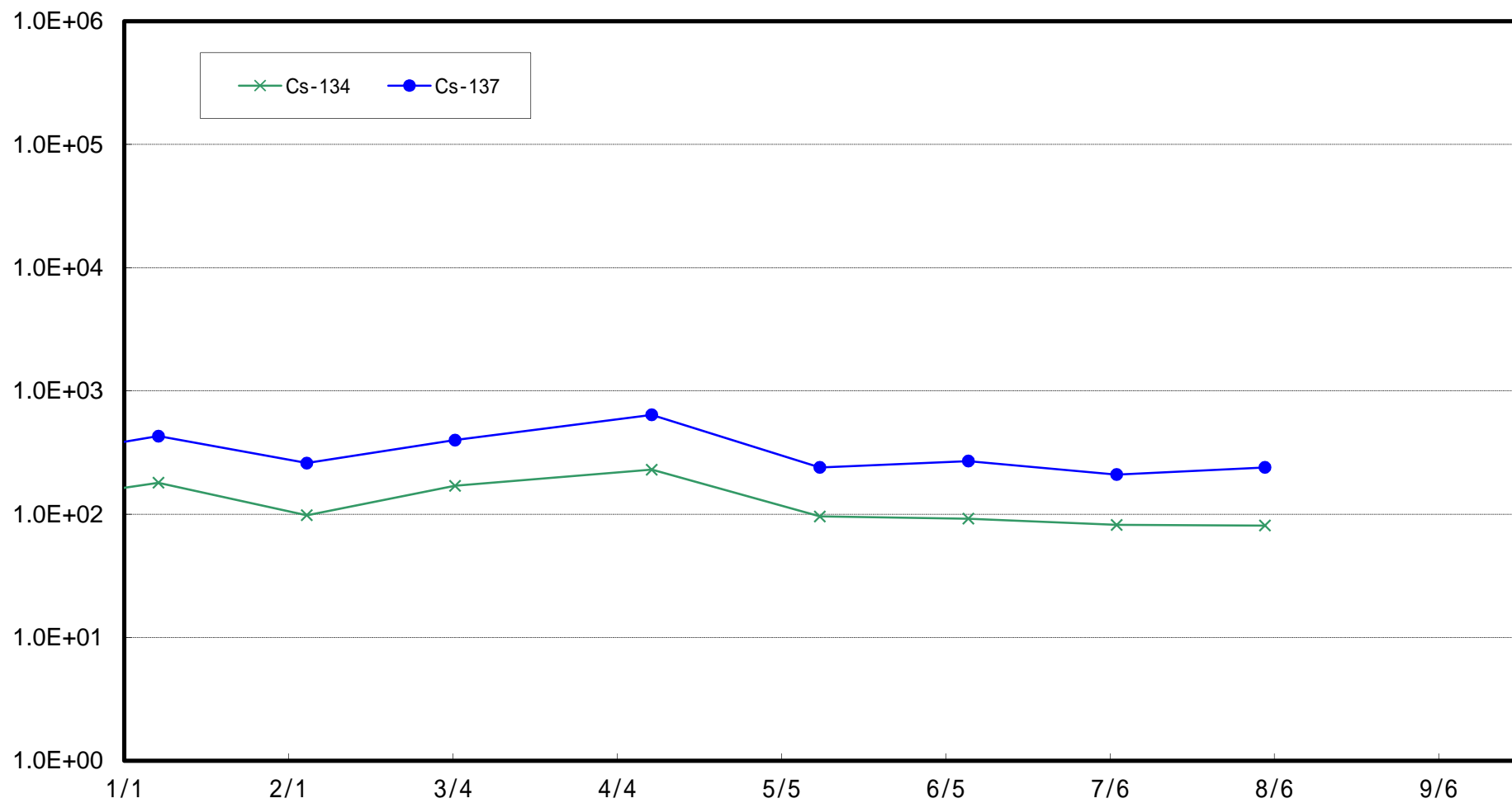
福島第二 敷地沖合10km付近(T-B4) 海底土放射能濃度(Bq/kg・乾土)



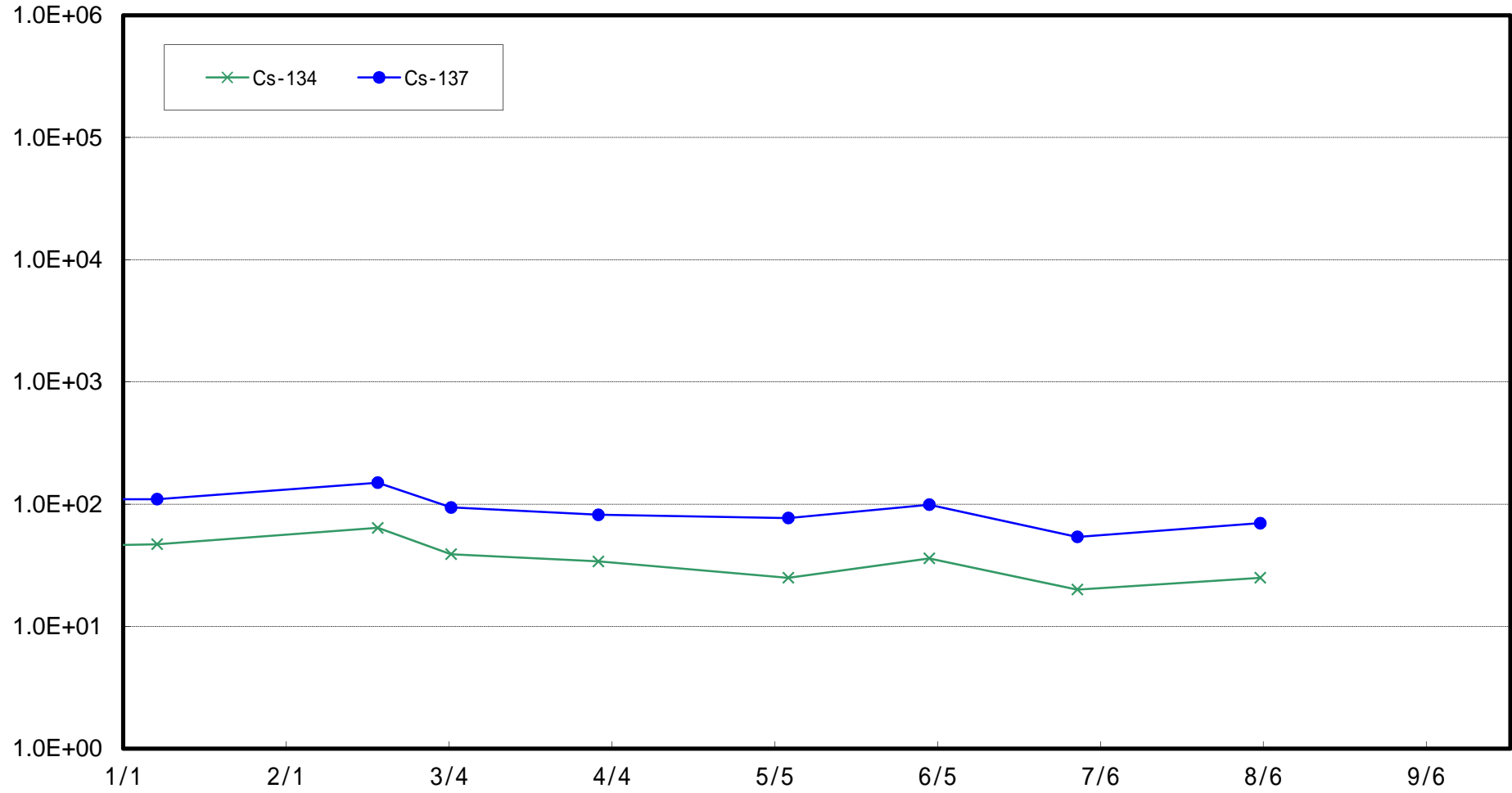
福島第一 5,6号機放水口北側(T-1) 海底土放射能濃度(Bq / kg・乾土)



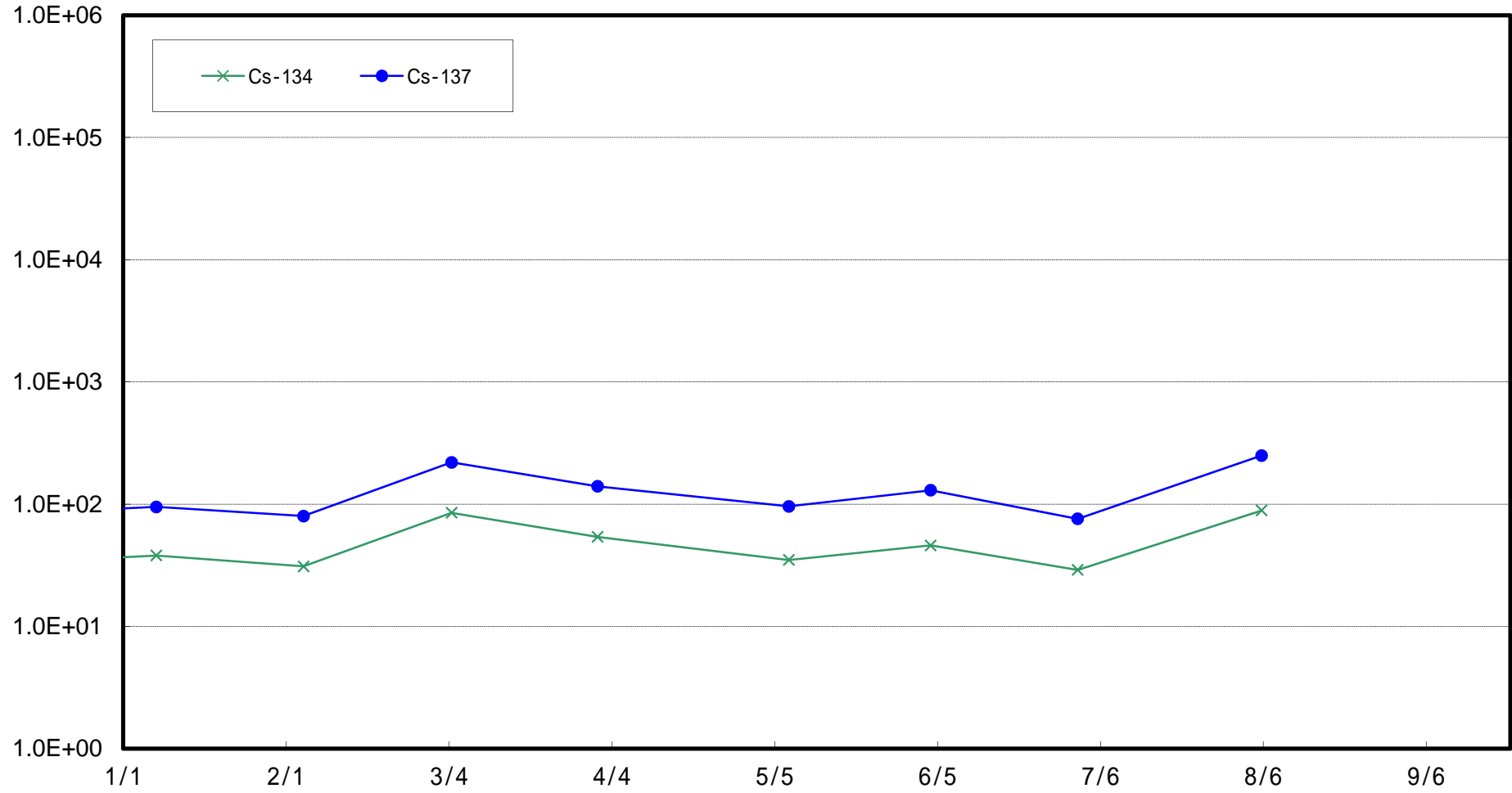
福島第一 南放水口付近(T-2-1) 海底土放射能濃度 (Bq / kg・乾土)



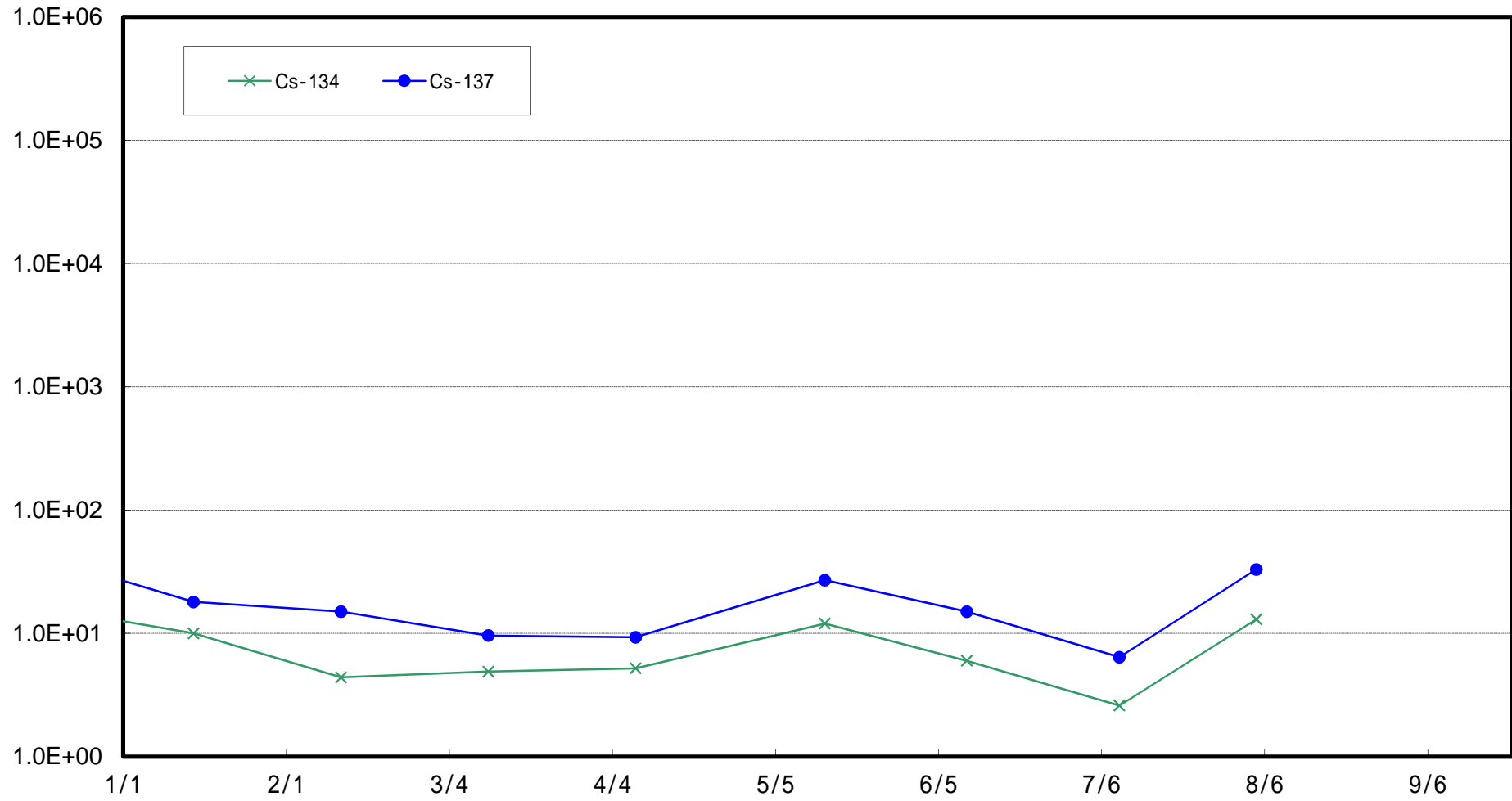
福島第二 北放水口付近(T-3) 海底土放射能濃度 (Bq / kg・乾土)



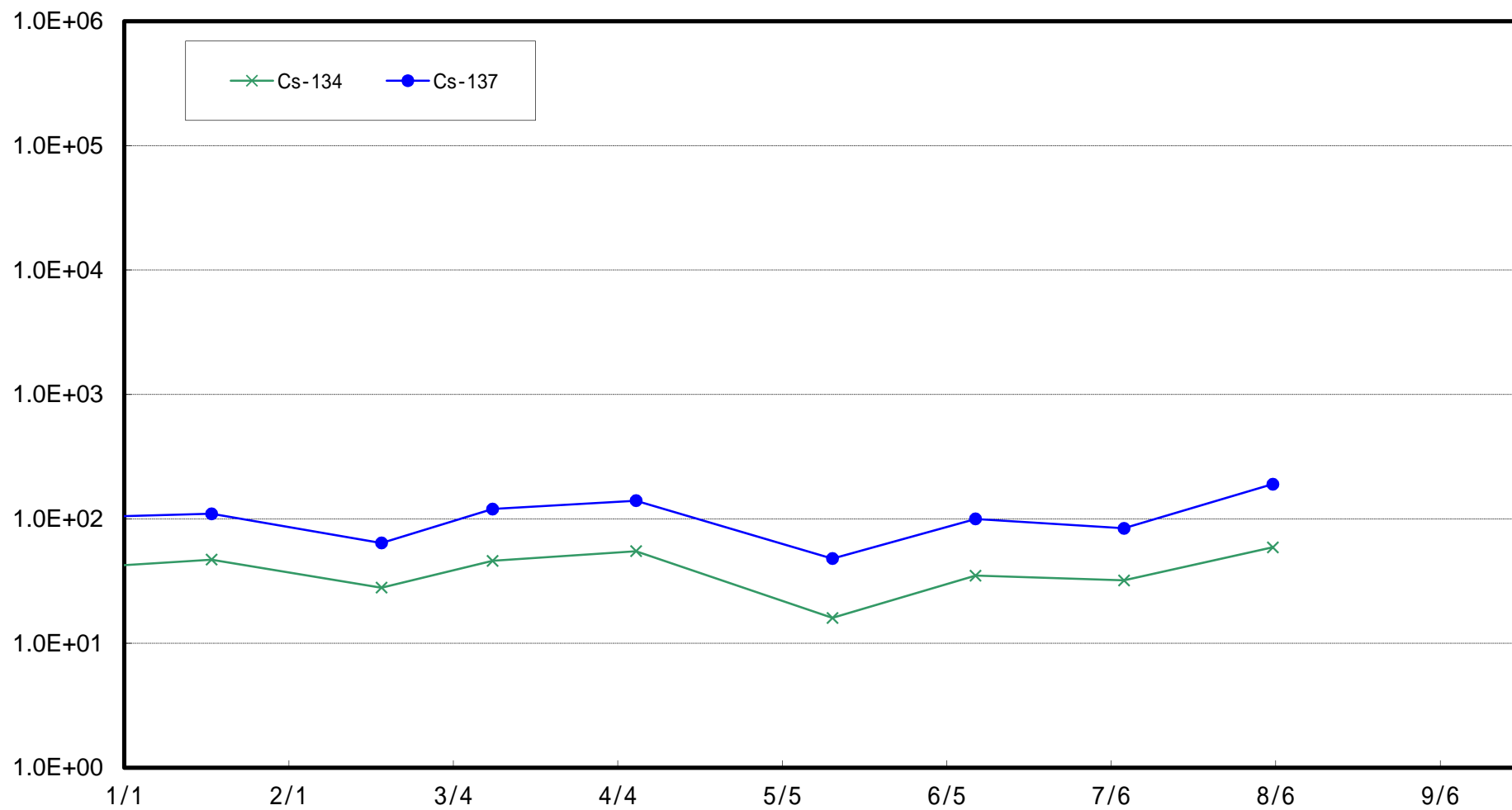
岩沢海岸付近(T-4) 海底土放射能濃度 (Bq / kg・乾土)



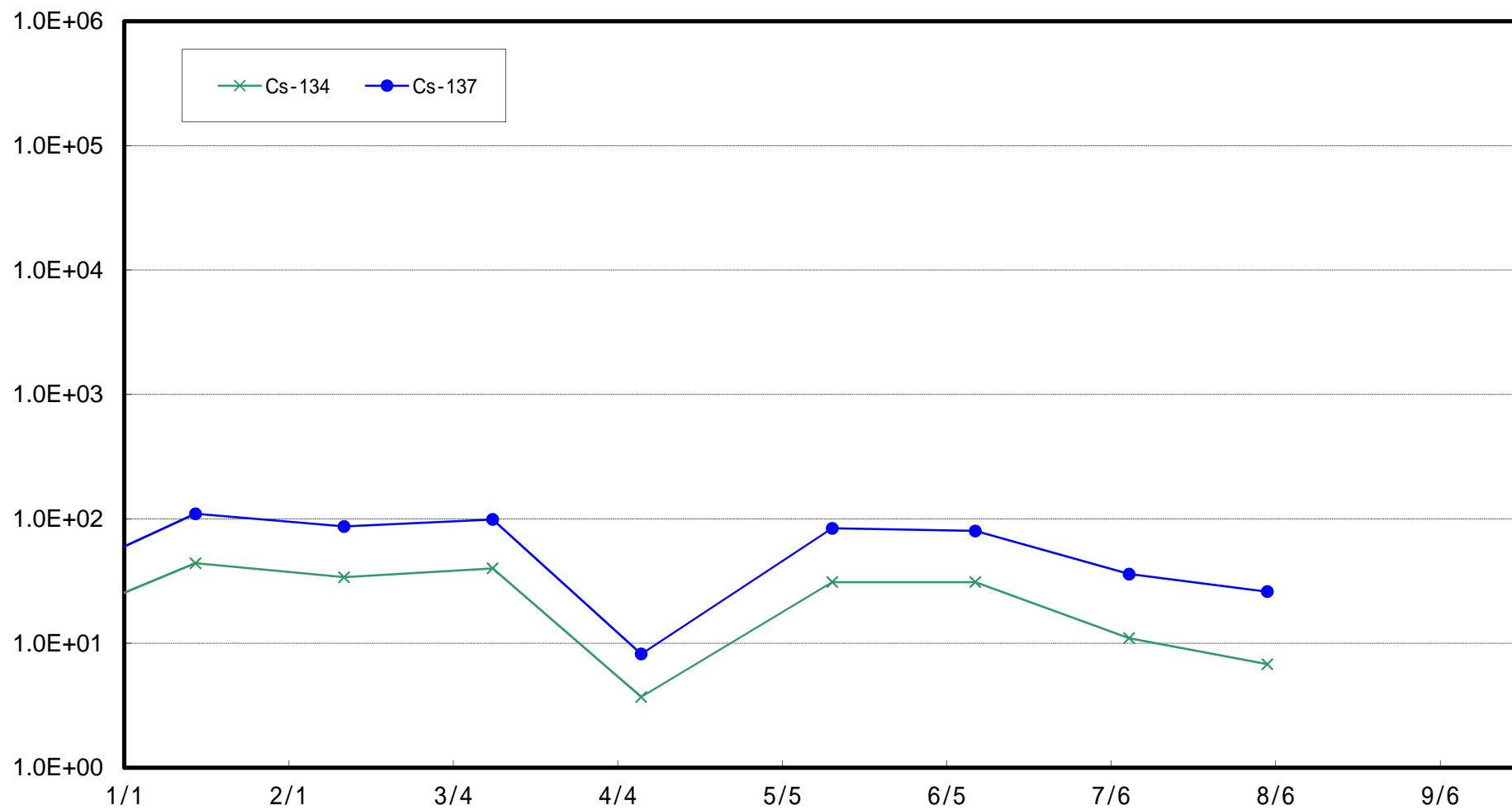
小高区沖合3 km (T-14)海底土放射能濃度 (Bq / kg · 乾土)



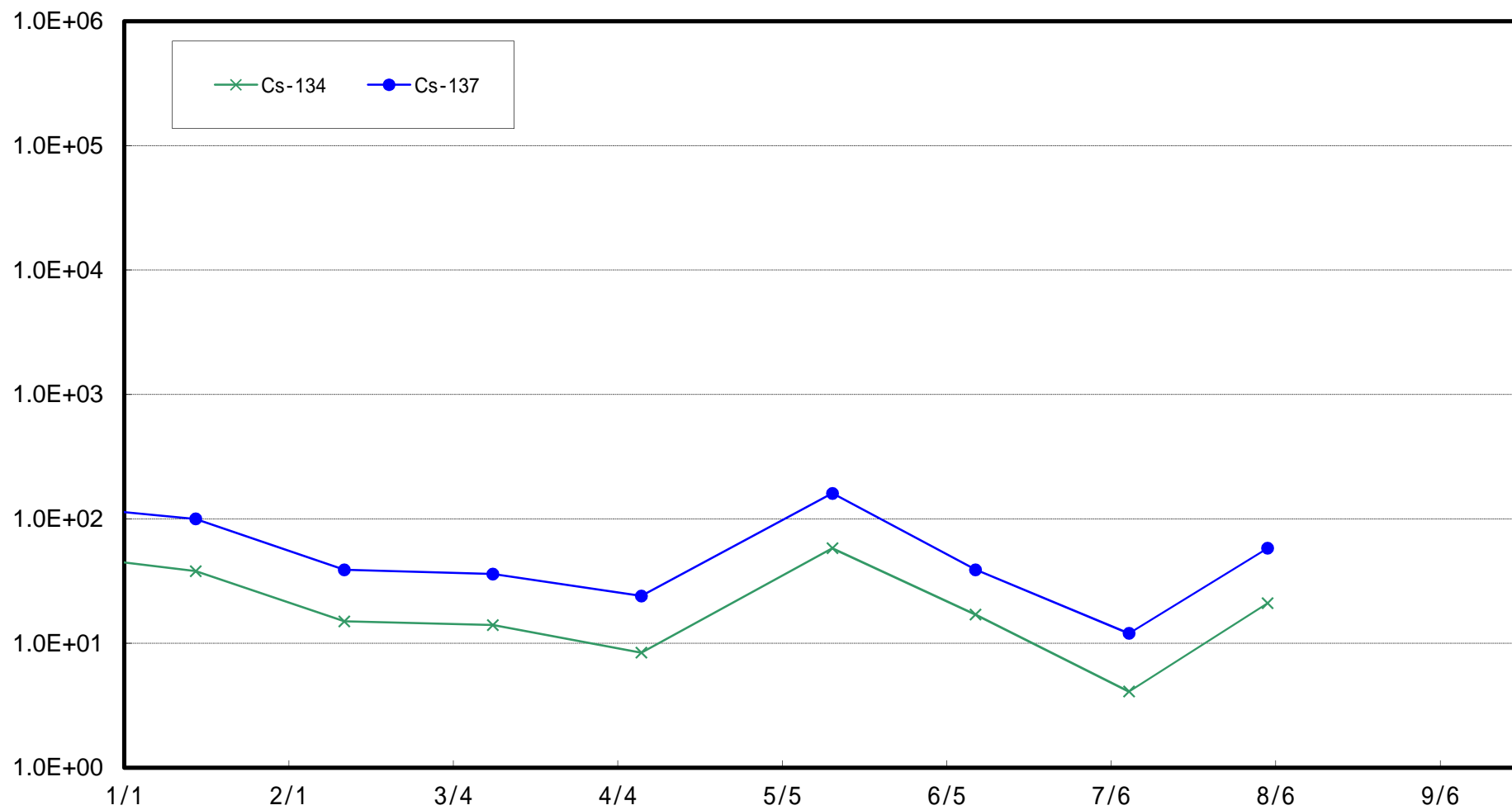
岩沢海岸沖合3 km (T-11)海底土放射能濃度 (Bq / kg · 乾土)



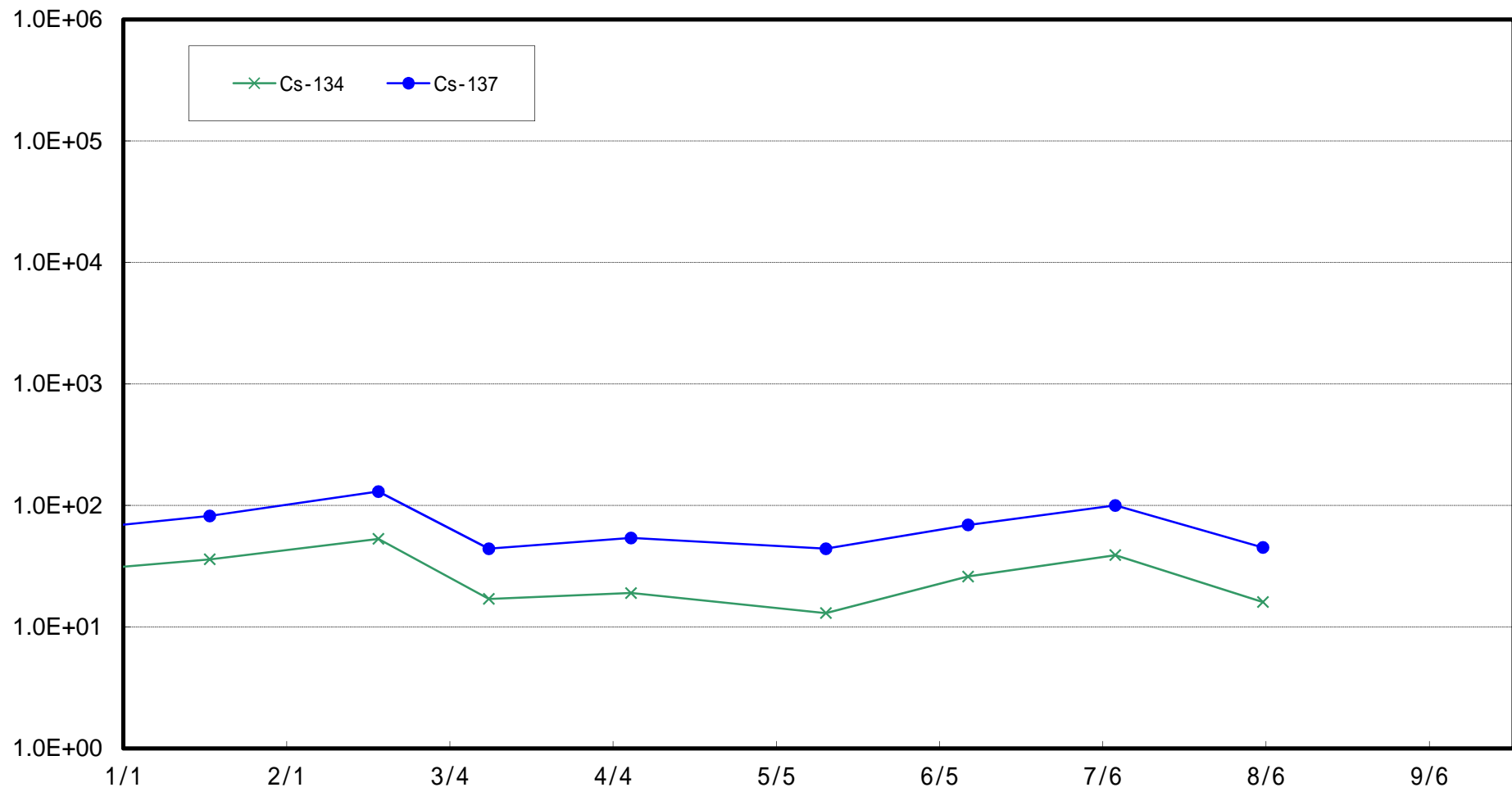
請戸川沖合3 km (T-D1) 海底土放射能濃度 (Bq / kg · 乾土)



福島第一 敷地沖合3 km (T-D5)海底土放射能濃度 (Bq / kg・乾土)



福島第二 敷地沖合 3 km (T-D9) 海底土放射能濃度 (Bq / kg · 乾土)



福島第一 敷地沖合 15 km (T-5) 海底土放射能濃度 (Bq / kg · 乾土)

